

16 มีนาคม 2566

รายงานดัชนีตลาดหุ้น

	ปิด	เปลี่ยนแปลง	%
SET index	1565.00	41.11	2.70
SET50	937.98	27.27	2.99
SET P/E		18.73	
SET P/BV		1.55	
SET Div. Yield		2.99%	
DOW	31874.57	-280.83	-0.87
NASDAQ	11434.05	5.90	0.05

ดัชนีชี้วัดเศรษฐกิจ/ตลาดหุ้น

	ปิด	%
เงินบาท/ดอลลาร์สหรัฐ	34.62	+0.20
ดอกเบี้ยพันธบัตรสหรัฐ 10 ปี	3.492	-3.0bps
ราคาน้ำมันเบรนท์ (US\$)	74.27	-4.24
ราคาน้ำมัน US WTI (US\$)	68.30	-4.68
ราคาน้ำมันดิบดูไบ (US\$)	76.72	-1.85
ดัชนีค่าระวางเรือ - BDI	1,603	+1.01
ราคาทองคำสปอต (US\$)	1,921	+0.85

มูลค่าการซื้อขาย 69,699 ล้านบาท

ล้านบาท	ซื้อ	ขาย	สุทธิ
สถาบันในประเทศ	5,851	4,294	1,557
ต่างประเทศ	36,269	35,308	961
รายบุคคล	22,653	24,632	-1,979
บัญชีบริษัทหลักทรัพย์	4,926	5,465	-539

มูลค่าการซื้อขายสูงสุด รายอุตสาหกรรม

	ล้านบาท	%	% of total
Energy	9,849	2.5	14.1
Bank	8,773	2.8	12.6
Trans	6,998	5.6	10.0
Ict	5,447	2.2	7.8
Comm	5,153	2.7	7.4

มูลค่าการซื้อขายสูงสุด รายหลักทรัพย์

	ปิด (บาท)	%	ล้านบาท
AOT	70.75	6.8	3,650
KBANK	131.50	4.0	3,075
PRTR	10.10	40.3	2,685
CPALL	61	2.1	1,969
DELTA	974	4.3	1,956

ทิศทางตลาดหุ้นวันนี้

(ภัทพงศ์ ไชยสุภกรกุล เลขทะเบียนฯ: 19838)

ปรับฐานลง กังวลปัญหาภาคธนาคารฝั่งยุโรป

ฝ่ายวิจัย KGI ประเมิน SET Index วันพฤหัสบดี ปรับลดลง... หลังจากเมื่อวานนี้ ตลาดหุ้นไทยปรับตัวแรงกว่าที่เราคาด หลังจากนักลงทุนคลายกังวลต่อภาคธนาคารสหรัฐฯ ตามการฟื้นตัวของราคาหุ้นธนาคารสหรัฐฯ ที่กำลังเผชิญปัญหา (โดยเฉพาะ First Republic Bank: FRB)... อย่างไรก็ตาม ปัจจัยต่างประเทศเมื่อคืนนี้กลับมาเป็นลบ กล่าวคือ i) หุ้นธนาคารในยุโรปลดลงแรง นำลงโดย ธ. Credit Suisse หลังจากผู้ถือหุ้นใหญ่ของธนาคาร ได้แก่ Saudi National Bank แถลงว่าจะไม่เพิ่มทุนให้กับธนาคารอีกต่อไป เนื่องจากติดเพดานการถือหุ้น 10% แล้ว ส่งผลให้มีแรงขายกระจายในหุ้นธนาคารทั่วโลกอีกครั้ง ii) ภาวะ risk-off เมื่อคืน ยังคงกดดันให้ราคาน้ำมันดิบ WTI ลดลงเกือบ 5% สู่ระดับต่ำสุดในรอบ 15 เดือน และน่าจะส่งผลลบต่อหุ้นกลุ่มพลังงานตัวหลักๆ ใน SET... อย่างไรก็ตาม ฝั่งยุโรปก็ยังมีปัญหา ส่งผลให้แรงกระทบบต่อสินทรัพย์เสี่ยงในวันนี้ น่าจะไม่รุนแรงมากนัก ฝ่ายวิจัยฯ แนะนำให้รอดูสถานการณ์เพิ่มเติมในช่วงบ่ายวันนี้ที่ตลาดหุ้นยุโรปเปิดทำการ รวมทั้งติดตามผลการประชุม ธ.กลางยุโรป (ECB) คำวันนี้ ซึ่งตลาดยังให้น้ำหนักว่า ECB จะยังเดินหน้าปรับขึ้นดอกเบี้ยนโยบาย 0.25-0.50%

หุ้นเด่นวันนี้ ตามปัจจัยพื้นฐาน

(สุทธิติ ภิรธรรมรัตน์ เลขทะเบียนฯ: 28668)

เก็งกำไร MENA, SPA

- **MENA (เป้าพื้นฐาน 3.3 บาท)** 1) ประเมินแนวรับ 2.44 บาท / แนวต้าน 2.64 – 2.74 บาท กรณีขึ้นเหนือแนวต้านนี้ได้ ประเมินฟื้นตัวต่อเนื่องมีโอกาสทดสอบแนวต้านจุดสูงสุดเดิมที่ 2.82 บาท (Trailing stop 2.30 บาท) 2) ประเมินแนวโน้มผลการดำเนินงานปีนี้ได้ทำ New high ที่ 79 ล้านบาท (+55% YoY) จาก i) การขยายของรถสำหรับให้บริการขนส่งปูนซีเมนต์ (Ready-mixed concrete) และกองรถสำหรับขนส่งสินค้าอาหารสัตว์ (ปศุสัตว์) ii) การเตรียมโอนของรถขนส่งสินค้าไปยัง JV ใหม่ (JV ร่วมกับกลุ่ม CBG*) ใน 2Q66 นี้ โดย MENA จะถือหุ้นใน JV ใหม่ 35% และเน้นขนส่งสินค้าให้กับทาง “ตะวันแดง” เช่น ร้าน CJ supermarket คาดบันทึกกำไรจาก JV เพิ่มอีกราว +/-15 ล้านบาทในปีนี้ 3) Forward PE จะเท่ากับ +/-24 เท่า ขณะที่ค่าคิดกำไร 2 ปีข้างหน้าโตเฉลี่ย +29% CAGR 2566 – 68 (PEG 0.8 เท่า)
- **SPA (เป้าพื้นฐาน 12.5 บาท)** 1) ประเมินแนวรับ 10.2 บาท / แนวต้าน 10.9 บาท กรณี Rebound ขึ้นเหนือแนวต้านนี้ได้ ประเมินฟื้นตัวต่อเนื่องมีโอกาสทดสอบแนวต้าน +/- 11.5 บาท (Stop loss 9.75 บาท) 2) ประเมินราคาหุ้นพื้นฐานขณะที่ ปัจจัยพื้นฐานยังแกร่ง โดยฝ่ายวิจัยฯ ประเมินแนวโน้มผลการดำเนินงานจะดีขึ้นต่อเนื่อง YoY QoQ ใน 1Q66 และปีนี้ทั้งปีคาด Turnaround เป็นกำไร 197 ล้านบาท (ปีแรกตั้งแต่วิกฤตโควิด-19) ... วันนี้ออกบทวิเคราะห์ปรับคำแนะนำขึ้นเป็น “ซื้อ” 3) Forward PE +/-44 เท่า คิดเป็นราว +0.5 เท่าของส่วนเบี่ยงเบนมาตรฐานในอดีต

หุ้นมีข่าว

- (0) IFA และผู้ถือหุ้นไฟเขียว บางจากเทกโอเวอร์ ESSO* ชี้ดีราคา 8.84 บาท เหมาะสม ขยายธุรกิจค้าปลีกน้ำมัน (ข้าวหุง) ที่ปรึกษาการเงินอิสระ เชียร์ผู้ถือหุ้น BCP* ไฟเขียวซื้อหุ้น ESSO* ระบุดีราคา 8.84 บาทต่อหุ้น เหมาะสมแล้ว เหตุอยู่ในกรอบราคา 8.13-12.30 บาทต่อหุ้น มองหลังเทกโอเวอร์แล้วเสร็จ ต้นบางจากขึ้นผู้นำธุรกิจโรงกลั่นและสถานีบริการน้ำมันในประเทศ ด้านโบรกฯ ระบุราคารับซื้อไม่แพง งบ ESSO* ครั้งปีแรกสวย
- (+) **TTB* ผุดสาขาไร้เงินสด รายแรกในประเทศไทย (กรุงเทพฯธุรกิจ) “ทีทีบี” นำร่องลุย เปิดสาขา “ไร้เงินสด” แห่งแรกในไทย หนุนผู้ใช้บริการสุดจี๊ด เริ่มเปิดไตรมาส 3/66 ตั้งเป้าทั้งปี 10 สาขา หวังลดต้นทุนลง 50% ตั้งเป้าพอร์ตรายได้โต 6-7% ปีนี้ เหตุลูกค้าเพิ่ม-ยอดปล่อยสินเชื่อใหม่แตะ 3.5 แสนล้าน**
- (+) **PTT* ผุดบริษัทซื้อขายไฟไม่ผ่านคนกลาง (ไทยไฟสต์) ปตท.ส่ง Mekha V ผันกำลัง WHAUP-Sertis เปิดตัวบริษัทร่วมทุน “รีเน็กซ์ เทคโนโลยี” ลุยธุรกิจซื้อขายไฟฟ้าโดยไม่ผ่านคนกลาง จากพลังงานหมุนเวียนสำหรับลูกค้าอุตสาหกรรม**

<https://www.kgiworld.co.th>

หมายเหตุ: 1. *บริษัทอาจเป็นผู้ถือใบสำคัญแสดงสิทธิอนุพันธ์บนหลักทรัพย์นี้ / 2. เป้าพื้นฐาน หมายถึง ราคาเป้าหมายเชิงพื้นฐาน (Forecasted 12M Target price) ที่อ้างอิงจากบทวิเคราะห์ที่ปัจจัยพื้นฐานฉบับล่าสุดของฝ่ายวิจัย / 3. เป้า Consensus หมายถึง ค่าเฉลี่ยของราคาเป้าหมายพื้นฐานที่จัดทำโดย Bloomberg consensus หรือ IAA Consensus

Disclaimer

บริษัทหลักทรัพย์ เคจีไอ (ประเทศไทย) จำกัด (มหาชน) (“บริษัท”) มิได้ให้การรับรองใดๆ ถึงความถูกต้องและแท้จริงของข้อมูลในเอกสารนี้ (“ข้อมูล”) ดังนั้นไม่ว่าจะด้วยเหตุใดก็ตาม บริษัทไม่ขอรับผิดชอบต่อการเสียหายในรายได้ หรือผลประโยชน์ใดๆ ทั้งทางตรงและทางอ้อมที่เกิดขึ้นจากการใช้ ข้อมูล และข้อมูลนี้มิได้จัดทำขึ้นเพื่อเป็นการชักชวนหรือชี้แนะให้ซื้อขายหลักทรัพย์ใดๆ ทั้งนี้ข้อมูลถูกจัดทำขึ้นจากแหล่งข้อมูลที่เป็นปัจจุบันและ บริษัทสงวนสิทธิในการแก้ไขข้อความใดๆ ในเอกสารนี้โดยมิต้องบอกกล่าวล่วงหน้า

16 มีนาคม 2566

(+) OTO เตรียมสรุปขายหุ้น PSD ลุยธุรกิจใหม่ EV Bike-Carbon Credit (ผู้จัดการรายวัน 360 องศา) วันทิวน์ คอนแทคส์ เผยแผนขายหุ้น PSD บริษัทย่อยของ OTO คาดได้ข้อสรุปเร็วๆ นี้ หลังบอร์ดไฟเขียว กรรมการลาออกจาก PSD สิ้นสุดการเป็นบริษัทย่อย เพื่อความคล่องตัวในการดำเนินธุรกิจ เตรียมนำเงินลงทุน 2 ธุรกิจใหม่ EV Bike-Carbon Credit มั่นใจช่วยผลักดันผลงานปี 66 ได้ก้าวกระโดด

(+) SABUY รุกเก็บ SVT จับตามนีกสหพัฒน์ (หุ้นหุ้น) SABUY เอาอีกแล้ว! ย่องซื้อหุ้น SVT ธุรกิจตู้เวเนดิงยักษ์ค้าสหพัฒน์ จับตามนีกยักษ์ใหญ่ธุรกิจเวเนดิงต่อยอดอีก กฤษทางสายสัมพันธ์ "สหพัฒน์" ขยายอิโคซิสเต็มขนาดใหญ่ ด้านบิก "ซูเกียริติ" ยานนโยบายบริษัทพร้อมขยายอิโคซิสเต็ม ไม่ใช่แค่ไทย แต่ใหญ่ถึงอาเซียน

(+) BKD รุกชินเนอริย์เจมาร์ท ผุดห้องสูงวัย-รีโนเวท NPA (ข่าวหุ้น) BKD ชินเนอริย์กลุ่มเจมาร์ท ลุยโปรเจกต์แรก “โครงการตกแต่งห้องผู้สูงอายุ” ของ J และเร็วๆ นี้จะนำสินทรัพย์ NPA ของ JMT มารีโนเวทใหม่พร้อมขายรับตีมานด์บ้านมือสอง ลั่นปีนี้นงานตกแต่งสิ้นมือทั้งโครงการภาครัฐ-เอกชน คาดแบ็กล็อกปีนี้มีโอกาสพุ่ง 2 พันล้านบาท ชูกลุ่มโรงแรมเด่น รีโนเวทโรงแรมในเครือ AWC-บีทีเอสกรุปหลายแห่ง

หุ้นที่เคยแนะนำก่อนหน้า

- ADVANC* (เป้า Consensus 240.3 บาท) แนวรับ 203 บาท และ 200 บาท / แนวต้าน 206 - 212 บาท (Stop loss 198 บาท)
- BBL* (เป้าพื้นฐาน 186 บาท) แนวรับ 152 บาท / แนวต้าน 155 - 160 บาท (Stop loss 147.5 บาท)

Report ตามปัจจัยพื้นฐานวันนี้

- M* แนะนำ “ถือ” เป้าพื้นฐาน 57.5 บาท ฝ่ายวิจัย ประเมินอัตรากำไรขั้นต้นของ M* มีความเสี่ยงจากต้นทุนวัตถุดิบมากขึ้น โดยเฉพาะราคาเนื้อเป็ด แม้ผู้บริหารจะตั้งเป้ารายได้ปีนี้จะเติบโต 15 - 20% YoY ฝ่ายวิจัยปรับสมมติฐานใหม่ (ลดอัตรากำไร / ปรับรายได้ขึ้น) ส่งผลให้ปรับลดประมาณการลง และปรับลดราคาเป้าหมายลงเป็น 57.5 บาท (เดิม 68.75 บาท) ปรับคำแนะนำลงเป็น “ถือ” (เดิม “ซื้อ”)
- MENA แนะนำ “ซื้อ” เป้าพื้นฐาน 3.3 บาท เราประเมินการขยายกองรถ (ทั้งรถคอนกรีตผสมเสร็จ และรถขนส่งสินค้าอุตสาหกรรม - อุปโภคบริโภค) ตามตีมานด์ของลูกค้าหลัก รวมทั้งผลบวกจากการ JV กับกลุ่ม “ตะวันแดง” เพื่อขนส่งสินค้าในกลุ่มฯ (เริ่มต้นที่ร้าน CJ supermarket) จะทำให้กำไรดำเนินงานทำจุดสูงสุดใหม่ต่อเนื่องในปี 2566 - 68

Disclaimer

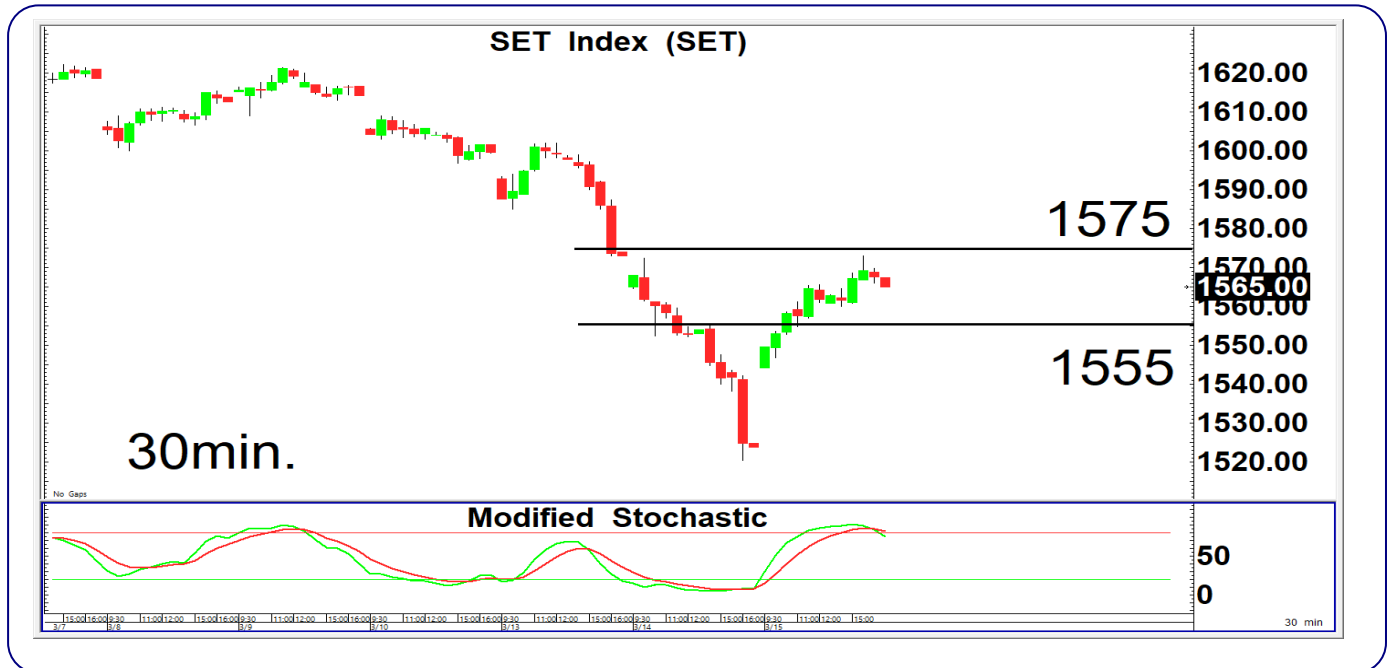
บริษัทหลักทรัพย์ เคจีไอ (ประเทศไทย) จำกัด (มหาชน) (“บริษัท”) มิได้ให้การรับรองใดๆ ถึงความถูกต้องและแท้จริงของข้อมูลในเอกสารนี้ (“ข้อมูล”) ดังนั้นไม่ว่าจะด้วยเหตุใดก็ตาม บริษัทไม่ขอรับผิดชอบต่อความเสียหายในรายได้ หรือผลประโยชน์ใดๆ ทั้งทางตรงและทางอ้อมที่เกิดขึ้นจากการใช้ ข้อมูล และข้อมูลนี้มิได้จัดทำขึ้นเพื่อการชักชวนหรือชี้แนะให้ซื้อขายหลักทรัพย์ใดๆ ทั้งนี้ข้อมูลถูกจัดทำขึ้นจากแหล่งข้อมูลที่เป็นปัจจุบันและ บริษัทสงวนสิทธิในการแก้ไขข้อความใดๆ ในเอกสารนี้โดยมิต้องบอกกล่าวล่วงหน้า

มุมมอง SET Index (Morning Session 16-Mar-23)

กฤษณ์พงษ์ ภาพานCMT®

โทร 66.2658.8888 คิว 8843

อีเมล krisapongp@kgi.co.th



SET Index: คาดดัชนีแกว่งพักตัวออกข้างในกรอบ 1555-1575

SET Index: ปิด 1565.00, +41.11 จุด, +2.70%, มูลค่าการซื้อขาย 6.97 หมื่นล้านบาท

SET Index เมื่อวานนี้: ดัชนีปรับขึ้นแรง จากแรงซื้อหุ้นกลุ่มพลังงาน ขนส่ง อิเล็กทรอนิกส์ ค่าปลีกและธนาคาร

SET Index เข้านี้: คาดดัชนีแกว่งพักตัวออกข้างในกรอบ 1555-1575 เนื่องจาก 1) เมื่อวานนี้ดัชนีปรับตัวขึ้นแรงแบบ V-Shape ทำให้ Modified Stochastic ในกราฟราย 30 นาที เริ่มเข้าเขต Overbought จึงคาดว่าดัชนีจะพักฐานเพื่อลดความรอนแรงของ indicator ดังกล่าว 2) ตลอด 2 วันที่ผ่านมาดัชนีแกว่งผันผวนค่อนข้างมาก จึงมองว่าดัชนีจะเริ่มเข้าสู่ช่วงพักฐานแกว่งตัวออกข้างในกรอบ โดยมองว่าหากดัชนียืนเหนือ 1560 ได้ อาจใช้เป็นโอกาสเล่นเก็งกำไรภายในวัน อย่างไรก็ตามก็มองว่าจังหวะ Rebound ยังเป็นโอกาสขายเพื่อลดพอร์ตการลงทุนที่แนวต้าน 1575 และ 1585 ตามลำดับ

แนวรับ 1545 / 1555

แนวต้าน 1575 / 1585

กลยุทธ์การลงทุน

มีหุ้น: จังหวะ Rebound เป็นโอกาสขายลดพอร์ตการลงทุนที่แนวต้าน 1575 หรือ 1585

ไม่มีหุ้น: หากดัชนียืนเหนือ 1560 ได้ แนะนำเก็งกำไรระยะสั้นภายในวัน มองแนวต้านที่ 1575 หรือ 1585

Disclaimer

บริษัทหลักทรัพย์ เคจีไอ (ประเทศไทย) จำกัด (มหาชน) (“บริษัท”) มิได้ให้การรับรองใดๆ ถึงความถูกต้องและแท้จริงของข้อมูลในเอกสารนี้ (“ข้อมูล”) ดังนั้นไม่ว่าจะด้วยเหตุใดก็ตาม บริษัทไม่ขอรับผิดชอบต่อความเสียหายในรายได้ หรือผลประโยชน์ใดๆ ทั้งทางตรงและทางอ้อมที่เกิดขึ้นจากการใช้ ข้อมูล และข้อมูลนี้มิได้จัดทำขึ้นเพื่อเป็นการชักชวนหรือชี้แนะให้ซื้อขายหลักทรัพย์ใดๆ ทั้งนี้ ข้อมูลถูกจัดทำขึ้นจากแหล่งข้อมูลที่เป็นปัจจุบันและ บริษัทสงวนสิทธิในการแก้ไขข้อความใดๆ ในเอกสารนี้โดยมีคองบกล่าวล่วงหน้า ปัจจุบัน บริษัทจะทำการในฐานะผู้ออกหลักทรัพย์และที่ปรึกษาทางการเงินของโบสถ์ผู้แสดงสิทธิอนุพันธ์บนหุ้นสามัญของ บตท.

หุ้นเด่นทางเทคนิค

กลยุทธ์ฟงส์ ป่าทานCMT®
โทร 66.2658.8888 ต่อ 8843
อีเมล kritsapongp@kgi.co.th



SISB

แนวรับ 24.80-25.50

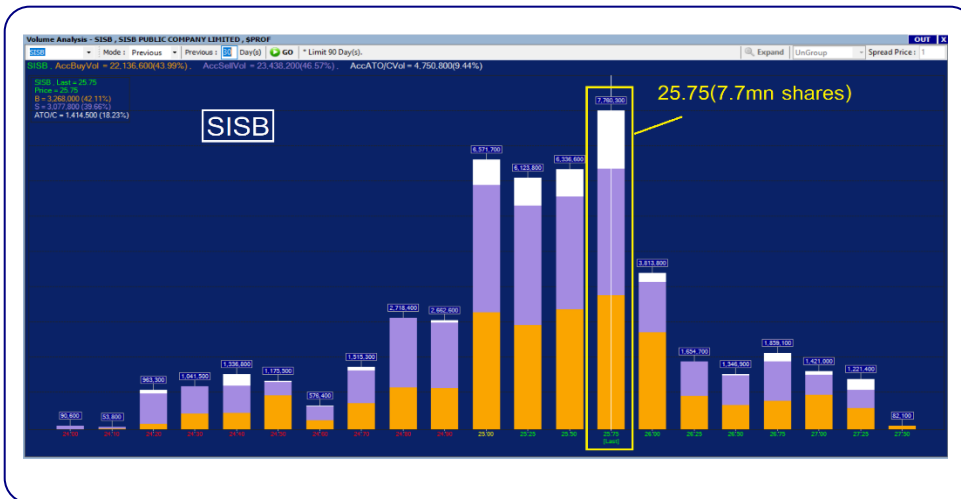
แนวต้าน 26.50 / 27.50

ตัดขาดทุน 24.60

SISB กราฟรายวัน

ราคาพักตัวในกรอบ Flag ขณะนี้ราคาติดตัวขึ้นจากบริเวณแนวรับของกรอบดังกล่าว ประกอบกับเกิดสัญญาณบวกในเส้น MACD ที่ใกล้ตัดเส้น Signal มองว่าน่าเก็งกำไรในระยะสั้น เพื่อคาดการณ์การปรับตัวขึ้น

Volume Analysis



ที่ราคาเปิด 25.75 มองว่าน่าซื้อเพราะหากราคาผ่านแนวต้านที่ 25.75 ซึ่งมีปริมาณการซื้อขายประมาณ 7.7 ล้านหุ้น โดยหลังจากนั้นแนวต้าน ปริมาณการซื้อขายลดลงเหลือเฉลี่ยประมาณ 1.8 ล้านหุ้นต่อแท่งถือว่าแนวต้านปริมาณการซื้อขายลดไปกว่า 77% จึงคาดว่าราคาจะปรับตัวขึ้นต่อได้ง่าย

กลยุทธ์การลงทุน

คำแนะนำ: ซื้อเก็งกำไรที่แนวรับ 24.80-25.50 คาดหวังการขึ้นทดสอบแนวต้านระยะสั้นที่ 26.50 หรือ 27.50 ตัดขาดทุนเมื่อหลุด 24.60

<https://www.kgiworld.co.th>

หมายเหตุ: 1. *บริษัทอาจเป็นผู้ถือใบอนุญาตสำคัญแสดงสิทธิอนุพันธ์บนหลักทรัพย์นี้ / 2. เป้าพื้นฐาน หมายถึง ราคาเป้าหมายเชิงพื้นฐาน (Forecasted 12M Target price) ที่อ้างอิงจากทวิเคราะห์ปัจจัยพื้นฐานฉบับล่าสุดของฝ่ายวิจัย / 3. เป้า Consensus หมายถึง ค่าเฉลี่ยของราคาเป้าหมายเชิงพื้นฐานที่จัดทำโดย Bloomberg consensus หรือ IAA Consensus

Disclaimer

บริษัทหลักทรัพย์ เคจีไอ (ประเทศไทย) จำกัด (มหาชน) ("บริษัท") มิได้ให้การรับรองใดๆ ถึงความถูกต้องและแท้จริงของข้อมูลในเอกสารนี้ ("ข้อมูล") ดังนั้นไม่ว่าจะด้วยเหตุใดก็ตาม บริษัทไม่ขอรับผิดชอบต่อความเสียหายในรายได้ หรือผลประโยชน์ใดๆ ทั้งทางตรงและทางอ้อมที่เกิดขึ้นจากการใช้ ข้อมูล และข้อมูลนี้มีได้จัดทำขึ้นเพื่อเป็นการชักชวนหรือแนะนำให้ซื้อขายหลักทรัพย์ใดๆ ทั้งนี้ข้อมูลถูกจัดทำขึ้นจากแหล่งข้อมูลที่เป็นปัจจุบันและ บริษัทสงวนสิทธิในการแก้ไขข้อความใดๆ ในเอกสารนี้โดยมิต้องออกกล่าวอ้างหน้า

หุ้นเด่นทางเทคนิค

กลยุทธ์ฟังก์ส์ ปาทานCMT®

โทร 66.2658.8888 ต่อ 8843

อีเมล kritsapongp@kgi.co.th

แนวโน้มราคา


WHA*
แนวรับ 3.94-4.04

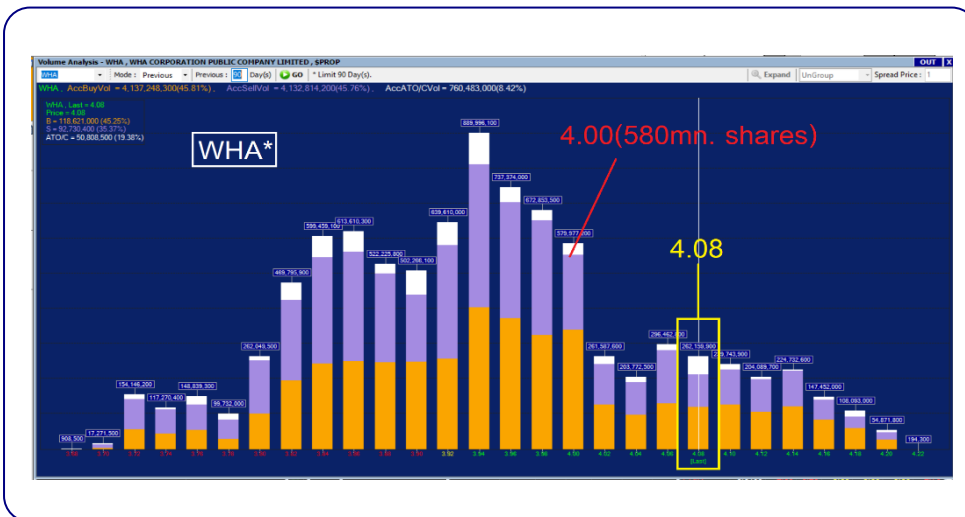
แนวต้าน 4.20 / 4.30

ตัดขาดทุน 3.90

WHA* กราฟรายวัน

ราคาปรับตัวขึ้นจากแนวรับรอบ Uptrend ประกอบกับเกิดสัญญาณบวกในเส้น MACD ที่ใกล้ตัดเส้น Signal มองว่าน่าจะถึงกำไรในระยะสั้น เพื่อลดความเสี่ยงการปรับตัวขึ้น

Volume Analysis



ที่ราคาเปิด 4.08 มองว่าน่าจะซื้อเพราะราคาได้ผ่านแนวต้านที่ 4.00 ซึ่งมีปริมาณการซื้อขายประมาณ 580 ล้านหุ้น โดยหลังจากนั้นแนวต้าน ปริมาณการซื้อขายลดลงเหลือเฉลี่ยประมาณ 250 ล้านหุ้นต่อแท่งถือว่าแนวต้าน ปริมาณการซื้อขายลดไปกว่า 57% จึงคาดว่าราคาจะปรับตัวขึ้นต่อได้ง่าย

กลยุทธ์การลงทุน

คำแนะนำ: ซื้อถึงกำไรที่แนวรับ 3.94-4.04 ลดความเสี่ยงขึ้นทดสอบแนวต้านระยะสั้นที่ 4.20 หรือ 4.30 ตัดขาดทุนเมื่อหลุด 3.90

<https://www.kgiworld.co.th>

หมายเหตุ: 1. *บริษัทอาจเป็นผู้ถือครองสำคัญแสดงสิทธิออกพันธบัตรหลักทรัพย์นี้ / 2. เป้าพื้นฐาน หมายถึง ราคาเป้าหมายเชิงพื้นฐาน (Forecasted 12M Target price) ที่อ้างอิงจากบทวิเคราะห์ปัจจุบันพื้นฐานฉบับล่าสุดของฝ่ายวิจัยฯ / 3. เป้า Consensus หมายถึง ค่าเฉลี่ยของราคาเป้าหมายเชิงพื้นฐานที่จัดทำโดย Bloomberg consensus หรือ IAA Consensus

Disclaimer

บริษัทหลักทรัพย์ เคจีไอ (ประเทศไทย) จำกัด (มหาชน) ("บริษัท") มิได้ให้การรับรองใดๆ ถึงความถูกต้องและแท้จริงของข้อมูลในเอกสารนี้ ("ข้อมูล") ดังนั้นไม่ว่าจะด้วยเหตุใดก็ตาม บริษัทไม่ขอรับผิดชอบต่อความเสียหายในรายได้ หรือผลประโยชน์ใดๆ ทั้งทางตรงและทางอ้อมที่เกิดขึ้นจากการใช้ ข้อมูล และข้อมูลนี้มีได้จัดทำขึ้นเพื่อเป็นการชักชวนหรือชี้แนะให้ซื้อขายหลักทรัพย์ใดๆ ทั้งนี้ข้อมูลถูกจัดทำขึ้นจากแหล่งข้อมูลที่เป็นปัจจุบันและ บริษัทสงวนสิทธิในการแก้ไขข้อความใดๆ ในเอกสารนี้โดยมิต้องบอกกล่าวล่วงหน้า

กลยุทธ์หุ้นที่เคยแนะนำ

กลยุทธ์ฟังกส์ ปาทานCMT®
โทร 66.2658.8888 ต่อ 8843
อีเมล kraitsapongp@kgi.co.th

ชื่อหุ้น	คำแนะนำ	ราคาคืนทุน	แนวรับ	แนวต้าน	Stop Loss	Trailing Stop	วันที่แนะนำ
TCAP*	ถือ	43.75	42.50-43.50	45.00/46.00	42.00		15-Mar-23
NRF	ถือ	5.70	5.45-5.55	5.75/5.90	5.35		15-Mar-23
AURA	ถือ	18.30	17.50-18.10	18.80/19.40	17.60		13-Mar-23
WARRIX	ถือ	10.80	10.40-10.70	11.10/11.50	10.30		10-Mar-23
OSP*	ถือ	32.75	31.50-32.50	34.00/35.00	31.00		10-Mar-23

หมายเหตุ

- กลยุทธ์หุ้นที่เคยแนะนำ คือ การติดตามคำแนะนำหุ้นเด่นทางเทคนิคที่เคยแนะนำในช่วง 5 วันที่ผ่านมา
- คำแนะนำ แบ่งเป็น 3 แบบคือ “ถือ” หมายถึง ถือหุ้นหรือคงสถานะตามเดิม, “ขายทำกำไร” หมายถึง ขายที่ราคา Trailing Stop หรือแนวต้านที่ 2, “ตัดขาดทุน” หมายถึง ขายที่ราคา Stop Loss
- ราคาคืนทุนคือ ราคาเปิดของหุ้นในวันที่แนะนำ ซึ่งเป็นเพียงราคาสมมติเพื่ออ้างอิงคำแนะนำหุ้นตัวนั้น ๆ ทั้งนี้ได้เป็นการแนะนำให้ซื้อหุ้นที่ราคาเปิดแต่อย่างใด
- หุ้นจะถูกนำออกจากตาราง 2 กรณี ดังนี้) ปรับตัวถึงแนวต้านที่ 2 หรือ Trailing หรือ Stop Loss อย่างใดอย่างหนึ่ง ii) อยู่ในตารางเกิน 5 วันทำการ
- Trailing Stop คือ จุดของราคาที่ใช้เป็นจุดขายทำกำไรหรือขายเพื่อรักษาคืนทุน ส่วนมากจะถูกกำหนดเมื่อราคาปรับตัวขึ้นจากราคาคืนทุน
- หุ้นและคำแนะนำในตารางด้านบนเป็นเพียงแนวทางการลงทุนเท่านั้น โดยมิได้รับรองผลตอบแทนจากการลงทุนแต่อย่างใด

<https://www.kgiworld.co.th>

หมายเหตุ: 1. *บริษัทอาจเป็นผู้ถือใบสำคัญแสดงสิทธิอนุพันธ์บนหลักทรัพย์นี้ / 2. เป้าพื้นฐาน หมายถึง ราคาเป้าหมายเชิงพื้นฐาน (Forecasted 12M Target price) ที่อ้างอิงจากบทวิเคราะห์ที่ปัจจัยพื้นฐานฉบับล่าสุดของฝ่ายวิจัยฯ / 3. เป้า Consensus หมายถึง ค่าเฉลี่ยของราคาเป้าหมายเชิงพื้นฐานที่จัดทำโดย Bloomberg consensus หรือ IAA Consensus

Disclaimer

บริษัทหลักทรัพย์ เคจีไอ (ประเทศไทย) จำกัด (มหาชน) (“บริษัท”) มิได้ให้การรับรองใดๆ ถึงความถูกต้องและแท้จริงของข้อมูลในเอกสารนี้ (“ข้อมูล”) ดังนั้นไม่ว่าจะด้วยเหตุใดก็ตาม บริษัทไม่ขอรับผิดชอบต่อความเสียหายในรายได้ หรือผลประโยชน์ใดๆ ทั้งทางตรงและทางอ้อมที่เกิดขึ้นจากการใช้ ข้อมูล และข้อมูลนี้มีได้จัดทำขึ้นเพื่อการชักชวนหรือแนะนำให้ซื้อขายหลักทรัพย์ใดๆ ทั้งนี้ข้อมูลถูกจัดทำขึ้นจากแหล่งข้อมูลที่เป็นปัจจุบันและ บริษัทสงวนสิทธิในการแก้ไขข้อความใดๆในเอกสารนี้โดยมิต้องบอกกล่าวล่วงหน้า

รายงานเอ็นวีดีอาร์ (NVDR) ประจำวัน
จำนวนหุ้นเพิ่มขึ้นสูงสุด 20 อันดับ

ชื่อหุ้น	ราคา (บาท)	จำนวนหุ้นที่ถือ (ล้านหุ้น)		เอ็นวีดีอาร์เปลี่ยนแปลง		
		14 มี.ค. 66	15 มี.ค. 66	(พันหุ้น)	มูลค่า (ล้านบาท)	(%)
BEM	8.85	1,049.45	1,078.89	29,438.3	256.60	2.8
GUNKUL	3.76	249.62	272.49	22,874.5	85.81	9.2
BTS	7.15	1,374.67	1,390.84	16,164.3	113.47	1.2
WAVE	0.20	226.83	235.53	8,696.9	1.75	3.8
BWG	0.95	163.93	171.77	7,832.8	7.47	4.8
RABBIT	0.96	363.19	370.31	7,113.6	6.65	2.0
LH	9.50	2,417.83	2,424.62	6,786.5	64.33	0.3
SIRI	1.82	1,660.31	1,666.95	6,641.7	11.81	0.4
TRUE	7.70	3,422.74	3,428.62	5,888.8	46.53	0.2
JMART	21.40	89.72	95.15	5,421.4	120.42	6.0
AAV	2.64	654.83	659.81	4,986.9	13.07	0.8
BAM	13.20	65.71	70.32	4,607.8	61.18	7.0
CPALL	61.00	975.10	979.54	4,439.7	270.90	0.5
MENA	2.56	17.73	22.10	4,371.4	10.20	24.7
ONEE	6.10	31.53	35.76	4,231.0	26.20	13.4
PSL	15.20	160.63	164.68	4,053.3	61.33	2.5
TTA	8.05	152.28	155.80	3,520.1	28.30	2.3
SUPER	0.58	944.25	947.72	3,471.7	2.01	0.4
PRAPAT	2.14	22.52	25.97	3,454.8	7.22	15.3
ICHI	13.20	64.58	67.97	3,392.2	44.33	5.3

มูลค่าเพิ่มขึ้นสูงสุด 20 อันดับ

ชื่อหุ้น	ราคา (บาท)	จำนวนหุ้นที่ถือ (ล้านหุ้น)		เอ็นวีดีอาร์เปลี่ยนแปลง		
		14 มี.ค. 66	15 มี.ค. 66	(พันหุ้น)	มูลค่า (ล้านบาท)	(%)
CPALL	61.00	975.10	979.54	4,439.7	270.90	0.5
BEM	8.85	1,049.45	1,078.89	29,438.3	256.60	2.8
AOT	70.75	810.31	813.62	3,304.5	225.16	0.4
SCGP	48.75	174.45	177.36	2,907.2	141.03	1.7
BH	212.00	125.95	126.58	633.6	133.89	0.5
SCB	101.00	194.82	196.04	1,219.8	122.72	0.6
JMART	21.40	89.72	95.15	5,421.4	120.42	6.0
KBANK	131.50	376.64	377.54	897.6	117.46	0.2
BTS	7.15	1,374.67	1,390.84	16,164.3	113.47	1.2
ADVANC	205.00	221.51	222.04	531.3	110.66	0.2
PTTEP	144.50	370.40	371.09	685.7	99.21	0.2
GUNKUL	3.76	249.62	272.49	22,874.5	85.81	9.2
MAKRO	38.50	320.15	322.13	1,978.8	76.08	0.6
OISHI	57.00	0.27	1.58	1,304.9	74.38	477.2
KKP	64.00	72.80	73.91	1,112.5	71.37	1.5
SAWAD	49.25	137.93	139.28	1,349.6	66.65	1.0
LH	9.50	2,417.83	2,424.62	6,786.5	64.33	0.3
PSL	15.20	160.63	164.68	4,053.3	61.33	2.5
BAM	13.20	65.71	70.32	4,607.8	61.18	7.0
OSP	31.50	202.38	204.21	1,835.1	57.79	0.9

ที่มา: ตลาดหลักทรัพย์ฯ และ เคจีไอ (ประเทศไทย)

หมายเหตุ: ข้อมูลผลของการสะสมอาจมีการเปลี่ยนแปลงได้ภายหลังการปรับปรุงโดยตลาดหลักทรัพย์ฯ

จำนวนหุ้นลดลงสูงสุด 20 อันดับ

ชื่อหุ้น	ราคา (บาท)	จำนวนหุ้นที่ถือ (ล้านหุ้น)		เอ็นวีดีอาร์เปลี่ยนแปลง		
		14 มี.ค. 66	15 มี.ค. 66	(พันหุ้น)	มูลค่า (ล้านบาท)	(%)
TTB	1.32	3,636.28	3,616.85	(19,433.9)	(25.68)	(0.5)
AQ	0.02	1,066.76	1,054.11	(12,652.2)	(0.25)	(1.2)
IRPC	2.66	945.30	934.91	(10,383.2)	(27.79)	(1.1)
AWC	5.35	1,451.39	1,442.74	(8,645.2)	(46.14)	(0.6)
CHG	3.62	618.38	612.37	(6,016.0)	(21.70)	(1.0)
KTB	16.60	1,109.86	1,103.99	(5,865.0)	(97.20)	(0.5)
MINT	31.50	630.68	626.15	(4,537.1)	(143.54)	(0.7)
AQUA	0.65	133.38	129.40	(3,975.8)	(2.54)	(3.0)
TU	14.40	478.44	474.80	(3,643.7)	(52.63)	(0.8)
CRC	43.50	302.73	299.15	(3,579.5)	(154.90)	(1.2)
BANPU-W5	2.04	67.44	63.93	(3,505.0)	(7.19)	(5.2)
PTT	30.25	1,258.76	1,255.84	(2,915.6)	(88.14)	(0.2)
WHA	4.08	862.75	860.30	(2,450.7)	(10.17)	(0.3)
JAS	1.90	330.82	328.49	(2,329.8)	(4.71)	(0.7)
IVL	35.00	530.01	527.93	(2,080.1)	(72.67)	(0.4)
TRC	0.63	342.79	340.85	(1,940.0)	(1.26)	(0.6)
SHR	4.22	262.70	260.83	(1,871.6)	(7.96)	(0.7)
BGRIM	38.50	125.67	123.82	(1,850.6)	(70.19)	(1.5)
STOWER	0.03	469.00	467.19	(1,808.7)	(0.07)	(0.4)
CHASE	3.04	5.32	3.72	(1,606.9)	(4.70)	(30.2)

มูลค่าลดลงสูงสุด 20 อันดับ

ชื่อหุ้น	ราคา (บาท)	จำนวนหุ้นที่ถือ (ล้านหุ้น)		เอ็นวีดีอาร์เปลี่ยนแปลง		
		14 มี.ค. 66	15 มี.ค. 66	(พันหุ้น)	มูลค่า (ล้านบาท)	(%)
CRC	43.50	302.73	299.15	(3,579.5)	(154.90)	(1.2)
MINT	31.50	630.68	626.15	(4,537.1)	(143.54)	(0.7)
KTB	16.60	1,109.86	1,103.99	(5,865.0)	(97.20)	(0.5)
PTT	30.25	1,258.76	1,255.84	(2,915.6)	(88.14)	(0.2)
IVL	35.00	530.01	527.93	(2,080.1)	(72.67)	(0.4)
BGRIM	38.50	125.67	123.82	(1,850.6)	(70.19)	(1.5)
RATCH	38.50	152.01	150.58	(1,426.2)	(55.11)	(0.9)
TU	14.40	478.44	474.80	(3,643.7)	(52.63)	(0.8)
AWC	5.35	1,451.39	1,442.74	(8,645.2)	(46.14)	(0.6)
BCP	30.75	212.96	211.63	(1,331.4)	(41.15)	(0.6)
MTC	31.75	161.03	159.93	(1,104.0)	(35.46)	(0.7)
SCC	323.00	109.78	109.68	(103.0)	(32.92)	(0.1)
SINGER	20.00	10.42	8.93	(1,485.1)	(29.73)	(14.3)
AH	28.00	48.71	47.66	(1,047.9)	(28.83)	(2.2)
IRPC	2.66	945.30	934.91	(10,383.2)	(27.79)	(1.1)
EA	74.50	351.80	351.44	(356.3)	(26.58)	(0.1)
TCAP	44.25	72.53	71.93	(600.9)	(26.36)	(0.8)
TTB	1.32	3,636.28	3,616.85	(19,433.9)	(25.68)	(0.5)
KTC	54.00	228.99	228.59	(404.3)	(22.06)	(0.2)
CHG	3.62	618.38	612.37	(6,016.0)	(21.70)	(1.0)

<https://www.kgieworld.co.th>

หมายเหตุ: 1. *บริษัทอาจเป็นผู้ถือครองสำคัญแสดงสิทธิอนุพันธ์บนหลักทรัพย์นี้ / 2. เป้าพื้นฐาน หมายถึง ราคาเป้าหมายเชิงพื้นฐาน (Forecasted 12M Target price) ที่อ้างอิงจากบทวิเคราะห์ที่ปัจจัยพื้นฐานฉบับล่าสุดของฝ่ายวิจัยฯ / 3. เป้า Consensus หมายถึง ค่าเฉลี่ยของราคาเป้าหมายเชิงพื้นฐานที่จัดทำโดย Bloomberg consensus หรือ IAA Consensus

Disclaimer

บริษัทหลักทรัพย์ เคจีไอ (ประเทศไทย) จำกัด (มหาชน) ("บริษัท") มิได้ให้การรับรองใดๆ ถึงความถูกต้องและแท้จริงของข้อมูลในเอกสารนี้ ("ข้อมูล") ดังนั้นไม่ว่าจะด้วยเหตุใดก็ตาม บริษัทไม่ขอรับผิดชอบต่อความเสียหายในรายได้ หรือผลประโยชน์ใดๆ ทั้งทางตรงและทางอ้อมที่เกิดขึ้นจากการใช้ข้อมูล และข้อมูลนี้มิได้จัดทำขึ้นเพื่อเป็นการชักจูงหรือแนะนำให้ซื้อขายหลักทรัพย์ใดๆ ทั้งนี้ข้อมูลถูกจัดทำขึ้นจากแหล่งข้อมูลที่เป็นปัจจุบันและ บริษัทสงวนสิทธิในการแก้ไขข้อความใดๆ ในเอกสารนี้โดยมิต้องออกกล่าวอ้างหน้า

รายงานหุ้นที่ถูกสั่งห้ามจำหน่าย (Silent Period) (เรียงตามวันที่สิ้นสุด)

ชื่อหุ้น	ระยะเวลาห้ามจำหน่าย		จำนวนหุ้น (ล้านหุ้น)	ร้อยละของ ทุนชำระแล้ว	ทุนชำระแล้ว (ล้านบาท)	จำนวนหุ้นห้ามจำหน่ายคงเหลือ (ล้านหุ้น)				วันแรกในแต่ละช่วงที่สามารถจำหน่ายหุ้นได้				จำนวนหุ้นที่พ้นการห้ามจำหน่ายแต่ละช่วง (ล้านหุ้น)			
	วันเริ่มต้น	วันสิ้นสุด				6M	12M	18M	24M	6M	12M	18M	24M	6M	12M	18M	24M
BBGI	17 มี.ค. 65	16 มี.ค. 66	795.00	54.98	1,446.00	795.00	596.25	Free	Free	16 ก.ย. 65	16 มี.ค. 66	16 ก.ย. 66	16 มี.ค. 67	198.75	596.25	-	-
JDF	7 เม.ย. 65	6 เม.ย. 66	330.00	55.00	600.00	330.00	247.50	Free	Free	6 ต.ค. 65	6 เม.ย. 66	6 ต.ค. 66	6 เม.ย. 67	82.50	247.50	-	-
CEYE	29 เม.ย. 65	28 เม.ย. 66	148.00	54.81	270.00	148.00	111.00	Free	Free	28 ต.ค. 65	28 เม.ย. 66	28 ต.ค. 66	28 เม.ย. 67	37.00	111.00	-	-
BIS	5 พ.ค. 65	4 พ.ค. 66	172.00	54.78	314.00	172.00	129.00	Free	Free	4 พ.ย. 65	4 พ.ค. 66	4 พ.ย. 66	4 พ.ค. 67	43.00	129.00	-	-
KCC	5 พ.ค. 65	4 พ.ค. 66	341.00	55.00	620.00	341.00	255.75	Free	Free	4 พ.ย. 65	4 พ.ค. 66	4 พ.ย. 66	4 พ.ค. 67	85.25	255.75	-	-
FTI	19 พ.ค. 65	18 พ.ค. 66	247.00	54.89	450.00	247.00	185.25	Free	Free	18 พ.ย. 65	18 พ.ค. 66	18 พ.ย. 66	18 พ.ค. 67	61.75	185.25	-	-
PLUS	20 พ.ค. 65	19 พ.ค. 66	368.00	54.93	670.00	368.00	276.00	Free	Free	19 พ.ย. 65	19 พ.ค. 66	19 พ.ย. 66	19 พ.ค. 67	92.00	276.00	-	-
STP	14 มิ.ย. 65	13 มิ.ย. 66	55.00	55.00	100.00	55.00	41.25	Free	Free	13 ธ.ค. 65	13 มิ.ย. 66	13 ธ.ค. 66	13 มิ.ย. 67	13.75	41.25	-	-
TEKA	15 มิ.ย. 65	14 มิ.ย. 66	165.00	55.00	300.00	165.00	123.75	Free	Free	14 ธ.ค. 65	14 มิ.ย. 66	14 ธ.ค. 66	14 มิ.ย. 67	41.25	123.75	-	-
BLESS	7 ก.ค. 65	6 ก.ค. 66	440.00	55.00	800.00	440.00	330.00	Free	Free	6 ม.ค. 66	6 ก.ค. 66	6 ม.ค. 67	6 ก.ค. 67	110.00	330.00	-	-
TLI	25 ก.ค. 65	24 ก.ค. 66	6,297.00	55.00	11,450.00	6,297.00	4,722.75	Free	Free	24 ม.ค. 66	24 ก.ค. 66	24 ม.ค. 67	24 ก.ค. 67	1,574.25	4,722.75	-	-
CHIC	27 ก.ค. 65	26 ก.ค. 66	748.00	55.00	1,360.00	748.00	561.00	Free	Free	26 ม.ค. 66	26 ก.ค. 66	26 ม.ค. 67	26 ก.ค. 67	187.00	561.00	-	-
YONG	2 ส.ค. 65	1 ส.ค. 66	374.00	55.00	680.00	374.00	280.50	Free	Free	1 ก.พ. 66	1 ส.ค. 66	1 ก.พ. 67	1 ส.ค. 67	93.50	280.50	-	-
TGE	19 ส.ค. 65	18 ส.ค. 66	1,210.00	55.00	2,200.00	1,210.00	907.50	Free	Free	18 ก.พ. 66	18 ส.ค. 66	18 ก.พ. 67	18 ส.ค. 67	302.50	907.50	-	-
CH	12 ก.ย. 65	11 ก.ย. 66	440.00	55.00	800.00	440.00	330.00	Free	Free	11 มี.ค. 66	11 ก.ย. 66	11 มี.ค. 67	11 ก.ย. 67	110.00	330.00	-	-
TEGH	30 ก.ย. 65	29 ก.ย. 66	594.00	55.00	1,080.00	594.00	445.50	Free	Free	29 มี.ค. 66	29 ก.ย. 66	29 มี.ค. 67	29 ก.ย. 67	148.50	445.50	-	-
2ACS	3 ต.ค. 65	2 ต.ค. 66	236.00	54.88	430.00	236.00	177.00	Free	Free	2 เม.ย. 66	2 ต.ค. 66	2 เม.ย. 67	2 ต.ค. 67	59.00	177.00	-	-
AMARC	19 ต.ค. 65	18 ต.ค. 66	231.00	55.00	420.00	231.00	173.25	Free	Free	18 เม.ย. 66	18 ต.ค. 66	18 เม.ย. 67	18 ต.ค. 67	57.75	173.25	-	-
PCC	21 ต.ค. 65	20 ต.ค. 66	674.00	54.98	1,226.00	674.00	505.50	Free	Free	20 เม.ย. 66	20 ต.ค. 66	20 เม.ย. 67	20 ต.ค. 67	168.50	505.50	-	-
ITNS	25 ต.ค. 65	24 ต.ค. 66	121.00	55.00	220.00	121.00	90.75	Free	Free	24 เม.ย. 66	24 ต.ค. 66	24 เม.ย. 67	24 ต.ค. 67	30.25	90.75	-	-
AAI	1 พ.ย. 65	31 ต.ค. 66	1,168.00	54.96	2,125.00	1,168.00	876.00	Free	Free	30 เม.ย. 66	31 ต.ค. 66	30 เม.ย. 67	31 ต.ค. 67	292.00	876.00	-	-
BTG	2 พ.ย. 65	1 พ.ย. 66	1,064.00	55.02	1,934.00	1,064.00	798.00	Free	Free	1 พ.ค. 66	1 พ.ย. 66	1 พ.ค. 67	1 พ.ย. 67	266.00	798.00	-	-
KLINIQ	7 พ.ย. 65	6 พ.ย. 66	121.00	55.00	220.00	121.00	90.75	Free	Free	6 พ.ค. 66	6 พ.ย. 66	6 พ.ค. 67	6 พ.ย. 67	30.25	90.75	-	-
POLY	16 พ.ย. 65	15 พ.ย. 66	247.00	54.89	450.00	247.00	185.25	Free	Free	15 พ.ค. 66	15 พ.ย. 66	15 พ.ค. 67	15 พ.ย. 67	61.75	185.25	-	-
KJL	22 พ.ย. 65	21 พ.ย. 66	63.00	54.31	116.00	63.00	47.25	Free	Free	21 พ.ค. 66	21 พ.ย. 66	21 พ.ค. 67	21 พ.ย. 67	15.75	47.25	-	-
AURA	29 พ.ย. 65	28 พ.ย. 66	733.00	54.95	1,334.00	733.00	549.75	Free	Free	28 พ.ค. 66	28 พ.ย. 66	28 พ.ค. 67	28 พ.ย. 67	183.25	549.75	-	-
PRI	30 พ.ย. 65	29 พ.ย. 66	176.00	55.00	320.00	176.00	132.00	Free	Free	29 พ.ค. 66	29 พ.ย. 66	29 พ.ค. 67	29 พ.ย. 67	44.00	132.00	-	-
MTW	6 ธ.ค. 65	5 ธ.ค. 66	185.00	54.90	337.00	185.00	138.75	Free	Free	5 มิ.ย. 66	5 ธ.ค. 66	5 มิ.ย. 67	5 ธ.ค. 67	46.25	138.75	-	-
UBA	7 ธ.ค. 65	6 ธ.ค. 66	330.00	55.00	600.00	330.00	247.50	Free	Free	6 มิ.ย. 66	6 ธ.ค. 66	6 มิ.ย. 67	6 ธ.ค. 67	82.50	247.50	-	-
ITC	9 ธ.ค. 65	8 ธ.ค. 66	1,650.00	55.00	3,000.00	1,650.00	1,237.50	Free	Free	8 มิ.ย. 66	8 ธ.ค. 66	8 มิ.ย. 67	8 ธ.ค. 67	412.50	1,237.50	-	-
SGC	13 ธ.ค. 65	12 ธ.ค. 66	1,798.00	54.98	3,270.00	1,798.00	1,348.50	Free	Free	12 มิ.ย. 66	12 ธ.ค. 66	12 มิ.ย. 67	12 ธ.ค. 67	449.50	1,348.50	-	-
DTCENT	15 ธ.ค. 65	14 ธ.ค. 66	662.00	54.94	1,205.00	662.00	496.50	Free	Free	14 มิ.ย. 66	14 ธ.ค. 66	14 มิ.ย. 67	14 ธ.ค. 67	165.50	496.50	-	-
SM	20 ธ.ค. 65	19 ธ.ค. 66	605.00	55.00	1,100.00	605.00	453.75	Free	Free	19 มิ.ย. 66	19 ธ.ค. 66	19 มิ.ย. 67	19 ธ.ค. 67	151.25	453.75	-	-
WARRIX	21 ธ.ค. 65	20 ธ.ค. 66	330.00	55.00	600.00	330.00	247.50	Free	Free	20 มิ.ย. 66	20 ธ.ค. 66	20 มิ.ย. 67	20 ธ.ค. 67	82.50	247.50	-	-
MOSHI	22 ธ.ค. 65	21 ธ.ค. 66	165.00	55.00	300.00	165.00	123.75	Free	Free	21 มิ.ย. 66	21 ธ.ค. 66	21 มิ.ย. 67	21 ธ.ค. 67	41.25	123.75	-	-
KTMS	23 ธ.ค. 65	22 ธ.ค. 66	165.00	55.00	300.00	165.00	123.75	Free	Free	22 มิ.ย. 66	22 ธ.ค. 66	22 มิ.ย. 67	22 ธ.ค. 67	41.25	123.75	-	-
SAF	19 ม.ค. 66	18 ม.ค. 67	165.00	55.00	300.00	165.00	123.75	Free	Free	18 ก.ค. 66	18 ม.ค. 67	18 ก.ค. 67	18 ม.ค. 68	41.25	123.75	-	-
MASTER	25 ม.ค. 66	24 ม.ค. 67	132.00	55.00	240.00	132.00	99.00	Free	Free	24 ก.ค. 66	24 ม.ค. 67	24 ก.ค. 67	24 ม.ค. 68	33.00	99.00	-	-
SVR	8 ก.พ. 66	7 ก.พ. 67	280.00	54.90	510.00	280.00	210.00	Free	Free	7 ส.ค. 66	7 ก.พ. 67	7 ส.ค. 67	7 ก.พ. 68	70.00	210.00	-	-
NTSC	9 ก.พ. 66	8 ก.พ. 67	55.00	55.00	100.00	55.00	41.25	Free	Free	8 ส.ค. 66	8 ก.พ. 67	8 ส.ค. 67	8 ก.พ. 68	13.75	41.25	-	-
MEB	14 ก.พ. 66	13 ก.พ. 67	165.00	55.00	300.00	165.00	123.75	Free	Free	13 ส.ค. 66	13 ก.พ. 67	13 ส.ค. 67	13 ก.พ. 68	41.25	123.75	-	-
PQS	15 ก.พ. 66	14 ก.พ. 67	368.00	54.93	670.00	368.00	276.00	Free	Free	14 ส.ค. 66	14 ก.พ. 67	14 ส.ค. 67	14 ก.พ. 68	92.00	276.00	-	-
BVG	17 ก.พ. 66	16 ก.พ. 67	247.00	54.89	450.00	247.00	185.25	Free	Free	16 ส.ค. 66	16 ก.พ. 67	16 ส.ค. 67	16 ก.พ. 68	61.75	185.25	-	-

ที่มา: ตลาดหลักทรัพย์ฯ และ เคจีไอ (ประเทศไทย)

<https://www.kgieworld.co.th>

หมายเหตุ: 1. *บริษัทอาจเป็นผู้ถือครองหุ้นสำคัญแสดงสิทธิของหุ้นที่บริษัทถือหุ้นนี้ / 2. เป้าพื้นฐาน หมายถึง ราคาเป้าหมายเชิงพื้นฐาน (Forecasted 12M Target price) ที่อ้างอิงจากบทวิเคราะห์ที่ปัจจัยพื้นฐานฉบับล่าสุดของฝ่ายวิจัย / 3. เป้า Consensus หมายถึง ค่าเฉลี่ยของราคาเป้าหมายเชิงพื้นฐานที่จัดทำโดย Bloomberg consensus หรือ IAA Consensus

Disclaimer

บริษัทหลักทรัพย์ เคจีไอ (ประเทศไทย) จำกัด (มหาชน) ("บริษัท") มิได้ให้การรับรองใดๆ ถึงความถูกต้องและแท้จริงของข้อมูลในเอกสารนี้ ("ข้อมูล") ดังนั้นไม่ว่าจะด้วยเหตุใดก็ตาม บริษัทไม่ขอรับผิดชอบต่อความเสียหายในรายได้ หรือผลประโยชน์ใดๆ ทั้งทางตรงและทางอ้อมที่เกิดขึ้นจากการใช้ ข้อมูล และข้อมูลนี้มิได้จัดทำขึ้นเพื่อการชักชวนหรือจำหน่ายหลักทรัพย์ใดๆ ทั้งนี้ข้อมูลถูกจัดทำขึ้นจากแหล่งข้อมูลที่เป็นปัจจุบันและ บริษัทสงวนสิทธิในการแก้ไขข้อความใดๆ ในเอกสารนี้โดยมิได้ออกกล่าวล่วงหน้า

รายงานการเปลี่ยนแปลงการถือครองหลักทรัพย์ของผู้บริหาร (Change of Management Holdings)

ชื่อบริษัท	ชื่อผู้บริหาร	ความสัมพันธ์*	ประเภท	จำนวน (หุ้น)				ราคา (บาท)
				ซื้อ	ขาย	รับโอน	โอนออก	
APP	นาย ธาณินทร์ พรศิริวิเศษ	ผู้รายงาน	หุ้นสามัญ	6,000				2.80
	นาย ธาณินทร์ พรศิริวิเศษ	ผู้รายงาน	หุ้นสามัญ	7,000				2.78
BEAUTY	นาย พีระพงษ์ กิติเวชโกศาวัฒน์	ผู้รายงาน	หุ้นสามัญ	70,000				1.27
	นาย พีระพงษ์ กิติเวชโกศาวัฒน์	ผู้รายงาน	หุ้นสามัญ	70,000				1.25
BGT	นางสาว วรวิษฐา สุวานิสกุลวงศ์	ผู้รายงาน	หุ้นสามัญ	20,400				1.02
BKI	นางสาว ลดา ไสภณพนิต	ผู้รายงาน	หุ้นสามัญ	1,500				280.00
CMAN	หม่อมหลวง จันทระจุกา จันทระ	ผู้รายงาน	หุ้นสามัญ	50,000				2.12
COLOR	นาย รัช ทองวานิช	คู่สมรส/ผู้ที่อยู่กิน	หุ้นสามัญ	196,100				1.64
DTCENT	นาย สิทธิเดช ไม้ตระกูลพงศ์	ผู้รายงาน	หุ้นสามัญ	5,000				1.69
EKH	นาย สุทธิพงษ์ ตั้งสัจจะพจน์	ผู้รายงาน	หุ้นสามัญ	40,000				8.00
	นาย กวีชัย เลิศศัศวรรัตน์	ผู้รายงาน	หุ้นสามัญ	40,000				7.91
	นาง อรสา ตั้งสัจจะพจน์	ผู้รายงาน	หุ้นสามัญ	200,000				7.90
	นาย เมธา วนดิลก	ผู้รายงาน	หุ้นสามัญ	10,000				7.80
ITC	นาย ทวี ตั้งจันสิริ	ผู้รายงาน	หุ้นสามัญ	10,000				27.00
JR	นาย จรัญ วิวัฒน์ไชยภูวาคูฉิม	ผู้รายงาน	หุ้นสามัญ	107,500				6.41
KKP	นาย บรรจง พงษ์พานิช	ผู้รายงาน	หุ้นสามัญ	200,000				64.00
KUN	นาง ประวีร์รัตน์ เทวอักษร	คู่สมรส/ผู้ที่อยู่กิน	หุ้นสามัญ	90,000				2.18
	นาย คุณา เทวอักษร	ผู้รายงาน	หุ้นสามัญ	90,000				2.18
	นาง ประวีร์รัตน์ เทวอักษร	คู่สมรส/ผู้ที่อยู่กิน	หุ้นสามัญ	10,000				2.12
	นาย คุณา เทวอักษร	ผู้รายงาน	หุ้นสามัญ	10,000				2.12
MINT	นาย จอห์น สก็อต ไฮเน็ค	ผู้รายงาน	ใบสำคัญฯ		12,611			3.81
MOONG	นาง พรพิมล สุวรรณขจิต	คู่สมรส/ผู้ที่อยู่กิน	หุ้นสามัญ	70,000				2.20
MTI	นาง นवलพรรณ ล่ำซำ	ผู้รายงาน	หุ้นสามัญ	5,400				115.65
NOBLE	นาย แฟรงค์ ฟง คีน เหลียง	นิติบุคคลซึ่งผู้จัดท	หุ้นสามัญ	500,000				5.00
	นาย แฟรงค์ ฟง คีน เหลียง	นิติบุคคลซึ่งผู้จัดท	หุ้นสามัญ	500,000				5.00
	นาย แฟรงค์ ฟง คีน เหลียง	นิติบุคคลซึ่งผู้จัดท	หุ้นสามัญ	500,000				4.99
	นาย แฟรงค์ ฟง คีน เหลียง	นิติบุคคลซึ่งผู้จัดท	หุ้นสามัญ	500,000				4.98
	นาย แฟรงค์ ฟง คีน เหลียง	นิติบุคคลซึ่งผู้จัดท	หุ้นสามัญ	1,500,000				4.94
NV	นาย นวพล จันทรจุฑามาศ	นิติบุคคลซึ่งผู้จัดท	หุ้นสามัญ	50,000				2.58
	นาย นวพล จันทรจุฑามาศ	นิติบุคคลซึ่งผู้จัดท	หุ้นสามัญ	50,000				2.58
ORI	นาง อารดา จรูญเอก	คู่สมรส/ผู้ที่อยู่กิน	หุ้นสามัญ	1,300,000				12.72
	นาง อารดา จรูญเอก	คู่สมรส/ผู้ที่อยู่กิน	หุ้นสามัญ	500,000				12.00
PCC	นาย กิตติ สัมฤทธิ์	ผู้รายงาน	หุ้นสามัญ	1,500,000				3.08

ที่มา: เวกบีสต์ ก.ล.ด.

หมายเหตุ: * กรณีที่บริษัทที่มีผู้บริหารเป็นคู่สมรสกัน ถ้ามีการซื้อขายหลักทรัพย์ คู่สมรสทั้ง 2 คน จะมีหน้าที่ต้องรายงาน ซึ่งจะก่อให้เกิดการแสดงรายการซ้ำซ้อนกัน เช่น นาย A และนาง B เป็นคู่สมรสกันและเป็นผู้บริหารของ บมจ. AB ทั้งคู่ ถ้านาย A ซื้อหุ้น AB 1 รายการ การแสดงข้อมูลจะเป็น 2 รายการดังนี้ รายการที่ 1 นาย A ผู้จัดทำ ชื่อหุ้น รายการที่ 2 นาง B คู่สมรส ชื่อหุ้น จึงขอให้ใช้ข้อมูลด้วยความระมัดระวัง

<https://www.kgieworld.co.th>

หมายเหตุ: 1. *บริษัทอาจเป็นผู้ออกไปสำคัญแสดงสิทธิอนุพันธ์บนหลักทรัพย์นี้ / 2. เบื้องต้น หมายถึง ราคาเป้าหมายเชิงพื้นฐาน (Forecasted 12M Target price) ที่อ้างอิงจากบทวิเคราะห์ที่ปัจจัยพื้นฐานฉบับล่าสุดของฝ่ายวิจัยฯ / 3. เป้า Consensus หมายถึง ค่าเฉลี่ยของราคาเป้าหมายเชิงพื้นฐานที่จัดทำโดย Bloomberg consensus หรือ IAA Consensus

Disclaimer

บริษัทหลักทรัพย์ เคจีไอ (ประเทศไทย) จำกัด (มหาชน) ("บริษัท") มิได้ให้การรับรองใดๆ ถึงความถูกต้องและแท้จริงของข้อมูลในเอกสารนี้ ("ข้อมูล") ดังนั้นไม่ว่าจะด้วยเหตุใดก็ตาม บริษัทไม่ขอรับผิดชอบต่อความเสียหายในรายได้ หรือผลประโยชน์ใดๆ ทั้งทางตรงและทางอ้อมที่เกิดขึ้นจากการใช้ ข้อมูล และข้อมูลนี้มิได้จัดทำขึ้นเพื่อเป็นการชักชวนหรือชี้แนะให้ซื้อขายหลักทรัพย์ใดๆ ทั้งนี้ข้อมูลถูกจัดทําขึ้นจากแหล่งข้อมูลที่เป็นปัจจุบันและ บริษัทสงวนสิทธิในการแก้ไขข้อความใดๆ ในเอกสารนี้โดยมิต้องออกกล่าวอ้างหน้า

ต่อ-รายงานการเปลี่ยนแปลงการถือครองหลักทรัพย์ของผู้บริหาร (Change of Management Holdings)

ชื่อบริษัท	ชื่อผู้บริหาร	ความสัมพันธ์*	ประเภท	จำนวน (หุ้น)				ราคา (บาท)
				ซื้อ	ขาย	รับโอน	โอนออก	
PERM	นาย ชูชีพ ยงวงศ์ไพบูลย์	ผู้รายงาน	หุ้นสามัญ		200,000			0.98
	นาย ชูชีพ ยงวงศ์ไพบูลย์	ผู้รายงาน	หุ้นสามัญ		200,000			0.95
PG	นาย พิรนาถ ไชควัดนา	ผู้รายงาน	หุ้นสามัญ	28,500				7.86
PROEN	นาย กิตติพันธ์ ศรีบัวเอี่ยม	ผู้รายงาน	หุ้นสามัญ	50,000				5.10
RCL	นาย ทวินโชค ต้นฐานิตย์	ผู้รายงาน	หุ้นสามัญ	30,000				31.75
RPH	นาย วัลลภ เหล่าไพบูลย์	ผู้รายงาน	หุ้นสามัญ	10,000				5.90
	นาย วัลลภ เหล่าไพบูลย์	ผู้รายงาน	หุ้นสามัญ	10,000				5.90
SAF	นาย พิเศษฐ์ อริยเดชะวณิช	ผู้รายงาน	หุ้นสามัญ	126,600				1.62
SE	นาย เกริก ลิเกษม	ผู้รายงาน	หุ้นสามัญ	200,000				0.99
SIMAT	นาย บุญเลิศ เขียวพรชัย	ผู้รายงาน	หุ้นสามัญ	250,000				2.14
SIRI	นาย วันจักร์ บุรณศิริ	ผู้รายงาน	หุ้นสามัญ	10,000,000				1.75
SKR	นาย สุรียันต์ โคจโรจน์	ผู้รายงาน	หุ้นสามัญ	261,000				9.56
SPA	นาย วิบูลย์ อุตสาหจิต	ผู้รายงาน	หุ้นสามัญ	346,100				9.81
SR	นาย ต่อโชค เล้าลือชัย	ผู้รายงาน	หุ้นสามัญ		321,500			1.46
SUPER	นาย จอมทรัพย์ โลจายะ	ผู้รายงาน	หุ้นสามัญ	8,500,000				0.57
SYNEX	นาย ปิยะสิทธิ์ ทองหยวก	ผู้รายงาน	หุ้นสามัญ		15,000			15.20
TNL	นาย สุชาติ ลายลักษณ์ศิริ	ผู้รายงาน	หุ้นสามัญ		14,900			33.00
TTB	นาย บิตรี ดัชนีเกษม	ผู้รายงาน	หุ้นสามัญ	1,000,000				1.32
TTI	นาย กำจร ชื่นชูจิตต์	ผู้รายงาน	หุ้นสามัญ	200				24.50
	นาย กำจร ชื่นชูจิตต์	ผู้รายงาน	หุ้นสามัญ	200				24.40
TU	นาย ชง นิลุตดินานนท์	คู่สมรส/ผู้ที่อยู่กิน	หุ้นสามัญ	200,000				14.25
UTP	นาย มงคล มังกรกนก	ผู้รายงาน	หุ้นสามัญ	30,000				13.50
VL	นาง ชูติภา กลิ่นสุวรรณ	ผู้รายงาน	ใบสำคัญฯ	47,000				0.56
	นาง ชูติภา กลิ่นสุวรรณ	ผู้รายงาน	ใบสำคัญฯ	684,100				0.54

ที่มา: เว็บไซต์ ก.ล.ด.

หมายเหตุ: * กรณีที่บริษัทมีผู้บริหารเป็นคู่สมรสกัน ถ้ามีการซื้อขายหลักทรัพย์ คู่สมรสทั้ง 2 คน จะมีหน้าที่ต้องรายงาน ซึ่งจะทำให้เกิดการแสดงรายการซ้ำซ้อนกัน เช่น นาย A และนาง B เป็นคู่สมรสกันและเป็นผู้บริหารของ บมจ. AB ทั้งคู่ ถ้า นาย A ซื้อหุ้น AB 1 รายการ การแสดงข้อมูลจะเป็น 2 รายการดังนี้ รายการที่ 1 นาย A ผู้จัดทำ ซื้อหุ้น รายการที่ 2 นาง B คู่สมรส ซื้อหุ้น จึงขอให้ใช้ข้อมูลด้วยความระมัดระวัง

<https://www.kgieworld.co.th>

หมายเหตุ: 1. *บริษัทอาจเป็นผู้ถือครองใบสำคัญแสดงสิทธิอนุพันธ์บนหลักทรัพย์นี้ / 2. เป้าพื้นฐาน หมายถึง ราคาเป้าหมายเชิงพื้นฐาน (Forecasted 12M Target price) ที่อ้างอิงจากบทวิเคราะห์ที่ปัจจัยพื้นฐานฉบับล่าสุดของฝ่ายวิจัยฯ / 3. เป้า Consensus หมายถึง ค่าเฉลี่ยของราคาเป้าหมายเชิงพื้นฐานที่จัดทำโดย Bloomberg consensus หรือ IAA Consensus

Disclaimer

บริษัทหลักทรัพย์ เคจีไอ (ประเทศไทย) จำกัด (มหาชน) ("บริษัท") มิได้ให้การรับรองใดๆ ถึงความถูกต้องและแท้จริงของข้อมูลในเอกสารนี้ ("ข้อมูล") ดังนั้นไม่ว่าจะด้วยเหตุใดก็ตาม บริษัทไม่ขอรับผิดชอบต่อความเสียหายในรายได้ หรือผลประโยชน์ใดๆ ทั้งทางตรงและทางอ้อมที่เกิดขึ้นจากการใช้ ข้อมูล และข้อมูลนี้มิได้จัดทำขึ้นเพื่อการชักชวนหรือแนะนำให้ซื้อขายหลักทรัพย์ใดๆ ทั้งนี้ข้อมูลถูกจัดทำขึ้นจากแหล่งข้อมูลที่เป็นปัจจุบันและ บริษัทสงวนสิทธิในการแก้ไขข้อความใดๆ ในเอกสารนี้โดยมิต้องออกกล่าวอ้างหน้า

ปฏิทินหุ้น

จันทร์	อังคาร	พุธ	พฤหัสบดี	ศุกร์
13 มี.ค. 66	14 มี.ค. 66	15 มี.ค. 66	16 มี.ค. 66	17 มี.ค. 66
AIMCG XD @ 0.14 บาท	TPP XD @ 0.50 บาท	KOOL XD @ 0.01 บาท	SSTRT XD @ 0.2 บาท	MBK XD @ 0.4 บาท
AIMIRT XD @ 0.223 บาท	จ่าย 3 พ.ค. 66	จ่าย 3 พ.ค. 66	จ่าย 30 มี.ค. 66	จ่าย 3 พ.ค. 66
จ่าย 30 มี.ค. 66	FORTH XD @ 0.37 บาท	MASTER XD @ 0.30 บาท	ASIMAR XD @ 0.04 บาท	MCS XD @ 0.20 บาท
AI XD @ 0.20 บาท	จ่าย 8 พ.ค. 66	จ่าย 9 พ.ค. 66	จ่าย 3 พ.ค. 66	PRG XD @ 0.30 บาท
TNR XD @ 0.3 Bt	BGRIM XD @ 0.035 บาท	JCT XD @ 4 บาท	SIRI XD @ 0.11 บาท	จ่าย 8 พ.ค. 66
จ่าย 3 พ.ค. 66	BIG XD @ 0.02 บาท	KBS XD @ 0.5 บาท	VNG XD @ 0.10 บาท	UBE XD @ 0.04 บาท
TKS XD @ 0.3 Bt	SPG XD @ 0.80 บาท	จ่าย 15 พ.ค. 66	จ่าย 17 พ.ค. 66	จ่าย 15 พ.ค. 66
จ่าย 8 พ.ค. 66	จ่าย 10 พ.ค. 66	PEACE XD @ 0.25 บาท	CAZ XD @ 0.20 บาท	CCET XD @ 12:1 หุ้น
TMD XD @ 1.6 บาท	PMTA XD @ 0.30 บาท	จ่าย 17 พ.ค. 66	FSS XD @ 0.07 บาท	CCET XD @ 0.0094 บาท
จ่าย 9 พ.ค. 66	จ่าย 12 พ.ค. 66	PDG XD @ 0.05 บาท	RCL XD @ 3 บาท	จ่าย 18 พ.ค. 66
BH XD @ 2.35 บาท	AIRA XD @ 0.011 บาท	จ่าย 18 พ.ค. 66	TQR XD @ 0.25 บาท	NTV XD @ 1.13 บาท
จ่าย 10 พ.ค. 66	จ่าย 16 พ.ค. 66	LALIN XD @ 0.335 บาท	จ่าย 19 พ.ค. 66	RATCH XD @ 0.80 บาท
ECL XD @ 0.05 บาท	AGE XD @ 10:1 หุ้น	จ่าย 19 พ.ค. 66	PRIN XD @ 0.097 บาท	จ่าย 19 พ.ค. 66
SAMTEL XD @ 0.15 บาท	AGE XD @ 0.2256 บาท	CWT XD @ 0.0535 บาท	จ่าย 22 พ.ค. 66	PYLON XD @ 0.15 บาท
TQM XD @ 0.5 บาท	IRCP XD @ 0.025 บาท	SEAOL XD @ 15:1 หุ้น	BROOK XD @ 0.0075 บาท	จ่าย 22 พ.ค. 66
WINNER XD @ 0.07 บาท	จ่าย 17 พ.ค. 66	SEAOL XD @ 0.0074074075 บาท	จ่าย 25 พ.ค. 66	TAKUNI XD @ 0.03 บาท
จ่าย 12 พ.ค. 66	SPCG XD @ 0.60 บาท	จ่าย 23 พ.ค. 66		จ่าย 24 พ.ค. 66
ZEN XD @ 0.16 บาท	THE XD @ 0.10 บาท	TVI XD @ 0.29 บาท	เข้าเทรด SET วันแรก	THG XD @ 0.60 บาท
จ่าย 15 พ.ค. 66	จ่าย 18 พ.ค. 66	จ่าย 25 พ.ค. 66	GUNKUL13C2307A	จ่าย 26 พ.ค. 66
HANA XD @ 0.5 บาท	BTG XD @ 1 บาท		SET5013C2306E	
จ่าย 16 พ.ค. 66	SANKO XD @ 0.021 บาท	เข้าเทรด SET วันแรก	SET5013P2306D	
PTC XD @ 0.082 บาท	STECH XD @ 0.026 บาท	PRTR	TIDLOR13C2308A	
SGP XD @ 0.20 บาท	TGE XD @ 0.0025 บาท	BBL13C2308A	AOT06C2307A	
จ่าย 18 พ.ค. 66	TNP XD @ 0.045 บาท	BLA13C2308A	BDMS06C2308A	
BJCHI XD @ 0.12 บาท	จ่าย 19 พ.ค. 66	KBANK13P2307A	CBG06C2307A	
BM XD @ 0.1 บาท	AMARIN XD @ 0.29 บาท	SET5013P2306C	CPN06C2307A	
DCON XD @ 0.012 บาท	จ่าย 22 พ.ค. 66	SET5024P2306A	HANA06C2307A	
ECF XD @ 0.011 บาท	DPAIN XD @ 0.162 บาท	KBANK19C2307B	ML06C2307A	
SKN XD @ 0.36 บาท	EGCO XD @ 3.25 บาท	SET5019C2306E	JMART06C2307B	
SNP XD @ 0.70 บาท	จ่าย 24 พ.ค. 66	SET5019P2306C	KEX06C2308A	
จ่าย 19 พ.ค. 66	AH XD @ 0.96 บาท	VGI19C2307B	KTC06C2308A	
DITTO XD @ 5:1 หุ้น	จ่าย 25 พ.ค. 66	CHMOB128C2308A	NEX06C2308A	
DITTO XD @ 0.0111111111111111 บาท	M-CHAI XD @ 8 บาท	GEELY28C2308A	SCGP06C2308A	
RPH XD @ 0.15 บาท	SA XD @ 0.05 บาท	HSI28C2305F	SET5006C2306B, SET5006P2306B	
TEAMG XD @ 5:1 หุ้น	จ่าย 26 พ.ค. 66	HSI28C2305H	ALIHEA41C2308A	
TEAMG XD @ 0.0111111111111111 บาท	BWG XW 6:1 @ ฟรี	HSI28P2305D	BABA41P2308A	
TIPH XD @ 0.75 บาท		HSTECH28C2305A, HSTECH28P2305A	GEELY41C2308A	
จ่าย 22 พ.ค. 66		HSTECH28C2305B, HSTECH28P2305B	JMART41C2308B	
CK XD @ 0.1 บาท		HSTECH28C2305C, HSTECH28P2305C	KBANK41P2308A	
TEGH XD @ 0.26 บาท		HSTECH28P2305D	SET5041C2306E	
จ่าย 23 พ.ค. 66		MEITUA28C2308A	SET5041P2306D	
WARRIX XD @ 0.19 บาท		XIAOMI28C2308A	TRIPDC41C2309A	
จ่าย 25 พ.ค. 66		DJI41C2306C	TRUE41P2307A	
UOBKH XD @ 0.09 บาท		SPX41C2306C	BDMS11C2310T	
จ่าย 26 พ.ค. 66		SPX41C2309A, SPX41P2309A	CPALL11C2310T	
A5 XW 10:1 @ ฟรี (W1)		NETEASE80	GPSC11C2307X	
A5 XW 10:1 @ ฟรี (W2)		PINGAN80	GPSC11P2309A	
BM XW 3:1 @ ฟรี			ML11C2307X	
			MTC11C2307X	
ALPHAX-W4 ขึ้น SP เพื่อใช้สิทธิครั้งสุดท้าย			MTC11P2309A	
ตั้งแต่ 13 มี.ค. - 5 เม.ย. 66			PLANB11C2307X	
			PLANB11P2309A	
เข้าเทรด SET วันแรก			PSL11C2308X	
BDMS13C2308A			SCC11C2310T	
HANA13P2307A			SCGP11P2309A	
PTTEP13P2307A			WHA11C2307X	
TU13C2308A			JMART19C2308A	
			ORI19C2307A	
เพิ่มทุน IRCP เข้าเทรด 4,314,994 หุ้น			PTTEP19C2307B	
เพิ่มทุน TRU เข้าเทรด 240,480 หุ้น			SET5027C2306C	
			SET5027P2306A	
			TRUE19C2307B	
			เพิ่มทุน BH เข้าเทรด 200 หุ้น	
			เพิ่มทุน SC เข้าเทรด 11,250,547 หุ้น	

<https://www.kgieworld.co.th>

หมายเหตุ: 1. *บริษัทอาจเป็นผู้ออกใบสำคัญแสดงสิทธิอนุพันธ์บนหลักทรัพย์นี้ / 2. เป้าพื้นฐาน หมายถึง ราคาเป้าหมายเชิงพื้นฐาน (Forecasted 12M Target price) ที่อ้างอิงจากบทวิเคราะห์ที่ปัจจัยพื้นฐานฉบับล่าสุดของฝ่ายวิจัยฯ / 3. เป้า Consensus หมายถึง ค่าเฉลี่ยของราคาเป้าหมายเชิงพื้นฐานที่จัดทำโดย Bloomberg consensus หรือ IAA Consensus

Disclaimer

บริษัทหลักทรัพย์ เคจีโอ (ประเทศไทย) จำกัด (มหาชน) ("บริษัท") มิได้ให้การรับรองใดๆ ถึงความถูกต้องและแท้จริงของข้อมูลในเอกสารนี้ ("ข้อมูล") ดังนั้นไม่ว่าจะด้วยเหตุใดก็ตาม บริษัทไม่ขอรับผิดชอบต่อความเสียหายในรายได้ หรือผลประโยชน์ใดๆ ทั้งทางตรงและทางอ้อมที่เกิดขึ้นจากการใช้ ข้อมูล และข้อมูลนี้มิได้จัดทำขึ้นเพื่อการชักชวนหรือชี้แนะให้ซื้อขายหลักทรัพย์ใดๆ ทั้งนี้ข้อมูลถูกจัดทำขึ้นจากแหล่งข้อมูลที่เป็นปัจจุบันและ บริษัทสงวนสิทธิในการแก้ไขข้อความใดๆ ในเอกสารนี้โดยมิได้ออกกล่าวล่วงหน้า

ปฏิทินหุ้น (ต่อ)

จันทร์	อังคาร	พุธ	พฤหัสบดี	ศุกร์
20 มี.ค. 66	21 มี.ค. 66	22 มี.ค. 66	23 มี.ค. 66	24 มี.ค. 66
PATO XD @ 0.41 บาท จ่าย 10 พ.ค. 66 KCE XD @ 0.60 บาท จ่าย 12 พ.ค. 66 WINMED XD @ 0.0569 บาท จ่าย 19 พ.ค. 66 LANNA XD @ 1.55 บาท จ่าย 23 พ.ค. 66 KCAR XD @ 0.3 บาท จ่าย 24 พ.ค. 66 ITEL-W3 ขึ้น SP เพื่อใช้สิทธิครั้งสุดท้าย ตั้งแต่ 20 มี.ค. - 12 เม.ย. 66	PROSPECT XD @ 0.22 บาท จ่าย 31 มี.ค. 66 ADD XD @ 0.06 บาท จ่าย 9 พ.ค. 66 TTA XD @ 0.22 บาท จ่าย 12 พ.ค. 66	CMAN XD @ 0.04 บาท จ่าย 26 พ.ค. 66 JKN XR 2.1 @ 3 บาท	CMR XD @ 0.066 บาท TMILL XD @ 0.13 บาท จ่าย 25 พ.ค. 66 STEC XD @ 0.30 บาท TSTE XD @ 0.14 บาท จ่าย 26 พ.ค. 66	LEE XD @ 0.03 บาท จ่าย 18 พ.ค. 66 TVO XD @ 0.85 บาท จ่าย 19 พ.ค. 66 CIG XW 6:1 @ ฟรี
27 มี.ค. 66	28 มี.ค. 66	29 มี.ค. 66	30 มี.ค. 66	31 มี.ค. 66
UPF XD @ 2.85 บาท จ่าย 10 พ.ค. 66 SQ XD @ 0.11 บาท จ่าย 11 พ.ค. 66	AS XD @ 0.23 บาท จ่าย 9 พ.ค. 66 IMH XD @ 0.14 บาท จ่าย 25 พ.ค. 66	ขึ้น SP เพื่อใช้สิทธิครั้งสุดท้าย CGD-W5 SINGER-W2 SONIC-W1 ตั้งแต่ 29 มี.ค. - 21 เม.ย. 66	BVG XD @ 0.04 บาท จ่าย 11 พ.ค. 66 CPI XD @ 0.21 บาท จ่าย 19 พ.ค. 66	COTTO XD @ 0.04 บาท Q-CON XD @ 0.75 บาท จ่าย 21 เม.ย. 66
3 เม.ย. 66	4 เม.ย. 66	5 เม.ย. 66	6 เม.ย. 66	7 เม.ย. 66
THCOM XD @ 0.50 บาท จ่าย 26 เม.ย. 66 VL-W1 ขึ้น SP เพื่อใช้สิทธิครั้งสุดท้าย ตั้งแต่ 3 - 27 เม.ย. 66	SCGP XD @ 0.35 บาท จ่าย 24 เม.ย. 66 DCC XD @ 0.011 บาท จ่าย 27 เม.ย. 66	GLORY XD @ 0.06 บาท จ่าย 26 เม.ย. 66	วันพระบาทสมเด็จพระพุทธยอดฟ้าจุฬาโลกมหาราช และวันที่ระลึกมหาจักรีบรมราชวงศ์	SCC XD @ 2 บาท จ่าย 25 เม.ย. 66 GPI XD @ 0.04 บาท จ่าย 27 เม.ย. 66 CHEWA XD @ 0.0183 บาท SMPC XD @ 0.40 บาท จ่าย 28 เม.ย. 66
10 เม.ย. 66	11 เม.ย. 66	12 เม.ย. 66	13 เม.ย. 66	14 เม.ย. 66
BPP XD @ 0.30 บาท QTC XD @ 0.20 บาท จ่าย 26 เม.ย. 66 ATP30 XD @ 0.03 บาท BANPU XD @ 0.75 บาท จ่าย 28 เม.ย. 66 TVDH XW 3:1 @ 0.30 บาท ขึ้น SP เพื่อใช้สิทธิครั้งสุดท้าย AIE-W2 MINT-W8 ตั้งแต่ 10 เม.ย. - 5 พ.ค. 66	KWC XD @ 10 บาท จ่าย 24 เม.ย. 66 J XD @ 0.03 บาท JMT XD @ 0.59 บาท จ่าย 2 พ.ค. 66 JSMART XD @ 0.66 บาท จ่าย 3 พ.ค. 66	TTB XD @ 0.053 บาท จ่าย 3 พ.ค. 66	วันสงกรานต์	วันสงกรานต์
17 เม.ย. 66	18 เม.ย. 66	19 เม.ย. 66	20 เม.ย. 66	21 เม.ย. 66
GC XD @ 0.15 บาท จ่าย 28 เม.ย. 66 KBANK XD @ 3.50 บาท S11 XD @ 0.10 บาท SCB XD @ 5.19 บาท TMT XD @ 0.15 บาท UKEM XD @ 0.015 บาท จ่าย 3 พ.ค. 66	KTB XD @ 0.682 บาท KTC XD @ 1.15 บาท RS XD @ 10:1 หุ้น RS XD @ 0.0111 บาท TCAP XD @ 1.90 บาท TIPCO XD @ 0.70 บาท TOG XD @ 0.43 บาท จ่าย 3 พ.ค. 66 KGI XD @ 0.355 บาท จ่าย 9 พ.ค. 66 PIMO-W2 ขึ้น SP เพื่อใช้สิทธิครั้งสุดท้าย ตั้งแต่ 18 เม.ย. - 11 พ.ค. 66	HMPRO XD @ 0.21 บาท PJW XD @ 0.05 บาท TPLAS XD @ 0.10 บาท YUASA XD @ 0.346 บาท จ่าย 3 พ.ค. 66 STA XD @ 1.00 บาท STGT XD @ 0.25 บาท TIDLOR XD @ 8:1 หุ้น TIDLOR XD @ 0.292 บาท จ่าย 8 พ.ค. 66 FTE XD @ 0.06 บาท จ่าย 9 พ.ค. 66	MAJOR XD @ 0.25 บาท จ่าย 3 พ.ค. 66 AIT XD @ 0.17 บาท JR XD @ 0.09 บาท NER XD @ 0.31 บาท THANA XD @ 0.07 บาท จ่าย 9 พ.ค. 66	PSL XD @ 0.25 บาท จ่าย 9 พ.ค. 66 TISCO XD @ 7.75 บาท จ่าย 10 พ.ค. 66 BBL XD @ 3 บาท จ่าย 12 พ.ค. 66

<https://www.kgieworld.co.th>

หมายเหตุ: 1. *บริษัทอาจเป็นผู้ถือครองใบสำคัญแสดงสิทธิอนุพันธ์บนหลักทรัพย์นี้ / 2. เป้าพื้นฐาน หมายถึง ราคาเป้าหมายเชิงพื้นฐาน (Forecasted 12M Target price) ที่อ้างอิงจากบทวิเคราะห์ที่ปัจจัยพื้นฐานฉบับล่าสุดของฝ่ายวิจัยฯ / 3. เป้า Consensus หมายถึง ค่าเฉลี่ยของราคาเป้าหมายเชิงพื้นฐานที่จัดทำโดย Bloomberg consensus หรือ IAA Consensus

Disclaimer

บริษัทหลักทรัพย์ เคจีไอ (ประเทศไทย) จำกัด (มหาชน) ("บริษัท") มิได้ให้การรับรองใดๆ ถึงความถูกต้องและแท้จริงของข้อมูลในเอกสารนี้ ("ข้อมูล") ดังนั้นไม่ว่าจะด้วยเหตุใดก็ตาม บริษัทฯ ขอรับผิดชอบต่อความเสียหายในรายได้ หรือผลประโยชน์ใดๆ ทั้งทางตรงและทางอ้อมที่เกิดขึ้นจากการใช้ ข้อมูล และข้อมูลนี้มิได้จัดทำขึ้นเพื่อการชักชวนหรือชี้แนะให้ซื้อขายหลักทรัพย์ใดๆ ทั้งนี้ข้อมูลถูกจัดทำขึ้นจากแหล่งข้อมูลที่เป็นปัจจุบันและ บริษัทฯ สงวนสิทธิในการแก้ไขข้อความใดๆ ในเอกสารนี้โดยมิต้องออกกล่าวอ้างหน้า

ปฏิทินหุ้น (ต่อ)

จันทร์	อังคาร	พุธ	พฤหัสบดี	ศุกร์
24 เม.ย. 66	25 เม.ย. 66	26 เม.ย. 66	27 เม.ย. 66	28 เม.ย. 66
CIMBT XD @ 0.0115 บาท จ่าย 10 พ.ค. 66 CH XD @ 0.06 บาท จ่าย 12 พ.ค. 66 NUSA-W4 ขึ้น SP เพื่อใช้สิทธิครั้งสุดท้าย ตั้งแต่วันที่ 24 เม.ย. - 17 พ.ค. 66	FPI XD @ 0.08 บาท จ่าย 9 พ.ค. 66 UBA XD @ 0.0459 บาท WFX XD @ 0.21 บาท จ่าย 15 พ.ค. 66 III XD @ 0.40 บาท จ่าย 16 พ.ค. 66 BGC XD @ 0.12 บาท SMART XD @ 0.0365 บาท จ่าย 17 พ.ค. 66	SKR XD @ 0.08 บาท จ่าย 10 พ.ค. 66 KCC XD @ 0.0212 บาท จ่าย 17 พ.ค. 66 GUNKUL XD @ 0.06 บาท จ่าย 18 พ.ค. 66 EASTW XD @ 0.09 บาท จ่าย 19 พ.ค. 66	PDJ XD @ 10:1 หุ้น PDJ XD @ 0.111111 บาท RBF XD @ 0.10 บาท จ่าย 15 พ.ค. 66 AAI XD @ 0.20 บาท NSL XD @ 0.3 บาท TM XD @ 0.05 บาท จ่าย 16 พ.ค. 66 MAKRO XD @ 0.33 บาท MTC XD @ 0.95 บาท SAMCO XD @ 0.10 บาท SRICHA XD @ 0.20 บาท WHAUP XD @ 0.10 บาท จ่าย 17 พ.ค. 66 JDF XD @ 0.02 บาท KKP XD @ 1.50 บาท MINT XD @ 0.25 บาท QH XD @ 0.1 บาท SAK XD @ 0.137 บาท SGC XD @ 0.11 บาท TPCH XD @ 0.183 บาท จ่าย 18 พ.ค. 66 AUCTION XD @ 0.305 บาท HTECH XD @ 0.04 บาท POLY XD @ 0.08 บาท SUN XD @ 0.10 บาท TKC XD @ 0.40 บาท จ่าย 19 พ.ค. 66 SFLEX XD @ 0.03 บาท จ่าย 22 พ.ค. 66 KKP XW 12:1 @ ฟรี (W5) KKP XW 12:1 @ ฟรี (W6)	ALUCON XD @ 10 บาท จ่าย 15 พ.ค. 66 SO XD @ 0.20 บาท จ่าย 17 พ.ค. 66 ASW XD @ 0.5226 บาท CEYE XD @ 0.15 บาท DTCI XD @ 0.35 บาท IHL XD @ 0.10 บาท MFC XD @ 1.50 บาท NEW XD @ 4 บาท PCSGH XD @ 0.20 บาท RSP XD @ 0.21 บาท จ่าย 18 พ.ค. 66 CHG XD @ 20 บาท DTCENT XD @ 25:1 หุ้น DTCENT XD @ 0.002 บาท MENA XD @ 0.03 บาท PREB XD @ 0.5 บาท SCG XD @ 0.05 บาท TPBI XD @ 0.20 บาท TWPC XD @ 0.2158 บาท จ่าย 19 พ.ค. 66 NRF XD @ 0.03 บาท จ่าย 22 พ.ค. 66 AYUD XD @ 0.26 บาท จ่าย 24 พ.ค. 66 K XW 6:1 @ ฟรี PROS XW 2:1 @ ฟรี SKY XR 20:1 @ 13 บาท TMC XW 3:1 @ 0.05 บาท CIG XR 2:1 @ 0.50 บาท CIG XW 6(XR):1 @ ฟรี

<https://www.kgieworld.co.th>

หมายเหตุ: 1. *บริษัทอาจเป็นผู้ถือครองใบสำคัญแสดงสิทธิอนุพันธ์บนหลักทรัพย์นี้ / 2. เป้าพื้นฐาน หมายถึง ราคาเป้าหมายเชิงพื้นฐาน (Forecasted 12M Target price) ที่อ้างอิงจากบทวิเคราะห์ที่ปัจจัยพื้นฐานฉบับล่าสุดของฝ่ายวิจัยฯ / 3. เป้า Consensus หมายถึง ค่าเฉลี่ยของราคาเป้าหมายเชิงพื้นฐานที่จัดทำโดย Bloomberg consensus หรือ IAA Consensus

Disclaimer

บริษัทหลักทรัพย์ เคจีไอ (ประเทศไทย) จำกัด (มหาชน) ("บริษัท") มิได้ให้การรับรองใดๆ ถึงความถูกต้องและแท้จริงของข้อมูลในเอกสารนี้ ("ข้อมูล") ดังนั้นไม่ว่าจะด้วยเหตุใดก็ตาม บริษัทไม่ขอรับผิดชอบต่อความเสียหายในรายได้ หรือผลประโยชน์ใดๆ ทั้งทางตรงและทางอ้อมที่เกิดขึ้นจากการใช้ ข้อมูล และข้อมูลนี้มิได้จัดทำขึ้นเพื่อเป็นการชักชวนหรือแนะนำให้ซื้อขายหลักทรัพย์ใดๆ ทั้งนี้ข้อมูลถูกจัดทำขึ้นจากแหล่งข้อมูลที่เป็นปัจจุบันและ บริษัทสงวนสิทธิในการแก้ไขข้อความใดๆ ในเอกสารนี้โดยมิต้องบอกกล่าวล่วงหน้า

ปฏิทินหุ้น (ต่อ)

จันทร์	อังคาร	พุธ	พฤหัสบดี	ศุกร์	
1 พ.ค. 66	2 พ.ค. 66	3 พ.ค. 66	4 พ.ค. 66	5 พ.ค. 66	
วันแรงงานแห่งชาติ	MGT XD @ 0.08 บาท SCAP XD @ 0.80 บาท SVI XD @ 0.26 บาท จ่าย 16 พ.ค. 66 L&E XD @ 0.061 บาท MODERN XD @ 0.06 บาท NETBAY XD @ 0.8162 บาท จ่าย 17 พ.ค. 66 SC XD @ 0.17 บาท จ่าย 18 พ.ค. 66 AMARC XD @ 0.10 บาท CPALL XD @ 0.75 บาท HTC XD @ 0.97 บาท LHFG XD @ 0.01 บาท LPH XD @ 0.10 บาท MFEC XD @ 0.40 บาท PR9 XD @ 0.29 บาท SAWAD XD @ 1.8 บาท SNNP XD @ 0.23 บาท จ่าย 19 พ.ค. 66 BIS XD @ 0.0625 บาท ESSO XD @ 0.30 บาท INET XD @ 0.106100000005 บาท SORKON XD @ 0.1 บาท THIP XD @ 1.75 บาท จ่าย 22 พ.ค. 66 AHC XD @ 1.18 บาท BAM XD @ 0.55 บาท CHOTI XD @ 8.50 บาท CPANEL XD @ 0.17 บาท MOSHI XD @ 10:1 หุ้น MOSHI XD @ 0.10 บาท PRAKIT XD @ 1 บาท PIMO XD @ 0.042 บาท จ่าย 23 พ.ค. 66 DMT XD @ 0.5 บาท จ่าย 25 พ.ค. 66 B XR 1:6 @ 0.06 บาท INET XW 5:1 @ ฟรี	SICT XD @ 5:1 หุ้น SICT XD @ 0.0112 บาท จ่าย 8 พ.ค. 66 AMATAV XD @ 0.07 บาท จ่าย 18 พ.ค. 66 AMATA XD @ 0.40 บาท EKH XD @ 40:1 หุ้น EKH XD @ 0.32 บาท IML XD @ 0.40 บาท SABINA XD @ 0.59 บาท SABUY XD @ 4:1 หุ้น SABUY XD @ 0.0278 บาท SAUCE XD @ 1.65 บาท SINGER XD @ 0.26 บาท SMD XD @ 0.50 บาท TSR XD @ 10:1 หุ้น TSR XD @ 0.0111 บาท จ่าย 19 พ.ค. 66 ACG XD @ 0.0133 บาท APCO XD @ 0.155 บาท APP XD @ 0.14 บาท BRI XD @ 0.721 บาท D XD @ 7.5:1 หุ้น D XD @ 0.00741 บาท CKP XD @ 0.085 บาท KWM XD @ 0.058 บาท YGG XD @ 0.067 บาท จ่าย 22 พ.ค. 66 ICC XD @ 1 บาท OCC XD @ 0.05 บาท SCN XD @ 0.055 บาท SPI XD @ 0.6 บาท TFG XD @ 0.30 บาท WACOAL XD @ 0.70 บาท จ่าย 23 พ.ค. 66 BJC XD @ 0.65 บาท CIVIL XD @ 0.02 บาท KISS XD @ 0.08 บาท PAF XD @ 0.0102 บาท PPS XD @ 0.01 บาท SSF XD @ 0.4814 บาท S&J XD @ 1.70 บาท TNL XD @ 0.20 บาท TPCS XD @ 1 บาท จ่าย 24 พ.ค. 66 AKP XD @ 0.025 บาท COLOR XD @ 0.08 บาท KTMS XD @ 0.0327 บาท NYT XD @ 0.22 บาท OSP XD @ 0.45 บาท SALEE XD @ 0.07 บาท SSP XD @ 10:1 หุ้น SSP XD @ 0.06111 บาท STP XD @ 0.25 บาท SWC XD @ 0.25 บาท จ่าย 25 พ.ค. 66 CPR XD @ 0.089 บาท PRM XD @ 0.25 บาท RICHY XD @ 32:1 หุ้น RICHY XD @ 0.00385 บาท ROJNA XD @ 0.30 บาท SM XD @ 0.04 บาท SST XD @ 0.03 บาท จ่าย 26 พ.ค. 66 BLA XD @ 0.28 บาท KGEN XR 5:1 @ 1 บาท KGEN XW 3:1 @ ฟรี	วันขึ้นตรุษสงกรานต์		วันหยุดพิเศษ (เพิ่มเติม)

<https://www.kgieworld.co.th>

หมายเหตุ: 1. *บริษัทอาจเป็นผู้ถือครองหุ้นสำคัญแสดงสิทธิออกพันธบัตรหลักทรัพย์นี้ / 2. เป้าพื้นฐาน หมายถึง ราคาเป้าหมายเชิงพื้นฐาน (Forecasted 12M Target price) ที่อ้างอิงจากบทวิเคราะห์ที่ปัจจัยพื้นฐานฉบับล่าสุดของฝ่ายวิจัยฯ / 3. เป้า Consensus หมายถึง ค่าเฉลี่ยของราคาเป้าหมายเชิงพื้นฐานที่จัดทำโดย Bloomberg consensus หรือ IAA Consensus

Disclaimer

บริษัทหลักทรัพย์ เคจีไอ (ประเทศไทย) จำกัด (มหาชน) ("บริษัท") มิได้ให้การรับรองใดๆ ถึงความถูกต้องและแท้จริงของข้อมูลในเอกสารนี้ ("ข้อมูล") ดังนั้นไม่ว่าจะด้วยเหตุใดก็ตาม บริษัทฯ ไม่ขอรับผิดชอบต่อความเสียหายในรายได้ หรือผลประโยชน์ใดๆ ทั้งทางตรงและทางอ้อมที่เกิดขึ้นจากการใช้ ข้อมูล และข้อมูลนี้มิได้จัดทำขึ้นเพื่อเป็นการชักชวนหรือแนะนำให้ซื้อขายหลักทรัพย์ใดๆ ทั้งนี้ข้อมูลถูกจัดทำขึ้นจากแหล่งข้อมูลที่เป็นปัจจุบันและ บริษัทฯ สงวนสิทธิ์ในการแก้ไขข้อความใดๆ ในเอกสารนี้โดยมิต้องออกกล่าวอ้างหน้า

รายชื่อหลักทรัพย์ที่สมาชิกต้องดำเนินการให้ลูกค้าวางเงินสดไว้ล่วงหน้ากับสมาชิกเต็มจำนวนที่จะซื้อ (Cash Balance)

รายชื่อหุ้น	วันที่เริ่มต้น	วันที่สิ้นสุด
MPIC	28/2/2023	20/3/2023
BVG	7/3/2023	24/3/2023
READY	7/3/2023	24/3/2023
SKY	8/3/2023	28/3/2023

ที่มา: ตลาดหลักทรัพย์ฯ และ เคจี ไอ (ประเทศไทย)

Disclaimer

บริษัทหลักทรัพย์ เคจีไอ (ประเทศไทย) จำกัด (มหาชน) ("บริษัท") มิได้ให้การรับรองใดๆ ถึงความถูกต้องและแท้จริงของข้อมูลในเอกสารนี้ ("ข้อมูล") ดังนั้นไม่ว่าจะด้วยเหตุใดก็ตาม บริษัทไม่ขอรับผิดชอบต่อความเสียหายในรายได้ หรือผลประโยชน์ใดๆ ทั้งทางตรงและทางอ้อมที่เกิดขึ้นจากการใช้ ข้อมูล และข้อมูลนี้มีได้จัดทำขึ้นเพื่อเป็นการชักชวนหรือชี้แนะให้ซื้อขายหลักทรัพย์ใดๆ ทั้งนี้ข้อมูลถูกจัดทำขึ้นจากแหล่งข้อมูลที่เป็นปัจจุบันและ บริษัทสงวนสิทธิในการแก้ไขข้อความใดๆในเอกสารนี้โดยมิต้องบอกกล่าวล่วงหน้า

รายงานผลสำรวจการกำกับดูแลกิจการบริษัทจดทะเบียน (CG Report)

บริษัทที่ได้คะแนนอยู่ในระดับ "ดีเลิศ (Excellent)"

ชื่อย่อ	ชื่อบริษัท	ชื่อย่อ	ชื่อบริษัท	ชื่อย่อ	ชื่อบริษัท
AAV	บริษัท เอเชีย เอวิเอชั่น	GLOBAL	บริษัท สยามโกลบอลเฮาส์	PTTGC	บริษัท พีทีที โกลบอล เคมิคอล
ADVANC	บริษัท แอดวานซ์ อินโฟร์ เซอร์วิส	GPSC	บริษัท โกลบอล เพาเวอร์ ซินเนอร์ยี	PYLON	บริษัท ไพลอน
AMA	บริษัท อามา มาร์กิน	GULF	บริษัท กอล์ฟ เอ็มเอสบีซี ดีเวลลอปเม้นท์	QH	บริษัท ควอลิตี้เฮาส์
AMATA	บริษัท อมตะ คอร์ปอเรชั่น	HANA	บริษัท ฮานา ไมโครอิเล็กทรอนิกส์	RATCH	บริษัท ราช กรุ๊ป
ANAN	บริษัท อนันดา ดีเวลลอปเม้นท์	HMPRO	บริษัท โฮม โปรดักส์ เซ็นเตอร์	RS	บริษัท อาร์เอส
AOT	บริษัท ท่าอากาศยานไทย	INTUCH	บริษัท อินทรี โฮลดิ้งส์	SAT	บริษัท สมบูรณ์ แอ็ดวานซ์ เทคโนโลยี
AP	บริษัท เอพี (ไทยแลนด์)	IRPC	บริษัท ไออาร์พีซี	SCB	ธนาคารไทยพาณิชย์
BAFS	บริษัท บริการเชื้อเพลิงการบินกรุงเทพ	IVL	บริษัท อินโดรามา เวนเจอร์ส	SCC	บริษัท ปูนซิเมนต์ไทย
BANPU	บริษัท บานปู	KBANK	ธนาคารกรุงไทย	SCCG	บริษัท ปูนซิเมนต์นครหลวง
BBL	ธนาคารกรุงเทพ	KCE	บริษัท เคซีซี ซีเมนต์ไทย	SCGP	บริษัท เอสซีจี แพคเกจจิ้ง
BCP	บริษัท บางจาก คอร์ปอเรชั่น	KKP	ธนาคารกสิกรไทย	SEAFCCO	บริษัท ซีพีเอฟ
BCPG	บริษัท บีซีพีจี	KTB	ธนาคารกรุงไทย	SHR	บริษัท เอส โอเทล แอนด์ รีสอร์ท
BDM5	บริษัท กรุงเทพดุสิตเวชการ	KTC	บริษัท บัตรกรุงไทย	SMPC	บริษัท สหมิตรวงษ์แก๊ส
BEM	บริษัท ทางด่วนและรถไฟฟ้ากรุงเทพ	LH	บริษัท แลนด์แอนด์เฮาส์	SPALI	บริษัท สุภาลัย
BGRIM	บริษัท บี.กริม เพาเวอร์	LPN	บริษัท เอส.พี.เอ็น.ดีเวลลอปเม้นท์	SPRC	บริษัท สดาร์ บี ดีเวลลอปเม้นท์
BPP	บริษัท บานปู เพาเวอร์	MAJOR	บริษัท เมเจอร์ ซินีเพล็กซ์ กรุ๊ป	SUN	บริษัท ซันสวีท
BTS	บริษัท บีทีเอส กรุ๊ป โฮลดิ้งส์	MAKRO	บริษัท สยามแม็คโคร	TACC	บริษัท ที.เอ.ซี. คอนซูเมอร์
CENTEL	บริษัท โรงแรมเซ็นทรัลพลาซา	MBK	บริษัท เอ็ม บี เค	TCAP	บริษัท ไทยนิคมอุตสาหกรรม
CK	บริษัท ซี.กริม เพาเวอร์	MINT	บริษัท ไมเนอร์อินเตอร์เนชั่นแนล	THCOM	บริษัท ไทยคม
CKP	บริษัท ซีเค เพาเวอร์	MTC	บริษัท เมืองไทย แคปปิตอล	TISCO	บริษัท ทีเอสไอไฟแนนเชียลกรุ๊ป
COM7	บริษัท คอมเซเว่น	OR	บริษัท ปตท. น้ำมันและการค้าปลีก	TOP	บริษัท ไทยออยล์
CPALL	บริษัท ซีพี ออลล์	ORI	บริษัท ออร์จิน พร็อพเพอร์ตี้	TRUE	บริษัท TRUE คอร์ปอเรชั่น
CPF	บริษัท เจริญโภคภัณฑ์อาหาร	OSP	บริษัท โอเอสแปคเกจจิ้ง	TTB	ธนาคารทหารไทยนคร
CPN	บริษัท เซ็นทรัลพัฒนา	PLANB	บริษัท แพลน บี มีเดีย	VGI	บริษัท วีจีไอ
DELTA	บริษัท เดลต้า อีเลคโทรนิคส์ (ประเทศไทย)	PSH	บริษัท พญาบุศย์ โฮลดิ้ง	WHA	บริษัท ดับบลิวเอชเอ คอร์ปอเรชั่น
DTAC	บริษัท โทเทิ่ล แอ็คเซ็ส คอมมูนิเคชั่น	PTG	บริษัท พีทีจี เอ็นเนอยี	WHAUP	บริษัท ดับบลิวเอชเอ ยูทิลิตี้ส์ แอนด์ พาวเวอร์
EGCO	บริษัท เอลีคโอไฟฟ้	PTT	บริษัท ปตท.	ZEN	บริษัท เซ็น คอร์ปอเรชั่น กรุ๊ป
GFPT	บริษัท จีเอฟพีที	PTTEP	บริษัท ปตท.สำรวจและผลิตปิโตรเลียม		


บริษัทที่ได้คะแนนอยู่ในระดับ "ดีมาก (Very Good)"

ชื่อย่อ	ชื่อบริษัท	ชื่อย่อ	ชื่อบริษัท	ชื่อย่อ	ชื่อบริษัท
AEONTS	บริษัท อีออน สยามเทรดดิ้ง (ไทยแลนด์)	JMT	บริษัท เจ เอ็ม ที เน็ทเวอร์ค เซอร์วิส	SINGER	บริษัท ซิงเกอร์ประเทศไทย
BAM	บริษัท บริหารสินทรัพย์ กรุงเทพพาณิชย์	KEX	บริษัท เคเอส เค็มเค (ประเทศไทย)	SPA	บริษัท สยามเวลเนสกรุ๊ป
BCH	บริษัท บางกอก เชน เซลส์พิชเชอรี	M	บริษัท เอ็มเค เรสโตรองต์ กรุ๊ป	STGT	บริษัท สตรีทโปรดักส์ (ประเทศไทย)
BEC	บริษัท บีอีซี เวิลด์	MEGA	บริษัท เมก้า โลฟไอเซ็นส์	TFG	บริษัท ไทยฟู้ดส์ กรุ๊ป
CBG	บริษัท คาราบาวกรุ๊ป	NETBAY	บริษัท เน็ตเบย์	TKN	บริษัท ทีเอ็นเคเอ็นไอเอ ฟู้ดแอนด์นิตราเม้นท์
CHG	บริษัท โรงพยาบาลจุฬารัตน์	RBF	บริษัท อาร์ แอนด์ บี ฟู้ด ซัพพลาย	TNP	บริษัท ธนพิริยะ
DOHOME	บริษัท ดูโฮม	SAPPE	บริษัท แซปเป้	XO	บริษัท เอ็กซ์ติค ฟู้ด
ERW	บริษัท อี แอร์วิน กรุ๊ป	SAWAD	บริษัท สวีสวีดีส์ คอร์ปอเรชั่น		
ESSO	บริษัท เอสโซ่ (ประเทศไทย)	SFT	บริษัท ซิ่งเฟล็กซ์ (ประเทศไทย)		


บริษัทที่ได้คะแนนอยู่ในระดับ "ดี (Good)"

ชื่อย่อ	ชื่อบริษัท	ชื่อย่อ	ชื่อบริษัท	ชื่อย่อ	ชื่อบริษัท
AU	บริษัท ออฟเดอะยู	HUMAN	บริษัท ฮิวแมนิก้า	SF	บริษัท สยามฟิวเจอร์ดีเวลลอปเม้นท์
BH	บริษัท โรงพยาบาลบำรุงราษฎร์	IIG	บริษัท ไอเอ็นไอ กรุ๊ป	SISB	บริษัท เอสไอเอสบี
EKH	บริษัท เอกชัยการแพทย์	LPH	บริษัท โรงพยาบาล ลาดพร้าว	TPCH	

บริษัทที่ไม่ปรากฏชื่อในรายงาน CGR

ชื่อย่อ	ชื่อบริษัท	ชื่อย่อ	ชื่อบริษัท	ชื่อย่อ	ชื่อบริษัท
GGC	บริษัท โกลบอลกรีนเคมิคอล	SMD	บริษัท เซนต์เมค	SVI	บริษัท เอสวีไอ
HENG	บริษัท เฮงลีสซิ่ง แอนด์ แคปปิตอล	STEC	บริษัท เอสทีซีซี และ แคปปิตอล	UBE	บริษัท อูเบ ไบโอ เอทานอล

ที่มา: www.thai-iod.com

Disclaimer : การเปิดเผยผลการสำรวจของสมาคมส่งเสริมสถาบันกรรมการบริษัทไทย (IOD) ในเรื่องการกำกับดูแลกิจการ (Corporate Governance) นี้ เป็นการดำเนินการตามนโยบายของสำนักงานคณะกรรมการกำกับหลักทรัพย์และตลาดหลักทรัพย์ โดยการสำรวจของ IOD เป็นการสำรวจและประเมินจากข้อมูลของบริษัทจดทะเบียนในตลาดหลักทรัพย์แห่งประเทศไทย และตลาดหลักทรัพย์ เอ็มเอไอ (MAI) ที่มีการเปิดเผยต่อสาธารณะ และเป็นข้อมูลที่ไม่สามารถเข้าถึงได้ ดังนั้น ผลสำรวจดังกล่าวจึงเป็นการนำเสนอในมุมมองของบุคคลภายนอก โดยไม่ได้เป็นการประเมินการปฏิบัติตาม และไม่ได้มีการใช้ข้อมูลภายในเพื่อการประเมิน ผลสำรวจดังกล่าวเป็นผลการสำรวจ ณ วันที่ปรากฏในรายงานการกำกับดูแลกิจการของบริษัทจดทะเบียนไทยเท่านั้น ดังนั้น ผลการสำรวจจึงอาจเปลี่ยนแปลงได้ภายหลังวันดังกล่าว หรือเมื่อข้อมูลที่เกี่ยวข้องมีการเปลี่ยนแปลง ทั้งนี้ บริษัทหลักทรัพย์ เคจีไอ (ประเทศไทย) จำกัด (มหาชน) มิได้ยืนยัน ตรวจสอบ หรือรับรองถึงความถูกต้องครบถ้วนของผลการสำรวจดังกล่าวแต่อย่างใด

“บริษัทหลักทรัพย์ เคจีไอ ประเทศไทย (จำกัด) มหาชน” เป็นผู้จัดการการจัดจำหน่ายและรับประกัน การจำหน่ายหุ้นสามัญที่ทุนของ บมจ. บีจีซี เฮฟวี อินดัสทรี (BJCHI), บมจ. นามง เทอร์มินัล (NYT), บมจ. เอไอ เอนเนอร์จี (AIE) และ บริษัท เอส ที วี ไอ (SPVI) โดยการจัดทำเอกสารฉบับนี้เพื่อวัตถุประสงค์ในการนำเสนอข้อมูลและบทวิเคราะห์เท่านั้น การตัดสินใจลงทุนขึ้นกับดุลยพินิจของนักลงทุน ผู้ลงทุนควรพิจารณาข้อมูลเกี่ยวกับผู้จัดจำหน่ายหลักทรัพย์ก่อนที่จะมีการตัดสินใจลงทุน

บริษัทฯ ของคدهยแพร่บทความหรืองานวิจัยที่เกี่ยวกับหลักทรัพย์ของบมจ.เอไอ เอนเนอร์จี (AIE) เนื่องจากบริษัทฯ ได้เข้าร่วมเป็นผู้จัดจำหน่ายหลักทรัพย์ และหลักทรัพย์ของ บมจ. เอเชียน อินซูเรเตอร์ (AI) ซึ่ง เป็นบริษัทที่มีความเกี่ยวข้องกับหลักทรัพย์ AIE ที่บริษัทฯ รับจัดจำหน่ายเป็นการชั่วคราว ตั้งแต่วันที่ 2 ธ.ค.2566 เป็นคนไปจนถึงวันปิดการเสนอขายหรือวันที่จัดหาหุ้นส่วนเกินไตรมาสแล้วแต่กรณี

<https://www.kgiworld.co.th>

หมายเหตุ: 1. “บริษัทอาจเป็นผู้ออกไปสำคัญแสดงสิทธิของหุ้นสามัญที่ทุนหลักทรัพย์นี้ / 2. เป้าพื้นฐาน หมายถึง ราคาเป้าหมายเชิงพื้นฐาน (Forecasted 12M Target price) ที่อ้างอิงจากบทวิเคราะห์ที่ปัจจัยพื้นฐานของบริษัทฯ / 3. เป้า Consensus หมายถึง ค่าเฉลี่ยของราคาเป้าหมายเชิงพื้นฐานที่จัดทำโดย Bloomberg consensus หรือ IAA Consensus

Disclaimer

บริษัทหลักทรัพย์ เคจีไอ (ประเทศไทย) จำกัด (มหาชน) (“บริษัท”) มิได้ให้การรับรองใดๆ ถึงความถูกต้องและแท้จริงของข้อมูลในเอกสารนี้ (“ข้อมูล”) ดังนั้นไม่ว่าจะด้วยเหตุใดก็ตาม บริษัทฯ ไม่ขอรับผิดชอบต่อความเสียหายใดๆ หรือผลประโยชน์ใดๆ ทั้งทางตรงและทางอ้อมที่เกิดขึ้นจากการใช้ ข้อมูล และข้อมูลนี้มิได้จัดทำขึ้นเพื่อการชักชวนหรือชี้แนะให้ซื้อขายหลักทรัพย์ใดๆ ทั้งนี้ข้อมูลถูกจัดทำขึ้นจากแหล่งข้อมูลที่เป็นปัจจุบันและ บริษัทฯ สนับสนุนสิทธิในการแก้ไขข้อผิดพลาดในเอกสารนี้โดยมิได้ออกข้อกล่าวอ้างหน้า

รายงานผลการประเมินโครงการประเมินการพัฒนาระดับการทุจริต (Anti-corruption Progress Indicator)

ระดับ 5: ขยายผลสู่ผู้ที่เกี่ยวข้อง (Extended)

ชื่อย่อ	ชื่อบริษัท	ชื่อย่อ	ชื่อบริษัท	ชื่อย่อ	ชื่อบริษัท
ADVANC	บริษัท แอดวานซ์ อินโฟร์ เซอร์วิส	GLOBAL	บริษัท สยามโกลบอลเฮาส์	QH	บริษัท ควอลิตี้เฮาส์
ANAN	บริษัท อนันดา ดีเวลลอปเม้นท์ จำกัด	GPSC	บริษัท โกลบอล เพาเวอร์ ซินเนอร์ยี จำกัด	RATCH	บริษัท ผลิตไฟฟ้าราชบุรีโฮลดิ้ง
BBL	ธนาคารกรุงเทพ	HMPRO	บริษัท โฮม โปรดักส์ เซ็นเตอร์	ROBINS	บริษัท ห้างสรรพสินค้าโรบินสัน
BCH	บริษัท บางกอก เซ็น ฮอสพิทอล จำกัด	IRPC	บริษัท ไออาร์พีซี	SCC	บริษัท ปูนซิเมนต์ไทย จำกัด
BDMS	บริษัท กรุงเทพดุสิตเวชการ จำกัด	KBANK	ธนาคารกรุงไทย	SIRI	บริษัท เอสเอสไอ
BIGC	บริษัท บีซี ซูเปอร์เซ็นเตอร์	KCE	บริษัท เคซีอี อีเลคโทรนิคส์	SPALI	บริษัท สุภาลัย
CK	บริษัท ข.การช่าง	KKP	ธนาคารเกียรตินาคิน	STEC	บริษัท ซี.ไอ.ไทย เอ็นจิเนียริ่งแอนด์คอนสตรัคชั่น จำกัด
DCC	บริษัท โดนาคอสโซนาไมค	KTB	ธนาคารกรุงไทย	TCAP	บริษัท ทูแชนชาติ
DELTA	บริษัท เดลต้า อีเลคโทรนิคส์ (ประเทศไทย)	LPH	บริษัท โรงพยาบาลลาดพร้าว จำกัด	TISCO	บริษัท ทีเอสไอไฟแนนเชียลกรุ๊ป
DRT	บริษัท กระเบื้องเคลือบดินเผาพร	PACE	บริษัท เพช ดีเวลลอปเม้นท์ คอร์ปอเรชั่น	TMT	บริษัท ต้าเหล็กไทย
EGCO	บริษัท ผลิตไฟฟ้า	PTT	บริษัท ปตท.	TOP	บริษัท ไทยออยล์
GFPT	บริษัท จีเอฟพีที	PTTGC	บริษัท พีทีที โกลบอล เคมิคอล		

ระดับ 4: ได้รับการรับรอง (Certified)

ชื่อย่อ	ชื่อบริษัท	ชื่อย่อ	ชื่อบริษัท	ชื่อย่อ	ชื่อบริษัท
AAV	บริษัท เอเชีย เอวิชั่น	ERW	บริษัท ดี เอชวี จำกัด	SAPPE	บริษัท เซ็ปเป้ จำกัด
AP	บริษัท เอเชียแปซิฟิกเพอร์สเนล ดีเวลลอปเม้นท์	GLOW	บริษัท โกลด์ พลังงาน	SAWAD	บริษัท ศรีสวัสดิ์ พาวเวอร์ 1979 จำกัด
BA	บริษัท การบินกรุงเทพ จำกัด	GUNKUL	บริษัท กันกุลเอ็นจิเนียริ่ง	SCB	ธนาคารไทยพาณิชย์
BANPU	บริษัท บ้านปู	ILINK	บริษัท อินเทอร์เน็ต คอมพิวเตอร์เน็ตเวิร์ก	SCN	บริษัท สแกน อินเตอร์ จำกัด
BCP	บริษัท บางจากปิโตรเลียม	KTC	บริษัท บัตรกรุงไทย	SEAFSCO	บริษัท ซีพีเอฟ
BH	บริษัท โรงพยาบาลบำรุงราษฎร์	LH	บริษัท แลนด์แอนด์เฮาส์	SVI	บริษัท เอสวีไอ
BJCHI	บริษัท บีเจซี เอที อินดัสทรี จำกัด	LPN	บริษัท แอล.พี.เอ็น.ดีเวลลอปเม้นท์	TASCO	บริษัท ทีบีทีเอสพี
CBG	บริษัท คาบวาทกรุ๊ป จำกัด	MAKRO	บริษัท สยามแม็คโคร	TKN	บริษัท ทีเอ็นเคอียู ฟู้ดแอนด์ฟาร์มโปรดักส์ จำกัด
CENDEL	บริษัท เซ็นเดิลกรุ๊ป จำกัด	MALEE	บริษัท มาลีสามพวง	TMB	ธนาคารทหารไทย
CHG	บริษัท โรงพยาบาลจุฬารัตน์ จำกัด	MINT	บริษัท ไมเนอร์ อินเตอร์เนชั่นแนล	TRT	บริษัท ทรูไทย
CKP	บริษัท ซีเค พาวเวอร์ จำกัด	MODERN	บริษัท โมเดิร์นฟาร์มากรุ๊ป	TRUE	บริษัท ทรู คอร์ปอเรชั่น
CPF	บริษัท เจริญโภคภัณฑ์อาหาร	NOK	บริษัท สายการบินนกแอร์ จำกัด	TVO	บริษัท น้ำมันพืชไทย
CPN	บริษัท เซ็นทรัลพัฒนา	PTTEP	บริษัท ปตท.สำรวจและผลิตปิโตรเลียม		
DTAC	บริษัท โทีทีเอส แอนด์ เซลล์ คอมมูนิเคชั่น	PYLON	บริษัท ไพลอน		

ระดับ 3: มีมาตรการป้องกัน (Established)

ชื่อย่อ	ชื่อบริษัท	ชื่อย่อ	ชื่อบริษัท	ชื่อย่อ	ชื่อบริษัท
BEM	บริษัท ทางด่วนและรถไฟฟ้ากรุงเทพ จำกัด	MTLS	บริษัท เมืองไทย ลิสซิ่ง จำกัด	SPRC	บริษัท สดาร์ ปิโตรเลียม วีพีเอเอ็ม
CPALL	บริษัท ซีพี ออลล์	SCI	บริษัท เอสซีไอ ซิเมนต์ จำกัด		

ไม่เปิดเผยหรือไม่มีนโยบาย

ชื่อย่อ	ชื่อบริษัท	ชื่อย่อ	ชื่อบริษัท	ชื่อย่อ	ชื่อบริษัท
AOT	บริษัท ท่าอากาศยานไทย	BPP	บริษัท บ้านปู เพาเวอร์ จำกัด	FN	บริษัท เอฟเอ็น แพนคอร์ด เอ๊าท์เลท จำกัด
BCPG	บริษัท บีซีพีจี จำกัด	BTS	บริษัท บีทีเอส กรุ๊ป โฮลดิ้งส์	TPCH	บริษัท ทีพีซี เพาเวอร์โฮลดิ้ง จำกัด

ที่มา: www.cgthailand.org

Disclaimer: การเปิดเผยผลการประเมินดัชนีชี้วัดความคืบหน้าการป้องกันกรณีการทุจริตคอร์รัปชัน (Anti-Corruption Progress Indicators) ของบริษัทจดทะเบียนในตลาดหลักทรัพย์แห่งประเทศไทยที่จัดทำโดยสถาบันที่เกี่ยวข้องซึ่งมีการเปิดเผยโดยสำนักงานคณะกรรมการกำกับหลักทรัพย์และตลาดหลักทรัพย์ เป็นไปตามการตามนโยบายและตามแผนพัฒนาความยั่งยืนสำหรับบริษัทจดทะเบียน โดยผลการประเมินดังกล่าว สถาบันที่เกี่ยวข้องอาจมีข้อมูลที่ได้รับจากบริษัทจดทะเบียนที่บริษัทจดทะเบียนได้ระบุในแบบแสดงข้อมูลเพื่อการประเมิน Anti-Corruption ซึ่งได้อ้างอิงข้อมูลมาจากแบบแสดงรายการข้อมูลประจำปี (แบบ 56-1) รายงานประจำปี (แบบ 56-2) หรือในเอกสารและหรือรายงานอื่นที่เกี่ยวข้องของบริษัทจดทะเบียนนั้น แล้วแต่กรณี ดังนั้น ผลการประเมินดังกล่าวจึงเป็นการนำเสนอในมุมมองของสถาบันที่เกี่ยวข้องซึ่งเป็นบุคคลภายนอก โดยมีได้เป็นการประเมินการปฏิบัติของบริษัทจดทะเบียนในตลาดหลักทรัพย์แห่งประเทศไทย และมีได้ใช้ข้อมูลภายในเพื่อการประเมิน

เนื่องจากผลการประเมินดังกล่าวเป็นเพียงผลการประเมิน ณ วันที่ปรากฏในผลการประเมินเท่านั้น ดังนั้น ผลการประเมินจึงอาจเปลี่ยนแปลงได้ภายหลังวันดังกล่าว หรือเมื่อข้อมูลที่เกี่ยวข้องมีการเปลี่ยนแปลง ทั้งนี้ บริษัทหลักทรัพย์ เคจีไอ (ประเทศไทย) จำกัด (มหาชน) มิได้ยืนยัน ตรวจสอบ หรือรับรองความถูกต้องของผลการประเมินดังกล่าวแต่อย่างใด

<https://www.kgiworld.co.th>

หมายเหตุ: 1. *บริษัทอาจเป็นผู้ถือใบสำคัญแสดงสิทธิอนุพันธ์บนหลักทรัพย์นี้ / 2. เป้าพื้นฐาน หมายถึง ราคาเป้าหมายเชิงพื้นฐาน (Forecasted 12M Target price) ที่อ้างอิงจากวิเคราะห์ปัจจัยพื้นฐานของเป้าหมายวิจัย / 3. เป้า Consensus หมายถึง ค่าเฉลี่ยของราคาเป้าหมายพื้นฐานที่จัดทำโดย Bloomberg consensus หรือ IAA Consensus

Disclaimer

บริษัทหลักทรัพย์ เคจีไอ (ประเทศไทย) จำกัด (มหาชน) ("บริษัท") มิได้ให้การรับรองใดๆ ถึงความถูกต้องและแท้จริงของข้อมูลในเอกสารนี้ ("ข้อมูล") ดังนั้นไม่ว่าจะด้วยเหตุใดก็ตาม บริษัทไม่ขอรับผิดชอบต่อความเสียหายในรายได้ หรือผลประโยชน์ใดๆ ทั้งทางตรงและทางอ้อมที่เกิดขึ้นจากการใช้ ข้อมูล และข้อมูลนี้มีได้จัดทำขึ้นเพื่อการชักชวนหรือชี้แนะให้ซื้อขายหลักทรัพย์ใดๆ ทั้งนี้ข้อมูลถูกจัดทำขึ้นจากแหล่งข้อมูลที่เป็นปัจจุบันและ บริษัทสงวนสิทธิในการแก้ไขข้อความใดๆในเอกสารนี้โดยมิต้องออกกล่าวอ้างหน้า