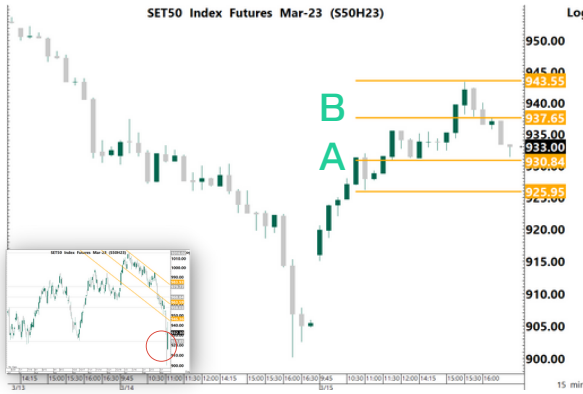


SET50 FUTURE

16 March 2023



	Volume			
	15-Mar-23	Institution	Foreign	Retail
Long		74,526	203,304	183,658
Short		77,750	142,016	241,722
Net		-3,224	61,288	-58,064
Accumulated Net 1W		10,000	90,387	-100,387
Accumulated Net 1M		38,635	-27,796	-10,839

Product S50H23

Support A 930.80
926.00

Resistance 943.60
B 937.70

Basis -5.7

Technical view

แนวโน้ม **ขาลง**

คำแนะนำ Action

- กรณีมองขึ้น รอราคา Breakout แนวต้าน B ใช้เป็นจุด เปิด Long และใช้จุด B เป็น Stop Loss / รอราคาย่อพักตัว แล้วเปิด Long เมื่อมีสัญญาณกลับตัวขึ้น แล้วใช้ราคา Low เป็นจุดอ้างอิง Stop Loss
- กรณีมองลง (ให้นำหนักใน Action นี้) ถ้ามี Position ให้ Let's Profit Run / ถ้าไม่มี Position แนะนำให้รอราคา Breakout แนวรับ A โดยใช้จุด A หรือ B เป็นจุด Stop Loss / เปิด Short เมื่อมีสัญญาณกลับตัวลง แล้วใช้ราคา High เป็นจุดอ้างอิง stop Loss

Note *, ** (อ่านเพิ่มเติมการ Take Profit ใน Appendix TFEX)

Fundamental view

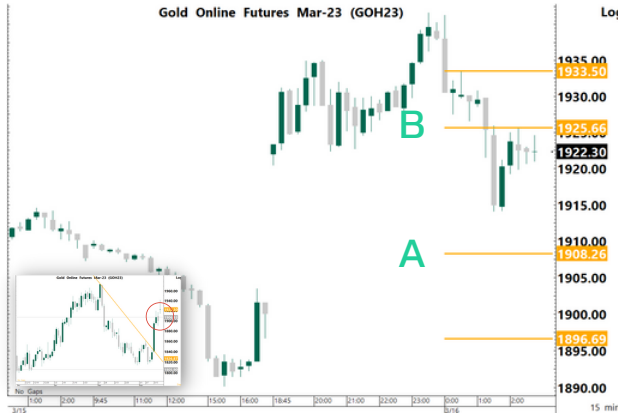
วันนี้คาด SET50 Index ปรับตัวลง ตามตลาดเอเชียในเช้านี้ คำนีติดตามตัวเลขผู้ขอรับสวัสดิการว่างงาน คาด 2.05 แสนตำแหน่ง เมื่อคืนที่ผ่านมาสหรัฐฯเปิดเผยดัชนีราคาผู้ผลิตประจำเดือน ก.พ. ขยายตัวเพียง 4.6%YoY ต่ำกว่าตลาดคาดที่ 5.4%YoY ส่วนเมื่อเทียบกับเดือนก่อนพบว่าหดตัว 0.1% ส่วนทางกับตลาดคาดไว้ที่ 0.3%MoM ซึ่งความจริงแล้วจะเป็นบวกกับตลาดหุ้น อย่างไรก็ตามพบว่าตลาดหุ้น Dow Jones ปรับฐานลง 0.87% รับแรงกดดันจากตลาดหุ้น EU โดย DAX (-3.3%) Italy (-4.6%) (Spain -4.4%) รับแรงกดดันจากหุ้น CS (Credit Suisse) โดยผลประกอบการที่ผ่านมาของ CS พบว่าค่อนข้างแย่มาตั้งแต่ปี 2020 ณ ช่วง 4Q22 เหลืออยู่เพียง 4.5 หมื่นล้านฟรังก์สวิสหากประสิทธิภาพขาดทุนต่อเนื่องจะกดดัน Equity และอาจเป็นความเสี่ยงตามมาหลังจากนี้ถือเป็นปัจจัยที่ต้องติดตามใกล้ชิด จากนั้นควรต้องติดตามว่าจะมีธนาคารกลางเข้ามาช่วยหรือไม่หรือผู้ถือหุ้นจะเพิ่มทุนเข้ามาหรือไม่ ส่วนต่างชาติกลับมาเปิด Long TFEX 61,000 สัญญา แต่ OI ลดลง 10,000 สัญญา ฝั่งของ Valuation จาก EYG กลับมาในโซนใกล้เคียง +1SD ค่าเฉลี่ย 5 ปี เป็นปัจจัยหนุนตลาดหุ้นไทย

	OI				OI change (contract)			Expire
	15-Mar-23	1D	1W	1M	1D	1W	1M	
S50H23	473,710	480,477	536,780	552,633	-6,767	-63,070	-78,923	30-Mar-23
S50J23	150	173	277	163	-23	-127	-13	27-Apr-23
S50K23	207	178	125	0	29	82	207	30-May-23
S50M23	109,428	113,688	99,665	60,423	-4,260	9,763	49,005	29-Jun-23
S50U23	35,077	34,634	29,822	25,001	443	5,255	10,076	28-Sep-23
S50Z23	17,234	16,917	16,707	13,408	317	527	3,826	28-Dec-23

* การลงทุนมีความเสี่ยง ผู้ลงทุนควรศึกษาข้อมูลให้รอบคอบก่อนตัดสินใจลงทุน

GOLD FUTURE

16 March 2023



Volume			
15-Mar-23	Institution	Foreign	Retail
Long	3,034	24,039	19,855
Short	2,226	25,275	19,427
Net	808	-1,236	428
Accumulated Net 1W	2,310	21,072	-23,382
Accumulated Net 1M	2,758	16,355	-19,113

Product

GOH23

Support

A 1,908.30
1,896.70

Resistance

1,933.50
B 1,925.70

Basis

12.6

Technical view

แนวโน้ม ขาขึ้น

คำแนะนำ Action

- กรณียอดขึ้น (ให้นำหนักใน Action นี้) ถ้ามี Position ให้ Let's Profit Run / ถ้าหากยังไม่มี Position รอราคาย่อพักตัว แล้วเปิด Long เมื่อมีสัญญาณกลับตัวขึ้น ใช้ low ของแท่งกลับตัวเป็น จุด Stop Loss / แอร์รับ A เป็นจุดเปิด Long แล้วใช้จุดตั้ง กล่าวเป็นจุด Stop Loss / Long เมื่อ ราคา Breakout แนวต้าน B แล้วใช้จุด A หรือ B เป็นจุด Stop Loss
- กรณียอดลง แนะนำให้หาจังหวะเปิด Short เมื่อมีสัญญาณกลับตัวลง แล้วใช้ราคา High เป็นจุดอ้างอิง Stop Loss / รอราคา Breakout แอร์รับ A โดยใช้จุด A เป็นจุด Stop Loss

Note *, ** (อ่านเพิ่มเติมการ Take Profit ใน Appendix TFEX)

Fundamental view

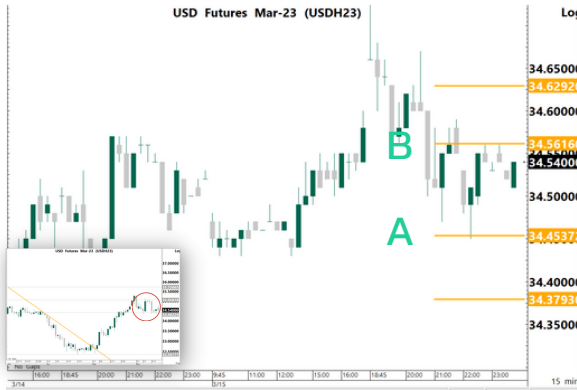
วันนี้คาด ทองคำ Sideway Up คืบนี้ติดตามตัวเลขผู้ขอรับสวัสดิการว่างงาน คาด 2.05 แสนตำแหน่ง และการประชุมของ ECB จากเหตุการณ์ของ CS เมื่อวาน ทำให้ ECB มีโอกาสที่จะปรับลดดอกเบี้ยช้าลง กดดันค่าเงินยูโรให้อ่อนค่า แต่ทองคำปรับตัวขึ้นหลังจากที่นักลงทุนย้ายเงินไปลงทุนในสินทรัพย์ปลอดภัย เมื่อคืนที่ผ่านมาสหรัฐฯเปิดเผยดัชนีราคาผู้ผลิตประจำเดือน ก.พ. ขยายตัวเพียง 4.6%YoY ต่ำกว่าตลาดคาดที่ 5.4%YoY ส่วนเมื่อเทียบกับเดือนก่อนพบว่าหดตัว 0.1% สวนทางกับตลาดคาดไว้ที่ 0.3%MoM หุ่น CS (Credit Suisse) โดยผลประกอบการที่ผ่านของ CS พบว่าค่อนข้างแย่มาตั้งแต่ปี 2020 ด้วยผลประกอบการที่มีขนาดเล็ก กดดันตลาดหุ้นยุโรปและค่าเงินยูโรไปในเมื่อวานที่ผ่านมา ในเชิงปัจจัยพื้นฐานในสัปดาห์ที่ผ่านมา Read Demand จากจีนและฝั่งอินเดียปรับตัวขึ้น เนื่องจากมีเทศกาลแต่งงานในฝั่งของอินเดีย ตามปัจจัยฤดูกาล, ETF มีแรงซื้อกลับเล็กน้อยในสัปดาห์ล่าสุด ส่วน Dollar Index และ US Bond Yield ปรับตัวลง หนุนราคาทอง

	OI				OI change (contract)			Expire
	15-Mar-23	1D	1W	1M	1D	1W	1M	
GF10J23	8,261	9,076	8,044	4,637	-815	217	3,624	27-Apr-23
GF10M23	8,040	8,094	9,372	3,100	-54	-1,332	4,940	29-Jun-23
GF10Q23	1,867	1,920	1,079	0	-53	788	1,867	30-Aug-23
GFJ23	196	192	212	177	4	-16	19	27-Apr-23
GFM23	161	150	182	108	11	-21	53	29-Jun-23
GFQ23	44	29	20	0	15	24	44	30-Aug-23
GOH23	12,623	13,292	16,997	25,155	-669	-4,374	-12,532	30-Mar-23
GOM23	7,051	7,428	11,657	9,324	-377	-4,606	-2,273	29-Jun-23
SVFH23	988	1,113	1,479	1,132	-125	-491	-144	30-Mar-23
SVFM23	762	745	653	585	17	109	177	29-Jun-23

* การลงทุนมีความเสี่ยง ผู้ลงทุนควรศึกษาข้อมูลให้รอบคอบก่อนตัดสินใจลงทุน

USDTHB FUTURE

16 March 2023



Volume			
15-Mar-23	Institution	Foreign	Retail
Long	16,573	93	23,663
Short	15,491	11	24,827
Net	1,082	82	-1,164
Accumulated Net 1W	4,959	541	-5,500
Accumulated Net 1M	92,664	1,379	-93,898

Product USDH23

Support A 34.45
34.38

Resistance 34.63
B 34.56

Basis -0.01

Technical view

แนวโน้ม **ขาลง**

คำแนะนำ

- กรณีมองขึ้น รอราคา Breakout แนวต้าน B ใช้เป็นจุด เปิด Long และใช้จุด B เป็น Stop Loss / รอราคาย่อพักตัว แล้วเปิด Long เมื่อมีสัญญาณกลับตัวขึ้น แล้วใช้ราคา Low เป็นจุดอ้างอิง Stop Loss
- กรณีมองลง (ให้นำหนักใน Action นี้) ถ้ามี Position ให้ Let's Profit Run / ถ้าไม่มี Position แนะนำให้รอราคา Breakout แนวรับ A โดยใช้จุด A หรือ B เป็นจุด Stop Loss / เปิด Short เมื่อมีสัญญาณกลับตัวลง แล้วใช้ราคา High เป็นจุดอ้างอิง stop Loss

Note *, ** (อ่านเพิ่มเติมการ Take Profit ใน Appendix TFEX)

Fundamental view

วันนี้คาด USDTHB Sideway Down คืบนี้ติดตามตัวเลขผู้ขอรับสวัสดิการว่างงาน คาด 2.05 แสนตำแหน่ง และการประชุมของ ECB จากเหตุการณ์ของ CS เมื่อวาน ทำให้ ECB มีโอกาสที่จะปรับดอกเบี้ยขึ้นลง กดดันค่าเงินยูโรให้อ่อนค่า เป็น Sentiment กดดันค่าเงินบาทได้บ้าง แต่อย่างไรก็ตาม ปัจจัยเฉพาะของไทย ทั้งเรื่องเศรษฐกิจของไทยที่ฟื้นตัวจากนักท่องเที่ยว การบริโภคภายในประเทศที่ดูดีขึ้น เงินเฟ้อที่ต่ำกว่าคาด หนุนให้ค่าเงินบาทแข็งกว่าประเทศอื่นในเชิงเปรียบเทียบ เมื่อคืนที่ผ่านมามีสหรัฐฯเปิดเผยดัชนีราคาผู้ผลิตประจำเดือน ก.พ. ขยายตัวเพียง 4.6%YoY ต่ำกว่าตลาดคาดที่ 5.4%YoY ส่วนเมื่อเทียบกับเดือนก่อนพบว่าหดตัว 0.1% สวนทางกับตลาดคาดไว้ที่ 0.3%MoM บ่งชี้ได้ว่าเงินเฟ้อฝั่งผู้ผลิตที่จะส่งไปให้ผู้บริโภคต่ำลงในอนาคต หนุนให้ FED ขึ้นดอกเบี้ยขึ้น

	OI				OI change (contract)			Expire
	15-Mar-23	1D	1W	1M	1D	1W	1M	
USDH23	98,332	102,166	103,370	99,146	-3,834	-5,038	-814	30-Mar-23
USDJ23	6,052	6,794	6,421	1,219	-742	-369	4,833	27-Apr-23
USDK23	1,181	1,180	964	0	1	217	1,181	30-May-23
USDM23	42,706	42,841	42,792	38,268	-135	-86	4,438	29-Jun-23

* การลงทุนมีความเสี่ยง ผู้ลงทุนควรศึกษาข้อมูลให้รอบคอบก่อนตัดสินใจลงทุน

Date	Time	Currency	Impact	Detail	Actual	Forecast	Previous	
Mon Mar 13	5:20am	USD	High	Fed Announcement				
Tue Mar 14	2:00pm	GBP	High	Claimant Count Change	-11.2K	12.5K	-12.9K	
		GBP	Medium	Average Earnings Index 3m/y	5.7%	5.7%	5.9%	
	7:30pm	USD	High	CPI m/m	0.4%	0.4%	0.5%	
		USD	High	CPI y/y	6.0%	6.0%	6.4%	
USD		High	Core CPI m/m	0.5%	0.4%	0.4%		
Wed Mar 15	7:30pm	GBP	High	Annual Budget Release				
		USD	High	Core PPI m/m	0.0%	0.4%	0.5%	
		USD	High	Core Retail Sales m/m	-0.1%	-0.1%	2.3%	
		USD	High	Empire State Manufacturing Index	-24.6	-7.9	-5.8	
		USD	High	PPI m/m	-0.1%	0.3%	0.7%	
Thu Mar 16	7:30pm	USD	Medium	Philly Fed Manufacturing Index		-14.7	-24.3	
		USD	Medium	Unemployment Claims		205K	211K	
	8:15pm	EUR	High	Main Refinancing Rate		3.5%	3.0%	
		EUR	High	Monetary Policy Statement				
Fri Mar 17	8:45pm	EUR	High	ECB Press Conference				
		9:00pm	USD	High	Prelim UoM Consumer Sentiment		66.9	67.0
			USD	Medium	Prelim UoM Inflation Expectations			4.1%

the most important

very important

Source: www.forexfactory.com, Bloomberg

* = หากไม่ Take Profit เมื่อถึงบริเวณแนวรับต้านถัดไป แนะนำให้ใช้ Trailing Stop กำกับการบริหารจัดการความเสี่ยง เช่น ขยับจุด Stop Loss หลังจากที่ราคาวิ่งขึ้นไปจนได้กำไร 2-3 เท่าของความเสี่ยง (2R-3R)

** = Trend Following ระยะสั้น แนะนำ EMA10 ที่ Timeframe 60, EMA40 ที่ Timeframe 15

Appendix SET50

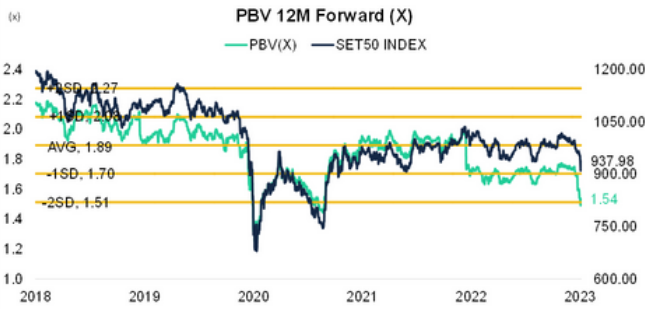
16 March 2023



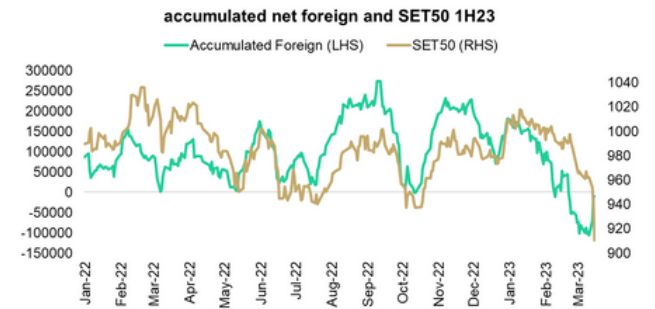
Source: Bloomberg



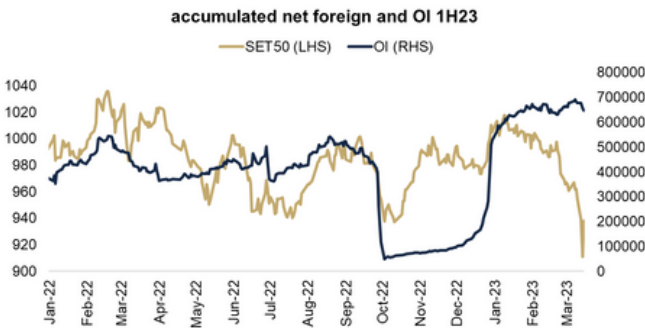
Source: Bloomberg



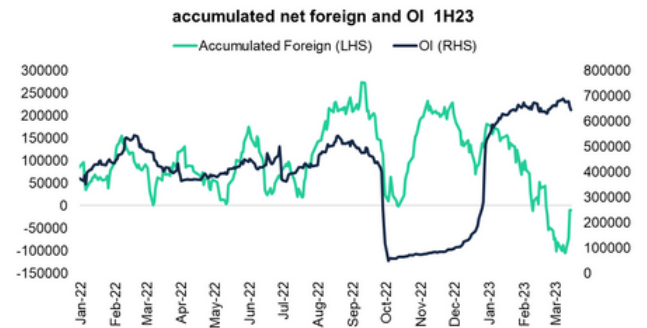
Source: Bloomberg



Source: Aspen



Source: Aspen

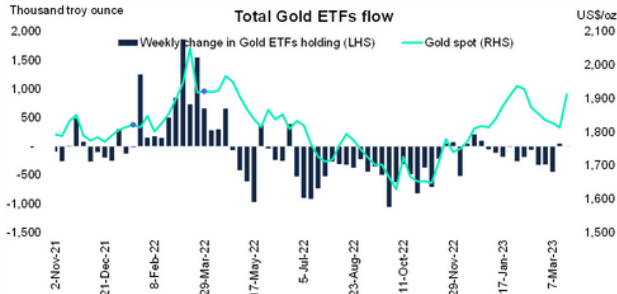


Source: Aspen

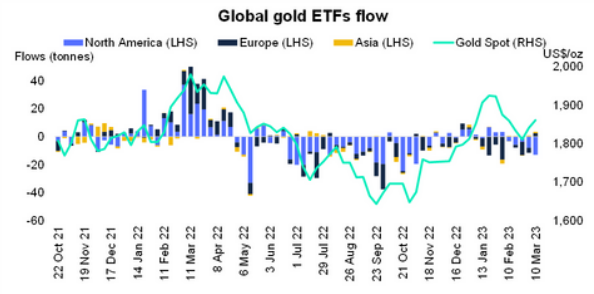
* การลงทุนมีความเสี่ยง ผู้ลงทุนควรศึกษาข้อมูลให้รอบคอบก่อนตัดสินใจลงทุน

Appendix Gold

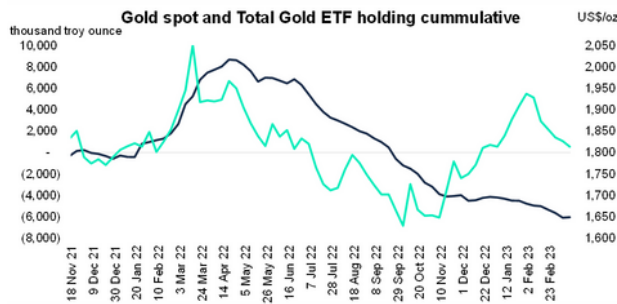
16 March 2023



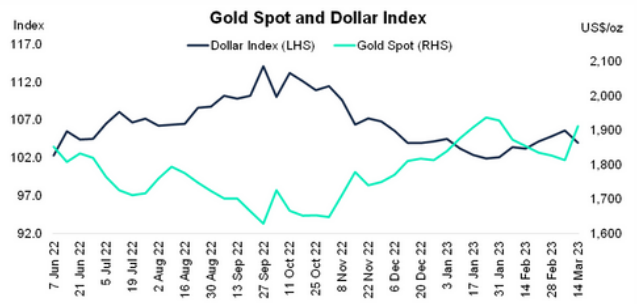
Source: Bloomberg



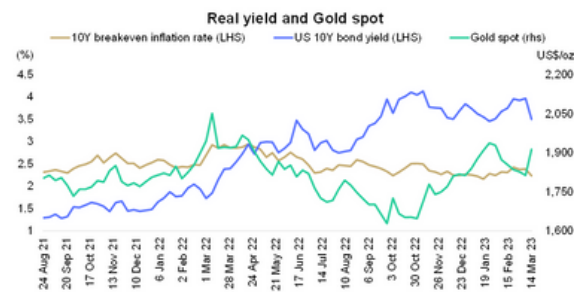
Source: World Gold Council



Source: Bloomberg



Source: Bloomberg



Source: Bloomberg

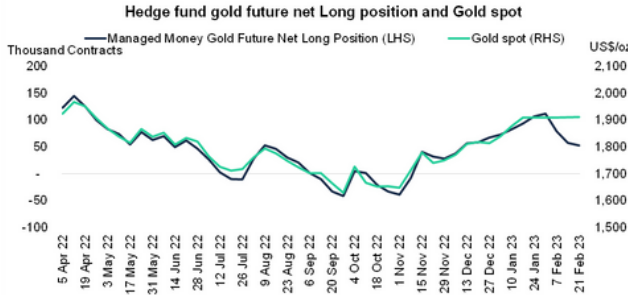


Source: Bloomberg

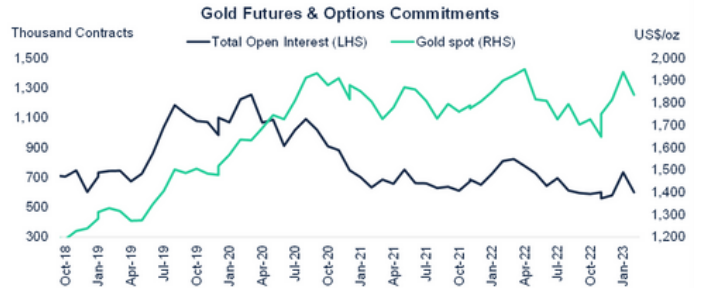
* การลงทุนมีความเสี่ยง ผู้ลงทุนควรศึกษาข้อมูลให้รอบคอบก่อนตัดสินใจลงทุน

Appendix Gold

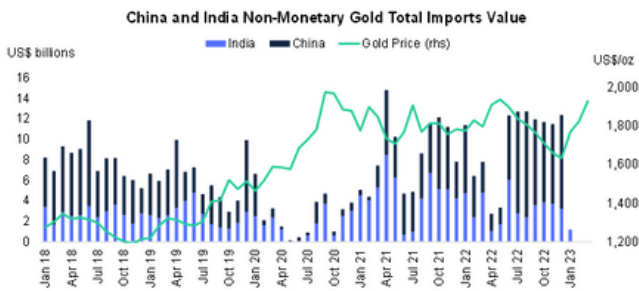
16 March 2023



Source: Bloomberg



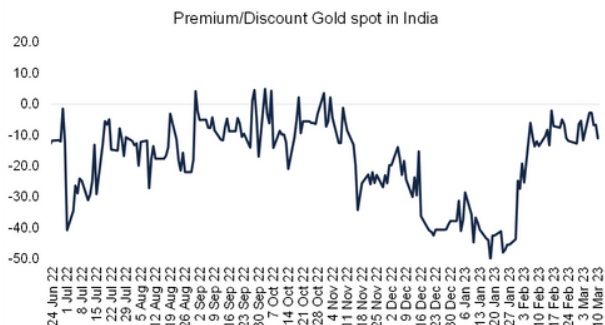
Source: Bloomberg



Source: Bloomberg



Source: World Gold Council



Source: World Gold Council

* การลงทุนมีความเสี่ยง ผู้ลงทุนควรศึกษาข้อมูลให้รอบคอบก่อนตัดสินใจลงทุน