

## SET INDEX

## ติดตามการจัดตั้งรัฐบาล



**SET Index...** ดัชนีภาคเช้าแกว่งตัวในกรอบแคบ โดยยังไม่มีปัจจัยหนุนเข้ามาทั้งจากในต่างประเทศ โดยปัจจัยต่างประเทศสหรัฐยังคงต้องรอการเจรจาเพิ่มเติมด้านหนี้ ขณะที่ในประเทศเกี่ยวกับความชัดเจนการจัดตั้งรัฐบาลของพรรคที่ได้รับเสียงข้างมาก รวมถึงประเด็นการโหวตเลือกนายกรัฐมนตรีที่จะสามารถรวมเสียงให้ได้เกินกว่า 376 เสียงหรือไม่ ด้านค่าเงินบาทอ่อนค่าเล็กน้อยแนวโน้ม fund flow ยังคงไหลออกจนกว่าจะมีความชัดเจนในประเด็นดังกล่าว

แนวรับ	1536	1520
แนวต้าน	1550	1560

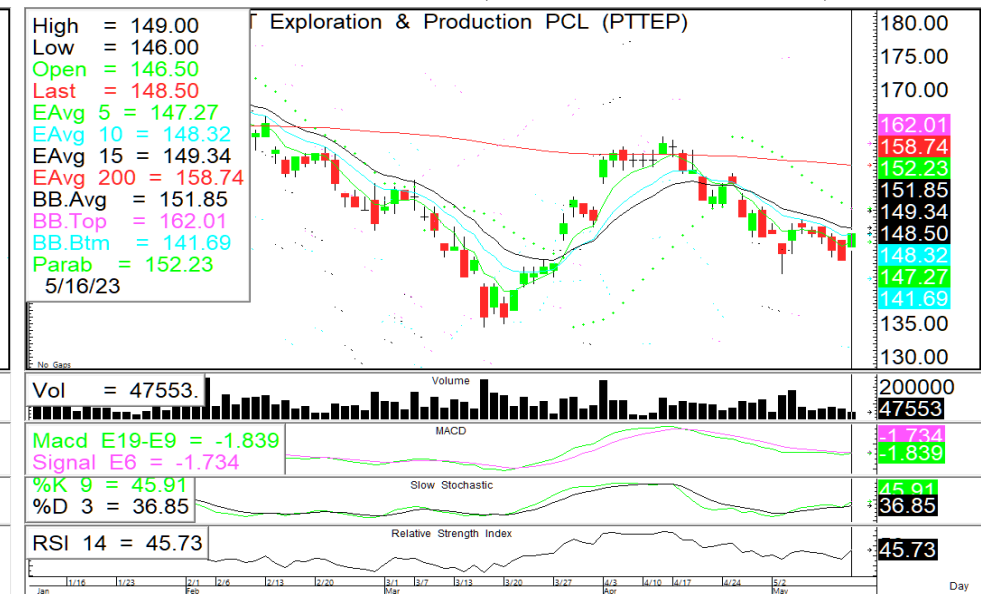
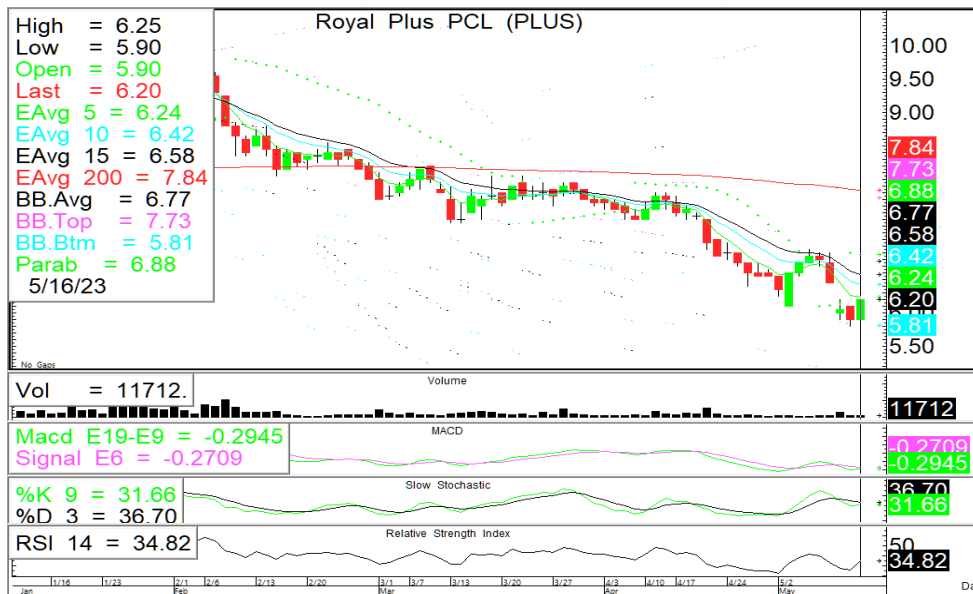
กลยุทธ์การลงทุน... ดัชนีแกว่งตัวออกด้านข้างในกรอบแคบ ระหว่างวันเน้นยืนที่แนวรับ 1536/1520 แนวต้าน 1550/1560

## ASL Picks

## PLUS - PTTEP

**PLUS** 6.20 (+0.30 , +5.08%)

**PTTEP** 148.50 (+4.00, +2.77%)



ไม่สร้างจุดต่ำกว่าวันก่อนหน้า ปรับตัวขึ้นมีโอกาสทดสอบแนวต้าน 6.45/6.75 หนุนด้วย RSI ชีขึ้น + Slow sto. มีแนวโน้มตัดขึ้น

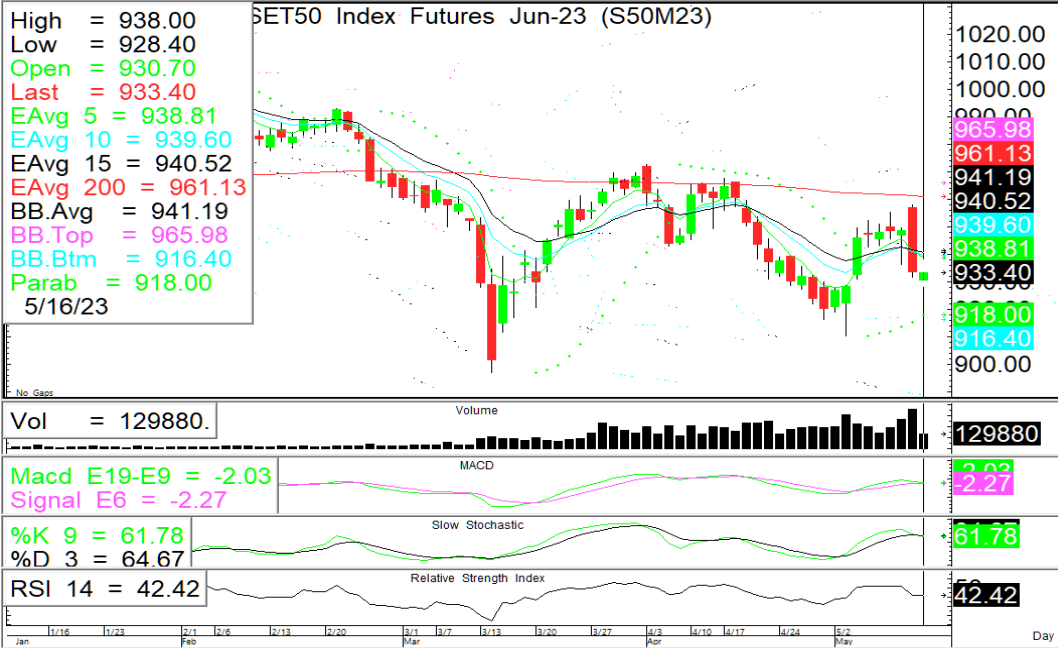
เปิดปรับตัวขึ้นทดสอบ EMA10วัน 148.50 หากผ่านยืน ปรับตัวขึ้นต่อแนวต้านถัดไป 150/152.50 หนุนด้วย RSI + Slow sto. ที่ชี้ขึ้น

แนวรับ	แนวต้าน	ตัดขาดทุน
6.10	5.90	6.45
5.90	6.75	5.90

แนวรับ	แนวต้าน	ตัดขาดทุน
147.50	146.00	150.00
146.00	152.50	146.00

## S50M23

## Trading กรอบ 930/940



- 🎯 ภาพทางเทคนิค ดัชนีเปิดย่อลงเล็กน้อย ระหว่างวันเน้นยืนที่แนวรับ 928-930 ไม่ควรต่ำกว่า แนวต้าน 940/950
- 🎯 กลยุทธ์: Trading ในกรอบ 930-940 (แนวรับ 928-930 - แนวต้าน 940/950)

แนวรับ		แนวต้าน		จุดพิจารณา
930	928	940	950	928

## GOM23

## Sideway ในกรอบกว้าง 2000 - 2055



- 🎯 ภาพทางเทคนิค ราคาแนวโน้มแกว่งตัวในกรอบ 2000-2055 ระหว่างวันมีแนวรับที่ 2017/2000 ไม่ต่ำกว่า แนวต้าน 2032/2055
- 🎯 กลยุทธ์: Trading ในกรอบ 2000-2055 (ซื้อที่แนวรับ-ขายที่แนวต้าน)

แนวรับ		แนวต้าน		จุดพิจารณา
2017	2000	2032	2055	2000

### ASL Research Team

ธวัชชัย อิศวรไชย      ปณณวิชย์ ฤทธาสิริพันธ์      ชุตินธร วิกุลศุภภัก      ภักทรณัย จตุรพร  
 เลขทะเบียน 000710      เลขทะเบียน 101198      เลขทะเบียน 095151      ผู้ช่วยนักวิเคราะห์  
 +662 5081567 Ext 3516      +662 5081567 Ext 3217