

Daily Theme to Play



KINGSFORD

วันอังคารที่ 16 พฤษภาคม พ.ศ. 2566

Set Index Data

Open	1,570.62		
High	1,570.62		
Low	1,536.82		
Closed	1,541.38		
Chg.	-19.97		
%Chg.	-1.28		
Value (mn)	68,385.47		
P/E(x)	18.50	Up	116
P/BV(x)	1.51	Unchanged	125
Yield (%)	3.04	Down	390
Market Cap (mn)	18,092.08		

SET 50 -100 - MAI - Futures Index

	Closed	Chg	(%)
SET 50	935.87	-11.85	-1.25
SET 100	2,081.49	-26.88	-1.27
S50_CON	939.00	-8.40	-0.89
MAI Index	492.90	-8.67	-1.73

Trading Breakdown : Daily

(Bt,m)	Buy	Sell	Net
Institution	5,312.16	5,792.90	-480.74
Broker Port	5,204.86	5,436.40	-231.54
Foreign	33,628.76	34,319.91	-691.15
Customer	24,237.03	22,833.60	1,403.43

Trading Breakdown : Month to Date

(Bt,m)	Buy	Sell	Net
Institution	58,494.28	42,961.69	15,532.59
Broker Port	31,979.42	33,406.95	-1,427.53
Foreign	208,629.53	214,402.77	-5,773.24
Customer	131,527.56	139,859.36	-8,331.80

World Markets Index

	Closed	Chg.	(%)
Dow Jones	33,348.60	47.98	0.14
NASDAQ	12,365.21	80.47	0.66
FTSE100	7,777.70	23.08	0.30
Nikkei	29,626.34	238.04	0.81
Hang Seng	19,971.13	343.89	1.75

Commodity

	Closed	Chg.	(%)
Oil: Brent	75.43	-0.03	-0.04
Oil: Nymex	71.30	0.03	0.04
Gold	2,014.37	-6.03	-0.30
ZINC	2,537.00	-51.00	-1.97
BDIY Index	1,522.00	-36.00	-2.31

Cash Balanc

08 พ.ค.-24 พ.ค. 2566 MTW

Analysts

Apichai Raomanachai	No. 002939
Nopporn Chaykaew	No. 043964
Nattawat Poosunthornsri	No. 087077

Market Wrap-Up

- SET วันที่ 15 พ.ค.66 ปิด -19.97 จุด อยู่ที่ 1,541.38 จุด มูลค่าการซื้อขาย 68,382 ลบ. ต่างชาติขาย 691 ลบ.สถาบันขาย 480 ลบ.พอร์ตโบรกขาย 231 ลบ. NVDR มียอดซื้อสุทธิอยู่ที่ 431 ลบ. มียอดซื้อสุทธิในหุ้น DELTA,BBL,SCB,TRUE,AOT และมียอดขายสุทธิ JMART,CBG,CPF,JMT,EA มูลค่า Short Sales อยู่ที่ระดับ 6,803 ลบ. หุ้นที่มีปริมาณ Short สูงคือ IVL-R,BTS-R,MEGA-R โดยนักลงทุนต่างชาติมีสถานะ Short ใน Index Futures จำนวน 32,683 สัญญา ยอดสะสมตั้งแต่ต้นปีต่างชาติ Short สุทธิรวม 230,840 สัญญา นักลงทุนต่างชาติซื้อพันธบัตรจำนวน 1,008 ลบ.
- ตลาดหุ้นสหรัฐ DJIA +0.14%, S&P500 +0.30%, Nasdaq +0.66% กลุ่มเทคโนโลยีปรับขึ้น นำโดย META ส่วนเฟดนิวยอร์คเผยดัชนีภาคการผลิต พ.ค. -31.8 & คาด -3.75 อยู่ในภาวะหดตัวจากคำสั่งซื้อใหม่ & จ้างงานลดลง ตลาดหุ้นยุโรป Stoxx600 +0.25% ไคแรงหนุนจากเอกซา บริษัทประกันอันดับ 2 ของยุโรป +2.40% ตอบรับเงินกองทุนใน Q1/66 สูงกว่าคาด ส่วนดัชนีราคาค่าส่ง เยอรมัน เม.ย. -0.5% & มี.ค. +2.0% YoY

Market View

- ตลาดหุ้นสหรัฐวานนี้ไคแรงหนุนจากกลุ่มธนาคารภูมิภาคและเทคโนโลยี คำวันนี้รอผลการเจรจาขยายเขตหนี้สหรัฐมูลค่า \$ 31.4 ล.ด. ให้ทันก่อน 1 มิ.ย. เพื่อเลี่ยงปัญหาหนี้ด้อยชำระหนี้ สืบตาค้นเจ้าหนี้หลายพันราย จะให้ความเห็นตอนนโยบายการเงิน วานนี้ราฟเวอล บอสดิก ประธานเฟดสาขาแอตแลนตา (Voting Member) เผยเฟดไม่ควรลดดอกเบี้ยในปีนี้อาจการเงินเฟดสหรัฐสูงกว่าคาด โดยเศรษฐกิจสหรัฐแข็งแกร่ง และหากเกิดภาวะถดถอยจะเป็นระยะเวลานาน ๆ วันศุกร์นี้ติดตามถดถอยถดถอยของฟาวเวล และอดีตประธานเฟด เบน เบอร์นันเก้ อดีตที่ทำงานนโยบายการเงิน & เศรษฐกิจสหรัฐ ส่วนตลาดหุ้นยุโรปวานนี้ไคแรงหนุนจากหุ้นกลุ่มประกัน โดยคำวันนี้ติดตาม GDP ยุโรปใน Q1/66 คาด 1.3% ทงตัว YoY เมื่อเทียบกับ Q4/65 และวันพุธ รายงาน CPI ยุโรปใน เม.ย. คาด 7.0% & มี.ค. 6.9% YoY ส่งผลให้ ECB จำเป็นต้องขึ้นดอกเบี้ยถึงปี 2568 เพื่อคุมเงินเฟ้อให้กลับสู่ระดับ 2 % ฟังเอเชียวานนี้ติดตามยอดค้าปลีกจีน เม.ย. คาด 21.0% & มี.ค. 10.6% YoY, ผลผลิตภาคอุตสาหกรรมจีน เม.ย. คาด 10.9% & มี.ค. 3.9% YoY และกำลังลงทุนสินทรัพย์ถาวรจีน เม.ย. คาด 5.5% & มี.ค. 5.1% YoY สำหรับดัชนี SET วานนี้ -1.28% ปริมาณการซื้อขาย 6.83 หมื่น ลบ. ต่างชาติขาย 691 ลบ. สถาบันขาย 480 ลบ. พอร์ตโบรกขาย 231 ลบ. จากแรงขายกลุ่มไอซีที -4.72% หลังผลการเลือกตั้งพรรคเพื่อไทยไม่ได้อันดับ 1 ส่งผลลบจิตวิทยาต่อ ADVANC -4.52% ขณะที่กลุ่มโรงไฟฟ้า -2.65% กังวลต่อนโยบายแก่นำรัฐบาลใหม่พยายามลดค่า FT ลงเพื่อชดเชยลดค่าครองชีพประชาชน ซึ่งอาจกระทบต่อกำไรกลุ่มนี้ ส่วนกลุ่มค้าปลีก -2.08% เป็นผลจากนโยบายลดการผูกขาดของกลุ่มทุนรายใหญ่ โดยล่าสุดพรรคก้าวไกลเป็นแกนนำตั้งรัฐบาลจาก 6 พรรคด้วยคะแนนเสียง 309 ซึ่งขาดเสียงสนับสนุนอีก 67 เสียง ส่งผลให้ตลาดรอความชัดเจนของกรตั้งรัฐบาลใหม่ วานนี้สภาพัฒนรายงาน GDP ไทย Q1/66 +2.7% ดีกว่าคาดที่ 2.3% YoY ไคแรงหนุนจากภาคท่องเที่ยว & บริโภค และคาด GDP ไทยปีนี้จะขยายตัว 2.7 - 3.7% , เงินเฟ้อ 2.5 - 3.5%, เกินดุล บ/ช เดินสะพัด 1.4% ของ GDP

Daily Strategy

- ประเมินดัชนี SET ทรงตัวในกรอบแนวรับ 1,520 - 1,533 แนวต้าน 1,550 - 1,560 รอความชัดเจนการตั้งรัฐบาลใหม่ในช่วง 2 เดือนก่อน กกต.รับรองผลเลือกตั้ง แนะนำทยอยซื้อกลุ่มธนาคาร KBANK,SCB,KTB / ICHI,OSP,SAPPE / เติ้งกำไร NEX,BYD,TKN
- CPN* (ซื้อเิ่งกำไร / ราคาเป้าหมาย IAA Consensus 81.00 บาท) กำไรสุทธิ 1Q66 เพิ่มขึ้น QoQ, YoY อยู่ที่ 3.3 พันล้านบาท มีปัจจัยหนุนจากส่วนลดค่าเช่าลดลงกลับมาที่ระดับก่อนเกิด Covid ดานธุรกิจโรงแรมเติบโตต่อเนื่องจากช่วง High season รวมถึงค่าใช้จ่ายลดลงตามฤดูกาล ส่วนแนวโน้ม 2Q66 คาดกำไรยังมีไม่เม่นต้มเติบโต YoY จากเม็ดเงินใช้จ่ายไฮสอยช่วงเทศกาลและรัฐบาลโครงการ Marche ทองเหลืองเต็มไตรมาส สำหรับแนวโน้มปี 66 ตลาดค่ากำไรอยู่ที่ 1.26 หมื่นล้านบาท +17%YoY มีแผนการขยายศูนย์การค้าต่อเนื่อง โดย Central Westville ราชพฤกษ์ จะเสร็จใน 4Q66 และโครงการพัฒนาอสังหาฯ ที่รอโอนในช่วง 2H66
- SCB (ซื้อ / ราคาเป้าหมาย 131.00 บาท) กำไรสุทธิงวด 1Q66 อยู่ที่ 10,995 ลบ +53.9% QoQ, +9.5% YoY ไคแรงหนุนจากกำไรสุทธิ +3.1% YoY และ NIM ปรับดีขึ้นอยู่ที่ 3.46% ขณะที่ในด้านค่าใช้จ่ายผอนคลายลงหลังไม่มีค่าใช้จ่ายจากการจัดตั้ง SCBX สำหรับการดำเนินงานทั้งปี66 นี้เรายังคาดว่าไคแรงหนุน NIM ปรับขึ้นตามแนวโน้มดอกเบี้ยขาขึ้น ซึ่งคาด NIM ปีนี้ปรับขึ้นอยู่ที่ 3.50 - 3.60% จาก Loan Yiled ของ SME, ธุรกิจรายใหญ่ และธุรกิจ Gen 2 เริ่มมีกำไร Q1/66 อยู่ที่ 700 ลบ. ดาน ECL คาดทั้งปี ECL จะลดลงอยู่ในกรอบ 140 - 160 Bps ปัจจุบัน เราประมาณการกำไรสุทธิปี 66 อยู่ที่ระดับ 41,620 ลบ. +10.9% YoY

ข้อมูลในเอกสารฉบับนี้ รวบรวมมาจากแหล่งข้อมูลที่น่าเชื่อถือ อย่างไรก็ดี บริษัทหลักทรัพย์ คิงส์ฟอร์ด จำกัด (มหาชน) ไม่สามารถที่จะยืนยันหรือรับรองความถูกต้องของข้อมูลเหล่านี้ได้ ไม่ว่าประการใด ๆ บทวิเคราะห์ในเอกสารนี้ จัดทำขึ้นโดยอ้างอิงหลักเกณฑ์ทางวิชาการเกี่ยวกับหลักการวิเคราะห์ และมีได้เป็นการชี้แนะ หรือเสนอแนะให้ซื้อหรือขายหลักทรัพย์ใด ๆ การตัดสินใจซื้อหรือขายหลักทรัพย์ใด ๆ ของผู้อ่าน ไม่ว่าเกิดจากการอ่านบทความในเอกสารนี้หรือไม่ก็ตาม ล้วนเป็นผลจากการใช้วิจารณญาณของผู้อ่าน โดยไม่มีส่วนเกี่ยวข้องกับคิงส์ฟอร์ด จำกัด (มหาชน) ไม่ว่ากรณีใด



Daily Key Factors

Oil Update(+) WTI มิ.ย. +\$1.07 อยู่ที่ \$71.11/บาร์เรล Brent ก.ค. +\$1.06 อยู่ที่ \$75.23/บาร์เรล หลังเหตุไฟป่าในรัฐแอลเบอร์ตาของแคนาดา ส่งผลให้ต้องระงับการผลิตน้ำมันราว 3 แสน บาร์เรล/วัน ก่ออุปอุปทานน้ำมัน ตลาดโลกครึ่งปีหลังมีโอกาสดีตัว จากการลดกำลังการผลิตของโอเปกพลัส

Gold Update(+) Comex Gold มิ.ย. +\$2.90 อยู่ที่ \$2,022.70 /ออนซ์ หลัง Dollar Index อ่อนค่า -0.24% อยู่ที่ 102.4374 และรอผลการเจรจาขาย เพดานหนี้สหรัฐฯ

Fund Flow(-) Fund Flow ต่างชาติในตลาด TIP วานนี้ ขายสุทธิ -2.37 ล้าน ดอลลาร์สหรัฐฯ ขายหุ้นไทย -20.46 ล.ดอลลาร์สหรัฐฯ ซื้อหุ้นอินโด +18.22 ล. ดอลลาร์สหรัฐฯ ขายหุ้นฟิลิปปินส์ -0.13 ล.ดอลลาร์สหรัฐฯ

- (0) ค่าเงินบาทเข้านี้ทรงตัวอยู่ที่ 33.75 บาท/ดอลลาร์สหรัฐฯ
- (0) ผลตอบแทนพันธบัตรสหรัฐฯ 10 ปี เพิ่มขึ้นอยู่ที่ 3.498 %
- (-) ดัชนี BDI วานนี้ -36 จุด อยู่ที่ 1,522
- (+) BitCoin เข้านี้ +1.65% อยู่ที่ 27,246 ดอลลาร์สหรัฐฯ

Economic Calendar

ในประเทศ

- 15 พ.ค. สภาพัฒนา แถลง GDP ไตรมาส 1/66
- 16 พ.ค. ส.อ.ท. แถลงดัชนีความเชื่อมั่นภาคอุตสาหกรรม
- 23 พ.ค. ประชุมกรรมการร่วมภาครัฐและเอกชนด้านการพาณิชย์ (กรอ.พาณิชย์) สัปดาห์ที่ 4 ส.อ.ท. แถลงยอดการผลิตและส่งออกรถยนต์ กระทรวงพาณิชย์ แถลงภาวะการการค้าระหว่างประเทศ,การค้าชายแดน และการค้าผ่านแดน

ต่างประเทศ

- 16 พ.ค. CN ดัชนีการผลิตภาคอุตสาหกรรมของจีน (ปีต่อปี) (เม.ย.)
EU คำกล่าวของ ลาการ์ด (Lagarde) ประธานธนาคารกลางยุโรป
US ดัชนียอดขายปลีก (เดือนต่อเดือน) (เม.ย.)
- 17 พ.ค. EU ดัชนีราคาผู้บริโภค CPI (เม.ย.)
US สินค้าคงคลังน้ำมันดิบ
US รายงานจำนวนใบอนุญาตก่อสร้าง (เม.ย.)
- 18 พ.ค. EU คำกล่าวของ ลาการ์ด (Lagarde) ประธานธนาคารกลางยุโรป
US ดัชนีภาคการผลิตจากธนาคารกลางรัฐฟิลาเดลเฟีย (พ.ค.)
US ยอดขายบ้านมือสอง (Existing Home Sales) (เม.ย.)
US จำนวนคนที่ยื่นขอรับสวัสดิการว่างงานครั้งแรก
- 19 พ.ค. US คำกล่าวของนายพาวเวลล์ (Powell) ประธานธนาคารกลางสหรัฐฯ

Theme Strategy

- Theme หุ่นยนต์ปี 2566 ต้อนรับนักท่องเที่ยวต่างชาติคืนเศรษฐกิจไทยฟื้นตัว
- (1) กลุ่มท่องเที่ยวและสินค้าการ ได้แก่ CENTEL*, ERW*, MINT*, SHR*, VRANDA*, SPA*
 - (2) กลุ่มขนส่งและบริการ ได้แก่ AOT, AAV, BA*, BAFS*, PTG*, BEM*
 - (3) กลุ่มการอุปโภคบริโภค ได้แก่ CPALL, MAKRO*, GLOBAL*, HMPRO*, DOHOME*, CPN*, CRC, COM7*, BEAUTY*, KAMART*, KISS*, ICHI*, CBG*, SAPPE*, SNNP*
 - (4) กลุ่ม ร.พ.อิงผู้ป่วยต่างชาติ (นักท่องเที่ยวตะวันตก / จีน) ได้แก่ BDMS, BH*, EKH*, PR9*
 - (5) กลุ่มสื่อออนไลน์ (เพิ่มตามจำนวน Eyeball) ได้แก่ PLANB*, VGI*
 - (6) กลุ่มธนาคารพาณิชย์ (ปรับขึ้นดอกเบี้ย สินเชื่อขยายตัว) ได้แก่ BBL, KBANK, KTB*, KKP*
 - (7) กลุ่มอสังหาฯ - นิคมอุตสาหกรรม (นักลงทุนจีน / ลงทุน EV ใน EEC) ได้แก่ BRI*, ORI*, NOBLE*, AMATA*, ROJNA*, WHA*
 - (8) กลุ่มโรงไฟฟ้า (SPP ปรับขึ้น Ft) ได้แก่ BGRIM*, GPSC*

**หุ้นแนะนำเชิงกลยุทธ์ที่ยังไม่อยู่ใน Coverage ของฝ่ายวิจัย

Asset Allocation: Equity 50% Fixed Income 30% Alternative Investment etc. Gold 10% Cash 10%

Today Fundamental Research: -

Monthly Portfolio May 2023: AOT, AMATA*, AEONTS*, CPALL, ICHI*



ก้าวไกลเขย่าหุ้นเจ้าตัว ปิดดีลรัฐบาล 309 เสียง จับตา GULF ADVANC INTUCH ติดแรงหาพื้นฐาน อัปเดตเปิดกว้างผวา! นโยบาย "ก้าวไกล" ป่วนเซ็นติเมนต์ "หุ้นบักแคบ" นักลงทุนแห่ขาย GULF-ADVANC-TRUE-CPALL โดนหนักสุด กดดัชนีหุ้นไทยติดลบเกือบ 20 จุด "เท็ดคักดี" ย่ำไม่เกี่ยวปัจจัยพื้นฐาน เน้นราคาลงลึกทำให้ P/E ต่ำ-อัปเดตสูง จังหวะเหมาะเข้าสะสม ส่วนโบรกฯ อื่น มองหุ้นที่รับผลบวกจากนโยบายด้านเศรษฐกิจ SAWAD, GLOBAL, OSP, MC, SABINA, TOA, ICHI, AEONTS ส่วนผลกระทบเชิงลบจากค่าแรงปรับขึ้น กลุ่มโรงแรม ร้านอาหาร รับเหมา อสังหาฯ ขณะที่ "ก้าวไกล-เพื่อไทย" ดึงพรรคร่วมประกาศจัดตั้งรัฐบาล 309 เสียง(ข่าวหุ้น)

'กัลฟ์' งบ Q1 สูงเกินคาด กำไรทะลัก 3.8 พันล้าน GULF โชว์ผลงานเด่น งบไตรมาสแรกออกมาดีกว่าตลาดขู่ว่า ค่ากำไรสุทธิ 3,850 ล้านบาท โต 13% ผลจากรับรู้กำไร GSRC ครบทั้ง 4 หน่วย 2,650 เมกะวัตต์ และค่า Ft ที่สูงขึ้น รวมทั้งส่วนแบ่งจากอินทรี 1,247 ล้านบาท ต้นรายได้แตะ 2.9 หมื่นล้านบาท เพิ่มขึ้น 30% ส่วนศูนย์ซื้อขายสินทรัพย์ดิจิทัลร่วมกับ Binance รับใบอนุญาตม.ย. เปิดดำเนินการภายในสิ้นปี(ข่าวหุ้น)

RATCH ส่งอีกผลงาน Q2 แจ่ม! ปีนี้บุกรายได้ 'ไฟตัน' อินโดกว่า 1.2 พันล้านRATCH คาดรายได้ไตรมาส 2/66 ยังติดตัว จ่อปิดดีลซื้อหุ้น 36.26% โรงไฟฟ้า "ไฟตัน" อินโดนีเซีย ม.ย.นี้ ทอยอยู่บ้านที่รายได้ปีนี้เกินกว่า 1.2 พันล้านบาท พร้อม COD โรงไฟฟ้าใหม่ปีนี้อีก 756 เมกะวัตต์(ข่าวหุ้น)

'เอสพีซีจี' รายได้ไตรมาส 1 โต 12% ACE ขึ้น 2 โรงไฟฟ้าขยะ-CV บุก RDF 100 ล้านSPCG โชว์รายได้ไตรมาส 1/66 กว่า 1.18 พันล้านบาท โต 12% ขณะที่ ACE เดินหน้าเซ็น PPA 2 โรงไฟฟ้าขยะชุมชนรวม 18.9 เมกะวัตต์เรียบร้อยแล้ว ด้าน CV บันทึกรายได้โรงงาน RDF ไม่ต่ำกว่า 100 ล้านบาท/ปี(ข่าวหุ้น)

SCB หนุนพีทีทีฯ ก้าวสู่ NetZero ให้ออกอีก ESGแบงก์ไทยพาณิชย์ (SCB) ผนึกบมจ.พีทีที โกลบอลฯ (PTTGC) ขับเคลื่อนการกิจ Net Zero ต่อเนื่อง ล่าสุดลงนามสัญญาอนุพันธ์เชื่อมโยงความยั่งยืน Sustainability Linked Swap เป็นรายแรกในกลุ่มอุตสาหกรรมปิโตรเคมีไทย โดยนำ ESG มาเป็นเกณฑ์เพื่อพิจารณาปรับอัตราดอกเบี้ยในธุรกรรม (ข่าวหุ้น)

พันธ 'หุ้นไทย' ดึงช่วงสั้น โบรกฯ 3 ปัจจัยกดดัน ทีมศก.-นโยบายกระทบหุ้นใหญ่-มาตรการปลด.หนี้ที่มองดัชนีผันผวนอีก 2 เดือน รอคความชัดเจน ด้รัฐบาล "หุ้นไทย" ร่วงหนัก นักลงทุนไม่มั่นใจก้าวไกลจัดตั้งรัฐบาล ราบรื่น-แรงเทขายหุ้นโรงไฟฟ้า-หุ้นกลุ่มทุน ขนาดใหญ่ ที่ได้รับผลกระทบจากนโยบายหาเสียง "บล.ยูโอบี เคย์เฮียนฯ" ที่ 3 ปัจจัยกดดัน "ทีมเศรษฐกิจ-ไม่มั่นใจนโยบายหาเสียงกระทบหุ้นใหญ่-มาตรการกระตุ้นเศรษฐกิจ" ด้าน "บล.ทิสโก้" มองตลาดหุ้นยังกังวลความไม่แน่นอนสูงจัดตั้งรัฐบาล บล.ทริเน็ต ที่ หุ้นไทยผันผวนช่วง 2 เดือนจากนี้ รอคความชัดเจน(กรุงเทพธุรกิจ)

'กองทุน' รอซื้อขึ้นชื่อ 1,530 จุด เชื้อ 'หุ้นไทย' พื้นฐานแกร่ง"กองทุน" ที่ ระยะสั้น ดัชนีผันผวน รอคความชัดเจนจัดตั้งรัฐบาล-โหวตนายก "บลจ.อีสท์สปริง" ลุ้นหากกระตุ้นเศรษฐกิจได้เร็ว ต้นตลาดหุ้นไทย บลจ.ไทยพาณิชย์ ที่ พื้นฐานแกร่ง - ราคาหุ้นไม่แพง ดาวไซด์จำกัด มอง 1,520-1530 จุด เป็นจังหวะเข้าซื้อ (กรุงเทพธุรกิจ)

ผลล้มหุ้นใหญ่เกิน โรงไฟฟ้ากลัวมากไปหุ้นไทยวูบ โรงไฟฟ้าน่าดึง หลังก้าวไกลประกาศตั้งรัฐบาล อ.สมชาย ชี้กลัวล้มหุ้นใหญ่มากไป เชื่อทำยาก โรงไฟฟ้ามีสัญญาอยู่แล้ว มองไม่กระทบเชื่อมั่นต่างชาติ ด้าน เซียนมีเห็นจังหวะเก็บหลายกลุ่ม ขณะที่นักวิเคราะห์ยังชอบ 3 โรงไฟฟ้าเชิงพื้นฐานเป้าสูง แต่มองไม่รับขึ้นเร็ว ด้าน GULF ประกาศกำไรเพิ่ม(หุ้นหุ้น)

BGRIM รุกต่างแดน กำไรโต 1,611%BGRIM โชว์กำไรไตรมาส 1/2566 ตามนัด และ 399 ล้านบาท โต 1,611% โรงไฟฟ้า SPP พื้น Ft ขึ้น ขายไฟฟ้าให้ลูกค้าเดิมเพิ่ม มุ่งขยายการลงทุนทั้งโครงการใหม่และการเข้าซื้อกิจการ เกาหลีใต้ ญี่ปุ่น มาเลเซีย ทวีปยุโรป และภูมิภาคตะวันออกกลาง ขยายกำลังการผลิตและเหมืองเมกะวัตต์ โบรกปรับเป้าขึ้นสู่ 50 บาท(หุ้นหุ้น)

ลั่น JMART ยังมีอนาคต SINGER ขาดทุนจบ Q2แม้ทัพ JMART "อดิศักดิ์" แจงไตรมาสแรกขาดทุน 294 ล้านบาท จะต่ำสุดของปีนี้ มั่นใจปรับทีมจัดการปัญหาได้เร็ว แต่ขอรอดูทิศทาง Q2 กล่อมปีหน้ารายได้เติบโต 50% เทียบปี 2562 เจรจา SME ลงทุนคาดชัดเจน 2-3 เดือนนี้ ต้นสุกั ี่น้อย เข้าตลาดหุ้น ด้าน SINGER ประเมินขาดทุนจะจบไตรมาส 2 ล่ารองจะลดลงเทียบไตรมาสแรก เร่งเคลียร์สินค้าค้างค้าง 50%(หุ้นหุ้น)

TU ดีมานด์ฟื้น Q2 เด็ง เป้าปีนี้อยอดขายโต 4%TU หันเป้าปีนี้อยอดขายโต 3-4% จากปีก่อน หลังค่าเงินเปลี่ยน ทำรายได้ส่งออกลด ผู้บริหาร "รตินันท์ วงศ์วิชานนท์" มองทิศทางโค้งสองฟอร์มแจ่ม รับดีมานด์ฟื้นตัวออเดอร์ไหลเข้า พร้อมควักงบ 6-6.5 พันล้านบาท อัปเดตธุรกิจเพิ่ม ปูทางโดยเงินระยะยาว(หุ้นหุ้น)

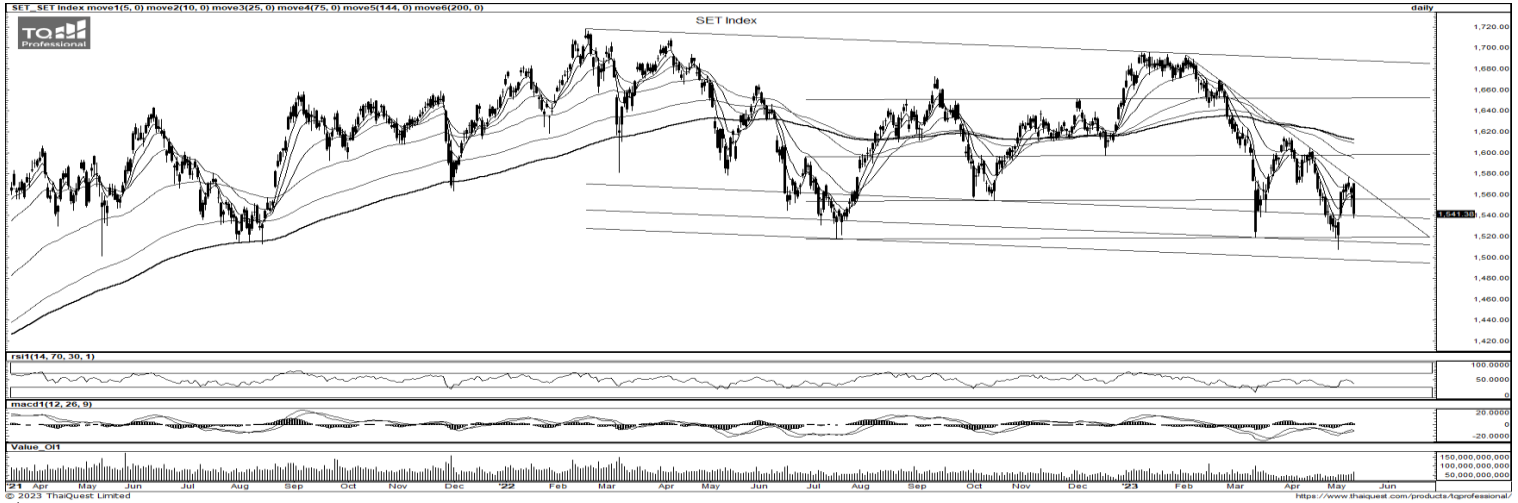
AAV โหลดแพคเตอร์พุ่ง เล็งเปิดเที่ยวบินจีนเพิ่มAAV โหลดแพคเตอร์เดือนเมษายน 2566 สูงกว่า 90% และช่วง 15 วันแรกของเดือนพฤษภาคม 2566 ทรงตัวสูงระหว่าง 80-90% เดินหน้าลุยตลาดจีนเต็มรูปแบบ จัดโปรโมชันร่วมงานแฟร์ เปิดเส้นทางบินเพิ่มความถี่ในการบินต่อสัปดาห์ มั่นใจคุมต้นทุนอย่างมีประสิทธิภาพสูงสุด ด้านนักวิเคราะห์ปรับเพิ่มกำไรทั้งปีแตะ 602 ล้านบาท พร้อมปรับราคาเหมาะสมขึ้นเป็น 3.88 บาท เนะ "ซื้อ"(หุ้นหุ้น)

SNNP ลุยเบนโตะ Q2 ยึดเวียดนามต้นยอดSNNP จ่อเดินเครื่องผลิต "เบนโตะ" ที่เวียดนาม ในไตรมาส 2/2566 นี้ พร้อมตั้งเป้ายอดขาย 1 พันล้านบาท ขณะที่ไตรมาส 2/2566 เตรียมออกสินค้าใหม่ต่อเนื่อง ระบุ "หนังไก่ รสหม่าล่า" กระแสตอบรับดี โบรกคาดไตรมาส 2/2566 โตต่อกำไรในครึ่งปีหลัง 2566 ยังดูดีไส จากผลบวกของฤดูกาลและเปิดไลน์ผลิตในเวียดนามครบ 3 เฟส หนุนเคาะเป้า 27 บาท(หุ้นหุ้น)

'ธุรกิจพลังงาน' สุดปัง! พุ่งแผนดีพันกำไรเพียบ บริษัทพลังงานแห่งชาติ ผลิตประกอบกำไรไตรมาส 1/66 ล้น ราช กรุ๊ป-กัลฟ์-SPCG-บี.กริม กวาดรายได้ทะลัก จากแผนการดำเนินงานที่(ไทยโพสต์)

อสังหาฯ โภจรายได้กระจุดโรงแรมฟื้นอัตราเข้าพักพุ่ง เน้นรัฐบาลต้องดูแลดอกเบี้ยอสังหาฯ ไตรมาสแรกรายได้สุดปัง! SENA เน้นรัฐบาลใหม่ดูแลอัตราดอกเบี้ย ด้านสิงห์ เอสเตท ปลื้มโรงแรมฟื้นตัวแข็งแกร่ง ด้าน PRI โชว์ผลงานโตทะลุ 132% ขณะที่พฤษภากำไรสุทธิโต 18% (ไทยโพสต์)

ข้อมูลในเอกสารฉบับนี้ รวบรวมมาจากแหล่งข้อมูลที่น่าเชื่อถือ อย่างไรก็ดี บริษัทหลักทรัพย์ คิงส์ฟอร์ด จำกัด (มหาชน) ไม่สามารถที่จะยืนยันหรือรับรองความถูกต้องของข้อมูลเหล่านี้ได้ ไม่ว่าประการใด ๆ บทวิเคราะห์ในเอกสารนี้ จัดทำขึ้นโดยอ้างอิงหลักเกณฑ์ทางวิชาการเกี่ยวกับหลักการวิเคราะห์ และมีได้เป็นการชี้แนะ หรือเสนอแนะให้ซื้อหรือขายหลักทรัพย์ใด ๆ การตัดสินใจซื้อหรือขายหลักทรัพย์ใด ๆ ของผู้อ่าน ไม่ว่าจะเกิดจากการอ่านบทความในเอกสารนี้หรือไม่ก็ตาม ล้วนเป็นผลจากการใช้วิจารณญาณของผู้อ่าน โดยไม่มีส่วนเกี่ยวข้องกับหรือพันธะผูกพันใด ๆ กับ บริษัทหลักทรัพย์ คิงส์ฟอร์ด จำกัด(มหาชน) ไม่ว่ากรณีใด



ที่มา: TQ Professional, TF Day

Resistance 1,550 - 1,555

Support 1,535 - 1,530

SET Daily: แกว่งผันผวน

กลยุทธ์การลงทุน SET Index แท่งเทียนหลุด EMA ระยะสั้นลงมาพักตัวตามกรอบ channel ยังมีโอกาสถอยกลับมาปิด Gap ที่แนวรับ 1,535 / 1,530 ส่วนแนวต้าน 1,550 / 1,555 เก่งกำไรขึ้นขายลงซื้อ



ที่มา: TQ Professional, TF weekly

SET Weekly: แกว่งตัวในกรอบ sideways

กลยุทธ์การลงทุน ระยะกลาง sentiment ต่างประเทศผันผวนจากการขึ้นดอกเบี้ยและการลดสภาพคล่องของธนาคารกลางหลัก ขณะที่เงินเฟ้อในระดับสูงกดดันให้เศรษฐกิจโลกมีโอกาสเข้าสู่ภาวะถดถอย นอกจากนี้ยังมีความเสี่ยงจากตลาดตราสารหนี้ของภาคธนาคาร ทำให้ทิศทาง fund flow แผลวตัว ในทางเทคนิค TF weekly ดัชนีกลับไปยืน EMA200 Week ไม่ได้คาดแกว่งตัวลงในกรอบ Sideway แนวรับ 1,520 / 1,500 แนวต้าน 1,660 / 1,680



ที่มา: TQ Professional, TF daily

Gold Spot: เก่งกำไรขึ้นขายลงซื้อ

กลยุทธ์การลงทุน Gold Spot แท่งเทียนยืนทรงตัวอยู่ในกรอบขาขึ้น ช่วงสั้นแกว่งตัวแคบระหว่างเหนือเส้นค่าเฉลี่ย EMA10-25 วัน ส่วนสัญญาณ MACD / RSI ไร้ทิศทาง เน้นเก่งกำไรขึ้นขายลงซื้อ โดยมีแนวรับ US\$2,010 / 2,000/Oz แนวต้าน US\$2,050 / 2,070/Oz

Resistance 2,050 - 2,070

Support 2,010 - 2,000

Technical Analyst

Apichai Raomanachai No. 002939

Asst. Technical Analyst

Noppom Chaykaew No. 043964

ข้อมูลในเอกสารฉบับนี้ รวบรวมมาจากแหล่งข้อมูลที่น่าเชื่อถือ อย่างไรก็ดี บริษัทหลักทรัพย์ คิงส์ฟอร์ด จำกัด (มหาชน) ไม่สามารถที่จะยืนยันหรือรับรองความถูกต้องของข้อมูลเหล่านั้นได้ ไม่ว่าประการใด ๆ บทวิเคราะห์ในเอกสารนี้ จัดทำขึ้นโดยอ้างอิงหลักเกณฑ์ทางวิชาการเกี่ยวกับหลักการวิเคราะห์ และมีได้เป็นการชี้นำ หรือเสนอแนะให้ซื้อหรือขายหลักทรัพย์ใด ๆ การตัดสินใจซื้อหรือขายหลักทรัพย์ใด ๆ ของผู้อ่าน ไม่ว่าจะเกิดจากการอ่านบทความในเอกสารนี้หรือไม่ก็ตาม ล้วนเป็นผลจากการใช้วิจารณญาณของผู้อ่าน โดยไม่มีส่วนเกี่ยวข้องกับหรือพันธะผูกพันใด ๆ กับ บริษัทหลักทรัพย์ คิงส์ฟอร์ด จำกัด(มหาชน) ไม่ว่ากรณีใด



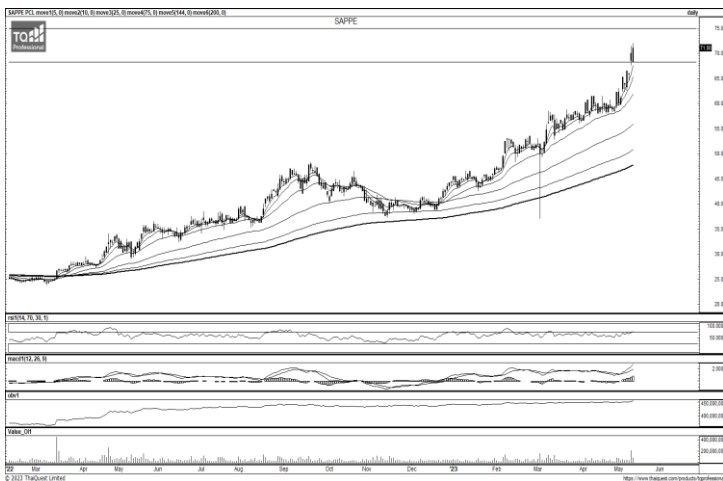
ที่มา ; TQ Professional

ICHI

Resistance 13.60-14.00

Support 12.60

แนะนำถึงกำไร แท่งเทียนแกว่งตัว sideways พร้อมปริมาณการซื้อขายเข้าสะสม ด้าน MACD / RSI เกิดสัญญาณบวก เบื้องต้นคาดหวังการทยอยขึ้นต่อ โดยมีแนวต้าน 13.60-14.00 บาท ส่วนแนวรับ 12.60 บาท และพิจารณาวางจุด Stop Loss ที่ 12.40 บาท



ที่มา ; TQ Professional

SAPPE

Resistance 75.00

Support 68.50

แนะนำถึงกำไร แท่งเทียนทำจังหวะปรับตัวขึ้นในกรอบ sideways up ด้าน volume ทยอยเข้าสะสม ส่วน RSI / MACD ส่งสัญญาณบวก เบื้องต้นคาดหวังเห็นการขยับขึ้นต่อ โดยมีเป้าหมายแนวต้าน 75.00 บาท ส่วนแนวรับ 68.50 บาท และ Stop Loss ที่ 66.50 บาท



ที่มา ; TQ Professional

SUN

Resistance 5.70-6.00

Support 5.30

แนะนำถึงกำไร แท่งเทียนติดขึ้น พร้อมปริมาณการซื้อขายเข้าสะสม ด้าน Indicator MACD และ RSI มีแนวโน้มเป็นบวก เบื้องต้นหากยืนเหนือแนวรับ 5.30 บาท ได้คาดหวังการขึ้นต่อ โดยมีแนวต้านถัดไป 5.70-6.00 บาท ส่วนจุด Stop Loss 5.20 บาท

Technical Analyst

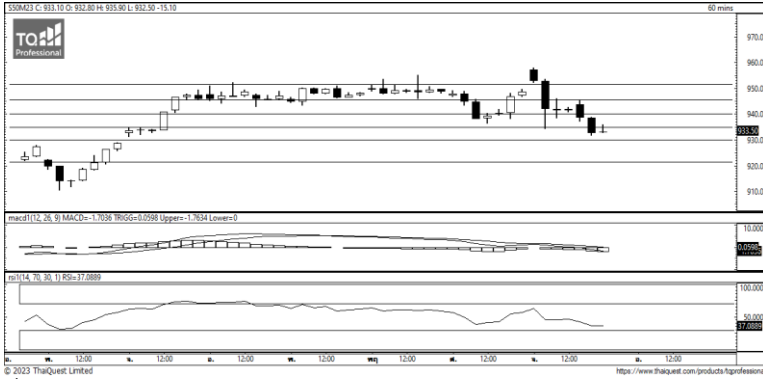
Apichai Raomanachai No. 002939

Asst. Technical Analyst

Nopporn Chaykaew No. 043964



วันอังคารที่ 16 พฤษภาคม พ.ศ. 2566



ที่มา: Kingsford Research

ภาพการลงทุในระยะสั้น

S50M23 ปิดที่ 933.50 จุด ปรับตัวแข็งค่า 15.1 จุด หรือ - 1.59 %
 S50M23 มีการเคลื่อนไหว ลงมาทดสอบแนวรับที่ 940
 จุดก่อนจะกลับขึ้นมาแนวรับแนวต้านเดิม และ Indicator ยังสนับสนุนในแนวโน้มขาลง ทำให้ในระยะสั้นจะมีการปรับตัวลดลงได้โดยมีแนวต้านที่ 940 และแนวรับที่ 930 หากหลุด 930 ไปได้เน้น Short จะเป็นฝั่งที่ได้เปรียบกว่า



ที่มา: Kingsford Research

ภาพการลงทุรายสัปดาห์

สำหรับภาพรายสัปดาห์ สถานะปัจจุบันถือ Wait & See หลัง SET 50 INDEX FUTURES การปรับตัวลดลงต่ำกว่า 940 แต่ Indicator ยังอยู่ในทิศทางแนวโน้มขาลง โดยมีกรอบการเคลื่อนไหวอยู่ที่แนวรับ 930 และแนวต้านที่ 940 โดยหากหลุดต่ำกว่า 930 จุด การถือ สถานะเป็น Short จะเป็นฝั่งที่ได้เปรียบกว่าและควรเปิด Short 1/3 Port

Apichai Raomanachai

No. 002939

Nut Kaewborisutsakul

Asst. Derivatives Analyst

Market Overview

นักลงทุนต่างชาติ Short สุทธิ 32,683 สัญญา ส่วนสะสมประจำเดือน พ.ค มียอด Short สุทธิ 45,396 สัญญา และยอดสะสม ตั้งแต่เดือน ม.ค เป็นยอด Short สุทธิ 230,840 สัญญา เมื่อวานนี้ ดัชนี DJIA ปิด +0.14%, ดัชนี S&P500 ปิด + 0.30% และ ดัชนี Nasdaq ปิด +0.66% ตลาดยังคงแรงกดดันจากความกังวลเกี่ยวกับเพดานหนี้ของสหรัฐฯ โดยปธน. ไบเดนจะพบกับนายเควิน แมคคาร์ธี ประธานสภาผู้แทนราษฎรสหรัฐ รวมทั้งผู้นำของสภาองเกรสในวันนี้ (16 พ.ค.) เพื่อเจรจาเป็นครั้งที่ 2 เกี่ยวกับการเพิ่มเพดานหนี้ หลังจากที่มีการเจรจากรั้งแรกในสัปดาห์ที่แล้วไม่มีความคืบหน้า นายแมคคาร์ธีกล่าวว่า "ทำเนียบขาวและสภาองเกรสยังคงมีจุดยืนที่แตกต่างกัน และทั้งสองฝ่ายยังคงห่างไกลจากการบรรลุข้อตกลง แต่อย่างน้อยที่สุด ทำเนียบขาวและสภาองเกรสควรหาทางบรรลุข้อตกลงเพิ่มเพดานหนี้ระยะสั้นภายในสัปดาห์หน้า เพื่อให้มีการออกกฎหมายป้องกันการผิดนัดชำระหนี้ได้ทันก่อนวันที่ 1 มิ.ย. นักลงทุนจับตาดูการกล่าวสุนทรพจน์ของนายเจอโรม พาวเวล ประธานธนาคารกลางสหรัฐ (เฟด) ในงานเสวนา ว่าด้วยนโยบายการเงิน ซึ่งเฟดจะจัดขึ้นในวันศุกร์นี้ที่กรุงวอชิงตัน ดีซี นักลงทุนยังรอดูข้อมูลเศรษฐกิจที่สำคัญของสหรัฐฯ ในสัปดาห์นี้ด้วย ซึ่งรวมถึงยอดค้าปลีกเดือนเม.ย. , ดัชนีตลาดที่อยู่อาศัยเดือนพ.ค. จากสมาคมผู้สร้างบ้านแห่งชาติ (NAHB), ตัวเลขการเริ่มสร้างบ้านเดือนเม.ย. , จำนวนผู้ขอรับสวัสดิการว่างงานรายสัปดาห์ , ยอดขายบ้านมือสองเดือนเม.ย. และดัชนีดัชนีเศรษฐกิจเดือนเม.ย. จาก Conference Board

	Close	Change	Volume	OI
SET50	935.87	-11.9	1,716,709,100	522,142
S50M23	933.50	-15.1	360,138	520,017
S50U23	931.30	-14.6	37,272	63,953
S50Z23	932.20	-13.3	6,961	27,398
S50K23	939.00	-8.4	18	220

Source: TQ Pro

	Last	Support	Resistance
SET50	935.87	930	940
S50M23	933.50	930	940
S50U23	931.30	930	940

Source: Kingsford Securities

Volume by Investors	SET (Million Bath)	Index Futures (Contracts)
Local Institutions	-480.74	13,555
Foreign	-691.15	-32,683
Local Investor	1,403.43	19,128

ข้อมูลในเอกสารฉบับนี้ รวบรวมมาจากแหล่งข้อมูลที่น่าเชื่อถือ อย่างไรก็ดี บริษัทหลักทรัพย์ คิงส์ฟอร์ด จำกัด (มหาชน) ไม่สามารถที่จะยืนยันหรือรับรองความถูกต้องของข้อมูลเหล่านี้ได้ ไม่ว่าประการใด ๆ บทวิเคราะห์ในเอกสารนี้จัดทำขึ้นโดยอ้างอิงหลักการทางวิชาการเกี่ยวกับหลักการวิเคราะห์ และมีได้เป็นการชี้แนะ หรือเสนอแนะให้ซื้อหรือขายหลักทรัพย์ใด ๆ การตัดสินใจซื้อหรือขายหลักทรัพย์ใด ๆ ของผู้อ่าน ไม่ว่าจะเกิดจากการอ่านบทความในเอกสารนี้หรือไม่ก็ตาม ล้วนเป็นผลจากการใช้วิจารณญาณของผู้อ่าน โดยไม่มีส่วนเกี่ยวข้องกับหรือพันธะผูกพันใด ๆ กับ บริษัทหลักทรัพย์ คิงส์ฟอร์ด จำกัด (มหาชน) ไม่ว่ากรณีใด

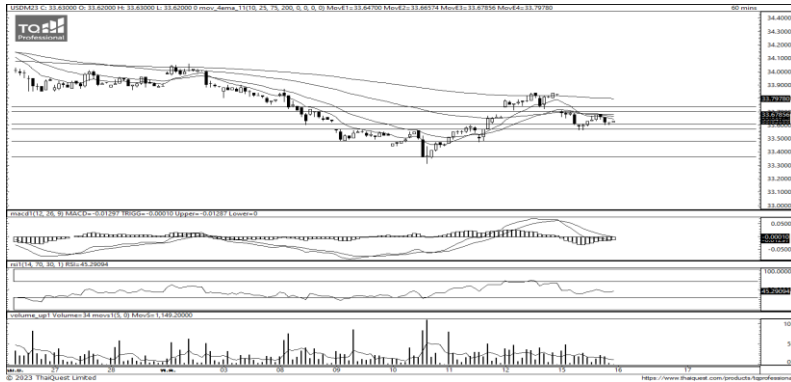
SET50 Index Futures



KINGSFORD

Series	Close	Chg	Vol. Contracts	OI	OI Chg	Theoretical	Basis	Daly Left	LTD
S50M23	933.50	-15.1	360,138	556,789	-36,772	934.40	-2.37	44	29/6/2023
S50U23	931.30	-14.6	37,272	71,278	-7,325	931.37	-4.57	135	28/9/2023
S50Z23	932.20	-13.3	6,961	29,053	-1,655	928.34	-3.67	226	28/12/2023
S50K23	939.00	-8.4	18	219	1	935.40	3.13	14	30/5/2023
S50H24	930.00	-12.5	3,309	6,200	-866	925.30	-5.87	317	28/3/2024

Currency Futures



ที่มา: Kingsford Research

ภาพการลงทุนระยะสั้น

เข้านี้ dollar index อยู่ที่ 102.383 จุด อ่อนค่าลง 0.05 % โดยที่ USDM23 เมื่อวานนี้ปิดเปลี่ยนแปลง 0.00 บาท/USD โดยค่าเงินมีลักษณะการเคลื่อนไหวในลักษณะการเคลื่อนไหวปรับตัวได้ EMA ทั้ง 4 เส้น และ Indicator สนับสนุนในทิศทางขาลง ซึ่งส่งผลให้ค่าเงินจะมีการเคลื่อนไหวในทิศทางแข็งค่า โดยมองกรอบการเคลื่อนไหวของ USDM23 อยู่ระหว่างแนวรับที่ 33.50 และแนวต้านที่ 34.00 หากยังสามารถไม่สามารถผ่าน 34.00 ไปได้ควรเปิด Short จะเป็นฝั่งที่ได้เปรียบกว่า

	Last	Change	Volume	OI
USDK23	33.69	0.05	706	1,369
USDN23	33.56	0.00	404	4,866
USDM23	33.63	0.00	28,110	101,739
USDU23	33.35	0.00	2,981	13,709

Source: TQ Pro

	Last	Support	Resistance
RTXUSTB	33.35	33.00	34.80
USDM23	33.63	33.50	34.00
USDU23	33.35	33.00	33.50

Source: Kingsford Securities

ข้อมูลในเอกสารฉบับนี้ รวบรวมมาจากแหล่งข้อมูลที่น่าเชื่อถือ อย่างไรก็ตาม บริษัทหลักทรัพย์ คิงส์ฟอร์ด จำกัด (มหาชน) ไม่สามารถที่จะยืนยันหรือรับรองความถูกต้องของข้อมูลเหล่านี้ได้ ไม่ว่าประการใด ๆ บทวิเคราะห์ในเอกสารนี้ จัดทำขึ้นโดยอ้างอิงหลักเกณฑ์ทางวิชาการเกี่ยวกับหลักการวิเคราะห์ และได้เป็นการชี้แนะ หรือเสนอแนะให้ซื้อหรือขายหลักทรัพย์ใด ๆ การตัดสินใจซื้อหรือขายหลักทรัพย์ใด ๆ ของผู้อ่าน ไม่ว่าจะเกิดจากการอ่านบทความในเอกสารนี้หรือไม่ก็ตาม ล้วนเป็นผลจากการใช้วิจารณญาณของผู้อ่าน โดยไม่มีส่วนเกี่ยวข้องกับหรือพ้องกันใด ๆ กับ บริษัทหลักทรัพย์ คิงส์ฟอร์ด จำกัด (มหาชน) ไม่ว่ากรณีใด



Most Active Grainer (%chg)

Rank	STOCK	OI	Price Chg (20 Working Days)
1	KTB	64,376	9.30%
2	AEONTS	281	8.40%
3	SAMART	16,739	7.14%
4	BA	5,716	6.77%
5	SCC	2,718	6.73%
6	OR	7,819	6.60%
7	SAWAD	15,702	6.25%
8	MTC	9,761	6.21%
9	BH	1,689	5.96%
10	MINT	4,819	5.65%
11	CPALL	14,807	4.44%
12	RS	57,941	4.20%
13	GLOBAL	2,497	3.91%
14	PSH	491	3.25%
15	PLANB	24,668	2.92%
16	BBL	7,365	2.86%
17	TCAP	515	2.78%
18	TTB	56,735	2.76%
19	OSP	3,275	2.52%
20	CK	2,103	2.38%
21	PTT	14,666	2.38%
22	TASCO	3,334	2.05%
23	EASTW	555	1.81%
24	KTC	47,458	1.80%
25	KBANK	9,657	1.48%
26	HMPRO	4,078	1.40%
27	BTS	19,295	1.34%
28	COM7	9,689	0.91%
29	ICHI	6,859	0.78%
30	0	-	0.72%

Top Gainers OI (%chg)

STOCK	OI	%Daily Top OI Change	STOCK	OI	%5 Day Top OI Change
CRC	4,491	32.17%	SIRI	66,469	84.69%
BJC	1,853	27.00%	CRC	4,491	56.05%
SIRI	66,469	22.70%	CPN	2,285	47.61%
WHA	22,070	15.03%	CHG	13,007	38.28%
CK	2,103	13.61%	CK	2,103	37.99%
ICHI	6,859	11.18%	BCH	14,601	33.44%
GULF	22,573	9.87%	AP	11,089	28.96%
AP	11,089	9.76%	INTUCH	1,863	25.03%
MEGA	1,267	8.85%	VGI	18,315	18.91%
CPN	2,285	8.24%	HANA	2,291	18.03%
ERW	7,775	6.84%	TISCO	22,070	14.85%
TRUE	38,429	5.74%	PLANB	24,668	14.02%
TOA	1,861	5.68%	KCE	8,191	9.93%
BEM	31,395	4.85%	CBG	8,642	8.88%
TOP	2,815	4.80%	BDMS	5,370	8.14%

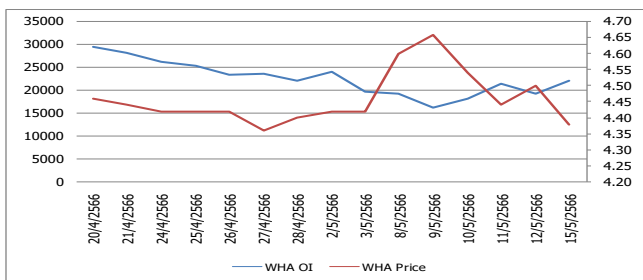
Source: TQ Pro

Top Loser OI (%chg)

STOCK	OI	%Daily Top OI Change	STOCK	OI	%5 Day Top OI Change
ESSO	13,026	-43.42%	BEC	2,489	-88.73%
GLOBAL	2,497	-24.61%	LH	2,491	-74.97%
TCAP	515	-23.82%	ICHI	6,859	-56.31%
CENDEL	1,621	-20.27%	THCOM	3,665	-48.33%
HMPRO	4,078	-19.98%	SPRC	1,073	-48.26%
KBANK	9,657	-17.24%	ESSO	13,026	-46.87%
PSH	491	-16.92%	HMPRO	4,078	-45.68%
LH	2,491	-16.83%	STPI	29,027	-43.90%
TTA	3,188	-13.88%	KBANK	9,657	-40.70%
WHAUP	12,865	-13.45%	KTC	47,458	-38.80%
EPG	6,537	-13.27%	GFPT	10,054	-36.54%
SCGP	8,593	-12.81%	GLOBAL	2,497	-36.07%
M	1,559	-11.62%	JAS	154,487	-35.77%
STGT	4,821	-11.61%	TKN	29,177	-34.60%
BTS	19,295	-11.54%	KEX	4,027	-34.12%

หุ้นที่มีทิศทาง ราคาและ OI ที่น่าจับตามอง

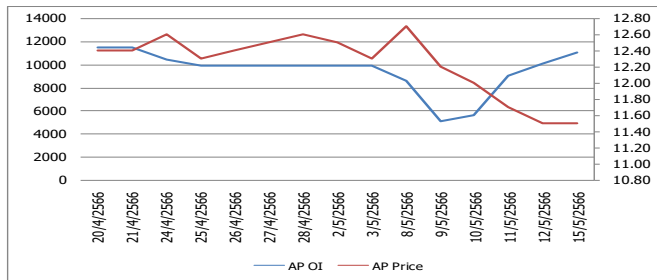
OI Trend WHA



Recommend : Short
Support : 4.30

Resistance : 4.60
Stop-Loss : 4.70

OI Trend AP



Recommend : Long
Support : 11.00

Resistance : 12.00
Stop-Loss : 10.50

Source: KINGSFORD

APICHAJ RAOMANACHAI No. 002939
NUT KAEWBORISUTSAKUL Asst. Derivatives Analyst

ข้อมูลในเอกสารฉบับนี้ รวบรวมมาจากแหล่งข้อมูลที่น่าเชื่อถือ อย่างไรก็ดี บริษัทหลักทรัพย์ คิงส์ฟอร์ด จำกัด (มหาชน) ไม่สามารถที่จะยืนยันหรือรับรองความถูกต้องของข้อมูลเหล่านี้ได้ ไม่ว่าประการใด ๆ บทวิเคราะห์ในเอกสารนี้ จัดทำขึ้นโดยอ้างอิงหลักการทางวิชาการเกี่ยวกับหลักการวิเคราะห์ และมิได้เป็นการชี้แนะ หรือเสนอแนะให้ซื้อหรือขายหลักทรัพย์ใด ๆ การตัดสินใจซื้อหรือขายหลักทรัพย์ใด ๆ ของผู้อ่าน ไม่ว่าจะเกิดจากการอ่านบทความในเอกสารนี้หรือไม่ก็ตาม ล้วนเป็นผลจากการใช้วิจารณญาณของผู้อ่าน โดยไม่มีส่วนเกี่ยวข้องกับหรือหนีบทผูกพันใด ๆ กับ บริษัทหลักทรัพย์ คิงส์ฟอร์ด จำกัด(มหาชน) ไม่พ่วงกรณีใด

Short Sales



KINGSFORD

มูลค่าการขายชอร์ต ณ วันที่ 15 พฤษภาคม 2566

หลักทรัพย์	ปริมาณหุ้นที่ขายชอร์ต (หุ้น)	มูลค่าการขายชอร์ต (บาท)	%เทียบมูลค่าซื้อขายตลาดรวม
AAI	47,600	218,960	1.68%
AAV	559,000	1,559,032	1.43%
AAV-R	322,200	900,108	0.82%
ACE	561,400	1,121,950	1.80%
ACE-R	159,300	317,750	0.51%
ADVANC	431,200	93,733,000	3.21%
ADVANC-R	237,800	51,345,600	1.77%
AEONTS	900	180,900	0.14%
AEONTS-R	5,100	1,017,650	0.81%
AGE	242,100	717,068	8.15%
AH	42,400	1,428,450	1.92%
AIT	248,400	1,273,195	17.44%
AIT-R	21,200	108,120	1.49%
AKR	162,200	150,014	2.56%
AMATA	142,600	3,228,960	2.43%
AMATA-R	304,500	6,912,720	5.20%
AMATAV	2,500	15,320	3.98%
ANAN-R	40,300	47,151	1.18%
AOT	2,012,000	147,674,475	5.36%
AOT-R	5,554,000	407,084,925	14.79%
AP	984,700	11,233,160	6.36%
AP-R	1,056,100	12,039,700	6.82%
AS	228,300	3,345,860	6.03%
ASIAN	34,400	332,420	1.86%
ASK	28,500	842,075	2.38%
ASK-R	33,600	991,200	2.81%
ASP	74,000	210,626	6.55%
ASW	13,400	109,045	1.27%
AU	198,200	2,100,920	12.02%
AU-R	7,100	74,550	0.43%
AUCT	45,000	431,090	0.86%
AUCT-R	309,200	2,952,890	5.92%
AURA	50,700	861,900	0.82%
AURA-R	59,700	1,010,590	0.97%
AWC	1,306,600	7,037,510	4.79%
AWC-R	4,150,600	22,289,415	15.22%
BA	64,500	928,900	1.33%
BA-R	69,800	998,490	1.44%
BAM	2,349,000	26,700,420	3.91%
BAM-R	5,160,300	57,929,860	8.60%
BANPU	9,722,400	79,099,295	10.61%
BANPU-R	5,412,700	44,212,600	5.91%
BAY-R	9,100	259,350	3.57%
BBGI	10,400	58,240	5.18%
BBIK-R	51,800	5,033,675	14.83%
BBL	500,400	81,585,450	4.34%
BBL-R	331,300	54,008,450	2.87%
BCH	389,600	7,066,140	2.40%
BCH-R	2,855,200	51,715,000	17.61%
BCP	61,100	1,909,375	1.59%
BCP-R	407,300	12,825,025	10.61%
BCPG	1,161,500	10,587,715	13.97%
BCPG-R	141,600	1,309,530	1.70%
BDMS	4,356,000	129,591,000	16.75%
BDMS-R	286,200	8,442,900	1.10%

ข้อมูลในเอกสารฉบับนี้ รวบรวมมาจากแหล่งข้อมูลที่เชื่อถือได้ อย่างไรก็ตาม บริษัทหลักทรัพย์ คิงส์ฟอร์ด จำกัด (มหาชน) ไม่สามารถที่จะยืนยันหรือรับรองความถูกต้องของข้อมูลเหล่านี้ได้ ไม่ว่าประการใด ๆ บทวิเคราะห์ในเอกสารนี้ จัดทำขึ้นโดยอ้างอิงหลักเกณฑ์ทางวิชาการเกี่ยวกับหลักการวิเคราะห์ และมีได้เป็นการชี้แนะ หรือเสนอแนะให้ซื้อหรือขายหลักทรัพย์ใด ๆ การตัดสินใจซื้อหรือขายหลักทรัพย์ใด ๆ ของผู้อ่าน ไม่ว่าจะเกิดจากการอ่านบทความในเอกสารนี้หรือไม่ก็ตาม ล้วนเป็นผลจากการใช้วิจารณญาณของผู้อ่าน โดยไม่มีส่วนเกี่ยวข้องกับหรือพึ่งพิงผูกพันใด ๆ กับ บริษัทหลักทรัพย์ คิงส์ฟอร์ด จำกัด (มหาชน) ไม่ว่ากรณีใด

Short Sales



KINGSFORD

มูลค่าการขายชอร์ต ณ วันที่ 15 พฤษภาคม 2566

หลักทรัพย์	ปริมาณหุ้นที่ขายชอร์ต (หุ้น)	มูลค่าการขายชอร์ต (บาท)	%เทียบมูลค่าซื้อขายตลาดรวม
BE8	8,000	354,000	1.40%
BEAUTY	147,300	174,243	3.88%
BEAUTY-R	218,600	258,612	5.75%
BEC	181,800	1,452,855	3.76%
BEC-R	248,000	1,970,390	5.14%
BEM	3,658,000	32,178,365	8.06%
BEM-R	3,352,600	29,377,315	7.39%
BGRIM	1,087,100	40,671,700	5.05%
BGRIM-R	4,749,800	176,548,100	22.06%
BH	142,900	35,340,000	6.90%
BH-R	176,200	43,738,700	8.51%
BJC	247,300	9,468,175	4.87%
BJC-R	533,400	20,465,175	10.50%
BLA	86,900	2,181,555	3.47%
BLA-R	183,000	4,552,065	7.31%
BLAND	164,700	151,524	0.99%
BLAND-R	235,900	217,280	1.41%
BPP	29,000	406,450	3.53%
BPP-R	9,300	130,770	1.13%
BRI	55,300	570,990	2.33%
BRI-R	38,400	395,520	1.62%
BRR	6,500	41,600	1.65%
BRR-R	800	5,125	0.20%
BTG	24,400	584,220	1.53%
BTG-R	23,300	560,280	1.46%
BTS	4,260,600	32,513,020	12.32%
BTS-R	10,030,200	76,419,515	29.00%
BYD	1,264,100	10,417,660	4.15%
BYD-R	524,700	4,303,945	1.72%
CBG	865,900	62,388,575	5.40%
CBG-R	1,752,800	126,603,250	10.92%
CENDEL	74,300	4,047,025	3.14%
CENDEL-R	186,000	10,068,825	7.87%
CHAYO	27,700	215,420	1.20%
CHAYO-R	8,900	68,975	0.39%
CHG	2,749,800	8,876,002	4.29%
CHG-R	5,536,100	17,834,372	8.63%
CK	452,800	9,801,340	2.74%
CK-R	660,000	14,217,710	4.00%
CKP	438,800	1,662,158	10.37%
CKP-R	745,600	2,813,292	17.63%
COM7	678,900	19,056,500	6.23%
COM7-R	345,600	9,639,200	3.17%
CPALL	2,996,600	196,501,350	6.62%
CPALL-R	1,105,900	72,810,400	2.44%
CPF	1,594,100	31,858,980	5.70%
CPF-R	4,974,000	99,263,050	17.80%
CPN	264,800	18,607,950	2.72%
CPN-R	1,364,100	95,307,775	13.99%
CRC	699,400	31,988,500	4.89%
CRC-R	602,400	27,665,750	4.22%
CV	34,700	54,132	1.50%
DCC	284,400	631,026	2.77%
DCC-R	156,200	342,866	1.52%
DELTA	291,900	23,286,875	1.20%

ข้อมูลในเอกสารฉบับนี้ รวบรวมมาจากแหล่งข้อมูลที่เชื่อถือได้ อย่างไรก็ตาม บริษัทหลักทรัพย์ คิงส์ฟอร์ด จำกัด (มหาชน) ไม่สามารถที่จะยืนยันหรือรับรองความถูกต้องของข้อมูลเหล่านี้ได้ ไม่ว่าประการใด ๆ บทวิเคราะห์นี้ออกสารนี้ จัดทำขึ้นโดยอ้างอิงหลักเกณฑ์ทางวิชาการเกี่ยวกับหลักการวิเคราะห์ และมีได้เป็นการชี้แนะ หรือเสนอแนะให้ซื้อหรือขายหลักทรัพย์ใด ๆ การตัดสินใจซื้อหรือขายหลักทรัพย์ใด ๆ ของผู้อ่าน ไม่ว่าจะเกิดจากการอ่านบทความในเอกสารนี้หรือไม่ก็ตาม ล้วนเป็นผลจากการใช้วิจารณญาณของผู้อ่าน โดยไม่มีส่วนเกี่ยวข้องกับหรือพันธะผูกพันใด ๆ กับ บริษัทหลักทรัพย์ คิงส์ฟอร์ด จำกัด (มหาชน) ไม่ว่ากรณีใด

Short Sales



KINGSFORD

มูลค่าการขายชอร์ต ณ วันที่ 15 พฤษภาคม 2566

หลักทรัพย์	ปริมาณหุ้นที่ขายชอร์ต (หุ้น)	มูลค่าการขายชอร์ต (บาท)	%เทียบมูลค่าซื้อขายตลาดรวม
DELTA-R	772,300	61,661,575	3.18%
DITTO	20,000	545,000	0.85%
DITTO-R	100	2,775	0.00%
DMT	7,800	99,060	0.38%
DMT-R	27,000	345,600	1.32%
DOHOME	682,200	9,913,920	4.57%
DOHOME-R	1,080,900	15,601,070	7.24%
DUSIT	7,200	77,760	3.97%
EA	553,000	37,354,500	3.96%
EA-R	508,100	34,355,875	3.64%
EASTW	19,000	95,795	3.55%
EGCO	220,000	32,715,750	11.00%
EGCO-R	204,500	30,313,400	10.23%
EKH	32,100	255,655	3.88%
EPG	302,200	2,149,520	21.56%
EPG-R	149,700	1,062,230	10.68%
ERW	198,200	921,386	4.75%
ERW-R	68,900	319,996	1.65%
ESSO	298,000	2,649,700	2.14%
ETC	26,000	85,046	0.92%
FORTH	42,000	1,184,575	3.06%
FORTH-R	54,100	1,539,125	3.95%
FSMART-R	36,900	342,680	1.33%
GFPT	61,800	675,040	2.30%
GFPT-R	355,600	3,880,430	13.23%
GLOBAL	862,400	16,124,050	4.85%
GLOBAL-R	2,530,200	47,070,180	14.24%
GPSC	758,800	45,303,400	4.48%
GPSC-R	1,332,500	79,835,775	7.86%
GULF	4,135,000	204,822,700	5.57%
GULF-R	3,235,200	159,941,425	4.35%
GUNKUL	7,909,100	28,312,078	5.76%
GUNKUL-R	17,185,800	61,634,588	12.52%
HANA	261,200	10,601,125	4.55%
HANA-R	545,100	22,166,700	9.50%
HENG	232,600	608,182	3.17%
HENG-R	15,600	40,590	0.21%
HL	5,100	85,140	0.25%
HMPRO	1,723,100	25,031,420	7.72%
HMPRO-R	2,599,700	37,788,050	11.64%
HTC	19,000	722,475	0.42%
HUMAN	45,500	442,450	4.51%
ICHI	200,400	2,581,570	1.44%
ICHI-R	101,200	1,325,720	0.73%
III	124,000	1,449,240	3.51%
III-R	11,300	132,980	0.32%
ILM	4,300	88,080	0.36%
ILM-R	19,900	406,980	1.67%
INTUCH	312,900	23,332,600	3.09%
INTUCH-R	465,000	34,771,675	4.60%
IP	9,800	114,210	1.16%
IRPC	4,906,200	11,512,068	8.28%
IRPC-R	10,126,200	23,697,458	17.09%
ITD	206,400	310,528	2.31%

ข้อมูลในเอกสารฉบับนี้ รวบรวมมาจากแหล่งข้อมูลที่เชื่อถือได้ อย่างไรก็ตาม บริษัทหลักทรัพย์ คิงส์ฟอร์ด จำกัด (มหาชน) ไม่สามารถที่จะยืนยันหรือรับรองความถูกต้องของข้อมูลเหล่านี้ได้ ไม่ว่าประการใด ๆ บทวิเคราะห์ในเอกสารนี้ จัดทำขึ้นโดยอ้างอิงหลักเกณฑ์ทางวิชาการเกี่ยวกับหลักการวิเคราะห์ และมีได้เป็นการชี้แนะ หรือเสนอแนะให้ซื้อหรือขายหลักทรัพย์ใด ๆ การตัดสินใจซื้อหรือขายหลักทรัพย์ใด ๆ ของผู้อ่าน ไม่ว่าจะเกิดจากการอ่านบทความในเอกสารนี้หรือไม่ก็ตาม ล้วนเป็นผลจากการใช้วิจารณญาณของผู้อ่าน โดยไม่มีส่วนเกี่ยวข้องกับหรือพันธะผูกพันใด ๆ กับ บริษัทหลักทรัพย์ คิงส์ฟอร์ด จำกัด (มหาชน) ไม่ว่ากรณีใด

Short Sales



KINGSFORD

มูลค่าการขายชอร์ต ณ วันที่ 15 พฤษภาคม 2566

หลักทรัพย์	ปริมาณหุ้นที่ขายชอร์ต (หุ้น)	มูลค่าการขายชอร์ต (บาท)	%เทียบมูลค่าซื้อขายตลาดรวม
ITD-R	971,900	1,415,484	10.86%
ITEL	105,400	310,974	7.46%
IVL	359,400	12,244,100	3.36%
IVL-R	3,207,700	108,480,000	30.02%
JAS-R	3,076,900	4,350,262	1.99%
JMART	852,800	15,855,320	1.11%
JMART-R	2,276,600	42,604,830	2.96%
JMT	386,200	15,927,425	2.38%
JMT-R	27,900	1,150,875	0.17%
JR	1,200	7,200	0.80%
JTS	3,600	104,400	1.00%
JTS-R	2,800	81,025	0.77%
JUBILE	1,700	41,480	7.14%
KAMART	609,000	7,307,750	1.24%
KAMART-R	48,500	569,580	0.10%
KBANK	611,500	83,623,300	2.98%
KBANK-R	1,576,500	215,709,850	7.67%
KCC	3,000	18,150	0.67%
KCE	388,400	14,592,675	6.55%
KCE-R	786,800	29,406,175	13.26%
KEX	96,800	1,100,540	3.23%
KEX-R	285,300	3,181,800	9.52%
KGI	6,500	30,404	1.31%
KGI-R	300	1,392	0.06%
KISS	15,500	100,400	0.65%
KISS-R	14,300	93,490	0.60%
KKP	93,800	5,865,375	3.03%
KKP-R	454,100	28,330,125	14.69%
KLINIQ	16,300	691,975	0.70%
KLINIQ-R	3,100	131,475	0.13%
KSL	51,800	171,096	1.96%
KSL-R	77,600	254,360	2.94%
KTB	2,869,500	53,802,200	8.66%
KTB-R	1,788,600	33,577,960	5.40%
KTC	249,400	14,016,975	7.20%
KTC-R	576,200	32,213,450	16.63%
LANNA	119,500	1,783,660	9.06%
LANNA-R	26,800	398,060	2.03%
LH	5,231,400	46,355,250	8.23%
LH-R	8,773,600	77,784,430	13.81%
LHFG	158,600	170,296	1.78%
LPN	67,900	305,550	2.54%
LPN-R	171,700	765,588	6.43%
M	38,900	1,970,475	2.23%
M-R	138,100	6,996,475	7.93%
MAJOR	104,200	1,602,320	1.49%
MAJOR-R	1,151,200	17,195,900	16.46%
MBK	40,300	642,030	2.73%
MBK-R	193,000	3,096,160	13.09%
MC	25,500	307,900	0.96%
MEGA	54,300	2,233,675	6.73%
MEGA-R	207,800	8,518,100	25.74%
MINT	1,258,100	41,298,825	7.16%
MINT-R	1,719,100	56,290,500	9.78%

ข้อมูลในเอกสารฉบับนี้ รวบรวมมาจากแหล่งข้อมูลที่เชื่อถือได้ อย่างไรก็ตาม บริษัทหลักทรัพย์ คิงส์ฟอร์ด จำกัด (มหาชน) ไม่สามารถที่จะยืนยันหรือรับรองความถูกต้องของข้อมูลเหล่านี้ได้ ไม่ว่าประการใด ๆ บทวิเคราะห์ในเอกสารนี้ จัดทำขึ้นโดยอ้างอิงหลักเกณฑ์ทางวิชาการเกี่ยวกับหลักการวิเคราะห์ และมีได้เป็นการชี้แนะ หรือเสนอแนะให้ซื้อหรือขายหลักทรัพย์ใด ๆ การตัดสินใจซื้อหรือขายหลักทรัพย์ใด ๆ ของผู้อ่าน ไม่ว่าจะเกิดจากการอ่านบทความในเอกสารนี้หรือไม่ก็ตาม ล้วนเป็นผลจากการใช้วิจารณญาณของผู้อ่าน โดยไม่มีส่วนเกี่ยวข้องกับหรือพันธะผูกพันใด ๆ กับ บริษัทหลักทรัพย์ คิงส์ฟอร์ด จำกัด (มหาชน) ไม่ว่ากรณีใด

Short Sales



KINGSFORD

มูลค่าการขายชอร์ต ณ วันที่ 15 พฤษภาคม 2566

หลักทรัพย์	ปริมาณหุ้นที่ขายชอร์ต (หุ้น)	มูลค่าการขายชอร์ต (บาท)	%เทียบมูลค่าซื้อขายตลาดรวม
MTC	744,100	28,489,550	4.61%
MTC-R	492,800	18,843,450	3.05%
NER	53,400	265,236	0.61%
NER-R	306,000	1,509,172	3.49%
NETBAY	20,300	425,010	4.07%
NEX	208,000	2,273,660	0.40%
NEX-R	261,800	3,071,530	0.50%
NOBLE	27,300	126,968	3.48%
NOBLE-R	5,000	23,206	0.64%
NRF	115,900	661,880	1.75%
NSL-R	3,100	65,040	1.25%
NTV	600	23,400	6.19%
ONEE	747,300	3,696,184	4.16%
OR	1,586,500	36,222,580	7.60%
OR-R	2,024,200	46,171,990	9.70%
ORI	117,400	1,307,620	3.21%
ORI-R	182,100	2,039,320	4.98%
OSP	215,900	6,683,800	2.51%
OSP-R	1,067,800	32,859,350	12.42%
PLANB	391,200	3,448,200	2.60%
PLANB-R	1,258,100	11,055,205	8.35%
PLAT	23,300	81,698	2.78%
PLAT-R	29,300	102,586	3.49%
PM	3,900	33,930	1.44%
PR9	67,900	1,315,560	2.94%
PR9-R	15,400	296,550	0.67%
PRI-R	1,300	43,850	0.11%
PRM	177,900	1,119,955	3.16%
PRM-R	99,000	612,500	1.76%
PSH	25,600	327,680	4.37%
PSH-R	42,300	532,960	7.22%
PSL	119,300	1,403,800	4.40%
PSL-R	681,500	7,995,360	25.12%
PTG	958,700	12,889,610	4.19%
PTG-R	618,000	8,454,860	2.70%
PTL	2,100	34,880	0.38%
PTL-R	19,500	325,470	3.53%
PTT	8,909,100	286,658,025	18.11%
PTT-R	2,458,400	79,225,475	5.00%
PTTEP	455,800	66,475,050	6.34%
PTTEP-R	574,400	83,876,750	7.98%
PTTGC	1,512,000	60,015,700	10.98%
PTTGC-R	1,218,500	48,624,975	8.85%
QH	2,362,100	5,527,314	9.66%
QH-R	3,872,300	9,049,302	15.84%
RABBIT	825,800	594,198	2.62%
RABBIT-R	264,700	188,709	0.84%
RAM	1,500	72,075	2.38%
RAM-R	8,900	431,150	14.13%
RATCH	539,200	20,422,700	11.36%
RATCH-R	979,800	36,852,900	20.64%
RBF	125,200	1,422,560	1.26%
RBF-R	95,900	1,076,180	0.97%
RCL	44,000	1,090,420	2.08%
RCL-R	264,700	6,546,950	12.49%
ROJNA	96,600	591,860	0.56%

ข้อมูลในเอกสารฉบับนี้ รวบรวมมาจากแหล่งข้อมูลที่เชื่อถือได้ อย่างไรก็ตาม บริษัทหลักทรัพย์ คิงส์ฟอร์ด จำกัด (มหาชน) ไม่สามารถที่จะยืนยันหรือรับรองความถูกต้องของข้อมูลเหล่านี้ได้ ไม่ว่าประการใด ๆ บทวิเคราะห์ในเอกสารนี้ จัดทำขึ้นโดยอ้างอิงหลักเกณฑ์ทางวิชาการเกี่ยวกับหลักการวิเคราะห์ และมีได้เป็นการชี้แนะ หรือเสนอแนะให้ซื้อหรือขายหลักทรัพย์ใด ๆ การตัดสินใจซื้อหรือขายหลักทรัพย์ใด ๆ ของผู้อ่าน ไม่ว่าจะเกิดจากการอ่านบทความในเอกสารนี้หรือไม่ก็ตาม ล้วนเป็นผลจากการใช้วิจารณญาณของผู้อ่าน โดยไม่มีส่วนเกี่ยวข้องกับหรือพันธะผูกพันใด ๆ กับ บริษัทหลักทรัพย์ คิงส์ฟอร์ด จำกัด (มหาชน) ไม่ว่ากรณีใด

Short Sales



KINGSFORD

มูลค่าการขายชอร์ต ณ วันที่ 15 พฤษภาคม 2566

หลักทรัพย์	ปริมาณหุ้นที่ขายชอร์ต (หุ้น)	มูลค่าการขายชอร์ต (บาท)	%เทียบมูลค่าซื้อขายตลาดรวม
RS	74,100	1,054,060	2.30%
RS-R	93,400	1,315,040	2.90%
S	15,200	24,076	0.53%
S-R	571,900	912,939	20.08%
SABINA	65,300	1,959,000	3.70%
SABINA-R	13,400	404,300	0.76%
SABUY	2,369,600	26,288,180	15.18%
SABUY-R	237,100	2,649,070	1.52%
SAK	26,300	162,295	1.82%
SAK-R	24,500	150,675	1.70%
SAMART	337,300	1,470,936	3.24%
SAMART-R	706,300	3,060,396	6.79%
SAPPE	12,900	897,650	1.10%
SAPPE-R	5,200	363,825	0.44%
SAT	12,600	255,640	1.19%
SAT-R	3,900	78,830	0.37%
SAWAD	260,900	15,532,300	3.36%
SAWAD-R	878,800	52,443,775	11.32%
SC	396,600	1,666,756	1.08%
SC-R	1,132,700	4,782,732	3.08%
SCB	505,900	53,844,900	3.86%
SCB-R	429,900	45,775,700	3.28%
SCC	121,400	40,598,400	7.01%
SCC-R	168,000	56,539,100	9.70%
SCCC	25,500	3,442,800	20.03%
SCCC-R	18,700	2,505,900	14.69%
SCGP	333,600	14,678,775	9.06%
SCGP-R	188,800	8,297,100	5.13%
SGP-R	700	6,195	0.63%
SHR	319,500	1,108,978	3.50%
SHR-R	1,079,000	3,738,964	11.83%
SINGER	3,172,700	36,007,680	3.94%
SINGER-R	609,200	6,636,150	0.76%
SIRI	7,573,000	13,060,526	1.34%
SIRI-R	23,346,700	40,098,495	4.14%
SIS	17,200	341,520	3.52%
SISB	116,500	3,881,700	4.00%
SISB-R	12,700	422,425	0.44%
SJWD	139,000	2,611,140	4.02%
SJWD-R	110,800	2,079,460	3.21%
SKR	7,500	68,325	1.50%
SKY	16,100	438,725	0.55%
SKY-R	30,800	845,325	1.05%
SMPC	7,000	75,600	2.12%
SNC	29,700	337,240	0.68%
SNC-R	3,200	37,000	0.07%
SNNP	51,100	1,246,040	1.28%
SNNP-R	41,900	1,019,660	1.05%
SPA	53,100	600,030	1.51%
SPALI	371,800	7,766,330	7.29%
SPALI-R	415,100	8,645,270	8.14%
SPCG	6,400	83,200	3.33%
SPCG-R	1,900	24,700	0.99%
SPRC	191,000	1,708,390	2.75%
SPRC-R	1,537,300	13,764,285	22.11%
SSP	9,900	90,585	1.35%

ข้อมูลในเอกสารฉบับนี้ รวบรวมมาจากแหล่งข้อมูลที่เชื่อถือได้ อย่างไรก็ตาม บริษัทหลักทรัพย์ คิงส์ฟอร์ด จำกัด (มหาชน) ไม่สามารถที่จะยืนยันหรือรับรองความถูกต้องของข้อมูลเหล่านี้ได้ ไม่ว่าประการใด ๆ บทวิเคราะห์ในเอกสารนี้ จัดทำขึ้นโดยอ้างอิงหลักเกณฑ์ทางวิชาการเกี่ยวกับหลักการวิเคราะห์ และมีได้เป็นการชี้แนะ หรือเสนอแนะให้ซื้อหรือขายหลักทรัพย์ใด ๆ การตัดสินใจซื้อหรือขายหลักทรัพย์ใด ๆ ของผู้อ่าน ไม่ว่าจะเกิดจากการอ่านบทความในเอกสารนี้หรือไม่ก็ตาม ล้วนเป็นผลจากการใช้วิจารณญาณของผู้อ่าน โดยไม่มีส่วนเกี่ยวข้องกับหรือพันธะผูกพันใด ๆ กับ บริษัทหลักทรัพย์ คิงส์ฟอร์ด จำกัด (มหาชน) ไม่ว่ากรณีใด

Short Sales



KINGSFORD

มูลค่าการขายชอร์ต ณ วันที่ 15 พฤษภาคม 2566

หลักทรัพย์	ปริมาณหุ้นที่ขายชอร์ต (หุ้น)	มูลค่าการขายชอร์ต (บาท)	%เทียบมูลค่าซื้อขายตลาดรวม
STA	263,500	4,929,710	4.82%
STA-R	597,300	11,126,550	10.92%
STANLY	200	37,350	0.84%
STEC	1,109,900	12,207,410	4.34%
STEC-R	599,000	6,820,020	2.34%
STGT	209,500	1,893,595	6.51%
STGT-R	393,500	3,547,810	12.23%
STPI	17,900	70,856	1.60%
SUPER	175,500	101,790	0.64%
SUPER-R	15,700	9,106	0.06%
SUSCO	28,100	97,376	1.84%
SUSCO-R	39,400	136,090	2.58%
SYNEX	6,200	79,220	1.65%
SYNEX-R	4,500	57,150	1.20%
TASCO	130,400	2,639,230	2.74%
TCAP	190,600	8,788,100	7.66%
TCAP-R	184,000	8,464,000	7.39%
TEAMG	17,700	140,185	0.78%
TFG	40,500	175,770	0.63%
TFG-R	1,542,300	6,702,718	24.03%
TGE	21,400	35,952	0.11%
THANI	260,300	941,576	4.68%
THANI-R	319,700	1,156,920	5.75%
THCOM	749,500	9,527,090	2.00%
THCOM-R	123,400	1,558,970	0.33%
THG	27,400	1,865,050	2.89%
THG-R	162,400	11,038,825	17.15%
TIDLOR	803,400	20,476,675	1.82%
TIDLOR-R	7,300	186,950	0.02%
TIPH	119,000	5,008,850	11.26%
TIPH-R	81,200	3,416,400	7.69%
TISCO	151,200	14,096,650	2.42%
TISCO-R	236,600	22,003,150	3.79%
TKC	3,800	78,930	3.40%
TKN	294,000	3,032,650	1.60%
TKN-R	6,000	61,800	0.03%
TKS	42,600	406,415	4.48%
TKS-R	9,500	91,675	1.00%
TLI	861,900	11,186,380	6.10%
TOA	134,000	4,063,325	4.06%
TOA-R	95,300	2,891,475	2.89%
TOP	505,800	23,632,325	10.28%
TOP-R	199,700	9,353,750	4.06%
TPIPL	563,600	866,630	5.85%
TPIPL-R	493,500	748,865	5.12%
TPIPP	53,100	175,078	1.62%
TPIPP-R	198,700	650,832	6.08%
TQM	81,300	2,336,875	9.39%
TQM-R	102,600	2,927,500	11.85%
TRUE	10,981,200	80,260,055	5.71%
TRUE-R	10,820,600	79,080,955	5.63%
TSE	44,000	97,864	0.82%
TTA	97,500	669,380	7.13%
TTA-R	271,400	1,862,885	19.85%
TTB	50,457,500	75,181,675	11.60%
TTB-R	1,970,000	2,922,854	0.45%

ข้อมูลในเอกสารฉบับนี้ รวบรวมมาจากแหล่งข้อมูลที่เชื่อถือได้ อย่างไรก็ตาม บริษัทหลักทรัพย์ คิงส์ฟอร์ด จำกัด (มหาชน) ไม่สามารถที่จะยืนยันหรือรับรองความถูกต้องของข้อมูลเหล่านี้ได้ ไม่ว่าประการใด ๆ บทวิเคราะห์ในเอกสารนี้ จัดทำขึ้นโดยอ้างอิงหลักเกณฑ์ทางวิชาการเกี่ยวกับหลักการวิเคราะห์ และมีได้เป็นการชี้แนะหรือเสนอแนะให้ซื้อหรือขายหลักทรัพย์ใด ๆ การตัดสินใจซื้อหรือขายหลักทรัพย์ใด ๆ ของผู้อ่าน ไม่ว่าจะเกิดจากการอ่านบทความในเอกสารนี้หรือไม่ก็ตาม ล้วนเป็นผลจากการใช้วิจารณญาณของผู้อ่าน โดยไม่มีส่วนเกี่ยวข้องกับหรือพันธะผูกพันใด ๆ กับ บริษัทหลักทรัพย์ คิงส์ฟอร์ด จำกัด (มหาชน) ไม่ว่ากรณีใด

Short Sales



KINGSFORD

มูลค่าการขายชอร์ต ณ วันที่ 15 พฤษภาคม 2566

หลักทรัพย์	ปริมาณเห็นที่ขายชอร์ต (หุ้น)	มูลค่าการขายชอร์ต (บาท)	%เทียบมูลค่าซื้อขายตลาดรวม
TTCL	12,300	48,596	0.48%
TTCL-R	80,400	316,546	3.16%
TTW	46,700	405,015	4.93%
TTW-R	69,000	598,700	7.29%
TU	1,328,700	19,858,280	7.77%
TVO	35,200	907,300	2.53%
TVO-R	47,400	1,220,550	3.41%
UBE	33,200	37,848	1.07%
UTP	4,700	53,730	2.06%
UV	24,100	67,102	1.65%
UVAN	50,700	411,710	4.76%
VGI	659,800	2,081,472	2.75%
VGI-R	1,665,600	5,208,910	6.94%
VIBHA	122,700	316,428	5.72%
VIBHA-R	309,500	793,320	14.42%
WHA	2,222,700	9,868,136	3.18%
WHA-R	4,947,800	21,956,550	7.08%
WHAUP-R	62,000	238,290	2.28%
WICE	35,500	303,345	3.02%
WP	4,300	18,328	4.85%
XO	21,000	319,040	1.51%
XPG-R	39,400	40,451	0.30%
YGG	8,700	62,575	1.10%

หมายเหตุ - ไม่รวมรายการขายชอร์ตของสมาชิกที่เป็นผู้ร่วมค้ำหน่วยลงทุนหรือผู้ดูแลสภาพคล่องของหน่วยลงทุนของกองทุนรวมอีทีเอฟเพื่อบัญชีบริษัทประเภทเพื่อทำกำไรจากส่วนต่างของราคาหรือเพื่อดูแลสภาพคล่อง แลวแต่กรณี

ข้อมูลในเอกสารฉบับนี้ รวบรวมมาจากแหล่งข้อมูลที่นำเชื่อถือ อย่างไรก็ตาม บริษัทหลักทรัพย์ คิงส์ฟอร์ด จำกัด (มหาชน) ไม่สามารถที่จะยืนยันหรือรับรองความถูกต้องของข้อมูลเหล่านี้ได้ ไม่ว่าประการใด ๆ บทวิเคราะห์ในเอกสารนี้ จัดทำขึ้นโดยอ้างอิงหลักเกณฑ์ทางวิชาการเกี่ยวกับหลักการวิเคราะห์ และมีได้เป็นการชี้แนะ หรือเสนอแนะให้ซื้อหรือขายหลักทรัพย์ใด ๆ การตัดสินใจซื้อหรือขายหลักทรัพย์ใด ๆ ของผู้อ่าน ไม่ว่าจะเกิดจากการอ่านบทความในเอกสารนี้หรือไม่ก็ตาม ล้วนเป็นผลจากการใช้วิจารณญาณของผู้อ่าน โดยไม่มีส่วนเกี่ยวข้องกับหรือพึ่งพิงผูกพันใด ๆ กับ บริษัทหลักทรัพย์ คิงส์ฟอร์ด จำกัด (มหาชน) ไม่สามารถทำได้

Stock Calendar



KINGSFORD

รายงานการเปลี่ยนแปลงการถือหลักทรัพย์ของผู้บริหาร (แบบ 59-2) ประจำวันที่ 15 พฤษภาคม 2566

	ชื่อผู้บริหาร	ประเภทหลักทรัพย์	วันที่ได้มา / จำหน่าย	จำนวน	ราคา	วิธีการได้มา/หน่าย
BANPU	นาง สมฤดี ชัยมงคล	หุ้นสามัญ	12/05/2566	1,000,000	8.03	ซื้อ
PDJ	นาย ปิติพงษ์ เตียสุวรรณ	หุ้นสามัญ	09/05/2566	20,000	2.50	ซื้อ
ATP30	นางสาว อรอินท์ อินทร์เจริญสุข	หุ้นสามัญ	15/05/2566	50,000	1.20	ซื้อ
SVI	นาย ตริชวัลย์ บุญนาค	หุ้นสามัญ	12/05/2566	500,000	8.49	ซื้อ

Stock Calendar



KINGSFORD

แบบรายงานการได้มาหรือจำหน่ายหลักทรัพย์ของกิจการ (แบบ 246-2) ประจำวันที่ 15 พฤษภาคม 2566

หลักทรัพย์	ชื่อผู้ได้มา/จำหน่าย	วิธีการ	ประเภท หลักทรัพย์ ¹	% ก่อน ได้มา/ จำหน่าย	% ได้มา/ จำหน่าย	% หลัง ได้มา/ จำหน่าย	วันที่ได้มา/ จำหน่าย	% ก่อน ได้มา/ จำหน่าย (กลุ่ม) ²	% ได้มา/ จำหน่าย (กลุ่ม) ²	% หลัง ได้มา/ จำหน่าย (กลุ่ม) ²
SQ	บริษัท เอ.เอส.แอสโซซิเอท จำกัด	เอนิเนียริง (1964)	จำหน่ายหุ้น	5.1879	0.7318	4.456	11/05/2566	5.1879	0.7318	4.456

Stock Calendar



KINGSFORD

May 2023				
Monday	Tuesday	Wednesday	Thursday	Friday

15	16	17	18	19
XD DIF (0.2450 (חרע) POPF (0.26 (חרע) PPF (0.18 (חרע) SIRIP (0.0556 (חרע) Shares SOLAR 108,824,000 Shares	XD INETREIT (0.2007(חרע) Shares VL 105,636,063 Shares SABUY 1,968,506 Shares CHO 11,904,760 Shares AIE 57,400,593 Shares AGE 108,772,388 Shares GLOBAL 200,066,131 Shares	XD FTREIT (0.1870 (חרע) Shares MINT 123,473,584 Shares	XR B (1:6 @ 0.06 (חרע)	XD JASIF (0.23 (חרע) SPRIME (0.14 (חרע) TENCEMT80 (- (חרע)

22	23	24	25	26
XD WHAIR (0.1369 (חרע) TSTH (0.03 (חרע) DCC (0.015 (חרע)	XD TSC (0.40 (חרע) TPRIME (0.1156 (חרע) KTBSTMR (0.1731 (חרע) CPNREIT (0.247 (חרע) WHART (0.1915 (חרע)	XD TSE (0.09 (חרע) OISHI (0.50 (חרע) DMT (0.35 (חרע) BRGIF (0.17517 (חרע) B-WORK (0.1807 (חרע) AMATAR (0.16 (חרע) ALLY (0.167 (חרע) ADD (0.02 (חרע)	XR TCC (0.05 (חרע) SUPEREIF (0.2376 (חרע) KAMART (0.08 (חרע) HYDROGEN (0.223 (חרע) BOFFICE (0.1719 (חרע) BKI (3.75 (חרע)	

XD – Excluding Dividend	XD(ST) – Excluding Stock Dividend	XM – Exclude meetings	XN – Ex-Capital Return	XI – Excluding Interest
XP – Excluding Principal	XR – Excluding Right	XW – Excluding Warrant	XS – Excluding Short-term Warrant	XA – Excluding All
XE – Excluding Exercise	*ND – No Dividend Payment	PD – Payment Date	XI – Excluding TSR ; @ - price per share / price per unit /	
XD – Excluding Dividend	XD(ST) – Excluding Stock Dividend	XM – Exclude meetings	XN – Ex-Capital Return	XI – Excluding Interest
XP – Excluding Principal	XR – Excluding Right	XW – Excluding Warrant	XS – Excluding Short-term Warrant	XA – Excluding All
XE – Excluding Exercise	*ND – No Dividend Payment	PD – Payment Date	XT – Excluding TSR ; @ - price per share / price per unit /	

NVDR Update

วันอังคารที่ 16 พฤษภาคม 2566

Most Active Values (Btmn)

Top 20 Net Buying Value (B m)					Top 20 Net Selling Value (B m)					Month to Date		Year to Date							
พ.ค.-66					พ.ค.-66					พฤษภาคม 2566		03 ม.ค.-15 พ.ค.66							
15	12	11	10	9	15	12	11	10	9	Net Buy	Net Sell	Net Buy	Net Sell						
1 DELTA	520.6	-21.5	-247.3	-321.9	-453.6	JMART	-289.2	-45.2	-2.3	-1.5	-11.1	AOT	1,370.19	KBANK	(3,040.22)	CPALL	6,615.4	KBANK	-15,687.7
2 BBL	350.3	-278.7	-119.3	-170.4	79.7	CPF	-161.3	-8.1	56.5	-1.0	-6.9	TIDLOR	830.56	PTTEP	(981.90)	BDMS	5,692.2	KKP	-2,979.1
3 SCB	343.1	112.6	-199.1	48.8	71.2	LH	-105.7	-124.2	58.8	42.7	57.6	KTB	650.52	MINT	(760.57)	MAKRO	3,906.3	BANPU	-2,158.3
4 AOT	206.4	218.7	13.4	-134.2	379.1	GUNKUL	-86.9	-41.0	20.5	11.9	58.3	BDMS	476.88	DELTA	(730.08)	BBL	3,501.9	TISCO	-2,082.8
5 TISCO	204.2	18.0	-38.1	-54.9	18.9	PTTGC	-81.0	-70.8	128.2	7.3	-101.4	INTUCH	440.61	MAKRO	(589.54)	SCC	2,339.8	PTTGC	-2,040.7
6 KBANK	108.5	-63.1	-929.7	-1,351.6	-705.6	SINGER	-78.7	-31.1	2.3	41.5	20.4	TLI	421.02	GULF	(473.32)	TASCO	1,914.1	DELTA	-1,833.4
7 CPALL	93.2	14.9	-82.5	-42.9	240.4	MAKRO	-77.5	-221.0	6.8	-104.0	-199.6	PTT	367.63	TRUE	(452.45)	HANA	1,791.5	BCP	-1,818.1
8 ADVANC	90.9	-95.2	172.7	-96.8	-301.1	CPN	-72.9	-52.3	-24.4	-88.2	-97.2	EA	340.90	ADVANC	(361.35)	KTB	1,768.6	PTT	-1,521.0
9 INTUCH	80.9	76.9	-30.0	8.1	-28.7	AEONTS	-66.7	-57.6	-1.7	5.4	5.5	OR	317.68	TU	(360.53)	INTUCH	1,670.3	TU	-1,437.1
10 KTB	69.5	197.7	167.9	123.4	116.2	BTS	-61.0	-8.6	-21.3	-15.6	-17.6	MTC	305.53	BH	(355.40)	TRUEE	1,626.3	PTTEP	-1,406.6
11 TOP	56.6	-65.7	-69.0	-16.7	-90.4	EGCO	-57.1	8.2	-0.8	-18.7	-33.4	SCB	299.60	CPN	(349.99)	WHA	1,551.4	CPF	-1,337.2
12 HANA	53.2	48.1	16.8	14.5	-58.7	THCOM	-51.3	12.3	-1.4	-4.6	-20.4	ICHI	294.32	JMART	(345.28)	SCB	1,508.1	CPN	-1,316.5
13 HMPRO	42.8	62.9	43.7	-49.0	-162.1	RATCH	-43.7	11.3	4.2	-8.6	-24.7	CPALL	293.75	IVL	(333.69)	AOT	1,445.3	BLA	-1,314.3
14 CK	28.4	-3.5	3.7	27.0	58.5	CENDEL	-41.9	-3.4	-17.8	4.8	-16.3	NCAP	181.27	CBG	(266.42)	ADVANC	1,275.7	ESSO	-1,099.5
15 PTT	17.4	-33.7	-127.9	203.8	110.6	AP	-41.5	-59.1	-54.8	-2.6	-47.3	HANA	180.25	TOP	(259.76)	AMATA	1,070.7	IRPC	-971.2
16 SCC	16.9	89.6	66.3	157.9	-66.0	SIRI	-40.8	-9.8	1.0	-22.5	30.2	GPSC	173.31	KCE	(240.19)	JMART	1,006.0	BAM	-836.5
17 PTTEP	15.6	-153.4	-126.1	-23.4	-270.5	IVL	-38.7	-98.2	-173.9	-90.4	55.4	CK	164.59	AP	(226.18)	TIDLOR	993.4	OR	-790.4
18 JAS	14.6	-3.3	-7.3	1.3	4.5	BJC	-32.2	15.4	-74.1	-49.3	-13.1	AMATA	131.57	PTTGC	(325.69)	SAWAD	919.8	HMPRO	-769.9
19 TCAP	12.5	15.0	22.4	19.4	6.9	GLOBAL	-29.1	-25.8	-25.3	20.5	-39.8	SCC	126.43	SCGP	(211.79)	TLI	878.2	SPALI	-743.9
20 ROJNA	9.4	2.2	7.8	0.4	2.7	SC	-27.4	4.7	-0.3	1.8	4.4	CRC	123.67	AWC	(193.28)	CBG	860.3	RATCH	-658.4

Total Volume Shares						NVDR Shrs.					
	Buy	Sell	Total	Net	Turn.		16-May-23	% of paidup	16-May-23	% of paidup	Paid up Capital (Last)
1 24CS	36,500	82,200	118,700	-45,700	5.42	1 24CS	20,785,645	4.83	#N/A	#N/A	430,000,000
2 2S	4,500	18,305	22,805	-13,805	17.16	2 2S	7,795,448	1.42	3,092,210	0.69	549,995,954
3 7UP	415,521	359,300	774,821	56,221	8.97	3 3K-BAT	45,856	0.06	#N/A	#N/A	78,400,000
4 A5	2,000	167,800	169,800	-165,800	9.26	4 7UP	77,219,491	1.50	29,743,119	0.98	5,143,071,814
5 AAI	590,800	683,100	1,273,900	-92,300	22.54	5 A	8,400	0.00	62,400	0.01	980,000,000
6 AAV	1,539,400	6,790,500	8,329,900	-5,251,100	10.62	6 A5	9,070,280	0.75	800,664	0.07	1,209,384,615
7 ABM	197,500	300,100	497,600	-102,600	13.87	7 AAI	17,797,392	0.84	#N/A	#N/A	2,125,000,000
8 ABM-W1	6,000	13,500	19,500	-7,500	2.48	8 AAV	679,059,766	5.58	353,926,265	7.30	12,164,285,713
9 ACAP	21,300	29,200	50,500	-7,900	0.44	9 ABM	5,257,745	1.31	3,268,124	1.09	400,000,000
10 ACC	1,000	11,200	12,200	-10,200	1.19	10 ABM-W1	1,097,829	2.20	#N/A	#N/A	49,999,917
11 ACE	2,063,501	4,374,900	6,438,401	-2,311,399	10.31	11 ACAP	2,368,505	0.58	1,223,467	0.39	406,411,160
12 ADB	1,046,100	45,100	1,091,200	1,001,000	47.15	12 ACC	15,698,039	1.17	4,306,304	0.32	1,343,055,623
13 ADD	12,600	1,500	14,100	11,100	2.81	13 ACE	175,156,832	1.72	38,450,400	0.38	10,175,999,960
14 ADVANC	3,710,580	3,293,000	7,003,580	417,580	26.04	14 ACG	1,339,800	0.22	211,225	0.04	600,000,000
15 AEONTS	46,000	379,101	425,101	-333,101	33.69	15 ADB	60,188,209	8.29	31,173,421	5.20	725,999,923
16 AFC	200	-	200	200	1.47	16 ADD	1,928,808	1.21	#N/A	#N/A	160,000,000
17 AGE	95,800	402,310	498,110	-306,510	8.39	17 ADVANC	222,935,904	7.50	241,595,912	8.13	2,974,209,736
18 AH	519,900	336,226	856,126	183,674	19.39	18 AEONTS	18,803,692	7.52	11,410,746	4.56	250,000,000
19 AI	2,000	-	2,000	2,000	0.64	19 AF	2,691,901	0.17	198,800	0.01	1,600,000,000
20 AIE	-	2,900	2,900	-2,900	0.47	20 AFC	189,010	0.41	19,100	0.04	45,574,266

Source : SET.OR.TH

ข้อมูลในเอกสารฉบับนี้ รวบรวมมาจากแหล่งข้อมูลที่น่าเชื่อถือ อย่างไรก็ดี บริษัทหลักทรัพย์ คิงส์ฟอร์ด จำกัด (มหาชน) ไม่สามารถที่จะยืนยันหรือรับรองความถูกต้องของข้อมูลเหล่านี้ได้ ไม่ว่าประการใด ๆ บทวิเคราะห์ในเอกสารนี้ จัดทำขึ้นโดยอ้างอิงถึงข้อมูลทางวิชาการที่เกี่ยวกับหลักทรัพย์วิเคราะห์ และมิได้เป็นการชี้แนะหรือเสนอแนะให้ซื้อหรือขายหลักทรัพย์ใด ๆ การตัดสินใจซื้อหรือขายหลักทรัพย์ใด ๆ ของผู้อ่าน ไม่ว่าจะเกิดจากการอ่านบทความในเอกสารนี้หรือไม่ก็ตาม ล้วนเป็นผลจากการใช้วิจารณญาณของผู้อ่าน โดยไม่มีส่วนเกี่ยวข้องกับหรือชดเชยชดเชยกับใด ๆ กับ บริษัทหลักทรัพย์ คิงส์ฟอร์ด จำกัด(มหาชน) ไม่มีการเปิด



คำแนะนำการลงทุน และความหมายของคำแนะนำการลงทุน

Stock Rating หมายถึงการให้คำแนะนำการลงทุนของบริษัท แบ่งเป็น 3 ระดับ

Buy หมายถึง ราคาพื้นฐานสูงกว่าราคาตลาด 15% หรือมากกว่า

Hold หมายถึงราคาพื้นฐานสูงกว่าราคาตลาดไม่เกิน 15% หรือต่ำกว่าราคาตลาดไม่เกิน 15 %

Sell หมายถึง ราคาพื้นฐานต่ำกว่าราคาตลาด 15% หรือมากกว่า

เอกสารฉบับนี้จัดทำขึ้นโดยบริษัทหลักทรัพย์คิงส์ฟอร์ด จำกัด (มหาชน) ข้อมูลที่ปรากฏในเอกสารฉบับนี้จัดทำโดยอาศัยข้อมูลที่จัดหาจากแหล่งที่เชื่อถือหรือควรเชื่อว่ามี ความน่าเชื่อถือ และ/หรือถูกต้อง อย่างไรก็ตามบริษัทไม่ยืนยัน และไม่รับรองถึงความครบถ้วนสมบูรณ์หรือถูกต้องของข้อมูลดังกล่าว และไม่ได้ประกันราคาหรือผลตอบแทน ของหลักทรัพย์ที่ปรากฏข้างต้น แม้ว่าข้อมูลดังกล่าวจะปรากฏข้อความที่อาจเป็นหรืออาจตีความว่าเป็นเช่นนั้นได้ บริษัทจึงไม่รับผิดชอบต่อการนำเอาข้อมูล ข้อความ ความเห็น และหรือบทสรุปที่ปรากฏในเอกสารฉบับนี้ไปใช้ไม่ว่ากรณีใดๆ ข้อมูลและความเห็นที่ปรากฏอยู่ในเอกสารฉบับนี้ได้ประสงค์จะชี้ชวน เสนอแนะ หรือจูงใจให้ลงทุน ใน หรือ ซื้อหรือขายหลักทรัพย์ที่ปรากฏในเอกสารฉบับนี้และข้อมูลมีการแก้ไขเพิ่มเติมเปลี่ยนแปลงโดยมีต้องแจ้งให้ทราบล่วงหน้า ผู้ลงทุนควรใช้ดุลยพินิจอย่างรอบคอบใน การลงทุนในหรือซื้อหรือขายหลักทรัพย์ บริษัทสงวนลิขสิทธิ์ในข้อมูลที่ปรากฏในเอกสารนี้ ห้ามมิให้ผู้ใดใช้ประโยชน์ ทำซ้ำ ดัดแปลง นำออกแสดง ทำให้ปรากฏหรือเผยแพร่ ต่อสาธารณชน ไม่ว่าด้วยประการใดๆ ซึ่งข้อมูลในเอกสารนี้ไม่ว่าทั้งหมดหรือบางส่วน เว้นแต่ได้รับอนุญาตเป็นหนังสือจากบริษัทเป็นการล่วงหน้า การกล่าว คัด หรืออ้างอิง ข้อมูลบางส่วนตามสมควรในเอกสารนี้ ไม่ว่าในบทความ บทวิเคราะห์ บทวิจัย หรือในเอกสาร หรือการสื่อสารอื่นใดจะต้องกระทำโดยถูกต้อง และไม่เป็นการก่อให้เกิดการ เข้าใจผิดหรือความเสียหายแก่บริษัท ต้องรับรู้ถึงความเป็นเจ้าของลิขสิทธิ์ในข้อมูลบริษัท และต้องอ้างอิงถึงเอกสารฉบับนี้ และวันที่ในเอกสารฉบับนี้ของบริษัทโดยชัดเจน การลงทุนในหรือซื้อหรือขายหลักทรัพย์ย่อมมีความเสี่ยง ท่านควรทำความเข้าใจอย่างถ่องแท้ต่อลักษณะของหลักทรัพย์แต่ละประเภทและควรศึกษาข้อมูลของบริษัทที่ออก หลักทรัพย์และข้อมูลอื่นใดที่เกี่ยวข้องก่อนการตัดสินใจลงทุนในหรือซื้อหรือขายหลักทรัพย์

ข้อมูลในเอกสารฉบับนี้ รวบรวมมาจากแหล่งข้อมูลที่นำเสนออย่างไว้ใจได้ บริษัทหลักทรัพย์ คิงส์ฟอร์ด จำกัด(มหาชน)ไม่สามารถที่จะยืนยันหรือรับรองความถูกต้องของข้อมูลเหล่านี้ได้ ไม่ว่าประการใดๆ บทวิเคราะห์ในเอกสารนี้ จัดทำขึ้นโดยอ้างอิง หลักเกณฑ์ทางวิชาการเกี่ยวกับหลักการวิเคราะห์ และมีได้เป็นการชี้แนะ หรือเสนอแนะให้ซื้อหรือขายหลักทรัพย์ใดๆ การตัดสินใจหรือขายหลักทรัพย์ใดๆ ของผู้อ่าน ไม่ว่าจะเกิดจากการอ่านบทความในเอกสารนี้หรือไม่ก็ตาม ล้วนเป็นผลจากการใช้ วิจารณญาณของผู้อ่าน โดยไม่มีส่วนเกี่ยวข้องกับบริษัทฯ กับ บริษัทหลักทรัพย์ คิงส์ฟอร์ด จำกัด(มหาชน) ไม่ว่ากรณีใด

Disclaimer



KINGSFORD

Thai Institute of Directors Association (IOD) – Corporate Governance Report Rating 2020 (CG Score) ข้อมูล 27 ตุลาคม 2565



AAV	AYUD	CFRESH	DRT	GLOBAL	JWD	MC	OTO	Q-CON	SEAOIL	STEC	TK	TVDH
ADVANC	BAFS	CGH	DTAC	GPI	K	MCOT	PAP	QH	SE-ED	STGT	TKN	TVI
AF	BAM	CHEWA	DUSIT	GPSC	KBANK	METCO	PCSGH	QTC	SELIC	STI	TKS	TVO
AH	BANPU	CHO	EA	GRAMMY	KCE	MFEC	PDG	RATCH	SENA	SUN	TKT	TWPC
AIRA	BAY	CIMBT	EASTW	GULF	KEX	MINT	PDJ	RBF	SENAJ	SUSCO	TMILL	U
AJ	BBIK	CK	ECF	GUNKUL	KGI	MONO	PG	RS	SGF	SUTHA	TMT	UAC
AKP	BBL	CKP	ECL	HANA	KKP	MOONG	PHOL	S	SHR	SVI	TNDT	UBIS
AKR	BCP	CM	EE	HARN	KSL	MSC	PLANB	S&J	SICT	SYMC	TNITY	UPOIC
ALLA	BCPG	CNT	EGCO	HENG	KTB	MST	PLANET	SAAM	SIRI	SYNTEC	TOA	UV
ALT	BDMS	COLOR	EPG	HMPRO	KTC	MTC	PLAT	SABINA	SIS	TACC	TOP	VCOM
AMA	BEM	COM7	ETC	ICC	LALIN	MVP	PORT	SAMART	SITHAI	TASCO*	TPBI	VGI
AMARIN	BEYOND	COMAN	ETE	ICHI	LANNA	NYCL	PPS	SAMTEL	SMP	TCAP	TQM	VIH
AMATA	BGC	COTTO	FN	III	LHFG	NEP	PR9	SAT	SNC	TEAMG	TRC	WACOAL
AMATAV	BGRIM	CPALL	FNS	ILINK	LIT	NER	PREB	SC	SONIC	TFMAMA	TRUE*	WAVE
ANAN	BIZ	CPF	FPI	LOXLEY	ILM	NKI	PRG	SCB	SORKON	THANA	TSC	WHA
AOT	BKI	CPI	FPT	IND	LPN	NOBLE	PRM	SCC	SPALI	THANI	TSR	WHAUP
AP	BOL	CPN	FSMART	INTUCH	LRH	NSI	PSH	SCCC	SPI	THCOM	TSTE	WICE
APURE	BPP	CRC	FVC	IP	LST	NVD	PSL	SCG	SPRC	THG*	TSTH	WINNER
ARIP	BRR	CSS	GC	IRC	MACO	NYT	PTG	SCGP	SPVI	THIP	TTA	XPG
ASP	BTS	DDD	GEL	IRPC	MAJOR	OISHI	PTT	SCM	SSC	THRE	TTB	ZEN
ASW	BTW	DELTA	GFPT	ITEL	MAKRO	OR	PTTEP	SCN	SSSC	THREL	TTCL	
AUCT	BWG	DEMCO	GGC	IVL	MALEE	ORI	PTTGC	SDC	SST	TIPCO	TTW	
AWC	CENTEL	DOHOME	GLAND	JTS	MBK	OSP	PYLON	SEAFCO	STA	TISCO	TU	



2S	ASEFA	BYD	DITTO	HTC	KISS	MK	PB	QLT	SFT	STANLY	TMI	UMI
7UP	ASIA	CBG	DMT	HUMAN	KK	MODERN*	PICO	RCL	SGP	STC	TNL	UOBKH
ABICO	ASIAN	CEN	DOD	HYDRO	KOOL	MTI	PIMO	RICHY	SIAM	STPI	TNP	UP
ABM	ASIMAR	CHARAN	DPAINT	ICN	KTIS	NBC	PIN	RJH	SINGER	SUC	TNR	UPF
ACE	ASK	CHAYO	DV8	IFS	KUMWEL	NCAP	PJW	ROJNA	SKE	SVOA	TOG	UTP
ACG	ASN	CHG	EASON	IIG	KUN	NCH	PL	RPC	SKN	SVT	TPA	VIBHA
ADB	ATP30	CHOTI	EFORL	IMH	KWC	NDR	PLE	RT	SKR	SWC	TPAC	VL
ADD	B	CHOW	ERW	INET	KWM	NETBAY	PM	RWI	SKY	SYNEX	TPCS	VPO
AEONTS	BA	CI	ESSO	INGRS	L&E	NEX	PMTA	S11	SLP	TAE	TPIPL	VRANDA
AGE	BC	CIG	ESTAR	INSET	LDC	NINE	PPP	SA	SMART	TAKUNI	TPIPP	WGE
AHC	BCH	CITY	FE	INSURE	LEO	NATION	PPPM	SABUY	SMD	TCC	TPLAS	WIKI
AIE	BE8	CIVIL	FLOYD	IRCP	LH	NNCL	PRAPAT	SAK	SMIT	TCMC	TPS	WIN
AIT	BEC	CMC	FORTH	IT	LHK	NOVA	PRECHA	SALEE	SMT	TFG	TQR	WINMED
ALUCON	SCAP	CPL	FSS	ITD	M	NP	PRIME	SAMCO	SNNP	TFI	TRITN	WORK
AMANAH	BH	CPW	FTE	J	MATCH	NRF	PRIN	SANKO	SNP	TFM	TRT	WP
AMR	BIG	CRANE	GBX	JAS	MBAX	NTV	PRINC	SAPPE	SO	TGH	TRU	XO
APCO	BJC	CRD	GCAP	JCK	MEGA	NUSA	PROEN	SAWAD	SPA	TIDLOR	TRV	YUASA
APCS	BJCHI	CSC	GENCO	JCKH	META	NWR	PROS	SCI	SPC	TIGER	TSE	ZIGA
AQUA	BLA	CSP	GJS	JMT	MFC	OCC	PROUD	SCP	SPCG	TIPH	TVT	
ARIN	BR	CV	GTB	JR	MGT	OGC	PSG	SE	SR	TITLE	TWP	
ARROW	BR1	CWT	GYT	KBS	MICRO	ONEE	PSTC	SECURE	SRICHA	TM	UBE	
AS	BROOK	DCC	HEMP	KCAR	MILL	PACO	PT	SFLEX	SSF	TMC	UEC	
ASAP	BSM	DHOUSE	HPT	KIAT	MITSUB	PATO	PTC	SFP	SSP	TMD	UKEM	



A	B52	CCP	D	GLOCON	JMART	MATI	NC	PPM	SISB	SVH	TNH	UNIQ
A5	BEAUTY	CGD	DCON	GLORY	JSP	M-CHAI	NEWS	PRAKIT	SK	PTECH	TNPC	UPA
AI	BGT	CMAN	EKH	GREEN	JUBILE	MCS	NFC	PTL	SOLAR	TC	TOPP	UREKA
ALL	BLAND	CMO	EMC	GSC	KASET	MDX	NSL	RAM	SPACK	TCCC	TPCH	VARO
ALPHAX	BM	CMR	EP	HL	KCM	MENA	NV	ROCK	SPG	TCJ	TPOLY	W
AMC	BROCK	CPANEL	EVER	HTECH	KWI	MJD	PAF	RP	SQ	TEAM	TRUBB	WFX
APP	BSBM	CPT	F&D	IHL	KYE	MORE	PEACE	RPH	STARK	THE	TTI	WPH
AQ	BTNC	CSR	FMT	INOX	LEE	MPIC	PF	RSP	STECH	THMUI	TYCN	YGG
AU	CAZ	CTW	GIFT	JAK	LPH	MUD	PK	SIMAT	SUPER	TKC	UMS	

ช่วงคะแนน	สัญลักษณ์	ความหมาย
90 - 100		ดีเลิศ
80 - 89		ดีมาก
70 - 79		ดี
60 - 69		ดีพอใช้
50 - 59		ผ่าน
ต่ำกว่า 50	No logo given	N/A

การเปิดเผยผลการสำรวจของสมาคมส่งเสริมสถาบันกรรมการบริษัทไทย (IOD) ในเรื่องการกำกับดูแลกิจการ (Corporate Governance) นี้เป็นการดำเนินการตามนโยบายของสำนักงานคณะกรรมการกำกับหลักทรัพย์และตลาดหลักทรัพย์ โดยการสำรวจของ IOD เป็นการสำรวจและประเมินจากข้อมูลของบริษัทจดทะเบียนในตลาดหลักทรัพย์แห่งประเทศไทยและตลาดหลักทรัพย์เอ็มเอไอ ที่มีการเปิดเผยต่อสาธารณะและเป็นข้อมูลที่ผู้ลงทุนทั่วไปสามารถเข้าถึงได้ ดังนั้นผลสำรวจดังกล่าวจึงเป็นการนำเสนอในมุมมองของบุคคลภายนอกโดยไม่ได้เป็นการประเมินการปฏิบัติและมีได้มีการใช้ข้อมูลภายในในการประเมิน อนึ่ง ผลการสำรวจดังกล่าว เป็นผลการสำรวจ ณ วันที่ปรากฏในรายงานการกำกับดูแลกิจการบริษัทจดทะเบียนไทยเท่านั้น ดังนั้นผลการสำรวจจึงอาจเปลี่ยนแปลงได้ภายหลังวันดังกล่าว ทั้งนี้บริษัทหลักทรัพย์ คิงส์ฟอร์ด จำกัด (มหาชน) มิได้ยืนยันหรือรับรองถึงความถูกต้องของผลการสำรวจดังกล่าวแต่อย่างใด

ข้อมูลในเอกสารฉบับนี้ รวบรวมมาจากแหล่งข้อมูลที่เชื่อถือได้ อย่างไรก็ดี บริษัทหลักทรัพย์ คิงส์ฟอร์ด จำกัด(มหาชน)ไม่สามารถที่จะยืนยันหรือรับรองความถูกต้องของข้อมูลเหล่านี้ได้ ไม่ว่าประการใด ๆ บทวิเคราะห์ในเอกสารนี้ จัดทำขึ้นโดยอ้างอิงหลักเกณฑ์ทางวิชาการเกี่ยวกับหลักการวิเคราะห์ และมีได้เป็นการชี้แนะ หรือเสนอแนะให้ซื้อหรือขายหลักทรัพย์ใดๆ การตัดสินใจซื้อหรือขายหลักทรัพย์ใดๆ ของผู้อ่าน ไม่ว่าจะเกิดจากการอ่านบทความในเอกสารนี้หรือไม่ก็ตาม ล้วนเป็นผลจากการใช้วิจารณญาณของผู้อ่าน โดยไม่มีส่วนเกี่ยวข้องกับหรือพึ่งพิงจาก IOD กับ บริษัทหลักทรัพย์ คิงส์ฟอร์ด จำกัด(มหาชน) ไม่ว่ากรณีใด

Disclaimer



KINGSFORD

Anti-Corruption Progress Indicator 2022

บริษัทจดทะเบียนที่ได้ประกาศเจตนารมณ์เข้าร่วม CAC

7UP	AMATA	BKD	CI	EP	FSMART	JKN	KWG	NOBLE	SAAM	SINGER	SUPER	TRITN	ZIGA
ABICO	AMATAV	BM	COTTO	ERW	GPI	JMART	LDC	NOK	SAPPE	SKR	SYNEX	TTA	
AF	ANAN	BROCK	DDD	ESTAR	ILINK	JMT	MAJOR	PK	SCI	SPALI	THAI	UPF	
ALT	APURE	BUI	EA	ETE	IRC	JSP	META	PLE	SE	SSP	TKS	UV	
AMARIN	B52	CHO	EFORL	EVER	J	JTS	NCL	ROJNA	SHANG	STANLY	TOPP	WIN	

บริษัทจดทะเบียนที่ได้ได้รับการรับรอง CAC

2S	BCP	CIG	EGCO	HTC	KTC	MOONG	PCSGH	PSL	SCC	SPRC	THIP	TRU	WHA
ADVANC	BCPG	CIMBT	FE	ICC	KWC	MPG	PDG	PSTC	SCCC	SRICHA	THRE	TRUE	WHAUP
AI	BGC	CM	FNS	ICHI	L&E	MSC	PDI	PT	SCG	SSF	THREL	TSC	WICE
AIE	BGRIM	CMC	FPI	IFS	LANNA	MTC	PDJ	PTG	SCN	SSSC	TIP	TSTH	WIJK
AIRA	BJCHI	COL	FPT	INET	LHFG	MTI	PE	PTT	SEAOIL	SST	TIPCO	TTCL	XO
AKP	BKI	COM7	FSS	INSURE	LHK	NBC	PG	PTTEP	SE-ED	STA	TISCO	TU	ZEN
AMA	BLA	CPALL	FTE	INTUCH	LPN	NEP	PHOL	PTTGC	SELIC	SUSCO	TKT	TVD	
AMANAH	BPP	CPF	GBX	IRPC	LRH	NINE	PL	PYLON	SENA	SVI	TMB	TVI	
AP	BROOK	CPI	GC	ITEL	M	NKI	PLANB	Q-CON	SGP	SYNTEC	TMD	TVO	
AQUA	BRR	CPN	GCAP	IVL	MAKRO	NMG	PLANET	QH	SIRI	TAE	TMILL	TWPC	
ARROW	BSBM	CSC	GEL	K	MALEE	NNCL	PLAT	QLT	SITHAI	TAKUNI	TMT	U	
ASK	BTS	DCC	GFPT	KASET	MBAX	NSI	PM	QTC	SMIT	TASCO	TNITY	UBIS	
ASP	BWG	DELTA	GGC	KBANK	MBK	NWR	PPP	RATCH	SMK	TBSP	TNL	UEC	
AYUD	CEN	DEMCO	GJS	KBS	MBKET	OCC	PPPM	RML	SMPC	TCAP	TNP	UKEM	
B	CENTEL	DIMET	GPSC	KCAR	MC	OCEAN	PPS	RM	SNC	TCMC	TNR	UOBKH	
BAFS	CFRESH	DRT	GSTEEL	KCE	MCOT	OGC	PREB	S&J	SNP	TFG	TOG	UWC	
BANPU	CGH	DTAC	GUNKUL	KGI	MFC	ORI	PRG	SABINA	SORKON	TFI	TOP	VGI	
BAY	CHEWA	DTC	HANA	KKP	MFEC	PAP	PRINC	SAT	SPACK	TFMAMA	TPA	VIH	
BBL	CHOTI	EASTW	HARN	KSL	MINT	PATO	PRM	SC	SPC	THANI	TPCORP	VNT	
BCH	CHOW	ECL	HMPRO	KTB	MONO	PB	PSH	SCB	SPI	THCOM	TPP	WACOAL	

คำชี้แจง ข้อมูลบริษัทที่เข้าร่วมโครงการแนวร่วมปฏิบัติของภาคเอกชนไทยในการต่อต้านทุจริต (Thai CAC) ของสมาคมส่งเสริมสถาบันกรรมการบริษัทไทย มี 2 กลุ่ม คือ

- ได้ประกาศเจตนารมณ์เข้าร่วม CAC
- ได้รับการรับรอง CAC

การเปิดเผยผลการประเมินดัชนีชี้วัดความคืบหน้าการป้องกันการมีส่วนเกี่ยวข้องกับการทุจริตคอร์รัปชัน (Anti-corruption Progress Indicators) ของบริษัทจดทะเบียนในตลาดหลักทรัพย์แห่งประเทศไทยซึ่งจัดทำโดยสถาบันไทยพัฒน์ เป็นการดำเนินการตามนโยบายและตามแผนพัฒนาความยั่งยืนสำหรับบริษัทจดทะเบียนของสำนักงานคณะกรรมการกำกับหลักทรัพย์และตลาดหลักทรัพย์ โดยผลการประเมินดังกล่าวของสถาบันไทยพัฒน์ อาศัยข้อมูลที่ได้รับจากบริษัทจดทะเบียนตามที่บริษัทจดทะเบียนได้ระบุในแบบแสดงข้อมูลเพื่อการประเมิน Anti-corruption ซึ่งได้อ้างอิงข้อมูลมาจากแบบแสดงรายการข้อมูลประจำปี (แบบ 56-1) รายงานประจำปี (แบบ 56-2) หรือในบุคคลภายนอก โดยมีได้เป็นการประเมินการปฏิบัติของบริษัทจดทะเบียนในตลาดหลักทรัพย์แห่งประเทศไทย และมีได้ใช้ข้อมูลภายใต้เพื่อการประเมินเนื่องจากผลการประเมินดังกล่าวเป็นเพียงผลการประเมิน ณ วันที่ปรากฏในผลการประเมินเท่านั้น ดังนั้นผลการประเมินจึงอาจเปลี่ยนแปลงได้ภายหลังจากวันดังกล่าว หรือเมื่อข้อมูลที่เกี่ยวข้องมีการเปลี่ยนแปลง ทั้งนี้ บริษัทหลักทรัพย์ คิงส์ฟอร์ด จำกัด (มหาชน) มิได้ยืนยัน ตรวจสอบ หรือรับรองความถูกต้องครบถ้วนของผลการประเมินดังกล่าวแต่อย่างใด

ข้อมูลในเอกสารฉบับนี้ รวบรวมมาจากแหล่งข้อมูลที่นำเชื่อถือ อย่างไรก็ตาม บริษัทหลักทรัพย์ คิงส์ฟอร์ด จำกัด (มหาชน) ไม่สามารถที่จะยืนยันหรือรับรองความถูกต้องของข้อมูลเหล่านี้ได้ ไม่ว่าประการใด ๆ บทวิเคราะห์ในเอกสารนี้ จัดทำขึ้นโดยอ้างอิงหลักเกณฑ์ทางวิชาการเกี่ยวกับหลักการวิเคราะห์ และมีได้เป็นการชี้แนะ หรือเสนอแนะให้ซื้อหรือขายหลักทรัพย์ใดๆ การตัดสินใจซื้อหรือขายหลักทรัพย์ใดๆ ของผู้อ่าน ไม่ว่าจะเกิดจากการอ่านบทความในเอกสารนี้หรือไม่ก็ตาม ล้วนเป็นผลจากการใช้วิจารณญาณของผู้อ่าน โดยไม่มีส่วนเกี่ยวข้องของหรือพันธมิตรใดๆ กับ บริษัทหลักทรัพย์ คิงส์ฟอร์ด จำกัด (มหาชน) ไม่ว่ากรณีใด