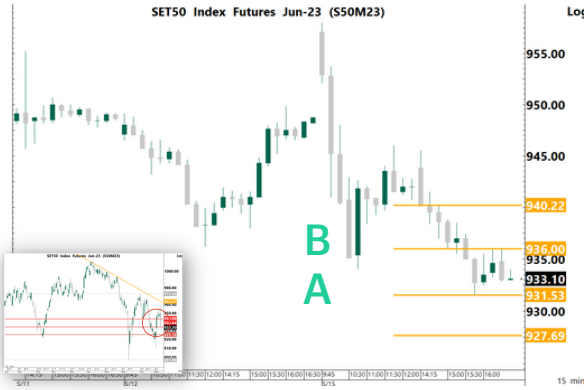


SET50 FUTURE



Volume			
15-May-23	Institution	Foreign	Retail
Long	67,120	108,930	231,681
Short	53,710	141,468	212,553
Net	13,410	-32,538	19,128
Accumulated Net 1W	27,386	-57,449	30,063
Accumulated Net 1M	25,610	-116,928	91,318

Product	S50M23	Support	A 946.10 943.30	Resistance	953.50 B 951.00	Basis	-2.4
----------------	--------	----------------	--------------------	-------------------	--------------------	--------------	------

Technical View

แนวโน้ม กลับตัวเป็นขาขึ้น

คำแนะนำ Action

- กรณีมองขึ้น ถ้ามี Position ให้ Let's Profit Run / ถ้าหากยังไม่มี Position รอราคาย่อพัก ตัว แล้วเปิด Long เมื่อมีสัญญาณกลับตัวขึ้น ใช้ low ของแท่งกลับตัวเป็น จุด Stop Loss / แนวรับ A เป็นจุดเปิด Long แล้วใช้ จุดตั้ง กล่าวเป็น จุด Stop Loss / Long เมื่อ ราคา Breakout แนวต้าน B แล้วใช้จุด A หรือ B เป็นจุด Stop Loss (ให้นำหนักใน Action นี้)
- กรณีมองลง แนะนำให้หาจังหวะเปิด Short เมื่อมีสัญญาณกลับตัวลง แล้วใช้ราคา High เป็นจุดอ้างอิง Stop Loss / รอราคา Breakout แนวรับ A โดยใช้จุด A เป็นจุด Stop Loss

Note *, ** (อ่านเพิ่มเติมการ Take Profit ใน Appendix TFXE)

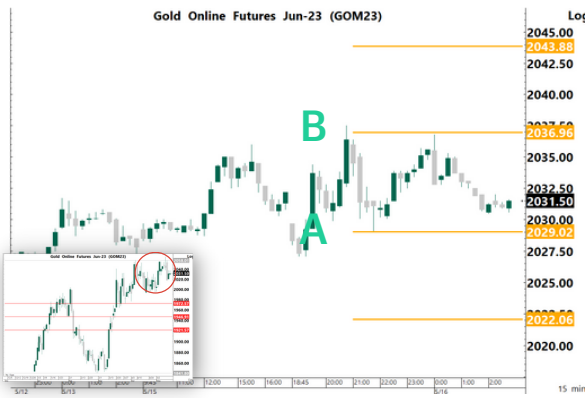
Fundamental View

วันนี้คาด SET50 Index Sideway Up ติดตาม ปัจจัยภายในประเทศ ผลการเลือกตั้ง ส่วนปัจจัยต่างประเทศ อาทิ ตัวเลขค่าปลั๊ก สหรัฐ วันอังคาร คาด 0.8%MoM, ตัวเลขผู้ขอรับสวัสดิการว่างงาน วันพฤหัสบดี, การแถลงการของ Powell วันศุกร์ และอีกทั้ง การเจรจาขยายเขตแดนเหนือสหรัฐ เป็นปัจจัยกดดันตลาดหุ้น ส่วนต่างชาติเมื่อวานที่ผ่านมาเปิดเพิ่มเติม Short TFXE 32,000 สัญญา และ OI ปรับเพิ่มขึ้น 46,000 สัญญา และสภาพัฒนรายงานเศรษฐกิจไทย 1Q23 พบว่าขยายตัวได้ 2.7%YoY ดีกว่าที่ Bloomberg คาดการณ์ที่ 2.3%YoY องค์ประกอบภายในพบว่าได้แรงหนุนจากการบริโภคภาคเอกชน (+5.4%YoY) ตามการขยายตัวในเกณฑ์สูงของการใช้จ่ายในหมวดบริการสอดคล้องกับการขยายตัวของการท่องเที่ยว รวมถึงการบริโภคสินค้าคงทนที่สูงขึ้น (รถยนต์) ขณะที่สินค้าไม่คงทนขยายตัว 2.3%YoY สำหรับ SET50 วานนี้ที่ปรับตัวลงคาดเป็นผลจากความกังวลนโยบายพรรคก้าวไกลที่มีแนวคิดจะลดค่าไฟฟ้า ซึ่งกดดันหุ้นในกลุ่มโรงไฟฟ้า (BGRIM GULF GPSC) อย่างไรก็ตามมองเป็นเพียงปัจจัยกดดันระยะสั้น

	OI				OI change (contract)			Expire
	15-May-23	1D	1W	1M	1D	1W	1M	
S50K23	219	220	227	239	-1	-8	-20	30-May-23
S50M23	556,789	520,017	508,765	400,553	36,772	48,024	156,236	29-Jun-23
S50N23	66	46	44	0	20	22	66	27-Jul-23
S50U23	71,278	63,953	65,559	42,864	7,325	5,719	28,414	28-Sep-23
S50Z23	29,053	27,398	27,779	20,899	1,655	1,274	8,154	28-Dec-23
S50H24	6,200	5,334	5,544	2,475	866	656	3,725	28-Mar-24

* การลงทุนมีความเสี่ยง ผู้ลงทุนควรศึกษาข้อมูลให้รอบคอบก่อนตัดสินใจลงทุน

GOLD FUTURE



Volume			
15-May-23	Institution	Foreign	Retail
Long	1,686	23,122	13,819
Short	504	18,339	19,784
Net	1,182	4,783	-5,965
Accumulated Net 1W	-951	-9,833	10,784
Accumulated Net 1M	766	-8,541	7,775

Product	GOM23	Support	A 2,029.00 2,022.10	Resistance	2,043.90 B 2,037.00	Basis	17.2
----------------	--------------	----------------	--------------------------------	-------------------	--------------------------------	--------------	-------------

Technical View

แนวโน้ม เคลื่อนที่ออกข้างในขาขึ้น

คำแนะนำ Action

- กรณีมองขึ้น ถ้ามี Position ให้ Let's Profit Run (ให้นำหนักใน Action นี้) / ถ้าหากยังไม่มี Position รอราคาย่อพักตัว แล้วเปิด Long เมื่อมีสัญญาณกลับตัวขึ้น ใช้ low ของแท่งกลับตัวเป็น จุด Stop Loss / แนวรับ A เป็นจุดเปิด Long แล้วใช้จุดดัง กล่าวเป็นจุด Stop Loss / Long เมื่อ ราคา Breakout แนวต้าน B แล้วใช้จุด A หรือ B เป็นจุด Stop Loss
- กรณีมองลง แนะนำให้หาจังหวะเปิด Short เมื่อมีสัญญาณกลับตัวลง แล้วใช้ราคา High เป็นจุดอ้างอิง Stop Loss / รอราคา Breakout แนวรับ A โดยใช้จุด A เป็นจุด Stop Loss

Note *, ** (อ่านเพิ่มเติมการ Take Profit ใน Appendix TFXE)

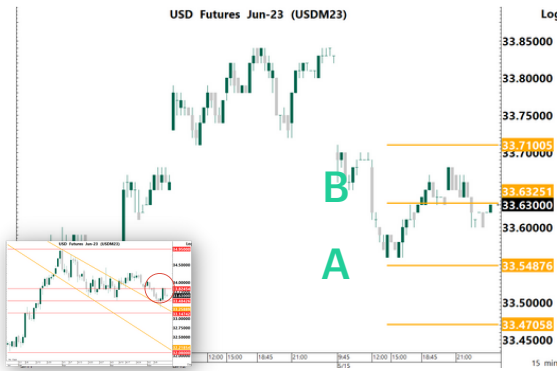
Fundamental View

วันนี้คาด ทองคำ Sideway Down ติดตาม ตัวเลขค่าปลั๊กสหรัฐ คาด 0.8%MoM และผู้ขอรับสวัสดิการว่างงานของอังกฤษ คาด 31.2 พันคน ในวันนี้, การแถลงการณ์ของ BOE วันพุธ, ตัวเลขผู้ขอรับสวัสดิการว่างงาน วันพฤหัสบดี, การแถลงการณ์ของ Powell วันศุกร์ และอีกทั้งการเจรจาขยายเขตแดนสหรัฐ หนุน Dollar Index กดดันทองคำ แต่ปัจจัยพื้นฐานของทองคำในสัปดาห์ที่ผ่านมา มีแรงซื้อทั้ง ETF, Hedge Fund, Real Demand จำกัด Downside ของทองคำ เมื่อวานที่ผ่านมาสหรัฐฯ รายงานดัชนีภาคการผลิตจากรัฐ New York ที่ -31.8 แย่กว่าเดือนก่อนที่ระดับ -3.7 ซึ่งรัฐ New York ถือเป็นรัฐที่มีความสำคัญจากการที่มีผลต่อ GDP สหรัฐฯเป็นอันดับ 2 (อันดับ 1 California) ขณะที่องค์ประกอบภายในแย่งทุกอย่าง ประกอบไปด้วย (1) คำสั่งซื้อใหม่ (2) การขนส่ง (3) สินค้าคงเหลือ สะท้อนถึงเศรษฐกิจในสหรัฐฯที่ยังคงย่ำแย่ กดดัน Dollar Index หนุนราคาทองคำ

	OI				OI change (contract)			Expire
	15-May-23	1D	1W	1M	1D	1W	1M	
GF10M23	6,591	7,475	8,143	5,821	-884	-1,552	770	29-Jun-23
GF10Q23	3,707	3,829	2,997	2,349	-122	710	1,358	30-Aug-23
GF10V23	521	512	415	0	9	106	521	30-Oct-23
GF23	301	274	298	244	27	3	57	29-Jun-23
GFQ23	153	141	150	87	12	3	66	30-Aug-23
GFV23	11	16	16	0	-5	-5	11	30-Oct-23
GOM23	40,239	53,485	32,416	19,150	-13,246	7,823	21,089	29-Jun-23
GOU23	11,001	13,262	8,440	4,400	-2,261	2,561	6,601	28-Sep-23
SVFM23	1,090	1,102	896	887	-12	194	203	29-Jun-23
SVFU23	284	300	271	146	-16	13	138	28-Sep-23

* การลงทุนมีความเสี่ยง ผู้ลงทุนควรศึกษาข้อมูลให้รอบคอบก่อนตัดสินใจลงทุน

USDTHB FUTURE



Volume			
15-May-23	Institution	Foreign	Retail
Long	14,748	357	22,716
Short	13,929	20	23,872
Net	819	337	-1,156
Accumulated Net 1W	5,498	-270	-5,228
Accumulated Net 1M	-47,117	1,454	45,663

Product	USDM23	Support	A 33.55 33.47	Resistance	33.71 B 33.63	Basis	-0.11
----------------	--------	----------------	------------------	-------------------	------------------	--------------	-------

Technical View

แนวโน้ม **ขาลง**

คำแนะนำ

- กรณีมองขึ้น รอราคา Breakout แนวต้าน B ใช้เป็นจุด เปิด Long และใช้จุด B เป็น Stop Loss / รอราคาย่อพักตัว แล้วเปิด Long เมื่อมีสัญญาณกลับตัวขึ้น แล้วใช้ราคา Low เป็นจุดอ้างอิง Stop Loss
- กรณีมองลง ถ้ามี Position ให้ Let's Profit Run (ให้นำหน้าใน Action นี้) / ถ้าไม่มี Position แนะนำให้รอราคา Breakout แนวรับ A โดยใช้จุด A หรือ B เป็นจุด Stop Loss / เปิด Short เมื่อมีสัญญาณกลับตัวลง แล้วใช้ราคา High เป็นจุดอ้างอิง stop Loss

Note *, ** (อ่านเพิ่มเติมการ Take Profit ใน Appendix TFX)

Fundamental View

วันนี้คาด USDTHB Sideway Down ติดตาม ปัจจัยภายในประเทศ ผลการเลือกตั้ง ส่วนปัจจัยต่างประเทศ ตัวเลขค่าปลีกสหรัฐ คาด 0.8%MoM และผู้ขอรับสวัสดิการว่างงานของอังกฤษ คาด 31.2 พันคน ในวันนี้, การแถลงการณ์ของ BOE วันพุธ, ตัวเลขผู้ขอรับสวัสดิการว่างงาน วันพฤหัสบดี, การแถลงการณ์ของ Powell วันศุกร์ และอีกทั้งการเจรจาขยายเพดานหนี้สหรัฐ หนี้ Dollar Index กดดันค่าเงินบาทให้อ่อนค่า เมื่อวานที่ผ่านมาสภาพัฒนาแรงงานเศรษฐกิจไทย 1Q23 พบว่าขยายตัวได้ 2.7%YoY ดีกว่าที่ Bloomberg คาดการณ์ที่ 2.3%YoY องค์ประกอบภายในพบว่าได้แรงหนุนจากการบริโภคภาคเอกชน (+5.4%YoY) ตามการขยายตัวในเกณฑ์สูงของการใช้จ่ายในหมวดบริการสอดคล้องกับการขยายตัวของการท่องเที่ยวอีกทั้งปัจจัยเฉพาะของภายในประเทศ เงินเฟ้อที่ต่ำกว่าเป้าหมาย 3% ของธนาคารแห่งประเทศไทย การซื้อ Bond ต่อเนื่องของต่างชาติ นักท่องเที่ยวกลับมาไทย เป็น ปัจจัยจำกัด Upside ของ USDTHB

	OI				OI change (contract)			Expire
	15-May-23	1D	1W	1M	1D	1W	1M	
USDK23	1,369	3,086	3,957	536	-1,717	-2,588	833	30-May-23
USDM23	101,739	110,373	100,073	85,736	-8,634	1,666	16,003	29-Jun-23
USDN23	4,866	4,792	4,204	0	74	662	4,866	27-Jul-23
USDU23	13,709	14,818	10,247	8,399	-1,109	3,462	5,310	28-Sep-23

* การลงทุนมีความเสี่ยง ผู้ลงทุนควรศึกษาข้อมูลให้รอบคอบก่อนตัดสินใจลงทุน

Appendix TFX

Date	Time	Currency	Impact	Detail	Actual	Forecast	Previous
Mon							
May 8							
Tue							
May 9							
Wed	7:30pm	USD	High Impact	CPI m/m	0.4%	0.4%	0.1%
May 10		USD		CPI y/y	4.9%	5.0%	5.0%
		USD		Core CPI m/m	0.4%	0.3%	0.4%
Thu	12:00am	USD	Medium Impact	10-y Bond Auction	3.45 2.4		3.46 2.4
May 11	6:00pm	GBP	High Impact	BOE Monetary Policy Report			
		GBP		MPC Official Bank Rate Votes	7-0-2	7-0-2	7-0-2
		GBP		Monetary Policy Summary			
		GBP		Official Bank Rate	4.5%	4.5%	4.3%
	6:30pm	GBP		BOE Gov Bailey Speaks			
	7:30pm	USD		Core PPI m/m	0.2%	0.2%	-0.1%
		USD		PPI m/m	0.2%	0.3%	-0.5%
		USD	Unemployment Claims	264K	245K	242K	
Fri	12:00am	USD	Medium Impact	30-y Bond Auction	3.74 2.4		3.66 2.4
May 12	1:00pm	GBP	High Impact	GDP m/m	-0.3%	0.0%	0.0%
		GBP	Medium Impact	Prelim GDP q/q	0.1%	0.1%	0.1%
	9:00pm	USD	High Impact	Prelim UoM Consumer Sentiment	57.7	63.0	63.5
		USD	Medium Impact	Prelim UoM Inflation Expectations	4.5%		4.6%

the most important
 very important
 Source: www.forexfactory.com, Bloomberg

* = หากไม่ Take Profit เมื่อถึงบริเวณแนวรับต้านถัดไป แนะนำให้ใช้ Trailing Stop กำกับการบริหารจัดการความเสี่ยง เช่น ขยับจุด Stop Loss หลังจากที่ราคาวิ่งขึ้นไปจนได้กำไร 2-3 เท่าของความเสี่ยง (2R-3R)

** = Trend Following ระยะสั้น แนะนำ EMA10 ที่ Timeframe 60, EMA40 ที่ Timeframe 15

Appendix TFX

Date	Time	Currency	Impact	Detail	Actual	Forecast	Previous
Mon	9:30am	THB	Very Important	GDP YoY	2.7%	2.3%	1.4%
May 15	7:30pm	USD		Empire State Manufacturing Index	-31.8	-3.7	10.8
Tue	1:00pm	GBP	Very Important	Claimant Count Change		31.2K	28.2K
May 16		GBP		Average Earnings Index 3m/y		5.8%	5.9%
	4:00pm	EUR	Important	German ZEW Economic Sentiment		-5.40	4.10
	7:30pm	USD	Very Important	Core Retail Sales m/m		0.5%	-0.8%
		USD	Important	Retail Sales m/m		0.8%	-1.0%
	9:00pm	EUR	Important	ECB President Lagarde Speaks			
Wed			Very Important				
May 17	4:50pm	GBP		BOE Gov Bailey Speaks			
Thu			Important				
May 18	4:15pm	GBP		Monetary Policy Report Hearings			
	7:30pm	USD	Very Important	Unemployment Claims		251K	264K
		USD	Important	Philly Fed Manufacturing Index		-19.40	-31.30
	9:00pm	USD	Important	Existing Home Sales		4.30M	4.44M
Fri	6:30am	JPY	Very Important	CPI YoY		3.5%	3.2%
May 19	10:00pm	USD		Fed Chair Powell Speaks			

the most important

very important

Source: www.forexfactory.com, Bloomberg

* = หากไม่ Take Profit เมื่อถึงบริเวณแนวรับต้านถัดไป แนะนำให้ใช้ Trailing Stop กำกับการบริหารจัดการความเสี่ยง เช่น ขยับจุด Stop Loss หลังจากที่เราวิ่งขึ้นไปจนได้กำไร 2-3 เท่าของความเสี่ยง (2R-3R)

** = Trend Following ระยะสั้น แนะนำ EMA10 ที่ Timeframe 60, EMA40 ที่ Timeframe 15

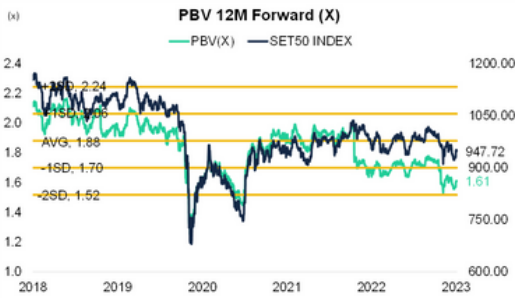
Appendix SET50



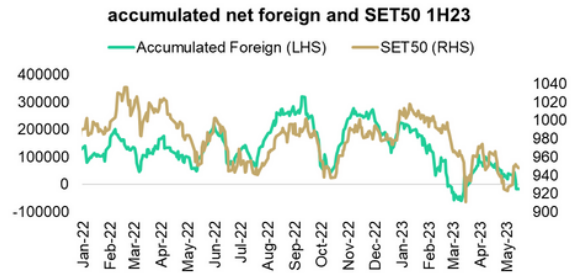
Source: Bloomberg



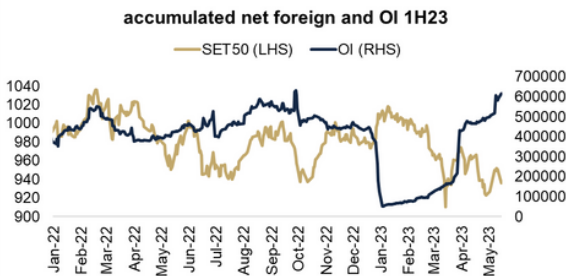
Source: Bloomberg



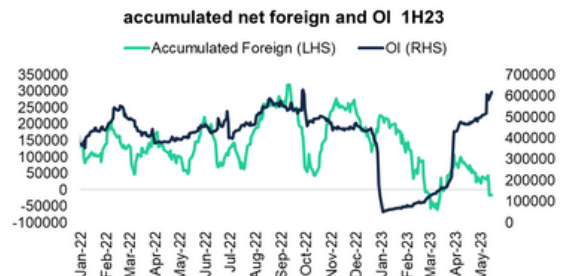
Source: Bloomberg



Source: Aspen



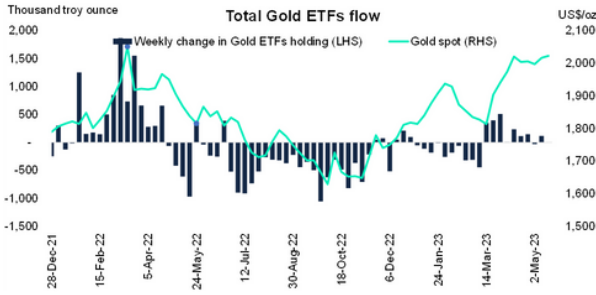
Source: Aspen



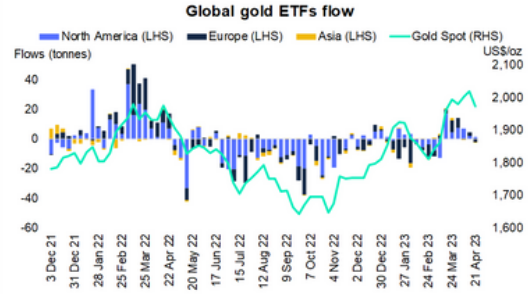
Source: Aspen

* การลงทุนมีความเสี่ยง ผู้ลงทุนควรศึกษาข้อมูลให้รอบคอบก่อนตัดสินใจลงทุน

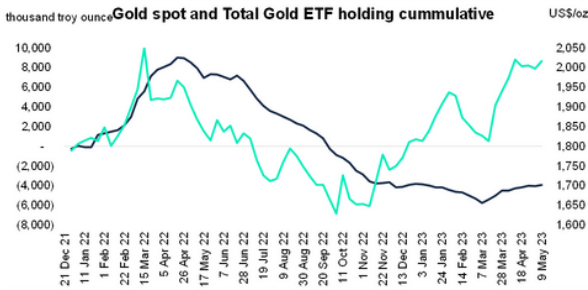
Appendix Gold



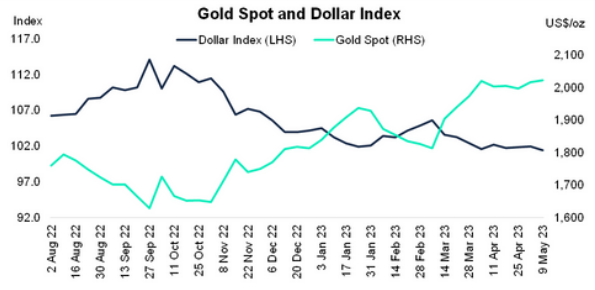
Source: Bloomberg



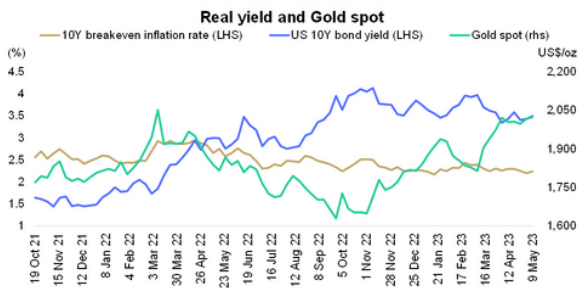
Source: World Gold Council



Source: Bloomberg



Source: Bloomberg



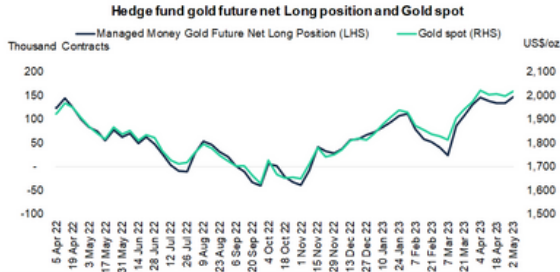
Source: Bloomberg



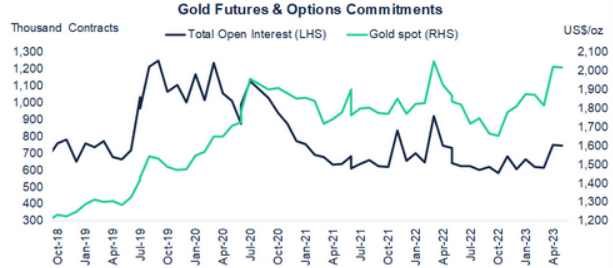
Source: Bloomberg

* การลงทุนมีความเสี่ยง ผู้ลงทุนควรศึกษาข้อมูลให้รอบคอบก่อนตัดสินใจลงทุน

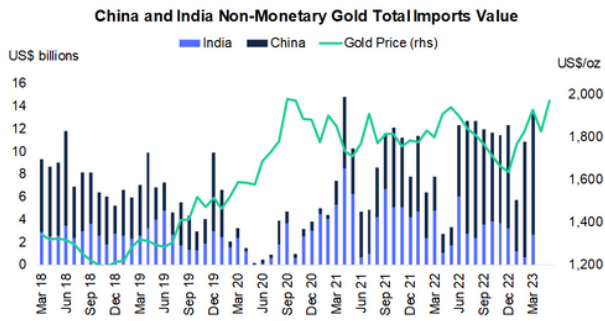
Appendix Gold



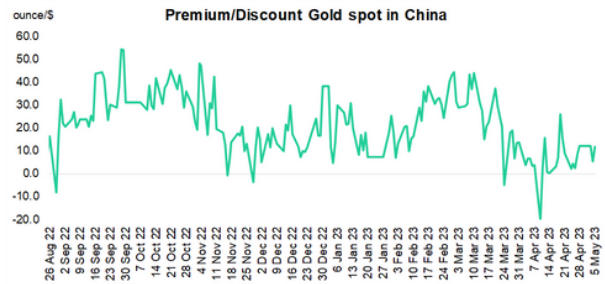
Source: Bloomberg,CFTC



Source: Bloomberg,CFTC



Source: Bloomberg



Source: World Gold Council



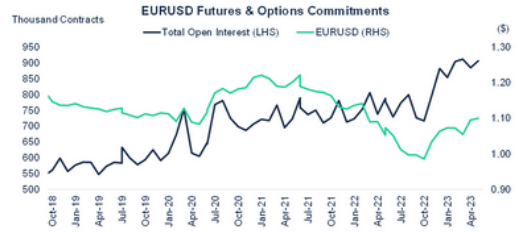
Source: World Gold Council

* การลงทุนมีความเสี่ยง ผู้ลงทุนควรศึกษาข้อมูลให้รอบคอบก่อนตัดสินใจลงทุน

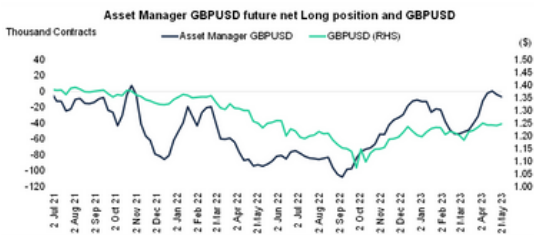
Appendix Currency



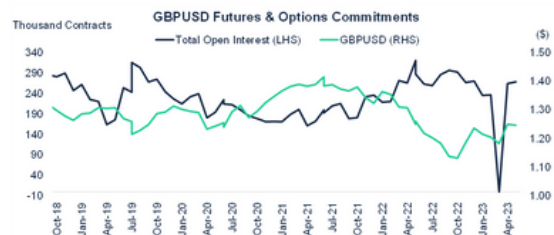
Source: Bloomberg,CFTC



Source: Bloomberg,CFTC



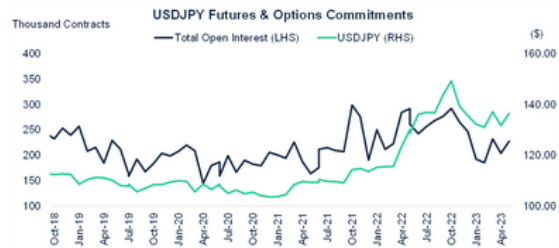
Source: Bloomberg,CFTC



Source: Bloomberg,CFTC



Source: Bloomberg,CFTC



Source: Bloomberg,CFTC

* การลงทุนมีความเสี่ยง ผู้ลงทุนควรศึกษาข้อมูลให้รอบคอบก่อนตัดสินใจลงทุน