

Trading Ideas

ส่องประเด็น เพ็นหุ้นเด็ด

STOCK MARKETS

	Recent	Change	%Chg
China	3,290.10	-20.64	-0.62%
Hong Kong	19,927.53	-43.60	-0.22%
Japan	29,842.99	216.65	0.73%
Korea	2,479.14	-0.21	-0.01%
Singapore	3,213.77	-0.95	-0.03%
Thailand	1,540.67	-0.71	-0.05%

FUTURES & COMMODITIES

	Recent	Change	%Chg
DJ Futures	33,285.00	-113.00	-0.34%
NASDAQ Futures	13,443.50	-24.50	-0.18%
Gold Futures	2,018.00	0.00	0.00%
Brent Crude Futures	75.37	0.14	0.19%
Bitcoin	27,060.00	-415.00	-1.51%

CURRENCY MARKETS

	Recent	Change	%Chg
US Dollar Index	102.509	0.085	0.08%
USD/THB	33.9000	0.130	0.38%

MARKET MOVERS

	Recent	%Chg	Impact
PTTEP	148.50	2.77	1.28
PTT	32.50	0.78	0.59
ADVANC	213.00	0.95	0.48
TRUE	7.15	1.42	0.29
INTUCH	73.25	1.03	0.20
DELTA	80.75	-1.22	-1.03
AOT	72.75	-0.68	-0.59
SAWAD	55.75	-6.30	-0.41
KBANK	135.50	-1.09	-0.29
PTTGC	38.50	-1.91	-0.28

MARKET BREADTH *

	Bulls	Boars	Bears
Count	31%	21%	48%
Market Cap	35%	26%	39%

Source: Aspen Graphics

* SET 1001 constituents

MARKET WRAP

- เข้านัดตลาดมีแรงขายทำกำไรหลังการเลือกตั้ง มีการซื้อขายที่ไม่คึกคัก
- SETI/SET50I ถอยหลุด 1,553/942 จุด ไม่นิยมต่อระยะสั้นดูเป็นลบ
- เราแนะนำให้ลดน้ำหนักหุ้นจาก 85% เหลือ 70% ก่อน

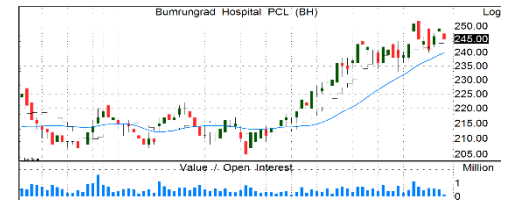
STOCK GRAB

BBL | ซื้อ | TP=190 บ.



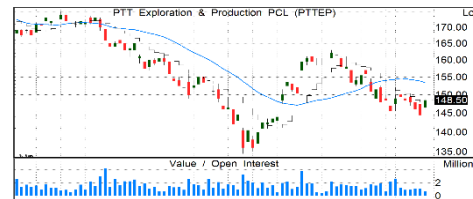
- กำไร 1Q66 +42% YoY และ +34% QoQ จาก NIM ที่สูงถึง 2.84% Cost to income ที่ต่ำเพียง 46.8% แม้สิ้นเชือ YTD -1.6%
- คาดสิ้นเชือทั้งปีนี้จะโต 4-6% ตามเป้าได้ ขณะที่เป้า NIM อยู่ 2.5% ต่ำกว่า 1Q66 น่าจะทำได้เกินเป้า
- เป็นธนาคารที่มีคุณภาพสินทรัพย์แข็งแกร่ง โดยมี Coverage ratio สูงถึง 265% และได้ประโยชน์จากทิศทางดอกเบี้ยขาขึ้น คาดหนุนกำไรปีนี้โต 35%
- ราคาปัจจุบันเทรดต่ำเพียง 0.6 เท่าของ BV
- แนวรับ=158/160 แนวต้าน=164/167

BH | ซื้อ | TP=280 บ.



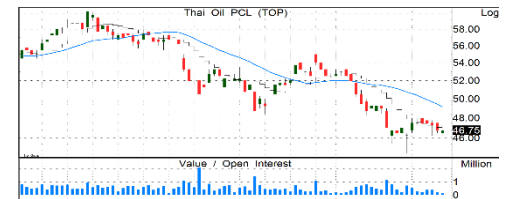
- กำไร 1Q65 +118.4%YoY, 2.4% ตามการฟื้นตัวของผู้ป่วยต่างชาติ และ GPM ที่เพิ่มขึ้นตามผู้ป่วยต่างชาติที่รับการรักษาโรคที่ซับซ้อนรุนแรงมากขึ้น
- ผู้บริหารมองรายได้ 2Q66 ยังเติบโต YoY 2 หลัก แม้รวมถอนและสงกรานต์ดูรายได้ต่ำกว่า 1Q66
- กำไร 2H66 มีแนวโน้มสดใส เติบโต YoY และ QoQ ตามฤดูกาล และ pent-up demand จากจีน
- ยังเตรียมแผนสร้างรพ.แห่งที่ 2 ที่ภูเก็ตสิ้นปีนี้ และเปิดปี 67 รองรับผู้ป่วยต่างชาติในระยะยาว
- แนวรับ=238/242 แนวต้าน=250/256

PTTEP | ซื้อ | TP=165 บ.



- ราคาน้ำมันดิบเริ่มฟื้นตัว หลังปรับลดลง 4 สัปดาห์ติดต่อกัน ด้วยแรงหนุนจากสหรัฐฯ มีแผนจะเริ่มซื้อคืนน้ำมันดิบกลับเข้าคลังน้ำมันดิบสำรองทางยุทธศาสตร์และตลาดคาดว่ากลุ่ม OPEC+ จะปรับลดกำลังการผลิตในการประชุม 4 มิ.ย.
- แนวโน้มกำไรช่วงที่เหลือของปีนี้อาจไม่เด่นเท่า 1Q66A ตามปริมาณขาย+ราคาขายก๊าซลดลง
- แต่ราคาหุ้นอยู่ระดับน่าสนใจด้วย P/B 1.2x และ อัตราเงินปันผล 6.2%
- แนวรับ=147/148 แนวต้าน=154/158

TOP | ซื้อ | TP=62 บ.



- กำไร 1Q66A 4.6 พันลบ. เติบโตดี QoQ จากปริมาณขายเพิ่มขึ้น (4Q65 หดซ่อมบำรุง)+GRM เพิ่มขึ้น+Crude Premium ลดลง+กำไรจากธุรกิจอะโรมาติกส์เพิ่มขึ้น+ขาดทุนจากสต็อกลดลง
- แนวโน้ม 2Q66F อ่อนตัวตามค่าการกลั่นที่ลดลงมาก QTD แต่ก็มีปัจจัยหนุนระยะยาวจากโครงการ CFP ซึ่งจะเพิ่มกำลังการกลั่นได้อีกมาก
- ราคาหุ้นที่ลดลง -17%YTD ช่วยให้ Valuation น่าสนใจมากด้วย P/B 0.65x
- แนวรับ=45.5/46.5 แนวต้าน=49.5/51.5

รายงานฉบับนี้จัดทำขึ้นโดยบริษัทหลักทรัพย์ แลนด์ แอนด์ เฮาส์ จำกัด (มหาชน) ("บริษัท") โดยมีวัตถุประสงค์เพื่อเผยแพร่ข้อมูลเกี่ยวกับการลงทุนเท่านั้น มิใช่การชักจูงให้ซื้อหรือขายหลักทรัพย์ที่กล่าวถึงในรายงานนี้ บริษัทเป็นหนึ่งในกลุ่มบริษัท แอล เอส ไพเน็กซ์ซีแอล กรุ๊ป จำกัด (มหาชน) ("LHFG") ข้อมูลต่างๆ ในรายงานฉบับนี้จัดทำขึ้นโดยได้พิจารณาแล้วว่ามีแหล่งข้อมูลที่ถูกต้อง และหรือ มีความน่าเชื่อถือ แต่บริษัทไม่อาจรับรองความถูกต้องครบถ้วนของข้อมูลดังกล่าว การลงทุนในหลักทรัพย์มีความเสี่ยง อีกทั้งบริษัท และหรือ บริษัทในกลุ่ม LHFG อาจมีส่วนเกี่ยวข้องหรือผลประโยชน์ใดๆ กับบริษัทใดๆ ที่ถูกกล่าวถึงในรายงานบทความนี้ก็ได้ นักลงทุนจึงควรใช้ดุลยพินิจอย่างรอบคอบในการพิจารณาตัดสินใจก่อนการลงทุน บริษัทไม่รับผิดชอบต่อความเสียหายใดๆ ที่เกิดจากการนำข้อมูลหรือความเห็นในรายงานฉบับนี้ไปใช้ในทุกรูปแบบ

TradeMap 6.0 | Quantamental Strategy | SET100I Constituents 1H23

Tuesday, May 16, 2023 12:37 PM

All data updated to close of morning/afternoon session *

Bulls = 31 Boars = 21 Bears = 48

MarTA Score	Stock	Thematic Believability Scan					Action	Close (Bt)	Change	Chg (%)	Volume (m)	Vol/5DAvg (x)	Turnover (Bt m)	Valuation Metrics			Exponential Moving Average					MACD		Signal		MACDH		Slow Stochastic		RSI	Stock
		Value	Growth	Turnaround	Dividend	Specialty								P/E	P/B	D/P	5D	10D	25D	75D	200D	MACD	Signal	MACDH	%K	%D					
82%	AAV			☹️			TBUY	2.8	0	0.0%	5.6	0.18	16	N/A	4.1	N/A	2.78	2.76	2.74	2.81	2.84	0.02	0.01	0.01	83.37	75.09	55.58	AAV			
28%	ACE						WBUY	2.02	0.03	1.5%	14.5	0.67	29	16.2	1.4	N/A	2.05	2.06	2.13	2.31	2.55	-0.04	-0.05	0.00	41.45	40.12	37.52	ACE			
56%	ADVANC						BUY	213	2	0.9%	4.6	0.78	987	23.7	7.9	3.6	215.20	215.35	213.63	208.31	203.52	1.10	1.57	-0.47	61.81	73.59	49.28	ADVANC			
19%	AMATA						WBUY	21.5	-1	-4.4%	5.7	1.00	124	11.1	1.3	2.7	22.43	22.72	22.77	21.90	20.82	-0.14	0.02	-0.16	28.71	44.23	37.17	AMATA			
72%	AOT			☺️			TBUY	73	-0.25	-0.3%	12.4	0.55	903	N/A	10.3	N/A	73.23	73.21	72.80	72.56	71.90	0.27	0.35	-0.08	61.41	70.44	52.89	AOT			
18%	AP						WBUY	11.3	-0.2	-1.7%	8.6	0.38	98	6.4	1.0	5.7	11.61	11.86	12.07	11.95	11.29	-0.21	-0.10	-0.11	14.53	29.47	33.13	AP			
30%	AWC						SELL	5.45	0	0.0%	3.5	0.17	19	45.3	2.1	0.6	5.46	5.45	5.48	5.64	5.63	-0.01	-0.02	0.01	43.76	42.97	47.54	AWC			
12%	BAM						WBUY	11.3	0.3	2.7%	7.0	0.28	78	13.3	0.8	5.0	11.64	12.01	12.67	13.83	15.39	-0.51	-0.42	-0.08	15.64	17.81	26.54	BAM			
14%	BANPU						WBUY	8.25	0.1	1.2%	49.6	0.39	407	2.0	0.6	13.6	8.32	8.57	9.19	10.38	11.44	-0.45	-0.44	-0.01	14.33	10.77	22.19	BANPU			
84%	BBL		☺️				SBUY	161	-1	-0.6%	3.2	0.54	519	9.6	0.6	2.8	161.60	160.93	159.09	156.49	149.25	1.42	1.44	-0.02	76.56	79.73	56.61	BBL			
6%	BCH						REDUCE	17.7	-0.4	-2.2%	6.4	0.22	114	35.7	3.6	4.4	18.60	19.41	20.18	20.39	20.15	-0.73	-0.42	-0.32	13.16	27.95	26.43	BCH			
79%	BCP		☺️		☺️		SBUY	31.75	0.5	1.6%	2.8	0.66	87	3.9	0.7	7.2	31.27	30.94	30.92	31.76	31.80	0.14	-0.05	0.18	83.93	67.61	56.39	BCP			
22%	BCPG						WBUY	9.25	0.15	1.6%	3.5	0.59	31	14.9	0.9	4.0	9.32	9.46	9.67	9.79	10.18	-0.19	-0.15	-0.03	14.36	13.02	37.66	BCPG			
92%	BDMS					☺️	BUY	29.75	0.25	0.8%	3.5	0.13	105	37.1	5.0	2.0	29.67	29.64	29.57	29.37	28.60	0.04	0.04	0.01	64.03	56.64	54.00	BDMS			
75%	BEC				☺️		BUY	8.35	0.4	5.0%	4.8	1.65	40	36.4	2.6	2.0	7.98	7.92	8.12	8.87	10.30	-0.11	-0.18	0.08	52.79	34.10	54.67	BEC			
21%	BEM						REDUCE	8.65	0	0.0%	16.8	0.36	145	46.4	3.5	1.4	8.80	8.85	8.89	9.05	9.09	-0.04	-0.01	-0.02	41.64	53.03	39.94	BEM			
18%	BGRIM						SELL	37.25	0.25	0.7%	3.9	0.49	145	N/A	3.2	0.2	38.23	38.62	38.91	39.05	38.30	-0.25	-0.07	-0.18	46.98	58.08	38.19	BGRIM			
93%	BH		☺️				SBUY	246	-3	-1.2%	0.6	0.33	155	34.2	9.3	1.4	245.81	244.31	238.81	227.55	213.33	3.56	3.76	-0.20	57.55	57.21	60.10	BH			
18%	BLA						WBUY	25.25	0.25	1.0%	0.3	0.08	8	13.5	0.9	2.4	25.63	26.28	27.29	28.68	31.05	-0.81	-0.63	-0.18	13.56	19.74	30.42	BLA			
37%	BTS						ACCUMULATE	7.55	0	0.0%	9.7	0.36	74	34.6	1.6	4.1	7.64	7.68	7.63	7.74	8.11	0.03	0.06	-0.03	33.23	51.57	46.18	BTS			
87%	BYD			☺️			TBUY	8.9	0.6	7.2%	24.3	1.70	211	N/A	2.9	N/A	8.38	8.18	8.31	9.64	10.71	0.01	-0.13	0.14	74.53	57.67	59.23	BYD			
14%	CBG						SELL	71.25	0.75	1.1%	5.5	0.66	392	37.3	6.4	2.1	73.28	74.41	79.11	88.58	95.74	-2.96	-3.25	0.28	26.96	29.68	32.05	CBG			
15%	CENEL						SELL	52	-2	-3.7%	1.8	0.80	93	68.1	3.8	N/A	53.93	54.46	54.82	54.14	50.36	-0.33	-0.09	-0.25	44.53	60.58	35.17	CENEL			
5%	CHG						WBUY	3.16	-0.06	-1.9%	33.6	0.76	106	21.3	4.6	5.0	3.29	3.37	3.49	3.61	3.66	-0.10	-0.07	-0.03	13.59	18.06	24.23	CHG			
23%	CK						SELL	19.8	-1.7	-7.9%	12.4	1.43	248	32.9	1.5	1.2	21.15	21.31	21.16	21.39	21.67	0.08	0.22	-0.14	53.35	72.42	34.33	CK			
10%	CKP						WBUY	3.64	-0.08	-2.2%	3.4	0.65	12	13.2	1.1	2.3	3.73	3.77	3.88	4.13	4.53	-0.07	-0.07	-0.01	20.87	24.25	27.59	CKP			
68%	COM7						BUY	27.75	0	0.0%	4.1	0.35	112	21.2	8.2	2.7	27.64	27.35	27.66	29.33	31.34	-0.05	-0.28	0.23	76.10	64.78	50.06	COM7			
55%	CPALL						HOLD	64.25	-0.5	-0.8%	22.8	0.78	1,470	41.7	5.6	1.2	65.19	65.10	64.30	64.01	63.56	0.59	0.73	-0.14	56.46	72.88	50.07	CPALL			
19%	CPF						REDUCE	19.9	-0.1	-0.5%	5.7	0.40	112	19.9	0.7	3.8	20.11	20.25	20.61	21.70	23.20	-0.24	-0.23	-0.01	24.94	26.23	30.42	CPF			
92%	CPN				☺️		BUY	70	0	0.0%	2.3	0.48	164	29.1	3.8	1.6	69.99	69.83	69.47	69.31	67.60	0.28	0.26	0.02	65.83	62.14	53.80	CPN			
76%	CRC				☺️		BUY	45.5	0.25	0.6%	3.7	0.46	170	38.0	4.4	1.1	45.67	45.52	45.10	44.50	42.57	0.33	0.32	0.00	66.32	69.49	53.64	CRC			
43%	DELTA						REDUCE	80.75	-1	-1.2%	7.3	0.46	594	63.0	17.6	0.5	79.71	80.32	85.14	87.83	76.38	-3.32	-4.07	0.75	36.82	30.20	42.72	DELTA			
87%	DOHOME			☺️			TBUY	14.3	-0.2	-1.4%	2.5	0.31	36	78.2	3.8	0.1	14.31	14.12	13.95	13.82	14.21	0.17	0.09	0.08	78.57	72.87	56.98	DOHOME			
16%	EA						REDUCE	66.25	-0.75	-1.1%	5.1	0.65	341	29.2	6.4	0.5	67.13	67.87	70.35	76.65	82.24	-1.71	-1.79	0.09	28.24	25.49	31.86	EA			
24%	EGCO						REDUCE	149	3	2.1%	0.4	0.46	64	28.7	0.6	4.5	150.44	152.45	155.16	160.53	166.82	-2.19	-1.54	-0.66	21.91	28.01	37.11	EGCO			
16%	EPG						WBUY	7.15	0.05	0.7%	0.5	0.34	4	17.1	1.7	4.7	7.27	7.43	7.70	8.24	9.00	-0.21	-0.17	-0.04	9.92	14.51	32.35	EPG			
84%	ESSO		☺️		☺️		SBUY	8.85	0.05	0.6%	5.9	0.39	52	6.9	1.1	9.1	8.74	8.66	8.67	9.20	10.05	0.02	-0.03	0.05	74.45	58.03	56.52	ESSO			
52%	FORTH						BUY	29.25	1	3.5%	0.9	0.74	25	34.1	12.6	1.8	28.95	28.96	30.02	33.71	36.87	-0.57	-0.77	0.20	59.66	49.09	45.38	FORTH			
70%	GLOBAL		☺️				SBUY	18.2	-0.4	-2.2%	4.6	0.32	85	29.0	4.1	1.3	18.28	18.05	17.93	18.46	18.92	0.18	0.07	0.11	78.97	74.38	54.41	GLOBAL			
13%	GPSC						SELL	59.5	0.5	0.8%	3.5	0.45	208	98.1	1.6	0.9	61.33	62.57	64.26	66.57	68.01	-1.34	-0.93	-0.40	24.05	29.00	28.64	GPSC			
13%	GULF						SELL	48.25	0.25	0.5%	39.4	1.37	1,874	49.3	5.1	1.3	50.06	50.88	51.63	52.27	51.47	-0.66	-0.32	-0.34	34.45	42.54	31.19	GULF			
19%	GUNKUL						WBUY	3.52	0.1	2.9%	36.4	0.60	128	10.3	2.1	3.5	3.62	3.70	3.82	4.14	4.65	-0.09	-0.07	-0.02	27.6	32.2	36.02	GUNKUL			
5%	HANA						WBUY	37	-3	-7.5%	11.6	1.31	438	15.3	1.4	2.5	39.47	40.69	43.66	48.38	49.94	-2.08	-1.97	-0.11	7.39	11.81	23.87	HANA			
85%	HMPRO		☺️				SBUY	14.4	-0.1	-0.7%	4.5	0.27	65	30.2	7.4	2.6	14.47	14.38	14.26	14.34	14.38	0.11	0.09	0.02	84.56	83.73	54.48	HMPRO			
28%	INTUCH						WBUY	73.25	0.75	1.0%	2.1	0.40	156	21.8	6.8	6.5	74.80	7													

TradeMap 6.0 | Quantamental Strategy | SET100I Constituents 1H23

Tuesday, May 16, 2023 12:37 PM

All data updated to close of morning/afternoon session *

Bulls = 31 Boars = 21 Bears = 48

MarTA Score	Stock	Thematic Believability Scan					Action	Close (Bt)	Change	Chg (%)	Volume (m)	Vol/5DAvg (x)	Turnover (Bt m)	Valuation Metrics			Exponential Moving Average					MACD	Signal	MACDH	Slow Stochastic		RSI	Stock
		Value	Growth	Turnaround	Dividend	Specialty								P/E	P/B	D/P	5D	10D	25D	75D	200D				%K	%D		
85%	KTC					☹	BUY	55.75	-0.75	-1.3%	1.5	0.34	83	20.2	4.7	2.0	55.61	55.01	54.56	55.51	57.22	0.50	0.24	0.26	81.85	71.51	56.12	KTC
15%	LH						WBUY	8.85	0.05	0.6%	26.7	0.40	236	13.6	2.0	6.8	9.00	9.21	9.47	9.61	9.42	-0.23	-0.16	-0.07	9.78	14.43	23.48	LH
6%	MEGA						WBUY	38.75	-2.25	-5.5%	3.3	1.83	130	17.2	4.1	3.9	40.41	40.90	41.75	44.02	45.83	-0.60	-0.47	-0.13	27.51	32.52	28.38	MEGA
72%	MINT					☺	BUY	32.5	-0.25	-0.8%	3.9	0.33	125	24.5	2.2	0.8	32.78	32.66	32.31	32.26	31.95	0.31	0.33	-0.02	64.41	70.41	52.31	MINT
82%	MTC	☺					SBUY	38.25	-0.25	-0.6%	7.6	0.34	292	17.1	2.7	2.5	38.28	37.57	36.36	35.98	38.92	0.98	0.82	0.17	77.17	73.31	61.29	MTC
83%	NEX		☺				BUY	13.6	0.8	6.3%	25.9	1.30	351	50.6	6.7	N/A	12.07	11.67	12.11	14.00	15.64	-0.17	-0.52	0.34	52.24	31.49	61.27	NEX
41%	ONEE						ACCUMULATE	5.05	0.29	6.1%	23.5	1.65	118	21.0	1.6	5.9	4.96	5.05	5.38	6.36	7.85	-0.22	-0.22	0.01	19.1	14.11	38.28	ONEE
94%	OR					☺	BUY	22.8	0.2	0.9%	6.8	0.24	156	28.6	2.5	2.2	22.72	22.54	22.13	22.17	23.46	0.32	0.30	0.02	75.36	74.71	61.28	OR
16%	ORI						WBUY	11.1	-0.1	-0.9%	7.4	1.46	82	7.3	1.5	6.4	11.22	11.35	11.55	11.62	11.24	-0.17	-0.13	-0.04	22.24	29.67	36.62	ORI
99%	OSP					☺	BUY	30.75	0.25	0.8%	2.7	0.29	84	46.7	4.8	3.0	30.61	30.22	29.93	29.94	30.25	0.35	0.19	0.16	77.61	77.34	57.87	OSP
88%	PLANB					☺	BUY	8.75	-0.05	-0.6%	2.5	0.19	22	51.5	4.8	0.8	8.75	8.65	8.56	8.55	8.10	0.10	0.06	0.04	83.57	80.06	54.86	PLANB
15%	PSL						WBUY	11.7	0.1	0.9%	0.6	0.21	7	5.0	1.1	15.1	11.82	12.06	12.73	13.88	15.02	-0.48	-0.48	0.00	7.65	10.78	29.35	PSL
44%	PTG						SWITCH	13.5	0.1	0.7%	4.7	0.30	63	21.3	2.7	3.0	13.66	13.68	13.65	13.79	14.19	0.03	0.06	-0.03	59.12	67.55	47.06	PTG
90%	PTT	☺				☺	SBUY	32.25	0	0.0%	28.1	0.65	906	9.9	0.9	6.2	32.08	31.77	31.46	31.79	33.29	0.30	0.19	0.11	85.7	77.02	62.62	PTT
47%	PTTEP						ACCUMULATE	148.5	4	2.8%	4.7	0.72	696	7.2	1.2	6.4	147.27	148.32	150.56	155.44	158.69	-1.84	-1.73	-0.11	28.1	25.8	45.73	PTTEP
5%	PTTGC						SELL	38.5	-0.75	-1.9%	18.4	0.93	711	N/A	0.6	2.6	39.91	40.68	42.09	44.64	46.57	-1.00	-0.82	-0.18	18.98	30.39	25.32	PTTGC
33%	QH						ACCUMULATE	2.34	-0.02	-0.8%	7.5	0.54	18	10.5	0.9	5.9	2.35	2.36	2.38	2.37	2.31	-0.02	-0.02	0.00	30.96	33.36	42.25	QH
22%	RATCH						WBUY	37.5	0	0.0%	1.7	0.59	65	14.4	0.8	4.3	37.94	38.10	38.36	39.51	40.60	-0.17	-0.12	-0.05	41.39	46.43	38.53	RATCH
26%	RBF						SELL	10.6	-0.3	-2.8%	2.0	0.44	21	46.8	5.0	0.9	10.75	10.71	10.88	11.67	12.85	-0.07	-0.12	0.06	63.27	61.25	44.6	RBF
34%	RCL						ACCUMULATE	24.6	0.1	0.4%	0.7	0.26	18	1.2	0.5	28.6	24.58	24.74	25.63	27.77	31.23	-0.57	-0.66	0.09	31.12	27.83	39.86	RCL
82%	SABUY	☺					SBUY	11.3	0.1	0.9%	5.5	0.45	61	13.2	1.9	1.4	11.29	11.12	11.02	11.51	13.39	0.15	0.08	0.07	84.56	80.61	54.02	SABUY
40%	SAWAD						SWITCH	56.25	-3.25	-5.5%	12.5	0.92	713	18.3	3.2	3.0	58.32	57.93	56.39	53.99	52.54	1.12	1.23	-0.10	71.25	78.91	50.04	SAWAD
62%	SCB						BUY	104.5	-1.5	-1.4%	10.3	0.81	1,087	9.5	0.8	6.3	105.43	105.10	104.12	103.83	105.65	0.77	0.80	-0.03	72.13	78.35	51.75	SCB
95%	SCC					☺	BUY	336	3	0.9%	0.6	0.43	217	18.7	1.1	2.4	333.71	329.33	322.94	325.76	338.49	5.87	4.78	1.09	92.73	89.56	67.06	SCC
30%	SCGP						REDUCE	44	0	0.0%	0.6	0.19	27	35.2	1.9	1.4	44.20	44.27	44.82	48.02	51.83	-0.23	-0.27	0.04	60.16	63.55	41.97	SCGP
8%	SINGER						SELL	11.5	0.6	5.5%	18.8	0.58	210	N/A	0.5	5.2	12.29	12.98	14.66	19.54	28.26	-1.17	-1.09	-0.07	24.42	22.79	28.85	SINGER
23%	SIRI						WBUY	1.74	-0.01	-0.6%	301.5	0.99	534	6.5	0.7	8.3	1.82	1.85	1.84	1.79	1.60	0.00	0.02	-0.02	48.14	65.52	38.48	SIRI
13%	SJWD						SELL	17.1	-1.2	-6.6%	4.8	1.84	83	65.7	1.5	2.4	18.08	18.31	18.65	19.29	18.93	-0.25	-0.18	-0.07	44.26	52.65	32.31	SJWD
15%	SPALI						WBUY	20.7	-0.4	-1.9%	1.6	0.35	33	5.1	0.9	6.9	20.99	21.16	21.60	22.29	22.13	-0.32	-0.31	-0.01	16.38	20.65	34.87	SPALI
8%	SPRC						WBUY	8.9	-0.05	-0.6%	3.5	0.32	31	10.8	1.0	12.4	9.09	9.34	9.82	10.44	10.82	-0.38	-0.33	-0.04	8.26	10.22	26.84	SPRC
10%	STA						WBUY	18.6	0.1	0.5%	1.7	0.28	32	8.0	0.6	10.8	19.00	19.45	20.40	21.37	22.18	-0.71	-0.65	-0.06	11.84	13.09	31.85	STA
16%	STGT						SELL	9	0.05	0.6%	1.6	0.36	14	35.0	0.7	8.4	9.10	9.21	9.53	10.13	12.69	-0.22	-0.22	0.00	15.02	19.28	37.27	STGT
100%	TCAP	☺				☺	SBUY	47	0.75	1.6%	2.9	1.17	135	8.4	0.7	6.7	46.28	45.72	45.01	44.05	42.36	0.61	0.42	0.19	86.02	78.2	65.53	TCAP
38%	THANI						SWITCH	3.64	0.02	0.6%	2.3	0.19	8	11.7	1.7	4.7	3.64	3.64	3.67	3.81	4.01	-0.02	-0.02	0.00	50.03	46.19	46.74	THANI
88%	THG					☺	TBUY	68.5	0.5	0.7%	0.8	0.63	54	44.8	5.7	1.3	68.17	68.01	68.04	68.31	66.21	0.05	-0.05	0.10	69.76	58.8	57.13	THG
100%	TIDLOR	☺					SBUY	26	0.25	1.0%	16.2	0.46	424	19.8	2.7	1.0	25.35	24.46	23.46	23.52	24.87	0.91	0.60	0.32	79.9	69.18	70.12	TIDLOR
85%	TIPH					☺	BUY	42.25	0	0.0%	0.2	0.19	6	21.4	2.6	6.0	41.78	41.15	41.08	43.95	48.65	0.33	0.00	0.33	88.65	75.75	57.19	TIPH
48%	TISCO						ACCUMULATE	93.75	0	0.0%	1.3	0.35	120	10.4	1.7	8.3	93.09	92.92	94.69	97.69	97.31	-1.03	-1.53	0.50	63.93	40.67	44.09	TISCO
21%	TOP						WBUY	46.75	0	0.0%	3.7	0.64	174	3.5	0.7	7.9	47.02	47.34	48.69	51.42	53.10	-0.91	-1.01	0.10	42.67	37.84	33.82	TOP
18%	TQM						REDUCE	28	-1	-3.4%	0.2	0.16	6	21.5	6.8	4.1	28.34	28.18	29.27	33.34	38.05	-0.53	-0.85	0.32	57.67	45.29	41.28	TQM
13%	TRUE						SELL	7.2	0.15	2.1%	46.9	0.42	336	N/A	2.4	N/A	7.47	7.68	7.91	8.00	7.85	-0.20	-0.11	-0.08	25.65	37.65	34.21	TRUE
68%	TTB						BUY	1.47	-0.02	-1.3%	284.7	0.93	421	9.4	0.6	4.9	1.49	1.48	1.46	1.42	1.37	0.02	0.02	0.00	65.6	75.27	52.88	TTB
94%	TU	☺				☺	SBUY	14.9	0	0.0%	9.0	0.31	134	10.6	0.8	5.8	14.84	14.61	14.33	14.87	16.04	0.28	0.21	0.07	89.25	85.56	63.79	TU
10%	VGI						SELL	3.1	-0.02	-0.6%	7.9	0.26	25	232.8	1.2	1.1	3.15	3.24	3.50	3.92	4.29	-0.19	-0.19	0.00	11.92	14.57	22.79	VGI
38%	WHA						ACCUMULATE	4.26	-0.12	-2.7%	42.1	0.70	182	16.7	2.0	3.8	4.39	4.43	4.40	4.21	3.91	0.01	0.03	-0.03	36.68	53.49	42.05	WHA

SOURCE: Aspen Graphics, Market Trend Analytics