



Market Timing		16 June 2023
Stock picks : - Stocks to monitor : BH, BLA, WARRIX		Technical analyst เปรมสุข ชลทนานาถิษฐ์ Technical analyst ชญาเดช หลีทศรัตน์
Support: 1550, 1540, 1520 Resistance: 1565, 1575, 1585		

ไม่ทำจุดสูงระยะสั้นใหม่ แต่ยังอยู่เหนือกลุ่มเส้นเฉลี่ย



SET ปรับตัวขึ้นไปทำจุดสูงสุดของวันอยู่ที่ 1566.14(+4.99) ก่อนจะอ่อนแรงถอยลงมาทำจุดต่ำสุดของวันอยู่ที่ 1555.54(-5.61) ในขณะที่ ปิดตลาดอยู่ที่ระดับ 1557.71 จุด ลดลง 3.44 จุด หรือ -0.08%

มุมมองเทคนิควันนี้: วันนี้ SET ทำจุดสูงและจุดต่ำที่อ่อนตัวกว่าวันก่อน แต่ยังคงอยู่เหนือเส้นเฉลี่ย 5 วัน ด้าน MACD ยืนเหนือ Signal line แต่ชะลอตัวอัตรารายตัว ส่วน RSI ย่อตัวลงเล็กน้อย ทำให้มอง SET น่าจะผันผวน โดยมีแนวรับแถว 1550 และ 1540 ซึ่งน่าจะปิดเหนือแนวรับแรก เพื่อรักษาการเคลื่อนไหวเหนือกลุ่มเส้นเฉลี่ย ส่วนแนวต้านจะอยู่แถว 1565 และ 1575

ทิศทางตลาดในภาพหลัก: ผลกระทบของการระบาดของโควิด กัดกิน SET ชะลอตัวถดถอยลึกลงไปทำจุดต่ำแถว 969(มี.ค. 63) ก่อนเกิดการฟื้นตัวขึ้นแรงๆ 1 ระลอก โดยเดินทางขึ้นไปทำจุดสูงแถว 1455(มี.ย. 63) แล้วชะลอตัวลงมาอีกครั้ง โดยถอยลงมาแถว 1187(ต.ค. 63) ทำจุดต่ำที่ยกตัวสูงขึ้น ก่อนพลิกตัวผ่านด่าน 1455 สร้างสัญญาณกลับตัวที่ดี แม้ว่าจะมีการผันผวนระหว่างทาง แต่ก็เดินทางทำจุดสูงที่ยกตัวขึ้นต่อเนื่อง จนขึ้นไปทำจุดสูงแถว 1718(ก.พ. 65) ก่อนส่งสัญญาณอ่อนแรง โดยถดถอยลึกลงมาแถว 1580 และติดตัวกลับแรงขึ้นอีกครั้ง อย่างไรก็ตาม SET ไม่สามารถทำจุดสูงขึ้นใหม่ โดยปรับตัวขึ้นไปได้แค่แถว 1708

หลังจากนั้น SET ชะลอตัวได้กลุ่มเส้นเฉลี่ยมาแถวจุดต่ำ 1580 แล้วติดตัวไปแค่แถว 1664 ทำจุดสูงที่ต่ำลง ก่อนถดถอยลึกลงมาแถว 1517 ขณะที่ MACD เกิด Divergence เขิงบวก หนุนตลาดฟื้นตัวเหนือกลุ่มเส้นค่าเฉลี่ยขึ้นไปแถว 1672 แต่ MACD เตือน Divergence เขิงลบ และถอยลงใต้ Signal line กัดกินตลาดลงมาตั้งฐาน W บริเวณ 1550 ก่อนติดตัวกลับ และไต่ระดับผ่านจุดสูง 1672 ขึ้นไปแถว 1695 แล้วเริ่มแกว่งออกข้าง ขณะที่ MACD ถอยลงใต้ Signal line ให้สัญญาณอ่อนแรง ทำให้ SET ถดถอยลงใต้กลุ่มเส้นเฉลี่ย และหลุดเส้นแนว low to low พร้อม MACD ถอยลงสู่แดนลบ กัดกินให้ SET ถอยลงมาแถวฐานจุดต่ำเก่า 1517 ก่อนติดตัวขึ้นมาติดเส้นกอดและเส้นเฉลี่ยแถว 1615 แล้วอ่อนตัวลงมาอีกครั้ง แม้ว่าจะมีแรงติดตัวระหว่างถดถอย แต่ก็ไม่ผ่านด่านเส้นกอดให้ภาพจุดสูงที่ต่ำลง และท้ายสุดได้ถดถอยทำจุดต่ำใหม่ระหว่างช้อขายแถว 1491 แต่ยังคงติดตัวขึ้นปิดเหนือ 1500 ขณะที่ MACD มี Divergence เขิงบวก ช่วยรักษาโอกาสฟื้นตัว ซึ่ง SET ก็ติดตัวขึ้นมาแถวตัวแถวเส้นเฉลี่ย 5 วัน ก่อนเริ่มมีแรงยกตัวผ่านแนวเส้นกอดระยะสั้น 1550 ขึ้นมา และยืนเหนือกลุ่มเส้นเฉลี่ย ด้าน MACD ยกตัวเข้าหาเส้นศูนย์ ให้ภาพในทางบวกมากขึ้น

โดยสรุป SET ชะลอตัวมาแถวฐานจุดต่ำ 1518 ก่อนติดตัวขึ้นไปแถว 1615 แล้วถอยลงมาใกล้ 1500 ก่อนติดตัวขึ้นไปแถว 1575 แล้วพักตัวมาแถว 1490 ก่อนติดตัวผ่านเส้นกอดขึ้นมา ดังนั้น มอง SET มีโอกาสแกว่งตัวทดสอบแนวต้านถัดไปแถว 1575, 1600 และ 1615 ส่วนแนวรับจะอยู่แถว 1540, 1520 และ 1500

Disclaimers: The information, statements, forecasts and projections contained herein, including any expression of opinion, are based upon sourced believed to be reliable but their accuracy completeness or correctness are not guaranteed. Expressions of opinion herein were arrived at after due and careful consideration and they were based upon the best information then known to us, and in our opinion are fair and reasonable in the circumstances prevailing at the time. Expressions of opinion contained herein are subject to change without notice. Kasikorn Securities Public Company Limited also may be the issuer of structured notes on the securities which are the constituents of SET50 index.



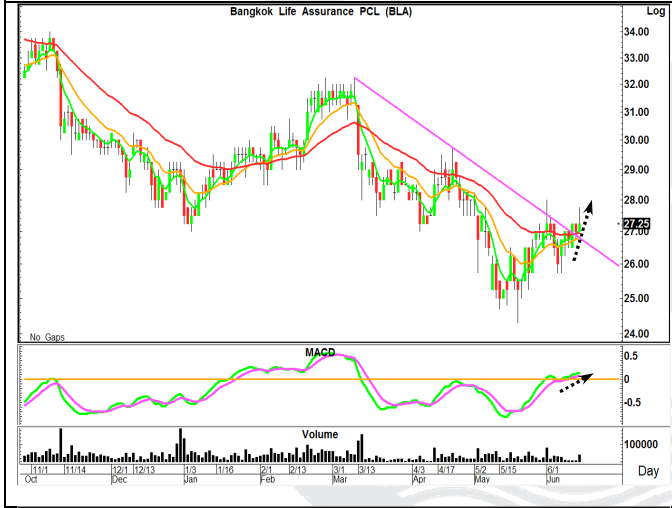
Stocks to monitor



BH ราคาไต่ระดับขึ้นไปที่ 256 แล้วพักตัวลงมาแถว 220 ก่อนติดตัวกลับขึ้น และแกว่งตัวออกข้าง เพาะแกว่งกลุ่มเส้นเฉลี่ย ด้าน MACD แกว่งตัวเหนือ Signal line เข้าหาเส้นศูนย์ มีแนวโน้มกลับขึ้นแดนบวก สนับสนุนโอกาสที่ราคาจะผ่านจุดสูงระยะสั้น เพื่อติดตัวรอบสั้นๆขึ้นได้

แนวรับ : 231 +/-
แนวต้าน : 238 & 245 & 255

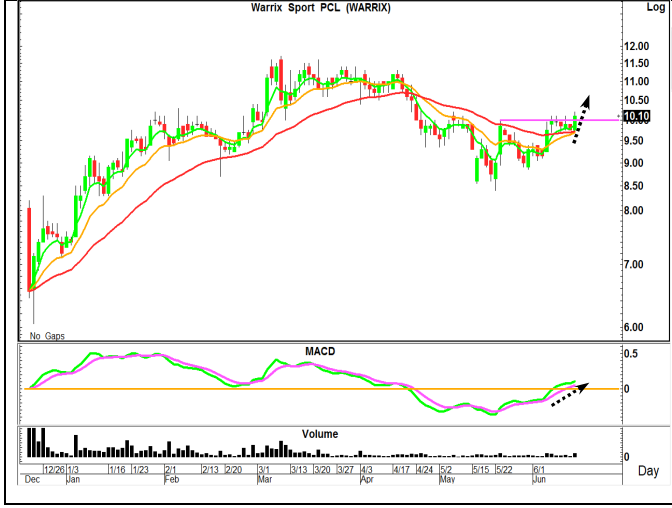
คำแนะนำ- ซื้อเล่นรอบ และรับเพิ่มหากย่อมาแถว 231 โดยมีแนวรอแบ่งขายทำกำไรอยู่แถว 245 และ 255 ขณะที่ ใช้การถดถอยหลุด 227 เป็น stop loss



BLA ราคาถดถอยลงมาแถว 24.3 ก่อนติดตัวทดสอบเส้นกค แล้วแกว่งออกข้าง ล้ำสุดยกตัวผ่านเส้นกค และยืนเหนือกลุ่มเส้นค่าเฉลี่ย ด้วย Vo. เพิ่มขึ้น ด้าน MACD แกว่งตัวเหนือ Signal line อยู่ในแดนบวก สนับสนุนโอกาสที่ราคาจะมีแรงแกว่งตัวเหนือเส้นเฉลี่ยขึ้นต่อ

แนวรับ : 26.5 +/-
แนวต้าน : 27.75 & 28.75 & 29.75

คำแนะนำ- ซื้อเล่นรอบ และรับเพิ่มหากย่อมาแถว 26.5 โดยมีแนวรอแบ่งขายทำกำไรอยู่แถว 28.75 และ 29.75 ขณะที่ ใช้การถดถอยหลุด 25.75 เป็น stop loss



WARRIX ราคาไต่ระดับไปแถว 11.7 ก่อนชะลอตัวถดถอยลงมาที่ 8.4 แล้วติดตัวมาแถว 10 ก่อนแกว่งออกข้าง เกาะแกว่งกลุ่มเส้นเฉลี่ย ล้ำสุดทำจุดสูงระยะสั้น ด้วย Vol. เพิ่มขึ้น ด้าน MACD แกว่งตัวเหนือ Signal line ขึ้นยืนแดนบวก มีสิทธิหนุนราคามีแรงแกว่งตัวขึ้นได้ต่อ

แนวรับ : 9.85 +/-
แนวต้าน : 10.3 & 10.6 & 11.1

คำแนะนำ- ซื้อเก็งกำไร และรับเพิ่มหากย่อมาแถว 9.85 โดยมีแนวรอแบ่งขายทำกำไรอยู่แถว 10.6 และ 11.1 ขณะที่ ใช้การถดถอยหลุด 9.7 เป็น stop loss

** หุ่นแนะนำ ใน Stocks to monitor หมายถึง ให้ ซื้อ หรือ ขาย ส่วนแรก 50% ที่ราคาเปิด, สำหรับส่วนที่เหลืออีก 50% ให้กินไว้เพื่อเข้า ซื้อ หรือ ขาย เมื่อมาถึงเป้าหมายแนวรับหรือแนวต้านที่ให้ โดยเราจะติดตามหุ้นที่แนะนำไปอีก 3 วันทำการ ซึ่งติดตามได้ในรายงานวิเคราะห์หน้าถัดไป **

Disclaimer: The information, statements, forecasts and projections contained herein, including any expression of opinion, are based upon sources believed to be reliable, but their accuracy completeness or correctness are not guaranteed. Expressions of opinion herein were arrived at after due and careful consideration. They were based upon the best information then known to us and in our opinion were fair and reasonable in the circumstances prevailing at the time. Expressions of opinion contained herein are subject to change without notice. Kasikorn Securities Public Company Limited may also be the issuer of structured notes on securities that are constituents of the SET50 index.



Recommendation Update

Stock picks (Follow-Up)

Stock	Cost	Last	Position
-	-	-	-

Stocks to monitor (Follow-Up)

Stock	Cost	Last	Position
IVL*	33.5	34.5	ติดตามเป็นวันสุดท้าย โดยนำได้แบ่งขายทำกำไรไปบ้าง หลังราคาเข้าทดสอบเป้าแรก 35.25 สำหรับส่วนที่เหลือ นำถือลุ้นขายแถว 36.5 และ 37.5 ในขณะที่ ปริมาณใช้การถดถอยหลุด 34 ปิดขายรักษากำไร
HMPRO*	14	13.9	ติดตามเป็นวันสุดท้าย โดยราคาแกว่งตัวอยู่ในกรอบที่ให้ นำถือลุ้นแบ่งขายทำกำไรแถว 14.6 และ 15.2 ในขณะที่ ปริมาณใช้การถดถอยหลุด 13.5 เป็น stop loss
NETBAY*	23.7, 23.2 (23.45)	22.4	ติดตามเป็นวันสุดท้าย โดยราคาอ่อนแรงถดถอยแนวรับเพิ่ม 23.2 ลงมา และเกิดสัญญาณยอม stop loss ตอนราคาถดถอยหลุด 22.7 ระหว่างการซื้อขายเมื่อวานนี้
CPALL	64.25	64.25	ราคาแกว่งตัวอยู่ในกรอบที่ให้ นำถือลุ้นแบ่งขายทำกำไรแถว 66.75 และ 69 โดยมีบริเวณ 62.75 เป็นแนวรอเข้ารับเพิ่ม ในขณะที่ ใช้การถดถอยหลุด 61.5 เป็น stop loss
GPSC	61	60	ราคาย่อตัวลงมาบ้าง ยังนำถือลุ้นแบ่งขายทำกำไรแถว 63.5 และ 66.25 โดยมีบริเวณ 59.75 เป็นแนวรอเข้ารับเพิ่ม ในขณะที่ ใช้การถดถอยหลุด 58.75 เป็น stop loss
SVI	8.7	8.7	ราคาแกว่งตัวอยู่ในกรอบที่ให้ นำถือลุ้นแบ่งขายทำกำไรแถว 9.15 และ 9.55 โดยมีบริเวณ 8.5 เป็นแนวรอเข้ารับเพิ่ม ในขณะที่ ใช้การถดถอยหลุด 8.35 เป็น stop loss
SCGP*	40.25, 39.5 (39.87)	39.5	ราคาย่อตัวมาแถวแนวรับเพิ่ม 39.5 คงใช้การถดถอยหลุด 38.75 เป็น stop loss แต่หากยังไม่หลุดแนวดังกล่าว นำมีแรงดีดตัวกลับ โดยปรับเป้ารอขายเป็นแถว 41.75 และ 43.5
MEGA*	40.5, 39.5 (40)	39.5	ราคาย่อตัวมาแถวแนวรับเพิ่ม 39.5 คงใช้การถดถอยหลุด 38.5 เป็น stop loss แต่หากยังไม่หลุดแนวดังกล่าว นำมีแรงดีดตัวกลับ โดยปรับเป้ารอขายเป็นแถว 42 และ 43.5
VGI*	3.4, 3.32 (3.36)	3.3	ราคาอ่อนแรงหลุดแนวรับเพิ่ม 3.32 ลงมา คงใช้การถดถอยหลุด 3.26 เป็น stop loss แต่หากยังไม่หลุดแนวดังกล่าว นำมีแรงดีดตัวกลับ โดยปรับเป้ารอขายเป็นแถว 3.52 และ 3.68

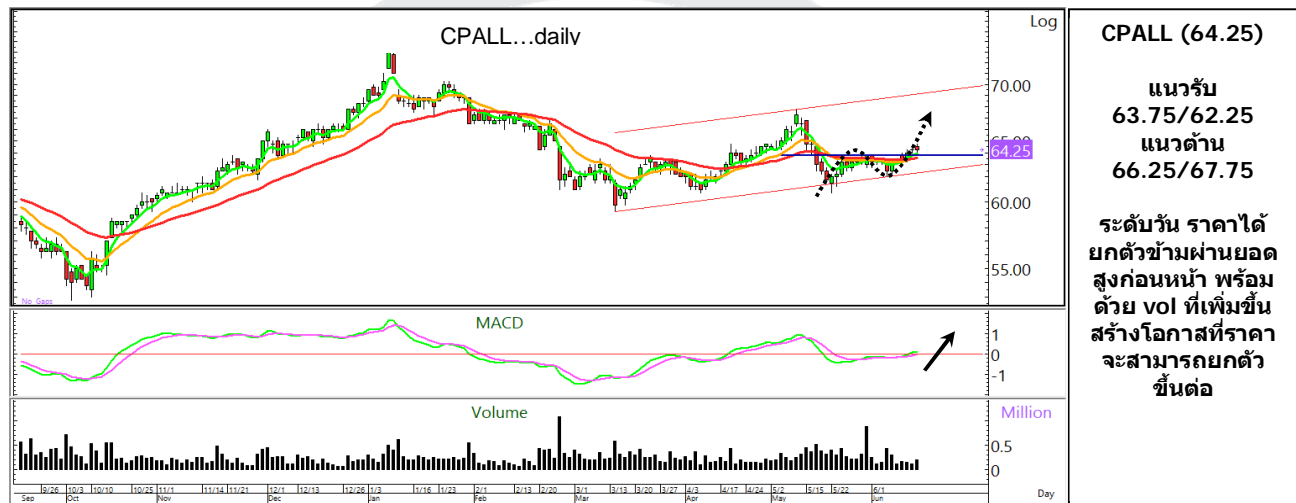
จุดขาย และ แนว stop loss จะ update ให้วันต่อวัน โดยลูกค้าสามารถติดตามได้ในตาราง recommendation update โดยหุ้น Stocks to monitor จะติดตามให้อีก 3 วันทำการ หลังแนะนำ โดยกรอบในรายงานควรใช้ในช่วง 5 ททำการ หากไม่ถึงเป้า นำขายออกไปก่อน ส่วนตัวหุ้นที่เลือกเป็น Stock Picks จะติดตาม update ต่อเนื่อง จนกว่าจะให้ปิดสถานะขายทำกำไร หรือ ยอมตัดขาดทุน ชื่อหุ้นที่มีเครื่องหมาย * หมายถึง หุ้นที่เริ่มติดตาม หรือมีการเปลี่ยนแปลงมุมมอง หรือ แนวรับและแนวต้าน ต่างไปจากรีก่อนหน้า



Most Active Value

Stock	Support	Resistance	Recommend
DELTA (111.5)	109.5/103.5	115.5/126	ระดับวัน ราคาได้ยกตัวขึ้นท่าแห่งเขียว พร้อมด้วย vol ที่เพิ่มขึ้น ด้าน MACD ให้นำหนักบวก อย่างไรก็ตาม ประเมิน ราคายังไม่ผ่าน 115.5 และอาจแกว่งตัวออกด้านข้าง
TIDLOR (24.9)	24.6/24	25.75/26.5	ระดับวัน ราคาได้อ่อนแรงลงหลุดค่าเฉลี่ยหลัก พร้อมด้วย vol ด้าน MACD ให้นำหนักบวก เปิดความเสี่ยงที่ราคาจะเกิดการอ่อนแรงลงต่อ
CPALL (64.25)	63.75/62.25	66.25/67.75	ระดับวัน ราคาได้ยกตัวข้ามผ่านยอดสูงระยะสั้น พร้อมด้วย vol ที่เพิ่มสูงขึ้น ด้าน MACD แกว่งตัวขึ้นเหนือ Signal line ในแดนลบ เข้าสู่แดนบวก สร้างโอกาสที่ราคาจะยกตัวขึ้นต่อ
SAWAD (51)	50.25/48	52/53.5	ระดับวัน ราคาได้ทิ้งตัวลงแรง พร้อมด้วย vol ที่เพิ่มสูงขึ้น ด้าน MACD ให้นำหนักลบ เปิดความเสี่ยงที่ราคาจะเกิดการอ่อนแรงลงต่อ
GULF (45.75)	45/43	47/48.5	ระดับวัน ราคาได้อ่อนแรงลงตามกลุ่มค่าเฉลี่ยที่เรียงตัวในเชิงลบ ด้าน MACD ให้นำหนักลบ เปิดความเสี่ยงที่ราคาจะเกิดการอ่อนแรงลงต่อ

Most Active Value Hilight



Technical analyst: เปรมสุข ชลทานวานิชย์ premsuk.c@kasikornsecurities.com 02-796-0043
 Technical analyst: ชาญเดช หลีทศรัตน์ chandech.l@kasikornsecurities.com 02-796-0040

Disclaimer: The information, statements, forecasts and projections contained herein, including any expression of opinion, are based upon sources believed to be reliable, but their accuracy completeness or correctness are not guaranteed. Expressions of opinion herein were arrived at after due and careful consideration. They were based upon the best information then known to us and in our opinion were fair and reasonable in the circumstances prevailing at the time. Expressions of opinion contained herein are subject to change without notice. Kasikorn Securities Public Company Limited may also be the issuer of structured notes on securities that are constituents of the SET50 index.



Analyst Certification

The views expressed in this research report accurately reflect the personal views of the analyst(s) about the subject security(ies) and subject company(ies); and o part of the compensation of the research analyst(s) was, is, or will be, directly or indirectly, related to the specific recommendations or views expressed in the report.

Investment Ratings

Outperform: Expected total return of 10% or more within a 12-month period

Neutral: Expected total return between -10% and 10% within a 12-month period

Underperform: Expected total return of -10% or worse within a 12-month period

General Disclaimer

This document is prepared by Kasikorn Securities Public Company Limited (“KS”). This document has been prepared for individual clients of KS only and must not, either in whole or in part, be copied, photocopied or duplicated in any form or by any means or distributed to any other person. If you are not the intended recipient you must not use or disclose the information in this research in any way. If you received it in error, please immediately notify KS by return e-mail and delete the document. We do not guarantee the integrity of any e-mails or attached files and are not responsible for any changes made to them by any other person.

This document, including information, data, statements, forecasts, analysis and projections contained herein, including any expression of opinion, is based on public available information or information obtained from sources believed to be reliable, but KS does not make any representation or warranty on, assumes no responsibilities for nor guarantees the accuracy, completeness, correctness or timeliness of such information. KS accepts no obligation to correct or update the information or opinions in it. The statements or expressions of opinion herein were arrived at after due and careful consideration and they were based upon such information or sources then, and in our opinion are fair and reasonable in the circumstances prevailing at the time. The information or expressions of opinion contained herein are subject to change without notice.

Nothing in this document shall be construed as an offer or a solicitation of an offer to buy or sell any securities or products, or to engage in or refrain from engaging in any transaction. In preparing this document, KS did not take into account your specific investment objectives, financial situation or particular needs. This document is for your information only and is not to be taken in substitution for the exercise of your judgment. KS salespeople, traders and other professionals may provide oral or written market commentary or trading strategies to our clients that reflect opinions which are contrary to the opinions expressed in this document. Before making an investment decision on the basis of this document, you should obtain independent financial, legal or other advice and consider the appropriateness of investment in light of your particular investment needs, objectives and financial circumstances. There are risks involved in the investment in securities. KS accepts no liability whatsoever for any direct, indirect, consequential or other loss (including claim for loss of profit) arising from any use of or reliance upon this document and/or further communication given in relation to this document.

Any valuations, opinions, estimates, forecasts, projections, ratings or risk assessments herein constitute a judgment as of the date of this document, and there can be no assurance that future results or events will be consistent with any such valuations, opinions, estimates, forecasts, projections, ratings or risk assessments. Any valuations, opinions, estimates, forecasts, projections, ratings or risk assessments described in this document were based upon a number of estimates and assumptions and are inherently subject to significant uncertainties or contingencies. It can be expected that one or more of the estimates on which the valuations, opinions, estimates, forecasts, projections, ratings or risk assessments were based will not materialize or will vary significantly from actual results. Therefore, the inclusion of the valuations, opinions, estimates, forecasts, projections, ratings or risk assessments described herein is not to be relied upon as a representation and/or warranty by KS (i) that such valuations, opinions, estimates, forecasts, projections, ratings or risk assessments or their underlying assumptions will be achieved, or (ii) that there is an assurance that future results or events will be consistent with any such valuations, opinions, estimates, forecasts, projections, ratings or risk assessments stated therein.

KS along with its affiliates and/or persons associated with it may from time to time have interests in the securities mentioned in this document. KS and its associates, their directors and/or employees may have positions in, and may effect transactions in securities mentioned herein and may also perform or seek to perform broking, investment banking, advisory and other securities services for companies mentioned in this document.

Corporate Governance Report Disclaimer

The disclosure of the survey result of the Thai Institute of Directors Association (“IOD”) regarding corporate governance is made pursuant to the policy of the Office of the Securities and Exchange Commission. The survey of the IOD is based on the information of companies listed on the Stock Exchange of Thailand and the Market of Alternative Investment disclosed to the public and able to be accessed by a general public investor at The Thai Institute of Directors Association (IOD). The result, therefore, is from the perspective of a third party. It is not an evaluation of operation and is not based on inside information.

The survey result is as of the data appearing in the Corporate Governance Report of Thai Listed Companies. As a result, the survey result may be changed after that date. KS does not confirm nor certify the accuracy of such survey result.

Structured Notes and Derivative Warrants Disclaimer

KS may be the issuer of structured notes on these securities.

KS acts as market maker and issuer of Derivative Warrants (“DWs”) on the underlying stocks listed below. Investors should carefully read the details of the DWs in the prospectus before making any investment decisions.

DWs Underlying Stocks: ADVANC, AOT, BAM, BANPU, BBL, BCH, BDMS, BEM, BGRIM, BH, CBG, CHG, CKP, COM7, CPALL, CPF, CPN, CRC, DOHOME, DTAC, EA, EGCO, GLOBAL, GPSC, GULF, GUNKUL, HMPRO, INTUCH, IRPC, IVL, JMART, JMT, KTC, MINT, MTC, OSP, PTG, PTT, PTTEP, PTTGC, RBF, SAWAD, SCB, SCC, SCGP, SET50, SPRC, STA, STEC, STGT, TIDLOR, TISCO, TOP, TRUE, TTB, TU, VGI, WHA.

Disclaimer: The information, statements, forecasts and projections contained herein, including any expression of opinion, are based upon sources believed to be reliable, but their accuracy completeness or correctness are not guaranteed. Expressions of opinion herein were arrived at after due and careful consideration. They were based upon the best information then known to us and in our opinion were fair and reasonable in the circumstances prevailing at the time. Expressions of opinion contained herein are subject to change without notice. Kasikorn Securities Public Company Limited may also be the issuer of structured notes on securities that are constituents of the SET50 index.