

## SET INDEX

## แกว่งตัวออกด้านข้างไร้ปัจจัยหนุน



**SET Index...** ดัชนีแกว่งตัวออกด้านข้าง โดยมีประเด็นอัปเดต ECB มีมติปรับขึ้นอัตราดอกเบี้ย 0.25% ตามคาด ขณะที่ BOJ มีมติคงนโยบายการเงินในการประชุมวันนี้ โดยคงอัตราดอกเบี้ยนโยบายที่ระดับ -0.1% และคงนโยบายควบคุมเส้นอัตราผลตอบแทนพันธบัตร (yield curve control program) รวมทั้งคงอัตราผลตอบแทนพันธบัตรรัฐบาลญี่ปุ่นประเภทอายุ 10 ปีไว้ที่ราวดระดับ 0% ขณะที่ยูบีเอสปรับลดคาดการณ์ตัวเลข GDP ปี 66 ของจีนจะขยายตัวเพียง 5.2% ลดลงจากคาดการณ์เดิมที่ระดับ 5.7% พร้อมปรับลดคาดการณ์ GDP ในปี 67 สู่ระดับ 5% จากระดับ 5.2% อาจเป็น sentiment เชิงลบในช่วงบ่าย ติดตามประเด็นการเมือง รับรองสส.ของกกต.

แนวรับ	1555	1550
แนวต้าน	1570	1576

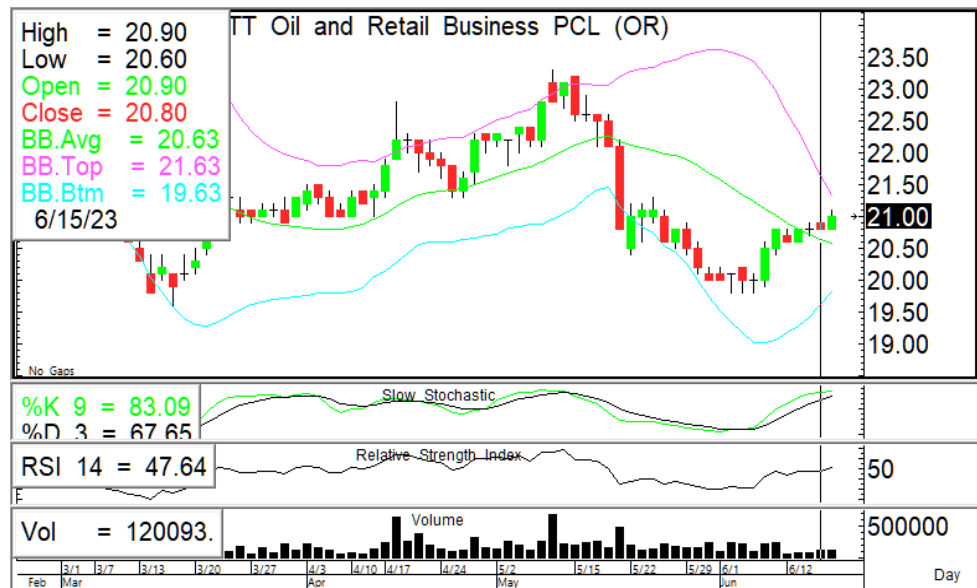
**กลยุทธ์การลงทุน...** ดัชนีแกว่งตัวออกด้านข้าง ระหว่างวันย่อตัวลงให้เน้นยืนที่แนวรับ 1555/1550 แนวต้าน 1570/1576

## ASL Picks

## OR – BBIK

**OR** 21.00 (+0.20 , +0.96%)

**BBIK** 117.00 (+2.50, +2.18%)



ยืนแนวรับกลุ่ม EMA มั่นคง ปรับตัวขึ้นมีแนวต้านที่ 21.10/21.40 แนวรับ 20.80/20.50 หนุนด้วย RSI + Slow sto. ที่ชี้ขึ้น

แกว่งตัวออกด้านข้าง เปิดบวกปรับตัวขึ้นมีโอกาสทดสอบแนวต้าน 121/124 แนวรับ 116/113.50 หนุนด้วย RSI ที่เริ่มชี้ขึ้น

แนวรับ	แนวต้าน	ตัดขาดทุน
20.80	20.50	21.10
21.40	20.50	

แนวรับ	แนวต้าน	ตัดขาดทุน
116.00	113.50	121.00
124.00	113.50	

## S50M23

## Trading ในกรอบ 945-950



**🎯 ภาพทางเทคนิค** ราคาเปิดบวก มีแรงขายย่อตัวลงระหว่างวันเน้นยืนที่แนวรับ 945/9440 ไม่ควรต่ำกว่า แนวต้าน 950/599

**🎯 กลยุทธ์:** Trading ในกรอบ 945-950

**แนวรับ**

**แนวต้าน**

**Trading**

945

940

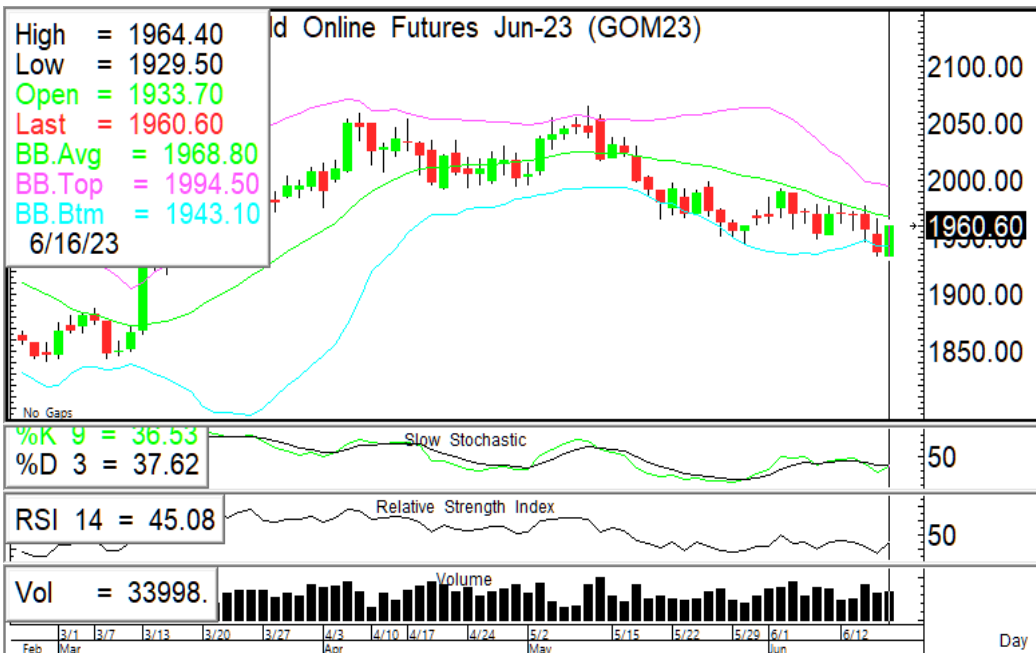
950

955

945-950

## GOM23

## Trading ในกรอบ 1930-1980



**🎯 ภาพทางเทคนิค** ราคาปรับตัวลงมาที่โซนแนวรับ 1930 แล้วมีแรงซื้อกลับ มีโอกาสแกว่งตัวในกรอบ 1930-1980

**🎯 กลยุทธ์:** Trading ในกรอบ 1930-1980 (แนวรับ 1945/1930 แนวต้าน 1970/1980)

**แนวรับ**

**แนวต้าน**

**กรอบพิจารณา**

1945

1930

1970

1980

1930-1980

**ASL Research Team**

ธวัชชัย อิศวรไชย  
เลขทะเบียน 000710

ปณณวิชัย ฤทธาสิริพันธ์  
เลขทะเบียน 101198  
+662 5081567 Ext 3516

ชุตินธร วิกุลศุภภัก  
เลขทะเบียน 095151  
+662 5081567 Ext 3217

นภศักดิ์ ศรีศักดิ์ดา  
ผู้ช่วยนักวิเคราะห์