



Globlex Group

16 June 2023

# AFTERNOON CALL ACTION NOTES

By Globlex Research Department

## ดัชนี SET ปิดภาคเช้า

Close	1,557.68	Value	20,172 ลบ.
Change	-0.03	%Change	0.00%

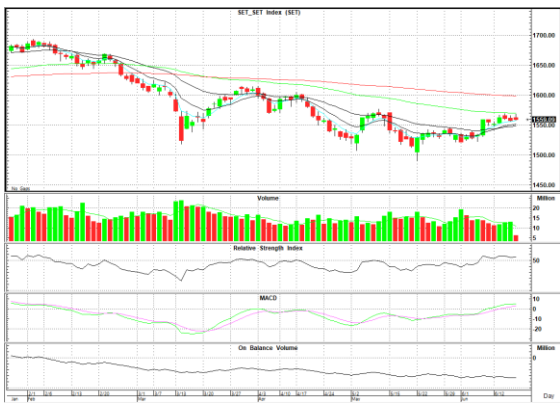
### สรุปภาวะตลาดภาคเช้า

ตลาดหุ้นในภาคเช้า ดัชนีปรับตัวขึ้นในช่วงเปิดตลาด ถึง +10 จุด ตามทิศทางตลาดหุ้นสหรัฐ แต่ดัชนีมีการย่อตัวต่อเนื่อง โดยหุ้นกลุ่มพลังงานมีแรงซื้อหนุนดัชนี จากราคาน้ำมันดิบที่ปรับตัวบวกแรง ส่งผลให้ดัชนี SET Index ปิดตลาดที่ 1,557.68 จุด -0.03 จุด +0.00% มูลค่าการซื้อขาย 20,173 ลบ.

### แนวโน้มภาคบ่าย

คาดดัชนีพื้นฐานต่อในภาคบ่ายเนื่องจากความกังวลว่าเฟดจะกลับมาปรับขึ้นอัตราดอกเบี้ยอีก 2 ครั้งในครึ่งปีหลัง และความไม่แน่นอนทางการเมืองหลัง กกต. ยังไม่รับรองผลการเลือกตั้ง

แนวรับ 1,550 แนวต้าน 1,565



## Technical Insight

**GPSC** รับ 60.00 บาท / ต้าน 63.25-66.25 บาท / Cut loss 59.00 บาท

ราคาปิด 60.75 บาท

กลับมาขึ้นระยะเหนือเส้นค่าเฉลี่ยระยะสั้น พร้อม Volume สนับสนุน และ MACD+Slow Sto. ส่งสัญญาณบวก หากผ่าน EMA-75 ที่ 63.25 บาท ลุ้นทดสอบ EMA-200 ที่ 66.25 บาท

**AUCT** รับ 10.80 บาท / ต้าน 11.70-12.30 บาท / Cut loss 10.60 บาท

ราคาปิด 11.10 บาท

ราคาอยู่ในกรอบทิศทางขาขึ้น โดยมี Volume เพิ่มขึ้นอย่างมีนัยสำคัญ และ MACD เพิ่งพลิกตัด Signal Line หากผ่าน High เดิมที่ 11.70 บาท จะมีต้านถัดไป 12.30 บาท

### ข่าวสำคัญช่วงเช้า

- ภาวะตลาดเงินบาท: เปิด 34.60 แข็งค่าหลังดอลลาร์อ่อนค่ารับมติ ECB ขึ้นดอกเบี้ยจับตา BOJ วันนี้
- ADD ใส่เงิน 30 ลบ.เข้าร่วมทุน GTI เปิดโอกาสเข้าสู่ธุรกิจรับเหมาก่อสร้าง
- SCBX จับมือธนาคารดิจิทัลเกาหลีใต้ เข้าชิงใบอนุญาต Virtual Bank
- OTO ยังפלอร์ไม่เลิก 5 วันลงไปแล้วกว่า 83% แม้ล่าสุด ผลท.ไฟเขียวขายหุ้นเพิ่มทุน PP 16 บาท/หุ้น
- แบงก์ชาติญี่ปุ่นมีมติคงนโยบายการเงินตามคาดในการประชุมวันนี้
- ยูบีเอสหันคาดการณ์ GDP จีนเหลือ 5.2% ปีนี้ หลังเผยข้อมูลศก.อ่อนแอ

ที่มา : สำนักข่าวอินโฟเควสท์

นักวิเคราะห์ 02-6725999  
 วิลาลินี บุญมาสูงทรง ext.5937  
 วิษเรนทร์ จงยรรยง ext.5936  
 ณัฐวุฒิ วงศ์เยาวรักษ์ ext.5805  
 สลักบุญ วงศ์อัครเดช ext.7287

ผู้ช่วยนักวิเคราะห์  
 ปณชัย กฤตธนชัย