



### Set Index Data

Open	1,561.47		
High	1,566.14		
Low	1,555.54		
Closed	1,557.71		
Chg.	-3.44		
%Chg.	-0.22		
Value (mn)	47,156.32		
P/E(x)	18.61	Up	99
P/BV(x)	1.51	Unchanged	139
Yield (%)	3.02	Down	406
Market Cap (mn)	19,066.13		

### SET 50 -100 - MAI - Futures Index

	Closed	Chg	(%)
SET 50	947.62	1.55	0.16
SET 100	2,106.60	0.26	0.01
S50_CON	947.00	1.00	0.11
MAI Index	485.49	-11.27	-2.27

### Trading Breakdown : Daily

(Bt,m)	Buy	Sell	Net
Institution	3,065.59	3,774.43	-708.84
Broker Port	3,523.39	3,773.78	-250.39
Foreign	23,797.77	25,410.28	-1,612.51
Customer	16,769.58	14,197.83	2,571.75

### Trading Breakdown : Month to Date

(Bt,m)	Buy	Sell	Net
Institution	41,293.30	37,119.24	4,174.06
Broker Port	31,046.45	31,118.28	-71.83
Foreign	232,504.32	236,668.37	-4,164.05
Customer	144,338.64	144,276.77	61.87

### World Markets Index

	Closed	Chg.	(%)
Dow Jones	34,408.06	428.73	1.26
NASDAQ	13,782.82	156.34	1.15
FTSE100	7,628.26	25.52	0.34
Nikkei	33,485.49	-16.93	-0.05
Hang Seng	19,828.92	420.50	2.17

### Commodity

	Closed	Chg.	(%)
Oil: Brent	75.41	-0.16	-0.21
Oil: Nymex	70.40	-0.36	-0.51
Gold	1,958.81	1.44	0.07
ZINC	2,442.50	62.50	2.63
BDIY Index	1,094.00	15.00	1.39

### Cash Balance

02 มิ.ย. - 22 มิ.ย.2566	NC
31 พ.ค. - 23 มิ.ย. 2566	KWI
6 มิ.ย.-23 มิ.ย. 2566	BVG, MPIC, OTO
12 มิ.ย.-30 มิ.ย. 2566	MTW

### Analysts

**Apichai Raomanachai**  
Fundamental and Technical Investment Analysis ID No. 002939  
Tel 02-829-6999 Ext 2200  
Email : apichai.ra@kfsec.co.th

**Nopporn Chaykaew**  
Fundamental Analysis ID No. 043964  
Tel 02-829-6999 Ext 2203  
Email : nopporn.ch@kfsec.co.th

**Nattawat Poosunthornsri**  
Fundamental Analysis ID No. 087077  
Tel 02-829-6999 Ext 2204  
Email : nattawat.po@kfsec.co.th

### Market Wrap-Up

- SET วันที่ 15 มิ.ย.66 ปิด -3.44 จุด อยู่ที่ 1,557.71 จุด มูลค่าการซื้อขาย 47,156 ลบ. ต่างชาติขาย 1,612 ลบ. สถาบันขาย 708 ลบ. พอร์ตโบรกขาย 250 ลบ. NVDR มียอดขายสุทธิอยู่ที่ 1,208 ลบ. มี ยอด ซื้อ สุ ท ธิ ใน หุ น DELTA,BDMS,MTC,IVL,TLI และ มี ยอด ขาย สุ ท ธิ KBANK,SAWAD,GULF,CBG,KTB มูลค่า Short Sales อยู่ที่ระดับ 4,810 ลบ. หน้าที่มีปริมาณ Short สูงคือ PTT,IRPC,BANPU-RU โดยนักลงทุนต่างประเทศมีสถานะ Long ใน Index Futures จำนวน 21,765 สัญญา ยอดสะสมตั้งแต่ต้นปีต่างชาติ Short สุทธิรวม 119,970 สัญญา นักลงทุนต่างชาติขายพันธบัตรจำนวน 1,797 ลบ.
- ตลาดหุ้นสหรัฐ DJIA +1.26%, S&P500 +1.22%, Nasdaq +1.15% ได้แรงหนุนจากกลุ่มบริกาฯ สุขภาพ +1.55%, สื่อสาร +1.54% และ Apple +1.12%, Microsoft +3.2% ทำจุดสูงสุดใหม่ ส่วนรายงานยอดค้าปลีกสหรัฐ พ.ศ. +0.3% ดีกว่าคาด -0.1% MoM และข้อขั้วสวัสดิการว่างงาน รายสัปดาห์ที่ 262,000 ราย ตลาดหุ้นยุโรป Stoxx600 -0.13% โดยกลุ่มเทคโนโลยี -0.6%, ธนาคาร -0.8% หลัง ECB ปรับขึ้นดอกเบี้ย 0.25%

### Market View

- ตลาดหุ้นสหรัฐวันนี้ได้แรงหนุนจากกลุ่มเทคโนโลยี หลัง US Bond Yield 2 ปี, 10 ปี ลดลงอยู่ที่ 4.66%, 3.72% ตามลำดับ โดยนักลงทุนคาดเฟดจะปรับขึ้นดอกเบี้ยอีก 1 ครั้ง เนื่องจาก US CPI พ.ศ. ลดลงอยู่ที่ 4.0% YoY บงชี้เงินเฟ้อสหรัฐเริ่มลดลง กอปรกับ CME Fed Watch ซึ่งโอกาส 71.9% จะปรับขึ้นดอกเบี้ย 0.25% ใน ก.ค. และคาดจะคงดอกเบี้ยในการประชุม ก.ย., พ.ย., ธ.ค. ซึ่งเป็นมุมมองสวนทางกับ Fed Dot Plot คาดดอกเบี้ยปีนี้จะปรับขึ้นอีก 2 ครั้ง อยู่ที่ 5.50 - 5.75% ส่วนตลาดหุ้นยุโรปวันนี้ปรับลดลง หลัง ECB มีมติปรับขึ้นดอกเบี้ย 0.25% ส่งผลให้ดอกเบี้ยเงินฝากอยู่ที่ 3.50% เป็นการปรับขึ้น 8 ครั้ง และสูงสุดในรอบ 22 ปี โดยคริสติน ลากาเร็ต ยังส่งสัญญาณขึ้นดอกเบี้ยต่อไปใน ก.ค. , ก.ย. เนื่องจากเงินเฟ้อยุโรปโซน พ.ศ. อยู่ที่ 6.1% ยังสูงกว่าเป้าหมายที่ 2 % และ ECB ได้ปรับเพิ่มคาดการณ์เงินเฟ้อปีนี้อยู่ที่ 5.1% & มี.ค. คาดที่ 4.6% จากอัตราค่าจ้างเฉลี่ย Q1/66 +5.2% YoY ขณะที่ GDP ยุโรปปีนี้คาดว่า +0.9% YoY ฝั่งเอเชียขวานนี้ CSI 300 จีน +1.59% หลัง ธ.กลางจีนปรับลดดอกเบี้ย MLF 1 ปี ลง 0.10% อยู่ที่ 2.65% เพื่อเสริมสภาพคล่องราว 3.7 หมื่น ล.หยวน ซึ่งสัปดาห์หน้าคาดจะปรับดอกเบี้ย Loan Prime Rate 1 ปี, 5 ปี ลง 0.10% เพื่อลดต้นทุนเงินกู้ให้กับภาคครัวเรือน, ธุรกิจ เป็นสัญญาณบ่งชี้รัฐบาลจีนเตรียมออก ม.กระตุ่นเศรษฐกิจในวงกว้าง รวมถึงการแก้ไข ปัญหาหนี้ภาคอสังหาฯ วัันนี้ติดตามการประชุม BOJ คาดคงนโยบายผ่อนคลายการเงินแบบพิเศษต่อไป สำหรับดัชนี SET วันวันนี้ -0.22% ปริมาณการซื้อขาย 4.7 หมื่น ลบ. ต่างชาติขาย 1.6 พัน ลบ. สถาบันขาย 708 ลบ. โดย Fund Flow ต่างชาติในตลาด TIP วันนี้นายสุทธิ -59 M.USD หลังเฟดส่งสัญญาณขึ้นดอกเบี้ยต่อ กลุ่มไฟแนนท์ -4.0% ,อสังหา -1.4% เนื่องจากกำไรผันผวนเชิงลบหากดอกเบี้ยปรับขึ้น แต่ดัชนีได้แรงหนุนจากกลุ่มอเล็กฯ ข่นาโดย DELTA +9.31% ส่งผลบวกต่อดัชนี +9.69 จุด เป็นกลุ่ม Growth มีรายได้เติบโตสูงจากธุรกิจคลาวด์, อุปกรณ์ไฟฟ้าในรถ EV ปัจจัยการเมืองสัปดาห์หน้า 21 มิ.ย. กกด.คาดจะสามารถรับรอง สส. ได้ 400 เขต

### Daily Strategy

- ประเมิน SET ทงตัวในกรอบแนวรับ 1,550 - 1,555 แนวต้าน 1,565 - 1,570 หลังเฟดส่งสัญญาณขึ้นดอกเบี้ยต่อ แนะนำทยอยซื้อ PTTGC,IVL,SCGP,TOP,BCP,HANA,KCE (+m. กระตุ่นเศรษฐกิจจีน)/กลุ่มอุปโภคCPALL,BJC,ICHI,OSP,HTC,TIPCO บริโภคเครื่องดื่มในประเทศ & ตปท.สูงขึ้นจากภาวะเอลนินโญยาวนาน
- KTB (ซื้อ / ราคาเป้าหมาย 19.50 บาท)** KTB รายงานกำไรสุทธิ 1Q66 ที่ 1 หมื่นล้านบาท +24%QoQ, +15%YoY ขึ้นทำ All time high หนุนจากรายได้ดอกเบี้ยสุทธิและรายได้ค่าธรรมเนียมที่ปรับตัวดีขึ้น โดย NIM ขยายตัวจากการปรับขึ้นอัตราดอกเบี้ยเงินกู้ และการปล่อยสินเชื่อกลุ่มที่มี Loan Yield สูง ขณะที่รายได้ค่าธรรมเนียมผ่าน Digital Platform เติบโตตามฐานจำนวนผู้ใช้งาน ส่วนค่าใช้จ่าย Cost to income ratio ลดลง ทั้งนี้ราคาตัวไ้ปรับ 66 อยู่ที่ 3.54 หมื่นล้านบาท +5%YoY หนุนจาก NIM ที่ขยายตัวได้ดี สินเชื่อที่มี Loan Yield สูง ชดเชย Cost of Fund ที่เพิ่มขึ้นได้ ขณะที่ Credit Cost ยังสามารถบริหารจัดการได้
- RS\* (ซื้อ/เก็งกำไร / ราคาเป้าหมาย IAA Consensus 15.30 บาท)** คาดการณ์งานในช่วง 2Q66 จะฟื้นตัวได้ดี YoY QoQ มีปัจจัยบวกจากธุรกิจสื่อ/สันทนาการ ทั้งในส่วนของ 1.ช่องโทรทัศน์ช่อง 8 (การจัดของข่าวใหม่ เช่น "ข่าวช่อง 8 ที่นี่ของจริง") 2.ช่องทางออนไลน์ (ช่อง YouTube โดยในส่วนของ รายการแข่งขัน ได้แพร่ ีพรวัลย์ มาเป็นพิธีกร ส่งผลให้รวมอยู่ที่เกือบ 14 ล้านวิว) 3.ตลาดเพลง (เช่น 'RS Newcomers'อดีตขึ้นรอบแรก 24 มิ.ย.66, 'RS Homecoming' เป็นต้น) ขณะที่ช่วงที่เหลือของปียังมีแรงหนุนจาก 1.การเปิด Flagship Store ของ RS pet all ใน Q3 2.การจัดคอนเสิร์ตใหญ่ๆ 3.การเตรียมนำ RS Music เขาตลาดหลักทรัพย์ ทั้งนี้ตลาดคาดกำไรสุทธิปี66 และ67 ของ RS\* อยู่ที่ 395 ลบ. (+188%YoY) และ 473 ลบ.(+20%YoY) ตามลำดับ

ข้อมูลในเอกสารฉบับนี้ รวบรวมมาจากแหล่งข้อมูลที่น่าเชื่อถือ อย่างไรก็ดี บริษัทหลักทรัพย์ คิงส์ฟอร์ด จำกัด (มหาชน) ไม่สามารถที่จะยืนยันหรือรับรองความถูกต้องของข้อมูลเหล่านี้ได้ ไม่ว่าประการใด ๆ บทวิเคราะห์ในเอกสารนี้ จัดทำขึ้นโดยอ้างอิงหลักเกณฑ์ทางวิชาการเกี่ยวกับหลักการวิเคราะห์ และมีได้เป็นการอื่น ๆ หรือเสนอแนะให้ซื้อหรือขายหลักทรัพย์ใด ๆ การตัดสินใจซื้อหรือขายหลักทรัพย์ใด ๆ ของผู้อ่าน ไม่ว่าจะได้จากการอ่านบทความในเอกสารนี้หรือไม่ก็ตาม ล้วนเป็นผลจากการใช้วิจารณญาณของผู้อ่าน โดยไม่มีส่วนเกี่ยวข้องกับคิงส์ฟอร์ด จำกัด (มหาชน) ไม่ว่ากรณีใด



## Daily Key Factors

**Oil Update(+)** WTI ก.ค. +\$2.35 อยู่ที่ \$70.62/บาร์เรล Brent ส.ค. +\$2.47 อยู่ที่ \$75.67/บาร์เรล ได้แรงจากรายงานปริมาณกลั่นน้ำมันของจีน พ.ค. +15.4% YoY กอปรคาคูปลงค่าน้ำมันปรับดีหลังเงินออก ม.กระตุ้นเศรษฐกิจ

**Gold Update(+)** Comex Gold ส.ค. +\$1.80 อยู่ที่ \$1,970.70 /ออนซ์ ได้แรงหนุนจาก Dollar Index อ่อนค่าอยู่ที่ 102.0910 และ US Bond Yield 10 ปี ลดลงอยู่ที่ 3.73%

**Fund Flow(-)** Fund Flow ต่างชาติในตลาด TIP วานนี้ ขายสุทธิ -59.49 ล้านดอลลาร์สหรัฐ ขายหุ้นไทย -46.29 ล้านดอลลาร์สหรัฐ ขายหุ้นอินโด -17.56 ล้านดอลลาร์สหรัฐ และซื้อหุ้นฟิลิปปินส์ +4.36 ล้านดอลลาร์สหรัฐ

- (0) ค่าเงินบาทเข้านี้ทรงตัวอยู่ที่ 34.61 บาท/ดอลลาร์สหรัฐ
- (0) ผลตอบแทนพันธบัตรสหรัฐ 10 ปี ลดลงอยู่ที่ 3.73 %
- (+) ดัชนี BDI วานนี้ +15 จุด อยู่ที่ 1,094
- (+) BitCoin เข้านี้ +1.06% อยู่ที่ 25,473 ดอลลาร์สหรัฐ

## Economic Calendar

### ในประเทศ

08 มิ.ย. หอการค้าไทย ร่วมกับม.หอการค้าไทย แถลงดัชนีความเชื่อมั่นผู้บริโภค สัปดาห์ที่3 ส.อ.ท. แถลงดัชนีความเชื่อมั่นภาคอุตสาหกรรม สัปดาห์ที่4 กระทรวงพาณิชย์ แถลงภาวะการค้าระหว่างประเทศ, การค้าชายแดน และการค้าผ่านแดน ส.อ.ท. แถลงยอดผลิตและส่งออกรถยนต์

### ต่างประเทศ

- 13 มิ.ย. US ดัชนีราคาผู้บริโภค (CPI) ( พ.ค.)
- 14 มิ.ย. US ดัชนีราคาผู้ผลิต (PPI) (เดือนต่อเดือน) ( พ.ค.)  
US สินค้าคงคลังน้ำมันดิบ
- 15 มิ.ย. CN ดัชนีการผลิตภาคอุตสาหกรรมของจีน (ปีต่อปี) ( พ.ค.)  
EU การตัดสินใจเกี่ยวกับอัตราดอกเบี้ย (มิ.ย.)  
EU การแถลงข่าวต่อสื่อมวลชนของธนาคารกลางแห่งยุโรป  
US ดัชนียอดขายปลีก (เดือนต่อเดือน) ( พ.ค.)  
US จำนวนคนที่ยื่นขอรับสวัสดิการว่างงานครั้งแรก  
US การตัดสินใจเกี่ยวกับอัตราดอกเบี้ย  
US การแถลงข่าวต่อสื่อมวลชนของ FOMC ของสหรัฐ
- 16 มิ.ย. EU ดัชนีราคาผู้บริโภค (CPI) (ปีต่อปี) ( พ.ค.)

## Theme Strategy

- Theme หนุนเด่นปี 2566 ต้อนรับนักท่องเที่ยวต่างชาติฟื้นตัว
- (1) กลุ่มท่องเที่ยวและสินค้าการ ได้แก่ CENTEL\*, ERW\*, MINT\*, SHR\*, VRANDA\*, SPA\*
  - (2) กลุ่มขนส่งและบริการ ได้แก่ AOT, AAV, BA\*, BAFS\*, PTG\*, BEM\*
  - (3) กลุ่มการอุปโภคบริโภค ได้แก่ CPALL, MAKRO\*, GLOBAL\*, HMPRO\*, DOHOME\*, CPN\*, CRC, COM7\*, BEAUTY\*, KAMART\*, KISS\*, ICHI\*, CBG\*, SAPPE\*, SNNP\*
  - (4) กลุ่ม ร.พ.อิงผู้ป่วยต่างชาติ (นักท่องเที่ยวตะวันตก / จีน) ได้แก่ BDMS, BH\*, EKH\*, PR9\*
  - (5) กลุ่มสื่อออนไลน์ (เพิ่มตามจำนวน Eyeball) ได้แก่ PLANB\*, VGI\*
  - (6) กลุ่มธนาคารพาณิชย์ (ปรับขึ้นดอกเบี้ย สินเชื่อขยายตัว) ได้แก่ BBL, KBANK, KTB\*, KKP\*
  - (7) กลุ่มอสังหาฯ - นิคมอุตสาหกรรม (นักลงทุนจีน / ลงทุน EV ใน EEC) ได้แก่ BRI\*, ORI\*, NOBLE\*, AMATA\*, ROJNA\*, WHA\*
  - (8) กลุ่มโรงไฟฟ้า (SPP ปรับขึ้น Ft) ได้แก่ BGRIM\*, GPSC\*

\*\*หนุนแนะนำเชิงกลยุทธ์ที่ยังไม่อยู่ใน Coverage ของฝ่ายวิจัย

Asset Allocation: Equity 50% Fixed Income 30% Alternative Investment etc. Gold 10% Cash 10%

Today Fundamental Research: -

Monthly Portfolio June 2023: TTB\*, SFLEX\*, SNNP\*, ICHI\*, AEONTS\*



**AOT กำไรปีนี้ 1.4 หมื่นล. สุวรรณภูมิคัมแบ็ก 90% เป้าหมาย 86 บาท** AOTGA ตั้งความภาคพื้นดินก.ค.นี้ AOT ผงาดปีนี้กำไรทะยาน 1.4 หมื่นล้านบาท หลังท่าอากาศยานสุวรรณภูมิฟื้นตัวดี ครึ่งปีหลัง ผู้โดยสารกลับสู่ระดับ 80-90% จากระดับก่อน COVID ระบาดปี 62 ดี เดือดเดือน ก.ค.นี้ เปิดประกวดราคาโครงการให้บริการภาคพื้นรายที่ 3 สุวรรณภูมิ AOTGA มาตั้งหนึ่ง ส่วน AOTTO บริษัทลูกอีกแห่งเริ่มเปิดให้บริการตรวจสอบสินค้าก่อนส่งออกเดือนหน้า ต้นกำไรบริษัทแม่ กระฉูด บล.เคจีไอ ใ้ราคาเป้าหมาย 86 บาท(ข่าวหุ้น)

**หุ้นไฟแนนซ์ร่วงตามเฟด SAWAD-MTC ตั้งการตั้งหุ้นกลุ่มไฟแนนซ์** นำโดย TIDLOR SAWAD MTC นัดกันรวม หลังเผชิญสารพัดปัจจัยลบ แต่ที่หนักสุดคืออัตราดอกเบี้ยยังเป็นขาขึ้น อาจกระทบต่อต้นทุน ด้านโบรคฯ เผย SAWAD กับ MTC มีการออกหุ้นกู้ล็อกต้นทุนระยะยาวไว้แล้ว คาดกระทบระยะสั้น ระยะกลางถึงยาวยังมองบวก แนะนำราคาปรับลง มาอีกนิดก่อนเข้าสะสมได้(ข่าวหุ้น)

**KTMS ลุยขยายหน่วยโตเทียม หนุนปีนี้โต 45%** KTMS ส่งชิกรายได้ ไตรมาส 2/66 พุ่ง! อานิสงส์ขยายหน่วยโตเทียม-เครื่องโตเทียม ครึ่งปี หลังลุยเปิดหน่วยโตเทียมตามแผน 5-11 แห่ง จากปีก่อน 22 แห่ง และ เพิ่มเครื่องโตเทียม 86-106 เครื่อง ย้ำปีนี้รายได้ 500 ล้านบาท โต 45%

**BGRIM เติบโตกลุ่มไฟฟ้า กำไร Q2 ขาขึ้นโต 240%** โบรคฯ ประสาน เสี่ยงเชียร์ชื่อ BGRIM โตเด่นสุดในกลุ่มไฟฟ้า กำไรอยู่ช่วงฟื้นตัวดี ต่อเนื่องทุกไตรมาส รับความเสี่ยงจำกัดจากนโยบายพลังงานรัฐบาลใหม่ รวมทั้งรับผลดี LNG ที่ลดลงเหลือ 9-10 ดอลลาร์สหรัฐต่อล้านบีทียู ด้าน บล.กรุงศรี ประเมินกำไร Q2/66 ที่ 500 ล้านบาท โต 240% ส่วนทั้งปี consensus คาดกำไร 2,522.81 ล้านบาท ราคาเป้าหมายเฉลี่ย 44.93 บาท(ข่าวหุ้น)

**ไฟ 12 หนุนรับเงินกระตุ้นศก. IVL-PTTGC-HANA นำทีมเปิดไฟหุ้นรับ** เงินเตรียมแผนกระตุ้นเศรษฐกิจที่มีขนาดราว 3.5% ของจีดีพี ราวๆ หนึ่ง ล้านล้านบาท หรือประมาณ 140 ล้านดอลลาร์ฯ "กรุงศรี พัฒนสิน" แนะนำ IVL, PTTGC, HANA, BBL, KCE, BBK ขณะที่ บล.เคจีไอ ชู 6 หุ้น เติ่น SPA, AAV, AOT, WHA, ERW และ CPALL(ข่าวหุ้น)

**RML ย้ายยอดขายปีนี้พุ่ง 6.7 พันล้าน เตรียมเปิดบริการโครงการ** OCC ไตรมาส 3 นี้ "โรมอนแลนด์" มั่นใจรายได้ปีนี้โตกว่าปีก่อน เตรียม เปิดบริการโครงการ OCC อาคารสำนักงานลักซ์ซิวรี่ Grade A+ ในไตรมาส 3/66 ส่วนครึ่งปีหลังเริ่มเปิด 3 โครงการ มูลค่ารวม 18,000 ล้านบาท บั้มยอดขายปีนี้พุ่ง 6,700 ล้านบาท(ข่าวหุ้น)

**'หุ้นไทย' ครึ่งปีหลังปรับจذب '4 กูรู' คัดหุ้น 'กำไรแนวโน้มเติบโต -** **พี/อัตร'** คาดดัชนีไซด์เวย์ กรอบ 1,450-1,600 จุด "4 กูรูตลาดหุ้น" ชี้ หุ้นไทยครึ่งปีหลังไซด์เวย์ เหตุ ชาติปัจจัยบวกหนุน "การเมืองในประเทศไม่ยุ่ง-เศรษฐกิจโลก-กำไรจบ.ชะลอตัว" เน้นเลือก ลงทุนหุ้น "ผลดำเนินงานฟื้นตัว-ราคาไม่แพง" (กรุงเทพธุรกิจ)

**ตระหนักดอกเบี้ยไปต่อ MTC ลั่นมีข้อขึ้นตามหุ้นไฟแนนซ์** ควบดอกเบี้ยยังไปต่อทั้งต่างประเทศและในประเทศ TIDLOR บิ๊กลีด 103 ล้านบาท ราคาต่ำ 25.13 บาท ด้าน MTC ชี้ยังคงเป็นแค่คาดการณ์ แต่หากขึ้นดอกเบี้ยจริงไม่กระทบ เหตุบริษัทปล่อยกู้ต่ำกว่าเพดานยังสามารถที่ปรับดอกเบี้ยขึ้นตามได้ ขณะที่คุณภาพหนี้ดีขึ้นขอทำธุรกิจ แนวโน้ม NPL ครึ่งปีหลังลด(หุ้นหุ้น)

**PPPM เล็งฟื้นโต 66% อาหารสัตว์มาร์จินสูงดัน** PPPM เดินหน้าลด ต้นทุน พร้อมเทิร์นอะราวต์ภายในปี 2566 ตั้งเป้ายอดขายอาหารสัตว์โต 66% ทะลุ 2 พันล้านบาท ขณะที่เงินลงทุนปีส่วนใหญ่ ไซลิ่งทุนเครื่อง ผลิตไอน้ำ (Boiler) และปรับปรุงไลน์การผลิต รวมถึงระดมทุนผ่านการ ใช้สิทธิแปลงสภาพ PPPM-W5 ในวันที่ 30 มิถุนายนนี้ คาดได้รับเงิน 123.7 ล้านบาท ขยายกำลังผลิตสำหรับออเดอร์ OEM ในประเทศและ ต่างประเทศ(หุ้นหุ้น)

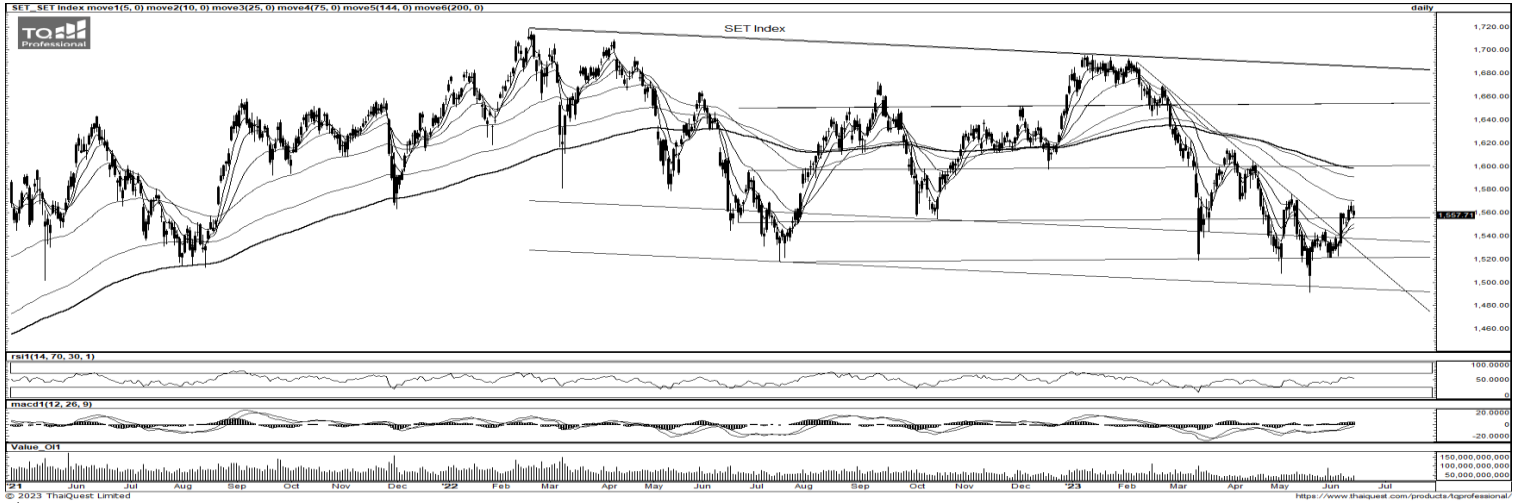
**TKS รุกใหญ่เทคโนโลยี เจริญเติบโตสูง** TKS ชี้ครึ่งปีหลัง ผลงานฟื้นตัว มุ่งซื้อกิจการปั้นโตกระโดด แยมลงทุนใหม่ต่อเนื่องพร้อม เจริญสตาร์ทอัพ มอง SYNEX งบพื้น พร้อมรักษาผลงานปีนี้ไม่ต่ำกว่าปีก่อน ยังคงกลยุทธ์การสร้าง Tech Ecosystem ส่วนการลงทุนใน AIJ อยู่ ระหว่างพิจารณาความเหมาะสม โบรคฯเป้าพื้นฐาน 12 บาท(หุ้นหุ้น)

**WFX ลุ้น Q2 พลิกกลับ รับเงินกระตุ้นเศรษฐกิจ** WFX จับตามลงานไตรมาส 2/2566 เทิร์นอะราวต์ รับอานิสงส์เงินเดิหนุนกระตุ้นเศรษฐกิจ หลังมีลูกค้าเงินในพอร์ตกว่า 70% เตรียมรุกตลาดอเมริกา มองโอกาส เติบโตสูง ส่วนตลาดอินโดนีเซีย ฟื้นตัวได้ดี พร้อมยังคงเป้ารายได้เติบโตที่ระดับ 5-10% มองไตรมาส 4/2566 ยอดขายจะกลับมาฟื้น(หุ้นหุ้น)

**SBNEXT ขูรายได้ 4 พันล. ผนึก SVT อพาร์ตเมนต์** SBNEXT มอง ผลงานครึ่งแรกปี 2566 เติบโตได้ดี หลังเร่งเครื่องลุยเพิ่มช่องทาง จำหน่ายเป็น 9 ช่องทาง หนุนยอดขายปรับตัวเพิ่มขึ้น แต่ครึ่งปีหลัง ผลงานเด่นกว่า เตรียมเก็บเกี่ยวผลผลิตเพิ่มผลิตภัณฑ์ใหม่ ปักธงรายได้ รวมปี 2566 แตะระดับ 4 พันล้านบาท ตามเป้า ผนึก SVT ดันส่วนแบ่ง การตลาด Vending Machine เพิ่มเป็น 80%(หุ้นหุ้น)

**ACE ต้นทุนลดต้นทุนเบ่ง ครึ่งปีหลังปิดดีลใหม่เพิ่ม** ACE มองไตรมาส 2/2566 รับอานิสงส์เงินเพื่อปรับตัวลดลง คุมราคาต้นทุนชีวมวลหดตัว และไม่มีค่าใช้จ่าย SG&A เพิ่มเติม ใส่เกียร์เดินหน้าชิงงานโครงการใหม่ ทั้งในไทยและเวียดนาม เติบโตพร้อมเพิ่มต่อเนื่อง ลุ้นครึ่งปีหลังปิดดีลใหม่ ได้เพิ่ม คงเป้าปี 2567 กำลังผลิตแตะ 1 พันเมกะวัตต์(หุ้นหุ้น)

**รวถอีวี' บูมแห่งตะเข้เงินพุ่ง 5 เดือนยอดทะลุ 3.2 หมื่นคัน** นางสิริรัตน์ วีริศกาล รองอธิบดีกรมการขนส่งทางบก (ขบ.) เปิดเผยว่า สถิติ การจดทะเบียนของรถพลังงานไฟฟ้า (อีวี) ทั่วประเทศ ตั้งแต่เดือน ม.ค.-พ.ค.2566 ระยะเวลา 5 เดือน มีรถที่จดทะเบียนตามกฎหมายว่า ด้วยรถยนต์ทั้งสิ้น 32,450 คัน โดยในปี 2566 มีรถยนต์พลังงานไฟฟ้ามา จดทะเบียนที่ ขบ. เพิ่มขึ้นจากปี 2565 ในช่วงเวลาเดียวกันถึง 474.43% แสดงให้เห็นถึงความสนใจที่ประชาชนหันมาใช้รถยนต์ไฟฟ้าเพิ่มมากขึ้น โดยกรมฯ ขอเชิญชวนประชาชนมาใช้รถพลังงานไฟฟ้า ซึ่งเป็นนวัตกรรม ที่เป็นมิตรต่อสิ่งแวดล้อม ช่วยประหยัดค่าน้ำมันเชื้อเพลิง รวมถึง ประหยัดภาษีประจำปีให้กับเจ้าของรถได้อีกทางหนึ่ง (ไทยโพสต์)



ที่มา: TQ Professional, TF Day

### SET Daily: แกว่งสลับขึ้น

Resistance 1,565 - 1,575

Support 1,550 - 1,545

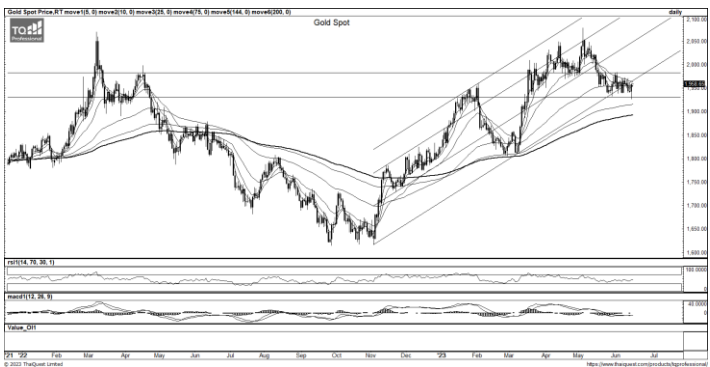
กลยุทธ์การลงทุน SET Index ย่อตัวท่ามกลางบรรยากาศขบเซา แห่งเทียนย่อลงมาที่ EMA ระยะสั้น ส่วน RSI / MACD ทรงตัว วันนี้หากยืนได้คาดสลับขึ้นตัว แนวรับ 1,550-1,545 จุด แนวต้าน 1,565-1,575 จุด



ที่มา: TQ Professional, TF weekly

### SET Weekly: Sideways ได้ EMA200 Week

กลยุทธ์การลงทุน ระยะกลาง sentiment ต่างประเทศผันผวนจากการขึ้นดอกเบี้ยและการลดสภาพคล่องของธนาคารกลางหลัก ขณะที่เงินเพื่ออยู่ในระดับสูงกดดันให้เศรษฐกิจมีโอกาสเข้าสู่ภาวะถดถอย นอกจากนี้ยังมีความเสี่ยงภาคธนาคาร ทำให้ทิศทาง fund flow แผ่วตัว ในทางเทคนิค TF weekly ดัชนีกลับไปยืน EMA200 Week ไม่ได้คาดแกว่งตัวในกรอบ Sideway แนวรับ 1,510 / 1,490 จุด แนวต้าน 1,660 / 1,680 จุด



ที่มา: TQ Professional, TF daily

### Gold Spot: ประคองตัวออกข้าง

กลยุทธ์การลงทุน Gold Spot ปิดบวกอานิสงส์ดอลลาร์อ่อนค่า // แห่งเทียนดีดกลับมาที่กรอบ sideways พร้อมกับด้วย Indicator ขึ้นขึ้น ช่วงสั้นเล่นเทรตดิ่ง แต่ถ้ายืนแนวรับ US\$1,930/Oz ไม่ได้ Follow Short รับถัดไปบริเวณ US\$1,925-1.915/Oz ส่วนแนวต้าน US\$1,965-1,980/OZ

Resistance 1,965 - 1,980

Support 1,930 - 1,915

### Technical Analyst

Apichai Raomanachai No. 002939

### Asst. Technical Analyst

Noppom Chaykaew No. 043964

ข้อมูลในเอกสารฉบับนี้ รวบรวมมาจากแหล่งข้อมูลที่น่าเชื่อถือ อย่างไรก็ดี บริษัทหลักทรัพย์ คิงส์ฟอร์ด จำกัด (มหาชน) ไม่สามารถที่จะยืนยันหรือรับรองความถูกต้องของข้อมูลเหล่านั้นได้ ไม่ว่าประการใด ๆ บทวิเคราะห์ในเอกสารนี้ จัดทำขึ้นโดยอ้างอิงหลักเกณฑ์ทางวิชาการเกี่ยวกับหลักการวิเคราะห์ และมีได้เป็นการชี้แนะ หรือเสนอแนะให้ซื้อหรือขายหลักทรัพย์ใด ๆ การตัดสินใจซื้อหรือขายหลักทรัพย์ใด ๆ ของผู้อ่าน ไม่ว่าจะเกิดจากการอ่านบทความในเอกสารนี้หรือไม่ก็ตาม ล้วนเป็นผลจากการใช้วิจารณญาณของผู้อ่าน โดยไม่มีส่วนเกี่ยวข้องกับหรือผูกพันใด ๆ กับ บริษัทหลักทรัพย์ คิงส์ฟอร์ด จำกัด(มหาชน) ไม่ว่ากรณีใด



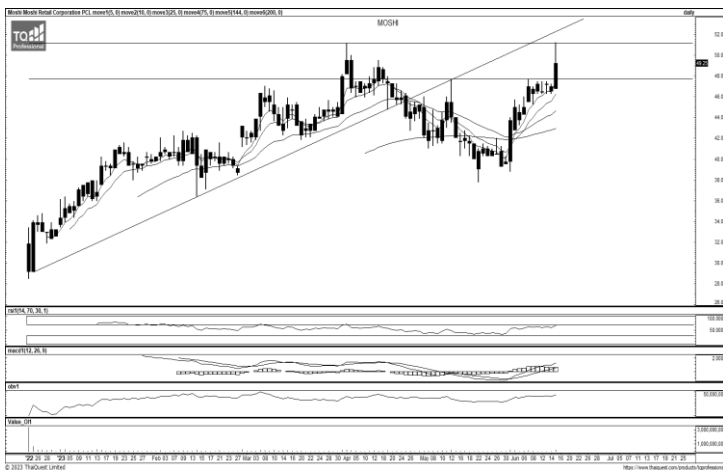
ที่มา ; TQ Professional

## MINT

Resistance 34.75-35.75

Support 34.00

แนะนำแก๊งก์กำไร แท่งเทียนแก๊งก์ตัว sideway up พร้อมปริมาณการซื้อขายเข้าสะสม ส่วน MACD / RSI เกิดสัญญาณบวก เบื้องต้นคาดหวังทยอยขึ้นต่อ โดยมีแนวต้านที่ 34.75-35.75 บาท ส่วนแนวรับ 34.00 บาท และพิจารณาวางจุด Stop Loss ที่ 33.50 บาท



ที่มา ; TQ Professional

## MOSHI

Resistance 51.25-52.25

Support 47.75

แนะนำแก๊งก์กำไร แท่งเทียนแก๊งก์ตัว sideway up พร้อมปริมาณการซื้อขายเข้าสะสม ส่วน RSI / MACD ส่งสัญญาณบวก เบื้องต้นคาดหวังการขยับขึ้นต่อ โดยมีแนวต้าน 51.25-52.25 บาท ตามลำดับ ส่วนแนวรับ 47.75 บาท และ Stop Loss ที่ 46.25 บาท



ที่มา ; TQ Professional

## OSP

Resistance 31.50

Support 30.00

แนะนำแก๊งก์กำไร แท่งเทียนทยอยฟื้นตัว พร้อมปริมาณการซื้อขายเข้าสะสม ด้าน Indicator MACD และ RSI มีแนวโน้มเป็นบวก เบื้องต้นหากยืนยันเหนือแนวรับ 30.00 บาท ได้คาดหวังการขึ้นต่อ โดยมีแนวต้านถัดไป 31.50 บาท ส่วนจุด Stop Loss 29.50 บาท

### Technical Analyst

Apichai Raomanachai No. 002939

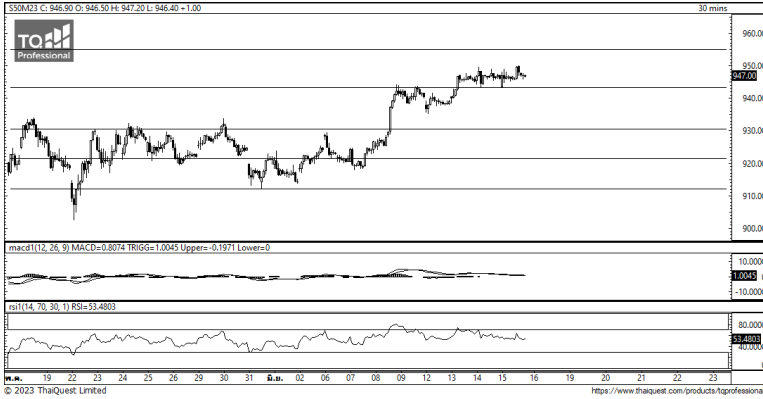
### Asst. Technical Analyst

Nopporn Chaykaew No. 043964

ข้อมูลในเอกสารฉบับนี้ รวบรวมมาจากแหล่งข้อมูลที่เชื่อถือได้ อย่างไรก็ดี บริษัทหลักทรัพย์ คิงส์ฟอร์ด จำกัด (มหาชน) ไม่สามารถที่จะยืนยันหรือรับรองความถูกต้องของข้อมูลเหล่านั้นได้ ไม่ว่าประการใด ๆ บทวิเคราะห์ในเอกสารนี้ จัดทำขึ้นโดยอ้างอิงหลักเกณฑ์ทางวิชาการเกี่ยวกับหลักการวิเคราะห์ และมีได้เป็นการชี้แนะ หรือเสนอแนะให้ซื้อหรือขายหลักทรัพย์ใด ๆ การตัดสินใจซื้อหรือขายหลักทรัพย์ใด ๆ ของผู้อ่าน ไม่ว่าจะเกิดจากการอ่านบทความในเอกสารนี้หรือไม่ก็ตาม ล้วนเป็นผลจากการใช้วิจารณญาณของผู้อ่าน โดยไม่มีส่วนเกี่ยวข้องกับหรือผูกพันใด ๆ กับ บริษัทหลักทรัพย์ คิงส์ฟอร์ด จำกัด(มหาชน) ไม่ว่ากรณีใด



วันศุกร์ที่ 16 มิถุนายน พ.ศ. 2566



ที่มา: Kingsford Research

### ภาพการลงทุในระยะสั้น

S50M23 ปิดที่ 947.00 จุด ปรับตัวเพิ่มขึ้น 1.00 จุด หรือ +0.11 % S50M23 มีการเคลื่อนไหวในลักษณะ Sideway โดยอยู่ในกรอบแนวต้านที่ 9 50 และ แนวรับที่ 9 43 ในส่วน Indicator สนับสนุนในทิศทางขาขึ้น แต่ มีสัญญาณ Bearish Divergent ทำให้ในระยะสั้นจะ มีการปรับตัวลดลง หากไม่สามารถยืนเหนือ 9 50 นั้น Trading Short จะเป็นสิ่งที่ได้เปรียบกว่า



ที่มา: Kingsford Research

### ภาพการลงทุรายสัปดาห์

สำหรับภาพรายสัปดาห์ สถานะปัจจุบันถือ Long 1/3 Port SET 50 INDEX FUTURES มีการเคลื่อนไหวในลักษณะ Sideway และ Indicator มีสัญญาณของการกลับตัวในทิศทางขาขึ้นยังคงรอ Volume สนับสนุนในการขึ้น โดยมี แนวรับที่ 930 และ แนวต้านที่ 960 ถ้าหากปรับตัวสูงกว่า 960 ควรเปิดสถานะ Long 2/3 Port

### Market Overview

นักลงทุนต่างชาติ Long สุทธิ 21,765 สัญญา ส่วนยอดสะสมประจำเดือน มิ.ย. มี ยอด Long สุทธิ 80,395 สัญญา และยอดสะสมตั้งแต่เดือน ม.ค. เป็นยอด Short สุทธิ 119,970 สัญญา ในส่วนของ ตลาดหุ้นสหรัฐ ดัชนี DJIA ปิด 1.26%, ดัชนี S&P500 ปิด +1.22% และ ดัชนี Nasdaq ปิด +1.15% อัตราผลตอบแทนพันธบัตรสหรัฐ ปรับตัวลง หลังจากข้อมูลเศรษฐกิจหลายรายการบ่งชี้ว่าเงินเฟ้อเริ่มชะลอตัวลง ซึ่ง ช่วยให้นักลงทุนคลายความวิตกกังวลเกี่ยวกับการปรับขึ้นอัตราดอกเบี้ยเชิงรุกของเฟด ในอนาคต และเป็นปัจจัยหนุนหุ้นกลุ่มเทคโนโลยี โดยเฉพาะหุ้นแอปเปิลและหุ้น ไมโครซอฟท์ซึ่งต่างก็พุ่งทำนิวไฮ ทั้งนี้ ยอดค้าปลีกเดือนพ.ค.ของสหรัฐเพิ่มขึ้น 0.3% ส่วนทางกับที่นักวิเคราะห์คาดว่าจะลดลง 0.1% โดยได้แรงหนุนจากการที่ผู้บริโภคซื้อ สินค้าเป็นวงกว้างซึ่งรวมถึงรถยนต์ ขณะที่ตัวเลขผู้ยื่นขอสวัสดิการว่างงานครั้งแรกอยู่ที่ระดับ 262,000 รายในสัปดาห์ที่สิ้นสุดวันที่ 10 มิ.ย. ซึ่งแม้ว่าไม่เปลี่ยนแปลงจาก สัปดาห์ก่อนหน้า แต่ก็สูงกว่าที่นักวิเคราะห์คาดการณ์ไว้ที่ 249,000 ราย ส่วนดัชนี ราคาหน้าเข้าเดือนพ.ค.ร่วงลง 5.9% ซึ่งเป็นการลดลงมากที่สุดนับในรอบ 3 ปีโดย ข้อมูลดังกล่าวมีขึ้นหลังจากสหรัฐเปิดเผยเมื่อวันอังคารว่าดัชนีราคาผู้บริโภค (CPI) ซึ่งเป็นมาตรวัดเงินเฟ้อจากการใช้จ่ายของผู้บริโภค เพิ่มขึ้นเพียง 4.0% ในเดือนพ.ค. ซึ่งเป็นระดับต่ำสุดในรอบ 2 ปีล่าสุด FedWatch Tool ของ CME Group บ่งชี้ว่า นัก ลงทุนให้น้ำหนัก 67% ที่เฟดจะปรับขึ้นอัตราดอกเบี้ย 0.25% ในการประชุมเดือนก.ค. และจากนั้นจะปรับลดอัตราดอกเบี้ยภายในเดือนธ.ค.ปีนี้

	Close	Change	Volume	OI
SET50	947.62	1.6	1,095,384,600	545,219
S50Q23	946.90	4.3	1	14
S50M23	947.00	1.0	153,185	505,994
S50U23	943.20	0.3	24,734	89,672
S50Z23	944.60	0.7	5,897	44,792

Source: TQ Pro

	Last	Support	Resistance
SET50	947.62	940	955
S50M23	947.00	940	950
S50U23	943.20	940	950

Source: Kingsford Securities

Volume by Investors	SET (Million Bath)	Index Futures (Contracts)
Local Institutions	-708.85	-2,334
Foreign	-1,612.51	21,765
Local Investor	2,571.75	-19,431

ข้อมูลในเอกสารฉบับนี้ รวบรวมมาจากแหล่งข้อมูลที่น่าเชื่อถือ อย่างไรก็ดี บริษัทหลักทรัพย์ คิงส์ฟอร์ด จำกัด (มหาชน) ไม่สามารถที่จะยืนยันหรือรับรองความถูกต้องของข้อมูลเหล่านี้ได้ ไม่ว่าประการใด ๆ บทวิเคราะห์ในเอกสารนี้ จัดทำขึ้นโดยอ้างอิง หลักเกณฑ์ทางวิชาการเกี่ยวกับหลักการวิเคราะห์ และมีได้เป็นการชี้แนะ หรือเสนอแนะให้ซื้อหรือขายหลักทรัพย์ใด ๆ การตัดสินใจซื้อหรือขายหลักทรัพย์ใด ๆ ของผู้อ่าน ไม่ว่าจะเกิดจากการอ่านบทความในเอกสารนี้หรือไม่ก็ตาม ล้วนเป็นผลจากการใช้ วิจารณญาณของผู้อ่าน โดยไม่มีส่วนเกี่ยวข้องกับหรือพันธะผูกพันใด ๆ กับ บริษัทหลักทรัพย์ คิงส์ฟอร์ด จำกัด (มหาชน) ไม่ว่ากรณีใด

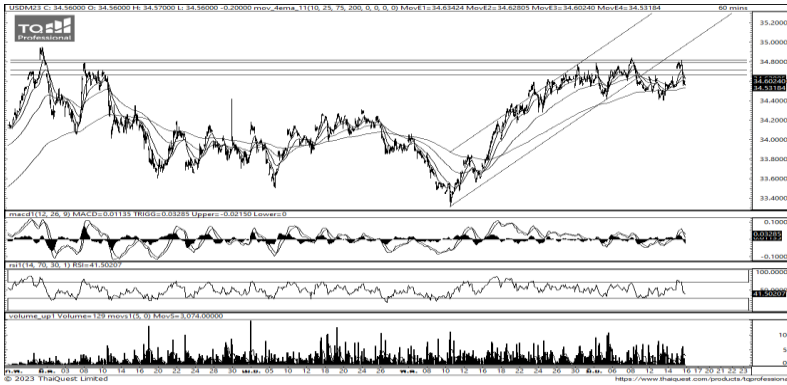
# SET50 Index Futures



KINGSFORD

Series	Close	Chg	Vol. Contracts	OI	OI Chg	Theoretical	Basis	Daly Left	LTD
S50M23	947.00	1.0	153,185	503,663	2,331	947.18	-0.62	13	29/6/2023
S50Q23	946.90	4.3	1	12	2	945.09	-0.72	75	30/8/2023
S50U23	943.20	0.3	24,734	83,446	6,226	944.11	-4.42	104	28/9/2023
S50Z23	944.60	0.7	5,897	40,530	4,262	941.04	-3.02	195	28/12/2023
S50H24	938.30	0.0	1,261	8,105	182	937.97	-9.32	286	28/3/2024

## Currency Futures



ที่มา: Kingsford Research

### ภาพการลงทุนระยะสั้น

เข้านี้ dollar index อยู่ที่ 102.144 จุด แข็งค่าขึ้น 0.03 % โดยที่ USDM23 เมื่อวานนี้ปิดแข็งค่าขึ้น 0.20 บาท/USD โดยค่าเงินมีลักษณะการเคลื่อนไหวอยู่ในลักษณะ Sideway โดยเป็นปรับตัวลดลงหลังไม่สามารถผ่านแนวต้าน 34.80 ได้ และ RSI สนับสนุนในแนวโน้มขาลง ซึ่งส่งผลให้ค่าเงินจะมีการปรับตัวในทิศทางแข็งค่า โดยมองเป้าหมายการเคลื่อนไหวของ USDM23 อยู่ที่แนวรับ 34.30 และมีแนวต้านที่ 34.80 หากไม่สามารถยืนเหนือ 34.50 ควรเปิดสถานะ Short จะเป็นฝั่งที่ได้เปรียบกว่า

	Last	Change	Volume	OI
USDM23	34.76	-0.20	19,147	97,840
USDN23	34.67	-0.22	620	4,330
USDQ23	34.54	-0.14	45	1,894
USDU23	34.47	-0.21	11,964	30,275

Source: TQ Pro

	Last	Support	Resistance
RTXUSTB	34.48	34.30	34.80
USDM23	34.76	34.30	34.80
USDU23	34.47	34.00	34.80

Source: Kingsford Securities

Apichai Raomanachai

Fundamental and Technical Investment Analysis

ID No. 002939 Tel 02-829-6999 Ext 2200

Email : apichai.ra@kfsec.co.th

Nut Kaewborisutsakul

Assistant Investment Analyst

ข้อมูลในเอกสารฉบับนี้ รวบรวมมาจากแหล่งข้อมูลที่น่าเชื่อถือ อย่างไรก็ดี บริษัทหลักทรัพย์ คิงส์ฟอร์ด จำกัด (มหาชน) ไม่สามารถที่จะยืนยันหรือรับรองความถูกต้องของข้อมูลเหล่านี้ได้ ไม่ว่าประการใด ๆ บทวิเคราะห์ในเอกสารนี้ จัดทำขึ้นโดยอ้างอิงหลักเกณฑ์ทางวิชาการเกี่ยวกับหลักการวิเคราะห์ และมีได้เป็นการชี้แนะ หรือเสนอแนะให้ซื้อหรือขายหลักทรัพย์ใด ๆ การตัดสินใจซื้อหรือขายหลักทรัพย์ใด ๆ ของผู้อ่าน ไม่ว่าจะเกิดจากการอ่านบทความในเอกสารนี้หรือไม่ก็ตาม ล้วนเป็นผลจากการใช้วิจารณญาณของผู้อ่าน โดยไม่มีส่วนเกี่ยวข้องกับหรือพันธะผูกพันใด ๆ กับ บริษัทหลักทรัพย์ คิงส์ฟอร์ด จำกัด (มหาชน) ไม่ว่ากรณีใด



## Most Active Grainer (%chg)

Rank	STOCK	OI	Price Chg (20 Working Days)
1	SAMART	18,175	31.30%
2	DELTA	2,356	27.43%
3	HANA	1,728	23.68%
4	BA	6,245	17.65%
5	KEX	5,111	13.73%
6	BCP	7,764	12.90%
7	AP	13,858	11.54%
8	MBK	3,831	11.11%
9	ERW	11,669	10.95%
10	WHA	15,567	10.53%
11	TTB	37,788	10.20%
12	GFPT	8,425	10.00%
13	BAY	695	9.65%
14	BANPU	118,530	9.32%
15	MAJOR	8,301	9.03%
16	ICHI	11,450	8.70%
17	SIRI	50,141	8.57%
18	KCE	7,656	8.05%
19	ORI	6,878	6.67%
20	PRM	7,897	6.40%
21	PTTGC	10,663	6.16%
22	AAV	75,567	5.88%
23	BCPG	40,235	5.59%
24	MINT	6,741	5.34%
25	BCH	14,137	3.98%
26	BLA	11,397	3.81%
27	KTB	60,238	3.74%
28	TKN	22,949	3.54%
29	ADVANC	3,875	3.32%
30	MEGA	1,677	3.27%

## Top Gainers OI (%chg)

STOCK	OI	%Daily Top OI Change	STOCK	OI	%5 Day Top OI Change
PSL	4,674	32.90%	VGI	19,108	37.95%
VGI	19,108	13.29%	CRC	4,909	34.38%
JMT	9,666	11.60%	INTUCH	1,863	25.03%
TTCL	5,243	10.54%	BAY	695	25.00%
MTC	10,361	10.09%	AWC	15,894	24.04%
BIC	2,164	9.74%	MEGA	1,677	21.35%
KBANK	10,581	7.21%	PSL	4,674	19.33%
HANA	1,728	6.93%	LH	9,585	18.54%
MEGA	1,677	6.14%	CK	2,301	15.57%
KEX	5,111	5.58%	ERW	11,669	15.41%
ERW	11,669	4.48%	TISCO	5,243	10.61%
SPALI	2,660	3.91%	RATCH	2,479	9.64%
SAWAD	17,875	3.80%	SAMART	18,175	5.06%
GULF	21,229	2.67%	TRUE	41,993	4.57%
STEC	12,895	2.12%	JMT	9,666	3.47%

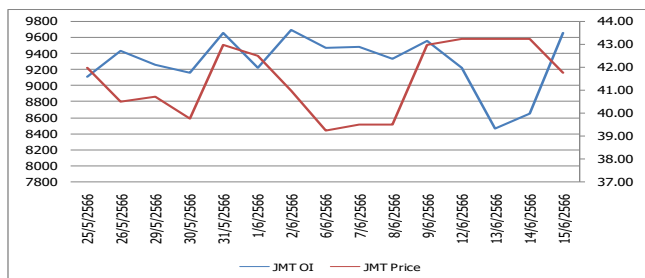
Source: TQ Pro

## Top Loser OI (%chg)

STOCK	OI	%Daily Top OI Change	STOCK	OI	%5 Day Top OI Change
ESSO	13,871	-35.12%	TTB	37,788	-57.71%
GLOBAL	2,497	-24.61%	TIPL	4,745	-49.16%
CHG	8,225	-19.50%	TISCO	278	-45.60%
BTS	16,414	-15.57%	GFPT	8,425	-43.93%
GFPT	8,425	-15.54%	STPI	28,896	-43.82%
AAV	75,567	-14.33%	TKN	22,949	-41.74%
WHA	15,567	-14.32%	ICHI	11,450	-41.51%
PSH	605	-14.18%	TOA	1,361	-41.06%
EPG	6,638	-13.09%	ESSO	13,871	-39.58%
STA	2,414	-12.12%	BTS	16,414	-37.82%
TTA	3,703	-11.73%	EA	26,095	-36.88%
SCC	2,561	-11.69%	BEAUTY	45,067	-36.52%
OSP	3,143	-11.56%	GLOBAL	2,497	-36.07%
CENDEL	2,435	-11.16%	AEONTS	267	-35.97%
WHAUP	12,064	-11.06%	KTC	52,305	-35.45%

## หุ้นที่มีทิศทาง ราคาและ OI ที่น่าจับตามอง

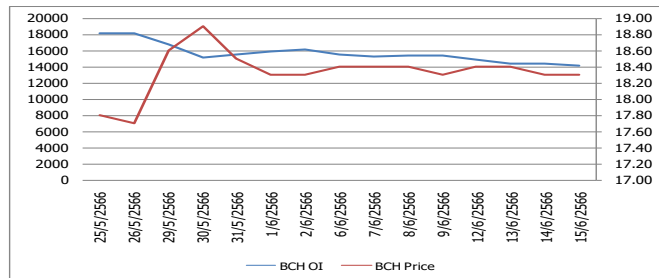
### OI Trend JMT



Recommend : Short  
Support : 41.00

Resistance : 42.50  
Stop-Loss : 43.00

### OI Trend BCH



Recommend : Long  
Support : 18.00

Resistance : 19.00  
Stop-Loss : 17.50

Source: KINGSFORD

APICHAJ RAOMANACHAI No. 002939  
NUT KAEWBORISUTSAKUL Asst. Derivatives Analyst

ข้อมูลในเอกสารฉบับนี้รวบรวมมาจากแหล่งข้อมูลที่น่าเชื่อถือ อย่างไรก็ตาม บริษัทหลักทรัพย์ คิงส์ฟอร์ด จำกัด (มหาชน) ไม่สามารถที่จะยืนยันหรือรับรองความถูกต้องของข้อมูลเหล่านี้ได้ ไม่ว่าประการใด ๆ บทวิเคราะห์ในเอกสารนี้จัดทำขึ้นโดยอ้างอิงหลักการทางวิชาการเกี่ยวกับหลักการวิเคราะห์ และมิได้เป็นการชี้นำ หรือเสนอแนะให้ซื้อหรือขายหลักทรัพย์ใด ๆ การตัดสินใจซื้อหรือขายหลักทรัพย์ใด ๆ ของผู้อ่าน ไม่ว่าจะเกิดจากการอ่านบทความในเอกสารนี้หรือไม่ก็ตาม ล้วนเป็นผลจากการใช้วิจารณญาณของผู้อ่าน โดยไม่มีส่วนเกี่ยวข้องกับหรือขึ้นอยู่กับ บริษัทหลักทรัพย์ คิงส์ฟอร์ด จำกัด (มหาชน) ไม่ทางกรณีใด



# Short Sales



KINGSFORD

มูลค่าการขายชอร์ต ณ วันที่ 15 มิถุนายน 2566

หลักทรัพย์	ปริมาณหุ้นที่ขายชอร์ต (หุ้น)	มูลค่าการขายชอร์ต (บาท)	%เทียบมูลค่าซื้อขายตลาดรวม
7UP	391,000	219,946	4.92%
AAI	39,800	189,088	0.23%
AAV	2,333,000	6,695,978	14.65%
ACC	22,700	22,700	1.64%
ACE	509,600	1,043,142	2.65%
ACE-R	154,600	312,796	0.80%
ADVANC	358,800	77,859,600	10.19%
ADVANC-R	98,700	21,416,800	2.80%
AEONTS	5,100	1,001,300	1.47%
AEONTS-R	18,300	3,584,850	5.28%
AGE	93,300	247,114	1.09%
AH	53,400	1,855,650	3.56%
AH-R	20,900	726,275	1.39%
AIT	38,800	187,368	5.99%
AMATA	436,900	9,904,700	12.14%
AMATA-R	189,600	4,299,680	5.27%
ANAN	51,800	52,836	1.29%
AOT	599,700	43,028,475	5.75%
AOT-R	452,800	32,487,675	4.34%
AP	551,800	6,428,430	5.52%
AP-R	655,800	7,624,150	6.56%
APURE	5,000	24,500	0.55%
AS	20,700	267,030	0.93%
ASIAN	64,100	659,120	1.09%
ASK	15,000	409,375	0.62%
ASK-R	83,400	2,246,250	3.43%
ASW	5,800	49,300	0.93%
AU	19,600	197,960	3.39%
AU-R	28,300	283,000	4.89%
AUCT	150,900	1,603,640	18.91%
AUCT-R	11,800	125,080	1.48%
AURA	48,200	777,160	2.37%
AURA-R	104,600	1,680,780	5.14%
AWC	1,675,100	8,383,037	1.35%
AWC-R	4,145,700	20,876,886	3.33%
BA	64,300	1,018,090	4.10%
BA-R	14,800	234,900	0.94%
BAFS	15,000	480,000	10.74%
BAFS-R	2,600	83,825	1.86%
BAM	1,456,800	16,417,410	14.03%
BAM-R	2,113,500	23,645,480	20.36%
BANPU	4,343,100	38,429,290	7.73%
BANPU-R	14,254,800	125,984,565	25.36%
BAY	105,100	3,348,975	22.68%
BAY-R	3,100	97,900	0.67%
BBIK	2,800	328,600	0.62%
BBL	455,100	73,537,850	9.69%
BBL-R	148,500	23,908,500	3.16%
BCH	370,200	6,750,420	4.84%
BCH-R	1,149,500	20,952,140	15.02%
BCP	304,100	10,775,650	3.97%
BCP-R	456,600	16,109,225	5.96%
BCPG	74,400	708,510	1.47%
BCPG-R	282,400	2,693,795	5.59%
BDMS	614,600	17,668,850	2.20%

ข้อมูลในเอกสารฉบับนี้ รวบรวมมาจากแหล่งข้อมูลที่เชื่อถือได้ อย่างไรก็ตาม บริษัทหลักทรัพย์ คิงส์ฟอร์ด จำกัด (มหาชน) ไม่สามารถที่จะยืนยันหรือรับรองความถูกต้องของข้อมูลเหล่านี้ได้ ไม่ว่าประการใด ๆ บทวิเคราะห์ในเอกสารนี้ จัดทำขึ้นโดยอ้างอิงหลักเกณฑ์ทางวิชาการเกี่ยวกับหลักการวิเคราะห์ และมีได้เป็นการชี้แนะ หรือเสนอแนะให้ซื้อหรือขายหลักทรัพย์ใด ๆ การตัดสินใจซื้อหรือขายหลักทรัพย์ใด ๆ ของผู้อ่าน ไม่ว่าจะเกิดจากการอ่านบทความในเอกสารนี้หรือไม่ก็ตาม ล้วนเป็นผลจากการใช้วิจารณญาณของผู้อ่าน โดยไม่มีส่วนเกี่ยวข้องกับหรือพึ่งพิงผูกพันใด ๆ กับ บริษัทหลักทรัพย์ คิงส์ฟอร์ด จำกัด (มหาชน) ไม่ว่ากรณีใด

# Short Sales



KINGSFORD

มูลค่าการขายชอร์ต ณ วันที่ 15 มิถุนายน 2566

หลักทรัพย์	ปริมาณหุ้นที่ขายชอร์ต (หุ้น)	มูลค่าการขายชอร์ต (บาท)	%เทียบมูลค่าซื้อขายตลาดรวม
BE8	18,300	865,250	3.07%
BEAUTY	208,900	150,168	3.37%
BEC	103,500	843,765	5.75%
BEC-R	339,300	2,763,205	18.85%
BEM	1,245,700	10,416,995	8.56%
BEM-R	2,249,600	18,784,090	15.45%
BGRIM	203,600	7,647,125	11.24%
BGRIM-R	166,400	6,264,175	9.19%
BH	121,800	28,465,700	8.92%
BH-R	114,900	26,842,700	8.42%
BJC	475,400	17,614,800	19.44%
BJC-R	590,000	21,865,925	24.12%
BLA	53,300	1,463,175	1.38%
BLA-R	283,400	7,744,075	7.32%
BOL	4,200	44,940	0.53%
BPP	18,000	268,790	1.43%
BPP-R	150,500	2,229,550	11.97%
BRI	33,700	330,260	3.35%
BRI-R	17,400	169,620	1.73%
BRR	29,200	178,120	2.93%
BTG	20,100	587,925	0.69%
BTG-R	595,300	17,281,525	20.41%
BTS	2,167,700	16,492,180	10.80%
BTS-R	2,347,100	17,901,800	11.70%
BYD	617,300	4,493,040	10.17%
BYD-R	874,100	6,387,085	14.40%
CBG	147,800	10,372,775	1.68%
CBG-R	642,100	44,814,925	7.28%
CENDEL	110,900	5,450,700	3.58%
CENDEL-R	205,300	10,087,850	6.63%
CHAYO	54,900	430,920	2.42%
CHG	1,187,400	3,628,430	6.45%
CHG-R	914,300	2,773,988	4.97%
CK	329,100	6,155,310	17.70%
CK-R	301,600	5,686,750	16.22%
CKP	889,900	3,023,872	3.78%
CKP-R	1,805,500	6,026,196	7.68%
COM7	1,133,000	31,481,125	9.96%
COM7-R	412,200	11,409,500	3.62%
CPALL	1,331,900	85,700,575	6.68%
CPALL-R	716,700	45,988,950	3.60%
CPF	1,720,700	36,436,760	6.65%
CPF-R	1,721,900	36,400,550	6.65%
CPN	116,700	8,012,750	4.10%
CPN-R	154,300	10,571,425	5.42%
CRC	238,900	9,544,250	4.13%
CRC-R	377,300	15,051,625	6.52%
CV	30,000	47,100	4.13%
DCC	170,100	353,808	7.34%
DCC-R	282,100	586,394	12.16%
DDD	400	5,600	0.24%
DELTA	3,360,800	364,155,800	8.74%
DELTA-R	1,951,800	213,893,750	5.07%
DITTO	44,900	1,560,575	0.56%
DMT	30,100	376,250	2.95%

ข้อมูลในเอกสารฉบับนี้ รวบรวมมาจากแหล่งข้อมูลที่เชื่อถือได้ อย่างไรก็ตาม บริษัทหลักทรัพย์ คิงส์ฟอร์ด จำกัด (มหาชน) ไม่สามารถที่จะยืนยันหรือรับรองความถูกต้องของข้อมูลเหล่านี้ได้ ไม่ว่าประการใด ๆ บทวิเคราะห์ในเอกสารนี้ จัดทำขึ้นโดยอ้างอิงหลักเกณฑ์ทางวิชาการเกี่ยวกับหลักการวิเคราะห์ และมีได้เป็นการชี้แนะ หรือเสนอแนะให้ซื้อหรือขายหลักทรัพย์ใด ๆ การตัดสินใจซื้อหรือขายหลักทรัพย์ใด ๆ ของผู้อ่าน ไม่ว่าจะเกิดจากการอ่านบทความในเอกสารนี้หรือไม่ก็ตาม ล้วนเป็นผลจากการใช้วิจารณญาณของผู้อ่าน โดยไม่มีส่วนเกี่ยวข้องกับหรือพึ่งพิงผูกพันใด ๆ กับ บริษัทหลักทรัพย์ คิงส์ฟอร์ด จำกัด (มหาชน) ไม่ว่ากรณีใด

# Short Sales



KINGSFORD

มูลค่าการขายชอร์ต ณ วันที่ 15 มิถุนายน 2566

หลักทรัพย์	ปริมาณหุ้นที่ขายชอร์ต (หุ้น)	มูลค่าการขายชอร์ต (บาท)	%เทียบมูลค่าซื้อขายตลาดรวม
DOHOME	636,000	8,421,640	6.89%
DOHOME-R	155,200	2,060,430	1.68%
DUSIT	12,500	143,320	0.46%
EA	248,200	15,530,900	2.93%
EA-R	574,600	35,958,150	6.79%
EASTW	41,300	204,848	4.93%
EASTW-R	1,100	5,456	0.13%
EGCO	60,100	8,578,600	12.03%
EGCO-R	22,300	3,177,250	4.47%
EPG	10,700	78,110	3.49%
EPG-R	7,900	57,420	2.57%
ERW	966,100	4,576,628	12.36%
ERW-R	351,900	1,656,500	4.50%
ESSO	645,700	5,714,445	12.89%
ESSO-R	152,900	1,353,165	3.05%
ETC	209,500	669,206	1.84%
FORTH	127,200	3,939,725	6.98%
FORTH-R	246,400	7,540,550	13.52%
FSMART	60,700	589,705	1.43%
FSMART-R	80,300	774,790	1.89%
GFPT	298,400	3,667,040	6.99%
GFPT-R	612,500	7,514,440	14.36%
GLOBAL	208,500	3,653,340	9.42%
GLOBAL-R	136,800	2,395,270	6.18%
GPSC	99,700	6,049,975	2.21%
GPSC-R	292,400	17,682,075	6.49%
GULF	4,510,500	208,290,625	19.53%
GULF-R	2,336,400	107,130,950	10.12%
GUNKUL	604,100	2,064,724	4.55%
GUNKUL-R	1,094,100	3,732,236	8.23%
HANA	136,500	6,490,975	1.99%
HANA-R	722,500	34,248,900	10.53%
HENG	331,500	928,902	2.95%
HL	9,500	142,500	1.31%
HMPRO	1,857,300	25,864,800	3.73%
HMPRO-R	1,633,400	22,810,670	3.28%
HTC	6,600	252,450	1.59%
HUMAN	15,900	160,590	2.71%
ICHI	146,400	2,219,880	3.17%
ICHI-R	295,900	4,472,990	6.41%
III	44,100	515,090	1.98%
ILM	7,700	175,090	1.40%
ILM-R	5,900	133,890	1.07%
INTUCH	113,100	8,235,500	3.61%
INTUCH-R	230,500	16,724,225	7.36%
IP	17,900	228,940	1.84%
IRPC	7,549,800	17,917,514	26.41%
IRPC-R	2,639,500	6,230,090	9.23%
ITD	284,300	403,485	17.75%
ITD-R	39,000	55,704	2.44%
ITEL	21,900	66,386	0.83%
IVL	714,600	24,889,950	4.24%
IVL-R	1,146,800	39,949,350	6.80%
JAS	1,000,000	1,396,653	5.38%

ข้อมูลในเอกสารฉบับนี้ รวบรวมมาจากแหล่งข้อมูลที่เชื่อถือได้ อย่างไรก็ตาม บริษัทหลักทรัพย์ คิงส์ฟอร์ด จำกัด (มหาชน) ไม่สามารถที่จะยืนยันหรือรับรองความถูกต้องของข้อมูลเหล่านี้ได้ ไม่ว่าประการใด ๆ บทวิเคราะห์ในเอกสารนี้ จัดทำขึ้นโดยอ้างอิงหลักเกณฑ์ทางวิชาการเกี่ยวกับหลักการวิเคราะห์ และมีได้เป็นการชี้แนะ หรือเสนอแนะให้ซื้อหรือขายหลักทรัพย์ใด ๆ การตัดสินใจซื้อหรือขายหลักทรัพย์ใด ๆ ของผู้อ่าน ไม่ว่าจะเกิดจากการอ่านบทความในเอกสารนี้หรือไม่ก็ตาม ล้วนเป็นผลจากการใช้วิจารณญาณของผู้อ่าน โดยไม่มีส่วนเกี่ยวข้องกับหรือพึ่งพิงผูกพันใด ๆ กับ บริษัทหลักทรัพย์ คิงส์ฟอร์ด จำกัด (มหาชน) ไม่ว่ากรณีใด

# Short Sales



KINGSFORD

มูลค่าการขายชอร์ต ณ วันที่ 15 มิถุนายน 2566

หลักทรัพย์	ปริมาณหุ้นที่ขายชอร์ต (หุ้น)	มูลค่าการขายชอร์ต (บาท)	%เทียบมูลค่าซื้อขายตลาดรวม
JAS-R	307,300	436,411	1.65%
JMART	2,368,800	46,820,190	9.63%
JMART-R	1,140,700	22,489,760	4.64%
JMT	553,400	23,455,875	4.30%
JMT-R	149,400	6,311,850	1.16%
JTS	4,800	134,400	0.51%
JTS-R	36,700	1,034,175	3.93%
KAMART	39,100	508,300	0.56%
KAMART-R	17,000	220,630	0.25%
KBANK	1,272,600	166,518,600	8.51%
KBANK-R	889,700	116,363,500	5.95%
KCC	5,500	37,675	1.21%
KCE	347,100	14,222,450	3.83%
KCE-R	484,300	19,687,700	5.34%
KEX	1,557,700	19,141,600	9.41%
KEX-R	921,800	11,622,950	5.57%
KGI	31,500	144,270	6.59%
KISS	27,900	193,135	0.59%
KKP	115,200	7,113,600	6.05%
KKP-R	460,400	28,400,025	24.19%
KLINIQ	13,600	527,000	0.47%
KLINIQ-R	6,700	262,675	0.23%
KSL	151,900	493,804	2.99%
KSL-R	194,200	631,568	3.82%
KTB	3,577,800	69,135,580	7.09%
KTB-R	3,024,200	58,413,290	6.00%
KTC	324,800	16,439,575	3.76%
KTC-R	584,100	29,319,500	6.75%
LANNA	40,700	637,280	7.52%
LANNA-R	52,200	814,380	9.65%
LH	2,627,100	22,461,705	10.27%
LH-R	496,700	4,230,630	1.94%
LHFG	27,500	29,425	0.72%
M	68,500	3,378,400	11.35%
M-R	96,400	4,751,075	15.98%
MAJOR	248,400	4,007,200	7.15%
MAJOR-R	92,000	1,489,380	2.65%
MAKRO-R	94,400	3,531,400	1.79%
MBK	31,600	537,200	2.44%
MBK-R	86,500	1,472,710	6.69%
MC	32,000	432,000	1.17%
MEGA	83,600	3,349,275	7.81%
MEGA-R	129,200	5,158,100	12.08%
MINT	1,043,700	35,494,275	8.20%
MINT-R	1,004,200	34,272,075	7.89%
MONO	1,019,400	1,256,151	15.32%
MTC	971,900	38,990,100	4.73%
MTC-R	2,352,200	94,209,700	11.45%
NER	136,600	658,412	1.88%
NER-R	348,600	1,667,252	4.80%
NETBAY	25,800	589,920	2.25%
NEX	276,600	3,273,310	3.15%
NEX-R	226,800	2,676,240	2.58%
NOBLE	14,600	67,048	1.93%

ข้อมูลในเอกสารฉบับนี้ รวบรวมมาจากแหล่งข้อมูลที่น่าเชื่อถือ อย่างไรก็ตาม บริษัทหลักทรัพย์ คิงส์ฟอร์ด จำกัด (มหาชน) ไม่สามารถที่จะยืนยันหรือรับรองความถูกต้องของข้อมูลเหล่านี้ได้ ไม่ว่าประการใด ๆ บทวิเคราะห์ในเอกสารนี้ จัดทำขึ้นโดยอ้างอิงหลักเกณฑ์ทางวิชาการเกี่ยวกับหลักการวิเคราะห์ และมีได้เป็นการชี้แนะ หรือเสนอแนะให้ซื้อหรือขายหลักทรัพย์ใด ๆ การตัดสินใจซื้อหรือขายหลักทรัพย์ใด ๆ ของผู้อ่าน ไม่ว่าจะเกิดจากการอ่านบทความในเอกสารนี้หรือไม่ก็ตาม ล้วนเป็นผลจากการใช้วิจารณญาณของผู้อ่าน โดยไม่มีส่วนเกี่ยวข้องกับหรือพันธะผูกพันใด ๆ กับ บริษัทหลักทรัพย์ คิงส์ฟอร์ด จำกัด (มหาชน) ไม่ว่ากรณีใด

# Short Sales



KINGSFORD

มูลค่าการขายชอร์ต ณ วันที่ 15 มิถุนายน 2566

หลักทรัพย์	ปริมาณหุ้นที่ขายชอร์ต (หุ้น)	มูลค่าการขายชอร์ต (บาท)	%เทียบมูลค่าซื้อขายตลาดรวม
NOBLE-R	7,400	33,752	0.98%
NRF	48,600	261,385	5.76%
NSL	1,100	25,240	0.08%
NUSA	36,700	28,626	0.67%
ONEE	507,400	2,817,060	9.26%
OR	610,900	12,655,300	5.09%
OR-R	932,100	19,335,770	7.76%
ORI	137,900	1,544,480	5.01%
ORI-R	207,300	2,321,760	7.53%
OSP	293,500	8,846,850	4.04%
OSP-R	463,800	14,043,775	6.39%
PLANB	373,700	3,262,775	6.32%
PLANB-R	384,000	3,352,100	6.50%
PLAT	39,000	132,248	1.36%
PLAT-R	22,600	76,388	0.79%
PR9	31,300	579,550	5.26%
PR9-R	16,700	308,780	2.80%
PRI	5,000	180,350	1.27%
PRIME	29,600	41,440	0.66%
PRM	400,400	2,667,110	12.21%
PSH	13,900	176,530	2.29%
PSL	301,500	3,030,760	1.61%
PSL-R	1,053,600	10,568,830	5.62%
PTG	352,900	4,305,380	16.64%
PTG-R	398,700	4,864,140	18.80%
PTL	17,900	255,040	1.15%
PTL-R	22,900	325,180	1.47%
PTT	5,356,900	168,742,350	32.40%
PTT-R	25,400	800,100	0.15%
PTTEP	255,000	38,609,400	4.45%
PTTEP-R	327,500	49,454,650	5.72%
PTTGC	1,102,200	42,544,525	6.25%
PTTGC-R	2,171,300	83,637,825	12.32%
QH	488,800	1,124,240	4.64%
QH-R	130,700	300,608	1.24%
RABBIT	542,900	339,830	4.24%
RAM	44,400	2,018,550	19.79%
RAM-R	56,800	2,584,525	25.32%
RATCH	122,600	4,566,850	14.43%
RATCH-R	61,600	2,293,950	7.25%
RBF	122,900	1,497,620	0.96%
RBF-R	220,400	2,703,440	1.72%
RCL	75,700	1,884,930	2.37%
RCL-R	109,900	2,723,300	3.43%
RJH	1,400	40,250	1.17%
ROJNA	98,600	576,810	17.58%
ROJNA-R	6,600	38,610	1.18%
RS	23,000	338,100	2.29%
S-R	21,900	35,376	1.60%
SABINA	28,000	801,175	2.24%
SABUY	654,100	7,265,410	2.87%
SABUY-R	84,300	935,570	0.37%
SAK	40,500	230,850	1.52%
SAK-R	6,700	37,475	0.25%
SAMART	125,300	787,510	3.49%
SAMART-R	42,600	267,500	1.19%

ข้อมูลในเอกสารฉบับนี้ รวบรวมมาจากแหล่งข้อมูลที่น่าเชื่อถือ อย่างไรก็ตาม บริษัทหลักทรัพย์ คิงส์ฟอร์ด จำกัด (มหาชน) ไม่สามารถที่จะยืนยันหรือรับรองความถูกต้องของข้อมูลเหล่านี้ได้ ไม่ว่าประการใด ๆ บทวิเคราะห์ในเอกสารนี้ จัดทำขึ้นโดยอ้างอิงหลักเกณฑ์ทางวิชาการเกี่ยวกับหลักการวิเคราะห์ และมีได้เป็นการชี้แนะ หรือเสนอแนะให้ซื้อหรือขายหลักทรัพย์ใด ๆ การตัดสินใจซื้อหรือขายหลักทรัพย์ใด ๆ ของผู้อ่าน ไม่ว่าจะเกิดจากการอ่านบทความในเอกสารนี้หรือไม่ก็ตาม ล้วนเป็นผลจากการใช้วิจารณญาณของผู้อ่าน โดยไม่มีส่วนเกี่ยวข้องกับหรือพันธะผูกพันใด ๆ กับ บริษัทหลักทรัพย์ คิงส์ฟอร์ด จำกัด (มหาชน) ไม่ว่ากรณีใด

# Short Sales



KINGSFORD

มูลค่าการขายชอร์ต ณ วันที่ 15 มิถุนายน 2566

หลักทรัพย์	ปริมาณหุ้นที่ขายชอร์ต (หุ้น)	มูลค่าการขายชอร์ต (บาท)	%เทียบมูลค่าซื้อขายตลาดรวม
SAPPE-R	22,300	1,945,575	3.33%
SAT	6,100	118,950	2.97%
SAT-R	2,100	40,930	1.02%
SAWAD	1,279,000	67,102,375	5.71%
SAWAD-R	2,398,200	124,896,875	10.70%
SC	126,200	550,932	4.71%
SC-R	155,200	676,684	5.80%
SCB	281,600	30,255,000	4.60%
SCB-R	315,300	33,843,850	5.15%
SCC	171,200	56,899,600	11.62%
SCC-R	132,300	43,993,100	8.98%
SCCC	500	69,400	0.57%
SCCC-R	5,000	694,550	5.68%
SCGP	308,800	12,339,450	3.84%
SCGP-R	469,100	18,646,725	5.83%
SGP-R	10,000	85,200	4.08%
SHR	283,600	1,028,102	3.13%
SHR-R	334,500	1,215,034	3.69%
SINGER	715,500	7,929,860	6.48%
SINGER-R	73,500	819,110	0.67%
SIRI	4,236,200	8,079,542	5.08%
SIRI-R	1,345,900	2,557,621	1.61%
SIS	11,500	223,780	1.04%
SISB	75,200	3,069,050	4.05%
SISB-R	900	36,625	0.05%
SJWD	19,600	350,160	2.51%
SKR	13,800	154,560	5.31%
SKY	9,700	240,560	1.85%
SKY-R	15,700	383,710	2.99%
SMPC	7,500	82,500	3.55%
SNNP	38,800	1,018,500	0.71%
SNNP-R	31,700	830,800	0.58%
SOLAR	53,300	43,391	0.84%
SPA	4,600	48,900	0.66%
SPA-R	11,200	120,960	1.61%
SPALI	572,900	12,052,270	16.36%
SPALI-R	269,900	5,653,520	7.71%
SPRC	210,900	1,866,465	3.69%
SPRC-R	427,800	3,789,085	7.49%
SSP	51,100	425,990	6.43%
SSP-R	16,300	135,655	2.05%
STA	260,000	4,858,610	4.69%
STA-R	578,100	10,798,700	10.42%
STANLY	1,100	243,500	2.61%
STEC	1,853,600	16,630,190	11.25%
STEC-R	702,900	6,327,805	4.27%
STGT	611,600	5,500,225	16.75%
STGT-R	48,200	431,390	1.32%
SUPER	1,179,600	660,576	4.53%
SUPER-R	543,300	304,248	2.08%
SYNEX	71,900	937,740	16.67%
TASCO	205,800	3,852,510	6.83%
TASCO-R	215,400	4,018,450	7.15%
TCAP	108,500	5,395,875	7.67%
TCAP-R	130,800	6,507,300	9.25%
TEAMG	218,100	1,805,460	2.60%

ข้อมูลในเอกสารฉบับนี้ รวบรวมมาจากแหล่งข้อมูลที่เชื่อถือได้ อย่างไรก็ตาม บริษัทหลักทรัพย์ คิงส์ฟอร์ด จำกัด (มหาชน) ไม่สามารถที่จะยืนยันหรือรับรองความถูกต้องของข้อมูลเหล่านี้ได้ ไม่ว่าประการใด ๆ บทวิเคราะห์ในเอกสารนี้ จัดทำขึ้นโดยอ้างอิงหลักเกณฑ์ทางวิชาการเกี่ยวกับหลักการวิเคราะห์ และมีได้เป็นการชี้แนะ หรือเสนอแนะให้ซื้อหรือขายหลักทรัพย์ใด ๆ การตัดสินใจซื้อหรือขายหลักทรัพย์ใด ๆ ของผู้อ่าน ไม่ว่าจะเกิดจากการอ่านบทความในเอกสารนี้หรือไม่ก็ตาม ล้วนเป็นผลจากการใช้วิจารณญาณของผู้อ่าน โดยไม่มีส่วนเกี่ยวข้องกับหรือพึ่งพิงผูกพันใด ๆ กับ บริษัทหลักทรัพย์ คิงส์ฟอร์ด จำกัด (มหาชน) ไม่ว่ากรณีใด

# Short Sales



KINGSFORD

## มูลค่าการขายชอร์ต ณ วันที่ 15 มิถุนายน 2566

หลักทรัพย์	ปริมาณหุ้นที่ขายชอร์ต (หุ้น)	มูลค่าการขายชอร์ต (บาท)	%เทียบมูลค่าซื้อขายตลาดรวม
TFG	502,500	2,309,592	9.20%
TFG-R	806,900	3,713,762	14.77%
TGE	35,000	57,698	0.54%
THANI	616,900	2,031,854	3.89%
THANI-R	1,291,200	4,238,066	8.13%
THCOM	757,800	8,563,140	8.81%
THG	29,000	2,059,000	4.07%
THG-R	51,600	3,669,150	7.24%
TIDLOR	1,749,100	44,718,250	2.71%
TIDLOR-R	1,208,800	30,636,440	1.87%
TIPH	21,200	939,675	2.63%
TIPH-R	100	4,400	0.01%
TISCO	101,000	9,771,750	5.73%
TISCO-R	145,700	14,122,375	8.27%
TKC	8,900	190,340	4.35%
TKN	268,600	3,189,320	2.63%
TKS	15,700	147,115	6.46%
TLI	860,700	11,371,490	2.20%
TLI-R	285,600	3,782,920	0.73%
TOA	24,100	753,175	1.30%
TOA-R	46,100	1,421,075	2.48%
TOP	685,900	31,362,125	11.53%
TOP-R	200,600	9,186,375	3.37%
TPIPL	1,120,600	1,636,076	22.47%
TPIPL-R	487,600	711,896	9.78%
TPIPP	30,600	102,816	2.61%
TPIPP-R	63,400	213,024	5.41%
TQM	41,400	1,208,400	1.09%
TQM-R	201,000	5,774,025	5.28%
TRUE	1,422,600	9,561,395	3.43%
TRUE-R	2,117,600	14,218,250	5.11%
TSE	60,400	149,052	0.98%
TTA	259,900	1,817,870	4.39%
TTA-R	1,159,200	8,083,715	19.57%
TTB	25,389,800	41,223,924	11.29%
TTCL	2,400	9,600	0.49%
TTW-R	39,000	337,350	7.71%
TU	1,646,200	22,717,560	18.59%
TU-R	510,700	7,043,030	5.77%
TVO-R	600	15,525	0.58%
UBE	109,000	118,810	4.42%
UNIQ	20,000	61,600	6.19%
UV	48,800	134,740	2.19%
UVAN	8,500	72,250	2.79%
VGI	5,662,900	18,941,236	10.34%
VGI-R	890,600	2,961,654	1.63%
WHA	970,900	4,504,396	3.84%
WHA-R	3,856,800	17,832,312	15.27%
WHAUP	1,400	5,376	0.23%
WHAUP-R	25,300	97,140	4.08%
WICE	43,400	385,105	2.88%
XO	20,600	453,740	0.64%
XPG	64,000	62,659	0.56%
XPG-R	186,800	181,820	1.62%
YGG	33,100	249,905	1.46%

หมายเหตุ - ไม่รวมรายการขายชอร์ตของสมาชิกที่เป็นผู้ร่วมคำนวณหรือผู้ดูแลสภาพคล่องของหน่วยลงทุนของกองทุนรวมอีทีเอฟเพื่อบัญชีบริษัทประเภทเพื่อทำกำไรจากส่วนต่างของราคาหรือเพื่อดูแลสภาพคล่อง แลแล้วแต่กรณี

ข้อมูลในเอกสารฉบับนี้ รวบรวมมาจากแหล่งข้อมูลที่เชื่อถือได้ อย่างไรก็ตาม บริษัทหลักทรัพย์ คิงส์ฟอร์ด จำกัด (มหาชน) ไม่สามารถที่จะยืนยันหรือรับรองความถูกต้องของข้อมูลเหล่านี้ได้ ไม่ว่าประการใด ๆ บทวิเคราะห์ในเอกสารนี้ จัดทำขึ้นโดยอ้างอิงหลักเกณฑ์ทางวิชาการเกี่ยวกับหลักการวิเคราะห์ และมีได้เป็นการชี้แนะ หรือเสนอแนะให้ซื้อหรือขายหลักทรัพย์ใด ๆ การตัดสินใจซื้อหรือขายหลักทรัพย์ใด ๆ ของผู้อ่าน ไม่ว่าจะเกิดจากการอ่านบทความในเอกสารนี้หรือไม่ก็ตาม ล้วนเป็นผลจากการใช้วิจารณญาณของผู้อ่าน โดยไม่มีส่วนเกี่ยวข้องกับหรือพึ่งพิงผูกพันใด ๆ กับ บริษัทหลักทรัพย์ คิงส์ฟอร์ด จำกัด (มหาชน) ไม่ว่ากรณีใด

# Stock Calendar



KINGSFORD

รายงานการเปลี่ยนแปลงการถือหลักทรัพย์ของผู้บริหาร (แบบ 59-2) ประจำวันที่ 15 มิถุนายน 2566

ชื่อผู้บริหาร	ประเภทหลักทรัพย์	วันที่ได้มา / จำนวน	จำนวน	ราคา	วิธีการ ได้มา/หน่วย	
K	นาย ชยวัฒน์ พิเศษสิทธิ์	หุ้นสามัญ	14/06/2566	500,000	0.97	ซื้อ
SA	นาย ขจรดิษฐ์ สิงสรเสริญ	หุ้นสามัญ	14/06/2566	250,000	5.81	ซื้อ
SIMAT	นาย บุญเลิศ เอี้ยวพรชัย	หุ้นสามัญ	14/06/2566	1,400,000	1.51	ซื้อ
ECL	นาย จาตุรงค์ โพธิ์รักษ์	หุ้นสามัญ	12/06/2566	887,500	1.66	ซื้อ
ECL	นาย ดนุชา วีระพงษ์	หุ้นสามัญ	12/06/2566	1,300,000	1.68	ซื้อ
ECL	นาย ดนุชา วีระพงษ์	หุ้นสามัญ	13/06/2566	800,000	1.71	ซื้อ
ECL	นาย ประภากร วีระพงษ์	หุ้นสามัญ	14/06/2566	696,900	1.68	ซื้อ
TACC	นาย กิตติ สิริพัลลภ	หุ้นสามัญ	12/06/2566	100,000	5.02	ซื้อ
TCMC	นาย พิมพ์ ศรีวิกรม์	หุ้นสามัญ	14/06/2566	816,100	1.96	ซื้อ
TM	นางสาว ปราณีฉาย จรรโลงบุตร	ใบสำคัญแสดงสิทธิที่จะซื้อหุ้น	14/06/2566	510,000	0.73	ขาย
TSST	นาย ประภาส ขุดิมารพันธ์	หุ้นสามัญ	14/06/2566	31,800	9.09	ซื้อ
TVO	นาย คุณา วิทฐานกรณ์	หุ้นสามัญ	13/06/2566	300,000	25.60	ขาย
BM	นาย ธเนศ สัจจะบริบูรณ์	ใบสำคัญแสดงสิทธิที่จะซื้อหุ้น	12/06/2566	3,300,000	2.20	ขาย
BM	นาย วินัย วงศ์สว่างรัมย์	ใบสำคัญแสดงสิทธิที่จะซื้อหุ้น	12/06/2566	2,500,000	2.20	ขาย
PG	นาย พีรนาถ โขควัฒนา	หุ้นสามัญ	14/06/2566	11,000	8.22	ซื้อ
PRIN	นาย ปริญญา โกวิทจินดาชัย	หุ้นสามัญ	14/06/2566	40,200	2.56	ซื้อ
PROEN	นาย กิตติพันธ์ ศรีบัวเอี่ยม	หุ้นสามัญ	12/06/2566	100,000	5.00	ซื้อ
PCC	นาย กิตติ สัมฤทธิ์	หุ้นสามัญ	14/06/2566	50,000	3.36	ซื้อ
PEACE	นาย วิฑูร งามบุญอนันต์	หุ้นสามัญ	14/06/2566	40,500	4.10	ซื้อ
PSG	นาย ชัยยศ จิรวรรกุล	หุ้นสามัญ	12/06/2566	500,000	0.85	ขาย
PSG	นาย ชัยยศ จิรวรรกุล	หุ้นสามัญ	13/06/2566	500,000	0.92	ขาย
MALEE	นาย พิชัย จิราธิวัฒน์	หุ้นสามัญ	15/06/2566	1,453,400	6.88	ซื้อ
MTW	นางสาว ลัดดา คำราช	หุ้นสามัญ	14/06/2566	77,200	3.92	ซื้อ
MJD	นางสาว เพชรลดา พูลวรลักษณ์	หุ้นสามัญ	14/06/2566	5,000	1.48	ซื้อ
UREKA	นางสาว สุนิสา จิระวุฒิกุล	หุ้นสามัญ	13/06/2566	500,000	0.71	ซื้อ
UREKA	นางสาว สุนิสา จิระวุฒิกุล	หุ้นสามัญ	14/06/2566	500,000	0.71	ซื้อ
RAM	นางสาว ฤกษ์จี กาญจนพิทักษ์	หุ้นสามัญ	14/06/2566	9,500	45.50	ซื้อ
RT	นาย โกศล คงแดง	ใบสำคัญแสดงสิทธิที่จะซื้อหุ้น	13/06/2566	281,500	0.30	ขาย
RT	นาย ไชยา วงศ์ลาภพานิช	ใบสำคัญแสดงสิทธิที่จะซื้อหุ้น	14/06/2566	467,800	0.30	ขาย
KUN	นาง ประวีร์รัตน์ เทวอักษร	หุ้นสามัญ	13/06/2566	120,000	2.12	ซื้อ
KUN	นาย คุณา เทวอักษร	หุ้นสามัญ	13/06/2566	120,000	2.12	ซื้อ
SAMART	นาย วัฒน์ชัย วิไลลักษณ์	ใบสำคัญแสดงสิทธิที่จะซื้อหุ้น	13/06/2566	2,150,000	0.46	ขาย
SAMART	นาย วัฒน์ชัย วิไลลักษณ์	ใบสำคัญแสดงสิทธิที่จะซื้อหุ้น	14/06/2566	1,450,000	0.54	ขาย
RS	นาย สุรชัย เชนสุโขดิศักดิ์	หุ้นสามัญ	14/06/2566	250,000	14.66	ซื้อ
INSET	นาย วิเชียร แจ็กเจิม	ใบสำคัญแสดงสิทธิที่จะซื้อหุ้น	14/06/2566	100,000	0.51	ขาย
INSET	นาย วิเชียร แจ็กเจิม	หุ้นสามัญ	15/06/2566	100,000	2.51	ซื้อ
EKH	นาง กาญจนา เอื้ออารีมิตร	ใบสำคัญแสดงสิทธิที่จะซื้อหุ้น	14/06/2566	50,000	1.75	ซื้อ
MCS	นาย พรชัย พิศาลอนุกุลกิจ	หุ้นสามัญ	13/06/2566	7,000	7.10	ซื้อ
ALT	นาง ปริญญาภรณ์ ตั้งเผ่าศักดิ์	หุ้นสามัญ	13/06/2566	50,000	2.00	ซื้อ



# Stock Calendar



KINGSFORD

แบบรายงานการได้มาหรือจำหน่ายหลักทรัพย์ของกิจการ (แบบ 246-2) ประจำวันที่ 15 มิถุนายน 2566

หลักทรัพย์	ชื่อผู้ได้มา/จำหน่าย	วิธีการ	ประเภท หลักทรัพย์ <sup>1</sup>	% ก่อน ได้มา/ จำหน่าย	% ได้มา/ จำหน่าย	% หลัง ได้มา/ จำหน่าย	วันที่ได้มา/ จำหน่าย	% ก่อน ได้มา/ จำหน่าย (กลุ่ม) <sup>2</sup>	% ได้มา/ จำหน่าย (กลุ่ม) <sup>2</sup>	% หลัง ได้มา/ จำหน่าย (กลุ่ม) <sup>2</sup>
KGEN	นาง แนนซี เฉลิมกาญจนา	จำหน่าย	หุ้น	5.0692	5.0692	0	13/06/2566	5.0692	5.0692	0

# Stock Calendar



KINGSFORD

June 2023				
Monday	Tuesday	Wednesday	Thursday	Friday

5	6	7	8	9
วันหยุด	<b>XD</b> WHABT (0.1685 หารบ)  <b>Shares</b> JKN 1,355,013 Shares	<b>Shares</b> NEX 347,374,889 Shares	<b>XD</b> NETEASE80 (- หารบ)  <b>NEWLISTED</b> BE8-W1 13,234,216 Units  <b>Shares</b> SIRI 6,500,000 Shares NRF 3,149 Shares	<b>XD</b> BCT (1.40 หารบ) TR (0.05 หารบ)

12	13	14	15	16
<b>Shares</b> KUN 62,710,139 Shares EKH 7,741,757 Shares SABUY 4,781,850 Shares  <b>NEWLISTED</b> BIOTEC-W2 1,016,663,104 Units	<b>XD</b> ABFTH (13.00 หารบ) BYDCOM80 (- หารบ)  <b>Shares</b> EFORL 612,213 Shares SDC 44,444,944 Shares BC 661,280 Shares	<b>XD</b> LHK (0.09 หารบ) PINGAN80 (- หารบ)	<b>NEWLISTED</b> A5-W2 120,934,299 Units A5.-W3 120,934,299 Units	<b>Shares</b> TRV 30,000,000 Shares

19	20	21	22	23
<b>NEWLISTED</b> TMI-W2 335,306,943 Units TBN 100,000,000 Units  <b>Shares</b> KGEN 126,396,335 Shares TFG 156,761,932 Shares OTO 233,236,514 Shares				

XD - Excluding Dividend	XD(ST) - Excluding Stock Dividend	XM - Exclude meetings	XN - Ex-Capital Return	XI - Excluding Interest
XP - Excluding Principal	XR - Excluding Right	XW - Excluding Warrant	XS - Excluding Short-term Warrant	XA - Excluding All
XE - Excluding Exercise	*ND - No Dividend Payment	PD - Payment Date	XT - Excluding TSR ; @ - price per share / price per unit /	
XD - Excluding Dividend	XD(ST) - Excluding Stock Dividend	XM - Exclude meetings	XN - Ex-Capital Return	XI - Excluding Interest
XP - Excluding Principal	XR - Excluding Right	XW - Excluding Warrant	XS - Excluding Short-term Warrant	XA - Excluding All
XE - Excluding Exercise	*ND - No Dividend Payment	PD - Payment Date	XT - Excluding TSR ; @ - price per share / price per unit /	

NVDR Update

วันศุกร์ที่ 16 มิถุนายน 2566

Most Active Values (Btmn)

Top 20 Net Buying Value (B m)						Top 20 Net Selling Value (B m)					Month to Date		Year to Date						
มิ.ย.-66						มิ.ย.-66					มิถุนายน 2566		03 ม.ค.-15 มิ.ย.66						
15	14	13	12	9		15	14	13	12	9	Net Buy	Net Sell	Net Buy	Net Sell					
DELTA	991.8	96.8	519.1	236.7	-609.3	KBANK	-694.6	-472.9	-263.9	-228.9	-658.8	CPALL	2,823.67	KBANK	(3,123.27)	CPALL	10,160.0	KBANK	-17,983.6
IVL	89.8	-19.0	-209.2	-18.8	-70.0	KTB	-156.7	-136.0	-58.9	-26.0	185.1	DELTA	2,452.63	GULF	(1,003.71)	BDMS	7,008.9	BANPU	-3,810.8
BCP	80.2	10.2	-5.0	24.2	78.0	AOT	-147.2	151.2	10.5	-138.4	199.1	BDMS	1,609.30	BANPU	(782.34)	MAKRO	4,122.6	AOT	-3,725.9
SIRI	55.0	13.9	11.3	-0.9	-21.3	BANPU	-133.1	-62.6	-86.7	-73.2	-94.1	MAKRO	1,264.74	AOT	(734.89)	SCC	3,347.3	PTTEP	-3,576.9
CPF	51.9	100.7	-50.2	11.1	-36.4	JMART	-114.0	15.4	24.7	-17.0	69.3	SCB	690.55	PTTGC	(687.40)	BBL	2,641.6	KKP	-3,042.2
CPALL	49.4	70.4	188.5	205.9	141.2	PTTGC	-111.4	-16.9	-48.6	-126.6	-226.0	TTB	653.27	TRUE	(633.54)	KTB	2,614.8	PTT	-2,406.9
HMPRO	38.2	11.2	-63.2	-33.2	-10.3	ADVANC	-71.2	51.5	-24.6	-152.8	-61.2	SCGP	646.99	JMT	(619.71)	TTB	2,317.0	PTTGC	-2,185.5
TOP	32.4	-37.4	-106.8	-42.3	13.4	PTT	-56.8	15.1	26.6	56.4	-95.4	MINT	579.49	LH	(608.76)	TASCO	1,894.8	CPF	-2,070.3
STA	26.5	12.5	13.0	-6.5	-10.9	SINGER	-53.2	-0.3	-14.4	-7.7	8.1	SCC	567.76	HMPRO	(386.10)	SCB	1,820.4	GULF	-1,959.8
PTTEP	17.4	145.6	108.7	29.6	-51.1	TISCO	-50.5	11.6	81.5	40.3	40.9	PTT	410.91	BCH	(370.31)	TIDLOR	1,667.8	TISCO	-1,948.1
AP	17.0	9.3	-9.9	1.7	8.3	BTS	-38.7	-46.3	-9.4	3.3	10.0	TCAP	351.64	HANA	(352.42)	TRUEE	1,626.3	CPN	-1,757.3
KCE	16.8	-57.4	75.0	16.1	40.1	HANA	-35.5	-76.7	23.7	-6.1	-15.3	BBL	325.20	CBG	(347.21)	HANA	1,266.8	DELTA	-1,553.4
CENDEL	15.5	-28.2	-28.8	21.7	-10.2	CPN	-33.9	15.9	-42.8	-33.2	-11.6	BCP	281.29	TU	(299.07)	ICHI	1,222.8	BCP	-1,461.2
TCAP	13.5	14.7	25.6	8.1	71.2	BH	-32.5	-9.3	-68.5	-62.2	-21.6	PTTEP	279.27	BH	(264.20)	WHA	1,192.4	OR	-1,402.9
IRPC	10.4	2.9	30.8	-12.1	26.0	STEC	-27.9	2.1	12.1	-0.6	-3.3	ICHI	232.92	OSP	(253.63)	JMART	1,067.7	LH	-1,252.5
LH	6.5	-81.7	-119.8	-31.4	-54.7	BJC	-26.4	-45.4	3.1	-13.5	-11.4	BA	211.22	BJC	(210.79)	SAWAD	990.4	BLA	-1,207.8
TCMC	3.7	-0.7	-0.2	0.1	1.6	PSL	-23.7	-18.4	-16.5	-23.4	11.0	TISCO	209.98	IVL	(209.30)	TLI	965.9	ESSO	-1,168.1
MAJOR	3.6	-2.1	3.2	4.5	1.9	SCB	-21.7	-56.0	218.8	-30.3	99.7	TIDLOR	196.43	MEGA	(191.20)	TCAP	868.3	HMPRO	-1,078.8
HTC	3.6	7.8	1.7	1.1	1.9	BBL	-15.2	69.9	175.6	22.4	92.2	IRPC	188.03	TOP	(189.58)	AMATA	845.6	BEM	-1,028.5
SPALI	3.1	-14.6	-8.6	-10.5	-0.6	BLA	-14.1	-0.1	-3.5	-1.2	7.0	CPN	182.97	AWC	(178.82)	MINT	816.8	BAM	-876.7

Total Volume Shares						NVDR Shrs.						Paid up Capital	
	Buy	Sell	Total	Net	Turn.		16-Jun-23	% of paidup	16-Jun-23	% of paidup	(Last)		
1	24CS	482,620	290,000	772,620	192,620	9.28	1	24CS	5,910,734	1.37	#N/A	#N/A	430,000,000
2	2S	100	-	100	100	0.04	2	2S	7,864,908	1.43	3,092,210	0.69	549,995,954
3	7UP	313,100	829,400	1,142,500	-516,300	7.19	3	3K-BAT	45,856	0.06	#N/A	#N/A	78,400,000
4	A5	4,943,019	1,157,011	6,100,030	3,786,008	8.88	4	7UP	77,009,564	1.50	29,743,119	0.98	5,143,071,814
5	A5-W2	1,495,347	617,123	2,112,470	878,224	0.97	5	A	8,400	0.00	62,400	0.01	980,000,000
6	A5-W3	4,412,472	1,979,526	6,391,998	2,432,946	2.78	6	A5	11,855,378	0.98	800,664	0.07	1,209,384,615
7	AAI	884,300	4,169,564	5,053,864	-3,285,264	14.37	7	A5-W2	1,688,668	1.40	#N/A	#N/A	120,934,299
8	AAV	1,006,100	3,479,200	4,485,300	-2,473,100	14.08	8	A5-W3	1,688,668	1.40	#N/A	#N/A	120,934,299
9	ABM	41,000	90,100	131,100	-49,100	9.79	9	AAI	21,775,781	1.02	#N/A	#N/A	2,125,000,000
10	ABM-W1	33,700	28,100	61,800	5,600	6.57	10	AAV	677,266,908	5.57	353,926,265	7.30	12,164,285,713
11	ACC	171,500	130,000	301,500	41,500	10.86	11	ABM	5,269,845	1.32	3,268,124	1.09	400,000,000
12	ACE	493,400	1,780,700	2,274,100	-1,287,300	5.91	12	ABM-W1	1,182,199	2.36	#N/A	#N/A	49,999,917
13	ADB	298,500	115,300	413,800	183,200	51.43	13	ACAP	2,323,745	0.57	1,223,467	0.39	406,411,160
14	ADD	702	5,000	5,702	-4,298	11.58	14	ACC	16,140,039	1.20	4,306,304	0.32	1,343,055,623
15	ADVANC	830,700	1,158,699	1,989,399	-327,999	28.23	15	ACE	191,454,945	1.88	38,450,400	0.38	10,175,999,960
16	AEONTS	27,100	52,500	79,600	-25,400	11.48	16	ACG	1,313,200	0.22	211,225	0.04	600,000,000
17	AF	21,300	20,300	41,600	1,000	6.45	17	ADB	64,926,909	8.94	31,173,421	5.20	725,999,923
18	AGE	690,252	1,170,620	1,860,872	-480,368	10.91	18	ADD	1,939,658	1.21	#N/A	#N/A	160,000,000
19	AH	411,519	405,161	816,680	6,358	27.20	19	ADVANC	218,029,936	7.33	241,595,912	8.13	2,974,209,736
20	AIE	2,100	2,000	4,100	100	0.54	20	AEONTS	17,600,010	7.04	11,410,746	4.56	250,000,000

Source : SET.OR.TH

ข้อมูลในเอกสารฉบับนี้ รวบรวมมาจากแหล่งข้อมูลที่น่าเชื่อถือ อย่างไรก็ตาม บริษัทหลักทรัพย์ คิงส์ฟอร์ด จำกัด (มหาชน) ไม่สามารถที่จะยืนยันหรือรับรองความถูกต้องของข้อมูลเหล่านี้ได้ ไม่ว่าประการใด ๆ บทวิเคราะห์ในเอกสารนี้ จัดทำขึ้นโดยอ้างอิงถึงข้อมูลทางวิชาการที่เกี่ยวกับหลักทรัพย์และไม่ได้เป็นการชี้แนะหรือเสนอแนะให้ซื้อหรือขายหลักทรัพย์ใด ๆ การตัดสินใจซื้อหรือขายหลักทรัพย์ใด ๆ ของผู้อ่าน ไม่ว่าจะเกิดจากการอ่านบทความในเอกสารนี้หรือไม่ก็ตาม ล้วนเป็นผลจากการใช้วิจารณญาณของผู้อ่าน โดยไม่มีส่วนเกี่ยวข้องกับบริษัทผู้จัดทำใด ๆ บริษัทหลักทรัพย์ คิงส์ฟอร์ด จำกัด(มหาชน) ไม่มีการเปิด



## คำแนะนำการลงทุน และความหมายของคำแนะนำการลงทุน

Stock Rating หมายถึงการให้คำแนะนำการลงทุนของบริษัท แบ่งเป็น 3 ระดับ

Buy หมายถึง ราคาพื้นฐานสูงกว่าราคาตลาด 15% หรือมากกว่า

Hold หมายถึงราคาพื้นฐานสูงกว่าราคาตลาดไม่เกิน 15% หรือต่ำกว่าราคาตลาดไม่เกิน 15 %

Sell หมายถึง ราคาพื้นฐานต่ำกว่าราคาตลาด 15% หรือมากกว่า

เอกสารฉบับนี้จัดทำขึ้นโดยบริษัทหลักทรัพย์คิงส์ฟอร์ด จำกัด (มหาชน) ข้อมูลที่ปรากฏในเอกสารฉบับนี้จัดทำโดยอาศัยข้อมูลที่จัดหาจากแหล่งที่เชื่อถือหรือควรเชื่อว่ามี ความน่าเชื่อถือ และ/หรือถูกต้อง อย่างไรก็ตามบริษัทไม่ยืนยัน และไม่รับรองถึงความครบถ้วนสมบูรณ์หรือถูกต้องของข้อมูลดังกล่าว และไม่ได้ประกันราคาหรือผลตอบแทน ของหลักทรัพย์ที่ปรากฏข้างต้น แม้ว่าข้อมูลดังกล่าวจะปรากฏข้อความที่อาจเป็นหรืออาจตีความว่าเป็นเช่นนั้นได้ บริษัทจึงไม่รับผิดชอบต่อการนำเอาข้อมูล ข้อความ ความเห็น และหรือบทสรุปที่ปรากฏในเอกสารฉบับนี้ไปใช้ไม่ว่ากรณีใดๆ ข้อมูลและความเห็นที่ปรากฏอยู่ในเอกสารฉบับนี้ได้ประสงค์จะชี้ชวน เสนอแนะ หรือจูงใจให้ลงทุน ใน หรือ ซื้อหรือขายหลักทรัพย์ที่ปรากฏในเอกสารฉบับนี้และข้อมูลมีการแก้ไขเพิ่มเติมเปลี่ยนแปลงโดยมีต้องแจ้งให้ทราบล่วงหน้า ผู้ลงทุนควรใช้ดุลยพินิจอย่างรอบคอบใน การลงทุนในหรือซื้อหรือขายหลักทรัพย์ บริษัทสงวนลิขสิทธิ์ในข้อมูลที่ปรากฏในเอกสารนี้ ห้ามมิให้ผู้ใดใช้ประโยชน์ ทำซ้ำ ดัดแปลง นำออกแสดง ทำให้ปรากฏหรือเผยแพร่ ต่อสาธารณชน ไม่ว่าด้วยประการใดๆ ซึ่งข้อมูลในเอกสารนี้ไม่ว่าทั้งหมดหรือบางส่วน เว้นแต่ได้รับอนุญาตเป็นหนังสือจากบริษัทเป็นการล่วงหน้า การกล่าว คัด หรืออ้างอิง ข้อมูลบางส่วนตามสมควรในเอกสารนี้ ไม่ว่าในบทความ บทวิเคราะห์ บทวิจัย หรือในเอกสาร หรือการสื่อสารอื่นใดจะต้องกระทำโดยถูกต้อง และไม่เป็นการก่อให้เกิดการ เข้าใจผิดหรือความเสียหายแก่บริษัท ต้องรับรู้ถึงความเป็นเจ้าของลิขสิทธิ์ในข้อมูลบริษัท และต้องอ้างอิงถึงเอกสารฉบับนี้ และวันที่ในเอกสารฉบับนี้ของบริษัทโดยชัดเจน การลงทุนในหรือซื้อหรือขายหลักทรัพย์ย่อมมีความเสี่ยง ท่านควรทำความเข้าใจอย่างถ่องแท้ต่อลักษณะของหลักทรัพย์แต่ละประเภทและควรศึกษาข้อมูลของบริษัทที่ออก หลักทรัพย์และข้อมูลอื่นใดที่เกี่ยวข้องก่อนการตัดสินใจลงทุนในหรือซื้อหรือขายหลักทรัพย์

ข้อมูลในเอกสารฉบับนี้ รวบรวมมาจากแหล่งข้อมูลที่นำเชื่อถือ อย่างไรก็ตาม บริษัทหลักทรัพย์ คิงส์ฟอร์ด จำกัด(มหาชน)ไม่สามารถที่จะยืนยันหรือรับรองความถูกต้องของข้อมูลเหล่านี้ได้ ไม่ว่าประการใดๆ บทวิเคราะห์ในเอกสารนี้ จัดทำขึ้นโดยอ้างอิง หลักเกณฑ์ทางวิชาการเกี่ยวกับหลักการวิเคราะห์ และมีได้เป็นการชี้แนะ หรือเสนอแนะให้ซื้อหรือขายหลักทรัพย์ใดๆ การตัดสินใจหรือขายหลักทรัพย์ใดๆ ของผู้อ่าน ไม่ว่าจะเกิดจากการอ่านบทความในเอกสารนี้หรือไม่ก็ตาม ล้วนเป็นผลจากการใช้ วิจารณญาณของผู้อ่าน โดยไม่มีส่วนเกี่ยวข้องกับบริษัทฯ กับ บริษัทหลักทรัพย์ คิงส์ฟอร์ด จำกัด(มหาชน) ไม่ว่ากรณีใด

# Disclaimer



KINGSFORD

Thai Institute of Directors Association (IOD) – Corporate Governance Report Rating 2022 (CG Score) ข้อมูล 27 ตุลาคม 2565



AAV	AYUD	CFRESH	DRT	GLOBAL	JWD	MC	OTO	Q-CON	SEAOIL	STEC	TK	TVDH
ADVANC	BAFS	CGH	DTAC	GPI	K	MCOT	PAP	QH	SE-ED	STGT	TKN	TVI
AF	BAM	CHEWA	DUSIT	GPSC	KBANK	METCO	PCSGH	QTC	SELIC	STI	TKS	TVO
AH	BANPU	CHO	EA	GRAMMY	KCE	MFEC	PDG	RATCH	SENA	SUN	TKT	TWPC
AIRA	BAY	CIMBT	EASTW	GULF	KEX	MINT	PDJ	RBF	SENAJ	SUSCO	TMILL	U
AJ	BBIK	CK	ECF	GUNKUL	KGI	MONO	PG	RS	SGF	SUTHA	TMT	UAC
AKP	BBL	CKP	ECL	HANA	KKP	MOONG	PHOL	S	SHR	SVI	TNDT	UBIS
AKR	BCP	CM	EE	HARN	KSL	MSC	PLANB	S&J	SICT	SYMC	TNITY	UPOIC
ALLA	BCPG	CNT	EGCO	HENG	KTB	MST	PLANET	SAAM	SIRI	SYNTEC	TOA	UV
ALT	BDMS	COLOR	EPG	HMPRO	KTC	MTC	PLAT	SABINA	SIS	TACC	TOP	VCOM
AMA	BEM	COM7	ETC	ICC	LALIN	MVP	PORT	SAMART	SITHAI	TASCO*	TPBI	VGI
AMARIN	BEYOND	COMAN	ETE	ICHI	LANNA	NYCL	PPS	SAMTEL	SMP	TCAP	TQM	VIH
AMATA	BGC	COTTO	FN	III	LHFG	NEP	PR9	SAT	SNC	TEAMG	TRC	WACOAL
AMATAV	BGRIM	CPALL	FNS	ILINK	LIT	NER	PREB	SC	SONIC	TFMAMA	TRUE*	WAVE
ANAN	BIZ	CPF	FPI	LOXLEY	ILM	NKI	PRG	SCB	SORKON	THANA	TSC	WHA
AOT	BKI	CPI	FPT	IND	LPN	NOBLE	PRM	SCC	SPALI	THANI	TSR	WHAUP
AP	BOL	CPN	FSMART	INTUCH	LRH	NSI	PSH	SCCC	SPI	THCOM	TSTE	WICE
APURE	BPP	CRC	FVC	IP	LST	NVD	PSL	SCG	SPRC	THG*	TSTH	WINNER
ARIP	BRR	CSS	GC	IRC	MACO	NYT	PTG	SCGP	SPVI	THIP	TTA	XPG
ASP	BTS	DDD	GEL	IRPC	MAJOR	OISHI	PTT	SCM	SSC	THRE	TTB	ZEN
ASW	BTW	DELTA	GFPT	ITEL	MAKRO	OR	PTTEP	SCN	SSSC	THREL	TTCL	
AUCT	BWG	DEMCO	GGC	IVL	MALEE	ORI	PTTGC	SDC	SST	TIPCO	TTW	
AWC	CENTEL	DOHOME	GLAND	JTS	MBK	OSP	PYLON	SEAFCO	STA	TISCO	TU	



2S	ASEFA	BYD	DITTO	HTC	KISS	MK	PB	QLT	SFT	STANLY	TMI	UMI
7UP	ASIA	CBG	DMT	HUMAN	KK	MODERN*	PICO	RCL	SGP	STC	TNL	UOBKH
ABICO	ASIAN	CEN	DOD	HYDRO	KOOL	MTI	PIMO	RICHY	SIAM	STPI	TNP	UP
ABM	ASIMAR	CHARAN	DPAINT	ICN	KTIS	NBC	PIN	RJH	SINGER	SUC	TNR	UPF
ACE	ASK	CHAYO	DV8	IFS	KUMWEL	NCAP	PJW	ROJNA	SKE	SVOA	TOG	UTP
ACG	ASN	CHG	EASON	IIG	KUN	NCH	PL	RPC	SKN	SVT	TPA	VIBHA
ADB	ATP30	CHOTI	EFORL	IMH	KWC	NDR	PLE	RT	SKR	SWC	TPAC	VL
ADD	B	CHOW	ERW	INET	KWM	NETBAY	PM	RWI	SKY	SYNEX	TPCS	VPO
AEONTS	BA	CI	ESSO	INGRS	L&E	NEX	PMTA	S11	SLP	TAE	TPIPL	VRANDA
AGE	BC	CIG	ESTAR	INSET	LDC	NINE	PPP	SA	SMART	TAKUNI	TPIPP	WGE
AHC	BCH	CITY	FE	INSURE	LEO	NATION	PPPM	SABUY	SMD	TCC	TPLAS	WIKI
AIE	BE8	CIVIL	FLOYD	IRCP	LH	NNCL	PRAPAT	SAK	SMIT	TCMC	TPS	WIN
AIT	BEC	CMC	FORTH	IT	LHK	NOVA	PRECHA	SALEE	SMT	TFG	TQR	WINMED
ALUCON	SCAP	CPL	FSS	ITD	M	NP	PRIME	SAMCO	SNNP	TFI	TRITN	WORK
AMANAH	BH	CPW	FTE	J	MATCH	NRF	PRIN	SANKO	SNP	TFM	TRT	WP
AMR	BIG	CRANE	GBX	JAS	MBAX	NTV	PRINC	SAPPE	SO	TGH	TRU	XO
APCO	BJC	CRD	GCAP	JCK	MEGA	NUSA	PROEN	SAWAD	SPA	TIDLOR	TRV	YUASA
APCS	BJCHI	CSC	GENCO	JCKH	META	NWR	PROS	SCI	SPC	TIGER	TSE	ZIGA
AQUA	BLA	CSP	GJS	JMT	MFC	OCC	PROUD	SCP	SPCG	TIPH	TVT	
ARIN	BR	CV	GTB	JR	MGT	OGC	PSG	SE	SR	TITLE	TWP	
ARROW	BR1	CWT	GYT	KBS	MICRO	ONEE	PSTC	SECURE	SRICHA	TM	UBE	
AS	BROOK	DCC	HEMP	KCAR	MILL	PACO	PT	SFLEX	SSF	TMC	UEC	
ASAP	BSM	DHOUSE	HPT	KIAT	mitsib	PATO	PTC	SFP	SSP	TMD	UKEM	



A	B52	CCP	D	GLOCON	JMART	MATI	NC	PPM	SISB	SVH	TNH	UNIQ
A5	BEAUTY	CGD	DCON	GLORY	JSP	M-CHAI	NEWS	PRAKIT	SK	PTECH	TNPC	UPA
AI	BGT	CMAN	EKH	GREEN	JUBILE	MCS	NFC	PTL	SOLAR	TC	TOPP	UREKA
ALL	BLAND	CMO	EMC	GSC	KASET	MDX	NSL	RAM	SPACK	TCCC	TPCH	VARO
ALPHAX	BM	CMR	EP	HL	KCM	MENA	NV	ROCK	SPG	TCJ	TPOLY	W
AMC	BROCK	CPANEL	EVER	HTECH	KWI	MJD	PAF	RP	SQ	TEAM	TRUBB	WFX
APP	BSBM	CPT	F&D	IHL	KYE	MORE	PEACE	RPH	STARK	THE	TTI	WPH
AQ	BTNC	CSR	FMT	INOX	LEE	MPIC	PF	RSP	STECH	THMUI	TYCN	YGG
AU	CAZ	CTW	GIFT	JAK	LPH	MUD	PK	SIMAT	SUPER	TKC	UMS	

ช่วงคะแนน	สัญลักษณ์	ความหมาย
90 - 100		ดีเลิศ
80 - 89		ดีมาก
70 - 79		ดี
60 - 69		ดีพอใช้
50 - 59		ผ่าน
ต่ำกว่า 50	No logo given	N/A

การเปิดเผยผลการสำรวจของสมาคมส่งเสริมสถาบันกรรมการบริษัทไทย (IOD) ในเรื่องการกำกับดูแลกิจการ (Corporate Governance) นี้เป็นการดำเนินการตามนโยบายของสำนักงานคณะกรรมการกำกับหลักทรัพย์และตลาดหลักทรัพย์ โดยการสำรวจของ IOD เป็นการสำรวจและประเมินจากข้อมูลของบริษัทจดทะเบียนในตลาดหลักทรัพย์แห่งประเทศไทยและตลาดหลักทรัพย์เอ็มเอไอ ที่มีการเปิดเผยต่อสาธารณะและเป็นข้อมูลที่ผู้ลงทุนทั่วไปสามารถเข้าถึงได้ ดังนั้นผลสำรวจดังกล่าวจึงเป็นการนำเสนอในมุมมองของบุคคลภายนอกโดยไม่ได้เป็นการประเมินการปฏิบัติและไม่ได้มีการใช้ข้อมูลภายในในการประเมิน อนึ่ง ผลการสำรวจดังกล่าว เป็นผลการสำรวจ ณ วันที่ปรากฏในรายงานการกำกับดูแลกิจการบริษัทจดทะเบียนไทยเท่านั้น ดังนั้นผลการสำรวจจึงอาจเปลี่ยนแปลงได้ภายหลังวันดังกล่าว ทั้งนี้บริษัทหลักทรัพย์ คิงส์ฟอร์ด จำกัด (มหาชน) มิได้ยืนยันหรือรับรองถึงความถูกต้องของผลการสำรวจดังกล่าวแต่อย่างใด

ข้อมูลในเอกสารฉบับนี้ รวบรวมมาจากแหล่งข้อมูลที่นำเชื่อถือ อย่างไรก็ดี บริษัทหลักทรัพย์ คิงส์ฟอร์ด จำกัด(มหาชน)ไม่สามารถที่จะยืนยันหรือรับรองความถูกต้องของข้อมูลเหล่านี้ได้ ไม่ว่าประการใดๆ บทวิเคราะห์ในเอกสารนี้ จัดทำขึ้นโดยอ้างอิงหลักเกณฑ์ทางวิชาการเกี่ยวกับหลักการวิเคราะห์ และมีได้เป็นการชี้แนะ หรือเสนอแนะให้ซื้อหรือขายหลักทรัพย์ใดๆ การตัดสินใจซื้อหรือขายหลักทรัพย์ใดๆ ของผู้อ่าน ไม่ว่าจะเกิดจากการอ่านบทความในเอกสารนี้หรือไม่ก็ตาม ล้วนเป็นผลจากการใช้วิจารณญาณของผู้อ่าน โดยไม่มีส่วนเกี่ยวข้องกับหรือพึ่งพิงจาก IOD กับ บริษัทหลักทรัพย์ คิงส์ฟอร์ด จำกัด(มหาชน) ไม่ว่ากรณีใด

# Disclaimer



KINGSFORD

Anti-Corruption Progress Indicator 2022 (ข้อมูล 7 เมษายน 2566)

## บริษัทจดทะเบียนที่ได้ประกาศเจตนารมณ์เข้าร่วม CAC

AAI	CI	EKH	ICN	JMT	MENA	OTO	SA	SVOA	TKN	WIN
AH	CPW	EVER	ITC	JTS	MODERN	PRIME	SANKO	SVT	TMI	WPH
ASW	CV	FLOYD	J	LEO	NER	PRTR	SFLEX	TEGH	TPAS	
BBGI	DMT	GLOBAL	JAS	LH	OR	RBF	SIS	TGE	VARO	
CBG	DOHOME	GREEN	JMART	MEGA	OSP	RT	SUPER	TIPH	W	

## บริษัทจดทะเบียนที่ได้ได้รับการรับรอง CAC

2S	BANPU	CHOW	EP	HARN	KCAR	MFEC	PG	PTTEP	SCN	SST	TKS	TU
7UP	BAY	CIG	EPG	HEALTH	KCE	MILL	PHOL	PTTGC	SEOIL	STA	TKT	TURTLE
AAI	BBL	CIMBT	ERW	HENG	KGI	MINT	PIMO	PYLON	SE-ED	STGT	TMD	TVDH
ADVANC	BCH	CM	ESTAR	HMPRO	KKP	MONO	PK	Q-CON	SELIC	STOWER	TMILL	TVI
AF	BCP	CMC	ETC	HTC	KSL	MOONG	PL	QH	SENA	SUSCO	TMT	TVO
AI	BCPG	COM7	ETE	ICC	KTB	MSC	PLANB	QLT	SGP	SVI	TNITY	TWPC
AIE	BE8	COTTO	FNS	ICHI	KTC	MST	PLANET	QTC	SINGER	SYMC	TNL	UBE
AIRA	BEC	CPALL	FPI	IFS	KWI	MTC	PLAT	RABBIT	SIRI	SYNTEC	TNP	UBIS
AJ	BEYOND	CPF	FPT	III	L&E	MTI	PM	RATCH	SITHAI	TAE	TNR	UEC
AKP	BGC	CPI	FSMART	ILINK	LANNA	NCAP	PPP	RML	SKR	TAKUNI	TOG	UKEM
AMA	BGRIM	CPL	FSS	ILM	LHFG	NEP	PPPM	RS	SMIT	TASCO	TOP	UOBKH
AMANAH	BKI	CPN	FTE	INET	LHK	NKI	PPS	RWI	SMK	TCAP	TOPP	UPF
AMATA	BLA	CRC	GBX	INOX	LPN	NOBLE	PR9	S&J	SMPC	TCMC	TPA	UV
AMATAV	BPP	CSC	GC	INSURE	LRH	NOK	PREB	SAAM	SNC	TFG	TPCS	VCOM
AP	BROOK	DCC	GCAP	INTUCH	M	NRF	PRG	SABINA	SNP	TFI	TPP	VGI
APCS	BRR	DELTA	GEL	IRC	MAJOR	NWR	PRINC	SAK	SORKON	TFMAMA	TRT	VIH
AS	BSBM	DEMCO	GFPT	IRPC	MAKRO	OCC	PRM	SAPPE	SPACK	TGH	TRU	WACOAL
ASIAN	BTS	DIMET	GGC	ITEL	MALEE	OGC	PROS	SAT	SPALI	THANI	TRUE	WHA
ASK	BWG	DRT	GJS	IVL	MATCH	ORI	PSH	SC	SPC	THCOM	TSC	WHAUP
ASP	CEN	DUSIT	GPI	JKN	MBAX	PAP	PSL	SCB	SPI	THIP	TSI	WICE
AWC	CENTEL	EA	GPSC	JR	MBK	PATO	PSTC	SCC	SPRC	THRE	TSTE	WIJK
AYUD	CFRESH	EASTW	GSTEEL	K	MC	PB	PT	SCCC	SRICHA	THREL	TSTH	XO
B	CGH	ECF	GULF	KASET	MCOT	PCSGH	PTECH	SCG	SSF	TIDLOR	TTA	YUASA
BAFS	CHEWA	ECL	GUNKUL	KBANK	META	PDG	PTG	SCGP	SSP	TIPCO	TTB	ZEN
BAM	CHOTI	EGCO	HANA	KBS	MFC	PDJ	PTT	SCM	SSSC	TISCO	TTCL	ZIGA

คำชี้แจง ข้อมูลบริษัทที่เข้าร่วมโครงการแนวร่วมปฏิบัติของภาคเอกชนไทยในการต่อต้านทุจริต (Thai CAC) ของสมาคมส่งเสริมสถาบันกรรมการบริษัทไทย มี 2 กลุ่ม คือ

- ได้ประกาศเจตนารมณ์เข้าร่วม CAC
- ได้รับการรับรอง CAC

การเปิดเผยผลการประเมินดัชนีชี้วัดความคืบหน้าการป้องกันการมีส่วนเกี่ยวข้องกับการทุจริตคอร์รัปชัน (Anti-corruption Progress Indicators) ของบริษัทจดทะเบียนในตลาดหลักทรัพย์แห่งประเทศไทยซึ่งจัดทำโดยสถาบันไทยพัฒน์ เป็นการดำเนินการตามนโยบายและตามแผนพัฒนาความยั่งยืนสำหรับบริษัทจดทะเบียนของสำนักงานคณะกรรมการกำกับหลักทรัพย์และตลาดหลักทรัพย์ โดยผลการประเมินดังกล่าวของสถาบันไทยพัฒน์ อาศัยข้อมูลที่ได้รับจากบริษัทจดทะเบียนตามที่บริษัทจดทะเบียนได้ระบุในแบบแสดงข้อมูลเพื่อการประเมิน Anti-corruption ซึ่งได้อ้างอิงข้อมูลมาจากแบบแสดงรายการข้อมูลประจำปี (แบบ 56-1) รายงานประจำปี (แบบ 56-2) หรือในบุคคลภายนอก โดยมีได้เป็นการประเมินการปฏิบัติของบริษัทจดทะเบียนในตลาดหลักทรัพย์แห่งประเทศไทย และมีได้ใช้ข้อมูลภายใต้เพื่อการประเมินเนื่องจากผลการประเมินดังกล่าวเป็นเพียงผลการประเมิน ณ วันที่ปรากฏในผลการประเมินเท่านั้น ดังนั้นผลการประเมินจึงอาจเปลี่ยนแปลงได้ภายหลังจากวันดังกล่าว หรือเมื่อข้อมูลที่เกี่ยวข้องมีการเปลี่ยนแปลง ทั้งนี้ บริษัทหลักทรัพย์ คิงส์ฟอร์ด จำกัด (มหาชน) มิได้ยืนยัน ตรวจสอบ หรือรับรองความถูกต้องครบถ้วนของผลการประเมินดังกล่าวแต่อย่างใด

ข้อมูลในเอกสารฉบับนี้ รวบรวมมาจากแหล่งข้อมูลที่นำเชื่อถือ อย่างไรก็ดี บริษัทหลักทรัพย์ คิงส์ฟอร์ด จำกัด (มหาชน) ไม่สามารถที่จะยืนยันหรือรับรองความถูกต้องของข้อมูลเหล่านี้ได้ ไม่ว่าประการใด ๆ บทวิเคราะห์ในเอกสารนี้ จัดทำขึ้นโดยอ้างอิงหลักเกณฑ์ทางวิชาการเกี่ยวกับหลักการวิเคราะห์ และมีได้เป็นการชี้แนะ หรือเสนอแนะให้ซื้อหรือขายหลักทรัพย์ใดๆ การตัดสินใจซื้อหรือขายหลักทรัพย์ใดๆ ของผู้อ่าน ไม่ว่าเกิดจากการอ่านบทความในเอกสารนี้หรือไม่ก็ตาม ล้วนเป็นผลจากการใช้วิจารณญาณของผู้อ่าน โดยไม่มีส่วนเกี่ยวข้องหรือพึ่งพิงผูกพันใดๆ กับ บริษัทหลักทรัพย์ คิงส์ฟอร์ด จำกัด (มหาชน) ไม่ว่ากรณีใด

ชื่อ	นามสกุล	ตำแหน่ง	เลขที่ทะเบียน SEC	โทรศัพท์	อีเมล	เป็นนักวิเคราะห์ทางด้านปัจจัยพื้นฐาน (โปรดระบุชื่อหุ้นและกลุ่มอุตสาหกรรม)
อภิชัย	เรามาณะชัย	ผู้ช่วยกรรมการผู้จัดการ  นักวิเคราะห์การลงทุนปัจจัยทางเทคนิค นักวิเคราะห์กลยุทธ์การลงทุน  นักวิเคราะห์การลงทุนปัจจัยพื้นฐานด้านตลาดทุน	002939	02 829 6999 Ext. 2200	apichai.ra@kfsec.co.th	
นพพร	ฉายแก้ว	ผู้จัดการอาวุโส	043964	02 829 6999 Ext. 2203	noppom.ch@kfsec.co.th	พลังงานและปิโตรเคมี ยานยนต์ ขนส่งทางอากาศ
ณัฐวิชัย	ภูสุนทรศรี	นักวิเคราะห์	087077	02 829 6999 Ext. 2204	nattawat.po@kfsec.co.th	อาหาร, การแพทย์, พาณิชย์
ณัฐ	แก้วบริสุทธ์สกุล	ผู้ช่วยนักวิเคราะห์				เทคโนโลยีสารสนเทศและการสื่อสาร  และกลุ่มบริการรับเหมาก่อสร้าง