

16 สิงหาคม 2566

รายงานดัชนีตลาดหุ้น

	ปิด	เปลี่ยนแปลง	%
SET index	1520.73	-14.43	-0.94
SET50	939.78	-11.45	-1.20
SET P/E		21.05	
SET P/BV		1.48	
SET Div. Yield		3.08%	
DOW	34946.39	-361.24	-1.02
NASDAQ	13631.05	-157.28	-1.14

ดัชนีชี้วัดเศรษฐกิจ/ตลาดหุ้น

	ปิด	%
เงินบาท/ดอลลาร์สหรัฐ	35.20	+0.11
ดอกเบี้ยพันธบัตรสหรัฐ 10 ปี	4.207	+2.8bps
ราคาน้ำมันเบรนท์ (US\$)	84.98	-1.37
ราคาน้ำมัน US WTI (US\$)	80.65	-1.61
ราคาน้ำมันดิบดูไบ (US\$)	87.68	-0.54
ดัชนีค่าระวางเรือ - BDI	1,166	+2.73
ราคาทองคำสปอต (US\$)	1,901	-0.36

มูลค่าการซื้อขาย 48,599 ล้านบาท

ล้านบาท	ซื้อ	ขาย	สุทธิ
สถาบันในประเทศ	3,525	4,411	-886
ต่างประเทศ	22,518	26,333	-3,816
รายบุคคล	18,317	14,263	4,054
บัญชีบริษัทหลักทรัพย์	4,239	3,592	647

มูลค่าการซื้อขายสูงสุด รายอุตสาหกรรม

	ล้านบาท	%	% of total
Energy	10,119	-1.1	20.8
Bank	7,509	-0.8	15.5
Comm	4,312	0.3	8.9
Fin	2,884	-1.2	5.9
Prop	2,806	-0.4	5.6

มูลค่าการซื้อขายสูงสุด รายหลักทรัพย์

	ปิด (บาท)	%	ล้านบาท
KBANK	127	-0.8	3,246
CPALL	62	0.8	1,693
PTTEP	161.50	-2.7	1,530
PTT	36	0.7	1,404
BANPU	9.25	-1.1	1,386

ทิศทางตลาดหุ้นวันนี้

(ภัทศ์ ชาญสุภากุล เลขทะเบียนฯ: 19838)

แก่วงลงต่อ... ติดตามปัจจัยการเมืองอย่างใกล้ชิด

ฝ่ายวิจัย KGI ประเมิน SET Index วันพุธ แก่วงลงต่อ (แต่ต้องติดตามการสั่งคำร้องของศาลรัฐธรรมนูญ ซึ่งจะเป็ปัจจัยขับเคลื่อนตลาดในวันนี้)... หลังจากเมื่อวานนี้ ตลาดหุ้นไทยปิดลบ 0.94% (อ่อนแกว่าคาด) หลังตัวเลขเศรษฐกิจเงินอ่อนแกว่าที่ consensus คาดค่อนข้างมาก กระตุ้นแรงขายในหุ้น global cyclical ทั้งเอเชีย... ส่วนในวันนี้ ปัจจัยโดยรวมยังคงเป็นลบ i) ตลาดหุ้นสหรัฐฯ ปรับตัวลงหลังจาก Fitch Ratings ออกมาเตือนเพิ่มถึงความเสี่ยงในภาคธนาคารสหรัฐฯ และอาจมีการปรับลดความน่าเชื่อถือของธนาคารขนาดใหญ่หากภาพรวมอุตุฯ แย่ลงอีก ขณะที่บอนด์ยีลด์ 10 ปีของสหรัฐฯ ปรับตัวขึ้นต่อ สะท้อนตัวเลขยอดค้าปลีกเดือน ก.ค. สูงกว่าที่ consensus คาด ทำให้ทิศทางอัตราดอกเบี้ยของเฟดยังคงมีความไม่แน่นอนสูง ii) นักลงทุนกังวลมากขึ้นต่อเศรษฐกิจจีน หลังจากตัวเลขค้าปลีกและผลผลิตอุตสาหกรรม ก.ค. ต่ำกว่าที่คาด และตลาดมองว่าเงินต้องออกมาตรวการกระตุ้นเศรษฐกิจมากกว่านี้ (ปัจจุบัน เงินเน้นลดดอกเบี้ยเป็นหลัก แต่ไม่มีมาตรการด้านการคลังออกมา)... ด้านปัจจัยภายในประเทศ ให้ติดตามการสั่งคำร้องของศาลฯ ในวันนี้ ว่าจะรับพิจารณากรณีผู้ตัดสินชื่อนายกฯ ช้าหรือไม่ ทั้งนี้หากไม่รับคำร้องจะเป็นผลบวกต่อตลาด เนื่องจากมีโอกาสสูงที่จะมีการประชุมรัฐสภา เพื่อไหวตนายกฯ ในสัปดาห์หน้า

หุ้นเด่นวันนี้ ตามปัจจัยพื้นฐาน

(สุทธิ ภิรธรรมรัตน์ เลขทะเบียนฯ: 28668)

เก็งกำไร SFLEX, PLANB*, CPALL*

- **SFLEX (เป้าพื้นฐาน 6.8 บาท)** 1) ประเมินแนวรับ 3.80 บาท / แนวต้าน 3.90 – 3.98 บาท กรณี Break ผ่านกรอบแนวต้านนี้ได้ ประเมินมีโอกาสทดสอบแนวต้านถัดไป 4.16 บาท (Stop loss 3.60 บาท) 2) รายงานกำไร 2Q66 = 50.4 ล้านบาท (+1,342% YoY, +24% QoQ) ดีกว่า Consensus คาด +17% จากอัตรากำไรขั้นต้นที่เพิ่มขึ้นเป็น 24.9% (จาก 20.5% ใน 2Q66) ซึ่งสูงกว่าคาดมาก ... *ประมาณการปี 2566 มี Upside หลังจากกำไร 1H66 = 50% ของประมาณการทั้งปี ขณะที่คาดกำไร 2H > 1H* 3) Sentiment บวกจาก i) ราคาน้ำมันเริ่มพักฐาน ii) บ. JV กับ SCGP* เห็นสัญญา SPA ชื่อโรงงานที่เวียดนามแล้ว คาดรับรู้กำไร 4Q66 นี้ 4) Forward PE ลดลงเหลือเพียง 17.3 เท่า (-1.25 เท่าของส่วนเบี่ยงเบนมาตรฐานในอดีต) ขณะที่ประมาณการมี Upside และคาด Earnings momentum เป็นขาขึ้นต่อเนื่องใน 2H66 และปี 2567
- **PLANB* (เป้าพื้นฐาน 10.7 บาท)** 1) ประเมินแนวรับ 8.9 บาท / แนวต้าน 9.15 – 9.40 บาท กรณี Break ผ่านกรอบแนวต้านนี้ได้ ประเมินมีโอกาสทดสอบแนวต้านถัดไป +/- 9.9 บาท (Stop loss 8.6 บาท) 2) ฝ่ายวิจัยประเมิน Earnings momentum จะเป็นขาขึ้นต่อเนื่องใน 3Q – 4Q จากการฟื้นตัวของสื่อโฆษณาออกบ้าน (ผลจากการฟื้นตัวของการท่องเที่ยว และความเชื่อมั่นผู้บริโภคที่คาดว่าจะฟื้นตัวหลังการจัดตั้งรัฐบาลใหม่) 3) PBV 4.8 เท่า คิดเป็นราว +0.5 เท่า ของส่วนเบี่ยงเบนมาตรฐานในอดีต ซึ่งสูงกว่าค่าเฉลี่ยเล็กน้อย ขณะที่คาดแนวโน้มกำไรอยู่ในช่วงการฟื้นตัว คาดกำไร 2 ปีนี้โตเฉลี่ยปีละ +25.5% CAGR (2565 – 67)
- **CPALL* (เป้าพื้นฐาน 74 บาท)** 1) ประเมินแนวรับ 61.5 บาท / แนวต้าน 63.0 บาท กรณี Break ผ่านกรอบแนวต้านนี้ได้ ประเมินมีโอกาสทดสอบแนวต้านถัดไป +/- 64.5 บาท (Stop loss 61.0 บาท) 2) ประเมินแนวโน้มผลการดำเนินงาน 2H66 จะฟื้นตัวต่อเนื่องจาก i) การฟื้นตัวของภาคการท่องเที่ยว หนุนการบริโภคในประเทศ ii) อัตราเงินเฟ้อเริ่มลดลงสู่ระดับปกติ เป็นบวกต่อกำไรสุทธิของผู้บริโภค iii) แนวโน้มค่าไฟที่ลดลง iv) ดอกเบี้ยจ่ายจะเริ่มทยอยลด หลัง CPAXT ทำการ Refinance เสร็จ 3) Forward PE +/-31 เท่า ใกล้เคียงค่าเฉลี่ยกลุ่มฯ ขณะที่คาดกำไรปีนี้เป็นตัว+32% โตเด่นกว่ากลุ่มฯ

หุ้นมีข่าว

(+) BOI ใ้รัฐบาลจีน เคาะบริษัทของอัน ผลิตรถอีวีในไทย (ไทยโพสท์) บีโอไอ ใ้รัฐจีนไฟเขียวยักษ์ใหญ่อยานยนต์ไฟฟ้าลงทุนไทย จ่อยื่นขอรับส่งเสริมฯ พร้อมเดินเครื่องเฟสแรกมูลค่ากว่า 8,800 ล้านบาท บิ๊กหมุดไทยฐานผลิตหลักป้อนตลาดอาเซียนและตลาดอื่นๆ

<https://www.kgiworld.co.th>

หมายเหตุ: 1. *บริษัทอาจเป็นผู้ออกใบสำคัญแสดงสิทธิอนุพันธ์บนหลักทรัพย์นี้ / 2. เป้าพื้นฐาน หมายถึง ราคาเป้าหมายเชิงพื้นฐาน (Forecasted 12M Target price) ที่อ้างอิงจากบทวิเคราะห์ปัจจัยพื้นฐานฉบับล่าสุดของฝ่ายวิจัย / 3. เป้า Consensus หมายถึง ค่าเฉลี่ยของราคาเป้าหมายเชิงพื้นฐานที่จัดทำโดย Bloomberg consensus หรือ IAA Consensus

Disclaimer

บริษัทหลักทรัพย์ เคจีไอ (ประเทศไทย) จำกัด (มหาชน) (“บริษัท”) มิได้ให้การรับรองใดๆ ถึงความถูกต้องและแท้จริงของข้อมูลเอกสารนี้ (“ข้อมูล”) ดังนั้นไม่ว่าจะด้วยเหตุใดก็ตาม บริษัทไม่ขอรับผิดชอบต่อความเสียหายในรายได้ หรือผลประโยชน์ใดๆ ทั้งทางตรงและทางอ้อมที่เกิดจากการใช้ ข้อมูล และข้อมูลนี้มิได้จัดทำขึ้นเพื่อเป็นการชักชวนหรือชี้แนะให้ซื้อขายหลักทรัพย์ใดๆ ทั้งนี้ข้อมูลถูกจัดทำขึ้นจากแหล่งข้อมูลที่เป็นปัจจุบันและ บริษัทสงวนสิทธิในการแก้ไขข้อความใดๆ ในเอกสารนี้โดยมิต้องบอกกล่าวล่วงหน้า

16 สิงหาคม 2566

(+) **BBL*** สยายปีกเวียดนาม ปักธงรับฝากสินทรัพย์! (ไทยโพสต์) "BBL" ฟุ้งผดางแบ่งกัไทยรายเดียวคว่ำไลเชนส์ "ผู้ให้บริการรับฝากสินทรัพย์" ในตลาดหลักทรัพย์ไยจีมีนห์-ตลาดหลักทรัพย์ฮานอย

(+) **ASW รุกใหม่ 1.1 หมื่นล. ใกล้เคียง TITL ลุยภูเก็ต (หุ้นหุ้น)** ASW ลุยเปิดครึ่งปีหลัง ไม่ต่ำกว่า 5 โครงการ กว่า 1.1 หมื่นล้านบาท ตามเป้าทั้งปีที่ 12 โครงการ 2.28 หมื่นล้านบาท มั่นใจยอดขายครึ่งปีหลังตามแผนทั้งปีที่ 1.5 หมื่นล้านบาท รายได้สุ 7.2 พันล้านบาท เดินหน้าตั้งโต๊ะซื้อ TITL ที่ 2.50 บาท คาดถือมากกว่า 57.79% ต่อยอดทำเลทองภูเก็ต ย้ำ TITL เสริมแผนโตเฉลี่ย 20% แข็งแกร่ง

(+) **BAFS** บุกพลังงานมองโกเลีย เฟสแรกลุยลงทุนโซลาร์ฟาร์ม เติงเปิดตัวปีหน้า (ข่าวหุ้น) BAFS ตั้งบริษัท BAFS X Mongolia LLC บุกตลาดพลังงานทดแทนในมองโกเลีย เฟสแรกลุยโซลาร์ฟาร์มเปิดตัวปี 67 ขณะที่รายได้ครึ่งปีแรกพุ่ง 45% กว่า 1.5 พันล้านบาท ด้าน EPG โซวโตรวมสแรกรายได้โต 5% เฉียด 3 พันล้านบาท หนุนกำไรสุทธิ 309 ล้านบาท เพิ่มขึ้น 34%

(0) **PTTEP** ขอให้หน่วยงานด้านพลังงานช่วยป้องกันไม่ให้มีอุปสรรคในการผลิตก๊าซธรรมชาติจากแหล่งไพลิน ซึ่งสัมปทานจะหมดอายุในปี 2571 (ผู้จัดการออนไลน์) ความคิดเห็น: PTTEP และ Chevron ลงทุนในโครงการไพลิน 60% และ 40% ตามลำดับ แต่เชฟรอนได้รับอนุญาตเป็นผู้ดำเนินการโครงการ (operator) การเจรจาระหว่างหน่วยงานด้านพลังงานและ Chevron เพื่อขอขยายสัมปทานแหล่งไพลินออกไปอีก 10 ปีไม่มีความคืบหน้า โครงการไพลินผลิตก๊าซได้เฉลี่ย 400mmscfd ซึ่งคิดเป็น 10% ของปริมาณก๊าซในประเทศไทย เรามีมุมมองที่เป็นกลางหลังจาก PTTEP กังวลต่อการขยายสัมปทานของแหล่งไพลิน เนื่องจากยังมีเวลาในการเจรจาอยู่ ทั้งนี้เรายังคงคำแนะนำถือ PTTEP ที่ราคาเป้าหมายไม่เปลี่ยนแปลงปี 2566F ที่ 170.00 บาท

หุ้นที่เคยแนะนำก่อนหน้า

- **TOP*** (เป้าพื้นฐาน 62 บาท) แนะนำ "Let profit run" (Trailing stop 51.5 บาท)
- **SPRC*** (เป้าพื้นฐาน 10 บาท) แนวรับ 9.15 บาท / แนวต้าน 9.6 - 9.8 บาท (Stop loss 9.0 บาท)
- **TTB*** (เป้าพื้นฐาน 1.85 บาท) แนวรับ 1.72 บาท / แนวต้าน 1.76 - 1.78 บาท (Stop loss 1.70 บาท)
- **BBL*** (เป้าพื้นฐาน 200 บาท) แนวรับ 171 บาท / แนวต้าน 175 - 177 บาท (Stop loss 170 บาท)
- **MINT*** (เป้าพื้นฐาน 43 บาท) แนวรับ 32 บาท / แนวต้าน 33.5 - 35.0 บาท (Stop loss 31.5 บาท)
- **DOHOME*** (เป้าพื้นฐาน 8.5 บาท) แนวรับ 10.4 บาท / แนวต้าน 11.0 - 11.2 บาท (Stop loss 10.0 บาท)
- **BCH*** (เป้าพื้นฐาน 23 บาท) แนวรับ 18.3 บาท / แนวต้าน 18.7 - 19.1 บาท (Stop loss 17.9 บาท)
- **MENA** (เป้าพื้นฐาน 3.3 บาท) แนวรับ 1.72 บาท / แนวต้าน 1.78 - 1.83 บาท (Stop loss 1.68 บาท)

Report ตามปัจจัยพื้นฐานวันนี้

- **CPF*** แนะนำ "ซื้อ" เป้าพื้นฐาน 25 บาท จากการประชุมนักวิเคราะห์ มุมมองเป็นบวก ฝ่ายวิจัยฯ ประเมินแนวโน้มผลการดำเนินงานที่ต่างประเทศจะเริ่มฟื้นตัวโดยเฉพาะที่จีนและเวียดนาม (ราคาหุ้นฟื้น) รวมทั้งธุรกิจค้าปลีกที่จะช่วยหนุน อย่างไรก็ตามดีผลการดำเนินงานที่อ่อนแอมากใน 1H66 ฝ่ายวิจัยฯปรับประมาณการลง คาดปีนี้จะรายงานผลขาดทุน แต่คงคำแนะนำ "ซื้อ" เพราะคาดว่าจะผลการดำเนินงานผ่านจุดต่ำสุดแล้ว
- **BTG** แนะนำ "ขาย" เป้าพื้นฐาน 19 บาท จากการประชุมนักวิเคราะห์มุมมองเป็นลบ สำหรับภาพรวมใน 2H66 คาดทั้งปีจะรายงานผลขาดทุน จากราคาหุ้นที่ปรับลดลง ฝ่ายวิจัยฯปรับลดประมาณการลง และปรับลดคำแนะนำลงเป็น "ขาย" (เดิม "ถือ") เป้าพื้นฐาน 19 บาท (เดิม 28 บาท)
- **HANA*** แนะนำ "ถือ" เป้าพื้นฐาน 56 บาท รายงานกำไร 2Q66 = 635 ล้านบาท (+159% YoY, +138% QoQ) ดีกว่าคาด +54% ฝ่ายวิจัยฯปรับประมาณการขึ้น และปรับราคาเป้าหมายขึ้นเป็น 56 บาท (เดิม 38 บาท) ปรับคำแนะนำขึ้นเป็น "ถือ" (เดิม "ขาย")

<https://www.kgieworld.co.th>

หมายเหตุ: 1. *บริษัทอาจเป็นผู้ออกไปสำคัญแสดงสิทธิอันชอบหลักทรัพย์นี้ / 2. เป้าพื้นฐาน หมายถึง ราคาเป้าหมายเชิงพื้นฐาน (Forecasted 12M Target price) ที่อ้างอิงจากบทวิเคราะห์ที่ปัจจัยพื้นฐานฉบับล่าสุดของฝ่ายวิจัยฯ / 3. เป้า Consensus หมายถึง ค่าเฉลี่ยของราคาเป้าหมายเชิงพื้นฐานที่จัดทำโดย Bloomberg consensus หรือ IAA Consensus

Disclaimer

บริษัทหลักทรัพย์ เคจีไอ (ประเทศไทย) จำกัด (มหาชน) ("บริษัท") มิได้ให้การรับรองใดๆ ถึงความถูกต้องและแท้จริงของข้อมูลในเอกสารนี้ ("ข้อมูล") ดังนั้นไม่ว่าจะด้วยเหตุใดก็ตาม บริษัทฯไม่ขอรับผิดชอบต่อความเสียหายในรายได้ หรือผลประโยชน์ใดๆ ทั้งทางตรงและทางอ้อมที่เกิดขึ้นจากการใช้ ข้อมูล และข้อมูลนี้มิได้จัดทำขึ้นเพื่อเป็นการชักชวนหรือชี้แนะให้ซื้อขายหลักทรัพย์ใดๆ ทั้งนี้ข้อมูลถูกจัดทำขึ้นจากแหล่งข้อมูลที่เป็นปัจจุบันและ บริษัทฯสงวนสิทธิในการแก้ไขข้อความใดๆในเอกสารนี้โดยมิต้องบอกกล่าวล่วงหน้า

มุมมอง SET Index (Morning Session 16-August-23)

กฤษณ์พงศ์ ปาทานCMT®

โทร 66.2658.8888 คิว 8843

อีเมล krisapongp@kgi.co.th



SET Index: แนว Sideway ในกรอบ 1515-1540

SET Index: ปิด 1520.73, -14.43 จุด, -0.94%, มูลค่าการซื้อขาย 4.86 หมื่นล้านบาท

SET Index เมื่อวานนี้: ดัชนีปรับตัวลง โดยมีแรงซื้อเด่นหุ้นกลุ่มพลังงาน อิเล็กทรอนิกส์ ธนาคาร และขนส่ง

SET Index เข้าวันนี้: แนว Sideway ในกรอบ 1515-1540 เนื่องจากดัชนีแกว่งตัว Sideway Down หลุดเส้น Uptrend ลงอีกครั้ง ทำให้มองว่าดัชนีจะกลับไปแกว่งในกรอบ Sideway ช่วง 1515-1540 มองว่าหากดัชนีอ่อนตัวไม่หลุดกรอบล่างบริเวณ 1515 จะยังคงรักษากรอบการแกว่งในช่วงดังกล่าวไว้ได้ และจะทำให้ดัชนีมีโอกาสฟอร์มการกลับตัวขึ้นแบบ

Inverse Head and Shoulders

กรณีผิดพลาด: หากดัชนีหลุดแนวรับ 1515 ดัชนีจะเข้าสู่รอบของการปรับฐาน โดยมีแนวรับถัดไปที่ 1500

แนวรับ 1500 / 1515

แนวต้าน 1540 / 1560

กลยุทธ์การลงทุน

มีหุ้น: จังหวะ Rebound เป็นโอกาสขยลดพอร์ตที่แนวต้าน 1540

ไม่มีหุ้น: หากดัชนีอ่อนตัวไม่หลุดแนวรับบริเวณ 1515 อาจใช้จังหวะซื้อ เพื่อแก๊งกำไรภายในวันไปที่แนวต้าน 1540

Disclaimer

บริษัทหลักทรัพย์ เคจีไอ (ประเทศไทย) จำกัด (มหาชน) (“บริษัท”) มิได้ให้การรับรองใดๆ ถึงความถูกต้องและแท้จริงของข้อมูลในเอกสารนี้ (“ข้อมูล”) ดังนั้นไม่ว่าจะด้วยเหตุใดก็ตาม บริษัทไม่ขอรับผิดชอบความเสียหายในรายได้ หรือผลประโยชน์ใดๆ ทั้งทางตรงและทางอ้อมที่เกิดขึ้นจากการใช้ ข้อมูล และข้อมูลนี้มิได้จัดทำขึ้นเพื่อเป็นการชักชวนหรือชี้แนะให้ซื้อขายหลักทรัพย์ใดๆ ทั้งนี้ ข้อมูลถูกจัดขึ้นจากแหล่งข้อมูลที่เป็นปัจจุบันและ บริษัทสงวนสิทธิในการแก้ไขข้อความใดๆ ในเอกสารนี้โดยมีคองบกล่าวล่วงหน้า ปัจจุบัน บริษัทจะทำการในฐานะผู้ออกหลักทรัพย์และที่ปรึกษาทางการเงินของโบสถ์ผู้แสดงสิทธิอนุพันธ์บนหุ้นสามัญแบบ ม.คท.

หุ้นเด่นทางเทคนิค

กลยุทธ์ฟงส์ ปาทานCMT®
โทร 66.2658.8888 ต่อ 8843
อีเมล kraitsapongp@kgi.co.th



AMATA*

แนวรับ 22.60-23.20

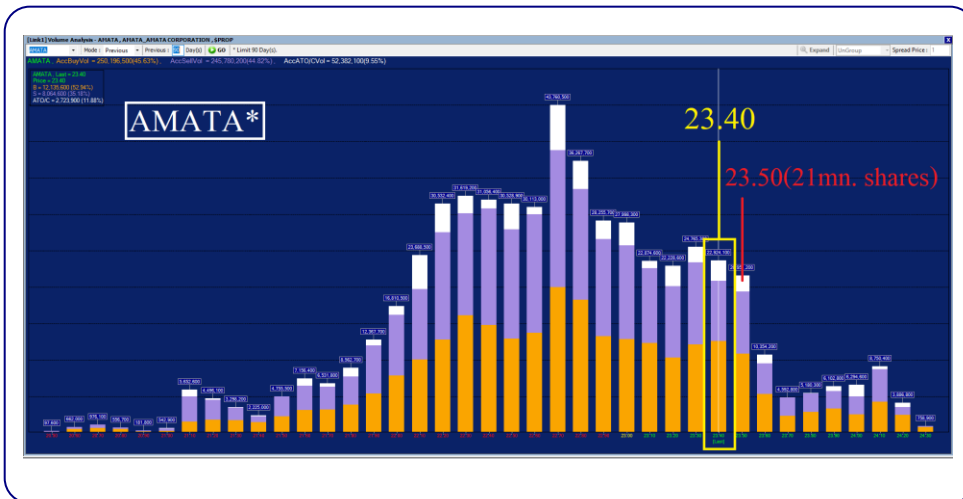
แนวต้าน 24.00 / 24.50

ตัดขาดทุน 22.40

AMATA* กราฟรายวัน

ราคาตัดตัวจากแนวรับกรอบ Uptrend Channel ด้วยปริมาณการซื้อขายที่หนาแน่น ประกอบกับเกิดสัญญาณบวจาก Modified Stochastic ที่เส้น %K ตัดขึ้นจากเขต Oversold มองว่าน่าเก็งกำไรในระยะสั้น เพื่อคาดหวังการปรับตัวขึ้น

Volume Analysis



ที่ราคาเปิด 23.40 มองว่าน่าซื้อเพราะราคาได้ผ่านแนวต้านที่ 23.50 ซึ่งมีปริมาณการซื้อขายประมาณ 21 ล้านหุ้น โดยหลังจากนั้นแนวต้าน ปริมาณการซื้อขายลดลงเหลือเฉลี่ยประมาณ 6 ล้านหุ้นต่อแท่งถือว่าแนวต้านปริมาณการซื้อขายลดไปกว่า 71% จึงคาดว่าราคาจะปรับตัวขึ้นต่อได้ง่าย

กลยุทธ์การลงทุน

คำแนะนำ: ซื้อเก็งกำไรที่แนวรับ 22.60-23.20 คาดหวังการขึ้นทดสอบแนวต้านระยะสั้นที่ 24.00 หรือ 24.50 ตัดขาดทุนเมื่อหลุด 22.40

<https://www.kgiworld.co.th>

หมายเหตุ: 1. *บริษัทอาจเป็นผู้ถือครองหุ้นสำคัญแสดงสิทธิออกพันธบัตรหลักทรัพย์นี้ / 2. เป้าพื้นฐาน หมายถึง ราคาเป้าหมายเชิงพื้นฐาน (Forecasted 12M Target price) ที่อ้างอิงจากบทวิเคราะห์ที่ออกจากรายงานฉบับล่าสุดของฝ่ายวิจัย / 3. เป้า Consensus หมายถึง ค่าเฉลี่ยของราคาเป้าหมายเชิงพื้นฐานที่จัดทำโดย Bloomberg consensus หรือ IAA Consensus

Disclaimer

บริษัทหลักทรัพย์ เคจีไอ (ประเทศไทย) จำกัด (มหาชน) ("บริษัท") มิได้ให้การรับรองใดๆ ถึงความถูกต้องและแท้จริงของข้อมูลในเอกสารนี้ ("ข้อมูล") ดังนั้นไม่ว่าจะด้วยเหตุใดก็ตาม บริษัทไม่ขอรับผิดชอบต่อความเสียหายในรายได้ หรือผลประโยชน์ใดๆ ทั้งทางตรงและทางอ้อมที่เกิดขึ้นจากการใช้ ข้อมูล และข้อมูลนี้มีได้จัดทำขึ้นเพื่อเป็นการชักชวนหรือแนะนำให้ซื้อขายหลักทรัพย์ใดๆ ทั้งนี้ข้อมูลถูกจัดทำขึ้นจากแหล่งข้อมูลที่เป็นปัจจุบันและ บริษัทสงวนสิทธิในการแก้ไขข้อความใดๆ ในเอกสารนี้โดยมิต้องออกกล่าวอ้างหน้า

หุ้นเด่นทางเทคนิค

กลยุทธ์ฟงส์ ปาทานCMT®
โทร 66.2658.8888 ต่อ 8843
อีเมล kritsapong@kgi.co.th

แนวโน้มราคา



JMART*

แนวรับ 17.70-18.10

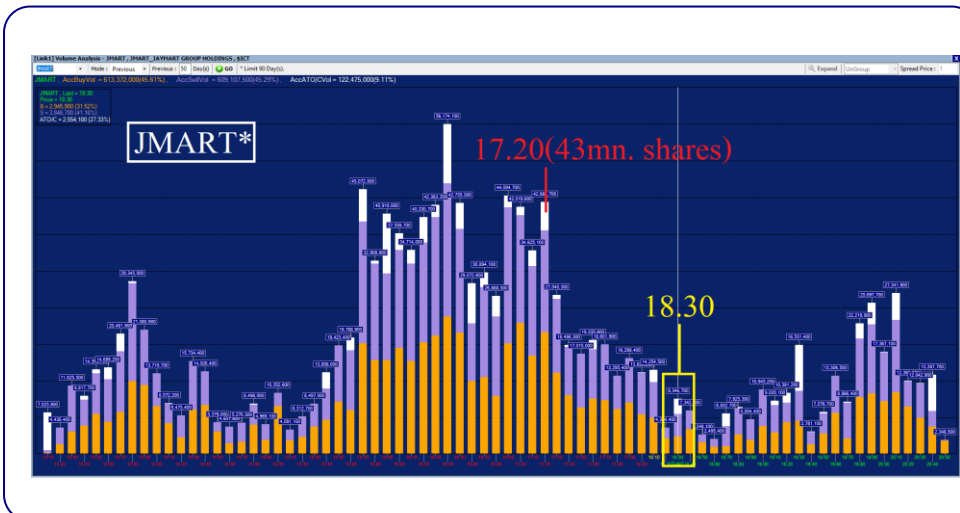
แนวต้าน 18.80 / 19.30

ตัดขาดทุน 17.50

JMART* กราฟรายวัน

ราคา Break Neckline การกลับตัวขึ้นแบบ Triple Bottom ประกอบกับเกิดสัญญาณบวกจากเส้น MACD ที่ยังคงอยู่เหนือเส้น Signal มองว่าน่าเก็งกำไรในระยะสั้น เพื่อลดความเสี่ยงการปรับตัวขึ้น

Volume Analysis



ที่ราคาเปิด 18.30 มองว่าน่าซื้อเพราะราคาได้ผ่านแนวต้านที่ 17.20 ซึ่งมีปริมาณการซื้อขายประมาณ 43 ล้านหุ้น โดยหลังจากนั้นแนวต้าน ปริมาณการซื้อขายลดลงเหลือเฉลี่ยประมาณ 15 ล้านหุ้นต่อแท่งถือว่าแนวต้าน ปริมาณการซื้อขายลดไปกว่า 65% จึงคาดว่าราคาจะปรับตัวขึ้นต่อได้ง่าย

กลยุทธ์การลงทุน

คำแนะนำ: ซื้อเก็งกำไรที่แนวรับ 17.70-18.10 คาดหวังการขึ้นทดสอบแนวต้านระยะสั้นที่ 18.80 หรือ 19.30 ตัดขาดทุนเมื่อหลุด 17.50

<https://www.kgiworld.co.th>

หมายเหตุ: 1. *บริษัทอาจเป็นผู้ถือครองหุ้นสำคัญแสดงสิทธิออกพันธบัตรหลักทรัพย์นี้ / 2. เป้าพื้นฐาน หมายถึง ราคาเป้าหมายเชิงพื้นฐาน (Forecasted 12M Target price) ที่อ้างอิงจากทวิเคราะห์ปัจจัยพื้นฐานฉบับล่าสุดของฝ่ายวิจัย / 3. เป้า Consensus หมายถึง ค่าเฉลี่ยของราคาเป้าหมายเชิงพื้นฐานที่จัดทำโดย Bloomberg consensus หรือ IAA Consensus

Disclaimer

บริษัทหลักทรัพย์ เคจีไอ (ประเทศไทย) จำกัด (มหาชน) ("บริษัท") มิได้ให้การรับรองใดๆ ถึงความถูกต้องและแท้จริงของข้อมูลในเอกสารนี้ ("ข้อมูล") ดังนั้นไม่ว่าจะด้วยเหตุใดก็ตาม บริษัทไม่ขอรับผิดชอบต่อความเสียหายในรายได้ หรือผลประโยชน์ใดๆ ทั้งทางตรงและทางอ้อมที่เกิดขึ้นจากการใช้ ข้อมูล และข้อมูลนี้มีได้จัดทำขึ้นเพื่อเป็นการชักชวนหรือชี้แนะให้ซื้อขายหลักทรัพย์ใดๆ ทั้งนี้ข้อมูลถูกจัดทำขึ้นจากแหล่งข้อมูลที่เป็นปัจจุบันและ บริษัทสงวนสิทธิในการแก้ไขข้อความใดๆ ในเอกสารนี้โดยมิต้องออกกล่าวอ้างหน้า

กลยุทธ์หุ้นที่เคยแนะนำ

กลยุทธ์ฟังกส์ ปาทานCMT®
โทร 66.2658.8888 คอ 8843
อีเมล kritsapongp@kgi.co.th

ชื่อหุ้น	คำแนะนำ	ราคาต้นทุน	แนวรับ	แนวต้าน	Stop Loss	Trailing Stop	วันที่แนะนำ
RBF*	ถือ	10.70	10.20-10.60	11.10/11.80	10.00		15-Aug-23
MINT*	ถือ	33.00	31.50-32.50	33.75/34.50	31.00		15-Aug-23
CBG*	ถือ	74.75	73.00-74.50	77.00/79.00	72.00		15-Aug-23
PLANB*	ถือ	8.90	8.70-8.90	9.10/9.40	8.60		11-Aug-23
BCH*	ถือ	18.40	17.80-18.20	19.00/19.50	17.60		11-Aug-23
SIRI*	ถือ	1.86	1.80-1.84	1.90/2.02	1.78		11-Aug-23
BANPU*	ตัดขาดทุน	9.65	-	-	9.25		10-Aug-23
SPALI*	ถือ	20.90	20.90	21.30/21.80		21.00	10-Aug-23
TIDLOR*	ตัดขาดทุน	22.10	-	-	21.20		10-Aug-23
SAWAD*	ตัดขาดทุน	47.25	-	-		47.50	09-Aug-23
CHG*	ถือ	2.84	2.84	3.00/3.10		2.94	09-Aug-23
COM7*	ถือ	27.25	27.25	29.00/30.0		28.00	09-Aug-23
BGRIM*	ถือ	37.75	36.50-37.50	38.75/40.00	36.00		08-Aug-23
CPN*	ถือ	68.50	65.50-67.50	68.80/70.00	65.00		08-Aug-23

หมายเหตุ

- กลยุทธ์หุ้นที่เคยแนะนำ คือ การติดตามคำแนะนำหุ้นเด่นทางเทคนิคที่เคยแนะนำในช่วง 5 วันที่ผ่านมา
- คำแนะนำ แบ่งเป็น 3 แบบคือ “ถือ” หมายถึง ถือหุ้นหรือคงสถานะตามเดิม, “ขายทำกำไร” หมายถึง ขายที่ราคา Trailing Stop หรือแนวต้านที่ 2, “ตัดขาดทุน” หมายถึง ขายที่ราคา Stop Loss
- ราคาค้นทุนคือ ราคาเปิดของหุ้นในวันที่แนะนำ ซึ่งเป็นเพียงราคาสมมติเพื่ออ้างอิงคำแนะนำหุ้นตัวนั้น ๆ ทั้งนี้ไม่ได้เป็นการแนะนำให้ซื้อหุ้นที่ราคาเปิดแต่อย่างใด
- หุ้นจะถูกนำออกจากตาราง 2 กรณี ดังนี้) ปรับตัวถึงแนวต้านที่ 2 หรือ Trailing หรือ Stop Loss อย่างใดอย่างหนึ่ง ii) อยู่ในตารางเกิน 5 วันทำการ
- Trailing Stop คือ จุดของราคาที่ใช้เป็นจุดขายทำกำไรหรือขายเพื่อรักษาดำเนินทุน ส่วนมากจะถูกกำหนดเมื่อราคาปรับตัวขึ้นจากราคาค้นทุน
- หุ้นและคำแนะนำในตารางด้านบนเป็นเพียงแนวทางการลงทุนเท่านั้น โดยมีได้รับรองผลตอบแทนจากการลงทุนแต่อย่างใด

<https://www.kgiworld.co.th>

หมายเหตุ: 1. *บริษัทอาจเป็นผู้ถือครองหุ้นสำคัญแสดงสิทธิออกพันธบัตรหลักทรัพย์นี้ / 2. เป้าพื้นฐาน หมายถึง ราคาเป้าหมายเชิงพื้นฐาน (Forecasted 12M Target price) ที่อ้างอิงจากบทวิเคราะห์ปัจจุบันของนักวิเคราะห์ / 3. เป้า Consensus หมายถึง ค่าเฉลี่ยของราคาเป้าหมายเชิงพื้นฐานที่จัดทำโดย Bloomberg consensus หรือ IAA Consensus

Disclaimer

บริษัทหลักทรัพย์ เคจีไอ (ประเทศไทย) จำกัด (มหาชน) (“บริษัท”) มิได้ให้การรับรองใดๆ ถึงความถูกต้องและแท้จริงของข้อมูลในเอกสารนี้ (“ข้อมูล”) ดังนั้นไม่ว่าจะด้วยเหตุใดก็ตาม บริษัทไม่ขอรับผิดชอบต่อความเสียหายในรายได้ หรือผลประโยชน์ใดๆ ทั้งทางตรงและทางอ้อมที่เกิดขึ้นจากการใช้ ข้อมูล และข้อมูลนี้มีได้จัดทำขึ้นเพื่อเป็นการชักชวนหรือแนะนำให้ซื้อขายหลักทรัพย์ใดๆ ทั้งนี้ข้อมูลถูกจัดทำขึ้นจากแหล่งข้อมูลที่เป็นปัจจุบันและ บริษัทสงวนสิทธิในการแก้ไขข้อความใดๆ ในเอกสารนี้โดยมิได้ออกกล่าวล่วงหน้า

รายงานเอ็นวีดีอาร์ (NVDR) ประจำวัน

จำนวนหุ้นเพิ่มขึ้นสูงสุด 20 อันดับ

ชื่อหุ้น	ราคา (บาท)	จำนวนหุ้นที่ถือ (ล้านหุ้น)		เอ็นวีดีอาร์เปลี่ยนแปลง		
		11 ส.ค. 66	15 ส.ค. 66	(พันหุ้น)	มูลค่า (ล้านบาท)	(%)
SIRI	1.86	1,677.19	1,763.24	86,049.5	161.53	5.1
NEWS	0.02	2,637.89	2,664.97	27,087.7	0.27	1.0
TTB	1.74	5,621.64	5,631.71	10,077.3	18.04	0.2
GUNKUL	3.26	480.93	487.53	6,604.8	21.56	1.4
XPG	1.27	161.53	167.89	6,356.3	8.11	3.9
WHA	4.86	974.94	981.27	6,329.0	30.80	0.6
B	0.05	1,027.85	1,033.97	6,121.2	0.31	0.6
NUSA-W5	0.08	13.88	17.80	3,925.3	0.29	28.3
PLANB	9.00	172.42	176.18	3,758.7	33.94	2.2
KBANK	127.00	299.61	302.40	2,792.0	354.59	0.9
PSG	0.92	2,831.27	2,833.77	2,502.7	2.31	0.1
QH	2.30	728.47	730.72	2,246.7	5.16	0.3
GLOCON	0.45	63.38	65.28	1,900.0	0.86	3.0
EKH-W1	1.71	6.62	8.42	1,808.2	3.06	27.3
NYT	3.88	17.68	19.44	1,759.3	6.88	10.0
TRITN	0.15	320.09	321.79	1,702.6	0.26	0.5
BEAUTY	0.52	122.91	124.44	1,527.0	0.78	1.2
ITEL-W4	0.10	9.48	10.97	1,490.0	0.15	15.7
UEC	1.92	7.59	9.04	1,452.1	2.73	19.1
BGRIM	36.25	112.68	114.06	1,374.7	49.69	1.2

มูลค่าเพิ่มขึ้นสูงสุด 20 อันดับ

ชื่อหุ้น	ราคา (บาท)	จำนวนหุ้นที่ถือ (ล้านหุ้น)		เอ็นวีดีอาร์เปลี่ยนแปลง		
		11 ส.ค. 66	15 ส.ค. 66	(พันหุ้น)	มูลค่า (ล้านบาท)	(%)
KBANK	127.00	299.61	302.40	2,792.0	354.59	0.9
SIRI	1.86	1,677.19	1,763.24	86,049.5	161.53	5.1
PTTEP	161.50	352.00	352.80	801.2	130.05	0.2
BBL	171.50	461.44	461.91	464.2	80.19	0.1
CBG	74.00	31.28	32.28	1,000.6	74.58	3.2
SAWAD	47.25	130.34	131.65	1,316.4	64.77	1.0
TOP	53.25	288.88	290.09	1,208.3	64.41	0.4
BGRIM	36.25	112.68	114.06	1,374.7	49.69	1.2
OSP	29.00	166.84	168.15	1,312.3	37.91	0.8
MEGA	41.25	71.83	72.70	874.0	36.18	1.2
PLANB	9.00	172.42	176.18	3,758.7	33.94	2.2
WHA	4.86	974.94	981.27	6,329.0	30.80	0.6
SKY	28.75	16.80	17.79	996.6	28.51	5.9
GUNKUL	3.26	480.93	487.53	6,604.8	21.56	1.4
AMATA	23.40	103.53	104.42	893.0	20.61	0.9
TTB	1.74	5,621.64	5,631.71	10,077.3	18.04	0.2
BLA	24.70	47.96	48.68	726.1	17.96	1.5
MASTER	71.75	0.80	1.05	246.5	17.58	30.7
TLI	10.60	135.60	136.93	1,327.8	14.35	1.0
RBF	10.50	19.58	20.89	1,307.8	14.02	6.7

ที่มา: ตลาดหลักทรัพย์ฯ และ เคจี ไอ (ประเทศไทย)

หมายเหตุ: ข้อมูลผลของการสะสมอาจ มีการเปลี่ยนแปลงได้ภายหลังการปรับปรุงโดยตลาดหลักทรัพย์ฯ

จำนวนหุ้นลดลงสูงสุด 20 อันดับ

ชื่อหุ้น	ราคา (บาท)	จำนวนหุ้นที่ถือ (ล้านหุ้น)		เอ็นวีดีอาร์เปลี่ยนแปลง		
		11 ส.ค. 66	15 ส.ค. 66	(พันหุ้น)	มูลค่า (ล้านบาท)	(%)
BANPU	9.25	821.74	796.44	(25,302.3)	(233.78)	(3.1)
KTB	19.90	1,356.61	1,343.14	(13,464.5)	(267.80)	(1.0)
LH	8.35	2,031.21	2,018.37	(12,842.2)	(107.63)	(0.6)
IRPC	2.36	1,091.15	1,080.67	(10,476.9)	(24.55)	(1.0)
TRUE	6.65	3,151.73	3,142.34	(9,392.0)	(62.42)	(0.3)
JMART	18.30	66.86	59.38	(7,487.5)	(136.48)	(11.2)
CENTEL	42.50	45.10	38.15	(6,942.8)	(300.47)	(15.4)
VGI	2.66	417.76	411.34	(6,415.2)	(17.06)	(1.5)
AWC	3.92	1,420.39	1,414.60	(5,786.3)	(22.95)	(0.4)
EA	57.25	361.43	356.50	(4,930.2)	(288.50)	(1.4)
BEM	8.85	1,013.53	1,008.70	(4,830.7)	(42.85)	(0.5)
BDMS	28.00	2,018.44	2,013.61	(4,828.8)	(137.10)	(0.2)
PPPM	0.07	240.67	235.94	(4,724.6)	(0.38)	(2.0)
SUPER	0.49	859.73	855.50	(4,234.1)	(2.01)	(0.5)
SICT	8.35	27.99	23.88	(4,117.2)	(33.86)	(14.7)
SGC	1.44	43.36	39.40	(3,962.2)	(5.70)	(9.1)
BTS	7.15	1,421.56	1,417.67	(3,885.2)	(27.74)	(0.3)
SCGP	37.50	193.84	190.35	(3,488.4)	(131.00)	(1.8)
CHASE	1.92	15.84	12.37	(3,469.9)	(6.58)	(21.9)
RABBIT	0.51	388.69	385.23	(3,460.8)	(1.76)	(0.9)

มูลค่าลดลงสูงสุด 20 อันดับ

ชื่อหุ้น	ราคา (บาท)	จำนวนหุ้นที่ถือ (ล้านหุ้น)		เอ็นวีดีอาร์เปลี่ยนแปลง		
		11 ส.ค. 66	15 ส.ค. 66	(พันหุ้น)	มูลค่า (ล้านบาท)	(%)
CENTEL	42.50	45.10	38.15	(6,942.8)	(300.47)	(15.4)
EA	57.25	361.43	356.50	(4,930.2)	(288.50)	(1.4)
KTB	19.90	1,356.61	1,343.14	(13,464.5)	(267.80)	(1.0)
BANPU	9.25	821.74	796.44	(25,302.3)	(233.78)	(3.1)
AOT	70.75	676.92	674.45	(2,469.9)	(175.36)	(0.4)
SCB	113.00	211.91	210.48	(1,438.5)	(162.49)	(0.7)
SCC	314.00	108.35	107.87	(473.7)	(148.86)	(0.4)
GULF	47.75	429.48	426.57	(2,910.2)	(139.87)	(0.7)
BDMS	28.00	2,018.44	2,013.61	(4,828.8)	(137.10)	(0.2)
JMART	18.30	66.86	59.38	(7,487.5)	(136.48)	(11.2)
DELTA	103.50	380.81	379.57	(1,246.2)	(131.73)	(0.3)
SCGP	37.50	193.84	190.35	(3,488.4)	(131.00)	(1.8)
HANA	52.25	52.73	50.21	(2,516.0)	(130.85)	(4.8)
CPALL	62.00	1,016.57	1,014.69	(1,882.4)	(116.09)	(0.2)
CRC	38.75	255.27	252.46	(2,812.2)	(109.10)	(1.1)
LH	8.35	2,031.21	2,018.37	(12,842.2)	(107.63)	(0.6)
MINT	32.50	613.99	610.82	(3,164.1)	(102.98)	(0.5)
EGCO	130.50	36.62	35.87	(748.0)	(97.83)	(2.0)
KTC	46.25	244.10	242.28	(1,822.0)	(85.08)	(0.7)
ADVANC	221.00	216.81	216.43	(375.4)	(82.59)	(0.2)

<https://www.kgieworld.co.th>

หมายเหตุ: 1. "บริษัทอาจเป็นผู้ถือครองที่สำคัญแสดงสิทธิในหุ้นสามัญสามัญ / 2. เป้าพื้นฐาน หมายถึง ราคาเป้าหมายเชิงพื้นฐาน (Forecasted 12M Target price) ที่อ้างอิงจากบทวิเคราะห์ที่ปัจจัยพื้นฐานฉบับล่าสุดของฝ่ายวิจัย / 3. เป้า Consensus หมายถึง ค่าเฉลี่ยของราคาเป้าหมายเชิงพื้นฐานที่จัดทำโดย Bloomberg consensus หรือ IAA Consensus

Disclaimer

บริษัทหลักทรัพย์ เคจีไอ (ประเทศไทย) จำกัด (มหาชน) ("บริษัท") มิได้ให้การรับรองใดๆ ถึงความถูกต้องและแท้จริงของข้อมูลในเอกสารนี้ ("ข้อมูล") ดังนั้นไม่ว่าจะด้วยเหตุใดก็ตาม บริษัทไม่ขอรับผิดชอบต่อความเสียหายในรายได้ หรือผลประโยชน์ใดๆ ทั้งทางตรงและทางอ้อมที่เกิดขึ้นจากการใช้ ข้อมูล และข้อมูลนี้มิได้จัดทำขึ้นเพื่อเป็นการชักชวนหรือแนะนำให้ซื้อขายหลักทรัพย์ใดๆ ทั้งนี้ข้อมูลจัดทำขึ้นจากแหล่งข้อมูลที่เป็นปัจจุบันและ บริษัทสงวนสิทธิในการแก้ไขข้อความใดๆ ในเอกสารนี้โดยมิต้องออกกล่าวอ้างหน้า

รายงานหุ้นที่ถูกสั่งห้ามจำหน่าย (Silent Period) (เรียงตามวันที่สิ้นสุด)

ชื่อหุ้น	ระยะเวลาห้ามจำหน่าย		จำนวนหุ้น (ล้านหุ้น)	ร้อยละของ ทุนชำระแล้ว	ทุนชำระแล้ว (ล้านบาท)	จำนวนหุ้นห้ามจำหน่ายคงเหลือ (ล้านหุ้น)				วันแรกในแต่ละช่วงที่สามารถจำหน่ายหุ้นได้				จำนวนหุ้นที่พ้นการห้ามจำหน่ายแต่ละช่วง (ล้านหุ้น)			
	วันเริ่มต้น	วันสิ้นสุด				6M	12M	18M	24M	6M	12M	18M	24M	6M	12M	18M	24M
BBGI	17 มี.ค. 65	16 มี.ค. 66	795.00	54.98	1,446.00	795.00	596.25	Free	Free	16 ก.ย. 65	16 มี.ค. 66	16 ก.ย. 66	16 มี.ค. 67	198.75	596.25	-	-
JDF	7 เม.ย. 65	6 เม.ย. 66	330.00	55.00	600.00	330.00	247.50	Free	Free	6 ต.ค. 65	6 เม.ย. 66	6 ต.ค. 66	6 เม.ย. 67	82.50	247.50	-	-
CEYE	29 เม.ย. 65	28 เม.ย. 66	148.00	54.81	270.00	148.00	111.00	Free	Free	28 ต.ค. 65	28 เม.ย. 66	28 ต.ค. 66	28 เม.ย. 67	37.00	111.00	-	-
BIS	5 พ.ค. 65	4 พ.ค. 66	172.00	54.78	314.00	172.00	129.00	Free	Free	4 พ.ย. 65	4 พ.ค. 66	4 พ.ย. 66	4 พ.ค. 67	43.00	129.00	-	-
KCC	5 พ.ค. 65	4 พ.ค. 66	341.00	55.00	620.00	341.00	255.75	Free	Free	4 พ.ย. 65	4 พ.ค. 66	4 พ.ย. 66	4 พ.ค. 67	85.25	255.75	-	-
FTI	19 พ.ค. 65	18 พ.ค. 66	247.00	54.89	450.00	247.00	185.25	Free	Free	18 พ.ย. 65	18 พ.ค. 66	18 พ.ย. 66	18 พ.ค. 67	61.75	185.25	-	-
PLUS	20 พ.ค. 65	19 พ.ค. 66	368.00	54.93	670.00	368.00	276.00	Free	Free	19 พ.ย. 65	19 พ.ค. 66	19 พ.ย. 66	19 พ.ค. 67	92.00	276.00	-	-
STP	14 มิ.ย. 65	13 มิ.ย. 66	55.00	55.00	100.00	55.00	41.25	Free	Free	13 ธ.ค. 65	13 มิ.ย. 66	13 ธ.ค. 66	13 มิ.ย. 67	13.75	41.25	-	-
TEKA	15 มิ.ย. 65	14 มิ.ย. 66	165.00	55.00	300.00	165.00	123.75	Free	Free	14 ธ.ค. 65	14 มิ.ย. 66	14 ธ.ค. 66	14 มิ.ย. 67	41.25	123.75	-	-
BLESS	7 ก.ค. 65	6 ก.ค. 66	440.00	55.00	800.00	440.00	330.00	Free	Free	6 ม.ค. 66	6 ก.ค. 66	6 ม.ค. 67	6 ก.ค. 67	110.00	330.00	-	-
TLI	25 ก.ค. 65	24 ก.ค. 66	6,297.00	55.00	11,450.00	6,297.00	4,722.75	Free	Free	24 ม.ค. 66	24 ก.ค. 66	24 ม.ค. 67	24 ก.ค. 67	1,574.25	4,722.75	-	-
CHIC	27 ก.ค. 65	26 ก.ค. 66	748.00	55.00	1,360.00	748.00	561.00	Free	Free	26 ม.ค. 66	26 ก.ค. 66	26 ม.ค. 67	26 ก.ค. 67	187.00	561.00	-	-
YONG	2 ส.ค. 65	1 ส.ค. 66	374.00	55.00	680.00	374.00	280.50	Free	Free	1 ก.พ. 66	1 ส.ค. 66	1 ก.พ. 67	1 ส.ค. 67	93.50	280.50	-	-
TGE	19 ส.ค. 65	18 ส.ค. 66	1,210.00	55.00	2,200.00	1,210.00	907.50	Free	Free	18 ก.พ. 66	18 ส.ค. 66	18 ก.พ. 67	18 ส.ค. 67	302.50	907.50	-	-
CH	12 ก.ย. 65	11 ก.ย. 66	440.00	55.00	800.00	440.00	330.00	Free	Free	11 มี.ค. 66	11 ก.ย. 66	11 มี.ค. 67	11 ก.ย. 67	110.00	330.00	-	-
TEGH	30 ก.ย. 65	29 ก.ย. 66	594.00	55.00	1,080.00	594.00	445.50	Free	Free	29 มี.ค. 66	29 ก.ย. 66	29 มี.ค. 67	29 ก.ย. 67	148.50	445.50	-	-
2ACS	3 ต.ค. 65	2 ต.ค. 66	236.00	54.88	430.00	236.00	177.00	Free	Free	2 เม.ย. 66	2 ต.ค. 66	2 เม.ย. 67	2 ต.ค. 67	59.00	177.00	-	-
AMARC	19 ต.ค. 65	18 ต.ค. 66	231.00	55.00	420.00	231.00	173.25	Free	Free	18 เม.ย. 66	18 ต.ค. 66	18 เม.ย. 67	18 ต.ค. 67	57.75	173.25	-	-
PCC	21 ต.ค. 65	20 ต.ค. 66	674.00	54.98	1,226.00	674.00	505.50	Free	Free	20 เม.ย. 66	20 ต.ค. 66	20 เม.ย. 67	20 ต.ค. 67	168.50	505.50	-	-
ITNS	25 ต.ค. 65	24 ต.ค. 66	121.00	55.00	220.00	121.00	90.75	Free	Free	24 เม.ย. 66	24 ต.ค. 66	24 เม.ย. 67	24 ต.ค. 67	30.25	90.75	-	-
AAI	1 พ.ย. 65	31 ต.ค. 66	1,168.00	54.96	2,125.00	1,168.00	876.00	Free	Free	30 เม.ย. 66	31 ต.ค. 66	30 เม.ย. 67	31 ต.ค. 67	292.00	876.00	-	-
BTG	2 พ.ย. 65	1 พ.ย. 66	1,064.00	55.02	1,934.00	1,064.00	798.00	Free	Free	1 พ.ค. 66	1 พ.ย. 66	1 พ.ค. 67	1 พ.ย. 67	266.00	798.00	-	-
KLINIQ	7 พ.ย. 65	6 พ.ย. 66	121.00	55.00	220.00	121.00	90.75	Free	Free	6 พ.ค. 66	6 พ.ย. 66	6 พ.ค. 67	6 พ.ย. 67	30.25	90.75	-	-
POLY	16 พ.ย. 65	15 พ.ย. 66	247.00	54.89	450.00	247.00	185.25	Free	Free	15 พ.ค. 66	15 พ.ย. 66	15 พ.ค. 67	15 พ.ย. 67	61.75	185.25	-	-
KJL	22 พ.ย. 65	21 พ.ย. 66	63.00	54.31	116.00	63.00	47.25	Free	Free	21 พ.ค. 66	21 พ.ย. 66	21 พ.ค. 67	21 พ.ย. 67	15.75	47.25	-	-
AURA	29 พ.ย. 65	28 พ.ย. 66	733.00	54.95	1,334.00	733.00	549.75	Free	Free	28 พ.ค. 66	28 พ.ย. 66	28 พ.ค. 67	28 พ.ย. 67	183.25	549.75	-	-
PRI	30 พ.ย. 65	29 พ.ย. 66	176.00	55.00	320.00	176.00	132.00	Free	Free	29 พ.ค. 66	29 พ.ย. 66	29 พ.ค. 67	29 พ.ย. 67	44.00	132.00	-	-
MTW	6 ธ.ค. 65	5 ธ.ค. 66	185.00	54.90	337.00	185.00	138.75	Free	Free	5 มิ.ย. 66	5 ธ.ค. 66	5 มิ.ย. 67	5 ธ.ค. 67	46.25	138.75	-	-
UBA	7 ธ.ค. 65	6 ธ.ค. 66	330.00	55.00	600.00	330.00	247.50	Free	Free	6 มิ.ย. 66	6 ธ.ค. 66	6 มิ.ย. 67	6 ธ.ค. 67	82.50	247.50	-	-
ITC	9 ธ.ค. 65	8 ธ.ค. 66	1,650.00	55.00	3,000.00	1,650.00	1,237.50	Free	Free	8 มิ.ย. 66	8 ธ.ค. 66	8 มิ.ย. 67	8 ธ.ค. 67	412.50	1,237.50	-	-
SGC	13 ธ.ค. 65	12 ธ.ค. 66	1,798.00	54.98	3,270.00	1,798.00	1,348.50	Free	Free	12 มิ.ย. 66	12 ธ.ค. 66	12 มิ.ย. 67	12 ธ.ค. 67	449.50	1,348.50	-	-
DTCENT	15 ธ.ค. 65	14 ธ.ค. 66	662.00	54.94	1,205.00	662.00	496.50	Free	Free	14 มิ.ย. 66	14 ธ.ค. 66	14 มิ.ย. 67	14 ธ.ค. 67	165.50	496.50	-	-
SM	20 ธ.ค. 65	19 ธ.ค. 66	605.00	55.00	1,100.00	605.00	453.75	Free	Free	19 มิ.ย. 66	19 ธ.ค. 66	19 มิ.ย. 67	19 ธ.ค. 67	151.25	453.75	-	-
WARRIX	21 ธ.ค. 65	20 ธ.ค. 66	330.00	55.00	600.00	330.00	247.50	Free	Free	20 มิ.ย. 66	20 ธ.ค. 66	20 มิ.ย. 67	20 ธ.ค. 67	82.50	247.50	-	-
MOSHI	22 ธ.ค. 65	21 ธ.ค. 66	165.00	55.00	300.00	165.00	123.75	Free	Free	21 มิ.ย. 66	21 ธ.ค. 66	21 มิ.ย. 67	21 ธ.ค. 67	41.25	123.75	-	-
KTMS	23 ธ.ค. 65	22 ธ.ค. 66	165.00	55.00	300.00	165.00	123.75	Free	Free	22 มิ.ย. 66	22 ธ.ค. 66	22 มิ.ย. 67	22 ธ.ค. 67	41.25	123.75	-	-
SAF	19 ม.ค. 66	18 ม.ค. 67	165.00	55.00	300.00	165.00	123.75	Free	Free	18 ก.ค. 66	18 ม.ค. 67	18 ก.ค. 67	18 ม.ค. 68	41.25	123.75	-	-
MASTER	25 ม.ค. 66	24 ม.ค. 67	132.00	55.00	240.00	132.00	99.00	Free	Free	24 ก.ค. 66	24 ม.ค. 67	24 ก.ค. 67	24 ม.ค. 68	33.00	99.00	-	-
SVR	8 ก.พ. 66	7 ก.พ. 67	280.00	54.90	510.00	280.00	210.00	Free	Free	7 ส.ค. 66	7 ก.พ. 67	7 ส.ค. 67	7 ก.พ. 68	70.00	210.00	-	-
NTSC	9 ก.พ. 66	8 ก.พ. 67	55.00	55.00	100.00	55.00	41.25	Free	Free	8 ส.ค. 66	8 ก.พ. 67	8 ส.ค. 67	8 ก.พ. 68	13.75	41.25	-	-
MEB	14 ก.พ. 66	13 ก.พ. 67	165.00	55.00	300.00	165.00	123.75	Free	Free	13 ส.ค. 66	13 ก.พ. 67	13 ส.ค. 67	13 ก.พ. 68	41.25	123.75	-	-
PQS	15 ก.พ. 66	14 ก.พ. 67	368.00	54.93	670.00	368.00	276.00	Free	Free	14 ส.ค. 66	14 ก.พ. 67	14 ส.ค. 67	14 ก.พ. 68	92.00	276.00	-	-
BVG	17 ก.พ. 66	16 ก.พ. 67	247.00	54.89	450.00	247.00	185.25	Free	Free	16 ส.ค. 66	16 ก.พ. 67	16 ส.ค. 67	16 ก.พ. 68	61.75	185.25	-	-

ที่มา: ตลาดหลักทรัพย์ฯ และ เคจีไอ (ประเทศไทย)

<https://www.kgieworld.co.th>

หมายเหตุ: 1. *บริษัทอาจเป็นผู้ออกใบสำคัญแสดงสิทธิอนุพันธ์บนหลักทรัพย์นี้ / 2. เป้าพื้นฐาน หมายถึง ราคาเป้าหมายเชิงพื้นฐาน (Forecasted 12M Target price) ที่อ้างอิงจากบทวิเคราะห์หีบจ่ายพื้นฐานฉบับล่าสุดของฝ่ายวิจัย / 3. เป้า Consensus หมายถึง ค่าเฉลี่ยของราคาเป้าหมายเชิงพื้นฐานที่จัดทำโดย Bloomberg consensus หรือ IAA Consensus

Disclaimer

บริษัทหลักทรัพย์ เคจีไอ (ประเทศไทย) จำกัด (มหาชน) ("บริษัท") มิได้ให้การรับรองใดๆ ถึงความถูกต้องและแท้จริงของข้อมูลในเอกสารนี้ ("ข้อมูล") ดังนั้นไม่ว่าจะด้วยเหตุใดก็ตาม บริษัทไม่ขอรับผิดชอบต่อความเสียหายในรายได้ หรือผลประโยชน์ใดๆ ทั้งทางตรงและทางอ้อมที่เกิดขึ้นจากการใช้ ข้อมูล และข้อมูลนี้มิได้จัดทำขึ้นเพื่อเป็นการชักชวนหรือแนะนำให้ซื้อขายหลักทรัพย์ใดๆ ทั้งนี้ข้อมูลถูกจัดทำขึ้นจากแหล่งข้อมูลที่เป็นปัจจุบันและ บริษัทสงวนสิทธิในการแก้ไขข้อความใดๆ ในเอกสารนี้โดยมิได้ออกกล่าวล่วงหน้า

รายงานการเปลี่ยนแปลงการถือครองหลักทรัพย์ของผู้บริหาร (Change of Management Holdings)

ชื่อบริษัท	ชื่อผู้บริหาร	ความสัมพันธ์*	ประเภท	จำนวน (หุ้น)				ราคา (บาท)
				ซื้อ	ขาย	รับโอน	โอนออก	
BANPU	นาย เมธี เชื้ออภิญญกุล	ผู้รายงาน	ใบสำคัญฯ		708,000			1.40
BAREIT	นาย ดนุสรณ์ ชูเชิดวัฒนศักดิ์	ผู้รายงาน	หน่วยทรัสต์	5,000				10.20
BTG	นาย โอลิเวอร์ โยฮันเนส ก็อตซ์	ผู้รายงาน	หุ้นสามัญ	8,000				23.00
ILM	นาย เอกฤทธิ์ ปัทมสัจจาสนธิ	ผู้รายงาน	หุ้นสามัญ	70,000				21.90
SICT	นาย ศรัณย์ พลชาติ	ผู้รายงาน	หุ้นสามัญ			215,156		5.87
SNNP	นาย วิโรจน์ วิจิระเดชกุล	ผู้รายงาน	หุ้นสามัญ					-
TWPC	นาย เรน ฮวา โฮ	ผู้รายงาน	หุ้นสามัญ	69,700				-
	นาย เรน ฮวา โฮ	ผู้รายงาน	ใบแสดงสิทธิใน		69,700			-
	นาย เรน ฮวา โฮ	ผู้รายงาน	ใบแสดงสิทธิใน		69,700			-

ที่มา: เว็บไซต์ ก.ล.ด.

หมายเหตุ: * กรณีที่บริษัทมีผู้บริหารเป็นคู่สมรสกัน ถ้ามีการซื้อขายหลักทรัพย์ คู่สมรสทั้ง 2 คน จะมีหน้าที่ต้องรายงาน ซึ่งจะทำให้เกิดการแสดงรายการซ้ำซ้อนกัน เช่น นาย A และนาง B เป็นคู่สมรสกันและเป็นผู้บริหารของ บมจ. AB ทั้งคู่ ถ้านาย A ซื้อหุ้น AB 1 รายการ การแสดงข้อมูลจะเป็น 2 รายการดังนี้ รายการที่ 1 นาย A ผู้จัดทำ ซื้อหุ้น รายการที่ 2 นาง B คู่สมรส ซื้อหุ้น จึงขอให้ใช้ข้อมูลด้วยความระมัดระวัง

Disclaimer

บริษัทหลักทรัพย์ เคจีไอ (ประเทศไทย) จำกัด (มหาชน) ("บริษัท") มิได้ให้การรับรองใดๆ ถึงความถูกต้องและแท้จริงของข้อมูลในเอกสารนี้ ("ข้อมูล") ดังนั้นไม่ว่าจะด้วยเหตุใดก็ตาม บริษัทไม่ขอรับผิดชอบต่อความเสียหายในรายได้ หรือผลประโยชน์ใดๆ ทั้งทางตรงและทางอ้อมที่เกิดขึ้นจากการใช้ ข้อมูล และข้อมูลนี้มีได้จัดทำขึ้นเพื่อการชักชวนหรือชี้แนะให้ซื้อขายหลักทรัพย์ใดๆ ทั้งนี้ข้อมูลถูกจัดทำขึ้นจากแหล่งข้อมูลที่เป็นปัจจุบันและ บริษัทสงวนสิทธิในการแก้ไขข้อความใดๆในเอกสารนี้โดยมิต้องบอกกล่าวล่วงหน้า

ปฏิทินหุ้น

จันทร์	อังคาร	พุธ	พฤหัสบดี	ศุกร์
14 ส.ค. 66	15 ส.ค. 66	16 ส.ค. 66	17 ส.ค. 66	18 ส.ค. 66
ชดเชยวันเฉลิมพระชนมพรรษา สมเด็จพระนางเจ้าสิริกิติ์ พระบรมราชินีนาถ พระบรมราชชนนีพันปีหลวง และวันแม่แห่งชาติ (วันเสาร์ที่ 12 สิงหาคม 2566)	PTTEP XD @ 4.25 บาท จ่าย 29 ส.ค. 66 CPNCG XD @ 0.1848 บาท ERWPF XD @ 0.0895 บาท POPF XD @ 0.0796 บาท PPF XD @ 0.1818 บาท SIRIP XD @ 0.055 บาท จ่าย 4 ก.ย. 66 DIF XD @ 0.237 บาท จ่าย 7 ก.ย. 66 เข้าเทรด SET วันแรก AWC13C2401A JMART13P2401A PTTEP13C2401A SPRC13C2401A STA13C2401A BCH01C2401A BH01P2401A BTS01C2402A, BTS01P2401A CENTEL01P2401A CHG01C2401A CPALL01C2401A CPF01C2402A CRC01C2401A HMPRO01C2402A SPRC01P2401A STA01C2401A STGT01C2401A KCE19C2401A RCL19C2402A SCC19C2401A BBL41C2312A SIRI41C2312A TOP41C2312A SAWAD16C2312A	FTREIT XD @ 0.1870 บาท จ่าย 31 ส.ค. 66 BYD-W6 ขึ้น SP เพื่อใช้สิทธิครั้งสุดท้าย ตั้งแต่ 16 ส.ค. - 8 ก.ย. 66 เพิ่มทุน PPPM เข้าเทรด 54,054,053 หุ้น เพิ่มทุน ABM เข้าเทรด 11,700 หุ้น	LPN XD @ 0.08 บาท จ่าย 31 ส.ค. 66 INETREIT XD @ 0.1831 บาท จ่าย 1 ก.ย. 66 POLAR เปลี่ยนพาร์จาก 30 เป็น 225 บาท	RJH XD @ 0.70 บาท จ่าย 31 ส.ค. 66 SPRIME XD @ 0.148 บาท จ่าย 4 ก.ย. 66 ADVANC XD @ 4 บาท จ่าย 5 ก.ย. 66 WHAIR XD @ 0.1369 บาท จ่าย 19 ก.ย. 66 SHREIT ขึ้นสภาพเป็นหลักทรัพย์จดทะเบียน

<https://www.kgieworld.co.th>

หมายเหตุ: 1. *บริษัทอาจเป็นผู้ออกไปสำคัญแสดงสิทธิของหุ้นฉบับนี้ / 2. เป้าพื้นฐาน หมายถึง ราคาเป้าหมายเชิงพื้นฐาน (Forecasted 12M Target price) ที่อ้างอิงจากวิเคราะห์ปัจจัยพื้นฐานฉบับล่าสุดของฝ่ายวิจัยฯ / 3. เป้า Consensus หมายถึง ค่าเฉลี่ยของราคาเป้าหมายเชิงพื้นฐานที่จัดทำโดย Bloomberg consensus หรือ IAA Consensus

Disclaimer

บริษัทหลักทรัพย์ เคจีไอ (ประเทศไทย) จำกัด (มหาชน) (“บริษัท”) มิได้ให้การรับรองใดๆ ถึงความถูกต้องและแท้จริงของข้อมูลในเอกสารนี้ (“ข้อมูล”) ดังนั้นไม่ว่าจะด้วยเหตุใดก็ตาม บริษัทไม่ขอรับผิดชอบต่อความเสียหายในรายได้ หรือผลประโยชน์ใดๆ ทั้งทางตรงและทางอ้อมที่เกิดขึ้นจากการใช้ ข้อมูล และข้อมูลนี้มีได้จัดทำขึ้นเพื่อเป็นการชักชวนหรือชี้แนะให้ซื้อขายหลักทรัพย์ใดๆ ทั้งนี้ข้อมูลถูกจัดทำขึ้นจากแหล่งข้อมูลที่เป็นปัจจุบันและ บริษัทสงวนสิทธิในการแก้ไขข้อความใดๆ ในเอกสารนี้โดยมิต้องบอกกล่าวล่วงหน้า

ปฏิทินหุ้น (ต่อ)

จันทร์	อังคาร	พุธ	พฤหัสบดี	ศุกร์
21 ส.ค. 66	22 ส.ค. 66	23 ส.ค. 66	24 ส.ค. 66	25 ส.ค. 66
RPH XD @ 0.11 บาท TU XD @ 0.30 บาท จ่าย 4 น.ย. 66 BOL XD @ 0.145 บาท PIMO XD @ 0.01 บาท SCM XD @ 0.1 บาท THANA XD @ 0.04 บาท จ่าย 5 น.ย. 66 CPAXT XD @ 0.18 บาท DCC XD @ 0.013 บาท GGC XD @ 0.20 บาท JASIF XD @ 0.23 บาท TNP XD @ 0.04 บาท จ่าย 6 น.ย. 66 KCE XD @ 0.6 บาท WHABT XD @ 0.1650 บาท WHART XD @ 0.193 บาท จ่าย 7 น.ย. 66 TPRIME XD @ 0.1134 บาท จ่าย 8 น.ย. 66	KIAT XD @ 0.01 บาท MGT XD @ 0.03 บาท SPALI XD @ 0.70 บาท จ่าย 6 น.ย. 66 2S XD @ 0.1 บาท ARROW XD @ 0.10 บาท LHHOTEL XD @ 0.33 บาท LHPP XD @ 0.1 บาท LHSC XD @ 0.15 บาท QHHR XD @ 0.15 บาท QHPP XD @ 0.1320 บาท SUPEREIF XD @ 0.15798 บาท UTP XD @ 0.33 บาท จ่าย 7 น.ย. 66 KTBSTMR XD @ 0.1745 บาท SNNP XD @ 0.232 บาท TOG XD @ 0.20 บาท จ่าย 8 น.ย. 66 ALLY XD @ 0.17 บาท จ่าย 15 น.ย. 66	MAJOR XD @ 0.50 บาท TEAM XD @ 0.08 บาท จ่าย 5 น.ย. 66 SAT XD @ 0.38 บาท SC XD @ 0.08 บาท SVR XD @ 0.20 บาท จ่าย 6 น.ย. 66 ILM XD @ 0.25 บาท PDG XD @ 0.01 บาท PLT XD @ 0.06 บาท QH XD @ 0.05 บาท TASCO XD @ 0.25 บาท จ่าย 7 น.ย. 66 BGC XD @ 0.06 บาท BROOK XD @ 0.005 บาท BVG XD @ 0.027 บาท B-WORK XD @ 0.1807 บาท CPNREIT XD @ 0.29 บาท GC XD @ 0.20 บาท GPI XD @ 0.065 บาท III XD @ 0.20 บาท IMPACT XD @ 0.14 บาท INTUCH XD @ 1.47 บาท M XD @ 0.60 บาท OSP XD @ 0.40 บาท PHOL XD @ 0.09 บาท POLY XD @ 0.09 บาท SMPC XD @ 0.21 บาท SUN XD @ 0.1 บาท TOR XD @ 0.174 บาท UEC XD @ 0.1 บาท จ่าย 8 น.ย. 66 AMATAR XD @ 0.16 บาท จ่าย 14 น.ย. 66	KJL XD @ 0.15 บาท จ่าย 5 น.ย. 66 BH XD @ 1.35 บาท PM XD @ 0.35 บาท PT XD @ 0.30 บาท SGP XD @ 0.10 บาท TKN XD @ 0.21 บาท WORK XD @ 0.15 บาท จ่าย 6 น.ย. 66 D XD @ 0.06 บาท SITHAI XD @ 0.02 บาท VCOM XD @ 0.12 บาท จ่าย 7 น.ย. 66 AAI XD @ 0.05 บาท AI XD @ 0.10 บาท AIT XD @ 0.15 บาท ASIAN XD @ 0.08 บาท AUCT XD @ 0.26 บาท BAFS XD @ 0.08 บาท BAREIT XD @ 0.1340 บาท BJC XD @ 0.15 บาท BKI XD @ 3.75 บาท CBG XD @ 0.4 บาท CHG XD @ 0.02 บาท DMT XD @ 0.35 บาท ECL XD @ 0.03 บาท HTC XD @ 0.96 บาท INSET XD @ 0.04 บาท JMT XD @ 0.34 บาท KAMART XD @ 0.09 บาท LH XD @ 0.20 บาท MEGA XD @ 0.80 บาท NNCL XD @ 0.05 บาท NOBLE XD @ 0.081 บาท NSL XD @ 0.30 บาท PSL XD @ 0.05 บาท RCL XD @ 0.25 บาท SAMTEL XD @ 0.04 บาท SKR XD @ 0.09 บาท SMIT XD @ 0.10 บาท SNC XD @ 0.25 บาท SO XD @ 0.20 บาท TACC XD @ 0.17 บาท TFG XD @ 0.02 บาท UVAN XD @ 0.30 บาท WINNER XD @ 0.07 บาท จ่าย 8 น.ย. 66 BRI XD @ 0.115 บาท จ่าย 11 น.ย. 66	JUBILE XD @ 0.25 บาท NER XD @ 0.05 บาท SNP XD @ 0.25 บาท STP XD @ 0.1 บาท จ่าย 8 น.ย. 66 BRRGIF XD @ 0.05 บาท จ่าย 12 น.ย. 66

<https://www.kgieworld.co.th>

หมายเหตุ: 1. *บริษัทอาจเป็นผู้ถือครองหุ้นสำคัญแสดงสิทธิออกพันธบัตรหลักทรัพย์นี้ / 2. เป้าพื้นฐาน หมายถึง ราคาเป้าหมายเชิงพื้นฐาน (Forecasted 12M Target price) ที่อ้างอิงจากบทวิเคราะห์ที่ปัจจัยพื้นฐานฉบับล่าสุดของฝ่ายวิจัยฯ / 3. เป้า Consensus หมายถึง ค่าเฉลี่ยของราคาเป้าหมายเชิงพื้นฐานที่จัดทำโดย Bloomberg consensus หรือ IAA Consensus

Disclaimer

บริษัทหลักทรัพย์ เคจีไอ (ประเทศไทย) จำกัด (มหาชน) ("บริษัท") มิได้ให้การรับรองใดๆ ถึงความถูกต้องและแท้จริงของข้อมูลในเอกสารนี้ ("ข้อมูล") ดังนั้นไม่ว่าจะด้วยเหตุใดก็ตาม บริษัทไม่ขอรับผิดชอบต่อความเสียหายในรายได้ หรือผลประโยชน์ใดๆ ทั้งทางตรงและทางอ้อมที่เกิดขึ้นจากการใช้ ข้อมูล และข้อมูลนี้มิได้จัดทำขึ้นเพื่อการชักชวนหรือชี้แนะให้ซื้อขายหลักทรัพย์ใดๆ ทั้งนี้ข้อมูลถูกจัดทำขึ้นจากแหล่งข้อมูลที่เป็นปัจจุบันและ บริษัทสงวนสิทธิในการแก้ไขข้อความใดๆ ในเอกสารนี้โดยมิต้องออกกล่าวอ้างหน้า

ปฏิทินหุ้น (ต่อ)

จันทร์	อังคาร	พุธ	พฤหัสบดี	ศุกร์
28 ส.ค. 66	29 ส.ค. 66	30 ส.ค. 66	31 ส.ค. 66	1 ก.ย. 66
BGRIM XD @ 0.18 บาท HUMAN XD @ 0.08 บาท LALIN XD @ 0.27 บาท PCSGH XD @ 0.2 บาท จ่าย 8 ก.ย. 66 SIRI XD @ 0.1 บาท จ่าย 11 ก.ย. 66 ASP XD @ 0.08 บาท CK XD @ 0.15 บาท FTI XD @ 0.03 บาท PRI XD @ 0.394 บาท SABINA XD @ 0.67 บาท จ่าย 12 ก.ย. 66 IVL XD @ 0.25 บาท จ่าย 13 ก.ย. 66 AYUD XD @ 0.9 บาท BLC XD @ 0.03 บาท จ่าย 14 ก.ย. 66 BLA XD @ 0.28 บาท TGPRO-W3 ขึ้น SP เพื่อใช้สิทธิครั้งสุดท้าย ตั้งแต่ 28 ส.ค. - 20 ก.ย. 66	LPH XD @ 0.03 บาท จ่าย 8 ก.ย. 66 PROSPECT XD @ 0.22 บาท จ่าย 11 ก.ย. 66 CCET XD @ 0.04 บาท จ่าย 12 ก.ย. 66 AH XD @ 0.7 บาท จ่าย 13 ก.ย. 66 FUTUREPF XD @ 0.2049 บาท จ่าย 14 ก.ย. 66	HTECH XD @ 0.025 บาท จ่าย 14 ก.ย. 66		
4 ก.ย. 66	5 ก.ย. 66	6 ก.ย. 66	7 ก.ย. 66	8 ก.ย. 66
		ขึ้น SP เพื่อใช้สิทธิครั้งสุดท้าย BANPU-W5 CWT-W5 IP-W1 ตั้งแต่ 6 - 29 ก.ย. 66		
11 ก.ย. 66	12 ก.ย. 66	13 ก.ย. 66	14 ก.ย. 66	15 ก.ย. 66
18 ก.ย. 66	19 ก.ย. 66	20 ก.ย. 66	21 ก.ย. 66	22 ก.ย. 66
25 ก.ย. 66	26 ก.ย. 66	27 ก.ย. 66	28 ก.ย. 66	29 ก.ย. 66
2 ต.ค. 66	3 ต.ค. 66	4 ต.ค. 66	5 ต.ค. 66	6 ต.ค. 66
9 ต.ค. 66	10 ต.ค. 66	11 ต.ค. 66	12 ต.ค. 66	13 ต.ค. 66
CHAYO XD @ 50:1 หุ้น CHAYO XD @ 0.00111112 บาท จ่าย 27 ต.ค. 66				วันคล้ายวันสวรรคต พระบาทสมเด็จพระบรมชนกาธิเบศร มหาภูมิพลอดุลยเดชมหาราช บรมนาถบพิตร
16 ต.ค. 66	17 ต.ค. 66	18 ต.ค. 66	19 ต.ค. 66	20 ต.ค. 66

ที่มา : ตลาดหลักทรัพย์ฯ

ประจำวันที่ 16 ส.ค. 66

หมายเหตุ :

IPO : หุ้นเข้าใหม่

XD : ผู้ซื้อหลักทรัพย์ไม่ได้สิทธิรับเงินปันผล

XE : วันปิดสมุดทะเบียนผู้ถือใบสำคัญแสดงสิทธิ เพื่อการใช้สิทธิแปลงสภาพก่อนกำหนด

XR : ผู้ซื้อหลักทรัพย์ไม่ได้สิทธิจองซื้อหุ้นออกใหม่

XT : ผู้ซื้อหลักทรัพย์ไม่ได้สิทธิรับใบสำคัญแสดงสิทธิในการซื้อหุ้นเพิ่มทุนที่โอนสิทธิได้

XW : ผู้ซื้อหลักทรัพย์ไม่ได้สิทธิรับใบสำคัญแสดงสิทธิที่จะซื้อหลักทรัพย์

XN : ผู้ซื้อหลักทรัพย์ไม่มีสิทธิในการรับเงินคืนจากการลดทุน

XB : ผู้ซื้อหลักทรัพย์ไม่ได้สิทธิจองซื้อหุ้นออกใหม่ ในกรณีต่อไปนี้

- สิทธิจองซื้อหุ้นบริวารสิทธิ ที่จัดสรรให้แก่ผู้ถือหุ้นสามัญ
- สิทธิจองซื้อหุ้นสามัญ ที่จัดสรรให้แก่ผู้ถือหุ้นบริวารสิทธิ
- สิทธิในการจองซื้อหลักทรัพย์ที่เสนอขายให้แก่ประชาชนทั่วไป (Public Offering) โดยจัดสรรให้แก่ผู้ถือหุ้นเดิมของบริษัท
- สิทธิในการจองซื้อหลักทรัพย์ของบริษัทในเครือ

<https://www.kgieworld.co.th>

หมายเหตุ: 1. *บริษัทอาจเป็นผู้ถือใบสำคัญแสดงสิทธิของหุ้นที่ขึ้นบัญชีหลักทรัพย์นี้ / 2. เป้าพื้นฐาน หมายถึง ราคาเป้าหมายเชิงพื้นฐาน (Forecasted 12M Target price) ที่อ้างอิงจากบทวิเคราะห์ที่ปัจจัยพื้นฐานฉบับล่าสุดของฝ่ายวิจัยฯ / 3. เป้า Consensus หมายถึง ค่าเฉลี่ยของราคาเป้าหมายเชิงพื้นฐานที่จัดทำโดย Bloomberg consensus หรือ IAA Consensus

Disclaimer

บริษัทหลักทรัพย์ เคจีไอ (ประเทศไทย) จำกัด (มหาชน) ("บริษัท") มิได้ให้การรับรองใดๆ ถึงความถูกต้องและแท้จริงของข้อมูลในเอกสารนี้ ("ข้อมูล") ดังนั้นไม่ว่าจะด้วยเหตุใดก็ตาม บริษัทไม่ขอรับผิดชอบต่อความเสียหายในรายได้ หรือผลประโยชน์ใดๆ ทั้งทางตรงและทางอ้อมที่เกิดขึ้นจากการใช้ ข้อมูล และข้อมูลนี้มิได้จัดทำขึ้นเพื่อเป็นการชักชวนหรือชี้แนะให้ซื้อขายหลักทรัพย์ใดๆ ทั้งนี้ข้อมูลถูกจัดทำขึ้นจากแหล่งข้อมูลที่เป็นปัจจุบันและ บริษัทสงวนสิทธิในการแก้ไขข้อความใดๆ ในเอกสารนี้โดยมิต้องออกกล่าวอ้างหน้า

รายชื่อหลักทรัพย์ที่สมาชิกต้องดำเนินการให้ลูกค้าวางเงินสดไว้ล่วงหน้ากับสมาชิกเต็มจำนวนที่จะซื้อ (Cash Balance)

รายชื่อหุ้น	วันที่เริ่มต้น	วันที่สิ้นสุด
READY	24/7/2023	11/8/2023

ที่มา: ตลาดหลักทรัพย์ฯ และ เคจี ไอ (ประเทศไทย)

Disclaimer

บริษัทหลักทรัพย์ เคจีไอ (ประเทศไทย) จำกัด (มหาชน) ("บริษัท") มิได้ให้การรับรองใดๆ ถึงความถูกต้องและแท้จริงของข้อมูลในเอกสารนี้ ("ข้อมูล") ดังนั้นไม่ว่าจะด้วยเหตุใดก็ตาม บริษัทไม่ขอรับผิดชอบต่อความเสียหายในรายได้ หรือผลประโยชน์ใดๆ ทั้งทางตรงและทางอ้อมที่เกิดขึ้นจากการใช้ ข้อมูล และข้อมูลนี้มีได้จัดทำขึ้นเพื่อเป็นการชักชวนหรือชี้แนะให้ซื้อขายหลักทรัพย์ใดๆ ทั้งนี้ข้อมูลถูกจัดทำขึ้นจากแหล่งข้อมูลที่เป็นปัจจุบันและ บริษัทสงวนสิทธิในการแก้ไขข้อความใดๆในเอกสารนี้โดยมิต้องบอกกล่าวล่วงหน้า

รายงานผลสำรวจการกำกับดูแลกิจการบริษัทจดทะเบียน (CG Report)

บริษัทที่ได้คะแนนอยู่ในระดับ "ดีเลิศ (Excellent)"

ชื่อย่อ	ชื่อบริษัท	ชื่อย่อ	ชื่อบริษัท	ชื่อย่อ	ชื่อบริษัท
AAV	บริษัท เอเชีย เอวิเอชั่น	GLOBAL	บริษัท สยามโกลบอลเฮ้าส์	PTTGC	บริษัท พีทีที โกลบอล เคมิคอล
ADVANC	บริษัท แอดวานซ์ อินโฟร์ เซอร์วิส	GPSC	บริษัท โกลบอล เพาเวอร์ ซินเนอร์ยี	PYLON	บริษัท โพลซัน
AMA	บริษัท อามา มาวีน	GULF	บริษัท กัฟพี เซ็นเนอร์ยี ดีเวลลอปเม้นท์	QH	บริษัท ควอลิตี้เฮ้าส์
AMATA	บริษัท อมตะ คอร์ปอเรชั่น	HANA	บริษัท ฮานา ไมโครอิเล็กทรอนิกส์	RATCH	บริษัท ราช กรุ๊ป
ANAN	บริษัท อนันดา ดีเวลลอปเม้นท์	HMPRO	บริษัท โฮม โปรดักส์ เซ็นเตอร์	RS	บริษัท อาร์เอส
AOT	บริษัท ท่าอากาศยานไทย	INTUCH	บริษัท อินทชั๊ โยด์ดีงส์	SAT	บริษัท สมบูรณ์ แอสซิเตียนส์ เทคโนโลยี
AP	บริษัท เอพี (ไทยแลนด์)	IRPC	บริษัท ไออาร์พีซี	SCB	ธนาคารไทยพาณิชย์
BAFS	บริษัท บริการเชื้อเพลิงการบินกรุงเทพ	IVL	บริษัท อินโดรามา เวนเจอร์ส	SCC	บริษัท ปูนซิเมนต์ไทย
BANPU	บริษัท บานปู	KBANK	ธนาคารกรุงไทย	SCCC	บริษัท ปูนซิเมนต์นครหลวง
BBL	ธนาคารกรุงเทพ	KCE	บริษัท เคซีซี ฟิล์มอิเล็กทรอนิกส์	SCGP	บริษัท เอสซีจี แพคเกจจิ้ง
BCP	บริษัท บางจาก คอร์ปอเรชั่น	KKP	ธนาคารกสิกรไทย	SEAFCCO	บริษัท ซีพีเอฟ
BCPG	บริษัท บีซีพีจี	KTB	ธนาคารกรุงไทย	SHR	บริษัท เอส โอเทล แอนด์ รีสอร์ท
BDMS	บริษัท กรุงเทพดุสิตเวชการ	KTC	บริษัท บัตรกรุงไทย	SMPC	บริษัท สมบัติรุ่งเรือง
BEM	บริษัท ทางด่วนและรถไฟฟ้ากรุงเทพ	LH	บริษัท แลนด์แอนด์เฮ้าส์	SPALI	บริษัท สุภาลัย
BGRIM	บริษัท บี.กริม เพาเวอร์	LPN	บริษัท แอล.พี.เอ็น.ดีเวลลอปเม้นท์	SPRC	บริษัท สปรค จำกัด (มหาชน) ซีพีเนอจี้
BPP	บริษัท บานปู เพาเวอร์	MAJOR	บริษัท เมเจอร์ ซินีเพล็กซ์ กรุ๊ป	SUN	บริษัท ซันสวีท
BTS	บริษัท บีทีเอส กรุ๊ป โฮลดิ้งส์	MAKRO	บริษัท สยามแม็คโคร	TACC	บริษัท ที.เอ.ซี. คอนซูเมอร์
CENTEL	บริษัท โทรคมนาคมแห่งชาติ	MBK	บริษัท เอ็ม บี เค	TCAP	บริษัท ทูซอนเทรด
CK	บริษัท ซี.การช่าง	MINT	บริษัท ไมเนอร์ อินเตอร์เนชั่นแนล	THCOM	บริษัท ไทยคม
CKP	บริษัท ซีเค พาวเวอร์	MTC	บริษัท เมืองไทย แคปปิตอล	TISCO	บริษัท ทีดีทีไอเนมซีเอกรุ๊ป
COM7	บริษัท คอมเซเว่น	OR	บริษัท ปตท. น้ำมันและการค้าปลีก	TOP	บริษัท ไทยออยล์
CPALL	บริษัท ซีพี ออลล์	ORI	บริษัท อริย์เซ็น หรือเพอร์มิตี	TRUE	บริษัท ทรู คอร์ปอเรชั่น
CPF	บริษัท เจริญโภคภัณฑ์อาหาร	OSP	บริษัท โอเอสคอป	TTB	ธนาคารทหารไทยธนชาต
CPN	บริษัท ซีพีเอฟ (ประเทศไทย)	PLANB	บริษัท แพลน บี มีเดีย	VGI	บริษัท วีจีไอ
DELTA	บริษัท เดลต้า อิเล็กทรอนิกส์ (ประเทศไทย)	PSH	บริษัท พวกษา โฮลดิ้ง	WHA	บริษัท ดับบลิวเอชเอ คอร์ปอเรชั่น
DTAC	บริษัท โทเทิล แอสเซ็ท คอมมูนิเคชั่น	PTG	บริษัท พีทีจี เอ็นเนอยี	WHAUP	บริษัท ดับบลิวเอชเอ ยูทิลิตี้ส์ แอนด์ พาวเวอร์
EGCO	บริษัท ผลิตไฟฟ้า	PTT	บริษัท ปตท.	ZEN	บริษัท เซ็น คอร์ปอเรชั่น กรุ๊ป
GFPT	บริษัท ทีเอฟพีที	PTTEP	บริษัท ปตท. สำรวจและผลิตปิโตรเลียม		


บริษัทที่ได้คะแนนอยู่ในระดับ "ดีมาก (Very Good)"

ชื่อย่อ	ชื่อบริษัท	ชื่อย่อ	ชื่อบริษัท	ชื่อย่อ	ชื่อบริษัท
AEONTS	บริษัท อีออน สีนเนอร์ยี (ไทยแลนด์)	JMT	บริษัท เจ เอ็ม ที เน็ทเวิร์ค เซอร์วิส	SINGER	บริษัท ซิงเกอร์ประเทศไทย
BAM	บริษัท บริหารสินทรัพย์ กรุงเทพพาณิชย์	KEX	บริษัท เคเอ็กซ์ (ประเทศไทย)	SPA	บริษัท สยามเวลเนสกรุ๊ป
BCH	บริษัท บางกอก เซ็น ฮอสพิทอล	M	บริษัท เอ็ม แลนด์โรจเจอร์ส กรุ๊ป	STGT	บริษัท ศรีนครีโฮม (ประเทศไทย)
BEC	บริษัท บีอีซี ดีเซล	MEGA	บริษัท เมก้า โดโพีโซเอ็นซ์	TFG	บริษัท ไทยฟู้ดส์ กรุ๊ป
CBG	บริษัท คิวบิกกรุ๊ป	NETBAY	บริษัท เน็ตเบย์	TKN	บริษัท ทีเคเอ็น กรุ๊ป
CHG	บริษัท โรงพยาบาลจุฬารัตน์	RBF	บริษัท อาร์ บี เอฟ จำกัด	TNP	บริษัท ทีเอ็นพี
DOHOME	บริษัท ดูโฮม	SAPPE	บริษัท เซ็ปเป้	XO	บริษัท เอกซ์โอ ฟู้ด
ERW	บริษัท ดี เอชวี กรุ๊ป	SAWAD	บริษัท สวรรค์ดี คอร์ปอเรชั่น		
ESSO	บริษัท เอสเอสซี (ประเทศไทย)	SFT	บริษัท สวีฟท์ (ประเทศไทย)		


บริษัทที่ได้คะแนนอยู่ในระดับ "ดี (Good)"

ชื่อย่อ	ชื่อบริษัท	ชื่อย่อ	ชื่อบริษัท	ชื่อย่อ	ชื่อบริษัท
AU	บริษัท ออฟดีเอชยู	HUMAN	บริษัท ฮิวแมนนิกา	SF	บริษัท สยามฟิวเจอร์ดีเวลลอปเม้นท์
BH	บริษัท โรงพยาบาลบำรุงราษฎร์	IIG	บริษัท ไอจีไอ กรุ๊ป	SISB	บริษัท เอสเอสบี
EKH	บริษัท เอกชัยการแพทย์	LPH	บริษัท โรงพยาบาล ลาดพร้าว	TPCH	บริษัท ทีพีซี

บริษัทที่ไม่ปรากฏชื่อในรายงาน CGR

ชื่อย่อ	ชื่อบริษัท	ชื่อย่อ	ชื่อบริษัท	ชื่อย่อ	ชื่อบริษัท
GCC	บริษัท โกลบอลกรีนเคมิคอล	SMD	บริษัท เซมดีแมค	SVI	บริษัท เอสวีไอ
HENG	บริษัท เองลิชชีง แอนด์ แคปปิตอล	STEC	บริษัท เองลิชชีง แอนด์ แคปปิตอล	UBE	บริษัท อูเบล ไบโอ เทคโนโลยี

ที่มา: www.thai-iod.com

Disclaimer : การเปิดเผยผลการสำรวจของสมาคมส่งเสริมสถาบันกรรมการบริษัทไทย (IOD) ในเรื่องการกำกับดูแลกิจการ (Corporate Governance) นี้ เป็นการดำเนินการตามนโยบายของสำนักงานคณะกรรมการกำกับหลักทรัพย์และตลาดหลักทรัพย์ โดยการสำรวจของ IOD เป็นการสำรวจและประเมินจากข้อมูลของบริษัทจดทะเบียนในตลาดหลักทรัพย์แห่งประเทศไทย และตลาดหลักทรัพย์ เอ็มเอไอ (MAI) ที่มีการเปิดเผยต่อสาธารณะ และเป็นข้อมูลที่ไม่สามารถเข้าถึงได้ ดังนั้น ผลสำรวจดังกล่าวจึงเป็นการนำเสนอในมุมมองของบุคคลภายนอก โดยไม่ได้เป็นการประเมินการปฏิบัติ และมีได้มีการใช้ข้อมูลภายในเพื่อการประเมิน ผลสำรวจดังกล่าวเป็นผลการสำรวจ ณ วันที่ปรากฏในรายงานการกำกับดูแลกิจการของบริษัทจดทะเบียนไทยเท่านั้น ดังนั้น ผลการสำรวจจึงอาจเปลี่ยนแปลงได้ภายหลังวันดังกล่าว หรือเมื่อข้อมูลที่เกี่ยวข้องมีการเปลี่ยนแปลง ทั้งนี้ บริษัทหลักทรัพย์ เคจีไอ (ประเทศไทย) จำกัด (มหาชน) มิได้ยืนยัน ตรวจสอบ หรือรับรองถึงความถูกต้องครบถ้วนของผลการสำรวจดังกล่าวแต่อย่างใด

“บริษัทหลักทรัพย์ เคจีไอ ประเทศไทย (จำกัด มหาชน)” เป็นผู้จัดการการจัดจำหน่ายและรับประกัน การจำหน่ายหุ้นสามัญที่มอบหมายของ บมจ. บีจีซี เฮฟวี อินดัสทรี (BJCHI), บมจ. นามง เทอร์มินัล (NYT), บมจ. เอไอ เอนเนอร์ยี (AIE) และ บริษัท เอส ที วี ไอ (SPVI) โดยการจัดทำเอกสารฉบับนี้เพื่อวัตถุประสงค์ในการนำเสนอข้อมูลและบทวิเคราะห์เท่านั้น การตัดสินใจลงทุนขึ้นกับดุลยพินิจของนักลงทุน ผู้ลงทุนควรพิจารณาข้อมูลเกี่ยวกับผู้จัดจำหน่ายหลักทรัพย์ก่อนที่จะมีการตัดสินใจลงทุน

บริษัทฯ ของเคจีไอให้ความสำคัญกับเรื่องความน่าเชื่อถือกับหลักทรัพย์ของบมจ.เอไอ เอนเนอร์ยี (AIE) เนื่องจากบริษัทฯ ได้เข้าร่วมเป็นผู้จัดจำหน่ายหลักทรัพย์ และหลักทรัพย์ของ บมจ. เอเชียน อินซูเลเตอร์ (AI) ซึ่งเป็นบริษัทที่มีความเกี่ยวข้องกับหลักทรัพย์ AIE ที่บริษัทฯ รับจัดจำหน่ายเป็นการชั่วคราว ตั้งแต่วันที่ 2 ธ.ค.2566 เป็นต้นไปจนถึงวันปิดการเสนอขายหรือวันที่จัดจำหน่ายส่วนเกินได้ครบแล้วแต่กรณี

<https://www.kgiworld.co.th>

หมายเหตุ: 1. “บริษัทอาจเป็นผู้ออกไปสำคัญแสดงสิทธิอันชอบด้วยกฎหมาย / 2. เป้าพื้นฐาน หมายถึง ราคาเป้าหมายเชิงพื้นฐาน (Forecasted 12M Target price) ที่อ้างอิงจากบทวิเคราะห์ที่ปัจจัยพื้นฐานของบริษัท / 3. เป้า Consensus หมายถึง ค่าเฉลี่ยของราคาเป้าหมายเชิงพื้นฐานที่จัดทำโดย Bloomberg consensus หรือ IAA Consensus

Disclaimer

บริษัทหลักทรัพย์ เคจีไอ (ประเทศไทย) จำกัด (มหาชน) (“บริษัท”) มิได้ให้การรับรองใด ๆ ถึงความถูกต้องและแท้จริงของข้อมูลในเอกสารนี้ (“ข้อมูล”) ดังนั้นไม่ว่าจะด้วยเหตุใดก็ตาม บริษัทฯ ไม่ขอรับผิดชอบต่อความเสียหายในรายได้ หรือผลประโยชน์ใด ๆ ทั้งทางตรงและทางอ้อมที่เกิดขึ้นจากการใช้ ข้อมูล และข้อมูลนี้มิได้จัดทำขึ้นเพื่อการชักชวนหรือชี้แนะให้ซื้อขายหลักทรัพย์ใดๆ ทั้งนี้ข้อมูลถูกจัดขึ้นจากแหล่งข้อมูลที่เป็นปัจจุบันและ บริษัทฯ สงวนสิทธิในการแก้ไขข้อความใดๆ ในเอกสารนี้โดยมิได้ออกกล่าวล่วงหน้า

รายงานผลการประเมินโครงการประเมินการพัฒนการต่อต้านการทุจริต (Anti-corruption Progress Indicator)

ระดับ 5: ขยายผลสู่ผู้ที่เกี่ยวข้อง (Extended)

ชื่อย่อ	ชื่อบริษัท	ชื่อย่อ	ชื่อบริษัท	ชื่อย่อ	ชื่อบริษัท
ADVANC	บริษัท แอดวานซ์ อินโฟร์ เซอร์วิส	GLOBAL	บริษัท สยามโกลบอลเฮ้าส์	QH	บริษัท ควอลิตี้เฮ้าส์
ANAN	บริษัท อนันดา ดีเวลลอปเม้นท์ จำกัด	GPSC	บริษัท โกลบอล เพาเวอร์ ซินเนอร์ยี จำกัด	RATCH	บริษัท ผลิตไฟฟ้าราชบุรีโฮลดิ้ง
BBL	ธนาคารกรุงเทพ	HMPRO	บริษัท โฮม โปรดักส์ เซ็นเตอร์	ROBINS	บริษัท ห้างสรรพสินค้าโรบินสัน
BCH	บริษัท บางกอก เชน ฮอस्पิตอล จำกัด	IRPC	บริษัท ไออาร์พีซี	SCC	บริษัท ปูนซิเมนต์ไทย จำกัด
BDMS	บริษัท กรุงเทพดุสิตเวชการ จำกัด	KBANK	ธนาคารกรุงไทย	SIRI	บริษัท เอสเอสไอ
BIGC	บริษัท บีซี ซูเปอร์เซ็นเตอร์	KCE	บริษัท เคซีอี อีเล็คโทรนิคส์	SPALI	บริษัท สุกาเลีย
CK	บริษัท ซี.การช่าง	KKP	ธนาคารเกียรตินาคิน	STEC	บริษัท ซี.ไอ.ไทย เอ็นจิเนียริงแอนด์คอนสตรัคชัน จำกัด
DCC	บริษัท โดนาสต์เซรามิก	KTB	ธนาคารกรุงไทย	TCAP	บริษัท ทูนอนชาด
DELTA	บริษัท เดลต้า อีเล็คโทรนิคส์ (ประเทศไทย)	LPH	บริษัท โรงพยาบาล ลาดพร้าว จำกัด	TISCO	บริษัท ทีเอสไอไฟแนนเชียลกรุ๊ป
DRT	บริษัท กระเบื้องเคลือบดินเผาเพชร	PACE	บริษัท เพช ดีเวลลอปเม้นท์ คอร์ปอเรชั่น	TMT	บริษัท ต้าเหล็กไทย
EGCO	บริษัท ผลิตไฟฟ้า	PTT	บริษัท ปตท.	TOP	บริษัท ไทยออยล์
GFPT	บริษัท จีเอฟพีที	PTTGC	บริษัท พีทีที โกลบอล เคมิคอล		

ระดับ 4: ได้รับการรับรอง (Certified)

ชื่อย่อ	ชื่อบริษัท	ชื่อย่อ	ชื่อบริษัท	ชื่อย่อ	ชื่อบริษัท
AAV	บริษัท เอเชีย เอวิชั่น	ERW	บริษัท ดี เยาวรัตน์ กรุ๊ป	SAPPE	บริษัท เซ็ปเป้ จำกัด
AP	บริษัท เอเชียเนชั่นเพอริออดี ดีเวลลอปเม้นท์	GLOW	บริษัท โกลว์ พลังงาน	SAWAD	บริษัท ศรีสวัสดิ์ พาวเวอร์ 1979 จำกัด
BA	บริษัท การบินกรุงเทพ จำกัด	GUNKUL	บริษัท กันกุลเอ็นจิเนียริง	SCB	ธนาคารไทยพาณิชย์
BANPU	บริษัท บ้านปู	ILINK	บริษัท อินเทอร์เน็ต คอมมูนิเคชั่น	SCN	บริษัท สแกน อินเตอร์ จำกัด
BCP	บริษัท บางจากปิโตรเลียม	KTC	บริษัท บัตรกรุงไทย	SEAFSCO	บริษัท ซีพีเอฟ
BH	บริษัท โรงพยาบาลบำรุงราษฎร์	LH	บริษัท แลนด์แอนด์เฮ้าส์	SVI	บริษัท เอสวีไอ
BJCHI	บริษัท บีเจซี เอที อินดัสทรี จำกัด	LPN	บริษัท แอล.พี.เอ็น.ดีเวลลอปเม้นท์	TASCO	บริษัท ทีพีไอเอสพี
CBG	บริษัท คาบวาทกรุ๊ป จำกัด	MAKRO	บริษัท สยามแม็คโคร	TKN	บริษัท ทีเอ็นเคอียู ฟู้ดแอนด์มาร์เก็ตติ้ง จำกัด
CENDEL	บริษัท เซ็นทรัลเทรดดิ้ง	MALEE	บริษัท มาเลียมพราน	TMB	ธนาคารทหารไทย
CHG	บริษัท โรงพยาบาลจุฬารัตน์ จำกัด	MINT	บริษัท ไมเนอร์อินเตอร์เนชันแนล	TRT	บริษัท ทีวีไทย
CKP	บริษัท ซีเค พาวเวอร์ จำกัด	MODERN	บริษัท โมเดิร์นฟู้ดกรุ๊ป	TRUE	บริษัท ทรู คอร์ปอเรชั่น
CPF	บริษัท เจริญโภคภัณฑ์อาหาร	NOK	บริษัท สายการบินนกแอร์ จำกัด	TVO	บริษัท น้ำมันพืชไทย
CPN	บริษัท เซ็นทรัลพัฒนา	PTTEP	บริษัท ปตท. สำรวจและผลิตปิโตรเลียม		
DTAC	บริษัท โทีที แอ็คเซ็ส คอมมูนิเคชั่น	PYLON	บริษัท ไพลอน		

ระดับ 3: มีมาตรการป้องกัน (Established)

ชื่อย่อ	ชื่อบริษัท	ชื่อย่อ	ชื่อบริษัท	ชื่อย่อ	ชื่อบริษัท
BEM	บริษัท ทางด่วนและรถไฟฟ้ากรุงเทพ จำกัด	MTLS	บริษัท เมืองไทย ลิสซิ่ง จำกัด	SPRC	บริษัท สดาร์ ปิโตรเลียม วีพีเอ็ม
CPALL	บริษัท ซีพี ออลล์	SCI	บริษัท เอสซีไอ ซิเมนต์ จำกัด		

ไม่เปิดเผยหรือไม่มีนโยบาย

ชื่อย่อ	ชื่อบริษัท	ชื่อย่อ	ชื่อบริษัท	ชื่อย่อ	ชื่อบริษัท
AOT	บริษัท ท่าอากาศยานไทย	BPP	บริษัท บ้านปู เพาเวอร์ จำกัด	FN	บริษัท เอฟเอ็น แฟคเตอร์ เอช/เอช จำกัด
BCPG	บริษัท บีซีพีจี จำกัด	BTS	บริษัท บีทีเอส กรุ๊ป โฮลดิ้งส์	TPCH	บริษัท ทีพีซี เพาเวอร์โฮลดิ้ง จำกัด

ที่มา: www.cgthailand.org

Disclaimer: การเปิดเผยผลการประเมินดัชนีชี้วัดความคืบหน้าการป้องกันกรมีสวนเกี่ยวข้องกับการทุจริตคอร์รัปชัน (Anti-Corruption Progress Indicators) ของบริษัทจดทะเบียนในตลาดหลักทรัพย์แห่งประเทศไทยที่จัดทำโดยสถาบันที่เกี่ยวข้องซึ่งมีการเปิดเผยโดยสำนักงานคณะกรรมการกำกับหลักทรัพย์และตลาดหลักทรัพย์ เป็นกรดำเนินการตามนโยบายและตามแผนพัฒนาความยั่งยืนสำหรับบริษัทจดทะเบียน โดยผลการประเมินดังกล่าว สถาบันที่เกี่ยวข้องอาจมีข้อมูลที่ได้รับจากบริษัทจดทะเบียนที่บริษัทจดทะเบียนได้ระบุในแบบแสดงข้อมูลเพื่อการประเมิน Anti-Corruption ซึ่งได้อ้างอิงข้อมูลมาจากแบบแสดงรายการข้อมูลประจำปี (แบบ 56-1) รายงานประจำปี (แบบ 56-2) หรือในเอกสารและหรือรายงานอื่นที่เกี่ยวข้องของบริษัทจดทะเบียนนั้น แล้วแต่กรณี ดังนั้น ผลการประเมินดังกล่าวจึงเป็นการประเมินในมุมมองของสถาบันที่เกี่ยวข้องซึ่งเป็นคนกลางภายนอก โดยมีได้เป็นการประเมินการปฏิบัติของบริษัทจดทะเบียนในตลาดหลักทรัพย์แห่งประเทศไทย และมีได้ใช้ข้อมูลภายในเพื่อการประเมิน

เนื่องจากผลการประเมินดังกล่าวเป็นเพียงผลการประเมิน ณ วันที่ปรากฏในผลการประเมินเท่านั้น ดังนั้น ผลการประเมินจึงอาจเปลี่ยนแปลงได้ภายหลังวันดังกล่าว หรือเมื่อข้อมูลที่เกี่ยวข้องมีการเปลี่ยนแปลง ทั้งนี้ บริษัทหลักทรัพย์ เคจีไอ (ประเทศไทย) จำกัด (มหาชน) มิได้ยืนยัน ตรวจสอบ หรือรับรองความถูกต้องครบถ้วนของผลการประเมินดังกล่าวแต่อย่างใด

<https://www.kgiworld.co.th>

หมายเหตุ: 1. *บริษัทอาจเป็นผู้ถือใบสำคัญแสดงสิทธิอนุพันธ์บนหลักทรัพย์นี้ / 2. เป้าพื้นฐาน หมายถึง ราคาเป้าหมายเชิงพื้นฐาน (Forecasted 12M Target price) ที่อ้างอิงจากบทวิเคราะห์ที่ปัจจัยพื้นฐานฉบับล่าสุดของฝ่ายวิจัย / 3. เป้า Consensus หมายถึง ค่าเฉลี่ยของราคาเป้าหมายพื้นฐานที่จัดทำโดย Bloomberg consensus หรือ IAA Consensus

Disclaimer

บริษัทหลักทรัพย์ เคจีไอ (ประเทศไทย) จำกัด (มหาชน) ("บริษัท") มิได้ให้การรับรองใดๆ ถึงความถูกต้องและแท้จริงของข้อมูลในเอกสารนี้ ("ข้อมูล") ดังนั้นไม่ว่าจะด้วยเหตุใดก็ตาม บริษัทไม่ขอรับผิดชอบต่อความเสียหายในรายได้ หรือผลประโยชน์ใดๆ ทั้งทางตรงและทางอ้อมที่เกิดขึ้นจากการใช้ ข้อมูล และข้อมูลนี้มิได้จัดทำขึ้นเพื่อการชักชวนหรือชี้แนะให้ซื้อขายหลักทรัพย์ใดๆ ทั้งนี้ข้อมูลถูกจัดทำขึ้นจากแหล่งข้อมูลที่เป็นปัจจุบันและ บริษัทสงวนสิทธิในการแก้ไขข้อความใดๆ ในเอกสารนี้โดยมิต้องออกกล่าวอ้างหน้า