

# Trading Ideas

ส่องประเด็น เฝ้าหุ้นเด็ด

**STOCK MARKETS**

	Recent	Change	%Chg
China	3,157.82	-18.36	-0.58%
Hong Kong	18,314.64	-266.47	-1.43%
Japan	31,785.37	-453.52	-1.41%
Korea	2,522.82	-48.05	-1.87%
Singapore	3,203.48	-29.26	-0.91%
Thailand	1,509.51	-11.22	-0.74%

**FUTURES & COMMODITIES**

	Recent	Change	%Chg
DJ Futures	35,000.00	-7.00	-0.02%
NASDAQ Futures	15,110.00	3.50	0.02%
Gold Futures	1,902.50	0.00	0.00%
Brent Crude Futures	84.51	-0.38	-0.45%
Bitcoin	29,175.00	-50.00	-0.17%

**CURRENCY MARKETS**

	Recent	Change	%Chg
US Dollar Index	103.130	-0.076	-0.07%
USD/THB	35.4010	0.198	0.56%

**MARKET MOVERS**

	Recent	%Chg	Impact
CPALL	62.25	1.22	0.55
TLI	11.10	2.78	0.28
SCB	113.50	0.44	0.14
BH	247.00	0.82	0.12
AWC	3.94	0.51	0.05
DELTA	104.00	0.48	0.51
INTUCH	76.00	1.00	0.20
CPN	65.75	0.38	0.09
EGCO	131.00	0.38	0.02
CBG	74.25	0.34	0.02

**MARKET BREADTH \***

	Bulls	Boars	Bears
Count	20%	28%	52%
Market Cap	25%	33%	42%

Source: Aspen Graphics

\* SET 1001 constituents

## MARKET WRAP

- ใช้น้ำมันไทยแกว่งตัวลงตามหุ้นโลก ค่าเงินบาทดูยังคงมีแนวโน้มอ่อนลง
- SETI/SET50I หลุด 1,531/951 จุดลงมา ถือว่าไม่เมนตัมระยะสั้นเป็นลบ
- แนะนำคองนำหนักหุ้น 70% ให้เน้นหุ้นรายตัวมากกว่าเล่นทิศทางดัชนี

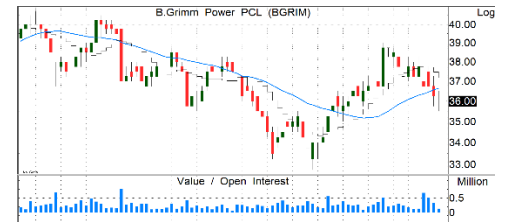
## STOCK GRAB

### AOT | ซื้อ | TP=82 บ.



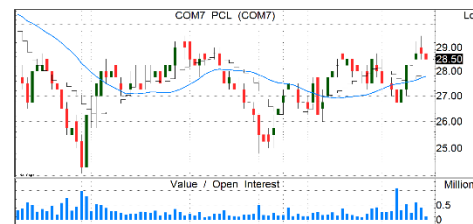
- เริ่มพลิกฟื้นกลับมาดีกว่าตั้งแต่ 1Q66 (ต.ค.-ธ.ค. 65) กำไร 2Q66 (ม.ค.-มี.ค. 66) ฟื้นตัวแรงถึง 442% QoQ ล่าสุดกำไร 3Q66 (เม.ย.-มิ.ย.) ยังโดดเด่นต่อเนื่อง +70% QoQ ตามการท่องเที่ยวโลก
- พัฒนาการดีขึ้นเป็นลำดับ จากการกลับมาเปิดประเทศอีกครั้งในหลายประเทศ บวกส่วนแบ่งรายได้ duty fee เพิ่มขึ้นตามจำนวนนักท่องเที่ยว คาดกำไร 4Q66 ยังเติบโตต่อเนื่อง YoY
- กำไรปีนี้มีแนวโน้มฟื้นตัวชัดเจน ตามจำนวนนักท่องเที่ยวคาดเพิ่มขึ้นเท่าตัว YoY และจะเพิ่มอีกเท่าตัวในปี 67 ซึ่งใกล้เคียงกับช่วงก่อนโควิด
- แนวรับ=69.5/70 แนวต้าน=72.5/74

### BGRIM | ซื้อ | TP=45 บ.



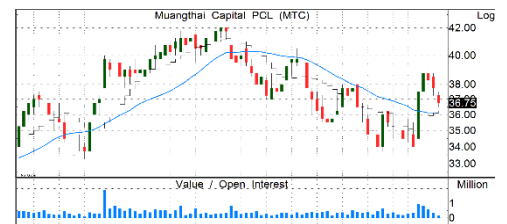
- กำไร 2Q66 อยู่ที่ 678 ลบ. เติบโตสูง QoQ, YoY จากต้นทุนก๊าซลดลงแรง -16%QoQ ขณะที่ราคาขายไฟฟ้าปรับลดลงน้อยกว่า -9%QoQ, +27%YoY ส่งผลให้มาร์จิ้นเพิ่มขึ้น
- แนวโน้มกำไร 2H66F เติบโตต่อเนื่องตามต้นทุนก๊าซที่ลดลงอีก -21%HoH เหลือ 350 บ./MMBTU ซึ่งลดลงมากกว่าค่า Ft ที่ลดลง รวมถึงคาบตันที่กำไรจากการขายหุ้นโครงการแหลมฉบัง 1 ใน 3Q66F
- แนวรับ=34.5/35.5 แนวต้าน=37.5/39

### COM7 | ซื้อ | TP=37 บ.



- กำไร 2Q66 -19.4% QoQ ตามผลของฤดูกาลที่ไม่มีการเปิดตัวมือถือรุ่นใหม่ แต่ยังเติบโต 13.6% YoY จากยอดขายเพิ่มขึ้น 11% YoY GPM +130 bps. YoY ชดเชยค่าใช้จ่าย SG&A ที่เพิ่มขึ้น 22.2% YoY
- คาดกำไร 3Q66 จะฟื้นตัว YoY และ QoQ จากร้าน Studio 7 ที่ปิดปรับปรุง 40 สาขาจะทยอยกลับมาเปิดให้บริการจนครบภายในก.ย. 66 รวมมีมือถือรุ่นใหม่มีการเปิดตัวในปลาย 3Q66 และ 4Q66 จะเติบโตแข็งแกร่งสุดรับช่วงไฮซีซั่น
- แนวรับ=27.5/28.5 แนวต้าน=30/32

### MTC | ซื้อแก๊งกำไร | TP=40 บ.



- 2Q66 กำไรเริ่มโตขึ้น QoQ คุณภาพสินทรัพย์เริ่มส่งสัญญาณดีขึ้น เชื้อคูน NPL ต่ำเป้า 3.5% ได้ปีนี้
- 2H66 คาดสินเชื่อดีได้ตามเป้า ไม่ปรับ Yield ขึ้น แม้ Cost of Fund เพิ่ม ใช้กลยุทธ์เพิ่มประสิทธิภาพในการทำงาน คูน cost to income ระดับต่ำ ส่งผลให้ Net Profit Margin ยังดีขึ้นได้
- คาดกำไรปีนี้ลดลง 6% YoY แต่คาดการณ์กำไรเพิ่มขึ้นสูงปี 67 หลังสถานการณ์ต่างๆ เริ่มดีขึ้นเป็นลำดับ
- แนวรับ=36/36.5 แนวต้าน=40/42

รายงานฉบับนี้จัดทำขึ้นโดยบริษัทหลักทรัพย์ แลนด์ แอนด์ เฮ้าส์ จำกัด (มหาชน) ("บริษัท") โดยมีวัตถุประสงค์เพื่อเผยแพร่ข้อมูลเกี่ยวกับการลงทุนเท่านั้น มิใช่การชักจูงให้ซื้อหรือขายหลักทรัพย์ที่กล่าวถึงในรายงานนี้ บริษัทเป็นหนึ่งในกลุ่มบริษัท แอล เอช ไฟแนนเชียล กรุ๊ป จำกัด (มหาชน) ("LHFG") ข้อมูลต่างๆ ในรายงานฉบับนี้จัดทำขึ้นโดยได้พิจารณาแล้วจากแหล่งข้อมูลที่น่าเชื่อถือ และ/หรือ มีความน่าเชื่อถือ แต่บริษัทไม่อาจรับรองความถูกต้องครบถ้วนของข้อมูลดังกล่าว การลงทุนในหลักทรัพย์มีความเสี่ยง อีกทั้งบริษัท และ/หรือ บริษัทในกลุ่ม LHFG อาจมีส่วนเกี่ยวข้องกับหรือมีประโยชน์ใดๆ กับบริษัทใดๆ ที่ถูกกล่าวถึงในรายงานบทความนี้ นักลงทุนจึงควรใช้ดุลยพินิจอย่างรอบคอบในการพิจารณาดำเนินการก่อนการลงทุน บริษัทไม่รับผิดชอบต่อความเสียหายใดๆ ที่เกิดจากการนำข้อมูลหรือความเห็นในรายงานฉบับนี้ไปใช้ในทางที่ผิด

**SET100**

**Quantamental Strategy Matrix**

All data updated to close of 16 Aug 2023

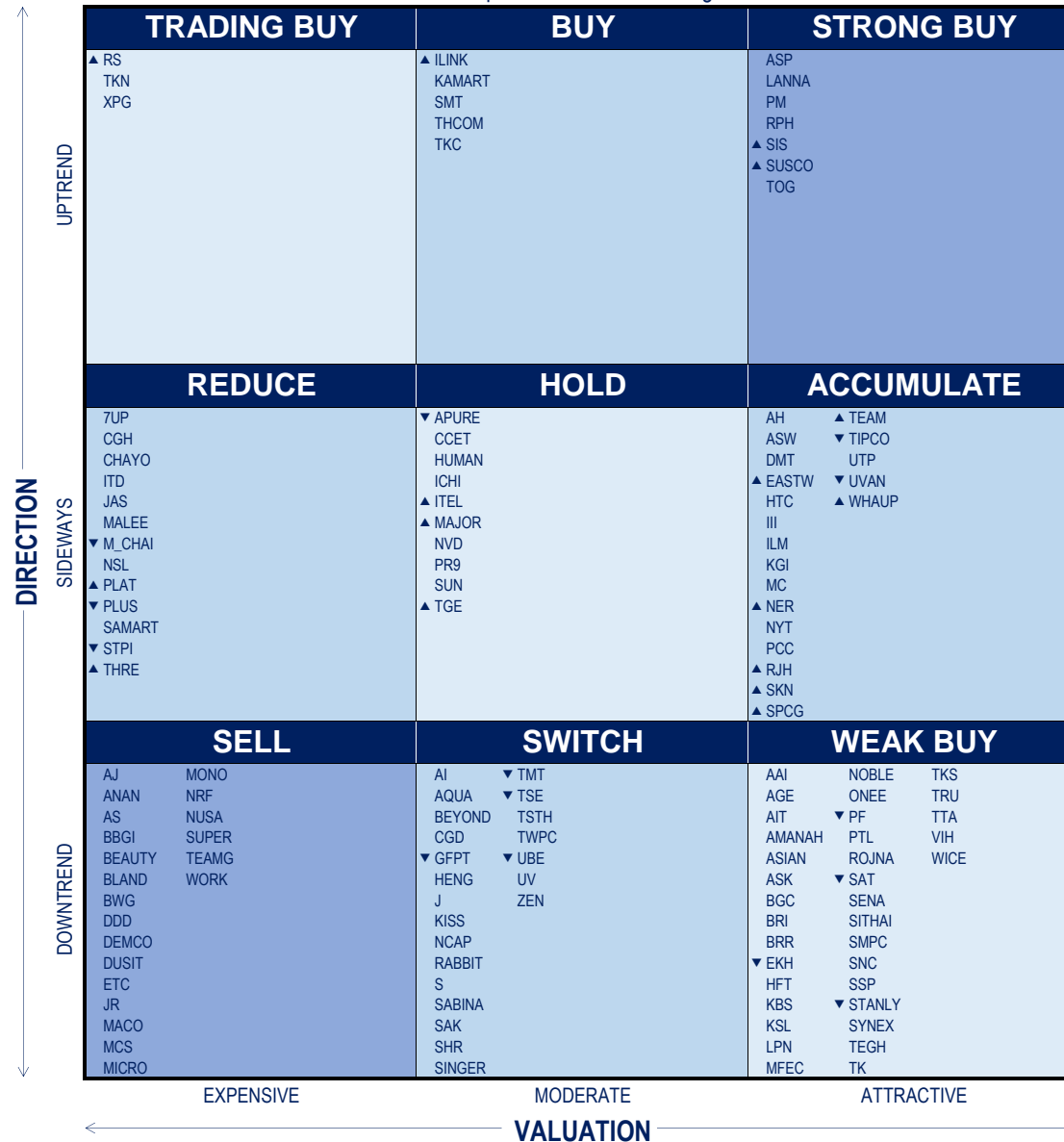
		<b>TRADING BUY</b>	<b>BUY</b>	<b>STRONG BUY</b>
<b>DIRECTION</b>	<b>UPTREND</b>	CK ERW PLANB	▲ AMATA BBL BH HANA ▲ MBK SCB TISCO TTB WHA	BCP INTUCH KCE ▲ MEGA PTT PTTEP ▲ TCAP TOP
	<b>SIDEWAYS</b>	<b>REDUCE</b>	<b>HOLD</b>	<b>ACCUMULATE</b>
	<b>DOWNTREND</b>	<b>SELL</b>	<b>SWITCH</b>	<b>WEAK BUY</b>
		AURA BGRIM CBG CPN ▼ DELTA FORTH ▼ JMT ▲ NEX ▲ OSP	▼ BDMS ▲ TQM ▲ BEM COM7 ▲ CPALL ▼ ESSO GLOBAL ▲ JMART ▼ KTB ▲ MINT MTC ▼ SPRC STEC	ADVANC AP BCH SIRI SPALI TU
		AAV ▼ PTTGC AOT SCGP AWC SNNP BYD ▼ THG CENTEL TRUE DOHOME VGI EA GPSC ▼ GULF ▼ IRPC ▼ IVL ▼ PTTOR	ACE SCC BLA SJWD BTS ▼ STGT CKP TIDLOR ▼ CPF TLI CRC EGCO HMPRO KBANK KTC ▼ PTG SABUY	BAM SAWAD ▼ BANPU STA ▼ BCPG TASC BTG THANI CHG TIPH ▼ GUNKUL KKP LH ORI PSL RATCH RCL
		EXPENSIVE	MODERATE	ATTRACTIVE
		<b>VALUATION</b>		

Source: LHSEC Research

sSET

# Quantamental Strategy Matrix

All data updated to close of 16 Aug 2023



Source: LHSEC Research