



Market Timing

16 October 2023

Stock picks : -

Stocks to monitor : CPN, MOSHI, KAMART

Support: 1440, 1425-1430, 1415

Resistance: 1460, 1470, 1480-1485

Technical analyst
เปรมสุข ชลพานิช
Technical analyst
ชาญเดช หลีศรีรัตน์

ยังไม่ผ่านแนวต้านแถว 1460



SET ปรับตัวขึ้นไปทำจุดสูงสุดของวันอยู่ที่ 1459.19(+3.20) ก่อนอ่อนตัวถอยลงมาทำจุดต่ำสุดของวันอยู่ที่ 1448.38(-7.61) ในขณะที่ ปิดตลาดอยู่ที่ระดับ 1450.75 จุด ลดลง 5.24 จุด หรือ -0.36%

มุมมองเทคนิควันนี้: ในวันพฤหัสบดี SET ติดตัวไม่ผ่านด่าน 1460 แล้วย่อตัวมาปิดใกล้เส้นเฉลี่ย 5 วัน แม้ MACD วกตัวขึ้นเหนือ Signal line แต่การไม่ผ่าน 1460 อีกทั้ง RSI อ่อนตัวจากวันก่อน ทำให้การติดตัวดูไม่แข็งแรง ทั้งนี้ ประเมิน SET มีสิทธิ์ผันผวน โดยมีแนวต้านแถว 1460 และ 1470 ซึ่งน่าจะผ่านด่านแรกได้ยาก ส่วนแนวรับจะอยู่ที่แถว 1440 และ 1430

ทิศทางตลาดในภาพหลัก: SET ไตรระดับขึ้นมาแถว 1695 ก่อนถอยลงเคลื่อนไหวได้แรงกดดันเฉลี่ย โดยชะลอตัวต่อเนื่อง ถอยลงมาทำจุดต่ำแถว 1461 ก่อนส่งสัญญาณฟื้นตัว ด้วยการ "ยก low ยก high" สูงขึ้น และเดินหน้าเหนือเส้นเฉลี่ยขึ้นมทดสอบด่านแนวต้านแถว 1580 ก่อนปรับตัวลงลึกกว่าคาด เนื่องจากหลุดแนว low to low แถว 1530 ลงมา กลับมาให้ภาพในเชิงลบ กดดัน SET ถอยลงเคลื่อนไหวได้กลุ่มเส้นเฉลี่ย และเริ่มถอยหลุดจุดต่ำก่อนหน้า 1460 ลงมา ทำให้ปรับภาพการเคลื่อนไหวตลาด เป็นแนวโน้มชะลอตัวในกรอบขงขนานกดตัว โดยถอยมาพยายามประคองตัวแถว 1425-1430 และติดตัวขึ้นมาบ้าง แต่หากยังไม่สามารถผ่านด่าน 1460 ก็ยังให้นำหนักความเสี่ยงที่ SET จะยิ่งถอยลงหาขอบล่างของขนานแถว 1415

โดยสรุป SET ติดตัวจาก 1460 ขึ้นมาแถวโซนขายทำกำไร 1575 ก่อนอ่อนแรงหลุด 1460 ลงมาตั้งฐานแถว 1425-1430 แล้วติดตัวขึ้นมา ยังมองมีความเสี่ยงจะถอยลงหาแนวรับถัดไปแถว 1430, 1415 และ 1390 ส่วนแนวต้านอยู่บนบริเวณ 1460, 1480 และ 1500



Stocks to monitor



CPN ราคาชะลอตัวจาก 70 ลงมาแถว 61 ก่อนติดตัวกลับขึ้นมา ล่าสุดยกตัวเหนือเส้นเฉลี่ย 5 วัน เข้าทดสอบแนวเส้นกอด ด้าน MACD ตั้งฐานในแดนลบ และเริ่มวกตัวตัดขึ้นเหนือ Signal line มีสิทธิหนราคาผ่านแนวเส้นกอดเพื่อสร้างแรงแกว่งตัวขึ้นได้ต่อ

แนวรับ : 62.5 +/-
แนวต้าน : 64.75 & 66.25 & 69

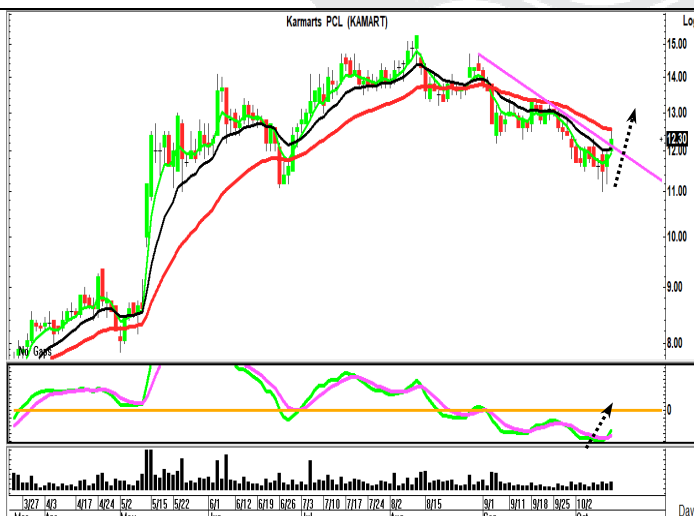
คำแนะนำ- ซื้อเล่นรอบ และรับเพิ่มหากย่อมาแถว 62.5 โดยมีแนวรอแบ่งขายทำกำไรอยู่แถว 66.25 และ 69 ขณะที่ ใช้การถดถอยหลุด 61 เป็น stop loss



MOSHI ราคาอ่อนแรงจาก 62 ลงมาแถว 51 ก่อนมีแรงติดตัวกลับขึ้นมา ล่าสุดยกตัวผ่านเส้นกอด และขึ้นยืนเหนือกลุ่มเส้นค่าเฉลี่ย ด้วย Vol. เพิ่มขึ้น ด้าน MACD ตั้งฐานในแดนลบ และเริ่มวกตัดขึ้นเหนือ Signal line มีสิทธิหนราคามีแรงแกว่งตัวขึ้นได้ต่อ

แนวรับ : 54.75 +/-
แนวต้าน : 57 & 58.25 & 61

คำแนะนำ- ซื้อเล่นรอบ และรับเพิ่มหากย่อมาแถว 54.75 โดยมีแนวรอแบ่งขายทำกำไรอยู่แถว 58.25 และ 61 ขณะที่ ใช้การถดถอยหลุด 53.5 เป็น stop loss



KAMART ราคาชะลอตัวลงมาแถว 11 ก่อนติดตัวขึ้นเหนือเส้นเฉลี่ย 5 วัน และผ่านเส้นกอดระยะสั้น ด้วย Vol. เพิ่มขึ้นบ้าง ด้าน MACD ตั้งฐานในแดนลบ และเริ่มวกตัดขึ้นเหนือ Signal line สนับสนุนโอกาสที่ราคาจะมีแรงแกว่งตัวรอบสั้นๆขึ้นได้

แนวรับ : 12 +/-
แนวต้าน : 12.5 & 12.9 & 13.5

คำแนะนำ- ซื้อเก็งกำไร และรับเพิ่มหากย่อมาแถว 12 โดยมีแนวรอแบ่งขายทำกำไรอยู่แถว 12.9 และ 13.5 ขณะที่ ใช้การถดถอยหลุด 11.8 เป็น stop loss

** หุ่นแนะนำ ใน Stocks to monitor หมายถึง ให้ ซื้อ หรือ ขาย ส่วนแรก 50% ที่ราคาเปิด, สำหรับส่วนที่เหลืออีก 50% ให้กันไว้เพื่อเข้า ซื้อ หรือ ขาย เมื่อมาถึงเป้าหมายแนวรับหรือแนวต้านที่ให้ โดยเราจะติดตามหุ้นที่แนะนำไปอีก 3 วันทำการ ซึ่งติดตามได้ในรายงานวิเคราะห์หุ้นถัดไป **

Disclaimer: The information, statements, forecasts and projections contained herein, including any expression of opinion, are based upon sources believed to be reliable, but their accuracy completeness or correctness are not guaranteed. Expressions of opinion herein were arrived at after due and careful consideration. They were based upon the best information then known to us and in our opinion were fair and reasonable in the circumstances prevailing at the time. Expressions of opinion contained herein are subject to change without notice. Kasikorn Securities Public Company Limited may also be the issuer of structured notes on securities that are constituents of the SET50 index.



Recommendation Update

Stock picks (Follow-Up)

Stock	Cost	Last	Position
-	-	-	-

Stocks to monitor (Follow-Up)

Stock	Cost	Last	Position
BANPU*	7.95	7.9	ติดตามเป็นวันสุดท้าย โดยราคาแกว่งตัวอยู่ในกรอบที่ให้ ยังคงมุมมอง นำถือสั้นขายทำกำไรแถว 8.35 และ 8.7 ในขณะที่ ปรับมาใช้การถดถอยหลุด 7.75 เป็น stop loss
LH*	7.95, 7.75 (7.85)	7.8	ติดตามเป็นวันสุดท้าย โดยคงใช้การถดถอยหลุด 7.6 เป็น stop loss แต่หากยังไม่ถดถอยหลุดแนวดังกล่าว ยังคงมุมมอง นำถือสั้นขายขายแถว 8.2 และ 8.5
MC*	13.6	14	ติดตามเป็นวันสุดท้าย โดยราคาดีดตัวขึ้นมาบ้าง ยังคงมุมมอง นำถือสั้นขายทำกำไรแถว 14.2 และ 14.7 ในขณะที่ ปรับมาใช้การถดถอยหลุด 13.8 ปิดขายรักษากำไร
TOP	49.75	49.75	ราคาแกว่งตัวอยู่ในกรอบที่ให้ นำถือสั้นแบ่งขายทำกำไรแถว 51.75 และ 54 โดยมีบริเวณ 48.5 เป็นแนวรอเข้ารับเพิ่ม ในขณะที่ ใช้การถดถอยหลุด 47.5 เป็น stop loss
SPALI	19.9	19.9	ราคาแกว่งตัวอยู่ในกรอบที่ให้ นำถือสั้นแบ่งขายทำกำไรแถว 20.7 และ 21.6 โดยมีบริเวณ 19.5 เป็นแนวรอเข้ารับเพิ่ม ในขณะที่ ใช้การถดถอยหลุด 19.2 เป็น stop loss
BTG	23.4	23.8	ราคาดีดตัวขึ้นมาบ้าง นำถือสั้นแบ่งขายทำกำไรแถว 24.3 และ 25.25 โดยมีบริเวณ 22.8 เป็นแนวรอเข้ารับเพิ่ม ในขณะที่ ใช้การถดถอยหลุด 22.4 เป็น stop loss
OR*	19	18.6	ราคาแกว่งตัวอยู่ในกรอบที่ให้ นำถือสั้นแบ่งขายทำกำไรแถว 19.8 และ 20.4 โดยมีบริเวณ 18.5 เป็นแนวรอเข้ารับเพิ่ม ในขณะที่ ใช้การถดถอยหลุด 18.2 เป็น stop loss
BDMS*	27.5	27.5	ราคาแกว่งตัวอยู่ในกรอบที่ให้ นำถือสั้นแบ่งขายทำกำไรแถว 29 และ 30 โดยมีบริเวณ 27 เป็นแนวรอเข้ารับเพิ่ม ในขณะที่ ใช้การถดถอยหลุด 26.25 เป็น stop loss
SAWAD*	45	44.5	ราคาแกว่งตัวอยู่ในกรอบที่ให้ นำถือสั้นแบ่งขายทำกำไรแถว 46.75 และ 48.5 โดยมีบริเวณ 43.75 เป็นแนวรอเข้ารับเพิ่ม ในขณะที่ ใช้การถดถอยหลุด 42.75 เป็น stop loss

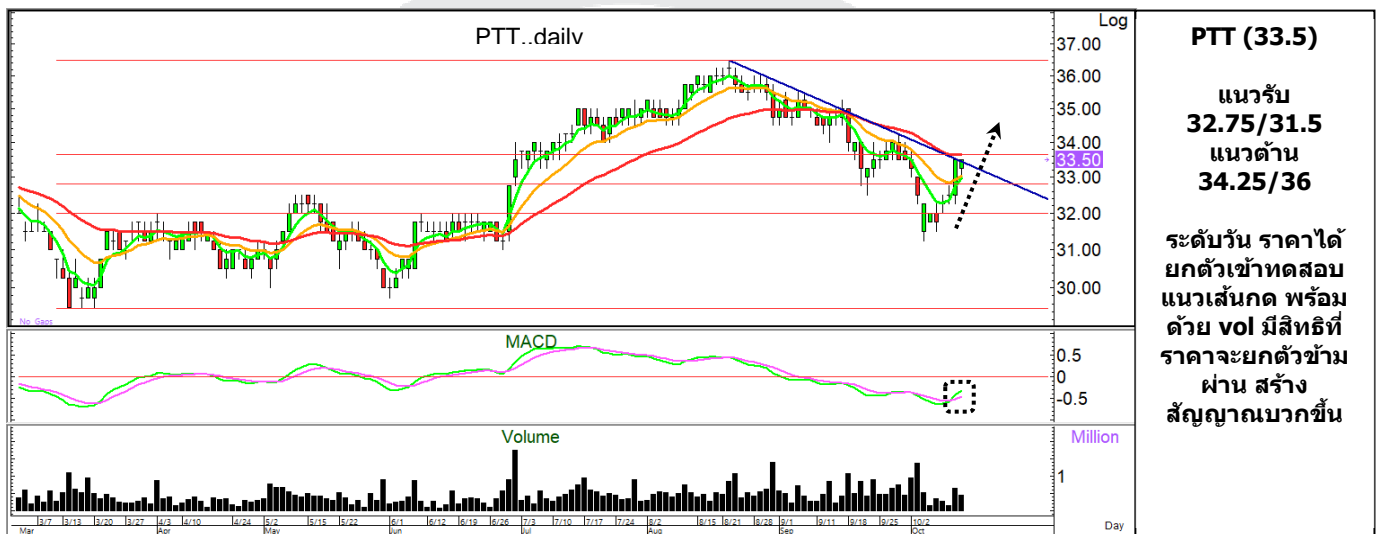
จุดขาย และ แนว stop loss จะ update ให้วันต่อวัน โดยลูกค้าสามารถติดตามได้ในตาราง recommendation update โดยหุ้น Stocks to monitor จะติดตามให้อีก 3 วันทำการ หลังแนะนำ โดยกรอบในรายงานควรใช้ในช่วง 5 ทำการ หากไม่ถึงเป้า นำขายออกไปก่อน ส่วนตัวหุ้นที่เลือกเป็น Stock Picks จะติดตาม update ต่อเนื่อง จนกว่าจะให้ปิดสถานะขายทำกำไร หรือ ยอมตัดขาดทุน ชื่อหุ้นที่มีเครื่องหมาย * หมายถึง หุ้นที่เริ่มติดตาม หรือมีการเปลี่ยนแปลงมุมมอง หรือ แนวรับและแนวต้าน ต่างไปจากวันก่อนหน้า



Most Active Value

Stock	Support	Resistance	Recommend
PTT (33.5)	32.75/31.5	34.25/36	ระดับวัน ราคายังคงแกว่งตัวออกด้านข้างใต้ค่าเฉลี่ยหลัก ด้าน vol ค่อนข้างหนาแน่น ด้านสัญญาณของ MACD ให้น้ำหนักบวก มีสิทธิ์ที่ราคาจะเกิดการยกตัวขึ้นต่อ
BDMS (27.5)	26.5/25.5	28.75/30.75	ระดับวัน ราคาได้ยกตัวข้ามผ่านแนวเส้นกุด พร้อมด้วย vol ที่เพิ่มสูงขึ้น ด้าน MACD ให้น้ำหนักบวก มีสิทธิ์ที่ราคาจะสามารถยกตัวขึ้นต่อ
DELTA (84.5)	83.75/80.25	89/91.5	ระดับวัน ราคาได้ตั้งตัวขึ้นข้ามผ่านค่าเฉลี่ย 5 วัน ด้าน MACD เริ่มยกตัวขึ้นเหนือ Signal line มีสิทธิ์ที่ราคาจะเกิดการตั้งตัวขึ้นต่อ
HANA (64.75)	63.75/62.25	66.5/69	ระดับวัน ราคาแกว่งตัวออกด้านข้างใต้วงด้านแรก แต่ด้าน vol หนาแน่น และด้านสัญญาณของ MACD ยังให้น้ำหนักบวก มีสิทธิ์ที่ราคาจะสามารถยกตัวขึ้นต่อ
PTTEP (169)	166/162.5	170.5/172	ระดับวัน ราคายกตัวไม่ผ่านแนวต้านบริเวณ 170.5 และเกิดการอ่อนแรงลง แต่ด้าน MACD ยังให้น้ำหนักบวก อย่างไรก็ตาม ประเมินราคายังไม่น่าผ่าน 170.5 และถอยตัวลง

Most Active Value Highlight



Technical analyst: เปรมสุข ชลททานวณิชย์ premsuk.c@kasikornsecurities.com 02-796-0043
 Technical analyst: ชานูเดช หลีทศรัตน์ chandeck.l@kasikornsecurities.com 02-796-0040

Disclaimer: The information, statements, forecasts and projections contained herein, including any expression of opinion, are based upon sources believed to be reliable, but their accuracy completeness or correctness are not guaranteed. Expressions of opinion herein were arrived at after due and careful consideration. They were based upon the best information then known to us and in our opinion were fair and reasonable in the circumstances prevailing at the time. Expressions of opinion contained herein are subject to change without notice. Kasikorn Securities Public Company Limited may also be the issuer of structured notes on securities that are constituents of the SET50 index.



Analyst Certification

The views expressed in this research report accurately reflect the personal views of the analyst(s) about the subject security(ies) and subject company(ies); and a part of the compensation of the research analyst(s) was, is, or will be, directly or indirectly, related to the specific recommendations or views expressed in the report.

Investment Ratings

Outperform: Expected total return of 10% or more within a 12-month period

Neutral: Expected total return between -10% and 10% within a 12-month period

Underperform: Expected total return of -10% or worse within a 12-month period

General Disclaimer

This document is prepared by Kasikorn Securities Public Company Limited ("KS"). This document has been prepared for individual clients of KS only and must not, either in whole or in part, be copied, photocopied or duplicated in any form or by any means or distributed to any other person. If you are not the intended recipient you must not use or disclose the information in this research in any way. If you received it in error, please immediately notify KS by return e-mail and delete the document. We do not guarantee the integrity of any e-mails or attached files and are not responsible for any changes made to them by any other person.

This document, including information, data, statements, forecasts, analysis and projections contained herein, including any expression of opinion, is based on public available information or information obtained from sources believed to be reliable, but KS does not make any representation or warranty on, assumes no responsibilities for nor guarantees the accuracy, completeness, correctness or timeliness of such information. KS accepts no obligation to correct or update the information or opinions in it. The statements or expressions of opinion herein were arrived at after due and careful consideration and they were based upon such information or sources then, and in our opinion are fair and reasonable in the circumstances prevailing at the time. The information or expressions of opinion contained herein are subject to change without notice.

Nothing in this document shall be construed as an offer or a solicitation of an offer to buy or sell any securities or products, or to engage in or refrain from engaging in any transaction. In preparing this document, KS did not take into account your specific investment objectives, financial situation or particular needs. This document is for your information only and is not to be taken in substitution for the exercise of your judgment. KS salespeople, traders and other professionals may provide oral or written market commentary or trading strategies to our clients that reflect opinions which are contrary to the opinions expressed in this document. Before making an investment decision on the basis of this document, you should obtain independent financial, legal or other advice and consider the appropriateness of investment in light of your particular investment needs, objectives and financial circumstances. There are risks involved in the investment in securities. KS accepts no liability whatsoever for any direct, indirect, consequential or other loss (including claim for loss of profit) arising from any use of or reliance upon this document and/or further communication given in relation to this document.

Any valuations, opinions, estimates, forecasts, projections, ratings or risk assessments herein constitute a judgment as of the date of this document, and there can be no assurance that future results or events will be consistent with any such valuations, opinions, estimates, forecasts, projections, ratings or risk assessments. Any valuations, opinions, estimates, forecasts, projections, ratings or risk assessments described in this document were based upon a number of estimates and assumptions and are inherently subject to significant uncertainties or contingencies. It can be expected that one or more of the estimates on which the valuations, opinions, estimates, forecasts, projections, ratings or risk assessments were based will not materialize or will vary significantly from actual results. Therefore, the inclusion of the valuations, opinions, estimates, forecasts, projections, ratings or risk assessments described herein is not to be relied upon as a representation and/or warranty by KS (i) that such valuations, opinions, estimates, forecasts, projections, ratings or risk assessments or their underlying assumptions will be achieved, or (ii) that there is an assurance that future results or events will be consistent with any such valuations, opinions, estimates, forecasts, projections, ratings or risk assessments stated therein.

KS along with its affiliates and/or persons associated with it may from time to time have interests in the securities mentioned in this document. KS and its associates, their directors and/or employees may have positions in, and may effect transactions in securities mentioned herein and may also perform or seek to perform broking, investment banking, advisory and other securities services for companies mentioned in this document.

Corporate Governance Report Disclaimer

The disclosure of the survey result of the Thai Institute of Directors Association ("IOD") regarding corporate governance is made pursuant to the policy of the Office of the Securities and Exchange Commission. The survey of the IOD is based on the information of companies listed on the Stock Exchange of Thailand and the Market of Alternative Investment disclosed to the public and able to be accessed by a general public investor at The Thai Institute of Directors Association (IOD). The result, therefore, is from the perspective of a third party. It is not an evaluation of operation and is not based on inside information.

The survey result is as of the data appearing in the Corporate Governance Report of Thai Listed Companies. As a result, the survey result may be changed after that date. KS does not confirm nor certify the accuracy of such survey result.

Disclaimer: The information, statements, forecasts and projections contained herein, including any expression of opinion, are based upon sources believed to be reliable, but their accuracy, completeness or correctness are not guaranteed. Expressions of opinion herein were arrived at after due and careful consideration. They were based upon the best information then known to us and in our opinion were fair and reasonable in the circumstances prevailing at the time. Expressions of opinion contained herein are subject to change without notice. Kasikorn Securities Public Company Limited may also be the issuer of structured notes on securities that are constituents of the SET50 index.



Structured Notes and Derivative Warrants Disclaimer

KS may be the issuer of structured notes on these securities.

KS acts as market maker and issuer of Derivative Warrants ("DWs") on the underlying stocks listed below. Investors should carefully read the details of the DWs in the prospectus before making any investment decisions.

DWs Underlying: AAV, ADVANC, AMATA, AOT, AP, AWC, BAM, BANPU, BBL, BCH, BCP, BDMS, BEM, BGRIM, BH, BLA, BTS, CBG, CENTEL, CHG, CK, COM7, CPALL, CPF, CPN, CRC, DELTA, DOHOME, EA, EGCO, ESSO, FORTH, GLOBAL, GPSC, GULF, GUNKUL, HANA, HMPRO, INTUCH, IRPC, IVL, JMART, JMT, KCE, KEX, KKP, KTB, KTC, LH, MEGA, MINT, MTC, OR, OSP, PLANB, PSL, PTG, PTT, PTTEP, PTTGC, RATCH, RCL, SAWAD, SCB, SCC, SCGP, SET50, SINGER, SIRI, SJWD, SPALI, SPRC, STA, STGT, TCAP, THG, TIDLOR, TIPH, TISCO, TOP, TQM, TRUE, TTB, TU, VGI, WHA.



Disclaimer: The information, statements, forecasts and projections contained herein, including any expression of opinion, are based upon sources believed to be reliable, but their accuracy, completeness or correctness are not guaranteed. Expressions of opinion herein were arrived at after due and careful consideration. They were based upon the best information then known to us and in our opinion were fair and reasonable in the circumstances prevailing at the time. Expressions of opinion contained herein are subject to change without notice. Kasikorn Securities Public Company Limited may also be the issuer of structured notes on securities that are constituents of the SET50 index.