



Globlex Group

16 October 2023

AFTERNOON CALL ACTION NOTES

By Globlex Research Department

ดัชนี SET ปิดภาคเช้า

Close	1,420.42	Value	32,841 ลบ.
Change	-30.33	%Change	-2.09%

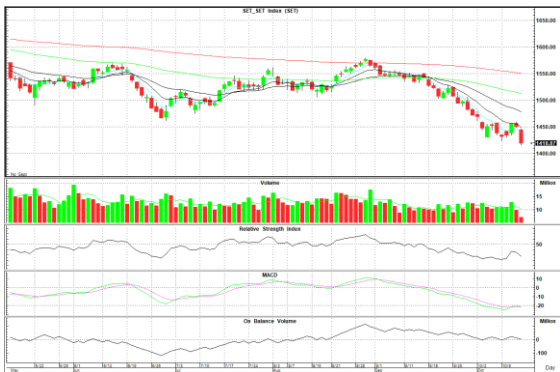
สรุปภาวะตลาดภาคเช้า

ตลาดหุ้นในภาคเช้า ดัชนีปรับตัวลงต่อเนื่อง ต่ำสุดราว -35 จุด จากความกังวลสงครามอิสราเอล-ฮามาส หากสงครามบานปลาย ในภาพรวมหุ้นปรับตัวลงในหลาย Sector ทั้งกลุ่มพลังงาน อิเล็กทรอนิกส์ ค่าปลีก เป็นต้น ส่งผลให้ดัชนี SET Index ปิดตลาดที่ 1,420.42 จุด -30.33 จุด -2.09% มูลค่าการซื้อขาย 32,841 ลบ.

แนวโน้มภาคบ่าย

ดัชนีปรับตัวลงต่อจากความกังวลเรื่องสงคราม ระหว่างอิสราเอลและกลุ่มฮามาส นอกจากนี้ ยังมีแรงขายในหุ้นขนาดใหญ่เพื่อลดความเสี่ยงจากความ กังวลว่าเฟดจะปรับขึ้นอัตราดอกเบี้ยในเดือน พ.ย.

แนวรับ 1,410 จุด แนวต้าน 1,430 จุด



Technical Insight

BTS รับ 7.35 บาท / ต้าน 7.65 – 8.00 บาท / Cut loss 7.30 บาท

ราคาปิด 7.50 บาท

ปรับตัวขึ้นต่อเนื่อง โดยมี Volume สนับสนุน และ MACD เพิ่งพลิกตัด Signal Line ส่งสัญญาณ Bullish หากผ่าน EMA-200 ที่ 7.65 บาท จะมีด้านถัดไป 8.00 บาท

AURA รับ 17.50 บาท / ต้าน 18.10 – 18.70 บาท / Cut loss 17.20 บาท

ราคาปิด 17.70 บาท

ยืนระยะเหนือเส้นค่าเฉลี่ยทุกระดับ พร้อม Volume เข้าวันแรก และ Slow Sto.+MACD มีค่าสัญญาณซื้อ คาดราคามีโอกาสขึ้นทดสอบต้านที่ 18.10 – 18.70 บาท

ข่าวสำคัญช่วงเช้า

- ภาวะตลาดเงินบาท: เปิด 36.23 แนวโน้มอ่อนค่าตามภูมิภาคหลังดอลลาร์แข็งค่าให้กรอบ 36.05-36.35
- แบงก์ชาติเงินคงตกเป็นนโยบายที่ 2.5% อัตราดอกเบี้ยพุงศก. \$3.96 หมิ่นล้าน
- สหรัฐเผยชาวอเมริกันเสียชีวิตในสงครามอิสราเอล-ฮามาส 30 ราย สูญหาย 13 ราย
- สหรัฐเร่งเพิ่มมาตรการเข้มงวด ขวางเงินเข้าถึงเทคโนโลยีชิปทันสมัย
- กรม.เคาะรถไฟฟ้ 20 บาทตลอดสาย ดิเดยวันนั นั ร่องสายสีม่วง-สีแดง
- อาหารไทยสุดฮอต! 8 เดือนแรกส่งออกตลาดคู่ FTA พุง 16.8 หมิ่นล้านดอลลาร์
- EA เฮลัน! ศาลปกครองสั่งคุ้มครองชั่วคราวเบรกโครงการรับซื้อไฟฟ้าพลังงานลม

ที่มา : สำนักข่าวอินโฟเควสท์

นักวิเคราะห์ 02-6725999
 วิลาสินี บุญมาสูงทรง ext.5937
 วัชรินทร์ จงยรรยง ext.5936
 ณัฐวุฒิ วงศ์เยาวรักษ์ ext.5805
 สลักบุญ วงศ์อัครเดช ext.7287

ผู้ช่วยนักวิเคราะห์
 ปณชัย กฤตธนชัย