



Globlex Group

16 Oct 23

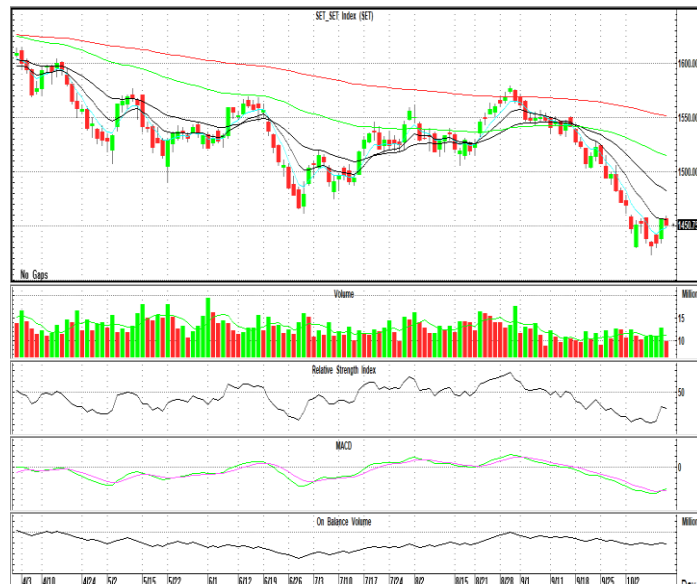
# TECHNICAL INSIGHT

By Globlex Research Department

SET	Value	แนวรับ	แนวต้าน
1450.75 (-5.24)	36892mB	1445 / 1440	1460 / 1465

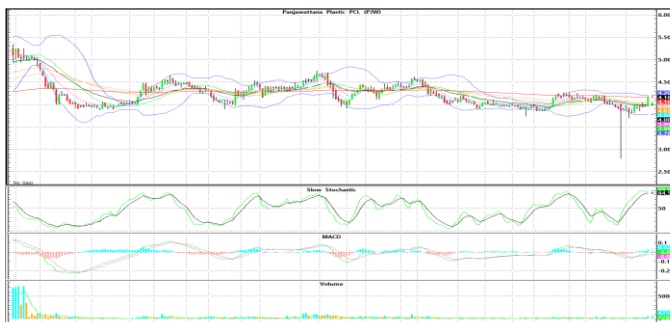
ดัชนีสามารถพักฐานเหนือเส้น EMA 5 วันได้และไม่หลุดแนวรับ 1,445 จุดทำให้มีโอกาสรีบาวด์ต่อเนื่อง สอดคล้องกับค่าสัญญาณ MACD ที่ตัดเส้น Signal ขึ้นสนับสนุนการปรับขึ้นต่อเนื่อง อีกทั้งค่าเงินบาทที่แข็งค่าเป็นปัจจัยให้ Fund Flow ชะลอการไหลออก

คำแนะนำ สร้างฐานเหนือ 1,445 จุดได้ให้เข้าซื้อ

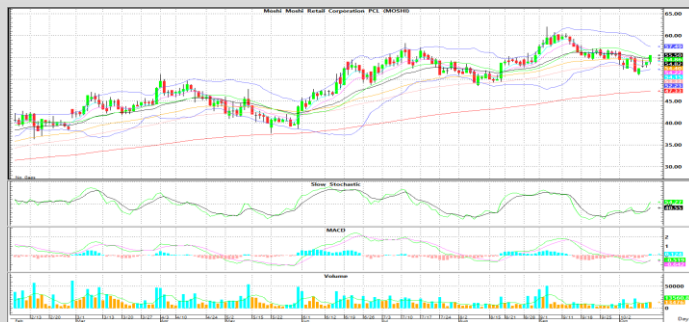


## หุ้นแนะนำทางเทคนิค

PJW				MOSHI			
ราคาปิด	แนวรับ	แนวต้าน	Cut loss	ราคาปิด	แนวรับ	แนวต้าน	Cut loss
4.20	4.10	4.50 / 4.76	4.06	55.75	54.50	57.75 / 62.00	54.00



ทำแท่งเทียนเขียวยาวเป็นสัญญาณ Bullish โดยมีปริมาณการซื้อขายเพิ่มขึ้นอย่างมีนัยสำคัญ พร้อม MACD+Slow Sto. มีค่าสัญญาณซื้อ หากผ่านต้านแรกที่ 4.50 บาท ลุ้นทดสอบต้านถัดไป 4.76 บาท



กลับมาขึ้นเหนือเส้นค่าเฉลี่ยทุกระดับ พร้อม Volume เข้า 2 วันติด และ MACD เพิ่งพลิกตัด Signal Line หากผ่าน 57.75 บาท ลุ้นทดสอบ High เดิมที่ 62.00 บาท

Technical Analyst ณัฐวุฒิ วงศ์เยาวรักษ์  
Assistant Technical Analyst วัชรินทร์ จงยรรยง  
Assistant Technical Analyst สลักบุญ วงศ์อัครเดช  
โทร.02-672-5999 EXT.5936

Disclaimer : ข้อมูลในรายงานนี้เป็นข้อมูลที่มีการเปิดเผยต่อสาธารณะซึ่งนักลงทุนสามารถเข้าถึงได้โดยทั่วไป และเป็นข้อมูลที่เชื่อว่าน่าเชื่อถือได้ ความคิดเห็นที่ปรากฏอยู่ในรายงานนี้เป็นเพียงการนำเสนอในมุมมองของบริษัทและเป็นความคิดเห็น ณ วันที่ที่ปรากฏในรายงานเท่านั้น ซึ่งอาจเปลี่ยนแปลงได้ภายหลังดังกล่าว โดยบริษัทไม่จำเป็นต้องแจ้งให้สาธารณชนหรือนักลงทุนทราบ รายงานนี้จัดทำขึ้นเพื่อเผยแพร่ข้อมูลให้แก่กลุ่มงานเท่านั้น บริษัทไม่รับผิดชอบต่อการนำข้อมูลหรือความคิดเห็นใดๆไปใช้ในทุกรณณ ณ บัดนี้กลุ่มงานจึงควรใช้ดุลพินิจในการพิจารณาตัดสินใจก่อนการลงทุน นอกจากนี้ บริษัท หรือ บริษัทในกลุ่มของบริษัทที่เกี่ยวข้องหรือผลประโยชน์กับบริษัทใดๆที่กล่าวถึงในรายงานนี้ก็ได้