



Set Index Data

Open	1,457.00		
High	1,459.19		
Low	1,448.38		
Closed	1,450.75		
Chg.	-5.24		
%Chg.	-0.36		
Value (mn)	36,806.33		
P/E(x)	20.07	Up	191
P/BV(x)	1.42	Unchanged	193
Yield (%)	3.22	Down	252
Market Cap (mn)	17,801.95		

SET 50 -100 - MAI - Futures Index

	Closed	Chg	(%)
SET 50	890.26	-3.31	-0.37
SET 100	1,982.36	-8.71	-0.44
S50_CON	894.40	-2.90	-0.32
MAI Index	432.31	-0.46	-0.11

Trading Breakdown : Daily

(Bt,m)	Buy	Sell	Net
Institution	3,953.35	2,058.57	1,894.78
Broker Port	2,911.94	2,712.94	199.00
Foreign	18,390.39	20,150.14	-1,759.75
Customer	11,639.34	11,973.36	-334.02

Trading Breakdown : Month to Date

(Bt,m)	Buy	Sell	Net
Institution	37,202.89	31,734.86	5,468.03
Broker Port	27,041.06	28,662.25	-1,621.19
Foreign	192,682.23	198,013.08	-5,330.85
Customer	117,227.58	115,743.54	1,484.04

World Markets Index

	Closed	Chg.	(%)
Dow Jones	33,670.29	39.15	0.12
NASDAQ	13,407.23	-166.99	-1.23
FTSE100	7,599.60	-45.18	-0.59
Nikkei	32,494.66	558.15	1.75
Hang Seng	18,238.21	345.11	1.93

Commodities

	Closed	Chg.	(%)
Oil: Brent	90.46	-0.44	-0.48
Oil: Nymex	87.18	-0.50	-0.57
Gold	1,924.20	-8.20	-0.42
ZINC	2,472.00	9.00	0.37
BDIY Index	1,945.00	10.00	0.52

Cash Balance

28 ส.ค. 15 ก.ย. 2566	KGEM, KGEM-W2	Analysts
11 ก.ย. -29 ก.ย. 2566	CMO	Apichai Raomanachai
		Fundamental and Technical Investment Analysis ID No. 002939
		Tel 02-829-6999 Ext 2200
		Email : apichai.ra@kfsec.co.th
		Nopporn Chaykaew
		Fundamental Analysis ID No. 043964
		Tel 02-829-6999 Ext 2203
		Email : noppoan.ch@kfsec.co.th
		Nattawat Pooonthornsri
		Fundamental Analysis ID No. 087077
		Tel 02-829-6999 Ext 2204
		Email : nattawat.po@kfsec.co.th

Market Wrap-Up

- SET วันที่ 12 ต.ค.66 ปิด -5.24 จุด อยู่ที่ 1,450.75 จุด มูลค่าการซื้อขาย 36,895 ลบ. ต่างชาติขาย 1,759 ลบ. สถาบันซื้อ 1,894 ลบ. พอร์ตโบรกซื้อ 199 ลบ. NVDR มียอดขายสุทธิอยู่ที่ 1,513 ลบ. มียอดซื้อสุทธิในหุ้น CRC,KBANK,BDMS,TTB,TISCO และมียอดขายสุทธิ AOT,PTT,DELTA,CPALL,ADVANC มูลค่า Short Sales อยู่ที่ระดับ 4,293 ลบ. หุ้นที่มีปริมาณ Short สูงคือ NDX01,SAT-R,PSH โดยนักลงทุนต่างชาติประเทศมีสถานะ Short ใน Index Futures จำนวน 23,865 สัญญา ยอดสะสมตั้งแต่ต้นปีต่างชาติ Short สุทธิรวม 344,570 สัญญา นักลงทุนต่างชาติซื้อพันธบัตรจำนวน 1,889 ลบ.
- ตลาดหุ้นสหรัฐ DJIA +0.12%, S&P500 -0.50%, Nasdaq -1.23% ได้แรงหนุนจากกลุ่มพลังงาน +2.3%, กลุ่มสาธารณูปโภค +1.0% และธนาคาร +0.6% รับกำไร Q3/66 ของ Wells Fargo, JP.Morgan ดีกว่า ส่วน ม.มิชิแกนเผยดัชนีความเชื่อมั่นผู้บริโภคสหรัฐ ต.ค. ลดลงอยู่ที่ 63 & ก.ย. 68.1 จากผลกระทบเงินเฟ้อสูง ตลาดหุ้นยุโรป Stoxx600 -0.98% จากแรงขายกลุ่มเทคโนโลยี, เติทาง & สันทนการ จากความกังวลสงครามในตะวันออกกลาง

Market View

- สัปดาห์ที่ผ่านมา DJIA +0.79%, S&P500 +0.45%, Nasdaq -0.18% WoW ได้แรงหนุนจาก Fed Minutes ก.ย. แม้ว่าเจ้าหน้าที่ Fed หลายท่านจะหนุนการขึ้นดอกเบี้ยอีก 1 ครั้งในปีนี้ แต่เจ้าหน้าที่ส่วนใหญ่เห็นตรงกันควรรอระมัดระวังในการขึ้นดอกเบี้ยต่อไป โดยพิจารณาจากตัวเลขเศรษฐกิจมากกว่าคาดการณ์เงินเฟ้อในอนาคต ส่งผลให้ US Bond Yield 10 ปี ลดลงอยู่ที่ 4.616% เป็นบวกต่อกลุ่มเทคโนโลยี ขณะที่รายงาน US CPI ก.ย. อยู่ที่ 3.7% & คัด 3.6% YoY และ ก.ย. 0.4% & คัด 0.3% MoM สูงกว่าคาดเล็กน้อย ส่วนรายงานกำไร Q3/66 กลุ่มธนาคารสหรัฐ เช่น Wells Fargo, JP.Morgan, Citi Group ดีกว่าคาด ได้แรงหนุนจากรายได้ดอกเบี้ยเพิ่มขึ้น โดย Refinitiv คาดกำไร บจ.สหรัฐ Q3/66 คัด +2.2% YoY หากไม่รวมกลุ่มพลังงานคาด +7.2% YoY ส่วน Stoxx600 ยุโรป -1.0% WoW จากความกังวลภาวะสงครามอิสราเอล & ฮามาส หลังอิสราเอลเตรียมโจมตีภาคพื้นดิน ส่งผลให้กลุ่มน้ำมัน & ก๊าซ +1.2% สูงสุดในรอบ 9 เดือน ซึ่งอาจกดดันให้เงินเฟ้อสูงขึ้น ขณะที่ ป.ธ. ECB คริสติน ลาการ์ด เผยเงินเฟ้อยุโรปเริ่มปรับสู่ระดับเป้าหมาย 2% แต่พร้อมปรับขึ้นดอกเบี้ยหากจำเป็น ฝั่งดัชนีภูมิภาคเอเชียได้แรงหนุนหลัง US Bond Yield ปรับลดลง และ USD เริ่มอ่อนค่า กองปรับรัฐบาลจีนออก ม.กระตุ้นการลงทุนโครงสร้างพื้นฐานวงเงิน 1.3 แสน ล.ดอลลาร์ และกองทุนมั่งคั่งจีนเตรียมเข้าลงทุนซื้อหุ้น ธ.ใหญ่ภาครัฐ 4 แห่ง มูลค่า 65 ล.ดอลลาร์ ช่วยสร้างความมั่นใจให้กับตลาดหุ้นจีน ขณะที่ CPI จีน ก.ย. ทรงตัว 0% & ส.ค. 0.1% YoY และส่งออกจีน ก.ย. -6.2% & ส.ค. -8.8% YoY บ่งชี้เศรษฐกิจจีนฟื้นตัวอย่างช้า ๆ บัจจุบันต่างประเทศสัปดาห์นี้ US.ติดตามยอดค้าปลีก, ผลผลิตภาคอุตสาหกรรม, ยอดสร้างบ้าน & ขายบ้านมือ ก.ย. และ จีน GDP Q3/66 คัด +4.5% & Q2/66 +6.3% YoY สำหรับดัชนี SET +0.86% WoW ปริมาณการซื้อขายเฉลี่ย 4.46 หมื่น ลบ. -7.4% WoW ต่างชาติซื้อ 2.85 พัน ลบ. สถาบันซื้อ 2.48 พัน ลบ. ขายย่อยขาย 5.2 พัน ลบ. ได้แรงหนุนจากกลุ่มอิลีก +4.6% WoW จากคาดเฟดจะคงดอกเบี้ยในการประชุม พ.ย. และกลุ่มพลังงาน +3.2% WoW ปรับตาม WTI +5.9% จากภาวะสงครามอิสราเอล & ปาเลสไตน์ ขณะที่เงินค่าบาทกลับแข็งค่าอยู่ 36.05 บาท/ดอลลาร์ หลังต่างชาติซื้อสุทธิในตลาดหุ้น & พันธบัตรไทย นักลงทุนรอรายงานกำไร Q3/66 ของกลุ่มธนาคาร คัด +10% YoY ได้แรงหนุนจากรายได้ดอกเบี้ยปรับปรับตาม NIM แต่คาด -5% QoQ

Daily Strategy

- ประเมินแนวโน้มดัชนี SET ที่ 1,440 – 1,445 แนวต้าน 1,460 – 1,465 คาดทรงตัวรอบ Q3/66 ของกลุ่มธนาคาร และรอประเมินสถานการณ์ต่อวันออกกลาง แนะนำทยอยซื้อ BBL,KTB,TTB,DOHOME*,ICHI*,MOSHI* คาดกำไร Q3/66 เด็บโตดี/ เก็งกำไร BCP,ESSO
- กลุ่มพลังงาน มีปัจจัยหนุนระยะสั้นจากสถานการณ์การสู้รบในตะวันออกกลางระหว่างอิสราเอลและกลุ่มฮามาสของปาเลสไตน์ แม้ปัจจุบันยังไม่ได้กระทบต่อการผลิตและการขนส่งของประเทศผู้ผลิตน้ำมันหลัก แต่หากขยววงไปถึงอิหร่านอาจจะกระทบได้ นอกจากนี้ยังมีประเด็นที่สหรัฐได้ยกระดับมาตรการคว่ำบาตรน้ำมันดิบที่ส่งออกมาจากรัสเซีย (บริษัทขนส่ง 2 แห่ง ซึ่งสหรัฐอ้างว่าละเมิดเขตห้ามร่อนน้ำมันของกลุ่ม G7) ซึ่งส่งกระทบต่อชีพพลังงานน้ำมันในตลาดพลังงานที่ค่อนข้างตึงตัวอยู่แล้ว แนะนำเก็งกำไร PTTEP (FV 174.00 บาท) ตามราคาน้ำมัน และ ESSO* (Consensus FV 11.70 บาท) ราคาจะกลับมาสะท้อนค่าการกลั่นที่พุ่งขึ้นในช่วง 3Q66 หลังจากที่ถูกจำกัดไว้ในช่วงที่มีการทำ Tender
- AU* (ซื้อ / ราคาเป้าหมาย IAA Consensus 12.70 บาท) กำไรสุทธิงวด 1H66 อยู่ที่ 77 ลบ., +57%YoY ฟื้นตัวได้ดีจากพฤติกรรมของประชาชนที่กลับมาเป็นปกติ นั่งทานขนมในวัน PostCovid-19 ส่วนการดำเนินงานช่วงถัดไป คาดปัจจัยขับเคลื่อนจะมาจาก 1.การขยายสาขาอย่างต่อเนื่อง โดย 2H66 คาดจะเปิด After You อีก 5-7 สาขาในไทย/เปิด สาขาที่ 2 ในฮ่องกง/และถัดไปมีแผนในกลุ่ม CLMV 2.การเสริมแบรนด์และประเภทสินค้าใหม่ ๆ โดย ปี65 มีการเปิดแบรนด์ "ลูกก๊อ" เน้นขายสินค้าทำจากผลไม้ไทย และ 2Q66 ที่ผ่านมา เปิดแบรนด์ "Song Wat Coffee Roaster" ร้านกาแฟพิเศษโรงงานคั่วเมล็ดกาแฟ ทั้งนี้ตลาดคั่วกาแฟสุทธิปี66 และ ปี67 ของ AU* ที่ 179 ลบ.(+51%YoY) และ 230 ลบ.(+28%YoY) ตามลำดับ

ข้อมูลในเอกสารฉบับนี้ รวบรวมมาจากแหล่งข้อมูลที่น่าเชื่อถือ อย่างไรก็ดี บริษัทหลักทรัพย์ คิงส์ฟอร์ด จำกัด (มหาชน) ไม่สามารถที่จะยืนยันหรือรับรองความถูกต้องของข้อมูลเหล่านี้ได้ ไม่ว่าประการใด ๆ บทวิเคราะห์ในเอกสารนี้ จัดทำขึ้นโดยอ้างอิงหลักเกณฑ์ทางวิชาการเกี่ยวกับหลักการวิเคราะห์ และมีได้เป็นการชี้แนะ หรือเสนอแนะให้ซื้อหรือขายหลักทรัพย์ใด ๆ การตัดสินใจซื้อหรือขายหลักทรัพย์ใด ๆ ของผู้อ่าน ไม่ว่าจะเกิดจากการอ่านบทความในเอกสารนี้หรือไม่ก็ตาม ล้วนเป็นผลจากการใช้วิจารณญาณของผู้อ่าน โดยไม่มีส่วนเกี่ยวข้องกับหรือพันธะผูกพันใด ๆ กับ บริษัทหลักทรัพย์ คิงส์ฟอร์ด จำกัด (มหาชน) ไม่มีการเฝ้า



Daily Key Factors

Oil Update(+) WTI พ.ย. +\$4.78 อยู่ที่ \$87.69/บาร์เรล Brent ธ.ค. +\$4.89 อยู่ที่ \$90.89/บาร์เรล สัปดาห์ที่ผ่านมา WTI +5.9%, Brent +7.5% WoW หลังอิสราเอลประกาศเตรียมโจมตีภาคพื้นดินในฉนวนกาซา กอปรสหรัฐคว่ำบาตรการส่งออกน้ำมันของรัสเซียที่ราคาสูงกว่า G-7 ที่ \$60/บาร์เรล

Gold Update(+) Comex Gold ธ.ค.+\$58.50 อยู่ที่ \$1,941.50 /ออนซ์ สัปดาห์ที่ผ่านมา +5.2% WoW ได้แรงหนุนจากเป็นสินทรัพย์ปลอดภัย กอปรกับคาดเฟดจะคงดอกเบี้ยในการประชุม พ.ย.

Fund Flow(+) Fund Flow ต่างชาติในตลาด TIP สัปดาห์ที่ผ่านมา ซื้อสุทธิ +36.18 ล.ดอลลาร์สหรัฐ โดยซื้อหุ้นไทย +77.07 ล.ดอลลาร์ ซื้อหุ้นอินโด +17.32 ล.ดอลลาร์ และขายหุ้นฟิลิปปินส์ -58.21 ล.ดอลลาร์

- (0) ค่าเงินบาทเข้านี้ทรงตัวอยู่ที่ 36.22 บาท/ดอลลาร์สหรัฐ
- (-) ผลตอบแทนพันธบัตรสหรัฐ 10 ปี ปรับขึ้นอยู่ที่ 4.663 %
- (+) ดัชนี BDI วานนี้ +10 จุด อยู่ที่ 1,945
- (+) BitCoin เข้านี้ +1.44% อยู่ที่ 27,277 ดอลลาร์สหรัฐ

Economic Calendar

ในประเทศ

- 18 ต.ค. ส.อ.ท. แถลงดัชนีความเชื่อมั่นภาคอุตสาหกรรม
- 31 ต.ค. ธนาคารแห่งประเทศไทย(ธปท.)รายงานภาวะเศรษฐกิจไทย สัปดาห์ที่3 ส.อ.ท. แถลงยอดผลิตและส่งออกรถยนต์ รถจักรยานยนต์ และชิ้นส่วนยานยนต์
- สัปดาห์ที่4 กระทรวงพาณิชย์ แถลงภาวะการค้าระหว่างประเทศ,การค้าชายแดน และการค้าผ่านแดน
สำนักงานเศรษฐกิจอุตสาหกรรม(สศอ.)แถลงดัชนีอุตสาหกรรม สศค.รายงานภาวะเศรษฐกิจการคลัง, ภาวะเศรษฐกิจภูมิภาค,ดัชนีความเชื่อมั่นอนาคตเศรษฐกิจภูมิภาค

ต่างประเทศ

- 17 ต.ค. US ดัชนียอดขายปลีก (ก.ย.)
- 18 ต.ค. CN ดัชนีจีดีพี (GDP) ของจีน (ปีต่อปี) (ไตรมาส 3)
EU ดัชนีราคาผู้บริโภค (CPI) (ปีต่อปี) (ก.ย.)
US สินค้าคงคลังน้ำมันดิบ
US รายงานจำนวนใบอนุญาตก่อสร้าง (ก.ย.)
- 19 ต.ค. US จำนวนคนที่ยื่นขอรับสวัสดิการว่างงานครั้งแรก
US ดัชนีภาคการผลิตจากธนาคารกลางรัฐฟิลาเดลเฟีย (ต.ค.)
US ยอดขายบ้านมือสอง (Existing Home Sales) (ก.ย.)

Theme Strategy

- Theme หนุนเด่นปี 2566 ต้อนรับนักท่องเที่ยวต่างชาติฟื้นตัว
- (1) กลุ่มท่องเที่ยวและสินค้าการ ได้แก่ CENTEL*, ERW*, MINT*, SHR*, VRANDA*, SPA*
 - (2) กลุ่มขนส่งและบริการ ได้แก่ AOT, AAV, BA*, BAFS*, BEM*
 - (3) กลุ่มการอุปโภคบริโภค ได้แก่ CPALL, MAKRO*, GLOBAL*, HMPRO*, CPN*, CRC, COM7*, BEAUTY*, KAMART*, ICHI*, CBG*, SAPPE*, SNNP*
 - (4) กลุ่ม ร.พ.อิงผู้ป่วยต่างชาติ (นักท่องเที่ยวตะวันออกกลาง / จีน) ได้แก่ BDMS, BH*, EKH*, PR9*
 - (5) กลุ่มสีนอกร้าน (เพิ่มตามจำนวน Eyeball) ได้แก่ PLANB*
 - (6) กลุ่มธนาคารพาณิชย์ (ปรับขึ้นดอกเบี้ย สินเชื่อขยายตัว) ได้แก่ BBL, KTB*
 - (7) กลุ่มอสังหาฯ - นิคมอุตสาหกรรม (นักลงทุนจีน / ลงทุน EV ใน EEC) ได้แก่ ORI*, AMATA*, ROJNA*, WHA*, AP*, SC*

**หุ้นแนะนำเชิงกลยุทธ์ที่ยังไม่อยู่ใน Coverage ของฝ่ายวิจัย

Asset Allocation: Equity 50% Fixed Income 30% Alternative Investment etc. Gold 10% Cash 10%

Today Fundamental Research: -

Monthly Portfolio October 2023: BBL, CPALL, PLANB*, BH, RBF*



พลังงานโรงกลั่นลดลิโกล! เซ็นวินด์ฟาร์ม 1.5 พันเมกะฯ ขึ้นเป้าแก๊งกำไร EA-GULF-GUNKUL งบตี ราคาหุ้นมีดีสเคาต์ 30% “กระทรวงพลังงาน” ไร้แจงศาลปกครองกลาง ขอไฟเขียวเดินหน้าเซ็น PPA กลุ่มพลังงานลม 1,500 เมกะวัตต์ หลังศาลเพชรบุรีสั่งทุเลา “เทพสถิต วินด์ฟาร์ม” ทำแผนลงนามสะดุด ระบุหากล่าช้ากระทบเม็ดเงินลงทุนประเทศไทย รวมทั้งค่าไฟฟ้า ล่าสุดศาลปกครองกลาง สั่งเบรกว่างผู้ชนะประมูลพลังงานลมลงนาม เช่นคดี “วินด์ขอนแก่น 2” ฟ้องกกพ. ส่วนวาระตั้งผู้ว่า กกพ.คนใหม่ส่อลากยาว บล.บียอนด์ ชู 3 หุ้นโรงไฟฟ้าเอ-กันกุลและกัลฟิงบสวาย ราคามีส่วนลด 20-30%(ข่าวหุ้น)

BCP ปิดจ๊อบเทนเดอร์ 76% จับตา ESSO วิ่งเป้า 12 บาท “บางจาก” สรุปรายงานไตรมาส 3 หุ้น ESSO รายย่อยขาย 358 ล้านหุ้น คิดเป็น 10.3% รวมของเดิมซื้อจากเอ็กซอเนเป็น 76.3% มูลค่ารวม 2.6 หมื่นล้านบาท ตั้งบริษัท ROSE ทำแผนบริหารโรงกลั่นบางจากและเอสโซ่ เพิ่มผลผลิต-ลดต้นทุน โบนัส ประเมิน Q3 ของ BCP กำไรพุ่ง 1.2 หมื่นล้าน หลังรวมมูลค่าสินทรัพย์เอสโซ่ใหม่เข้ามาราคาเป้าหมาย 49 บาท จับตา ESSO วิ่งฉิวหลังหมดเทนเดอร์ เป้า 12 บาท(ข่าวหุ้น)

คลังแจกเงินดิจิทัล ติกรอบเพดานใหม่ ไม่เกิน 5.48 แสนล. คลังตีกรอบแจกเงินใหม่ผ่านดิจิทัลวอลเล็ต งบไม่เกิน 5.48 แสนล้านบาท คนจนคนรวยได้หมด ย้ำเป็นนโยบายกระตุ้นเศรษฐกิจไม่ใช่สังคมสงเคราะห์ ผู้มีสิทธิเข้าร่วมยืนยันตัวตนผ่านระบบ KYC พร้อมแจกเงินผ่านซูเปอร์แอป ชง “เศรษฐกิจ” เคาะ 24 ต.ค.นี้(ข่าวหุ้น)

NER ขึ้นเป้า 6.20 บาท คาด Q4 กำไรโตเด่นสุด “หุ้นกลุ่มยางพารา” วิ่งรับแรงเก็งกำไร คาดกำไรครึ่งปีหลังโต “ซูวิทย์” ซีอีโอ NER ลั่นผลงาน Q3-Q4 ปีนี้ รับผลบวกเงินกระตุ้นเศรษฐกิจคืนดีมานด์ยางพาราพุ่ง และราคายางตลาดโลกดีดสูงหนุนกำไรโต ไชวอเคอร์ครอบคลุมไตรมาส 4/66 แล้ว โบนัส เซียร์ “ซ้อ” NER เป้าราคา 6.20 บาท คาด Q4 กำไรโตที่สุดของหุ้นกลุ่มยางพารา (ข่าวหุ้น)

RT ส่งมอบงาน อุโมงค์แม่แตงฯ มูลค่า 2.8 พันล้าน “ไรท์ทันเนลลิง” ประสบความสำเร็จเจาะอุโมงค์ส่งน้ำช่วงแม่แตง-แม่จัด สัญญา 1 มูลค่า 2,814 ล้านบาท ระยะทาง 9 กิโลเมตร เรียบร้อยแล้ว พร้อมส่งมอบงานกรมชลประทาน Q3 งานเข้ามาต่อเนื่อง Backlog ทะลุ 1 หมื่นล้าน รับรู้รายได้ถึงปี 72(ข่าวหุ้น)

KTC ผลิตไบโอดีเซลใหม่ เป้าใหญ่กำไรหมื่นล้าน “ระเชียร ศรีมงคล” ส่งไม้ต่อซีอีโอคนใหม่ มั่นใจกำไรโตต่อเนื่องทุกปี ด้าน “พิทยา วรปัญญาสกุล” ว่าที่ซีอีโอใหม่ ยืนยันแผนต้นกำไร 1 หมื่นล้านบาท ส่วนกำไรปีนี้โตกว่าปีที่ผ่านมากทำกำไรได้ 7,079 ล้านบาทแน่นอน พร้อมเปิดแผนธุรกิจปี 67 ตั้งเป้าหมายใช้จ่ายผ่านบัตรเครดิต 15% พร้อมเป้าปี 230,000 ใบ ขณะที่สิ้นเชื่อบุคคลเป้าโต 5% และ “สิ้นเชื่อบีเอ็ม” เป้าสิ้นเชื่อบุคคลใหม่ 6,000 ล้านบาท (ข่าวหุ้น)

สพต. ประกาศรายชื่อธุรกิจแพลตฟอร์มดิจิทัล ดำเนินการก่อน 18 พ.ย.ETDA แจงรายชื่อธุรกิจบริการแพลตฟอร์มดิจิทัลเข้าแจ้งจดข้อมูลประกอบธุรกิจ ย้ำแพลตฟอร์มที่เข้าข่ายต้องรีบดำเนินการก่อน 18 พ.ย.นี้ (ข่าวหุ้น)

‘พิทยา’ สานต่อ ‘ระเชียร’ ลุยปั้นผลงานนิวไฮKTC “พิทยา วรปัญญาสกุล” ซีอีโอคนใหม่ ประกาศเป้าหมายทำผลงานนิวไฮต่อเนื่อง พร้อมวางแผนปี 2567 เดินเกมรุกทุกธุรกิจ คาดธุรกิจบัตรเครดิตตั้งเป้ามีสมาชิกบัตรใหม่แตะ 230,000 ใบ และมียอดใช้จ่ายผ่านบัตรโต 15% ด้านธุรกิจสินเชื่อส่วนบุคคลโต 5% ด้านธุรกิจสินเชื่อ “เคทีซี บีเอ็ม รถแลกเงิน” ตั้งเป้าปล่อยสินเชื่อใหม่ 6,000 ล้านบาท เล็งแผนระดมเงินกู้ยืม 13,000 ล้านบาท สนับสนุนการขยายตัวของพอร์ตสินเชื่อ(ทันที)

OSP เร่งลดต้นทุน ปิดโรงงานมาร์จิ้นฟู ลงทุน 2.5 พันล้านOSP เร่งปรับโมเดลธุรกิจ จ่อปิดโรงผลิตขวดแก้วสมุทรปราการเดือนธันวาคมนี้ ซึ่งช่วยลดต้นทุนหมุนมาร์จิ้นฟูได้ แกมวางงบลงทุน 2.5 พันล้านบาท อัปเดตระบบไอที ส่วนปียื่นเป้าหมายยอดขายโตไม่ต่ำกว่า 10% จากปีก่อน รับผิดชอบใน-นอกสดี(ทันที)

SNNP ไลน์ใหม่หนุนยอด ดีมานด์ล้นเป้า 6.5 พันล.SNNP เตรียมไรด์โชว์ดิจิทัล หวังโชว์แกร่ง ดึงดูดกองทุนลงทุนเพิ่ม คาดชัดเจนภายในไตรมาส 4/2566 แกมจ่อรับทรัพย์ไลน์ผลิต “เจเล่” ช่วงปลายปีหนุนธุรกิจไตรมาสยาว ผู้บริหาร “วิโรจน์ วิชเรชกุล” ปักหมุดปีรายได้ 6.5 พันล้านบาท รับพอร์ตลูกค้าใน-นอกสดีต่อเนื่อง(ทันที)

ไฟกัสดคาร์บอน ชูพลังงานทดแทนปลดพลังงานเดินหน้าแผนลดคาร์บอน ชีภาคพลังงานปล่อยหนักสุด ย้ำเป้าเพิ่มสัดส่วนการใช้พลังงานทดแทนสู่ 50% จาก 15% ไฟกัสดแผนพัฒนาพลังงานทดแทน AEDP พร้อมเดินหน้าผลิตไฟฟ้าจากพลังงานหมุนเวียนครบ พร้อมส่งเสริมเชื้อเพลิงอากาศยานยั่งยืน (SAF) ไฮโดรเจน(ทันที)

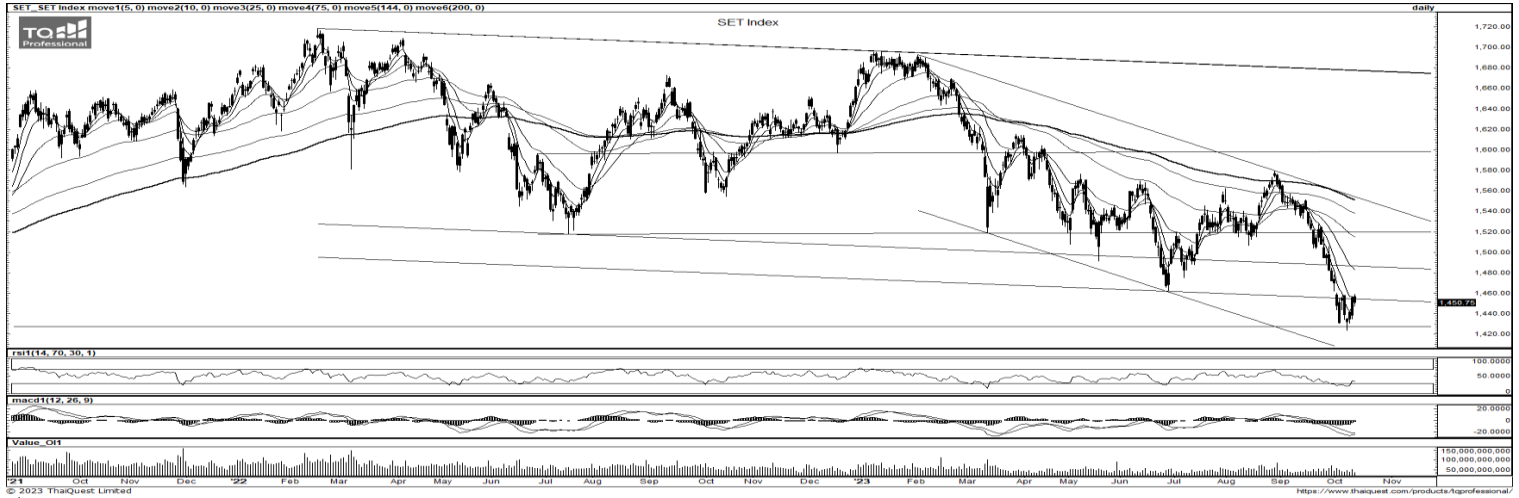
NRF มีช่องเติบโตแรง แบบบูจ่อเข้า NASDAQNRF อดุลย์ ก.ล.ต.สหรัฐฯ ให้บริษัทถูก แบบบู มาร์ท ควบรวมกิจการกับ Kairous Asia ธุรกิจจิวเวลรี่ ประสงค์เดินหน้าระดมทุนใน NASDAQ กลางปีหน้า ซึ่งหลังเข้าตลาดจะเข้าควบรวมกิจการต่อเนื่อง ดันเติบโตปีละ 30-50% ขณะที่ยอดขายเครื่องประดับโดดเด่น บาทอ่อนค่าหนุน โรงงาน Plant-Base เดินเครื่องแล้ว ชูปีนี้นิวไฮ(ทันที)

ลุ้นสทช.ควบ 3BB นัดหน้า ADVANC เพิ่มฐานเน็ตบ้านบรอดสทช. ดึงเกมพิจารณางบประมาณรายจ่ายประจำปี สั่งตั้งคณะอนุกรรมการพิจารณาให้รอบคอบก่อนเสนอกลับเข้ามาใหม่ ส่วนการควบรวม ADVANC กับ 3BB ยังศึกษาผลจากคณะอนุกรรมการก่อน คาดชัดเจนตุลาคม 2566 นี้ ประชุมนัดต่อไปได้คุย นักวิเคราะห์คาดปิดดีลต้นปี 2567 ซี ADVANC รอขึ้นเนอริยฐานลูกค้าอินเทอร์เน็ตบ้าน เป้า 250 บาท(ทันที)

IRCP จ้างฮับบิกโปรเจกต์ รุกนวัตกรรม-ฝึกพันธมิตรIRCP จ้างปิดงานใหญ่ทำปีมูลค่า 750 ล้านบาท พร้อมเร่งส่งมอบงานประกันสังคมอีกกว่า 300 ล้านบาท หนุนผลงานเข้าเป้า ฟากผู้บริหารมองปีหน้าสดีรุกขยายธุรกิจเชิงนวัตกรรมมากขึ้น พร้อมเดินหน้าฝึกพันธมิตรใหม่เสริมฐานแกร่ง(ทันที)

KCC สบช่อง คลอดหุ้นกู้ วงเงิน 400 ล.KCC ออกหุ้นกู้วงเงิน 400 ล้านบาท อายุ 2 ปี อัตราดอกเบี้ย 6.25% แก่นักลงทุนสถาบันและผู้ลงทุนรายใหญ่ นำเงินคืนหนี้หุ้นกู้เดิมที่ครบกำหนดชำระ พร้อมลงทุนซื้อหนี้ NPL เพิ่มการเติบโตต่อเนื่อง ซี (ทันที)

ข้อมูลในเอกสารฉบับนี้ รวบรวมมาจากแหล่งข้อมูลที่น่าเชื่อถือ อย่างไรก็ดี บริษัทหลักทรัพย์ คิงส์ฟอร์ด จำกัด (มหาชน)ไม่สามารถที่จะยืนยันหรือรับรองความถูกต้องของข้อมูลเหล่านี้ได้ ไม่ว่าประการใด ๆ บทวิเคราะห์นี้เป็นเอกสารนี้ จัดทำขึ้นโดยอ้างอิงหลักเกณฑ์ทางวิชาการเกี่ยวกับหลักการวิเคราะห์ และมีได้เป็นการชี้แนะ หรือเสนอแนะให้ซื้อหรือขายหลักทรัพย์ใด ๆ การตัดสินใจซื้อหรือขายหลักทรัพย์ใด ๆ ของผู้อ่าน ไม่ว่าจะเกิดจากการอ่านบทความในเอกสารนี้หรือไม่ก็ตาม ล้วนเป็นผลจากการใช้วิจารณญาณของผู้อ่าน โดยไม่มีส่วนเกี่ยวข้องกับคิงส์ฟอร์ด จำกัด บริษัทหลักทรัพย์ คิงส์ฟอร์ด จำกัด(มหาชน) ไม่ว่ากรณีใด



ที่มา: TQ Professional, Day

SET Daily: แกว่งพักตัว

Resistance 1,460 - 1,465

Support 1,440 - 1,435

กลยุทธ์การลงทุน SET Index พื้นไม่ผ่านแนวต้าน 1,460 พร้อมสัญญาณจาก Indicator เริ่มโรยลง ระยะสั้นหากผ่านไม่ได้มอง sideways สร้างฐานก่อน โดยมีแนวต้าน 1,460/1,465 ส่วนแนวรับ 1,440/1,435



ที่มา: TQ Professional, TF weekly

SET Weekly: Sideways Down

กลยุทธ์การลงทุน ระยะกลางตลาดติดตามข้อมูลทางเศรษฐกิจที่จะส่งผลต่อการตัดสินใจของธนาคารกลางหลักเรื่องนโยบายดอกเบี้ย อย่างไรก็ตามเงินเฟ้อพื้นฐานที่ยังคงอยู่สูงกว่าเป้าหมาย อาจจำเป็นต้องคงดอกเบี้ยในระดับสูงไปก่อน ในทางเทคนิค TF weekly แท่งเทียนรายสัปดาห์ปรับขึ้นไม่ผ่าน EMA200 Week และแกว่งตัวในกรอบ sideways down ประเมินแนวต้าน 1,500/1,520 แนวรับ 1,420/1,400 จุด



ที่มา: TQ Professional, TF daily

Gold Spot: เม็ดเงินหนึ่เข้า Safe Haven

กลยุทธ์การลงทุน Gold Spot พุ่งขึ้นแรงท่ามกลางความวิตกกังวลเกี่ยวกับความตึงเครียดที่เพิ่มขึ้นในตะวันออกกลาง // แท่งเทียนติดตัวผ่าน EMA200 วัน พร้อมสัญญาณบวกจาก MACD/RSI คาดทำจังหวะย่อสลับฟื้นตัวขึ้นต่อ โดยมีแนวต้าน US\$1,950-1,960/Oz ส่วนแนวรับ US\$1,910-1,900/Oz

Resistance 1,950 - 1,960

Support 1,910 - 1,900

Technical Analyst

Apichai Raomanachai No. 002939

Asst. Technical Analyst

Noppom Chaykaew No. 043964

ข้อมูลในเอกสารฉบับนี้ รวบรวมมาจากแหล่งข้อมูลที่เชื่อถือได้ อย่างไรก็ดี บริษัทหลักทรัพย์ คิงส์ฟอร์ด จำกัด (มหาชน) ไม่สามารถที่จะยืนยันหรือรับรองความถูกต้องของข้อมูลเหล่านั้นได้ ไม่ว่าประการใด ๆ บทวิเคราะห์ในเอกสารนี้ จัดทำขึ้นโดยอ้างอิงหลักเกณฑ์ทางวิชาการเกี่ยวกับหลักการวิเคราะห์ และมีได้เป็นการชี้นำ หรือเสนอแนะให้ซื้อหรือขายหลักทรัพย์ใด ๆ การตัดสินใจซื้อหรือขายหลักทรัพย์ใด ๆ ของผู้อ่าน ไม่ว่าจะเกิดจากการอ่านบทความในเอกสารนี้หรือไม่ก็ตาม ล้วนเป็นผลจากการใช้วิจารณญาณของผู้อ่าน โดยไม่มีส่วนเกี่ยวข้องกับหรือพันธะผูกพันใด ๆ กับ บริษัทหลักทรัพย์ คิงส์ฟอร์ด จำกัด(มหาชน) ไม่ว่ากรณีใด



ที่มา : TQ Professional

BBL

Resistance 172.00

Support 168.00

แนะนำถึงกำไร แท่งเทียนทยอยแกว่งตัวขึ้นจากแนวรับ ด้านปริมาณการซื้อขายเข้าสะสม ส่วน RSI / MACD อยู่ในทิศทางฟื้นตัว เบื้องต้นคาดหวังเห็นการทยอยขึ้นต่อ โดยมีแนวต้านถัดไป 172.00 บาท ส่วนแนวรับ 168.00 บาท และ Stop Loss ที่ 166.00 บาท



ที่มา : TQ Professional

COCOCO

Resistance 10.60

Support 9.75

แนะนำถึงกำไร แท่งเทียนสร้างจังหวะแกว่งขึ้นสลับพัก ด้านปริมาณการซื้อขายเข้าสะสม ส่วน Indicator MACD และ RSI มีแนวโน้มเป็นบวก เบื้องต้นคาดหวังการขึ้นต่อ โดยมีแนวต้าน 10.60 บาท แนวรับ 9.75 บาท ส่วนจุด Stop Loss 9.60 บาท



ที่มา : TQ Professional

SABINA

Resistance 30.00

Support 27.75

แนะนำถึงกำไร แท่งเทียนมีโอกาสแกว่งตัวขึ้นรอบใหม่ พร้อมปริมาณการซื้อขายเข้าสะสม ส่วน MACD / RSI ส่งสัญญาณบวก เบื้องต้นคาดหวังการขึ้นต่อ โดยมีแนวต้านบริเวณ 30.00 บาท ส่วนแนวรับ 27.75 บาท และ Stop Loss ที่ 27.00 บาท

Technical Analyst

Apichai Raomanachai No. 002939

Asst. Technical Analyst

Nopporn Chaykaew No. 043964

SET50 Index Futures



KINGSFORD

วันจันทร์ที่ 16 ตุลาคม พ.ศ. 2566



ที่มา: Kingsford Research

ภาพการลงทุในระยะสั้น

S50Z23 ปิดที่ 892.80 จุด ปรับตัวลดลง 2.3 จุด หรือ -0.26% S50Z23 มีการเคลื่อนไหวโดยสร้างกรอบแนวโน้มขาขึ้น จากการจุดสูงสุดใหม่ในรอบ 10 วัน แม้จะมีการลงมาพักตัวแต่ยังอยู่ในกรอบการเคลื่อนไหว โดยมีกรอบความเคลื่อนไหวที่แนวรับ 885 จุดและ มีแนวต้านที่บริเวณ 900 จุด ส่วน Indicator ทั้ง RSI, MACD ยังอยู่บนโซนแนวโน้มขาขึ้นแต่มีการปรับตัวอ่อนกำลังลง MACD มีสัญญาณการกลับตัวลง ซึ่งในระยะสั้นจะมีการเคลื่อนไหวในลักษณะการปรับตัวลงหรืออาจจะเป็นในลักษณะ Sideway โดยหากยังสามารถยืนเหนือ 900 จุดการเลือกฝั่ง Long จะได้เปรียบกว่า หรือหากปรับตัวลงต่ำกว่า 885 จุด การเลือกฝั่ง Short ตามแนวโน้มจะได้เปรียบมากกว่า



ที่มา: Kingsford Research

ภาพการลงทุในระยะยาว

สำหรับภาพรายสัปดาห์ แนะนำถือสถานะ Short เหลือ 1/3 Port จากการที่ SET 50 INDEX FUTURE แท่งเทียนสัปดาห์ที่แล้วจบด้วยแท่งเทียนเขียวแต่ Indicator ยังสนับสนุนในแนวโน้มขาลง MACD ยังมีสัญญาณการปรับตัวลง ทำให้ภาพการลงทุในระยะยาวรายสัปดาห์ยังมีแรงกดดันจาก Indicator แนวโน้มจึงยังมองเป็นการ เคลื่อนไหวในลักษณะการ ปรับตัวลง หรือ หากเป็นการปรับตัวขึ้นก็เคลื่อนไหว อย่างจำกัด โดยมีแนวต้านและจุด StopLoss ถัดไปอยู่ที่ 900 จุด มีแนวรับ ที่ 870 จุด หากมีการปรับตัวเหนือ 900 จุด ควรพิจารณาปิดสถานะ Short และ เปิดสถานะ Long อย่างน้อย 1/3 Port จะเป็นฝั่งที่ได้เปรียบกว่า

Market Overview

นักลงทุนต่างชาติ Short สุทธิ 23,865 สัญญา ส่วนยอดสะสมประจำเดือน ต.ค. มี ยอด Long สุทธิ 2,229 สัญญา และยอดสะสม ปี 2566 เป็นยอด Short สุทธิ - 314,493 สัญญา ในส่วนของ ตลาดหุ้นสหรัฐ เมื่อวันศุกร์ที่ผ่านมาดัชนี DJIA ปิดที่ +0.12%, ดัชนี S&P500 ปิดที่ -0.50% และ ดัชนี Nasdaq ปิดที่ -1.23% ดัชนีมัน ตลาดหุ้นสหรัฐ ปิดลดลงในวันศุกร์ หลังการเปิดเผยข้อมูลดัชนีความเชื่อมั่นผู้บริโภค สหรัฐที่ตกต่ำลง และนักลงทุนวิตกกเกี่ยวกับความขัดแย้งในตะวันออกกลางที่รุนแรงขึ้น ซึ่งบดบังปัจจัยบวกจากการเปิดเผยผลประกอบการที่แข็งแกร่งของธนาคารรายใหญ่ ในสหรัฐ นอกจากนี้ ผู้บริโภคคาดการณ์ว่าเงินเฟ้อจะเพิ่มขึ้น 3.8% ในช่วง 1 ปีข้างหน้า ขณะเดียวกัน ผู้บริโภคคาดการณ์ว่าเงินเฟ้อในช่วง 5 ปีข้างหน้าจะเพิ่มขึ้น 3% จาก ระดับ 2.8% ในการสำรวจเดือนที่แล้ว แลงการณระบุว่า ประชากรเกือบทุกกลุ่มมีความเชื่อมั่นลดลง ซึ่งสะท้อนให้เห็นผลกระทบจากเงินเฟ้อที่ยังคงปรากฏให้เห็นอย่างต่อเนื่อง ส่วนปัจจัยบวกมาจากเจฟเฟอร์สัน แชน ซึ่งเงินธนาคารขนาดใหญ่ที่สุดของ สหรัฐเมื่อพิจารณาจากมูลค่าสินทรัพย์เปิดเผยว่า ธนาคารมีกำไรและรายได้สูงกว่า คาดในไตรมาส 3/2566 เนื่องจากมีรายได้จากดอกเบี้ยสูงกว่าคาด โดยกำไรต่อหุ้นอยู่ที่ 4.33 ดอลลาร์ และรายได้อยู่ 4.069 หมื่นล้านดอลลาร์ ข้อมูลเศรษฐกิจสหรัฐที่ ตลาดจับตาในสัปดาห์นี้ รวมถึงดัชนีภาคการผลิต (Empire State Manufacturing Index) เดือนต.ค. จากเฟดนิวยอร์ก, ยอดค้าปลีกเดือน.ย., การผลิตภาคอุตสาหกรรม เดือน.ย., ดัชนีตลาดที่อยู่อาศัยเดือน.ค., ตัวเลขการเริ่มสร้างบ้านเดือน.ย., รายงานสรุปภาวะเศรษฐกิจ หรือ Beige Book จากธนาคารกลางสหรัฐ (เฟด), จำนวน ผู้ขอรับสวัสดิการว่างงานรายสัปดาห์ และยอดขายบ้านมือสองเดือน.ย.

	Close	Change	Volume	OI
SET50	890.26	-3.3	1,340,768,413	615,772
S50V23	894.40	-2.9	42	5,984
S50X23	893.40	-4.2	63	88
S50Z23	892.80	-2.3	284,480	584,273
S50H24	891.10	-2.3	26,006	65,402

Source: TQ Pro

	Last	Support	Resistance
SET50	890.26	885	900
S50Z23	892.80	885	900
S50H24	891.10	885	900

Source: Kingsford Securities

Volume by Investors	SET (Million Bath)	Index Futures (Contracts)
Local Institutions	1,894.78	3,357
Foreign	-1,759.75	-23,865
Local Investor	-334.03	20,508

ข้อมูลในเอกสารฉบับนี้ รวบรวมมาจากแหล่งข้อมูลที่น่าเชื่อถือ อย่างไรก็ดี บริษัทหลักทรัพย์ คิงส์ฟอร์ด จำกัด (มหาชน) ไม่สามารถที่จะยืนยันหรือรับรองความถูกต้องของข้อมูลเหล่านี้ได้ ไม่ว่าประการใด ๆ บทวิเคราะห์ในเอกสารนี้ จัดทำขึ้นโดยอ้างอิง หลักเกณฑ์ทางวิชาการเกี่ยวกับหลักการวิเคราะห์ และมีได้เป็นการชี้แนะ หรือเสนอแนะให้ซื้อหรือขายหลักทรัพย์ใด ๆ การตัดสินใจซื้อหรือขายหลักทรัพย์ใด ๆ ของผู้อ่าน ไม่ว่าจะเกิดจากการอ่านบทความในเอกสารนี้หรือไม่ก็ตาม ล้วนเป็นผลจากการใช้ วิจารณญาณของผู้อ่าน โดยไม่มีส่วนเกี่ยวข้องกับหรือพันธะผูกพันใด ๆ กับ บริษัทหลักทรัพย์ คิงส์ฟอร์ด จำกัด (มหาชน) ไม่ว่ากรณีใด

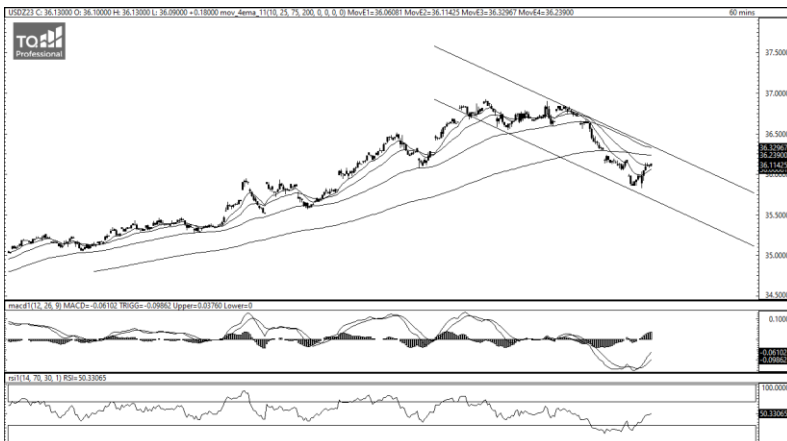
SET50 Index Futures



KINGSFORD

Series	Close	Chg	Vol. Contracts	OI	OI Chg	Theoretical	Basis	Daly Left	LTD
S50V23	894.40	-2.9	42	5,984	0	890.15	4.14	14	30/10/2023
S50X23	893.40	-4.2	63	88	0	889.93	3.14	44	29/11/2023
S50Z23	892.80	-2.3	284,480	584,273	0	889.71	2.54	73	28/12/2023
S50H24	891.10	-2.3	26,006	65,402	0	889.02	0.84	164	28/3/2024
S50M24	889.80	-2.3	5,570	26,125	0	888.33	-0.46	255	27/6/2024

Currency Futures



ภาพการลงทุนระยะสั้น

ขณะนี้ dollar index อยู่ที่ 105.59 จุด ขอนค่าลง 0.06% โดยที่ USDZ23 เมื่อพฤหัสบดีที่ผ่านมาปิดแข็งค่าขึ้น 0.20 บาท/ USD ค่าเงินมีการเคลื่อนไหวลดแนวโน้มขาขึ้น และปรับตัวลงต่ำกว่า EMA ทั้ง 4 เส้น ก่อนจะกลับมาขึ้นเหนือ EMA 75 วัน ส่วน Indicator อย่าง RSI มีแรงสนับสนุนให้มาขึ้นอยู่ในโซนขาขึ้นได้เล็กน้อย ส่วน MACD ยังอยู่ในโซนสนับสนุนแนวโน้มขาลงแต่ เกิดสัญญาณการกลับตัว ซึ่งส่งผลให้ในระยะสั้นค่าเงินจะมีการเคลื่อนไหวในลักษณะ Sideway มองกรอบการเคลื่อนไหวของ USDZ23 อยู่ที่แนวรับ 35.85 และมีแนวต้านที่ 36.30 ยังคงใช้ 36.30 เป็นเกณฑ์ในการเลือกข้างหากสามารถขึ้นเหนือ 36.30 ได้เปิดสถานะ Long จะเป็นฝั่งได้เปรียบกว่า หากขึ้นไม่ได้การ Short จะได้เปรียบกว่า

	Last	Change	Volume	OI
USDV23	36.19	-0.18	11,781	29,218
USDX23	36.10	-0.15	493	7,253
USDZ23	35.95	-0.20	42,304	119,705
USDH24	35.66	-0.18	5,368	15,388

Source: TQ Pro

	Last	Support	Resistance
RTXUSTB	36.20	36.00	36.40
USDZ23	35.95	35.85	36.30
USDH24	35.66	35.50	36.20

Source: Kingsford Securities

Apichai Raomanachai

Fundamental and Technical Investment Analysis

ID No. 002939 Tel 02-829-6999 Ext 2200

Email : apichai.ra@kfsec.co.th

Nut Kaewborisutsakul

Assistant Investment Analyst

ข้อมูลในเอกสารฉบับนี้ รวบรวมมาจากแหล่งข้อมูลที่น่าเชื่อถือ อย่างไรก็ดี บริษัทหลักทรัพย์ คิงส์ฟอร์ด จำกัด (มหาชน) ไม่สามารถที่จะยืนยันหรือรับรองความถูกต้องของข้อมูลเหล่านี้ได้ ไม่ว่าประการใด ๆ บทวิเคราะห์ในเอกสารนี้ จัดทำขึ้นโดยอ้างอิงหลักเกณฑ์ทางวิชาการเกี่ยวกับหลักการวิเคราะห์ และมีได้เป็นการชี้แนะ หรือเสนอแนะให้ซื้อหรือขายหลักทรัพย์ใด ๆ การตัดสินใจซื้อหรือขายหลักทรัพย์ใด ๆ ของผู้อ่าน ไม่ว่าจะเกิดจากการอ่านบทความในเอกสารนี้หรือไม่ก็ตาม ล้วนเป็นผลจากการใช้วิจารณญาณของผู้อ่าน โดยไม่มีส่วนเกี่ยวข้องกับหรือพันธะผูกพันใด ๆ กับ บริษัทหลักทรัพย์ คิงส์ฟอร์ด จำกัด (มหาชน) ไม่ว่ากรณีใด



Most Active Grainer (%chg)

Rank	STOCK	OI	Price Chg (20 Working Days)
1	TQM	6,259	6.35%
2	ESSO	30,400	6.12%
3	JAS	155,353	5.58%
4	KTB	18,844	3.16%
5	MEGA	1,120	2.82%
6	BDMS	7,056	2.80%
7	BLA	2,546	1.90%
8	BPP	518	1.40%
9	ADVANC	2,521	0.90%
10	TOP	4,130	0.51%
11	SPCG	451	0.00%
12	ORI	8,063	0.00%
13	COM7	7,139	-0.81%
14	TASCO	1,877	-1.18%
15	BCP	858	-1.23%
16	SGP	1,874	-1.84%
17	M	905	-2.19%
18	MBK	2,455	-2.60%
19	BLAND	20,457	-3.85%
20	AOT	8,753	-3.86%
21	AP	1,115	-4.07%
22	SUPER	27,176	-4.08%
23	TU	13,834	-4.11%
24	SAWAD	10,496	-4.30%
25	RATCH	2,458	-4.51%
26	GFPT	3,206	-4.59%
27	THCOM	5,043	-4.64%
28	TPIPL	3,727	-4.70%
29	LH	22,819	-4.88%
30	LPN	1,469	-5.16%

Top Gainers OI (%chg)

STOCK	OI	%Daily Top OI Change	STOCK	OI	%5 Day Top OI Change
BLA	2,546	138.17%	INTUCH	1,863	25.03%
BCH	3,705	41.90%	SPCG	451	0.00%
CENTEL	1,600	4.51%	TVO	526	0.00%
SPRC	4,455	0.07%	AP	1,115	-1.68%
TVO	526	0.00%	DELTA	2,356	-7.79%
SPCG	451	0.00%	QH	11,268	-8.94%
QH	11,268	-0.15%	CK	2,221	-14.71%
KTC	69,899	-0.23%	SGP	1,874	-14.74%
AP	1,115	-0.27%	BA	11,424	-18.56%
BAY	307	-0.32%	RS	57,941	-18.95%
TTW	1,140	-0.61%	TASCO	1,877	-21.53%
CK	2,221	-1.11%	MEGA	1,120	-22.22%
MINT	4,054	-2.74%	THANI	10,916	-24.09%
BA	11,424	-2.97%	LH	22,819	-24.72%
DELTA	2,356	-4.27%	CPALL	9,427	-25.06%

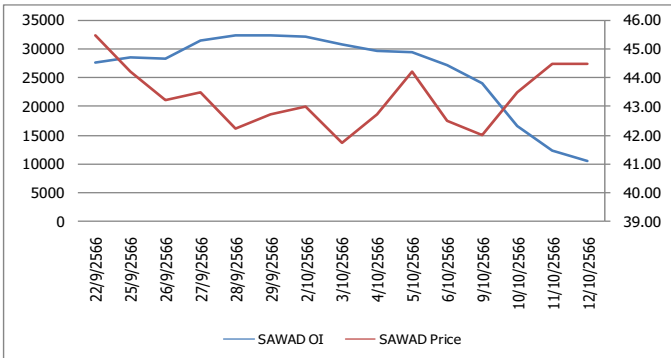
Source: TQ Pro

Top Loser OI (%chg)

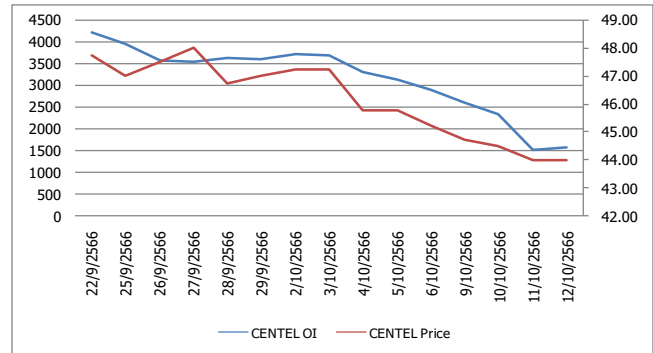
STOCK	OI	%Daily Top OI Change	STOCK	OI	%5 Day Top OI Change
BLAND	20,457	-85.00%	BEC	1,245	-94.46%
EASTW	197	-71.82%	BLAND	20,457	-90.43%
STPI	13,241	-54.03%	BEAUTY	9,174	-80.44%
LPN	1,469	-50.52%	STPI	13,241	-80.24%
MAJOR	3,910	-48.44%	BPP	518	-78.48%
KTB	18,844	-46.23%	ERW	1,282	-78.15%
PTT	7,205	-44.34%	S	8,026	-77.21%
ERW	1,282	-43.92%	SUPER	27,176	-73.76%
BEM	10,957	-43.78%	BLA	2,546	-72.85%
BPP	518	-43.57%	EASTW	197	-71.82%
UNIQ	2,937	-40.52%	SPALI	1,094	-71.49%
THCOM	5,043	-40.31%	GFPT	3,206	-71.21%
CKP	8,207	-40.31%	BCPG	10,075	-71.17%
AEONTS	212	-39.77%	BTS	8,040	-70.66%
CHG	3,897	-39.15%	UNIQ	2,937	-70.60%

หุ้นที่มีทิศทาง ราคาและ OI ที่น่าจับตามอง

OI Trend SAWAD



OI Trend CENTEL



Recommend : Short
Support : 44.00

Resistance : 45.00
Stop-Loss : 45.25

Recommend : Long
Support : 43.50

Resistance : 45.25
Stop-Loss : 43.00

Source: KINGSFORD

APICHAJ RAOMANACHAI No. 002939
NUT KAEWBORISUTSAKUL Asst. Derivatives Analyst

ข้อมูลในเอกสารฉบับนี้รวบรวมมาจากแหล่งข้อมูลที่น่าเชื่อถือ อย่างไรก็ตาม บริษัทหลักทรัพย์ คิงส์ฟอร์ด จำกัด (มหาชน) ไม่สามารถที่จะยืนยันหรือรับรองความถูกต้องของข้อมูลเหล่านี้ได้ ไม่ว่าประการใด ๆ บทวิเคราะห์ในเอกสารนี้จัดทำขึ้นโดยอ้างอิงหลักการทางวิชาการเกี่ยวกับหลักการวิเคราะห์ และไม่ได้เป็นการชี้นำ หรือเสนอแนะให้ซื้อหรือขายหลักทรัพย์ใด ๆ การตัดสินใจซื้อหรือขายหลักทรัพย์ใด ๆ ของผู้อ่าน ไม่ว่าจะเกิดจากการอ่านบทความในเอกสารหรือไม่ได้ก็ตาม ล้วนเป็นผลจากการใช้วิจารณญาณของผู้อ่าน โดยไม่มีส่วนเกี่ยวข้องกับหรือหนี้ผูกพันใด ๆ กับ บริษัทหลักทรัพย์ คิงส์ฟอร์ด จำกัด (มหาชน) ไม่ทางกรณีใด

Short Sales



KINGSFORD

มูลค่าการขายชอร์ต ณ วันที่ 12 ตุลาคม 2566

หลักทรัพย์	ปริมาณหุ้นที่ขายชอร์ต (หุ้น)	มูลค่าการขายชอร์ต (บาท)	%เทียบมูลค่าซื้อขายตลาดรวม
7UP	443,300	196,045	1.28%
AAI	400,800	1,502,186	3.50%
AAI-R	29,800	112,550	0.26%
AAV	2,497,300	5,789,834	4.86%
AAV-R	242,300	553,710	0.47%
ACC	1,333,900	754,700	22.18%
ACE	164,400	251,532	2.83%
ACE-R	16,300	24,900	0.28%
ADVANC	329,100	73,114,900	13.33%
ADVANC-R	79,300	17,604,600	3.21%
AEONTS	5,100	790,100	1.55%
AEONTS-R	900	139,500	0.27%
AH	41,400	1,409,900	8.25%
AIT	88,800	419,262	23.08%
AMATA	352,400	9,100,375	9.94%
AMATA-R	31,900	813,450	0.90%
AOT	1,308,900	89,804,750	9.41%
AOT-R	2,399,600	164,457,875	17.26%
AP	57,000	672,600	4.14%
AP-R	4,200	49,140	0.30%
AS	10,400	82,600	2.89%
ASIAN	12,100	90,145	2.60%
ASK	15,000	319,400	3.66%
ASK-R	67,400	1,435,450	16.44%
ASW	4,800	42,960	1.17%
AU	20,000	199,000	11.33%
AU-R	10,100	100,495	5.72%
AUCT	15,700	161,710	1.91%
AURA	4,400	77,000	0.42%
AURA-R	38,300	670,360	3.61%
AWC	3,152,300	11,674,284	10.93%
AWC-R	3,798,500	14,041,520	13.17%
BA	405,500	6,057,870	10.96%
BA-R	83,300	1,241,170	2.25%
BAM	394,000	3,844,685	6.80%
BAM-R	100	975	0.00%
BANPU	4,901,300	38,766,955	11.73%
BANPU-R	4,558,200	35,916,185	10.91%
BAY	7,100	221,875	12.41%
BAY-R	1,900	59,375	3.32%
BBIK	2,000	211,750	3.92%
BBIK-R	10,000	1,064,250	19.61%
BBL	339,800	57,489,150	6.10%
BBL-R	126,400	21,424,500	2.27%
BCH	440,500	8,836,960	4.30%
BCH-R	1,266,600	25,374,990	12.36%
BCP	126,000	5,057,475	3.73%
BCP-R	276,400	11,050,850	8.18%
BCPG	160,100	1,452,700	5.06%
BCPG-R	240,400	2,170,445	7.60%
BDMS	4,918,100	135,247,750	10.08%
BDMS-R	839,800	23,094,125	1.72%
BE8	13,900	476,600	1.39%
BEAUTY	74,500	40,975	2.23%
BEC	26,600	170,240	1.77%

ข้อมูลในเอกสารฉบับนี้ รวบรวมมาจากแหล่งข้อมูลที่เชื่อถือได้ อย่างไรก็ตาม บริษัทหลักทรัพย์ คิงส์ฟอร์ด จำกัด (มหาชน) ไม่สามารถที่จะยืนยันหรือรับรองความถูกต้องของข้อมูลเหล่านั้นได้ ไม่ว่าประการใด ๆ บทวิเคราะห์ในเอกสารนี้ จัดทำขึ้นโดยอ้างอิงหลักเกณฑ์ทางวิชาการเกี่ยวกับหลักการวิเคราะห์ และมีได้เป็นการชี้แนะ หรือเสนอแนะให้ซื้อหรือขายหลักทรัพย์ใด ๆ การตัดสินใจซื้อหรือขายหลักทรัพย์ใด ๆ ของผู้อ่าน ไม่ว่าจะเกิดจากการอ่านบทความในเอกสารนี้หรือไม่ก็ตาม ล้วนเป็นผลจากการใช้วิจารณญาณของผู้อ่าน โดยไม่มีส่วนเกี่ยวข้องกับหรือพึ่งพิงผูกพันใด ๆ กับ บริษัทหลักทรัพย์ คิงส์ฟอร์ด จำกัด (มหาชน) ไม่ว่ากรณีใด

Short Sales



KINGSFORD

มูลค่าการขายชอร์ต ณ วันที่ 12 ตุลาคม 2566

หลักทรัพย์	ปริมาณหุ้นที่ขายชอร์ต (หุ้น)	มูลค่าการขายชอร์ต (บาท)	%เทียบมูลค่าซื้อขายตลาดรวม
BEC-R	17,700	113,975	1.18%
BEM	1,974,500	16,100,550	10.82%
BEM-R	3,713,500	30,310,945	20.35%
BGRIM	764,400	19,986,725	7.48%
BGRIM-R	1,474,000	38,374,225	14.42%
BH	61,500	16,186,700	2.97%
BH-R	73,500	19,376,800	3.55%
BJC	141,500	4,176,400	5.21%
BJC-R	296,200	8,740,425	10.91%
BKI	1,400	439,600	23.33%
BLA	327,200	8,765,025	18.28%
BLA-R	116,600	3,143,000	6.51%
BPP	47,300	685,850	8.94%
BPP-R	50,100	726,450	9.47%
BRI	24,300	202,435	2.15%
BSET100	500	4,725	1.29%
BTG	199,200	4,749,320	11.23%
BTS	962,000	7,123,290	5.64%
BTS-R	2,630,500	19,523,375	15.41%
BYD	56,700	360,680	1.52%
BYD-R	182,200	1,149,560	4.87%
CBG	121,500	8,871,600	3.27%
CBG-R	249,800	18,345,975	6.73%
CCET	16,600	25,564	0.61%
CENTEL	254,400	11,233,400	9.67%
CENTEL-R	203,200	8,984,100	7.72%
CHAYO	108,000	709,110	5.69%
CHG	1,221,900	3,789,890	4.25%
CHG-R	2,592,200	8,032,702	9.01%
CK	81,600	1,659,230	9.03%
CK-R	83,100	1,686,930	9.20%
CKP	194,300	629,046	17.59%
CKP-R	91,800	297,432	8.31%
COM7	630,000	19,511,600	9.96%
COM7-R	206,000	6,334,500	3.26%
CPALL	2,121,400	127,215,625	13.48%
CPALL-R	831,600	49,669,275	5.28%
CPAXT	528,600	16,122,300	7.08%
CPAXT-R	199,700	6,088,775	2.68%
CPF	1,205,800	22,747,740	11.17%
CPF-R	2,467,200	46,722,530	22.86%
CPN	64,900	4,133,250	1.49%
CPN-R	851,800	54,132,475	19.55%
CRC	96,000	3,752,200	1.35%
CRC-R	731,400	28,530,350	10.25%
CV	1,566,700	1,247,242	7.59%
DCC	638,000	1,029,977	4.28%
DCC-R	2,786,200	4,490,632	18.70%
DELTA	106,000	9,012,000	0.70%
DELTA-R	484,000	41,067,675	3.21%
DITTO	41,200	1,053,150	1.72%
DITTO-R	56,900	1,453,950	2.37%
DMT	42,300	532,980	2.55%
DOHOME	992,800	11,539,470	9.75%
DOHOME-R	262,900	3,071,450	2.58%

ข้อมูลในเอกสารฉบับนี้ รวบรวมมาจากแหล่งข้อมูลที่เชื่อถือได้ อย่างไรก็ตาม บริษัทหลักทรัพย์ คิงส์ฟอร์ด จำกัด (มหาชน) ไม่สามารถที่จะยืนยันหรือรับรองความถูกต้องของข้อมูลเหล่านั้นได้ ไม่ว่าประการใด ๆ บทวิเคราะห์ในเอกสารนี้ จัดทำขึ้นโดยอ้างอิงหลักเกณฑ์ทางวิชาการเกี่ยวกับหลักการวิเคราะห์ และมีได้เป็นการชี้แนะ หรือเสนอแนะให้ซื้อหรือขายหลักทรัพย์ใด ๆ การตัดสินใจซื้อหรือขายหลักทรัพย์ใด ๆ ของผู้อ่าน ไม่ว่าจะเกิดจากการอ่านบทความในเอกสารนี้หรือไม่ก็ตาม ล้วนเป็นผลจากการใช้วิจารณญาณของผู้อ่าน โดยไม่มีส่วนเกี่ยวข้องกับหรือพันธะผูกพันใด ๆ กับ บริษัทหลักทรัพย์ คิงส์ฟอร์ด จำกัด (มหาชน) ไม่ว่ากรณีใด

Short Sales



KINGSFORD

มูลค่าการขายชอร์ต ณ วันที่ 12 ตุลาคม 2566

หลักทรัพย์	ปริมาณหุ้นที่ขายชอร์ต (หุ้น)	มูลค่าการขายชอร์ต (บาท)	%เทียบมูลค่าซื้อขายตลาดรวม
DUSIT	13,800	114,120	1.67%
EA	842,200	40,563,700	9.95%
EA-R	2,456,200	118,598,350	29.01%
EGCO	39,800	4,857,850	4.54%
EGCO-R	133,500	16,293,300	15.24%
EKH	32,400	254,340	11.73%
EPG	57,400	392,820	6.27%
EPG-R	107,600	735,195	11.75%
ERW	993,100	5,114,465	7.12%
ETC	43,400	125,972	2.88%
FORTH	207,000	5,800,500	27.29%
FORTH-R	50,400	1,420,325	6.64%
FSMART	39,700	354,500	5.62%
FSMART-R	100	900	0.01%
GFPT	110,700	1,162,350	11.79%
GFPT-R	33,900	353,010	3.61%
GLOBAL	259,000	4,213,400	8.48%
GLOBAL-R	67,500	1,092,540	2.21%
GPSC	313,100	13,345,350	6.63%
GPSC-R	296,900	12,635,050	6.28%
GULF	1,114,800	49,368,575	8.19%
GULF-R	1,986,500	87,633,425	14.60%
GUNKUL	2,169,800	6,453,986	10.66%
GUNKUL-R	4,487,000	13,291,622	22.04%
HANA	511,200	33,360,625	2.79%
HANA-R	959,300	62,394,325	5.24%
HENG	69,600	167,356	1.74%
HL	700	8,190	0.71%
HMPRO	1,147,600	14,064,570	9.02%
HTC	1,300	21,450	0.64%
HTC-R	6,500	105,950	3.19%
HUMAN	141,200	1,547,260	23.86%
ICHI	534,000	8,940,220	4.03%
ICHI-R	249,100	4,178,170	1.88%
III	58,900	659,680	5.06%
ILM	16,000	389,020	3.74%
ILM-R	1,400	34,320	0.33%
INTUCH	41,300	2,974,150	2.97%
INTUCH-R	196,700	14,162,750	14.13%
IRPC	4,429,100	9,035,364	16.78%
IRPC-R	2,127,300	4,329,452	8.06%
ITC	156,000	2,899,340	4.33%
ITC-R	148,500	2,748,660	4.12%
ITD	62,500	83,125	6.87%
ITD-R	900	1,197	0.10%
IVL	1,901,300	49,180,875	15.23%
IVL-R	881,400	22,804,900	7.06%
JAS-R	2,000	4,160	0.02%
JMART	540,000	11,549,500	2.41%
JMART-R	1,781,700	38,300,920	7.94%
JMT	654,000	25,854,225	1.90%
JMT-R	316,900	12,521,025	0.92%
JTS	8,500	261,900	1.99%
KAMART	27,800	339,160	0.41%

ข้อมูลในเอกสารฉบับนี้ รวบรวมมาจากแหล่งข้อมูลที่เชื่อถือได้ อย่างไรก็ตาม บริษัทหลักทรัพย์ คิงส์ฟอร์ด จำกัด (มหาชน) ไม่สามารถที่จะยืนยันหรือรับรองความถูกต้องของข้อมูลเหล่านี้ได้ ไม่ว่าประการใด ๆ บทวิเคราะห์ในเอกสารนี้ จัดทำขึ้นโดยอ้างอิงหลักเกณฑ์ทางวิชาการเกี่ยวกับหลักการวิเคราะห์ และมีได้เป็นการชี้แนะ หรือเสนอแนะให้ซื้อหรือขายหลักทรัพย์ใด ๆ การตัดสินใจซื้อหรือขายหลักทรัพย์ใด ๆ ของผู้อ่าน ไม่ว่าจะเกิดจากการอ่านบทความในเอกสารนี้หรือไม่ก็ตาม ล้วนเป็นผลจากการใช้วิจารณญาณของผู้อ่าน โดยไม่มีส่วนเกี่ยวข้องกับหรือพันธะผูกพันใด ๆ กับ บริษัทหลักทรัพย์ คิงส์ฟอร์ด จำกัด (มหาชน) ไม่ว่ากรณีใด

Short Sales



KINGSFORD

มูลค่าการขายชอร์ต ณ วันที่ 12 ตุลาคม 2566

หลักทรัพย์	ปริมาณหุ้นที่ขายชอร์ต (หุ้น)	มูลค่าการขายชอร์ต (บาท)	%เทียบมูลค่าซื้อขายตลาดรวม
KBANK	94,000	12,075,050	1.09%
KBANK-R	151,500	19,372,600	1.75%
KCE	799,800	44,879,725	6.34%
KCE-R	601,200	33,779,600	4.76%
KEX	679,600	4,057,860	12.41%
KEX-R	106,600	629,415	1.95%
KGI	24,700	110,656	7.29%
KKP	92,700	5,028,975	9.20%
KKP-R	220,000	11,902,750	21.83%
KSL	66,600	187,812	7.92%
KSL-R	3,100	8,742	0.37%
KTB	1,607,600	31,509,060	5.54%
KTB-R	5,000	98,000	0.02%
KTC	498,500	23,384,375	22.46%
KTC-R	173,400	8,124,750	7.81%
LANNA	61,000	921,590	24.77%
LANNA-R	5,600	85,050	2.27%
LH	3,307,700	25,915,590	7.58%
LH-R	3,647,400	28,562,775	8.36%
LHFG	10,500	10,605	2.35%
LPN	21,500	87,290	1.91%
M	14,300	639,925	5.19%
M-R	72,600	3,248,725	26.33%
MAJOR	53,500	767,720	2.72%
MAJOR-R	77,100	1,102,530	3.92%
MASTER	28,900	1,594,725	6.13%
MBK	62,500	1,161,590	2.76%
MBK-R	112,400	2,084,370	4.97%
MC	84,000	1,166,660	3.78%
MEB-R	600	19,050	0.11%
MEGA	87,400	3,966,650	7.92%
MEGA-R	71,100	3,225,975	6.44%
MINT	639,100	19,594,675	6.59%
MINT-R	2,034,800	62,335,750	20.97%
MOSHI	2,500	137,000	0.13%
MOSHI-R	3,500	194,000	0.18%
MTC	2,109,800	79,445,050	7.83%
MTC-R	2,648,000	100,166,025	9.83%
NCAP	1,028,500	3,072,480	2.19%
NDX01	257,925	3,739,918	72.81%
NER	313,600	1,460,026	3.32%
NEX	209,900	2,189,310	4.82%
NEX-R	50,700	528,970	1.16%
NOBLE	6,100	23,424	1.14%
NRF	225,100	1,283,560	1.30%
NSL	16,700	375,130	3.95%
ONEE	834,700	3,272,398	21.63%
ONEE-R	200	788	0.01%
OR	694,200	13,005,180	10.51%
OR-R	852,200	15,951,950	12.90%
ORI	215,000	2,196,520	8.79%
ORI-R	178,500	1,820,700	7.30%
OSP	691,100	16,986,450	5.50%
OSP-R	2,990,900	73,329,930	23.79%

ข้อมูลในเอกสารฉบับนี้ รวบรวมมาจากแหล่งข้อมูลที่เชื่อถือได้ อย่างไรก็ตาม บริษัทหลักทรัพย์ คิงส์ฟอร์ด จำกัด (มหาชน) ไม่สามารถที่จะยืนยันหรือรับรองความถูกต้องของข้อมูลเหล่านี้ได้ ไม่ว่าประการใด ๆ บทวิเคราะห์ในเอกสารนี้ จัดทำขึ้นโดยอ้างอิงหลักเกณฑ์ทางวิชาการเกี่ยวกับหลักการวิเคราะห์ และมีได้เป็นการชี้แนะ หรือเสนอแนะให้ซื้อหรือขายหลักทรัพย์ใด ๆ การตัดสินใจซื้อหรือขายหลักทรัพย์ใด ๆ ของผู้อ่าน ไม่ว่าจะเกิดจากการอ่านบทความในเอกสารนี้หรือไม่ก็ตาม ล้วนเป็นผลจากการใช้วิจารณญาณของผู้อ่าน โดยไม่มีส่วนเกี่ยวข้องกับหรือพันธะผูกพันใด ๆ กับ บริษัทหลักทรัพย์ คิงส์ฟอร์ด จำกัด (มหาชน) ไม่ว่ากรณีใด

Short Sales



KINGSFORD

มูลค่าการขายชอร์ต ณ วันที่ 12 ตุลาคม 2566

หลักทรัพย์	ปริมาณหุ้นที่ขายชอร์ต (หุ้น)	มูลค่าการขายชอร์ต (บาท)	%เทียบมูลค่าซื้อขายตลาดรวม
OTO	150,000	138,550	0.25%
PCC	8,700	26,448	5.32%
PLANB	214,600	1,746,625	4.21%
PLANB-R	31,500	258,310	0.62%
PR9	67,900	1,144,100	9.78%
PR9-R	51,200	864,720	7.37%
PRIME	80,000	59,595	0.04%
PRM	535,000	3,325,690	14.57%
PRM-R	329,200	2,032,135	8.96%
PSH	78,400	996,150	31.33%
PSH-R	12,700	161,290	5.08%
PSL	377,300	3,533,745	4.07%
PSL-R	1,045,400	9,757,120	11.27%
PTG	93,800	832,560	2.68%
PTG-R	626,300	5,585,540	17.90%
PTL	5,500	64,350	2.28%
PTL-R	2,000	23,400	0.83%
PTT	3,218,500	107,073,450	7.25%
PTT-R	8,272,800	275,032,050	18.63%
PTTEP	723,900	121,543,650	10.75%
PTTEP-R	495,600	83,288,300	7.36%
PTTGC	676,900	23,014,550	6.96%
PTTGC-R	423,200	14,396,775	4.35%
QH	1,667,000	3,792,224	8.69%
QH-R	645,000	1,460,426	3.36%
RABBIT	1,699,800	1,047,799	9.17%
RAM-R	4,200	171,175	9.63%
RATCH	437,400	13,782,575	11.50%
RATCH-R	738,600	23,256,325	19.42%
RBF	131,600	1,462,690	6.18%
RBF-R	129,000	1,437,020	6.05%
RCL	64,000	1,370,180	4.18%
RCL-R	84,000	1,798,270	5.48%
RJH-R	10,400	296,325	11.95%
ROJNA	133,000	906,075	4.76%
RS	45,100	647,060	2.53%
S	95,200	98,056	5.14%
S-R	1,600	1,664	0.09%
SABINA	34,100	941,825	1.86%
SABUY	1,151,600	6,754,280	4.66%
SABUY-R	1,986,600	11,576,790	8.03%
SAK	61,200	279,182	5.09%
SAMART	38,800	199,165	2.57%
SAMART-R	23,100	119,500	1.53%
SAPPE	500	42,250	0.11%
SAPPE-R	20,900	1,756,125	4.69%
SAT	23,500	425,430	9.39%
SAT-R	100,300	1,811,590	40.09%
SAWAD	1,551,100	70,992,700	8.89%
SAWAD-R	1,035,400	47,100,750	5.94%
SC	135,200	550,722	3.35%
SC-R	226,900	926,080	5.61%
SCB-R	222,900	23,132,100	3.13%
SCC	33,200	10,016,900	2.26%
SCC-R	99,400	29,941,400	6.75%
SCCC	1,900	251,900	5.76%

ข้อมูลในเอกสารฉบับนี้ รวบรวมมาจากแหล่งข้อมูลที่น่าเชื่อถือ อย่างไรก็ตาม บริษัทหลักทรัพย์ คิงส์ฟอร์ด จำกัด (มหาชน) ไม่สามารถที่จะยืนยันหรือรับรองความถูกต้องของข้อมูลเหล่านี้ได้ ไม่ว่าประการใด ๆ บทวิเคราะห์ในเอกสารนี้ จัดทำขึ้นโดยอ้างอิงหลักเกณฑ์ทางวิชาการเกี่ยวกับหลักการวิเคราะห์ และมีได้เป็นการชี้แนะ หรือเสนอแนะให้ซื้อหรือขายหลักทรัพย์ใด ๆ การตัดสินใจซื้อหรือขายหลักทรัพย์ใด ๆ ของผู้อ่าน ไม่ว่าจะเกิดจากการอ่านบทความในเอกสารนี้หรือไม่ก็ตาม ล้วนเป็นผลจากการใช้วิจารณญาณของผู้อ่าน โดยไม่มีส่วนเกี่ยวข้องกับหรือพันธะผูกพันใด ๆ กับ บริษัทหลักทรัพย์ คิงส์ฟอร์ด จำกัด (มหาชน) ไม่ว่ากรณีใด

Short Sales



KINGSFORD

มูลค่าการขายชอร์ต ณ วันที่ 12 ตุลาคม 2566

หลักทรัพย์	ปริมาณหุ้นที่ขายชอร์ต (หุ้น)	มูลค่าการขายชอร์ต (บาท)	%เทียบมูลค่าซื้อขายตลาดรวม
SCGP	627,100	21,978,425	11.80%
SCGP-R	625,800	21,966,025	11.77%
SGC-R	3,000	4,770	0.03%
SGP-R	16,600	132,725	15.60%
SHR	138,400	351,806	20.64%
SHR-R	7,000	17,780	1.04%
SINGER	580,200	6,759,020	4.72%
SINGER-R	100	1,170	0.00%
SIRI	6,476,100	10,949,901	6.12%
SIRI-R	1,700,400	2,864,730	1.61%
SIS	10,200	221,910	2.68%
SIS-R	4,100	90,200	1.08%
SISB	129,300	4,057,225	7.65%
SISB-R	77,500	2,407,250	4.58%
SJWD	184,200	2,470,780	4.50%
SJWD-R	59,500	798,630	1.45%
SKR	12,000	133,200	0.80%
SKY	79,000	2,794,175	4.39%
SKY-R	34,400	1,213,400	1.91%
SMPC	33,300	359,640	7.71%
SNNP	880,300	17,430,110	6.27%
SNNP-R	159,100	3,298,060	1.13%
SPA	12,000	150,000	0.47%
SPALI	19,200	380,160	1.31%
SPALI-R	142,600	2,823,530	9.74%
SPCG	1,900	23,560	2.75%
SPRC	1,103,100	9,179,235	8.32%
SPRC-R	39,800	331,850	0.30%
SSP	3,400	22,950	1.59%
STA	472,100	7,103,440	3.97%
STA-R	1,414,300	21,286,590	11.90%
STANLY	9,200	1,633,100	16.64%
STANLY-R	1,300	231,450	2.35%
STEC	88,000	815,815	3.32%
STEC-R	198,900	1,843,180	7.51%
STGT	162,100	996,915	4.89%
STGT-R	33,300	204,690	1.01%
STPI	2,400	7,920	0.20%
SUPER	402,800	185,288	4.64%
SUPER-R	231,500	106,490	2.66%
SUSCO	784,000	3,315,960	1.39%
SYNEX	15,100	169,720	4.77%
TASCO	281,900	4,737,280	11.16%
TASCO-R	7,300	122,640	0.29%
TCAP	194,900	9,687,025	6.48%
TCAP-R	184,000	9,122,275	6.12%
TEAMG	289,700	1,545,040	11.47%
TFG	49,000	169,036	2.03%
TFG-R	552,200	1,902,744	22.90%
TGE	35,000	65,005	0.29%
THANI	454,800	1,374,812	4.15%
THANI-R	861,600	2,599,780	7.87%
THCOM	142,900	2,056,080	3.12%
THCOM-R	185,000	2,650,450	4.04%
THG	2,400	156,600	0.84%
THG-R	33,100	2,159,475	11.60%

ข้อมูลในเอกสารฉบับนี้ รวบรวมมาจากแหล่งข้อมูลที่เชื่อถือได้ อย่างไรก็ตาม บริษัทหลักทรัพย์ คิงส์ฟอร์ด จำกัด (มหาชน) ไม่สามารถที่จะยืนยันหรือรับรองความถูกต้องของข้อมูลเหล่านี้ได้ ไม่ว่าประการใด ๆ บทวิเคราะห์ในเอกสารนี้ จัดทำขึ้นโดยอ้างอิงหลักเกณฑ์ทางวิชาการเกี่ยวกับหลักการวิเคราะห์ และมีได้เป็นการชี้แนะ หรือเสนอแนะให้ซื้อหรือขายหลักทรัพย์ใด ๆ การตัดสินใจซื้อหรือขายหลักทรัพย์ใด ๆ ของผู้อ่าน ไม่ว่าจะเกิดจากการอ่านบทความในเอกสารนี้หรือไม่ก็ตาม ล้วนเป็นผลจากการใช้วิจารณญาณของผู้อ่าน โดยไม่มีส่วนเกี่ยวข้องกับหรือพึ่งพิงผูกพันใด ๆ กับ บริษัทหลักทรัพย์ คิงส์ฟอร์ด จำกัด (มหาชน) ไม่ว่ากรณีใด

Short Sales



KINGSFORD

มูลค่าการขายชอร์ต ณ วันที่ 12 ตุลาคม 2566

หลักทรัพย์	ปริมาณหุ้นที่ขายชอร์ต (หุ้น)	มูลค่าการขายชอร์ต (บาท)	%เทียบมูลค่าซื้อขายตลาดรวม
TIDLOR	1,263,100	26,541,350	4.97%
TIDLOR-R	985,500	20,606,950	3.88%
TIPH	89,800	3,075,650	16.61%
TIPH-R	4,500	154,125	0.83%
TISCO	216,300	21,630,000	8.71%
TISCO-R	118,700	11,866,775	4.78%
TKC	30,700	785,175	11.16%
TKN	201,200	2,482,410	5.06%
TKS	8,100	59,535	21.15%
TLI	318,300	3,660,450	8.13%
TOA	24,800	541,390	2.79%
TOA-R	40,800	886,130	4.60%
TOP	235,100	11,657,475	4.79%
TOP-R	197,300	9,781,350	4.02%
TPIPL	77,200	110,396	1.81%
TPIPL-R	185,500	265,265	4.36%
TPIPP	16,100	53,130	1.06%
TPIPP-R	65,200	215,160	4.28%
TQM	20,400	683,000	3.30%
TQM-R	4,700	158,675	0.76%
TRUE	1,169,100	8,242,075	4.04%
TRUE-R	6,427,800	45,355,730	22.22%
TTA	127,700	737,085	6.44%
TTA-R	185,800	1,068,680	9.36%
TTB	22,389,300	38,247,826	8.01%
TTB-R	257,900	441,009	0.09%
TTCL	32,200	128,836	15.07%
TTW	168,100	1,498,510	5.64%
TTW-R	664,000	5,913,970	22.28%
TU	3,585,100	49,421,240	18.18%
TU-R	713,100	9,820,560	3.62%
TVO	4,100	86,920	1.34%
TVO-R	27,400	579,580	8.96%
UVAN	14,400	120,240	5.91%
VGI	3,158,000	6,783,750	13.64%
VGI-R	1,486,000	3,184,308	6.42%
VIBHA	166,200	337,802	3.78%
VIBHA-R	648,400	1,326,182	14.75%
WARRIX	31,100	276,790	3.87%
WHA	2,305,100	12,355,485	6.99%
WHA-R	735,400	3,935,785	2.23%
WHAUP	37,400	141,076	4.72%
WICE	141,000	1,004,030	29.55%
XO	85,200	3,025,875	1.63%
XO-R	7,700	271,575	0.15%
XPG	2,536,900	3,027,247	2.96%
XPG-R	308,900	367,382	0.36%

หมายเหตุ - ไม่รวมรายการขายชอร์ตของสมาชิกที่เป็นผู้ร่วมค้ำหน่วยลงทุนหรือผู้ดูแลสภาพคล่องของหน่วยลงทุนของกองทุนรวมอีทีเอฟเพื่อบัญชีบริษัทประเภทเพื่อทำกำไรจากส่วนต่างของราคาหรือเพื่อดูแลสภาพคล่อง แล้วแต่กรณี

ข้อมูลในเอกสารฉบับนี้ รวบรวมมาจากแหล่งข้อมูลที่เชื่อถือได้ อย่างไรก็ตาม บริษัทหลักทรัพย์ คิงส์ฟอร์ด จำกัด (มหาชน) ไม่สามารถที่จะยืนยันหรือรับรองความถูกต้องของข้อมูลเหล่านั้นได้ ไม่ว่าประการใด ๆ บทวิเคราะห์ในเอกสารนี้ จัดทำขึ้นโดยอ้างอิงหลักเกณฑ์ทางวิชาการเกี่ยวกับหลักการวิเคราะห์ และมีได้เป็นการชี้แนะ หรือเสนอแนะให้ซื้อหรือขายหลักทรัพย์ใด ๆ การตัดสินใจซื้อหรือขายหลักทรัพย์ใด ๆ ของผู้อ่าน ไม่ว่าจะเกิดจากการอ่านบทความในเอกสารนี้หรือไม่ก็ตาม ล้วนเป็นผลจากการใช้วิจารณญาณของผู้อ่าน โดยไม่มีส่วนเกี่ยวข้องกับหรือพันธะผูกพันใด ๆ กับ บริษัทหลักทรัพย์ คิงส์ฟอร์ด จำกัด (มหาชน) ไม่ว่ากรณีใด

Stock Calendar



KINGSFORD

รายงานการเปลี่ยนแปลงการถือหลักทรัพย์ของผู้บริหาร (แบบ 59-2) ประจำวันที่ 12 ตุลาคม 2566

ชื่อผู้บริหาร	ประเภทหลักทรัพย์	วันที่ได้มา / จำนวน	จำนวน	ราคา	วิธีการ ได้มา/หน่าย	
CV	นาย เศรษฐศิริ ศักดิ์สิทธิ์เสริกุล	หุ้นสามัญ	06/10/2566	22,928,100	ขาย	
GRAMMY	นาย ไพบุลย์ ดำรงชัยธรรม	หุ้นสามัญ	11/10/2566	Revoked Reporter 20,200	by 8.35	ซื้อ
GRAMMY	นาย ไพบุลย์ ดำรงชัยธรรม	หุ้นสามัญ	11/10/2566	Revoked Reporter	by 8.35	ซื้อ
JR	นาย มั่นดาล พงศ์ศาสตร์	หุ้นสามัญ	10/10/2566	10,000	5.50	ซื้อ
CH	นาย ศักดา ศรีแสงนาม	หุ้นสามัญ	09/10/2566	37,000	2.52	ซื้อ
CH	นาย ศักดา ศรีแสงนาม	หุ้นสามัญ	10/10/2566	20,000	2.52	ซื้อ
CH	นาย ศักดา ศรีแสงนาม	หุ้นสามัญ	10/10/2566	7,800	2.50	ซื้อ
SCM	นางสาว กมลทิพย์ เกียรติชวนันต์	หุ้นสามัญ	10/10/2566	5,200,000	-	โอน
SCM	นาย สิทธิวีร์ เกียรติชวนันต์	หุ้นสามัญ	10/10/2566	5,200,000	-	รับโอน
CIG	นาย อารีย์ พุ่มเสนาะ	หุ้นสามัญ	09/10/2566	50,000,000	0.18	โอน
SELIC	นาย เอก สุวัฒน์พิมพ์	หุ้นสามัญ	09/10/2566	33,500	2.32	ซื้อ
SELIC	นาย เอก สุวัฒน์พิมพ์	หุ้นสามัญ	10/10/2566	70,000	2.30	ซื้อ
SELIC	นาย เอก สุวัฒน์พิมพ์	หุ้นสามัญ	11/10/2566	80,000	2.27	ซื้อ
DDD	นาย ศุภวัฒน์ วณิชประภา	หุ้นสามัญ	10/10/2566	6,700	10.90	ซื้อ
TIPH	นาย สิวา สิวานันท์	หุ้นสามัญ	09/10/2566	10,000	33.75	ซื้อ
TIPH	นาย สิวา สิวานันท์	หุ้นสามัญ	11/10/2566	10,000	34.13	ซื้อ
THG	นาย เอื้อชาติ กาญจนพิทักษ์	หุ้นสามัญ	11/10/2566	29,600	65.00	ซื้อ
NV	นาง ยุพิน จันทร์จุฑามาศ	หุ้นสามัญ	10/10/2566	50,000	2.24	ซื้อ
NV	นาง ยุพิน จันทร์จุฑามาศ	หุ้นสามัญ	11/10/2566	223,400	2.28	ซื้อ
NV	นาย นวพล จันทร์จุฑามาศ	หุ้นสามัญ	10/10/2566	50,000	2.24	ซื้อ
NV	นาย นวพล จันทร์จุฑามาศ	หุ้นสามัญ	11/10/2566	223,400	2.28	ซื้อ
BGT	นาง นันทริกา ชันชื้อ	หุ้นสามัญ	10/10/2566	10,000	0.84	ซื้อ
BGT	นาง นันทริกา ชันชื้อ	หุ้นสามัญ	11/10/2566	200	0.83	ซื้อ
PRIN	นาย ปริญญา โกวิทจินดาชัย	หุ้นสามัญ	11/10/2566	7,400	2.96	ซื้อ
PCC	นางสาว ทิตยาภรณ์ บัวแก้ว	หุ้นสามัญ	09/10/2566	10,000	3.00	ซื้อ
PRIME	นาย พิรุณ ชินวัตร	หุ้นสามัญ	06/10/2566	29,772,200	0.86	ขาย
PRIME	นาย พิรุณ ชินวัตร	หุ้นสามัญ	10/10/2566	81,427,800	0.39	ขาย
PRIME	นาย พิรุณ ชินวัตร	หุ้นสามัญ	10/10/2566	8,500,000	0.38	ขาย
PRIME	นาย สมประสงค์ ปัญจะลักษณะณ์	หุ้นสามัญ	06/10/2566	120,000,000	-	โอน
PRIME	นาย สมประสงค์ ปัญจะลักษณะณ์	หุ้นสามัญ	06/10/2566	27,000,000	-	โอน
PRIME	นาย สมประสงค์ ปัญจะลักษณะณ์	หุ้นสามัญ	06/10/2566	100,000,000	-	รับโอน
PRIME	นาย สมประสงค์ ปัญจะลักษณะณ์	หุ้นสามัญ	09/10/2566	100,000,000	-	รับโอน
PRIME	นาย สมประสงค์ ปัญจะลักษณะณ์	หุ้นสามัญ	10/10/2566	60,000,000	-	รับโอน
PRIME	นาย สมประสงค์ ปัญจะลักษณะณ์	หุ้นสามัญ	10/10/2566	2,100,000	0.46	ซื้อ
MALEE	นาย ราชเทพ นฤหาล้า	หุ้นสามัญ	10/10/2566	10,000	6.90	ซื้อ
UTP	นาย มงคล มังกรกนก	หุ้นสามัญ	11/10/2566	20,000	11.60	ซื้อ
KUN	นาย ไพศาล ศังขฉนิช	หุ้นสามัญ	11/10/2566	10,000	1.69	ซื้อ
SMART	นาย สุรพล เดิมอริยมุตร	หุ้นสามัญ	11/10/2566	200,000	0.78	ซื้อ
ORI	นาง อารดา จรูญเอก	หุ้นสามัญ	10/10/2566	920,000	9.93	ซื้อ

Stock Calendar



KINGSFORD

แบบรายงานการได้มาหรือจำหน่ายหลักทรัพย์ของกิจการ (แบบ 246-2) ประจำวันที่ 12 ตุลาคม 2566

	ชื่อผู้บริหาร	ประเภทหลักทรัพย์	วันที่ได้มา / จำหน่าย	จำนวน	ราคา	วิธีการ ได้มา/หน่าย
ARIN	นาย สุชาติ ชมกลิ่น	ได้มา	หุ้น	13.327	15.3312	28.6583
ARIN	บริษัท หลักทรัพย์จัดการกองทุนรวม บัวหลวง จำกัด	จำหน่าย	หุ้น	15.3312	15.3312	0
KAMART	คิวพีอี ฟินด์ วัน จำกัด	ได้มา	หุ้น	0	2.5	2.5
MALEE	นางสาว รุ่งฉัตร บุญรัตน์	ได้มา	หุ้น	14.9771	0.654	15.6311
ARIN	นาย สุชาติ ชมกลิ่น	ได้มา	หุ้น	0	13.327	13.327
CV	นาย เศรษฐศิริ ศักดิ์สิทธิ์เสรีกุล	จำหน่าย	หุ้น	25.0214	1.7912	23.2302
PRIME	PRIME ROAD TECH INTER LIMITED	จำหน่าย	หุ้น	19.5482	2.8205	16.7276

Stock Calendar



KINGSFORD

October 2023				
Monday	Tuesday	Wednesday	Thursday	Friday

9	10	11	12	13
XD TTB (0.05 หน่วย) CHAYO (50 : 1 หุ้น) CHAYO (0.001111112 หน่วย) Shares SCM 2,860,400 Shares	CCET - XR (1 : 0.7863 @ - หน่วย) Shares AIT 33,299,068 Shares NEWLISTED SRS 160,000,000 Units	Shares XPG 138,537,793 Shares CWT 1,937 Shares	XD TCAP (1.20 หน่วย) TCAP-P (1.20 หน่วย) Shares SDC 37,037,036 Shares	วันหยุด

16	17	18	19	
XD SAV (0.75 หน่วย) Shares TRU 264,480 Shares	XR JCK (1:1 @0.30 หน่วย) Shares AAV 171,428,571 Shares EVER 2,006 Shares		XR POLAR 2:1 @0.01 หน่วย XD AEONTS (2.55 หน่วย)	XR CV 1: 2 @1.00 หน่วย

XD - Excluding Dividend	XD(ST) - Excluding Stock Dividend	XM - Exclude meetings	XN - Ex-Capital Return	XI - Excluding Interest
XP - Excluding Principal	XR - Excluding Right	XW - Excluding Warrant	XS - Excluding Short-term Warrant	XA - Excluding All
XE - Excluding Exercise	*ND - No Dividend Payment	PD - Payment Date	XT - Excluding TSR ; @ - price per share / price per unit /	
XD - Excluding Dividend	XD(ST) - Excluding Stock Dividend	XM - Exclude meetings	XN - Ex-Capital Return	XI - Excluding Interest
XP - Excluding Principal	XR - Excluding Right	XW - Excluding Warrant	XS - Excluding Short-term Warrant	XA - Excluding All
XE - Excluding Exercise	*ND - No Dividend Payment	PD - Payment Date	XT - Excluding TSR ; @ - price per share / price per unit /	

NVDR Update

วันจันทร์ที่ 16 ตุลาคม 2566

Most Active Values (Btmn)

Top 20 Net Buying Value (B m)						Top 20 Net Selling Value (B m)						Month to Date				Year to Date				
ด.ค.-66						ด.ค.-66						ตุลาคม 2566				03 ม.ค.-12 ด.ค. 66				
	12	11	10	9	6		12	11	10	9	6	Net Buy		Net Sell		Net Buy		Net Sell		
1	KBANK	249.8	-25.4	-146.4	4.0	433.9	AOT	-343.5	-170.3	-23.0	-125.0	-156.4	DELTA	921.51	AOT	(1,344.66)	CPALL	9,407.8	KBANK	-13,849.5
2	TTISCO	133.5	95.4	11.6	115.8	-46.2	PTT	-310.0	100.6	-131.3	148.2	-57.2	CRC	876.22	SCB	(1,263.09)	BBL	5,997.7	AOT	-12,406.8
3	KTB	55.7	117.9	-29.3	-89.3	91.0	DELTA	-234.1	-5.1	80.1	753.5	173.8	BDMS	855.96	CPALL	(932.77)	PTTEP	5,549.5	LH	-5,757.9
4	BBL	36.4	2.2	-245.3	86.9	97.6	CPALL	-179.0	128.0	-188.6	-25.8	-132.7	ADVANC	772.62	LH	(684.09)	TTB	5,410.6	BANPU	-4,572.9
5	SUSCO	27.8	15.2	1.0	-0.2	0.6	ADVANC	-121.6	59.5	-64.4	-14.5	27.9	KBANK	563.23	PTT	(513.18)	BDMS	5,076.1	KKP	-4,013.0
6	KTC	23.3	46.9	2.8	15.1	-12.8	PTTGC	-109.0	386.6	-12.8	3.4	12.5	GULF	542.77	MTC	(408.63)	CPAXT	3,870.2	PTTGC	-3,808.9
7	BTS	22.9	8.0	2.3	82.2	-14.5	PTTEP	-92.6	-100.5	325.1	344.3	-60.7	BANPU	524.32	KTB	(348.08)	HANA	3,604.7	CRC	-3,779.3
8	BCP	19.8	-18.1	-14.7	6.9	-6.1	LH	-90.2	46.9	-33.7	9.3	0.5	HANA	433.75	COM7	(261.21)	SCB	3,296.7	PTT	-2,918.8
9	TCAP	15.9	9.8	10.4	13.8	-2.1	CPN	-78.0	-135.7	-82.7	-29.6	-67.7	KCE	317.99	SPRC	(251.18)	TIDLOR	3,093.9	CPF	-2,633.0
10	QH	13.8	9.7	10.3	35.4	-1.5	SCB	-63.2	90.2	-1.6	55.0	-150.3	PTTEP	264.14	HMPRO	(224.08)	ADVANC	2,758.5	HMPRO	-2,528.2
11	MBK	11.8	7.4	1.1	28.3	0.3	BH	-61.2	41.0	-54.3	86.2	16.0	OR	197.03	PTTGC	(187.72)	SCC	2,723.7	RATCH	-2,124.2
12	SABINA	11.3	32.0	4.4	4.7	1.2	JMART	-54.4	511.0	-30.6	-76.6	84.8	JMT	191.73	OSP	(181.57)	KTB	2,202.4	IVL	-2,102.4
13	INTUCH	7.0	-8.5	-39.0	9.7	7.9	HANA	-50.4	-72.9	218.5	82.4	-96.8	TLI	184.80	SCGP	(169.42)	WHA	2,190.0	GULF	-1,994.1
14	KAMART	6.8	6.1	11.4	10.2	-14.6	HMPRO	-49.6	16.0	-42.9	-6.7	11.5	EA	179.82	SISB	(164.84)	TRUEE	1,626.3	CPN	-1,834.6
15	SC	5.7	0.6	2.4	22.6	4.0	MINT	-37.5	330.8	-135.4	46.5	-35.3	IVL	168.35	MINT	(147.05)	ICHI	1,494.8	BEM	-1,809.4
16	PTL	4.5	147.5	0.1	-1.2	-1.5	CPF	-36.3	84.0	-260.6	62.9	-5.1	CBG	140.32	KTC	(134.41)	TASCO	1,435.9	EA	-1,801.6
17	SCC	3.6	18.3	23.4	52.2	5.0	TOP	-36.0	82.0	191.1	53.7	-5.8	CPAXT	121.64	SIRI	(129.67)	PSG	1,097.2	AWC	-1,712.7
18	MAJOR	3.4	7.9	4.3	0.4	3.1	BANPU	-34.3	39.5	77.0	164.0	128.9	TRUE	120.11	CPF	(123.71)	AMATA	1,083.2	TU	-1,693.0
19	JAS	3.2	2.0	-3.4	0.4	-0.8	PSL	-25.6	-0.7	-10.9	25.3	-16.5	BH	116.11	GLOBAL	(122.17)	CBG	956.6	OR	-1,572.8
20	GFPT	2.3	15.8	1.7	2.7	0.1	STA	-22.2	15.1	9.7	-9.2	2.4	TU	115.58	SAWAD	(118.30)	TLI	932.7	SPALI	-1,390.9

Total Volume Shares							NVDR Shrs.								
	Buy	Sell	Total	Net	Turn.	%	16-Oct-23		paidup		16-Oct-23		paidup		Paid up Capital (Last)
1	24CS	197,403	152,500	349,903	44,903	2.24	1	24CS	8,862,452	2.06	#N/A	#N/A	430,000,000		
2	7UP	844,400	1,307,500	2,151,900	-463,100	3.10	2	2S	7,470,477	1.36	3,092,210	0.69	549,995,954		
3	A5	100	168,100	168,200	-168,000	16.08	3	3K-BAT	45,761	0.06	#N/A	#N/A	78,400,000		
4	A5-W2	100	-	100	100	0.03	4	7UP	87,791,837	1.71	29,743,119	0.98	5,143,071,814		
5	AAI	537,200	1,683,200	2,220,400	-1,146,000	9.69	5	A	8,700	0.00	62,400	0.01	980,000,000		
6	AAV	3,869,683	3,229,700	7,099,383	639,983	6.91	6	A5	8,297,079	0.69	800,664	0.07	1,209,384,615		
7	ABM	-	10,000	10,000	-10,000	8.46	7	A5-W2	1,157,382	0.96	#N/A	#N/A	120,934,299		
8	ACC	111,700	352,900	464,600	-241,200	3.86	8	A5-W3	1,702,928	1.41	#N/A	#N/A	120,934,299		
9	ACE	213,250	1,326,800	1,540,050	-1,113,550	13.27	9	AAI	29,384,530	1.38	#N/A	#N/A	2,125,000,000		
10	ACG	1,000	-	1,000	1,000	0.47	10	AAV	656,703,889	5.40	353,926,265	7.30	12,164,285,713		
11	ADB	100	-	100	100	0.14	11	ABM	4,533,378	1.13	3,268,124	1.09	400,011,700		
12	ADD	600	-	600	600	2.52	12	ABM-W1	1,376,899	2.75	#N/A	#N/A	49,988,217		
13	ADVANC	457,200	1,002,800	1,460,000	-545,600	29.55	13	ACAP	2,323,745	0.57	1,223,467	0.39	406,411,160		
14	AEONTS	27,012	39,400	66,412	-12,388	10.11	14	ACC	18,012,368	1.34	4,306,304	0.32	1,343,055,623		
15	AF	2,000	200	2,200	1,800	50.00	15	ACE	176,368,635	1.73	38,450,400	0.38	10,175,999,960		
16	AGE	79,300	40,000	119,300	39,300	16.24	16	ACG	1,317,105	0.22	211,225	0.04	600,000,000		
17	AH	187,400	158,300	345,700	29,100	34.42	17	ADB	65,823,230	9.07	31,173,421	5.20	725,999,923		
18	AHC	1	-	1	1	0.00	18	ADD	1,696,699	1.06	#N/A	#N/A	160,000,000		
19	AIE	20,100	45,950	66,050	-25,850	3.72	19	ADVANC	224,790,005	7.56	241,595,912	8.13	2,974,209,736		
20	AIRA	50	-	50	50	50.00	20	AEONTS	17,507,379	7.00	11,410,746	4.56	250,000,000		

Source : SET.OR.TH

ข้อมูลในเอกสารฉบับนี้ รวบรวมมาจากแหล่งข้อมูลที่น่าเชื่อถือ อย่างไรก็ตาม บริษัทหลักทรัพย์ คิงส์ฟอร์ด จำกัด (มหาชน) ไม่สามารถที่จะยืนยันหรือรับรองความถูกต้องของข้อมูลเหล่านี้ได้ ไม่ว่าประการใด ๆ บทวิเคราะห์ในเอกสารนี้ จัดทำขึ้นโดยอ้างอิงถึงข้อมูลทางวิชาการที่เกี่ยวกับหลักทรัพย์วิเคราะห์ และไม่ได้เป็นการชี้แนะหรือเสนอแนะให้ซื้อหรือขายหลักทรัพย์ใด ๆ การตัดสินใจซื้อหรือขายหลักทรัพย์ใด ๆ ของผู้ลงทุน ไม่ว่าจะเกิดจากการอ่านบทความในเอกสารนี้หรือไม่ก็ตาม ล้วนเป็นผลจากการใช้วิจารณญาณของผู้ลงทุน โดยไม่มีส่วนเกี่ยวข้องกับบริษัทคิงส์ฟอร์ด จำกัด (มหาชน) ไม่มีการฉ้อโกง



คำแนะนำการลงทุน และความหมายของคำแนะนำการลงทุน

Stock Rating หมายถึงการให้คำแนะนำการลงทุนของบริษัท แบ่งเป็น 3 ระดับ

Buy หมายถึง ราคาพื้นฐานสูงกว่าราคาตลาด 15% หรือมากกว่า

Hold หมายถึงราคาพื้นฐานสูงกว่าราคาตลาดไม่เกิน 15% หรือต่ำกว่าราคาตลาดไม่เกิน 15 %

Sell หมายถึง ราคาพื้นฐานต่ำกว่าราคาตลาด 15% หรือมากกว่า

เอกสารฉบับนี้จัดทำขึ้นโดยบริษัทหลักทรัพย์คิงส์ฟอร์ด จำกัด (มหาชน) ข้อมูลที่ปรากฏในเอกสารฉบับนี้จัดทำโดยอาศัยข้อมูลที่จัดหาจากแหล่งที่เชื่อถือหรือควรเชื่อว่ามี ความน่าเชื่อถือ และ/หรือถูกต้อง อย่างไรก็ตามบริษัทไม่ยืนยัน และไม่รับรองถึงความครบถ้วนสมบูรณ์หรือถูกต้องของข้อมูลดังกล่าว และไม่ได้ประกันราคาหรือผลตอบแทน ของหลักทรัพย์ที่ปรากฏข้างต้น แม้ว่าข้อมูลดังกล่าวจะปรากฏข้อความที่อาจเป็นหรืออาจตีความว่าเป็นเช่นนั้นได้ บริษัทจึงไม่รับผิดชอบต่อการนำเอาข้อมูล ข้อความ ความเห็น และหรือบทสรุปที่ปรากฏในเอกสารฉบับนี้ไปใช้ไม่ว่ากรณีใดๆ ข้อมูลและความเห็นที่ปรากฏอยู่ในเอกสารฉบับนี้ได้ประสงค์จะชี้ชวน เสนอแนะ หรือจูงใจให้ลงทุน ใน หรือ ซื้อหรือขายหลักทรัพย์ที่ปรากฏในเอกสารฉบับนี้และข้อมูลมีการแก้ไขเพิ่มเติมเปลี่ยนแปลงโดยมีต้องแจ้งให้ทราบล่วงหน้า ผู้ลงทุนควรใช้ดุลยพินิจอย่างรอบคอบใน การลงทุนในหรือซื้อหรือขายหลักทรัพย์ บริษัทสงวนลิขสิทธิ์ในข้อมูลที่ปรากฏในเอกสารนี้ ห้ามมิให้ผู้ใดใช้ประโยชน์ ทำซ้ำ ดัดแปลง นำออกแสดง ทำให้ปรากฏหรือเผยแพร่ ต่อสาธารณชน ไม่ว่าด้วยประการใดๆ ซึ่งข้อมูลในเอกสารนี้ไม่ว่าทั้งหมดหรือบางส่วน เว้นแต่ได้รับอนุญาตเป็นหนังสือจากบริษัทเป็นการล่วงหน้า การกล่าว คัด หรืออ้างอิง ข้อมูลบางส่วนตามสมควรในเอกสารนี้ ไม่ว่าในบทความ บทวิเคราะห์ บทวิจัย หรือในเอกสาร หรือการสื่อสารอื่นใดจะต้องกระทำโดยถูกต้อง และไม่เป็นการก่อให้เกิดการ เข้าใจผิดหรือความเสียหายแก่บริษัท ต้องรับรู้ถึงความเป็นเจ้าของลิขสิทธิ์ในข้อมูลบริษัท และต้องอ้างอิงถึงเอกสารฉบับนี้ และวันที่ในเอกสารฉบับนี้ของบริษัทโดยชัดเจน การลงทุนในหรือซื้อหรือขายหลักทรัพย์ย่อมมีความเสี่ยง ท่านควรทำความเข้าใจอย่างถ่องแท้ต่อลักษณะของหลักทรัพย์แต่ละประเภทและควรศึกษาข้อมูลของบริษัทที่ออก หลักทรัพย์และข้อมูลอื่นใดที่เกี่ยวข้องก่อนการตัดสินใจลงทุนในหรือซื้อหรือขายหลักทรัพย์

ข้อมูลในเอกสารฉบับนี้ รวบรวมมาจากแหล่งข้อมูลที่นำเชื่อถือ อย่างไรก็ตาม บริษัทหลักทรัพย์ คิงส์ฟอร์ด จำกัด(มหาชน)ไม่สามารถที่จะยืนยันหรือรับรองความถูกต้องของข้อมูลเหล่านี้ได้ ไม่ว่าประการใดๆ บทวิเคราะห์ในเอกสารนี้ จัดทำขึ้นโดยอ้างอิง หลักเกณฑ์ทางวิชาการเกี่ยวกับหลักการวิเคราะห์ และมีได้เป็นการชี้แนะ หรือเสนอแนะให้ซื้อหรือขายหลักทรัพย์ใดๆ การตัดสินใจหรือขายหลักทรัพย์ใดๆ ของผู้อ่าน ไม่ว่าจะเกิดจากการอ่านบทความในเอกสารนี้หรือไม่ก็ตาม ล้วนเป็นผลจากการใช้ วิจารณญาณของผู้อ่าน โดยไม่มีส่วนเกี่ยวข้องกับคิงส์ฟอร์ด จำกัด (มหาชน) ไม่ว่ากรณีใด

Disclaimer



KINGSFORD

Thai Institute of Directors Association (IOD) – Corporate Governance Report Rating 2022 (CG Score) ข้อมูล 27 ตุลาคม 2565



AAV	AYUD	CFRESH	DRT	GLOBAL	JWD	MC	OTO	Q-CON	SEAOIL	STEC	TK	TVDH
ADVANC	BAFS	CGH	DTAC	GPI	K	MCOT	PAP	QH	SE-ED	STGT	TKN	TVI
AF	BAM	CHEWA	DUSIT	GPSC	KBANK	METCO	PCSGH	QTC	SELIC	STI	TKS	TVO
AH	BANPU	CHO	EA	GRAMMY	KCE	MFEC	PDG	RATCH	SENA	SUN	TKT	TWPC
AIRA	BAY	CIMBT	EASTW	GULF	KEX	MINT	PDJ	RBF	SENAJ	SUSCO	TMILL	U
AJ	BBIK	CK	ECF	GUNKUL	KGI	MONO	PG	RS	SGF	SUTHA	TMT	UAC
AKP	BBL	CKP	ECL	HANA	KKP	MOONG	PHOL	S	SHR	SVI	TNDT	UBIS
AKR	BCP	CM	EE	HARN	KSL	MSC	PLANB	S&J	SICT	SYMC	TNITY	UPOIC
ALLA	BCPG	CNT	EGCO	HENG	KTB	MST	PLANET	SAAM	SIRI	SYNTEC	TOA	UV
ALT	BDMS	COLOR	EPG	HMPRO	KTC	MTC	PLAT	SABINA	SIS	TACC	TOP	VCOM
AMA	BEM	COM7	ETC	ICC	LALIN	MVP	PORT	SAMART	SITHAI	TASCO*	TPBI	VGI
AMARIN	BEYOND	COMAN	ETE	ICHI	LANNA	NCL	PPS	SAMTEL	SMP	TCAP	TQM	VIH
AMATA	BGC	COTTO	FN	III	LHFG	NEP	PR9	SAT	SNC	TEAMG	TRC	WACOAL
AMATAV	BGRIM	CPALL	FNS	ILINK	LIT	NER	PREB	SC	SONIC	TFMAMA	TRUE*	WAVE
ANAN	BIZ	CPF	FPI	LOXLEY	ILM	NKI	PRG	SCB	SORKON	THANA	TSC	WHA
AOT	BKI	CPJ	FPT	IND	LPN	NOBLE	PRM	SCC	SPALI	THANI	TSR	WHAUP
AP	BOL	CPN	FSMART	INTUCH	LRH	NSI	PSH	SCCC	SPI	THCOM	TSTE	WICE
APURE	BPP	CRC	FVC	IP	LST	NVD	PSL	SCG	SPRC	THG*	TSTH	WINNER
ARIP	BRR	CSS	GC	IRC	MACO	NYT	PTG	SCGP	SPVI	THIP	TTA	XPG
ASP	BTS	DDD	GEL	IRPC	MAJOR	OISHI	PTT	SCM	SSC	THRE	TTB	ZEN
ASW	BTW	DELTA	GFPT	ITEL	MAKRO	OR	PTTEP	SCN	SSSC	THREL	TTCL	
AUCT	BWG	DEMCO	GGC	IVL	MALEE	ORI	PTTGC	SDC	SST	TIPCO	TTW	
AWC	CENTEL	DOHOME	GLAND	JTS	MBK	OSP	PYLON	SEAFCO	STA	TISCO	TU	



2S	ASEFA	BYD	DITTO	HTC	KISS	MK	PB	QLT	SFT	STANLY	TMI	UMI
7UP	ASIA	CBG	DMT	HUMAN	KK	MODERN*	PICO	RCL	SGP	STC	TNL	UOBKH
ABICO	ASIAN	CEN	DOD	HYDRO	KOOL	MTI	PIMO	RICHY	SIAM	STPI	TNP	UP
ABM	ASIMAR	CHARAN	DPAINT	ICN	KTIS	NBC	PIN	RJH	SINGER	SUC	TNR	UPF
ACE	ASK	CHAYO	DV8	IFS	KUMWEL	NCAP	PJW	ROJNA	SKE	SVOA	TOG	UTP
ACG	ASN	CHG	EASON	IIG	KUN	NCH	PL	RPC	SKN	SVT	TPA	VIBHA
ADB	ATP30	CHOTI	EFORL	IMH	KWC	NDR	PLE	RT	SKR	SWC	TPAC	VL
ADD	B	CHOW	ERW	INET	KWM	NETBAY	PM	RWI	SKY	SYNEX	TPCS	VPO
AEONTS	BA	CI	ESSO	INGRS	L&E	NEX	PMTA	S11	SLP	TAE	TPIPL	VRANDA
AGE	BC	CIG	ESTAR	INSET	LDC	NINE	PPP	SA	SMART	TAKUNI	TPIPP	WGE
AHC	BCH	CITY	FE	INSURE	LEO	NATION	PPPM	SABUY	SMD	TCC	TPLAS	WIKI
AIE	BE8	CIVIL	FLOYD	IRCP	LH	NNCL	PRAPAT	SAK	SMIT	TCMC	TPS	WIN
AIT	BEC	CMC	FORTH	IT	LHK	NOVA	PRECHA	SALEE	SMT	TFG	TQR	WINMED
ALUCON	SCAP	CPL	FSS	ITD	M	NPK	PRIME	SAMCO	SNNP	TFI	TRITN	WORK
AMANAH	BH	CPW	FTE	J	MATCH	NRF	PRIN	SANKO	SNP	TFM	TRT	WP
AMR	BIG	CRANE	GBX	JAS	MBAX	NTV	PRINC	SAPPE	SO	TGH	TRU	XO
APCO	BJC	CRD	GCAP	JCK	MEGA	NUSA	PROEN	SAWAD	SPA	TIDLOR	TRV	YUASA
APCS	BJCHI	CSC	GENCO	JCKH	META	NWR	PROS	SCI	SPC	TIGER	TSE	ZIGA
AQUA	BLA	CSP	GJS	JMT	MFC	OCC	PROUD	SCP	SPCG	TIPH	TVT	
ARIN	BR	CV	GTB	JR	MGT	OGC	PSG	SE	SR	TITLE	TWP	
ARROW	BR1	CWT	GYT	KBS	MICRO	ONEE	PSTC	SECURE	SRICHA	TM	UBE	
AS	BROOK	DCC	HEMP	KCAR	MILL	PACO	PT	SFLEX	SSF	TMC	UEC	
ASAP	BSM	DHOUSE	HPT	KIAT	mitsib	PATO	PTC	SFP	SSP	TMD	UKEM	



A	B52	CCP	D	GLOCON	JMART	MATI	NC	PPM	SISB	SVH	TNH	UNIQ
A5	BEAUTY	CGD	DCON	GLORY	JSP	M-CHAI	NEWS	PRAKIT	SK	PTECH	TNPC	UPA
AI	BGT	CMAN	EKH	GREEN	JUBILE	MCS	NFC	PTL	SOLAR	TC	TOPP	UREKA
ALL	BLAND	CMO	EMC	GSC	KASET	MDX	NSL	RAM	SPACK	TCCC	TPCH	VARO
ALPHAX	BM	CMR	EP	HL	KCM	MENA	NV	ROCK	SPG	TCJ	TPOLY	W
AMC	BROCK	CPANEL	EVER	HTECH	KWI	MJD	PAF	RP	SQ	TEAM	TRUBB	WFX
APP	BSBM	CPT	F&D	IHL	KYE	MORE	PEACE	RPH	STARK	THE	TTI	WPH
AQ	BTNC	CSR	FMT	INOX	LEE	MPIC	PF	RSP	STECH	THMUI	TYCN	YGG
AU	CAZ	CTW	GIFT	JAK	LPH	MUD	PK	SIMAT	SUPER	TKC	UMS	

ช่วงคะแนน	สัญลักษณ์	ความหมาย
90 - 100		ดีเลิศ
80 - 89		ดีมาก
70 - 79		ดี
60 - 69		ดีพอใช้
50 - 59		ผ่าน
ต่ำกว่า 50	No logo given	N/A

การเปิดเผยผลการสำรวจของสมาคมส่งเสริมสถาบันกรรมการบริษัทไทย (IOD) ในเรื่องการกำกับดูแลกิจการ (Corporate Governance) นี้เป็นการดำเนินการตามนโยบายของสำนักงานคณะกรรมการกำกับหลักทรัพย์และตลาดหลักทรัพย์ โดยการสำรวจของ IOD เป็นการสำรวจและประเมินจากข้อมูลของบริษัทจดทะเบียนในตลาดหลักทรัพย์แห่งประเทศไทยและตลาดหลักทรัพย์เอ็มเอไอ ที่มีการเปิดเผยต่อสาธารณะและเป็นข้อมูลที่ผู้ลงทุนทั่วไปสามารถเข้าถึงได้ ดังนั้นผลสำรวจดังกล่าวจึงเป็นการนำเสนอในมุมมองของบุคคลภายนอกโดยไม่ได้เป็นการประเมินการปฏิบัติและไม่ได้มีการใช้ข้อมูลภายในในการประเมิน อนึ่ง ผลการสำรวจดังกล่าว เป็นผลการสำรวจ ณ วันที่ปรากฏในรายงานการกำกับดูแลกิจการบริษัทจดทะเบียนไทยเท่านั้น ดังนั้นผลการสำรวจจึงอาจเปลี่ยนแปลงได้ภายหลังวันดังกล่าว ทั้งนี้บริษัทหลักทรัพย์ คิงส์ฟอร์ด จำกัด (มหาชน) มิได้ยืนยันหรือรับรองถึงความถูกต้องของผลการสำรวจดังกล่าวแต่อย่างใด

ข้อมูลในเอกสารฉบับนี้ รวบรวมมาจากแหล่งข้อมูลที่เชื่อถือได้ อย่างไรก็ดี บริษัทหลักทรัพย์ คิงส์ฟอร์ด จำกัด(มหาชน)ไม่สามารถที่จะยืนยันหรือรับรองความถูกต้องของข้อมูลเหล่านี้ได้ ไม่ว่าประการใด ๆ บทวิเคราะห์ในเอกสารนี้ จัดทำขึ้นโดยอ้างอิงหลักเกณฑ์ทางวิชาการเกี่ยวกับหลักการวิเคราะห์ และมีได้เป็นการชี้แนะ หรือเสนอแนะให้ซื้อหรือขายหลักทรัพย์ใดๆ การตัดสินใจซื้อหรือขายหลักทรัพย์ใดๆ ของผู้อ่าน ไม่ว่าจะเกิดจากการอ่านบทความในเอกสารนี้หรือไม่ก็ตาม ล้วนเป็นผลจากการใช้วิจารณญาณของผู้อ่าน โดยไม่มีส่วนเกี่ยวข้องกับหรือพึ่งพิงจาก IOD กับ บริษัทหลักทรัพย์ คิงส์ฟอร์ด จำกัด(มหาชน) ไม่ว่ากรณีใด

Disclaimer



KINGSFORD

Anti-Corruption Progress Indicator 2022 (ข้อมูล 7 เมษายน 2566)

บริษัทจดทะเบียนที่ได้ประกาศเจตนารมณ์เข้าร่วม CAC

AAI	CI	EKH	ICN	JMT	MENA	OTO	SA	SVOA	TKN	WIN
AH	CPW	EVER	ITC	JTS	MODERN	PRIME	SANKO	SVT	TMI	WPH
ASW	CV	FLOYD	J	LEO	NER	PRTR	SFLEX	TEGH	TPAS	
BBGI	DMT	GLOBAL	JAS	LH	OR	RBF	SIS	TGE	VARO	
CBG	DOHOME	GREEN	JMART	MEGA	OSP	RT	SUPER	TIPH	W	

บริษัทจดทะเบียนที่ได้ได้รับการรับรอง CAC

2S	BANPU	CHOW	EP	HARN	KCAR	MFEC	PG	PTTEP	SCN	SST	TKS	TU
7UP	BAY	CIG	EPG	HEALTH	KCE	MILL	PHOL	PTTGC	SEOIL	STA	TKT	TURTLE
AAI	BBL	CIMBT	ERW	HENG	KGI	MINT	PIMO	PYLON	SE-ED	STGT	TMD	TVDH
ADVANC	BCH	CM	ESTAR	HMPRO	KKP	MONO	PK	Q-CON	SELIC	STOWER	TMILL	TVI
AF	BCP	CMC	ETC	HTC	KSL	MOONG	PL	QH	SENA	SUSCO	TMT	TVO
AI	BCPG	COM7	ETE	ICC	KTB	MSC	PLANB	QLT	SGP	SVI	TNITY	TWPC
AIE	BE8	COTTO	FNS	ICHI	KTC	MST	PLANET	QTC	SINGER	SYMC	TNL	UBE
AIRA	BEC	CPALL	FPI	IFS	KWI	MTC	PLAT	RABBIT	SIRI	SYNTEC	TNP	UBIS
AJ	BEYOND	CPF	FPT	III	L&E	MTI	PM	RATCH	SITHAI	TAE	TNR	UEC
AKP	BGC	CPI	FSMART	ILINK	LANNA	NCAP	PPP	RML	SKR	TAKUNI	TOG	UKEM
AMA	BGRIM	CPL	FSS	ILM	LHFG	NEP	PPPM	RS	SMIT	TASCO	TOP	UOBKH
AMANAHA	BKI	CPN	FTE	INET	LHK	NKI	PPS	RWI	SMK	TCAP	TOPP	UPF
AMATA	BLA	CRC	GBX	INOX	LPN	NOBLE	PR9	S&J	SMPC	TCMC	TPA	UV
AMATAV	BPP	CSC	GC	INSURE	LRH	NOK	PREB	SAAM	SNC	TFG	TPCS	VCOM
AP	BROOK	DCC	GCAP	INTUCH	M	NRF	PRG	SABINA	SNP	TFI	TPP	VGI
APCS	BRR	DELTA	GEL	IRC	MAJOR	NWR	PRINC	SAK	SORKON	TFMAMA	TRT	VIH
AS	BSBM	DEMCO	GFPT	IRPC	MAKRO	OCC	PRM	SAPPE	SPACK	TGH	TRU	WACOAL
ASIAN	BTS	DIMET	GGC	ITEL	MALEE	OGC	PROS	SAT	SPALI	THANI	TRUE	WHA
ASK	BWG	DRT	GJS	IVL	MATCH	ORI	PSH	SC	SPC	THCOM	TSC	WHAUP
ASP	CEN	DUSIT	GPI	JKN	MBAX	PAP	PSL	SCB	SPI	THIP	TSI	WICE
AWC	CENDEL	EA	GPSC	JR	MBK	PATO	PSTC	SCC	SPRC	THRE	TSTE	WIJK
AYUD	CFRESH	EASTW	GSTEEL	K	MC	PB	PT	SCCC	SRICHA	THREL	TSTH	XO
B	CGH	ECF	GULF	KASET	MCOT	PCSGH	PTECH	SCG	SSF	TIDLOR	TTA	YUASA
BAFS	CHEWA	ECL	GUNKUL	KBANK	META	PDG	PTG	SCGP	SSP	TIPCO	TTB	ZEN
BAM	CHOTI	EGCO	HANA	KBS	MFC	PDJ	PTT	SCM	SSSC	TISCO	TTCL	ZIGA

คำชี้แจง ข้อมูลบริษัทที่เข้าร่วมโครงการแนวร่วมปฏิบัติของภาคเอกชนไทยในการต่อต้านทุจริต (Thai CAC) ของสมาคมส่งเสริมสถาบันกรรมการบริษัทไทย มี 2 กลุ่ม คือ

- ได้ประกาศเจตนารมณ์เข้าร่วม CAC
- ได้รับการรับรอง CAC

การเปิดเผยผลการประเมินดัชนีชี้วัดความคืบหน้าการป้องกันการมีส่วนเกี่ยวข้องกับการทุจริตคอร์รัปชัน (Anti-corruption Progress Indicators) ของบริษัทจดทะเบียนในตลาดหลักทรัพย์แห่งประเทศไทยซึ่งจัดทำโดยสถาบันไทยพัฒน์ เป็นการดำเนินการตามนโยบายและตามแผนพัฒนาความยั่งยืนสำหรับบริษัทจดทะเบียนของสำนักงานคณะกรรมการกำกับหลักทรัพย์และตลาดหลักทรัพย์ โดยผลการประเมินดังกล่าวของสถาบันไทยพัฒน์ อาศัยข้อมูลที่ได้รับจากบริษัทจดทะเบียนตามที่บริษัทจดทะเบียนได้ระบุในแบบแสดงข้อมูลเพื่อการประเมิน Anti-corruption ซึ่งได้อ้างอิงข้อมูลมาจากแบบแสดงรายการข้อมูลประจำปี (แบบ 56-1) รายงานประจำปี (แบบ 56-2) หรือในบุคคลภายนอก โดยมีได้เป็นการประเมินการปฏิบัติของบริษัทจดทะเบียนในตลาดหลักทรัพย์แห่งประเทศไทย และมีได้ใช้ข้อมูลภายใต้เพื่อการประเมินเนื่องจากผลการประเมินดังกล่าวเป็นเพียงผลการประเมิน ณ วันที่ปรากฏในผลการประเมินเท่านั้น ดังนั้นผลการประเมินจึงอาจเปลี่ยนแปลงได้ภายหลังจากวันดังกล่าว หรือเมื่อข้อมูลที่เกี่ยวข้องมีการเปลี่ยนแปลง ทั้งนี้ บริษัทหลักทรัพย์ คิงส์ฟอร์ด จำกัด (มหาชน) มิได้ยืนยัน ตรวจสอบ หรือรับรองความถูกต้องครบถ้วนของผลการประเมินดังกล่าวแต่อย่างใด

ข้อมูลในเอกสารฉบับนี้ รวบรวมมาจากแหล่งข้อมูลที่เชื่อถือได้ อย่างไรก็ดี บริษัทหลักทรัพย์ คิงส์ฟอร์ด จำกัด (มหาชน) ไม่สามารถที่จะยืนยันหรือรับรองความถูกต้องของข้อมูลเหล่านี้ได้ ไม่ว่าประการใด ๆ บทวิเคราะห์ในเอกสารนี้ จัดทำขึ้นโดยอ้างอิงหลักเกณฑ์ทางวิชาการเกี่ยวกับหลักการวิเคราะห์ และมีได้เป็นการชี้แนะ หรือเสนอแนะให้ซื้อหรือขายหลักทรัพย์ใดๆ การตัดสินใจซื้อหรือขายหลักทรัพย์ใดๆ ของผู้อ่าน ไม่ว่าเกิดจากการอ่านบทความในเอกสารนี้หรือไม่ก็ตาม ล้วนเป็นผลจากการใช้วิจารณญาณของผู้อ่าน โดยไม่มีส่วนเกี่ยวข้องหรือพึ่งพิงผูกพันใดๆ กับ บริษัทหลักทรัพย์ คิงส์ฟอร์ด จำกัด (มหาชน) ไม่ว่ากรณีใด

ชื่อ	นามสกุล	ตำแหน่ง	เลขที่ทะเบียน SEC	โทรศัพท์	อีเมล	เป็นนักวิเคราะห์ทางด้านปัจจัยพื้นฐาน (โปรดระบุชื่อหุ้นและกลุ่มอุตสาหกรรม)
อภิชัย	เรามาณะชัย	ผู้ช่วยกรรมการผู้จัดการ นักวิเคราะห์การลงทุนปัจจัยทางเทคนิค นักวิเคราะห์กลยุทธ์การลงทุน นักวิเคราะห์การลงทุนปัจจัยพื้นฐานด้านตลาดทุน	002939	02 829 6999 Ext. 2200	apichai.ra@kfsec.co.th	
นพพร	ฉายแก้ว	ผู้จัดการอาวุโส	043964	02 829 6999 Ext. 2203	noppom.ch@kfsec.co.th	พลังงานและปิโตรเคมี ยานยนต์ ขนส่งทางอากาศ
ณัฐวัช	ภูสุนทรศรี	นักวิเคราะห์	087077	02 829 6999 Ext. 2204	nattawat.po@kfsec.co.th	อาหาร, การแพทย์, พาณิชยกรรม
ณัฐ	แก้วบริสุทธ์สกุล	ผู้ช่วยนักวิเคราะห์				เทคโนโลยีสารสนเทศและการสื่อสาร และกลุ่มบริการรับเหมาก่อสร้าง