



**Market Timing**

16 November 2023

Stock picks : -

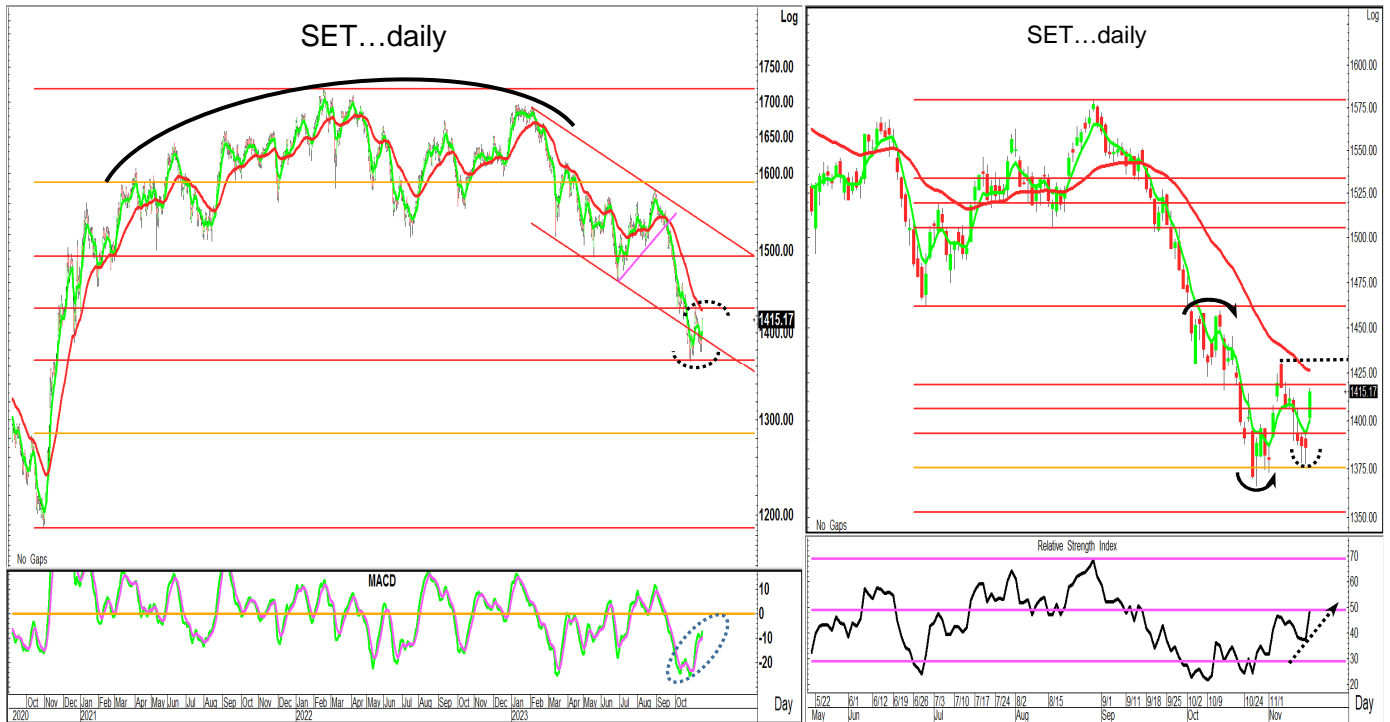
Stocks to monitor : CPALL, KTC, SNNP

Support: 1410, 1400, 1390

Resistance: 1425-1430, 1440, 1450

Technical analyst  
เปรมสุข ชลพานิชย์  
Technical analyst  
ชาญเดช หลีศรีรัตน์

**ยกตัวเหนือ 1400 สร้างโอกาสเข้าทดสอบจุดสูงระยะสั้น 1430**



SET ปรับตัวขึ้นแรง โดยทำจุดต่ำสุดของวันอยู่ที่ 1400.26(+14.22) ก่อนเดินทางขึ้นทำจุดสูงสุดของวันอยู่ที่ 1416.89(+30.85) ในขณะที่ ปิดตลาดอยู่ที่ระดับ 1415.17 จุด เพิ่มขึ้น 29.13 จุด หรือ +2.10%

**มุมมองเทคนิควันนี้:** วานี้ SET ติดตัวแรงขึ้นเคลื่อนไหวเหนือ 1400 เพิ่มโอกาสยกฐานจุดต่ำสูงขึ้น ด้าน MACD ติดตัวขึ้นห่างจาก Signal line ส่วน RSI ก็ยกตัวขึ้น ให้ภาพบวกระยะสั้น ทำให้ประเมิน SET กลับมาเคลื่อนไหวเหนือเส้นเฉลี่ย 5 วัน โดยมีแนวรับแถว 1410 และ 1400 ส่วนแนวต้านจะอยู่แถว 1420 และจุดสูงระยะสั้นแถว 1430 หากผ่านได้จะให้ภาพเชิงบวกมากขึ้น

**ทิศทางตลาดในภาพหลัก:** SET ไตรระดับขึ้นมาแถว 1695 ก่อนถอยลงเคลื่อนไหวใต้แรงกดดันเฉลี่ย โดยชะลอตัวต่อเนื่อง ถอยลงมาทำจุดต่ำแถว 1461 ก่อนส่งสัญญาณฟื้นตัว ด้วยการ "ยก low ยก high" สูงขึ้น และเดินทางเหนือเส้นเฉลี่ยขึ้นมาทดสอบด้านแนวต้านแถว 1580 ก่อนปรับตัวลงลึกกว่าคาด เนื่องจากหลุดแนว low to low แถว 1530 กลับมาให้ภาพในเชิงลบ จุด SET ถอยลงเคลื่อนไหวใต้กลุ่มเส้นเฉลี่ย และถอยหลุดจุดต่ำ 1460 ทำให้ปรับภาพตลาด เป็นแนวโน้มชะลอตัวในช่วงขานานกอดตัว โดยถอยลงมาใกล้โซนขอบล่างบริเวณ 1415 และมีแรงติดตัวขึ้นบ้าง แต่ไม่ผ่านด้าน 1460 จึงเป็นเพียงการติดตัวรอบสั้น ภายใต้แนวโน้มทางลบจากรูปแบบ Round Top ในแนวโน้มระยะกลาง ซึ่งกดดัน SET อ่อนแรงหลุด 1400 ลงมา ลดโอกาสติดตัวจากขอบล่างของขานานที่เคยคาดไว้ โดย SET ถอยมาใกล้แนวรับ fibo ระยะกลาง 1360 ก่อนฟื้นตัวขึ้นไปแถว 1430 ก่อนย่อตัวมาแถวแนวรับ 1380 ให้ภาพแกว่งตัวแถวโซนกลางกรอบ Fibo ระยะกลาง ล่าสตัยยกตัวขึ้นเหนือ 1400 ช่วยให้ภาพระยะสั้นดูดีขึ้น

โดยสรุป SET ติดตัวจาก 1460 ขึ้นมาแถว 1575 ก่อนถอยลงลึกลงมาใกล้แนวรับ 1360 แล้วแกว่งตัวกลับขึ้นมา ทำให้ SET มีโอกาสยกตัวเข้าทดสอบแนวต้าน 1430, 1450-1460 และ 1480 โดยมองการขึ้นทดสอบด้านแรก นำแม่่งทำกำไรไว้บ้าง ส่วนแนวรองรับจะอยู่แถว 1390-1400, 1375 และ 1360 ตามลำดับ

Disclaimers: The information, statements, forecasts and projections contained herein, including any expression of opinion, are based upon sourced believed to be reliable but their accuracy completeness or correctness are not guaranteed. Expressions of opinion herein were arrived at after due and careful consideration and they were based upon the best information then known to us, and in our opinion are fair and reasonable in the circumstances prevailing at the time. Expressions of opinion contained herein are subject to change without notice. Kasikorn Securities Public Company Limited also may be the issuer of structured notes on the securities which are the constituents of SET50 index.



Stocks to monitor



**CPALL** ราคาชะลอตัวลงมาสร้างฐาน W แถว 54 ก่อนติดตัวเหนือ Signal line เข้าทดสอบ Neck line ด้วย Vol. เพิ่มขึ้น ด้าน MACD เดินหน้าเหนือ Signal line เข้าหาเส้นศูนย์ สะท้อนโอกาสที่ราคาจะยกตัวผ่าน neck line และเส้นกด เพื่อแกว่งตัวเหนือเส้นเฉลี่ยขึ้นได้อีก

แนวรับ : 56.25 +/-  
แนวต้าน : 58.25 & 59.75 & 62

คำแนะนำ- ซื้อเล่นรอบ และรับเพิ่มหากย่อมาแถว 56.25 โดยมีแนวรอแบ่งขายทำกำไรอยู่แถว 59.75 และ 62 ขณะที่ ใช้การถดถอยหลุด 55 เป็น stop loss



**KTC** ราคาถอยมาตั้งฐานแถว 43 ก่อนติดตัวมาที่ 47.5 แล้วยกตัวมาตั้งหลักแถวสั้นแล้ว ทำจุดต่ำที่สูงขึ้น ล่าสุดติดตัวแรงข้ามผ่านจุดสูงระยะสั้น ด้วย Vol. เพิ่มขึ้น ด้าน MACD แกว่งตัวเหนือ Signal line อยู่ในแดนบวก มีสิทธิหนุนราคาแกว่งตัวเหนือเส้นเฉลี่ยขึ้นได้อีก

แนวรับ : 47.75 +/-  
แนวต้าน : 49.75 & 51 & 53

คำแนะนำ- ซื้อเล่นรอบ และรับเพิ่มหากย่อมาแถว 47.75 โดยมีแนวรอแบ่งขายทำกำไรอยู่แถว 51 และ 53 ขณะที่ ใช้การถดถอยหลุด 46.75 เป็น stop loss



**SNMP** ราคาถอยมาตั้งฐานใกล้ขอบล่างแถว 15.7-15.9 ล่าสุดติดตัวแรงเหนือเส้นเฉลี่ย 5 วัน เข้าทดสอบจุดสูงระยะสั้น ด้วย Vol. เพิ่มขึ้น ด้าน MACD แกว่งตัวเหนือ Signal line และยกตัวเข้าหาเส้นศูนย์ สะท้อนโอกาสที่ราคาจะผ่านจุดสูงระยะสั้น เพื่อสร้างแรงแกว่งตัวขึ้นต่อ

แนวรับ : 16.5 +/-  
แนวต้าน : 17.1 & 17.6 & 18.2

คำแนะนำ- ซื้อเก็งกำไร และรับเพิ่มหากย่อมาแถว 16.5 โดยมีแนวรอแบ่งขายทำกำไรอยู่แถว 17.6 และ 18.2 ขณะที่ ใช้การถดถอยหลุด 16.2 เป็น stop loss

\*\* หุ่นแนะนำ ใน Stocks to monitor หมายถึง ให้ ซื้อ หรือ ขาย ส่วนแรก 50% ที่ราคาเปิด, สำหรับส่วนที่เหลืออีก 50% ให้กันไว้เพื่อเข้า ซื้อ หรือ ขาย เมื่อมาถึงเป้าหมายแนวรับหรือแนวต้านที่ให้ โดยเราจะติดตามหุ่นที่แนะนำไปอีก 3 วันทำการ ซึ่งติดตามได้ในรายงานวิเคราะห์หน้าถัดไป \*\*

Disclaimer: The information, statements, forecasts and projections contained herein, including any expression of opinion, are based upon sources believed to be reliable, but their accuracy completeness or correctness are not guaranteed. Expressions of opinion herein were arrived at after due and careful consideration. They were based upon the best information then known to us and in our opinion were fair and reasonable in the circumstances prevailing at the time. Expressions of opinion contained herein are subject to change without notice. Kasikorn Securities Public Company Limited may also be the issuer of structured notes on securities that are constituents of the SET50 index.



## Recommendation Update

### Stock picks (Follow-Up)

Stock	Cost	Last	Position
-	-	-	-

### Stocks to monitor (Follow-Up)

Stock	Cost	Last	Position
CPALL*	56.5, 54.75 (55.62)	57.25	ติดตามเป็นวันสุดท้าย โดยราคาติดตัวจากแนวรับเพิ่มขึ้นมา ยังคงมุมมอง นำถือลุ้นขายแถว 58 และ 60 ในขณะที่ ปรับมาใช้การถดถอยหลุด 55 เป็น stop loss
CPN*	65.5	66.75	ติดตามเป็นวันสุดท้าย โดยราคาแกว่งตัวในกรอบที่ให้ ยังคงมุมมอง นำถือลุ้นขายทำกำไรแถว 67.75 และ 70 ในขณะที่ ปรับมาใช้การถดถอยหลุด 64.5 เป็น stop loss
BANPU*	7.6, 7.55 (7.57)	8.15	ติดตามเป็นวันสุดท้าย โดยนำได้แบ่งขายทำกำไรไปบ้าง หลังราคาติดตัวผ่านเป้าแรก 8.05 ขึ้นมา สำหรับส่วนที่ยังเหลือ นำถือลุ้นขายแถว 8.4 และ 8.7 ในขณะที่ ปรับมาใช้การถดถอยหลุด 7.9 ปิดขายรักษากำไร
INTUCH	72, 70.75 (71.37)	72.5	ราคาย่อตัวลงมาแถวแนวรับเพิ่ม 70.75 ก่อนติดตัวขึ้นมา คงใช้การถดถอยหลุด 69.5 เป็น stop loss แต่หากยังไม่ถดถอยหลุดแนวดังกล่าว นำมีแรงติดตัวขึ้นต่อ โดยปรับเป้ารอขายเป็นแถว 74.75 และ 77
CRC	39, 38 (38.5)	39.25	ราคาย่อตัวลงมาแถวแนวรับเพิ่ม 38 ก่อนติดตัวขึ้นมา คงใช้การถดถอยหลุด 37.25 เป็น stop loss แต่หากยังไม่ถดถอยหลุดแนวดังกล่าว นำมีแรงติดตัวขึ้นต่อ โดยปรับเป้ารอขายเป็นแถว 40 และ 42
EPG	7.15, 7 (7.07)	7.2	ราคาย่อตัวลงมาแถวแนวรับเพิ่ม 7 ก่อนติดตัวขึ้นมา คงใช้การถดถอยหลุด 6.85 เป็น stop loss แต่หากยังไม่ถดถอยหลุดแนวดังกล่าว นำมีแรงติดตัวขึ้นต่อ โดยปรับเป้ารอขายเป็นแถว 7.4 และ 7.75
PTT*	34	34.25	ราคาแกว่งตัวในกรอบที่ให้ นำถือลุ้นแบ่งขายทำกำไรแถว 35.25 และ 36.25 โดยมีบริเวณ 33 เป็นแนวรอเข้ารับเพิ่ม ในขณะที่ ใช้การถดถอยหลุด 32.25 เป็น stop loss
OR*	19.4	19.3	ราคาแกว่งตัวในกรอบที่ให้ นำถือลุ้นแบ่งขายทำกำไรแถว 20 และ 21 โดยมีบริเวณ 18.7 เป็นแนวรอเข้ารับเพิ่ม ในขณะที่ ใช้การถดถอยหลุด 18.4 เป็น stop loss
KAMART*	12.3	12.7	นำได้แบ่งขายทำกำไรไปบ้าง หลังราคาติดตัวเข้าทดสอบเป้าแรก 12.8 สำหรับส่วนที่ยังเหลือ นำถือลุ้นขายแถว 13.4 และ 14 ในขณะที่ ปรับมาใช้การถดถอยหลุด 12 เป็น stop loss

## จุดขาย และ แนว stop loss จะ update ให้วันต่อวัน โดยลูกค้าสามารถติดตามได้ในตาราง recommendation update โดยหุ้น Stocks to monitor จะติดตามให้อีก 3 วันทำการ หลังแนะนำ โดยกรอบในรายงานควรใช้ในช่วง 5 ททำการ หากไม่ถึงเป้า นำขายออกไปก่อน ส่วนตัวหุ้นที่เลือกเป็น Stock Picks จะติดตาม update ต่อเนื่อง จนกว่าจะให้ปิดสถานะขายทำกำไร หรือ ยอมตัดขาดทุน ชื่อหุ้นที่มีเครื่องหมาย \* หมายถึง หุ้นที่เริ่มติดตาม หรือมีการเปลี่ยนแปลงมุมมอง หรือ แนวรับและแนวต้าน ต่างไปจากวันก่อนหน้า



## Most Active Value

Stock	Support	Resistance	Recommend
BBL (151.5)	150.5/148.5	153.5/160	ระดับวัน ราคาได้อ่อนแรงลงตามกลุ่มค่าเฉลี่ยที่เรียงตัวในเชิงลบ พร้อมด้วย vol ที่เพิ่มสูงขึ้น ด้านสัญญาณของ MACD ให้น่าหนักลบ เปิดความเสี่ยงที่ราคาจะถอยตัวลงต่อ
CPALL (57.25)	56.25/55	59.75/62	ระดับวัน ราคาได้ยกตัวเข้าทดสอบ neck line พร้อมด้วย vol ด้าน MACD ให้น่าหนักบวก มีสิทธิ์ที่จะข้ามผ่าน เพื่อสร้างรูปแบบ Double bottom และไต่ระดับขึ้นต่อ
ADVANC (218)	215/211	221/227	ระดับวัน ราคาได้อ่อนแรงลงหลุดฐาน พร้อมด้วย vol ด้าน MACD เริ่มอ่อนแรงลงมา กลับมา มีความเสี่ยงที่จะเกิดการถอยตัวลงต่อ
BDMS (26.5)	25/24.3	27/29.25	ระดับวัน ราคาได้อ่อนแรงลงเข้าหาขอบล่างของช่องขนานกอดตัว พร้อมด้วย vol แต่ด้านสัญญาณของ MACD ให้น่าหนักลบ คงมีความเสี่ยงที่จะเกิดการอ่อนแรงลงต่อ
SCB (98.5)	98.25/96.75	100/101.5	ระดับวัน ราคาแกว่งตัวได้ค่าเฉลี่ย 13 วัน อีกทั้งทำแท่งแดงลง พร้อมด้วย vol ที่เพิ่มสูงขึ้น เปิดความเสี่ยงที่ราคาจะเกิดการอ่อนแรงลงต่อ

## Most Active Value Highlight



Technical analyst: เปรมสุข ชลทานวณิชย์ [premsuk.c@kasikornsecurities.com](mailto:premsuk.c@kasikornsecurities.com) 02-796-0043  
 Technical analyst: ชาญเดช หลีทศรัตน์ [chandeck.l@kasikornsecurities.com](mailto:chandeck.l@kasikornsecurities.com) 02-796-0040



## Analyst Certification

The views expressed in this research report accurately reflect the personal views of the analyst(s) about the subject security(ies) and subject company(ies); and a part of the compensation of the research analyst(s) was, is, or will be, directly or indirectly, related to the specific recommendations or views expressed in the report.

## Investment Ratings

Outperform: Expected total return of 10% or more within a 12-month period

Neutral: Expected total return between -10% and 10% within a 12-month period

Underperform: Expected total return of -10% or worse within a 12-month period

## General Disclaimer

This document is prepared by Kasikorn Securities Public Company Limited ("KS"). This document has been prepared for individual clients of KS only and must not, either in whole or in part, be copied, photocopied or duplicated in any form or by any means or distributed to any other person. If you are not the intended recipient you must not use or disclose the information in this research in any way. If you received it in error, please immediately notify KS by return e-mail and delete the document. We do not guarantee the integrity of any e-mails or attached files and are not responsible for any changes made to them by any other person.

This document, including information, data, statements, forecasts, analysis and projections contained herein, including any expression of opinion, is based on public available information or information obtained from sources believed to be reliable, but KS does not make any representation or warranty on, assumes no responsibilities for nor guarantees the accuracy, completeness, correctness or timeliness of such information. KS accepts no obligation to correct or update the information or opinions in it. The statements or expressions of opinion herein were arrived at after due and careful consideration and they were based upon such information or sources then, and in our opinion are fair and reasonable in the circumstances prevailing at the time. The information or expressions of opinion contained herein are subject to change without notice.

Nothing in this document shall be construed as an offer or a solicitation of an offer to buy or sell any securities or products, or to engage in or refrain from engaging in any transaction. In preparing this document, KS did not take into account your specific investment objectives, financial situation or particular needs. This document is for your information only and is not to be taken in substitution for the exercise of your judgment. KS salespeople, traders and other professionals may provide oral or written market commentary or trading strategies to our clients that reflect opinions which are contrary to the opinions expressed in this document. Before making an investment decision on the basis of this document, you should obtain independent financial, legal or other advice and consider the appropriateness of investment in light of your particular investment needs, objectives and financial circumstances. There are risks involved in the investment in securities. KS accepts no liability whatsoever for any direct, indirect, consequential or other loss (including claim for loss of profit) arising from any use of or reliance upon this document and/or further communication given in relation to this document.

Any valuations, opinions, estimates, forecasts, projections, ratings or risk assessments herein constitute a judgment as of the date of this document, and there can be no assurance that future results or events will be consistent with any such valuations, opinions, estimates, forecasts, projections, ratings or risk assessments. Any valuations, opinions, estimates, forecasts, projections, ratings or risk assessments described in this document were based upon a number of estimates and assumptions and are inherently subject to significant uncertainties or contingencies. It can be expected that one or more of the estimates on which the valuations, opinions, estimates, forecasts, projections, ratings or risk assessments were based will not materialize or will vary significantly from actual results. Therefore, the inclusion of the valuations, opinions, estimates, forecasts, projections, ratings or risk assessments described herein is not to be relied upon as a representation and/or warranty by KS (i) that such valuations, opinions, estimates, forecasts, projections, ratings or risk assessments or their underlying assumptions will be achieved, or (ii) that there is an assurance that future results or events will be consistent with any such valuations, opinions, estimates, forecasts, projections, ratings or risk assessments stated therein.

KS along with its affiliates and/or persons associated with it may from time to time have interests in the securities mentioned in this document. KS and its associates, their directors and/or employees may have positions in, and may effect transactions in securities mentioned herein and may also perform or seek to perform broking, investment banking, advisory and other securities services for companies mentioned in this document.

## Corporate Governance Report Disclaimer

The disclosure of the survey result of the Thai Institute of Directors Association ("IOD") regarding corporate governance is made pursuant to the policy of the Office of the Securities and Exchange Commission. The survey of the IOD is based on the information of companies listed on the Stock Exchange of Thailand and the Market of Alternative Investment disclosed to the public and able to be accessed by a general public investor at The Thai Institute of Directors Association (IOD). The result, therefore, is from the perspective of a third party. It is not an evaluation of operation and is not based on inside information.

The survey result is as of the data appearing in the Corporate Governance Report of Thai Listed Companies. As a result, the survey result may be changed after that date. KS does not confirm nor certify the accuracy of such survey result.

Disclaimer: The information, statements, forecasts and projections contained herein, including any expression of opinion, are based upon sources believed to be reliable, but their accuracy, completeness or correctness are not guaranteed. Expressions of opinion herein were arrived at after due and careful consideration. They were based upon the best information then known to us and in our opinion were fair and reasonable in the circumstances prevailing at the time. Expressions of opinion contained herein are subject to change without notice. Kasikorn Securities Public Company Limited may also be the issuer of structured notes on securities that are constituents of the SET50 index.





### Structured Notes and Derivative Warrants Disclaimer

KS may be the issuer of structured notes on these securities.

KS acts as market maker and issuer of Derivative Warrants ("DWs") on the underlying stocks listed below. Investors should carefully read the details of the DWs in the prospectus before making any investment decisions.

DWs Underlying: AAV, ADVANC, AMATA, AOT, AP, AWC, BAM, BANPU, BBL, BCH, BCP, BDMS, BEM, BGRIM, BH, BLA, BTS, CBG, CENTEL, CHG, CK, COM7, CPALL, CPF, CPN, CRC, DELTA, DOHOME, EA, EGCO, ESSO, FORTH, GLOBAL, GPSC, GULF, GUNKUL, HANA, HMPRO, INTUCH, IRPC, IVL, JMART, JMT, KCE, KEX, KKP, KTB, KTC, LH, MEGA, MINT, MTC, OR, OSP, PLANB, PSL, PTG, PTT, PTTEP, PTTGC, RATCH, RCL, SAWAD, SCB, SCC, SCGP, SET50, SINGER, SIRI, SJWD, SPALI, SPRC, STA, STGT, TCAP, THG, TIDLOR, TIPH, TISCO, TOP, TQM, TRUE, TTB, TU, VGI, WHA.



Disclaimer: The information, statements, forecasts and projections contained herein, including any expression of opinion, are based upon sources believed to be reliable, but their accuracy, completeness or correctness are not guaranteed. Expressions of opinion herein were arrived at after due and careful consideration. They were based upon the best information then known to us and in our opinion were fair and reasonable in the circumstances prevailing at the time. Expressions of opinion contained herein are subject to change without notice. Kasikorn Securities Public Company Limited may also be the issuer of structured notes on securities that are constituents of the SET50 index.