

SET INDEX

แก่งตัวผัวผวน ไร้ปัจจัยใหม่หนุน



SET Index... ตลาดหุ้นไทยแก่งตัวผัวผวน ไร้ปัจจัยใหม่หนุน ประเมินตลาดเลือกเล่นหุ้นรายตัวที่มีปัจจัยบวกเฉพาะตัว โดยปัจจัยในประเทศยังกังวลโครงการแจกเงินดิจิทัลที่ยังต้องผ่านความเห็นชอบของสภา (สส.+สว.) และศาล รธน. ซึ่งความเห็นของรัฐบาลยังไม่เป็นไปในทิศทางเดียวกันหาก พ.ร.บ.เงินกู้ไม่ผ่าน ขณะที่ยังต้องติดตามนลท.รายย่อยนัดหยุดเทรด 20 พ.ย. ด้านปัจจัยต่างประเทศติดตามการพูดคุยนอกรอบการประชุม APEC ระหว่างไบเดนและสีจิ้นผิง

แนวรับ

1410

1400

แนวต้าน

1416

1430

กลยุทธ์การลงทุน... ดัชนีปรับตัวลงเล็กน้อยหลังปรับตัวขึ้นทดสอบแนวต้าน 1416-1417 ไม่ผ่านยืนแนวรับระหว่างวันเน้นยืนเหนือ 1410 เพื่อคงกรอบการฟื้นตัว แนวต้าน 1416/1430

ASL Picks

BGRIM – PSL

BGRIM 25.25 (+0.65, +2.64%)

PSL 7.85 (+0.15, +1.95%)



ปรับตัวขึ้นต่อเนื่อง ระยะสั้นเน้นยืนเหนือ 24.50 ไม่ต่ำกว่ามีโอกาสปรับตัวขึ้นต่อทดสอบแนวต้านถัดไป 25.75/26.50

ปรับตัวขึ้น ระยะสั้นมีโอกาสปรับตัวขึ้นทดสอบแนวต้านเดิม 8.05 แนวรับเน้นยืนเหนือ 7.75 เพื่อยกฐานราคาขึ้น

แนวรับ

แนวต้าน

ตัดขาดทุน

แนวรับ

แนวต้าน

ตัดขาดทุน

24.50

23.75

25.75

26.50

23.75

7.75

7.50

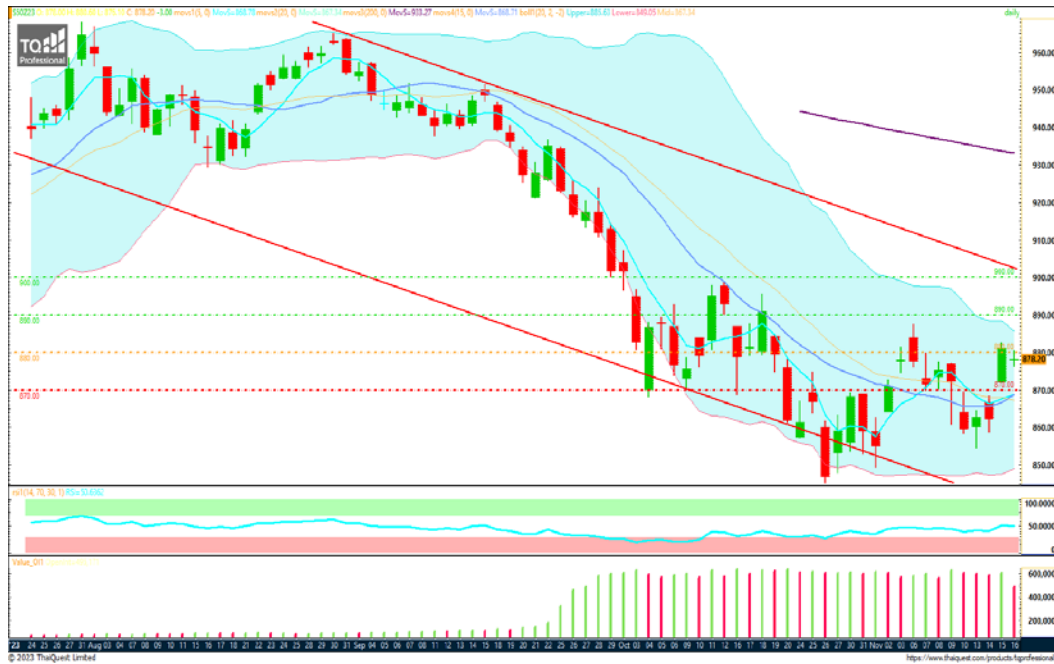
8.05

8.25

7.50

S50Z23

คงสถานะ Long (ทุน860/872)



🎯 ภาพทางเทคนิค ราคาปรับตัวลงเล็กน้อย หลังทดสอบแนวต้าน 880 ไม่ผ่านยืน

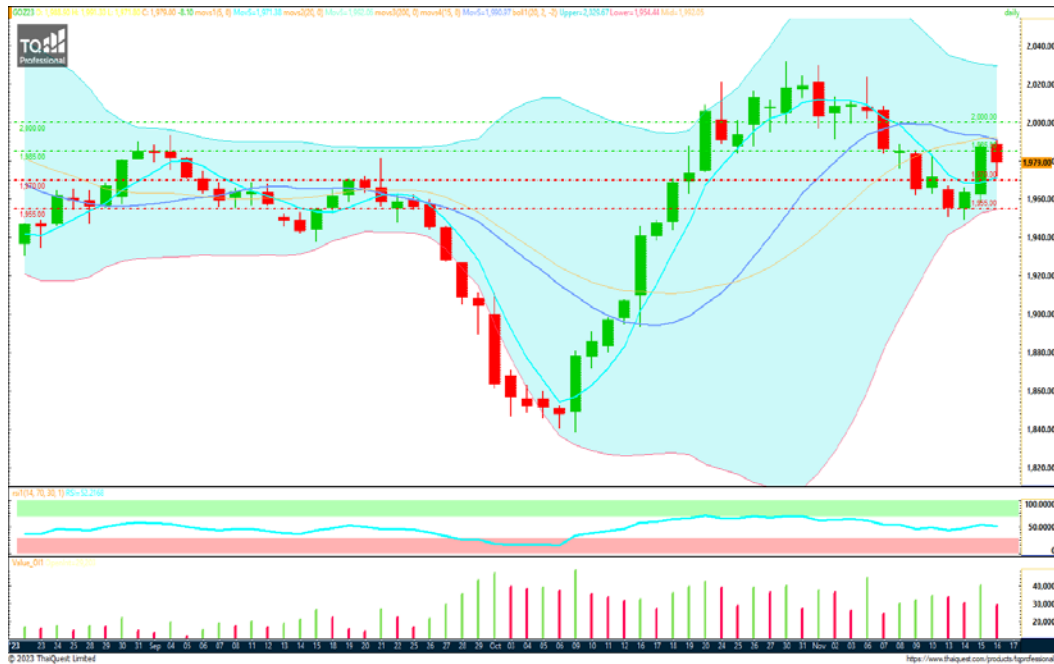
🎯 กลยุทธ์ คงสถานะ Long (ทุน860/872) เน้นยืนเหนือ 875-870 ยังคงอยู่ในกรอบขาขึ้น

ไม่มีสถานะ:รอเปิด Long ที่แนวรับ 875/870 ไม่ต่ำกว่า

แนวรับ		แนวต้าน		ตัดขาดทุน
875	870	880	888	870

GOZ23

คงสถานะ Long (ทุน 1950/1970)



🎯 ภาพทางเทคนิค ราคาปรับตัวลงหลังทดสอบแนวต้าน 1990 (จุดสูงสุด 1989) ไม่ผ่านยืน ระยะสั้นเน้นยืนเหนือ 1970 ไม่ควรต่ำกว่า

🎯 กลยุทธ์ คงสถานะ Long (ทุน1950, 1970) จุดทำกำไร 1990 ตัดขาดทุน(รักษากำไร)ที่ 1970

แนวรับ		แนวต้าน		ตัดขาดทุน
1970	1965	1990	2000	1970

ASL Research Team

ธวัชชัย อิศวรไชย เลขทะเบียน 000710	ปณณวิชย์ ฤทธาสรินันท์ เลขทะเบียน 101198 +662 5081567 Ext 3516	ชุตินธร วิกุลศุภภัก เลขทะเบียน 095151 +662 5081567 Ext 3217	นภศักดิ์ ศรีศักดิ์ดา เลขทะเบียน 098318
---------------------------------------	---	---	---