



## Key factor to watch

- +** ธนาคารกลางจีน (PBOC) มีมติคงอัตราดอกเบี้ยนโยบายที่ 2.5% พร้อมกับอัดฉีดสภาพคล่องเข้าสู่ระบบจำนวน 1.45 ล้านล้านหยวน เพื่อสนับสนุนการฟื้นตัวของเศรษฐกิจภายในประเทศ
- +** สหรัฐฯ รายงาน PPI ต.ค. ที่ +1.3%YoY ต่ำกว่าคาด สอดคล้องกับ CPI ที่ออกมาต่ำกว่าคาด เป็นอีกปัจจัยสนับสนุนการคาดการณ์ที่ว่าเฟดจะยุติวงจรการปรับขึ้นอัตราดอกเบี้ย
- 0** รัฐบาลได้เตรียมให้การสนับสนุนการออกกองทุนใหม่เน้นลงทุนหุ้นไทยเป็นหลัก (TESG)

**ติดตาม** จำนวนผู้ขอรับสวัสดิการว่างงานครั้งแรกของสหรัฐฯ

## Sideway up

- วานนี้ปรับตัวขึ้นยืนเหนือ 870 ขึ้นมาได้มั่นคง
- แนวโน้มวันนี้ปรับตัวขึ้นต่อ ทดสอบแนวต้าน 880



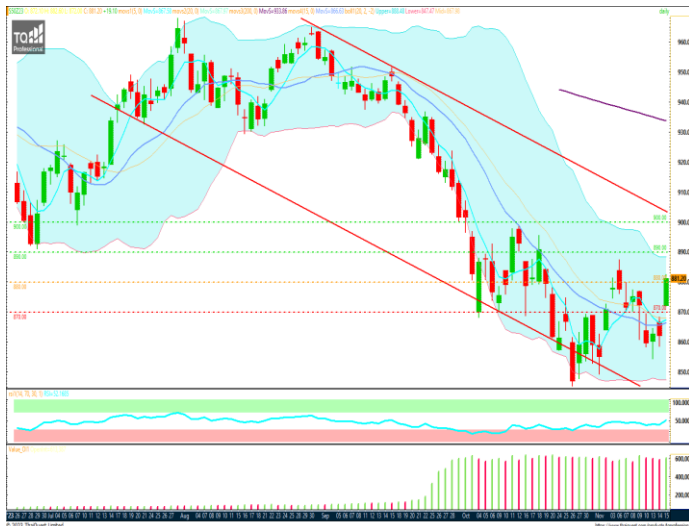
สายงานวิเคราะห์หลักทรัพย์ ASL

Email : [research@aslsecurities.com](mailto:research@aslsecurities.com)

Tel. : 02 508 1567 Ext. 1516-17



## S50Z23 : คงสถานะ Long



### Analyst View

- ดัชนีระยะกลางปรับตัวลงหลุดกรอบ Down trend line ลงมาเป็นสัญญาณลบ
- วานนี้ปรับตัวขึ้นยืนเหนือ 880 ขึ้นมาได้
- ระยะสั้นมีแนวโน้มปรับตัวขึ้นต่อโดนระหว่างให้เน้นยืนเหนือ 880 แนวต้านทดสอบ 890

**แนวต้าน**  
Resistance

R2	900
R1	890

**แนวรับ**  
Support

S1	880
S2	870

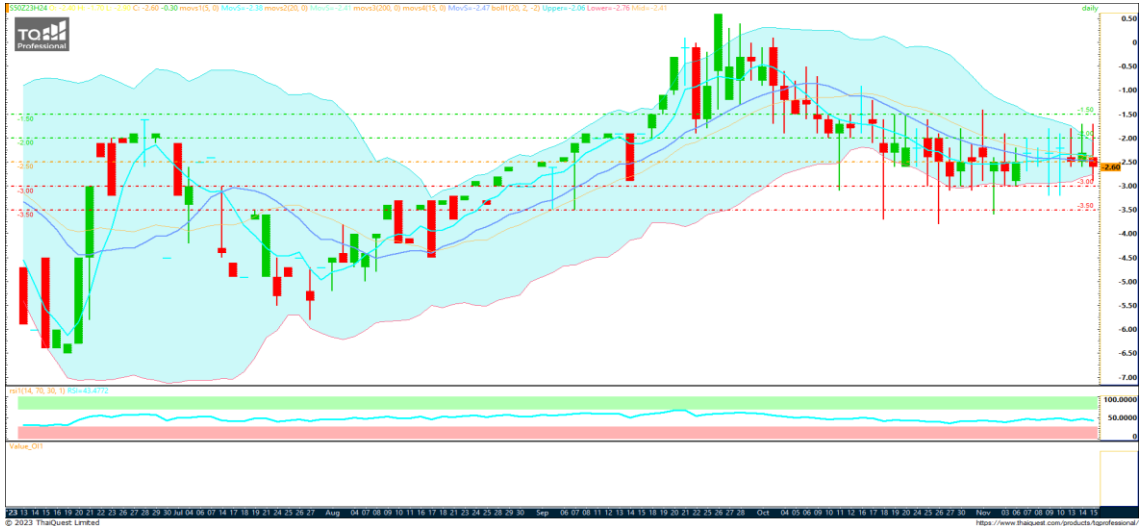
### Action... คงสถานะ Long

- ✓ หากมีสถานะ Long ทุน@860 ถือต่อ จุดทำกำไร 890 จุดรักษากำไร 870
- ✓ พอร์ตว่างพิจารณาเปิดสถานะ Long เมื่อยืนเหนือ 880 ได้เท่านั้น จุดทำกำไร 890





## SPREAD : S50Z23H24 Trading



แนวต้าน  
Resistance

R2 -1.50

R1 -2.00

แนวรับ  
Support

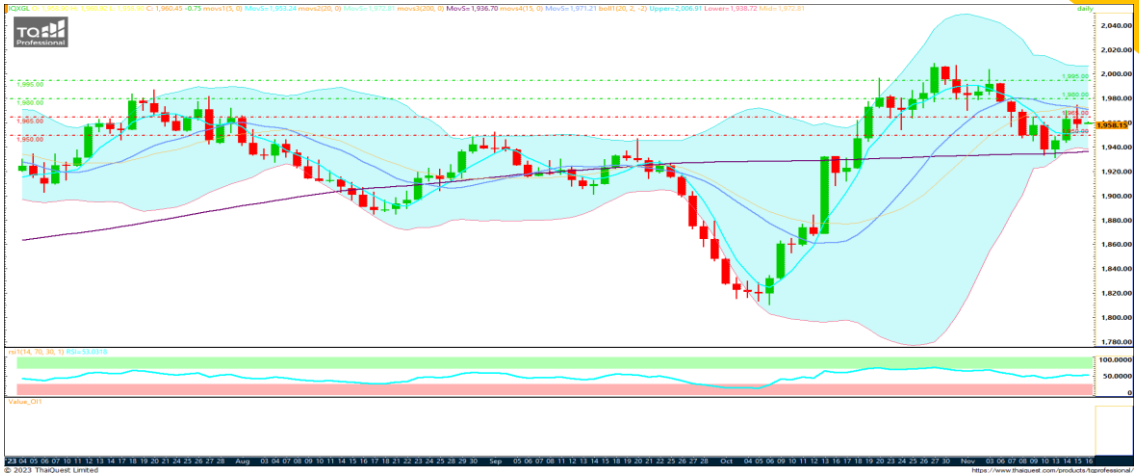
S1 -2.50

S2 -3.00

### Action... Trading

- ✓ แนะนำ Trading ในกรอบ -1.50 ถึง -2.50
- ✓ เปิดสถานะ Long เมื่อทดสอบแนวรับ -2.50 จุดทำกำไร -2.00
- ✓ เปิดสถานะ Short เมื่อทดสอบแนวต้าน -2.00 จุดทำกำไร -2.50





## Key factor to watch

- + Dollar index อ่อนค่าลง
- 0 US bond yield ปรับตัวออกข้าง

**ติดตาม** จำนวนผู้ขอรับสวัสดิการว่างงานครั้งแรกของสหรัฐฯ

## Sideway

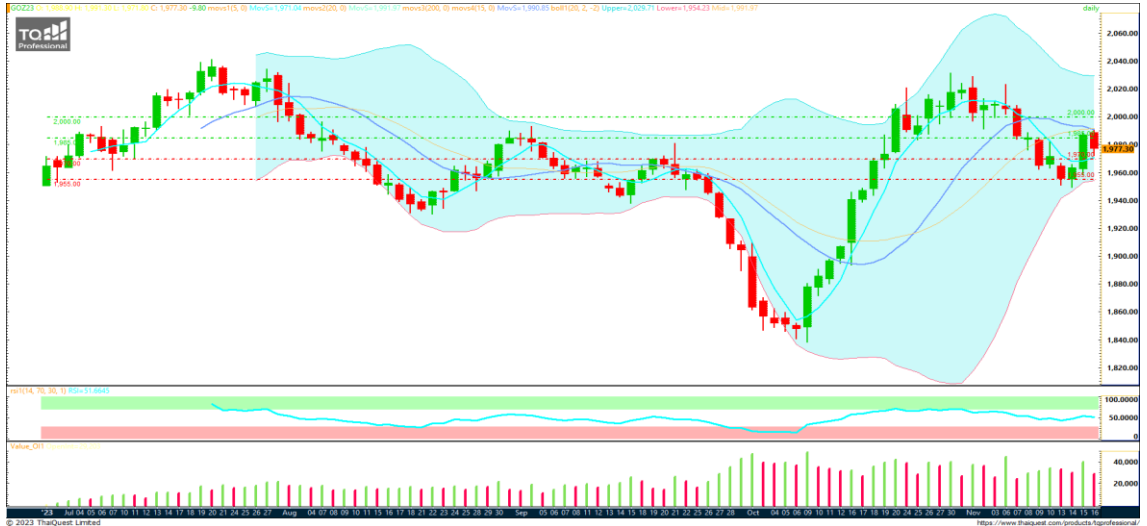
- วานนี้ปรับตัวผันผวนในกรอบ 1955-1975
- ระยะสั้นมีแนวโน้มปรับตัวออกข้างในกรอบ 1950-1975

สายงานวิเคราะห์หลักทรัพย์ ASL

Email : [research@aslsecurities.com](mailto:research@aslsecurities.com)

Tel. : 02 508 1567 Ext. 1516-17

## GOZ23 : ปรับตัวออกข้างระหว่างวันเน้นยืนเหนือ 1,970



**แนวต้าน**  
**Resistance**

R2 **2,000**

R1 **1,985**

**แนวรับ**  
**Support**

S1 **1,970**

S2 **1,955**

**Action... Trading ในกรอบ 1970-1985**

✓ พอร์ตว่างพิจารณา Trading ในกรอบ 1970-1985



	13 Nov	14 Nov	15 Nov	16 Nov	17 Nov
<b>US</b>	- Crude Oil Inventories	- CPI (Oct)	- Core Retail Sales (MoM) (Oct) - PPI (MoM) (Oct)	- Initial Jobless Claims - Philadelphia Fed Manufacturing Index (Nov)	- Building Permits (Oct)
<b>EU</b>					- CPI (Oct)
<b>JP</b>		- GDP (QoQ) (Q3)			
<b>UK</b>			- CPI (Oct)		
<b>CH</b>					

Source: Investing.com

## สำนักงานใหญ่

888/1 ถนนคลองลำเจียก แขวงนวลจันทร์ เขตบึงกุ่ม กรุงเทพฯ 10230

**Tel.** 02-508-1567

**E-mail:** [callcenter@aslsecurities.com](mailto:callcenter@aslsecurities.com)

## สาขาเชียงใหม่-ห้วยแก้ว

50/4 ถนนห้วยแก้ว ตำบลช้างเผือก อำเภอเมืองเชียงใหม่ จังหวัดเชียงใหม่ 50300

**Tel.** 053-217-346-9

## สาขาขอนแก่น

182/104 หมู่ที่ 4 ตำบลในเมือง อำเภอเมืองขอนแก่น จังหวัดขอนแก่น 40000

**Tel.** 043-053-557, 043-053-558, 043-224-103, 043-224-104

## สาขากาญจนบุรี

277/106 ถนนแสงชูโต ตำบลบ้านเหนือ อำเภอเมือง จังหวัดกาญจนบุรี 71000

**Tel.** 034-918-781, 034-918-782, 034-910-100

## สาขาสีลม

139 อาคารเศรษฐีวรรณทาวเวอร์ ชั้น 20 โซน D ถนนปิ่น แขวงสีลม เขตบางรัก กรุงเทพฯ 10500

**Tel.** 02-853-9322

## สาขาอุดรธานี

106/36 ถนนตลาดนารักษ์ ตำบลหมากแข้ง อำเภอเมือง จังหวัดอุดรธานี 41000

**Tel.** 042-119-990, 042-119-991, 042-119-992, 042-119-993

## สาขาสิงห์บุรี

907/35 ถนนชนสรศักดิ์ ตำบลบางพุทรา อำเภอเมืองสิงห์บุรี จังหวัดสิงห์บุรี รหัสไปรษณีย์ 16000

**Tel.** 02-508-1567

## ASL Research Team

**รัชชัย อัครพรไชย** (ID 000710) นักวิเคราะห์การลงทุนปัจจัยพื้นฐานด้านหลักทรัพย์และปัจจัยทางเทคนิค  
**ปัทมวิชัย ฤทธาสิริพันธ์** (ID 101198) นักวิเคราะห์การลงทุนปัจจัยพื้นฐานด้านตลาดทุน  
**ชุตินธร วิกุลศุกัก** (ID 095151) นักวิเคราะห์การลงทุนปัจจัยพื้นฐานด้านหลักทรัพย์  
**นงศักดิ์ ศรีศักดิ์** (ID 098318) นักวิเคราะห์การลงทุนปัจจัยพื้นฐานด้านสัญญาซื้อขายล่วงหน้า  
Contact **Tel.** (+66)2 508 1567 Ext. 3516-17 **Email:** [research@aslsecurities.com](mailto:research@aslsecurities.com)