



Globlex Group

16 November 2023

AFTERNOON CALL ACTION NOTES

By Globlex Research Department

ดัชนี SET ปิดภาคเช้า

Close	1,413.74	Value	21,458 ลบ.
Change	-1.43	%Change	-0.1%

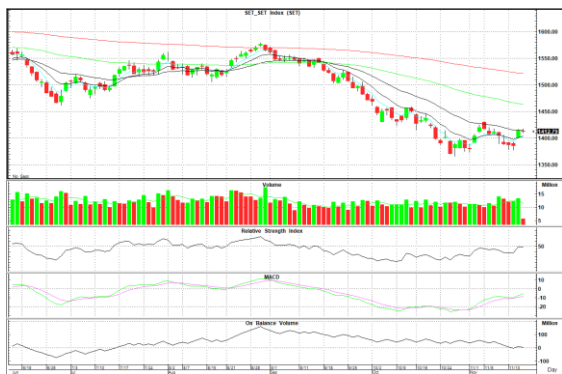
สรุปภาวะตลาดภาคเช้า

ตลาดหุ้นในภาคเช้า ดัชนีเคลื่อนไหวในช่วงแคบ เป็นการพักตัว หลังจากที่ยกขึ้นก่อนหน้าปรับตัวบวกแรง ราว 29 จุด แรงขายมากในหุ้นกลุ่มอิเล็กทรอนิกส์ รวมถึงหุ้นที่ปรับตัวขึ้นมามากในวันก่อนหน้า นักลงทุนติดตามการรายงานจำนวนผู้ขอรับสวัสดิการว่างงานรายสัปดาห์ของสหรัฐในคืนนี้ ส่งผลให้ดัชนี SET Index ปิดตลาดที่ 1,413.74 จุด -1.43 จุด -0.10% มูลค่าการซื้อขาย 21,458 ลบ.

แนวโน้มภาคบ่าย

ดัชนีพักฐานหลังปรับตัวขึ้นแรงก่อนหน้า โดยตลาดยังคงได้แรงหนุนจากอัตราเงินเฟ้อและดัชนีราคาผู้ผลิตที่อ่อนตัวลงช่วยหนุนให้เฟดอาจปรับลดอัตราดอกเบี้ยเร็วกว่าที่ตลาดคาด มองกรอบการเคลื่อนไหวบ่ายนี้ที่ 1,400-1,420 จุด

แนวรับ 1,400 จุด แนวต้าน 1,420 จุด



Technical Insight

INSET รับ 2.00 บาท / ต้าน 2.20 – 2.50 บาท / Cut loss 1.96 บาท

ราคาปิด 2.04 บาท

ติดตัวทำแท่งเขียวยาว พร้อม Volume เข้าวันแรก และ MACD เพิ่งพลิกตัด Signal Line หากผ่านต้านแรกที่ 2.20 บาท ลุ้นทดสอบ EMA-200 ที่ 2.50 บาท

STEC รับ 8.80 บาท / ต้าน 9.60 – 10.00 บาท / Cut loss 8.70 บาท

ราคาปิด 9.25 บาท

ปรับตัวขึ้นสองวันติด โดยมี Volume เข้า 2 วันติด และ MACD+Slow Sto. ส่งสัญญาณบวก หากผ่าน EMA-75 ที่ 9.60 บาท จะมีต้านถัดไปที่ 10.00 บาท

ข่าวสำคัญช่วงเช้า

- ภาวะตลาดเงินบาท: เปิด 35.52 แนวโน้มแกว่ง sideway รอปัจจัยใหม่ จับตาทิศทาง flow
- ราคาบ้านเงินเดือนต.ค.ทรุดหนักสุดในรอบ 8 ปี ชี้ตลาดอสังหาฯยังไม่ฟื้นตัว
- SABUY เปิดตัว SABUY Dee ยกระดับบริการจัดส่งโดย DHL ในราคาเข้าถึงได้
- GULF แจง Gulf Binance ได้รับไลเซนส์ครบพร้อมเปิดให้บริการต้นปี 67
- JMART ยืนยันไม่เกี่ยวข้องออร์เดอร์เจ้าปัญหาขายหุ้น JMT ยังคงถือหุ้นใหญ่ 53.85%
- SIRI ย้ายคอนโดโตแรง แกะกล่อง 8 โครงการใหม่ซึ่งดีมานด์เค็งสุดท้าย ดันยอดขายเข้าเป้า 2.2 หมื่นลบ.
- JAS ปรับลง หลังมูลค่าขาย 3BB-JASIF ลดลง 4 พันลบ.
- BCPG ซื้อ 4 โครงการโซลาร์ฟาร์มในไทย กำลังผลิต 12.95 MW คาดแล้วเสร็จ Q1/67

ที่มา : สำนักข่าวอินโฟเควสท์

นักวิเคราะห์ 02-6725999
 วิลาสินี บุญมาสูงทรง ext.5937
 วัชรินทร์ จงยรรยง ext.5936
 ณัฐวุฒิ วงศ์เยาวรักษ์ ext.5805
 สลักบุญ วงศ์อัครเดช ext.7287

ผู้ช่วยนักวิเคราะห์
 ปณชัย กฤตธนชัย