

# Daily Theme to Play



KINGSFORD

วันพฤหัสบดีที่ 16 พฤศจิกายน พ.ศ. 2566

## Set Index Data

Open	1,401.48		
High	1,416.89		
Low	1,400.26		
Closed	1,415.17		
Chg.	29.13		
%Chg.	2.10		
Value (mn)	63,753.45		
P/E(x)	18.53	Up	427
P/BV(x)	1.37	Unchanged	129
Yield (%)	3.30	Down	84
Market Cap (mn)	17,393.02		

## SET 50 -100 - MAI - Futures Index

	Closed	Chg	(%)
SET 50	878.86	18.15	2.11
SET 100	1,942.81	42.21	2.22
S50_CON	881.30	18.30	2.12
MAI Index	400.58	12.73	3.28

## Trading Breakdown : Daily

(Bt,m)	Buy	Sell	Net
Institution	6,733.87	6,454.05	279.82
Broker Port	4,995.89	4,877.87	118.02
Foreign	33,755.86	30,197.01	3,558.85
Customer	18,252.61	22,209.30	-956.69

## Trading Breakdown : Month to Date

(Bt,m)	Buy	Sell	Net
Institution	49,976.97	43,333.14	6,643.83
Broker Port	37,547.00	37,244.10	302.90
Foreign	263,842.83	269,769.03	-5,926.20
Customer	155,432.70	156,453.24	-1,020.54

## World Markets Index

	Closed	Chg.	(%)
Dow Jones	34,991.21	163.51	0.47
NASDAQ	14,103.84	9.46	0.07
FTSE100	7,486.91	46.44	0.62
Nikkei	33,519.70	823.77	2.52
Hang Seng	18,079.00	682.14	3.92

## Commodities

	Closed	Chg.	(%)
Oil: Brent	81.02	0.05	0.06
Oil: Nymex	76.37	-0.16	-0.21
Gold	1,959.87	0.97	0.05
ZINC	2,548.00	-1.00	-0.04
BDIY Index	1,688.00	26.00	1.56

## Cash Balance

### Analysts

**Apichai Raomanachai**  
Fundamental and Technical Investment Analysis ID No. 002939  
Tel 02-829-6999 Ext 2200  
Email : apichai.ra@kfsec.co.th

**Nopporn Chaykaew**  
Fundamental Analysis ID No. 043964  
Tel 02-829-6999 Ext 2203  
Email : noppoen.ch@kfsec.co.th

**Nattawat Poothornsri**  
Fundamental Analysis ID No. 087077  
Tel 02-829-6999 Ext 2204  
Email : nattawat.po@kfsec.co.th

## Market Wrap-Up

- SET วันที่ 15 พ.ย.66 ปิด +29.13 จุด อยู่ที่ 1,415.17 จุด มูลค่าการซื้อขาย 63,738 ลบ. ต่างชาติซื้อ 3,558 ลบ.สถาบันซื้อ 279 ลบ.พอร์ตโบรกซื้อ 118 ลบ. NVDR มียอดซื้อสุทธิอยู่ที่ 3,922 ลบ. มียอดซื้อสุทธิในหุ้น KBANK,HANA,DELTA,PTT,GPSC และมียอดขายสุทธิ ADVANC,KTB,PTTEP,SCB,JMT มูลค่า Short Sales อยู่ที่4,936 ลบ.หุ้นที่มีปริมาณ Short สูงคือ THG-R, RATCH-R, AIT โดยนักลงทุนต่างประเทศมีสถานะ Long ใน Index Futures จำนวน 49,278 สัญญา ยอดสะสมตั้งแต่ต้นปีต่างชาติ Short สุทธิรวม 246,737 สัญญา นักลงทุนต่างชาติซื้อพันธบัตรจำนวน 4,017 ลบ.
- ตลาดหุ้นสหรัฐ DJIA +0.47%, S&P500 +0.16%, Nasdaq +0.07% ได้แรงหนุนจากกลุ่มเทคโนโลยี หลัง US PPI ต.ค. ชะลอตัว ส่งผลให้ตลาดคาดการณ์การขึ้นดอกเบี้ยขาขึ้นใกล้ยุติ ขณะที่กลุ่มค่าปลีกปรับขึ้น ได้แรงหนุนจาก Target บริษัทค้าปลีกรายงานกำไร Q3/66 ดีกว่าคาด ตลาดหุ้นยุโรป Stoxx600 +0.42% ได้แรงหนุนจากกลุ่มสินค้าหรูหรา, เทคโนโลยี และเหมืองแร่ จากคาดการณ์ FED & BOE จะหยุดขึ้นดอกเบี้ย

## Market View

- ตลาดหุ้นสหรัฐวานนี้ปรับขึ้น หลังรายงาน US PPI ต.ค. ชะลอตัวอยู่ที่ 1.3% & ก.ย. 2.2% & คาดที่ 1.9% YoY และ ต.ค. -0.5% & ก.ย. 0.4% & คาดที่ 0.1% MoM และยอดค้าปลีกสหรัฐ ต.ค. -0.1% & ก.ย. 0.9% MoM บ่งชี้แรงกดดันด้านเงินเฟ้อสหรัฐลดลง และเศรษฐกิจคาดชะลอตัวแบบ Soft Landing โดย CME Fed Watch คาดเฟดจะคงดอกเบี้ยในการประชุม 13 ธ.ค. และมีโอกาส 46.5% เฟดจะเริ่มลดดอกเบี้ย 0.25% ในการประชุม 1 พ.ค. 67 ส่งผลบวกต่อหุ้นกลุ่มเทคโนโลยีสหรัฐ ประเด็นเศรษฐกิจค่าวันนี้ติดตาม ผู้ขอรับสวัสดิการว่างงานรายสัปดาห์สหรัฐคาด 220,000 ราย, ความเห็นของเจ้าหน้าที่เฟด และวันศุกร์คาดสภาของเกรส จะสามารถผ่านร่างงบประมาณชั่วคราว เพื่อให้หน่วยงานราชการใช้จ่ายได้ถึง 19 ม.ค. 67 ส่วนตลาดหุ้นยุโรปวานนี้ได้แรงหนุน หลัง CPI อังกฤษ ต.ค.ชะลอตัวอยู่ที่ 4.6% & ก.ย. 6.7% YoY ส่งผลให้ตลาดคาด BOE อังกฤษจะยุติการขึ้นดอกเบี้ย ก่อปรายงานตัวเลขเศรษฐกิจจีนดีขึ้น ส่งผลบวกต่อหุ้นกลุ่มสินค้าหรูหรา, เหมืองแร่ โดยวันพุธนี้ติดตาม CPI ยุโรปใน ต.ค. คาด 2.9% & ก.ย. 4.3% YoY และถ้อยแถลงของ ปธ.ECB ต่อทิศทางเศรษฐกิจ & ดอกเบี้ย ผังเอเชียวานนี้ได้แรงหนุนจากกลุ่มเทคโนโลยี ก่อปรับยอดค้าปลีก, การผลิตภาคอุตสาหกรรมดีขึ้น และ ภูมิภาคจีนได้จัดซื้อเม็ดเงิน 2 แสน ล.ดอลลาร์ ผ่านดอกเบี้ยกู้ 1 ปี ช่วยหนุนสภาพคล่องให้กับผู้ประกอบการส่งออก และติดตามการหารือระหว่าง โจ ไบเดน & สี จิ้น ผิง สำหรับดัชนี SET วานนี้ +2.1% ปริมาณการซื้อขาย 6.37 หมื่น ลบ. ต่างชาติซื้อ 3.5 พัน ลบ. สถาบันซื้อ 279 ลบ. โดยต่างชาติยังมีสถานะ Long ใน Index Futures 4.9 หมื่น สัญญา และซื้อสุทธิในพันธบัตรไทย 4.0 พัน ลบ. หลังตลาดคาดมีโอกาสดึงขึ้นดอกเบี้ยขาขึ้นของสหรัฐได้ยุติแล้ว ส่งผลให้เม็ดเงินเริ่มกลับเข้าซื้อสะสมในสินทรัพย์เสี่ยงตลาดเกิดใหม่ ก่อปรับรายงานกำไร บจ. ไทย Q3/66 ขยายตัวดี +23.4% YoY จากกำไรกลุ่มพลังงาน, โรงไฟฟ้า, รพ., ธนาคาร, ไอซีที และเทคโนโลยี ส่วนปัจจัยหนุนเพิ่มเติม คือ การอนุมัติออกกองทุน TSEG จะเริ่มลงทุนได้ในช่วง ธ.ค. นี้ คาดจะมีเม็ดเงินเข้ามาตลาดราว 2 - 3 พัน ลบ.

## Daily Strategy

- ประเมินดัชนี SET มีโอกาส Sideway Up โดยมีแนวรับ 1,405 - 1,410 แนวต้าน 1,420 - 1,425 จากคาดเพิ่มโอกาสยุติขึ้นดอกเบี้ย และน่าจะทยอยซื้อ SAWAD, MTC, TIDLOR, KTC, GULF, GPSC (+ดอกเบี้ยขาขึ้นสหรัฐใกล้ยุติ) / TOP,PTTGC,SCGP ได้แรงหนุนจากตัวเลขเศรษฐกิจจีนดีขึ้น/ CPALL,CRC,DOHOME,GLOBAL ม.กระดุ้นกำลังซื้อ E-Refund
- ERW\* (ซื้อ / ราคาเป้าหมาย IAA Consensus 6.30 บาท) บริษัทรายงานกำไรสุทธิ Q3/66 อยู่ที่ 148 ล้านบาท พลิกจาก Q3/65 และ +5%QoQ หนุนจากการฟื้นตัวของโรงแรมในประเทศไทยและฟิลิปปินส์ โดย RevPar รวมและ Occ rate เพิ่มขึ้นอย่างแข็งแกร่งแม้เป็นช่วง Low season ส่วนแนวโน้ม Q4/66 จะเป็นช่วง High season การท่องเที่ยว แม้จะมีสะดุดบ้างจากนักท่องเที่ยวจีนที่ต่ำกว่าคาด แต่คาดว่าจะได้อานิสงส์จากมาตรการฟรีวีซ่า 4 ประเทศเข้ามาช่วยชดเชย
- CPALL (ซื้อ / ราคาเป้าหมาย 73.50 บาท) กำไรสุทธิ Q3/66 อยู่ที่ 4,424 ลบ.(+20.33%YoY, -0.32%QoQ) หนุนด้วย 1.ยอดขาย7-11ยังโตดี +10%YoY 2.Finance Cost ที่ลดลงหลังจากมีการ refinance ผังMakro-Lotus เสริม 3. SC&A ที่ลดลง QoQ และ 4. Fx Gain ราว +161 ลบ. สำหรับการดำเนินงานในช่วงถัดไป Q4/66 เราคาดว่ายังคงแข็งแกร่งต่อเนื่อง โดยนอกจากจะมีปัจจัยบวกต่อเนื่องจากFinance Cost ที่ลดลงหลัง refinance แล้ว ยังจะมีแรงหนุนจาก 1.การฟื้นตัวรายได้ฝั่งนักท่องเที่ยวที่คาดว่าจะ peak ในQ4 และ 2.อัตราค่าไฟฟ้างวด ก.ย.-ธ.ค.66 ที่ปรับลดลงต่อจาก พ.ค.-ส.ค.66 ทั้งนี้ เราคาดว่ากำไรสุทธิปี66 และ67 CPALL ที่ 17,968 ลบ.(+35.38%YoY) และ 19,727 ลบ.(+9.79%YoY)

ข้อมูลในเอกสารฉบับนี้ รวบรวมมาจากแหล่งข้อมูลที่น่าเชื่อถือ อย่างไรก็ดี บริษัทหลักทรัพย์ คิงส์ฟอร์ด จำกัด (มหาชน)ไม่สามารถยืนยันหรือรับรองความถูกต้องของข้อมูลเหล่านี้ได้ ไม่ว่าประการใด ๆ บริษัทฯขอสงวนสิทธิ์ในข้อกล่าวหาที่อาจเกิดขึ้นโดยอ้างอิงหลักเกณฑ์ทางวิชาการเกี่ยวกับหลักการวิเคราะห์ และไม่ได้เป็นการชี้แนะ หรือเสนอแนะให้ซื้อหรือขายหลักทรัพย์ใด ๆ การตัดสินใจซื้อหรือขายหลักทรัพย์ใด ๆ ของผู้อ่าน ไม่ว่าจะเกิดจากการอ่านบทความในเอกสารนี้หรือไม่ก็ตาม ล้วนเป็นผลจากการใช้วิจารณญาณของผู้อ่าน โดยไม่มีส่วนเกี่ยวข้องกับคิงส์ฟอร์ดในทางใด ๆ กับ บริษัทหลักทรัพย์ คิงส์ฟอร์ด จำกัด(มหาชน) ไม่ว่ากรณีใด



## Daily Key Factors

**Oil Update(-)** WTI ธ.ค. -\$1.60 อยู่ที่ \$76.66/บาร์เรล Brent ม.ค. -\$1.29 อยู่ที่ \$81.18/บาร์เรล EIA เมกสตีค่อน้ำมันดิบสหรัฐสัปดาห์ที่ผ่านมาเพิ่มขึ้น 3.6 ล.บาร์เรล สูงกว่าคาดที่ 1.8 ล.บาร์เรล และการผลิตน้ำมันดิบสหรัฐ ต.ค. เพิ่มขึ้นอยู่ที่ 13.2 ล.บาร์เรล/วัน

**Gold Update(-)** Comex Gold ธ.ค. -\$2.20 อยู่ที่ \$1,964.30 /ออนซ์ ถูกกดดันจาก Dollar Index แข็งค่า +0.32% อยู่ที่ 104.3930 และ US Bond Yield 10 ปี ปรับขึ้นอยู่ที่ 4.513%

**Fund Flow(+)** Fund Flow ต่างชาติในตลาด TIP วานนี้ ซื้อสุทธิ +141.45 ล้านดอลลาร์สหรัฐ ซื้อหุ้นไทย +100.20 ล.ดอลลาร์สหรัฐ ซื้อหุ้นอินโด +43.89 ขายหุ้นฟิลิปปินส์ -2.64 ล.ดอลลาร์สหรัฐ

(0) ค่าเงินบาทเข้านี้อ่อนค่าอยู่ที่ 35.615 บาท/ดอลลาร์สหรัฐ

(0) ผลตอบแทนพันธบัตรสหรัฐ 10 ปี ปรับขึ้นอยู่ที่ 4.513 %

(+) ดัชนี BDI วานนี้ +26 จุด อยู่ที่ 1,688

(+) BitCoin เข้านี้ +6.25% อยู่ที่ 37,718 ดอลลาร์สหรัฐ

(+) ส่งออกญี่ปุ่น ต.ค. +1.6% & คาด +1.2% YoY

## Economic Calendar

### ในประเทศ

20 พ.ย. สภาพัฒน์ แถลงตัวเลข GDP ไตรมาส 3/66

สัปดาห์ที่3 ส.อ.ท. แถลงดัชนีความเชื่อมั่นภาคอุตสาหกรรม

สัปดาห์ที่4 กระทรวงพาณิชย์ แถลงภาวะการค้าระหว่างประเทศ,การค้าชายแดน และการค้าผ่านแดน

ส.อ.ท. แถลงยอดผลิตและส่งออกรถยนต์ รถจักรยานยนต์ และชิ้นส่วนยานยนต์

### ต่างประเทศ

14 พ.ย. US ดัชนีราคาผู้บริโภค (CPI) ( ต.ค.)

15 พ.ย. US ดัชนียอดขายปลีก (เดือนต่อเดือน) ( ต.ค.)

US สินค้าคงคลังน้ำมันดิบ

US ดัชนีราคาผู้ผลิต (PPI) (เดือนต่อเดือน) ( ต.ค.)

16 พ.ย. US จำนวนคนที่ยื่นขอรับสวัสดิการว่างงานครั้งแรก

US ดัชนีภาคการผลิตจากธนาคารกลางรัฐฟิลาเดลเฟีย (พ.ย.)

17 พ.ย. EU ดัชนีราคาผู้บริโภค (CPI) (ปีต่อปี) ( ต.ค.)

US รายงานจำนวนใบอนุญาตก่อสร้าง ( ต.ค.)

## Theme Strategy

Theme หุ่นยนต์ปี 2566 ต้อนรับนักท่องเที่ยวต่างชาติต้นเศรษฐกิจไทยฟื้นตัว

(1) กลุ่มท่องเที่ยวและสินค้าการ ได้แก่ CENTEL\*, ERW\*, MINT\*, SHR\*, VRANDA\*, SPA\*

(2) กลุ่มขนส่งและบริการ ได้แก่ AOT, AAV, BA\*, BAFS\*, BEM\*

(3) กลุ่มการอุปโภคบริโภค ได้แก่ CPALL, MAKRO\*, GLOBAL\*, HMPRO\*, CPN\*, CRC, COM7\*, BEAUTY\*, KAMART\*, ICHI\*, CBG\*, SAPPE\*, SNNP\*

(4) กลุ่ม ร.พ.อิงผู้ป่วยต่างชาติ (นักท่องเที่ยวตะวันออกกลาง / จีน) ได้แก่ BDMS, BH\*, EKH\*, PR9\*

(5) กลุ่มสื่อออนไลน์ (เพิ่มตามจำนวน Eyeball) ได้แก่ PLANB\*

(6) กลุ่มธนาคารพาณิชย์ (ปรับขึ้นดอกเบี้ย สินเชื่อขยายตัว) ได้แก่ BBL, KTB\*

(7) กลุ่มอสังหาฯ - นิคมอุตสาหกรรม (นักลงทุนจีน / ลงทุน EV ใน EEC) ได้แก่ ORI\*, AMATA\*, ROJNA\*, WHA\*, AP\*, SC\*

\*\*หุ้นแนะนำเชิงกลยุทธ์ที่ยังไม่อยู่ใน Coverage ของฝ่ายวิจัย

Asset Allocation: Equity 50% Fixed Income 30% Alternative Investment etc. Gold 10% Cash 10%

Today Fundamental Research: -

Monthly Portfolio November 2023: MAJOR\*, CPALL, PLANB\*, BH, RBF\*



**กุเกิลปักธงลงทุนไทย WHA-AMATA รับโซครัฐบาลไทย และ Google** (กุเกิล) บรรลุข้อตกลงความร่วมมือทางยุทธศาสตร์ วางรากฐานการลงทุนโครงสร้างพื้นฐานดิจิทัล การส่งเสริมการใช้ AI อย่างมีความรับผิดชอบและปลอดภัย ด้าน "จรีพร" ผู้บริหาร WHA ลั่นเป็นการตอกย้ำว่าต่างชาติสนใจลงทุนในไทย ด้านนักวิเคราะห์คาดหวังไทยเป็นศูนย์กลางอุตสาหกรรมเทคโนโลยี WHA-AMATA ได้ประโยชน์ (ทันหุ้น )

**ADVANC ลูกค้าชน 95 ล. จับมือคู่ชารูออนไลน์ ADVANC** เตรียมประกาศยุทธศาสตร์ครั้งใหญ่ หลังกสทช. ไฟเขียวอนุมัติควมรวม 3BB หนุนฐานลูกค้าพุ่งแตะ 95 ล้านยูสเซอร์ พร้อมเดินหน้านักกลยุทธ์เติบโตร่วมกับพันธมิตรที่หลากหลาย ล่าสุดผนึกพันธมิตรชั้นนำจัด 4 แพคเกจเจาะกลุ่มผู้ค้าออนไลน์ (ทันหุ้น )

**SABUY คงพันธมิตร DHL ปั่นสภายตีส่งพัสดุทั่วไทย SABUY** จับมือ DHL ปีนี้โมเดล "SABUY Dee" ยกระดับการขนส่ง รุกเจาะตลาดแม่ค้าออนไลน์-กลุ่มผู้บริโภคใหม่ แคมเปญหมากอัฟฟอร์ดร้านสะดวกส่ง สิ้นปีนี้แตะ 23,000 สาขา หวังขยายฐานรับทรัพย์ หนุนภาพรวมปี 2567 โตต่อเนื่อง (ทันหุ้น )

**GABLE ซอฟต์แวร์หนุน ต้นแบ็กล็อกแตะ 4 พันล.** GABLE ประกาศผลงาน Q3/2566 ฟอร์มแจ่ม โยงรายได้ 1,342 ล้านบาท เพิ่มขึ้น 11% มีกำไรสุทธิ 67 ล้านบาท เพิ่มขึ้น 12% ชูรายได้แพลตฟอร์มซอฟต์แวร์เติบโตสูง 55% จากปีก่อน พร้อมรุกธุรกิจมีศักยภาพต่อเนื่อง อดแบ็กล็อกในมือแตะ 4 พันล้านบาท รองรับารรับรัฐรายได้ในอนาคต (ทันหุ้น )

**ACE เข้าเซิต ESG เกรด AA ปี 67 จ่อขายไฟ 7 โครงการ** ACE ล่าสุดได้รับการคัดเลือกจากตลาดหลักทรัพย์แห่งประเทศไทยให้อยู่ใน SET ESG Ratings ประจำปี 2566 ที่ระดับ "AA" ในกลุ่มทรัพยากร เผยบ Q3/2566 มีรายได้ 1,627.5 ล้านบาท และกำไร 316.8 ล้านบาท คาดปีหน้า COD โรงไฟฟ้าชีวมวลและโรงไฟฟ้าพลังงานแสงอาทิตย์ 6-7 โครงการ เติบโตรายได้-กำไรโตแกร่ง (ทันหุ้น )

**ORI ซ่อมมูลค่าปันผล เล็งเปิดอีก 1.5 หมื่นล.** ORI เร่งโยยอดขยายได้งัย ลุยเปิด 12 โครงการใหม่ มูลค่ารวมกว่า 1.5 หมื่นล้านบาท มั่นใจทั้งปียอดขยายตามเป้า หลัง 9 เดือนทำได้แล้ว 3.6 หมื่นล้านบาท ฟากโบรกคาค่าไรไตรมาส 4/2566 พื้นตัว มาร์จิ้นขยายกลับสู่ปกติ แคมมีการส่งมอบคอนโดใหม่ ชูปันผลสูง 7-8% ต่อปี เคาะเป้า 12.20 บาท

**KTMS รายได้ปีนี้ 500 ล. ลุยสาขา-เครื่องโตเทียมมิก** KTMS "กาญจนา พงศ์พัฒนะเดชา" ส่งซึกโค้งสุดท้าย ลุยเปิดสาขาทั้งในส่วนขง KTMS และ NEP เพิ่ม และเล็งซื้อเครื่องโตเทียมต่อเนื่อง หนุนผลงานปีนี้แตะ 500 ล้านบาท พร้อมเดินหน้าสร้างโรงงานผลิตน้ำยาไตเทียม จ.ปทุมธานี คาดแล้วเสร็จกลางปี 2566 เผยรายได้ 9 เดือนแรก แตะ 333.45 ล้านบาท เพิ่มขึ้น 20.24% (YoY) (ทันหุ้น )

**APP โค้งท้ายลุยเพิ่มมาร์จิ้น ปั่นผลิตภัณฑ์ใหม่ต่อยอด APP** มองทิศทางไตรมาส 4/2566 เติบโตดีขึ้น เดินหน้าเปิดตัวผลิตภัณฑ์ใหม่ ตอบโจทย์การทำงานที่หลากหลาย เพื่อสร้างการเติบโตทั้งยอดขายและกำไร (ทันหุ้น )

**จบแล้ว! ตีล 3 ปีปี JASIF จัสมินรับทรัพย์ 2.8 หมื่นล้าน บลจ.บัวหลวงพร้อมเจรจาซื้อหนี้ลดดอก BBLAIS ปิดดีลซื้อ 3BB-JASIF เสร็จสมบูรณ์** หลังจ่ายค่าหุ้นรวม 28,371 ล้านบาท ให้ JAS วานนี้ (15 พ.ย.) ด้านบลจ.บัวหลวงนัดเจรจาแบงก์กรุงเทพ ขอยืดชำระหนี้และลดดอกเบี้ยเร็วๆ นี้ ส่วนแผนโอนสินทรัพย์เอไอเอสเข้ากองทุนโครงสร้างพื้นฐานยังไม่รับ มี 2 ทางเลือก ลงกองเก่า JASIF หรือตั้งกองใหม่ของ AIS ด้านโบรกฯประเมินจัสมินมีโอกาสจ่ายปันผลพิเศษ 2 บาทต่อหุ้น พร้อมให้ราคาเป้าหมาย ADVANC กว่า 257 บาท ส่วน JASIF เป้า 7 บาท หลังได้สปอนเซอร์ใหม่(ข่าวหุ้น )

**ไออาร์ลุยลงทุน 6.7 หมื่นล. Q4 กำไรดีค่าการตลาดพุ่ง** บอร์ด "ไออาร์" เคาะแผนลงทุน 5 ปี วงเงิน 6.7 หมื่นล้านบาท รุกธุรกิจ Mobility มากสุด 3.6 หมื่นล้านบาท คิดเป็น 53% รักษาตำแหน่งเบอร์หนึ่งค้าปลีกน้ำมัน "ดิชิต" เดินหน้าขยายธุรกิจใหม่ ด้านสุขภาพและความงาม และการท่องเที่ยว โบรกฯ มองกำไร Q4/66 ดีต่อเนื่อง หลังค่าการตลาดพุ่ง 2.1 บาทต่อลิตร ราคาเป้าหมายเฉลี่ย 22.84 บาท(ข่าวหุ้น )

**ตลาดฯไร้แรงซ้า 'ซอร์ดเซล' ปกติ** ตลาดหลักทรัพย์ฯ ยังไม่พบซอร์ดเซลผิดปกติ พร้อมแจง Naked Short ช่วงเดือนก.ค. 66 เป็นแค่ "ออดอร์ใหญ่" ย้ำที่มาโครงสร้างบอร์ด ตลท.ตามกฎหมาย โบรกฯ ชี้หุ้นไทยอยู่ในโซนลงทุน P/BV รวาว 1.3 เท่า มีโอกาสที่จะเห็นเม็ดเงินจาก ESG Fund กรอบ 1.0-1.5 หมื่นล้านบาท และเข้าสู่นหุ้นหลักในดัชนี SETESG(ข่าวหุ้น )

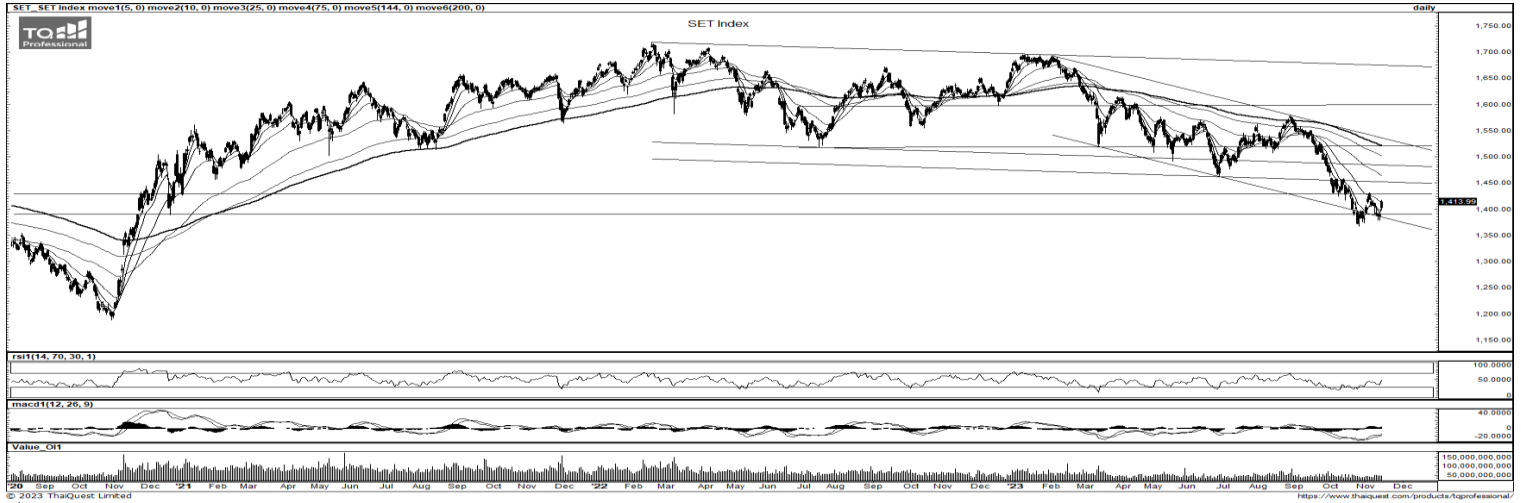
**ผวา JKN ซ้ารอย STARK บอร์ดทิ้ง-ร้องสอบลึก!** ผวา JKN ซ้ารอย STARK ตัวแทนผู้ถือหุ้น JKN ยื่นร้องเรียนต่อเลขาธิการ ก.ล.ต. 4 เรื่องเร่งด่วน "ตรวจสอบงบการเงิน-อายุทรัพย์สินบริษัทและกรรมการ ห้ามเดินทางออกนอกประเทศ-แจ้งผู้แทนหุ้นกู้ยื่นคัดค้านแผนฟื้นฟูกิจการ-เร่งให้ผู้แทนผู้ถือหุ้นมีการเรียกชำระหนี้หุ้นกู้ทั้งหมดภายใน 30 วัน ฟากบอร์ดลาออกยกยวง 5 ราย เหตุไม่มั่นใจในธุรกิจ และผู้สอบบัญชีไม่ให้ข้อสรุปต่องบการเงิน(ข่าวหุ้น )

**SKY พลิกกำไรไตรมาส 3 ขานรับท่องเที่ยวคึกคัก** "สกาย ไอซีที" โชว์กำไร Q3/66 กว่า 130 ล้านบาท จากปีก่อน ขาดทุน 35 ล้านบาท งวด 9 เดือนกำไรโตก้าวกระโดด 165% ทั้งด้านรายได้และกำไรสุทธิ งบไตรมาส 4/66 ดีต่อเนื่องหลังเข้าไฮซีซั่นท่องเที่ยว ต้นแบ็กล็อกในมือกว่า 22,100 ล้านบาท ล่าสุดบอร์ดไฟเขียวเปิดโครงการสะสมหุ้นสำหรับพนักงาน เริ่มวันที่ 1 ม.ค. 67 นี้(ข่าวหุ้น )

**MASTER เจ็งกำไร Q3 ออลไทม์ไฮ!** ลัน Q4 โตต่อรับไฮซีซั่น จ่อปิดดีลร่วมทุนอีก 3 ดีลภายในสิ้นปี MASTER ฟอร์มแจ่ม! ไตรมาส 3/66 ออลไทม์ไฮกวาดกำไรสุทธิ 99.80 ล้านบาท หนุน 9 เดือนแรกมีกำไรสุทธิ 252.84 ล้านบาท โต 14% ส่งซึกไตรมาส 4/66 ทำออลไทม์ไฮต่อ รับอานิสงส์เข้าไฮซีซั่น เล็งปิดร่วมทุนพันธมิตรเพิ่ม 3 ดีลภายในสิ้นปี เพื่อโอกาสสร้างรายได้-กำไรสุทธิเพิ่มขึ้นในอนาคต(ข่าวหุ้น )

**PRTR ลัน Q4 ทำนิวไฮ ดันรายได้ปีนี้โต 10% 9 เดือน กำไร 152 ล้าน** PRTR เผย 9 เดือนแรกปีนี้ มีกำไรสุทธิ 152.09 ล้านบาท เพิ่มขึ้น 1.5% จากธุรกิจจัดจ้างพนักงานโต แยมไตรมาส 4/66 มีโอกาสทำนิวไฮ ย้ำปีนี้รายได้โต 10% (ข่าวหุ้น )

ข้อมูลในเอกสารฉบับนี้ รวบรวมมาจากแหล่งข้อมูลที่น่าเชื่อถือ อย่างไรก็ดี บริษัทหลักทรัพย์ คิงส์ฟอร์ด จำกัด (มหาชน) ไม่สามารถที่จะยืนยันหรือรับรองความถูกต้องของข้อมูลเหล่านี้ได้ ไม่ว่าประการใด ๆ บริษัทฯระเหินเอกสารนี้ จัดทำขึ้นโดยอ้างอิงหลักเกณฑ์ทางวิชาการเกี่ยวกับหลักการวิเคราะห์ และมีได้เป็นการชี้แนะ หรือเสนอแนะให้ซื้อหรือขายหลักทรัพย์ใด ๆ การตัดสินใจซื้อหรือขายหลักทรัพย์ใด ๆ ของผู้อ่าน ไม่ว่าจะเกิดจากการอ่านบทความในเอกสารนี้หรือไม่ก็ตาม ล้วนเป็นผลจากการใช้วิจารณญาณของผู้อ่าน โดยไม่ส่วนเกี่ยวข้องกับหรือพันธะผูกพันใด ๆ กับ บริษัทหลักทรัพย์ คิงส์ฟอร์ด จำกัด (มหาชน) ไม่ว่ากรณีใด



ที่มา: TQ Professional, Day

### SET Daily: ฟิ้นตัวขึ้นต่อ

Resistance 1,420 - 1,430

Support 1,410 - 1,400

กลยุทธ์การลงทุน SET Index ฟิ้นตัวผ่านเส้นค่าเฉลี่ย EMA10 ทำทรงกราฟยก Low ขึ้น วันนี้คาดมีโอกาสขึ้นทดสอบแนวต้านถัดไปในโซน 1,420/1,430 ส่วนแนวรับขยับขึ้นมาที่ 1,410/1,400



ที่มา: TQ Professional, TF weekly

### SET Weekly: Sideways down

กลยุทธ์การลงทุน ระวังกลางติดตามข้อมูลทางเศรษฐกิจที่จะส่งผลต่อการตัดสินใจเรื่องนโยบายดอกเบี้ยของธนาคารกลางหลัก อย่างไรก็ตามเงินเฟ้อพื้นฐานที่ยังคงอยู่สูงกว่าเป้าหมาย อาจจำเป็นต้องคงดอกเบี้ยในระดับสูงยาวนานขึ้น ในทางเทคนิค TF weekly แท่งเทียนรายสัปดาห์มีสัญญาณฟิ้นตัวภายในกรอบ sideways down ประเมินกรอบการเคลื่อนไหว แนวต้าน 1,460/1,480 แนวรับ 1,370/1,350 จุด



ที่มา: TQ Professional, TF daily

### Gold Spot: แกว่งตัวในกรอบ

กลยุทธ์การลงทุน Gold Spot ได้แรงหนุนจาก US CPI ต่ำคาด // แท่งเทียนฟิ้นตัวมาชนแนวต้าน EMA10 วัน ก่อนเลือกหยุดพัก ประเมินช่วงสั้นหากยืน US\$1,950/Oz ได้ลุ้นรีบาวด์ต่อ เบื้องต้นเก็งกำไรขึ้นขายลงซื้อ โดยมีแนวต้าน US\$1,970-1,980/Oz ส่วนแนวรับ US\$1,950-1,940/Oz

Resistance 1,970 - 1,980

Support 1,950 - 1,940

### Technical Analyst

Apichai Raomanachai No. 002939

### Asst. Technical Analyst

Noppom Chaykaew No. 043964

ข้อมูลในเอกสารฉบับนี้ รวบรวมมาจากแหล่งข้อมูลที่เชื่อถือได้ อย่างไรก็ดี บริษัทหลักทรัพย์ คิงส์ฟอร์ด จำกัด (มหาชน) ไม่สามารถที่จะยืนยันหรือรับรองความถูกต้องของข้อมูลเหล่านั้นได้ ไม่ว่าประการใด ๆ บทวิเคราะห์ในเอกสารนี้ จัดทำขึ้นโดยอ้างอิงหลักเกณฑ์ทางวิชาการเกี่ยวกับหลักการวิเคราะห์ และมีได้เป็นการชี้แนะ หรือเสนอแนะให้ซื้อหรือขายหลักทรัพย์ใด ๆ การตัดสินใจซื้อหรือขายหลักทรัพย์ใด ๆ ของผู้อ่าน ไม่ว่าจะเกิดจากการอ่านบทความในเอกสารนี้หรือไม่ก็ตาม ล้วนเป็นผลจากการใช้วิจารณญาณของผู้อ่าน โดยไม่มีส่วนเกี่ยวข้องกับหรือพ้องกันใด ๆ กับ บริษัทหลักทรัพย์ คิงส์ฟอร์ด จำกัด(มหาชน) ไม่ว่ากรณีใด





ที่มา : TQ Professional

## CPALL

Resistance 58.50

Support 56.25

แนะนำถึงกำไร แท่งเทียนฟื้นตัวขึ้นมาจากโซนพักตัว ด้านปริมาณการซื้อขายเข้าสะสม ส่วน MACD / RSI ส่งสัญญาณบวก เบื้องต้นคาดการณ์การปรับตัวขึ้นต่อ โดยมีแนวต้านบริเวณ 58.50 บาท ส่วนแนวรับ 56.25 บาท และ Stop Loss ที่ 55.25 บาท



ที่มา : TQ Professional

## CRC

Resistance 41.25

Support 38.75

แนะนำถึงกำไร แท่งเทียนขยับฟื้นตัวในกรอบ sideway พร้อมปริมาณการซื้อขายเข้าสะสม ส่วน Indicator MACD / RSI มีแนวโน้มเป็นบวก เบื้องต้นคาดการณ์การขึ้นผ่าน EMA200 วัน โดยมีแนวต้าน 41.25 บาท แนวรับ 38.75 บาท ส่วนจุด Stop Loss 38.00 บาท



ที่มา : TQ Professional

## GULF

Resistance 48.00

Support 45.00

แนะนำถึงกำไร แท่งเทียนแกว่งตัวสร้างฐานจากแนวพัก ด้านปริมาณการซื้อขายเข้าสะสม ส่วน MACD / RSI อยู่ในทิศทางบวก เบื้องต้นคาดการณ์การขยับขึ้น โดยมีแนวต้าน 48.00 บาท ส่วนแนวรับ 45.00 บาท และ Stop Loss ที่ 44.00 บาท

### Technical Analyst

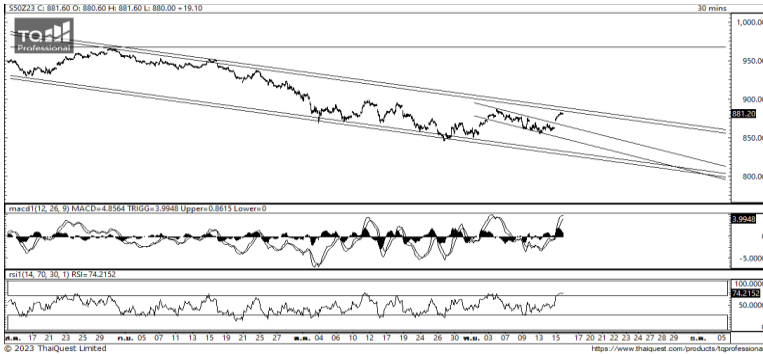
Apichai Raomanachai No. 002939

### Asst. Technical Analyst

Nopporn Chaykaew No. 043964

ข้อมูลในเอกสารฉบับนี้ รวบรวมมาจากแหล่งข้อมูลที่เชื่อถือได้ อย่างไรก็ดี บริษัทหลักทรัพย์ คิงส์ฟอร์ด จำกัด (มหาชน) ไม่สามารถที่จะยืนยันหรือรับรองความถูกต้องของข้อมูลเหล่านั้นได้ ไม่ว่าประการใด ๆ บทวิเคราะห์ในเอกสารนี้ จัดทำขึ้นโดยอ้างอิงหลักเกณฑ์ทางวิชาการเกี่ยวกับหลักการวิเคราะห์ และมีได้เป็นการชี้แนะ หรือเสนอแนะให้ซื้อหรือขายหลักทรัพย์ใด ๆ การตัดสินใจซื้อหรือขายหลักทรัพย์ใด ๆ ของผู้อ่าน ไม่ว่าจะเกิดจากการอ่านบทความในเอกสารหรือไม่ก็ตาม ล้วนเป็นผลจากการใช้วิจารณญาณของผู้อ่าน โดยไม่มีส่วนเกี่ยวข้องกับหรือพันธะผูกพันใด ๆ กับ บริษัทหลักทรัพย์ คิงส์ฟอร์ด จำกัด(มหาชน) ไม่ว่ากรณีใด

วันพฤหัสบดีที่ 16 พฤศจิกายน พ.ศ. 2566



ที่มา: Kingsford Research

### ภาพการลงทุนระยะสั้น

S50Z23 ปิดที่ 881.20 จุด ปรับตัวเพิ่มขึ้น 19.10 จุด หรือ +2.22% S50Z23 สามารถกรอบ Sideway Down ระดับ 10 วัน เพื่อขึ้นไปทดสอบแนวต้านกรอบใหญ่ โดยมองแนวรับที่ 875 จุด และมีแนวต้านที่บริเวณ 890 จุด ส่วน Indicator อย่าง RSI สนับสนุนอยู่ในโซนขาขึ้นโดยยืนเหนือเขต Overbought ส่วน MACD สนับสนุนอยู่ในโซนขาขึ้น ซึ่งในระยะสั้นมองว่ายังเป็น การปรับตัวขึ้นหวังการผ่านแนวต้านขึ้นไป กลยุทธ์ใช้ 880 เป็นเกณฑ์ หากสามารถยืนเหนือได้นั้น Long จะได้เปรียบกว่า หากปรับตัวลดลงต่ำกว่าเลือกฝั่ง Short จะเป็นฝั่งที่ได้เปรียบกว่า



ที่มา: Kingsford Research

### ภาพการลงทุนรายสัปดาห์

สำหรับภาพรายสัปดาห์แนะนำ Long 1/3 Port แห่งเทียนรายสัปดาห์ของ SET 50 INDEX FUTURE สัปดาห์นี้กลับมาใกล้ค่าสูงสุดของแท่งเทียนก่อนหน้า หากสามารถขึ้นไปเท่ากันหรือสูงกว่า 890 ได้จะช่วยสนับสนุนการขึ้นต่อ ส่วน Indicator ยังเป็นการสนับสนุนแนวโน้มขาลง แต่เริ่มมีแรงในการกลับในทิศทางขาขึ้นเพิ่มมากขึ้น มอง แนวต้านอยู่ที่ 890 จุด มีแนวรับ และจุด Stoploss ที่ 870 จุด ใช้ 870 จุด เป็นจุดตัดสินใจหากหลุด ควรปิดสถานะ Long และเน้นการ Trading จะได้เปรียบกว่า หากยังสามารถผ่าน 890 จุด ไปได้แนะนำ Long 2/3 Part จะได้เปรียบกว่า

### Market Overview

นักลงทุนต่างชาติ Long สุทธิ 49,278 สัญญา ส่วนยอดสะสมประจำเดือน พ.ย. มี ยอด Long สุทธิ 49,114 สัญญา และยอดสะสม ปี 2566 เป็นยอด Short สุทธิ -246,737 สัญญา ในส่วนตลาดหุ้นสหรัฐเมื่อวานนี้มาดัชนี DJIA ปิดที่ +0.47%, ดัชนี S&P500 ปิดที่ +0.16% และ ดัชนี Nasdaq ปิดที่ +0.07% กระทรวงแรงงาน สหรัฐเปิดเผยว่า ดัชนีราคาผู้ผลิต ( PPI ) ซึ่งเป็นมาตรวัดเงินเฟ้อจากการใช้จ่ายของผู้ผลิต ปรับตัวขึ้น 1.3% ในเดือนค.ค. เมื่อเทียบรายปี ต่ำกว่าที่นักวิเคราะห์คาดการณ์ที่ระดับ 1.9% จากระดับ 2.2% ในเดือนก.ย. และหากเทียบเป็นรายเดือนดัชนี PPI ลดลง 0.5% ในเดือนค.ค. ซึ่งเป็นการปรับตัวลงมากที่สุดนับตั้งแต่เดือนเม.ย. 2563 และสวนทางนักวิเคราะห์ที่คาดว่าจะเพิ่มขึ้น 0.1% ข้อมูลดังกล่าวเป็นไปในทิศทางกับดัชนีราคาผู้บริโภค (CPI) เดือนค.ค.ของสหรัฐที่ปรับตัวขึ้น 3.2% เมื่อเทียบเป็นรายปี ซึ่งต่ำกว่าที่นักวิเคราะห์คาดการณ์ที่ระดับ 3.3% จากระดับ 3.7% ในเดือนก.ย. ทางด้านกระทรวงพาณิชย์สหรัฐเปิดเผยว่า ยอดค้าปลีกลดลง 0.1% ในเดือนค.ค. ซึ่งเป็นการปรับตัวลงครั้งแรกนับตั้งแต่เดือนมี.ค. หลังจากเพิ่มขึ้น 0.9% ในเดือนก.ย. ตลาดยังได้แรงหนุนจากการที่สภาผู้แทนราษฎรสหรัฐมีมติผ่านร่างกฎหมายงบประมาณชั่วคราวและส่งให้วุฒิสภาพิจารณา ก่อนที่จะส่งต่อให้ประธานาธิบดี โจ ไบเดน ลงนามเป็นกฎหมายภายในวันศุกร์ที่ 17 พ.ย. เพื่อหลีกเลี่ยงการปิดหน่วยงานของรัฐบาล หรือชัตดาวน์ นักลงทุนจับตาดูการพบปะเจรจาระหว่างประธานาธิบดี โจ ไบเดน ผู้นำสหรัฐ และประธานาธิบดี จิ้นผิง ผู้นำจีน ที่นครซานฟรานซิสโก รัฐแคลิฟอร์เนีย ของสหรัฐ โดยนักลงทุนคาดหวังว่าการเจรจาของผู้นำทั้งสองฝ่ายจะช่วยคลี่คลายความขัดแย้งทั้งในด้านการทหารและการค้า

	Close	Change	Volume	OI
SET50	878.86	18.2	1,348,662,500	596,068
S50X23	881.30	18.3	39	102
S50Z23	881.20	19.1	217,397	613,387
S50F24	879.60	19.6	25	173
S50H24	878.80	18.8	19,995	74,854

Source: TQ Pro

	Last	Support	Resistance
SET50	878.86	870	885
S50Z23	881.20	875	890
S50H24	878.80	870	885

Source: Kingsford Securities

Volume by Investors	SET (Million Bath)	Index Futures (Contracts)
Local Institutions	279.82	-17,817
Foreign	3,558.85	49,278
Local Investor	-3,956.70	-31,461

ข้อมูลในเอกสารฉบับนี้ รวบรวมมาจากแหล่งข้อมูลที่น่าเชื่อถือ อย่างไรก็ดี บริษัทหลักทรัพย์ คิงส์ฟอร์ด จำกัด (มหาชน) ไม่สามารถที่จะยืนยันหรือรับรองความถูกต้องของข้อมูลเหล่านี้ได้ ไม่ว่าประการใด ๆ บทวิเคราะห์ในเอกสารนี้ จัดทำขึ้นโดยอ้างอิง หลักเกณฑ์ทางวิชาการเกี่ยวกับหลักการวิเคราะห์ และมีได้เป็นการชี้แนะ หรือเสนอแนะให้ซื้อหรือขายหลักทรัพย์ใด ๆ การตัดสินใจซื้อหรือขายหลักทรัพย์ใด ๆ ของผู้อ่าน ไม่ว่าจะเกิดจากการอ่านบทความในเอกสารนี้หรือไม่ก็ตาม ล้วนเป็นผลจากการใช้ วิจารณญาณของผู้อ่าน โดยไม่มีส่วนเกี่ยวข้องกับหรือพันธะผูกพันใด ๆ กับ บริษัทหลักทรัพย์ คิงส์ฟอร์ด จำกัด (มหาชน) ไม่ว่ากรณีใด

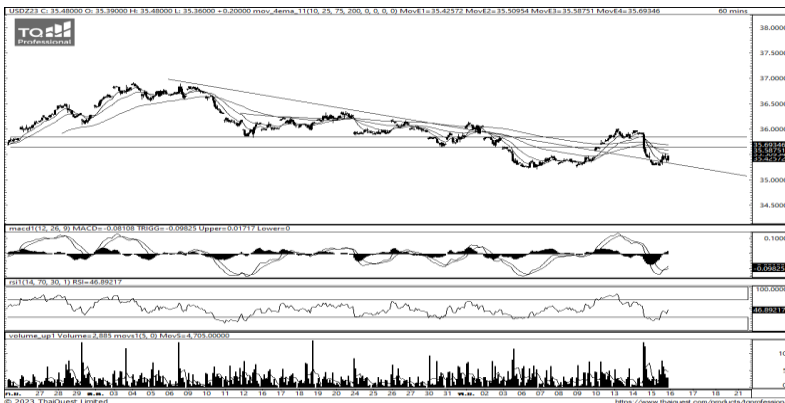
# SET50 Index Futures



KINGSFORD

Series	Close	Chg	Vol. Contracts	OI	OI Chg	Theoretical	Basis	Daly Left	LTD
S50X23	881.30	18.3	39	101	1	878.76	2.44	13	29/11/2023
S50Z23	881.20	19.1	217,397	503,653	109,734	878.55	2.34	42	28/12/2023
S50F24	879.60	19.6	25	213	0	878.30	0.74	75	30/1/2024
S50H24	878.80	18.8	19,995	64,642	-40	877.87	-0.06	133	28/3/2024
S50M24	876.60	18.6	3,767	26,045	10,212	877.19	-2.26	224	27/6/2024

## Currency Futures



ที่มา: Kingsford Research

	Last	Change	Volume	OI
USDZ23	35.41	-0.60	2,871	9,358
USDZ23	35.28	-0.63	53,002	93,770
USDF24	35.23	-0.63	26	3,956
USDH24	35.05	-0.57	5,368	20,947

Source: TQ Pro

	Last	Support	Resistance
RTXUSTB	35.53	35.80	36.00
USDZ23	35.28	35.25	35.50
USDH24	35.05	34.90	35.20

Source: Kingsford Securities

### ภาพการลงทุนระยะสั้น

เข้านี้ dollar index อยู่ที่ 104.32 จุด อ่อนค่าลง 0.04% โดยที่ USDZ23 เมื่อวานนี้ที่ผ่านมามีปิดแข็งค่าขึ้น 0.63 บาท/ USD ค่าเงินในระยะเวลาสั้นมีการปรับตัวลดลงแต่มีการปรับตัวขึ้นมาทดสอบ EMA 10,25 วัน ส่วน Indicator สนับสนุนในแนวโน้มขาลง แต่ MACD มีสัญญาณในการกลับตัวขึ้น ซึ่งส่งผลให้ในระยะสั้นค่าเงินจะมีการเคลื่อนไหวในลักษณะปรับตัวขึ้นเพื่อทดสอบ EMA 75 วัน มองกรอบการเคลื่อนไหวของ USDZ23 อยู่ที่แนวรับ 35.25 และมีแนวต้านที่ 35.60 ไข่ 35.25 เป็นเกณฑ์ในการเลือกข้างหากสามารถยืนเหนือ 35.25 ได้เปิดสถานะ Long จะเป็นฝั่งได้เปรียบกว่า หากยืนไม่ได้การ Short จะได้เปรียบกว่า

Apichai Raomanachai

Fundamental and Technical Investment Analysis

ID No. 002939 Tel 02-829-6999 Ext 2200

Email : apichai.ra@kfsec.co.th

Nut Kaewborisutsakul

Assistant Investment Analyst

ข้อมูลในเอกสารฉบับนี้ รวบรวมมาจากแหล่งข้อมูลที่น่าเชื่อถือ อย่างไรก็ดี บริษัทหลักทรัพย์ คิงส์ฟอร์ด จำกัด (มหาชน) ไม่สามารถที่จะยืนยันหรือรับรองความถูกต้องของข้อมูลเหล่านี้ได้ ไม่ว่าประการใด ๆ บทวิเคราะห์ในเอกสารนี้ จัดทำขึ้นโดยอ้างอิงหลักเกณฑ์ทางวิชาการเกี่ยวกับหลักการวิเคราะห์ และได้เป็นการชี้แนะ หรือเสนอแนะให้ซื้อหรือขายหลักทรัพย์ใด ๆ การตัดสินใจซื้อหรือขายหลักทรัพย์ใด ๆ ของผู้อ่าน ไม่ว่าจะเกิดจากการอ่านบทความในเอกสารนี้หรือไม่ก็ตาม ล้วนเป็นผลจากการใช้วิจารณญาณของผู้อ่าน โดยไม่มีส่วนเกี่ยวข้องกับหรือพันธผูกพันใด ๆ กับ บริษัทหลักทรัพย์ คิงส์ฟอร์ด จำกัด(มหาชน) ไม่ว่ากรณีใด



## Most Active Grainer (%chg)

Rank	STOCK	OI	Price Chg (20 Working Days)
1	MAJOR	1,187	16.79%
2	GPSC	5,063	15.43%
3	TOA	461	14.07%
4	SAWAD	10,239	9.36%
5	JAS	159,729	8.91%
6	BCP	1,150	7.93%
7	OSP	2,465	5.53%
8	EPG	3,226	4.35%
9	KBANK	5,754	4.35%
10	CPN	1,417	3.89%
11	GFPT	2,592	2.97%
12	TU	12,645	2.21%
13	CK	2,032	1.41%
14	STPI	10,344	1.36%
15	CRC	2,451	1.29%
16	AWC	13,454	1.11%
17	IRPC	25,684	0.99%
18	STGT	4,589	0.83%
19	TPIPL	3,142	0.00%
20	CPALL	8,353	0.00%
21	DELTA	2,356	-0.30%
22	AOT	6,183	-0.36%
23	EASTW	197	-0.48%
24	O	-	-0.96%
25	AAV	38,310	-0.96%
26	TISCO	303	-1.01%
27	BPP	480	-1.34%
28	TCAP	895	-1.51%
29	CPF	25,109	-2.11%
30	SUPER	35,790	-2.27%

## Top Gainers OI (%chg)

STOCK	OI	%Daily Top OI Change	STOCK	OI	%5 Day Top OI Change
BLA	2,515	143.23%	INTUCH	1,863	25.03%
BCH	2,321	62.54%	SPCG	451	0.00%
ERW	2,625	7.23%	TVO	526	0.00%
BGRIM	5,800	6.56%	AP	1,709	-0.64%
SCB	6,096	4.72%	BBL	4,783	-7.72%
QH	8,429	2.92%	DELTA	2,356	-7.79%
BAY	326	0.31%	QH	8,429	-9.29%
KTC	68,745	0.10%	RS	57,941	-18.95%
SPCG	451	0.00%	THANI	10,869	-21.77%
TVO	526	0.00%	LH	25,985	-22.40%
AP	1,709	-0.18%	SGP	1,859	-23.02%
CK	2,032	-1.60%	BAY	326	-23.65%
EGCO	1,085	-3.13%	PSH	883	-25.36%
DELTA	2,356	-4.27%	HANA	3,381	-25.46%
MINT	3,475	-4.30%	SCC	5,374	-26.10%

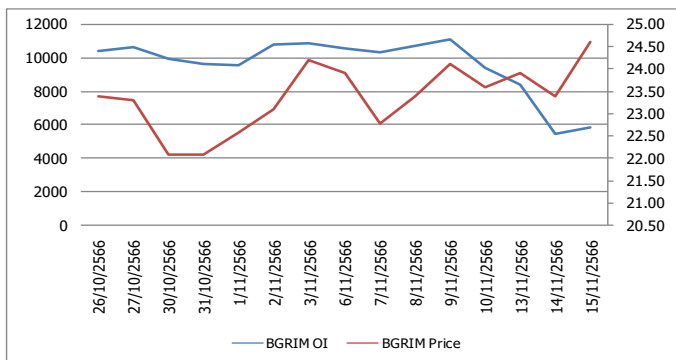
Source: TQ Pro

## Top Loser OI (%chg)

STOCK	OI	%Daily Top OI Change	STOCK	OI	%5 Day Top OI Change
BLAND	20,957	-84.58%	BEC	815	-96.33%
MAJOR	1,187	-76.03%	BLAND	20,957	-90.18%
EASTW	197	-71.86%	S	3,208	-89.39%
CHG	4,209	-60.66%	MAJOR	1,187	-87.20%
STPI	10,344	-60.08%	STPI	10,344	-83.69%
KTB	13,430	-52.22%	BPP	480	-79.74%
LPN	1,480	-50.35%	SPALI	595	-79.71%
S	3,208	-48.32%	BEAUTY	9,422	-78.57%
THCOM	3,389	-46.33%	BCH	2,321	-78.08%
BPP	480	-45.45%	GFPT	2,592	-74.44%
CKP	6,724	-45.20%	BCPG	10,474	-72.23%
IVL	7,704	-43.61%	BLA	2,515	-72.03%
ESSO	13,163	-40.65%	EASTW	197	-71.86%
PTT	8,028	-40.61%	THCOM	3,389	-71.27%
ORI	3,066	-40.34%	IVL	7,704	-70.91%

## หุ้นที่มีทิศทาง ราคาและ OI ที่น่าจับตามอง

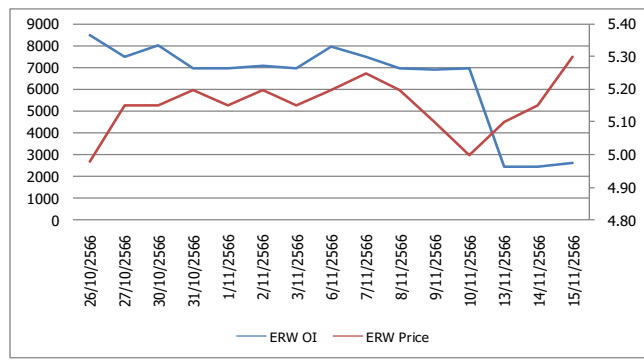
### OI Trend BGRIM



**Recommend : Long**  
**Support : 24.40**

**Resistance : 25.00**  
**Stop-Loss : 24.20**

### OI Trend ERW



**Recommend : Long**  
**Support : 5.10**

**Resistance : 5.80**  
**Stop-Loss : 5.00**

Source: KINGSFORD

**APICHA RAOMANACHAI** No. 002939  
**NUT KAEWBORISUTSAKUL** Asst. Derivatives Analyst

ข้อมูลในเอกสารฉบับนี้ รวมรวมมาจากแหล่งข้อมูลที่น่าเชื่อถือ อย่างไรก็ตาม บริษัทหลักทรัพย์ คิงส์ฟอร์ด จำกัด (มหาชน) ไม่สามารถที่จะยืนยันหรือรับรองความถูกต้องของข้อมูลเหล่านี้ได้ ไม่ว่าประการใด ๆ บทวิเคราะห์ในเอกสารนี้ จัดทำขึ้นโดยอ้างอิงหลักการทางวิชาการเกี่ยวกับหลักการวิเคราะห์ และไม่ได้เป็นการชี้นำ หรือเสนอแนะให้ซื้อหรือขายหลักทรัพย์ใด ๆ การตัดสินใจซื้อหรือขายหลักทรัพย์ใด ๆ ของผู้อ่าน ไม่ว่าจะเกิดจากการอ่านบทความในเอกสารนี้หรือไม่ก็ตาม ล้วนเป็นผลจากการใช้วิจารณญาณของผู้อ่าน โดยไม่มีส่วนเกี่ยวข้องกับหรือที่แนะนำของคิงส์ฟอร์ด จำกัด (มหาชน) บริษัทหลักทรัพย์ คิงส์ฟอร์ด จำกัด (มหาชน) ไม่สามารถรับผิดชอบ



# Short Sales



KINGSFORD

มูลค่าการขายชอร์ต ณ วันที่ 15 พฤศจิกายน 2566

หลักทรัพย์	ปริมาณหุ้นที่ขายชอร์ต (หุ้น)	มูลค่าการขายชอร์ต (บาท)	%เทียบมูลค่าซื้อขายตลาดรวม
7UP	66,400	25,707	0.42%
AAI	141,500	509,360	1.88%
AAV	1,587,600	3,259,940	5.73%
AAV-R	704,200	1,437,072	2.54%
ACE	67,000	101,534	1.12%
ACE-R	6,900	10,212	0.12%
ADVANC	675,800	149,084,600	6.98%
ADVANC-R	364,100	79,571,800	3.76%
AEONTS	3,000	470,300	1.07%
AEONTS-R	1,200	186,650	0.43%
AH	51,000	1,530,000	8.37%
AH-R	16,800	504,650	2.76%
AIT	164,900	686,230	22.62%
AMATA	459,700	11,120,730	4.03%
AMATA-R	872,800	21,221,830	7.65%
AOT	1,260,600	86,299,025	9.56%
AOT-R	2,087,900	142,759,400	15.84%
AP	477,900	5,403,510	4.99%
AP-R	50,700	567,930	0.53%
AS	38,100	268,325	7.22%
ASIAN	51,300	314,605	1.05%
ASW	2,400	19,920	0.24%
AU	6,900	65,895	1.43%
AU-R	16,700	159,795	3.46%
AUCT	15,000	150,500	1.26%
AUCT-R	7,800	77,240	0.65%
AURA	8,600	136,790	0.57%
AURA-R	25,800	407,050	1.70%
AWC	4,911,000	17,772,362	7.35%
AWC-R	5,918,900	21,483,688	8.86%
AYUD	300	10,725	14.29%
BA	118,900	1,839,740	3.44%
BA-R	114,000	1,767,000	3.30%
BAFS-R	54,900	1,345,120	11.19%
BAM	912,800	7,398,455	3.43%
BAM-R	673,400	5,485,480	2.53%
BANPU	11,271,000	91,203,530	7.02%
BANPU-R	4,590,600	37,172,355	2.86%
BAY	11,400	327,750	1.01%
BBIK	6,500	642,325	0.83%
BBIK-R	5,700	560,325	0.73%
BBL	1,817,500	277,330,350	8.95%
BBL-R	152,300	23,082,750	0.75%
BCH	438,900	9,087,690	7.99%
BCH-R	448,700	9,260,530	8.17%
BCP	813,800	36,305,325	5.72%
BCP-R	358,600	15,879,300	2.52%
BCPG	489,500	4,166,475	9.37%
BCPG-R	221,500	1,864,715	4.24%
BDMS	3,044,300	80,185,350	4.13%
BDMS-R	1,102,800	29,174,725	1.50%
BE8	24,500	798,075	0.88%
BEAUTY	146,300	68,761	6.03%
BEC	67,600	385,320	3.69%
BEC-R	86,100	488,870	4.70%

ข้อมูลในเอกสารฉบับนี้ รวบรวมมาจากแหล่งข้อมูลที่น่าเชื่อถือ อย่างไรก็ดี บริษัทหลักทรัพย์ คิงส์ฟอร์ด จำกัด (มหาชน) ไม่สามารถที่จะยืนยันหรือรับรองความถูกต้องของข้อมูลเหล่านี้ได้ ไม่ว่าประการใด ๆ บทวิเคราะห์ในเอกสารนี้ จัดทำขึ้นโดยอ้างอิงหลักเกณฑ์ทางวิชาการเกี่ยวกับหลักการวิเคราะห์ และมีได้เป็นการชี้แนะ หรือเสนอแนะให้ซื้อหรือขายหลักทรัพย์ใด ๆ การตัดสินใจซื้อหรือขายหลักทรัพย์ใด ๆ ของผู้อ่าน ไม่ว่าจะเกิดจากการอ่านบทความในเอกสารนี้หรือไม่ก็ตาม ล้วนเป็นผลจากการใช้วิจารณญาณของผู้อ่าน โดยไม่มีส่วนเกี่ยวข้องกับหรือผูกพันใด ๆ กับ บริษัทหลักทรัพย์ คิงส์ฟอร์ด จำกัด (มหาชน) ไม่ว่ากรณีใด

# Short Sales



KINGSFORD

มูลค่าการขายชอร์ต ณ วันที่ 15 พฤศจิกายน 2566

หลักทรัพย์	ปริมาณหุ้นที่ขายชอร์ต (หุ้น)	มูลค่าการขายชอร์ต (บาท)	%เทียบมูลค่าซื้อขายตลาดรวม
BEM	1,277,700	10,157,715	5.87%
BEM-R	1,155,800	9,185,955	5.31%
BGRIM	1,329,900	32,195,000	2.59%
BGRIM-R	1,797,200	43,952,490	3.50%
BH	135,300	30,517,600	3.11%
BH-R	110,200	24,877,500	2.53%
BJC	328,700	9,153,950	7.01%
BJC-R	264,600	7,388,800	5.64%
BLA	124,400	2,500,840	4.68%
BLA-R	191,900	3,844,990	7.22%
BPP	16,000	234,460	2.70%
BPP-R	1,100	16,170	0.19%
BRI	50,600	385,380	1.54%
BTG	125,700	2,668,550	2.29%
BTG-R	6,800	148,920	0.12%
BTS	1,517,800	11,080,225	11.64%
BTS-R	1,683,700	12,286,005	12.91%
BYD	126,200	576,136	1.03%
BYD-R	343,400	1,562,198	2.81%
CBG	557,900	41,400,475	8.82%
CBG-R	368,700	27,416,650	5.83%
CCET	31,800	48,654	3.32%
CENTEL	305,000	12,847,325	4.11%
CENTEL-R	874,300	37,232,675	11.78%
CHAYO	216,000	1,198,465	2.48%
CHG	2,558,100	7,597,160	2.40%
CHG-R	2,449,300	7,318,648	2.30%
CK	101,200	2,193,150	8.31%
CK-R	86,500	1,873,980	7.10%
CKP	288,300	912,246	8.81%
CKP-R	75,500	240,436	2.31%
COM7	2,078,900	46,912,100	5.33%
COM7-R	202,500	4,585,480	0.52%
CPALL	1,647,400	93,539,600	4.05%
CPALL-R	602,200	34,105,700	1.48%
CPAXT	383,200	10,848,850	3.72%
CPAXT-R	113,800	3,222,225	1.10%
CPF	1,401,500	25,823,060	7.62%
CPF-R	215,600	3,981,620	1.17%
CPN	418,500	27,962,925	5.24%
CPN-R	403,900	26,974,075	5.06%
CRC	766,400	30,119,050	5.21%
CRC-R	1,006,000	39,704,500	6.83%
CV	25,800	13,416	0.21%
DCC	328,700	495,582	4.26%
DELTA	683,500	57,249,025	3.52%
DELTA-R	905,500	75,661,300	4.66%
DITTO	51,500	1,249,400	1.00%
DITTO-R	6,900	169,750	0.13%
DMT	165,100	2,047,690	9.04%
DOHOME	363,000	4,338,820	2.36%
DOHOME-R	169,000	2,013,270	1.10%
DUSIT	13,800	104,975	1.82%
EA	1,580,500	70,821,375	5.87%
EA-R	1,268,800	56,869,550	4.71%

ข้อมูลในเอกสารฉบับนี้ รวบรวมมาจากแหล่งข้อมูลที่น่าเชื่อถือ อย่างไรก็ตาม บริษัทหลักทรัพย์ คิงส์ฟอร์ด จำกัด (มหาชน) ไม่สามารถที่จะยืนยันหรือรับรองความถูกต้องของข้อมูลเหล่านี้ได้ ไม่ว่าประการใด ๆ บทวิเคราะห์ในเอกสารนี้ จัดทำขึ้นโดยอ้างอิงถึงหลักเกณฑ์ทางวิชาการเกี่ยวกับหลักการวิเคราะห์ และมีได้เป็นการชี้แนะ หรือเสนอแนะให้ซื้อหรือขายหลักทรัพย์ใด ๆ การตัดสินใจซื้อหรือขายหลักทรัพย์ใด ๆ ของผู้อ่าน ไม่ว่าจะเกิดจากการอ่านบทความในเอกสารนี้หรือไม่ก็ตาม ล้วนเป็นผลจากการใช้วิจารณญาณของผู้อ่าน โดยไม่มีส่วนเกี่ยวข้องกับหรือผูกพันใด ๆ กับ บริษัทหลักทรัพย์ คิงส์ฟอร์ด จำกัด (มหาชน) ไม่ว่ากรณีใด

# Short Sales



KINGSFORD

มูลค่าการขายชอร์ต ณ วันที่ 15 พฤศจิกายน 2566

หลักทรัพย์	ปริมาณหุ้นที่ขายชอร์ต (หุ้น)	มูลค่าการขายชอร์ต (บาท)	%เทียบมูลค่าซื้อขายตลาดรวม
EGATIF	10,700	59,385	0.80%
EGCO	167,600	21,434,500	7.60%
EGCO-R	157,200	20,233,700	7.13%
EKH	96,500	737,900	15.52%
EPG	60,400	439,565	1.75%
EPG-R	169,700	1,235,675	4.92%
ERW	1,219,600	6,474,985	3.53%
ETC	7,400	20,128	0.34%
FORTH	95,100	1,960,980	3.82%
FORTH-R	39,200	803,830	1.57%
FSMART	152,300	1,081,440	7.19%
GFPT	13,400	138,020	1.07%
GFPT-R	37,600	391,040	3.02%
GLOBAL	943,400	16,393,800	8.42%
GLOBAL-R	197,800	3,431,540	1.76%
GPSC	903,500	41,714,925	2.92%
GPSC-R	1,941,900	90,405,175	6.28%
GULF	2,160,200	98,843,650	13.33%
GULF-R	67,800	3,079,850	0.42%
GUNKUL	3,261,400	8,509,482	4.82%
GUNKUL-R	716,300	1,858,676	1.06%
HANA	516,100	24,139,775	1.53%
HANA-R	37,500	1,739,350	0.11%
HENG	10,200	20,532	0.38%
HMPRO	1,990,100	24,575,840	5.87%
HMPRO-R	1,572,800	19,458,470	4.64%
HTC	12,600	203,500	1.92%
HUMAN	43,400	445,030	0.62%
ICHI	273,000	4,153,010	1.60%
ICHI-R	592,300	9,044,350	3.47%
III	30,500	326,350	2.47%
ILM	25,600	587,390	3.16%
ILM-R	3,200	72,960	0.39%
INTUCH	233,300	16,797,675	4.91%
INTUCH-R	807,100	58,090,100	16.98%
IRPC	6,734,400	13,659,922	10.13%
IRPC-R	2,266,200	4,576,102	3.41%
ITC-R	418,400	8,176,860	7.30%
ITD	100,400	128,879	3.98%
ITD-R	40,400	51,771	1.60%
IVL	1,819,700	43,557,360	5.34%
IVL-R	2,119,100	50,589,010	6.22%
JAS	984,200	2,147,002	2.30%
JAS-R	1,303,500	2,853,938	3.04%
JMART	1,266,900	19,036,940	2.68%
JMART-R	1,528,400	23,100,920	3.23%
JMT	1,556,900	40,023,090	2.89%
JMT-R	234,200	5,903,630	0.43%
JTS	39,500	1,797,800	1.15%
KAMART	45,000	549,000	0.41%
KBANK	697,000	92,366,050	5.81%
KBANK-R	596,900	79,073,100	4.98%
KCE	927,300	48,758,225	5.94%
KCE-R	562,800	29,552,625	3.61%

ข้อมูลในเอกสารฉบับนี้ รวบรวมมาจากแหล่งข้อมูลที่น่าเชื่อถือ อย่างไรก็ตาม บริษัทหลักทรัพย์ คิงส์ฟอร์ด จำกัด (มหาชน) ไม่สามารถที่จะยืนยันหรือรับรองความถูกต้องของข้อมูลเหล่านี้ได้ ไม่ว่าประการใด ๆ บทวิเคราะห์ในเอกสารนี้ จัดทำขึ้นโดยอ้างอิงหลักเกณฑ์ทางวิชาการเกี่ยวกับหลักการวิเคราะห์ และมีได้เป็นการชี้แนะ หรือเสนอแนะให้ซื้อหรือขายหลักทรัพย์ใด ๆ การตัดสินใจซื้อหรือขายหลักทรัพย์ใด ๆ ของผู้อ่าน ไม่ว่าจะเกิดจากการอ่านบทความในเอกสารนี้หรือไม่ก็ตาม ล้วนเป็นผลจากการใช้วิจารณญาณของผู้อ่าน โดยไม่มีส่วนเกี่ยวข้องกับหรือผูกพันใด ๆ กับ บริษัทหลักทรัพย์ คิงส์ฟอร์ด จำกัด (มหาชน) ไม่สามารถได้

# Short Sales



KINGSFORD

มูลค่าการขายชอร์ต ณ วันที่ 15 พฤศจิกายน 2566

หลักทรัพย์	ปริมาณหุ้นที่ขายชอร์ต (หุ้น)	มูลค่าการขายชอร์ต (บาท)	%เทียบมูลค่าซื้อขายตลาดรวม
KEX	360,500	1,514,580	3.05%
KEX-R	126,200	524,992	1.07%
KGI	23,200	103,008	1.89%
KKP	296,600	14,947,025	4.18%
KKP-R	320,600	16,253,200	4.52%
KLINIQ	1,300	45,175	0.06%
KSL	291,700	819,084	15.28%
KSL-R	64,800	183,152	3.39%
KTB	6,038,200	111,251,590	6.87%
KTB-R	4,934,000	90,873,960	5.61%
KTC	517,000	24,884,400	7.20%
KTC-R	486,900	23,493,025	6.78%
LANNA	13,400	192,460	2.19%
LANNA-R	58,900	851,120	9.61%
LH	2,327,100	17,784,360	8.28%
LH-R	841,500	6,401,440	2.99%
LPN	12,400	47,616	1.35%
LPN-R	8,000	30,762	0.87%
M	29,600	1,213,600	5.95%
M-CHAI	700	41,725	0.65%
MAJOR	157,300	2,475,480	3.71%
MAJOR-R	297,400	4,714,250	7.02%
MASTER	90,300	4,429,275	1.62%
MBK	62,000	978,980	4.07%
MBK-R	44,400	708,750	2.92%
MC	88,500	1,098,100	2.71%
MEB-R	5,400	181,700	1.28%
MEGA	57,700	2,339,950	2.63%
MEGA-R	46,800	1,918,275	2.14%
MINT	1,758,100	49,096,200	7.14%
MINT-R	321,800	9,002,350	1.31%
MOSHI	2,000	103,500	0.22%
MOSHI-R	17,600	907,200	1.90%
MTC	1,219,400	53,519,225	4.32%
MTC-R	732,800	32,086,875	2.59%
NCAP	164,500	476,840	0.64%
NDX01	88,100	1,312,690	11.09%
NER	136,300	626,348	2.98%
NEX	399,300	4,180,250	2.38%
NEX-R	92,000	936,510	0.55%
NOBLE	12,700	46,736	1.10%
NRF	134,200	780,640	1.66%
NSL	19,500	362,500	1.87%
ONEE	143,500	562,656	3.95%
OR	954,500	18,447,780	3.87%
OR-R	518,300	10,011,690	2.10%
ORI	198,000	1,769,710	4.17%
ORI-R	189,500	1,696,960	3.99%
OSP	974,000	24,047,740	4.18%
OSP-R	192,400	4,694,230	0.83%
OTO	92,600	53,357	1.55%
PLANB	697,500	5,788,170	2.15%
PLAT	7,000	21,420	0.79%
PR9	96,700	1,374,580	2.11%

ข้อมูลในเอกสารฉบับนี้ รวบรวมมาจากแหล่งข้อมูลที่น่าเชื่อถือ อย่างไรก็ตาม บริษัทหลักทรัพย์ คิงส์ฟอร์ด จำกัด (มหาชน) ไม่สามารถที่จะยืนยันหรือรับรองความถูกต้องของข้อมูลเหล่านี้ได้ ไม่ว่าประการใด ๆ บทวิเคราะห์ในเอกสารนี้ จัดทำขึ้นโดยอ้างอิงหลักเกณฑ์ทางวิชาการเกี่ยวกับหลักการวิเคราะห์ และมีได้เป็นการชี้แนะ หรือเสนอแนะให้ซื้อหรือขายหลักทรัพย์ใด ๆ การตัดสินใจซื้อหรือขายหลักทรัพย์ใด ๆ ของผู้อ่าน ไม่ว่าจะเกิดจากการอ่านบทความในเอกสารนี้หรือไม่ก็ตาม ล้วนเป็นผลจากการใช้วิจารณญาณของผู้อ่าน โดยไม่มีส่วนเกี่ยวข้องกับหรือผูกพันใด ๆ กับ บริษัทหลักทรัพย์ คิงส์ฟอร์ด จำกัด (มหาชน) ไม่ว่ากรณีใด



# Short Sales



KINGSFORD

มูลค่าการขายชอร์ต ณ วันที่ 15 พฤศจิกายน 2566

หลักทรัพย์	ปริมาณหุ้นที่ขายชอร์ต (หุ้น)	มูลค่าการขายชอร์ต (บาท)	%เทียบมูลค่าซื้อขายตลาดรวม
PR9-R	200	2,820	0.00%
PRIME	150,000	84,000	0.67%
PRM	534,900	2,995,610	7.05%
PRM-R	40,400	227,165	0.53%
PSH	21,000	258,300	3.97%
PSH-R	49,600	610,080	9.38%
PSL	205,600	1,566,095	2.16%
PSL-R	40,700	309,230	0.43%
PTG	251,700	2,089,680	2.55%
PTG-R	95,500	783,100	0.97%
PTL	12,700	131,120	2.54%
PTT	2,372,100	80,972,375	5.47%
PTT-R	529,100	18,093,850	1.22%
PTTEP	204,700	33,111,700	3.27%
PTTEP-R	802,000	129,803,600	12.82%
PTTGC	1,232,900	46,459,050	5.45%
PTTGC-R	754,700	28,383,500	3.34%
QH	892,800	1,964,160	3.75%
QH-R	3,434,300	7,555,460	14.42%
RABBIT	2,020,100	1,111,055	6.71%
RATCH	632,900	19,808,125	5.47%
RATCH-R	2,677,500	84,330,375	23.13%
RBF	376,900	4,643,990	3.12%
RBF-R	102,100	1,254,340	0.84%
RCL	254,400	5,218,420	11.47%
RCL-R	38,900	804,280	1.75%
RJH	3,600	95,400	5.25%
ROJNA	153,400	876,585	1.50%
RS	46,000	628,840	2.37%
RS-R	99,100	1,347,340	5.11%
S	59,700	54,632	2.15%
SABINA	21,300	566,025	2.38%
SABINA-R	6,900	184,575	0.77%
SABUY	113,300	588,035	0.81%
SABUY-R	37,500	194,535	0.27%
SAK	113,400	502,546	1.48%
SAMART	5,700	23,822	0.83%
SAMART-R	1,400	5,866	0.20%
SAPPE	500	37,550	0.07%
SAPPE-R	72,200	5,379,500	10.48%
SAT	57,200	1,008,220	4.62%
SAWAD	1,106,000	51,441,025	4.07%
SAWAD-R	632,500	29,458,725	2.33%
SC	227,600	744,800	2.74%
SC-R	182,200	595,160	2.20%
SCB	74,400	7,347,000	0.45%
SCB-R	2,474,800	244,598,775	14.84%
SCC	79,300	23,035,700	6.63%
SCC-R	39,500	11,466,800	3.30%
SCGP	1,109,900	41,521,225	10.97%
SCGP-R	272,100	10,108,525	2.69%
SGC	176,500	238,569	0.92%
SGP-R	400	3,240	0.27%
SHR	480,500	1,289,728	9.18%
SHR-R	1,600	4,320	0.03%
SINGER	823,300	8,503,970	3.10%

ข้อมูลในเอกสารฉบับนี้ รวบรวมมาจากแหล่งข้อมูลที่น่าเชื่อถือ อย่างไรก็ตาม บริษัทหลักทรัพย์ คิงส์ฟอร์ด จำกัด (มหาชน) ไม่สามารถที่จะยืนยันหรือรับรองความถูกต้องของข้อมูลเหล่านี้ได้ ไม่ว่าประการใด ๆ บทวิเคราะห์ในเอกสารนี้ จัดทำขึ้นโดยอ้างอิงหลักเกณฑ์ทางวิชาการเกี่ยวกับหลักการวิเคราะห์ และมีได้เป็นการชี้แนะ หรือเสนอแนะให้ซื้อหรือขายหลักทรัพย์ใด ๆ การตัดสินใจซื้อหรือขายหลักทรัพย์ใด ๆ ของผู้อ่าน ไม่ว่าจะเกิดจากการอ่านบทความในเอกสารนี้หรือไม่ก็ตาม ล้วนเป็นผลจากการใช้วิจารณญาณของผู้อ่าน โดยไม่มีส่วนเกี่ยวข้องกับหรือผูกพันในใด ๆ กับ บริษัทหลักทรัพย์ คิงส์ฟอร์ด จำกัด (มหาชน) ไม่สามารถได้

# Short Sales



KINGSFORD

มูลค่าการขายชอร์ต ณ วันที่ 15 พฤศจิกายน 2566

หลักทรัพย์	ปริมาณหุ้นที่ขายชอร์ต (หุ้น)	มูลค่าการขายชอร์ต (บาท)	%เทียบมูลค่าซื้อขายตลาดรวม
SIRI	6,441,000	10,758,881	9.13%
SIRI-R	351,200	586,504	0.50%
SIS	9,100	164,660	2.14%
SISB	99,000	3,051,550	4.89%
SISB-R	63,300	1,951,775	3.13%
SJWD	424,700	5,312,310	4.77%
SJWD-R	4,900	61,340	0.06%
SKY	223,400	6,148,450	5.74%
SKY-R	16,600	452,350	0.43%
SNC	2,400	21,360	0.67%
SNNP	50,600	816,870	0.49%
SNNP-R	71,500	1,185,770	0.70%
SPA	69,000	846,660	3.69%
SPALI	332,400	6,074,130	4.74%
SPALI-R	112,000	2,048,930	1.60%
SPCG	6,400	81,280	2.82%
SPCG-R	3,800	48,260	1.68%
SPRC	740,900	5,980,415	3.45%
SPRC-R	454,100	3,658,005	2.11%
SSP	15,000	96,750	0.82%
STA	543,600	8,270,810	10.04%
STA-R	365,200	5,501,230	6.75%
STANLY	200	35,800	1.77%
STEC	264,300	2,277,735	3.76%
STEC-R	173,400	1,520,515	2.47%
STGT	79,700	480,170	2.31%
STPI	10,700	31,646	0.71%
SUPER	238,800	100,296	2.40%
SUPER-R	254,000	106,108	2.56%
SUSCO	99,700	454,632	0.36%
SUSCO-R	208,700	966,082	0.75%
SYNEX	14,000	132,300	1.49%
TASCO	131,000	2,425,040	3.86%
TASCO-R	41,800	774,810	1.23%
TCAP	125,600	6,131,850	8.24%
TCAP-R	110,300	5,389,800	7.23%
TEAMG	83,400	418,034	3.40%
TFG	69,600	224,192	2.60%
TFG-R	81,000	259,580	3.03%
THANI	548,500	1,540,066	6.36%
THANI-R	296,600	834,588	3.44%
THCOM	276,000	3,366,600	2.74%
THCOM-R	58,900	709,150	0.59%
THG	4,900	300,875	0.97%
THG-R	124,300	7,555,075	24.50%
TIDLOR	1,367,500	30,815,030	2.15%
TIDLOR-R	2,603,700	59,156,520	4.08%
TIPH	145,200	4,358,750	13.69%
TIPH-R	1,300	39,325	0.12%
TISCO	150,900	14,701,475	7.06%
TISCO-R	212,700	20,706,325	9.95%
TKC	17,700	291,020	0.43%
TKN	239,400	2,537,100	1.89%
TKS	3,700	24,235	0.81%
TLI	648,100	6,676,750	5.17%
TLI-R	22,400	228,400	0.18%

ข้อมูลในเอกสารฉบับนี้ รวบรวมมาจากแหล่งข้อมูลที่น่าเชื่อถือ อย่างไรก็ตาม บริษัทหลักทรัพย์ คิงส์ฟอร์ด จำกัด (มหาชน) ไม่สามารถที่จะยืนยันหรือรับรองความถูกต้องของข้อมูลเหล่านี้ได้ ไม่ว่าประการใด ๆ บริษัทฯระเหินเอกสารนี้ จัดทำขึ้นโดยอ้างอิงหลักเกณฑ์ทางวิชาการเกี่ยวกับหลักการวิเคราะห์ และมีได้เป็นการชี้แนะ หรือเสนอแนะให้ซื้อหรือขายหลักทรัพย์ใด ๆ การตัดสินใจซื้อหรือขายหลักทรัพย์ใด ๆ ของผู้อ่าน ไม่ว่าจะเกิดจากการอ่านบทความในเอกสารนี้หรือไม่ก็ตาม ล้วนเป็นผลจากการใช้วิจารณญาณของผู้อ่าน โดยไม่มีส่วนเกี่ยวข้องหรือพันธะผูกพันใด ๆ กับ บริษัทหลักทรัพย์ คิงส์ฟอร์ด จำกัด (มหาชน) ไม่ว่ากรณีใด

# Short Sales



KINGSFORD

มูลค่าการขายชอร์ต ณ วันที่ 15 พฤศจิกายน 2566

	ปริมาณหุ้นที่ขายชอร์ต (หุ้น)	มูลค่าการขายชอร์ต (บาท)	%เทียบมูลค่าซื้อขายตลาดรวม
TOA	140,600	3,183,020	3.73%
TOA-R	17,800	405,330	0.47%
TOP	459,800	22,727,700	3.01%
TOP-R	138,800	6,909,100	0.91%
TPIPL	217,300	302,903	4.85%
TPIPL-R	124,300	173,904	2.78%
TPIPP	39,400	129,502	1.92%
TPIPP-R	700	2,296	0.03%
TQM	24,900	726,950	4.37%
TQM-R	27,100	796,950	4.75%
TRUE	1,457,800	8,616,885	2.90%
TRUE-R	737,500	4,333,820	1.47%
TSE	5,000	8,800	0.39%
TTA	135,500	672,270	2.16%
TTA-R	285,500	1,408,758	4.56%
TTB	21,215,900	34,426,953	6.99%
TTB-R	11,874,000	19,301,502	3.91%
TTW	107,700	963,915	1.67%
TTW-R	79,900	715,105	1.24%
TU	413,100	5,723,020	5.42%
TU-R	130,400	1,812,560	1.71%
TVO	3,500	74,550	3.05%
TVO-R	11,300	240,760	9.83%
UBE	61,900	48,282	3.44%
VGI	483,500	997,522	3.32%
VGI-R	253,200	526,050	1.74%
VIBHA	113,400	212,869	3.73%
WARRIX	105,200	724,820	1.11%
WHA	5,030,200	25,069,988	3.81%
WHA-R	4,460,400	22,086,514	3.38%
WHAUP	29,700	113,858	1.34%
WHAUP-R	20,000	76,756	0.90%
WICE	27,500	154,665	1.05%
WORK	11,500	125,430	6.43%
XO	67,000	1,931,100	1.99%
XO-R	22,800	651,350	0.68%
XPG	3,080,200	3,156,342	4.30%
XPG-R	174,900	175,556	0.24%

หมายเหตุ - ไม่รวมรายการขายชอร์ตของสมาชิกที่เป็นผู้ร่วมค้ำหน่วยลงทุนหรือผู้ดูแลสภาพคล่องของหน่วยลงทุนของกองทุนรวมอีทีเอฟเพื่อบัญชีบริษัทประเภทเพื่อทำกำไรจากส่วนต่างของราคาหรือเพื่อดูแลสภาพคล่อง แล้วแต่กรณี

ข้อมูลในเอกสารฉบับนี้ รวบรวมมาจากแหล่งข้อมูลที่น่าเชื่อถือ อย่างไรก็ตาม บริษัทหลักทรัพย์ คิงส์ฟอร์ด จำกัด (มหาชน) ไม่สามารถที่จะยืนยันหรือรับรองความถูกต้องของข้อมูลเหล่านี้ได้ ไม่ว่าประการใด ๆ บริษัทฯ ในเอกสารนี้ จัดทำขึ้นโดยอ้างอิงหลักเกณฑ์ทางวิชาการเกี่ยวกับหลักการวิเคราะห์ และมีได้เป็นการชี้แนะ หรือเสนอแนะให้ซื้อหรือขายหลักทรัพย์ใด ๆ การตัดสินใจซื้อหรือขายหลักทรัพย์ใด ๆ ของผู้อ่าน ไม่ว่าจะเกิดจากการอ่านบทความในเอกสารนี้หรือไม่ก็ตาม ล้วนเป็นผลจากการใช้วิจารณญาณของผู้อ่าน โดยไม่มีส่วนเกี่ยวข้องกับหรือพึ่งพิงผู้ใด ๆ กับ บริษัทหลักทรัพย์ คิงส์ฟอร์ด จำกัด (มหาชน) ไม่สามารถได้

# Stock Calendar



KINGSFORD

รายงานการเปลี่ยนแปลงการถือหลักทรัพย์ของผู้บริหาร (แบบ 59-2) ประจำวันที่ 15 พฤศจิกายน 2566

ชื่อผู้บริหาร	ประเภทหลักทรัพย์	วันที่ได้มา / จำนวน	จำนวน	ราคา	วิธีการ ได้มา/หน่าย	
SYNTEC	นาย จิรโมท พหุสูตร	หุ้นสามัญ	14/11/2566	83,300	1.52	ซื้อ
ASAP	นางสาว พิชชาภัสร์ ฐิติปัญญา	หุ้นสามัญ	14/11/2566	26,700	2.13	ซื้อ
SINO	นาย นันทมนัส วิทยศักดิ์พันธ์	หุ้นสามัญ	14/11/2566	863,000	1.23	ซื้อ
DTCENT	นาย อภิสิทธิ์ รุจเกียรติ์กำจร	หุ้นสามัญ	14/11/2566	610,000	1.28	ซื้อ
TLI	นาย เคียน อิน ลิม	หุ้นสามัญ	15/11/2566	200,000	10.10	ซื้อ
PRIN	นาย ปริญญา โกวิทจินดาชัย	หุ้นสามัญ	14/11/2566	500,000	2.90	ซื้อ
PPS	นาย พงศธร ธาราไชย	หุ้นสามัญ	14/11/2566	100,000	0.39	ซื้อ
ETL	นาย ชูเดช คงสุนทร	หุ้นสามัญ	14/11/2566	154,800	1.10	ซื้อ
TTI	นาย กัจจกร ชื่นชูจิตต์	หุ้นสามัญ	14/11/2566	100	24.80	ซื้อ
TTI	นาย กัจจกร ชื่นชูจิตต์	หุ้นสามัญ	14/11/2566	100	24.90	ซื้อ
KUN	นาง ประวีร์ดิน เทวอักษร	หุ้นสามัญ	09/11/2566	50,000	1.49	ซื้อ
KUN	นาง ประวีร์ดิน เทวอักษร	หุ้นสามัญ	10/11/2566	2,000,000	1.35	ซื้อ
KUN	นาง ประวีร์ดิน เทวอักษร	หุ้นสามัญ	10/11/2566	50,000	1.48	ซื้อ
KUN	นาย คุณา เทวอักษร	หุ้นสามัญ	09/11/2566	50,000	1.49	ซื้อ
KUN	นาย คุณา เทวอักษร	หุ้นสามัญ	10/11/2566	<del>2,000,000</del> Revoked Reporter	by 1.35	ซื้อ
KUN	นาย คุณา เทวอักษร	หุ้นสามัญ	10/11/2566	2,000,000	1.35	ซื้อ
KUN	นาย คุณา เทวอักษร	หุ้นสามัญ	10/11/2566	50,000	1.48	ซื้อ
WICE	นาง อารยา คงสุนทร	หุ้นสามัญ	14/11/2566	75,000	5.65	ซื้อ
WICE	นาย ชูเดช คงสุนทร	หุ้นสามัญ	14/11/2566	100,000	5.61	ซื้อ
AUCT	นาย สุธี สมานธิ	หุ้นสามัญ	14/11/2566	60,000	9.79	ซื้อ
SLP	นาย สาทิส ตั้วธร	หุ้นสามัญ	14/11/2566	220,200	0.38	ซื้อ
SIRI	นาย วันจักร์ บุรณศิริ	หุ้นสามัญ	14/11/2566	5,000,000	1.66	ซื้อ
IP	นาย ตฤณวรรณ รัตนนิธิพันธ์	หุ้นสามัญ	14/11/2566	170,000	9.14	ซื้อ
EP	นาย ยุทธ ชินสุภัคกุล	หุ้นสามัญ	14/11/2566	92,400	2.67	ซื้อ
EP	นาย ยุทธ ชินสุภัคกุล	หุ้นสามัญ	14/11/2566	10,500	2.64	ซื้อ
HFT	นาย หมิง ชัน เยน	หุ้นสามัญ	13/11/2566	7,200	4.20	ซื้อ
HFT	นาย หมิง ชัน เยน	หุ้นสามัญ	14/11/2566	<del>6,000</del> Revoked Reporter	by 4.22	ซื้อ
HFT	นาย หมิง ชัน เยน	หุ้นสามัญ	14/11/2566	6,000	4.22	ซื้อ



# Stock Calendar



KINGSFORD

แบบรายงานการได้มาหรือจำหน่ายหลักทรัพย์ของกิจการ (แบบ 246-2) ประจำวันที่ 14 พฤศจิกายน 2566

หลักทรัพย์	ชื่อผู้ได้มา/จำหน่าย	วิธีการ	ประเภท หลักทรัพย์ <sup>1</sup>	% ก่อน ได้มา/ จำหน่าย	% ได้มา/ จำหน่าย	% หลัง ได้มา/ จำหน่าย	วันที่ได้มา/ จำหน่าย	% ก่อน ได้มา/ จำหน่าย (กลุ่ม) <sup>2</sup>	% ได้มา/ จำหน่าย (กลุ่ม) <sup>2</sup>	% หลัง ได้มา/ จำหน่าย (กลุ่ม) <sup>2</sup>
DITTO	นาย สมพงษ์ ชลคดีดำรงกุล	ได้มา	หุ้น	4.2647	0.0145	4.2793	13/11/2566	4.9939	0.0266	5.0206
WINDOW	นาย วิจิตร รัตนศิริวิไล	ได้มา	หุ้น	4.8423	0.7882	5.6306	10/11/2566	4.8423	0.7882	5.6306
TMI	นาย ชีระชัย ประสิทธิ์รัตนพร	ได้มา	หุ้น	9.9208	3.0743	12.9951	09/11/2566	9.9208	3.0743	12.9951

# Stock Calendar



KINGSFORD

November 2023				
Monday	Tuesday	Wednesday	Thursday	Friday

13	14	15	16	17
<b>XR</b> UMS (8:1 @ 1.40 (חרע))  <b>Shares</b> TKC 4,316,640 Shares SONIC 2,530,000 Shares	<b>XD</b> DIF (0.2264 (חרע)) POPF (0.1803 (חרע)) PPF (0.1909 (חרע)) RAM (0.20 (חרע)) SIRIP(0.0650 (חרע)) <b>XR</b> META (78:1 @ 0.24 (חרע)) WHART (- (חרע))	<b>XD</b> MSFT80X (- (חרע))  <b>Shares</b> GCAP 1,984,126 Shares	<b>Shares</b> TKC 5,440,000 Shares W 6 Shares	<b>XD</b> FTREIT (0.1870(חרע))  <b>Shares</b> LHHOTEL 511,000,000 Shares

20	21	22	23	24
<b>XD</b> PTL (0.05 (חרע)) DCC (0.017 (חרע))	<b>XD</b> KTBSTMR (0.1765 (חרע)) ICHI (0.50 (חרע)) CPNREIT (0.257 (חרע)) BOFFICE (0.1458 (חרע))	<b>XD</b> WHAUP (0.06 (חרע)) WHA (0.0669 (חרע)) TPRIME (0.1028 (חרע)) SUPEREIF (0.0295 (חרע)) SPC (0.60 (חרע)) SFLEX (0.045 (חרע)) KUN (0.035 (חרע)) INETREIT (0.2007 (חרע)) IMPACT (0.10 (חרע)) ICN (0.15 (חרע)) GUNKUL (0.06 (חרע))	<b>XD</b> TRP (0.10 (חרע)) TNR (0.25 (חרע)) TKN (0.10 (חרע)) TAN (0.50 (חרע)) SAAM (0.06 (חרע)) PSL (0.05 (חרע)) FPT (0.40 (חרע)) DMT (0.35 (חרע)) BKI (3.75 (חרע)) AMA (0.15 (חרע)) ALLY (0.16 (חרע))	<b>XD</b> WHART (0.259 (חרע)) WHAIR (0.1369 (חרע)) WHABT (0.175 (חרע)) GFC (0.15 (חרע)) FUTUREPF (0.2095 (חרע)) BA (0.50 (חרע)) B-WORK (0.075754 (חרע)) AMATAR (0.16 (חרע)) AIMIRT (0.223 (חרע)) AIMCG (0.08 (חרע))

27	28	29	30
<b>XD</b> TIPCO (0.11 (חרע)) SRS (0.13125 (חרע)) QHHR (0.15 (חרע)) PRM (0.10 (חרע)) LHPPF (0.07 (חרע)) LHK (0.14 (חרע)) KAMART (0.09 (חרע)) EPG (0.12 (חרע)) BGC (0.06 (חרע)) AKR (0.015 (חרע))	<b>XD</b> SMD (0.15 (חרע)) LPH (0.03 (חרע)) HANA (0.50 (חרע)) APURE (0.15 (חרע))	<b>XD</b> SPI (0.20 (חרע))	

XD – Excluding Dividend	XD(ST) – Excluding Stock Dividend	XM – Exclude meetings	XN – Ex-Capital Return	XI – Excluding Interest
XP – Excluding Principal	XR – Excluding Right	XW – Excluding Warrant	XS – Excluding Short-term Warrant	XA – Excluding All
XE - Excluding Exercise	*ND – No Dividend Payment	PD – Payment Date	XT – Excluding TSR ; @ - price per share / price per unit /	
XD – Excluding Dividend	XD(ST) – Excluding Stock Dividend	XM – Exclude meetings	XN – Ex-Capital Return	XI – Excluding Interest
XP – Excluding Principal	XR – Excluding Right	XW – Excluding Warrant	XS – Excluding Short-term Warrant	XA – Excluding All
XE - Excluding Exercise	*ND – No Dividend Payment	PD – Payment Date	XT – Excluding TSR ; @ - price per share / price per unit /	

NVDR Update

วันพฤหัสบดีที่ 16 พฤศจิกายน 2566

Most Active Values (Btmn)

Top 20 Net Buying Value (B m)						Top 20 Net Selling Value (B m)					Month to Date				Year to Date					
พ.ย.- 66						พ.ย.- 66					พฤศจิกายน 2566				03 ม.ค.-15 พ.ย. 66					
	15	14	13	10	9		15	14	13	10	9	Net Buy		Net Sell		Net Buy		Net Sell		
1	KBANK	360.7	-339.9	149.3	234.6	-65.9	ADVANC	-198.7	4.7	140.9	-22.3	-2.1	KBANK	1,430.64	BDMS	(1,281.28)	CPALL	8,058.6	AOT	-12,562.0
2	HANA	303.0	-74.4	12.0	-58.8	75.3	KTB	-195.0	96.4	-118.0	-46.0	30.3	BANPU	1,327.45	CPALL	(1,151.91)	PTTEP	5,626.5	KBANK	-10,514.5
3	DELTA	286.3	625.3	79.4	-463.5	23.6	PTTEP	-102.9	38.1	44.2	-120.7	-186.5	BCP	895.04	PTTEP	(766.63)	TTB	5,121.8	LH	-7,082.7
4	PTT	139.7	235.3	17.1	-83.5	12.5	SCB	-59.3	-142.4	104.7	34.9	313.2	SCB	874.22	LH	(756.45)	BBL	4,925.4	KKP	-3,911.2
5	TOP	110.3	-52.6	141.1	48.8	15.0	BH	-58.9	32.6	-8.5	47.9	-245.5	PTT	826.83	KTB	(747.27)	CPAXT	4,154.7	CRC	-3,823.9
6	CPALL	104.8	-25.9	-12.0	20.0	-444.4	INTUCH	-58.6	-25.6	-33.9	-6.9	70.1	OR	607.96	BH	(712.92)	BDMS	3,214.1	PTTGC	-3,543.7
7	IVL	85.2	54.4	-20.1	21.7	-13.9	AOT	-57.5	-15.3	174.8	43.2	-0.7	AAV	606.11	ADVANC	(598.23)	TIDLOR	3,042.0	HMPRO	-2,674.0
8	PTTGC	81.9	204.9	45.7	71.3	-7.1	HMPRO	-46.7	-11.7	-28.4	-116.1	52.4	TOP	507.19	MINT	(473.28)	SCC	2,984.5	CPF	-2,591.6
9	BCP	75.7	-75.5	45.1	239.9	50.9	RATCH	-39.9	5.4	31.8	16.3	-9.7	SAWAD	498.30	GLOBAL	(469.21)	WHA	2,526.0	BANPU	-2,166.0
10	KCE	56.7	-45.9	80.9	-6.1	-4.5	MINT	-32.5	-88.2	-140.7	-20.2	-98.5	SCC	379.04	HMPRO	(281.54)	HANA	2,377.7	RATCH	-2,140.1
11	CPF	43.3	283.1	50.1	-68.6	-5.5	LH	-30.9	-12.9	-16.6	-70.6	-27.4	BBL	335.81	GPSC	(230.86)	SCB	2,261.2	IVL	-2,009.1
12	BANPU	43.2	-38.5	452.9	129.3	72.5	AMATA	-29.2	-2.6	0.8	1.7	-5.6	MTC	289.52	JMT	(223.08)	TASCO	2,064.0	AWC	-1,764.8
13	CPN	40.3	28.2	-113.1	-161.4	19.3	TISCO	-28.1	34.5	37.4	-2.9	28.9	GULF	252.90	BA	(191.03)	ADVANC	2,038.8	CPN	-1,753.9
14	SCC	38.7	17.5	48.8	-22.8	-70.9	KAMART	-26.5	-3.1	9.7	-7.2	-7.5	TASCO	251.85	SKY	(163.83)	TRUEE	1,626.3	BEM	-1,738.5
15	SIRI	36.1	-15.1	-2.5	-6.6	-13.4	ROJNA	-19.9	-20.8	-1.7	-2.6	-2.3	TIDLOR	242.89	XO	(158.70)	ICHI	1,492.9	SPALI	-1,728.1
16	GUNKUL	35.8	14.1	-11.2	-21.0	-20.0	KTC	-19.3	11.1	-6.2	-16.5	7.2	SPRC	210.78	CBG	(155.73)	BCP	1,441.9	PTT	-1,712.3
17	STA	32.8	10.1	4.2	36.1	-30.9	CENTEL	-18.7	-8.0	30.5	23.7	-2.6	IVL	203.83	SPALI	(152.65)	AAV	1,386.7	GULF	-1,537.4
18	EGCO	31.6	1.3	10.4	19.4	23.1	QH	-12.3	6.7	-15.1	-10.0	-11.2	EA	195.58	AP	(152.39)	PSG	1,146.6	GLOBAL	-1,532.2
19	JTS	28.7	10.9	-4.9	23.4	-12.8	SUSCO	-11.5	-10.5	5.0	5.5	-0.0	KCE	169.29	MEGA	(138.69)	KTB	1,106.5	TISCO	-1,515.7
20	TTW	25.5	-30.4	-6.1	-0.0	-0.2	ERW	-11.1	4.6	-10.8	-0.8	-3.4	WHA	156.47	CPN	(131.57)	CBG	1,076.3	TU	-1,480.7

Total Volume Shares							NVDR Shrs.						
	Buy	Sell	Total	Net	Turn.	%		16-Nov-23	% of paidup	16-Nov-23	% of paidup	Paid up Capital (Last)	
1	24CS	24,000	8,200	32,200	15,800	4.22	1	24CS	8,932,655	2.08	#N/A	#N/A	430,000,000
2	7UP	2,125,000	879,400	3,004,400	1,245,600	9.52	2	2S	7,389,548	1.34	3,092,210	0.69	549,995,954
3	A5	92,900	92,300	185,200	600	8.68	3	3K-BAT	45,361	0.06	#N/A	#N/A	78,400,000
4	A5-W2	158,100	-	158,100	158,100	11.00	4	7UP	90,517,323	1.76	29,743,119	0.98	5,143,071,814
5	AAI	2,536,100	455,800	2,991,900	2,080,300	19.89	5	A	8,700	0.00	62,400	0.01	980,000,000
6	AAV	7,039,600	5,614,818	12,654,418	1,424,782	22.82	6	A5	6,254,379	0.52	800,664	0.07	1,209,384,615
7	ABM	100	3,000	3,100	-2,900	0.34	7	A5-W2	1,589,082	1.31	#N/A	#N/A	120,934,299
8	ABM-W1	41,000	-	41,000	41,000	30.06	8	A5-W3	1,698,901	1.40	#N/A	#N/A	120,934,299
9	ACC	28,800	8,900	37,700	19,900	0.38	9	AAI	23,016,152	1.08	#N/A	#N/A	2,125,000,000
10	ACE	1,485,400	117,600	1,603,000	1,367,800	5.01	10	AAV	1,324,503,193	10.31	353,926,265	7.30	12,849,999,997
11	ADD	500	200	700	300	1.40	11	ABM	4,554,980	1.14	3,268,124	1.09	400,011,700
12	ADVANC	1,271,619	3,966,700	5,238,319	-2,695,081	26.90	12	ABM-W1	1,362,899	2.73	#N/A	#N/A	49,988,217
13	AEONTS	51,100	10,600	61,700	40,500	10.99	13	ACAP	2,323,745	0.57	1,223,467	0.39	406,411,160
14	AFC	2,600	-	2,600	2,600	44.83	14	ACC	15,939,339	1.19	4,306,304	0.32	1,343,055,623
15	AGE	29,600	7,100	36,700	22,500	5.13	15	ACE	179,422,040	1.76	38,450,400	0.38	10,175,999,960
16	AH	147,500	297,200	444,700	-149,700	36.47	16	ACG	1,308,105	0.22	211,225	0.04	600,000,000
17	AHC	200	100	300	100	0.92	17	ADB	65,949,230	9.08	31,173,421	5.20	725,999,923
18	AI	200	-	200	200	0.13	18	ADD	1,697,299	1.06	#N/A	#N/A	160,000,000
19	AIE	1,100	400	1,500	700	0.84	19	ADVANC	224,180,513	7.54	241,595,912	8.13	2,974,209,736
20	AIT	34,000	28,100	62,100	5,900	4.26	20	AEONTS	17,456,341	6.98	11,410,746	4.56	250,000,000

Source : SET.OR.TH

ข้อมูลในเอกสารฉบับนี้ รวบรวมมาจากแหล่งข้อมูลที่น่าเชื่อถือ อย่างไรก็ตาม บริษัทหลักทรัพย์ คิงส์ฟอร์ด จำกัด (มหาชน) ไม่สามารถที่จะยืนยันหรือรับรองความถูกต้องของข้อมูลเหล่านี้ได้ ไม่ว่าประการใด ๆ บทวิเคราะห์ในเอกสารนี้ จัดทำขึ้นโดยอ้างอิงถึงข้อมูลทางวิชาการที่เกี่ยวกับหลักทรัพย์และไม่ได้เป็นการชี้แนะหรือเสนอแนะให้ซื้อหรือขายหลักทรัพย์ใด ๆ การตัดสินใจซื้อหรือขายหลักทรัพย์ใด ๆ ของผู้ลงทุน ไม่ว่าจะเกิดจากการอ่านบทความในเอกสารนี้หรือไม่ก็ตาม ล้วนเป็นผลจากการใช้วิจารณญาณของผู้ลงทุน โดยไม่มีส่วนเกี่ยวข้องกับบริษัทคิงส์ฟอร์ด จำกัด (มหาชน) ไม่มีการฉ้อโกง



## คำแนะนำการลงทุน และความหมายของคำแนะนำการลงทุน

Stock Rating หมายถึงการให้คำแนะนำการลงทุนของบริษัท แบ่งเป็น 3 ระดับ

Buy หมายถึง ราคาพื้นฐานสูงกว่าราคาตลาด 15% หรือมากกว่า

Hold หมายถึงราคาพื้นฐานสูงกว่าราคาตลาดไม่เกิน 15% หรือต่ำกว่าราคาตลาดไม่เกิน 15 %

Sell หมายถึง ราคาพื้นฐานต่ำกว่าราคาตลาด 15% หรือมากกว่า

เอกสารฉบับนี้จัดทำขึ้นโดยบริษัทหลักทรัพย์คิงส์ฟอร์ด จำกัด (มหาชน) ข้อมูลที่ปรากฏในเอกสารฉบับนี้จัดทำโดยอาศัยข้อมูลที่จัดหาจากแหล่งที่เชื่อถือหรือควรเชื่อว่ามี ความน่าเชื่อถือ และ/หรือถูกต้อง อย่างไรก็ตามบริษัทไม่ยืนยัน และไม่รับรองถึงความครบถ้วนสมบูรณ์หรือถูกต้องของข้อมูลดังกล่าว และไม่ได้ประกันราคาหรือผลตอบแทน ของหลักทรัพย์ที่ปรากฏข้างต้น แม้ว่าข้อมูลดังกล่าวจะปรากฏข้อความที่อาจเป็นหรืออาจตีความว่าเป็นเช่นนั้นได้ บริษัทจึงไม่รับผิดชอบต่อการนำเอาข้อมูล ข้อความ ความเห็น และหรือบทสรุปที่ปรากฏในเอกสารฉบับนี้ไปใช้ไม่ว่ากรณีใดๆ ข้อมูลและความเห็นที่ปรากฏอยู่ในเอกสารฉบับนี้ได้ประสงค์จะชี้ชวน เสนอแนะ หรือจูงใจให้ลงทุน ใน หรือ ซื้อหรือขายหลักทรัพย์ที่ปรากฏในเอกสารฉบับนี้และข้อมูลมีการแก้ไขเพิ่มเติมเปลี่ยนแปลงโดยมีต้องแจ้งให้ทราบล่วงหน้า ผู้ลงทุนควรใช้ดุลยพินิจอย่างรอบคอบใน การลงทุนในหรือซื้อหรือขายหลักทรัพย์ บริษัทสงวนลิขสิทธิ์ในข้อมูลที่ปรากฏในเอกสารนี้ ห้ามมิให้ผู้ใดใช้ประโยชน์ ทำซ้ำ ดัดแปลง นำออกแสดง ทำให้ปรากฏหรือเผยแพร่ ต่อสาธารณชน ไม่ว่าด้วยประการใดๆ ซึ่งข้อมูลในเอกสารนี้ไม่ว่าทั้งหมดหรือบางส่วน เว้นแต่ได้รับอนุญาตเป็นหนังสือจากบริษัทเป็นการล่วงหน้า การกล่าว คัด หรืออ้างอิง ข้อมูลบางส่วนตามสมควรในเอกสารนี้ ไม่ว่าในบทความ บทวิเคราะห์ บทวิจัย หรือในเอกสาร หรือการสื่อสารอื่นใดจะต้องกระทำโดยถูกต้อง และไม่เป็นการก่อให้เกิดการ เข้าใจผิดหรือความเสียหายแก่บริษัท ต้องรับรู้ถึงความเป็นเจ้าของลิขสิทธิ์ในข้อมูลบริษัท และต้องอ้างอิงถึงเอกสารฉบับนี้ และวันที่ในเอกสารฉบับนี้ของบริษัทโดยชัดเจน การลงทุนในหรือซื้อหรือขายหลักทรัพย์ย่อมมีความเสี่ยง ท่านควรทำความเข้าใจอย่างถ่องแท้ต่อลักษณะของหลักทรัพย์แต่ละประเภทและควรศึกษาข้อมูลของบริษัทที่ออก หลักทรัพย์และข้อมูลอื่นใดที่เกี่ยวข้องก่อนการตัดสินใจลงทุนในหรือซื้อหรือขายหลักทรัพย์

ข้อมูลในเอกสารฉบับนี้ รวบรวมมาจากแหล่งข้อมูลที่นำเชื่อถือ อย่างไรก็ดี บริษัทหลักทรัพย์ คิงส์ฟอร์ด จำกัด(มหาชน)ไม่สามารถที่จะยืนยันหรือรับรองความถูกต้องของข้อมูลเหล่านี้ได้ ไม่ว่าประการใดๆ บทวิเคราะห์ในเอกสารนี้ จัดทำขึ้นโดยอ้างอิง หลักเกณฑ์ทางวิชาการเกี่ยวกับหลักการวิเคราะห์ และมีได้เป็นการชี้แนะ หรือเสนอแนะให้ซื้อหรือขายหลักทรัพย์ใดๆ การตัดสินใจหรือขายหลักทรัพย์ใดๆ ของผู้อ่าน ไม่ว่าจะเกิดจากการอ่านบทความในเอกสารนี้หรือไม่ก็ตาม ล้วนเป็นผลจากการใช้ วิจารณญาณของผู้อ่าน โดยไม่มีส่วนเกี่ยวข้องกับบริษัทฯ กับ บริษัทหลักทรัพย์ คิงส์ฟอร์ด จำกัด(มหาชน) ไม่ว่ากรณีใด



# Disclaimer



KINGSFORD

Thai Institute of Directors Association (IOD) – Corporate Governance Report Rating 2022 (CG Score) ข้อมูล 27 ตุลาคม 2565



AAV	AYUD	CFRESH	DRT	GLOBAL	JWD	MC	OTO	Q-CON	SEAOIL	STEC	TK	TVDH
ADVANC	BAFS	CGH	DTAC	GPI	K	MCOT	PAP	QH	SE-ED	STGT	TKN	TVI
AF	BAM	CHEWA	DUSIT	GPSC	KBANK	METCO	PCSGH	QTC	SELIC	STI	TKS	TVO
AH	BANPU	CHO	EA	GRAMMY	KCE	MFEC	PDG	RATCH	SENA	SUN	TKT	TWPC
AIRA	BAY	CIMBT	EASTW	GULF	KEX	MINT	PDJ	RBF	SENAJ	SUSCO	TMILL	U
AJ	BBIK	CK	ECF	GUNKUL	KGI	MONO	PG	RS	SGF	SUTHA	TMT	UAC
AKP	BBL	CKP	ECL	HANA	KKP	MOONG	PHOL	S	SHR	SVI	TNDT	UBIS
AKR	BCP	CM	EE	HARN	KSL	MSC	PLANB	S&J	SICT	SYMC	TNITY	UPOIC
ALLA	BCPG	CNT	EGCO	HENG	KTB	MST	PLANET	SAAM	SIRI	SYNTEC	TOA	UV
ALT	BDMS	COLOR	EPG	HMPRO	KTC	MTC	PLAT	SABINA	SIS	TACC	TOP	VCOM
AMA	BEM	COM7	ETC	ICC	LALIN	MVP	PORT	SAMART	SITHAI	TASCO*	TPBI	VGI
AMARIN	BEYOND	COMAN	ETE	ICHI	LANNA	NYCL	PPS	SAMTEL	SMP	TCAP	TQM	VIH
AMATA	BGC	COTTO	FN	III	LHFG	NEP	PR9	SAT	SNC	TEAMG	TRC	WACOAL
AMATAV	BGRIM	CPALL	FNS	ILINK	LIT	NER	PREB	SC	SONIC	TFMAMA	TRUE*	WAVE
ANAN	BIZ	CPF	FPI	LOXLEY	ILM	NKI	PRG	SCB	SORKON	THANA	TSC	WHA
AOT	BKI	CPI	FPT	IND	LPN	NOBLE	PRM	SCC	SPALI	THANI	TSR	WHAUP
AP	BOL	CPN	FSMART	INTUCH	LRH	NSI	PSH	SCCC	SPI	THCOM	TSTE	WICE
APURE	BPP	CRC	FVC	IP	LST	NVD	PSL	SCG	SPRC	THG*	TSTH	WINNER
ARIP	BRR	CSS	GC	IRC	MACO	NYT	PTG	SCGP	SPVI	THIP	TTA	XPG
ASP	BTS	DDD	GEL	IRPC	MAJOR	OISHI	PTT	SCM	SSC	THRE	TTB	ZEN
ASW	BTW	DELTA	GFPT	ITEL	MAKRO	OR	PTTEP	SCN	SSSC	THREL	TTCL	
AUCT	BWG	DEMCO	GGC	IVL	MALEE	ORI	PTTGC	SDC	SST	TIPCO	TTW	
AWC	CENTEL	DOHOME	GLAND	JTS	MBK	OSP	PYLON	SEAFCO	STA	TISCO	TU	



2S	ASEFA	BYD	DITTO	HTC	KISS	MK	PB	QLT	SFT	STANLY	TMI	UMI
7UP	ASIA	CBG	DMT	HUMAN	KK	MODERN*	PICO	RCL	SGP	STC	TNL	UOBKH
ABICO	ASIAN	CEN	DOD	HYDRO	KOOL	MTI	PIMO	RICHY	SIAM	STPI	TNP	UP
ABM	ASIMAR	CHARAN	DPAINT	ICN	KTIS	NBC	PIN	RJH	SINGER	SUC	TNR	UPF
ACE	ASK	CHAYO	DV8	IFS	KUMWEL	NCAP	PJW	ROJNA	SKE	SVOA	TOG	UTP
ACG	ASN	CHG	EASON	IIG	KUN	NCH	PL	RPC	SKN	SVT	TPA	VIBHA
ADB	ATP30	CHOTI	EFORL	IMH	KWC	NDR	PLE	RT	SKR	SWC	TPAC	VL
ADD	B	CHOW	ERW	INET	KWM	NETBAY	PM	RWI	SKY	SYNEX	TPCS	VPO
AEONTS	BA	CI	ESSO	INGRS	L&E	NEX	PMTA	S11	SLP	TAE	TPIPL	VRANDA
AGE	BC	CIG	ESTAR	INSET	LDC	NINE	PPP	SA	SMART	TAKUNI	TPIPP	WGE
AHC	BCH	CITY	FE	INSURE	LEO	NATION	PPPM	SABUY	SMD	TCC	TPLAS	WIKI
AIE	BE8	CIVIL	FLOYD	IRCP	LH	NNCL	PRAPAT	SAK	SMIT	TCMC	TPS	WIN
AIT	BEC	CMC	FORTH	IT	LHK	NOVA	PRECHA	SALEE	SMT	TFG	TQR	WINMED
ALUCON	SCAP	CPL	FSS	ITD	M	NP	PRIME	SAMCO	SNNP	TFI	TRITN	WORK
AMANAH	BH	CPW	FTE	J	MATCH	NRF	PRIN	SANKO	SNP	TFM	TRT	WP
AMR	BIG	CRANE	GBX	JAS	MBAX	NTV	PRINC	SAPPE	SO	TGH	TRU	XO
APCO	BJC	CRD	GCAP	JCK	MEGA	NUSA	PROEN	SAWAD	SPA	TIDLOR	TRV	YUASA
APCS	BJCHI	CSC	GENCO	JCKH	META	NWR	PROS	SCI	SPC	TIGER	TSE	ZIGA
AQUA	BLA	CSP	GJS	JMT	MFC	OCC	PROUD	SCP	SPCG	TIPH	TVT	
ARIN	BR	CV	GTB	JR	MGT	OGC	PSG	SE	SR	TITLE	TWP	
ARROW	BR1	CWT	GYT	KBS	MICRO	ONEE	PSTC	SECURE	SRICHA	TM	UBE	
AS	BROOK	DCC	HEMP	KCAR	MILL	PACO	PT	SFLEX	SSF	TMC	UEC	
ASAP	BSM	DHOUSE	HPT	KIAT	mitsib	PATO	PTC	SFP	SSP	TMD	UKEM	



A	B52	CCP	D	GLOCON	JMART	MATI	NC	PPM	SISB	SVH	TNH	UNIQ
A5	BEAUTY	CGD	DCON	GLORY	JSP	M-CHAI	NEWS	PRAKIT	SK	PTECH	TNPC	UPA
AI	BGT	CMAN	EKH	GREEN	JUBILE	MCS	NFC	PTL	SOLAR	TC	TOPP	UREKA
ALL	BLAND	CMO	EMC	GSC	KASET	MDX	NSL	RAM	SPACK	TCCC	TPCH	VARO
ALPHAX	BM	CMR	EP	HL	KCM	MENA	NV	ROCK	SPG	TCJ	TPOLY	W
AMC	BROCK	CPANEL	EVER	HTECH	KWI	MJD	PAF	RP	SQ	TEAM	TRUBB	WFX
APP	BSBM	CPT	F&D	IHL	KYE	MORE	PEACE	RPH	STARK	THE	TTI	WPH
AQ	BTNC	CSR	FMT	INOX	LEE	MPIC	PF	RSP	STECH	THMUI	TYCN	YGG
AU	CAZ	CTW	GIFT	JAK	LPH	MUD	PK	SIMAT	SUPER	TKC	UMS	

ช่วงคะแนน	สัญลักษณ์	ความหมาย
90 - 100		ดีเลิศ
80 - 89		ดีมาก
70 - 79		ดี
60 - 69		ดีพอใช้
50 - 59		ผ่าน
ต่ำกว่า 50	No logo given	N/A

การเปิดเผยผลการสำรวจของสมาคมส่งเสริมสถาบันกรรมการบริษัทไทย (IOD) ในเรื่องการกำกับดูแลกิจการ (Corporate Governance) นี้เป็นการดำเนินการตามนโยบายของสำนักงานคณะกรรมการกำกับหลักทรัพย์และตลาดหลักทรัพย์ โดยการสำรวจของ IOD เป็นการสำรวจและประเมินจากข้อมูลของบริษัทจดทะเบียนในตลาดหลักทรัพย์แห่งประเทศไทยและตลาดหลักทรัพย์เอ็มเอไอ ที่มีการเปิดเผยต่อสาธารณะและเป็นข้อมูลที่ผู้ลงทุนทั่วไปสามารถเข้าถึงได้ ดังนั้นผลสำรวจดังกล่าวจึงเป็นการนำเสนอในมุมมองของบุคคลภายนอกโดยไม่ได้เป็นการประเมินการปฏิบัติและมีได้มีการใช้ข้อมูลภายในในการประเมิน อนึ่ง ผลการสำรวจดังกล่าว เป็นผลการสำรวจ ณ วันที่ปรากฏในรายงานการกำกับดูแลกิจการบริษัทจดทะเบียนไทยเท่านั้น ดังนั้นผลการสำรวจจึงอาจเปลี่ยนแปลงได้ภายหลังวันดังกล่าว ทั้งนี้บริษัทหลักทรัพย์ คิงส์ฟอร์ด จำกัด (มหาชน) มิได้ยืนยันหรือรับรองถึงความถูกต้องของผลการสำรวจดังกล่าวแต่อย่างใด

ข้อมูลในเอกสารฉบับนี้ รวบรวมมาจากแหล่งข้อมูลที่เชื่อถือได้ อย่างไรก็ดี บริษัทหลักทรัพย์ คิงส์ฟอร์ด จำกัด(มหาชน)ไม่สามารถที่จะยืนยันหรือรับรองความถูกต้องของข้อมูลเหล่านี้ได้ ไม่ว่าประการใดๆ บทวิเคราะห์ในเอกสารนี้ จัดทำขึ้นโดยอ้างอิงหลักเกณฑ์ทางวิชาการเกี่ยวกับหลักการวิเคราะห์ และมีได้เป็นการชี้แนะ หรือเสนอแนะให้ซื้อหรือขายหลักทรัพย์ใดๆ การตัดสินใจซื้อหรือขายหลักทรัพย์ใดๆ ของผู้อ่าน ไม่ว่าจะเกิดจากการอ่านบทความในเอกสารนี้หรือไม่ก็ตาม ล้วนเป็นผลจากการใช้วิจารณญาณของผู้อ่าน โดยไม่มีส่วนเกี่ยวข้องกับหรือพึ่งพิงจาก IOD กับ บริษัทหลักทรัพย์ คิงส์ฟอร์ด จำกัด(มหาชน) ไม่ว่ากรณีใด

# Disclaimer



KINGSFORD

Anti-Corruption Progress Indicator 2022 (ข้อมูล 7 เมษายน 2566)

## บริษัทจดทะเบียนที่ได้ประกาศเจตนารมณ์เข้าร่วม CAC

AAI	CI	EKH	ICN	JMT	MENA	OTO	SA	SVOA	TKN	WIN
AH	CPW	EVER	ITC	JTS	MODERN	PRIME	SANKO	SVT	TMI	WPH
ASW	CV	FLOYD	J	LEO	NER	PRTR	SFLEX	TEGH	TPLAS	
BBGI	DMT	GLOBAL	JAS	LH	OR	RBF	SIS	TGE	VARO	
CBG	DOHOME	GREEN	JMART	MEGA	OSP	RT	SUPER	TIPH	W	

## บริษัทจดทะเบียนที่ได้ได้รับการรับรอง CAC

2S	BANPU	CHOW	EP	HARN	KCAR	MFEC	PG	PTTEP	SCN	SST	TKS	TU
7UP	BAY	CIG	EPG	HEALTH	KCE	MILL	PHOL	PTTGC	SEOIL	STA	TKT	TURTLE
AAI	BBL	CIMBT	ERW	HENG	KGI	MINT	PIMO	PYLON	SE-ED	STGT	TMD	TVDH
ADVANC	BCH	CM	ESTAR	HMPRO	KKP	MONO	PK	Q-CON	SELIC	STOWER	TMILL	TVI
AF	BCP	CMC	ETC	HTC	KSL	MOONG	PL	QH	SENA	SUSCO	TMT	TVO
AI	BCPG	COM7	ETE	ICC	KTB	MSC	PLANB	QLT	SGP	SVI	TNITY	TWPC
AIE	BE8	COTTO	FNS	ICHI	KTC	MST	PLANET	QTC	SINGER	SYMC	TNL	UBE
AIRA	BEC	CPALL	FPI	IFS	KWI	MTC	PLAT	RABBIT	SIRI	SYNTEC	TNP	UBIS
AJ	BEYOND	CPF	FPT	III	L&E	MTI	PM	RATCH	SITHAI	TAE	TNR	UEC
AKP	BGC	CPI	FSMART	ILINK	LANNA	NCAP	PPP	RML	SKR	TAKUNI	TOG	UKEM
AMA	BGRIM	CPL	FSS	ILM	LHFG	NEP	PPPM	RS	SMIT	TASCO	TOP	UOBKH
AMANAHA	BKI	CPN	FTE	INET	LHK	NKI	PPS	RWI	SMK	TCAP	TOPP	UPF
AMATA	BLA	CRC	GBX	INOX	LPN	NOBLE	PR9	S&J	SMPC	TCMC	TPA	UV
AMATAV	BPP	CSC	GC	INSURE	LRH	NOK	PREB	SAAM	SNC	TFG	TPCS	VCOM
AP	BROOK	DCC	GCAP	INTUCH	M	NRF	PRG	SABINA	SNP	TFI	TPP	VGI
APCS	BRR	DELTA	GEL	IRC	MAJOR	NWR	PRINC	SAK	SORKON	TFMAMA	TRT	VIH
AS	BSBM	DEMCO	GFPT	IRPC	MAKRO	OCC	PRM	SAPPE	SPACK	TGH	TRU	WACOAL
ASIAN	BTS	DIMET	GGC	ITEL	MALEE	OGC	PROS	SAT	SPALI	THANI	TRUE	WHA
ASK	BWG	DRT	GJS	IVL	MATCH	ORI	PSH	SC	SPC	THCOM	TSC	WHAUP
ASP	CEN	DUSIT	GPI	JKN	MBAX	PAP	PSL	SCB	SPI	THIP	TSI	WICE
AWC	CENDEL	EA	GPSC	JR	MBK	PATO	PSTC	SCC	SPRC	THRE	TSTE	WIJK
AYUD	CFRESH	EASTW	GSTEEL	K	MC	PB	PT	SCCC	SRICHA	THREL	TSTH	XO
B	CGH	ECF	GULF	KASET	MCOT	PCSGH	PTECH	SCG	SSF	TIDLOR	TTA	YUASA
BAFS	CHEWA	ECL	GUNKUL	KBANK	META	PDG	PTG	SCGP	SSP	TIPCO	TTB	ZEN
BAM	CHOTI	EGCO	HANA	KBS	MFC	PDJ	PTT	SCM	SSSC	TISCO	TTCL	ZIGA

คำชี้แจง ข้อมูลบริษัทที่เข้าร่วมโครงการแนวร่วมปฏิบัติของภาคเอกชนไทยในการต่อต้านทุจริต (Thai CAC) ของสมาคมส่งเสริมสถาบันกรรมการบริษัทไทย มี 2 กลุ่ม คือ

- ได้ประกาศเจตนารมณ์เข้าร่วม CAC
- ได้รับการรับรอง CAC

การเปิดเผยผลการประเมินดัชนีชี้วัดความคืบหน้าการป้องกันการมีส่วนเกี่ยวข้องกับการทุจริตคอร์รัปชัน (Anti-corruption Progress Indicators) ของบริษัทจดทะเบียนในตลาดหลักทรัพย์แห่งประเทศไทยซึ่งจัดทำโดยสถาบันไทยพัฒน์ เป็นการดำเนินการตามนโยบายและตามแผนพัฒนาความยั่งยืนสำหรับบริษัทจดทะเบียนของสำนักงานคณะกรรมการกำกับหลักทรัพย์และตลาดหลักทรัพย์ โดยผลการประเมินดังกล่าวของสถาบันไทยพัฒน์ อาศัยข้อมูลที่ได้รับจากบริษัทจดทะเบียนตามที่บริษัทจดทะเบียนได้ระบุในแบบแสดงข้อมูลเพื่อการประเมิน Anti-corruption ซึ่งได้อ้างอิงข้อมูลมาจากแบบแสดงรายการข้อมูลประจำปี (แบบ 56-1) รายงานประจำปี (แบบ 56-2) หรือในบุคคลภายนอก โดยมีได้เป็นการประเมินการปฏิบัติของบริษัทจดทะเบียนในตลาดหลักทรัพย์แห่งประเทศไทย และมีได้ใช้ข้อมูลภายใต้เพื่อการประเมินเนื่องจากผลการประเมินดังกล่าวเป็นเพียงผลการประเมิน ณ วันที่ปรากฏในผลการประเมินเท่านั้น ดังนั้นผลการประเมินจึงอาจเปลี่ยนแปลงได้ภายหลังจากวันดังกล่าว หรือเมื่อข้อมูลที่เกี่ยวข้องมีการเปลี่ยนแปลง ทั้งนี้ บริษัทหลักทรัพย์ คิงส์ฟอร์ด จำกัด (มหาชน) มิได้ยืนยัน ตรวจสอบ หรือรับรองความถูกต้องครบถ้วนของผลการประเมินดังกล่าวแต่อย่างใด

ข้อมูลในเอกสารฉบับนี้ รวบรวมมาจากแหล่งข้อมูลที่นำเชื่อถือ อย่างไรก็ดี บริษัทหลักทรัพย์ คิงส์ฟอร์ด จำกัด (มหาชน) ไม่สามารถที่จะยืนยันหรือรับรองความถูกต้องของข้อมูลเหล่านี้ได้ ไม่ว่าประการใดๆ บทวิเคราะห์ในเอกสารนี้ จัดทำขึ้นโดยอ้างอิงหลักเกณฑ์ทางวิชาการเกี่ยวกับหลักการวิเคราะห์ และมีได้เป็นการชี้แนะ หรือเสนอแนะให้ซื้อหรือขายหลักทรัพย์ใดๆ การตัดสินใจซื้อหรือขายหลักทรัพย์ใดๆ ของผู้อ่าน ไม่ว่าเกิดจากการอ่านบทความในเอกสารนี้หรือไม่ก็ตาม ล้วนเป็นผลจากการใช้วิจารณญาณของผู้อ่าน โดยไม่มีส่วนเกี่ยวข้องหรือพึ่งพิงผูกพันใดๆ กับ บริษัทหลักทรัพย์ คิงส์ฟอร์ด จำกัด (มหาชน) ไม่ว่ากรณีใด

ชื่อ	นามสกุล	ตำแหน่ง	เลขที่ทะเบียน SEC	โทรศัพท์	อีเมล	เป็นนักวิเคราะห์ทางด้านปัจจัยพื้นฐาน (โปรดระบุชื่อหุ้นและกลุ่มอุตสาหกรรม)
อภิชัย	เรามาณะชัย	ผู้ช่วยกรรมการผู้จัดการ  นักวิเคราะห์การลงทุนปัจจัยทางเทคนิค นักวิเคราะห์กลยุทธ์การลงทุน  นักวิเคราะห์การลงทุนปัจจัยพื้นฐานด้านตลาดทุน	002939	02 829 6999 Ext. 2200	apichai.ra@kfsec.co.th	
นพพร	ฉายแก้ว	ผู้จัดการอาวุโส	043964	02 829 6999 Ext. 2203	noppom.ch@kfsec.co.th	พลังงานและปิโตรเคมี ยานยนต์ ขนส่งทางอากาศ
ณัฐวิชัย	ภูสุนทรศรี	นักวิเคราะห์	087077	02 829 6999 Ext. 2204	nattawat.po@kfsec.co.th	อาหาร, การแพทย์, พาณิชย
ณัฐ	แก้วบริสุทธิ์สกุล	ผู้ช่วยนักวิเคราะห์				เทคโนโลยีสารสนเทศและการสื่อสาร  และกลุ่มบริการรับเหมาก่อสร้าง