

SET INDEX

Sentiment เชิงลบในและต่างประเทศ / ติดตามผลประกอบการ 4Q65 บจ.



SET Index... แก่งตัวในแดนลบ โดยมี sentiment เชิงลบหลังสหรัฐ รายงานดัชนี PPI ม.ค. พุ่งขึ้น 6.0%YoY สูงกว่าที่คาด 5.4% ส่งผลให้ตลาดกลับมามีความกังวลว่าเฟดจะปรับอัตราดอกเบี้ยมากกว่าที่คาดจากเดิมอีก 2 ครั้ง เป็น 3 ครั้ง ในปีนี้ ประกอบกับสภาพัฒน์ รายงานตัวเลข GDP ปี65 ขยายตัว 2.6% ต่ำกว่าที่คาดไว้ที่ 3.2% หลัง GDP 4Q65 ขยายตัวเพียง 1.4% YoY ต่ำกว่าที่คาดที่ระดับ 3.6%YoY พร้อมปรับประมาณการ GDP ปี 66 ลง จากเดิม 3.5% เป็น 3.2% ให้ติดตาม การประกาศผลประกอบการ 4Q65 บจ.

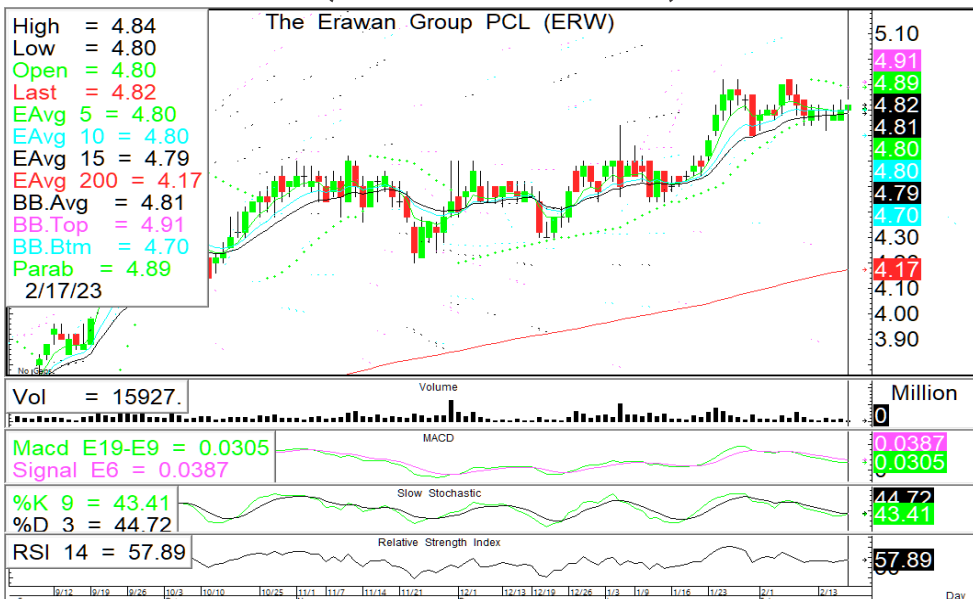
แนวรับ	1648	1640
แนวต้าน	1660	1670

กลยุทธ์การลงทุน... ดัชนีแก่งตัวออกด้านข้าง ระหว่างวันย่อตัวลงให้เน้นยืนที่แนวรับ 1648/1640 ไม่ควรต่ำกว่า แนวต้าน 1660/1670

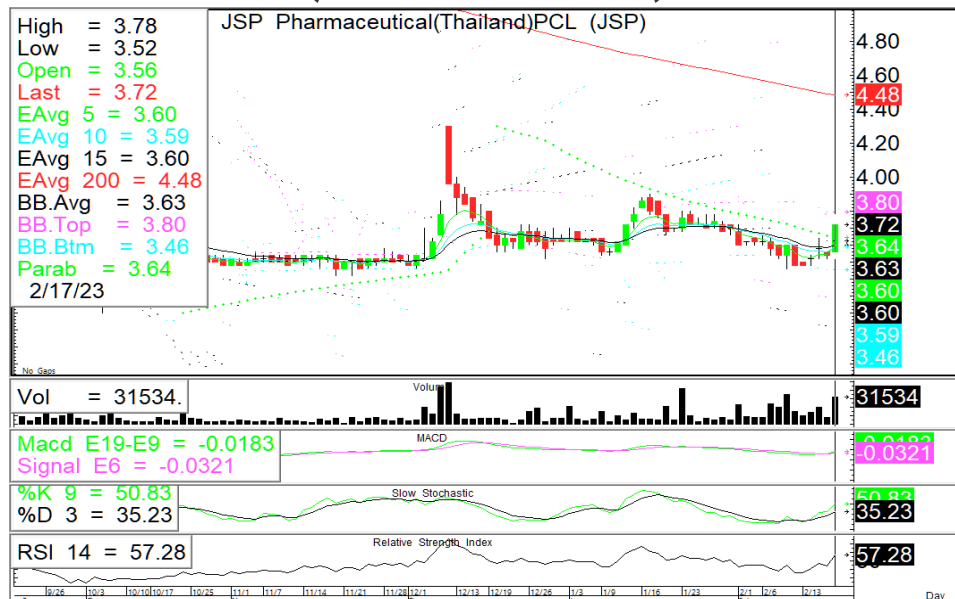
ASL Picks

ERW – JSP

ERW 4.82 (+0.02, +0.42%)



JSP 3.72 (+0.18, +5.08%)



ราคามีแนวโน้มทำรูปแบบ U-shape ทดสอบแนวต้าน 4.86/4.92 หนุนด้วย RSI ชีขึ้น + Slow sto. มีแนวโน้มตดัขึ้น

เปิดยืนที่แนวรับมั่นคง ปรับตัวขึ้นมีโอกาสทดสอบแนวต้าน 3.80/3.90 หนุนด้วย RSI + Slow sto. ที่ชีขึ้น

แนวรับ		แนวต้าน		ตัดขาดทุน	แนวรับ		แนวต้าน		ตัดขาดทุน
4.80	4.76	4.86	4.92	4.76	3.56	3.48	3.80	3.90	3.48

S50H23

Trading ในกรอบ 980-995



🎯 **ภาพทางเทคนิค** ราคาแกว่งตัวออกด้านข้างในกรอบแคบ ระหว่างวันให้เน้นยืนที่แนวรับ 985/980 ไม่ควรต่ำกว่า แนวต้าน 990/995

🎯 **กลยุทธ์:** Trading ในกรอบ 980-995 (ลงมาที่โซนแนวรับไม่ต่ำกว่าให้ซื้อ แล้วไปทำกำไรที่แนวต้าน)

แนวรับ

แนวต้าน

กรอบพิจารณา

985

980

990

995

980-995

GOH23

แกว่งตัวในแนวโน้มขาลง



🎯 **ภาพทางเทคนิค** ราคาแกว่งตัวลงต่อเนื่องในแนวโน้มขาลง ระหว่างวันมีแนวรับที่ 1830/1820 ต่ำกว่ายังมีโอกาสปรับตัวลงต่อ แนวต้าน 1857/1875

🎯 **กลยุทธ์:** คงสถานะ short (ทุน 1870) เป้าทำกำไร 1830/1820

แนวรับ

แนวต้าน

กรอบพิจารณา

1830

1820

1857

1875

1830-1857

ASL Research Team

ธวัชชัย อิศวรไชย
เลขทะเบียน 000710

ปณณวิชัย ฤทธาสิริพันธ์
เลขทะเบียน 101198
+662 5081567 Ext 3516

ชุตินธร วิกุลศุภภัก
เลขทะเบียน 095151
+662 5081567 Ext 3217

ภัทรดนัย จตุรพร
ผู้ช่วยนักวิเคราะห์