

Canakas.Chirasevenupraphund Analyst Registration No. 17777
 Technical Investment Analyst / Fundamental Investment Analyst on Securities
 Canakas.Chirasevenupraphund@nomura.com 662-081-2785, 662-638-5785

Kamoldech.Chujit Analyst Registration No. 36718
Wanwisa.Hattakitiumroen Assistant Analyst

Investment Research and Investor Services

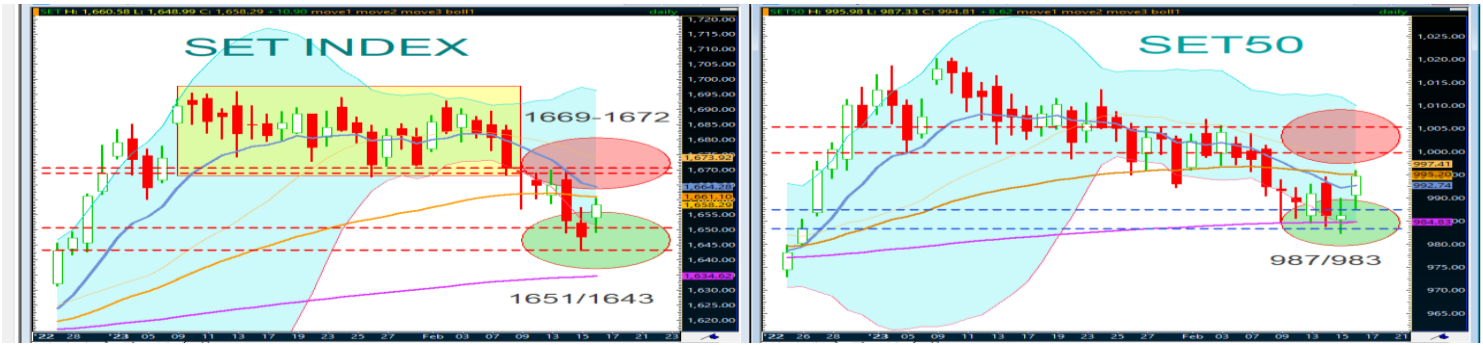
17 February 2023

SET = trading ต่อรองฐานยก 1651/1643 ส่วนช่วงดีดไม่ผ่านด่าน 1669-1672

หุ้นเด่น = ซื้อเก็งกำไร ICHI เป้าระยะสั้น 12.90 / 13.30 บาท (cut 11.70 บาท)

Market Summary

SET INDEX	1,658.29
Change	+10.90
% Change	+0.66
Value (M.Baht)	63,734.90



แนวโน้ม SET INDEX วันนี้: จากแท่งเทียนเป็น small white candle (pause pattern / s-t oversold) ปิดต่ำกว่า ema 10/50 วัน จำนวนหุ้นเริ่มบวกกลับคละกัน ขณะที่สัญญาณส่วนใหญ่แกว่งตัว และมี (บาง) เครื่องมือเข้า oversold ดังนั้นเลือก downside จำกัดและยกฐานขึ้นเล็กน้อย 1651/1643 เมื่อยืนได้จึงลุ้นดีดมีแนวต้านถัดไปที่ 1669-1672

Resistance 1669-1672

Support 1651/1643

Market sentiment เมื่อวานนี้ = เลือก “อ่อนตัวเริ่มจำกัดและเข้า oversold ส่วนช่วงดีดวางแนวต้านขยับลง 1657/1662” (ปรากฏว่าดัชนีทำยอดสูง 1660 จุด และปิดบวกที่ 1658.29 จุด) ส่งผลให้แท่งเทียนเป็น small white candle (pause pattern / s-t oversold) ด้วยปริมาณมูลค่าซื้อขายทยอยลดลงที่ 6.3 หมื่นล้านบาท จาก SET ปิดบวก ด้วยปริมาณและมูลค่าซื้อขายลดลง พร้อมจำนวนหุ้นบวกกลับคละกัน จึงเลือกทิศทางต่อรองเน้นฐานยกเป็นหลัก = โดยมีเหตุผล 4 ข้อดังนี้

- Trend and Price patterns** = จาก SET เมื่อวานนี้ปิดบวกแต่ยังเคลื่อนไหวต่ำกว่า ema 10 / 50 วัน ทั้งนี้ยืนเหนือ ema 200 วัน ด้วยแท่งเทียนเป็น small white candle ด้วย degree “ดีดตัวยังไม่แข็งแรง” ส่งผลให้เห็น trading อิงเชิงต่อรองฐานยกมากกว่าใส่ราคา และวางแนวต้านตามโซนที่กำหนด โดยมีเหตุผล 2 ข้อ คือ **1. ไม่เปลี่ยนความเห็นจากฉบับเมื่อวานนี้ คือ** ตำแหน่งของแท่งเทียนยังต่ำกว่ากรอบ range bound นับตั้งแต่ (วันที่ 9 Jan ถึง 8 Feb. 2566) ขณะที่ 6 แท่งล่าสุดยังมีภาพ sideway down ปกคลุม แม้เมื่อวานนี้ปิดบวกใกล้ ema 10 / 50 วัน แต่ด้วยปริมาณมูลค่าซื้อขายลดลง และมีเพียง (บาง) เครื่องมือเด้งตัวขึ้นจากเขต oversold จึงเป็นเพียงดีดเล็ก ๆ มากกว่าฟื้นตัว และ **2. SET50** ทรงตัวเทียบกับ SET INDEX โดยแท่งเทียนล่าสุดเป็น hidden gap ดังนั้นทางเทคนิคจึงแบ่งเป็น 2 กลุ่ม คือ หุ้นใหญ่ (จำนวนหนึ่ง) มีส่วนผลกดัน = **DTAC, TRUE, BH, BDMS, CBG** ส่วนหุ้นใหญ่ (จำนวนหนึ่ง) ยึดฐานปรับฐาน = **IVL, KTB, KBANK, HANA, EA**
- Big Trend** = **รายงานฉบับปี 2565** ให้นำหนัก SET INDEX “อยู่ในทิศทางปรับขึ้นเข้าสู่การทำการ / distribution phase” โดยมีแนวต้าน bullish: weakly trending 1716/1753 (ปรากฏว่าดัชนีทำยอดสูงของปีในระดับ 1718 จุด) และวางช่วงปรับฐานรายปีมีแนวโน้ม 1563/1512 จุด (ปรากฏว่าดัชนีทำยอดต่ำของปี 1517 จุด และปิดที่ 1668.66) **สำหรับแนวโน้มปี 2566** เลือกแกว่งตัว / Range-bound ระหว่าง 1597-1718 จุด (โดยสัดส่วนการลงหุ้นในหุ้น 50%) จากนั้นเลือก range breakout ให้ความเป็นไปได้ 70% ทะลุ 1718 จุด จะมีแนวต้านถัดไป 1756/1826 จุด ส่วนความเป็นไปได้ breakdown 1597 จุด (30%) วางช่วงอ่อนตัวรายปี 1553/1517 จุด
- Momentum Indicators** = เมื่อนำ SET INDEX เทียบกับเครื่องมือทางเทคนิค ปรากฏว่าสัญญาณระยะสั้นเปลี่ยนจากอ่อนตัวมาเป็นแกว่งตัวออกข้าง และมี (บาง) เครื่องมือยังอยู่ในเขต oversold อาทิ **1. เครื่องมือบ่งชี้ถึงแนวโน้ม** อาทิ MACD ต่ำกว่า signal line และอ่อนตัวทยอยเข้าหาแกน 0 ต่อไป **2. เครื่องมือวัดการแกว่งตัว** RSI เด้งตัวขึ้นที่ระดับ 43 % ขณะที่ momentum เด้งตัวขึ้นแต่ยังต่ำกว่าแกน 0 ส่วนเครื่องมือ fast / slow stochastic เคลื่อนไหวในเขต oversold ต่อไป เป็นต้น
- Volume Indicators** = SET ปิดแดนบวก ด้วยปริมาณมูลค่าซื้อขายรวมทยอยลดลง จึงเลือกทิศทางด้านต่อรองมากกว่าใส่ราคา โดยเริ่มมีจำนวนหุ้นบวกกลับคละกัน (+822/-722) ส่วนเครื่องมือ Volume indicators ทั้ง obv / money flow index ทรงตัวออกข้าง จึงเลือกทิศทาง trading เน้นฐานยก และรอขายตามแนวต้านที่กำหนด

สรุปเครื่องมือ a-d “เลือก trading อิงต่อรองเน้นฐานยกเป็นหลัก 1651/1643 จุด เมื่อยืนได้จึงลุ้นดีดมีแนวต้านวางโซน 1669-1672 จุด” มีความเป็นไปได้ดังนี้

- เหตุผลที่เลือกต่อรองตามแนวรับมากกว่าใส่ราคา โดยวางแนวรับยกสูง ส่วนแนวต้านยังมีแรงขายเป็นระยะ (ความเป็นไปได้ที่จะเกิด 60%) มีเหตุผลดังนี้
 - แนวรับรายวันเริ่มขยับฐานสูงขึ้นไม่ควรหลุด 1651/1643** = แม้ SET INDEX / SET50 ปิดบวก ด้วยแท่งเทียนเป็น small white candle แต่ degree “เป็นเพียงดีดตัวที่ยังไม่แข็งแรง” ซึ่งเกิดจากเหตุผลตามข้อ a. คือ ดัชนีขึ้นด้วยปริมาณและมูลค่าซื้อขายลดลง และการผลกดันเกิดจาก selective มากกว่ากระจาย ทำให้จำนวนหุ้นบวกกลับยังคงคละกัน จึงเลือก conservative method โดยเบื้องต้นเน้น” วาง SET INDEX มีแนวรับยกสูงไม่ควรย้อนกลับมาต่ำกว่า 1651/1643 จุด (support line) โดยมีบางเครื่องมือตามข้อ c. เด้งตัวขึ้นจากเขต oversold สนับสนุนต่อไป ขณะที่ SET 50 ทรงตัวจึงวางแนวรับขยับขึ้นเช่นกันที่ระดับ 987/983 จุด เมื่อเริ่มขึ้นจึงพิจารณาสั้นดีดทางเทคนิค
 - บรรยากาศซื้อขายเริ่มมีจำนวนหุ้นบวกกลับคละกัน** = จาก SET INDEX / SET50 ปิดบวก ขณะที่ SET50 ทรงตัวเทียบกับ SET INDEX (ปิดห่างกัน 664 จาก 661 เมื่อวันก่อน) ด้วยบรรยากาศซื้อขายเริ่มมีจำนวนหุ้นบวกกลับคละกัน (ที่ผ่านมายังไม่ต่อเนื่องจึงต้องติดตามเป็นระยะ) โดย (บาง) sectors มีส่วนผลกดัน = **ICT, HEALTH, FOOD** และ (บาง) sectors ปรับฐาน = **PETRO, AUTO, FIN** จึงแบ่งออก 2 กลุ่ม **1. กลุ่มหุ้น (จำนวนหนึ่ง) Trading buy = BDMS, CBG, FORTH, SC, ICHI, BWG, SAPPE, EKH 2. ส่วนหุ้น (จำนวนหนึ่ง) ปรับฐานอิง SBL / sell into strength = IVL, TOA, WICE, NNCL, M, BYD, SAT**
- แนวต้านวางส่วนต่างขยับขึ้นวาง zone ที่ 1669-1672 (ความเป็นไปได้ที่จะเกิด 45%)** = แม้ให้นำหนัก SET INDEX / SET50 ดีดตัวจากแนวรับตามข้อ 1.1 แต่เหตุผลทางเทคนิคที่พิจารณา “ยังมีแรงขายระยะสั้นแผ่ขยายอยู่ตาม zone แนวต้านที่กำหนด” เกิดจากดัชนียังอยู่ในกรอบ minor correction 3-5% จากยอดสูง พร้อมกับการผลกดันที่เกิดจาก (บาง) เครื่องมือที่เด้งตัวขึ้นจากเขต oversold ทั้งนี้กรณีช่วงเปิดตลาดไม่ผันผวนจนเกินไป เลือกยืนเหนือแนวรับที่กำหนด หรือรอจังหวะผ่าน ema 10/50 วัน 1662-1664 จะมีผลให้ SET INDEX มีแนวต้าน 1669-1672 และมีผลให้ SET50 มีต้านที่ 999/1004 เมื่อถึงใกล้เคียงจึงทำกำไรระยะสั้นปกติ
- Strategy and Action** = คำแนะนำ โดยแบ่งหนักเก็งกำไรออกเป็น 2 กลุ่ม

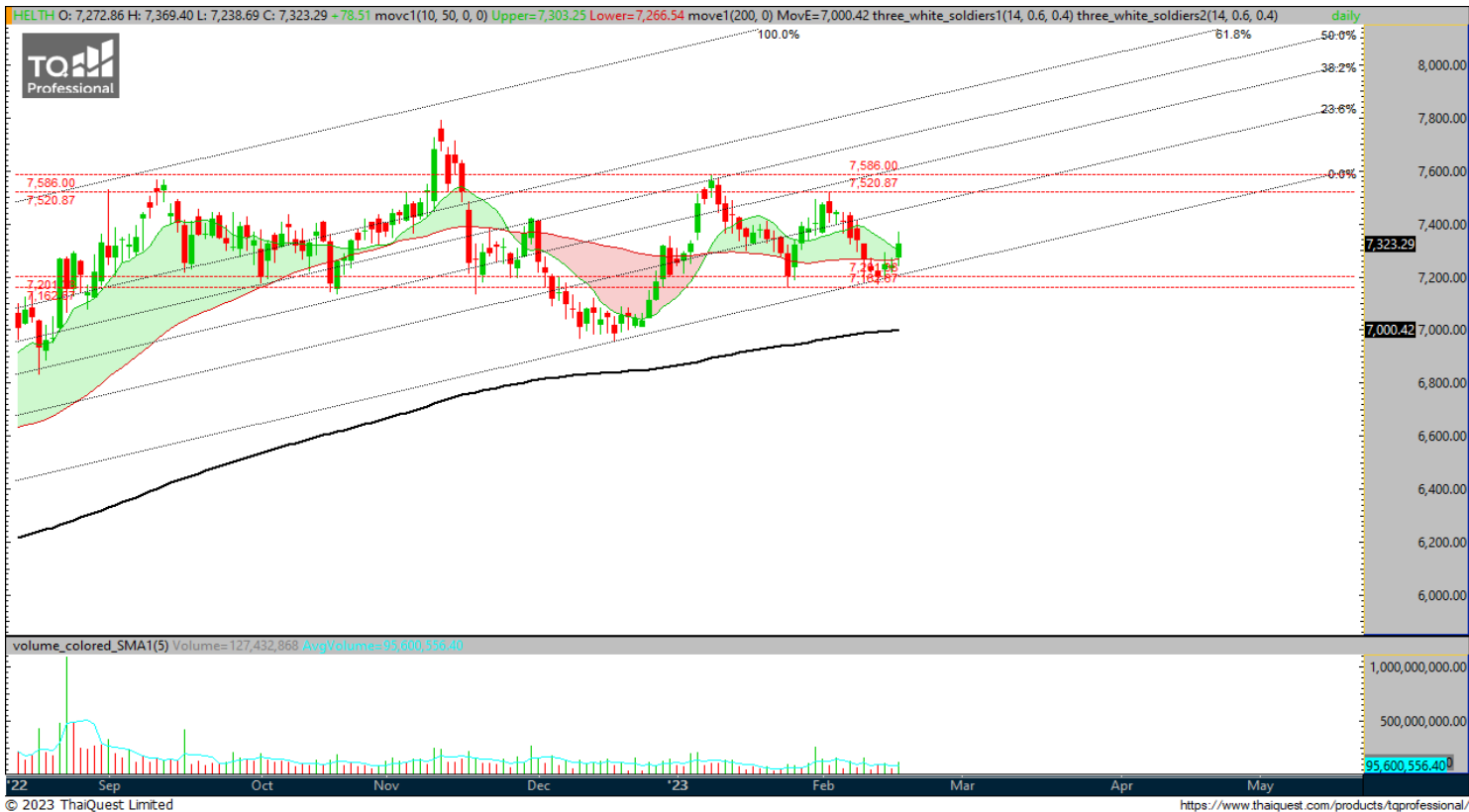
กลุ่มแรก = นักเก็งกำไรยอมรับความเสี่ยงน้อย = รอจังหวะปรับพอร์ตมีแนวต้านวางโซน 1669-1672 จุด ส่วน stop loss เมื่อหลุดต่ำกว่า 1651/1643 จุด

กลุ่มที่สอง = นักเก็งกำไรที่ยอมรับความเสี่ยง = แท่งเทียนเป็น small white candle (pause pattern / s-t oversold) ด้วยสัญญาณระยะสั้นแกว่งตัวออกข้าง และมี (บาง) เครื่องมือเข้า oversold ตามข้อ c จึงแบ่ง 2 ข้อ **1. เลือกยืนเหนือเท่ากับแนวรับ 1651/1643** เลือกซื้อเก็งกำไรรายตัว **2. รอขายมีแนวต้าน 1669-1672**
- Trading buy = BWG, SAPPE, SC, CBG, FORTH, EKH, BDMS, ICHI**

All Sector (Short-term trend)

Sector	Close	%	Value/Day	Short-term trend	S-T Indicators (Sto./Rsi)	Outperform Stock	Underperform Stock
AGRI	242.72	0.13	368,359,911	DOWN	NEGATIVE	STA	TWPC
AUTO	529.64	0.14	115,495,189	DOWN	POSITIVE	PCSGH	CWT
BANK	379.39	-0.89	6,680,208,476	DOWN	NEGATIVE	BBL	SCB
COMM	38189.02	0.42	4,292,577,649	DOWN	POSITIVE	MC	SINGER
CONMAT	9166.24	0.30	1,056,395,705	DOWN	NEGATIVE	Q-CON	UMI
CONS	70.33	1.19	627,513,879	DOWN	POSITIVE	BKD	NWR
ENERG	23957.93	-0.12	9,593,906,574	DOWN	NEGATIVE	BAFS	LANNA
ETRON	11965.67	6.87	8,864,490,285	UP	POSITIVE	DELTA	CCET
FASHION	726.21	1.41	152,860,262	DOWN	NEGATIVE	SABINA	CPL
FIN	4406.94	1.55	4,972,672,541	DOWN	NEGATIVE	SAK	TK
FOOD	12696.4	0.97	6,820,072,931	DOWN	POSITIVE	SAPPE	RBF
HEALTH	7323.29	1.08	3,077,578,673	DOWN	POSITIVE	EKH	VIH
HOME	24.93	0.56	23,714,488	DOWN	NEGATIVE	OGC	SIAM
ICT	172.45	1.24	5,398,903,359	UP	NEGATIVE	SKY	AMR
IMM	34.32	0.85	113,258,173	DOWN	POSITIVE	TCJ	STARK
INSUR	12472.53	0.30	336,466,827	DOWN	NEGATIVE	THREL	KWI
MEDIA	46.87	0.11	673,749,021	DOWN	NEGATIVE	PLANB	ONEE
PERSON	114.09	1.24	95,520,164	DOWN	NEGATIVE	KISS	APCO
PETRO	1009.4	-0.52	1,082,195,602	DOWN	NEGATIVE	CMAN	GGC
PFNREIT	160.17	0.28	94,199,545	DOWN	POSITIVE	AIMCG	CPNREIT
PROF	344.65	2.86	116,763,189	UP	NEGATIVE	BWG	SO
PROP	268.39	-0.20	1,876,530,365	DOWN	NEGATIVE	SIRI	RICHY
STEEL	37.29	0.46	29,164,674	DOWN	POSITIVE	MCS	TWP
TOURISM	691.94	-0.56	362,303,206	UP	NEGATIVE	BEYOND	VRANDA
TRANS	364.48	-0.24	2,323,188,005	DOWN	POSITIVE	PRM	PSL
MAI	577.08	0.95	2,092,584,852	DOWN	NEGATIVE	AMA	DITTO

HEALTH



แนวโน้ม HEALTH ระยะ 1-2 สัปดาห์ข้างหน้า = การเคลื่อนไหวของราคาดัชนีกลุ่ม HEALTH ในกราฟ Daily Timeframe ให้นำหนักอยู่ในด้านพื้นตัว สังเกตได้จากแท่งเทียนเริ่มพื้นตัวขึ้นเหนือเส้นค่าเฉลี่ย 10,50 วันอีกครั้งในกรอบแนวโน้มขาขึ้น ประกอบกับเครื่องมือทางด้านเทคนิค พื้นตัวขึ้นต่อเนื่อง อาทิเช่น Modified stochastic, Rsi, MACD เป็นต้น คำแนะนำจึงอยู่ในด้านซื้อเก็งกำไร

กลยุทธ์สำหรับ HEALTH รายสัปดาห์ = เมื่อพิจารณาจากภาพรวมจาก Daily Chart จะพบว่ากลุ่ม HEALTH มี Bullish signals เกิดขึ้นต่อเนื่อง กลยุทธ์จึงเน้นซื้อเก็งกำไรเป็นหลัก โดยวางโซนแนวต้านไว้ที่ระดับ 7520 / 7586 จุด ส่วนโซนแนวรับขยับขึ้นที่ระดับ 7201 / 7162 จุด

สรุปทางเทคนิครายสัปดาห์ คือ

1. ซื้อเก็งกำไรโดยมีฐานแนวรับยกสูงขึ้น 7201 / 7162 จุด
2. หลังจากนั้นพิจารณาขายทำกำไรตามแนวต้านปกติ 7520 / 7586 จุด
3. ให้นำหนักกลุ่ม HEALTH มีภาพ SIDEWAY UP ต่อเนื่อง ดังนั้นคำแนะนำจึงอยู่ในด้านซื้อเก็งกำไรเป็นหลัก

หุ้น	ราคาปิด	แนวรับ	แนวต้าน
BDMS	29.75	28.5 / 28	32 / 33
BH	215	207 / 203	228 - 232

Trading Buy (Positive signal)

STOCK	ราคาปิด	เป้าหมายระยะสั้น	จุดตัดขาดทุน	เหตุผลทางเทคนิค
CBG	105.5	107.5/110	< 101.5	ราคาหุ้น CBG ในกราฟ Daily Timeframe เยกตัวขึ้นแต่ยังต่ำกว่าเส้นค่าเฉลี่ย 10,25 วัน ทั้งนี้มีเครื่องมือทางเทคนิคส่วนใหญ่เข้าเขต oversold อาทิเช่น stochastic, RSI เป็นต้น ฉะนั้นให้นำหน้าราคาติดตัวทางเทคนิคทดสอบแนวต้านระยะสั้นถัดไปที่กำหนด
SAPPE	51.75	53.75 / 55	< 50	ราคาหุ้น SAPPE ในกราฟ Daily Timeframe แกว่งตัวขึ้นแต่ยังต่ำกว่าเส้นค่าเฉลี่ย 10,25 วัน ทั้งนี้มีเครื่องมือทางเทคนิคส่วนใหญ่เยกตัวขึ้นในเชิงบวก อาทิเช่น stochastic, RSI เป็นต้น ฉะนั้นให้นำหน้าราคาติดตัวทางเทคนิคทดสอบแนวต้านระยะสั้นถัดไปที่กำหนด
BWG	1.06	1.1 / 1.17	< 1	ราคาหุ้น BWG ในกราฟ Daily Timeframe เยกตัวขึ้นแต่ยังต่ำกว่าเส้นค่าเฉลี่ย 10,25 วัน ทั้งนี้มีเครื่องมือทางเทคนิคส่วนใหญ่เข้าเขต oversold อาทิเช่น stochastic, RSI เป็นต้น ฉะนั้นให้นำหน้าราคาติดตัวทางเทคนิคทดสอบแนวต้านระยะสั้นถัดไปที่กำหนด
SC	4.42	4.54 / 4.62	< 4.34	ราคาหุ้น SC ในกราฟ Daily Timeframe แกว่งตัวขึ้นเหนือเส้นค่าเฉลี่ย 10,25 วัน ผสานกับเครื่องมือทางเทคนิคหลายตัวแกว่งตัวขึ้น อาทิเช่น stochastic, rsi, mfi เป็นต้น ฉะนั้นให้นำหน้าราคาแกว่งตัวขึ้นทดสอบแนวต้านระยะสั้นถัดไปที่กำหนด

Negative warning signal

STOCK	ราคาปิด	สัญญาณทางเทคนิคเชิงลบ	Action
EA	83.25	ราคาหุ้นแกว่งตัวลงในแนวโน้มขาลงระยะสั้น หลังราคาเวลานี้แกว่งตัวหลุดเส้นค่าเฉลี่ย 10,25 วันต่อเนื่อง ประกอบกับเครื่องมือทางด้านเทคนิคหลายตัวส่งสัญญาณเชิงลบต่อเนื่อง เช่น stochastic, rsi, mfi เป็นต้น จึงให้นำหน้าราคาอ่อนตัวทดสอบแนวรับถัดไปที่กำหนด	แนะนำขายลดความเสี่ยงหากราคาหลุดต่ำกว่า 83.25 บาท โดยมีโซนแนวรับสำคัญถัดไปอยู่ที่ 80 / 76.5 บาท
KTB	16.9	ราคาหุ้นแกว่งตัวลงในแนวโน้มขาลงระยะสั้น หลังราคาเวลานี้แกว่งตัวหลุดเส้นค่าเฉลี่ย 10,25 วันต่อเนื่อง ประกอบกับเครื่องมือทางด้านเทคนิคหลายตัวส่งสัญญาณเชิงลบต่อเนื่อง เช่น stochastic, rsi, mfi เป็นต้น จึงให้นำหน้าราคาอ่อนตัวทดสอบแนวรับถัดไปที่กำหนด	แนะนำขายลดความเสี่ยงหากราคาหลุดต่ำกว่า 16.9 บาท โดยมีโซนแนวรับสำคัญถัดไปอยู่ที่ 16.4 / 16 บาท
LPN	4.3	ราคาหุ้นแกว่งตัวลงในแนวโน้มขาลงระยะสั้น หลังราคาเวลานี้แกว่งตัวหลุดเส้นค่าเฉลี่ย 10,25 วันต่อเนื่อง ประกอบกับเครื่องมือทางด้านเทคนิคหลายตัวส่งสัญญาณเชิงลบต่อเนื่อง เช่น stochastic, rsi, mfi เป็นต้น จึงให้นำหน้าราคาอ่อนตัวทดสอบแนวรับถัดไปที่กำหนด	แนะนำขายลดความเสี่ยงหากราคาหลุดต่ำกว่า 4.3 บาท โดยมีโซนแนวรับสำคัญถัดไปอยู่ที่ 4.16 / 4.06 บาท

**** Positive signal = ความหมายที่เกิดจากราคามีทิศทางเปลี่ยนแปลงที่เกิดจากพิจารณา 4 องค์ประกอบ คือ

- การกลับตัวของแท่งเทียน Bar chart, Pivot point & Line chart
- เกิดจากการ Breakout เส้น Trendline, Resistance line, Chart pattern, Fibon line, Parallel line เป็นต้น
- เกิดจากการสนับสนุนเชิงบวกของสัญญาณทางเทคนิคประเภท Momentum indicators, Leading and Lagging Indicators เป็นต้น และ
- เกิดจากการสนับสนุนของเครื่องมือด้าน Volume Indicators เป็นต้น

**Negative Warning Signal = เป็นการเตือนถึงสัญญาณทางเทคนิคในเชิงลบระยะสั้น ซึ่งราคามีโอกาสเปลี่ยนแปลงในทิศทางที่อ่อนตัวช่วงระยะเวลาหนึ่ง ซึ่งเป็นจังหวะของการทำกำไร Profit Taking / Short against port / SBL เป็นต้น

Stock InTrend

BDMS

ชื่อเก็งกำไร

ราคาปิด

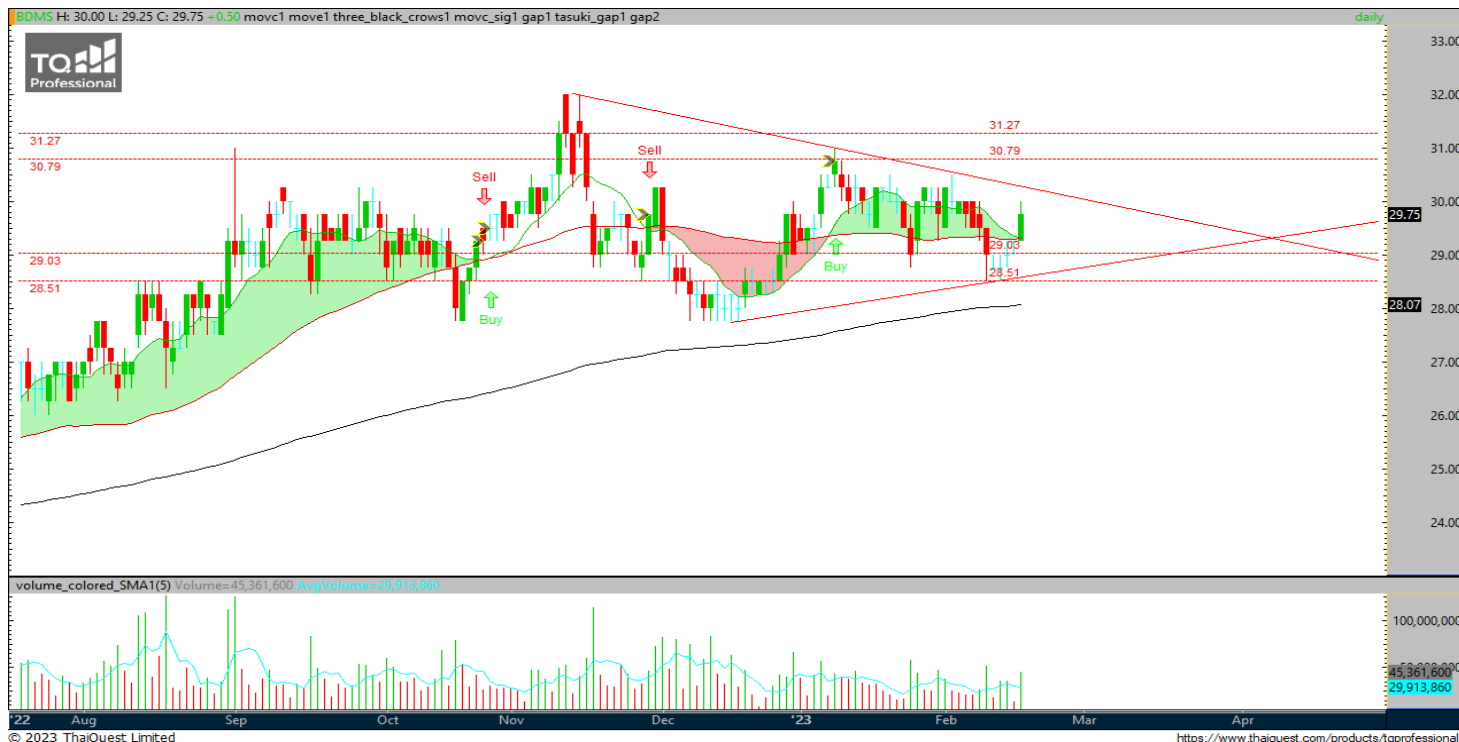
29.75

เป้าหมาย

30.75 - 31.25

แนวรับ

29 / 28.5



Reference Guide	
TREND	Sideway up
MOVING AVERAGES	Positive
PRICE PATTERN	Triangle
MACD	MACD ตัด signal line
Slow Stoch	แกว่งขึ้น
RSI	ขยับขึ้นเหนือแกน 50%
OBV	ขยับขึ้น
MONEY FLOW INDEX	ขยับขึ้น

สรุปความคิดเห็น

ราคาหุ้น BDMS ในกราฟ Daily Timeframe ให้น้ำหนักแกว่งตัวขึ้นต่อเนื่องกรอบสามเหลี่ยมอีกครั้ง หลังวานนี้แท่งเทียนเริ่มปิดเขตตัวเหนือเส้นค่าเฉลี่ย 10 วัน ผสาน Volume ที่เร่งตัวขึ้น ประกอบกับสัญญาณบวกจากเครื่องมือทางด้านเทคนิคส่วนใหญ่ อาทิเช่น Slow stochastic แกว่งขึ้น, RSI ขยับขึ้นเหนือแกน 50% และ MACD ตัด signal line ขึ้น สำหรับ Volume Indicator อาทิเช่น OBV, Money Flow Index ขยับขึ้นเช่นกัน ฉะนั้นให้น้ำหนักราคาแกว่งตัวขึ้นทดสอบโซนแนวต้านระยะสั้นถัดไปที่ 30.75 - 31.25 บาท

ความเสี่ยง

ระดับการตัดขาดทุนคือ 28.5 บาท

EKH

ชื่อแก๊งกำไร

ราคาปิด 9.1
เป้าหมาย 9.35 / 9.5
แนวรับ 8.9 / 8.75



Reference Guide	
TREND	Sideway up
MOVING AVERAGES	Positive
PRICE PATTEN	Uptrend channel
MACD	Macd ทรงตัวเหนือแกน 0
Slow Stoch	แกว่งขึ้น
RSI	ขยับขึ้นเหนือแกน 50%
OBV	ขยับขึ้น
MONEY FLOW INDEX	ขยับขึ้น

สรุปความคิดเห็น

ราคาหุ้น EKH ในกราฟ Daily Timeframe ให้น้ำหนักแกว่งตัวขึ้นต่อเนื่องในรอบแนวโน้มขาขึ้น หลังวานนี้แก๊งเทียวยังสามารถปิดเหนือเส้นค่าเฉลี่ย 10 วัน ประกอบกับสัญญาณบวกจากเครื่องมือทางด้านเทคนิคส่วนใหญ่ อาทิเช่น Slow stochastic แกว่งขึ้น, RSI ขยับขึ้นเหนือแกน 50% และ MACD ทรงตัวเหนือแกน 0 สำหรับ Volume Indicator อาทิเช่น OBV, Money Flow Index ขยับขึ้นเช่นกัน ฉะนั้นให้น้ำหนักราคาแกว่งตัวขึ้นทดสอบโซนแนวต้านระยะสั้นถัดไปที่ 9.35 / 9.5 บาท

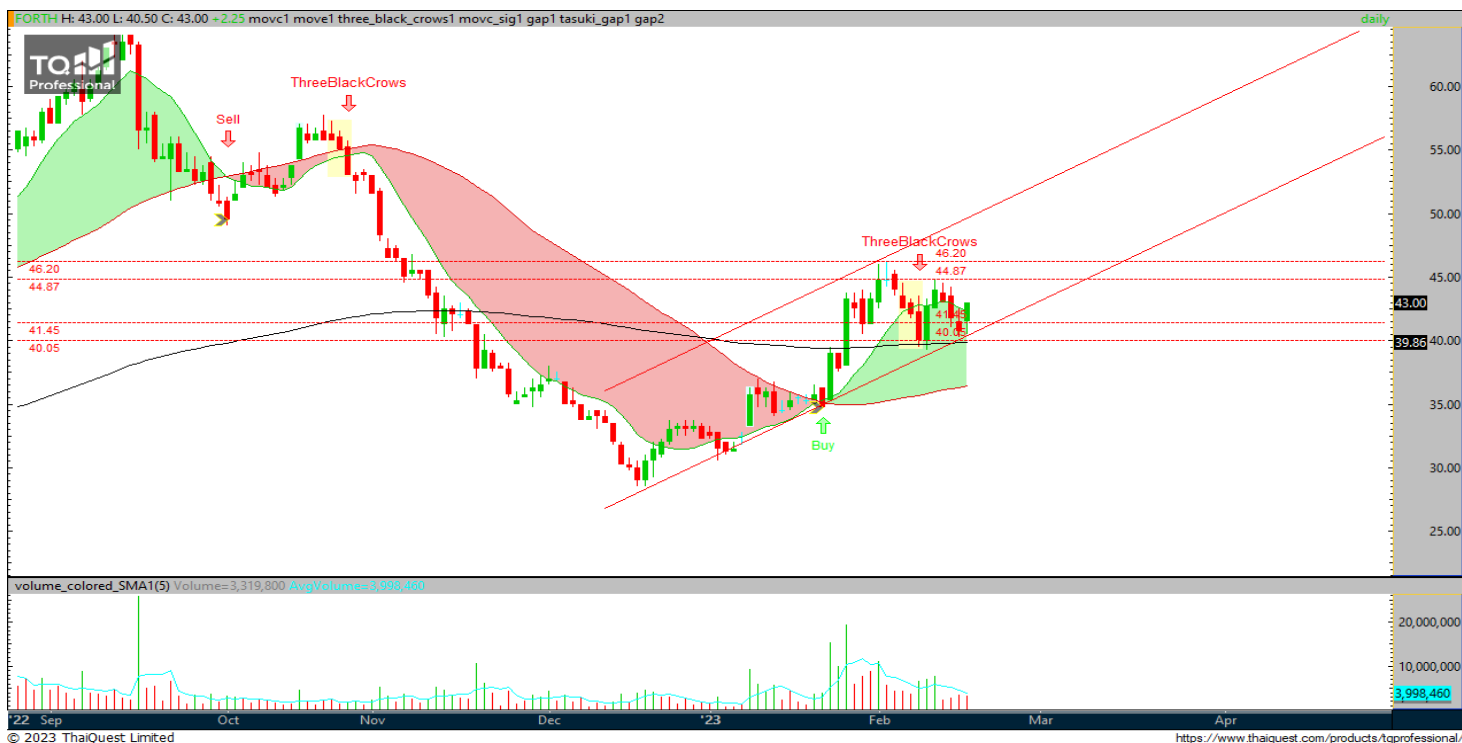
ความเสี่ยง

ระดับการตัดขาดทุนคือต่ำกว่า 8.75 บาท

FORTH

ชื่อเก็งกำไร

ราคาปิด	43
เป้าหมาย	44.75 / 46.25
แนวรับ	41.5 / 40



Reference Guide	
TREND	Sideway up
MOVING AVERAGES	Positive
PRICE PATTERN	Uptrend channel
Momentum	MACD ทรงตัวเหนือแกน 0
Slow Stoch	ขยับขึ้น
RSI	แกว่งตัวขึ้น > 50%
OBV	ขยับขึ้น
MONEY FLOW INDEX	ขยับขึ้น

สรุปความคิดเห็น

ราคาหุ้น FORTH ในกราฟ Daily Timeframe ให้น้ำหนักแกว่งตัวขึ้นต่อเนื่องในกรอบแนวโน้มขาขึ้น หลังวานนี้แท่งเทียนยังคงเงยตัวขึ้นเหนือเส้นค่าเฉลี่ย 10 วัน ฝาสัญญาณบวกจากเครื่องมือทางด้านเทคนิคส่วนใหญ่ อาทิเช่น Slow stochastic แกว่งขึ้น, RSI แกว่งขึ้น > 50% และ MACD ที่ทรงตัวเหนือแกน 0 สำหรับ Volume Indicator อาทิเช่น OBV, Money Flow Index ขยับขึ้นเช่นกัน ฉะนั้นให้น้ำหนักราคาแกว่งตัวขึ้นทดสอบโซนแนวต้านระยะสั้นถัดไปที่ 44.75 / 46.25 บาท

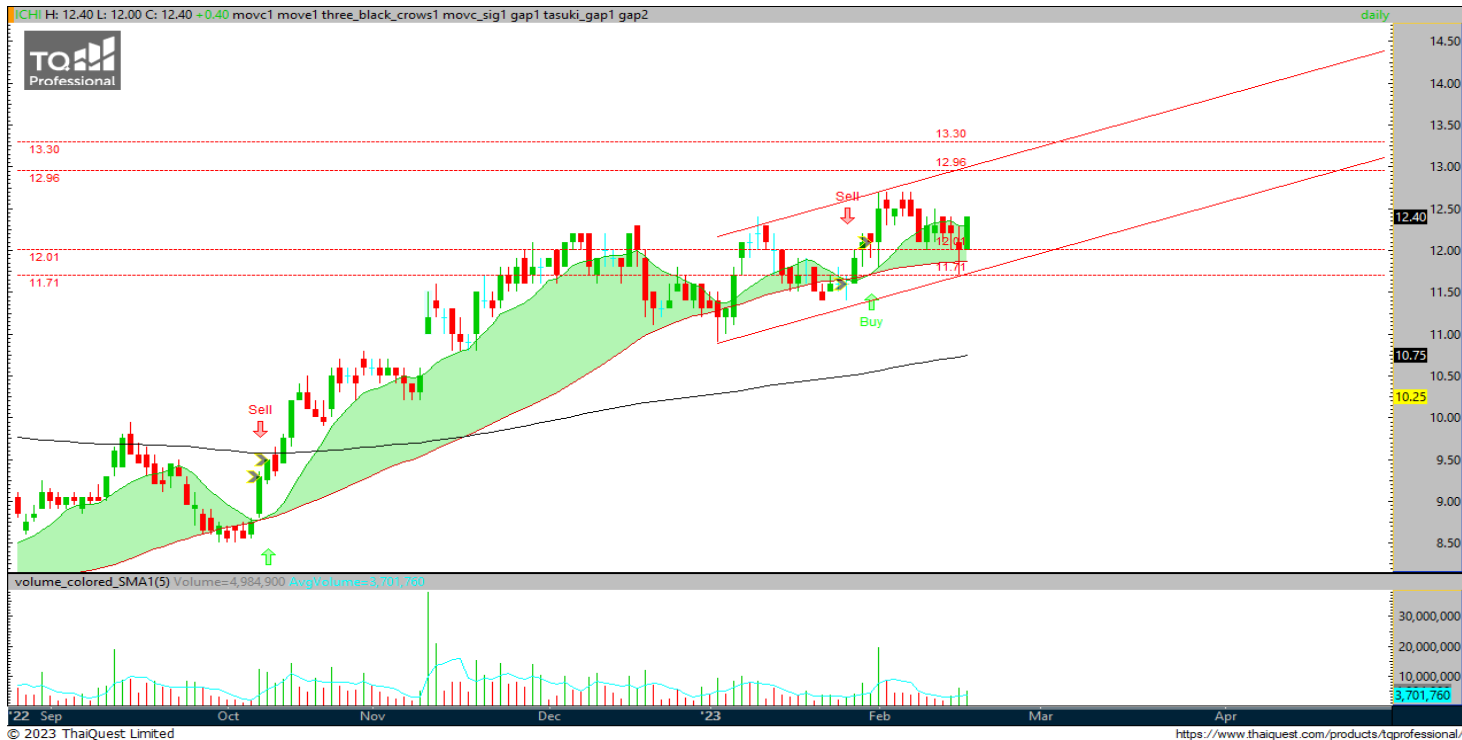
ความเสี่ยง

ระดับการตัดขาดทุนคือต่ำกว่า 40 บาท

ICHI

ชื่อเก็งกำไร

ราคาปิด	12.4
เป้าหมาย	12.9 / 13.3
แนวรับ	12 / 11.7



© 2023 ThaiQuest Limited

<https://www.thaiquest.com/products/tqprofessional/>

Reference Guide

TREND	Sideway up
MOVING AVERAGES	Positive
PRICE PATTERN	Uptrend channel
MACD	Macd ทรงตัวเหนือแกน 0
Slow Stoch	แกว่งขึ้น
RSI	แกว่งตัวขึ้น > 50%
OBV	ขยับขึ้น
MONEY FLOW INDEX	ขยับขึ้น

สรุปความคิดเห็น

ราคาหุ้น ICHI ในกราฟ Daily Timeframe ให้น้ำหนักอยู่ในด้านแกว่งตัวขึ้น ในกรอบแนวโน้มขาขึ้น หลังวานนี้แท่งเทียนสามารถฟื้นตัวจากกรอบล่างของ Uptrend channel ผลาน Volume ที่เร่งตัวขึ้น ผลานสัญญาณบวกจากเครื่องมือทางด้านเทคนิค อาทิเช่น Slow stochastic แกว่งขึ้น, RSI ขยับขึ้นเหนือแกน 50% และ MACD ที่ทรงตัวเหนือแกน 0 สำหรับ Volume Indicator อาทิเช่น OBV, Money Flow Index ขยับขึ้นเช่นกัน ฉะนั้นให้น้ำหนักราคาแกว่งตัวขึ้นทดสอบโซนแนวต้านระยะสั้นถัดไปที่ 12.9 / 13.3 บาท

ความเสี่ยง

ระดับการตัดขาดทุนคือต่ำกว่า 11.7 บาท

Stock (Update)

ITC

ชื่อแก๊งกำไร

ราคาปิด 30.25 บาท



ความคิดเห็น ชื่อแก๊งกำไร : ไม่เปลี่ยนแปลงความคิดเห็น แม้เมื่อวานปิดติดตัว ราคาหุ้น ITC ในกราฟ Daily Timeframe ให้นำหนักอยู่ในด้านแกว่งตัวขึ้นในกรอบแนวโน้มขาขึ้น หลังวานนี้แท่งเทียนสามารถฟื้นตัวจากกรอบล่างของ Uptrend channel ผสาน Volume ที่เร่งตัวขึ้น ผสานสัญญาณบวกจากเครื่องมือทางด้านเทคนิค อาทิเช่น Slow stochastic แกว่งขึ้น, RSI ขยับขึ้นเหนือแกน 50% และ MACD ตัดแกน 0 ขึ้น สำหรับ Volume Indicator อาทิเช่น OBV, Money Flow Index ขยับขึ้นเช่นกัน ระหว่างวันราคาติดตัวเข้าหาเป้าหมายแรกได้ที่ 31 บาท ยอดสูงอยู่ที่ 31.5 บาท ฉะนั้นยังให้นำหนักราคาแกว่งตัวขึ้นทดสอบโซนแนวต้านเดิมที่ 31 / 32.25 บาท (แนวรับไม่ควรย้อนกลับไปหลุดต่ำกว่า 28 บาท)

Warrant Update

Most 14 Active Warrants

Symbol	close	Black-Scholes	% All-in Premium	แหวรับ	แหวด้าน
PROEN-W1	2.88	1.99	7.11%	2.78	3.00
BANPU-W5	3.20	2.80	-1.83%	3.16	3.28
PLANB-W1	2.58	2.40	14.03%	2.48	2.70
SABUY-W2	7.05	6.45	-1.94%	6.85	7.25
OTO-W1	4.88	11.56	-55.94%	4.72	5.00
WAVE-W3	0.11	N/A	N/A	0.10	0.13
NUSA-W4	0.16	0.23	1.54%	0.13	0.19
AIT-W2	4.14	3.19	-1.85%	4.08	4.24
EKH-W1	2.38	2.69	-5.65%	2.30	2.46
NEX-W2	21.40	21.06	98.75%	21.10	21.90
TH-W3	1.08	N/A	N/A	1.03	1.14
MINT-W8	5.20	6.15	-1.91%	5.05	5.40
ALPHAX-W4	0.25	0.23	-2.42%	0.23	0.28
NCAP-W1	0.74	0.50	61.98%	0.69	0.80

**ใช้ราคาปิดของวันที่ 16 / 02 / 2023 ในการคำนวณ

% All-in Premium

Symbol	close	Black-Scholes	% All-in Premium	แหวรับ	แหวด้าน
BANPU-W5	3.20	2.80	-1.83%	3.16	3.28
SABUY-W2	7.05	6.45	-1.94%	6.85	7.25
OTO-W1	4.88	11.56	-55.94%	4.72	5.00
AIT-W2	4.14	3.19	-1.85%	4.08	4.24
EKH-W1	2.38	2.69	-5.65%	2.30	2.46
MINT-W8	5.20	6.15	-1.91%	5.05	5.40
ALPHAX-W4	0.25	0.23	-2.42%	0.23	0.28

**ใช้ราคาปิดของวันที่ 16 / 02 / 2023 ในการคำนวณ

คำแนะนำการลงทุน และความหมายของคำแนะนำการลงทุน

Stock Rating หมายถึง การให้น้ำหนักการลงทุนของบริษัท แบ่งเป็น 4 ระดับ

Buy หมายถึง ราคาพื้นฐานสูงกว่าราคาตลาด 15%

Trading Buy หมายถึง ราคาพื้นฐานสูงกว่า ราคาตลาดระหว่าง 5% - 15%

Neutral หมายถึง ราคาพื้นฐานสูงกว่าราคาตลาดไม่เกิน 5% หรือต่ำกว่าราคาตลาดไม่เกิน 5%

Reduce หมายถึง ราคาพื้นฐานต่ำกว่าราคาตลาด 5%

คำจำกัดความ

Sector หมายถึง กลุ่มอุตสาหกรรมที่บริษัทจัดอยู่

Sector Rating หมายถึง การให้น้ำหนักการลงทุนของกลุ่มอุตสาหกรรม แบ่งเป็น 3 ระดับ

Bullish หมายถึง หุ้นส่วนใหญ่ในกลุ่มอุตสาหกรรมได้รับคำแนะนำ “Buy” หรือคำแนะนำเฉลี่ยถ่วงน้ำหนักของกลุ่มอุตสาหกรรมคือ “Buy” และ “Trading Buy”

Neutral หมายถึง หุ้นส่วนใหญ่ในกลุ่มอุตสาหกรรมได้รับคำแนะนำ “Neutral” หรือคำแนะนำเฉลี่ยถ่วงน้ำหนักของกลุ่มอุตสาหกรรมคือ “Neutral”

Bearish หมายถึง หุ้นส่วนใหญ่ในกลุ่มอุตสาหกรรมได้รับคำแนะนำ “Reduce” หรือ “Sell” หรือคำแนะนำเฉลี่ยถ่วงน้ำหนักของกลุ่มอุตสาหกรรมคือ “Reduce” หรือ “Sell”

Current หมายถึง การให้น้ำหนักการลงทุนของบริษัท ณ ปัจจุบัน

Previous หมายถึง การให้น้ำหนักการลงทุนของบริษัท ก่อนหน้านั้น

Market Prices หมายถึง ราคาหุ้น ณ ปัจจุบัน

Fair Price หมายถึง ราคาที่เหมาะสมตามปัจจัยพื้นฐาน

Net Profit หมายถึง กำไรสุทธิ (ล้านบาท)

EPS หมายถึง กำไรสุทธิต่อหุ้น (บาท)

EPS Growth หมายถึง อัตราการขยายตัวของกำไรต่อหุ้น (%)

PER หมายถึง ราคาหุ้นปัจจุบัน / กำไรสุทธิต่อหุ้น (เท่า)

P/BV หมายถึง ราคาหุ้นปัจจุบัน / มูลค่าทางบัญชีต่อหุ้น (เท่า)

EBITDA หมายถึง กำไรก่อนหักดอกเบี้ย ภาษี ค่าเสื่อมราคา และ ค่าตัดจำหน่าย (บาท)

EBITDA Growth หมายถึง อัตราการขยายตัวของ กำไรก่อนหักดอกเบี้ย ภาษี ค่าเสื่อมราคา และ ค่าตัดจำหน่าย (%)

EV / EBITDA หมายถึง มูลค่ากิจการ / กำไรก่อนหักดอกเบี้ย ภาษี ค่าเสื่อมราคา และ ค่าตัดจำหน่าย (เท่า)

DPS หมายถึง เงินปันผลต่อหุ้น (บาท)

Dividend Yield หมายถึง อัตราผลตอบแทนของเงินปันผล (%)

เอกสารฉบับนี้จัดทำขึ้นโดยบริษัทหลักทรัพย์ โนมูระ พัฒนสิน จำกัด (มหาชน) (“บริษัท”) ข้อมูลที่ปรากฏในเอกสารฉบับนี้จัดทำโดยอาศัยข้อมูลที่จัดทำมาจากแหล่งที่เชื่อถือหรือควรเชื่อว่ามีความน่าเชื่อถือ และ/หรือถูกต้อง อย่างไรก็ตาม บริษัทไม่ยืนยัน และไม่รับรองถึงความครบถ้วนสมบูรณ์หรือถูกต้องของข้อมูลดังกล่าว และไม่ได้ประกันราคาหรือผลตอบแทนของหลักทรัพย์ที่ปรากฏข้างต้น แม้ว่าข้อมูลดังกล่าวจะปรากฏข้อความที่อาจเป็นหรืออาจตีความว่าเป็นเช่นนั้นได้ บริษัท จึงไม่รับผิดชอบต่อการนำเอาข้อมูลข้อความ ความเห็น และหรือบทสรุปที่ปรากฏในเอกสารฉบับนี้ไปใช้ไม่ว่ากรณีใดๆ บริษัท รวมทั้งบริษัทที่เกี่ยวข้อง ลูกค้า ผู้บริหารและพนักงานของบริษัทต่างๆ อาจจะมีการลงทุนใน หรือซื้อ หรือขายหลักทรัพย์ที่ปรากฏในเอกสารฉบับนี้ได้ตลอดเวลา ข้อมูลและความเห็นที่ปรากฏอยู่ในเอกสารฉบับนี้ มิได้ประสงค์จะชี้ชวน เสนอแนะ หรือจูงใจให้ลงทุนในการลงทุนในหรือซื้อหรือขายหลักทรัพย์ บริษัทสงวนลิขสิทธิ์ในข้อมูลที่ปรากฏในเอกสารนี้ ห้ามมิให้ผู้ใดใช้ประโยชน์ ทำซ้ำ ดัดแปลง นำออกแสดง ทำให้ปรากฏ หรือเผยแพร่ต่อสาธารณชน ไม่ว่าด้วยประการใด ๆ ซึ่งข้อมูลในเอกสารนี้ ไม่ว่าทั้งหมดหรือบางส่วน เว้นแต่ได้รับอนุญาตเป็นหนังสือจากบริษัทเป็นการล่วงหน้า การกล่าว คัด หรืออ้างอิงข้อมูลบางส่วนตามสมควรในเอกสารนี้ ไม่ว่าในบทความ บทวิเคราะห์ บทวิจัย หรือในเอกสาร หรือการสื่อสารอื่นใดจะต้องกระทำโดยถูกต้อง และไม่เป็นการก่อให้เกิดการเข้าใจผิดหรือความเสียหายแก่บริษัท ต้องรับรู้ถึงความเป็นเจ้าของลิขสิทธิ์ในข้อมูลของบริษัท และต้องอ้างอิงถึงฉบับที่และวันที่ในเอกสารฉบับนี้ของบริษัทโดยชัดแจ้ง การลงทุนในหรือซื้อหรือขายหลักทรัพย์ย่อมมีความเสี่ยง ท่านควรทำความเข้าใจอย่างถ่องแท้ต่อลักษณะของหลักทรัพย์แต่ละประเภท และควรศึกษาข้อมูลของบริษัทที่ออกหลักทรัพย์และข้อมูลอื่นใดที่เกี่ยวข้องก่อนการตัดสินใจลงทุนในหรือซื้อหรือขายหลักทรัพย์

CORPORATE GOVERNANCE REPORT OF THAI LISTED COMPANIES 2022 (as 05 February 2023)

AAV	ADVANC	AF	AH	AIRA	AJ	AKP	AKR	ALLA	ALT	AMA
AMARIN	AMATA	AMATAV	ANAN	AOT	AP	APURE	ARIP	ASP	ASW	AUCT
AWC	AYUD	BAFS	BAM	BANPU	BAY	BBIK	BBL	BCP	BCPG	BDMS
BEM	BEYOND	BGC	BGRIM	BIZ	BKI	BOL	BPP	BRR	BTS	BTW
BWG	CENTEL	CFRESH	CGH	CHEWA	CHO	CIMBT	CK	CKP	CM	CNT
COLOR	COM7	COMAN	COTTO	CPALL	CPF	CPI	CPN	CRD	CSS	DDD
DELTA	DEMCO	DOHOME	DRT	DTAC	DUSIT	EA	EASTW	ECF	ECL	EE
EGCO	ETC	ETC	ETE	FN	FNS	FPI	FPT	FSMART	FVC	GC
GEL	GFPT	GGC	GLAND	GLOBAL	GPI	GPSC	GRAMMY	GULF	GUNKUL	HANA
HARN	HENG	HMPRO	ICC	ICHI	III	ILINK	ILM	IND	INTUCH	IP
IRC	IRPC	ITEL	IVL	JTS	JWD	K	KBANK	KCE	KEX	KGI
KKP	KSL	KTB	KTC	LALIN	LANNA	LHFG	LIT	LOXLEY	LPN	LRH
LST	MACO	MAJOR	MAKRO	MALEE	MBK	MC	MCOT	METCO	MFEC	MINT
MONO	MOONG	MSC	MST	MTC	MVP	NCL	NEP	NER	NKI	NOBLE
NSI	NVD	NYT	OISHI	OR	ORI	OSP	OTO	PAP	PCSGH	PDG
PDJ	PG	PHOL	PLANB	PLANET	PLAT	PORT	PPS	PR9	PREB	PRG
PRM	PSH	PSL	PTG	PTT	PTTEP	PTTGC	PYLON	Q-CON	QH	QTC
RATCH	RBF	RS	S	S&J	SAAM	SABINA	SAMART	SAMTEL	SAT	SC
SCB	SCC	SCCC	SCG	SCGP	SCM	SCN	SDC	SEAFCO	SEAOIL	SE-ED
SELIC	SENA	SENAJ	SGF	SHR	SICT	SIRI	SIS	SITHAI	SMPC	SNC
SONIC	SORKON	SPALI	SPI	SPRC	SPVI	SSC	SSSC	SST	STA	STEC
STGT	STI	SUN	SUSCO	SUTHA	SVI	SYMC	SYNTEC	TACC	TASCO*	TCAP
TEAMG	TFMAMA	THANA	THANI	THCOM	THG*	THIP	THRE	THREL	TIPCO	TISCO
TK	TKN	TKS	TKM	TMILL	TMT	TNDT	TNITY	TOA	TOP	TPBI
TQM	TRC	TRUE*	TSC	TSR	TSTE	TSTH	TTA	TTB	TTCL	TTW
TU	TVDH	TVO	TWC	TWP	U	UAC	UBIS	UPOIC	UV	VCOM
VGI	VIH	WACOAL	WAVE	WHA	WHAUP	WICE	WINNER	XPG	ZEN	

ช่วงคะแนน	สัญลักษณ์	ความหมาย
90 - 100		ดีเลิศ
80 - 89		ดีมาก
70 - 79		ดี
60 - 69		ดีพอใช้
50 - 59		ผ่าน
ต่ำกว่า 50	No logo given	N/A

การเปิดเผยผลการสำรวจของสมาคมส่งเสริมสถาบันกรรมการบริษัทไทย (IOD) ในเรื่องการกำกับดูแลกิจการ (Corporate Governance) นี้ เป็นการดำเนินการตามนโยบายของสำนักงานคณะกรรมการกำกับหลักทรัพย์และตลาดหลักทรัพย์ โดยการสำรวจของ IOD เป็นการสำรวจและประเมินจากข้อมูลของบริษัทจดทะเบียนในตลาดหลักทรัพย์แห่งประเทศไทย และตลาดหลักทรัพย์ เอ็มเอไอ (MAI) ที่มีการเปิดเผยต่อสาธารณะ และเป็นข้อมูลให้ผู้ลงทุนทั่วไปสามารถเข้าถึงได้ ดังนั้น ผลสำรวจดังกล่าวจึงเป็นการนำเสนอในมุมมองของบุคคลภายนอก โดยไม่ได้เป็นการประเมินการปฏิบัติ และมีได้มีการใช้ข้อมูลภายในเพื่อการประเมิน ผลสำรวจดังกล่าวเป็นผลการสำรวจ ณ วันที่ปรากฏในรายงานการกำกับดูแลกิจการของบริษัทจดทะเบียนไทยเท่านั้น ดังนั้น ผลการสำรวจจึงอาจเปลี่ยนแปลงได้ภายหลังจากดังกล่าว ทั้งนี้ บริษัทหลักทรัพย์ โนมูระ พัฒนสิน จำกัด (มหาชน) มิได้ยืนยันหรือรับรองถึงความถูกต้องของผลการสำรวจดังกล่าวแต่อย่างใด

* บริษัทหรือกรรมการหรือผู้บริหารของบริษัทที่มีข่าวด้านการกำกับดูแลกิจการ เช่น การกระทำผิดเกี่ยวกับหลักทรัพย์ การทุจริต คอร์รัปชัน เป็นต้น ซึ่งการใช้ข้อมูลCGR ควรตระหนักถึงข่าวดังกล่าวประกอบด้วย อ่านรายละเอียดเพิ่มเติมได้ที่ <http://www.thai-iod.com/en/projects-2.asp>

ANTI-CORRUPTION PROGRESS INDICATOR ข้อมูล ณ วันที่ 7 กรกฎาคม 2565 (ปรับปรุงล่าสุด 05 กุมภาพันธ์ 2566)

ได้รับการรับรอง

2S	7UP	ADVANC	AF	AI	AIE	AIRA	AJ	AKP	AMA	AMANAH	AMATA	AMATAV
AP	APCS	AS	ASIAN	ASK	ASP	AWC	AYUD	B	BAFS	BAM	BANPU	BAY
BBL	BCH	BCP	BCPG	BE8	BEC	BEYOND	BGC	BGRIM	BKI	BLA	BPP	BROOK
BRR	BIBM	BTS	BWG	CEN	CENTEL	CFRESH	CGH	CHEWA	CHOTI	CHOW	CIG	CIMBT
CM	CMC	COM7	COTTO	CPALL	CPF	CPI	CPL	CPN	CRC	CSC	DCC	DELTA
DEMCO	DIMET	DRT	DTAC	DUSIT	EA	EASTW	EGCO	EP	EPG	ERW	ESTAR	ETE
FE	FNS	FPI	FPT	FSMART	FSS	FTE	GBX	GC	GCAP	GEL	GFPT	GGC
GJS	GPI	GPSC	GSTEEL	GULF	GUNKUL	HANA	HARN	HEMP	HENG	HMPRO	HTC	ICC
ICHI	IFS	III	ILINK	INET	INSURE	INTUCH	IRC	IRPC	ITEL	IVL	JKN	JR
K	KASET	KBANK	KBS	KCAR	KCE	KGEN	KGI	KKP	KSL	KTB	KTC	KWI
L&E	LANNA	LH	LHFG	LHK	LPN	LRH	M	MAJOR	MAKRO	MALEE	MATCH	MBAX
MBK	MC	MCOT	META	MFC	MFEC	MILL	MINT	MONO	MOONG	MSC	MST	MTC
MTI	NEP	NINE	NKI	NOBLE	NOK	NSI	NWR	OCC	OGC	ORI	PAP	PATO
PB	PCSGH	PDG	PDJ	PG	PHOL	PK	PL	PLANB	PLANET	PLAT	PM	PPP
PPPM	PPS	PR9	PREB	PRG	PRINC	PRM	PROS	PSH	PSL	PSTC	PT	PTG
PTT	PTTEP	PTTGC	PYLON	Q-CON	QH	QLT	QTC	RABBIT	RATCH	RML	RWI	S&J
SAAM	SABINA	SAPPE	SAT	SC	SCB	SCC	SCCC	SCG	SCGP	SCM	SCN	SEAOIL
SE-ED	SELIC	SENA	SGP	SINGER	SIRI	SITHAI	SKR	SMIT	SMK	SMPC	SNC	SNP
SORKON	SPACK	SPALI	SPC	SPI	SPRC	SRICHA	SSF	SSP	SSSC	SST	STA	STGT
STOWER	SUSCO	SVI	SYMC	SYNTEC	TAE	TAKUNI	TASCO	TCAP	TCMC	TFG	TFI	TFMAMA
TGH	THANI	THCOM	THIP	THRE	THREL	TIDLOR	TIPCO	TISCO	TKS	TKT	TMILL	TMT
TNITY	TNL	TNP	TNR	TOG	TOP	TOPP	TPA	TPCS	TPP	TRU	TRUE	TSC
TSTE	TSTH	TTA	TTB	TTCL	TU	TVDH	TVI	TVO	TWPC	UBE	UBIS	UEC
UKEM	UOBKH	UPF	UV	VGI	VIH	WACOAL	WHA	WHAUP	WICE	WIJK	XO	YUASA
ZEN	ZIGA											

ประกาศเจตนารมณ์

AH	ALT	APCO	ASW	B52	CHG	CI	CPR	CPW	DDD	DHOUSE	DOHOME	ECF
EKH	ETC	EVER	FLOYD	GLOBAL	ILM	INOX	J	JMART	JMT	JTS	KEX	KUMWEL
LDC	MEGA	NCAP	NOVA	NRF	NUSA	OR	PIMO	PLE	RS	SAK	SIS	SSS
STECH	SUPER	SVT	TKN	TMD	TMI	TQM	TRT	TSI	VARO	VCOM	VIBHA	W

WIN

ระดับ (Level)

ผลการประเมิน

ได้รับการรับรอง

(Certified)

การแสดงให้เห็นถึงการนำไปปฏิบัติโดยมีการสอบทานความครบถ้วนเพียงพอของกระบวนการทั้งหมดจากคณะกรรมการตรวจสอบหรือผู้สอบบัญชีที่ ก.ล.ต. ให้ความเห็นชอบ การได้รับการรับรองเป็นสมาชิกแนวร่วมปฏิบัติของภาคเอกชนไทยในการต่อต้านทุจริต หรือได้ผ่านการตรวจสอบเพื่อให้ความเชื่อมั่นอย่างเป็นทางการหน่วยงานภายนอก

ประกาศเจตนารมณ์

(Declared)

การแสดงให้เห็นถึงความมุ่งมั่นโดยการประกาศเจตนารมณ์เข้าเป็นแนวร่วมปฏิบัติ (Collective Action Coalition) ของภาคเอกชนไทยในการต่อต้านทุจริต

การเปิดเผยผลการประเมินดัชนีชี้วัดความคืบหน้าการป้องกันการมีส่วนเกี่ยวข้องกับการทุจริตคอร์รัปชัน (Anti-Corruption Progress Indicators) ของบริษัทจดทะเบียนในตลาดหลักทรัพย์แห่งประเทศไทยซึ่งจัดทำโดยสถาบันไทยพัฒน์นี้ เป็นการดำเนินการตามนโยบายและตามแผนพัฒนาความยั่งยืนสำหรับบริษัทจดทะเบียนของสำนักงานคณะกรรมการกำกับหลักทรัพย์และตลาดหลักทรัพย์ โดยผลการประเมินดังกล่าวของสถาบันไทยพัฒน์ อาศัยข้อมูลที่ได้รับจากบริษัทจดทะเบียนตามที่บริษัทจดทะเบียนได้ระบุในแบบแสดงข้อมูลเพื่อการประเมิน Anti-Corruption ซึ่งได้อ้างอิงข้อมูลมาจากแบบแสดงรายการข้อมูลประจำปี (แบบ 56-1) รายงานประจำปี (แบบ 56-2) หรือในเอกสารและหรือรายงานอื่นที่เกี่ยวข้องของบริษัทจดทะเบียนนั้น แล้วแต่กรณี ดังนั้น ผลการประเมินดังกล่าวจึงเป็นการนำเสนอในมุมมองของสถาบันไทยพัฒน์ซึ่งเป็นบุคคลภายนอก โดยมิได้เป็นการประเมินการปฏิบัติของบริษัทจดทะเบียนในตลาดหลักทรัพย์แห่งประเทศไทย และมิได้ใช้ข้อมูลภายในเพื่อการประเมิน

เนื่องจากผลการประเมินดังกล่าวเป็นเพียงผลการประเมิน ณ วันที่ปรากฏในผลการประเมินเท่านั้น ดังนั้น ผลการประเมินจึงอาจเปลี่ยนแปลงได้ภายหลังจากดังกล่าว หรือเมื่อข้อมูลที่เกี่ยวข้องมีการเปลี่ยนแปลง ทั้งนี้ บริษัทหลักทรัพย์ โนมูระ พัฒนสิน จำกัด (มหาชน) มิได้ยืนยัน ตรวจสอบ หรือรับรองความถูกต้องครบถ้วนของผลการประเมินดังกล่าวแต่อย่างใด