



Globlex Group

17 February 2023

# AFTERNOON CALL ACTION NOTES

By Globlex Research Department

## ดัชนี SET ปิดภาคเช้า

Close	1,652.09	Value	29,975 ลบ.
Change	-6.2	%Change	-0.37%

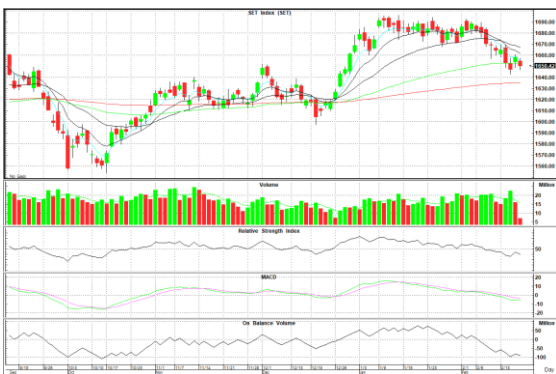
### สรุปภาวะตลาดภาคเช้า

ตลาดหุ้นในภาคเช้า ดัชนีปรับตัวลงในแดนลบ โดยมีประเด็นสำคัญ คือ สภาพัฒน์รายงาน GDP ไทย 4Q65 ขยายตัว 1.4% ต่ำกว่าที่ตลาดคาดที่ +3.5% โดยทั้งปี 65 GDP +2.6% ต่ำกว่าที่ตลาดคาด +3.2% ประกอบกับตลาดหุ้นสหรัฐที่ปรับตัวลงในคืนที่ผ่านมา ส่งผลให้ดัชนี SET Index ปิดตลาดที่ 1,652.09 จุด -6.20 จุด -0.37% มูลค่าการซื้อขาย 29,974 ลบ.

### แนวโน้มภาคบ่าย

ดัชนีอ่อนตัวลงและอยู่ต่ำกว่าเส้น EMA 5 10 และ 25 วัน ขณะที่เดือน ก.พ. Fund Flow ยังไหลออกต่อเนื่อง สอดคล้องกับเงินบาทที่อ่อนค่า และค่าสัญญาณ MACD และ RSI ที่ปรับตัวลงเป็นปัจจัยกดดันต่อดัชนี

แนวรับ 1,645 แนวต้าน 1,660



## Technical Insight

**PLANB** รับ 9.10 บาท / ต้าน 9.50-9.80 บาท / Cut loss 9.00 บาท

ราคาปิด 9.25 บาท

ราคาทำจุดสูงสุดใหม่ต่อเนื่อง โดยมี Volume สนับสนุน และ MACD เตรียมพลิกตัด Signal Line ส่งสัญญาณบวก คาดราคามีโอกาสปรับตัวขึ้นทดสอบต้านที่ 9.50-9.80 บาท

**TASCO** รับ 18.00 บาท / ต้าน 18.60-19.00 บาท / Cut loss 17.80 บาท

ราคาปิด 18.40 บาท

ยืนเหนือเส้นค่าเฉลี่ยทุกระดับ พร้อม Volume สะสม และ Slow Sto. เตรียมบวกตัวส่งสัญญาณซื้อ หากผ่าน High เดิมที่ 18.60 บาท ลุ้นทดสอบต้านถัดไป 19.00 บาท

### ข่าวสำคัญช่วงเช้า

- บร.เฟดเชนต์หลุยส์หนุนขึ้นดอกเบี้ย 0.50% ในเดือนมี.ค. หวังสกัดเงินเฟ้อ
- GDP ไทยปี 65 โต 2.6% ผิดคาด หลังตัวเลข Q4/65 โตชะลอ
- สภาพัฒน์ ลดคาดการณ์ GDP ปี 66 เหลือโต 2.7-3.7% จากเดิมคาด 3-4%
- JMART แจงกลุ่มผู้ถือหุ้นใหญ่ขาย Big Lot ให้กองทุน 54 ล้านหุ้น
- JMART เข้าถือหุ้น BKD เกือบ 10% "ณัฐนันท์ ประสงค์ชัยกุล" ตัดขายออก 8.8272%
- SVI บวกสวนตลาด รับผลงานปี 65 ทำ New High เป้ารายได้ปี 66 โตแตะ 3 หมื่นลบ. ตามดีมานด์ชิ้นส่วนอิเล็กทรอนิกส์เพิ่ม-ขยายฐานผลิต

ที่มา : สำนักข่าวอินโฟเควสท์

นักวิเคราะห์ 02-6725999  
 วิลาสินี บุญมาสูงทรง ext.5937  
 วิษเรนทร์ จงยรรยง ext.5936  
 ณัฐวุฒิ วงศ์เยาวรักษ์ ext.5805  
 สลักบุญ วงศ์อัครเดช ext.7287

ผู้ช่วยนักวิเคราะห์  
 ปณชัย กฤตธนชัย