

Daily Theme to Play



KINGSFORD

วันศุกร์ที่ 17 กุมภาพันธ์ พ.ศ. 2566

Set Index Data

Open	1,653.85		
High	1,660.58		
Low	1,648.99		
Closed	1,658.29		
Chg.	10.90		
%Chg.	0.66		
Value (mn)	63,742.63		
P/E(x)	18.43	Up	822
P/BV(x)	1.64	Unchanged	489
Yield (%)	2.50	Down	722
Market Cap (mn)	20,316.21		

SET 50 -100 - MAI - Futures Index

	Closed	Chg	(%)
SET 50	994.81	8.62	0.87
SET 100	2,233.38	17.73	0.80
S50_CON	993.10	6.10	0.62
MAI Index	577.08	5.43	0.95

Trading Breakdown : Daily

(Bt,m)	Buy	Sell	Net
Institution	5,482.61	3,744.66	1,737.95
Broker Port	4,574.93	5,446.52	-871.59
Foreign	30,548.01	30,974.62	-426.61
Customer	23,129.35	23,569.11	-439.76

Trading Breakdown : Month to Date

(Bt,m)	Buy	Sell	Net
Institution	53,758.82	48,922.41	4,836.41
Broker Port	56,179.06	55,568.86	610.20
Foreign	364,912.08	381,334.54	-16,422.46
Customer	303,445.87	292,470.08	10,975.79

World Markets Index

	Closed	hg.	(%)
Dow Jones	33,696.85	-431.20	-1.26
NASDAQ	11,855.83	-214.76	-1.78
FTSE100	8,012.53	14.70	0.18
Nikkei	27,696.44	194.58	0.71
Hang Seng	20,987.67	175.50	0.84

Commodity

	Closed	Chg.	(%)
Oil: Brent	84.71	0.10	0.12
Oil: Nymex	78.07	-0.20	-0.26
Gold	1,835.34	-1.02	-0.06
ZINC	3,045.00	-70.00	-2.25
BDIY Index	541.00	-22.00	-3.91

Cash Balanc

25 ม.ค. - 14 ก.พ. 2566	SKY
30 ม.ค. - 17 ก.พ. 2566	BWG
23 ม.ค. - 10 ก.พ. 2566	ZIGA
6 ก.พ. - 24 ก.พ. 2566	MASTER
7 ก.พ. - 27 ก.พ. 2566	SDC

Analysts

Apichai Raomanachai	No. 002939
Nopporn Chaykaew	No. 043964
Nattawat Poosunthornsi	No. 087077

Market Wrap-Up

- SET วันที่ 16 ก.พ.66 ปิด +10.90 จุด อยู่ที่ 1,658.29 จุด มูลค่าการซื้อขาย 63,734 ลบ. ต่างชาติขาย 427 ลบ.สถาบันซื้อ 1,738 ลบ.พอร์ตโบรกขาย 872 ลบ. NVDR มียอดซื้อสุทธิอยู่ที่ 906 ลบ. มียอดซื้อสุทธิในหุ้น DELTA,CBG,OSP,BANPU,BH และมียอดขายสุทธิ SCB,PTTGC,KKP,OR,PTT มูลค่า Short Sales อยู่ที่ระดับ 6,120 ลบ. หุ้นที่มีปริมาณ Short สูงคือ JR,PM,KTB โดยนักลงทุนต่างประเทศมีสถานะ Long ใน Index Futures จำนวน 48,598 สัญญา ยอดสะสมตั้งแต่ต้นปีต่างชาติ Short สุทธิรวม 116,423 สัญญา นักลงทุนต่างชาติขายพันธบัตรจำนวน 3,284 ลบ.
- ตลาดหุ้นสหรัฐ DJIA -1.26%, S&P500 -1.38%, Nasdaq -1.78% กลุ่มสินค้าฟุ่มเฟือย -2.16%, เทคโนโลยี -1.75% หลังรายงานดัชนี PPI ม.ค. +6.0% & ค่าด +5.4% YoY และ +0.7% & ค่าด +0.4% MoM ส่งผลให้ตลาดกังวลเฟดจะปรับขึ้นดอกเบี้ยต่อ ส่วนผู้ซื้อรับสวัสดิการว่างงานรายสัปดาห์ลดลง 1,000 ราย อยู่ที่ 194,000 ราย และตัวเลขเริ่มสร้างบ้านใหม่ ม.ค. -4.5% อยู่ที่ 1.31 ล.ยูนิต & ค่าด 1.36 ล.ยูนิต ตลาดหุ้นยุโรป Stoxx600 +0.19% นำโดยดัชนี CAC40 ฝรั่งเศสทำจุดสูงสุดใหม่ +0.89% ไต้หวันหนุนจากสินค้าหรูราคา เช่น หลุยส์ วิตตอง, เคอร์วิง รวมถึงกลุ่มธนาคาร +2.1% และกลุ่มอุตสาหกรรม นำโดยแอร์บัส

Market View

- ตลาดหุ้นสหรัฐวันนี้ปรับลดลง หลัง ก.แรงงานสหรัฐเผยดัชนี PPI ม.ค. +6.0% & ค่าด +5.4% และ Core PPI ม.ค. +5.4% & ค่าด 4.9% YoY ซึ่งเป็นมาตรวัดเงินเฟ้อจากฝั่งผู้ผลิต ซึ่งสอดคล้องกับเงินเฟ้อฝั่งผู้บริโภค US CPI ม.ค. +6.4% & ค่าด +6.2% YoY ขณะที่รายงานผู้ซื้อรับสวัสดิการว่างงานรายสัปดาห์ลดลงอยู่ที่ 194,000 ราย เมื่อเทียบกับค่าเฉลี่ยก่อน Covid-19 ที่ 215,000 ราย สะท้อนตลาดแรงงานสหรัฐยังแข็งแกร่ง ส่งผลให้ตลาดกังวลเฟดมีโอกาสปรับขึ้นดอกเบี้ยปีนี้อีก 3 ครั้ง ครึ่งละ 0.25% โดยค่าดดอกเบี้ยสหรัฐจะปรับขึ้นไปอยู่ที่ระดับ 5.25 - 5.50% ซึ่งเป็นลบต่อหุ้นกลุ่มเทคโนโลยี, สินค้าฟุ่มเฟือย ส่วนความเห็นของเจ้าหน้าที่เฟด 2 ท่าน (ไม่มีสิทธิ์โหวต) คือ ลอเรตตา เมสเตอร์, เจมส์ บูลลาร์ดหนุนเฟดปรับขึ้นดอกเบี้ยต่อ แมวความเสี่ยงทำให้เศรษฐกิจสหรัฐชะลอตัว บัณฑิตเศรษฐกิจวันนี้ติดตามดัชนีชี้ทางเศรษฐกิจ ม.ค. ค่าด -0.3% & ธ.ค. -0.8% MoM ส่วนตลาดหุ้นฝรั่งเศสวันนี้ปิดทำจุดสูงสุดใหม่ +13.8% YTD ไต้หวันหนุนจากคาดการณ์กำไร Q4/65 บจ. ใน Stoxx600 +11.3% YoY จากกำไรกลุ่มไฟแนนท์, พลังงาน และอุตสาหกรรมขยายตัวดี กอปรกับ CPI ยุโรปโซน ม.ค. เริ่มชะลอลดอยู่ที่ 8.5% & ธ.ค. 9.2% YoY ช่วยลดแรงกดดัน ECB ในการปรับขึ้นดอกเบี้ย ฝั่งเอเชียดัชนีภูมิภาควันนี้ปรับตัวตามกลุ่มเทคโนโลยีสหรัฐ ขณะที่ดัชนีเซี่ยงไฮ้ -0.96% จากความกังวลของพิพาทจีน & สหรัฐในกรณีบอลลูนสอดแนม สำหรับดัชนี SET วันนี้ +0.66% ปริมาณการซื้อขาย 6.37 หมื่น ลบ. สถาบันซื้อ 1.7 พัน ลบ. ต่างชาติขาย 427 ลบ. พอร์ตโบรกขาย 872 ลบ. ดัชนีไต้หวันหนุนจาก DELTA +7.96% และ BH +2.87% รับกำไร Q4/65 ดีกว่าค่าด ส่วนกลุ่มเครื่องใช้ CBG, OSP ปรับขึ้นรับแนวโน้มอุปโภคบริโภคสูงขึ้นในช่วงฤดูร้อนนี้ รวมถึงการปรับราคาขายเพิ่มขึ้นรับต้นทุนการผลิตที่สูงขึ้น ขณะที่ช่วงปิดตลาด GULF รายงานกำไร Q4/65 ที่ 5.4 พัน ลบ. +77.6% YoY, +397% QoQ และดีกวาดตลาดค่าดที่ 4.7 พัน ลบ. วันนี้ติดตามรายงาน GDP ไทย Q4/65 ค่าด +3.6% & Q3/65 ที่ 4.5% YoY และ +0.6% & Q3/65 +1.2% QoQ

Daily Strategy

- ดัชนี SET มีโอกาสชะลอตัวจากความไม่แน่นอนทิศทางดอกเบี้ยสหรัฐ ส่งผลให้ Fund Flow ชะลอตัว และอยู่ระหว่างรอรายงานกำไร บจ. แนะนำซื้อกลุ่มปลอดภัย ADVANC,INTUCH, BCH, CHG, GULF, BGRIM, SABINA / กลุ่มเครื่องใช้ CBG,OSP,ICHI
- ERW* (ซื้อเก็งกำไร / ราคาเป้าหมาย IAA Consensus 5,10 บาท) แนวโน้มผลประกอบการ Q4/65 มีโอกาสพลิกเป็นบวกหนุนจากตัวเลขนักท่องเที่ยวที่ฟื้นตัวเร็วกว่าคาด หลังสถานการณ์ Covid-19 คลี่คลาย ส่งผลให้อัตราการเข้าพักโรงแรมโดยเฉพาะในพื้นที่กรุงเทพฯ ขยายตัวได้ดีทั้งในแง่ของ RevPar และ Qcc rate ขณะที่ Budget Hotel - Hop Inn ท้ายฤดูฟื้นตัวตาม Domestic Demand ทำให้อัตรากำไรสุทธิขยับขึ้นมาใกล้เคียงระดับ Pre-Covid ส่วนในช่วง 1Q66 ยังเห็นโมเมนตัมการฟื้นตัวต่อเนื่องจาก, Chiga Reopening โดยประมาณการนักท่องเที่ยวต่างชาติปี 66 อาจสูงเกิน 25 ล้านคน ซึ่งจะช่วยให้ผลประกอบการของบริษัทสามารถพลิกเป็นกำไรได้ในปี 66
- ADVANC (ซื้อเก็งกำไร / ราคาเป้าหมาย 220.00 บาท) แนวโน้มปี 66 มองเชิงบวกในด้านกำไรสุทธิ และการซื้อหุ้นรายไตรมาส JASIF (คาดว่ากำไรจะเสร็จไตรมาส 2/2566) จะส่งผลให้สามารถลดต้นทุนของบริษัทได้ทันที นอกจากนี้จะเป็นการขยายฐานของลูกค้าธุรกิจอินเทอร์เน็ตบนจากการที่ฐานลูกค้าปัจจุบันของ ADVANC ที่กำลังเติบโตขึ้นโดยปัจจุบันมีลูกค้าอยู่ที่ 2.17 ล้านรายและคาดว่าจะสามารถเพิ่มเป็น 4.4 ล้านรายได้ในอนาคต โดยรายได้ส่วน Internet +19% YoY ในปี65 ครองส่วนแบ่งการตลาดที่ 16%,ยังมีโอกาสเติบโตได้โดยเฉพาะในส่วนของโครงข่ายไฟเบอร์ในพื้นที่ต่างจังหวัดที่ยังมีพื้นที่ให้บริการยังไม่มาก ขณะที่ในส่วนของ Mobile Service ก็ยังมีโอกาสเติบโตได้อีก 3-5 % ในปี66 จากการฟื้นตัวของเศรษฐกิจหนุนหนุนขยายราคาแพ็คเกจได้มากขึ้น

ข้อมูลในเอกสารฉบับนี้ รวบรวมมาจากแหล่งข้อมูลที่น่าเชื่อถือ อย่างไรก็ตาม บริษัทหลักทรัพย์ คิงส์ฟอร์ด จำกัด (มหาชน) ไม่สามารถที่จะยืนยันหรือรับรองความถูกต้องของข้อมูลเหล่านี้ได้ ไม่ว่าประการใด ๆ บทวิเคราะห์ในเอกสารนี้ จัดทำขึ้นโดยอ้างอิงหลักเกณฑ์ทางวิชาการเกี่ยวกับหลักการวิเคราะห์ และมีได้เป็นการชี้แนะหรือเสนอแนะให้ซื้อหรือขายหลักทรัพย์ใด ๆ การตัดสินใจซื้อหรือขายหลักทรัพย์ใด ๆ ของผู้อ่าน ไม่ว่าจะเกิดจากการอ่านบทความในเอกสารนี้หรือไม่ก็ตาม ล้วนเป็นผลจากการพิจารณาของผู้อ่าน โดยไม่มีส่วนเกี่ยวข้องกับคิงส์ฟอร์ด จำกัด (มหาชน) ไม่ว่ากรณีใด



Daily Key Factors

Oil Update(-) WTI มี.ค. -\$0.10 อยู่ที่ \$78.49/บาร์เรล Brent เม.ย. -\$0.24 อยู่ที่ \$85.14/บาร์เรล ถูกกดดันหลัง EIA เผยสต็อกน้ำมันดิบสหรัฐสัปดาห์ที่ผ่านมาเพิ่มขึ้น 16.3 ล.บาร์เรล แต่ราคาน้ำมันได้แรงหนุนจาก IEA คาดอุปสงค์น้ำมันตลาดโลกปีนี้เพิ่มขึ้น 2 ล.บาร์เรล/วัน อยู่ที่ 101.9 ล.บาร์เรล/วัน

Gold Update(+) Comex Gold เม.ย. +\$6.50 อยู่ที่ \$1,851.80/ออนซ์ หลัง Dollar Index อ่อนค่า -0.03% อยู่ที่ 103.8780

Fund Flow(-) Fund Flow ต่างชาติในตลาด TIP วานนี้ ขายสุทธิ -58.01 ล้านดอลลาร์สหรัฐ ขายหุ้นไทย -12.44 ล.ดอลลาร์สหรัฐ ขายหุ้นอินโดฯ -37.94 ล.ดอลลาร์สหรัฐ ขายหุ้นฟิลิปปินส์ -7.63 ล.ดอลลาร์สหรัฐ

- (0) ค่าเงินบาทเข้าอ่อนค่าอยู่ที่ 34.43 บาท/ดอลลาร์สหรัฐ
- (-) BDI ปรับขึ้น -11 อยู่ที่ 530
- (0) ผลตอบแทนพันธบัตรสหรัฐ 10 ปี ปรับขึ้นอยู่ที่ 3.878 %
- (-) BitCoin เหนือ -3.73% อยู่ที่ 23,709 ดอลลาร์สหรัฐ

Economic Calendar

ในประเทศ

- 07 ก.พ. สภาผู้ส่งออก แถลงสถานการณ์การส่งออก ตลท. แถลงข้อมูลสรุปภาวะการซื้อขายหลักทรัพย์
- 09 ก.พ. หอการค้าไทย ร่วมกับม.หอการค้าไทย แถลงดัชนีความเชื่อมั่นผู้บริโภค
- 15-16 ก.พ. สภาผู้แทนราษฎร เปิดอภิปรายทั่วไปโดยไม่ลงมติตามรัฐธรรมนูญ มาตรา 152
- 17 ก.พ. สภาพัฒนา แถลงตัวเลข GDP ไตรมาส 4/65 สัปดาห์ที่ 2 สภาธุรกิจตลาดทุนไทย แถลงผลสำรวจดัชนีความเชื่อมั่นนักลงทุนและอัปเดตสถานการณ์ลงทุน
- สัปดาห์ที่ 3 ส.อ.ท. แถลงดัชนีความเชื่อมั่นภาคอุตสาหกรรม

ต่างประเทศ

- 14 ก.พ. US ดัชนีราคาผู้บริโภค (CPI) (ม.ค.)
- 15 ก.พ. EU คำกล่าวของ ลาการ์ด (Lagarde) ประธานธนาคารกลางยุโรป US ดัชนียอดขายปลีก (เดือนต่อเดือน) (ม.ค.) US สินค้าคงคลังน้ำมันดิบ
- 16 ก.พ. US จำนวนคนที่ยื่นขอรับสวัสดิการว่างงานครั้งแรก US รายงานจำนวนใบอนุญาตก่อสร้าง (ม.ค.) US ดัชนีราคาผู้ผลิต (PPI) (เดือนต่อเดือน) (ม.ค.)

Theme Strategy

- Theme หนุนเด่นปี 2566 ต้อนรับนักท่องเที่ยวต่างชาติคืนเศรษฐกิจไทยฟื้นตัว
- (1) กลุ่มท่องเที่ยวและสินค้าการ ได้แก่ CENTEL*, ERW*, MINT*, SHR*, VRANDA*, SPA*
 - (2) กลุ่มขนส่งและบริการ ได้แก่ AOT, AAV, BA*, BAFS*, PTG*, BEM*
 - (3) กลุ่มการอุปโภคบริโภค ได้แก่ CPALL, MAKRO*, GLOBAL*, HMPRO*, DOHOME*, CPN*, CRC, COM7*, BEAUTY*, KAMART*, KISS*, ICHI*, CBG*, SAPPE*, SNNP*
 - (4) กลุ่ม ร.พ.อิงผู้ป่วยต่างชาติ (นักท่องเที่ยวตะวันออกกลาง / จีน) ได้แก่ BDMS, BH*, EKH*, PR9*
 - (5) กลุ่มสื่อออนไลน์ (เพิ่มตามจำนวน Eyeball) ได้แก่ PLANB*, VGI*
 - (6) กลุ่มธนาคารพาณิชย์ (ปรับขึ้นดอกเบี้ย สินเชื่อขยายตัว) ได้แก่ BBL, KBANK, KTB*, KKP*
 - (7) กลุ่มอสังหาฯ - นิคมอุตสาหกรรม (นักลงทุนจีน / ลงทุน EV ใน EEC) ได้แก่ BRI*, ORI*, NOBLE*, AMATA*, ROJNA*, WHA*
 - (8) กลุ่มโรงไฟฟ้า (SPP ปรับขึ้น Ft) ได้แก่ BGRIM*, GPSC*

**หนุนแนะนำเชิงกลยุทธ์ที่ยังไม่อยู่ใน Coverage ของฝ่ายวิจัย

Asset Allocation: Equity 50% Fixed Income 30% Alternative Investment etc. Gold 10% Cash 10%

Today Fundamental Research: -

Monthly Portfolio February 2023: AOT, KTB*, BEM*, CENTEL*, ICHI*, AAV



THCOM ปีนี้กำไร 500 ล้าน ยิ่งดาวเทียมเพิ่มบุกอินเดีย “ปฐมภพ” มั่นใจกำไรปีนี้โตดีกว่าปีก่อน หลังชนะประมูลวงโคจรดาวเทียม หนุนฐานลูกค้าแน่น ลูกคาพุ่ง เน้นให้บริการบรอดแบนด์ตลาดอินเดียและไทย ฐานลูกค้าแน่น ฟันกวาลานคน วางแผนเช่าหรือยิงเพิ่มมากกว่า 3 ดวง ยืนยันไม่ต้องเพิ่มทุน แม้อิงดาวเทียมใหม่ 1.5 หมื่นล้านบาท พรอมจับมือ DITTO-TEAMG สำรองคาร์บอนเครดิต ส่วนโกลบอลสตาร์เริ่มให้บริการ Q2/66 ทำอุปกรณติดตามทางทะเล ดานุกสิกรไทยคาดกำไรไทยคมปีนี้ 500 ล้านบาท เตรียมปรับเพิ่มเป้าราคาใหม่เร็วๆ นี้(ข่าวหุ้น)

LPN เจ๋งปี 65 กำไร 612 ล้านโต 102% รายได้รวมพุ่ง 84% และ 10,301 ล้าน “แอลพีเอ็น” แจงงบปี 65 เบงกำไรสุทธิ 612.13 ล้านบาท เพิ่มขึ้น 102.4% จากปีก่อน หลังโควิด-19 คลี่คลาย หนุนทุกกลุ่มธุรกิจ รายได้เติบโต โภจรายได้รวม 10,301.32 ล้านบาท เพิ่มขึ้น 84.02% จากปีก่อน ต้นแบ็กล็อก 1,850 ล้านบาท รั้งปี 66-67 ฟากบอร์ดใจดีอนุมัติจ่ายปันผลอีกหุ้นละ 0.02 บาท ขึ้น XD 1 มี.ค.นี้ และจ่าย 18 เม.ย. 66(ข่าวหุ้น)

FORTH สปินออฟ 2 บริษัทลูกเข้าตลาด.ปีนี้ FSMART เปิดตัว 'GINKA Charge Point' จุดชาร์จรถอีวี FORTH คาดรายได้ปี 66 โตกว่าปี 65 มุ่งก้าวสู่การเป็น “ไฮโดรเจนปั๊ม” เตรียมสปินออฟบริษัทลูก 2 แห่ง “ฟอรัทอีเอ็มเอส-ฟอรัท เวนดิง” เข้าตลาด.ในช่วงครึ่งปีหลัง ฟาก FSMART ลั่นเป้ารายได้ปีนี้พุ่ง 5-10% จากการเติบโต 3 ธุรกิจหลักขยายตัว หนุนกำไรปีนี้โตสูง ขณะที่กำลังเปิดตัว “GINKA Charge Point” จุดชาร์จยานยนต์ไฟฟ้า (อีวี) วางเป้าสิ้นปีนี้ขยายครบ 5,000 จุด พรอมทุ่ม 1,000-1,500 ล้านบาท เดินหน้าขยายทุกธุรกิจ(ข่าวหุ้น)

ปตท.ปี 65 กำไร 9.1 หมื่นล้าน บอร์ดไฟเขียวจ่ายปันผลงวดครึ่งหลัง 70 สต. PTT ปิดงบปี 65 ยอดขายกว่า 3.36 ล้านล้านบาท โต 49.1% จากราคาขายผลิตภัณฑ์ปิโตรเลียมเพิ่ม แม้อำไรลดลงเหลือ 9.1 หมื่นล้านบาท หลังขาดทุนจากตราสารอนุพันธ์ต้นทุนทางการเงินกว่า 1 หมื่นล้านบาท บอร์ดไฟเขียวจ่ายปันผลงวดครึ่งหลังปี 65 อีก 70 สตางค์ต่อหุ้น ขึ้น XD วันที่ 2 มี.ค.นี้ (ข่าวหุ้น)

'กัลฟ์' กำไรนิวไฮเกินหมื่นล. มุ่งลงทุนพลังงานหมุนเวียน ตั้งเป้า และ 40% อินทซ์ แยมมีเงินสดในมือ 1.2 พันล้าน เดินหน้าลงทุน 'กัลฟ์' เผย ไตรมาส 4/65 กำไรจากการดำเนินงาน 3.5 พันล้าน ต้นทั้งปี และ 1.2 หมื่นล้าน ทำสถิติสูงสุด เป็นประวัติการณ์ ตั้งเป้าปีนี้รายได้โต 50% 'อินทซ์' แยมอยู่ระหว่างการศึกษาร่างขึ้นเนอริย ร่วมกับผู้ถือหุ้นใหญ่ แยมมีกระแสเงินสด 1.2 พันล้าน พรอมเดินหน้าหาโอกาส การลงทุนใหม่ๆ (กรุงเทพธุรกิจ)

บีก 'พีคิวเอส' เร่งปิดบึก หาตัวการถล่มขายหุ้น “พีเอ็มเอควอลิตี้ สตาร์ช” วานนี้ (16 ก.พ.) หนุนถูกถล่มขาย ราคาหุ้นดิ่งเฉียด 14% จากไอพีโอ ดาน 'กลุ่มผู้ถือหุ้นใหญ่' ยืนยันถูกลือหุ้น 100% พรอมเร่งดำเนินการขอปิดสมุดทะเบียนผู้ถือหุ้น เพื่อดูรายชื่อผู้ถือหุ้น ขณะที่แผนธุรกิจเดินหน้าสร้างการเติบโต ด้วยการขยายกำลังผลิต(กรุงเทพธุรกิจ)

ศาลสั่งยึดทรัพย์ 'หุ้นมอร์' 4.4 พันล. เป็นของแผ่นดิน ศาลสั่งริบทรัพย์ หุ้น MORE 59 รายการ พรอมดอกมูลค่า 4,470 ล้านบาท ตกเป็นของแผ่นดิน หลัง อสส.ยื่นคำร้องไต่สวนถูกเงินชดเชยทรัพย์ที่เกี่ยวกับการกระทำผิด คืบผู้เสียหาย(กรุงเทพธุรกิจ)

CBG ได้ทีโกยแซร์ ไม่ขึ้นราคาซูกำลังมาร์เก็ตแซร์เครื่องดื่มซูกว่าไร CBG จอพุ่ง! ผู้บริหารลั่นปีนี้ไม่ขึ้นราคาขายตามคู่แข่ง 2 ราย ปรับขึ้น ซึ่งสามารถบริหารต้นทุนดี เดินหน้าออกสินค้าใหม่ต่อยอด มั่นใจทั้งปี ยอดขายรวมโตไม่ต่ำกว่า 20% ไบรอกซูไม่ว่า CBG จะขึ้นราคาหรือไม่ เป็นบวกหมด ราคาเป้าหมายที่ 138 บาท(หุ้นหุ้น)

SABUY ล้าลิมมือสอง มีถืออ้อพีไอเคซิสเต็ม SABUY แผนเด็ดสร้างมาตรฐานธุรกิจมือสอง ประเดิมเปิดตัว “SABUY Sure Market” ตลาดซื้อขายมือถือมือสองมีมาตรฐานแห่งแรกของไทย ตั้งเป้าไทยปีนี้เน้นเครื่อง ฟันลานบาท ซึ่งต่อยอดอีไอเคซิสเต็ม ทั้งองค์กรซื้อมือถือให้พนักงานเพิ่มงานรับซื้อขายมือถือมือสอง ลงแอปธุรกิจ SABUY ต่อยอด ดาน สบาย สปีด เนื้อหอม มีเจรจาซื้อหุ้น คาดซัดกลางปี(หุ้นหุ้น)

PTT ปันผลเพิ่ม 70 สตางค์ มงน้ำมันปีนี้ 81-86 ดอลลาร์ PTT รายงานงบกำไร 91,174 ล้านบาท ลดลง 15.9% ไตรมาส 4 ฟันแตะ 1.78 หมื่นล้านบาท พรอมปันผลเพิ่ม 70 สตางค์ ทั้งปีแตะ 2 บาท มงราคาน้ำมันปีนี้ 81-86 ดอลลาร์สหรัฐต่อบาร์เรล ราคาปิโตรเคมีแนวโน้มลง คากรถลั่น และ 8-9 ดอลลาร์(หุ้นหุ้น)

JMART จัด 3 พันล.ลุยอีไอเคซิสเต็มดันโต 50% JMART การ์นต์พื้นฐานธุรกิจแน่นปีก-ผลงานทะยานต่อ! พรอมควักงบ 3 พันล้านบาท เสริมทัพ ดานเทคโนโลยี-ต่อยอดอีไอเคซิสเต็ม บึก “อดิศักดิ์ สุขุมวิทยา” เคาะเป้าปี 2566 เป้าเติบโต 50% อานิสงส์กลุ่มธุรกิจโตเด่น-ไร้ปัจจัยลบกดดัน ส่วนดีลลงทุน BKD มงเป็นโอกาสเสริมแกร่งองสังหา-ธุรกิจโนเคือ(หุ้นหุ้น)

BVG แพลตฟอร์มประกัน ชู AI เดินเกมบุกอาเซียน BVG แพลตฟอร์ม และแอปพลิเคชันประกันภัย ชูเทคโนโลยี AI ขับเคลื่อนอุตสาหกรรมประกัน InsurTech เดินเกมบุกตลาดอาเซียน พรอมโชว์ผลงานไตรมาส 3/2565 กำไรโต 102.06% ที่ 18.37 ล้านบาท ต้น 9 เดือนกำไรทะลุ 45 ล้านบาท โต 59.29% จุกรายได้จากบริการที่เพิ่มขึ้น หลังโควิดคลี่คลาย ประชาชนกลับมาใช้ชีวิตประจำวันและกิจกรรมทางสังคมเพิ่มขึ้น หนุนจำนวนการใช้บริการระบบของกลุ่มบริษัทเพิ่มสูงขึ้น(หุ้นหุ้น)

REIC กางปัจจัยลบ แอลทีวี-ดอกเบียพุ่ง กดอสังหาปี 66 “REIC” ฟันธงตลาดอสังหาริมทรัพย์ปี 2566 ระล่ำ กางปัจจัยลบอ้อ หนุนหนี้ครัวเรือนสูง กังวล LTV ดอกเบียพุ่งทะยาน กดความต้องการซื้ออสังหา มองบ้านจัดสรรราคา 2-3 ล้านบาทขยับไปได้ หงบานหรือ 10 ล้านบาทอ้อซบปลายลน(ไทยโพสต์)

รฟม.เร่งพัฒนาขนส่งมวลชนภูเก็ต รฟม.วางแผนพัฒนาโครงการระบบขนส่งมวลชนจังหวัดภูเก็ตเฟสแรก ช่วงท่าอากาศยานนานาชาติภูเก็ต-หาแยกฉลอง และสวนตอขยายไปท่าฉัตรไชย พรอมฟังเสียงชาวบ้าน-ทุกภาคส่วน(ไทยโพสต์)

แอปดูดเงินทำเสียหาย 500 ล.ชี้เกือบ 100% เป็น 'แอนด์รอยด์' สสมาคมแบงกยระดับป้องกัน

สะพริง! “สมาคมธนาคารไทย” แจงประชาชนเสียหายจากแอปดูดเงินแล้ว 500 ล้านบาท ชี้เกือบ 100% เป็นระบบแอนด์รอยด์ หลอกเหยื่อไหลด แอปปริโมตคอนอินเงินเกลี้ยงบัญชี พรอมพ่นอีกรัฐ-เอกชนเร่งหามาตรการป้องกัน(ไทยโพสต์)

ข้อมูลในเอกสารฉบับนี้ รวบรวมมาจากแหล่งข้อมูลที่น่าเชื่อถือ อย่างไรก็ตาม บริษัทหลักทรัพย์ คิงส์ฟอร์ด จำกัด (มหาชน) ไม่สามารถที่จะยืนยันหรือรับรองความถูกต้องของข้อมูลเหล่านี้ได้ ไม่ว่าประการใด ๆ บทวิเคราะห์ในเอกสารนี้ จัดทำขึ้นโดยอ้างอิงหลักเกณฑ์ทางวิชาการเกี่ยวกับหลักการวิเคราะห์ และมิได้เป็นการชี้นำ หรือเสนอแนะให้ซื้อหรือขายหลักทรัพย์ใด ๆ การตัดสินใจซื้อหรือขายหลักทรัพย์ใด ๆ ของผู้อ่าน ไม่ว่าจะถูกเกิดจากการอ่านบทความในเอกสารนี้หรือไม่ก็ตาม ล้วนเป็นผลจากการใช้วิจารณญาณของผู้อ่าน โดยไม่มีส่วนเกี่ยวข้องกับคิงส์ฟอร์ด จำกัด (มหาชน) ไม่ว่ากรณีใด



ที่มา: TQ Professional, TF daily

SET Daily: ซื้อเมื่ออ่อนตัว

Resistance 1,660 - 1,670

Support 1,655 - 1,645

กลยุทธ์การลงทุน SET พื้นด้วยยืนเหนือ EMA75 วัน แต่มูลค่าการซื้อขายยังไม่ Support ส่วน MACD / RSI ดีขึ้น วันนี้อ่อนทยอยขึ้นมีแนวรับ 1,655-1,645 จุด แนวต้าน 1,660-1,670 จุด



ที่มา: TQ Professional, TF weekly

SET Weekly: พักตัวรอจังหวะขึ้นต่อ

กลยุทธ์การลงทุน ระยะกลาง Sentiment ต่างประเทศผันผวนจากการขึ้นดอกเบี้ยและการลดสภาพคล่องของธนาคารกลางหลัก ขณะที่เงินเฟ้อในระดับสูงกดดันให้เศรษฐกิจสหรัฐฯ ยุโรป มีโอกาสเข้าสู่ภาวะถดถอย อย่างไรก็ตามจากสัญญาณ Fed ผ่อนผันแรง และอัตราดอกเบี้ยโตทางเศรษฐกิจของไทยที่ฟื้นตัวต่อเนื่องช่วยดึงดูด Fund Flow ไหลเข้าตลาดหุ้นไทย ดังนั้นทางเทคนิคใน TF Weekly ประเมินดัชนีย่อตัวแล้วกลับขึ้นต่อมีแนวต้าน 1,700 / 1,720 จุด แนวรับ 1,640-1,630 จุด



ที่มา: TQ Professional, TF daily

Gold Spot: เด้ง Short

กลยุทธ์การลงทุน Gold Spot แกว่ง Sideways down ล่าสุดแท่งเทียนเคลื่อนไหวอยู่ภายใต้อิทธิพลของเส้น EMA5-10 วัน ขณะที่ Indicator ยังคงอ่อนแรงลงต่อเนื่อง เน้นเก็งกำไรทางฝั่ง Short วางแนวต้าน US\$1,860-1,880/Oz โดยมีแนวรับ US\$1,830-1,810/Oz

Resistance 1,860 - 1,880

Support 1,830 - 1,810

Technical Analyst

Apichai Raomanachai No. 002939

Asst. Technical Analyst

Noppom Chaykaew No. 043964

ข้อมูลในเอกสารฉบับนี้ รวบรวมมาจากแหล่งข้อมูลที่เชื่อถือได้ อย่างไรก็ดี บริษัทหลักทรัพย์ คิงส์ฟอร์ด จำกัด (มหาชน) ไม่สามารถที่จะยืนยันหรือรับรองความถูกต้องของข้อมูลเหล่านั้นได้ ไม่ว่าประการใด ๆ บทวิเคราะห์ในเอกสารนี้ จัดทำขึ้นโดยอ้างอิงหลักเกณฑ์ทางวิชาการเกี่ยวกับหลักการวิเคราะห์ และมิได้เป็นการชี้นำ หรือเสนอแนะให้ซื้อหรือขายหลักทรัพย์ใด ๆ การตัดสินใจซื้อหรือขายหลักทรัพย์ใด ๆ ของผู้อ่าน ไม่ว่าจะเกิดจากการอ่านบทความในเอกสารนี้หรือไม่ก็ตาม ล้วนเป็นผลจากการใช้วิจารณญาณของผู้อ่าน โดยไม่มีส่วนเกี่ยวข้องกับหรือพันธะผูกพันใด ๆ กับ บริษัทหลักทรัพย์ คิงส์ฟอร์ด จำกัด(มหาชน) ไม่ว่ากรณีใด



ที่มา ; TQ Professional

ADVANC

Resistance 216.0-220.0

Support 208.0

แนะนำเก็งกำไร แท่งเทียนทำจังหวะปรับตัวขึ้นพร้อม Volume เข้าสะสม ด้าน RSI / MACD ส่งสัญญาณ Bullish เบื้องต้นคาดหวังเห็นการทยอยปรับขึ้นต่อ โดยมีแนวต้าน 216.00-220.00 บาท ส่วนแนวรับ 208.00 บาท และ Stop Loss ที่ 205.00 บาท



ที่มา ; TQ Professional

AMA

Resistance 6.50-6.75

Support 6.20

แนะนำเก็งกำไร แท่งเทียนแกว่งตัวขึ้นพร้อมปริมาณการซื้อขายเข้าสะสม ด้าน Indicator สัญญาณ MACD และ RSI ยังรักษาโมเมนตัมในทางบวก เบื้องต้นคาดหวังการขึ้นต่อ โดยมีแนวต้านถัดไป 6.50-6.75 บาท แนวรับ 6.20 บาท และ Stop Loss 6.10 บาท



ที่มา ; TQ Professional

SFLEX

Resistance 3.44-3.56

Support 3.24

แนะนำเก็งกำไร แท่งเทียนประคองตัวเหนือ EMA ระยะสั้น ด้านปริมาณการซื้อขายทยอยเข้าสะสม เบื้องต้นหากผ่าน 3.44 บาท ได้มีโอกาสกลับไปทดสอบ EMA200 วัน แถว 3.56 บาท ส่วนทางด้านแนวรับอยู่ที่ 3.24 บาท หรือมองจุด Stop Loss 3.18 บาท

Technical Analyst

Apichai Raomanachai No. 002939

Asst. Technical Analyst

Nopporn Chaykaew No. 043964

SET50 Index Futures



KINGSFORD

วันศุกร์ที่ 17 กุมภาพันธ์ พ.ศ. 2566



ที่มา: Kingsford Research

ภาพการลงทุนระยะสั้น

S50H23 ปิดที่ 990.90 จุด ปรับตัวเพิ่มขึ้น 7.1 จุด หรือ +0.71%
S50H23 มีแนวรับที่ 980 จุด และแนวต้านที่ 1,000 จุด โดยหากยังต่ำกว่า 1,000 จุด เล่น Short เมื่อราคาชนแนวต้าน เนื่องจากรูปแบบราคายังคงเคลื่อนไหวอยู่ในกรอบแนวโน้มขาลง รอดูการทดสอบ 980 อีกครั้ง



ที่มา: Kingsford Research

ภาพการลงทุนรายสัปดาห์

สำหรับภาพรายสัปดาห์ เปิดสถานะ Short 1/3 ของ Port ระบุว่า S50H23 จะมีแรงดีได้หรือไม่ โดยมีกรอบการเคลื่อนไหวที่ แนวรับ 970 จุด และแนวต้าน 1,000 จุด โดยถ้า S50H23 ยังต่ำกว่า 1,000 จุด ฟังการ Short จะได้เปรียบกว่า

Market Overview

นักลงทุนต่างชาติ Long สุทธิ 48,598 สัญญา ส่วนสะสมประจำเดือน ก.พ.มียอด Short สุทธิ 16,644 สัญญา และยอดสะสมตลอดปี เป็นยอด Short สุทธิ 116,423 สัญญา SET 50 INDEX FUTURES เมื่อวานนี้บวกขึ้นจากกลุ่ม อีเล็กทรอนิกส์ ที่ปรับตัวสูงขึ้น 6.87 % ในส่วนของตลาดหุ้นสหรัฐ ดัชนีเฉลี่ยอุตสาหกรรมดาวโจนส์ปิด -1.26%, ดัชนี S&P500 ปิด -1.38% และ ดัชนี Nasdaq ปิด -1.78% กระทรวงแรงงานสหรัฐเปิดเผยว่า ดัชนีราคาผู้ผลิต (PPI) ซึ่งเป็นมาตรวัดเงินเฟ้อจากการใช้จ่ายของผู้ผลิต เพิ่มขึ้น 6.0% ในเดือนม.ค. เมื่อเทียบรายปี สูงกว่าที่นักวิเคราะห์คาดการณ์ที่ระดับ 5.4% ส่วนดัชนี PPI พื้นฐานซึ่งไม่นับรวมหมวดอาหารและพลังงาน เพิ่มขึ้น 4.5% ในเดือนม.ค. เมื่อเทียบรายปี นอกจากนี้ กระทรวงแรงงานสหรัฐเปิดเผยตัวเลขผู้ยื่นขอสวัสดิการว่างงานครั้งแรกลดลง 1,000 ราย สู่ระดับ 194,000 รายในสัปดาห์ที่แล้ว ต่ำกว่าที่นักวิเคราะห์คาดการณ์ที่ระดับ 200,000 ราย โดยตัวเลขผู้ยื่นขอสวัสดิการว่างงานอยู่ที่ต่ำกว่าระดับ 215 ,000 ราย ซึ่งเป็นค่าเฉลี่ยต่อสัปดาห์ในช่วงก่อนเกิดการแพร่ระบาดของโควิด-19 ในสหรัฐ

	Close	Change	Volume	OI
SET50	994.81	8.6	4,111,604	639,231
S50G23	993.10	6.1	23	128.00
S50H23	990.90	7.1	169,309	545,557.00
S50J23	989.70	6.3	25	143.00
S50M23	988.80	6.3	19,573	56,850.00

Source: TQ Pro

	Last	Support	Resistance
SET50	994.81	985	1,000
S50H23	990.90	980	1,000
S50M23	988.80	980	1,000

Source: Kingsford Securities

Volume by Investors	SET (Million Bath)	Index Futures (Contracts)
Foreign	-426.61	48,598
Local Institutions	1,737.95	-1,087
Local Investor	-439.76	-47,511

Apichai Raomanachai

No. 002939

Nut Kaewborisutsakul

Asst. Derivatives Analyst

ข้อมูลในเอกสารฉบับนี้ รวบรวมมาจากแหล่งข้อมูลที่น่าเชื่อถือ อย่างไรก็ดี บริษัทหลักทรัพย์ คิงส์ฟอร์ด จำกัด (มหาชน) ไม่สามารถที่จะยืนยันหรือรับรองความถูกต้องของข้อมูลเหล่านี้ได้ ไม่ว่าประการใด ๆ บทวิเคราะห์ในเอกสารนี้ จัดทำขึ้นโดยอ้างอิงหลักเกณฑ์ทางวิชาการเกี่ยวกับหลักการวิเคราะห์ และได้เป็นการชี้แนะ หรือเสนอแนะให้ซื้อหรือขายหลักทรัพย์ใด ๆ การตัดสินใจซื้อหรือขายหลักทรัพย์ใด ๆ ของผู้อ่าน ไม่ว่าจะเกิดจากการอ่านบทความในเอกสารนี้หรือไม่ก็ตาม ล้วนเป็นผลจากการใช้วิจารณญาณของผู้อ่าน โดยไม่ส่วนเกี่ยวข้องกับหรือพันธะผูกพันใด ๆ กับ บริษัทหลักทรัพย์ คิงส์ฟอร์ด จำกัด (มหาชน) ไม่ว่ากรณีใด

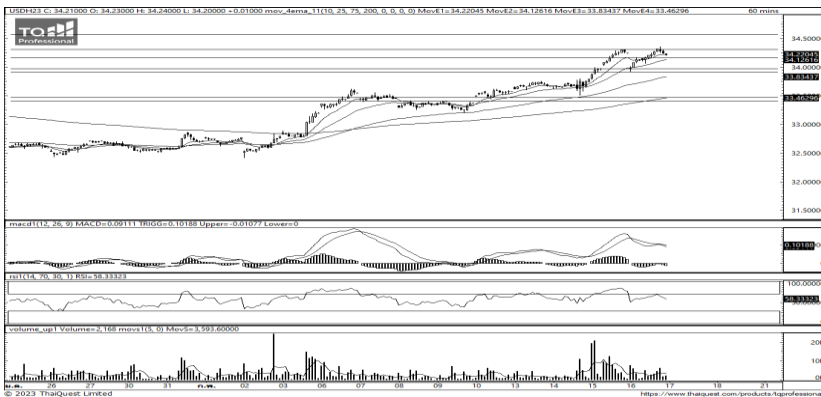
SET50 Index Futures



KINGSFORD

Series	Close	Chg	Vol. Contracts	OI	OI Chg	Theoretical	Basis	Daly Left	LTD
S50G23	993.10	6.1	23	131	-3	978.16	-1.71	10	27/2/2023
S50H23	990.90	7.1	169,309	552,633	-7,076	976.88	-3.91	41	30/3/2023
S50J23	989.70	6.3	25	163	-20	975.71	-5.11	69	27/4/2023
S50M23	988.80	6.3	19,573	60,423	-3,573	973.09	-6.01	132	29/6/2023
S50U23	985.80	5.8	2,753	25,001	-1,318	969.31	-9.01	223	28/9/2023
S50Z23	986.00	5.9	2,577	13,408	-538	965.53	-8.81	314	28/12/2023

Currency Futures



ที่มา: Kingsford Research

ภาพการลงทุนระยะสั้น

เข้านี้ dollar index อยู่ที่ 104.19 แข็งค่าขึ้น 0.32 % โดยที่ USDH23 ปิดเมื่อวานนี้อ่อนค่าลง 0.01 บาท/USD โดยค่าเงินเริ่มมีการปรับตัวบนเส้น EMA 200 ซึ่งอาจจะทำให้แนวโน้มของค่าเงินบาทเป็นการอ่อนค่าได้โดยมองกรอบการเคลื่อนไหวของ USDH23 อยู่ระหว่างแนวรับที่ 34.00 และแนวต้านที่ 34.50 หากก้าแข็งค่าต่ำกว่า 34.00 ควรเปิดสถานะ Short ยังคงได้เปรียบกว่า

	Last	Change	Volume	OI
USDG23	34.32	0.02	3,107	26,163
USDH23	34.21	0.01	48,041	88,248
USDJ23	34.16	0.08	950	1,902
USDM23	33.87	-0.03	8,831	39,497

Source: TQ Pro

	Last	Support	Resistance
RTXUSTB	34.36	34.00	34.50
USDH23	34.21	34.00	34.50
USDM23	33.87	33.50	34.50

Source: Kingsford Securities

ข้อมูลในเอกสารฉบับนี้ รวบรวมมาจากแหล่งข้อมูลที่น่าเชื่อถือ อย่างไรก็ดี บริษัทหลักทรัพย์ คิงส์ฟอร์ด จำกัด (มหาชน) ไม่สามารถที่จะยืนยันหรือรับรองความถูกต้องของข้อมูลเหล่านี้ได้ ไม่ว่าประการใด ๆ บทวิเคราะห์ในเอกสารนี้ จัดทำขึ้นโดยอ้างอิงหลักเกณฑ์ทางวิชาการเกี่ยวกับหลักการวิเคราะห์ และมีได้เป็นการชี้แนะ หรือเสนอแนะให้ซื้อหรือขายหลักทรัพย์ใด ๆ การตัดสินใจซื้อหรือขายหลักทรัพย์ใด ๆ ของผู้อ่าน ไม่ว่าจะเกิดจากการอ่านบทความในเอกสารนี้หรือไม่ก็ตาม ล้วนเป็นผลจากการใช้วิจารณญาณของผู้อ่าน โดยไม่มีส่วนเกี่ยวข้องกับหรือพินัยผูกพันใด ๆ กับ บริษัทหลักทรัพย์ คิงส์ฟอร์ด จำกัด (มหาชน) ไม่ว่ากรณีใด

BLOCK TRADE DAILY



KINGSFORD

วันศุกร์ที่ 17 กุมภาพันธ์ พ.ศ. 2566

Most Active Grainer (%chg)

Rank	STOCK	OI	Price Chg (20 Working Days)
1	DELTA	1,790	13.49%
2	STA	2,834	12.38%
3	CENDEL	3,442	9.00%
4	ICHI	17,376	7.83%
5	BBL	6,373	7.25%
6	TASCO	8,174	7.06%
7	SIRI	137,726	6.36%
8	CPN	1,666	6.18%
9	DTAC	17,755	5.64%
10	AEONTS	495	5.61%
11	ADVANC	5,165	5.50%
12	AP	16,653	5.26%
13	TRUE	63,530	4.94%
14	ERW	9,626	4.80%
15	CRC	5,859	4.62%
16	CBG	6,646	3.94%
17	MINT	8,277	3.85%
18	SPRC	6,631	3.70%
19	BJC	8,728	3.42%
20	PLANB	37,217	3.41%
21	SAWAD	18,281	3.32%
22	SPALI	5,159	3.02%
23	BH	1,871	2.87%
24	CHG	5,764	2.62%
25	THCOM	13,444	2.56%
26	OSP	11,528	2.52%
27	HANA	2,231	2.19%
28	S	46,072	2.08%
29	KTC	44,927	1.75%
30	BLA	13,801	1.72%

Top Gainers OI (%chg)

STOCK	OI	%Daily Top OI Change	STOCK	OI	%5 Day Top OI Change
LPN	2,571	29.20%	CPALL	11,751	67.75%
TISCO	623	18.89%	STA	2,834	33.74%
DTAC	17,755	12.07%	PTG	22,890	27.73%
STA	2,834	7.55%	KCE	12,198	27.41%
DELTA	1,790	7.51%	PSL	3,169	26.96%
CRC	5,859	7.35%	INTUCH	1,863	25.03%
HANA	2,231	7.21%	TISCO	623	22.64%
AOT	7,152	6.94%	TOP	1,438	21.86%
KTB	77,144	6.45%	LPN	2,571	20.59%
BCH	18,450	6.36%	AOT	7,152	20.28%
KEX	7,140	6.06%	DTAC	17,755	20.14%
GLOBAL	3,906	5.71%	GLOBAL	3,906	18.29%
PRM	20,056	5.28%	PTTGC	8,557	18.09%
ESSO	60,218	5.24%	PRM	20,056	17.81%
BH	1,871	5.23%	SAWAD	18,281	14.56%

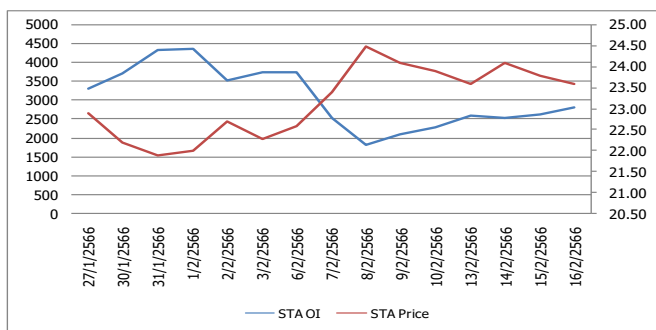
Source: TQ Pro

Top Loser OI (%chg)

STOCK	OI	%Daily Top OI Change	STOCK	OI	%5 Day Top OI Change
BEC	2,065	-68.15%	BEC	2,065	-72.17%
CHG	5,764	-25.78%	CHG	5,764	-48.75%
LH	1,845	-24.54%	GUNKUL	141,784	-42.84%
CBG	6,646	-21.81%	MEGA	493	-41.38%
MEGA	493	-16.86%	ADVANC	5,165	-38.08%
TOA	2,594	-13.36%	LH	1,845	-25.21%
PSL	3,169	-10.48%	SPRC	6,631	-23.46%
JMT	9,848	-9.84%	CBG	6,646	-22.63%
ERW	9,626	-9.41%	RATCH	3,353	-22.35%
INTUCH	1,863	-8.81%	TOA	2,594	-21.89%
RATCH	3,353	-8.21%	VGI	33,807	-21.52%
OSP	11,528	-7.69%	BDMS	8,951	-20.60%
THCOM	13,444	-7.26%	COM7	15,521	-19.83%
PLANB	37,217	-6.30%	MTC	13,113	-17.84%
CPN	1,666	-5.66%	AP	16,653	-17.23%

ทิศทาง OI/ราคาหุ้นที่น่าจับตามอง

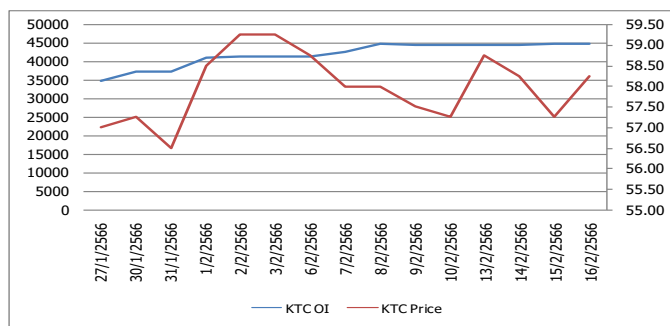
OI Trend STA



Recommend : Short
Support : 22.5

Resistance : 25.0
Stop-Loss : 25.5

OI Trend KTC



Recommend : Long
Support : 57.5

Resistance : 60.0
Stop-Loss : 57.0

Source: KINGSFORD

APICHAJ RAOMANACHAI No. 002939
NUT KAEWBORISUTSAKUL Asst. Derivatives Analyst

ข้อมูลในเอกสารฉบับนี้ รวบรวมมาจากแหล่งข้อมูลที่น่าเชื่อถือ อย่างไรก็ดี บริษัทหลักทรัพย์ คิงส์ฟอร์ด จำกัด (มหาชน) ไม่สามารถที่จะยืนยันหรือรับรองความถูกต้องของข้อมูลเหล่านี้ได้ ไม่ว่าประการใด ๆ บทวิเคราะห์ในเอกสารนี้ จัดทำขึ้นโดยอ้างอิงหลักการทางวิชาการเกี่ยวกับหลักการวิเคราะห์ และไม่ได้เป็นการชี้นำ หรือเสนอแนะให้ซื้อหรือขายหลักทรัพย์ใด ๆ การตัดสินใจซื้อหรือขายหลักทรัพย์ใด ๆ ของผู้อ่าน ไม่ว่าจะเกิดจากการอ่านบทความในเอกสารนี้หรือไม่ก็ตาม ล้วนเป็นผลจากการใช้วิจารณญาณของผู้อ่าน โดยไม่มีส่วนเกี่ยวข้องกับบริษัทใด ๆ กับ บริษัทหลักทรัพย์ คิงส์ฟอร์ด จำกัด(มหาชน) ไม่พวกรวมใด

Stock Calendar



KINGSFORD

รายงานการเปลี่ยนแปลงการถือหลักทรัพย์ของผู้บริหาร (แบบ 59-2) ประจำวันที่ 16 กุมภาพันธ์ 2566

	ชื่อผู้บริหาร	ประเภทหลักทรัพย์	วันที่ได้มา / จำหน่าย	จำนวน	ราคา	วิธีการได้มา/ หน่าย
JMART	นางสาว ยุวดี พงษ์อัชฌา	หุ้นสามัญ	16/02/2566	40,000,000	26.50	ขาย
JMART	นาย อติศักดิ์ สุขุมวิทยา	หุ้นสามัญ	15/02/2566	14,000,000	28.50	ขาย
SUPER	นาย จอมทรัพย์ โลจายะ	หุ้นสามัญ	15/02/2566	5,000,000	0.61	ซื้อ
DTCENT	นาย ไพรัช คุณะเพิ่มศิริ	หุ้นสามัญ	15/02/2566	68,800	2.06	ซื้อ
TMW	นาย ไพฑูรย์ กลัดเขียว	หุ้นสามัญ	14/02/2566	1,200	43.50	ขาย
PPS	นาง ธันยนันท์ วิจักขณสังสิทธิ์	หุ้นสามัญ	13/02/2566	300,000	0.76	ขาย
MACO	นาย เกรียงไกร ศรีคำ	หุ้นสามัญ	14/02/2566	48,000	0.59	ขาย
MEB	นาย อาร์ม ตั้งนิรันดร	หุ้นสามัญ	14/02/2566	41,700	46.75	ขาย
MEB	นาย อาร์ม ตั้งนิรันดร	หุ้นสามัญ	14/02/2566	41,700	44.00	ซื้อ
MIDA	นาย วิสูตร เอี้ยวศิริกุล	ใบสำคัญแสดง สิทธิที่จะซื้อหุ้น	13/02/2566	66,973	-	รับโอน
MIDA	นาย วิสูตร เอี้ยวศิริกุล	หุ้นสามัญ	13/02/2566	267,894	-	รับโอน
S11	นาย วันชัย บุญธรรม	หุ้นสามัญ	15/02/2566	20,000	5.30	ขาย

Stock Calendar



KINGSFORD

แบบรายงานการได้มาหรือจำหน่ายหลักทรัพย์ของกิจการ (แบบ 246-2) ประจำปีที่ 16 กุมภาพันธ์ 2566

หลักทรัพย์	ชื่อผู้ได้มา/จำหน่าย	วิธีการ	ประเภท หลักทรัพย์ ¹	% ก่อน ได้มา/ จำหน่าย	% ได้มา/ จำหน่าย	% หลัง ได้มา/ จำหน่าย	วันที่ได้มา/ จำหน่าย	% ก่อน ได้มา/ จำหน่าย (กลุ่ม) ²	% ได้มา/ จำหน่าย (กลุ่ม) ²	% หลัง ได้มา/ จำหน่าย (กลุ่ม) ²
BM	นาย ลีอชา โพธิ์อบ	ได้มา	หุ้น	4.9748	0.2301	5.205	15/02/2566	4.9748	0.2301	5.205
BKD	นางสาว ณัฐนันท์ ประสงค์ชัยกุล	จำหน่าย	หุ้น	20.6038	8.8272	11.7765	14/02/2566	20.6038	8.8272	11.7765
BKD	บริษัท เจ มาร์ท จำกัด (มหาชน)	ได้มา	หุ้น	0	9.2918	9.2918	14/02/2566	0	9.2918	9.2918

Stock Calendar



KINGSFORD

FEBRUARY 2023				
Monday	Tuesday	Wednesday	Thursday	Friday

13	14	15	16	17
<p>XD CPNGC (0.24 บาท) DTAC (1.22 บาท)</p> <p>XB CIG การจัดประชุมผู้ถือหุ้น BBIK</p>	<p>XD PTTEP (5.00 บาท)</p> <p>XM PTTEP</p> <p>NEWLISTED MEB 300,000,000 Units</p> <p>Shares SAAM 5,465 Shares BWG 400,000,000 Shares</p>	<p>XD TAPAC (0.02 บาท)</p> <p>XM TAPAC</p> <p>NEWLISTED PQS 670,000,000 Units</p> <p>Shares PPPM 50,847,456 Shares CHO 43,784,092 Shares ACAP 40,000,000 Shares</p>	<p>XD FTREIT (0.1870 บาท)</p> <p>XM JKN</p> <p>XR TNL 2.3: 1 @33.06 บาท</p> <p>การจัดประชุมผู้ถือหุ้น TKS, SABUY</p>	<p>การจัดประชุมผู้ถือหุ้น W</p>

20	21	22	23	24
<p>XB CIG</p> <p>XD WHABT (0.1730 บาท)</p> <p>XE RABBIT-W5</p> <p>XR PROSPECT</p> <p>การจัดประชุมผู้ถือหุ้น GIFT, UKEM</p> <p>Shares JCK 86,419,748 Shares</p>	<p>XD IRPC (0.03 บาท)</p> <p>XM CEN, IRPC, J, MCOT</p>	<p>XB TRITN</p> <p>XD ADVANC (4.24 บาท) IMPACT (0.21 บาท) MC (0.45 บาท)</p> <p>XM ADVANC</p> <p>XW TRITN</p> <p>การจัดประชุมผู้ถือหุ้น DTAC, TRUE</p>	<p>XD GGC (0.25 บาท) INOX (0.0243 บาท) INTUCH (1.56 บาท) SCCC (9.00 บาท) TOP (1.70 บาท)</p> <p>XE YGG-W1</p> <p>XM GGC, INOX, INTUCH, KTC SCCC, TOP</p> <p>การจัดประชุมผู้ถือหุ้น KSL</p>	<p>XD GLOBAL 24:1 GLOBAL (0.2546296296 บาท) GPSC (0.30 บาท) INETREIT (0.2007 บาท)</p> <p>XM GLOBAL, GPSC, QTC, SGC, THCOM</p> <p>XN BTSGIF</p> <p>การจัดประชุมผู้ถือหุ้น PICO</p>

27	28			
<p>XD AMATAR (0.0330 บาท) BOL (0.1650 บาท) GVREIT (0.1980 บาท) PTTGC (0.25 บาท)</p> <p>XM AMATAR, BOL, DCC, JMART, JMT, KEX, PTTGC, Q-CON, SFP, SMPC</p> <p>XN AMATAR</p>	<p>XD ITC (0.20 บาท) VGI (0.04 บาท)</p> <p>XM AMARC, ASK, CHEWA, CPNGC, DELEA, DIF, ERWPF, GC, ITC OR, POPF, PPF, SIRIP, TOG, YUASA</p> <p>การจัดประชุมผู้ถือหุ้น SUSCO, TAPAC, WAVE</p>			

XD - Excluding Dividend	XD(ST) - Excluding Stock Dividend	XM - Exclude meetings	XN - Ex-Capital Return	XI - Excluding Interest
XP - Excluding Principal	XR - Excluding Right	XW - Excluding Warrant	XS - Excluding Short-term Warrant	XA - Excluding All
XE - Excluding Exercise	*ND - No Dividend Payment	PD - Payment Date	XT - Excluding TSR : @ - price per share / price per unit /	
XD - Excluding Dividend	XD(ST) - Excluding Stock Dividend	XM - Exclude meetings	XN - Ex-Capital Return	XI - Excluding Interest
XP - Excluding Principal	XR - Excluding Right	XW - Excluding Warrant	XS - Excluding Short-term Warrant	XA - Excluding All
XE - Excluding Exercise	*ND - No Dividend Payment	PD - Payment Date	XT - Excluding TSR : @ - price per share / price per unit /	