

# Trading Ideas

ส่องประเด็น เพ้าหุ้นเด็ด

**STOCK MARKETS**

	Recent	Change	%Chg
China	3,243.39	-5.64	-0.17%
Hong Kong	20,828.64	-159.03	-0.76%
Japan	27,485.11	-211.33	-0.76%
Korea	2,449.64	-25.84	-1.04%
Singapore	3,321.93	10.70	0.32%
Thailand	1,652.09	-6.20	-0.37%

**FUTURES & COMMODITIES**

	Recent	Change	%Chg
DJ Futures	33,633.00	-106.00	-0.31%
NASDAQ Futures	12,399.00	-83.50	-0.67%
Gold Futures	1,827.40	-14.60	-0.79%
Brent Crude Futures	84.19	-0.63	-0.74%
Bitcoin	23,995.00	-645.00	-2.62%

**CURRENCY MARKETS**

	Recent	Change	%Chg
US Dollar Index	104.407	0.306	0.29%
USD/THB	34.5280	0.168	0.49%

**MARKET MOVERS**

	Recent	%Chg	Impact
PTT	33.25	1.53	1.17
BDMS	30.00	0.84	0.33
GULF	54.25	0.46	0.24
TRUE	5.15	0.98	0.14
DTAC	52.00	0.97	0.10

CRC	44.25	-2.21	-0.49
ADVANC	209.00	-0.95	-0.48
BEM	9.10	-3.70	-0.44
CPN	72.00	-1.37	-0.36
PTTEP	159.00	-0.62	-0.32

**MARKET BREADTH \***

	Bulls	Boars	Bears
Count	17%	33%	50%
Market Cap	20%	28%	52%

Source: Aspen Graphics

\* SET 100 constituents

## MARKET WRAP

- เข้านิวยอร์กแกว่งผันผวนในแดนลบอีกครั้งตามทิศทางของตลาดหุ้นโลก
- ระบบแนะนำให้คองน้ำหนักหุ้นที่ 55% ตามโมเมนตัมที่เป็นลบ
- ถ้า SET1/SET50 ปีนกลับขึ้นยืนเหนือ 1,656/993 จุดได้ ค่อยปรับเพิ่มน้ำหนักหุ้นเป็น 70%

## STOCK GRAB

### AWC | ซื้อ | TP=6.40 บ.



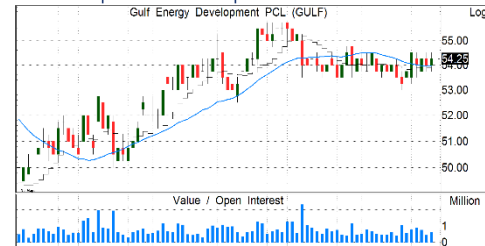
- กำไร 3Q65 สูงถึง 1 พันล้านบาท หากไม่รวมรายการพิเศษจากการปรับมูลค่าสินทรัพย์ ยังมีขาดทุนราว 10 ล้านบาท พื้นตัวดีขึ้นมาก จากธุรกิจโรงแรมที่รายได้ +575% YoY และ +38% QoQ
- คาดการณ์ดำเนินงานปกติ 4Q65F พลิกฟื้นมากกว่าไรได้จากแรงหนุนจากฤดูกาลท่องเที่ยวไทย และนักท่องเที่ยวต่างชาติเพิ่มขึ้นต่อเนื่อง ช่วยหนุนให้ RevPar กลับมาสู่ 75% ของช่วงก่อนโควิด โดยคาดว่าจะเห็นกำไรจากการดำเนินงานพื้นตัวชัดเจนในปีหน้า
- แนวรับ=5.65/5.7 แนวต้าน=6/6.05

### BBL | ซื้อ | TP=182 บ.



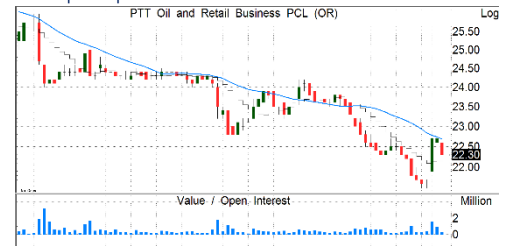
- กำไร 4Q65 +20%YoY ทั้งปี 65 +11% YoY ต่ำกว่าคาดเป็นผลจากการตั้งสำรองส่วนเกินสูงจนทำให้ Coverage ratio สูงถึง 261% สูงสุดในกลุ่ม
- คาดสำรองส่วนเกินเพียงพอต่อความเสี่ยงในอนาคต ทำให้ไม่ต้องตั้งสำรองสูงปีนี้ + คาดกำไรเพอร์มาตาจะโตได้ตามการฟื้นตัวของเศรษฐกิจอินโดฯ ช่วยหนุนผลกำไรปีนี้
- ถือเป็นหุ้น Value Stock พื้นฐานดี เงินกองทุนแข็งแกร่ง มีสำรองสูงมาก เทรดเพียง 0.61XPBV
- แนวรับ=158.5/160 แนวต้าน=163/165

### GULF | ซื้อแก๊งกำไร | TP=60 บ.



- กำไรปกติ 4Q65A 3.6 พันลบ. (+66%QoQ, +32%YoY) กลับมาทำสถิติสูงสุดใหม่อีกครั้ง ด้วยแรงหนุนจากการเริ่ม COD โครงการ GSRC หน่วยที่ 4 อีก 662.5 MW ค่า Ft เพิ่มขึ้น ต้นทุนก๊าซฯ ลดลง ส่วนแบ่งกำไรจาก บ.ร่วมเพิ่มขึ้น และกำไรจากการขายเงินลงทุน BKR2
- แนวโน้มกำไร 1Q66F อาจอ่อนลง QoQ จากการไม่มี COD โครงการใหม่ กำไรจาก BKR2 ลดลงตามสัดส่วนการถือหุ้นลดลง และรายได้อื่นลดลง แต่คาดจะถูกแทนที่ด้วยความเคลื่อนไหวทางธุรกิจใหม่ๆ โดยเฉพาะธุรกิจดิจิทัลและ Data Center
- แนวรับ=53/53.5 แนวต้าน=55/56

### OR | ซื้อ | TP=26 บ.



- 4Q65A ขาดทุนที่ -744 ลบ. โดยขาดทุนมากกว่าตลาดคาดจากการต้องนำเข้าน้ำมันดีเซลจากต่างประเทศด้วยต้นทุนสูง ส่งผลให้ Marketing Margin เหลือเพียง 0.48 บ./ลิตร (3Q65 : 0.68 บ., 4Q64 : 0.98 บ.) รวมถึงมีการตั้งด้อยค่าสินทรัพย์ที่เมียนมาร์ -300 ลบ. และตั้งค่าเผื่อด้อยค่าของลูกหนี้การค้า -260 ลบ.
- คาดทิศทางกำไร 1Q66F จะเพิ่มขึ้นอย่างมีนัยสำคัญจากปัจจัยลบเรื่องราคาน้ำมันดีเซลราคาแพงหมดไป และการที่ กพข. มีมติให้ปรับเพิ่มค่าการตลาดน้ำมันดีเซลขึ้นเป็น 2 บ./ลิตร ซึ่งจะช่วยให้ Marketing Margin ดีขึ้นมาก รวมถึงคาด OPEX ลดลง QoQ
- แนวรับ=22/22.2 แนวต้าน=23/23.4

รายงานฉบับนี้จัดทำขึ้นโดยบริษัทหลักทรัพย์ แลนด์ แอนด์ เฮาส์ จำกัด (มหาชน) ("บริษัท") โดยมีวัตถุประสงค์เพื่อเผยแพร่ข้อมูลเกี่ยวกับการลงทุนเท่านั้น มิใช่การชักจูงให้ซื้อหรือขายหลักทรัพย์ที่กล่าวถึงในรายงานนี้ บริษัทเป็นหนึ่งในกลุ่มบริษัทแอล เอช ไฟแนนเชียล กรุ๊ป จำกัด (มหาชน) ("LHFG") ข้อมูลต่างๆ ในรายงานฉบับนี้จัดทำขึ้นโดยได้พิจารณาแล้วมาจากแหล่งข้อมูลที่ถูกต้อง และหรือ มีความน่าเชื่อถือ แต่บริษัทไม่อาจรับรองความถูกต้องครบถ้วนของข้อมูลดังกล่าว การลงทุนในหลักทรัพย์มีความเสี่ยง อีกทั้งบริษัท และ/หรือ บริษัทในกลุ่ม LHFG อาจมีส่วนเกี่ยวข้องหรือผลประโยชน์ใดๆ กับบริษัทใดๆ ที่ถูกกล่าวถึงในรายงานบทความนี้ได้ นักลงทุนจึงควรใช้ดุลยพินิจอย่างรอบคอบในการพิจารณาตัดสินใจก่อนการลงทุน บริษัทไม่รับผิดชอบต่อความเสียหายใดๆ ที่เกิดจากการนำข้อมูลหรือความเห็นในรายงานฉบับนี้ไปใช้ในทางปฏิบัติ

All data updated to close of morning/afternoon session \*

Bulls = 17 Boars = 33 Bears = 50

MarTA Score	Stock	Thematic Believability Scan					Action	Close (Bt)	Change	Chg (%)	Volume (m)	Vol/5DAvg (x)	Turnover (Bt/m)	Valuation Metrics			Exponential Moving Average					MACD	Signal	MACDH	Slow Stochastic		RSI	Stock
		Value	Growth	Turnaround	Dividend	Specialty								P/E	P/B	D/P	5D	10D	25D	75D	200D				%K	%D		
25%	AAV						SELL	2.92	-0.06	-2.0%	41.8	1.15	122	N/A	6.6	N/A	2.97	3.00	3.03	3.02	2.91	-0.03	-0.01	-0.01	17.73	26.34	37.61	AAV
27%	ACE						REDUCE ▼	2.44	-0.06	-2.4%	9.0	0.48	22	16.9	1.7	0.8	2.47	2.49	2.55	2.62	2.77	-0.04	-0.04	0.00	25.69	21.38	33.46	ACE
88%	ADVANC					☺	BUY	209	-2	-0.9%	3.6	0.50	745	23.8	7.2	3.7	208.28	205.74	202.04	197.36	198.34	2.98	2.21	0.78	84.23	76.21	64.63	ADVANC
26%	AMATA						WBUY	19.8	-0.1	-0.5%	1.4	0.29	28	9.9	1.2	2.0	19.85	19.93	20.06	19.96	19.75	-0.11	-0.09	-0.02	22.45	33.50	43.05	AMATA
27%	AOT						SELL ▼	72.5	-0.25	-0.3%	5.3	0.27	384	N/A	10.1	N/A	72.71	73.05	73.68	73.80	71.81	-0.52	-0.46	-0.06	24.87	22.98	40.22	AOT
67%	AP						BUY	11.9	-0.1	-0.8%	7.2	0.40	84	6.7	1.1	4.1	12.00	11.99	11.82	11.26	10.63	0.11	0.13	-0.03	52.83	64.99	53.33	AP
27%	AWC						SELL ▼	5.75	0	0.0%	20.6	1.10	120	53.9	2.3	0.2	5.77	5.80	5.90	5.97	5.67	-0.07	-0.08	0.00	23.12	23.18	39.76	AWC
28%	BAM						REDUCE	15.6	0.1	0.6%	17.4	0.96	269	17.8	1.2	3.5	15.63	15.72	15.84	15.95	16.85	-0.11	-0.09	-0.02	25.92	28.88	43.29	BAM
21%	BANPU						WBUY	11	-0.1	-0.9%	34.6	0.41	380	2.1	0.8	2.9	11.04	11.15	11.62	12.34	12.47	-0.32	-0.36	0.03	21.40	18.31	28.16	BANPU
68%	BBL						HOLD	161	-1.5	-0.9%	3.7	0.52	594	11.2	0.6	2.1	162.47	162.11	159.46	152.20	143.12	1.66	1.98	-0.33	61.61	73.66	55.71	BBL
71%	BCH	☺				☺	SBUY	21.2	0	0.0%	2.9	0.38	62	9.9	4.3	5.7	21.08	21.06	21.05	20.51	19.98	-0.01	-0.03	0.02	44.97	39.38	53.45	BCH
34%	BCP						ACCUMULATE	34.5	0.25	0.7%	6.6	0.99	226	3.5	0.8	5.6	34.87	35.25	35.26	33.78	32.16	-0.20	0.00	-0.20	18.65	20.86	43.96	BCP
26%	BCPG						REDUCE ▼	9.65	-0.2	-2.0%	3.1	1.41	30	11.1	1.0	3.2	9.78	9.85	9.94	10.02	10.55	-0.08	-0.06	-0.02	19.31	24.54	35.68	BCPG
94%	BDMS					☺	BUY	30	0.25	0.8%	23.7	0.76	710	38.0	5.4	1.6	29.55	29.48	29.55	29.35	28.10	-0.06	-0.12	0.07	52.10	41.23	56.04	BDMS
21%	BEC						REDUCE	9.4	0	0.0%	1.7	0.35	16	24.8	3.1	2.7	9.42	9.64	10.01	10.46	11.59	-0.31	-0.26	-0.05	13.41	11.42	34.50	BEC
12%	BEM						SELL ▼	9.1	-0.35	-3.7%	92.1	2.19	850	65.8	3.9	0.8	9.39	9.50	9.60	9.52	9.21	-0.10	-0.05	-0.05	10.35	17.03	27.69	BEM
44%	BGRIM						REDUCE ▼	40.25	-0.5	-1.2%	2.5	0.25	100	N/A	3.4	1.0	40.66	40.64	40.61	39.28	37.89	-0.02	-0.04	0.02	49.73	45.81	47.38	BGRIM
83%	BH					☺	BUY	216	1	0.5%	1.2	0.52	263	41.7	9.2	1.5	213.17	212.76	213.13	214.18	202.12	-0.16	-0.48	0.32	43.32	38.35	55.19	BH
84%	BLA					☺	BUY ▲	30	0.5	1.7%	3.5	0.75	103	16.0	1.2	1.9	29.81	29.74	29.51	30.22	32.83	0.17	0.19	-0.02	59.23	60.03	56.57	BLA
21%	BTS						REDUCE	8.1	-0.05	-0.6%	10.9	0.44	88	37.5	1.8	3.8	8.15	8.21	8.34	8.39	8.54	-0.10	-0.10	-0.01	12.36	11.82	31.42	BTS
26%	BYD						SELL	11.5	-0.1	-0.9%	3.3	0.64	37	N/A	4.2	N/A	11.77	11.98	12.27	12.67	11.97	-0.23	-0.16	-0.07	18.90	34.12	33.60	BYD
87%	CBG					☺	TBUY	104.5	-1	-0.9%	3.0	0.72	316	40.2	9.7	1.9	102.86	102.24	101.44	99.10	101.39	0.51	0.27	0.24	56.25	45.23	59.40	CBG
68%	CENTEL						WSELL	54.25	-0.25	-0.5%	0.6	0.19	33	1,397.7	4.0	N/A	54.64	54.42	53.24	50.85	46.74	0.81	0.93	-0.12	65.24	72.49	57.81	CENTEL
94%	CHG	☺				☺	SBUY	3.96	0.04	1.0%	18.0	0.63	71	9.9	5.9	5.2	3.90	3.88	3.84	3.75	3.69	0.02	0.02	0.00	53.78	49.14	61.13	CHG
23%	CK						REDUCE	22.1	-0.1	-0.5%	1.3	0.49	29	33.5	1.5	1.1	22.15	22.29	22.72	23.03	22.27	-0.31	-0.32	0.01	24.99	18.45	34.83	CK
19%	CKP						REDUCE	4.32	0.04	0.9%	5.3	0.17	23	14.8	1.4	1.8	4.38	4.46	4.54	4.69	4.92	-0.07	-0.04	-0.03	29.56	37.22	31.67	CKP
20%	COM7						REDUCE	29.75	0	0.0%	4.2	0.30	123	23.2	11.1	1.7	29.82	30.31	31.28	32.01	32.98	-0.76	-0.68	-0.08	19.75	22.69	36.31	COM7
34%	CPALL						SWITCH	66.25	-0.25	-0.4%	4.5	0.37	296	35.6	6.1	0.9	66.51	66.78	67.27	65.86	63.75	-0.45	-0.41	-0.04	18.73	18.91	42.11	CPALL
27%	CPF						REDUCE	22.9	0.1	0.4%	2.3	0.15	53	10.2	0.8	2.8	22.90	23.07	23.44	24.01	24.66	-0.28	-0.26	-0.02	14.81	13.84	32.67	CPF
46%	CPN						SWITCH ▼	72	-1	-1.4%	2.8	0.57	201	33.9	4.2	0.8	72.96	73.02	72.19	70.42	66.67	0.54	0.76	-0.22	49.01	64.05	49.50	CPN
44%	CRC						SWITCH ▼	44.25	-1	-2.2%	4.5	0.53	200	43.5	4.3	0.7	44.81	44.75	44.50	43.53	41.00	0.21	0.24	-0.03	68.07	74.41	48.26	CRC
100%	DELTA					☺	TBUY	976	0	0.0%	1.9	0.61	1,860	82.9	21.3	0.2	943.66	930.04	898.36	795.60	650.43	20.33	18.14	2.19	58.68	47.97	65.08	DELTA
30%	DOHOME						REDUCE	13.7	0	0.0%	3.1	0.42	42	34.4	3.4	0.1	13.67	13.72	13.89	14.09	15.20	-0.13	-0.14	0.01	24.89	22.87	43.55	DOHOME
100%	DTAC					☺	BUY	52	0.5	1.0%	4.3	0.48	222	38.5	6.4	4.1	51.14	50.62	49.49	47.15	45.45	0.77	0.68	0.09	84.88	80.81	73.87	DTAC
19%	EA						REDUCE	83.5	0.25	0.3%	4.9	0.56	407	44.1	8.8	0.4	85.07	86.22	87.93	90.39	88.73	-1.26	-0.90	-0.36	17.90	29.66	32.71	EA
23%	EGCO						REDUCE	171	-1	-0.6%	0.2	0.37	31	23.1	0.7	3.8	171.45	171.87	172.78	172.71	173.57	-0.80	-0.77	-0.02	27.74	26.87	41.54	EGCO
68%	EPG						HOLD ▼	8.95	-0.1	-1.1%	2.0	0.27	18	21.3	2.1	3.7	8.89	8.83	8.93	9.35	9.72	-0.03	-0.09	0.05	71.84	59.26	49.94	EPG
20%	ESSO						WBUY	8.9	-0.05	-0.6%	2.4	0.23	21	2.6	1.1	N/A	8.96	9.05	9.47	10.75	11.01	-0.24	-0.27	0.02	10.38	11.63	27.22	ESSO
67%	FORTH						WSELL ▼	42.25	-0.75	-1.7%	1.9	0.68	81	48.5	20.2	1.1	42.26	42.17	40.63	40.20	39.95	0.94	1.22	-0.28	47.29	53.65	55.26	FORTH
25%	GLOBAL						REDUCE	19	0	0.0%	4.0	0.21	76	26.2	4.2	1.3	19.25	19.67	20.23	20.40	20.20	-0.48	-0.34	-0.14	20.80	31.22	29.78	GLOBAL
54%	GPSC						WSELL	70.75	-0.5	-0.7%	0.8	0.10	55	225.4	1.9	0.7	70.79	70.53	70.83	70.15	69.59	-0.13	-0.37	0.24	66.97	52.39	49.49	GPSC
86%	GULF					☺	TBUY ▲	54.25	0.25	0.5%	11.6	0.90	630	70.0	5.9	0.8	54.11	54.04	54.02	53.36	51.08	0.02	-0.03	0.05	69.84	57.93	52.39	GULF
6%	GUNKUL						REDUCE	4.22	-0.08	-1.9%	79.1	0.20	336	11.3	2.6	4.3	4.36	4.54	4.78	5.03	5.19	-0.21	-0.15	-0.06	18.06	17.65	23.59	GUNKUL
41%	HANA						REDUCE	57.5	-0.75	-1.3%	5.1	0.56	296	48.5	2.0	3.4	58.50	59.21	58.82	53.83	51.21	-0.11	0.37	-0.48	18.88	30.37	45.94	HANA
40%	HMPRO						SWITCH	14.7	-0.1	-0.7%	2.0	0.17	29	30.7	8.6	2.2	14.76	14.75	14.79	14.73	14.49	-0.02	-0.03	0.02	67.62	69.63	47.07	HMPRO
87%	INTUCH					☺	BUY	75.25	0.25																			

All data updated to close of morning/afternoon session \*

Bulls = 17 Boars = 33 Bears = 50

MarTA Score	Stock	Thematic Believability Scan					Action	Close (Bt)	Change	Chg (%)	Volume (m)	Vol/5DAvg (x)	Turnover (Bt m)	Valuation Metrics			Exponential Moving Average					MACD	Signal	MACDH	Slow Stochastic		RSI	Stock
		Value	Growth	Turnaround	Dividend	Specialty								P/E	P/B	D/P	5D	10D	25D	75D	200D				%K	%D		
19%	KEX						SELL	15.5	-0.1	-0.6%	1.6	0.20	25	N/A	3.7	4.8	15.83	16.52	17.46	18.35	20.97	-0.81	-0.60	-0.21	10.69	10.53	25.8	KEX
27%	KKP						WBUY	66.5	-0.25	-0.4%	1.3	0.22	90	7.0	1.1	4.4	67.07	67.59	69.06	70.44	69.21	-1.06	-1.07	0.01	7.66	11.59	32.91	KKP
30%	KTB						ACCUMULATE	16.8	-0.1	-0.6%	34.5	1.05	580	7.8	0.7	2.4	16.98	17.13	17.36	17.41	16.47	-0.19	-0.16	-0.03	11.14	15.32	31.64	KTB
27%	KTC						REDUCE	57.75	-0.5	-0.9%	3.1	0.60	177	21.2	4.8	2.0	57.90	57.94	58.03	58.29	58.88	-0.04	-0.04	-0.01	52.9	57.07	48.13	KTC
41%	LH						REDUCE	9.75	0	0.0%	16.8	0.83	163	14.0	2.4	5.1	9.77	9.80	9.80	9.62	9.27	-0.01	0.00	-0.01	33	40.51	47.21	LH
25%	MEGA						REDUCE	48	0	0.0%	0.7	0.27	32	18.3	5.0	2.8	48.74	49.56	49.86	48.65	47.91	-0.49	-0.08	-0.41	22.76	36.43	37.32	MEGA
45%	MINT						REDUCE	33.25	-0.5	-1.5%	4.0	0.48	133	217.5	2.5	N/A	33.56	33.58	33.38	32.26	31.64	0.09	0.14	-0.05	60.45	65.13	48.78	MINT
13%	MTC						REDUCE	34	-1	-2.9%	10.5	0.67	357	15.5	2.8	1.0	35.28	36.17	37.41	38.24	41.82	-1.06	-0.80	-0.26	17.9	22.16	31.05	MTC
28%	NEX						SELL	17.4	0	0.0%	1.5	0.63	27	N/A	10.7	N/A	17.47	17.52	17.60	17.90	17.43	-0.02	-0.02	-0.02	42.32	53.7	46.43	NEX
25%	ONEE						REDUCE	7.2	0	0.0%	2.8	0.49	20	23.0	2.6	0.9	7.38	7.56	7.80	8.39	9.25	-0.19	-0.13	-0.06	14.3	23.72	27.88	ONEE
51%	OR						HOLD	22.3	-0.4	-1.8%	13.9	0.45	310	19.3	2.5	2.1	22.30	22.27	22.60	23.52	24.76	-0.20	-0.28	0.09	52.46	35.47	43.8	OR
40%	ORI						ACCUMULATE	11.7	0.1	0.9%	3.5	0.76	41	8.2	1.8	4.6	11.69	11.74	11.74	11.32	10.86	-0.03	-0.01	-0.02	24.42	30.28	48.78	ORI
95%	OSP					☺	BUY	30.75	0.25	0.8%	13.7	0.67	425	35.0	4.8	3.9	29.71	29.24	29.01	28.81	30.07	0.24	-0.01	0.24	49.6	41.42	69.02	OSP
98%	PLANB		☺				TBUY	9.25	0.15	1.6%	26.2	1.33	241	62.8	4.8	N/A	9.11	9.04	8.79	8.20	7.65	0.16	0.17	-0.01	78.22	75.37	69.05	PLANB
5%	PSL						WBUY	13.2	-0.4	-2.9%	8.5	0.47	112	4.8	1.4	11.7	14.17	14.85	15.45	15.54	16.01	-0.58	-0.29	-0.28	12.55	25.13	22.64	PSL
74%	PTG					☺	BUY	14.1	-0.1	-0.7%	4.5	0.24	63	25.9	2.6	1.9	13.90	13.74	13.80	14.16	14.51	0.01	-0.10	0.11	70.06	50.58	56.01	PTG
77%	PTT		☺			☺	SBUY	33.25	0.5	1.5%	36.0	1.17	1,185	9.3	0.9	6.1	32.87	32.82	32.91	33.35	34.74	-0.06	-0.12	0.05	47.4	31.7	56.55	PTT
20%	PTTEP						WBUY	159	-1	-0.6%	4.2	0.44	663	9.0	1.4	5.8	160.33	162.35	166.13	170.35	164.35	-2.94	-2.54	-0.41	13.37	15	33.85	PTTEP
34%	PTTGC						REDUCE	48.75	-0.75	-1.5%	5.4	0.27	266	N/A	0.8	7.4	49.51	49.76	49.66	48.19	48.29	-0.05	0.10	-0.16	19.61	31.68	42.56	PTTGC
40%	QH						SWITCH	2.34	0	0.0%	9.8	1.09	23	11.3	0.9	4.2	2.35	2.35	2.34	2.30	2.25	0.00	0.01	0.00	48.5	59.52	49.47	QH
25%	RATCH						REDUCE	42.25	-0.25	-0.6%	0.7	0.28	29	11.4	0.9	3.9	42.53	42.66	42.87	42.45	41.93	-0.19	-0.16	-0.03	19.81	27.27	38.09	RATCH
19%	RBF						SELL	12.1	-0.1	-0.8%	0.9	0.41	11	52.1	5.9	1.2	12.40	12.59	12.92	13.04	13.80	-0.27	-0.23	-0.02	20.08	24.8	32.35	RBF
21%	RCL						WBUY	29.5	0	0.0%	0.9	0.34	25	0.8	0.5	20.5	29.56	29.93	30.45	30.83	33.94	-0.47	-0.38	-0.10	11.39	14.34	41.24	RCL
8%	SABUY						REDUCE	11.9	-0.2	-1.7%	7.9	0.35	94	19.9	2.3	0.3	12.29	12.53	12.53	12.63	14.91	-0.08	0.06	-0.14	30.16	41.57	40.74	SABUY
40%	SAWAD						SWITCH	53.5	-1	-1.8%	3.2	0.37	173	17.5	3.1	3.2	54.35	54.77	54.21	51.03	51.04	0.14	0.49	-0.35	30.84	43.79	48.1	SAWAD
18%	SCB						WBUY	99	-0.5	-0.5%	5.1	0.52	509	8.4	0.7	N/A	99.98	101.30	103.89	105.64	107.42	-2.08	-1.89	-0.20	6.93	8.69	28.54	SCB
37%	SCC						SWITCH	339	-1	-0.3%	0.4	0.28	149	13.9	1.0	2.4	338.88	339.01	341.01	341.83	350.83	-1.47	-1.91	0.44	46.92	40.47	46.98	SCC
30%	SCGP						REDUCE	52	0	0.0%	3.0	0.39	157	29.8	2.2	1.2	52.04	52.31	53.29	54.55	55.52	-0.67	-0.71	0.04	35.09	32.04	36.67	SCGP
3%	SINGER						REDUCE	16.9	-1.4	-7.7%	38.7	0.75	670	18.4	1.2	3.0	19.92	22.48	25.47	29.85	36.21	-2.55	-1.64	-0.92	6.84	14.6	13.45	SINGER
56%	SPALI						BUY	24.1	0.2	0.8%	4.6	0.74	109	5.3	1.1	5.2	24.14	24.17	24.09	23.38	22.14	0.04	0.08	-0.04	43.03	54.89	50.41	SPALI
48%	SPRC						ACCUMULATE	11.2	0	0.0%	6.8	0.44	76	5.4	1.2	1.6	11.29	11.31	11.19	11.22	11.17	0.08	0.12	-0.05	40.68	56.7	50.47	SPRC
91%	STA		☺			☺	SBUY	23.9	0.3	1.3%	2.2	0.35	52	6.8	0.7	17.2	23.79	23.58	22.75	21.37	22.35	0.56	0.61	-0.05	73.8	76.18	62.71	STA
20%	STARK						REDUCE	2.6	0	0.0%	19.2	0.31	50	11.2	2.5	N/A	2.64	2.72	2.79	2.98	3.51	-0.07	-0.04	-0.03	14.41	18.9	35.03	STARK
46%	STGT						ACCUMULATE	10.6	0.3	2.9%	3.9	0.39	41	8.5	0.8	44.2	10.56	10.70	10.68	10.89	14.55	-0.04	0.05	-0.09	24.16	34.08	48.96	STGT
40%	TCAP						ACCUMULATE	42.5	0	0.0%	0.9	0.60	39	7.6	0.7	7.0	42.62	42.72	42.82	42.23	40.84	-0.10	-0.06	-0.04	19	24.71	42.56	TCAP
28%	THANI						REDUCE	4	0	0.0%	12.5	0.61	50	12.3	1.9	4.2	4.00	4.03	4.09	4.17	4.21	-0.05	-0.05	-0.01	26.1	21.3	41.66	THANI
40%	THG						SWITCH	68.5	-0.25	-0.4%	0.9	0.58	62	29.2	5.9	1.3	68.75	68.82	68.68	68.07	64.51	0.03	0.10	-0.07	35.38	37.79	50.92	THG
27%	TIDLOR						REDUCE	27.75	-0.5	-1.8%	3.1	0.31	85	20.2	3.0	0.9	28.42	28.75	29.05	28.84	29.71	-0.27	-0.14	-0.13	30.35	43.74	40.14	TIDLOR
27%	TIPH						REDUCE	48.25	0.25	0.5%	0.9	0.42	43	30.0	3.4	N/A	48.83	49.42	49.66	50.63	53.11	-0.32	-0.01	-0.31	14.17	21.99	39.65	TIPH
40%	TISCO						SWITCH	101	-0.5	-0.5%	1.2	0.56	126	11.3	2.0	7.0	101.53	101.82	101.82	99.78	96.77	-0.14	0.01	-0.16	38.83	42.31	43.12	TISCO
35%	TOP						ACCUMULATE	56.75	0.25	0.4%	8.6	0.89	481	3.9	0.8	6.5	56.77	56.97	57.02	56.08	55.01	-0.16	-0.07	-0.09	24.31	24.55	48.32	TOP
28%	TQM						REDUCE	40.75	-0.25	-0.6%	0.6	0.57	25	30.4	10.9	2.9	41.22	41.62	41.54	40.78	42.43	-0.09	0.16	-0.26	36.24	44.12	44.35	TQM
94%	TRUE					☺	TBUY	5.15	0.05	1.0%	22.9	0.42	117	N/A	2.2	1.4	5.06	5.00	4.93	4.86	4.76	0.06	0.04	0.02	91.12	81.63	75.32	TRUE
30%	TTB						SWITCH	1.37	-0.02	-1.4%	196.9	1.25	270	10.3	0.6	2.7	1.39	1.40	1.41	1.39	1.33	-0.01	-0.01	-0.01	12.92	20.55	30.88	TTB
19%	TU						WBUY	15.6	-0.2	-1.3%	6.2	0.42	97	9.4	1.2	6.0	15.75	15.85	16.07	16.57	17.19	-0.16	-0.14	-0.02	12.42	17.97	31.61	TU
6%	VGI						SELL	4.28	-0.14	-3.2%	25.7	0.75	111	N/A	1.9	0.7	4.52	4.66	4.72	4.54	4.63	-0.08	-0.01	-0.07	19.63	35.9	28.86	VGI
33%	WHA						SWITCH	3.82	-0.02	-0.5%	18.1	0.36	70	17.8	1.9	2.6	3.85	3.87	3.88	3.83	3.63	-0.01	-0.01	-0.01	37.75	49.74	43.79	WHA

SOURCE: Aspen Graphics, Market Trend Analytics

\* SYMBOLS: 🐂=bullish volume, 🐻=bearish volume, 📈=extremely overbought, 📉=extremely oversold.