



### Set Index Data

Open	1,549.76		
High	1,558.67		
Low	1,538.10		
Closed	1,554.65		
Chg.	-10.35		
%Chg.	-0.66		
Value (mn)	69,671.31		
P/E(x)	18.60	Up	447
P/BV(x)	1.54	Unchanged	430
Yield (%)	3.01	Down	1,129
Market Cap (mn)	19,060.32		

### SET 50 -100 - MAI - Futures Index

	Closed	Chg	(%)
SET 50	932.80	-5.18	-0.55
SET 100	2,092.09	-13.54	-0.64
S50_CON	928.70	-3.60	-0.39
MAI Index	537.53	-7.04	-1.29

### Trading Breakdown : Daily

(Bt,m)	Buy	Sell	Net
Institution	3,023.93	3,847.14	-823.21
Broker Port	5,348.59	5,339.55	9.04
Foreign	37,658.11	39,467.74	-1,809.63
Customer	23,635.10	21,011.30	2,623.80

### Trading Breakdown : Month to Date

(Bt,m)	Buy	Sell	Net
Institution	54,927.20	47,467.80	7,459.40
Broker Port	51,995.44	60,093.61	-8,098.17
Foreign	386,534.77	409,050.41	-22,515.64
Customer	239,517.40	216,362.99	23,154.41

### World Markets Index

	Closed	hg.	(%)
Dow Jones	32,246.55	371.98	1.17
NASDAQ	11,717.28	283.23	2.48
FTSE100	7,410.03	65.58	0.89
Nikkei	27,010.61	-218.87	-0.80
Hang Seng	19,203.91	-335.96	-1.72

### Commoditie

	Closed	Chg.	(%)
Oil: Brent	74.69	0.07	0.09
Oil: Nymex	68.29	-0.16	-0.23
Gold	1,919.70	-0.66	-0.03
ZINC	2,846.00	-91.00	-3.13
BDIY Index	1,560.00	-43.00	-2.68

### Cash Balanc

20 ก.พ. - 10 มี.ค. 2566	MTW, NTSC
7 มี.ค. -24 มี.ค. 2566	BVG, READY
8 มี.ค. -28 มี.ค. 2566	SKY

### Analysts

Apichai Raomanachai	No. 002939
Nopporn Chaykaew	No. 043964
Nattawat Poosunthornsri	No. 087077

### Market Wrap-Up

- SET วันที่ 16 มี.ค.66 ปิด -10.35 จุด อยู่ที่ 1,554.65 จุด มูลค่าการซื้อขาย 69,665 ลบ. ต่างชาติซื้อ 1,809 ลบ.สถาบันขาย 823 ลบ.พอร์ตโบรกซื้อ 9 ลบ. NVDR มียอดขายสุทธิอยู่ที่ 1,573 ลบ.มียอดซื้อสุทธิในหุ้น AOT,CPALL,EA,KTC,WHA และมียอดขายสุทธิ SCB,BANPU,ADVANC,KBANK,PTTEP มูลค่า Short Sales อยู่ที่ระดับ 7,522 ลบ. หุ้นที่มีปริมาณ Short สูงคือ VIBHA,JTS-R,SGP โดยนักลงทุนต่างประเทศมีสถานะ Short ใน Index Futures จำนวน 27,104 สัญญา ยอดสะสมตั้งแต่ต้นปีต่างชาติ Short สุทธิรวม 205,198 สัญญา นักลงทุนต่างชาติขายพันธบัตรจำนวน 2,206 ลบ.
- ตลาดหุ้นสหรัฐ DJIA +1.17%, S&P500 +1.76%, Nasdaq +2.48% นำโดยกลุ่มธนาคาร หลัง 11 ธนาคารพาณิชย์สหรัฐอัดฉีดเงิน 3 หมื่น ล.ดอลลาร์ เพื่อเสริมสภาพคล่องให้กับ First Republic Bank (FRB) กลุ่มเทคโนโลยีปรับขึ้น หลังรัฐบาลสหรัฐเตรียมแบน TikTok ส่งผลบวกต่อ META , Snap Inc. ส่วนตัวเลขเริ่มสร้างบ้านสหรัฐ ก.พ. +9.8% อยู่ที่ 1.45 ล.ยูนิท & คาด 1.31 ล.ยูนิท ตลาดหุ้นยุโรป Stoxx +1.19% ได้แรงหนุนจากกลุ่มธนาคาร +1.2% หลัง 5.กลางสวิตซ์อัดฉีดเงิน 5.4 หมื่น ล.ดอลลาร์ เสริมสภาพคล่องให้เครดิต สวิส

### Market View

- ตลาดหุ้นสหรัฐวานนี้ปรับขึ้น S&P500 Banking Index +2.16% หลัง 11 ธ.สหรัฐช่วยอัดฉีดเงินมูลค่า 3 หมื่น ล.ดอลลาร์ เสริมสภาพคล่องให้กับ FRB นำโดย BofA,JP.Morgan, Wells Fargo อัดฉีดรายละ \$5 พัน ล. / Goldman Sachs, Morgan Stanley รายละ \$2.5 พัน ล. และ BNY Mellon, PNC Bank, State Street, Truist Financial, US Bancorp รายละ \$1 พัน ล. ในเงินฝากไม่หลักประกันของ FRB ช่วยลดความกังวลต่อวิกฤตของธนาคารภูมิภาคสหรัฐ หลังเครดิตเรตติ้งของ FRB ปรับลดลงสู่ระดับ Junk Bond จากวิกฤตดังกล่าว ส่งผลให้ CME Fed Watch ที่โอกาส 80% เฟดจะปรับขึ้นดอกเบี้ย 0.25% อยู่ที่ 4.75 - 5.00% ในการประชุม 22 มี.ค. และมีโอกาสปรับลดดอกเบี้ยลง ใน มิ.ย. นี้ ซึ่งเป็นปัจจัยหนุนกลุ่มเทคโนโลยีสหรัฐ ส่วนตลาดหุ้นยุโรปปรับขึ้น หลัง 5.กลางสวิตซ์เซอร์แลนด์อัดฉีดเงิน 5.4 หมื่น ล.ดอลลาร์ เสริมสภาพคล่องให้กับ เครดิต สวิส ขณะที่แนวทางรวมกิจการกับ UBS เพื่อแก้ไขปัญหายังถูกปฏิเสธ ส่วนผลการประชุม ECB วานนี้มีมติปรับขึ้นดอกเบี้ย 0.50% ส่งผลให้ดอกเบี้ย Deposit อยู่ที่ 3.0% ตามคาดการณ์ โดย ECB ปรับลดคาดการณ์เงินเฟ้อปีนี้อยู่ที่ 5.3% , ปีหน้าที่ 2.9% จากเดิม 5.ค. คาดที่เงินเฟ้อที่ 6.3% และ 3.4% ตามลำดับ โดยตลาดคาดการณ์ ECB จะปรับขึ้นสูงสุดที่ 3.2% & จากเดิมคาดที่ 4.2% ส่วนหนึ่งเป็นผลจากความเสี่ยงวิกฤตสถาบันการเงินสูงขึ้น สำหรับดัชนี SET วานนี้ -0.66% ปริมาณการซื้อขาย 6.9 หมื่น ลบ. ต่างชาติขาย 1.8 พัน ลบ. สถาบันขาย 823 ลบ. รายย่อยซื้อ 2.6 พัน ลบ. จากแรงขายในกลุ่มปิโตรเคมี, พลังงาน, ประกันภัย และธนาคาร จากความกังวลวิกฤตการเงินของเครดิต สวิส โดย ตลท.ได้ชี้แจงกรณีเครดิต สวิส มีชื่อเป็นผู้ถือหลักทรัพย์เหล่านั้น เป็นการถือในนามของ Custodian จึงไม่มีความเสี่ยงจะต้องขายหลักทรัพย์เหล่านี้ ในกรณีบริษัทประสบปัญหาการเงิน โดยภาพรวมต่างชาติขายสุทธิในตลาด TIP วานนี้ -\$106.6 ล. เพื่อลดความเสี่ยง ขณะที่ค่าเงินบาทมีเสถียรภาพอยู่ที่ 34.33 บาท/USD. ปัจจัยในประเทศรอสัญญาณอุปสงค์ และสัปดาห์หน้าติดตามผลการประชุม FOMC

### Daily Strategy

- ประเมินดัชนี SET มีโอกาสฟื้นตัวในกรอบแนวรับ 1,545 - 1,550 แนวต้าน 1,560 - 1,570 หลังความผันผวนกลุ่มธนาคารสหรัฐ, ยุโรปลดลง และนำซื้อเก็งกำไร KBANK,SCB,BBL/AOT,CPALL,ADVANC,GULF,BGIRM,AMATA,WHA (+กลุ่ม Domestic & Defensive)
- GPSC\* (ซื้อ/ ราคาเป้าหมาย IAA Consensus 78.00 บาท) คาดแนวโน้มผลประกอบการ 1Q66 ฟื้นตัว QoQ หนุนจากการปรับขึ้นค่า Ft งวดเดือน ม.ค.-เม.ย.66 จำนวน 61.5 สตางค์ต่อหน่วย ขณะที่ต้นทุนก๊าซฯ และถ่านหินลดลง ส่วนทิศทางในปี 66 คาดว่าโรงไฟฟ้า SPP จะเผชิญแรงกดดันจากต้นทุนเชื้อเพลิงลดลง โดยคาดว่าราคาก๊าซในอ่าวจะปรับลดลงจากการผลิตของเอราวัณ-บงกชเพิ่มขึ้น ส่งผลบวกต่อการนำเข้า Spot LNG น้อยลง นอกจากนี้จะได้ประโยชน์จากค่า Ft ที่ทรงตัวในระดับสูงเพื่อลดการขาดทุนของ EGAT ทั้งนี้ตลาดคาดกำไรปี 66 อยู่ที่ 5.8 พันล้านบาท ฟื้นตัวเด่นจากปีก่อนที่มีกำไรสุทธิ 891 ล้านบาท
- HTC\* (ซื้อ/ ราคาเป้าหมาย IAA Consensus 37.25 บาท) ประเมินภาพการดำเนินงานในปี 66 จะสามารถฟื้นตัวได้ดีโดยในฝั่งของรายได้มีแรงหนุนจาก Covid-19 คลี่คลาย การกลับมาของนักท่องเที่ยว การปรับราคาสินค้าขึ้น และ การขึ้นค่าแรงขั้นต่ำ(ต.ค65) นอกจากนี้ทางบ.เองยังจะมีการเพิ่มกำลังการผลิตอีก 50%(คาดว่าจะเริ่มผลิตในช่วง 1H66 นี้) ด้านฝั่งมาร์จิ้น คาดว่าจะปรับตัวดีขึ้นจากต้นทุนที่ผ่อนคลายขึ้น ทั้งต้นทุนเชื้อเพลิง และราคาสินค้าโภคภัณฑ์ ทั้งนี้ตลาดคาด EPS ปี66 และ ปี67 จะฟื้นตัวต่อเนื่องจากปี 65 ที่ 2.16 บาท/หุ้น มาอยู่ที่ 2.71 บาท/หุ้น, และ 2.88 บาท/หุ้น ตามลำดับ



## Daily Key Factors

**Oil Update(+)** WTI เม.ย. +\$0.74 อยู่ที่ \$68.35/บาร์เรล Brent พ.ค. +\$1.37 อยู่ที่ \$74.70/บาร์เรล รว.พลังงานฯฯ หรือกับรองนายกฯ รัสเซีย ในการพยายามรักษาเสถียรภาพราคาน้ำมัน โดยยึดแนวทางลดกำลังการผลิต 2 ล.บาร์เรล/วัน จนถึงสิ้นปีนี้

**Gold Update(-)** Comex Gold เม.ย. -8.30 อยู่ที่ \$1,923/ออนซ์ หลังความผันผวนกลุ่มธนาคารสหรัฐฯ & ยุโรปเริ่มลดลง ส่งผลให้นักลงทุนลดการถือครองสินทรัพย์ปลอดภัย

**Fund Flow(-)** Fund Flow ต่างชาติในตลาด TIP วานนี้ ขายสุทธิ -106.6 ล้านดอลลาร์สหรัฐฯ ขายหุ้นไทย -52.57 ล.ดอลลาร์สหรัฐฯ ขายหุ้นอินโด -47.73 ล.ดอลลาร์สหรัฐฯ ขายหุ้นฟิลิปปินส์ -6.60 ล.ดอลลาร์สหรัฐฯ

(0) ค่าเงินบาทเข้านี้แข็งค่าเล็กน้อยอยู่ที่ 34.33 บาท/ดอลลาร์สหรัฐฯ

(-) ดัชนี BDI -43 จุด อยู่ที่ 1,560

(0) ผลตอบแทนพันธบัตรสหรัฐฯ 10 ปี ปรับขึ้นอยู่ที่ 3.585 %

(+) BitCoin เข้านี้ +4.52% อยู่ที่ 25,295 ดอลลาร์สหรัฐฯ

## Economic Calendar

### ในประเทศ

- 13 มี.ค. ตลท. แถลงสรุปภาพรวมภาวะตลาดหลักทรัพย์
- ส.อ.ท. แถลงดัชนีความเชื่อมั่นภาคอุตสาหกรรม
- 29 มี.ค. ประชุมคณะกรรมการนโยบายการเงิน (กนง.) ครั้งที่ 2/2566
- 31 มี.ค. ธนาคารแห่งประเทศไทย (ธปท.) รายงานภาวะเศรษฐกิจไทย
- สัปดาห์ที่4 ส.อ.ท. แถลงยอดการผลิตและส่งออกรถยนต์ รถจักรยานยนต์และชิ้นส่วนยานยนต์
- สัปดาห์ที่5 สศอ. แถลงดัชนีผลผลิตอุตสาหกรรม
- สศค. รายงานภาวะเศรษฐกิจการคลัง, ภาวะเศรษฐกิจภูมิภาค, ดัชนีความเชื่อมั่นอนาคตเศรษฐกิจภูมิภาค

### ต่างประเทศ

- 14 มี.ค. US ดัชนีราคาผู้บริโภค (CPI)(ก.พ.)
- 15 มี.ค. CN ดัชนีการผลิตภาคอุตสาหกรรมของจีน (ปีต่อปี) (ก.พ.)
- US ดัชนียอดขายปลีก (เดือนต่อเดือน) (ก.พ.)
- US สินค้าคงคลังน้ำมันดิบ
- US ดัชนีราคาผู้ผลิต (PPI) (เดือนต่อเดือน) (ก.พ.)
- 16 มี.ค. EU การตัดสินใจเกี่ยวกับอัตราดอกเบี้ย (มี.ค.)
- EU แถลงการณ์นโยบายการเงินของ ECB
- EU คำกล่าวของ ลาการ์ด (Lagarde) ประธานธนาคารกลางยุโรป
- US จำนวนคนที่ยื่นขอรับสวัสดิการว่างงานครั้งแรก
- US ดัชนีภาคการผลิตจากธนาคารกลางรัฐฟิลาเดลเฟีย (มี.ค.)
- US รายงานจำนวนใบอนุญาตก่อสร้าง (ก.พ.)
- 17 มี.ค. EU ดัชนีราคาผู้บริโภค (CPI) (ปีต่อปี) (ก.พ.)

## Theme Strategy

- Theme ฐานเด่นปี 2566 ต้อนรับนักท่องเที่ยวต่างชาติฟื้นตัว
- (1) กลุ่มท่องเที่ยวและสินค้าการ ได้แก่ CENTEL\*, ERW\*, MINT\*, SHR\*, VRANDA\*, SPA\*
  - (2) กลุ่มขนส่งและบริการ ได้แก่ AOT, AAV, BA\*, BAFS\*, PTG\*, BEM\*
  - (3) กลุ่มการอุปโภคบริโภค ได้แก่ CPALL, MAKRO\*, GLOBAL\*, HMPRO\*, DOHOME\*, CPN\*, CRC, COM7\*, BEAUTY\*, KAMART\*, KISS\*, ICHI\*, CBG\*, SAPPE\*, SNNP\*
  - (4) กลุ่ม ร.พ.อิงผู้ป่วยต่างชาติ (นักท่องเที่ยวตะวันออกกลาง / จีน) ได้แก่ BDMS, BH\*, EKH\*, PR9\*
  - (5) กลุ่มสื่อออนไลน์ (เพิ่มตามจำนวน Eyeball) ได้แก่ PLANB\*, VGI\*
  - (6) กลุ่มธนาคารพาณิชย์ (ปรับขึ้นดอกเบี้ย สินเชื่อขยายตัว) ได้แก่ BBL, KBANK, KTB\*, KKP\*
  - (7) กลุ่มอสังหาฯ - นิคมอุตสาหกรรม (นักลงทุนจีน / ลงทุน EV ใน EEC) ได้แก่ BRI\*, ORI\*, NOBLE\*, AMATA\*, ROJNA\*, WHA\*
  - (8) กลุ่มโรงไฟฟ้า (SPP ปรับขึ้น Ft) ได้แก่ BGRIM\*, GPSC\*

\*\*หุ้นแนะนำเชิงกลยุทธ์ที่ยังไม่อยู่ใน Coverage ของฝ่ายวิจัย

Asset Allocation: Equity 50% Fixed Income 30% Alternative Investment etc. Gold 10% Cash 10%

Today Fundamental Research: -

Monthly Portfolio March 2023: AOT, KTB\*, NER\*, CENTEL\*, ICHI\*, PTG\*





ที่มา: TQ Professional, TF Day

Resistance 1,565 - 1,575

Support 1,545 - 1,535

### SET Daily: คาดหวังฟื้นตัว

กลยุทธ์การลงทุน SET ประคองตัวบริเวณโซนแนวรับ Indicator ยังไม่บ่งบอกสัญญาณกลับตัวชัดเจน  
วันนี้คาดดัชนีทำจังหวะแกว่งสร้างฐาน โดยมีแนวรับ 1,545 / 1,535 จุด แนวต้าน 1,565 / 1,575 จุด



ที่มา: TQ Professional, TF weekly

### SET Weekly: พักตัวในกรอบ

กลยุทธ์การลงทุน ระยะกลาง sentiment ต่างประเทศผันผวนจากการขึ้นดอกเบี้ยและการลดสภาพคล่องของธนาคารกลางหลัก ขณะที่เงินเฟ้อในระดับสูงกดดันให้เศรษฐกิจโลกมีโอกาสเข้าสู่ภาวะถดถอย ส่วนการเคลื่อนไหวของอัตราแลกเปลี่ยนเงินบาททิศทาง fund flow ที่แผ่วตัว ในทางเทคนิค TF weekly ดัชนีถดถอยหลุด EMA200 Week เป็นสัญญาณลบ ประเมินแนวรับ 1,515 / 1,500 จุด แนวต้าน 1,665 / 1,680 จุด



ที่มา: TQ Professional, TF daily

### Gold Spot: ขึ้นขายลงซื้อ

กลยุทธ์การลงทุน Gold Spot มีปัจจัยหนุนในฐานะสินทรัพย์ปลอดภัยแห่งเทียนระยะสั้นปรับตัวขึ้นสลับพักเหนือ EMA5 วัน ด้าน MACD / RSI ยังมีสัญญาณ Bullish ประเมินแนวต้าน US\$1,940 / 1,960/Oz ส่วนแนวรับ US\$1,900 / 1,880/Oz เ็งก้าไรในลักษณะขึ้นขายลงซื้อ

Resistance 1,940 - 1,960

Support 1,900 - 1,880

### Technical Analyst

Apichai Raomanachai No. 002939

### Asst. Technical Analyst

Noppom Chaykaew No. 043964

ข้อมูลในเอกสารฉบับนี้ รวบรวมมาจากแหล่งข้อมูลที่เชื่อถือได้ อย่างไรก็ดี บริษัทหลักทรัพย์ คิงส์ฟอร์ด จำกัด (มหาชน) ไม่สามารถที่จะยืนยันหรือรับรองความถูกต้องของข้อมูลเหล่านั้นได้ ไม่ว่าประการใด ๆ บทวิเคราะห์ในเอกสารนี้ จัดทำขึ้นโดยอ้างอิงหลักเกณฑ์ทางวิชาการเกี่ยวกับหลักการวิเคราะห์ และมีได้เป็นการชี้นำ หรือเสนอแนะให้ซื้อหรือขายหลักทรัพย์ใด ๆ การตัดสินใจซื้อหรือขายหลักทรัพย์ใด ๆ ของผู้อ่าน ไม่ว่าจะเกิดจากการอ่านบทความในเอกสารหรือไม่ก็ตาม ล้วนเป็นผลจากการใช้วิจารณญาณของผู้อ่าน โดยไม่มีส่วนเกี่ยวข้องกับหรือพ้องยุคพันใด ๆ กับ บริษัทหลักทรัพย์ คิงส์ฟอร์ด จำกัด(มหาชน) ไม่ว่ากรณีใด





ที่มา ; TQ Professional

## AMATA

Resistance 22.60

Support 21.60

แนะนำเก็งกำไร แท่งเทียนแกว่งตัวได้ระดับพร้อม volume เข้าสะสม ด้าน Indicator MACD และ RSI มีแนวโน้มฟื้นตัวบวก เบื้องต้นหากยืนยันเหนือแนวรับ 21.60 บาท ได้คาดหวังการขึ้นต่อ โดยมีแนวต้านถัดไป 22.60 บาท ส่วนจุด Stop Loss 21.30 บาท



ที่มา ; TQ Professional

## BVG

Resistance 7.90

Support 7.35

แนะนำเก็งกำไร แท่งเทียนทยอยปรับตัวขึ้น พร้อม volume เข้าสะสม ด้าน RSI / MACD ส่งสัญญาณบวก เบื้องต้นคาดหวังเห็นการทยอยปรับขึ้นต่อ โดยมีเป้าหมายแนวต้าน 7.90 บาท ส่วนแนวรับ 7.35 บาท และ Stop Loss ที่ 7.25 บาท



ที่มา ; TQ Professional

## MASTER

Resistance 89.50

Support 83.75

แนะนำเก็งกำไร แท่งเทียนมีแนวโน้มฟื้นตัว พร้อมปริมาณการซื้อขายทยอยเข้าสะสม ด้าน MACD เกิดสัญญาณบวก ประเมินเบื้องต้นหากยืนยันแนวรับ 83.75 บาทได้ ลุ้นแกว่งขึ้นโดยมีเป้าหมายแนวต้าน 89.50 บาท และพิจารณาจุด Stop Loss ที่ 82.25 บาท

### Technical Analyst

Apichai Raomanachai No. 002939

### Asst. Technical Analyst

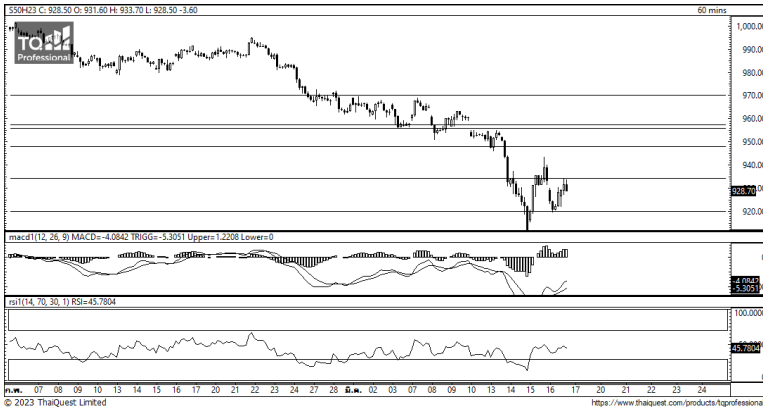
Nopporn Chaykaew No. 043964

# SET50 Index Futures



KINGSFORD

วันศุกร์ที่ 17 มีนาคม พ.ศ. 2566



ที่มา: Kingsford Research

## ภาพการลงทุนระยะสั้น

S50H23 ปิดที่ 928.70 จุด ปรับตัวลดลง 3.6 จุด หรือ -0.39%

S50H23 มีการเคลื่อนไหวในลักษณะ Sideway และ Indicator มีสัญญาณในการกลับตัวในทิศทางขาขึ้น โดยมองแนวรับที่ 920 จุด และมีแนวต้านที่ 935 จุด หากยังอยู่เหนือ 935 จุดได้ฝั่งของการ Long ยังคงได้เปรียบกว่า



ที่มา: Kingsford Research

## ภาพการลงทุนรายสัปดาห์

สำหรับภาพรายสัปดาห์ อยู่ในสถานะ Wait & See S50H23 มีกรอบการเคลื่อนไหวอยู่ในกรอบที่แนวรับ 920 และแนวต้านที่ 960 แต่ Indicator อย่าง MACD ยังมีลักษณะเป็นทิศทางขาลงอยู่รอดการปรับทิศทางของ MACD ก่อนตัดสินใจ เปิดสถานะ Long

## Market Overview

นักลงทุนต่างชาติ Short สุทธิ 27,104 สัญญา ส่วนสะสมประจำเดือน มี.ค.มียอด Long สุทธิ 18,420 สัญญา และยอดสะสม ตั้งแต่เดือน ม.ค. เป็นยอด Short สุทธิ 205,198 สัญญา ในส่วนของตลาดหุ้นสหรัฐ ดัชนี DJIA ปิด +1.17%, ดัชนี S&P500 ปิด +1.76% และดัชนี Nasdaq ปิด +2.48% นักลงทุนคลายความกังวลเกี่ยวกับวิกฤตการณ์ในภาคธนาคาร หลังจากธนาคารรายใหญ่ในวอลล์สตรีท ซึ่งรวมถึงเจพีเอ็มอร์แกน และโกลด์แมน แซคส์ ประกาศอัดฉีดเงินรวมกันมูลค่า 3 หมื่นล้านดอลลาร์ เพื่อเสริมสภาพคล่องให้กับธนาคารเฟิร์สที รีพับลิค แบงก์ ( First Republic Bank) หรือ FRB ซึ่งเป็นธนาคารในระดับภูมิภาคของสหรัฐกลุ่มธนาคารรายใหญ่ในวอลล์สตรีทได้ตกลงที่จะฝากเงินใน FRB เพื่อเสริมสภาพคล่องให้กับธนาคารแห่งนี้ โดยแบงก์ ออฟ อเมริกา, เวลส์ ฟาร์โก, ซิตี้กรุ๊ป และ เจพีเอ็มอร์แกน จะฝากเงินใน FRB รายละ 5 พันล้านดอลลาร์ ขณะที่โกลด์แมน แซคส์ และ มอร์แกน สแตนดีล จะฝากเงินใน FRB รายละ 2.5 พันล้านดอลลาร์ ส่วนธนาคารทรูอิสดี โฟแนนเซียล, พีเอ็นซี, ยูเอส แบงก์คอร์ป, สเตทสตรีท และแบงก์ ออฟ นิวยอร์ก เมลลอน จะฝากเงินใน FRB รายละ 1 พันล้านดอลลาร์

	Close	Change	Volume	OI
SET50	932.80	-5.2	1,765,609,754	625,400
S50H23	928.70	-3.6	343,066	461,174
S50M23	926.20	-2.6	95,770	112,739
S50U23	922.90	-2.4	14,078	33,493
S50Z23	923.10	-2.5	8,322	17,648

Source: TQ Pro

	Last	Support	Resistance
SET50	932.80	920	940
S50H23	928.70	920	935
S50M23	926.20	920	935

Source: Kingsford Securities

Volume by Investors	SET (Million Bath)	Index Futures (Contracts)
Local Institutions	-823.21	7,157
Foreign	-1,809.63	-27,104
Local Investor	2,623.80	19,947

Apichai Raomanachai  
Nut Kaewborisatsakul

No. 002939  
Asst. Derivatives Analyst

ข้อมูลในเอกสารฉบับนี้ รวบรวมมาจากแหล่งข้อมูลที่น่าเชื่อถือ อย่างไรก็ดี บริษัทหลักทรัพย์ คิงส์ฟอร์ด จำกัด (มหาชน) ไม่สามารถที่จะยืนยันหรือรับรองความถูกต้องของข้อมูลเหล่านี้ได้ ไม่ว่าประการใด ๆ บทวิเคราะห์ในเอกสารนี้ จัดทำขึ้นโดยอ้างอิง หลักเกณฑ์ทางวิชาการเกี่ยวกับหลักการวิเคราะห์ และมีได้เป็นการชี้แนะ หรือเสนอแนะให้ซื้อหรือขายหลักทรัพย์ใด ๆ การตัดสินใจซื้อหรือขายหลักทรัพย์ใด ๆ ของผู้อ่าน ไม่ว่าจะเกิดจากการอ่านบทความในเอกสารนี้หรือไม่ก็ตาม ล้วนเป็นผลจากการใช้ วิจารณญาณของผู้อ่าน โดยไม่มีส่วนเกี่ยวข้องกับหรือพันธะผูกพันใด ๆ กับ บริษัทหลักทรัพย์ คิงส์ฟอร์ด จำกัด (มหาชน) ไม่ว่ากรณีใด

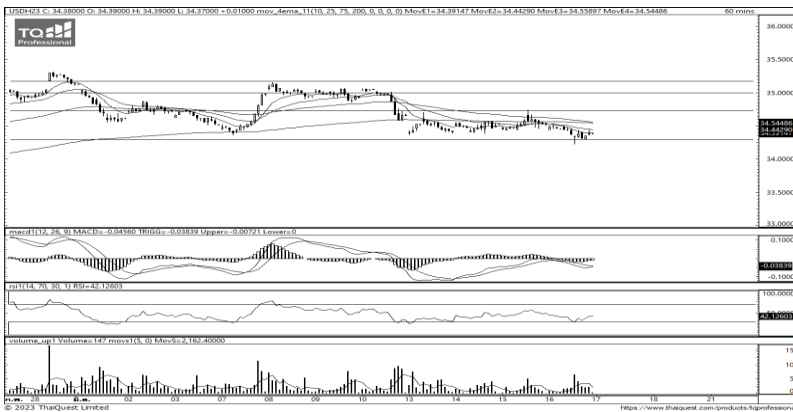
# SET50 Index Futures



KINGSFORD

Series	Close	Chg	Vol. Contracts	OI	OI Chg	Theoretical	Basis	Daly Left	LTD
S50H23	928.70	-3.6	343,066	473,710	-12,536	932.29	-4.10	13	30/3/2566
S50M23	926.20	-2.6	95,770	109,428	3,311	928.68	-6.60	104	29/6/2566
S50U23	922.90	-2.4	14,078	35,077	-1,584	925.08	-9.90	195	28/9/2566
S50Z23	923.10	-2.5	8,322	17,234	414	921.47	-9.70	286	28/12/2566
S50K23	928.60	-1.1	122	207	-8	929.87	-4.20	74	30/5/2566

## Currency Futures



ที่มา: Kingsford Research

### ภาพการลงทุนระยะสั้น

เข้านี้ dollar index อยู่ที่ 104.416 จุด อ่อนค่าลง -0.02 % โดยที่ USDH23 ปิดเมื่อวานนี้แข็งค่าขึ้น 0.20 บาท/USD โดยค่าเงินปรับตัว Sideway อยู่ระหว่างได้ EMA ทั้ง 4 เส้น แต่ MADC พยายามปรับตัวเป็นแนวโน้มขาขึ้น โดยมองกรอบการเคลื่อนไหวของ USDH23 อยู่ระหว่างแนวรับที่ 34.30 และแนวต้านที่ 3 4.50 หากค่าเงินหลุด 34.30 ควรเปิดสถานะ Short จะเป็นฝั่งที่ได้เปรียบกว่า

	Last	Change	Volume	OI
USDH23	34.37	-0.20	18,963	97,537
USDJ23	34.26	-0.17	635	6,023
USDK23	34.17	-0.17	2	1,182
USDM23	34.02	-0.20	22,408	45,166

Source: TQ Pro

	Last	Support	Resistance
RTXUSTB	34.36	34.30	34.50
USDH23	34.37	34.30	34.50
USDM23	34.02	34.00	34.30

Source: Kingsford Securities

ข้อมูลในเอกสารฉบับนี้ รวบรวมมาจากแหล่งข้อมูลที่น่าเชื่อถือ อย่างไรก็ดี บริษัทหลักทรัพย์ คิงส์ฟอร์ด จำกัด (มหาชน) ไม่สามารถที่จะยืนยันหรือรับรองความถูกต้องของข้อมูลเหล่านี้ได้ ไม่ว่าประการใด ๆ บทวิเคราะห์ในเอกสารนี้ จัดทำขึ้นโดยอ้างอิงหลักเกณฑ์ทางวิชาการเกี่ยวกับหลักการวิเคราะห์ และมีได้เป็นการชี้แนะ หรือเสนอแนะให้ซื้อหรือขายหลักทรัพย์ใด ๆ การตัดสินใจซื้อหรือขายหลักทรัพย์ใด ๆ ของผู้อ่าน ไม่ว่าจะเกิดจากการอ่านบทความในเอกสารนี้หรือไม่ก็ตาม ล้วนเป็นผลจากการใช้วิจารณญาณของผู้อ่าน โดยไม่มีส่วนเกี่ยวข้องกับหรือผูกพันใด ๆ กับ บริษัทหลักทรัพย์ คิงส์ฟอร์ด จำกัด (มหาชน) ไม่ว่ากรณีใด



## Most Active Grainer (%chg)

Rank	STOCK	OI	Price Chg (20 Working Days)
1	TASCO	3,060	10.99%
2	AMATA	1,490	9.55%
3	PSL	2,744	6.62%
4	GLOBAL	2,497	6.36%
5	TTA	6,213	5.96%
6	ICHI	13,387	4.84%
7	COM7	8,276	3.36%
8	OSP	4,486	3.28%
9	TCAP	232	2.94%
10	ORI	4,876	1.72%
11	ERW	6,586	1.25%
12	THG	127	1.09%
13	CENTEL	2,392	0.92%
14	AP	12,410	0.83%
15	QH	20,272	0.00%
16	DELTA	2,060	-0.41%
17	TOA	2,062	-0.76%
18	TISCO	496	-0.99%
19	TIPIP	4,906	-1.19%
20	BH	957	-1.40%
21	STEC	13,428	-1.54%
22	BLA	10,734	-1.69%
23	TRUE	19,226	-1.72%
24	ADVANC	4,849	-1.90%
25	LH	2,876	-2.56%
26	BJC	3,404	-2.65%
27	CRC	2,877	-2.76%
28	ESSO	34,994	-2.79%
29	STGT	5,773	-2.91%
30	KTB	74,144	-2.96%

## Top Gainers OI (%chg)

STOCK	OI	%Daily Top OI Change	STOCK	OI	%5 Day Top OI Change
SPCG	444	1750.00%	LH	2,876	56.56%
TRUE	19,226	64.27%	HMPRO	6,441	48.00%
BEC	11,861	56.05%	BEC	11,861	47.67%
TOP	1,514	32.34%	TASCO	3,060	37.47%
HMPRO	6,441	24.97%	INTUCH	1,863	25.03%
MEGA	663	18.18%	BBL	8,476	20.78%
SPALI	3,049	15.06%	BCH	22,947	16.87%
TTCL	4,066	14.18%	TTA	6,213	11.66%
ORI	4,876	12.48%	KTC	58,330	9.03%
COM7	8,276	10.66%	BA	7,201	7.54%
CK	1,082	10.30%	QH	20,272	7.38%
SIRI	52,965	9.59%	SAMART	16,505	7.12%
MINT	4,977	8.53%	SCC	2,460	6.68%
AMATA	1,490	8.44%	PTG	25,335	5.22%
PTG	25,335	7.80%	JMT	8,592	3.84%

Source: TQ Pro

## Top Loser OI (%chg)

STOCK	OI	%Daily Top OI Change	STOCK	OI	%5 Day Top OI Change
WHA	18,496	-59.60%	AMATA	1,490	-81.07%
GLOBAL	2,497	-24.61%	WHA	18,496	-77.94%
BCP	5,360	-22.05%	THG	127	-71.59%
MAJOR	7,031	-21.55%	CK	1,082	-67.95%
CHG	4,269	-18.99%	SIRI	52,965	-56.27%
AOT	3,826	-17.79%	CRC	2,877	-50.56%
CRC	2,877	-12.31%	TCAP	232	-47.63%
GUNKUL	126,693	-9.30%	TRUE	19,226	-46.70%
INTUCH	1,863	-8.81%	AOT	3,826	-45.95%
ESSO	34,994	-7.91%	KBANK	15,688	-43.56%
RS	73,821	-6.87%	TTB	39,377	-40.84%
STA	2,961	-6.77%	AWC	10,105	-36.90%
BGRIM	5,282	-6.71%	IRPC	42,014	-36.66%
THANI	15,192	-6.19%	ESSO	34,994	-36.26%
THCOM	6,731	-5.87%	GLOBAL	2,497	-36.07%

## หุ้นที่มีทิศทาง ราคาและ OI ที่น่าจับตามอง

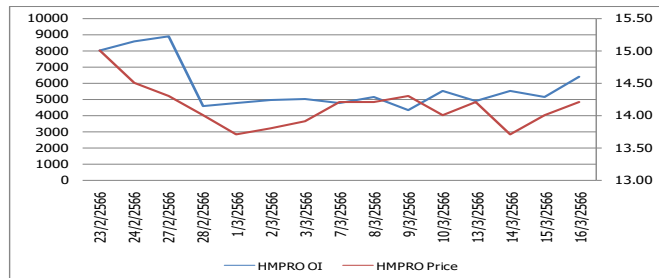
### OI Trend AOT



**Recommend : Short**  
**Support : 66.00**

**Resistance : 71.50**  
**Stop-Loss : 72.00**

### OI Trend HMPRO



**Recommend : Long**  
**Support : 14.00**

**Resistance : 15.00**  
**Stop-Loss : 13.50**

Source: KINGSFORD

**APICHAJ RAOMANACHAI** No. 002939  
**NUT KAEWBORISUTSAKUL** Asst. Derivatives Analyst

ข้อมูลในเอกสารฉบับนี้ รวบรวมมาจากแหล่งข้อมูลที่น่าเชื่อถือ อย่างไรก็ดี บริษัทหลักทรัพย์ คิงส์ฟอร์ด จำกัด (มหาชน) ไม่สามารถที่จะยืนยันหรือรับรองความถูกต้องของข้อมูลเหล่านี้ได้ ไม่ว่าประการใด ๆ บทวิเคราะห์ในเอกสารนี้ จัดทำขึ้นโดยอ้างอิงหลักเกณฑ์ทางวิชาการเกี่ยวกับหลักการวิเคราะห์ และมีได้เป็นการชี้แนะ หรือเสนอแนะให้ซื้อหรือขายหลักทรัพย์ใด ๆ การตัดสินใจซื้อหรือขายหลักทรัพย์ใด ๆ ของผู้อ่าน ไม่ว่าจะเกิดจากการอ่านบทความในเอกสารนี้หรือไม่ก็ตาม ล้วนเป็นผลจากการใช้วิจารณญาณของผู้อ่าน โดยไม่มีส่วนเกี่ยวข้องกับหรือที่และผูกพันใด ๆ กับ บริษัทหลักทรัพย์ คิงส์ฟอร์ด จำกัด(มหาชน) ไม่พวกรณมีได้



# Short Sales



KINGSFORD

มูลค่าการขายชอร์ต ณ วันที่ 16 มีนาคม 2566

หลักทรัพย์	ปริมาณหุ้นที่ขายชอร์ต (หุ้น)	มูลค่าการขายชอร์ต (บาท)	%เทียบมูลค่าซื้อขายตลาดรวม
7UP	259,900	176,608	2.54%
AAI	287,300	1,685,655	2.19%
AAV	3,913,000	10,204,730	9.22%
ACC	52,000	66,147	1.54%
ACE	1,242,300	2,765,688	14.11%
ACE-R	300	672	0.00%
ADVANC	634,500	129,953,400	9.11%
ADVANC-R	367,100	75,297,100	5.27%
AEONTS	500	93,100	0.47%
AGE	141,300	433,866	2.82%
AGE-R	242,100	739,718	4.83%
AH	100,600	2,766,500	3.39%
AH-R	16,000	442,125	0.54%
AI	9,200	52,270	3.76%
AIE	224,300	482,464	18.45%
AIT	60,900	353,220	2.29%
AJ	7,200	74,570	8.64%
AKR	124,200	120,474	3.49%
AMATA	573,000	12,391,720	4.42%
AMATA-R	348,400	7,560,680	2.69%
ANAN	2,594,200	3,198,831	12.76%
AOT	1,261,600	88,482,675	4.19%
AOT-R	1,116,000	78,426,675	3.70%
AP	1,415,500	17,003,800	9.48%
AP-R	717,200	8,623,710	4.81%
APURE	1,700	8,092	0.55%
AS	166,900	2,199,060	12.50%
ASIAN	48,000	562,590	2.01%
ASK	32,200	856,525	4.79%
ASK-R	12,200	324,650	1.81%
ASP	611,100	1,712,930	23.13%
ASP-R	1,000	2,780	0.04%
AU	20,400	218,280	0.78%
AU-R	29,800	330,750	1.14%
AUCT	14,200	146,260	0.69%
AUCT-R	48,800	514,280	2.37%
AURA	28,700	528,080	0.20%
AURA-R	48,800	894,820	0.34%
AWC	5,296,400	27,909,625	13.23%
AWC-R	633,200	3,415,690	1.58%
BA	55,800	671,660	1.53%
BA-R	78,800	948,690	2.15%
BAFS	54,800	1,686,300	11.45%
BAFS-R	500	15,375	0.10%
BAM	1,178,800	15,442,830	6.04%
BAM-R	1,413,800	18,684,380	7.25%
BANPU	29,542,300	302,375,850	13.80%
BANPU-R	6,223,000	63,575,030	2.91%
BAY	11,700	330,525	1.34%
BAY-R	12,800	360,725	1.47%
BBGI	123,400	700,560	19.55%
BBGI-R	6,100	34,565	0.97%
BBIK	4,200	459,300	1.60%
BBIK-R	20,600	2,248,350	7.87%
BBL	819,600	122,488,850	5.83%

ข้อมูลในเอกสารฉบับนี้ รวบรวมมาจากแหล่งข้อมูลที่เชื่อถือได้ อย่างไรก็ตาม บริษัทหลักทรัพย์ คิงส์ฟอร์ด จำกัด (มหาชน) ไม่สามารถที่จะยืนยันหรือรับรองความถูกต้องของข้อมูลเหล่านี้ได้ ไม่ว่าประการใด ๆ บทวิเคราะห์ในเอกสารนี้ จัดทำขึ้นโดยอ้างอิงหลักเกณฑ์ทางวิชาการเกี่ยวกับหลักการวิเคราะห์ และมีได้เป็นการชี้แนะ หรือเสนอแนะให้ซื้อหรือขายหลักทรัพย์ใด ๆ การตัดสินใจซื้อหรือขายหลักทรัพย์ใด ๆ ของผู้อ่าน ไม่ว่าจะเกิดจากการอ่านบทความในเอกสารนี้หรือไม่ก็ตาม ล้วนเป็นผลจากการใช้วิจารณญาณของผู้อ่าน โดยไม่มีส่วนเกี่ยวข้องกับหรือพันธะผูกพันใด ๆ กับ บริษัทหลักทรัพย์ คิงส์ฟอร์ด จำกัด (มหาชน) ไม่ว่ากรณีใด

# Short Sales



KINGSFORD

มูลค่าการขายชอร์ต ณ วันที่ 16 มีนาคม 2566

หลักทรัพย์	ปริมาณหุ้นที่ขายชอร์ต (หุ้น)	มูลค่าการขายชอร์ต (บาท)	%เทียบมูลค่าซื้อขายตลาดรวม
BBL-R	600	89,400	0.00%
BCH	422,100	8,142,000	4.64%
BCH-R	1,990,500	39,050,140	21.90%
BCP	1,233,800	36,703,325	11.29%
BCP-R	1,041,100	30,886,200	9.52%
BCPG	199,300	1,756,880	3.59%
BCPG-R	583,800	5,201,375	10.52%
BDMS	9,065,500	253,028,025	14.97%
BDMS-R	1,723,700	47,988,075	2.85%
BE8	35,600	2,014,100	4.34%
BEAUTY	110,500	134,063	1.52%
BEAUTY-R	7,500	9,036	0.10%
BEC	402,600	3,169,820	4.60%
BEC-R	709,700	5,608,685	8.11%
BEM	4,289,900	37,654,715	6.43%
BEM-R	4,409,100	38,570,190	6.61%
BGC	5,500	53,350	1.63%
BGRIM	837,400	32,026,875	7.31%
BGRIM-R	1,811,800	70,369,075	15.81%
BH	185,500	38,693,800	9.60%
BH-R	160,300	33,443,600	8.30%
BJC	308,300	11,100,525	8.67%
BJC-R	496,900	18,053,675	13.98%
BLA	202,300	5,826,750	9.67%
BLA-R	347,500	10,009,100	16.61%
BLAND	1,031,000	982,184	9.71%
BLAND-R	219,800	211,008	2.07%
BOL	201,500	1,997,960	19.22%
BOL-R	400	3,980	0.04%
BPP	82,900	1,225,760	5.51%
BPP-R	11,500	167,900	0.76%
BRI	61,500	731,850	0.94%
BRR	21,200	126,375	2.29%
BTG	321,600	8,579,150	6.13%
BTG-R	47,800	1,266,700	0.91%
BTS	3,609,000	25,814,255	5.94%
BTS-R	5,861,500	41,859,595	9.65%
BYD	529,100	5,185,675	11.80%
BYD-R	472,700	4,635,220	10.55%
CBG	130,200	12,683,650	7.39%
CBG-R	197,600	19,242,600	11.21%
CENTEL	380,400	20,400,775	9.84%
CENTEL-R	444,100	23,844,200	11.48%
CHAYO	102,400	820,750	3.62%
CHAYO-R	1,800	14,490	0.06%
CHG	1,476,700	5,278,490	4.02%
CHG-R	3,237,900	11,562,552	8.81%
CK	249,400	4,763,150	5.83%
CK-R	76,700	1,457,540	1.79%
CKP	362,000	1,380,790	4.11%
CKP-R	1,008,000	3,843,222	11.45%
COM7	829,800	25,346,700	6.97%
COM7-R	80,700	2,469,175	0.68%
CPALL	2,659,000	160,514,000	10.73%
CPALL-R	1,043,300	62,893,800	4.21%

ข้อมูลในเอกสารฉบับนี้ รวบรวมมาจากแหล่งข้อมูลที่เชื่อถือได้ อย่างไรก็ตาม บริษัทหลักทรัพย์ คิงส์ฟอร์ด จำกัด (มหาชน) ไม่สามารถที่จะยืนยันหรือรับรองความถูกต้องของข้อมูลเหล่านี้ได้ ไม่ว่าประการใด ๆ บทวิเคราะห์ในเอกสารนี้ จัดทำขึ้นโดยอ้างอิงหลักเกณฑ์ทางวิชาการเกี่ยวกับหลักการวิเคราะห์ และมีได้เป็นการชี้แนะ หรือเสนอแนะให้ซื้อหรือขายหลักทรัพย์ใด ๆ การตัดสินใจซื้อหรือขายหลักทรัพย์ใด ๆ ของผู้อ่าน ไม่ว่าจะเกิดจากการอ่านบทความในเอกสารนี้หรือไม่ก็ตาม ล้วนเป็นผลจากการใช้วิจารณญาณของผู้อ่าน โดยไม่มีส่วนเกี่ยวข้องกับหรือพึ่งพิงผูกพันใด ๆ กับ บริษัทหลักทรัพย์ คิงส์ฟอร์ด จำกัด (มหาชน) ไม่ว่ากรณีใด

# Short Sales



KINGSFORD

มูลค่าการขายชอร์ต ณ วันที่ 16 มีนาคม 2566

หลักทรัพย์	ปริมาณหุ้นที่ขายชอร์ต (หุ้น)	มูลค่าการขายชอร์ต (บาท)	%เทียบมูลค่าซื้อขายตลาดรวม
CPF	2,234,200	47,347,890	14.55%
CPF-R	2,249,500	47,838,300	14.65%
CPN	308,600	20,189,025	5.21%
CPN-R	162,600	10,688,200	2.74%
CRC	1,138,600	49,251,125	7.65%
CRC-R	1,367,300	59,836,100	9.18%
CV	7,000	10,990	0.36%
DCC	1,082,500	2,421,924	12.81%
DCC-R	317,200	710,528	3.75%
DDD	8,400	123,200	5.79%
DDD-R	2,700	39,690	1.86%
DELTA	168,850	163,410,400	12.79%
DELTA-R	124,150	119,578,100	9.41%
DEMCO	5,600	25,196	1.64%
DITTO	8,200	299,300	0.45%
DITTO-R	300	11,225	0.02%
DMT	27,900	366,630	1.72%
DOHOME	508,900	7,260,870	4.91%
DOHOME-R	860,300	12,267,020	8.30%
DRT	6,400	48,960	3.17%
DUSIT	4,000	46,500	0.82%
EA	237,400	17,541,575	2.59%
EA-R	507,700	37,415,300	5.54%
EASTW	27,500	132,476	2.92%
EGATIF	11,700	76,635	1.12%
EGCO	52,900	8,011,700	5.85%
EGCO-R	67,100	10,134,800	7.42%
EKH	57,200	453,475	1.42%
EP	9,100	31,304	1.15%
EPG	63,000	511,010	11.40%
EPG-R	22,300	181,055	4.04%
ERW	641,200	3,092,882	6.12%
ESSO	627,800	5,483,870	1.59%
ESSO-R	37,000	321,820	0.09%
ETC	84,100	330,360	1.51%
ETC-R	428,900	1,686,840	7.70%
FORTH	277,700	9,034,800	7.87%
FORTH-R	83,200	2,656,550	2.36%
FPI	33,900	85,214	1.36%
FSMART	47,800	492,340	1.14%
FSMART-R	61,400	632,420	1.47%
GFPT	370,600	4,153,840	11.32%
GFPT-R	121,100	1,355,880	3.70%
GJS	275,400	79,866	3.75%
GLOBAL	824,500	15,979,420	9.45%
GLOBAL-R	305,100	5,930,910	3.50%
GPSC	292,500	19,230,650	4.83%
GPSC-R	346,200	22,891,975	5.72%
GULF	2,405,900	120,666,100	14.67%
GULF-R	855,800	43,159,025	5.22%
GUNKUL	2,254,300	8,303,156	2.05%
GUNKUL-R	1,716,100	6,323,612	1.56%
HANA	368,800	18,644,500	4.59%
HANA-R	609,800	30,787,700	7.59%

ข้อมูลในเอกสารฉบับนี้ รวบรวมมาจากแหล่งข้อมูลที่เชื่อถือได้ อย่างไรก็ตาม บริษัทหลักทรัพย์ คิงส์ฟอร์ด จำกัด (มหาชน) ไม่สามารถที่จะยืนยันหรือรับรองความถูกต้องของข้อมูลเหล่านี้ได้ ไม่ว่าประการใด ๆ บทวิเคราะห์ในเอกสารนี้ จัดทำขึ้นโดยอ้างอิงหลักเกณฑ์ทางวิชาการเกี่ยวกับหลักการวิเคราะห์ และมีได้เป็นการชี้แนะ หรือเสนอแนะให้ซื้อหรือขายหลักทรัพย์ใด ๆ การตัดสินใจซื้อหรือขายหลักทรัพย์ใด ๆ ของผู้อ่าน ไม่ว่าจะเกิดจากการอ่านบทความในเอกสารนี้หรือไม่ก็ตาม ล้วนเป็นผลจากการใช้วิจารณญาณของผู้อ่าน โดยไม่มีส่วนเกี่ยวข้องกับหรือพันธะผูกพันใด ๆ กับ บริษัทหลักทรัพย์ คิงส์ฟอร์ด จำกัด (มหาชน) ไม่ว่ากรณีใด

# Short Sales



KINGSFORD

มูลค่าการขายชอร์ต ณ วันที่ 16 มีนาคม 2566

หลักทรัพย์	ปริมาณหุ้นที่ขายชอร์ต (หุ้น)	มูลค่าการขายชอร์ต (บาท)	%เทียบมูลค่าซื้อขายตลาดรวม
HENG	266,200	728,472	5.10%
HENG-R	3,200	8,584	0.06%
HL	4,500	104,980	1.43%
HMPRO	2,911,300	40,827,300	9.63%
HMPRO-R	1,365,500	19,247,720	4.52%
HTC	9,500	295,150	3.79%
HUMAN	99,500	1,126,130	6.67%
HUMAN-R	45,100	509,630	3.02%
ICHI	487,500	6,357,660	4.21%
III	64,100	886,390	2.50%
III-R	4,800	66,570	0.19%
ILM	7,200	147,260	0.78%
ILM-R	1,200	24,960	0.13%
INTUCH	145,000	10,367,800	3.67%
INTUCH-R	335,900	24,047,875	8.49%
IP	18,000	215,660	0.90%
IRPC	6,870,500	17,739,526	5.34%
IRPC-R	20,099,800	51,659,102	15.63%
ITD	1,066,200	1,570,181	11.55%
ITD-R	214,400	315,655	2.32%
ITEL	136,300	437,354	1.90%
IVL	1,255,400	42,866,450	6.66%
IVL-R	1,729,600	59,021,225	9.18%
JAS	928,700	1,739,808	2.78%
JAS-R	1,687,800	3,183,353	5.06%
JMART	1,201,400	26,269,780	2.21%
JMART-R	412,000	9,002,550	0.76%
JMT	818,000	34,761,575	5.60%
JMT-R	887,100	38,155,375	6.07%
JTS-R	266,800	9,252,425	28.54%
JUBILE	2,000	50,000	2.86%
KAMART	25,300	174,155	0.29%
KBANK	2,303,300	295,935,550	9.35%
KBANK-R	2,211,400	285,018,200	8.98%
KCC	5,000	30,750	0.59%
KCE	85,400	3,896,225	1.19%
KCE-R	974,900	44,258,125	13.54%
KEX	30,100	453,450	2.42%
KEX-R	171,500	2,571,730	13.78%
KGI	152,400	753,690	6.21%
KGI-R	3,000	14,820	0.12%
KKP	240,700	15,130,275	2.45%
KKP-R	313,100	19,687,125	3.18%
KLINIQA	400	16,700	0.01%
KLINIQA-R	37,100	1,549,600	1.24%
KSL	89,100	292,504	1.88%
KTB	7,510,500	122,165,160	15.14%
KTB-R	4,422,700	72,011,370	8.91%
KTC	796,800	42,568,375	19.98%
KTC-R	392,600	21,002,100	9.85%
LALIN	8,000	69,200	3.33%
LANNA	350,800	5,627,670	6.73%
LANNA-R	328,200	5,280,040	6.30%
LH	4,057,900	38,467,735	9.26%

ข้อมูลในเอกสารฉบับนี้ รวบรวมมาจากแหล่งข้อมูลที่เชื่อถือได้ อย่างไรก็ตาม บริษัทหลักทรัพย์ คิงส์ฟอร์ด จำกัด (มหาชน) ไม่สามารถที่จะยืนยันหรือรับรองความถูกต้องของข้อมูลเหล่านี้ได้ ไม่ว่าประการใด ๆ บทวิเคราะห์ในเอกสารนี้ จัดทำขึ้นโดยอ้างอิงหลักเกณฑ์ทางวิชาการเกี่ยวกับหลักการวิเคราะห์ และมีได้เป็นการชี้แนะ หรือเสนอแนะให้ซื้อหรือขายหลักทรัพย์ใด ๆ การตัดสินใจซื้อหรือขายหลักทรัพย์ใด ๆ ของผู้อ่าน ไม่ว่าจะเกิดจากการอ่านบทความในเอกสารนี้หรือไม่ก็ตาม ล้วนเป็นผลจากการใช้วิจารณญาณของผู้อ่าน โดยไม่มีส่วนเกี่ยวข้องกับหรือพันธมิตรหุ้นใด ๆ กับ บริษัทหลักทรัพย์ คิงส์ฟอร์ด จำกัด (มหาชน) ไม่ว่ากรณีใด



# Short Sales



KINGSFORD

มูลค่าการขายชอร์ต ณ วันที่ 16 มีนาคม 2566

หลักทรัพย์	ปริมาณหุ้นที่ขายชอร์ต (หุ้น)	มูลค่าการขายชอร์ต (บาท)	%เทียบมูลค่าซื้อขายตลาดรวม
LH-R	1,457,900	13,780,760	3.33%
LHFG	446,600	466,678	4.01%
LOXLEY	16,400	33,332	3.65%
LPN	308,800	1,271,772	15.35%
LPN-R	266,200	1,094,640	13.23%
M	56,100	2,940,925	2.15%
M-R	216,900	11,278,350	8.30%
MAJOR	138,800	2,148,090	0.83%
MAJOR-R	1,922,400	29,869,810	11.56%
MBK	50,200	801,670	1.33%
MBK-R	184,900	2,943,610	4.88%
MC	24,100	254,490	3.45%
MEGA	105,700	4,672,675	9.75%
MEGA-R	117,700	5,190,475	10.86%
MINT	3,372,600	105,701,725	12.32%
MINT-R	475,100	14,901,625	1.74%
MONO	1,999,100	2,768,837	12.26%
MONO-R	362,300	505,272	2.22%
MORE	211,400	50,736	2.08%
MTC	1,230,400	38,661,650	11.90%
MTC-R	1,245,100	39,461,525	12.04%
NER	1,134,800	6,480,600	9.02%
NETBAY	10,000	243,470	2.27%
NEX	55,100	736,980	0.91%
NEX-R	57,600	771,840	0.95%
NOBLE	67,700	329,344	3.48%
NOBLE-R	74,600	363,980	3.84%
NRF	182,000	993,185	3.18%
NRF-R	35,100	191,445	0.61%
NSL	800	17,360	0.18%
NUSA	30,000	27,900	0.08%
ONEE	885,600	5,122,385	3.23%
ONEE-R	571,000	3,267,755	2.09%
OR	2,076,200	41,331,920	5.53%
OR-R	2,675,800	53,220,470	7.13%
ORI	372,000	4,355,960	3.33%
ORI-R	133,800	1,555,860	1.20%
OSP	993,700	31,053,250	15.04%
OSP-R	33,900	1,059,850	0.51%
OTO-R	24,500	412,370	6.24%
PCC	8,100	24,786	0.57%
PLANB	459,700	3,989,830	2.21%
PLANB-R	620,900	5,378,365	2.99%
PLAT	17,500	68,474	0.53%
PLAT-R	1,400	5,480	0.04%
PM	14,700	127,765	2.28%
PR9	12,200	241,030	1.17%
PR9-R	16,900	332,650	1.62%
PRM	376,100	2,669,580	2.42%
PSH	174,500	2,162,190	10.76%
PSH-R	8,400	104,160	0.52%
PSL	445,700	6,631,220	2.52%
PSL-R	1,095,100	16,037,430	6.20%
PTG	4,017,600	52,312,070	22.31%
PTG-R	436,800	5,676,570	2.43%
PTL	22,800	400,570	2.72%

ข้อมูลในเอกสารฉบับนี้ รวบรวมมาจากแหล่งข้อมูลที่เชื่อถือได้ อย่างไรก็ตาม บริษัทหลักทรัพย์ คิงส์ฟอร์ด จำกัด (มหาชน) ไม่สามารถที่จะยืนยันหรือรับรองความถูกต้องของข้อมูลเหล่านี้ได้ ไม่ว่าประการใด ๆ บทวิเคราะห์ในเอกสารนี้ จัดทำขึ้นโดยอ้างอิงหลักเกณฑ์ทางวิชาการเกี่ยวกับหลักการวิเคราะห์ และมีได้เป็นการชี้แนะ หรือเสนอแนะให้ซื้อหรือขายหลักทรัพย์ใด ๆ การตัดสินใจซื้อหรือขายหลักทรัพย์ใด ๆ ของผู้อ่าน ไม่ว่าจะเกิดจากการอ่านบทความในเอกสารนี้หรือไม่ก็ตาม ล้วนเป็นผลจากการใช้วิจารณญาณของผู้อ่าน โดยไม่มีส่วนเกี่ยวข้องกับหรือพันธะผูกพันใด ๆ กับ บริษัทหลักทรัพย์ คิงส์ฟอร์ด จำกัด (มหาชน) ไม่ว่ากรณีใด

# Short Sales



KINGSFORD

มูลค่าการขายชอร์ต ณ วันที่ 16 มีนาคม 2566

หลักทรัพย์	ปริมาณหุ้นที่ขายชอร์ต (หุ้น)	มูลค่าการขายชอร์ต (บาท)	%เทียบมูลค่าซื้อขายตลาดรวม
PTL-R	104,800	1,834,590	12.52%
PTT	7,712,600	229,444,850	14.90%
PTT-R	1,883,300	56,000,400	3.64%
PTTEP	795,800	108,605,200	3.28%
PTTEP-R	1,724,200	235,772,700	7.11%
PTTGC	1,744,300	77,745,050	9.00%
PTTGC-R	824,700	36,443,475	4.26%
QH	4,150,900	9,596,258	13.76%
QH-R	576,200	1,327,138	1.91%
RABBIT	1,685,000	1,540,355	3.85%
RABBIT-R	286,600	259,584	0.65%
RAM-R	7,100	379,850	7.14%
RATCH	174,800	6,753,175	3.58%
RATCH-R	617,600	23,780,450	12.65%
RBF	140,000	1,698,760	7.96%
RBF-R	323,200	3,909,030	18.38%
RCL	765,400	21,107,550	7.22%
RCL-R	2,086,300	57,383,600	19.67%
RJH	58,000	1,617,200	7.63%
ROJNA	154,600	942,135	3.88%
RS	145,400	2,180,030	2.99%
S	50,200	86,124	1.27%
S-R	81,500	141,614	2.06%
SABINA	4,200	104,160	1.89%
SABUY	1,202,700	13,757,420	9.69%
SABUY-R	7,500	85,500	0.06%
SAK	9,000	54,960	0.76%
SAK-R	900	5,535	0.08%
SAMART	12,400	57,592	0.35%
SAMART-R	282,800	1,313,338	7.93%
SAPPE	14,800	812,225	1.87%
SAPPE-R	3,700	204,175	0.47%
SAT	30,200	562,260	2.80%
SAT-R	158,100	2,954,930	14.68%
SAWAD	1,233,000	59,957,225	13.81%
SAWAD-R	438,400	21,468,675	4.91%
SC	135,300	561,756	1.07%
SC-R	210,500	879,292	1.67%
SCB	1,092,200	108,215,950	3.76%
SCB-R	1,367,700	135,458,550	4.71%
SCC	85,800	27,251,200	3.17%
SCC-R	127,000	40,265,200	4.69%
SCCC	2,900	406,050	3.47%
SCCC-R	12,300	1,724,350	14.73%
SCGP	1,526,900	73,635,275	12.72%
SCGP-R	662,700	32,008,475	5.52%
SCN	25,300	47,438	4.05%
SENA	38,700	131,194	1.03%
SGP	223,700	2,082,385	26.31%
SGP-R	132,900	1,234,940	15.63%
SHR	228,800	942,562	0.87%
SHR-R	25,300	102,180	0.10%
SINGER	203,800	4,019,410	1.28%
SINGER-R	29,400	576,430	0.18%
SIRI	11,980,400	20,251,645	5.21%
SIRI-R	9,473,700	16,013,777	4.12%

ข้อมูลในเอกสารฉบับนี้ รวบรวมมาจากแหล่งข้อมูลที่เชื่อถือได้ อย่างไรก็ตาม บริษัทหลักทรัพย์ คิงส์ฟอร์ด จำกัด (มหาชน) ไม่สามารถที่จะยืนยันหรือรับรองความถูกต้องของข้อมูลเหล่านี้ได้ ไม่ว่าประการใด ๆ บทวิเคราะห์ในเอกสารนี้ จัดทำขึ้นโดยอ้างอิงหลักเกณฑ์ทางวิชาการเกี่ยวกับหลักการวิเคราะห์ และมีได้เป็นการชี้แนะ หรือเสนอแนะให้ซื้อหรือขายหลักทรัพย์ใด ๆ การตัดสินใจซื้อหรือขายหลักทรัพย์ใด ๆ ของผู้อ่าน ไม่ว่าจะเกิดจากการอ่านบทความในเอกสารนี้หรือไม่ก็ตาม ล้วนเป็นผลจากการใช้วิจารณญาณของผู้อ่าน โดยไม่มีส่วนเกี่ยวข้องกับหรือพันธะผูกพันใด ๆ กับ บริษัทหลักทรัพย์ คิงส์ฟอร์ด จำกัด (มหาชน) ไม่ว่ากรณีใด

# Short Sales



KINGSFORD

มูลค่าการขายชอร์ต ณ วันที่ 16 มีนาคม 2566

หลักทรัพย์	ปริมาณหุ้นที่ขายชอร์ต (หุ้น)	มูลค่าการขายชอร์ต (บาท)	%เทียบมูลค่าซื้อขายตลาดรวม
SIS	1,600	38,090	1.09%
SISB	103,700	2,620,850	3.97%
SJWD	271,500	5,102,660	9.83%
SJWD-R	46,100	864,190	1.67%
SKR	9,700	92,150	2.62%
SKR-R	100	950	0.03%
SKY-R	81,000	2,418,250	2.75%
SMPC	64,600	775,200	14.65%
SMPC-R	13,300	159,830	3.02%
SNC	21,300	283,290	4.72%
SNNP	125,700	2,830,580	2.18%
SNNP-R	22,800	510,720	0.40%
SPA	33,100	344,240	1.18%
SPALI	545,500	11,842,850	7.51%
SPALI-R	434,800	9,429,720	5.99%
SPCG	27,500	368,850	3.40%
SPCG-R	46,700	625,610	5.77%
SPRC	3,117,600	32,193,530	18.61%
SPRC-R	2,950,200	30,172,500	17.62%
SSP	201,300	1,783,390	15.58%
STA	436,700	9,171,480	3.04%
STA-R	1,452,400	30,100,610	10.11%
STANLY	1,400	246,450	7.25%
STEC	395,200	5,004,340	4.41%
STEC-R	433,800	5,495,890	4.84%
STGT	1,056,400	10,422,125	10.38%
STGT-R	143,400	1,413,430	1.41%
STPI	62,100	246,684	1.74%
SUC	5,100	153,800	2.20%
SUPER	7,819,900	4,502,865	19.91%
SUPER-R	3,397,600	1,946,409	8.65%
SUPEREIF	9,500	83,600	2.68%
SUSCO	27,200	98,194	0.86%
SUSCO-R	46,000	165,600	1.46%
SYNEX	106,300	1,567,880	8.38%
SYNEX-R	29,300	432,120	2.31%
TASCO	1,913,500	38,379,810	11.60%
TCAP	662,200	28,995,275	9.61%
TCAP-R	404,300	17,638,675	5.87%
TEAMG	45,900	423,130	1.25%
TFG	75,000	382,500	2.04%
TFG-R	492,800	2,499,540	13.42%
THANI	792,300	2,802,844	6.88%
THANI-R	1,363,300	4,834,394	11.84%
THCOM	200,800	2,664,420	1.53%
THCOM-R	46,000	608,650	0.35%
THG	71,900	4,973,175	4.36%
THG-R	163,100	11,264,225	9.88%
TIDLOR	1,377,800	32,601,320	7.26%
TIDLOR-R	586,300	13,844,090	3.09%
TIPH	424,400	18,078,325	25.15%
TIPH-R	148,100	6,280,325	8.78%
TISCO	502,900	50,375,675	9.76%
TISCO-R	128,800	12,847,800	2.50%
TKC	500	11,050	0.48%
TKC-R	1,800	39,770	1.74%

ข้อมูลในเอกสารฉบับนี้ รวบรวมมาจากแหล่งข้อมูลที่เชื่อถือได้ อย่างไรก็ตาม บริษัทหลักทรัพย์ คิงส์ฟอร์ด จำกัด (มหาชน) ไม่สามารถที่จะยืนยันหรือรับรองความถูกต้องของข้อมูลเหล่านี้ได้ ไม่ว่าประการใด ๆ บทวิเคราะห์ในเอกสารนี้ จัดทำขึ้นโดยอ้างอิงหลักเกณฑ์ทางวิชาการเกี่ยวกับหลักการวิเคราะห์ และมีได้เป็นการชี้แนะ หรือเสนอแนะให้ซื้อหรือขายหลักทรัพย์ใด ๆ การตัดสินใจซื้อหรือขายหลักทรัพย์ใด ๆ ของผู้อ่าน ไม่ว่าจะเกิดจากการอ่านบทความในเอกสารนี้หรือไม่ก็ตาม ล้วนเป็นผลจากการใช้วิจารณญาณของผู้อ่าน โดยไม่มีส่วนเกี่ยวข้องกับหรือพึ่งพิงผูกพันใด ๆ กับ บริษัทหลักทรัพย์ คิงส์ฟอร์ด จำกัด (มหาชน) ไม่ว่ากรณีใด

# Short Sales



KINGSFORD

## มูลค่าการขายชอร์ต ณ วันที่ 16 มีนาคม 2566

หลักทรัพย์	ปริมาณหุ้นที่ขายชอร์ต (หุ้น)	มูลค่าการขายชอร์ต (บาท)	%เทียบมูลค่าซื้อขายตลาดรวม
TKN	249,800	2,474,780	2.71%
TKS	81,700	924,230	1.45%
TKS-R	8,700	97,910	0.15%
TLI	2,466,200	29,993,300	12.73%
TLI-R	135,100	1,631,550	0.70%
TMT	82,100	595,225	19.63%
TOA	14,700	480,500	3.91%
TOA-R	60,700	1,980,200	16.14%
TOP	1,822,500	90,569,650	6.18%
TOP-R	2,629,100	128,359,925	8.91%
TPIPL	665,300	1,025,114	7.63%
TPIPP	344,600	1,138,744	12.39%
TPIPP-R	85,300	281,476	3.07%
TQM	40,500	1,326,575	7.22%
TQM-R	51,700	1,692,675	9.21%
TRUE	3,742,300	28,841,700	3.40%
TSE	51,700	112,706	1.73%
TSTH	130,900	145,443	2.92%
TTA	428,900	3,390,690	3.57%
TTA-R	2,168,600	17,057,595	18.06%
TTB	72,871,300	94,777,318	18.37%
TTB-R	9,000,000	11,700,000	2.27%
TTCL	42,700	170,944	0.73%
TTW	75,400	646,155	3.20%
TTW-R	403,300	3,448,645	17.12%
TU	4,422,300	63,239,220	11.22%
TU-R	1,986,200	28,581,980	5.04%
TVO	242,800	6,616,300	23.13%
UBE	188,700	257,550	1.53%
UNIQ	3,400	13,732	0.96%
UTP	4,400	60,720	1.22%
UTP-R	2,900	40,300	0.81%
UV	24,000	67,200	1.00%
UVAN	59,800	444,840	8.70%
UVAN-R	3,400	25,430	0.49%
VGI	793,800	3,140,130	6.61%
VGI-R	1,010,200	3,992,138	8.41%
VIBHA	456,200	1,214,272	34.61%
VIBHA-R	177,400	471,884	13.46%
VIH	23,000	195,185	2.06%
WHA	13,711,200	55,584,828	6.32%
WHA-R	7,675,000	31,063,252	3.54%
WHAUP	228,300	875,022	12.03%
WHAUP-R	10,400	39,728	0.55%
WICE	116,400	1,160,900	5.79%
WORK	25,500	418,100	10.64%
XO	42,600	507,180	9.42%
XPG	300,500	279,465	0.94%
YGG	125,200	896,975	12.73%

หมายเหตุ - ไม่รวมรายการขายชอร์ตของสมาชิกที่เป็นผู้ร่วมค้ำหน่วยลงทุนหรือผู้ดูแลสภาพคล่องของหน่วยลงทุนของกองทุนรวมอีทีเอฟเพื่อบัญชีบริษัทประเภทเพื่อทำกำไรจากส่วนต่างของราคาหรือเพื่อดูแลสภาพคล่อง แลวแต่กรณี

ข้อมูลในเอกสารฉบับนี้ รวบรวมมาจากแหล่งข้อมูลที่เชื่อถือได้ อย่างไรก็ตาม บริษัทหลักทรัพย์ คิงส์ฟอร์ด จำกัด (มหาชน) ไม่สามารถที่จะยืนยันหรือรับรองความถูกต้องของข้อมูลเหล่านี้ได้ ไม่ว่าประการใด ๆ บทวิเคราะห์ในเอกสารนี้ จัดทำขึ้นโดยอ้างอิงหลักเกณฑ์ทางวิชาการเกี่ยวกับหลักการวิเคราะห์ และมีได้เป็นการชี้แนะ หรือเสนอแนะให้ซื้อหรือขายหลักทรัพย์ใด ๆ การตัดสินใจซื้อหรือขายหลักทรัพย์ใด ๆ ของผู้อ่าน ไม่ว่าจะเกิดจากการอ่านบทความในเอกสารนี้หรือไม่ก็ตาม ล้วนเป็นผลจากการใช้วิจารณญาณของผู้อ่าน โดยไม่มีส่วนเกี่ยวข้องกับหรือพันธะผูกพันใด ๆ กับ บริษัทหลักทรัพย์ คิงส์ฟอร์ด จำกัด (มหาชน) ไม่ว่ากรณีใด



# Stock Calendar



KINGSFORD

รายงานการเปลี่ยนแปลงการถือหลักทรัพย์ของผู้บริหาร (แบบ 59-2) ประจำวันที่ 16 มีนาคม 2566

ชื่อผู้บริหาร	ประเภทหลักทรัพย์	วันที่ได้มา / จำนวน	จำนวน	ราคา	วิธีการได้มา/หน่าย	
BDMS	นางสาว ปริมาภรณ์ ปราสาททองโอสถ	หุ้นสามัญ	15/03/2566	1,415,000	28.00	ซื้อ
GULF	นาย สาริษฐ์ รัตนาวะดี	หุ้นสามัญ	14/03/2566	200,000	48.75	ซื้อ
KKP	นาย อภินันท์ เกลิยวปฏิทินท์	หุ้นสามัญ	14/03/2566	50,000	63.50	ซื้อ
CCET	นาย เว่ย จ้าว หวัง	หุ้นสามัญ	15/03/2566	10,600	2.22	ซื้อ
COMAN	นาย วสุวรรณ์ ประเสริฐศิลป์	หุ้นสามัญ	15/03/2566	74,900	4.94	ซื้อ
CHASE	นาย ประชา ชัยสุวรรณ	หุ้นสามัญ	08/03/2566	8,800	2.82	ซื้อ
CHASE	นาย ประชา ชัยสุวรรณ	หุ้นสามัญ	13/03/2566	1,500,000	2.81	ซื้อ
SANKO	นาย อนันต์ ตั้งสุนทรธรรม	หุ้นสามัญ	14/03/2566	2,400	1.22	ซื้อ
SVT	นาย บุญชัย โชควัฒนา	หุ้นสามัญ	16/03/2566	192,500	3.72	ขาย
CIG	นาย ทวีศักดิ์ หวังก่อเกียรติ	หุ้นสามัญ	14/03/2566	2,500,000	0.50	ซื้อ
CIG	นาย วุฒิกร ตริวิทยานนท์	หุ้นสามัญ	16/03/2566	240,000	0.50	ซื้อ
CPALL	นาย วิเศษ วิศิษฎ์วิญญู	หุ้นสามัญ	14/03/2566	20,000	60.50	ซื้อ
CPALL	นาย วิเศษ วิศิษฎ์วิญญู	หุ้นสามัญ	14/03/2566	10,000	60.50	ซื้อ
CPALL	นาย วิเศษ วิศิษฎ์วิญญู	หุ้นสามัญ	15/03/2566	3,000	61.00	ซื้อ
CPALL	นาย วิเศษ วิศิษฎ์วิญญู	หุ้นสามัญ	15/03/2566	40,000	60.80	ซื้อ
SEAFCO	นาย ณรงค์ ทัศนนิพันธ์	หุ้นสามัญ	15/03/2566	40,100	3.48	ซื้อ
SIMAT	นาย บุญเลิศ เอี้ยวพรชัย	หุ้นสามัญ	15/03/2566	280,000	2.14	ซื้อ
CPNREIT	นางสาว ปัทมิกา พงศ์สุรย์มาส	หน่วยทรัสต์	13/03/2566	3,000	12.80	ซื้อ
CPNREIT	นางสาว ปัทมิกา พงศ์สุรย์มาส	หน่วยทรัสต์	15/03/2566	1,000	12.10	ซื้อ
CPNREIT	นางสาว ปัทมิกา พงศ์สุรย์มาส	หน่วยทรัสต์	15/03/2566	1,000	12.00	ซื้อ
TMILL	นาย ประภาส ขุดิมวารพันธ์	หุ้นสามัญ	14/03/2566	55,000	3.97	ซื้อ
TMILL	นาย ประภาส ขุดิมวารพันธ์	หุ้นสามัญ	15/03/2566	2,500	3.92	ซื้อ
TSTE	นาย ประภาส ขุดิมวารพันธ์	หุ้นสามัญ	14/03/2566	46,000	7.75	ซื้อ
TSTE	นาย ประภาส ขุดิมวารพันธ์	หุ้นสามัญ	15/03/2566	4,200	7.65	ซื้อ
TFG	นาย วินัย เดียวสมบุญณกิจ	หุ้นสามัญ	13/03/2566	103,200	5.30	ซื้อ
TFG	นาย วินัย เดียวสมบุญณกิจ	หุ้นสามัญ	14/03/2566	270,000	5.16	ซื้อ
TPLAS	นาย เดชา พุดขุนทด	หุ้นสามัญ	15/03/2566	35,000	2.24	ซื้อ
TNL	นาย สุชาติ ลายลักษณ์ศิริ	หุ้นสามัญ	15/03/2566	10,100	33.46	ขาย
BGT	นางสาว วิษุธา ฐาปนสกุลวงศ์	หุ้นสามัญ	15/03/2566	20,000	1.03	ซื้อ
BTG	นางสาว ปิยาภรณ์ แต่ไพสิฐพงษ์	หุ้นสามัญ	15/03/2566	10,000	28.25	ซื้อ
PROEN	นาย นิติธร ดีอ่าไพ	หุ้นสามัญ	14/03/2566	20,000	5.30	ซื้อ
PPM	นาง นันธิรา ฤทธิมนตรี	หุ้นสามัญ	15/03/2566	5,000	1.89	ซื้อ
PCC	นาย อชิตศักดิ์ บรรจงโพธิ์กลาง	หุ้นสามัญ	14/03/2566	100,000	3.06	ซื้อ
PSH	นางสาว มฤกร ศัลยพงษ์	หุ้นสามัญ	23/02/2566	3,000	13.62	ซื้อ
PSH	นางสาว มฤกร ศัลยพงษ์	หุ้นสามัญ	14/03/2566	1,000	12.52	ซื้อ
EA	นาย สุธรรม สงศิริ	หุ้นสามัญ	15/03/2566	25,000	73.50	ซื้อ
PK	นางสาว นงลักษณ์ ศักดาไกร	หุ้นสามัญ	15/03/2566	4,103,400	-	รับโอน
PEACE	นาย ชุมพล พรประภา	หุ้นสามัญ	15/03/2566	50,000	4.33	ซื้อ
PSG	นาย ชัยยศ จิรวรกุล	หุ้นสามัญ	13/03/2566	497,300	1.08	ขาย
PACO	นาย สมชาย เลิศขจรกิตติ	หุ้นสามัญ	15/03/2566	119,900	2.40	ซื้อ
PACO	นาย สมชาย เลิศขจรกิตติ	หุ้นสามัญ	15/03/2566	80,100	2.32	ซื้อ
MBAX	นาย พิสุทธิ เลิศวิไล	ใบสำคัญแสดงสิทธิที่จะซื้อหุ้น	15/03/2566	75,000	1.25	ขาย

# Stock Calendar



KINGSFORD

รายงานการเปลี่ยนแปลงการถือหลักทรัพย์ของผู้บริหาร (แบบ 59-2) ประจำปีที่ 16 มีนาคม 2566

ชื่อผู้บริหาร	ประเภทหลักทรัพย์	วันที่ได้มา / จำนวน	จำนวน	ราคา	วิธีการได้มา/หน่าย	
MJD	นางสาว เพชรลดา พูลวรลักษณ์	หุ้นสามัญ	14/03/2566	34,400	1.51	ซื้อ
MICRO	นาย ปรีดา ไอรณรัตน์	หุ้นสามัญ	15/03/2566	50,000	3.40	ซื้อ
MICRO	นาย ปรีดา ไอรณรัตน์	หุ้นสามัญ	16/03/2566	50,000	3.34	ซื้อ
UVAN	นาย พลภัฏฐ์ ฐิติถนุชชนน	หุ้นสามัญ	15/03/2566	10,000	7.60	ซื้อ
UAC	นาย กิตติ ชีวะเกตุ	หุ้นสามัญ	15/03/2566	4,700	4.32	ซื้อ
SABUY	นาย ชูเกียรติ รุจนพรพจน์	หุ้นสามัญ	14/03/2566	3,225,000	11.39	ซื้อ
SABUY	นาย ชูเกียรติ รุจนพรพจน์	ใบสำคัญแสดงสิทธิที่จะซื้อหุ้น	14/03/2566	2,600,000	4.28	ขาย
SABUY	นาย ชูเกียรติ รุจนพรพจน์	หุ้นสามัญ	15/03/2566	5,000,000	-	โอน
SABUY	นาย ชูเกียรติ รุจนพรพจน์	หุ้นสามัญ	15/03/2566	3,000,000	11.79	ซื้อ
SABUY	นาย ชูเกียรติ รุจนพรพจน์	ใบสำคัญแสดงสิทธิที่จะซื้อหุ้น	15/03/2566	12,050,000	4.28	ขาย
SABUY	นาย ชูเกียรติ รุจนพรพจน์	หุ้นสามัญ	15/03/2566	5,000,000	-	รับโอน
AH	นาง วชิรา ณ ระนอง	หุ้นสามัญ	14/03/2566	12,000	26.15	ซื้อ
ICN	นาย มนชัย มณีไพโรจน์	หุ้นสามัญ	14/03/2566	40,000	3.37	ซื้อ
EKH	นาย กวีชัย เลิศอัศวรัตน์	หุ้นสามัญ	15/03/2566	10,000	8.00	ซื้อ
AAI	ร้อยเอก สุทธินันท์ หัตถวงษ์	หุ้นสามัญ	14/03/2566	200,000	6.30	ซื้อ
HENG	นาย ระพี พริงล้ำภู	หุ้นสามัญ	15/03/2566	16,200	2.78	ซื้อ
MJD	นางสาว เพชรลดา พูลวรลักษณ์	หุ้นสามัญ	14/03/2566	34,400	1.51	ซื้อ
MICRO	นาย ปรีดา ไอรณรัตน์	หุ้นสามัญ	15/03/2566	50,000	3.40	ซื้อ
MICRO	นาย ปรีดา ไอรณรัตน์	หุ้นสามัญ	16/03/2566	50,000	3.34	ซื้อ
UVAN	นาย พลภัฏฐ์ ฐิติถนุชชนน	หุ้นสามัญ	15/03/2566	10,000	7.60	ซื้อ
UAC	นาย กิตติ ชีวะเกตุ	หุ้นสามัญ	15/03/2566	4,700	4.32	ซื้อ
SABUY	นาย ชูเกียรติ รุจนพรพจน์	หุ้นสามัญ	14/03/2566	3,225,000	11.39	ซื้อ
SABUY	นาย ชูเกียรติ รุจนพรพจน์	ใบสำคัญแสดงสิทธิที่จะซื้อหุ้น	14/03/2566	2,600,000	4.28	ขาย
SABUY	นาย ชูเกียรติ รุจนพรพจน์	หุ้นสามัญ	15/03/2566	5,000,000	-	โอน
SABUY	นาย ชูเกียรติ รุจนพรพจน์	หุ้นสามัญ	15/03/2566	3,000,000	11.79	ซื้อ
SABUY	นาย ชูเกียรติ รุจนพรพจน์	ใบสำคัญแสดงสิทธิที่จะซื้อหุ้น	15/03/2566	12,050,000	4.28	ขาย
SABUY	นาย ชูเกียรติ รุจนพรพจน์	หุ้นสามัญ	15/03/2566	5,000,000	-	รับโอน
AH	นาง วชิรา ณ ระนอง	หุ้นสามัญ	14/03/2566	12,000	26.15	ซื้อ
ICN	นาย มนชัย มณีไพโรจน์	หุ้นสามัญ	14/03/2566	40,000	3.37	ซื้อ
EKH	นาย กวีชัย เลิศอัศวรัตน์	หุ้นสามัญ	15/03/2566	10,000	8.00	ซื้อ
AAI	ร้อยเอก สุทธินันท์ หัตถวงษ์	หุ้นสามัญ	14/03/2566	200,000	6.30	ซื้อ
HENG	นาย ระพี พริงล้ำภู	หุ้นสามัญ	15/03/2566	16,200	2.78	ซื้อ

# Stock Calendar



KINGSFORD

แบบรายงานการได้มาหรือจำหน่ายหลักทรัพย์ของกิจการ (แบบ 246-2) ประจำวันที่ 16 มีนาคม 2566

หลักทรัพย์	ชื่อผู้ได้มา/จำหน่าย	วิธีการ	ประเภท หลักทรัพย์ <sup>1</sup>	% ก่อน ได้มา/ จำหน่าย	% ได้มา/ จำหน่าย	% หลัง ได้มา/ จำหน่าย	วันที่ได้มา/ จำหน่าย	% ก่อน ได้มา/ จำหน่าย (กลุ่ม) <sup>2</sup>	% ได้มา/ จำหน่าย (กลุ่ม) <sup>2</sup>	% หลัง ได้มา/ จำหน่าย (กลุ่ม) <sup>2</sup>
ADB	บริษัท เจริญสิน โฮลดิ้ง จำกัด	ได้มา	หุ้น	12.824	4.1322	16.9562	15/03/2566	12.824	4.1322	16.9562
AQUA	บริษัท อีเทอเนล เอนเนอจี จำกัด (มหาชน)	ได้มา	หุ้น	0	5.2516	5.2516	15/03/2566	0	5.2516	5.2516
BM	นาย วรศ โพธิ์อบ	จำหน่าย	หุ้น	8.7829	4.0368	4.7461	14/03/2566	8.7829	4.0368	4.7461
TCAP	บริษัท เอ็ม บี เค จำกัด (มหาชน)	ได้มา	หุ้น	14.2337	0.4496	14.6834	10/03/2566	14.5579	0.4496	15.0076

# Stock Calendar



KINGSFORD

MARCH 2023				
Monday	Tuesday	Wednesday	Thursday	Friday

13	14	15	16	17
<p><b>XD</b> ZEN (0.16 (חרע 0.16)) WINNER (0.07 (חרע 0.07)) WARRIX (0.19 (חרע 0.19)) UOBKH (0.09 (חרע 0.09)) TQM (0.50 (חרע 0.50)) TNR (0.30 (חרע 0.30)) TMD (1.60 (חרע 1.60)) TKS (0.30 (חרע 0.30)) TIPH (0.75 (חרע 0.75)) TEGH (0.26 (חרע 0.26)) TEAMG (5 : 1 נהנ) (חרע 5 : 1 נהנ) TEAMG (0.0111111111111111 (חרע 0.0111111111111111)) SNP (0.70 (חרע 0.70)) SKN (0.36 (חרע 0.36)) SGP (0.20 (חרע 0.20)) SAMTEL (0.15 (חרע 0.15)) RPH (0.15 (חרע 0.15)) PTC (0.082 (חרע 0.082)) HANA (0.50 (חרע 0.50)) ECL (0.05 (חרע 0.05)) ECF (0.011 (חרע 0.011)) DITTO (5 : 1 נהנ) (חרע 5 : 1 נהנ) DITTO (-) (חרע -) DCON (0.012 (חרע 0.012)) CK (0.10 (חרע 0.10)) BM (0.10 (חרע 0.10)) BNCHI (0.12 (חרע 0.12)) BH-P (2.35 (חרע 2.35)) BH (2.35 (חרע 2.35)) AIMIRT (0.223 (חרע 0.223)) AIMCG (0.14 (חרע 0.14)) AI (0.20 (חרע 0.20))</p> <p><b>Shares</b> TRU 240,480 Shares IRCP 4,314,994 Shares</p>	<p><b>XD</b> TPP (0.50 (חרע 0.50)) TNP (0.045 (חרע 0.045)) THE (0.10 (חרע 0.10)) TGE (0.0025 (חרע 0.0025)) STECH (0.026 (חרע 0.026)) SPG (0.80 (חרע 0.80)) SPCG (0.60 (חרע 0.60)) SANKO (0.021 (חרע 0.021)) SA (0.05 (חרע 0.05)) PMTA (0.30 (חרע 0.30)) M-CHAI (8.00 (חרע 8.00)) IRCP (0.025 (חרע 0.025)) FORTH (0.37 (חרע 0.37)) EGCO (3.25 (חרע 3.25)) DPAINT (0.162 (חרע 0.162)) BTG (1.00 (חרע 1.00)) BIG (0.02 (חרע 0.02)) BGRIM (0.035 (חרע 0.035)) AMARIN (0.29 (חרע 0.29)) AIRA (0.011 (חרע 0.011)) AH (0.96 (חרע 0.96)) AGE (10 : 1 נהנ) (חרע 10 : 1 נהנ) AGE (0.2256 (חרע 0.2256))</p> <p><b>Shares</b> AWC 1,572,600 Shares</p>	<p><b>XD</b> TVI (0.29 (חרע 0.29)) SEAOIL (15 : 1 נהנ) (חרע 15 : 1 נהנ) SEAOIL (0.0074074075 (חרע 0.0074074075)) PEACE (0.25 (חרע 0.25)) PDG (0.05 (חרע 0.05)) MASTER (0.30 (חרע 0.30)) LALIN (0.335 (חרע 0.335)) KOOL (0.01 (חרע 0.01)) KBS (0.50 (חרע 0.50)) JCT (4.00 (חרע 4.00)) CWT (0.0535 (חרע 0.0535))</p> <p><b>NEWLISTED</b> PRTR 600,000,000 Units</p>	<p><b>XD</b> VNG (0.10 (חרע 0.10)) TQR (0.25 (חרע 0.25)) SSTRT (0.20 (חרע 0.20)) SIRI (0.11 (חרע 0.11)) RCL (3.00 (חרע 3.00)) PRIN (0.097 (חרע 0.097)) FSS (0.07 (חרע 0.07)) CAZ (0.20 (חרע 0.20)) BROOK (0.0075 (חרע 0.0075)) ASIMAR (0.04 (חרע 0.04))</p> <p><b>Shares</b> SC 11,250,547 Shares</p>	<p><b>XD</b> UBE (0.04 (חרע 0.04)) THG (0.60 (חרע 0.60)) TAKUNI (0.03 (חרע 0.03)) RATCH (0.80 (חרע 0.80)) PYLON (0.15 (חרע 0.15)) PRG (0.30 (חרע 0.30)) NTV (1.13 (חרע 1.13)) MCS (0.20 (חרע 0.20)) MBK (0.40 (חרע 0.40)) CCET (12 : 1 נהנ) (חרע 12 : 1 נהנ) CCET (0.0094 (חרע 0.0094))</p> <p><b>Shares</b> SDC 44,444,444 Shares KCE 123,000 Shares NVD 2 Shares PPPM 81,220,366 Shares</p>

20	21	22	23	24
<p><b>XD</b> WINMED (0.0569 (חרע 0.0569)) PATO (0.41 (חרע 0.41)) LANNA (1.55 (חרע 1.55)) KCE (0.60 (חרע 0.60)) KCAR (0.30 (חרע 0.30))</p> <p><b>Shares</b> PRG 2,921,438 Shares</p>	<p><b>XD</b> TTA (0.22 (חרע 0.22)) PROSPECT (0.22 (חרע 0.22)) ADD (0.06 (חרע 0.06))</p>	<p><b>XD</b> CMAN (0.04 (חרע 0.04))</p>	<p><b>XD</b> TSTE (0.14 (חרע 0.14)) TMILL (0.13 (חרע 0.13)) CMR (0.066 (חרע 0.066))</p>	



# Stock Calendar



**KINGSFORD**

27	28	29	30	31
<b>XD</b> SQ (0.11 תורנו) UPF (2.85 תורנו)	<b>XD</b> AS (0.23 תורנו) IMH (0.14 תורנו) SUC (1.50 תורנו)		<b>XD</b> BVG (0.04 תורנו) CPI (0.21 תורנו)	<b>XD</b> COTTO (0.04 תורנו) Q-CON (0.75 תורנו)

XD - Excluding Dividend	XD(ST) - Excluding Stock Dividend	XM - Exclude meetings	XN - Ex-Capital Return	XI - Excluding Interest
XP - Excluding Principal	XR - Excluding Right	XW - Excluding Warrant	XS - Excluding Short-term Warrant	XA - Excluding All
XE - Excluding Exercise	*ND - No Dividend Payment	PD - Payment Date	XT - Excluding TSR ; @ - price per share / price per unit /	
XD - Excluding Dividend	XD(ST) - Excluding Stock Dividend	XM - Exclude meetings	XN - Ex-Capital Return	XI - Excluding Interest
XP - Excluding Principal	XR - Excluding Right	XW - Excluding Warrant	XS - Excluding Short-term Warrant	XA - Excluding All
XE - Excluding Exercise	*ND - No Dividend Payment	PD - Payment Date	XT - Excluding TSR ; @ - price per share / price per unit /	

## NVDR Update

วันศุกร์ที่ 17 มีนาคม 2566

### Most Active Values (Btmn)

Top 20 Net Buying Value (B m)						Top 20 Net Selling Value (B m)						Month to Date		Year to Date						
ม.ค.-66						ม.ค.-66						มีนาคม 2566		03 ม.ค.-16 มี.ค. 66						
	16	15	14	13	10		16	15	14	13	10	Net Buy	Net Sell	Net Buy	Net Sell					
1	AOT	315.9	225.2	43.8	307.2	26.6	SCB	-591.2	122.7	-290.8	-615.9	-174.4	CPALL	1,342.21	KBANK	(3,002.20)	CPALL	6,245.8	KBANK	-9,188.7
2	CPALL	219.1	270.9	-184.2	235.6	86.5	BANPU	-226.9	15.5	-298.4	-51.1	-33.3	MAKRO	1,135.97	PTT	(2,111.70)	MAKRO	4,261.5	PTT	-2,582.5
3	KTC	79.5	-22.1	-145.1	-38.4	15.5	ADVANC	-157.2	110.7	182.9	60.3	151.1	TASCO	942.63	DELTA	(2,017.66)	BDMS	3,285.0	KKP	-2,514.7
4	GUNKUL	66.3	85.8	-10.1	53.0	-97.8	KBANK	-156.3	117.5	334.8	-1,253.2	-544.8	JMART	684.84	CPN	(1,611.60)	BBL	2,959.6	BANPU	-1,422.8
5	BBL	56.1	4.5	259.4	-296.1	-148.3	PTTEP	-149.2	99.2	-121.3	207.1	159.0	SAWAD	644.27	SCB	(1,480.68)	JMART	1,976.2	BH	-1,411.9
6	JMART	54.1	120.4	18.9	176.8	50.2	DELTA	-128.5	2.6	-834.9	-564.5	-109.2	BDMS	515.76	HMPRO	(1,105.44)	SCC	1,908.3	DELTA	-1,330.1
7	TISCO	32.1	20.2	-322.7	-138.0	-117.8	PTTGC	-124.9	-12.7	-124.1	-49.1	-58.0	TRUE	513.80	CRC	(902.17)	TASCO	1,824.3	CPF	-1,168.4
8	BWG	29.4	7.5	22.9	-4.5	-11.4	MINT	-100.8	-143.5	-174.6	-241.0	-42.5	AOT	482.92	TISCO	(848.07)	TRUEE	1,626.3	BLA	-1,064.5
9	HANA	28.8	-15.4	-47.6	-12.2	-6.4	PTT	-97.2	-88.1	-686.8	-241.1	-144.7	COM7	407.57	PTTGC	(837.98)	MINT	1,491.9	OR	-1,060.1
10	TASCO	28.7	35.6	105.0	92.7	156.5	BH	-85.5	133.9	-103.4	-41.3	28.4	ITC	387.19	KTB	(686.55)	SAWAD	1,204.2	ESSO	-1,041.8
11	SCC	22.2	-32.9	-246.3	-175.1	-48.4	SIRI	-70.7	11.8	-31.6	-106.6	43.7	WHA	382.02	MINT	(683.31)	HANA	1,156.1	IRPC	-1,023.9
12	THCOM	12.7	7.9	22.7	39.6	3.3	RCL	-67.6	5.6	-43.8	-129.2	20.8	JMT	381.00	TOP	(598.06)	TTB	1,010.2	PTTGC	-954.1
13	CK	12.2	30.5	-6.6	-22.6	1.7	KTB	-65.4	-97.2	-53.4	-156.8	-91.2	AMATA	339.41	BANPU	(590.17)	ADVANC	987.8	BCP	-927.1
14	RS	11.5	-6.2	-13.9	-4.3	-0.8	STA	-58.5	-4.4	-4.0	-3.9	-1.3	BBL	331.99	BGRIM	(565.95)	ITC	907.9	PTTEP	-912.9
15	QH	11.0	-2.3	6.9	-11.8	9.7	BCP	-57.1	-41.1	-55.6	-28.3	2.2	GLOBAL	295.23	GULF	(562.56)	CENTEL	858.3	BAM	-883.9
16	ESSO	8.3	-10.8	-95.7	-20.9	-38.1	INTUCH	-44.8	-4.6	-53.2	-67.4	-40.0	PTTEP	260.48	BLA	(485.95)	WHA	775.9	CPN	-819.6
17	MBK	7.4	5.1	-4.2	0.7	-11.0	CPN	-42.2	29.4	-162.9	-339.1	-204.7	GUNKUL	197.27	BCP	(482.22)	CBG	676.6	SCB	-779.1
18	IRPC	7.4	-27.8	15.7	-2.9	-28.6	RATCH	-40.5	-55.1	-90.1	-15.8	25.4	BTS	194.94	EA	(440.93)	SNNP	557.9	GULF	-775.9
19	HMPRO	7.0	1.9	-219.2	-129.2	-38.5	TOP	-39.1	34.5	-60.1	-124.1	-31.3	PSL	178.68	LH	(388.32)	SKY	537.8	CRC	-642.2
20	ASIAN	6.4	2.9	0.8	-0.2	-0.3	SPALI	-30.4	3.3	-34.3	-38.7	-41.2	TLI	173.38	EGCO	(369.75)	BTG	529.5	BEM	-541.3

Total Volume Shares						NVDR Shrs.						Paid up Capital	
	Buy	Sell	Total	Net	Turn.		17-Mar-23	paidup	17-Mar-23	paidup	(Last)		
1	24CS	78,701	259,500	338,201	-180,799	9.70	1	24CS	26,394,829	6.14	#N/A	#N/A	430,000,000
2	2S	4,000	4,000	8,000	0	0.72	2	2S	7,902,064	1.44	3,092,210	0.69	549,995,954
3	7UP	2,321,700	925,400	3,247,100	1,396,300	15.89	3	3K-BAT	46,256	0.06	#N/A	#N/A	78,400,000
4	A5	22,100	150,900	173,000	-128,800	13.57	4	7UP	73,300,111	1.43	29,743,119	0.98	5,143,071,814
5	AAI	1,849,800	197,700	2,047,500	1,652,100	7.80	5	A	8,100	0.00	62,400	0.01	980,000,000
6	AAV	5,555,400	7,188,000	12,743,400	-1,632,600	15.02	6	A5	16,038,084	1.33	800,664	0.07	1,209,384,615
7	ABM	10,200	12,200	22,400	-2,000	2.35	7	AAI	10,170,092	0.48	#N/A	#N/A	2,125,000,000
8	ACC	87,900	303,600	391,500	-215,700	5.81	8	AAV	642,625,484	5.28	353,926,265	7.30	12,164,285,713
9	ACE	985,800	623,400	1,609,200	362,400	9.14	9	ABM	5,391,529	1.35	3,268,124	1.09	400,000,000
10	ACG	-	10,000	10,000	-10,000	16.50	10	ABM-W1	993,629	1.99	#N/A	#N/A	49,999,917
11	ADB	715,400	242,200	957,600	473,200	26.71	11	ACAP	2,372,165	0.58	1,223,467	0.39	406,411,160
12	ADD	200	47,800	48,000	-47,600	10.03	12	ACC	16,452,139	1.22	4,306,304	0.32	1,343,055,623
13	ADVANC	1,837,735	2,604,694	4,442,429	-766,959	30.36	13	ACE	186,931,319	1.84	38,450,400	0.38	10,175,999,960
14	AEONTS	23,200	32,200	55,400	-9,000	25.83	14	ACG	1,364,300	0.23	211,225	0.04	600,000,000
15	AGE	195,400	946,170	1,141,570	-750,770	11.39	15	ADB	52,923,811	7.29	31,173,421	5.20	725,999,923
16	AH	566,812	703,100	1,269,912	-136,288	21.39	16	ADD	2,153,353	1.35	#N/A	#N/A	160,000,000
17	AIE	140,400	212,200	352,600	-71,800	14.50	17	ADVANC	222,372,816	7.48	241,595,912	8.13	2,974,209,736
18	AIE-W2	51,600	20,000	71,600	31,600	2.17	18	AEONTS	19,448,325	7.78	11,410,746	4.56	250,000,000
19	AIT	334,403	1,174,815	1,509,218	-840,412	28.38	19	AF	2,915,301	0.18	198,800	0.01	1,600,000,000
20	AJ	-	13,800	13,800	-13,800	8.28	20	AFC	190,710	0.42	19,100	0.04	45,574,266

Source : SET.OR.TH

ข้อมูลในเอกสารฉบับนี้ รวบรวมมาจากแหล่งข้อมูลที่น่าเชื่อถือ อย่างไรก็ตาม บริษัทหลักทรัพย์ คิงส์ฟอร์ด จำกัด (มหาชน) ไม่สามารถที่จะยืนยันหรือรับรองความถูกต้องของข้อมูลเหล่านี้ได้ ไม่ว่าประการใด ๆ บทวิเคราะห์ในเอกสารนี้ จัดทำขึ้นโดยอ้างอิงถึงข้อมูลทางวิชาการที่เกี่ยวกับหลักทรัพย์วิเคราะห์ และไม่ได้เป็นการชี้แนะหรือเสนอแนะให้ซื้อหรือขายหลักทรัพย์ใด ๆ การตัดสินใจซื้อหรือขายหลักทรัพย์ใด ๆ ของผู้ลงทุน ไม่ว่าจะเกิดจากการอ่านบทความในเอกสารนี้หรือไม่ก็ตาม ล้วนเป็นผลจากการใช้วิจารณญาณของผู้ลงทุน โดยไม่มีส่วนเกี่ยวข้องกับบริษัทคิงส์ฟอร์ด จำกัด (มหาชน) ไม่มีการเปิดเผย



## คำแนะนำการลงทุน และความหมายของคำแนะนำการลงทุน

Stock Rating หมายถึงการให้คำแนะนำการลงทุนของบริษัท แบ่งเป็น 3 ระดับ

Buy หมายถึง ราคาพื้นฐานสูงกว่าราคาตลาด 15% หรือมากกว่า

Hold หมายถึงราคาพื้นฐานสูงกว่าราคาตลาดไม่เกิน 15% หรือต่ำกว่าราคาตลาดไม่เกิน 15 %

Sell หมายถึง ราคาพื้นฐานต่ำกว่าราคาตลาด 15% หรือมากกว่า

เอกสารฉบับนี้จัดทำขึ้นโดยบริษัทหลักทรัพย์คิงส์ฟอร์ด จำกัด (มหาชน) ข้อมูลที่ปรากฏในเอกสารฉบับนี้จัดทำโดยอาศัยข้อมูลที่จัดหาจากแหล่งที่เชื่อถือหรือควรเชื่อว่ามี ความน่าเชื่อถือ และ/หรือถูกต้อง อย่างไรก็ตามบริษัทไม่ยืนยัน และไม่รับรองถึงความครบถ้วนสมบูรณ์หรือถูกต้องของข้อมูลดังกล่าว และไม่ได้ประกันราคาหรือผลตอบแทน ของหลักทรัพย์ที่ปรากฏข้างต้น แม้ว่าข้อมูลดังกล่าวจะปรากฏข้อความที่อาจเป็นหรืออาจตีความว่าเป็นเช่นนั้นได้ บริษัทจึงไม่รับผิดชอบต่อการนำเอาข้อมูล ข้อความ ความเห็น และหรือบทสรุปที่ปรากฏในเอกสารฉบับนี้ไปใช้ไม่ว่ากรณีใดๆ ข้อมูลและความเห็นที่ปรากฏอยู่ในเอกสารฉบับนี้ได้ประสงค์จะชี้ชวน เสนอแนะ หรือจูงใจให้ลงทุน ใน หรือ ซื้อหรือขายหลักทรัพย์ที่ปรากฏในเอกสารฉบับนี้และข้อมูลมีการแก้ไขเพิ่มเติมเปลี่ยนแปลงโดยมีต้องแจ้งให้ทราบล่วงหน้า ผู้ลงทุนควรใช้ดุลยพินิจอย่างรอบคอบใน การลงทุนในหรือซื้อหรือขายหลักทรัพย์ บริษัทสงวนลิขสิทธิ์ในข้อมูลที่ปรากฏในเอกสารนี้ ห้ามมิให้ผู้ใดใช้ประโยชน์ ทำซ้ำ ดัดแปลง นำออกแสดง ทำให้ปรากฏหรือเผยแพร่ ต่อสาธารณชน ไม่ว่าด้วยประการใดๆ ซึ่งข้อมูลในเอกสารนี้ไม่ว่าทั้งหมดหรือบางส่วน เว้นแต่ได้รับอนุญาตเป็นหนังสือจากบริษัทเป็นการล่วงหน้า การกล่าว คัด หรืออ้างอิง ข้อมูลบางส่วนตามสมควรในเอกสารนี้ ไม่ว่าในบทความ บทวิเคราะห์ บทวิจัย หรือในเอกสาร หรือการสื่อสารอื่นใดจะต้องกระทำโดยถูกต้อง และไม่เป็นการก่อให้เกิดการ เข้าใจผิดหรือความเสียหายแก่บริษัท ต้องรับรู้ถึงความเป็นเจ้าของลิขสิทธิ์ในข้อมูลบริษัท และต้องอ้างอิงถึงเอกสารฉบับนี้ และวันที่ในเอกสารฉบับนี้ของบริษัทโดยชัดเจน การลงทุนในหรือซื้อหรือขายหลักทรัพย์ย่อมมีความเสี่ยง ท่านควรทำความเข้าใจอย่างถ่องแท้ต่อลักษณะของหลักทรัพย์แต่ละประเภทและควรศึกษาข้อมูลของบริษัทที่ออก หลักทรัพย์และข้อมูลอื่นใดที่เกี่ยวข้องก่อนการตัดสินใจลงทุนในหรือซื้อหรือขายหลักทรัพย์

ข้อมูลในเอกสารฉบับนี้ รวบรวมมาจากแหล่งข้อมูลที่นำเสนออย่างไว้ใจได้ บริษัทหลักทรัพย์ คิงส์ฟอร์ด จำกัด(มหาชน)ไม่สามารถที่จะยืนยันหรือรับรองความถูกต้องของข้อมูลเหล่านี้ได้ ไม่ว่าประการใดๆ บทวิเคราะห์ในเอกสารนี้ จัดทำขึ้นโดยอ้างอิง หลักเกณฑ์ทางวิชาการเกี่ยวกับหลักการวิเคราะห์ และมีได้เป็นการชี้แนะ หรือเสนอแนะให้ซื้อหรือขายหลักทรัพย์ใดๆ การตัดสินใจหรือขายหลักทรัพย์ใดๆ ของผู้อ่าน ไม่ว่าจะเกิดจากการอ่านบทความในเอกสารนี้หรือไม่ก็ตาม ล้วนเป็นผลจากการใช้ วิจารณญาณของผู้อ่าน โดยไม่มีส่วนเกี่ยวข้องกับบริษัทฯ กับ บริษัทหลักทรัพย์ คิงส์ฟอร์ด จำกัด(มหาชน) ไม่ว่ากรณีใด

# Disclaimer



KINGSFORD

Thai Institute of Directors Association (IOD) – Corporate Governance Report Rating 2020 (CG Score) ข้อมูล 27 ตุลาคม 2565



AAV	AYUD	CFRESH	DRT	GLOBAL	JWD	MC	OTO	Q-CON	SEAOIL	STEC	TK	TVDH
ADVANC	BAFS	CGH	DTAC	GPI	K	MCOT	PAP	QH	SE-ED	STGT	TKN	TVI
AF	BAM	CHEWA	DUSIT	GPSC	KBANK	METCO	PCSGH	QTC	SELIC	STI	TKS	TVO
AH	BANPU	CHO	EA	GRAMMY	KCE	MFEC	PDG	RATCH	SENA	SUN	TKT	TWPC
AIRA	BAY	CIMBT	EASTW	GULF	KEX	MINT	PDJ	RBF	SENAJ	SUSCO	TMILL	U
AJ	BBIK	CK	ECF	GUNKUL	KGI	MONO	PG	RS	SGF	SUTHA	TMT	UAC
AKP	BBL	CKP	ECL	HANA	KKP	MOONG	PHOL	S	SHR	SVI	TNDT	UBIS
AKR	BCP	CM	EE	HARN	KSL	MSC	PLANB	S&J	SICT	SYMC	TNITY	UPOIC
ALLA	BCPG	CNT	EGCO	HENG	KTB	MST	PLANET	SAAM	SIRI	SYNTEC	TOA	UV
ALT	BDMS	COLOR	EPG	HMPRO	KTC	MTC	PLAT	SABINA	SIS	TACC	TOP	VCOM
AMA	BEM	COM7	ETC	ICC	LALIN	MVP	PORT	SAMART	SITHAI	TASCO*	TPBI	VGI
AMARIN	BEYOND	COMAN	ETE	ICHI	LANNA	NYCL	PPS	SAMTEL	SMP	TCAP	TQM	VIH
AMATA	BGC	COTTO	FN	III	LHFG	NEP	PR9	SAT	SNC	TEAMG	TRC	WACOAL
AMATAV	BGRIM	CPALL	FNS	ILINK	LIT	NER	PREB	SC	SONIC	TFMAMA	TRUE*	WAVE
ANAN	BIZ	CPF	FPI	LOXLEY	ILM	NKI	PRG	SCB	SORKON	THANA	TSC	WHA
AOT	BKI	CPI	FPT	IND	LPN	NOBLE	PRM	SCC	SPALI	THANI	TSR	WHAUP
AP	BOL	CPN	FSMART	INTUCH	LRH	NSI	PSH	SCCC	SPI	THCOM	TSTE	WICE
APURE	BPP	CRC	FVC	IP	LST	NVD	PSL	SCG	SPRC	THG*	TSTH	WINNER
ARIP	BRR	CSS	GC	IRC	MACO	NYT	PTG	SCGP	SPVI	THIP	TTA	XPG
ASP	BTS	DDD	GEL	IRPC	MAJOR	OISHI	PTT	SCM	SSC	THRE	TTB	ZEN
ASW	BTW	DELTA	GFPT	ITEL	MAKRO	OR	PTTEP	SCN	SSSC	THREL	TTCL	
AUCT	BWG	DEMCO	GGC	IVL	MALEE	ORI	PTTGC	SDC	SST	TIPCO	TTW	
AWC	CENTEL	DOHOME	GLAND	JTS	MBK	OSP	PYLON	SEAFCO	STA	TISCO	TU	



2S	ASEFA	BYD	DITTO	HTC	KISS	MK	PB	QLT	SFT	STANLY	TMI	UMI
7UP	ASIA	CBG	DMT	HUMAN	KK	MODERN*	PICO	RCL	SGP	STC	TNL	UOBKH
ABICO	ASIAN	CEN	DOD	HYDRO	KOOL	MTI	PIMO	RICHY	SIAM	STPI	TNP	UP
ABM	ASIMAR	CHARAN	DPAINT	ICN	KTIS	NBC	PIN	RJH	SINGER	SUC	TNR	UPF
ACE	ASK	CHAYO	DV8	IFS	KUMWEL	NCAP	PJW	ROJNA	SKE	SVOA	TOG	UTP
ACG	ASN	CHG	EASON	IIG	KUN	NCH	PL	RPC	SKN	SVT	TPA	VIBHA
ADB	ATP30	CHOTI	EFORL	IMH	KWC	NDR	PLE	RT	SKR	SWC	TPAC	VL
ADD	B	CHOW	ERW	INET	KWM	NETBAY	PM	RWI	SKY	SYNEX	TPCS	VPO
AEONTS	BA	CI	ESSO	INGRS	L&E	NEX	PMTA	S11	SLP	TAE	TPIPL	VRANDA
AGE	BC	CIG	ESTAR	INSET	LDC	NINE	PPP	SA	SMART	TAKUNI	TPIPP	WGE
AHC	BCH	CITY	FE	INSURE	LEO	NATION	PPPM	SABUY	SMD	TCC	TPLAS	WIK
AIE	BE8	CIVIL	FLOYD	IRCP	LH	NNCL	PRAPAT	SAK	SMIT	TCMC	TPS	WIN
AIT	BEC	CMC	FORTH	IT	LHK	NOVA	PRECHA	SALEE	SMT	TFG	TQR	WINMED
ALUCON	SCAP	CPL	FSS	ITD	M	NP	PRIME	SAMCO	SNNP	TFI	TRITN	WORK
AMANAH	BH	CPW	FTE	J	MATCH	NRF	PRIN	SANKO	SNP	TFM	TRT	WP
AMR	BIG	CRANE	GBX	JAS	MBAX	NTV	PRINC	SAPPE	SO	TGH	TRU	XO
APCO	BJC	CRD	GCAP	JCK	MEGA	NUSA	PROEN	SAWAD	SPA	TIDLOR	TRV	YUASA
APCS	BJCHI	CSC	GENCO	JCKH	META	NWR	PROS	SCI	SPC	TIGER	TSE	ZIGA
AQUA	BLA	CSP	GJS	JMT	MFC	OCC	PROUD	SCP	SPCG	TIPH	TVT	
ARIN	BR	CV	GTB	JR	MGT	OGC	PSG	SE	SR	TITLE	TWP	
ARROW	BR1	CWT	GYT	KBS	MICRO	ONEE	PSTC	SECURE	SRICHA	TM	UBE	
AS	BROOK	DCC	HEMP	KCAR	MILL	PACO	PT	SFLEX	SSF	TMC	UEC	
ASAP	BSM	DHOUSE	HPT	KIAT	MITSIB	PATO	PTC	SFP	SSP	TMD	UKEM	



A	B52	CCP	D	GLOCON	JMART	MATI	NC	PPM	SISB	SVH	TNH	UNIQ
A5	BEAUTY	CGD	DCON	GLORY	JSP	M-CHAI	NEWS	PRAKIT	SK	PTECH	TNPC	UPA
AI	BGT	CMAN	EKH	GREEN	JUBILE	MCS	NFC	PTL	SOLAR	TC	TOPP	UREKA
ALL	BLAND	CMO	EMC	GSC	KASET	MDX	NSL	RAM	SPACK	TCCC	TPCH	VARO
ALPHAX	BM	CMR	EP	HL	KCM	MENA	NV	ROCK	SPG	TCJ	TPOLY	W
AMC	BROCK	CPANEL	EVER	HTECH	KWI	MJD	PAF	RP	SQ	TEAM	TRUBB	WFX
APP	BSBM	CPT	F&D	IHL	KYE	MORE	PEACE	RPH	STARK	THE	TTI	WPH
AQ	BTNC	CSR	FMT	INOX	LEE	MPIC	PF	RSP	STECH	THMUI	TYCN	YGG
AU	CAZ	CTW	GIFT	JAK	LPH	MUD	PK	SIMAT	SUPER	TKC	UMS	

ช่วงคะแนน	สัญลักษณ์	ความหมาย
90 - 100		ดีเลิศ
80 - 89		ดีมาก
70 - 79		ดี
60 - 69		ดีพอใช้
50 - 59		ผ่าน
ต่ำกว่า 50	No logo given	N/A

การเปิดเผยผลการสำรวจของสมาคมส่งเสริมสถาบันกรรมการบริษัทไทย (IOD) ในเรื่องการกำกับดูแลกิจการ (Corporate Governance) นี้เป็นการดำเนินการตามนโยบายของสำนักงานคณะกรรมการกำกับหลักทรัพย์และตลาดหลักทรัพย์ โดยการสำรวจของ IOD เป็นการสำรวจและประเมินจากข้อมูลของบริษัทจดทะเบียนในตลาดหลักทรัพย์แห่งประเทศไทยและตลาดหลักทรัพย์เอ็มเอไอ ที่มีการเปิดเผยต่อสาธารณะและเป็นข้อมูลที่ผู้ลงทุนทั่วไปสามารถเข้าถึงได้ ดังนั้นผลสำรวจดังกล่าวจึงเป็นการนำเสนอในมุมมองของบุคคลภายนอกโดยไม่ได้เป็นการประเมินการปฏิบัติและมีได้มีการใช้ข้อมูลภายในในการประเมิน อนึ่ง ผลการสำรวจดังกล่าว เป็นผลการสำรวจ ณ วันที่ปรากฏในรายงานการกำกับดูแลกิจการบริษัทจดทะเบียนไทยเท่านั้น ดังนั้นผลการสำรวจจึงอาจเปลี่ยนแปลงได้ภายหลังวันดังกล่าว ทั้งนี้บริษัทหลักทรัพย์ คิงส์ฟอร์ด จำกัด (มหาชน) มิได้ยืนยันหรือรับรองถึงความถูกต้องของผลการสำรวจดังกล่าวแต่อย่างใด

ข้อมูลในเอกสารฉบับนี้ รวบรวมมาจากแหล่งข้อมูลที่เชื่อถือได้ อย่างไรก็ดี บริษัทหลักทรัพย์ คิงส์ฟอร์ด จำกัด(มหาชน)ไม่สามารถที่จะยืนยันหรือรับรองความถูกต้องของข้อมูลเหล่านี้ได้ ไม่ว่าประการใด ๆ บทวิเคราะห์ในเอกสารนี้ จัดทำขึ้นโดยอ้างอิงหลักเกณฑ์ทางวิชาการเกี่ยวกับหลักการวิเคราะห์ และมีได้เป็นการชี้แนะ หรือเสนอแนะให้ซื้อหรือขายหลักทรัพย์ใดๆ การตัดสินใจซื้อหรือขายหลักทรัพย์ใดๆ ของผู้อ่าน ไม่ว่าจะเกิดจากการอ่านบทความในเอกสารนี้หรือไม่ก็ตาม ล้วนเป็นผลจากการใช้วิจารณญาณของผู้อ่าน โดยไม่มีส่วนเกี่ยวข้องกับหรือพึ่งพิงจากฝ่ายใด ๆ กับ บริษัทหลักทรัพย์ คิงส์ฟอร์ด จำกัด(มหาชน) ไม่ว่ากรณีใด

# Disclaimer



KINGSFORD

## Anti-Corruption Progress Indicator 2022

### บริษัทจดทะเบียนที่ได้ประกาศเจตนารมณ์เข้าร่วม CAC

7UP	AMATA	BKD	CI	EP	FSMART	JKN	KWG	NOBLE	SAAM	SINGER	SUPER	TRITN	ZIGA
ABICO	AMATAV	BM	COTTO	ERW	GPI	JMART	LDC	NOK	SAPPE	SKR	SYNEX	TTA	
AF	ANAN	BROCK	DDD	ESTAR	ILINK	JMT	MAJOR	PK	SCI	SPALI	THAI	UPF	
ALT	APURE	BUI	EA	ETE	IRC	JSP	META	PLE	SE	SSP	TKS	UV	
AMARIN	B52	CHO	EFORL	EVER	J	JTS	NCL	ROJNA	SHANG	STANLY	TOPP	WIN	

### บริษัทจดทะเบียนที่ได้ได้รับการรับรอง CAC

2S	BCP	CIG	EGCO	HTC	KTC	MOONG	PCSGH	PSL	SCC	SPRC	THIP	TRU	WHA
ADVANC	BCPG	CIMBT	FE	ICC	KWC	MPG	PDG	PSTC	SCCC	SRICHA	THRE	TRUE	WHAUP
AI	BGC	CM	FNS	ICHI	L&E	MSC	PDI	PT	SCG	SSF	THREL	TSC	WICE
AIE	BGRIM	CMC	FPI	IFS	LANNA	MTC	PDJ	PTG	SCN	SSSC	TIP	TSTH	WIJK
AIRA	BJCHI	COL	FPT	INET	LHFG	MTI	PE	PTT	SEAOIL	SST	TIPCO	TTCL	XO
AKP	BKI	COM7	FSS	INSURE	LHK	NBC	PG	PTTEP	SE-ED	STA	TISCO	TU	ZEN
AMA	BLA	CPALL	FTE	INTUCH	LPN	NEP	PHOL	PTTGC	SELIC	SUSCO	TKT	TVD	
AMANAHA	BPP	CPF	GBX	IRPC	LRH	NINE	PL	PYLON	SENA	SVI	TMB	TVI	
AP	BROOK	CPI	GC	ITEL	M	NKI	PLANB	Q-CON	SGP	SYNTEC	TMD	TVO	
AQUA	BRR	CPN	GCAP	IVL	MAKRO	NMG	PLANET	QH	SIRI	TAE	TMILL	TWPC	
ARROW	BSBM	CSC	GEL	K	MALEE	NNCL	PLAT	QLT	SITHAI	TAKUNI	TMT	U	
ASK	BTS	DCC	GFPT	KASET	MBAX	NSI	PM	QTC	SMIT	TASCO	TNITY	UBIS	
ASP	BWG	DELTA	GGC	KBANK	MBK	NWR	PPP	RATCH	SMK	TBSP	TNL	UEC	
AYUD	CEN	DEMCO	GJS	KBS	MBKET	OCC	PPPM	RML	SMPC	TCAP	TNP	UKEM	
B	CENTEL	DIMET	GPSC	KCAR	MC	OCEAN	PPS	RM	SNC	TCMC	TNR	UOBKH	
BAFS	CFRESH	DRT	GSTEEL	KCE	MCOT	OGC	PREB	S&J	SNP	TFG	TOG	UWC	
BANPU	CGH	DTAC	GUNKUL	KGI	MFC	ORI	PRG	SABINA	SORKON	TFI	TOP	VGI	
BAY	CHEWA	DTC	HANA	KKP	MFEC	PAP	PRINC	SAT	SPACK	TFMAMA	TPA	VIH	
BBL	CHOTI	EASTW	HARN	KSL	MINT	PATO	PRM	SC	SPC	THANI	TPCORP	VNT	
BCH	CHOW	ECL	HMPRO	KTB	MONO	PB	PSH	SCB	SPI	THCOM	TPP	WACOAL	

คำชี้แจง ข้อมูลบริษัทที่เข้าร่วมโครงการแนวร่วมปฏิบัติของภาคเอกชนไทยในการต่อต้านทุจริต (Thai CAC) ของสมาคมส่งเสริมสถาบันกรรมการบริษัทไทย มี 2 กลุ่ม คือ

- ได้ประกาศเจตนารมณ์เข้าร่วม CAC
- ได้รับการรับรอง CAC

การเปิดเผยผลการประเมินดัชนีชี้วัดความคืบหน้าการป้องกันกรณีส่วนเกี่ยวข้องกับการทุจริตคอร์รัปชัน (Anti-corruption Progress Indicators) ของบริษัทจดทะเบียนในตลาดหลักทรัพย์แห่งประเทศไทยซึ่งจัดทำโดยสถาบันไทยพัฒน์ เป็นการดำเนินการตามนโยบายและตามแผนพัฒนาความยั่งยืนสำหรับบริษัทจดทะเบียนของสำนักงานคณะกรรมการกำกับหลักทรัพย์และตลาดหลักทรัพย์ โดยผลการประเมินดังกล่าวของสถาบันไทยพัฒน์ อาศัยข้อมูลที่ได้รับจากบริษัทจดทะเบียนตามที่บริษัทจดทะเบียนได้ระบุในแบบแสดงข้อมูลเพื่อการประเมิน Anti-corruption ซึ่งได้อ้างอิงข้อมูลมาจากแบบแสดงรายการข้อมูลประจำปี (แบบ 56-1) รายงานประจำปี (แบบ 56-2) หรือในบุคคลภายนอก โดยมีได้เป็นการประเมินการปฏิบัติของบริษัทจดทะเบียนในตลาดหลักทรัพย์แห่งประเทศไทย และมีได้ใช้ข้อมูลภายใต้เพื่อการประเมินเนื่องจากผลการประเมินดังกล่าวเป็นเพียงผลการประเมิน ณ วันที่ปรากฏในผลการประเมินเท่านั้น ดังนั้นผลการประเมินจึงอาจเปลี่ยนแปลงได้ภายหลังจากวันดังกล่าว หรือเมื่อข้อมูลที่เกี่ยวข้องมีการเปลี่ยนแปลง ทั้งนี้ บริษัทหลักทรัพย์ คิงส์ฟอร์ด จำกัด (มหาชน) มิได้ยืนยัน ตรวจสอบ หรือรับรองความถูกต้องครบถ้วนของผลการประเมินดังกล่าวแต่อย่างใด

ข้อมูลในเอกสารฉบับนี้ รวบรวมมาจากแหล่งข้อมูลที่นำเชื่อถือ อย่างไรก็ตาม บริษัทหลักทรัพย์ คิงส์ฟอร์ด จำกัด (มหาชน) ไม่สามารถที่จะยืนยันหรือรับรองความถูกต้องของข้อมูลเหล่านี้ได้ ไม่ว่าประการใด ๆ บทวิเคราะห์ในเอกสารนี้ จัดทำขึ้นโดยอ้างอิงหลักเกณฑ์ทางวิชาการเกี่ยวกับหลักการวิเคราะห์ และมีได้เป็นการชี้แนะ หรือเสนอแนะให้ซื้อหรือขายหลักทรัพย์ใดๆ การตัดสินใจซื้อหรือขายหลักทรัพย์ใดๆ ของผู้อ่าน ไม่ว่าจะเกิดจากการอ่านบทความในเอกสารนี้หรือไม่ก็ตาม ล้วนเป็นผลจากการใช้วิจารณญาณของผู้อ่าน โดยไม่มีส่วนเกี่ยวข้องของหรือพันธมิตรใดๆ กับ บริษัทหลักทรัพย์ คิงส์ฟอร์ด จำกัด (มหาชน) ไม่ว่ากรณีใด