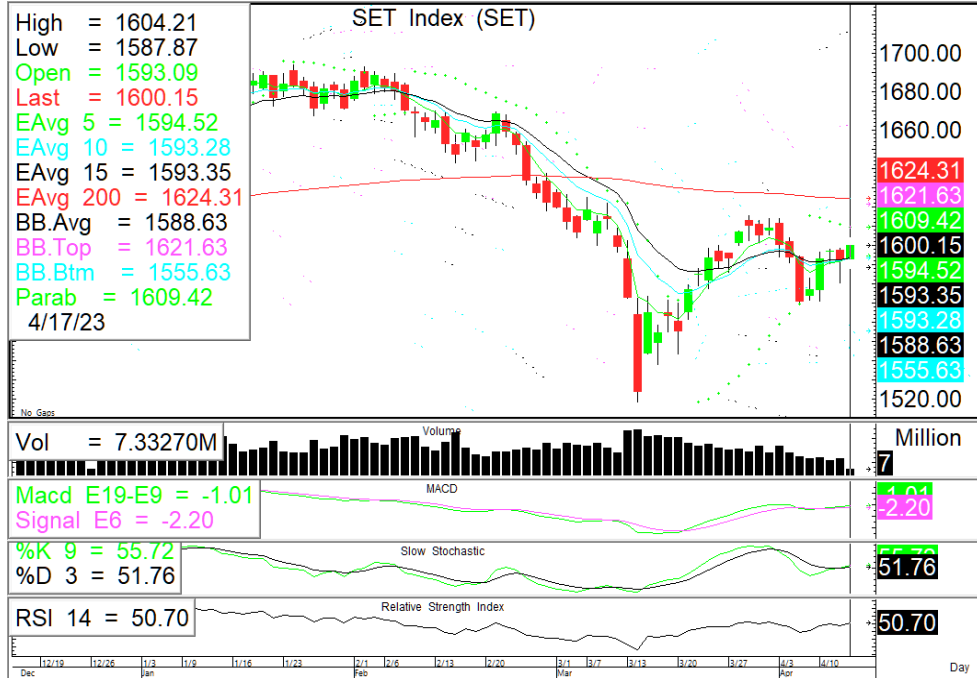


## SET INDEX

## รับ Sentiment เชิงบวกต่างประเทศ



**SET Index...** ดัชนีปรับตัวขึ้นโดยมีแรงซื้อในกลุ่มธนาคารและการเงิน ตอรับหลังธนาคารขนาดใหญ่ของสหรัฐประกาศงบออกมาดีกว่าที่ตลาดคาด เป็น Sentiment บวกต่อกลุ่มธนาคาร แต่กลุ่มธนาคารยังมีเรื่องของการทยอยขึ้นเครื่องหมาย XD อาจเป็นแรงกดดันตลาดในระยะสั้น ขณะที่ตัวเลข CPI, PPI ของสหรัฐที่ออกมาต่ำกว่าตลาดคาด ทำให้มองว่ามีความเป็นไปได้ที่จะหยุดการขึ้นอัตราดอกเบี้ยในช่วง 2H66 ทำให้มีแรงซื้อกลับกลุ่มการเงินหลายตัวที่ถูกขายก่อนหน้าติดตาม GDP 1Q66 ของจีน และจำนวนผู้ขอรับสวัสดิการว่างงานรายสัปดาห์สหรัฐ ในประเทศเข้าใกล้ช่วงการเลือกตั้ง

แนวรับ	1593	1585
แนวต้าน	1600	1615

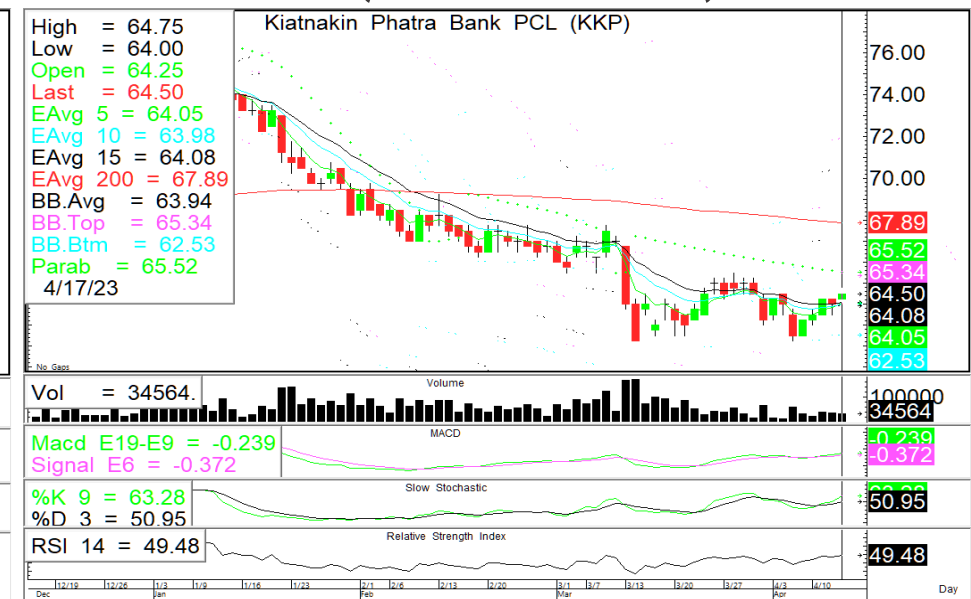
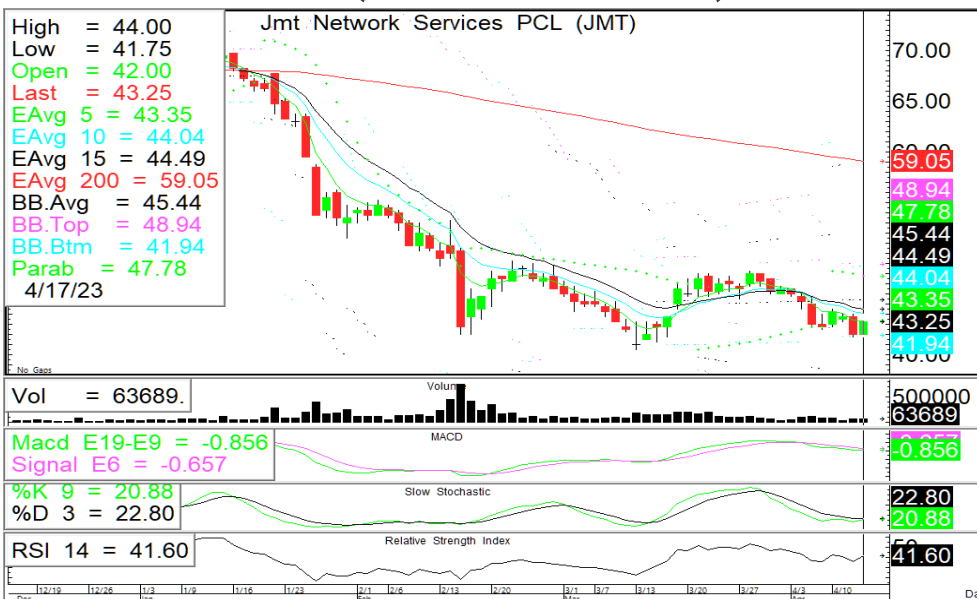
**กลยุทธ์การลงทุน...** ดัชนีแกว่งตัวผันผวนอิงทางบวก ระหว่างวันให้เน้นยืนที่แนวรับ 1593/1585 ไม่ต่ำกว่า แนวต้าน 1600/1615

## ASL Picks

## JMT-KKP

**JMT** 43.25 (+1.25 , +2.98%)

**KKP** 64.50 (+0.50, +0.78%)



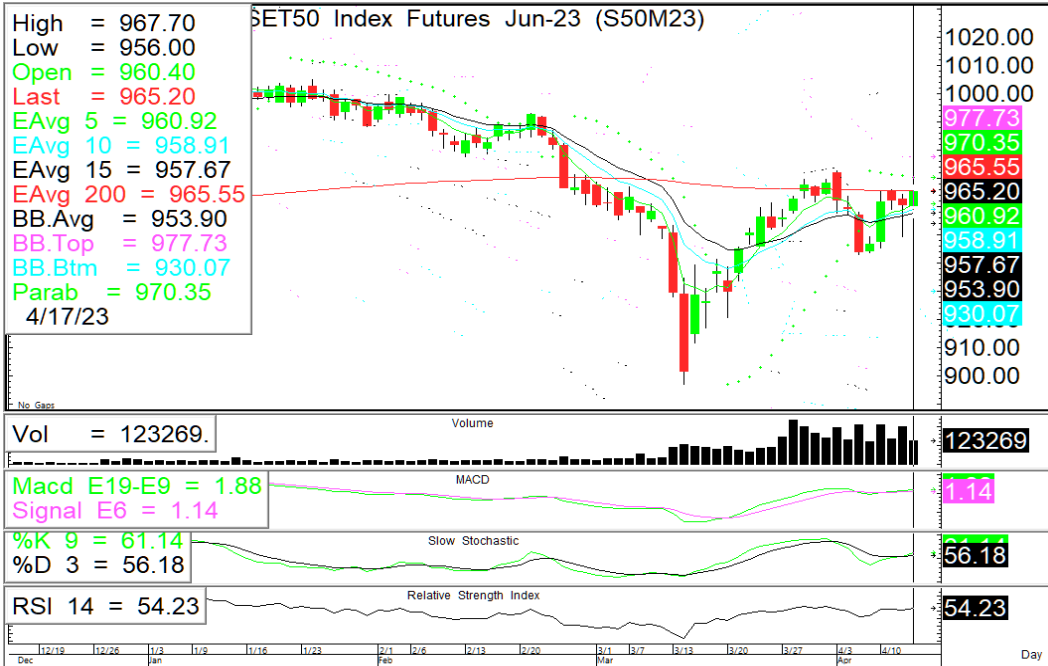
ไม่สร้างจุดต่ำกว่าวันก่อนหน้า ปรับตัวขึ้นมีแนวต้านที่ 44/45.50 แนวรับ 42.50/41.75 หนุนด้วย RSI ซ้ำขึ้น + Slow sto. มีแนวโน้มตัดขึ้น

ปรับตัวขึ้นจากกลุ่ม EMA มีแนวต้านทดสอบที่ 65.25/66.75 แนวรับ 64.25/63.50 หนุนด้วย RSI +Slow sto. ซ้ำขึ้น

แนวรับ		แนวต้าน		ตัดขาดทุน	แนวรับ		แนวต้าน		ตัดขาดทุน
42.50	41.75	44.00	45.50	41.75	64.25	63.50	65.25	66.75	63.50

## S50M23

## คงสถานะ Long แนวต้าน 973/978



**🎯 ภาพทางเทคนิค** ราคาเปิดขึ้นที่โซนแนวรับ 955 มั่นคง ปรับตัวขึ้น พยายามทดสอบแนวต้าน 965 ผ่านยืนยันมั่นคงแนวต้านถัดไป 973/978 แนวรับ 960/955

**🎯 กลยุทธ์:** คงสถานะ Long (ทุน 956-960) แนวต้าน 973/978

ไม่มีสถานะ: รอเปิด Long ที่แนวรับ 960

แนวรับ

แนวต้าน

ตัดขาดทุน

960

955

973

978

955

## GOM23

## Trading ในกรอบ 2000-2050



**🎯 ภาพทางเทคนิค** ราคาทองมีแรงขายหลังไปทดสอบบริเวณแนวต้าน 2050 ย่อตัวลงมาระหว่างวันให้แน่นขึ้นที่แนวรับ 2015/2000 แนวต้าน 2032/2050

**🎯 กลยุทธ์:** Trading ในกรอบ 2000-2050 (ซื้อที่แนวรับ-ขายที่แนวต้าน)

แนวรับ

แนวต้าน

กรอบพิจารณา

2015

2000

2032

2050

2000-2050

ASL Research Team

ธวัชชัย อิศวรไชย  
เลขทะเบียน 000710

ปณณวิชัย ฤทธาสิริพันธ์  
เลขทะเบียน 101198  
+662 5081567 Ext 3516

ชุตินธร วิกุลศุภภัก  
เลขทะเบียน 095151  
+662 5081567 Ext 3217

ภัทรดนัย จตุรพร  
ผู้ช่วยนักวิเคราะห์