



Globlex Group

17-Apr-2023

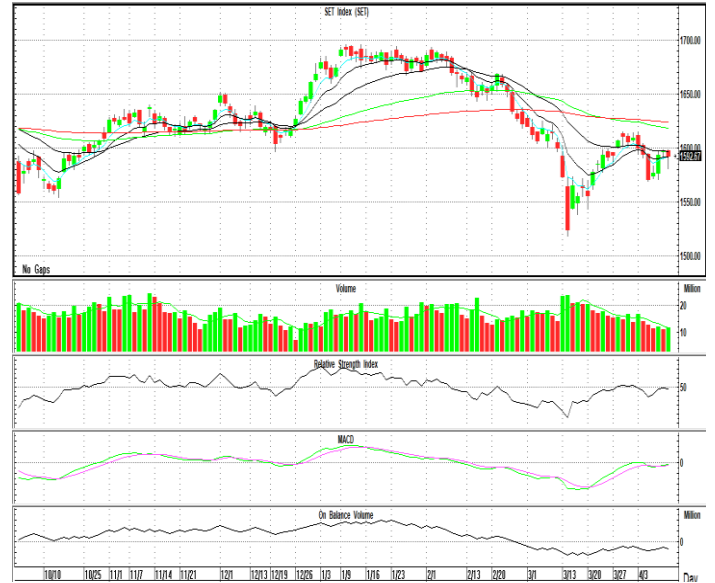
TECHNICAL INSIGHT

By Globlex Research Department

| SET | Value | แนวรับ | แนวต้าน |
|-----------------|---------|-------------|-------------|
| 1592.67 (-4.43) | 44757mB | 1583 / 1574 | 1602 / 1611 |

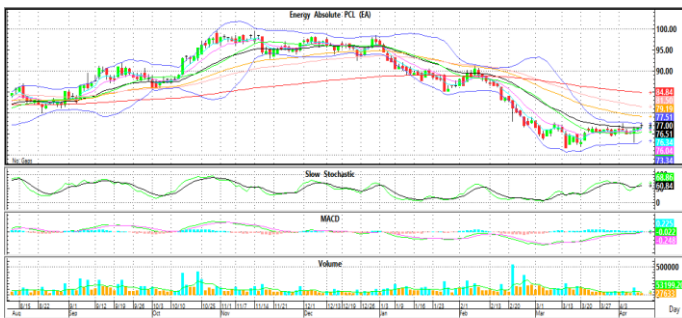
ดัชนีสร้างรูปแบบ V Shape ติดต่อกันเป็นวันที่ 3 โดยในสัปดาห์ก่อนมีแรงขายตอนต้นตลาดและมีแรงรีบาวด์กลับในภาคบ่ายทำให้การรีบาวด์ในรูปแบบ V Shape ไม่เสียทรง หากในวันนี้ไม่หลุดแนวรับ 1,583 จุดมีโอกาสปรับตัวขึ้นต่อได้

คำแนะนำ สร้างฐานเหนือ 1,583 จุดรีบาวด์

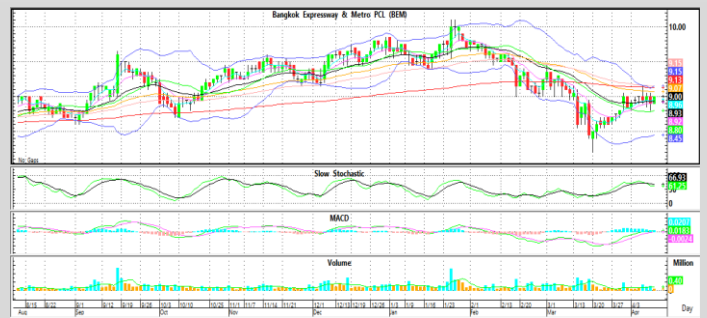


หุ้นแนะนำทางเทคนิค

| EA | | | | BEM | | | |
|---------|--------|-------------|----------|---------|--------|-----------|----------|
| ราคาปิด | แนวรับ | แนวต้าน | Cut loss | ราคาปิด | แนวรับ | แนวต้าน | Cut loss |
| 77.00 | 76.00 | 81.50-85.00 | 75.00 | 9.00 | 8.80 | 9.15-9.45 | 8.70 |



ติดตัวขึ้นจากระดับ Bottom พร้อม Volume สนับสนุน และ Slow Sto. เพิ่งพลิกตัวส่งสัญญาณบวก หากผ่าน EMA-75 ที่ 81.50 บาท ลุ้นทดสอบ EMA-200 ที่ 85.00 บาท



ทยอยไต่ระดับขึ้นต่อเนื่อง โดยมี Volume สะสม และ MACD ส่งสัญญาณ Bullish หากผ่าน EMA-200 ที่ 9.15 บาท จะมีต้านถัดไปที่ 9.45 บาท

Technical Analyst ณัฐวุฒิ วงศ์เยาวรักษ์
Assistant Technical Analyst วิชเรนทร์ จงยรรยง
Assistant Technical Analyst สลักบุญ วงศ์อัครเดช
โทร.02-672-5999 EXT.5936

Disclaimer : ข้อมูลในรายงานนี้เป็นข้อมูลที่มีการเปิดเผยต่อสาธารณะซึ่งนักลงทุนสามารถเข้าถึงได้โดยทั่วไป และเป็นข้อมูลที่เชื่อว่าน่าเชื่อถือได้ ความคิดเห็นที่ปรากฏอยู่ในรายงานนี้เป็นเพียงการนำเสนอในมุมมองของบริษัทและเป็นความคิดเห็น ณ วันที่ที่ปรากฏในรายงานเท่านั้น ซึ่งอาจเปลี่ยนแปลงได้ภายหลังดังกล่าว โดยบริษัทไม่จำเป็นต้องแจ้งให้สาธารณชนหรือนักลงทุนทราบ รายงานนี้จัดทำขึ้นเพื่อเผยแพร่ข้อมูลให้แก่กลุ่มงานเท่านั้น บริษัทไม่รับผิดชอบต่อการนำข้อมูลหรือความคิดเห็นใดๆไปใช้ในทุกกรณี ดังนั้นนักลงทุนจึงควรใช้ดุลพินิจในการพิจารณาตัดสินใจก่อนการลงทุน นอกจากนี้ บริษัท และ/หรือ บริษัทในกลุ่มของบริษัทอาจมีส่วนเกี่ยวข้องหรือผลประโยชน์กับบริษัทใดๆที่ถูกกล่าวถึงในรายงานนี้ก็ได้