

MORNING : 17 เม.ย. 66

## SET INDEX

- SET Index ปิดที่ระดับ 1592.67 (-4.43 จุด)
- ดัชนีเริ่มขยับสร้างฐานสูงขึ้น
- ตามรอบยังอยู่ในช่วงการฟื้นตัว
- มีโอกาสได้เห็นการกลับไปแตะแนวต้าน 1600 – 1610 จุด
- ระยะสั้นยังให้น้ำหนักเป็นเชิงบวก



แนวรับ : 1570 / 1520 | แนวต้าน : 1610 / 1640

**ACTION**

รอขายทำกำไรที่บริเวณ 1600-1610 จุด

MORNING : 17 เม.ย. 66

## TFEX

### S50M23

- เห็นแรงซื้อกลับที่ฐาน 950 จุด
- ดัชนีรักษาทิศทางเชิงบวกในกรอบสั้นเอาไว้ได้
- สามารถลุ้นขึ้นทำ High ใหม่อีกครั้ง
- ยังมีระยะทางให้ดัชนีปรับตัวขึ้นได้ต่อ



แนวรับ : 950 / 942 | แนวต้าน : 972 / 990

**ACTION**

พอร์ตเปิด Long ที่บริเวณ 952 จุด  
วางเป้าหมาย 970 จุด ตัดขาดทุนที่ 942 จุด

# TIGER IN-TREND

MORNING : 17 เม.ย. 66

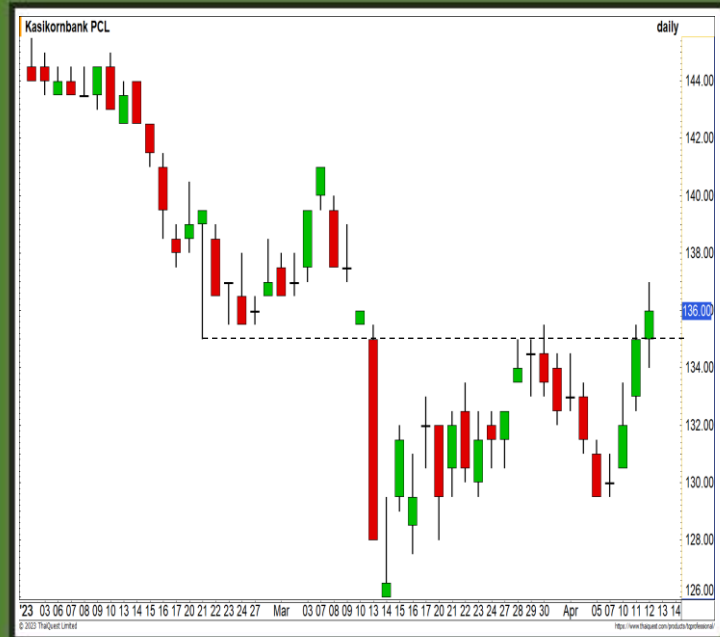
MOMENTUM MODE

## KBANK

- ราคาทะลุผ่านแนวต้านสำคัญที่บริเวณ 135 บาท ขึ้นมาได้
- เป็นการดึงสัญญาณบวกเข้ามา
- Upside ถูกเปิด
- สร้างระยะทางการปรับตัวขึ้นต่อ
- วันนี้ XD ที่ 3.5 บาท/หุ้น

แนวรับ : 132.50

แนวต้าน : 141



**ACTION**

ซื้อตามก่อน 1 ไม้ม และอีก 1 ไม้มตั้งซื้อตามแนวรับ  
วางจุดตัดขาดทุนที่ 129.50 บาท

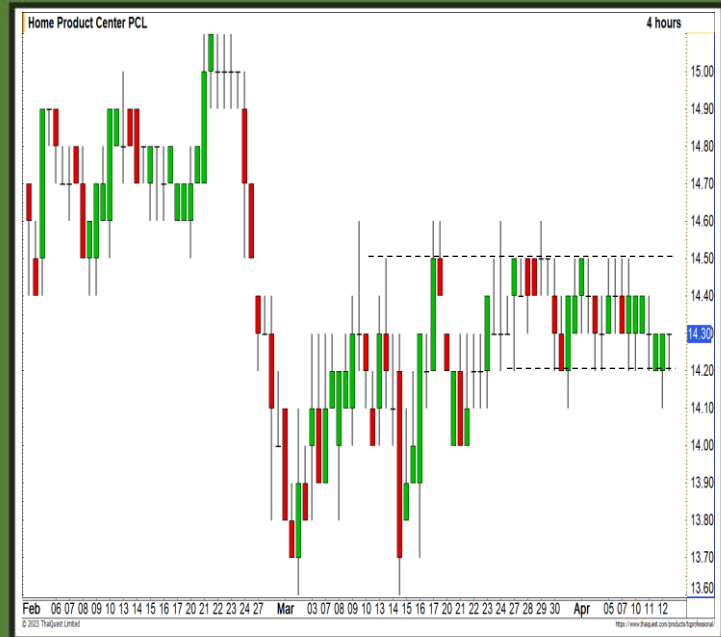
# TIGER IN-TREND

MORNING : 17 เม.ย. 66

SWING MODE

## HMPRO

- ระยะสั้นราคาแกว่งตัวออกด้านข้าง
- ในกรอบ Sideway ช่วงบริเวณ 14.20 – 14.50 บาท
- รอบสั้นสามารถ Trading ในกรอบดังกล่าว



แนวรับ : 14.20

แนวต้าน : 14.50

**ACTION**

ตั้งซื้อที่แนวรับ 14.20 บาท  
วางจุดตัดขาดทุนที่ 14 บาท

MORNING : 17 เม.ย. 66

# GOLD

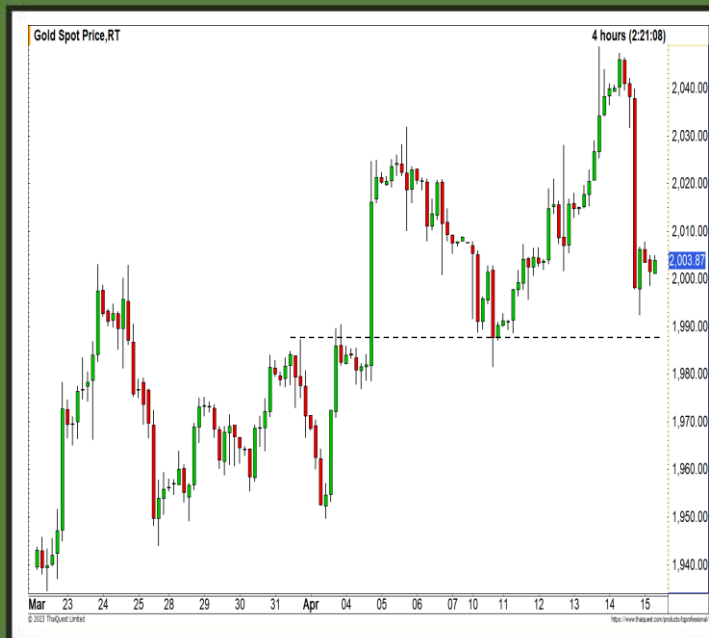
## GOM23

- ราคากลับลงมาเทรดต่ำกว่าระดับ 2000 ดอลลาร์
- หลังจากที่ยืนทำ High ใหม่
- มองเป็นการพักตัวปรับฐาน
- เตรียมที่จะขึ้นใหม่อีกครั้ง

➔ **GF10J23**

แนวรับ : 32400 / 31700

แนวต้าน : 33000 / 33400



แนวรับ : 1980 / 1940 | แนวต้าน : 2030 / 2070

**ACTION**

พอร์ตเปิด Long ที่บริเวณ 2000 ดอลลาร์  
วางเป้าหมาย 2060 ดอลลาร์ ตัดขาดทุนที่ 1960 ดอลลาร์

