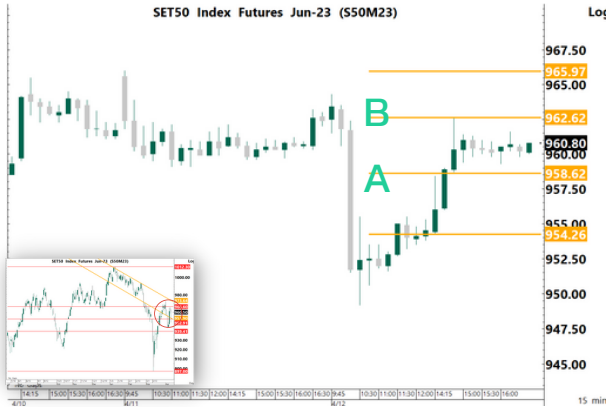


SET50 FUTURE

17 April 2023



Volume			
12-Apr-23	Institution	Foreign	Retail
Long	33,718	86,485	105,887
Short	36,040	84,977	105,073
Net	-2,322	1,508	814
Accumulated Net 1W	-5,681	6,365	-684
Accumulated Net 1M	-3,549	108,765	-105,216

Product	S50M23	Support	A 958.60 954.30	Resistance	966.00 B 962.60	Basis	-1.3
----------------	--------	----------------	--------------------	-------------------	--------------------	--------------	------

Technical view

แนวโน้ม ย่อพักตัวในขาขึ้น

คำแนะนำ Action

- กรณีมองขึ้น ถ้ามี Position ให้ Let's Profit Run / ถ้าหากยังไม่มี Position รอราคาย่อพักตัว แล้วเปิด Long เมื่อมีสัญญาณกลับตัวขึ้น ใช้ low ของแท่งกลับตัวเป็น จุด Stop Loss (ให้นำหนักใน Action นี้) / แนวรับ A เป็นจุดเปิด Long แล้วใช้ จุดดิ่ง กล่าวเป็นจุด Stop Loss / Long เมื่อ ราคา Breakout แนวต้าน B แล้วใช้จุด A หรือ B เป็นจุด Stop Loss
- กรณีมองลง แนะนำให้หาจังหวะเปิด Short เมื่อมีสัญญาณกลับตัวลง แล้วใช้ราคา High เป็นจุดอ้างอิง Stop Loss / รอราคา Breakout แนวรับ A โดยใช้จุด A เป็นจุด Stop Loss

Note *, ** (อ่านเพิ่มเติมการ Take Profit ใน Appendix TFEX)

Fundamental view

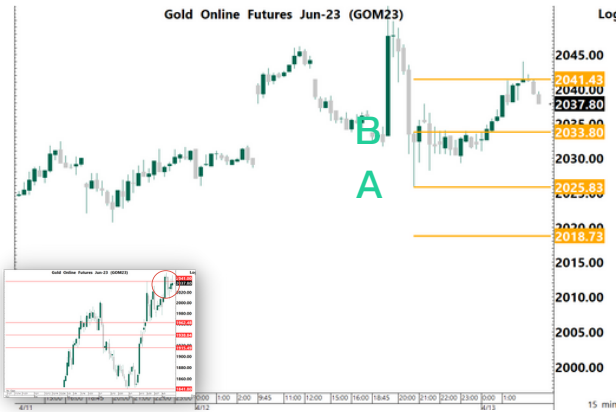
สัปดาห์นี้คาด SET50 ปรับตัวขึ้น ติดตาม ปัจจัยต่างประเทศ ตัวเลขผู้ขอรับสวัสดิการว่างงานของสหรัฐ วันพฤหัสบดี, ประมาณการ PMI ของสหรัฐ วันศุกร์ โดยตัวเลขเศรษฐกิจในสัปดาห์ที่ผ่านมา เงินเฟ้อสหรัฐทั้งในส่วนของผู้ผลิตและบริโภครวมต่ำกว่าคาด แม้ว่า เงินเฟ้อพื้นฐานจะยังคงออกมาตามคาด แต่ด้วยราคาบ้านที่ปรับตัวลงต่อเนื่อง อีกทั้ง PMI ทั้งภาคการผลิตและภาคบริการ ออกต่ำกว่าคาด สะท้อนว่าเงินเฟ้อพื้นฐานกำลังจะปรับตัวลงในอนาคต เป็นปัจจัยหนุนตลาด แต่ความเสี่ยงที่จะมาทดแทนในอนาคตคือภาวะเศรษฐกิจถดถอย ส่วนตัวเลขความเชื่อมั่นผู้บริโภคและคาดการณ์เงินเฟ้อออกมาสูงกว่าคาดทำให้ CME FED Watch คาดการณ์ว่า FED จะปรับขึ้นดอกเบี้ยอีก 1 ครั้ง ที่ 0.25% ทดสอบระดับ 5.25% แต่ระดับข้างต้นจะเป็นจุดสูงสุด ฟังปัจจัยในประเทศติดตามผลประกอบการภายในประเทศเริ่มต้นจากกลุ่ม Bank Bloomberg ประเมินว่ามี (TISCO KKP TTB KTC BBL KBANK KTB SCB) โดยเราคาดการณ์กำไรกลุ่ม Bank ไว้ที่ 4.4 หมื่นล้านบาท (+30%QoQ -1.7%YoY) การขยายตัว QoQ เป็นผลจากสำรองหนี้ที่และค่าใช้จ่ายที่ลดลง เมื่อวันพุธที่ผ่านมา เปิด Long TFEX 18,000 สัญญา และ OI ลดลง 900 สัญญา วันนี้อัตรา SET50 ปรับตัวขึ้น

	OI				OI change (contract)			Expire
	12-Apr-23	1D	1W	1M	1D	1W	1M	
S50J23	209	215	187	150	-6	22	59	27-Apr-23
S50K23	231	239	206	207	-8	25	24	30-May-23
S50M23	399,984	400,553	401,090	109,428	-569	-1,106	290,556	29-Jun-23
S50U23	42,445	42,864	39,621	35,077	-419	2,824	7,368	28-Sep-23
S50Z23	21,058	20,899	20,681	17,234	159	377	3,824	28-Dec-23
S50H24	2,394	2,475	1,525	0	-81	869	2,394	28-Mar-24

* การลงทุนมีความเสี่ยง ผู้ลงทุนควรศึกษาข้อมูลให้รอบคอบก่อนตัดสินใจลงทุน

GOLD FUTURE

17 April 2023



Volume			
12-Apr-23	Institution	Foreign	Retail
Long	2,341	16,220	13,237
Short	1,786	14,455	15,557
Net	555	1,765	-2,320
Accumulated Net 1W	-283	-2,689	2,972
Accumulated Net 1M	581	4,405	-4,986

Product	GOM23	Support	A 2,025.80 2,018.70	Resistance	2,041.40 B 2,033.80	Basis	34.7
----------------	-------	----------------	------------------------	-------------------	------------------------	--------------	------

Technical view

แนวโน้ม ย่อพักตัวในขาขึ้น

คำแนะนำ Action

- กรณียอดขึ้น ถ้ามี Position ให้ Let's Profit Run (ให้นำหนักใน Action นี้) / ถ้าหากยังไม่มี Position รอราคาย่อพักตัวแล้วเปิด Long เมื่อมีสัญญาณกลับตัวขึ้น ใช้ low ของแท่งกลับตัวเป็น จุด Stop Loss / แวรับ A เป็นจุดเปิด Long แล้วใช้จุดตั้ง กล่าวเป็นจุด Stop Loss / Long เมื่อ ราคา Breakout แนวต้าน B แล้วใช้จุด A หรือ B เป็นจุด Stop Loss
- กรณียอดลง แนะนำให้หาจังหวะเปิด Short เมื่อมีสัญญาณกลับตัวลง แล้วใช้ราคา High เป็นจุดอ้างอิง Stop Loss / รอราคา Breakout แนวรับ A โดยใช้จุด A เป็นจุด Stop Loss

Note *, ** (อ่านเพิ่มเติมการ Take Profit ใน Appendix TFEX)

Fundamental view

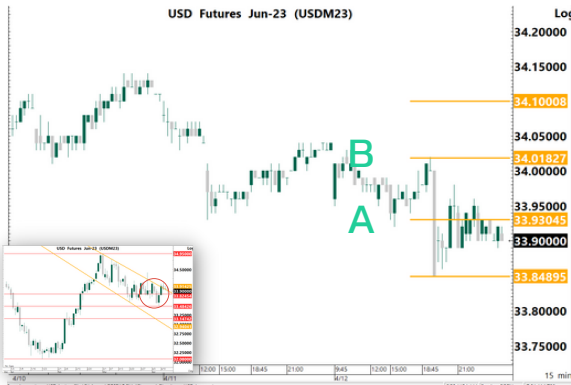
สัปดาห์นี้คาด ทองคำ ปรับตัวขึ้น ติดตามตัวเลขผู้ขอรับสวัสดิการว่างงานของสหรัฐ วันพฤหัสบดี, ประมาณการ PMI ของยุโรปและสหรัฐ วันศุกร์ โดยตัวเลขเศรษฐกิจในสัปดาห์ที่ผ่านมา เงินเฟ้อสหรัฐทั้งในส่วนของผู้ผลิตและบริโภคมองต่ำกว่าคาด แม้ว่า เงินเฟ้อพื้นฐานจะยังคงออกมาตามคาด แต่ด้วยราคาบ้านที่ปรับตัวลงต่อเนื่อง อีกทั้ง PMI ทั้งภาคการผลิตและภาคบริการ ออกต่ำกว่าคาด สะท้อนว่าเงินเฟ้อพื้นฐานกำลังจะปรับตัวลงในอนาคต ฟังตัวเลขความเชื่อมั่นผู้บริโภคและคาดการณ์เงินเฟ้อออกมาต่ำกว่าคาดทำให้ CME FED Watch คาดการณ์ว่า FED จะปรับขึ้นดอกเบี้ยอีก 1 ครั้งที่ 0.25% ทดสอบระดับ 5.25% แต่ระดับข้างต้นจะเป็นจุดสูงสุด ส่วน PMI ของทวีปยุโรป จะเป็นตัวกำหนดทิศทางของ Dollar Index ในระยะต่อไป เนื่องจาก ประเทศสหรัฐเป็นประเทศที่เน้นการบริโภค หากภาคแรงงานสหรัฐเริ่มชะลอตัว ทำให้ในอนาคต PMI ของยุโรปจะชะลอตัวลงด้วย หนุน Dollar Index กดดันราคาทองคำ วันนี้คาด ทองคำ Sideway

	OI				OI change (contract)			Expire
	12-Apr-23	1D	1W	1M	1D	1W	1M	
GF10J23	3,850	4,233	5,280	8,261	-383	-1,430	-4,411	27-Apr-23
GF10M23	5,821	5,950	6,340	8,040	-129	-519	-2,219	29-Jun-23
GF10Q23	2,349	2,319	2,370	1,867	30	-21	482	30-Aug-23
GFJ23	240	239	200	196	1	40	44	27-Apr-23
GFM23	244	239	224	161	5	20	83	29-Jun-23
GFQ23	87	87	86	44	0	1	43	30-Aug-23
GOM23	19,150	19,773	18,516	7,051	-623	634	12,099	29-Jun-23
GOU23	4,400	4,457	3,393	0	-57	1,007	4,400	28-Sep-23
SVFM23	887	917	995	762	-30	-108	125	29-Jun-23
SVFU23	146	92	63	0	54	83	146	28-Sep-23

* การลงทุนมีความเสี่ยง ผู้ลงทุนควรศึกษาข้อมูลให้รอบคอบก่อนตัดสินใจลงทุน

USDTHB FUTURE

17 April 2023



Volume			
12-Apr-23	Institution	Foreign	Retail
Long	5,059	436	17,357
Short	9,845	53	12,954
Net	-4,786	383	4,403
Accumulated Net 1W	8,179	-13	-8,166
Accumulated Net 1M	28,043	-2,509	-25,534

Product USDM23

Support A 33.93
33.85

Resistance 34.10
B 34.02

Basis -0.45

Technical view

แนวโน้ม **ริบาวด์ในขาลง**

คำแนะนำ

- กรณีมองขึ้น รอราคา Breakout แนวต้าน B ใช้เป็นจุด เปิด Long และใช้จุด B เป็น Stop Loss / รอราคาย่อพักตัว แล้วเปิด Long เมื่อมีสัญญาณกลับตัวขึ้น แล้วใช้ราคา Low เป็นจุดอ้างอิง Stop Loss
- กรณีมองลง ถ้ามี Position ให้ Let's Profit Run (ให้นำหนักใน Action นี้) / ถ้าไม่มี Position แนะนำให้รอราคา Breakout แนวรับ A โดยใช้จุด A หรือ B เป็นจุด Stop Loss / เปิด Short เมื่อมีสัญญาณกลับตัวลง แล้วใช้ราคา High เป็นจุดอ้างอิง stop Loss

Note *, ** (อ่านเพิ่มเติมการ Take Profit ใน Appendix TFEX)

Fundamental view

สัปดาห์นี้ค่า USDTHB Sideway Down ติดตาม ติดตามตัวเลขผู้ขอรับสวัสดิการว่างงานของสหรัฐ วันพฤหัสบดี, ประมาณการ PMI ของยุโรป และสหรัฐ วันศุกร์ โดยตัวเลขเศรษฐกิจในสัปดาห์ที่ผ่านมา เงินเฟ้อสหรัฐทั้งในส่วนของผู้ผลิตและบริโภคมามากกว่าคาด แม้ว่า เงินเฟ้อพื้นฐานจะยังคงออกมาตามคาด แต่ด้วยราคาบ้านที่ปรับตัวลงต่อเนื่อง อีกทั้ง PMI ทั้งภาคการผลิตและภาคบริการ ออกต่ำกว่าคาด สะท้อนว่าเงินเฟ้อพื้นฐานกำลังจะปรับตัวลงในอนาคต ฟังตัวเลขความเชื่อมั่นผู้บริโภคและคาดการณ์เงินเฟ้อออกมามากกว่าคาดทำให้ CME FED Watch คาดการณ์ว่า FED จะปรับขึ้นดอกเบี้ยอีก 1 ครั้งถึง 0.25% ทดสอบระดับ 5.25% แต่ระดับข้างต้นจะเป็นจุดสูงสุด ส่วน PMI ของทวีปยุโรป จะเป็นตัวกำหนดทิศทางของ Dollar Index ในระยะต่อไป เนื่องจาก ประเทศสหรัฐเป็นประเทศที่เน้นการบริโภค หากภาคแรงงานสหรัฐเริ่มชะลอตัว ทำให้ในอนาคต PMI ของยุโรปจะชะลอตัวลงด้วย หนุน Dollar Index กดดันค่าเงินบาทให้อ่อนค่า วันนี้อัตรา USDTHB Sideway

	OI				OI change (contract)			Expire
	12-Apr-23	1D	1W	1M	1D	1W	1M	
USDJ23	18,309	18,787	22,014	6,052	-478	-3,705	12,257	27-Apr-23
USDK23	536	506	615	1,181	30	-79	-645	30-May-23
USDM23	85,736	87,970	83,202	42,706	-2,234	2,534	43,030	29-Jun-23
USDU23	8,399	8,223	6,413	0	176	1,986	8,399	28-Sep-23

* การลงทุนมีความเสี่ยง ผู้ลงทุนควรศึกษาข้อมูลให้รอบคอบก่อนตัดสินใจลงทุน

Date	Time	Currency	Impact	Detail	Actual	Forecast	Previous
Mon							
Apr 10							
Tue	3:31pm	CNY		New Loans	3890B	3300B	1810B
Apr 11	8:30am	CNY		CPI y/y	0.7%	1.0%	1.0%
		CNY		PPI y/y	-2.5%	-2.5%	-1.4%
Wed							
Apr 12							
	5:00am	USD		FOMC Member Harker Speaks			
	7:30pm	USD		CPI m/m	0.1%	0.2%	0.4%
		USD		CPI y/y	5%	5.1%	6.0%
		USD		Core CPI m/m	0.4%	0.4%	0.5%
	8:00pm	GBP		BOE Gov Bailey Speaks			
Thu	12:01am	USD		10-y Bond Auction	3.46 2.4		3.99 2.4
Apr 13	1:00am	USD		FOMC Meeting Minutes			
	2:15am	GBP		BOE Gov Bailey Speaks			
	1:00pm	GBP		GDP m/m	0%	0.1%	0.3%
	7:30pm	USD		Core PPI m/m	-0.1%	0.3%	0.0%
		USD		PPI m/m	-0.5%	0.0%	-0.1%
		USD		Unemployment Claims	239K	216K	228K
Fri	12:01am	USD		30-y Bond Auction	3.66 2.4		3.88 2.4
Apr 14	7:30pm	USD		Core Retail Sales m/m	-0.8%	-0.4%	-0.1%
		USD		Retail Sales m/m	-1%	-0.5%	-0.4%
	9:00pm	USD		Prelim UoM Consumer Sentiment	63.5	61.8	62.00
		USD		Prelim UoM Inflation Expectations	4.6%		3.6%

the most important

very important

Source: www.forexfactory.com, Bloomberg

* = หากไม่ Take Profit เมื่อถึงบริเวณแนวรับต้านถัดไป แนะนำให้ใช้ Trailing Stop กำกับการบริหารจัดการความเสี่ยง เช่น ขยับจุด Stop Loss หลังจากที่เราคว้งขึ้นไปจนได้กำไร 2-3 เท่าของความเสี่ยง (2R-3R)

** = Trend Following ระยะสั้น แนะนำ EMA10 ที่ Timeframe 60, EMA40 ที่ Timeframe 15

Date	Time	Currency	Impact	Detail	Actual	Forecast	Previous
Mon Apr 17	7:30pm	USD	Very Important	Empire State Manufacturing Index	-18.2	-24.6	
	10:00pm	EUR	Very Important	ECB President Lagarde Speaks			
Tue Apr 18	9:00am	CNY	Very Important	GDP q/y	3.9%	2.9%	
	1:00pm	GBP	Very Important	Claimant Count Change	10.2K	-11.2K	
		GBP	Very Important	Average Earnings Index 3m/y	5.5%	5.7%	
	4:00pm	EUR	Very Important	German ZEW Economic Sentiment	15.0	13.0	
Wed Apr 19	1:00pm	GBP	Very Important	CPI y/y	9.8%	10.4%	
Thu Apr 20	7:30pm	USD	Very Important	Unemployment Claims	238K	239K	
		USD	Very Important	Philly Fed Manufacturing Index	-19.1	-23.2	
	7:45pm	USD	Very Important	FOMC Member Waller Speaks			
	9:00pm	USD	Very Important	Existing Home Sales	4.50M	4.58M	
Fri Apr 21	1:00pm	GBP	Very Important	Retail Sales m/m	-0.3%	1.2%	
	2:15pm	EUR	Very Important	French Flash Manufacturing PMI	47.9	47.3	
		EUR	Very Important	French Flash Services PMI	53.6	53.9	
	2:30pm	EUR	Very Important	German Flash Manufacturing PMI	45.6	44.7	
		EUR	Very Important	German Flash Services PMI	53.5	53.7	
	3:00pm	EUR	Very Important	Flash Manufacturing PMI	48.2	47.3	
		EUR	Very Important	Flash Services PMI	54.6	55.0	
	3:30pm	GBP	Very Important	Flash Manufacturing PMI	48.8	47.9	
		GBP	Very Important	Flash Services PMI	52.9	52.9	
	8:45pm	USD	Very Important	Flash Manufacturing PMI	49.2	49.2	
USD		Very Important	Flash Services PMI	51.8	52.6		

the most important

very important

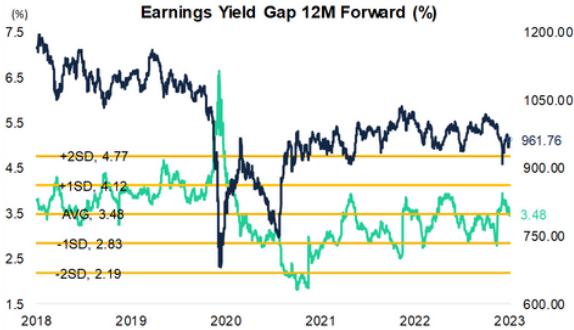
Source: www.forexfactory.com, Bloomberg

* = หากไม่ Take Profit เมื่อถึงบริเวณแนวรับต้านถัดไป แนะนำให้ใช้ Trailing Stop กำกับการบริหารจัดการความเสี่ยง เช่น ขยับจุด Stop Loss หลังจากที่เราวิ่งขึ้นไปจนได้กำไร 2-3 เท่าของความเสี่ยง (2R-3R)

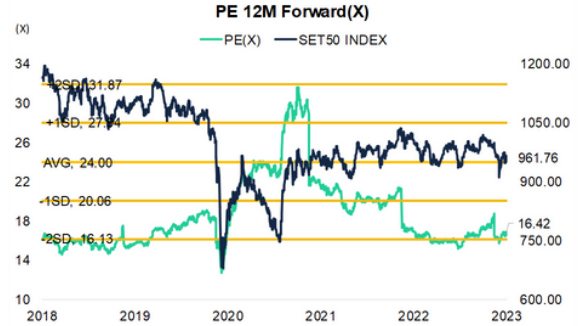
** = Trend Following ระยะสั้น แนะนำ EMA10 ที่ Timeframe 60, EMA40 ที่ Timeframe 15

Appendix SET50

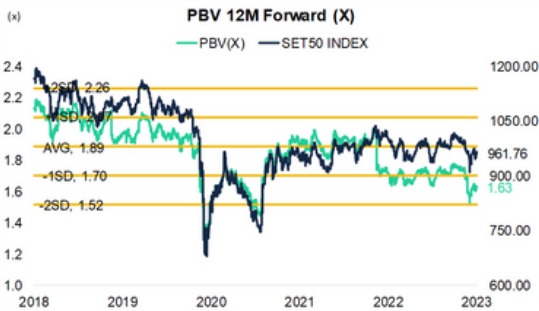
17 April 2023



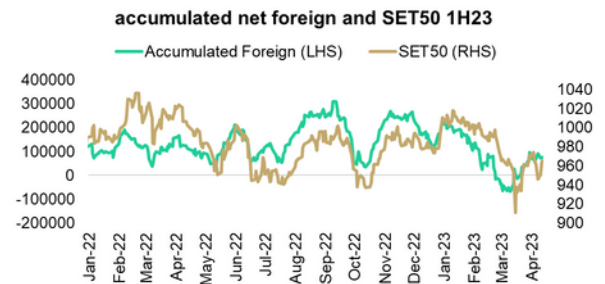
Source: Bloomberg



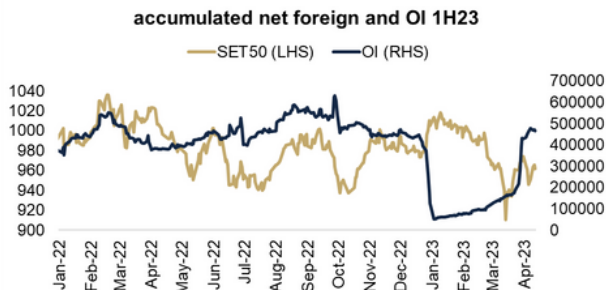
Source: Bloomberg



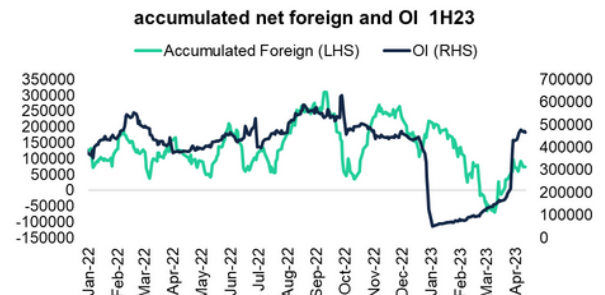
Source: Bloomberg



Source: Aspen



Source: Aspen

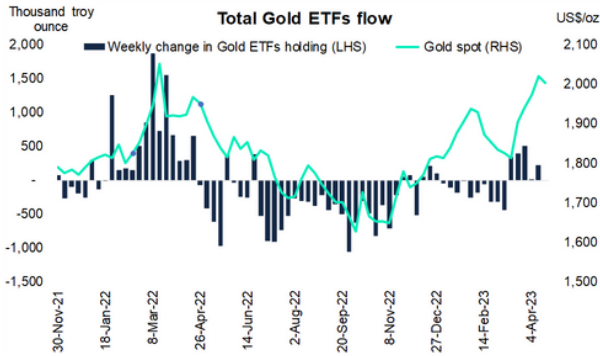


Source: Aspen

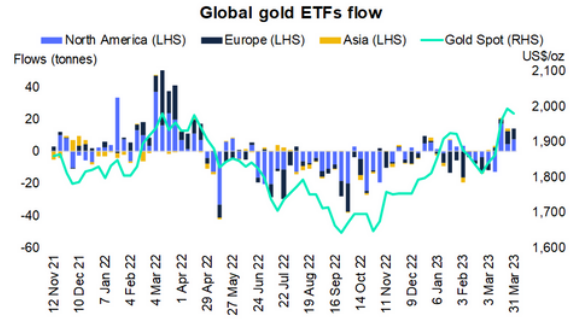
* การลงทุนมีความเสี่ยง ผู้ลงทุนควรศึกษาข้อมูลให้รอบคอบก่อนตัดสินใจลงทุน

Appendix Gold

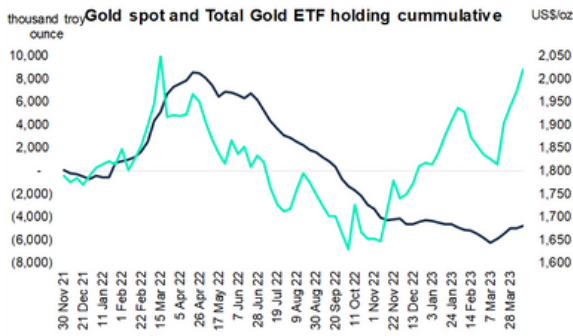
17 April 2023



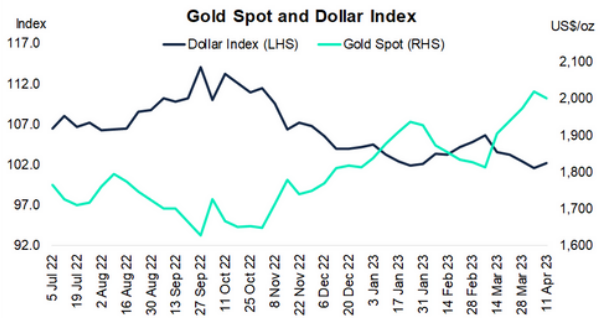
Source: Bloomberg



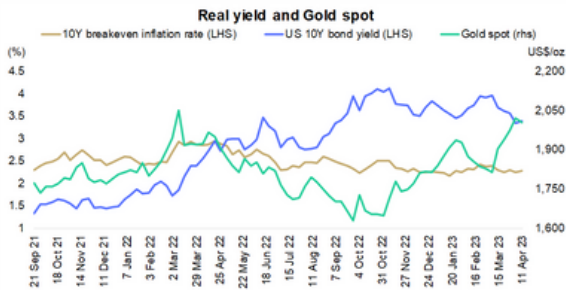
Source: World Gold Council



Source: Bloomberg



Source: Bloomberg



Source: Bloomberg

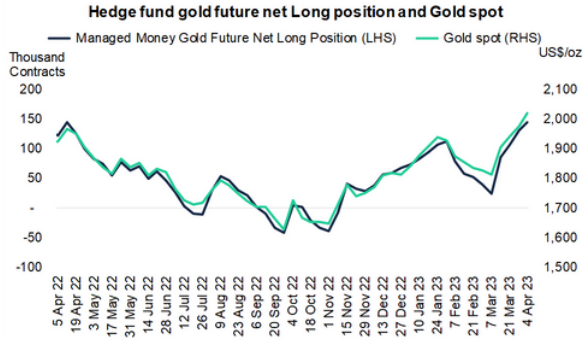


Source: Bloomberg

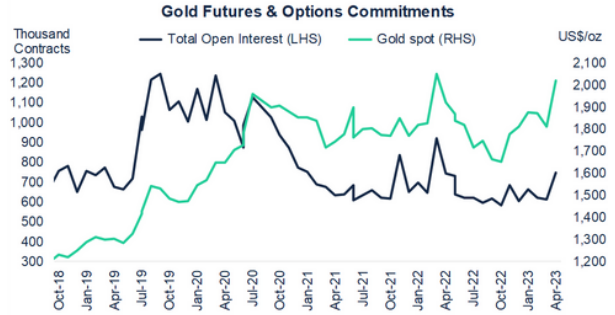
* การลงทุนมีความเสี่ยง ผู้ลงทุนควรศึกษาข้อมูลให้รอบคอบก่อนตัดสินใจลงทุน

Appendix Gold

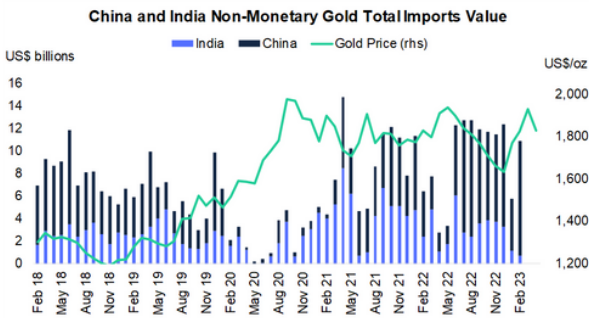
17 April 2023



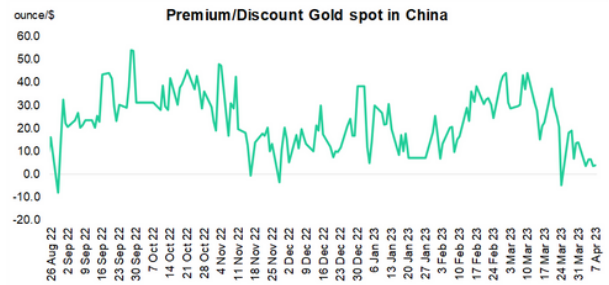
Source: Bloomberg,CFTC



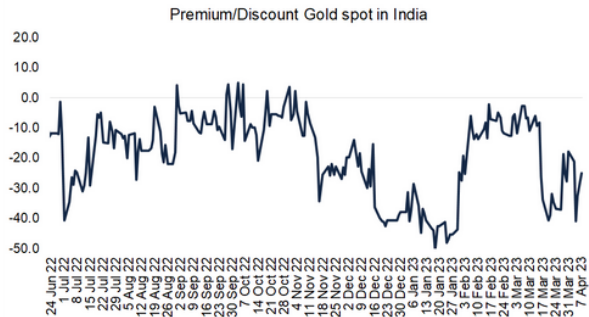
Source: Bloomberg,CFTC



Source: Bloomberg



Source: World Gold Council

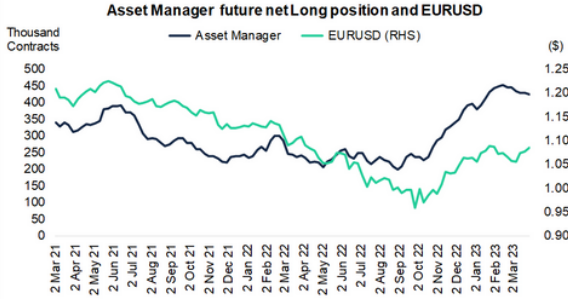


Source: World Gold Council

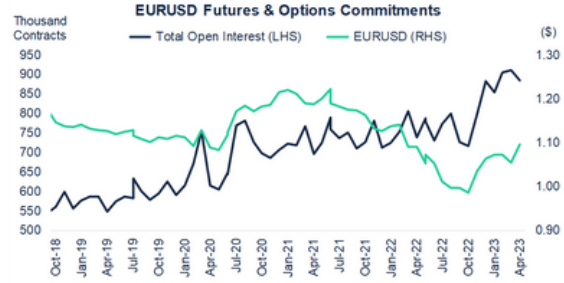
* การลงทุนมีความเสี่ยง ผู้ลงทุนควรศึกษาข้อมูลให้รอบคอบก่อนตัดสินใจลงทุน

Appendix Currency

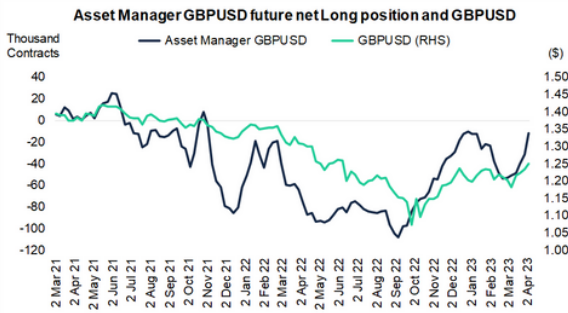
17 April 2023



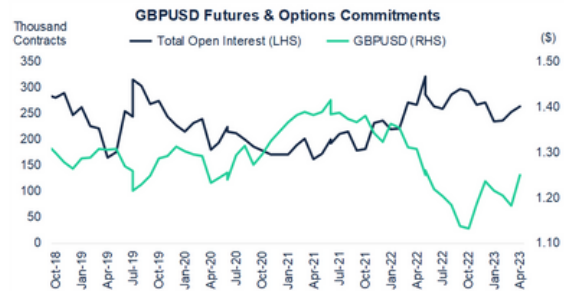
Source: Bloomberg,CFTC



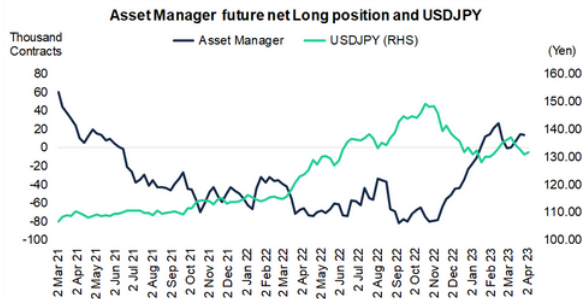
Source: Bloomberg,CFTC



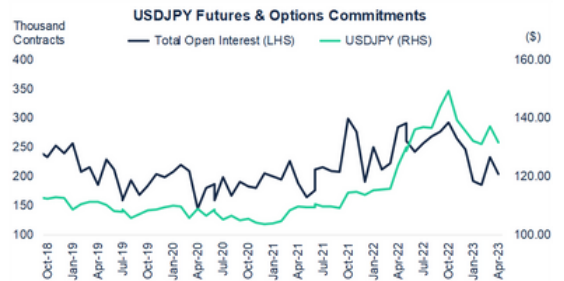
Source: Bloomberg,CFTC



Source: Bloomberg,CFTC



Source: Bloomberg,CFTC



Source: Bloomberg,CFTC

* การลงทุนมีความเสี่ยง ผู้ลงทุนควรศึกษาข้อมูลให้รอบคอบก่อนตัดสินใจลงทุน