

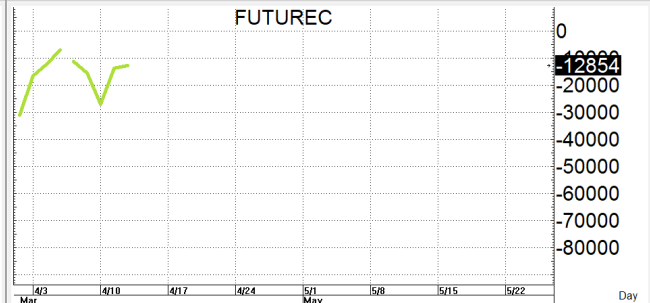
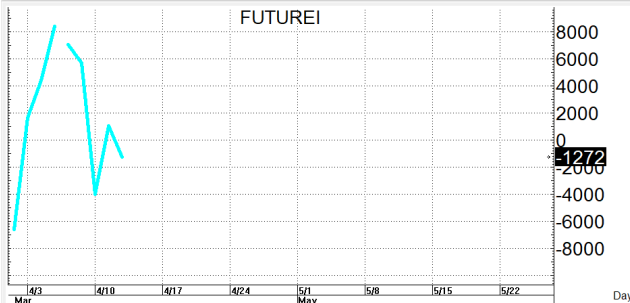
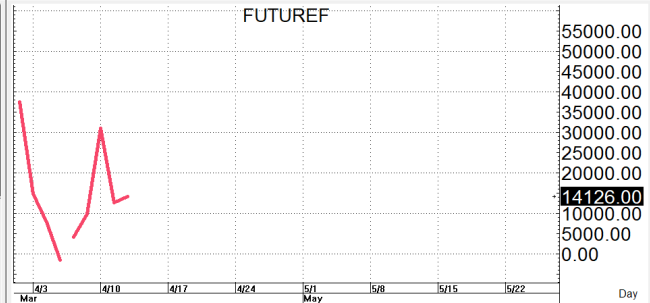
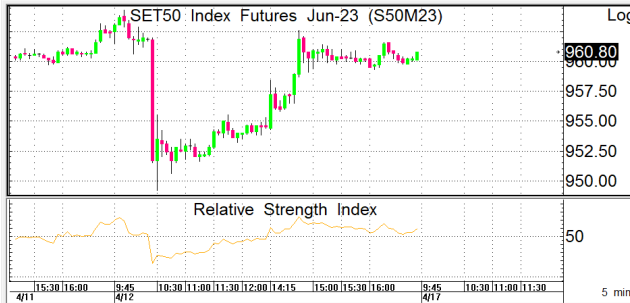


**S50M23**

960.5

**S=955-949**

**R=965-971**



กลยุทธ์: ปิดเหนือเส้น 10 วันที่ 957-959 ได้ต่อจึงทำให้นายาวยังคงเป็นฝ่ายได้เปรียบอยู่จึงขอวางแผนการเล่นตามนี้กล่าวคือหากคนที่สนใจจะเล่นเกมสลับก็รอ OPEN LONG แถวๆ แนวรับที่ให้อั้วหรือเส้น 10 วันที่ updated แล้วรอไปขายทำกำไรตอนดีดกลับขึ้นมาในระหว่างวันแต่ก็ควรวาง Trailing stop ด้วยนะหากราคาออกจากต้นทุนเกิน 5 Points หรือเมื่อ S50M23 ลงมาปิด ต่ำกว่า 948 แต่ในทางกลับกันหากคิดจะเล่นเกมสลับก็รอ Bet OPEN SHORT ตอนดีดขึ้นมาแถวๆ แนวต้านที่ให้อั้วแล้วรอปิดทำกำไรตอนย่อตัวกลับลงมาในระหว่างวันโดยกำหนดจุดตัดขาดทุนหรือ CUT LOSS เมื่อขาดทุนเกิน 5 Points เพื่อทำ Risk-Control หรือเมื่อ S50M23 ปิดเหนือ 972

รายงานฉบับนี้จัดทำขึ้นโดยข้อมูลเท่าที่ปรากฏและเชื่อว่าเป็นที่น่าเชื่อถือได้แต่ไม่ถือเป็นการยืนยันความถูกต้องและความสมบูรณ์ของ ข้อมูลนั้นๆ โดยบริษัทหลักทรัพย์ ตรีเนิตี้ จำกัด ผู้จัดทำ ขอสงวนสิทธิ์ในการเปลี่ยนแปลงความเห็นหรือประมาณการณต่าง ๆ ที่ปรากฏในรายงานฉบับนี้โดยไม่ต้องแจ้งล่วงหน้า รายงานฉบับนี้มีวัตถุประสงค์เพื่อให้ประกอบการตัดสินใจของนักลงทุน โดยไม่ได้เป็นการชี้นำหรือชักชวนให้นักลงทุนทำการซื้อหรือขาย หลักทรัพย์ หรือตราสารทางการเงินใดๆ ที่ปรากฏในรายงาน