



## SET INDEX

## มองดัชนีแกว่งตัวออกด้านข้าง

วานนี้ดัชนีปิดที่ระดับ 1539.84 จุด  
(-1.54 จุด )

ภาพทางเทคนิคราย 60 นาที ดัชนี  
ดัชนีแกว่งตัวแคบ โดยแกว่งตัวสลับบวกและ  
ลบในระหว่างวัน มองวันนี้ดัชนียังคงแกว่งตัว  
เหมือนกับเมื่อวานนี้ โดยมีกรอบของการ  
แกว่งตัวในวันนี้ช่วง 1535-1545 จุด แต่  
หากดัชนีหลุดแนวรับ 1535 จุด จะทำให้  
ดัชนีเข้าสู่รอบของการพักตัวต่อเนื่องลงมา  
ทดสอบแนวรับถัดมาที่ 1525 จุด



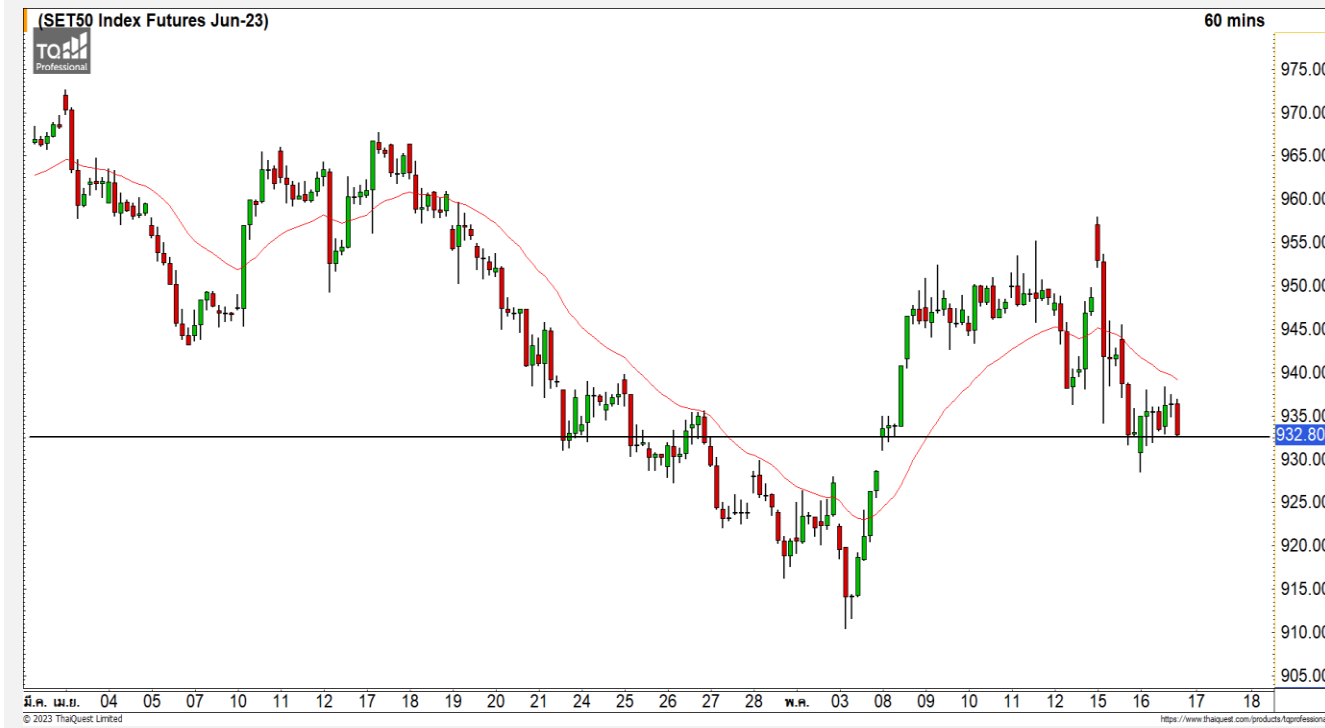
## Technical Review

- S50M23 : หากหลุด 932 จุดจะยังเสี่ยงต่อการพักตัวต่อ
- Momentum Trading : TCAP, ICHI
- Swing Trading : AOT, BBL

แนวรับ	1535	1525
แนวต้าน	1545	1550

ทีมนักวิเคราะห์ | ถิรัฐาภรณ์ ศิริแสงชัยกุล  
เลขที่ทะเบียน : 057116  
02-646-9877

# SET50 Index Futures



หากหลุด 932 จุดจะยังเสี่ยงต่อการพักตัวต่อ

16 พ.ค. 66 นักลงทุนต่างชาติ Long สุทธิ  
14,748 สัญญา  
ค่า Basis ของ S50M23 อยู่ที่ระดับ -2.01 จุด  
ภาพทางเทคนิคราย 60 นาที วานนี้ดัชนีแกว่งตัว  
ออกด้านข้างในลักษณะที่ความผันผวนน้อย โดย  
สามารถประคองตัวไม่หลุดแนวรับ 932 จุด มองวันนี้  
ดัชนียังคงแกว่งตัวเหมือนกับเมื่อวานนี้ แต่หากหลุดแนว  
รับ 932 จุดลงมาจะยังเสี่ยงต่อการพักตัวลงอีกระลอก  
วางแนวรับถัดมาที่ 928 จุด และ 922 จุด

แนวรับ		แนวต้าน	
--------	--	---------	--

928	922	938-940	945
-----	-----	---------	-----

Contracts	Long	Short	Net	YTD
Institution	30,851	32,216	-1,365	64,429
Foreign	94,608	79,860	14,748	-215,947
Local	95,736	109,119	-13,383	151,518

## กลยุทธ์ S50M23

- พอร์ตว่างและ Wait and See

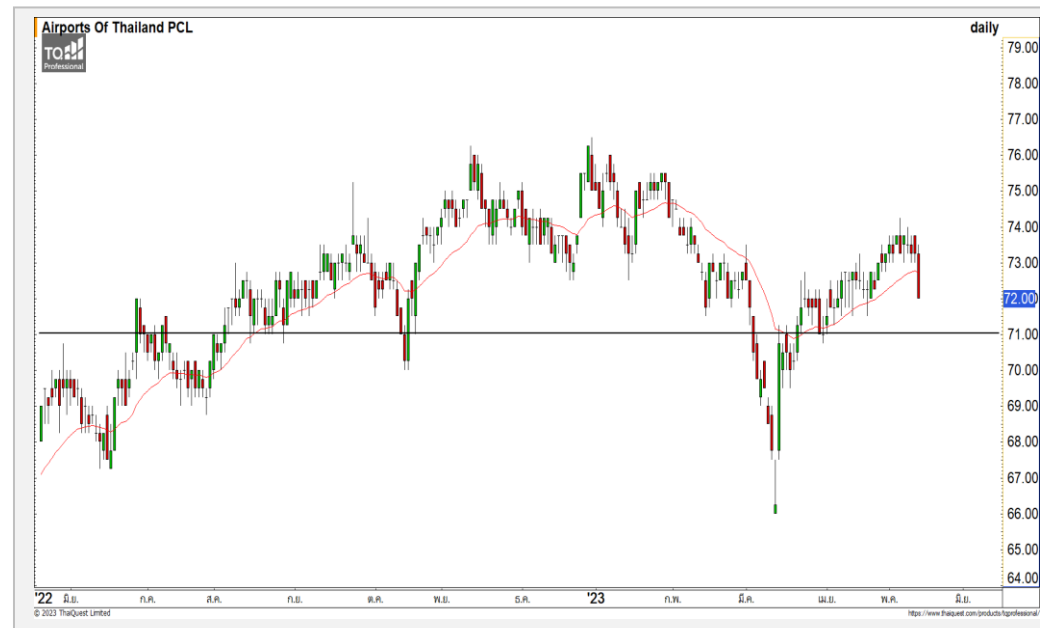
## PTT



	Level 1	Level 2
<b>Support</b>	31.75	30.50
<b>Resistance</b>	33.50	34.50

**PTT** : ราคากำลังอยู่ในรอบของการปรับตัวหลังจากที่ทะลุผ่านแนวต้านแรกที่ 31.75 บาท มีแนวต้านรอทดสอบถัดไปที่ 33.50 บาท

## AOT



	Level 1	Level 2
<b>Support</b>	71	70
<b>Resistance</b>	73	74

**AOT** : ราคากำลังพักตัวลงมา โดยที่ทิศทางหลักนั้นยังไม่เสียทรงของทิศทางขาขึ้น โดยมีแนวรับหลักที่ 71 บาท มองราคามีโอกาสปรับตัวกลับได้ที่แนวรับดังกล่าว

# Momentum Trading

TCAP

**Support** | 46.75  
**Resistance** | 49-50  
**Stop loss** | 45.75

## คำแนะนำระยะสั้น (BUY)

ราคาปรับตัวขึ้นสร้างจุดสูงสุดใหม่ของรอบปี แสดงถึงราคามีทิศทางขาขึ้นที่แข็งแกร่งและมีโอกาสได้เห็นการปรับตัวต่อเนื่อง วางแนวต้านรอทดสอบถัดไปที่ 49-50 บาท



ICHI

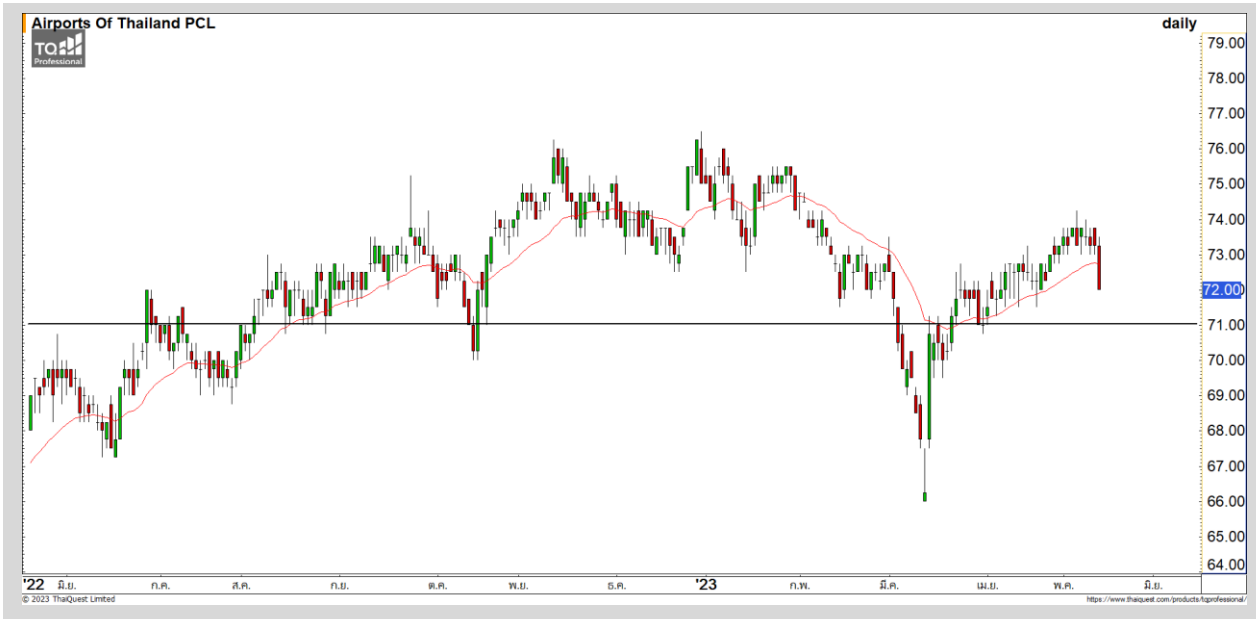
**Support** | 13.20  
**Resistance** | 13.50/14  
**Stop loss** | 13

## คำแนะนำระยะสั้น (BUY)

ราคาปรับตัวขึ้นมาอยู่ที่แนวต้านหลักที่ 13.50 บาท หากสามารถทะลุผ่านไปได้จะมีโอกาสได้เห็นการปรับตัวขึ้นต่อเนื่อง จึงสามารถใช้เป็นจังหวะเข้า Follow Buy วางแนวต้านถัดไปที่ 14 บาท



# Swing Trading

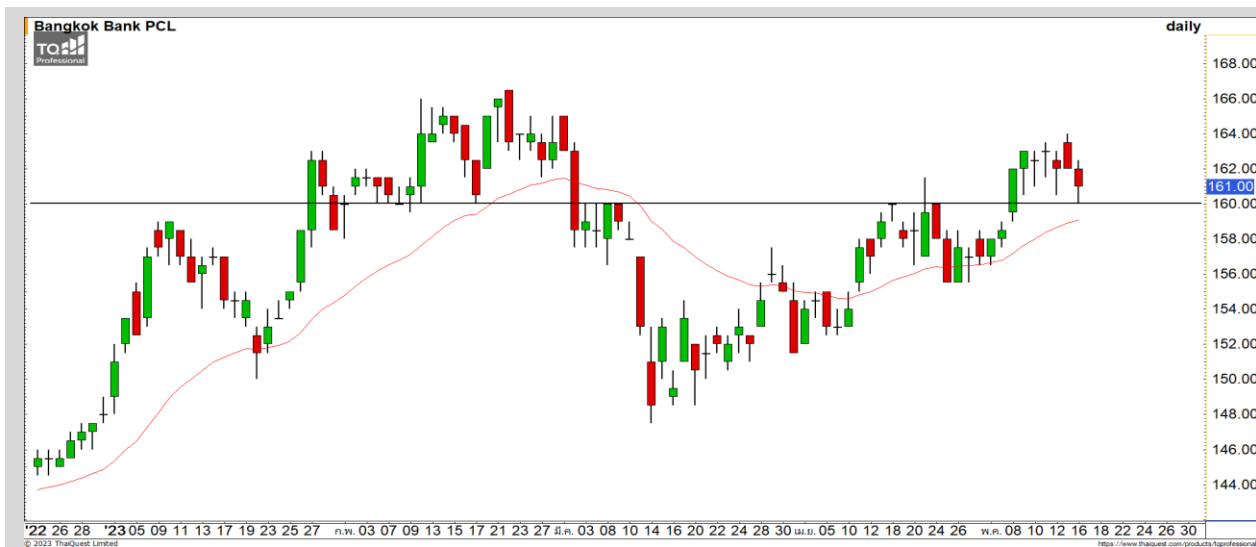


<b>Support</b>	71
<b>Resistance</b>	73/74
<b>Stop loss</b>	70

## คำแนะนำระยะสั้น (BUY)

ราคากำลังพักตัวลงมา โดยที่ทิศทางหลักนั้นยังไม่เสียหายของทิศทางขาขึ้น โดยมีแนวรับหลักที่ 71 บาท มองราคามีโอกาสฟื้นตัวกลับได้ที่แนวรับดังกล่าว

AOT



<b>Support</b>	160
<b>Resistance</b>	165-166.50
<b>Stop loss</b>	155

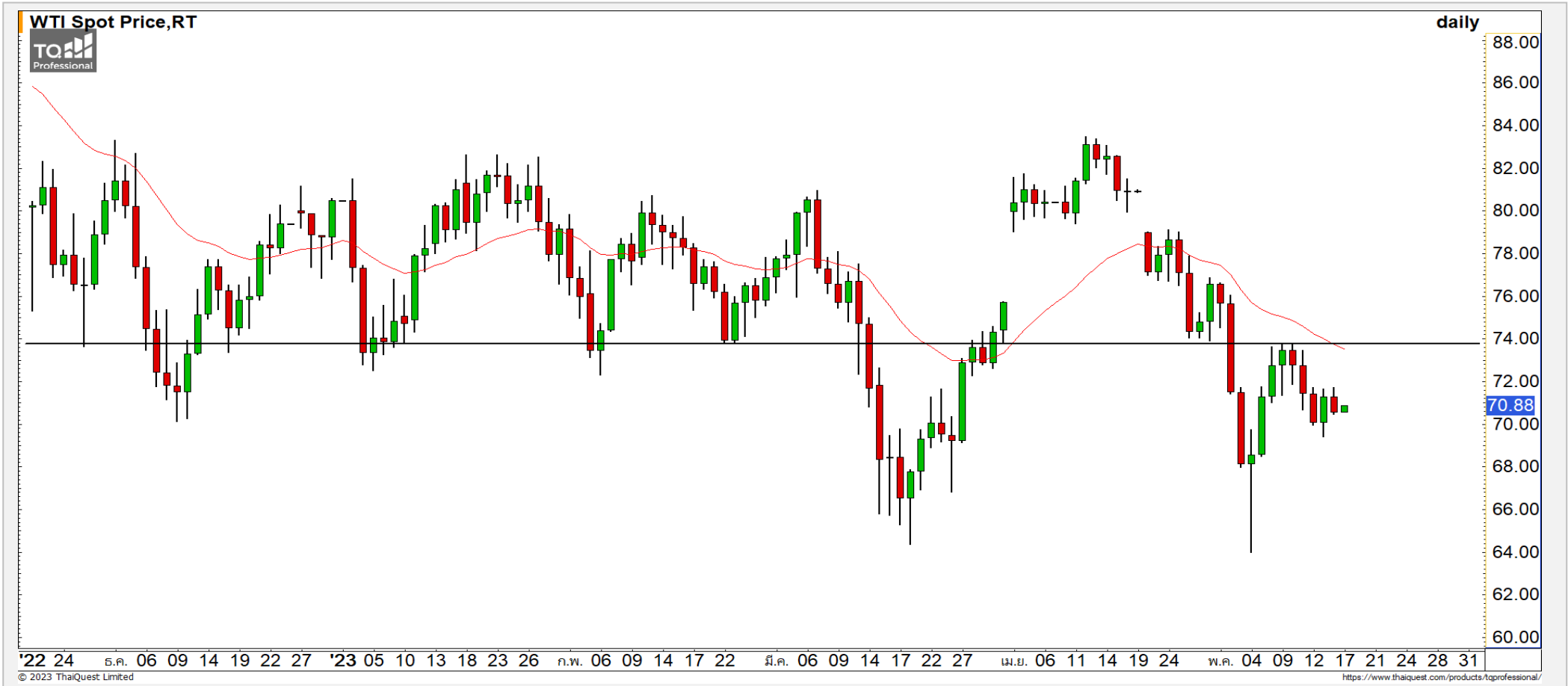
## คำแนะนำระยะสั้น (BUY)

ราคาพักตัวกลับลงมาที่แนวรับ 160 บาท มองราคาพักตัวสะสมกำลังในทิศทางขาขึ้น จึงสามารถใช้เป็นจังหวะเข้าสะสมที่ดี วางแนวต้านรอทดสอบที่บริเวณ 165-166.50 บาท

BBL

# COMMODITY MARKET

## Crude Oil (WTI)



**แนวรับ**

66.50

**แนวต้าน**

64

73

76.50

ราคาน้ำมันดิบ WTI พุ่งตัวขึ้นมาขึ้นเหนือ 70 ดอลลาร์ แต่ยังคงมีทิศทางหลักที่เป็น Sideway

# Gold Futures

## รอบราคาทองคำแท่งตัวในกรอบ 2000-2020 ดอลลาร์

ภาพทางเทคนิคของราคาทองคำราย 60 นาที ค่าสินที่ผ่านมาพักตัวลงหลุดแนวรับหลักที่ 2000 ดอลลาร์ลงมา ดึงรอบของการพักตัวลงทดสอบแนวรับถัดมาที่ 1980 ดอลลาร์ มองเมื่อราคาทองคำพักตัวลงมาที่แนวรับดังกล่าวจะสามารถฟื้นตัวกลับขึ้นมาได้

### คำแนะนำระยะสั้น GOM23

- พอร์ต Long ที่ 2005 ดอลลาร์ ปิดรักษากำไรที่ 2009 ดอลลาร์ไปแล้ว

วันที่ 16 พ.ค. 2023  
กองทุน SPDR ซื้อทองคำ 0.87 ตัน  
ไว้ที่ระดับ 934.94 ตัน



	แนวรับ		แนวต้าน		
	1980	1970	2000	2010	
<b>Contracts</b>		<b>Long</b>	<b>Short</b>	<b>Net</b>	<b>YTD</b>
<b>Institution</b>		862	1,434	-572	-2,279
<b>Foreign</b>		16,106	18,340	-2,234	4,443
<b>Local</b>		15,434	12,628	2,806	-2,164

**DISCLAIMER:** รายงานฉบับนี้จัดทำโดยบริษัทหลักทรัพย์ ฟินันเซีย ไซรัส จำกัด (มหาชน) "บริษัท" ข้อมูลที่ปรากฏในรายงานฉบับนี้ถูกจัดทำขึ้นบนพื้นฐานของแหล่งข้อมูลที่เชื่อว่าหรือควรเชื่อว่าจะมีความน่าเชื่อถือ และ5ความถูกต้อง อย่างไรก็ตามบริษัทไม่รับรองความถูกต้องครบถ้วนของข้อมูลดังกล่าว ข้อมูลและความคิดเห็นที่ปรากฏอยู่ในรายงานฉบับนี้อาจมีการเปลี่ยนแปลง แก้ไข หรือเพิ่มเติมได้ตลอดเวลาโดยไม่ต้องแจ้งให้ทราบล่วงหน้า บริษัทไม่มีความประสงค์ที่จะชักจูงหรือชี้ชวนให้ผู้ลงทุน ลงทุนซื้อหรือขายหลักทรัพย์ตามที่ปรากฏในรายงานฉบับนี้ รวมทั้งบริษัทไม่ได้รับประกันผลตอบแทนหรือราคาของหลักทรัพย์ตามข้อมูลที่ปรากฏแต่อย่างใด บริษัทจึงไม่รับผิดชอบความเสียหายใดๆ ที่เกิดขึ้นจากการนำข้อมูลหรือความเห็นในรายงานฉบับนี้ไปใช้ไม่ว่ากรณีใดก็ตาม ผู้ลงทุนควรศึกษาข้อมูลและใช้ดุลยพินิจอย่างรอบคอบในการตัดสินใจลงทุน

บริษัทขอสงวนลิขสิทธิ์ในข้อมูลและความคิดเห็นที่ปรากฏอยู่ในรายงานฉบับนี้ ห้ามมิให้ผู้ใดนำข้อมูลและความคิดเห็นในรายงานฉบับนี้ไปใช้ประโยชน์ คัดลอก ตัดแปลง ทำซ้ำ นำออกแสดงหรือเผยแพร่ต่อสาธารณชนไม่ว่าทั้งหมดหรือบางส่วน โดยไม่ได้รับอนุญาตเป็นลายลักษณ์อักษรจากบริษัทล่วงหน้า การลงทุนในหลักทรัพย์มีความเสี่ยง ผู้ลงทุนควรศึกษาข้อมูลและพิจารณาอย่างรอบคอบก่อนการตัดสินใจลงทุน

บริษัทหลักทรัพย์ ฟินันเซีย ไซรัส จำกัด (มหาชน) อาจเป็นผู้ดูแลสภาพคล่อง (Market Maker) และผู้ออกใบสำคัญแสดงสิทธิอนุพันธ์ (Derivative Warrants) บนหลักทรัพย์ AAV, ADVANC, AEONTS, AMATA, ANAN, AOT, AP, BANPU, BBL, BCH, BCP, BCPG, BDMS, BEAUTY, BEC, BEM, BGRIM, BH, BJC, BLAND, BPP, BTS, CBG, CENTEL, CHG, CK, CKP, COM7, CPALL, CPF, CPN, DELTA, DTAC, EA, EGCO, EPG, ERW, ESSO, GFPT, GLOBAL, GPSC, GULF, GUNKUL, HANA, HMPRO, INTUCH, IRPC, IVL, JAS, JMT, KBANK, KCE, KKP, KTB, KTC, LH, MAJOR, MBK, MEGA, MINT, MTC, ORI, OSP, PLANB, PRM, PSH, PSL, PTG, PTT, PTTEP, PTTGC, QH, RATCH, ROBINS, RS, SAWAD, SCB, SCC, SGP, SIRI, SPALI, SPRC, STA, STEC, SUPER, TASCOS, TCAP, THAI, THANI, TISCO, TKN, TMB, TOA, TOP, TPIPP, TRUE, TTW, TU, TVO, WHA และ SET50 Future โดยบริษัทฯ อาจจัดทำบทวิเคราะห์ของหลักทรัพย์อ้างอิงดังกล่าว ดังนั้น นักลงทุนควรศึกษารายละเอียดในหนังสือชี้ชวนของใบสำคัญแสดงสิทธิอนุพันธ์ดังกล่าวก่อนตัดสินใจลงทุน

หมายเหตุ: ประธานกรรมการของบริษัทหลักทรัพย์ ฟินันเซีย ไซรัส จำกัด (มหาชน) ดำรงตำแหน่งเป็นกรรมการของบริษัท ทรู คอร์ปอเรชั่น จำกัด (มหาชน)

Remark : FSS's Chairman is a TRUE's director.