



Globlex Group

17-May-2023

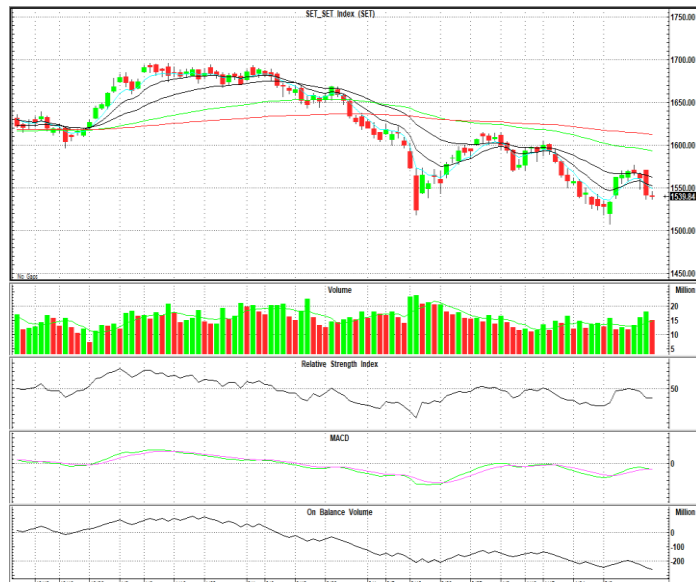
# TECHNICAL INSIGHT

By Globlex Research Department

SET	Value	แนวรับ	แนวต้าน
1539.84 (-1.54)	53186mB	1530 / 1521	1550 / 1559

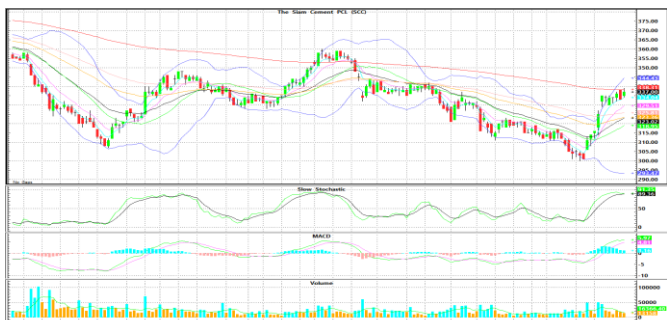
ดัชนีแกว่งตัวในกรอบแคบโดยยังคงอยู่ต่ำกว่าเส้น EMA ทุกเส้น และทรงตัวในระดับต่ำ ขณะที่ค่าสัญญาณ MACD และ RSI เริ่มชะลอตัวเป็นปัจจัยกดดันเพิ่มเติม หากในวันนี้หลุดแนวรับ 1,530 จุดให้ขายออกทันที

คำแนะนำ หากหลุดแนวรับ 1,530 จุดให้ขายออกทันที

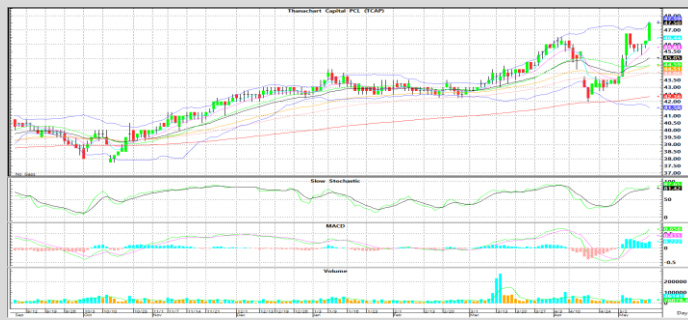


## หุ้นแนะนำทางเทคนิค

SCC				TCAP			
ราคาปิด	แนวรับ	แนวต้าน	Cut loss	ราคาปิด	แนวรับ	แนวต้าน	Cut loss
337	334	344-350	330	47.50	46.00	50.00-52.00	45.00



ปรับตัวขึ้นต่อเนื่อง พร้อม Volume สะสมต่อเนื่อง และ MACD ส่งสัญญาณ Bullish หุนๆ คาดราคามีโอกาสปรับตัวขึ้นทดสอบแนวต้านที่ 344-350 บาท



ติดตัวขึ้นทำแท่งเขียวยาวเป็นสัญญาณบวก โดยมี Volume เข้าสามวันติด และ Slow Sto.+MACD ส่งสัญญาณซื้อ หากผ่านด่านแรกที่ 50.00 บาท จะมีต้านถัดไป 52.00 บาท

**Technical Analyst** ณัฐวุฒิ วงศ์เยาวรักษ์  
**Assistant Technical Analyst** วิชเรนทร์ จงยรรยง  
**Assistant Technical Analyst** สลักบุญ วงศ์อัครเดช  
 โทร.02-672-5999 EXT.5936

Disclaimer : ข้อมูลในรายงานนี้เป็นข้อมูลที่มีการเปิดเผยต่อสาธารณะซึ่งนักลงทุนสามารถเข้าถึงได้โดยทั่วไป และเป็นข้อมูลที่เชื่อว่าน่าเชื่อถือได้ ความคิดเห็นที่ปรากฏอยู่ในรายงานนี้เป็นเพียงการนำเสนอในมุมมองของบริษัทและเป็นความคิดเห็น ณ วันที่ที่ปรากฏในรายงานเท่านั้น ซึ่งอาจเปลี่ยนแปลงได้ภายหลังดังกล่าว โดยบริษัทไม่จำเป็นต้องแจ้งให้สาธารณชนหรือนักลงทุนทราบ รายงานนี้จัดทำขึ้นเพื่อเผยแพร่ข้อมูลให้แก่กลุ่มทุนเท่านั้น บริษัทไม่รับผิดชอบต่อการนำข้อมูลหรือความคิดเห็นใดๆไปใช้ในทุกรณณ ดังนั้นนักลงทุนจึงควรใช้ดุลพินิจในการพิจารณาตัดสินใจก่อนการลงทุน นอกจากนี้ บริษัท หรือ บริษัทในกลุ่มของบริษัทที่เกี่ยวข้องหรือผลประโยชน์ใดๆกับบริษัทที่ได้ถูกกล่าวถึงในรายงานนี้ก็ได้