



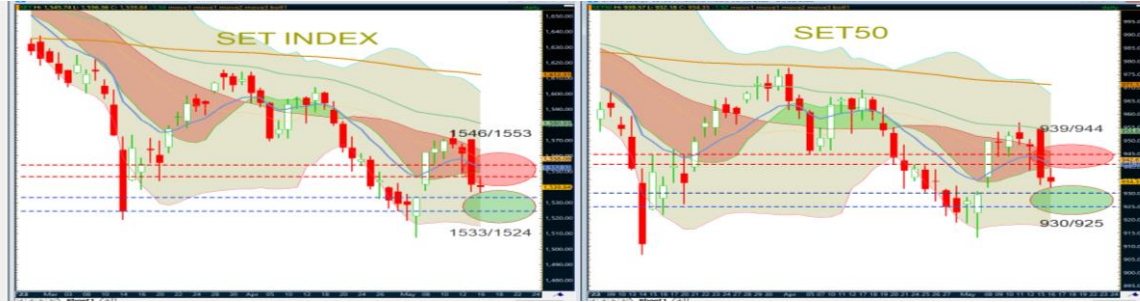
Technical Focus

Investment Research and Investor Services

17 May 2023

SET = วากรอบต่อรองวางแนวรับเดิม 1533/1524 ส่วนต้านขยับลง 1546/1553

หุ้นเด่น : ชื่อเก็งกำไร KTC เป้าระยะสั้น 57.50- 58.25 บ. (cut < 54.50 บาท)



Market Summary	
SET INDEX	1,539.84
Change	-1.54
% Change	-0.10
Value (M.Baht)	53,185.45
Advance/Decline	+283/ -205

Canakas.Chirasevenupraphund
Analyst Registration No. 17777
Technical Investment Analyst / Fundamental Investment Analyst on Securities
Canakas.Chirasevenupraphund@krungsricapital.com
662-081-2785, 662-638-5785

Kamoldech.Chujit
Analyst Registration No. 36718
kamoldech.chujit@krungsricapital.com
662-081-2790, 662-638-5790

Wanwisa.Hattakitjumroen
Assistant Analyst

แนวโน้ม SET INDEX วันนี้ : จากแท่งเทียนเป็น doji star (price down with decreasing volume) ปิดต่ำกว่า ema 10 / 50 / 200 วัน ดัชนีจำนวนหุ้นบวกลบคลงกัน ขณะที่สัญญาณระยะสั้นทรงตัวออกข้าง ดังนั้นเลือกกรอบ trading range จึงต่อรองมากกว่าใส่ราคาแนวรับเดิม 1533/1524 ทั้งนี้เมื่อยืนยันได้และติดกลับวางต้านขยับลง 1546/1553

Resistance	1546 / 1553
Support	1533 / 1524

Candlestick charting / Trend / Price patterns / Momentum indicators

- SET INDEX เทียบกับเครื่องมือทางเทคนิค** = จาก SET นับจากวันที่ 3 มกราคม ถึง 16 พฤษภาคม 2566 แท่งเทียนเกิดขึ้น 89 แท่ง โดยแบ่งช่วงที่โดดเด่นออกเป็น 5 ช่วง คือ 1. ช่วงแรกเกิดรูปแบบ range bound ระหว่าง 1667-1695 จุด นับตั้งแต่ (วันที่ 9 มค. ถึง 8 กพ. 2566) และ ช่วงที่ 2 นับตั้งแต่ (วันที่ 9 กพ. 66 ถึง 14 มีนาคม) จำนวน 23 แท่ง พบว่า SET INDEX ยังเคลื่อนไหวอยู่ในกรอบขาลง downtrend และช่วงที่ 3 (15 มีนาคมถึง 4 เมษายน) มีตัวทางเทคนิค ช่วงที่ 4 (นับจากวันที่ 5 เมษายน 3 พฤษภาคม) อยู่ในกรอบ Descending channel ส่วนช่วงที่ 5 (นับจาก 8 พ.ค.ถึงปัจจุบัน ติดตัวพร้อมผันผวนตามแนวต้าน) โดยแท่งเทียนล่าสุดเป็น doji star กลับมาอยู่ใน degree การวัดผลกำลังแรงซื้อ-แรงขาย โดยให้น้ำหนัก "ต่อรองตามแนวรับมากกว่าใส่ราคา" โดยมี 3 เหตุผล คือ 1. ทั้ง SET50 / SET INDEX ยังคงได้รับอิทธิพลจากรูปแบบของ three line break ซึ่งลบพร้อมกับการเคลื่อนไหวที่ยังต่ำกว่า ema 10/50/200 วัน และเมื่อเทียบกับสัญญาณส่วนใหญ่ที่ทรงตัวถึงอ่อนตัว อาทิ เครื่องมือประเภท MACD มีลงเข้าหา signal line และปิดต่ำกว่าแกน 0 , Directional movement system ทรงตัว , RSI อ่อนตัวลงต่อที่ 38.9% และ momentum อ่อนตัวพร้อม slow / modified stochastic เช่นกัน และ 2. ดัชนีเทียบกับ Volume indicators = Money flow index, / force index /OBV อ่อนตัว โดยปิดแดนลบด้วยปริมาณ/มูลค่าซื้อขายลดลง จึงอยู่ด้านต่อรองเป็นหลัก และ 3. SET50 ทรงตัวเทียบกับ SET INDEX แต่ด้วยจำนวนหุ้นบวกลบคลงกันจึงแบ่ง 2 กลุ่ม คือ 1. หุ้น (จำนวนหนึ่ง) มีส่วนผลักดัน = **SCC, KTB, TISCO, KTC, CRC** ส่วนหุ้นใหญ่ (จำนวนหนึ่ง) อยู่ด้านปรับฐาน = **AOT, BEM, PTTGC, LH, CPF**
- สำหรับ SET INDEX รายปี (update)** = หลังจากรายงานฉบับปี 2565 ให้นำหนัก SET INDEX "อยู่ในทิศทางปรับขึ้นเข้าสู่การทำกำไร / distribution phase" โดยมีแนวต้าน bullish : weakly trending 1716/1753 (ปรากฏว่าดัชนีท้ายยอดสูงของปีที่ 1718 จุด) และวางช่วงปรับฐานรายปีมีแนวรับ 1563/1512 จุด (ปรากฏว่าดัชนีท้ายยอดต่ำของปีที่ 1517 จุด และปิดที่ 1668.66) สำหรับ **แนวโน้ม SET INDEX ปี 2566** หลังจาก SET INDEX (วันที่ 14 มีนาคม) ได้ลงทดสอบ worst case 1517 จุด (ฉบับรายปีได้วางไว้) และติดกลับ ส่งผลให้ภาวะตลาดพิจารณา conservative method มากขึ้นคือ "เตรียมตัว" กรณีที่ SET INDEX เลือก "breakdown ต่ำกว่า 1517 จุด" ทำให้ภาวะตลาดเปลี่ยนจาก range bound มาเป็น standard to deep correction market มีช่วงลงถัดไปอยู่ที่ 1488/1454 จุด และ worst case 1385 จุด ขณะที่แนวต้านรายปีถูกขยับลงเช่นกันมาอยู่ที่ 1668/1718 จุด และ best case 1765 จุด ตามลำดับ

Support and Resistance

- ที่มาของตัวเลขแนวรับรายวันวางระดับเดิมทดสอบ 1533/1524 จุด (ความเป็นไปได้ที่จะเกิด 65%)** = จากแท่งเทียนเป็น doji star อยู่ใน degree ด้านการวัดผลกำลังระหว่างแรงซื้อ-แรงขาย โดยตำแหน่งอยู่บริเวณ gap ที่สำคัญ ทั้งนี้เหตุผลตามข้อ 1. โดยเบื้องต้นที่พิจารณาแนวรับเป็นหลักก่อนเนื่องจากอิทธิพลจาก three line break ก่อนหน้ากดดันและสัญญาณทางเทคนิคระยะสั้นที่ยังทรงตัวถึงอ่อนตัว ก็ ดังนั้นจึงเป็นที่มาของการพิจารณาแนวรับโดยวาง SET INDEX ไว้ระดับเดิม 1533/1524 จุด (เป็น Gap / support line) มีผลให้ SET50 มีแนวรับทดสอบแนวรับ 930/925 จุด ทั้งนี้เมื่อเริ่มนิ่งหรือแท่งเทียนเกิดรูปแบบกลับตัวเชิงบวกจึงเป็นจังหวะที่เก็งกำไรตั้งรับและลุ้นติดทางเทคนิค
- ที่มาของตัวเลขแนวต้านรายวันขยับลงต่ออยู่ที่ 1546/1553 จุด (ความเป็นไปได้ที่จะเกิด 35%)** = ไม่เปลี่ยนความเห็นจากฉบับเมื่อวานนี้ เพื่อให้ให้น้ำหนัก SET INDEX / SET 50 แม้จะติดตัวจากแนวรับตามกำหนดข้อ 1. ข้างต้น แต่การสร้างส่วนต่างเชิงติดตัว "วางแนวต้านขยับลง/ lower high และพิจารณาตาม step" ทั้งนี้ความสำคัญเบื้องต้นคาดว่า SET INDEX ทดสอบแนวต้านแรก 1546 จุด (เป็นเส้น Fibonacci retracement 23...6%ระหว่าง 1536-1576) จากนั้นเมื่อ Breakout จึงพิจารณาแนวต้านถัดไป 1553 จุด (เส้น Fibonacci retracement ย่อย / บริเวณ ema 10 day) มีผลให้ SET50 มีส่วนต่างขยับลงเช่นกันทดสอบ 939/ 944 จุด ตามลำดับ เมื่อถึงหรือใกล้เคียงจึงเป็นจังหวะของผู้เล่น day and swing trading ทำกำไรตามรอบปกติ

Strategy and Action

กลุ่มแรก = นักเก็งกำไรยอมรับความเสี่ยงน้อย = รอจังหวะปรับพอร์ตมีแนวต้านขยับลง 1546/1553 จุด ส่วน stop loss เมื่อหลุดต่ำกว่า 1533/1524 จุด
กลุ่มสอง = นักเก็งกำไรที่ยอมรับความเสี่ยงผันผวน = แท่งเทียนเป็น Doji star และเมื่อนำมาเทียบกับสัญญาณระยะสั้นส่วนใหญ่มีทิศทางทรงตัวถึงอ่อนตัว เช่นกัน ตามที่กล่าวในข้อ 1. จึงแบ่ง 2 ข้อ 1. SET INDEX เปิดตลาดแดนลบจึงยังอยู่ด้าน short against port และเมื่อเริ่มนิ่งตามแนวรับ 1533/1524 จุด จึงทยอยรับกลับบางส่วน 2. รอขายโดยมีแนวต้านขยับลงทดสอบ 1546/1553 จุด)

Trading Buy = AAV, SABUY, BYD, ICHI, CRC, SAT, TIDLOR, KTC

Technical Team

All Sector (Short-term trend)

Sector	Close	%	Value/Day	Short-term trend	S-T Indicators (Sto./Rsi)	Outperform Stock	Underperform Stock
AGRI	203.62	0.44	138,563,139	DOWN	NEGATIVE	UVAN	NER
AUTO	513.44	0.81	349,908,687	UP	POSITIVE	AH	CWT
BANK	384.17	-0.60	6,583,635,674	UP	NEGATIVE	KTB	BAY
COMM	37477	0.09	5,073,490,492	UP	NEGATIVE	MC	SINGER
CONMAT	8744.1	0.60	875,798,032	UP	NEGATIVE	SCC	UMI
CONS	57.59	-3.47	863,699,728	DOWN	NEGATIVE	EMC	WGE
ENERG	21741	0.57	10,177,326,921	DOWN	NEGATIVE	NOVA	DEMCO
ETRON	9747.3	-1.84	2,522,772,175	DOWN	POSITIVE	CCET	HANA
FASHION	680.03	-0.84	182,050,401	DOWN	NEGATIVE	SABINA	CPH
FIN	4155	0.40	3,990,093,801	UP	NEGATIVE	TIDLOR	FSS
FOOD	11470	0.52	2,792,701,101	UP	POSITIVE	SUN	TC
HELTH	7193	-0.67	2,081,386,261	DOWN	NEGATIVE	BDMS	BCH
HOME	23.54	0.60	12,855,809	DOWN	NEGATIVE	OGC	SIAM
ICT	159.06	1.01	3,882,018,201	DOWN	NEGATIVE	ADVANC	JAS
IMM	30.86	-0.10	20,406,385	DOWN	NEGATIVE	FMT	STARK
INSUR	11020	-1.27	172,810,195	DOWN	NEGATIVE	BKI	SMK
MEDIA	38.96	0.44	461,061,470	DOWN	NEGATIVE	BEC	VGI
PERSON	100.91	1.33	79,284,059	DOWN	NEGATIVE	TOG	KISS
PETRO	846.34	-0.47	1,647,231,680	DOWN	NEGATIVE	CMAN	PTTGC
PF&REIT	147.72	-0.23	111,199,236	UP	NEGATIVE	LHPF	TU-PF
PROF	394.03	5.02	242,236,631	UP	NEGATIVE	SISB	BWG
PROP	253.8	-0.42	3,270,282,775	DOWN	NEGATIVE	CPN	SENA
STEEL	32.46	0.34	31,504,641	DOWN	POSITIVE	LHK	MILL
TOURISM	647.34	-2.27	317,485,333	DOWN	NEGATIVE	BEYOND	SHR
TRANS	350.57	-1.08	3,276,257,312	DOWN	NEGATIVE	BA	TTA
MAI	494.69	0.36	1,938,108,198	DOWN	NEGATIVE	D	IIG

Sector : CONMAT



แนวโน้ม CONMAT ระยะ 1-2 สัปดาห์ข้างหน้า = การเคลื่อนไหวของราคาดัชนีกลุ่ม **CONMAT** ในกราฟ Daily Timeframe เริ่มมีภาพของการกลับตัวขึ้น สังเกตจากแท่งเทียนที่เริ่มเจยตัวขึ้นเหนือเส้นค่าเฉลี่ย 10,50 วันต่อเนื่อง ประกอบกับเครื่องมือทางด้านเทคนิคต่างๆกลับมามีสัญญาณเชิงบวกต่อเนื่อง อาทิเช่น Modified stochastic, Rsi, MACD เป็นต้น

กลยุทธ์สำหรับ AUTO รายสัปดาห์ = เมื่อพิจารณาจากภาพรวมจาก Daily Chart จะพบว่ากลุ่ม **AUTO** เริ่มมีภาพกลับตัวขึ้นต่อเนื่อง จึงเน้นกลยุทธ์ Trading buy แต่ยังคงให้น้ำหนักแกว่งตัวขึ้นไม่ผ่านโซนแนวต้านที่บริเวณ 8944 / 9071 จุด ส่วนโซนแนวรับขยับขึ้นที่บริเวณ 8635 / 8594 จุด

สรุปทางเทคนิครายสัปดาห์ คือ

1. **TRADING BUY** แนวต้านขยับขึ้น 515 / 521 จุด
2. แนวรับขยับขึ้น 502 / 498 จุด
3. ให้น้ำหนักกลุ่ม **AUTO** เกิด **REVERSAL** จึงเน้นกลยุทธ์ **TRADING BUY** เป็นหลัก

หุ้น	ราคาปิด	แนวต้าน	แนวรับ
SCC	337	345 / 348	327 - 325

Trading Buy (Positive signal)

STOCK	ราคาปิด	เป้าหมายระยะสั้น	จุดตัดขาดทุน	เหตุผลทางเทคนิค
SABUY	11.3	11.9/12.4	10.50	ราคาหุ้น SABUY ในกราฟ Daily Timeframe ดัดตัวทางเทคนิคขึ้นมาเหนือเส้นค่าเฉลี่ย 10 วัน ทั้งนี้มีเครื่องมือทางเทคนิคส่วนใหญ่เจยตัวขึ้นในเชิงบวก อาทิเช่น stochastic, RSI เป็นต้น จะนั้นให้นำนักราคาตัดตัวทางเทคนิคทดสอบแนวต้านถัดไปที่กำหนด
BYD	8.9	9.30/9.60	< 8.55	ราคาหุ้น BYD ในกราฟ Daily Timeframe ดัดตัวทางเทคนิคขึ้นมาเหนือเส้นค่าเฉลี่ย 10 วันต่อเนื่อง ทั้งนี้มีเครื่องมือทางเทคนิคส่วนใหญ่เจยตัวขึ้นในเชิงบวก อาทิเช่น Momentum, RSI เป็นต้น จะนั้นให้นำนักราคาตัดตัวทางเทคนิคทดสอบแนวต้านระยะสั้นถัดไปที่กำหนด
AAV	2.82	2.9 / 2.96	<2.72	ราคาหุ้น AAV ในกราฟ Daily Timeframe ดัดตัวทางเทคนิคขึ้นมาเหนือเส้นค่าเฉลี่ย 10 วันต่อเนื่อง ทั้งนี้มีเครื่องมือทางเทคนิคส่วนใหญ่เจยตัวขึ้นในเชิงบวก อาทิเช่น Momentum, RSI เป็นต้น จะนั้นให้นำนักราคาตัดตัวทางเทคนิคทดสอบแนวต้านระยะสั้นถัดไปที่กำหนด
ICHI	13.40	13.90/14.40	< 12.5	ราคาหุ้น ICHI ในกราฟ Daily Timeframe แกว่งตัวขึ้นยังอยู่ในกรอบ uptrend ยืนเหนือเส้นค่าเฉลี่ย 10 วัน ทั้งนี้มีเครื่องมือทางเทคนิคส่วนใหญ่เจยตัวขึ้นในเชิงบวก เช่น MACD, RSI เป็นต้น จะนั้นให้นำนักราคามีส่วนต่างทดสอบด้านถัดไปที่กำหนด

Negative warning signal

STOCK	ราคาปิด	สัญญาณทางเทคนิคเชิงลบ	Action
CENDEL	51.75	ราคาหุ้นแกว่งตัวลงในแนวโน้มขาลงระยะสั้น หลังราคาวันนี้แกว่งตัวลงในลักษณะของ TWO CROWS ประกอบกับเครื่องมือทางด้านเทคนิคหลายตัวส่งสัญญาณเชิงลบต่อเนื่อง เช่น stochastic, rsi, mfi เป็นต้น จึงให้นำนักราคาอ่อนตัวทดสอบแนวรับถัดไปที่กำหนด	แนะนำให้ขายลดความเสี่ยงหากราคาหลุดต่ำกว่า 51.75 บาท โดยที่มีโซนแนวรับสำคัญถัดไปอยู่ที่ 50.25 / 49.5 บาท
PR9	17.2	ราคาหุ้นแกว่งตัวลงในแนวโน้มขาลงระยะสั้น หลังราคาวันนี้แกว่งตัวหลุดเส้นค่าเฉลี่ย 200 วัน ประกอบกับเครื่องมือทางด้านเทคนิคหลายตัวส่งสัญญาณเชิงลบต่อเนื่อง เช่น stochastic, rsi, mfi เป็นต้น จึงให้นำนักราคาอ่อนตัวทดสอบแนวรับถัดไปที่กำหนด	แนะนำให้ขายลดความเสี่ยงหากราคาหลุดต่ำกว่า 17.2 บาท โดยที่มีโซนแนวรับสำคัญถัดไปอยู่ที่ 16.4 / 16.1 บาท
SEOIL	3.2	ราคาหุ้นแกว่งตัวลงในแนวโน้มขาลงระยะสั้น หลังราคาวันนี้แกว่งตัวหลุดเส้นค่าเฉลี่ย 10 วัน ประกอบกับเครื่องมือทางด้านเทคนิคหลายตัวส่งสัญญาณเชิงลบต่อเนื่อง เช่น stochastic, rsi, mfi เป็นต้น จึงให้นำนักราคาอ่อนตัวทดสอบแนวรับถัดไปที่กำหนด	แนะนำให้ขายลดความเสี่ยงหากราคาหลุดต่ำกว่า 3.2 บาท โดยที่มีโซนแนวรับสำคัญถัดไปอยู่ที่ 3.06 - 3 บาท

**** Positive signal = ความหมายที่เกิดจากราคามีทิศทางเปลี่ยนแปลงที่เกิดจากพิจารณา 4 องค์ประกอบ คือ

1. การกลับตัวของแท่งเทียน Bar chart, Pivot point & Line chart

2. เกิดจากการ Breakout เส้น Trendline, Resistance line, Chart pattern, Fibon line, Parallel line เป็นต้น

3. เกิดจากการสนับสนุนเชิงบวกของสัญญาณทางเทคนิคประเภท Momentum indicators, Leading and Lagging Indicators เป็นต้น และ

4. เกิดจากการสนับสนุนของเครื่องมือด้าน Volume Indicators เป็นต้น **Negative Warning Signal = เป็นการเตือนถึงสัญญาณทางเทคนิคในเชิงลบระยะสั้น ซึ่งราคามีโอกาสเปลี่ยนแปลงในทิศทางที่อ่อนตัวช่วงระยะเวลาหนึ่ง ซึ่งเป็นจังหวะของการทำกำไร Profit Taking / Short against port / SBL เป็นต้น

Stock In Trend

CRC

ชื่อเก็งกำไร

ราคาปิด 45.75
เป้าหมาย 47 - 47.5
แนวรับ 44.75 / 44



Reference Guide

TREND	Up
MOVING AVERAGES	Positive
PRICE PATTERN	Uptrend channel
MACD	Macd > 0 ต่อเนื่อง
Slow Stoch	ขยับขึ้น
RSI	ขยับขึ้นเหนือแกน 50%
OBV	ขยับขึ้น
MONEY FLOW INDEX	ขยับขึ้น

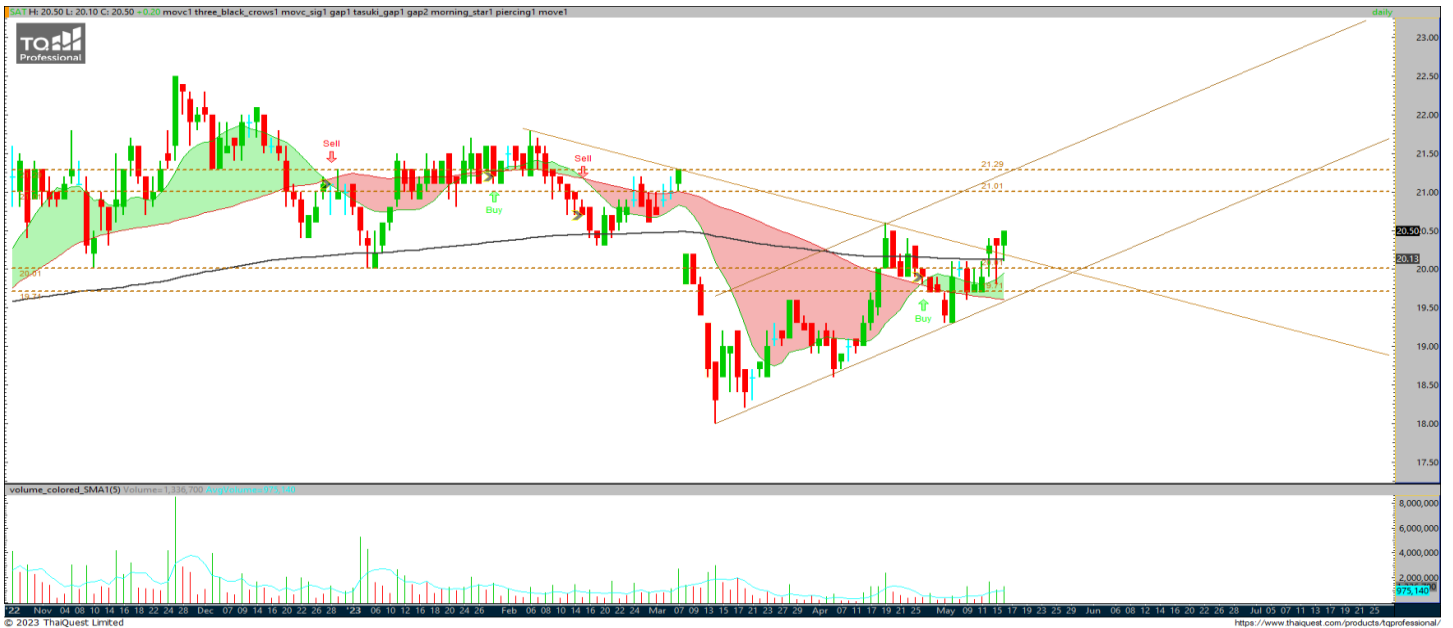
สรุปความคิดเห็น

ราคาหุ้น CRC ในกราฟ Daily Timeframe ให้น้ำหนักแกว่งตัวขึ้นต่อในกรอบแนวโน้มขาขึ้น หลังจากแท่งเทียนเริ่มรักษารูปร่างเหนือเส้นค่าเฉลี่ย 50 วัน พผสานสัญญาณบวกจากเครื่องมือทางด้านเทคนิค อาทิเช่น Slow stochastic ขยับขึ้น, RSI ขยับขึ้นเหนือแกน 50% และ MACD ที่ > 0 ต่อเนื่อง สำหรับ Volume Indicator อาทิเช่น OBV, Money Flow Index ขยับขึ้นเช่นกัน ฉะนั้นให้น้ำหนักราคาแกว่งตัวขึ้นทดสอบโซนแนวต้านระยะสั้นถัดไปที่ 47 - 47.5 บาท

ความเสี่ยง

ระดับการตัดขาดทุนคือ 44 บาท

SAT	ชื่อเก็งกำไร	ราคาปิด	20.5
		เป้าหมาย	21 / 21.3
		แนวรับ	20 / 19.7



Reference Guide	
TREND	Up
MOVING AVERAGES	Positive
PRICE PATTEN	Breakout EMA 200 วัน
MACD	MACD > 0 ต่อเนื่อง
Slow Stoch	ขยับขึ้น
RSI	ขยับขึ้นเหนือแกน 50%
OBV	ขยับขึ้น
MONEY FLOW INDEX	ขยับขึ้น

สรุปความคิดเห็น

ราคาหุ้น SAT ในกราฟ Daily Timeframe ให้น้ำหนักแกว่งตัวขึ้นต่อ หลังวานนี้แกว่งเทียนยังทำ Breakout EMA 200 วันขึ้นมาต่อเนื่อง ผสานสัญญาณบวกจากเครื่องมือทางด้านเทคนิคส่วนใหญ่ อาทิเช่น Slow stochastic แกว่งขึ้น, RSI ขยับขึ้นเหนือแกน 50% และ MACD ขยับขึ้นเหนือแกน 0 ต่อเนื่อง สำหรับ Volume Indicator อาทิเช่น OBV, Money Flow Index ขยับขึ้นเช่นกัน ฉะนั้นให้น้ำหนักราคาแกว่งตัวขึ้นทดสอบโซนแนวต้านระยะสั้นถัดไปที่ 21 / 21.3 บาท

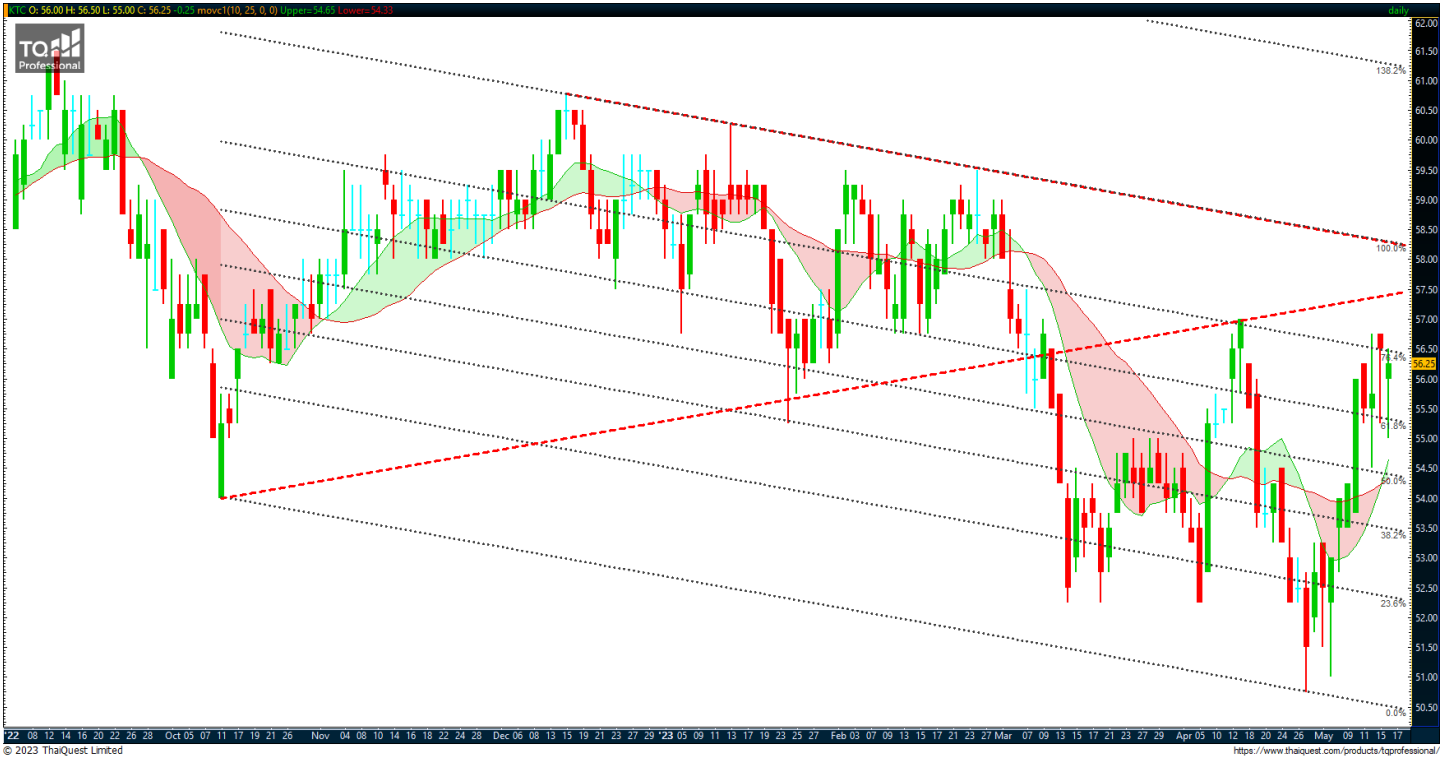
ความเสี่ยง

ระดับการตัดขาดทุนคือต่ำกว่า 19.7 บาท

KTC **ชื่อเก็งกำไร** **ราคาปิด 56.25**

เป้าหมาย 57.50 - 58.25

แนวรับ 55.0 - 54.50



Reference Guide

TREND	Pull back
MOVING AVERAGES	Positive
PRICE PATTERN	Technical rebound
MACD	Macd ขึ้นเข้าหาแกน 0
Slow Stoch	ขยับขึ้น
RSI	ยืนเหนือแกน 50%
OBV	ขยับขึ้น
MONEY FLOW INDEX	ขยับขึ้น

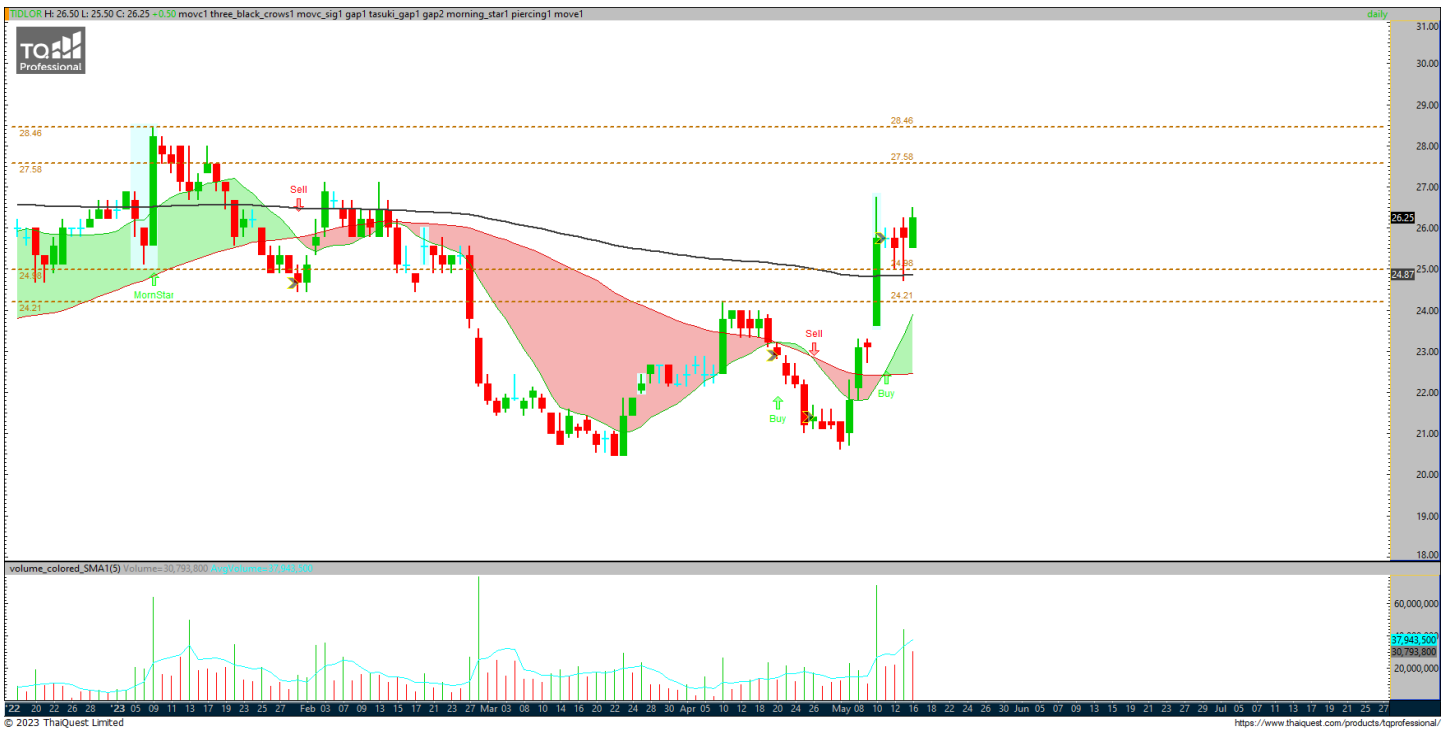
สรุปความคิดเห็น

ราคาหุ้น KTC ในกราฟ Daily Timeframe ให้น้ำหนักติดตัวขึ้น ต่อในกรอบ Descending channel โดยแท่งเทียนยังปิดยืนเหนือเส้นค่าเฉลี่ย 10 วัน พสานสัญญาณบวกจากเครื่องมือทางด้านเทคนิคส่วนใหญ่ อาทิเช่น Slow stochastic แกว่งขึ้น, RSI ขยับขึ้นเหนือแกน 50% และ MACD ที่ตัดแกน 0 ขึ้น สำหรับ Volume Indicator อาทิเช่น OBV, Money Flow Index ขยับขึ้นเช่นกัน ฉะนั้นให้น้ำหนักราคาแกว่งตัวขึ้น ทดสอบโซนแนวต้านระยะสั้นถัดไปที่ 57.50 - 58.25 บาท

ความเสี่ยง

ระดับการตัดขาดทุนคือต่ำกว่า 54.50 บาท

TIDLOR	ชื่อเก็งกำไร	ราคาปิด	26.25
		เป้าหมาย	27.5 / 28.5
		แนวรับ	25 / 24.2



Reference Guide	
TREND	Up
MOVING AVERAGES	Positive
PRICE PATTERN	W-shape
MACD	Macd > 0 ต่อเนื่อง
Slow Stoch	ขยับขึ้น
RSI	ขยับขึ้นมากกว่า 50%
OBV	ขยับขึ้น
MONEY FLOW INDEX	ขยับขึ้น

สรุปความคิดเห็น

ราคาหุ้น TIDLOR ในกราฟ Daily Timeframe ให้น้ำหนักแกว่งตัวขึ้นต่อ หลังวานนี้แก่งเทียนเงยตัวขึ้นผ่านเส้นค่าเฉลี่ย 200 วัน ต่อเนื่องในรูปแบบ W-shape ผสานสัญญาณบวกจากเครื่องมือทางด้านเทคนิคส่วนใหญ่ อาทิเช่น Slow stochastic แกว่งขึ้น, RSI ขยับขึ้น > แกน 50% และ MACD ที่ > 0 ต่อเนื่อง สำหรับ Volume Indicator อาทิเช่น OBV, Money Flow Index ขยับขึ้นเช่นกัน ฉะนั้นให้น้ำหนักราคาแกว่งตัวขึ้นทดสอบโซนแนวต้านระยะสั้นถัดไปที่ 27.5 / 28.5 บาท

ความเสี่ยง

ระดับการตัดขาดทุนคือต่ำกว่า 24.2 บาท

Stock (Update)

TISCO

ชื่อแก๊งกำไร

ราคาปิด 94.00 บาท



ความคิดเห็น ชื่อแก๊งกำไร : ไม่เปลี่ยนแปลงความคิดเห็น แม้ราคาเมื่อวานปิดอ่อนตัวเล็กน้อย ราคาหุ้น TISCO ในกราฟ Daily Timeframe ให้น้ำหนักแกว่งตัวขึ้นต่อ หลังวานนี้แกว่งเทียนเจยตัวขึ้นผ่าน Resistance line เส้นหนึ่งขึ้นมาปิดเหนือเส้นค่าเฉลี่ย 10 วัน พसान Volume ที่เริ่มขยับขึ้น และสัญญาณบวกจากเครื่องมือทางด้านเทคนิคส่วนใหญ่ อาทิเช่น Slow stochastic แกว่งขึ้น, RSI ขยับขึ้นใกล้แกน 50% และ MACD ที่ตัด Signal line ขึ้น สำหรับ Volume Indicator อาทิเช่น OBV, Money Flow Index ขยับขึ้นเช่นกัน ฉะนั้นให้น้ำหนักราคาแกว่งตัวขึ้นทดสอบโซนแนวต้านระยะสั้นถัดไปที่ 95.50 / 96.75 บาท (ระดับการตัดขาดทุนคือต่ำกว่า 91.50 บาท)

Warrant Update

Most 14 Active Warrants

Symbol	close	Black-Scholes	% All-in Premium	แนวรับ	แนวต้าน
BANPU-W5	0.99	0.65	1.23%	0.92	1.11
OTO-W1	6.15	10.68	-52.12%	6.00	6.30
GLORY-W1	1.28	2.78	-30.69%	1.16	1.40
SABUY-W2	5.75	5.55	-5.65%	5.45	5.95
BRR-W1	0.42	0.41	22.17%	0.37	0.48
NCAP-W1	0.57	0.45	55.28%	0.54	0.63
IP-W1	0.90	0.00	118.31%	0.84	1.00
BRR-W2	1.03	1.30	115.97%	1.00	1.14
BYD-W6	4.62	3.75	-65.81%	4.48	4.90
TTB-W1	0.51	N/A	N/A	0.49	0.54
PJW-W1	1.29	1.32	-2.41%	1.25	1.34
SAMART-W3	0.35	0.02	146.88%	0.30	0.39
SOLAR-W1	0.03	N/A	N/A	0.01	0.06
GEL-W5	0.04	0.06	115.38%	0.03	0.06

% All-in Premium

Symbol	close	Black-Scholes	% All-in Premium	แนวรับ	แนวต้าน
OTO-W1	6.15	10.68	-52.12%	6.00	6.30
GLORY-W1	1.28	2.78	-30.69%	1.16	1.40
SABUY-W2	5.75	5.55	-5.65%	5.45	5.95
BYD-W6	4.62	3.75	-65.81%	4.48	4.90
PJW-W1	1.29	1.32	-2.41%	1.25	1.34

***ใช้ราคาปิดของวันที่ 16 / 05 / 2023 ในการคำนวณ*

***ใช้ราคาปิดของวันที่ 16 / 05 / 2023 ในการคำนวณ*

คำแนะนำการลงทุน และความหมายของคำแนะนำการลงทุน

- Stock Rating หมายถึง การให้นำหนักการลงทุนของบริษัท แบ่งเป็น 4 ระดับ
- Buy หมายถึง ราคาพื้นฐานสูงกว่าราคาตลาด 15%
- Trading Buy หมายถึง ราคาพื้นฐานสูงกว่า ราคาตลาดระหว่าง 5% - 15%
- Neutral หมายถึง ราคาพื้นฐานสูงกว่าราคาตลาดไม่เกิน 5% หรือต่ำกว่าราคาตลาดไม่เกิน 5%
- Reduce หมายถึง ราคาพื้นฐานต่ำกว่าราคาตลาด 5%

คำจำกัดความ

- Sector หมายถึง กลุ่มอุตสาหกรรมที่บริษัทจัดอยู่
- Sector Rating หมายถึง การให้นำหนักการลงทุนของกลุ่มอุตสาหกรรม แบ่งเป็น 3 ระดับ
- Bullish หมายถึง หุ้นส่วนใหญ่ในกลุ่มอุตสาหกรรมได้รับคำแนะนำ "Buy" หรือคำแนะนำเฉลี่ยถ่วงน้ำหนักของกลุ่มอุตสาหกรรมคือ "Buy" และ "Trading Buy"
- Neutral หมายถึง หุ้นส่วนใหญ่ในกลุ่มอุตสาหกรรมได้รับคำแนะนำ "Neutral" หรือคำแนะนำเฉลี่ยถ่วงน้ำหนักของกลุ่มอุตสาหกรรมคือ "Neutral"
- Bearish หมายถึง หุ้นส่วนใหญ่ในกลุ่มอุตสาหกรรมได้รับคำแนะนำ "Reduce" หรือ "Sell" หรือคำแนะนำเฉลี่ยถ่วงน้ำหนักของกลุ่มอุตสาหกรรมคือ "Reduce" หรือ "Sell"
- Current หมายถึง การให้นำหนักการลงทุนของบริษัท ณ ปัจจุบัน
- Previous หมายถึง การให้นำหนักการลงทุนของบริษัท ก่อนหน้านี้
- Market Prices หมายถึง ราคาหุ้น ณ ปัจจุบัน
- Fair Price หมายถึง ราคาที่เหมาะสมตามปัจจัยพื้นฐาน
- Net Profit หมายถึง กำไรสุทธิ (ล้านบาท)
- EPS หมายถึง กำไรสุทธิต่อหุ้น (บาท)
- EPS Growth หมายถึง อัตราการขยายตัวของกำไรต่อหุ้น (%)
- PER หมายถึง ราคาหุ้นปัจจุบัน / กำไรสุทธิต่อหุ้น (เท่า)
- P/BV หมายถึง ราคาหุ้นปัจจุบัน / มูลค่าทางบัญชีต่อหุ้น (เท่า)
- EBITDA หมายถึง กำไรก่อนหักดอกเบี้ย ภาษี ค่าเสื่อมราคา และ ค่าตัดจำหน่าย (บาท)
- EBITDA Growth หมายถึง อัตราการขยายตัวของ กำไรก่อนหักดอกเบี้ย ภาษี ค่าเสื่อมราคา และ ค่าตัดจำหน่าย (%)
- EV / EBITDA หมายถึง มูลค่ากิจการ / กำไรก่อนหักดอกเบี้ย ภาษี ค่าเสื่อมราคา และ ค่าตัดจำหน่าย (เท่า)
- DPS หมายถึง เงินปันผลต่อหุ้น (บาท)
- Dividend Yield หมายถึง อัตราผลตอบแทนของเงินปันผล (%)

เอกสารฉบับนี้จัดทำขึ้นโดยบริษัทหลักทรัพย์ กรุงศรี พัฒนสิน จำกัด (มหาชน) ("บริษัท") ข้อมูลที่ปรากฏในเอกสารฉบับนี้จัดทำโดยอาศัยข้อมูลที่จัดทำมาจากแหล่งที่เชื่อหรือควรเชื่อว่าจะมีความน่าเชื่อถือ และ/หรือถูกต้อง อย่างไรก็ตาม บริษัทไม่ยืนยัน และไม่รับรองถึงความครบถ้วนสมบูรณ์หรือถูกต้องของข้อมูลดังกล่าว และไม่ได้ประกันราคาหรือผลตอบแทนของหลักทรัพย์ที่ปรากฏข้างต้น แม้ว่าข้อมูลดังกล่าวจะปรากฏข้อความที่อาจเป็นหรืออาจตีความว่าเป็นเช่นนั้นได้ บริษัท จึงไม่รับผิดชอบต่อการนำเอาข้อมูล ข้อความ ความเห็น และหรือบทสรุปที่ปรากฏในเอกสารฉบับนี้ไปใช้ไม่ว่ากรณีใดๆ บริษัท รวมถึงบริษัทที่เกี่ยวข้อง ลูกค้า ผู้บริหารและพนักงานของบริษัทต่างๆ อาจจะมีการลงทุนใน หรือซื้อ หรือขายหลักทรัพย์ที่ปรากฏในเอกสารฉบับนี้ได้ทุกเวลา ข้อมูลและความเห็นที่ปรากฏอยู่ในเอกสารฉบับนี้ มิได้ประสงค์จะชี้ชวน เสนอแนะ หรือจูงใจให้ลงทุนใน หรือซื้อ หรือขายหลักทรัพย์ที่ปรากฏในเอกสารฉบับนี้ และข้อมูลอาจมีการแก้ไขเพิ่มเติมเปลี่ยนแปลงโดยมีต้องแจ้งให้ทราบล่วงหน้า ผู้ลงทุนควรใช้ดุลยพินิจอย่างรอบคอบในการลงทุนในหรือซื้อหรือขายหลักทรัพย์ บริษัทสงวนลิขสิทธิ์ในข้อมูลที่ปรากฏในเอกสารนี้ ห้ามมิให้ผู้ใดใช้ประโยชน์ ทำซ้ำ ดัดแปลง นำออกแสดง ทำให้ปรากฏ หรือเผยแพร่ต่อสาธารณชน ไม่ว่าด้วยประการใด ๆ ซึ่งข้อมูลในเอกสารนี้ ไม่ว่าทั้งหมดหรือบางส่วน เว้นแต่ได้รับอนุญาตเป็นหนังสือจากบริษัทเป็นการล่วงหน้า การกล่าว คิด หรืออ้างอิง ข้อมูลบางส่วนตามสมควรในเอกสารนี้ ไม่ว่าในบทความ บทวิเคราะห์ บทวิจัย หรือในเอกสาร หรือการสื่อสารอื่นใดจะต้องกระทำโดยถูกต้อง และไม่เป็นการก่อให้เกิดการเข้าใจผิดหรือความเสียหายแก่บริษัท ต้องรับรู้ถึงความเป็นเจ้าของลิขสิทธิ์ในข้อมูลของบริษัท และต้องอ้างอิงถึงฉบับที่และวันที่ในเอกสารฉบับนี้ของบริษัทโดยชัดเจน การลงทุนในหรือซื้อหรือขายหลักทรัพย์ย่อมมีความเสี่ยง ท่านควรทำความเข้าใจอย่างถี่ถ้วนแต่ต่อลักษณะของหลักทรัพย์แต่ละประเภท และควรศึกษาข้อมูลของบริษัทที่ออกหลักทรัพย์และข้อมูลอื่นใดที่เกี่ยวข้องก่อนการตัดสินใจลงทุนในหรือซื้อหรือขายหลักทรัพย์

บริษัทหลักทรัพย์ กรุงศรี พัฒนสิน จำกัด (มหาชน) มีกรรมการบางท่านร่วมทับกับบริษัทจดทะเบียน ดังนี้			
ชื่อ บริษัท / ผู้บริหาร	ชื่อบริษัท	ตำแหน่ง	หมายเหตุ
ธนาคาร กรุงศรีอยุธยา จำกัด (มหาชน)	TIDLOR	กรรมการ	ธนาคาร กรุงศรีอยุธยา จำกัด (มหาชน) เป็นผู้ถือหุ้นใหญ่ของ บล. กรุงศรี พัฒนสิน จำกัด (มหาชน) และเป็นผู้ถือหุ้นใหญ่ของบริษัท เงินติดล้อ จำกัด (มหาชน)
นายพงษ์อนันต์ ธนัตติโร	BAY/ TIDLOR	กรรมการ / ประธานกรรมการ / กรรมการผู้มีอำนาจลงนาม	<ul style="list-style-type: none"> ปัจจุบัน ประธานกลุ่มธุรกิจลูกค้าย่อยและลูกค้าบุคคล ธนาคารกรุงศรีอยุธยา จำกัด (มหาชน) ปัจจุบัน กรรมการ (ผู้มีอำนาจลงนาม) บริษัท เงินติดล้อ จำกัด (มหาชน)

ข้อมูลปรับปรุงล่าสุดวันที่ 27 เมษายน 2566
 อย่างไรก็ตาม บทวิเคราะห์นี้ได้ถูกจัดทำขึ้นบนสมมติฐานของฝ่าย Investment Research and Investor Services ของ KCS อย่างเป็นทางการ

CORPORATE GOVERNANCE REPORT OF THAI LISTED COMPANIES 2022 (as 01 May 2023)

AAV	ADVANC	AF	AH	AIRA	AJ	AKP	AKR	ALLA	ALT	AMA
AMARIN	AMATA	AMATAV	ANAN	AOT	AP	APURE	ARIP	ASP	ASW	AUCT
AWC	AYUD	BAFS	BAM	BANPU	BAY	BBIK	BBL	BCP	BCPG	BDMS
BEM	BEYOND	BGC	BGRIM	BIZ	BKI	BOL	BPP	BRR	BTS	BTW
BWG	CENDEL	CFRESH	CGH	CHEWA	CHO	CIMBT	CK	CKP	CM	CNT
COLOR	COM7	COMAN	COTTO	CPALL	CPF	CPI	CPN	CRC	CSS	DDD
DELTA	DEMCO	DOHOME	DRT	DUSIT	EA	EASTW	ECF	ECL	EE	EGCO
EPG	ETC	ETE	FN	FNS	FPI	FPT	FSMART	FVC	GC	GEL
GFPT	GGC	GLAND	GLOBAL	GPI	GPSC	GRAMMY	GULF	GUNKUL	HANA	HARN
HENG	HMPRO	ICC	ICHI	III	ILINK	ILM	IND	INTUCH	IP	IRC
IRPC	ITEL	IVL	JTS	K	KBANK	KCE	KEX	KGI	KKP	KSL
KTB	KTC	LALIN	LANNA	LHFG	LIT	LOXLEY	LPN	LRH	LST	MACO
MAJOR	MAKRO	MALEE	MBK	MC	MCOT	METCO	MFEC	MINT	MONO	MOONG
MSC	MST	MTC	MVP	NCL	NEP	NER	NKI	NOBLE	NVD	NYT
OISHI	OR	ORI	OSP	OTO	PAP	PCSGH	PDG	PDJ	PG	PHOL
PLANB	PLANET	PLAT	PORT	PPS	PR9	PREB	PRG	PRM	PSH	PSL
PTG	PTT	PTTEP	PTTGC	PYLON	Q-CON	QH	QTC	RABBIT	RATCH	RBF
RS	S	S&J	SAAM	SABINA	SAMART	SAMTEL	SAT	SC	SCB	SCC
SCCC	SCG	SCGP	SCN	SDC	SDC	SEAFCO	SEAOIL	SE-ED	SELIC	SENA
SENAJ	SGF	SHR	SICT	SIRI	SIS	SITHAI	SJWD	SMPC	SNC	SONIC
SORKON	SPALI	SPI	SPRC	SPVI	SSC	SST	STA	STEC	STG	STGT
STI	SUN	SUSCO	SUTHA	SVI	SYMC	SYNTEC	TACC	TASCO	TCAP	TEAMG
TFMAMA	THANA	THANI	THCOM	THG	THIP	THRE	TIPCO	TISCO	TISSO	TK
TKN	TKS	TKT	TMILL	TMT	TNDT	TNITY	TOA	TOP	TPBI	TQM
TRC	TSC	TSR	TSTH	TSTH	TTA	TTB	TTCL	TTW	TU	TVDH
TVI	TVO	TWPC	UAC	UBIS	UPOIC	UV	VCOM	VGI	VIH	WACOAL
WAVE	WHA	WHAUP	WICE	WINNER	XPG	ZEN				

2S	7UP	ABM	ACE	ACG	ADB	ADD	AEONTS	AGE	AHC	AIE
AIT	ALUCON	AMANAH	AMR	APCO	APCS	AQUA	ARIN	ARROW	AS	ASAP
ASEFA	ASIA	ASIAN	ASK	ASK	ASN	ATP30	B	BA	BC	BCH
BE8	BEC	BH	BIG	BJC	BJCHI	BLA	BR	BRI	BROOK	BSM
BYD	CBG	CEN	CHARAN	CHAYO	CHG	CHOTI	CI	CHOW	CIG	CITY
CIVIL	CMC	CPL	CPW	CRANE	CRD	CSC	CSP	CV	CWT	DCC
DHOUSE	DITTO	DMT	DOD	DPAINT	DV8	EASON	EFORL	ERW	ESSO	ESTAR
FE	FLOYD	FORTH	FSS	FTE	GBX	GCAP	GENCO	GJS	GTB	GYT
HEMP	HPT	HTC	HUMAN	HYDRO	ICN	IFS	IIG	IMH	INET	INGRS
INSET	INSURE	IRCP	IT	ITD	J	JAS	JCK	JCKH	JMT	JR
KBS	KCAR	KGEN	KIAT	KISS	KK	KOOL	KTIS	KUMWEL	KUN	KWC
KWM	L&E	LDC	LEO	LH	LHK	M	MATCH	MBAX	MEGA	META
MFC	MGT	MICRO	MILL	MITSIB	MK	MODERN	MTI	NATION	NCAP	NCH
NDR	NETBAY	NEX	NINE	NNCL	NOVA	NPK	NRF	NTV	NUSA	NWR
OCC	OGC	ONEE	PACO	PATO	PB	PICO	PIMO	PIN	PJW	PL
PLE	PM	PMTA	PPP	PPPM	PRAPAT	PRECHA	PRIME	PRIN	PRINC	PROEN
PROS	PROUD	PSG	PSTC	PT	PTC	QLT	RCL	RICHY	RJH	ROJNA
RPC	RT	RWI	S11	SA	SABUY	SAK	SALEE	SAMCO	SANKO	SAPPE
SAWAD	SCAP	SCI	SCP	SE	SECURE	SFLEX	SFP	SFT	SGP	SIAM
SINGER	SKE	SKN	SKR	SKY	SLP	SMART	SMD	SMIT	SMT	SNNP
SNP	SO	SPA	SPC	SPCG	SR	SRICHA	SSF	SSP	SSP	STANLY
STPI	SUC	SVOA	SVT	SWC	SYNEX	TAE	TAKUNI	TCC	TCC	STC
TFI	TFM	TGH	TIDLOR	TIGER	TIPH	TITLE	TM	TMC	TMD	TFG
TNL	TNP	TNR	TOG	TPA	TPAC	TPCS	TPIPL	TPIPP	TPLAS	TMI
TQR	TRITN	TRT	TRU	TRV	TSE	TVT	TWP	UBE	UEC	TPS
UMI	UOBKH	UP	UPF	UTP	VIBHA	VL	VPO	VRANDA	WGE	UKEM
WIN	WINMED	WORK	WP	XO	YUASA	ZIGA				WIJK

A	A5	AI	ALL	ALPHAX	AMC	APP	AQ	AU	B52	BEAUTY
BGT	BLAND	BM	BROCK	BSBM	BTNC	CAZ	CCP	CGD	CMAN	CMO
CMR	CPANEL	CPT	CSR	CTW	D	DCON	EKH	EMC	EP	EVER
F&D	FMT	GIFT	GLOCON	GLORY	GREEN	GSC	GTV	HL	HTECH	IHL
INOX	JAK	JMART	JSP	JUBILE	KASET	KCM	KWI	KYE	LEE	LPH
MATI	M-CHAI	MCS	MDX	MENA	MJD	MORE	MPIC	MUD	NC	NEWS
NFC	NSL	NV	PAF	PEACE	PF	PK	PPM	PRAKIT	PTECH	PTL
RAM	ROCK	RP	RPH	RSP	SIMAT	SISB	SK	SOLAR	SPACK	SPG
SQ	STARK	STECH	SUPER	TC	TCCC	TCJ	TEAM	THE	THMUI	TKC
TNH	TNPC	TOPP	TPCH	TPOLY	TRUBB	TTI	TYCN	UMS	UNIQ	UREKA
VARO	W	WFX	WPH	YGG						

ช่วงคะแนน	สัญลักษณ์	ความหมาย
90 - 100		ดีเลิศ
80 - 89		ดีมาก
70 - 79		ดี
60 - 69		ดีพอใช้
50 - 59		ผ่าน
ต่ำกว่า 50	No logo given	N/A

การเปิดเผยผลการสำรวจของสมาคมส่งเสริมสถาบันกรรมการบริษัทไทย (IOD) ในเรื่องการกำกับดูแลกิจการ (Corporate Governance) นี้เป็นการดำเนินการตามนโยบายของสำนักงานคณะกรรมการกำกับหลักทรัพย์และตลาดหลักทรัพย์ โดยการสำรวจของ IOD เป็นการสำรวจและประเมินจากข้อมูลของบริษัทจดทะเบียนในตลาดหลักทรัพย์แห่งประเทศไทย และตลาดหลักทรัพย์ เอ็มเอไอ (MAI) ที่มีการเปิดเผยต่อสาธารณะ และเป็นข้อมูลพื้นฐานที่ผู้ลงทุนทั่วไปสามารถเข้าถึงได้ ดังนั้น ผลสำรวจดังกล่าวจึงเป็นการนำเสนอในมุมมองของบุคคลภายนอก โดยไม่ได้เป็นการประเมินการปฏิบัติ และไม่ได้มีการใช้ข้อมูลภายในเพื่อการประเมิน ผลสำรวจดังกล่าวเป็นผลการสำรวจ ณ วันที่ปรากฏในรายงานการกำกับดูแลกิจการของบริษัทจดทะเบียนไทยเท่านั้น ดังนั้น ผลการสำรวจจึงอาจเปลี่ยนแปลงได้ภายหลังวันดังกล่าว ทั้งนี้ บริษัทหลักทรัพย์ กรุงศรี พัฒนสิน จำกัด (มหาชน) มิได้ยืนยันหรือรับรองถึงความถูกต้องของผลการสำรวจดังกล่าวแต่อย่างใด

* บริษัทหรือกรรมการผู้บริหารของบริษัทที่มีข่าวด้านการกำกับดูแลกิจการ เช่น การกระทำความผิดเกี่ยวกับหลักทรัพย์ การทุจริต คอร์รัปชัน เป็นต้น ซึ่งการใช้ข้อมูล CGR ควรตระหนักถึงข่าวดังกล่าวประกอบด้วย อ่านรายละเอียดเพิ่มเติมได้ที่ <http://www.thai-iod.com/en/projects-2.asp>

แหล่งที่มา : <https://market.sec.or.th/public/idisc/th/Ranking/Listed/Issuer>

ANTI-CORRUPTION PROGRESS INDICATOR ข้อมูล ณ วันที่ 01 พฤษภาคม 2566

ได้รับการรับรอง

2S	7UP	ADVANC	AF	AI	AIE	AIRA	AJ	AKP	AMA	AMANAH	AMATA	AMATAV
AP	APCS	AS	ASIAN	ASK	ASP	AWC	AYUD	B	BAFS	BAM	BANPU	BAY
BBL	BCH	BCP	BCPG	BE8	BEC	BEYOND	BGC	BGRIM	BKI	BLA	BPP	BROOK
BRR	BSBM	BTS	BWG	CEN	CENTEL	CFRESH	CGH	CHEWA	CHOTI	CHOW	CIG	CIMBT
CM	CMC	COM7	COTTO	CPALL	CPF	CPI	CPL	CPN	CRC	CSC	DCC	DELTA
DEMCO	DIMET	DRT	DUSIT	EA	EASTW	ECF	ECL	EGCO	EP	EPG	ERW	ESTAR
ETC	ETE	FNS	FPI	FPT	FSMART	FSS	FTE	GBX	GC	GCAP	GEL	GFPT
GGC	GJS	GPI	GPSC	GSTEEL	GULF	GUNKUL	HANA	HARN	HEMP	HENG	HMPRO	HTC
ICC	ICHI	IFS	III	ILINK	ILM	INET	INOX	INSURE	INTUCH	IRC	IRPC	ITEL
IVL	JKN	JR	K	KASET	KBANK	KBS	KCAR	KCE	KGI	KKP	KSL	KTB
KTC	KWI	L&E	LANNA	LHFG	LHK	LPN	LRH	M	MAJOR	MAKRO	MALEE	MATCH
MBAX	MBK	MC	MCOT	META	MFC	MFEC	MILL	MINT	MONO	MOONG	MSC	MST
MTC	MTI	NCAP	NEP	NINE	NKI	NOBLE	NOK	NRF	NWR	OCC	OGC	ORI
PAP	PATO	PB	PCSGH	PDG	PDJ	PG	PHOL	PIMO	PK	PL	PLANB	PLANET
PLAT	PM	PPP	PPPM	PPS	PR9	PREB	PRG	PRINC	PRM	PROS	PSH	PSL
PSTC	PT	PTECH	PTG	PTT	PTTEP	PTTGC	PYLON	Q-CON	QH	QLT	QTC	RABBIT
RATCH	RML	RS	RWI	S&J	SAAM	SABINA	SAK	SAPPE	SAT	SC	SCB	SCC
SCCC	SCG	SCGP	SCM	SCN	SEAOIL	SE-ED	SELIC	SENA	SGP	SINGER	SIRI	SITHAI
SKR	SMIT	SMK	SMPC	SNC	SNP	SORKON	SPACK	SPALI	SPC	SPI	SPRC	SRICHA
SSF	SSP	SSSC	SST	STA	STGT	STOWER	SUSCO	SVI	SYMC	SYNTEC	TAE	TAKUNI
TASCO	TCAP	TCMC	TFG	TFI	TFMAMA	TGH	THANI	THCOM	THIP	THRE	THREL	TIDLOR
TIPCO	TISCO	TKS	TKT	TMD	TMILL	TMT	TNITY	TNL	TNP	TNR	TOG	TOP
TOPP	TPA	TPCS	TPP	TRT	TRU	TRUE	TSC	TSI	TSTE	TSTH	TTA	TTB
TTCL	TU	TVDH	TVI	TVO	TWPC	UBE	UBIS	UEC	UKEM	UOBKH	UPF	UV
VCOM	VGI	VIH	WACOAL	WHA	WHAUP	WICE	WIJK	XO	YUASA	ZEN	ZIGA	

ประกาศเจตนาสมัคร

AAI	AH	ASW	BBGI	CBG	CI	CPW	CV	DMT	DOHOME	EKH	EVER	FLOYD
GLOBAL	GREEN	ICN	ITC	J	JAS	JMART	JMT	JTS	LEO	LH	MEGA	MENA
MODERN	NER	OR	OSP	OTO	PRIME	PRTR	RBF	RT	SA	SANKO	SFLEX	SIS
SUPER	SVOA	SVT	TEGH	TGE	TIPH	TKN	TMI	TPLAS	VARO	W	WIN	WPH

ระดับ (Level)

ผลการประเมิน

ได้รับการรับรอง

(Certified)

การแสดงให้เห็นถึงการนำไปปฏิบัติโดยมีการสอบทานความครบถ้วนเพียงพอของกระบวนการทั้งหมดจากคณะกรรมการตรวจสอบหรือผู้สอบบัญชีที่ ก.ล.ต. ให้ความเห็นชอบ การได้รับการรับรองเป็นสมาชิกแนวร่วมปฏิบัติของภาคเอกชนไทยในการต่อต้านทุจริต หรือได้ผ่านการตรวจสอบเพื่อให้ความเชื่อมั่นอย่างเป็นทางการจากหน่วยงานภายนอก

ประกาศเจตนาสมัคร

(Declared)

การแสดงให้เห็นถึงความมุ่งมั่นโดยการประกาศเจตนาสมัครเข้าเป็นแนวร่วมปฏิบัติ (Collective Action Coalition) ของภาคเอกชนไทยในการต่อต้านทุจริต

การเปิดเผยผลการประเมินดัชนีชี้วัดความคืบหน้าการป้องกันกรมีส่วนเกี่ยวข้องกับการทุจริตคอร์รัปชัน (Anti-Corruption Progress Indicators) ของบริษัทจดทะเบียนในตลาดหลักทรัพย์แห่งประเทศไทยซึ่งจัดทำโดยสถาบันไทยพัฒน์ เป็นการดำเนินการตามนโยบายและตามแผนพัฒนาความยั่งยืนสำหรับบริษัทจดทะเบียนของสำนักงานคณะกรรมการกำกับหลักทรัพย์และตลาดหลักทรัพย์ โดยผลการประเมินดังกล่าวของสถาบันไทยพัฒน์ อาศัยข้อมูลที่ได้รับจากบริษัทจดทะเบียนตามที่บริษัทจดทะเบียนได้ระบุในแบบแสดงข้อมูลเพื่อการประเมิน Anti-Corruption ซึ่งได้อ้างอิงข้อมูลจากแบบแสดงรายการข้อมูลประจำปี (แบบ 56-1) รายงานประจำปี (แบบ 56-2) หรือในเอกสารและหรือรายงานอื่นที่เกี่ยวข้องของบริษัทจดทะเบียนนั้น แล้วแต่กรณี ดังนั้น ผลการประเมินดังกล่าวจึงเป็นการนำเสนอในมุมมองของสถาบันไทยพัฒน์ซึ่งเป็นผู้กลางนอก โดยมีได้เป็นการประเมินการปฏิบัติของบริษัทจดทะเบียนในตลาดหลักทรัพย์แห่งประเทศไทย และมีได้ใช้ข้อมูลภายในเพื่อการประเมิน

เนื่องจากผลการประเมินดังกล่าวเป็นเพียงผลการประเมิน ณ วันที่ปรากฏในผลการประเมินเท่านั้น ดังนั้น ผลการประเมินจึงอาจเปลี่ยนแปลงได้ภายหลังวันดังกล่าว หรือเมื่อข้อมูลที่เกี่ยวข้องมีการเปลี่ยนแปลง ทั้งนี้ บริษัทหลักทรัพย์ กรุงศรี พัฒนสิน จำกัด (มหาชน) มิได้ยืนยัน ตรวจสอบ หรือรับรองความถูกต้องครบถ้วนของผลการประเมินดังกล่าวแต่อย่างใด

แหล่งที่มา : <https://market.sec.or.th/public/idisc/th/Ranking/Listed/Issuer>