

17 พฤษภาคม 2566

**รายงานดัชนีตลาดหุ้น**

	ปิด	เปลี่ยนแปลง	%
SET index	1,539.84	-1.54	-0.10
SET50	934.35	-1.52	-0.16
SET P/E	18.28		
SET P/BV	1.50		
SET Div. Yield	3.04%		
DOW	33,012.14	-336.46	-1.01
NASDAQ	12,343.05	-22.16	-0.18

**ดัชนีชี้วัดเศรษฐกิจ/ตลาดหุ้น**

	ปิด	%
เงินบาท/ดอลลาร์สหรัฐ	34.01	+0.71
ดอกเบี้ยพันธบัตรสหรัฐ 10 ปี	3.53	+3.5bps
ราคาน้ำมันเบรนท์ (US\$)	74.72	-0.98
ราคาน้ำมัน US WTI (US\$)	70.52	-1.05
ราคาน้ำมันดิบดูไบ (US\$)	74.04	+1.06
ดัชนีค่าระวางเรือ - BDI	1476	-3.02
ราคาทองคำสปอต (US\$)	1988	-1.40

**มูลค่าการซื้อขาย 53,185 ล้านบาท**

ล้านบาท	ซื้อ	ขาย	สุทธิ
สถาบันในประเทศ	4,769	5,086	-317
ต่างประเทศ	26,865	27,976	-1,111
รายบุคคล	17,588	16,117	1,471
บัญชีบริษัทหลักทรัพย์	3,963	4,007	-43

**มูลค่าการซื้อขายสูงสุด รายอุตสาหกรรม**

	ล้านบาท	%	% of total
Energy	10,177	0.6	19.1
Bank	6,583	-0.6	12.4
Comm	5,073	0.1	9.5
Fin	3,990	0.4	7.5
Ict	3,882	1.0	7.3

**มูลค่าการซื้อขายสูงสุด รายหลักทรัพย์**

	ปิด (บาท)	%	ล้านบาท
GULF	47.75	-0.5	3,138
CPALL	64.75	-	2,362
AOT	72	-1.7	2,328
SCB	104.50	-1.4	1,677
KBANK	135.50	-1.1	1,642

**ทิศทางตลาดหุ้นวันนี้**

( ภัทพงศ์ ไทยศุภรากุล เลขทะเบียนฯ: 19838 )

**แกว่งลงต่อ ต่างประเทศเป็นลบ และทิศทางการเมืองไทยยังไม่ชัด**

ฝ่ายวิจัย KGI ประเมิน SET Index วันพุธ แกว่งลงต่อ... หลังจากเมื่อวานนี้ ตลาดหุ้นไทยเผชิญแรงขายน้อยลง แต่จิตวิทยาตลาดยังคงไม่ดีและดัชนีฯ ปิดลบเล็กน้อย (ตามคาด)... สำหรับในวันนี้ ปัจจัยโดยรวมเป็นลบเล็กน้อย กล่าวคือ i) มีสัญญาณชะลอตัวมากขึ้นของการบริโภคในสหรัฐฯ หลังยอดค้าปลีกสหรัฐฯ เดือน เม.ย. เพิ่มขึ้นเพียง 0.4% MoM ต่ำกว่าที่ consensus คาดไว้ที่ 0.7% MoM ขณะที่บริษัทยักษ์ใหญ่ที่ขายสินค้าในกลุ่ม home improvement อย่าง Home Depot เตือนว่าแนวโน้มธุรกิจจะชะลอตัวในครึ่งหลังของปี ii) ผู้ว่าการเฟดสาขา Cleveland นาง Loretta Mester แถลงมุมมองของเธอว่าอัตราดอกเบี้ยสหรัฐฯ ขณะนี้ยังไม่สูงเพียงพอ ซึ่งอาจทำให้ตลาดกลับมากังวลถึงแนวโน้มดอกเบี้ยเฟดในระยะถัดไป... ทั้งนี้หลังจากตลาดหุ้นสหรัฐฯ ปิดทำการ มีรายงานการเจรจาเขตแดนกับสหรัฐฯ รอบล่าสุดคืนหน้าไปได้ แต่ยังไม่มีการเจรจาใดๆ มากนัก... ด้านปัจจัยภายในประเทศ ฝ่ายวิจัยฯ ยังคงติดตามการจัดตั้งรัฐบาลผสม ซึ่งในช่วงบ่ายวันนี้ พรรคก้าวไกลจะมีการประชุมกับพรรคการเมืองต่างๆ ที่มีโอกาสตั้งรัฐบาลร่วมกัน เพื่อลงรายละเอียดเพิ่มเติม ขณะที่การรายงานผลประกอบการไตรมาส 1/2566 สิ้นสุดแล้ว ภาพรวมกำไรฟื้นตัวแรง QoQ (อ่านเพิ่มเติมในบทวิเคราะห์กลยุทธ์ฯ วันนี้)

**หุ้นเด่นวันนี้ ตามปัจจัยพื้นฐาน**

( สุชาติ ธีรวรรณรัตน์ เลขทะเบียนฯ: 28668 )

**เก็งกำไร GFPT, MENA, PLT**

- **GFPT (เป้าหมายพื้นฐาน 14.3 บาท)** 1) ประเมินแนวรับ 10.8 บาท / แนวต้าน 11.3 – 11.5 บาท กรณี Break ผ่านกรอบแนวต้านนี้ได้ประเมินมีโอกาสทดสอบแนวต้านถัดไป +/- 12 บาท (Stop loss 10.5 บาท) 2) ประเมินแนวโน้มผลการดำเนินงานเข้าสู่ High season 2Q – 3Q (ส่งออกอาหาร) ขณะที่แนวโน้มอัตรากำไรฟื้นตัวจาก i) ราคาเนื้อไก่ในประเทศที่ฟื้นตัวดีขึ้นต่อเนื่อง +21.9% QTD ii) ต้นทุนวัตถุดิบอาหารสัตว์ปรับลดลง โดยเฉพาะราคาถั่วเหลืองและข้าวโพดในตลาดต่างประเทศ 3) Forward PE ต่ำเพียง 8.1 เท่า แม้ฝ่ายวิจัยฯ จะประมาณการแบบอนุรักษ์นิยมแล้ว โดยคาดการณ์กำไรปีนี้จะลดลง -14% YoY เป็น 1.77 พันล้านบาท ก็ตาม (ผลจากปีก่อนอัตรากำไรดี ทำให้ฐานสูง)
- **MENA (เป้าหมายพื้นฐาน 3.3 บาท)** 1) ประเมินแนวรับ 2.20 บาท / แนวต้าน 2.34 – 2.40 บาท กรณี Break ผ่านกรอบแนวต้านนี้ได้ประเมินมีโอกาสทดสอบแนวต้านถัดไป +/- 2.60 บาท (Stop loss 2.12 บาท) 2) ประเมิน Earnings momentum จะโตแบบ YoY ในไตรมาสที่เหลือของปีจาก i) การขยายกองรถขนส่งทั้งรถขนส่งปูนซีเมนต์ และรถขนส่งสินค้าอุปโภคบริโภค ii) การเริ่มรับรู้รายได้จากการ JV กับกลุ่มตะวันออก เพื่อขนส่งสินค้าให้กับร้านค้าปลีก CJ more iii) ราคาน้ำมันปรับลดลงและทรงตัว คาดเป็นบวกต่อแนวโน้มอัตรากำไร 3) Forward PE 21 เท่า ขณะที่คาดการณ์ CAGR (2565 – 68) คิดเป็น PEG ราว 0.9 เท่า
- **PLT (เป้าหมายพื้นฐาน 2.0 บาท)** 1) ประเมินแนวรับ 1.17 บาท / แนวต้าน 1.24 – 1.26 บาท กรณี Break ผ่านกรอบแนวต้านนี้ได้ประเมินมีโอกาสทดสอบแนวต้านถัดไป +/- 1.35 บาท (Stop loss 1.13 บาท) 2) รายงานกำไร 1Q66 = 20 ล้านบาท โต 54% YoY และคาดเป็นธุรกิจที่มีความเสี่ยงต่ำเนื่องจากมีสัญญาณการขนส่ง LPG ที่ชัดเจนจากลูกค้ารายใหญ่ (ล่าสุดเซ็นสัญญากับ OR\* เริ่มรับรู้รายได้ปลายปี) และคาดการณ์ส่วนเพิ่มจากสัญญานี้ปีละ 5-10 ล้านบาท) คาดแนวโน้มกำไรปีนี้ได้ +24% YoY เป็น 109 ล้านบาท 3) Valuation ถูก ด้วย Forward PE ที่ต่ำเพียง 10.5 เท่า แต่คาดมีอัตราการเติบโตของกำไรที่เด่นเฉลี่ย +42% ต่อปี CAGR (2565 – 67) และ Dividend yield ปีนี้คาดไว้ที่ 3.8%

**หุ้นมีข่าว**

(+) 'เอเอ็มซี' เปิดใหม่คิกทำนิวไฮ หนี้เสียจ่อทะลัก 'แบงก์ - นอนแบงก์' แห่ตัดขาย (กรุงเทพธุรกิจ) "CHAYO-JMT"-บสส." คาดปีนี้ ยอดขายหนี้พุ่ง 2 แสนล้าน "บริษัทบริหารหนี้" ไตรมาส1/66 เปิดใหม่เพิ่ม 13 บริษัท สูงสุด เป็นประวัติการณ์"ชโย กรุ๊ป" ซ้อมมองเห็น โอกาสในธุรกิจเอเอ็มซีโตเด่น หลัง "แบงก์-นอนแบงก์" แห่นำหนี้ประมูลคึกคักไตรมาส 2 ที่ 1.5-1.6 แสนล้าน หลังหมดมาตรการช่วยเหลือด้าน "เจเอ็มที" เผยพอร์ตภายใต้บริหารปัจจุบัน 3.8 แสนล้านบาท เชื่อทั้งปีทะลุ 4 แสนล้าน "บสส" ระบุไตรมาส 2 ไตรมาสเดียวยอดขายหนี้ทอดตลาดพุ่ง 8 หมื่นล้าน

<https://www.kgiworld.co.th>

หมายเหตุ: 1. "บริษัทอาจเป็นผู้ถือใบสำคัญแสดงสิทธิอนุพันธ์บนหลักทรัพย์นี้ / 2. เป้าพื้นฐาน หมายถึง ราคาเป้าหมายเชิงพื้นฐาน (Forecasted 12M Target price) ที่อ้างอิงจากบทวิเคราะห์ของบริษัทวิจัยฯ / 3. เป้า Consensus หมายถึง ค่าเฉลี่ยของราคาเป้าหมายเชิงพื้นฐานที่จัดทำโดย Bloomberg consensus หรือ IAA Consensus

**Disclaimer**

บริษัทหลักทรัพย์ เคจีไอ (ประเทศไทย) จำกัด (มหาชน) ("บริษัท") มิได้ให้การรับรองใดๆ ถึงความถูกต้องและแท้จริงของข้อมูลในเอกสารนี้ ("ข้อมูล") ดังนั้นไม่ว่าจะด้วยเหตุใดก็ตาม บริษัทฯ ไม่ขอรับผิดชอบต่อความเสียหายในรายได้ หรือผลประโยชน์ใดๆ ทั้งทางตรงและทางอ้อมที่เกิดจากการใช้ ข้อมูล และข้อมูลนี้มิได้จัดทำขึ้นเพื่อเป็นการชักชวนหรือชี้แนะให้ซื้อขายหลักทรัพย์ใดๆ ทั้งนี้ข้อมูลถูกจัดทำขึ้นจากแหล่งข้อมูลที่เป็นปัจจุบันและ บริษัทฯ สงวนสิทธิในการแก้ไขข้อความใดๆ ในเอกสารนี้โดยมิต้องบอกกล่าวล่วงหน้า

**17 พฤษภาคม 2566**

(0) **BTS\* ตั้งท่าทางรัฐบาลใหม่ หนีค่าเงินรทหมื่นล้าน! ผู้โดยสารกลับคืนสู่ปกติ 'สีเหลือง' ดีแต่ย์เปิดม.ย.นี้ (ข่าวหุ้น)** BTS\* ประเดิมทวงหนี "รัฐบาลใหม่" ก่อนแรก 1.1 หมื่นล้านบาท ค่าจ้างเงินรทและซ่อมบำรุงสายสีเขียวส่วนต่อขยาย คาดได้ข้อสรุปภายในปีนี้ ส่วนสายสีเหลืองพร้อมเปิดเดินรทม.ย. 66 ขณะที่ต้นปี 67 ผู้โดยสารบีทีเอสกลับสู่ปกติ 7.5 แสนคนต่อวัน หลังล่าสุดแตะระดับ 80% ดัน EBITDA เด็ง

(+) **RS รายได้นิวไฮไม่หยุด จ่อปิดดีลข้ามชาติ (หุ้นหุ้น)** RS ล้นรายได้ไตรมาส 2/2566 จะกลับมาทำนิวไฮอีกครั้ง ชู RS Music ปรับโครงสร้างครั้งใหญ่รับโมเดลธุรกิจใหม่ จ่อปิดดีลใหญ่ต่างประเทศภายในไตรมาส 2/2566 นี้ ก่อนแต่งตัวเข้าตลาดหุ้นปีหน้า ขณะที่ RS Pet All ลุยธุรกิจ Petconomy เต็มสูบมั่นใจว่าปี 2566 รายได้จะเป็นไปตามเป้าที่วางไว้ 5,000-5,500 ล้านบาท

(+) **SABUY\* คาดไตรมาส 2 ไตรสองหลัก มั่นใจรายได้รวมปีนี้พุ่งกระชูด 2 หมื่นล้าน (ข่าวหุ้น)** SABUY\* แยมผลงานไตรมาส 2/66 เติบโต 2 หลัก พร้อมคาดครึ่งปีหลังดีกว่าครึ่งปีแรก รับแรงหนุนรวมงบการเงิน AS เล็งปิดดีล M&A เพิ่มอีก 2-3 ดีล ใช้เงินลงทุนกว่า 5 พันล้านบาท ย้ำรายได้รวมปีนี้โตกระโดด 2 หมื่นล้านบาท

### หุ้นที่แนะนำก่อนหน้า

- **BA (เป้า IAA Consensus 16.15 บาท)** แนวรับ 14.0 บาท / แนวต้าน 14.5 - 14.9 บาท (Trailing stop 13.8 บาท)
- **KBANK\* (เป้าพื้นฐาน 170 บาท)** แนวรับ 134.5 บาท / แนวต้าน 141 - 143 บาท (Stop loss 133 บาท)
- **PJW (เป้าพื้นฐาน 6.8 บาท)** แนวรับ 4.26 บาท / แนวต้าน 4.40 - 4.54 บาท (Stop loss 4.24 บาท)
- **ITC (เป้าพื้นฐาน 23.6 บาท)** แนวรับ 21.3 บาท / แนวต้าน 22.2 - 23.0 บาท (Stop loss 20.3 บาท)
- **SCGP\* (เป้าพื้นฐาน 50 บาท)** แนวรับ 43.5 บาท / แนวต้าน 45.0 - 46.0 บาท (Stop loss 43.5 บาท)
- **SFLEX (เป้า Consensus 4.85 บาท)** แนวรับ 3.54 บาท / แนวต้าน 3.70 - 3.84 บาท (Stop loss 3.4 บาท)

### สรุป Report ตามปัจจัยพื้นฐานวันนี้

- **BCP\* แนะนำ "ซื้อ" เป้าพื้นฐาน 36 บาท** จากการประชุมนักวิเคราะห์ มุมมองเป็นกลาง i) ยืนยันดีผลการเข้าซื้อหุ้น ESSO\* จบไปได้ภายในปีนี้ (คาดจบใน 3Q66) แม้ฝ่ายวิจัยฯจะยังคงมุมมองที่เป็นบวกต่อดีลการซื้อหุ้น ESSO\* และยังคงแนะนำ "ซื้อ" ตามปัจจัยพื้นฐาน อย่างไรก็ตามดีลสำหรับการเก็งกำไรระยะสั้น อาจมีปัจจัยกดดันเรื่องค่าการกลั่นที่ปรับลดลงในขณะนี้ เนื่องจากเป็น Low season

#### Disclaimer

บริษัทหลักทรัพย์ เคจีไอ (ประเทศไทย) จำกัด (มหาชน) ("บริษัท") มิได้ให้การรับรองใดๆ ถึงความถูกต้องและแท้จริงของข้อมูลในเอกสารนี้ ("ข้อมูล") ดังนั้นไม่ว่าจะด้วยเหตุใดก็ตาม บริษัทไม่ขอรับผิดชอบต่อความเสียหายในรายได้ หรือผลประโยชน์ใดๆ ทั้งทางตรงและทางอ้อมที่เกิดขึ้นจากการใช้ ข้อมูล และข้อมูลนี้มิได้จัดทำขึ้นเพื่อเป็นการชักชวนหรือชี้แนะให้ซื้อขายหลักทรัพย์ใดๆ ทั้งนี้ข้อมูลถูกจัดทำขึ้นจากแหล่งข้อมูลที่เป็นปัจจุบันและ บริษัทสงวนสิทธิในการแก้ไขข้อความใดๆ ในเอกสารนี้โดยมิต้องออกกล่าวล่วงหน้า

# มุมมอง SET Index (Morning Session 17-May-23)



## SET Index: แนวโน้มในกรอบ 1533-1548

**SET Index:** ปิด 1539.84, -1.54 จุด, -0.10%, มูลค่าการซื้อขาย 5.32 หมื่นล้านบาท

**SET Index** เมื่อวานนี้: ดัชนีปิดทรงตัว โดยมีแรงซื้อเด่นหุ้นกลุ่มพลังงาน และมีแรงขายเด่นหุ้นกลุ่มอิเล็กทรอนิกส์

**SET Index** เข้านี้: แนวโน้มในกรอบ 1533-1548 เนื่องจาก 1) แม้เมื่อวานดัชนีพยายามจะแกว่งออกข้างในกรอบแคบ แต่ยังไม่มีความ Rebound ที่ชัดเจน แสดงถึงแรงซื้อที่ยังไม่โดดเด่น และจากกราฟแท่งเทียนที่เพิ่งปรับลงจากกรอบบน Downtrend จึงมองว่าดัชนียังมีช่วงการปรับตัวลง 2) Modified Stochastic กราฟรายวันติดลงจากเขต Overbought จึงมองว่าดัชนีจะแกว่งตัวลงในกรอบ 1533-1548 ซึ่งหากดัชนีปรับตัวลงปิด gap ที่ 1533 แล้วไม่หยุดลงจะมีแนวรับถัดไปที่บริเวณ 1520

กรณีผิดพลาด หากระหว่างวันดัชนี Rebound ผ่านแนวต้านที่ 1548 จะมีแนวต้านถัดไปที่ 1557

**แนวรับ** 1520 / 1533

**แนวต้าน** 1548 / 1557

## กลยุทธ์การลงทุน

**มีหุ้น:** จังหวะแกว่งขึ้น เป็นโอกาสขายลดพอร์ตที่แนวต้าน 1548 หรือ 1557

**ไม่มีหุ้น:** หากดัชนีย่อตัวไม่หลุดแนวรับ 1533 มองเป็นโอกาสเก็งกำไรระยะสั้นไปที่แนวต้าน 1548 หรือ 1557

### Disclaimer

# หุ้นเด่นทางเทคนิค

กลยุทธ์ฟงส์ ปาทานCMT®  
โทร 66.2658.8888 ต่อ 8843  
อีเมล kraitsapongp@kgi.co.th



## SIRI\*

**แนวรับ** 1.74-1.77

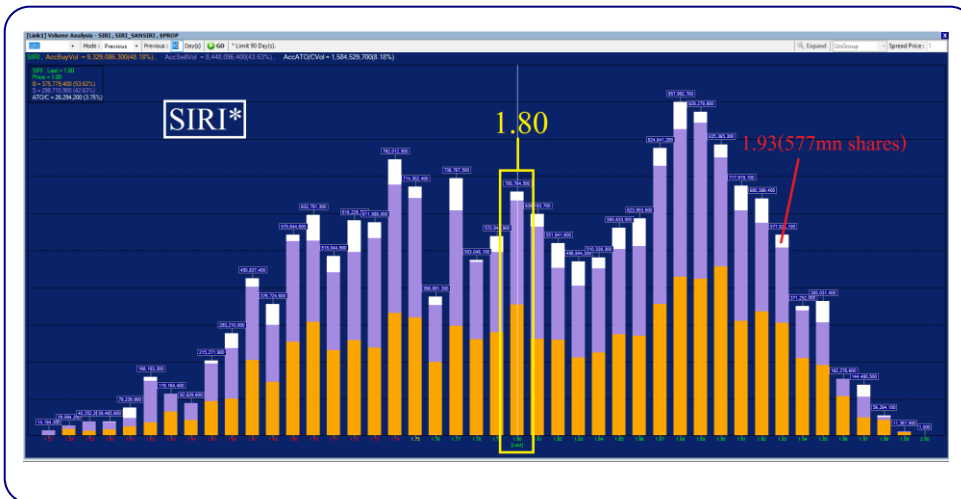
**แนวต้าน** 1.84 / 1.90

**ตัดขาดทุน** 1.72

### SIRI\* กราฟ 120 นาที

ราคาปรับตัวลงทดสอบแนวรับกรอบ Uptrend และเริ่มติดตัวกลับ ประกอบกับเกิดสัญญาณบวกจากเส้น Modified Stochastic ที่ %K ตัดขึ้นจากเขต Oversold มองว่าน่าเก็งกำไรในระยะสั้น เพื่อคาดหวังการปรับตัวขึ้น

## Volume Analysis



ที่ราคาเปิด 1.80 มองว่าน่าซื้อเพราะหากราคาผ่านแนวต้านที่ 1.93 ซึ่งมีปริมาณการซื้อขายประมาณ 577 ล้านหุ้น โดยหลังจากนั้นแนวต้าน ปริมาณการซื้อขายลดลงเหลือเฉลี่ยประมาณ 188 ล้านหุ้นต่อแท่งถือว่าแนวต้าน ปริมาณการซื้อขายลดไปกว่า 67% จึงคาดว่าราคาจะปรับตัวขึ้นค่อนข้างง่าย

## กลยุทธ์การลงทุน

**คำแนะนำ:** ซื้อเก็งกำไรที่แนวรับ 1.74-1.77 คาดหวังการขึ้นทดสอบแนวต้านระยะสั้นที่ 1.84 หรือ 1.90 ตัดขาดทุนเมื่อหลุด 1.72

<https://www.kgiworld.co.th>

หมายเหตุ: 1. \*บริษัทอาจเป็นผู้ถือครองหุ้นสำคัญแสดงสิทธิออกหุ้นฉบับหลักทรัพย์นี้ / 2. เป้าพื้นฐาน หมายถึง ราคาเป้าหมายเชิงพื้นฐาน (Forecasted 12M Target price) ที่อ้างอิงจากบทวิเคราะห์ที่ปัจจัยพื้นฐานฉบับล่าสุดของฝ่ายวิจัย / 3. เป้า Consensus หมายถึง ค่าเฉลี่ยของราคาเป้าหมายเชิงพื้นฐานที่จัดทำโดย Bloomberg consensus หรือ IAA Consensus

### Disclaimer

บริษัทหลักทรัพย์ เคจีไอ (ประเทศไทย) จำกัด (มหาชน) ("บริษัท") มิได้ให้การรับรองใดๆ ถึงความถูกต้องและแท้จริงของข้อมูลในเอกสารนี้ ("ข้อมูล") ดังนั้นไม่ว่าจะด้วยเหตุใดก็ตาม บริษัทไม่ขอรับผิดชอบต่อความเสียหายในรายได้ หรือผลประโยชน์ใดๆ ทั้งทางตรงและทางอ้อมที่เกิดขึ้นจากการใช้ ข้อมูล และข้อมูลนี้มิได้จัดทำขึ้นเพื่อเป็นการชักชวนหรือชี้แนะให้ซื้อขายหลักทรัพย์ใดๆ ทั้งนี้ข้อมูลถูกจัดทำขึ้นจากแหล่งข้อมูลที่เป็นปัจจุบันและ บริษัทสงวนสิทธิในการแก้ไขข้อความใดๆ ในเอกสารนี้โดยมิต้องออกกล่าวอ้างหน้า

# หุ้นเด่นทางเทคนิค

กลยุทธ์ฟงส์ ปาทานCMT®  
โทร 66.2658.8888 ต่อ 8843  
อีเมล krisapongp@kgi.co.th

## แนวโน้มราคา



### BJC

**แนวรับ** 37.50-38.00

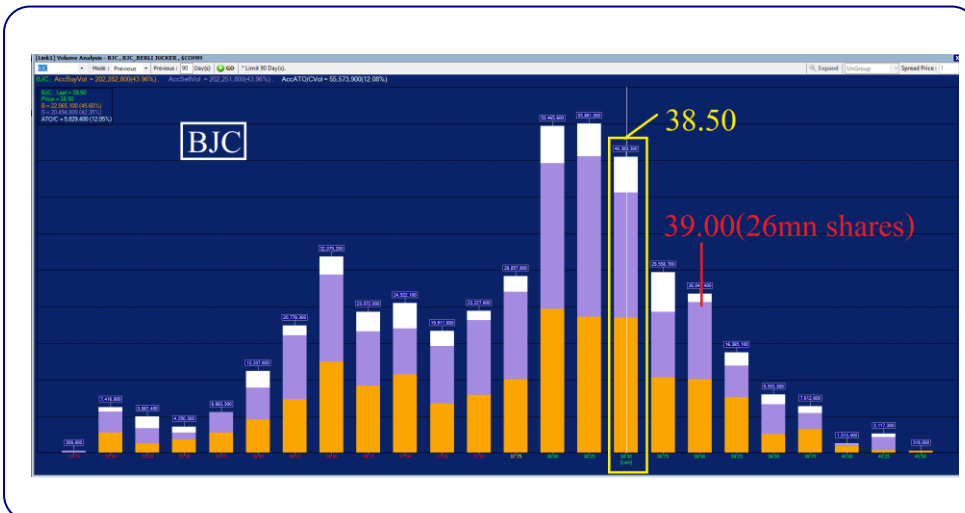
**แนวต้าน** 39.50 / 40.50

**ตัดขาดทุน** 37.00

### BJC กราฟ 120 นาที

ราคาปรับตัวลงทดสอบแนวรับกรอบ Uptrend และเริ่มติดตัวกลับ ประกอบกับเกิดสัญญาณบวกจากเส้น Modified Stochastic ที่ %K ตัดขึ้นจากเขต Oversold มองว่าน่าเก็งกำไรในระยะสั้น เพื่อคาดหวังการปรับตัวขึ้น

## Volume Analysis



ที่ราคาเปิด 38.50 มองว่าน่าซื้อเพราะหากราคาผ่านแนวต้านที่ 39.00 ซึ่งมีปริมาณการซื้อขายประมาณ 26 ล้านหุ้น โดยหลังจากนั้นแนวต้าน ปริมาณการซื้อขายลดลงเหลือเฉลี่ยประมาณ 6.3 ล้านหุ้นต่อแท่งถือว่าแนวต้าน ปริมาณการซื้อขายลดไปกว่า 76% จึงคาดว่าราคาจะปรับตัวขึ้นต่อได้ง่าย

## กลยุทธ์การลงทุน

**คำแนะนำ:** ซื้อเก็งกำไรที่แนวรับ 37.50-38.00 คาดหวังการขึ้นทดสอบแนวต้านระยะสั้นที่ 39.50 หรือ 40.50 ตัดขาดทุนเมื่อหลุด 37.00

### Disclaimer

บริษัทหลักทรัพย์ เคจีไอ (ประเทศไทย) จำกัด (มหาชน) ("บริษัท") มิได้ให้การรับรองใดๆ ถึงความถูกต้องและแท้จริงของข้อมูลในเอกสารนี้ ("ข้อมูล") ดังนั้นไม่ว่าจะด้วยเหตุใดก็ตาม บริษัทไม่ขอรับผิดชอบต่อความเสียหายในรายได้ หรือผลประโยชน์ใดๆ ทั้งทางตรงและทางอ้อมที่เกิดขึ้นจากการใช้ ข้อมูล และข้อมูลนี้มีได้จัดทำขึ้นเพื่อเป็นการชักชวนหรือชี้แนะให้ซื้อขายหลักทรัพย์ใดๆ ทั้งนี้ข้อมูลถูกจัดทำขึ้นจากแหล่งข้อมูลที่เป็นปัจจุบันและ บริษัทสงวนสิทธิในการแก้ไขข้อความใดๆ ในเอกสารนี้โดยมิต้องออกกล่าวอ้างหน้า

## กลยุทธ์หุ้นที่เคยแนะนำ

กลยุทธ์ฟังกส์ ปาทานCMT®  
โทร 66.2658.8888 คอ 8843  
อีเมล kraitsapongp@kgi.co.th

ชื่อหุ้น	คำแนะนำ	ราคาต้นทุน	แนวรับ	แนวต้าน	Stop Loss	Trailing Stop	วันที่แนะนำ
MASTER	ถือ	82.50	80.00-82.00	85.00/88.00	79.00		16-May-23
TKN	ถือ	10.50	10.20-10.40	10.80/11.20	10.00		16-May-23
TIDLOR*	ถือ	25.50	24.80-25.50	26.50/27.50	24.60		16-May-23
NEX*	ถือ	11.00	11.00	14.00/15.00	-	13.00	15-May-23
COM7	ถือ	28.25	27.00-27.50	29.00/30.00	26.50		15-May-23
WHA*	ตัดขาดทุน	4.52	-	-	4.30		12-May-23
TLI	ตัดขาดทุน	12.80	-	-	12.50		12-May-23
TASCO	ตัดขาดทุน	20.60	-	-	19.80		12-May-23
KAMART	ขายทำกำไร	8.70	-	-	-	12.00	11-May-23
ASK	ถือ	30.25	29.00-29.50	31.50/32.50	28.50		11-May-23

### หมายเหตุ

- กลยุทธ์หุ้นที่เคยแนะนำ คือ การติดตามคำแนะนำหุ้นเด่นทางเทคนิคที่เคยแนะนำในช่วง 5 วันที่ผ่านมา
- คำแนะนำ แบ่งเป็น 3 แบบคือ “ถือ” หมายถึง ถือหุ้นหรือคงสถานะตามเดิม, “ขายทำกำไร” หมายถึง ขายที่ราคา Trailing Stop หรือแนวต้านที่ 2, “ตัดขาดทุน” หมายถึง ขายที่ราคา Stop Loss
- ราคาค้นทุนคือ ราคาเปิดของหุ้นในวันที่แนะนำ ซึ่งเป็นเพียงราคาสมมติเพื่ออ้างอิงคำแนะนำหุ้นตัวนั้น ๆ ทั้งนี้ไม่ได้เป็นการแนะนำให้ซื้อหุ้นที่ราคาเปิดแต่อย่างใด
- หุ้นจะถูกนำออกจากตาราง 2 กรณี ดังนี้) ปรับตัวถึงแนวต้านที่ 2 หรือ Trailing หรือ Stop Loss อย่างใดอย่างหนึ่ง ii) อยู่ในตารางเกิน 5 วันทำการ
- Trailing Stop คือ จุดของราคาที่ใช่เป็นจุดขายทำกำไรหรือขายเพื่อรักษาดำเนินทุน ส่วนมากจะถูกกำหนดเมื่อราคาปรับตัวขึ้นจากราคาค้นทุน
- หุ้นและคำแนะนำในตารางด้านบนเป็นเพียงแนวทางการลงทุนเท่านั้น โดยมีได้รับรองผลตอบแทนจากการลงทุนแต่อย่างใด

<https://www.kgiworld.co.th>

หมายเหตุ: 1. “บริษัทอาจเป็นผู้ถือใบสำคัญแสดงสิทธิอนุพันธ์บนหลักทรัพย์นี้ / 2. เป้าพื้นฐาน หมายถึง ราคาเป้าหมายเชิงพื้นฐาน (Forecasted 12M Target price) ที่อ้างอิงจากบทวิเคราะห์ปัจจุบันของฝ่ายวิจัย / 3. เป้า Consensus หมายถึง ค่าเฉลี่ยของราคาเป้าหมายเชิงพื้นฐานที่จัดทำโดย Bloomberg consensus หรือ IAA Consensus

### Disclaimer

บริษัทหลักทรัพย์ เคจีไอ (ประเทศไทย) จำกัด (มหาชน) (“บริษัท”) มิได้ให้การรับรองใดๆ ถึงความถูกต้องและแท้จริงของข้อมูลในเอกสารนี้ (“ข้อมูล”) ดังนั้นไม่ว่าจะด้วยเหตุใดก็ตาม บริษัทไม่ขอรับผิดชอบต่อความเสียหายในรายได้ หรือผลประโยชน์ใดๆ ทั้งทางตรงและทางอ้อมที่เกิดขึ้นจากการใช้ ข้อมูล และข้อมูลนี้มิได้จัดทำขึ้นเพื่อการชักชวนหรือแนะนำให้ซื้อขายหลักทรัพย์ใดๆ ทั้งนี้ข้อมูลจัดทำขึ้นจากแหล่งข้อมูลที่เป็นปัจจุบันและ บริษัทสงวนสิทธิในการแก้ไขข้อความใดๆ ในเอกสารนี้โดยมิต้องออกกล่าวอ้างหน้า

**รายงานเอ็นวีดีอาร์ (NVDR) ประจำวัน**
**จำนวนหุ้นเพิ่มขึ้นสูงสุด 20 อันดับ**

ชื่อหุ้น	ราคา (บาท)	จำนวนหุ้นที่ถือ (ล้านหุ้น)		เอ็นวีดีอาร์เปลี่ยนแปลง		
		15 พ.ค. 66	16 พ.ค. 66	(พันหุ้น)	มูลค่า (ล้านบาท)	(%)
TTB	1.48	3,407.10	3,443.57	36,467.8	54.23	1.1
GUNKUL	3.52	385.08	401.62	16,539.6	58.11	4.3
PSG	0.91	2,526.26	2,541.70	15,440.8	13.99	0.6
ONEE	4.88	26.35	40.10	13,746.0	68.52	52.2
KTB	18.80	1,195.67	1,209.28	13,614.6	255.52	1.1
PTTGC	38.50	290.48	300.38	9,898.7	381.90	3.4
SINGER	11.60	29.92	39.27	9,345.0	106.76	31.2
GULF	47.75	466.60	475.68	9,077.6	434.03	1.9
JMART	19.10	70.40	78.34	7,939.6	150.78	11.3
CHG	3.12	557.29	564.31	7,019.4	21.92	1.3
VL	1.05	45.53	52.37	6,833.8	7.05	15.0
KBS	7.90	12.18	17.13	4,953.2	38.08	40.7
SGC	2.34	31.41	36.11	4,696.1	10.78	15.0
RABBIT	0.70	459.74	464.36	4,618.5	3.25	1.0
PRAPAT	2.38	22.50	27.03	4,537.6	10.52	20.2
OR	22.60	320.56	324.14	3,581.1	80.96	1.1
BWG	0.75	71.77	75.04	3,265.0	2.45	4.5
TWZ	0.06	531.88	534.76	2,882.6	0.14	0.5
TAKUNI	1.87	29.25	31.57	2,318.8	4.25	7.9
TOP	46.75	278.07	280.37	2,300.6	107.77	0.8

**มูลค่าเพิ่มขึ้นสูงสุด 20 อันดับ**

ชื่อหุ้น	ราคา (บาท)	จำนวนหุ้นที่ถือ (ล้านหุ้น)		เอ็นวีดีอาร์เปลี่ยนแปลง		
		15 พ.ค. 66	16 พ.ค. 66	(พันหุ้น)	มูลค่า (ล้านบาท)	(%)
GULF	47.75	466.60	475.68	9,077.6	434.03	1.9
PTTGC	38.50	290.48	300.38	9,898.7	381.90	3.4
KTB	18.80	1,195.67	1,209.28	13,614.6	255.52	1.1
PTTEP	148.00	360.12	361.17	1,047.7	154.73	0.3
JMART	19.10	70.40	78.34	7,939.6	150.78	11.3
SCC	337.00	109.71	110.11	399.8	134.49	0.4
TOP	46.75	278.07	280.37	2,300.6	107.77	0.8
SINGER	11.60	29.92	39.27	9,345.0	106.76	31.2
OR	22.60	320.56	324.14	3,581.1	80.96	1.1
CRC	45.75	298.14	299.82	1,688.9	77.51	0.6
CBG	72.00	43.63	44.66	1,026.7	73.45	2.4
ONEE	4.88	26.35	40.10	13,746.0	68.52	52.2
TCAP	47.50	73.15	74.53	1,379.6	64.84	1.9
BDMS	29.50	2,213.50	2,215.55	2,044.5	60.74	0.1
GUNKUL	3.52	385.08	401.62	16,539.6	58.11	4.3
MASTER	82.00	0.93	1.62	697.8	58.01	75.3
TTB	1.48	3,407.10	3,443.57	36,467.8	54.23	1.1
BCP	31.50	175.89	177.53	1,643.4	51.97	0.9
SISB	35.25	38.86	40.18	1,325.1	46.71	3.4
EA	67.00	360.89	361.50	607.6	40.90	0.2

ที่มา: ตลาดหลักทรัพย์ฯ และ เคจี ไอ (ประเทศไทย)

หมายเหตุ: ข้อมูลผลของการสะสมอาจ มีการเปลี่ยนแปลงได้ภายหลังการปรับปรุงโดยตลาดหลักทรัพย์ฯ

**จำนวนหุ้นลดลงสูงสุด 20 อันดับ**

ชื่อหุ้น	ราคา (บาท)	จำนวนหุ้นที่ถือ (ล้านหุ้น)		เอ็นวีดีอาร์เปลี่ยนแปลง		
		15 พ.ค. 66	16 พ.ค. 66	(พันหุ้น)	มูลค่า (ล้านบาท)	(%)
SIRI	1.79	1,879.83	1,860.29	(19,548.4)	(33.78)	(1.0)
BANPU	8.40	1,055.07	1,040.89	(14,179.8)	(117.40)	(1.3)
LH	8.75	2,438.34	2,427.31	(11,030.5)	(97.34)	(0.5)
STEC	9.95	97.25	89.68	(7,570.1)	(75.58)	(7.8)
AOT	72.00	817.80	810.66	(7,140.1)	(519.20)	(0.9)
CPF	19.80	600.67	595.99	(4,681.2)	(92.72)	(0.8)
SUPER	0.58	957.32	952.80	(4,520.6)	(2.63)	(0.5)
PTT	32.25	1,252.74	1,248.24	(4,499.2)	(145.20)	(0.4)
CK	19.60	124.58	120.18	(4,408.5)	(86.63)	(3.5)
TRUE	7.20	3,295.39	3,291.10	(4,295.1)	(30.08)	(0.1)
BCH	17.60	287.25	283.07	(4,172.6)	(73.58)	(1.5)
ERW	4.52	178.29	174.16	(4,135.6)	(18.82)	(2.3)
TRITN	0.15	342.74	338.98	(3,753.0)	(0.56)	(1.1)
NEX	13.30	22.51	18.81	(3,691.9)	(49.14)	(16.4)
AP	11.30	516.81	513.37	(3,433.0)	(39.24)	(0.7)
TU	14.90	395.30	392.06	(3,231.9)	(48.42)	(0.8)
AWC	5.45	1,436.99	1,433.95	(3,039.6)	(16.53)	(0.2)
DELTA	80.25	363.31	360.34	(2,963.3)	(239.47)	(0.8)
WHA	4.32	1,037.99	1,035.19	(2,798.2)	(12.48)	(0.3)
ECL	1.53	13.14	10.53	(2,615.4)	(4.03)	(19.9)

**มูลค่าลดลงสูงสุด 20 อันดับ**

ชื่อหุ้น	ราคา (บาท)	จำนวนหุ้นที่ถือ (ล้านหุ้น)		เอ็นวีดีอาร์เปลี่ยนแปลง		
		15 พ.ค. 66	16 พ.ค. 66	(พันหุ้น)	มูลค่า (ล้านบาท)	(%)
AOT	72.00	817.80	810.66	(7,140.1)	(519.20)	(0.9)
DELTA	80.25	363.31	360.34	(2,963.3)	(239.47)	(0.8)
KBANK	135.50	324.37	322.94	(1,431.0)	(194.96)	(0.4)
PTT	32.25	1,252.74	1,248.24	(4,499.2)	(145.20)	(0.4)
BANPU	8.40	1,055.07	1,040.89	(14,179.8)	(117.40)	(1.3)
CPALL	64.75	972.23	970.63	(1,596.9)	(102.94)	(0.2)
LH	8.75	2,438.34	2,427.31	(11,030.5)	(97.34)	(0.5)
CPF	19.80	600.67	595.99	(4,681.2)	(92.72)	(0.8)
MEGA	37.75	85.87	83.47	(2,393.9)	(91.29)	(2.8)
CK	19.60	124.58	120.18	(4,408.5)	(86.63)	(3.5)
STEC	9.95	97.25	89.68	(7,570.1)	(75.58)	(7.8)
BCH	17.60	287.25	283.07	(4,172.6)	(73.58)	(1.5)
BBL	161.00	443.99	443.59	(395.8)	(63.60)	(0.1)
ADVANC	213.00	222.61	222.33	(286.3)	(60.43)	(0.1)
BJC	38.50	147.52	146.22	(1,300.3)	(49.68)	(0.9)
NEX	13.30	22.51	18.81	(3,691.9)	(49.14)	(16.4)
TU	14.90	395.30	392.06	(3,231.9)	(48.42)	(0.8)
CPN	69.75	325.23	324.63	(605.2)	(42.26)	(0.2)
AP	11.30	516.81	513.37	(3,433.0)	(39.24)	(0.7)
SIRI	1.79	1,879.83	1,860.29	(19,548.4)	(33.78)	(1.0)

<https://www.kgieworld.co.th>

หมายเหตุ: 1. "บริษัทอาจเป็นผู้ถือครองหุ้นสำคัญแสดงสิทธิออกพันธบัตรหุ้นสามัญ / 2. เป้าพื้นฐาน หมายถึง ราคาเป้าหมายเชิงพื้นฐาน (Forecasted 12M Target price) ที่อ้างอิงจากบทวิเคราะห์ที่ปัจจัยพื้นฐานฉบับล่าสุดของฝ่ายวิจัยฯ / 3. เป้า Consensus หมายถึง ค่าเฉลี่ยของราคาเป้าหมายเชิงพื้นฐานที่จัดทำโดย Bloomberg consensus หรือ IAA Consensus

**Disclaimer**

บริษัทหลักทรัพย์ เคจีไอ (ประเทศไทย) จำกัด (มหาชน) ("บริษัท") มิได้ให้การรับรองใดๆ ถึงความถูกต้องและแท้จริงของข้อมูลในเอกสารนี้ ("ข้อมูล") ดังนั้นไม่ว่าจะด้วยเหตุใดก็ตาม บริษัทฯ ไม่ขอรับผิดชอบต่อความเสียหายในรายได้ หรือผลประโยชน์ใดๆ ทั้งทางตรงและทางอ้อมที่เกิดขึ้นจากการใช้ ข้อมูล และข้อมูลนี้มิได้จัดทำขึ้นเพื่อเป็นการชักชวนหรือแนะนำให้ซื้อขายหลักทรัพย์ใดๆ ทั้งนี้ข้อมูลจัดทำขึ้นจากแหล่งข้อมูลที่เป็นปัจจุบันและ บริษัทฯ สงวนสิทธิในการแก้ไขข้อความใดๆ ในเอกสารนี้โดยมิได้ออกกล่าวล่วงหน้า



**รายงานหุ้นที่ถูกสั่งห้ามจำหน่าย (Silent Period) (เรียงตามวันที่สิ้นสุด)**

ชื่อหุ้น	ระยะเวลาห้ามจำหน่าย		จำนวนหุ้น (ล้านหุ้น)	ร้อยละของ ทุนชำระแล้ว	ทุนชำระแล้ว (ล้านบาท)	จำนวนหุ้นห้ามจำหน่ายคงเหลือ (ล้านหุ้น)				วันแรกในแต่ละช่วงที่สามารถจำหน่ายหุ้นได้				จำนวนหุ้นที่พ้นการห้ามจำหน่ายแต่ละช่วง (ล้านหุ้น)			
	วันเริ่มต้น	วันสิ้นสุด				6M	12M	18M	24M	6M	12M	18M	24M	6M	12M	18M	24M
BBGI	17 มี.ค. 65	16 มี.ค. 66	795.00	54.98	1,446.00	795.00	596.25	Free	Free	16 ก.ย. 65	16 มี.ค. 66	16 ก.ย. 66	16 มี.ค. 67	198.75	596.25	-	-
JDF	7 เม.ย. 65	6 เม.ย. 66	330.00	55.00	600.00	330.00	247.50	Free	Free	6 ต.ค. 65	6 เม.ย. 66	6 ต.ค. 66	6 เม.ย. 67	82.50	247.50	-	-
CEYE	29 เม.ย. 65	28 เม.ย. 66	148.00	54.81	270.00	148.00	111.00	Free	Free	28 ต.ค. 65	28 เม.ย. 66	28 ต.ค. 66	28 เม.ย. 67	37.00	111.00	-	-
BIS	5 พ.ค. 65	4 พ.ค. 66	172.00	54.78	314.00	172.00	129.00	Free	Free	4 พ.ย. 65	4 พ.ค. 66	4 พ.ย. 66	4 พ.ค. 67	43.00	129.00	-	-
KCC	5 พ.ค. 65	4 พ.ค. 66	341.00	55.00	620.00	341.00	255.75	Free	Free	4 พ.ย. 65	4 พ.ค. 66	4 พ.ย. 66	4 พ.ค. 67	85.25	255.75	-	-
FTI	19 พ.ค. 65	18 พ.ค. 66	247.00	54.89	450.00	247.00	185.25	Free	Free	18 พ.ย. 65	18 พ.ค. 66	18 พ.ย. 66	18 พ.ค. 67	61.75	185.25	-	-
PLUS	20 พ.ค. 65	19 พ.ค. 66	368.00	54.93	670.00	368.00	276.00	Free	Free	19 พ.ย. 65	19 พ.ค. 66	19 พ.ย. 66	19 พ.ค. 67	92.00	276.00	-	-
STP	14 มิ.ย. 65	13 มิ.ย. 66	55.00	55.00	100.00	55.00	41.25	Free	Free	13 ธ.ค. 65	13 มิ.ย. 66	13 ธ.ค. 66	13 มิ.ย. 67	13.75	41.25	-	-
TEKA	15 มิ.ย. 65	14 มิ.ย. 66	165.00	55.00	300.00	165.00	123.75	Free	Free	14 ธ.ค. 65	14 มิ.ย. 66	14 ธ.ค. 66	14 มิ.ย. 67	41.25	123.75	-	-
BLESA	7 ก.ค. 65	6 ก.ค. 66	440.00	55.00	800.00	440.00	330.00	Free	Free	6 ม.ค. 66	6 ก.ค. 66	6 ม.ค. 67	6 ก.ค. 67	110.00	330.00	-	-
TLI	25 ก.ค. 65	24 ก.ค. 66	6,297.00	55.00	11,450.00	6,297.00	4,722.75	Free	Free	24 ม.ค. 66	24 ก.ค. 66	24 ม.ค. 67	24 ก.ค. 67	1,574.25	4,722.75	-	-
CHIC	27 ก.ค. 65	26 ก.ค. 66	748.00	55.00	1,360.00	748.00	561.00	Free	Free	26 ม.ค. 66	26 ก.ค. 66	26 ม.ค. 67	26 ก.ค. 67	187.00	561.00	-	-
YONG	2 ส.ค. 65	1 ส.ค. 66	374.00	55.00	680.00	374.00	280.50	Free	Free	1 ก.พ. 66	1 ส.ค. 66	1 ก.พ. 67	1 ส.ค. 67	93.50	280.50	-	-
TGE	19 ส.ค. 65	18 ส.ค. 66	1,210.00	55.00	2,200.00	1,210.00	907.50	Free	Free	18 ก.พ. 66	18 ส.ค. 66	18 ก.พ. 67	18 ส.ค. 67	302.50	907.50	-	-
CH	12 ก.ย. 65	11 ก.ย. 66	440.00	55.00	800.00	440.00	330.00	Free	Free	11 มี.ค. 66	11 ก.ย. 66	11 มี.ค. 67	11 ก.ย. 67	110.00	330.00	-	-
TEGH	30 ก.ย. 65	29 ก.ย. 66	594.00	55.00	1,080.00	594.00	445.50	Free	Free	29 มี.ค. 66	29 ก.ย. 66	29 มี.ค. 67	29 ก.ย. 67	148.50	445.50	-	-
2ACS	3 ต.ค. 65	2 ต.ค. 66	236.00	54.88	430.00	236.00	177.00	Free	Free	2 เม.ย. 66	2 ต.ค. 66	2 เม.ย. 67	2 ต.ค. 67	59.00	177.00	-	-
AMARC	19 ต.ค. 65	18 ต.ค. 66	231.00	55.00	420.00	231.00	173.25	Free	Free	18 เม.ย. 66	18 ต.ค. 66	18 เม.ย. 67	18 ต.ค. 67	57.75	173.25	-	-
PCC	21 ต.ค. 65	20 ต.ค. 66	674.00	54.98	1,226.00	674.00	505.50	Free	Free	20 เม.ย. 66	20 ต.ค. 66	20 เม.ย. 67	20 ต.ค. 67	168.50	505.50	-	-
ITNS	25 ต.ค. 65	24 ต.ค. 66	121.00	55.00	220.00	121.00	90.75	Free	Free	24 เม.ย. 66	24 ต.ค. 66	24 เม.ย. 67	24 ต.ค. 67	30.25	90.75	-	-
AAI	1 พ.ย. 65	31 ต.ค. 66	1,168.00	54.96	2,125.00	1,168.00	876.00	Free	Free	30 เม.ย. 66	31 ต.ค. 66	30 เม.ย. 67	31 ต.ค. 67	292.00	876.00	-	-
BTG	2 พ.ย. 65	1 พ.ย. 66	1,064.00	55.02	1,934.00	1,064.00	798.00	Free	Free	1 พ.ค. 66	1 พ.ย. 66	1 พ.ค. 67	1 พ.ย. 67	266.00	798.00	-	-
KLINIQ	7 พ.ย. 65	6 พ.ย. 66	121.00	55.00	220.00	121.00	90.75	Free	Free	6 พ.ค. 66	6 พ.ย. 66	6 พ.ค. 67	6 พ.ย. 67	30.25	90.75	-	-
POLY	16 พ.ย. 65	15 พ.ย. 66	247.00	54.89	450.00	247.00	185.25	Free	Free	15 พ.ค. 66	15 พ.ย. 66	15 พ.ค. 67	15 พ.ย. 67	61.75	185.25	-	-
KJL	22 พ.ย. 65	21 พ.ย. 66	63.00	54.31	116.00	63.00	47.25	Free	Free	21 พ.ค. 66	21 พ.ย. 66	21 พ.ค. 67	21 พ.ย. 67	15.75	47.25	-	-
AURA	29 พ.ย. 65	28 พ.ย. 66	733.00	54.95	1,334.00	733.00	549.75	Free	Free	28 พ.ค. 66	28 พ.ย. 66	28 พ.ค. 67	28 พ.ย. 67	183.25	549.75	-	-
PRI	30 พ.ย. 65	29 พ.ย. 66	176.00	55.00	320.00	176.00	132.00	Free	Free	29 พ.ค. 66	29 พ.ย. 66	29 พ.ค. 67	29 พ.ย. 67	44.00	132.00	-	-
MTW	6 ธ.ค. 65	5 ธ.ค. 66	185.00	54.90	337.00	185.00	138.75	Free	Free	5 มิ.ย. 66	5 ธ.ค. 66	5 มิ.ย. 67	5 ธ.ค. 67	46.25	138.75	-	-
UBA	7 ธ.ค. 65	6 ธ.ค. 66	330.00	55.00	600.00	330.00	247.50	Free	Free	6 มิ.ย. 66	6 ธ.ค. 66	6 มิ.ย. 67	6 ธ.ค. 67	82.50	247.50	-	-
ITC	9 ธ.ค. 65	8 ธ.ค. 66	1,650.00	55.00	3,000.00	1,650.00	1,237.50	Free	Free	8 มิ.ย. 66	8 ธ.ค. 66	8 มิ.ย. 67	8 ธ.ค. 67	412.50	1,237.50	-	-
SGC	13 ธ.ค. 65	12 ธ.ค. 66	1,798.00	54.98	3,270.00	1,798.00	1,348.50	Free	Free	12 มิ.ย. 66	12 ธ.ค. 66	12 มิ.ย. 67	12 ธ.ค. 67	449.50	1,348.50	-	-
DTCENT	15 ธ.ค. 65	14 ธ.ค. 66	662.00	54.94	1,205.00	662.00	496.50	Free	Free	14 มิ.ย. 66	14 ธ.ค. 66	14 มิ.ย. 67	14 ธ.ค. 67	165.50	496.50	-	-
SM	20 ธ.ค. 65	19 ธ.ค. 66	605.00	55.00	1,100.00	605.00	453.75	Free	Free	19 มิ.ย. 66	19 ธ.ค. 66	19 มิ.ย. 67	19 ธ.ค. 67	151.25	453.75	-	-
WARRIX	21 ธ.ค. 65	20 ธ.ค. 66	330.00	55.00	600.00	330.00	247.50	Free	Free	20 มิ.ย. 66	20 ธ.ค. 66	20 มิ.ย. 67	20 ธ.ค. 67	82.50	247.50	-	-
MOSHI	22 ธ.ค. 65	21 ธ.ค. 66	165.00	55.00	300.00	165.00	123.75	Free	Free	21 มิ.ย. 66	21 ธ.ค. 66	21 มิ.ย. 67	21 ธ.ค. 67	41.25	123.75	-	-
KTMS	23 ธ.ค. 65	22 ธ.ค. 66	165.00	55.00	300.00	165.00	123.75	Free	Free	22 มิ.ย. 66	22 ธ.ค. 66	22 มิ.ย. 67	22 ธ.ค. 67	41.25	123.75	-	-
SAF	19 ม.ค. 66	18 ม.ค. 67	165.00	55.00	300.00	165.00	123.75	Free	Free	18 ก.ค. 66	18 ม.ค. 67	18 ก.ค. 67	18 ม.ค. 68	41.25	123.75	-	-
MASTER	25 ม.ค. 66	24 ม.ค. 67	132.00	55.00	240.00	132.00	99.00	Free	Free	24 ก.ค. 66	24 ม.ค. 67	24 ก.ค. 67	24 ม.ค. 68	33.00	99.00	-	-
SVR	8 ก.พ. 66	7 ก.พ. 67	280.00	54.90	510.00	280.00	210.00	Free	Free	7 ส.ค. 66	7 ก.พ. 67	7 ส.ค. 67	7 ก.พ. 68	70.00	210.00	-	-
NTSC	9 ก.พ. 66	8 ก.พ. 67	55.00	55.00	100.00	55.00	41.25	Free	Free	8 ส.ค. 66	8 ก.พ. 67	8 ส.ค. 67	8 ก.พ. 68	13.75	41.25	-	-
MEB	14 ก.พ. 66	13 ก.พ. 67	165.00	55.00	300.00	165.00	123.75	Free	Free	13 ส.ค. 66	13 ก.พ. 67	13 ส.ค. 67	13 ก.พ. 68	41.25	123.75	-	-
PQS	15 ก.พ. 66	14 ก.พ. 67	368.00	54.93	670.00	368.00	276.00	Free	Free	14 ส.ค. 66	14 ก.พ. 67	14 ส.ค. 67	14 ก.พ. 68	92.00	276.00	-	-
BVG	17 ก.พ. 66	16 ก.พ. 67	247.00	54.89	450.00	247.00	185.25	Free	Free	16 ส.ค. 66	16 ก.พ. 67	16 ส.ค. 67	16 ก.พ. 68	61.75	185.25	-	-

ที่มา: ตลาดหลักทรัพย์ฯ และ เคจีไอ (ประเทศไทย)

<https://www.kgieworld.co.th>

หมายเหตุ: 1. \*บริษัทอาจเป็นผู้ถือครองหุ้นสำคัญแสดงสิทธิของหุ้นที่บริษัทถือหุ้นนี้ / 2. เป้าพื้นฐาน หมายถึง ราคาเป้าหมายเชิงพื้นฐาน (Forecasted 12M Target price) ที่อ้างอิงจากบทวิเคราะห์ที่ปัจจัยพื้นฐานฉบับล่าสุดของฝ่ายวิจัย / 3. เป้า Consensus หมายถึง ค่าเฉลี่ยของราคาเป้าหมายเชิงพื้นฐานที่จัดทำโดย Bloomberg consensus หรือ IAA Consensus

**Disclaimer**

บริษัทหลักทรัพย์ เคจีไอ (ประเทศไทย) จำกัด (มหาชน) ("บริษัท") มิได้ให้การรับรองใดๆ ถึงความถูกต้องและแท้จริงของข้อมูลในเอกสารนี้ ("ข้อมูล") ดังนั้นไม่ว่าจะด้วยเหตุใดก็ตาม บริษัทไม่ขอรับผิดชอบต่อความเสียหายในรายได้ หรือผลประโยชน์ใดๆ ทั้งทางตรงและทางอ้อมที่เกิดขึ้นจากการใช้ ข้อมูล และข้อมูลนี้มิได้จัดทำขึ้นเพื่อการชักชวนหรือชี้แนะให้ซื้อขายหลักทรัพย์ใดๆ ทั้งนี้ข้อมูลถูกจัดทำขึ้นจากแหล่งข้อมูลที่เป็นปัจจุบันและ บริษัทสงวนสิทธิในการแก้ไขข้อความใดๆ ในเอกสารนี้โดยมิได้ออกกล่าวล่วงหน้า



**รายงานการเปลี่ยนแปลงการถือครองหลักทรัพย์ของผู้บริหาร (Change of Management Holdings)**

ชื่อบริษัท	ชื่อผู้บริหาร	ความสัมพันธ์*	ประเภท	จำนวน (หุ้น)				ราคา (บาท)
				ซื้อ	ขาย	รับโอน	โอนออก	
24CS	นาย ยศวิทย์ วัฒนธีระกิจจา	ผู้รายงาน	หุ้นสามัญ	1,071,600				2.22
	นาย ยศวิทย์ วัฒนธีระกิจจา	ผู้รายงาน	หุ้นสามัญ	29,500				2.20
	นาย ยศวิทย์ วัฒนธีระกิจจา	ผู้รายงาน	หุ้นสามัญ	400,000				2.20
	นาย ยศวิทย์ วัฒนธีระกิจจา	ผู้รายงาน	หุ้นสามัญ	158,800				2.20
	นาย ยศวิทย์ วัฒนธีระกิจจา	ผู้รายงาน	หุ้นสามัญ	5,100				2.18
	นาย ยศวิทย์ วัฒนธีระกิจจา	ผู้รายงาน	หุ้นสามัญ	8,800				2.16
AAI	นาย สมศักดิ์ อมรรัตนชัยกุล	ผู้รายงาน	หุ้นสามัญ	569,700				4.59
ASIAN	นาย สมศักดิ์ อมรรัตนชัยกุล	ผู้รายงาน	หุ้นสามัญ	222,600				9.68
BANPU	นาย ชรินทร์ ว่องกุศลกิจ	ผู้รายงาน	หุ้นสามัญ	6,700,000				8.12
	นาย วีระเจตน์ ว่องกุศลกิจ	คู่สมรส/ผู้ที่อยู่กิน	ใบสำคัญฯ		81,800			0.75
	นาย วีระเจตน์ ว่องกุศลกิจ	ผู้รายงาน	ใบสำคัญฯ		2,743,600			0.64
BDMS	นาย ปราเสริฐ ปราสาททองโอสถ	ผู้รายงาน	หุ้นสามัญ		1,000,000			29.75
	นาย ปราเสริฐ ปราสาททองโอสถ	ผู้รายงาน	หุ้นสามัญ		2,000,000			29.75
BIS	นาย สุชาติ วรรณงามกูร	ผู้รายงาน	หุ้นสามัญ	20,000				5.70
CHASE	นาย สุรชัย เชนฐูโชติศักดิ์	นิติบุคคลซึ่งผู้จัด	หุ้นสามัญ	650,000				1.97
	นาย ประชา ชัยสุวรรณ	ผู้รายงาน	หุ้นสามัญ	200,000				1.84
	นาย ประดิษฐ์ เลี้ยวศิริกุล	ผู้รายงาน	หุ้นสามัญ	300,000				1.77
DTCENT	นาย อภิสหิติ รุจิเกียรติกำจร	ผู้รายงาน	หุ้นสามัญ	22,300				1.72
KUN	นาง ประวีร์รัตน์ เทวอักษร	คู่สมรส/ผู้ที่อยู่กิน	หุ้นสามัญ	34,000				2.13
	นาย คุณา เทวอักษร	ผู้รายงาน	หุ้นสามัญ	34,000				2.13
KWM	นาย เสริมศักดิ์ กุฑมณีรักษ์	ผู้รายงาน	ใบสำคัญฯ		500,000			0.17
MBAX	นาย พิสุทธิ เลิศวิไล	ผู้รายงาน	หุ้นสามัญ		64,000			4.57
PEACE	นาย พิสิฐ ปัญจคุณากรณ์	ผู้รายงาน	หุ้นสามัญ	10,000				4.08
	นาย พิสิฐ ปัญจคุณากรณ์	ผู้รายงาน	หุ้นสามัญ	47,200				4.06
	นาย วิฑูร งามบุญอนันต์	ผู้รายงาน	หุ้นสามัญ	50,000				4.06
PG	นาย พิรนาถ ไชควัฒนา	ผู้รายงาน	หุ้นสามัญ	5,500				7.69
QTC	นาย พูลพิพัฒน์ ต้นธนสิน	ผู้รายงาน	หุ้นสามัญ	13,000				4.54
RAM	นาย เชื้อชาติ กาญจนพิทักษ์	ผู้รายงาน	หุ้นสามัญ		300,000			48.00
SALEE	นาย สาทิส ตัตวธร	ผู้รายงาน	หุ้นสามัญ	500,000				0.98
SAMART	นาย ธนานันท์ วิไลลักษณ์	ผู้รายงาน	ใบสำคัญฯ		1,050,700			0.34
SC	นาย ประยงค์ยุทธ อธิรัตนชัย	ผู้รายงาน	หุ้นสามัญ		100,000			4.49
STGT	นาย วีรกร อ่องสกุล	ผู้รายงาน	หุ้นสามัญ	2,000				9.20
TFG	นาย วินัย เตียวสมบุญมกิจ	ผู้รายงาน	หุ้นสามัญ	500,000				4.47
	นาย วินัย เตียวสมบุญมกิจ	ผู้รายงาน	หุ้นสามัญ	400,000				4.33
TGE	นาย สุเมธ ลักษิตานนท์	ผู้รายงาน	หุ้นสามัญ	200				1.69
TISCO	นางสาว ชุตินทร ไวกาสี	ผู้รายงาน	หุ้นสามัญ	3,200				92.75
TQR	นาย ชนะพันธ์ พิริยะพันธ์ุ์	ผู้รายงาน	หุ้นสามัญ	5,500				10.70
ZIGA	นาย ศุภกิจ งามจิตระเจริญ	ผู้รายงาน	หุ้นสามัญ	500,000				2.14

ที่มา: เว็บไซต์ ก.ล.ด.

หมายเหตุ: \* กรณีที่บริษัทมีผู้บริหารเป็นคู่สมรสกัน ถ้ามีการซื้อขายหลักทรัพย์ คู่สมรสทั้ง 2 คน จะมีหน้าที่ต้องรายงาน ซึ่งจะทำให้เกิดการแถลงรายการซ้ำซ้อนกัน เช่น นาย A และนาง B เป็นคู่สมรสกันและเป็นผู้บริหารของ บมจ. AB ทั้งคู่ ถ้านาย A ซื้อหุ้น AB 1 รายการ การแถลงข้อมูลจะเป็น 2 รายการดังนี้ รายการที่ 1 นาย A ผู้จัดทำ ซื้อหุ้น รายการที่ 2 นาง B คู่สมรส ซื้อหุ้น จึงขอให้ใช้ข้อมูลด้วยความระมัดระวัง

<https://www.kgieworld.co.th>

หมายเหตุ: 1. "บริษัทอาจเป็นผู้ออกไปสำคัญแสดงสิทธิอนุพันธ์บนหลักทรัพย์นี้ / 2. เป้าพื้นฐาน หมายถึง ราคาเป้าหมายเชิงพื้นฐาน (Forecasted 12M Target price) ที่อ้างอิงจากบทวิเคราะห์ที่ปัจจัยพื้นฐานฉบับล่าสุดของฝ่ายวิจัย / 3. เป้า Consensus หมายถึง ค่าเฉลี่ยของราคาเป้าหมายพื้นฐานที่จัดทำโดย Bloomberg consensus หรือ IAA Consensus

**Disclaimer**

บริษัทหลักทรัพย์ เคจีไอ (ประเทศไทย) จำกัด (มหาชน) ("บริษัท") มิได้ให้การรับรองใดๆ ถึงความถูกต้องและแท้จริงของข้อมูลในเอกสารนี้ ("ข้อมูล") ดังนั้นไม่ว่าจะด้วยเหตุใดก็ตาม บริษัทไม่ขอรับผิดชอบต่อการเสียหายในรายได้ หรือผลประโยชน์ใดๆ ทั้งทางตรงและทางอ้อมที่เกิดขึ้นจากการใช้ ข้อมูล และข้อมูลนี้มีได้จัดทำขึ้นเพื่อการชักชวนหรือชี้แนะให้ซื้อขายหลักทรัพย์ใดๆ ทั้งนี้ข้อมูลถูกจัดทำขึ้นจากแหล่งข้อมูลที่เป็นปัจจุบันและ บริษัทสงวนสิทธิในการแก้ไขข้อความใดๆ ในเอกสารนี้โดยมิต้องออกกล่าวอ้างหน้า

ปฏิทินหุ้น

จันทร์	อังคาร	พุธ	พฤหัสบดี	ศุกร์
15 พ.ค. 66	16 พ.ค. 66	17 พ.ค. 66	18 พ.ค. 66	19 พ.ค. 66
POPF XD @ 0.26 บาท PPF XD @ 0.18 บาท SIRIP XD @ 0.055 บาท จ่าย 2 มิ.ย. 66 DIF XD @ 0.2450 บาท จ่าย 7 มิ.ย. 66 เข้าเทรด SET วันแรก CHG13C2310A GUNKUL13C2310A JAS13C2309A LH13C2310A AMATA11P2310A CENTEL11P2311A CHG11C2310A CK11C2311A KKP11C2312T MTC11C2310A OSP11C2312T PTG11C2311A PTTGC11C2312T RATCH11C2311A SPAL11C2311A TOP11C2311A AIA41C2309A BIDU41C2309A HAIDIL41C2309A HKEX41C2309A MEITUA41C2309A TENCEN41C2309A SET5027C2309T, SET5027P2309T BANPU19C2310A TOP19P2309A AAV06C2309A BAM06C2309A CRC06C2309A GPSC06C2308A IRPC06C2309A KEX06C2310A KTB06C2308A PSL06C2309A SAWAD06C2309A SCGP06C2309A TIDLOR06C2309B VGI06C2309A เพิ่มทุน SOLAR เข้าเทรด 108,824,000 หุ้น	INETREIT XD @ 0.2007 บาท จ่าย 1 มิ.ย. 66 เพิ่มทุน AGE เข้าเทรด 108,772,388 หุ้น เพิ่มทุน AIE เข้าเทรด 57,400,593 หุ้น เพิ่มทุน CHO เข้าเทรด 11,904,760 หุ้น เพิ่มทุน GLOBAL เข้าเทรด 200,066,131 หุ้น เพิ่มทุน SABUY เข้าเทรด 1,968,506 หุ้น เพิ่มทุน VL เข้าเทรด 105,636,063 หุ้น	FTREIT XD @ 0.1870 บาท จ่าย 1 มิ.ย. 66 STOWER เปลี่ยนพาร์จจาก 0.1 เป็น 1 บาท HEMP เปลี่ยนชื่อย่อเป็น HEALTH STOWER-W3 ขึ้น SP เพื่อใช้สิทธิครั้งสุดท้าย ตั้งแต่ 17 พ.ค. - 9 มิ.ย. 66 เข้าเทรด SET วันแรก CRC13C2310A EA13C2310A GULF13C2310A SET5013C2309B TRUE13C2310A BAM19C2310A GPSC19C2310A HANA19C2310A IRPC19C2310A TQM19C2310A TRUE19C2310A เพิ่มทุน MINT เข้าเทรด 123,473,584 หุ้น	B XR 1:6 @ 0.06 บาท SPRIME XD @ 0.14 บาท จ่าย 2 มิ.ย. 66 JASIF XD @ 0.23 บาท จ่าย 7 มิ.ย. 66	
22 พ.ค. 66	23 พ.ค. 66	24 พ.ค. 66	25 พ.ค. 66	26 พ.ค. 66
DCC XD @ 0.015 บาท จ่าย 6 มิ.ย. 66 WHAIR XD @ 0.1369 บาท จ่าย 22 มิ.ย. 66 TSTH XD @ 0.03 บาท จ่าย 17 ส.ค. 66	CPNREIT XD @ 0.2470 บาท KTBSTMR XD @ 0.1731 บาท TSC XD @ 0.40 บาท จ่าย 8 มิ.ย. 66 TPRIME XD @ 0.1156 บาท WHART XD @ 0.1915 บาท จ่าย 9 มิ.ย. 66	OISHI XD @ 0.50 บาท จ่าย 7 มิ.ย. 66 TSE XD @ 0.09 บาท จ่าย 8 มิ.ย. 66 ADD XD @ 0.02 บาท BRRGIF XD @ 0.1751 บาท B-WORK XD @ 0.1807 บาท DMT XD @ 0.35 บาท จ่าย 9 มิ.ย. 66 AMATAR XD @ 0.16 บาท จ่าย 13 มิ.ย. 66 ALLY XD @ 0.1670 บาท จ่าย 16 มิ.ย. 66	BOFFICE XD @ 0.1719 บาท จ่าย 8 มิ.ย. 66 BKI XD @ 3.75 บาท HYDROGEN XD @ 0.2230 บาท KAMART XD @ 0.08 บาท TCC XD @ 0.05 บาท จ่าย 9 มิ.ย. 66 SUPEREIF XD @ 0.23760 บาท จ่าย 12 มิ.ย. 66 AIMCG XD @ 0.15 บาท AIMIRT XD @ 0.2230 บาท จ่าย 13 มิ.ย. 66 SCM XW 7.50:1 @ ฟรี	GVREIT XD @ 0.1950 บาท จ่าย 12 มิ.ย. 66 VL XD @ 0.25 บาท จ่าย 14 มิ.ย. 66

<https://www.kgieworld.co.th>

หมายเหตุ: 1. \*บริษัทอาจเป็นผู้ถือครองหุ้นสำคัญแสดงสิทธิของหุ้นที่บันทึกไว้ / 2. เป้าพื้นฐาน หมายถึง ราคาเป้าหมายเชิงพื้นฐาน (Forecasted 12M Target price) ที่อ้างอิงจากบทวิเคราะห์ที่ปัจจัยพื้นฐานฉบับล่าสุดของฝ่ายวิจัยฯ / 3. เป้า Consensus หมายถึง ค่าเฉลี่ยของราคาเป้าหมายเชิงพื้นฐานที่จัดทำโดย Bloomberg consensus หรือ IAA Consensus

Disclaimer

บริษัทหลักทรัพย์ เคจีไอ (ประเทศไทย) จำกัด (มหาชน) ("บริษัท") มิได้ให้การรับรองใดๆ ถึงความถูกต้องและแท้จริงของข้อมูลในเอกสารนี้ ("ข้อมูล") ดังนั้นไม่ว่าจะด้วยเหตุใดก็ตาม บริษัทฯ ไม่ขอรับผิดชอบต่อความเสียหายในรายได้ หรือผลประโยชน์ใดๆ ทั้งทางตรงและทางอ้อมที่เกิดขึ้นจากการใช้ ข้อมูล และข้อมูลนี้มิได้จัดทำขึ้นเพื่อการชักชวนหรือชี้แนะให้ซื้อขายหลักทรัพย์ใดๆ ทั้งนี้ข้อมูลถูกจัดทำขึ้นจากแหล่งข้อมูลที่เป็นปัจจุบันและ บริษัทฯ สงวนสิทธิในการแก้ไขข้อความใดๆ ในเอกสารนี้โดยมิต้องออกกล่าวอ้างหน้า



## รายชื่อหลักทรัพย์ที่สมาชิกต้องดำเนินการให้ลูกค้าวางเงินสดไว้ล่วงหน้ากับสมาชิกเต็มจำนวนที่จะซื้อ (Cash Balance)

รายชื่อหุ้น	วันที่เริ่มต้น	วันที่สิ้นสุด
READY	24/4/2023	12/5/2023
MTW	8/5/2023	24/5/2023

ที่มา: ตลาดหลักทรัพย์ฯ และ เคจี ไอ (ประเทศไทย)

**Disclaimer**

บริษัทหลักทรัพย์ เคจีไอ (ประเทศไทย) จำกัด (มหาชน) ("บริษัท") มิได้ให้การรับรองใดๆ ถึงความถูกต้องและแท้จริงของข้อมูลในเอกสารนี้ ("ข้อมูล") ดังนั้นไม่ว่าจะด้วยเหตุใดก็ตาม บริษัทไม่ขอรับผิดชอบต่อความเสียหายในรายได้ หรือผลประโยชน์ใดๆ ทั้งทางตรงและทางอ้อมที่เกิดขึ้นจากการใช้ ข้อมูล และข้อมูลนี้มิได้จัดทำขึ้นเพื่อเป็นการชักชวนหรือชี้แนะให้ซื้อขายหลักทรัพย์ใดๆ ทั้งนี้ข้อมูลถูกจัดทำขึ้นจากแหล่งข้อมูลที่เป็นปัจจุบันและ บริษัทสงวนสิทธิในการแก้ไขข้อความใดๆ ในเอกสารนี้โดยมิต้องบอกกล่าวล่วงหน้า

รายงานผลสำรวจการกำกับดูแลกิจการบริษัทจดทะเบียน (CG Report)



บริษัทที่ได้คะแนนอยู่ในระดับ "ดีเลิศ ( Excellent )"

ชื่อย่อ	ชื่อบริษัท	ชื่อย่อ	ชื่อบริษัท	ชื่อย่อ	ชื่อบริษัท
AAV	บริษัท เอเชีย เออีซี	GLOBAL	บริษัท สยามโกลบอลเฮ้าส์	PTTGC	บริษัท พีทีที โกลบอล เคมิคอล
ADVANC	บริษัท แอดวานซ์ อินโฟร์ เซอร์วิส	GPSC	บริษัท โกลบอล เพาเวอร์ ซินเนอร์ยี	PYLON	บริษัท พylon
AMA	บริษัท อามา มาร์เก็ต	GULF	บริษัท กัดพี เซ็นเนอร์ยี ดีเวลลอปเม้นท์	QH	บริษัท ควอลิตี้เฮ้าส์
AMATA	บริษัท อมตะ คอร์ปอเรชัน	HANA	บริษัท ฮานา โมโครอิเล็กทรอนิกส์	RATCH	บริษัท ราช กรุ๊ป
ANAN	บริษัท อนันดา ดีเวลลอปเม้นท์	HMPRO	บริษัท โฮม โปรดักส์ เซ็นเตอร์	RS	บริษัท อาร์เอส
AOT	บริษัท ท่าอากาศยานไทย	INTUCH	บริษัท อินทวิซ โฮลดิ้งส์	SAT	บริษัท สมบูรณ์ แอ็ดวานซ์ เทคโนโลยี
AP	บริษัท เอพี (ไทยแลนด์)	IRPC	บริษัท ไออาร์พีซี	SCB	ธนาคารไทยพาณิชย์
BAFS	บริษัท บริการเชื้อเพลิงการบินกรุงเทพ	IVL	บริษัท อินโดรามา เวนเจอร์ส	SCC	บริษัท ปูนซิเมนต์ไทย
BANPU	บริษัท บานปู	KBANK	ธนาคารกรุงไทย	SCCG	บริษัท ปูนซิเมนต์นครหลวง
BBL	ธนาคารกรุงเทพ	KCE	บริษัท เคซีซี ซีเมนต์ไทย	SCGP	บริษัท เอสซีจี แพคเกจจิ้ง
BCP	บริษัท บางจาก คอร์ปอเรชัน	KKP	ธนาคารกสิวิวัฒน์	SEAFCCO	บริษัท ซีพีเอฟ
BCPG	บริษัท บีซีพีจี	KTB	ธนาคารกรุงไทย	SHR	บริษัท เอส โฮเทล แอนด์ รีสอร์ท
BDMS	บริษัท กรุงเทพดุสิตเวชการ	KTC	บริษัท บัตรกรุงไทย	SMPC	บริษัท สหพัฒนพิบูล
BEM	บริษัท ทางด่วนและรถไฟฟ้ากรุงเทพ	LH	บริษัท แลนด์แอนด์เฮ้าส์	SPALI	บริษัท สุภาลัย
BGRIM	บริษัท บี.กริม เพาเวอร์	LPN	บริษัท แอล.พี.เอ็น.ดีเวลลอปเม้นท์	SPRC	บริษัท สดาร์บีโปรดิวส์ วิโนบิล
BPP	บริษัท บานปู เพาเวอร์	MAJOR	บริษัท เมเจอร์ ซินีเพล็กซ์ กรุ๊ป	SUN	บริษัท ซันสวีท
BTS	บริษัท บีทีเอส กรุ๊ป โฮลดิ้งส์	MAKRO	บริษัท สยามแม็คโคร	TACC	บริษัท ที.เอ.ซี. คอนซูเมอร์
CENDEL	บริษัท โรงแรมเซ็นทรัลพลาซ่า	MBK	บริษัท เอ็ม บี เค	TCAP	บริษัท ทูน่าเซา
CK	บริษัท ซี.การช่าง	MINT	บริษัท ไมเนอร์ อินเตอร์เนชั่นแนล	THCOM	บริษัท ไทยคม
CKP	บริษัท ซีเค พาวเวอร์	MTC	บริษัท เมืองไทย แคปปิตอล	TISCO	บริษัท ทีเอสไอไฟแนนเชียลกรุ๊ป
COM7	บริษัท คอมเซเว่น	OR	บริษัท อร. นวัตกรรมและการศึกษา	TOP	บริษัท ไทยออยล์
CPALL	บริษัท ซีพี ออลล์	ORI	บริษัท อริจินัลโปรดิวส์	TRUE	บริษัท ทรู คอร์ปอเรชัน
CPF	บริษัท เจริญโภคภัณฑ์อาหาร	OSP	บริษัท โอเอส	TTB	ธนาคารทหารไทยธนชาต
CPN	บริษัท เซ็นทรัลพัฒนา	PLANB	บริษัท แพลน บี มีเดีย	VGI	บริษัท วีจีไอ
DELTA	บริษัท เดลต้า อีเลคโทรนิคส์ (ประเทศไทย)	PSH	บริษัท พญาโฮลดิ้ง	WHA	บริษัท คัมพลิวเอชเอ คอร์ปอเรชัน
DTAC	บริษัท โทเทิล แอ็คเซส คอมมูนิเคชัน	PTG	บริษัท พีทีจี เอ็นเนอยี	WHAUP	บริษัท คัมพลิวเอชเอ ยูทิลิตี้ส์ แอนด์ พาวเวอร์
EGCO	บริษัท เอลีคโอ	PTT	บริษัท ปตท.	ZEN	บริษัท เซ็น คอร์ปอเรชัน กรุ๊ป
GFPT	บริษัท จีเอฟพีที	PTTEP	บริษัท ปตท. ส่วนร่วมและผลิตภัณฑ์ปิโตรเลียม		



บริษัทที่ได้คะแนนอยู่ในระดับ "ดีมาก ( Very Good )"

ชื่อย่อ	ชื่อบริษัท	ชื่อย่อ	ชื่อบริษัท	ชื่อย่อ	ชื่อบริษัท
AEONTS	บริษัท อีออน อนไลน์ไทย (ไทยแลนด์)	JMT	บริษัท เจ เอ็ม ที เน็ทเวอร์ค เซอร์วิส	SINGER	บริษัท ซิงเกอร์ประเทศไทย
BAM	บริษัท บริหารสินทรัพย์ กรุงเทพพาณิชย์	KEX	บริษัท เคซี เอ็กซ์เชนจ์ (ประเทศไทย)	SPA	บริษัท สยามเวลเน็ทกรุ๊ป
BCH	บริษัท บางกอก เวิลด์	M	บริษัท เอ็มเค เรสโตรองท์ กรุ๊ป	STGT	บริษัท ศรีรังสิตโฮเทล (ประเทศไทย)
BEC	บริษัท บีอีซี เวิลด์	MEGA	บริษัท เมก้า โลจิสติกส์	TFG	บริษัท ไทยทีดี กรุ๊ป
CBG	บริษัท คิวบา กรุ๊ป	NETBAY	บริษัท เน็ตเบย์	TKN	บริษัท ทีเอ็นเค อีเอสยู ฟู้ดแอนด์มาร์เก็ตติ้ง
CHG	บริษัท โรงพยาบาลจุฬารัตน์	RBF	บริษัท อาร์ แอนด์ บี ฟู้ด ซัพพลาย	TNP	บริษัท ทรนพิริยะ
DOHOME	บริษัท ดอโฮม	SAPPE	บริษัท แซปเป้	XO	บริษัท เอ็กซ์โอดี ฟู้ด
ERW	บริษัท ดี เยาวรัตน์ กรุ๊ป	SAWAD	บริษัท สวีสวีดีส์ คอร์ปอเรชัน		
ESSO	บริษัท เอสโซ่ (ประเทศไทย)	SFT	บริษัท ซฟที (ประเทศไทย)		



บริษัทที่ได้คะแนนอยู่ในระดับ "ดี ( Good )"

ชื่อย่อ	ชื่อบริษัท	ชื่อย่อ	ชื่อบริษัท	ชื่อย่อ	ชื่อบริษัท
AU	บริษัท อาร์ทูยู	HUMAN	บริษัท ฮิวแมนิก้า	SF	บริษัท สยามฟิวเจอร์ดีเวลลอปเม้นท์
BH	บริษัท โรงพยาบาลบำรุงราษฎร์	IIG	บริษัท ไออีจี กรุ๊ป	SISB	บริษัท เอสไอเอสบี
EKH	บริษัท เอกชัยการแพทย์	LPH	บริษัท โรงพยาบาลลาดพร้าว	TPCH	

บริษัทที่ไม่ปรากฏชื่อในรายงาน CGR

ชื่อย่อ	ชื่อบริษัท	ชื่อย่อ	ชื่อบริษัท	ชื่อย่อ	ชื่อบริษัท
GGC	บริษัท โกลบอลกรีนเคมิคอล	SMD	บริษัท เซนต์เมด	SVI	บริษัท เอสวีไอ
HENG	บริษัท เฮงลิสซิ่ง แอนด์ แคปปิตอล	STEC	บริษัท สเตค	UBE	บริษัท อูเบ โบโต เอทานอล

ที่มา: www.thai-iod.com

Disclaimer : การเปิดเผยผลการสำรวจของสมาคมส่งเสริมสถาบันกรรมการบริษัทไทย (IOD) ในเรื่องการกำกับดูแลกิจการ (Corporate Governance) นี้ เป็นการดำเนินการตามนโยบายของสำนักงานคณะกรรมการกำกับหลักทรัพย์และตลาดหลักทรัพย์ โดยการสำรวจของ IOD เป็นการสำรวจและประเมินจากข้อมูลของบริษัทจดทะเบียนในตลาดหลักทรัพย์แห่งประเทศไทย และตลาดหลักทรัพย์ เอ็มเอไอ (MAI) ที่มีการเปิดเผยต่อสาธารณะ และเป็นข้อมูลสำหรับผู้ลงทุนทั่วไปสามารถเข้าถึงได้ ดังนั้น ผลสำรวจดังกล่าวจึงเป็นการนำเสนอในมุมมองของบุคคลภายนอก โดยไม่ได้เป็นการประเมินการปฏิบัติ และไม่ได้มีการใช้ข้อมูลภายในเพื่อการประเมิน ผลสำรวจดังกล่าวเป็นผลการสำรวจ ณ วันที่ปรากฏในรายงานการกำกับดูแลกิจการของบริษัทจดทะเบียนไทยเท่านั้น ดังนั้น ผลการสำรวจจึงอาจเปลี่ยนแปลงได้ภายหลังวันดังกล่าว หรือเมื่อข้อมูลที่เกี่ยวข้องมีการเปลี่ยนแปลง ทั้งนี้ บริษัทหลักทรัพย์ เคจีไอ (ประเทศไทย) จำกัด (มหาชน) มิได้ยืนยัน ตรวจสอบ หรือรับรองถึงความถูกต้องครบถ้วนของผลการสำรวจดังกล่าวแต่อย่างใด

“บริษัทหลักทรัพย์ เคจีไอ ประเทศไทย (จำกัด มหาชน)” เป็นผู้จัดการการจัดจำหน่ายและรับประกัน การจำหน่ายหุ้นสามัญที่มอบหมายของ บมจ. บิเจซี เฮฟวี อินดัสทรี (BJCHI), บมจ. นามง เทอร์มินัล (NYT), บมจ. เอไอ เอนเนอร์ยี (AIE) และ บริษัท เอส ที วี ไอ (SPVI) โดยการจัดทำเอกสารฉบับนี้เพื่อวัตถุประสงค์ในการนำเสนอข้อมูลและบทวิเคราะห์เท่านั้น การตัดสินใจลงทุนขึ้นกับดุลยพินิจของนักลงทุน ผู้ลงทุนควรพิจารณาข้อมูลเกี่ยวกับผู้จัดจำหน่ายหลักทรัพย์ก่อนที่จะมีการตัดสินใจลงทุน

บริษัทฯ ขอแสดงความห่วงใยเกี่ยวกับหลักทรัพย์ของบมจ.เอไอ เอนเนอร์ยี (AIE) เนื่องจากบริษัทฯ ได้เข้าร่วมเป็นผู้จัดจำหน่ายหลักทรัพย์ และหลักทรัพย์ของ บมจ. เอเอซี อินซูเลเตอร์ (AI) ซึ่งเป็นบริษัทที่มีความเกี่ยวข้องกับหลักทรัพย์ AIE ที่บริษัทฯ รับจัดจำหน่ายเป็นการชั่วคราว ตั้งแต่วันที่ 2 ธ.ค.2566 เป็นต้นไปจนถึงวันปิดการเสนอขายหรือวันที่จัดจำหน่ายส่วนเกินได้ครบแล้วแต่กรณี

<https://www.kgiworld.co.th>

หมายเหตุ: 1. “บริษัทฯอาจเป็นผู้ถือใบสำคัญแสดงสิทธิอนุพันธ์บนหลักทรัพย์นี้ / 2. เป้าพื้นฐาน หมายถึง ราคาเป้าหมายเชิงพื้นฐาน (Forecasted 12M Target price) ที่อ้างอิงจากบทวิเคราะห์ที่ปัจจัยพื้นฐานของบริษัท / 3. เป้า Consensus หมายถึง ค่าเฉลี่ยของราคาเป้าหมายเชิงพื้นฐานที่จัดทำโดย Bloomberg consensus หรือ IAA Consensus

Disclaimer

บริษัทหลักทรัพย์ เคจีไอ (ประเทศไทย) จำกัด (มหาชน) (“บริษัทฯ”) มิได้ให้การรับรองใดๆ ถึงความถูกต้องและแท้จริงของข้อมูลในเอกสารนี้ (“ข้อมูล”) ดังนั้นไม่ว่าจะด้วยเหตุใดก็ตาม บริษัทฯไม่ขอรับผิดชอบต่อความเสียหายในรายได้ หรือผลประโยชน์ใดๆ ทั้งทางตรงและทางอ้อมที่เกิดขึ้นจากการใช้ ข้อมูล และข้อมูลนี้มิได้จัดทำขึ้นเพื่อเป็นการชักชวนหรือชี้แนะให้ซื้อขายหลักทรัพย์ใดๆ ทั้งนี้ข้อมูลถูกจัดขึ้นจากแหล่งข้อมูลที่เป็นปัจจุบันและ บริษัทฯสงวนสิทธิในการแก้ไขข้อความใดๆในเอกสารนี้โดยมิได้ออกคำกล่าวอ้างหน้า

## รายงานผลการประเมินโครงการประเมินการพัฒนการต่อต้านการทุจริต (Anti-corruption Progress Indicator)

### ระดับ 5: ขยายผลสู่ผู้ที่เกี่ยวข้อง (Extended)

ชื่อย่อ	ชื่อบริษัท	ชื่อย่อ	ชื่อบริษัท	ชื่อย่อ	ชื่อบริษัท
ADVANC	บริษัท แอดวานซ์ อินโฟร์ เซอร์วิส	GLOBAL	บริษัท สยามโกลบอลเฮาส์	QH	บริษัท ควอลิตี้เฮาส์
ANAN	บริษัท อนันดา ดีเวลลอปเม้นท์ จำกัด	GPSC	บริษัท โกลบอล เพาเวอร์ ซินเนอร์ยี จำกัด	RATCH	บริษัท ผลิตไฟฟ้าราชบุรีโฮลดิ้ง
BBL	ธนาคารกรุงเทพ	HMPRO	บริษัท โฮม โปรดักส์ เซ็นเตอร์	ROBINS	บริษัท ห้างสรรพสินค้าโรบินสัน
BCH	บริษัท บางกอก เซน ฮอสพิทอล จำกัด	IRPC	บริษัท ไออาร์พีซี	SCC	บริษัท ปูนซิเมนต์ไทย จำกัด
BDMS	บริษัท กรุงเทพดุสิตเวชการ จำกัด	KBANK	ธนาคารกรุงไทย	SIRI	บริษัท เอสเอสไอ
BIGC	บริษัท บีซี ซูเปอร์เซ็นเตอร์	KCE	บริษัท เคซีอี อีเล็คโทรนิคส์	SPALI	บริษัท สุภาลัย
CK	บริษัท ซี.การช่าง	KKP	ธนาคารเกียรตินาคิน	STEC	บริษัท ซี.ไอ.ไทย เอ็นจิเนียริงแอนด์คอนสตรัคชัน จำกัด
DCC	บริษัท ไดนาสตีเซรามิก	KTB	ธนาคารกรุงไทย	TCAP	บริษัท ทูซอนชาด
DELTA	บริษัท เดลต้า อีเล็คโทรนิคส์ (ประเทศไทย)	LPH	บริษัท โรงพยาบาลลาดพร้าว จำกัด	TISCO	บริษัท ทีเอสไอไฟแนนเชียลกรุ๊ป
DRT	บริษัท กระเบื้องเคลือบตราเพชร	PACE	บริษัท เพช ดีเวลลอปเม้นท์ คอร์ปอเรชั่น	TMT	บริษัท ต้าเหล็กไทย
EGCO	บริษัท ผลิตไฟฟ้า	PTT	บริษัท ปตท.	TOP	บริษัท ไทยออยล์
GFPT	บริษัท จีเอฟพีที	PTTGC	บริษัท พีทีที โกลบอล เคมิคอล		

### ระดับ 4: ได้รับการรับรอง (Certified)

ชื่อย่อ	ชื่อบริษัท	ชื่อย่อ	ชื่อบริษัท	ชื่อย่อ	ชื่อบริษัท
AAV	บริษัท เอเชีย เอวิชั่น	ERW	บริษัท ดี เยาวรัตน์ กรุ๊ป	SAPPE	บริษัท เซ็ปเป้ จำกัด
AP	บริษัท เอเชียเนชั่นเพอริออดี ดีเวลลอปเม้นท์	GLOW	บริษัท โกลว์ พลังงาน	SAWAD	บริษัท ศรีสวัสดิ์ ทาวเวอร์ 1979 จำกัด
BA	บริษัท การบินกรุงเทพ จำกัด	GUNKUL	บริษัท กันกุลเอ็นจิเนียริง	SCB	ธนาคารไทยพาณิชย์
BANPU	บริษัท บ้านปู	ILINK	บริษัท อินเทอร์เน็ต คอมมิวนิเคชั่น	SCN	บริษัท สแกน อินเตอร์ จำกัด
BCP	บริษัท บางจากปิโตรเลียม	KTC	บริษัท บัตรกรุงไทย	SEAFSCO	บริษัท ซีพีเอฟ
BH	บริษัท โรงพยาบาลบำรุงราษฎร์	LH	บริษัท แลนด์แอนด์เฮาส์	SVI	บริษัท เอสวีไอ
BJCHI	บริษัท บีเจซี เอที อินดัสทรี จำกัด	LPN	บริษัท แอล.พี.เอ็น. ดีเวลลอปเม้นท์	TASCO	บริษัท ทีบีทีเอสพี
CBG	บริษัท คาบวาทกรุ๊ป จำกัด	MAKRO	บริษัท สยามแม็คโคร	TKN	บริษัท ทีเอ็นเค อีเอชพี ดีเวลลอปเม้นท์ จำกัด
CENDEL	บริษัท เซ็นทรัลเทรดดิ้ง	MALEE	บริษัท มาเลียมพราน	TMB	ธนาคารทหารไทย
CHG	บริษัท โรงพยาบาลจุฬารัตน์ จำกัด	MINT	บริษัท ไมเนอร์ อินเตอร์เนชั่นแนล	TRT	บริษัท ทีวีไทย
CKP	บริษัท ซีเค พาวเวอร์ จำกัด	MODERN	บริษัท โมเดิร์นฟู้ดกรุ๊ป	TRUE	บริษัท ทรู คอร์ปอเรชั่น
CPF	บริษัท เจริญโภคภัณฑ์อาหาร	NOK	บริษัท สายการบินนกแอร์ จำกัด	TVO	บริษัท ทีวีเอ็มพีซี
CPN	บริษัท เซ็นทรัลพัฒนา	PTTEP	บริษัท ปตท. สำรวจและผลิตปิโตรเลียม		
DTAC	บริษัท โทีที แอ็คเซ็ส คอมมูนิเคชั่น	PYLON	บริษัท ไพลอน		

### ระดับ 3: มีมาตรการป้องกัน (Established)

ชื่อย่อ	ชื่อบริษัท	ชื่อย่อ	ชื่อบริษัท	ชื่อย่อ	ชื่อบริษัท
BEM	บริษัท ทางด่วนและรถไฟฟ้ากรุงเทพ จำกัด	MTLS	บริษัท เมืองไทย ลิสซิ่ง จำกัด	SPRC	บริษัท สดาร์ ปิโตรเลียม วีพีเอเอ็ม
CPALL	บริษัท ซีพี ออลล์	SCI	บริษัท เอสซีไอ ซิเมนต์ จำกัด		

### ไม่เปิดเผยหรือไม่มีนโยบาย

ชื่อย่อ	ชื่อบริษัท	ชื่อย่อ	ชื่อบริษัท	ชื่อย่อ	ชื่อบริษัท
AOT	บริษัท ท่าอากาศยานไทย	BPP	บริษัท บ้านปู เพาเวอร์ จำกัด	FN	บริษัท เอฟเอ็น แฟคเตอร์ เอช/เอช จำกัด
BCPG	บริษัท บีซีพีจี จำกัด	BTS	บริษัท บีทีเอส กรุ๊ป โฮลดิ้งส์	TPCH	บริษัท ทีพีซี เพาเวอร์โฮลดิ้ง จำกัด

ที่มา: [www.cgthailand.org](http://www.cgthailand.org)

Disclaimer: การเปิดเผยผลการประเมินดัชนีชี้วัดความคืบหน้าการป้องกันการมีส่วนเกี่ยวข้องกับการทุจริตคอร์รัปชัน (Anti-Corruption Progress Indicators) ของบริษัทจดทะเบียนในตลาดหลักทรัพย์แห่งประเทศไทยที่จัดทำโดยสถาบันที่ เกี่ยวข้องซึ่งมีการเปิดเผยโดยสำนักงานคณะกรรมการกำกับหลักทรัพย์และตลาดหลักทรัพย์นี้ เป็นการดำเนินการตามนโยบายและตามแผนพัฒนาความยั่งยืนสำหรับบริษัทจดทะเบียน โดยผลการประเมินดังกล่าว สถาบันที่เกี่ยวข้องอาจมี ข้อมูลที่ได้รับจากบริษัทจดทะเบียนที่บริษัทจดทะเบียนได้ระบุในแบบแสดงข้อมูลเพื่อการประเมิน Anti-Corruption ซึ่งได้อ้างอิงข้อมูลมาจากแบบแสดงรายการข้อมูลประจำปี (แบบ 56-1) รายงานประจำปี (แบบ 56-2) หรือในเอกสารและ หรือรายงานอื่นที่เกี่ยวข้องของบริษัทจดทะเบียนนั้น แล้วแต่กรณี ดังนั้น ผลการประเมินดังกล่าวจึงเป็นการประเมินในมุมมองของสถาบันที่เกี่ยวข้องซึ่งเป็นคนกลางภายนอก โดยมีได้เป็นการประเมินการปฏิบัติของบริษัทจดทะเบียนในตลาด หลักทรัพย์แห่งประเทศไทย และมีได้ใช้ข้อมูลภายในเพื่อการประเมิน

เนื่องจากผลการประเมินดังกล่าวเป็นเพียงผลการประเมิน ณ วันที่ปรากฏในผลการประเมินเท่านั้น ดังนั้น ผลการประเมินจึงอาจเปลี่ยนแปลงได้ภายหลังวันดังกล่าว หรือเมื่อข้อมูลที่เกี่ยวข้องมีการเปลี่ยนแปลง ทั้งนี้ บริษัทหลักทรัพย์ เคจีไอ (ประเทศไทย) จำกัด (มหาชน) มิได้ยืนยัน ตรวจสอบ หรือรับรองความถูกต้องครบถ้วนของผลการประเมินดังกล่าวแต่อย่างใด

<https://www.kgiworld.co.th>

หมายเหตุ: 1. \*บริษัทอาจเป็นผู้ถือใบสำคัญแสดงสิทธิอนุพันธ์บนหลักทรัพย์นี้ / 2. เป้าพื้นฐาน หมายถึง ราคาเป้าหมายเชิงพื้นฐาน (Forecasted 12M Target price) ที่อ้างอิงจากบทวิเคราะห์ที่ปัจจัยพื้นฐานฉบับล่าสุดของฝ่ายวิจัย / 3. เป้า Consensus หมายถึง ค่าเฉลี่ยของราคาเป้าหมายพื้นฐานที่จัดทำโดย Bloomberg Consensus หรือ IAA Consensus

### Disclaimer

บริษัทหลักทรัพย์ เคจีไอ (ประเทศไทย) จำกัด (มหาชน) ("บริษัท") มิได้ให้การรับรองใดๆ ถึงความถูกต้องและแท้จริงของข้อมูลในเอกสารนี้ ("ข้อมูล") ดังนั้นไม่ว่าจะด้วยเหตุใดก็ตาม บริษัทไม่ขอ รับผิดชอบต่อความเสียหายในรายได้ หรือผลประโยชน์ใดๆ ทั้งทางตรงและทางอ้อมที่เกิดขึ้นจากการใช้ ข้อมูล และข้อมูลนี้มิได้จัดทำขึ้นเพื่อการชักชวนหรือชี้แนะให้ซื้อขายหลักทรัพย์ใดๆ ทั้งนี้ข้อมูลถูก จัดทำขึ้นจากแหล่งข้อมูลที่เป็นปัจจุบันและ บริษัทสงวนสิทธิในการแก้ไขข้อความใดๆในเอกสารนี้โดยมิต้องออกกล่าวอ้างหน้า