

## SET INDEX

## มีแรงซื้อกลับ / แต่ยังคงรอความชัดเจนการเมือง



**SET Index...** ดัชนีภาคเช้าปิดปรับตัวขึ้นได้ มองเป็นการตอบรับประเด็นทางการเมืองส่วนหนึ่งและเข้าสู่การประกาศผลประกอบการกลุ่มธนาคาร โดยประเด็นการเมืองในประเทศในการโหวตรอบที่ 2 หากยังเสนอชื่อนายพิธา แล้วยังไม่ได้เสียงข้างมากในสภา มีความเป็นไปได้ที่จะเปิดโอกาสให้พรรคอันดับที่ 2 ได้โอกาสในการจัดตั้งรัฐบาลแทน ขณะที่จिनรายงาน GDP 2Q66 ขยายตัว 6.3% ต่ำกว่าที่คาดไว้ที่ 7.3% แต่ขยายตัวจากระดับ 4.5% ใน 1Q66 ติดตามการโหวตนายกฯ รอบที่ 2 วันที่ 19 ก.ค. และการประกาศงบกลุ่มธนาคาร

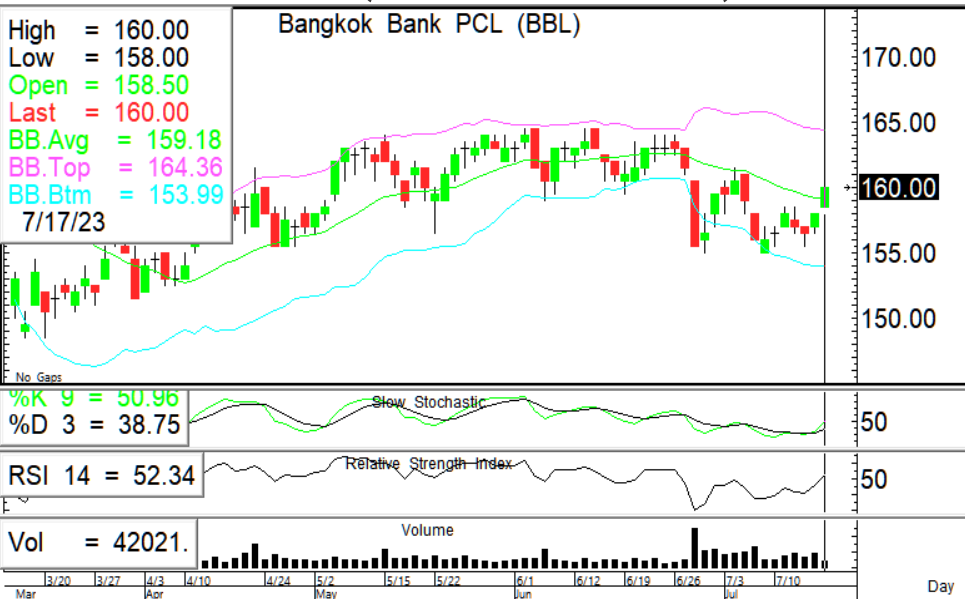
แนวรับ	1520	1500
แนวต้าน	1530	1535

กลยุทธ์การลงทุน... ดัชนีเปิดปรับตัวขึ้นต่อ มีแนวต้านที่ 1530/1535 แนวรับ 1520/1500 ไม่ควรต่ำกว่า

## ASL Picks

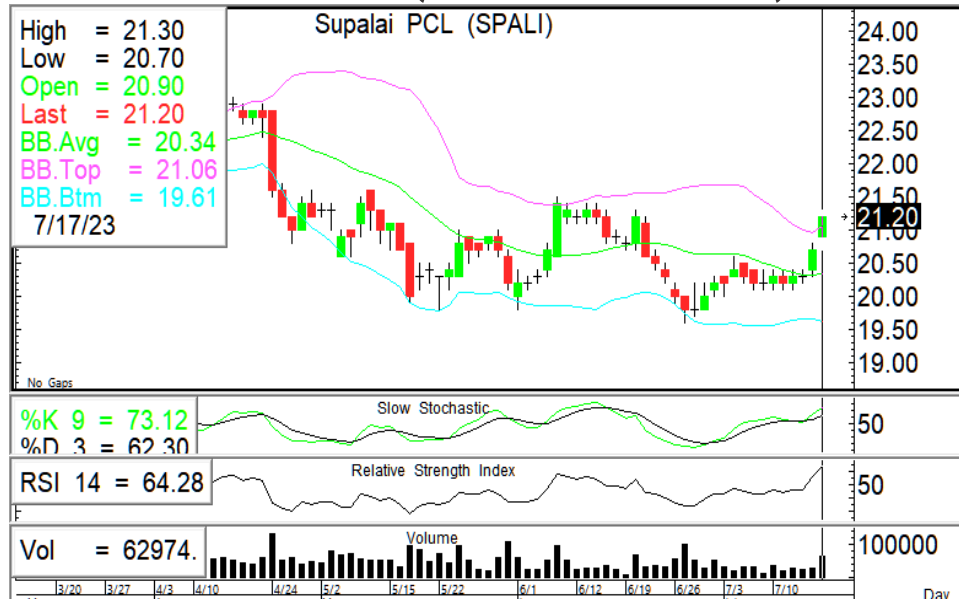
## BBL - SPALI

**BBL** 160.00 (+2.00 , +1.27%)



เปิดบวกยืน EMA5วันมั่นคง ปรับตัวขึ้นมีแนวต้านที่ 161/163 แนวรับ 158/156.50 หุ่นด้วย RSI + Slow sto. ชี้ขึ้น

**SPALI** 21.20 (+0.50 , +2.42%)



เปิด gap ปรับตัวขึ้น มีโอกาสทดสอบแนวต้าน 21.60/22.00 แนวรับ 21.00/20.70 หุ่นด้วย RSI + Slow sto. ชี้ขึ้น

แนวรับ		แนวต้าน		ตัดขาดทุน	แนวรับ		แนวต้าน		ตัดขาดทุน
158	156.50	161	163	156.50	21.00	20.70	21.60	22.00	20.70

## S50U23

## เปิด Long ที่แนวรับ 935/930 ไม่ต่ำกว่า



🎯 **ภาพทางเทคนิค** ราคาปรับตัวขึ้นต่อ มีโอกาสทดสอบแนวต้าน 940 หากผ่านยืนแนวต้านถัดไป 945 แนวรับ 935/930

🎯 **กลยุทธ์:** เปิด Long ที่โซนแนวรับ 935/930 ไม่ต่ำกว่า

**แนวรับ**

**แนวต้าน**

**จุดพิจารณา**

935

930

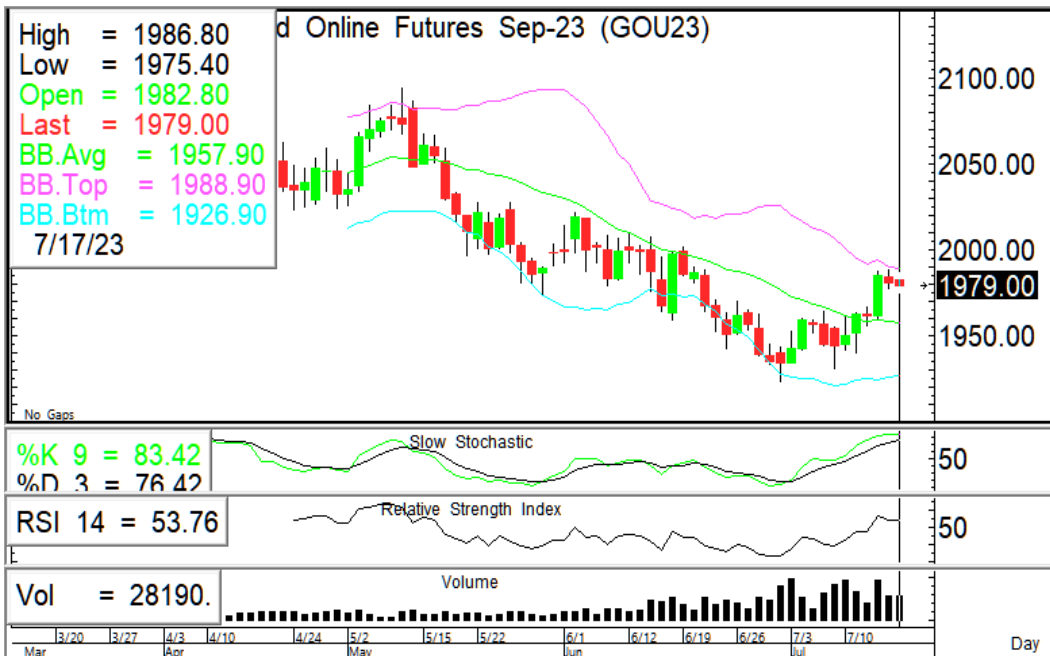
940

945

935-930

## GOU23

## Trading ในกรอบ 1960-2000



🎯 **ภาพทางเทคนิค** ราคาแกว่งตัวออกด้านข้าง ในกรอบ 1960-2000 แนวรับ 1970/1960 แนวต้าน 1990/2000

🎯 **กลยุทธ์:** Trading ในกรอบ 1960-2000 (เปิด Long ที่แนวรับ - ทำกำไรที่แนวต้าน)

**แนวรับ**

**แนวต้าน**

**กรอบพิจารณา**

1970

1960

1990

2000

1960-2000

ASL Research Team

ธวัชชัย อัครพรไชย  
 เลขทะเบียน 000710

ปณณวิชัย ฤทธาสรินันท์  
 เลขทะเบียน 101198  
 +662 5081567 Ext 3516

ชุตินธร วิกุลศุภภัก  
 เลขทะเบียน 095151  
 +662 5081567 Ext 3217

นภศักดิ์ ศรีศักดิ์ดา  
 ผู้ช่วยนักวิเคราะห์