



Globlex Group

17 July 2023

AFTERNOON CALL ACTION NOTES

By Globlex Research Department

ดัชนี SET ปิดภาคเช้า

Close	1526.64	Value	23,835mB
Change	8.72	%Change	0.57%

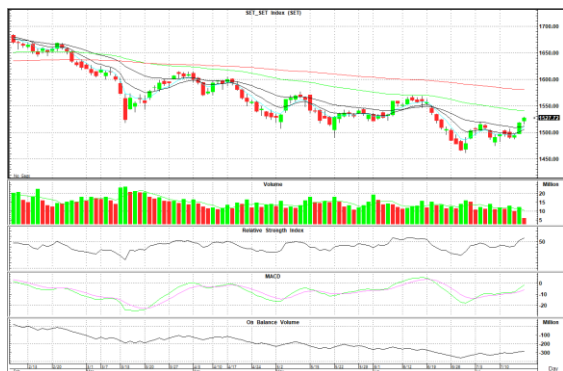
สรุปภาวะตลาดภาคเช้า

ตลาดหุ้นในภาคเช้า ดัชนีแรงตัวขึ้นในช่วงสาย จากแรงซื้อหุ้นกลุ่มค่าปลีก อิเล็กทรอนิกส์ และธนาคาร โดยนักลงทุนจับตาดาวดาวเทวเลือกนายกฯ รอบ 2 ในวันที่ 19 ก.ค. นี้ ส่งผลให้ดัชนี SET Index ปิดตลาดที่ 1,526.64 จุด +8.72 จุด +0.57% มูลค่าการซื้อขาย 23,835 ลบ.

แนวโน้มภาคบ่าย

ดัชนีปรับตัวขึ้นต่อเนื่องตามปัจจัยหนุนทางเทคนิคที่ทะลุแนวต้าน 1,500 จุดขึ้นมาตั้งแต่สัปดาห์ก่อน อีกทั้งเกิด Golden Cross ระหว่างเส้น EMA 5 และ 10 วัน อย่างไรก็ตามให้ระวังแรงขายที่แนวต้าน 1,535 จุดเนื่องจากความไม่แน่นอนทางการเมือง

แนวรับ 1,515-1,520 แนวต้าน 1,535



Technical Insight

NSL รับ 24.70 บาท / ต้าน 26.25-28.00 บาท / Cut loss 24.50 บาท

ราคาปิด 25.00 บาท

ติดตัวทำแท่งเขียวยาว พร้อมปริมาณการซื้อขายเพิ่มขึ้นอย่างมีนัยสำคัญ และ Slow Sto.+MACD ส่งสัญญาณซื้อ หากผ่าน High เดิมที่ 26.25 บาท ลุ้นทดสอบด้านถัดไปที่ 28.00 บาท

CHAYO รับ 6.50 บาท / ต้าน 7.00 - 7.30 บาท / Cut loss 6.40 บาท

ราคาปิด 6.75 บาท

ทยอยไต่ระดับขึ้น โดยมี Volume สะสมต่อเนื่อง และ Slow Sto. สนับสนุนทิศทาง หากผ่าน EMA-50 ที่ 7.00 บาท ลุ้นทดสอบ EMA-75 ที่ 7.30 บาท

ข่าวสำคัญช่วงเช้า

- ภาวะตลาดเงินบาท: เปิด 34.65 อ่อนค่าหลังดอลลาร์ฟื้น จับตาตัวเลข GDP จีน-ไต้หวัน นายกฯรอบ 2
- จีนเผย GDP ไตรมาส 2/2566 ขยายตัว 6.3% ต่ำกว่าคาดการณ์
- จีนเผยยอดขาย-การลงทุนอสังหาฯทรุดตัวเพิ่มในเดือนม.ค.-มิ.ย.
- NUSA พุง รับแผนเพิ่มทุนแลกหุ้น WEH ราคาสูงกว่าในกระดาน
- MASTER ทำดีลเข้าร่วมทุนคลินิกเสริมความงาม "Rattinan" อัฟเกรดขึ้น รพ. คลินิกกรรม
- SIRI-SC พุงรับโอกาสสูง "เพื่อไทย" พลิกขึ้นนำจัดตั้งรัฐบาล-แก๊งบ Q2/66 สวย
- DEXON คว้งงานตรวจสอบระบบท่อส่งน้ำมันในอ่าวไทยด้วยเทคนิคอัลตราโซนิก
- PRM H2/66 พุงเป้าเรือขนส่งปิโตรฯ-กลุ่ม Offshore Support รับตีमानต์โตจ่อซื้อเรือเพิ่ม
- SVT คายยอดขาย H2/66 โต รับไฮซีชั่น-ลุยขยายตู้ Vending Machine เข้าถึงลูกค้าทุกกลุ่ม
- TPL เล็งทุ่มงบ 400 ลบ.สร้างศูนย์กระจายสินค้า "Green Logistics"-ซื้อรถขนส่ง EV

ที่มา : สำนักข่าวอินโฟเควสท์

นักวิเคราะห์ 02-6725999
 วิลาสินี บุญมาสูงทรง ext.5937
 วัชรินทร์ จงยรรยง ext.5936
 ณัฐวุฒิ วงศ์เยาวรักษ์ ext.5805
 สลักบุญ วงศ์อัครเดช ext.7287

ผู้ช่วยนักวิเคราะห์
 ปณชัย กฤตธนชัย