

SET Index

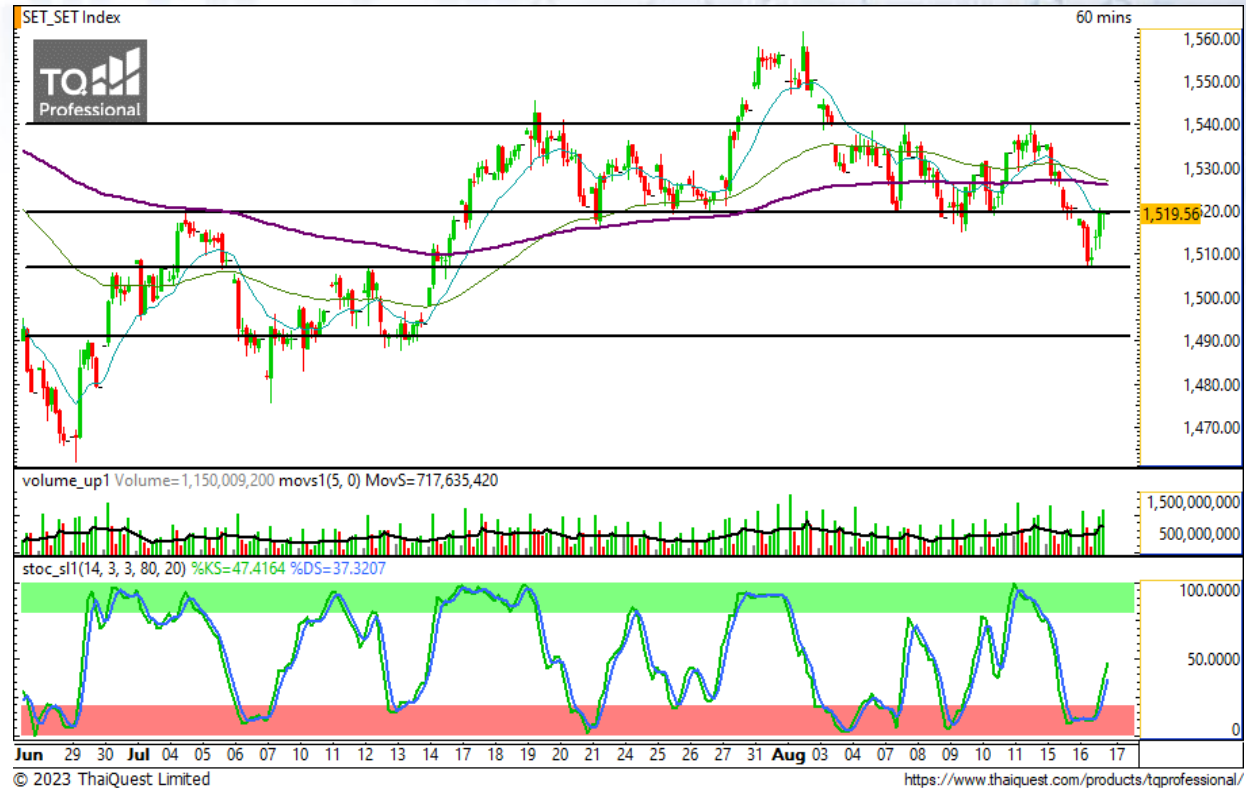
กลับมาปิดแถวแนวต้านสำคัญ
อีกครั้ง

วานนี้ SET ปิดที่ระดับ 1519.56 จุด
(-1.17 จุด)

ภาพทางเทคนิคราย 60 นาที พบว่า SET แม้
จะลบอย่างหนัก แต่ก็ดีดกลับมาตามที่เราคาด
ไว้ และปิดแถว 1520 จุด ซึ่งเป็นแนวต้าน
สำคัญอีกต่างหาก
ทั้งนี้ ต้องลุ้นให้ดัชนีต่างประเทศดีดตัวตาม
เพื่อโอกาสในการดีดตัวต่อเนื่อง มิเช่นนั้นจะ
เป็นการดิ่งเพื่อลงต่อ

Support : 1505 / 1490

Resistance : 1520 / 1530

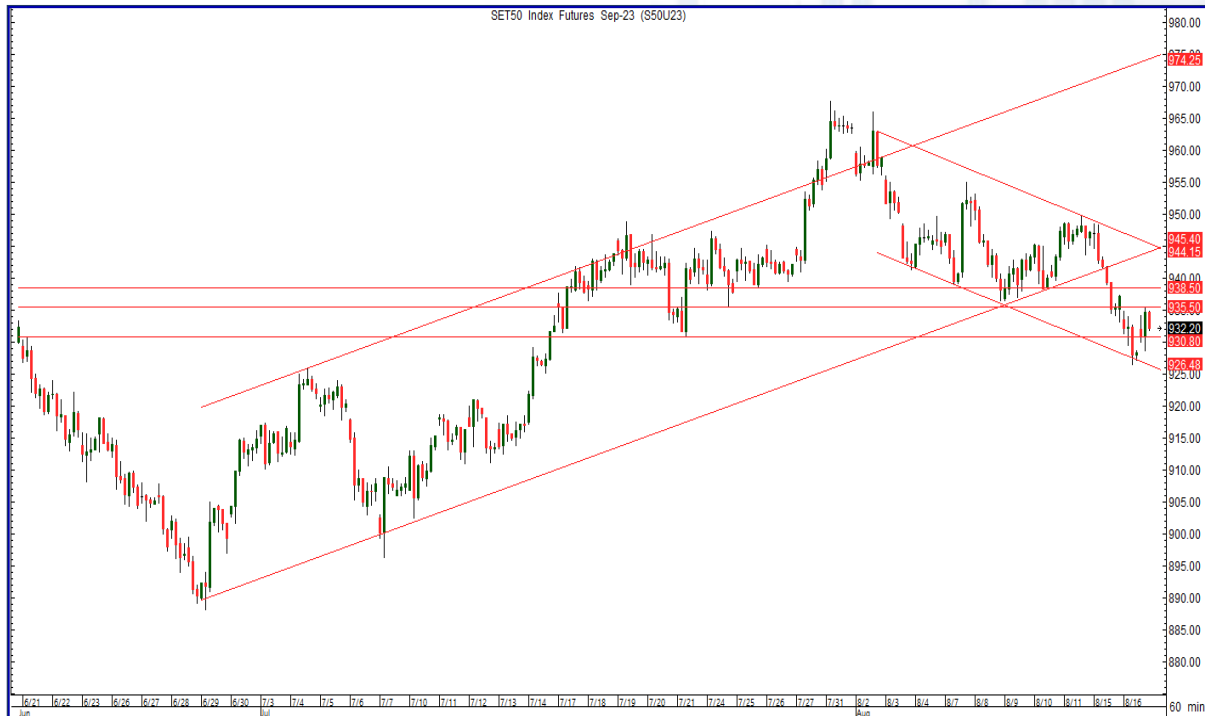


Technical Review

- ★ S50U23 :ดีดตัวกลับจากกรอบขาลง
- ★ Momentum Trading : NEX, KCG
- ★ Swing Trading : EA, STA

(กรรมการของ FINANSIA SYRUS ดำรงตำแหน่งกรรมการตรวจสอบ/กรรมการอิสระของ EA)

CHART INSIGHT SET50 Index Futures



Support	Resistance
930 / 925	937 / 945

Contracts	Long	Short	Net	YTD
Institution	36,171	38,991	-2820	+53,641
Foreign	98,923	118,008	-19,085	-170,656
Local	135,636	113,731	+21,905	+117,015

ดีดตัวกลับจากกรอบขาลง

16 ส.ค. 66 นักลงทุนต่างชาติ Short
สุทธิ -19,085 สัญญา

ค่า Basis ของ S50U23 อยู่ที่ -6.68 จุด
กราฟราย 60 นาทีเมื่อวานนี้พบว่า S50U23
มีการร่วหน้าก่อนเข้าจนหลุดแนว 930 จุด
และลงมาใกล้แนวรับที่เราตัก Long (925
จุด) โดยห่างไปแค่ 1 จุด แล้วดีดตัวไปที่ 935
จุด ตามกลยุทธ์ที่เราคาดการณ์ไว้

ระยะสั้น ยังมีโอกาสขึ้นทดสอบแนวต้าน 937
จุด แต่ถ้าไม่ผ่าน จะเป็นการดิ่งเพื่อลงต่อ

กลยุทธ์ S50U23

พอร์ตวางแนะนำ Wait and See

NEX

Support 10.90
Resistance 12.20 / 12.80
Stop loss 10.70

คำแนะนำระยะสั้น (BUY)

ราคาเบรกแนวต้าน Downtrend Line พร้อมปริมาณซื้อขายสนับสนุน ลุ้นทดสอบแนวต้าน 12.20 และ 12.80 บาท



KCG

Support 8.50
Resistance 8.90
Stop loss 8.40

คำแนะนำระยะสั้น (BUY)

ราคาฟื้นตัวแรงเบรกแนวต้านมาที่ลจจุด และตอนนี้เหลือแนวต้านสุดท้ายที่ 8.90 บาท หากผ่านได้จะทำ All Time High



CHART INSIGHT | Swing Trading



EA

Support	56.75
Resistance	58 / 59.75
Stop loss	56.25

คำแนะนำระยะสั้น (BUY)

กราฟกลับตัวในกรอบล่างของ Sideway Up Channel มีโอกาสติดตัวต่อ เพื่อขึ้นไปหาแนวต้าน 58 และ 59.75

บาท ตามลำดับ

(กรรมการของ FINANSIA SYRUS ดำรงตำแหน่งกรรมการตรวจสอบ/ กรรมการอิสระของ EA)



STA

Support	12.80
Resistance	13.50 / 14.30
Stop loss	12.70

คำแนะนำระยะสั้น (BUY)

ราคาติดตัวกลับจากที่ลงมาอย่างหนักในช่วงก่อนหน้า โดยเป็นการทำแท่งเทียนแบบ Hammer พร้อม Volume สนับสนุน รวมถึง Stochastic ก็มีค่า Oversold ลุ้นขึ้น ทดสอบแนวต้านแรกที่ 13.50 บาท

CHART INSIGHT Commodity Market



Support

76.25 / 72.50

Resistance

80 / 82.50

ราคาน้ำมันดิบ WTI ร่วงหลุดแนวรับ 80 ดอลลาร์แล้ว โดยจะมีแนวรับถัดไปที่ 76.25 ดอลลาร์ ระยะสั้นยังไม่มีความสัญญาณพื้นตัวที่เห็นได้ชัด มีโอกาสลงต่อได้จากค่า Stochastic ที่ยังไม่ Oversold

CHART INSIGHT | Gold Futures



หลุด 1900 แต่ลงแรงไป รอ สัญญาณอีกครั้ง

ภาพทางเทคนิคราคาทองคำราย 240 นาที ค่าสินที่ผ่านมามีการย่อตัวหลุด 1900 ดอลลาร์ แต่ด้วยระดับ Stochastic ค่อนข้างต่ำ จึงมีโอกาสตีตัวกลับในระยะสั้น มองแนวต้านเดิมแถว 1900 ดอลลาร์ โดยระยะสั้นต้องยืน 1890 ดอลลาร์ให้ได้

คำแนะนำระยะสั้น GOU23

พอร์ต Long ต้นทุน 1900 ดอลลาร์ ตัดขาดทุนที่ 1895 ดอลลาร์ แล้ว พอร์ตวางแนะนำ Wait and See

Support	Resistance
1890 / 1880	1900 / 1907

Contracts	Long	Short	Net	YTD
Institution	1,655	1,309	+346	-2406
Foreign	19,195	18,805	+390	-29,000
Local	13,400	14,136	-736	+31,406

วันที่ 16 ส.ค. 2023
กองทุน SPDR ไม่เปลี่ยนแปลง
ถือครองทองคำเท่าเดิมที่ 894.43 ตัน

DISCLAIMER: รายงานฉบับนี้จัดทำโดยบริษัทหลักทรัพย์ ที่ปรึกษาการลงทุน เอฟ เอส เอส อินเตอร์เนชั่นแนล จำกัด "บริษัท" ข้อมูลที่ปรากฏในรายงานฉบับนี้ถูกจัดทำขึ้นบนพื้นฐานของแหล่งข้อมูลที่เชื่อหรือควรเชื่อว่ามีที่น่าเชื่อถือ และ/หรือมีความถูกต้อง อย่างไรก็ตามบริษัทไม่รับรองความถูกต้องครบถ้วนของข้อมูลดังกล่าว ข้อมูลและความเห็นที่ปรากฏอยู่ในรายงานฉบับนี้อาจมีการเปลี่ยนแปลง แก้ไข หรือเพิ่มเติมได้ตลอดเวลาโดยไม่ต้องแจ้งให้ทราบล่วงหน้า บริษัทไม่มีความประสงค์ที่จะชักจูงหรือชี้ชวนให้ผู้ลงทุน ลงทุนซื้อหรือขายหลักทรัพย์ตามที่ปรากฏในรายงานฉบับนี้ รวมทั้งบริษัทไม่รับประกันผลตอบแทนหรือราคาของหลักทรัพย์ตามข้อมูลที่ปรากฏแต่อย่างใด บริษัทจึงไม่รับผิดชอบต่อความเสียหายใดๆ ที่เกิดขึ้นจากการนำข้อมูลหรือความเห็นในรายงานฉบับนี้ไปใช้ไม่ว่ากรณีใดก็ตาม ผู้ลงทุนควรศึกษาข้อมูลและใช้ดุลยพินิจอย่างรอบคอบในการตัดสินใจลงทุน

บริษัทของสงวนลิขสิทธิ์ในข้อมูลและความเห็นที่ปรากฏอยู่ในรายงานฉบับนี้ ห้ามมิให้ผู้ใดนำข้อมูลและความเห็นในรายงานฉบับนี้ไปใช้ประโยชน์ คัดลอก ตัดแปลง ทำซ้ำ นำออกแสดงหรือเผยแพร่ต่อสาธารณชนไม่ว่าทั้งหมดหรือบางส่วน โดยไม่ได้รับอนุญาตเป็นลายลักษณ์อักษรจากบริษัทล่วงหน้า การลงทุนในหลักทรัพย์มีความเสี่ยง ผู้ลงทุนควรศึกษาข้อมูลและพิจารณาอย่างรอบคอบก่อนการตัดสินใจลงทุน

บริษัทหลักทรัพย์ ฟินันเซีย ไซรัส จำกัด (มหาชน) อาจเป็นผู้ดูแลสภาพคล่อง (Market Maker) และผู้ออกใบสำคัญแสดงสิทธิอนุพันธ์ (Derivative Warrants) บนหลักทรัพย์ AAV, ADVANC, AEONTS, AMATA, ANAN, AOT, AP, BANPU, BBL, BCH, BCP, BCPG, BDMS, BEAUTY, BEC, BEM, BGRIM, BH, BJC, BLAND, BPP, BTS, CBG, CENTEL, CHG, CK, CKP, COM7, CPALL, CPF, CPN, DELTA, DTAC, EA, EGCO, EPG, ERW, ESSO, GFPT, GLOBAL, GPSC, GULF, GUNKUL, HANA, HMPRO, INTUCH, IRPC, IVL, JAS, JMT, KBANK, KCE, KKP, KTB, KTC, LH, MAJOR, MBK, MEGA, MINT, MTC, ORI, OSP, PLANB, PRM, PSH, PSL, PTG, PTT, PTTEP, PTTGC, QH, RATCH, ROBINS, RS, SAWAD, SCB, SCC, SGP, SIRI, SPALI, SPRC, STA, STEC, SUPER, TASCO, TCAP, THAI, THANI, TISCO, TKN, TMB, TOA, TOP, TPIPP, TRUE, TTW, TU, TVO, WHA และ SET50 Future โดยบริษัทฯ อาจจัดทำบทวิเคราะห์ของหลักทรัพย์อ้างอิงดังกล่าว ดังนั้น นักลงทุนควรศึกษารายละเอียดในหนังสือชี้ชวนของใบสำคัญแสดงสิทธิอนุพันธ์ดังกล่าวก่อนตัดสินใจลงทุน