



Market Timing

17 August 2023

Stock picks : -

Stocks to monitor : CPN, ICHI, RBF

Support: 1510, 1500, 1485

Resistance: 1525, 1535, 1550-1555

Technical analyst
เปรมสุข ชลพานวณิชช์
Technical analyst
ชาญเดช หลีทศรัตน์

ยังไม่หลุด 1500 และติดตัวมาปิดใกล้ 1520



SET ชะลอตัวถดถอยลงไปทำจุดต่ำสุดของวันอยู่ที่ 1506.00(-14.73) ก่อนติดตัวขึ้นมาทำจุดสูงสุดของวันอยู่ที่ 1521.41(+0.68) ในขณะที่ ปิดตลาดอยู่ที่ระดับ 1519.56 จุด ลดลง 1.17 จุด หรือ -0.08%

มุมมองเทคนิควันนี้: วานี้ SET อ่อนตัวลงแรง แต่ไม่หลุด 1500 และติดตัวขึ้นมาปิดลดลงแค่เล็กน้อย ทำให้ภาพไม่ต่างจากเดิม อย่างไรก็ตาม MACD อ่อนตัวมาแถวแนวเส้นศูนย์ ส่วน RSI ถอยต่ำกว่าแนว 50% เล็กน้อย ทำให้มอง SET มีสิทธิผันผวนหรือย่อตัวลงได้ ทั้งนี้ คงประเมินแนวรับแถว 1510 และ 1500 เป็นโซนหวังแรงติดตัว ส่วนแนวต้านจะอยู่บริเวณ 1525 และ 1535

ทิศทางตลาดในภาพหลัก: ผลกระทบของการระบาดของโควิด กัดดัน SET ชะลอตัวถดถอยลงไปทำจุดต่ำแถว 969(มี.ค. 63) ก่อนเกิดการฟื้นตัวขึ้นแรงๆ 1 ระลอก โดยเดินทางขึ้นไปทำจุดสูงแถว 1455(มี.ย. 63) แล้วชะลอตัวลงมาอีกครั้ง โดยถดถอยมาแถว 1187(ต.ค. 63) ทำจุดต่ำที่ยกตัวสูงขึ้น ก่อนพลิกตัวผ่านด่าน 1455 สร้างสัญญาณกลับตัวที่ดี แม้ว่าจะมีการผันผวนระหว่างทาง แต่ก็เดินทางทำจุดสูงที่ยกตัวขึ้นต่อเนื่อง จนขึ้นไปทำจุดสูงแถว 1718(ก.พ. 65) ก่อนส่งสัญญาณอ่อนแรง โดยถดถอยลงไปแถว 1580 และติดตัวกลับแรงขึ้นมาอีกครั้ง อย่างไรก็ตาม SET ไม่สามารถทำจุดสูงขึ้นมาใหม่ โดยปรับตัวขึ้นไปได้แค่แถว 1708

หลังจากนั้น SET ชะลอตัวใต้กลุ่มเส้นเฉลี่ยมาแถวจุดต่ำ 1580 แล้วติดตัวไปแค่แถว 1664 ทำจุดสูงที่ต่ำลง ก่อนถดถอยลงไปแถว 1517 ขณะที่ MACD เกิด Divergence เขิงบวก หนุนตลาดฟื้นตัวเหนือกลุ่มเส้นค่าเฉลี่ยขึ้นไปแถว 1672 แต่ MACD เตือน Divergence เขิงลบ และถดถอยได้ Signal line กัดดันตลาดลงมาตั้งฐาน W บริเวณ 1550 ก่อนติดตัวกลับ และไต่ระดับผ่านจุดสูง 1672 ขึ้นไปแถว 1695 แล้วเริ่มแกว่งออกข้าง ขณะที่ MACD ถดถอยได้ Signal line ให้สัญญาณอ่อนแรง ทำให้ SET ถดถอยลงใต้กลุ่มเส้นเฉลี่ย และหลุดเส้นแนว low to low พร้อม MACD ถดถอยสู่แดนลบ กัดดันให้ SET ถดถอยมาแถวฐานจุดต่ำเก่า 1517 ก่อนติดตัวขึ้นมาติดเส้นกอดและเส้นเฉลี่ยแถว 1615 แล้วอ่อนตัวลงมาอีกครั้ง แม้ว่าจะมีแรงติดตัวระหว่างถดถอย แต่ก็ไม่ผ่านด่านเส้นกอดให้ภาพจุดสูงที่ต่ำลง และท้ายสุดได้ถดถอยทำจุดต่ำใหม่ระหว่างซื้อขายแถว 1491 แต่ยังคงติดตัวขึ้นปิดเหนือ 1500 ขณะที่ MACD มี Divergence เขิงบวก ซึ่งหนุน SET ติดตัวขึ้นมาแกว่งตัวแถวเส้นเฉลี่ย 5 วัน แล้วยกตัวผ่านแนวเส้นกอดระยะสั้น ขึ้นมาแถว 1570 ก่อนหมดแรงถดถอยใต้กลุ่มเส้นเฉลี่ย และถดถอยหลุด 1490 ลงทำจุดต่ำระยะสั้นใหม่ จึงมอง SET ดูเสี่ยงจะถดถอยลงหาโซนล่างของกรอบช่องทางกอดตัว ซึ่ง SET ก็ได้ถดถอยลงไปแถว 1461 ก่อนติดตัวเหนือเส้นเฉลี่ย 5 วัน ผ่านขอบบนช่องกอดตัว ซึ่งให้ภาพที่ดี และหนุน SET ยกตัวขึ้นทดสอบแถว 1562 แล้วอ่อนแรงถดถอยมาแกว่งตัวแถวแนวรับ 1515-1520

โดยสรุป SET ชะลอตัวลงมาแถว 1460 ก่อนเคลื่อนไหวทำจุดต่ำที่ยกตัวขึ้น และข้ามผ่านขอบบนช่องช่องทางขึ้นมาแถว 1562 แล้วพักตัวมาแถว 1515-1520 ทั้งนี้ มอง SET มีแนวรับอยู่แถว 1500 และ 1475 ซึ่งไม่ควรหลุด 1500 เพื่อรักษาภาพบวกในการแกว่งตัวขึ้นทดสอบแนวต้าน 1550, 1575 และ 1600 ซึ่งวางเป็นโซนทยอยแบ่งขายทำกำไร

Disclaimers: The information, statements, forecasts and projections contained herein, including any expression of opinion, are based upon sourced believed to be reliable but their accuracy completeness or correctness are not guaranteed. Expressions of opinion herein were arrived at after due and careful consideration and they were based upon the best information then known to us, and in our opinion are fair and reasonable in the circumstances prevailing at the time. Expressions of opinion contained herein are subject to change without notice. Kasikorn Securities Public Company Limited also may be the issuer of structured notes on the securities which are the constituents of SET50 index.



Stocks to monitor



CPN ราคาชะลอตัวมาแถว 61.75 ก่อนติดตัวทำจุดต่ำที่ยกตัวขึ้น และได้ระดับเข้าทดสอบเส้นกด ล่าสุดติดตัวจากแนวรับ ผ่านเส้นกดขึ้นมา ด้าน MACD ยกตัวเหนือ Signal line หลังพักตัวลงมาแถวเส้นศูนย์ มีสิทธิหนุนราคาแกว่งตัวเหนือกลุ่มเส้นเฉลี่ยขึ้นได้ต่อ

แนวรับ : 66.5 +/-
แนวต้าน : 68.75 & 71 & 73.75

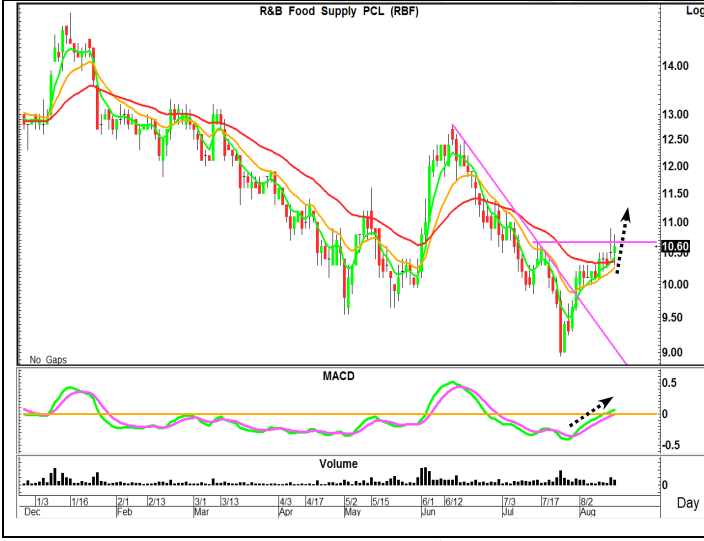
คำแนะนำ- ซื้อเล่นรอบ และรับเพิ่มหากย่อมาแถว 66.5 โดยมีแนวรอแบ่งขายทำกำไรอยู่แถว 71 และ 73.75 ขณะที่ ใช้การถดถอยหลุด 65.25 เป็น stop loss



ICHI ราคาติดตัวจาก 12.9 ขึ้นมาแถว 15 แล้วย่อตัวมาแถวตัวเกาะแถวกลุ่มเส้นเฉลี่ย ล่าสุดยกตัวเข้าหาเส้นกดและด้านจุดสูงระยะสั้น ด้าน MACD เริ่มจะยกตัวขึ้นเหนือ Signal line หลังพักตัวอยู่ในแดนบวก มีสิทธิช่วยหนุนราคาผ่านเส้นกด เพื่อสร้างแรงแกว่งตัวขึ้นได้ต่อ

แนวรับ : 14.5 +/-
แนวต้าน : 15.2 & 15.6 & 16.2

คำแนะนำ- ซื้อแก๊งกำไร และรับเพิ่มหากย่อมาแถว 14.5 โดยมีแนวรอแบ่งขายทำกำไรอยู่แถว 15.6 และ 16.2 ขณะที่ ใช้การถดถอยหลุด 14.3 เป็น stop loss



RBF ราคาชะลอตัวลงมาระยะ 9 ก่อนติดตัวกลับขึ้นมาเคลื่อนไหวบนเส้นเฉลี่ย 5 วัน ล่าสุดได้ระดับขึ้นมาเหนือกลุ่มเส้นเฉลี่ย ด้วย Vol. เพิ่มขึ้น ด้าน MACD เดินหน้าเหนือ Signal line กลับขึ้นแดนบวก มีสิทธิหนุนราคาผ่านจุดสูงระยะสั้น และแกว่งตัวเหนือเส้นเฉลี่ยขึ้นได้ต่อ

แนวรับ : 10.3 +/-
แนวต้าน : 10.8 & 11.2 & 11.6

คำแนะนำ- ซื้อแก๊งกำไร และรับเพิ่มหากย่อมาแถว 10.3 โดยมีแนวรอแบ่งขายทำกำไรอยู่แถว 11.2 และ 11.6 ขณะที่ ใช้การถดถอยหลุด 10.1 เป็น stop loss

** หุ่นแนะนำ ใน Stocks to monitor หมายถึง ให้ ซื้อ หรือ ขาย ส่วนแรก 50% ที่ราคาเปิด, สำหรับส่วนที่เหลืออีก 50% ให้กินไว้เพื่อเข้า ซื้อ หรือ ขาย เมื่อมาถึงเป้าหมายแนวรับหรือแนวต้านที่ให้ โดยเราจะติดตามหุ่นที่แนะนำไปอีก 3 วันทำการ ซึ่งติดตามได้ในรายงานวิเคราะห์หน้าถัดไป **

Disclaimer: The information, statements, forecasts and projections contained herein, including any expression of opinion, are based upon sources believed to be reliable, but their accuracy completeness or correctness are not guaranteed. Expressions of opinion herein were arrived at after due and careful consideration. They were based upon the best information then known to us and in our opinion were fair and reasonable in the circumstances prevailing at the time. Expressions of opinion contained herein are subject to change without notice. Kasikorn Securities Public Company Limited may also be the issuer of structured notes on securities that are constituents of the SET50 index.



Recommendation Update

Stock picks (Follow-Up)

Stock	Cost	Last	Position
-	-	-	-

Stocks to monitor (Follow-Up)

Stock	Cost	Last	Position
BDMS*	29.25, 28.5 (28.87)	28.25	ติดตามเป็นวันสุดท้าย โดยคงใช้การถดถอยหลุด 28 เป็น stop loss แต่หากไม่ถดถอยหลุดแนวตั้งกล่าว ยังคงมุมมอง นำถือสั้นขายแถว 30 และ 31.5
HANA*	50.25	59.75	ติดตามเป็นวันสุดท้าย โดยนำได้ขายทำกำไรไปแล้ว หลังราคาดีดตัวแรง ทะลุเป้าหลัก 55 ขึ้นมาได้ แต่หากยังมีส่วนที่เหลือ ถือสั้นขายแถว 63 ในขณะที่ ปรับมาใช้การหลุด 58.25 ปิดขายรักษากำไร
CPF*	19.8, 19.6 (19.7)	19.1	ราคาอ่อนแรงหลุดแนวรับเพิ่ม 19.6 ลงมา และเกิดสัญญาณยอม stop loss ตอนราคาถดถอยหลุด 19.2 ระหว่างการซื้อขายเมื่อวานนี้
OSP	29.75, 28.75 (29.25)	29	ราคาอ่อนแรงหลุดแนวรับเพิ่ม 28.75 ลงมา คงใช้การถดถอยหลุด 28 เป็น stop loss แต่หากยังไม่ถดถอยหลุดแนวตั้งกล่าว นำมีแรงดีดตัวกลับ โดยปรับเป้ารอขายเป็นแถว 30.5 และ 31.75
CPALL*	61.75	62.5	ราคาแกว่งตัวในกรอบที่ให้ นำถือสั้นแบ่งขายทำกำไรแถว 65 และ 67.5 โดยมีบริเวณ 60.75 เป็นแนวรอเข้ารับเพิ่ม ในขณะที่ ใช้การถดถอยหลุด 59.75 เป็น stop loss
AMATA*	23.5	23.6	ราคาแกว่งตัวในกรอบที่ให้ นำถือสั้นแบ่งขายทำกำไรแถว 24.3 และ 25.25 โดยมีบริเวณ 22.9 เป็นแนวรอเข้ารับเพิ่ม ในขณะที่ ใช้การถดถอยหลุด 22.5 เป็น stop loss
COM7*	28.75	28.75	ราคาแกว่งตัวในกรอบที่ให้ นำถือสั้นแบ่งขายทำกำไรแถว 30.25 และ 31.5 โดยมีบริเวณ 28 เป็นแนวรอเข้ารับเพิ่ม ในขณะที่ ใช้การถดถอยหลุด 27.5 เป็น stop loss

จุดขาย และ แนว stop loss จะ update ให้วันต่อวัน โดยลูกค้าสามารถติดตามได้ในตาราง recommendation update โดยหุ้น Stocks to monitor จะติดตามให้อีก 3 วันทำการ หลังแนะนำ โดยกรอบในรายงานควรใช้ในช่วง 5 ทำการ หากไม่ถึงเป้า นำขายออกไปก่อน ส่วนตัวหุ้นที่เลือกเป็น Stock Picks จะติดตาม update ต่อเนื่อง จนกว่าจะให้ปิดสถานะขายทำกำไร หรือ ยอมตัดขาดทุน
 * หมายเหตุ * หมายถึง หุ้นที่เริ่มติดตาม หรือมีการเปลี่ยนแปลงมุมมอง หรือ แนวรับและแนวต้าน ต่างไปจากวันก่อนหน้า



Most Active Value

Stock	Support	Resistance	Recommend
HANA (59.75)	58.75/56.75	63.5/65.25	ระดับวัน ราคาได้ยกตัวขึ้นตอนช่วงรุนแรง ข้ามผ่านขอบบนของช่องขนาน พร้อมด้วย vol ด้าน MACD ให้นำหนักบวก มีสิทธิ์ที่ราคาจะสามารถยกตัวขึ้นต่อ
CPALL (62.5)	61/59	63.5/64.75	ระดับวัน ราคาได้ยกตัวเข้าทดสอบค่าเฉลี่ยหลัก พร้อมด้วย vol ที่เพิ่มขึ้น ด้าน MACD ให้นำหนักบวก มีสิทธิ์ที่ราคาจะยกตัวขึ้นต่อ
PTTEP (160.5)	159/155.5	163.5/166.5	ระดับวัน ราคาได้อ่อนแรงลงเข้าหาค่าเฉลี่ยหลัก ด้าน MACD ให้นำหนักบวก อย่างไรก็ตาม ประเมิน ราคายังไม่น่าเร่งตัวขึ้น และมีสิทธิ์ที่จะแกว่งตัวออกด้านข้างมากกว่า
AOT (70.25)	69.5/67.5	72/74	ระดับวัน ราคาได้แกว่งตัวในกรอบ ด้าน MACD แกว่งตัวผันผวนแถวแนวเส้นศูนย์ อย่างไรก็ตาม ประเมิน ราคาอาจเห็นการอ่อนแรงลงเข้าหาขอบล่างก่อน
PTT (35.75)	34/32.5	36.25/37.5	ระดับวัน ราคาเริ่มยกตัวขึ้นท่ามกลางเชียว พร้อมด้วย vol ด้าน MACD เริ่มยกตัวขึ้นเหนือ Signal line สร้างโอกาสที่ราคายังน่าจะแกว่งตัวขึ้นต่อตามแนวโน้มหลัก

Most Active Value Hilight



Technical analyst: เปรมสุข ชลทานาวณิชย์ premsuk.c@kasikornsecurities.com 02-796-0043
 Technical analyst: ชาญเดช หลีทศรัตน์ chandecl.l@kasikornsecurities.com 02-796-0040

Disclaimer: The information, statements, forecasts and projections contained herein, including any expression of opinion, are based upon sources believed to be reliable, but their accuracy completeness or correctness are not guaranteed. Expressions of opinion herein were arrived at after due and careful consideration. They were based upon the best information then known to us and in our opinion were fair and reasonable in the circumstances prevailing at the time. Expressions of opinion contained herein are subject to change without notice. Kasikorn Securities Public Company Limited may also be the issuer of structured notes on securities that are constituents of the SET50 index.



Analyst Certification

The views expressed in this research report accurately reflect the personal views of the analyst(s) about the subject security(ies) and subject company(ies); and a part of the compensation of the research analyst(s) was, is, or will be, directly or indirectly, related to the specific recommendations or views expressed in the report.

Investment Ratings

Outperform: Expected total return of 10% or more within a 12-month period

Neutral: Expected total return between -10% and 10% within a 12-month period

Underperform: Expected total return of -10% or worse within a 12-month period

General Disclaimer

This document is prepared by Kasikorn Securities Public Company Limited ("KS"). This document has been prepared for individual clients of KS only and must not, either in whole or in part, be copied, photocopied or duplicated in any form or by any means or distributed to any other person. If you are not the intended recipient you must not use or disclose the information in this research in any way. If you received it in error, please immediately notify KS by return e-mail and delete the document. We do not guarantee the integrity of any e-mails or attached files and are not responsible for any changes made to them by any other person.

This document, including information, data, statements, forecasts, analysis and projections contained herein, including any expression of opinion, is based on public available information or information obtained from sources believed to be reliable, but KS does not make any representation or warranty on, assumes no responsibilities for nor guarantees the accuracy, completeness, correctness or timeliness of such information. KS accepts no obligation to correct or update the information or opinions in it. The statements or expressions of opinion herein were arrived at after due and careful consideration and they were based upon such information or sources then, and in our opinion are fair and reasonable in the circumstances prevailing at the time. The information or expressions of opinion contained herein are subject to change without notice.

Nothing in this document shall be construed as an offer or a solicitation of an offer to buy or sell any securities or products, or to engage in or refrain from engaging in any transaction. In preparing this document, KS did not take into account your specific investment objectives, financial situation or particular needs. This document is for your information only and is not to be taken in substitution for the exercise of your judgment. KS salespeople, traders and other professionals may provide oral or written market commentary or trading strategies to our clients that reflect opinions which are contrary to the opinions expressed in this document. Before making an investment decision on the basis of this document, you should obtain independent financial, legal or other advice and consider the appropriateness of investment in light of your particular investment needs, objectives and financial circumstances. There are risks involved in the investment in securities. KS accepts no liability whatsoever for any direct, indirect, consequential or other loss (including claim for loss of profit) arising from any use of or reliance upon this document and/or further communication given in relation to this document.

Any valuations, opinions, estimates, forecasts, projections, ratings or risk assessments herein constitute a judgment as of the date of this document, and there can be no assurance that future results or events will be consistent with any such valuations, opinions, estimates, forecasts, projections, ratings or risk assessments. Any valuations, opinions, estimates, forecasts, projections, ratings or risk assessments described in this document were based upon a number of estimates and assumptions and are inherently subject to significant uncertainties or contingencies. It can be expected that one or more of the estimates on which the valuations, opinions, estimates, forecasts, projections, ratings or risk assessments were based will not materialize or will vary significantly from actual results. Therefore, the inclusion of the valuations, opinions, estimates, forecasts, projections, ratings or risk assessments described herein is not to be relied upon as a representation and/or warranty by KS (i) that such valuations, opinions, estimates, forecasts, projections, ratings or risk assessments or their underlying assumptions will be achieved, or (ii) that there is an assurance that future results or events will be consistent with any such valuations, opinions, estimates, forecasts, projections, ratings or risk assessments stated therein.

KS along with its affiliates and/or persons associated with it may from time to time have interests in the securities mentioned in this document. KS and its associates, their directors and/or employees may have positions in, and may effect transactions in securities mentioned herein and may also perform or seek to perform broking, investment banking, advisory and other securities services for companies mentioned in this document.

Corporate Governance Report Disclaimer

The disclosure of the survey result of the Thai Institute of Directors Association ("IOD") regarding corporate governance is made pursuant to the policy of the Office of the Securities and Exchange Commission. The survey of the IOD is based on the information of companies listed on the Stock Exchange of Thailand and the Market of Alternative Investment disclosed to the public and able to be accessed by a general public investor at The Thai Institute of Directors Association (IOD). The result, therefore, is from the perspective of a third party. It is not an evaluation of operation and is not based on inside information.

The survey result is as of the data appearing in the Corporate Governance Report of Thai Listed Companies. As a result, the survey result may be changed after that date. KS does not confirm nor certify the accuracy of such survey result.

Disclaimer: The information, statements, forecasts and projections contained herein, including any expression of opinion, are based upon sources believed to be reliable, but their accuracy, completeness or correctness are not guaranteed. Expressions of opinion herein were arrived at after due and careful consideration. They were based upon the best information then known to us and in our opinion were fair and reasonable in the circumstances prevailing at the time. Expressions of opinion contained herein are subject to change without notice. Kasikorn Securities Public Company Limited may also be the issuer of structured notes on securities that are constituents of the SET50 index.



Structured Notes and Derivative Warrants Disclaimer

KS may be the issuer of structured notes on these securities.

KS acts as market maker and issuer of Derivative Warrants ("DWs") on the underlying stocks listed below. Investors should carefully read the details of the DWs in the prospectus before making any investment decisions.

DWs Underlying: AAV, ADVANC, AMATA, AOT, AP, AWC, BAM, BANPU, BBL, BCH, BCP, BDMS, BEM, BGRIM, BH, BLA, BTS, CBG, CENTEL, CHG, CK, COM7, CPALL, CPF, CPN, CRC, DELTA, DOHOME, EA, EGCO, ESSO, FORTH, GLOBAL, GPSC, GULF, GUNKUL, HANA, HMPRO, INTUCH, IRPC, IVL, JMART, JMT, KCE, KEX, KKP, KTB, KTC, LH, MEGA, MINT, MTC, OR, OSP, PLANB, PSL, PTG, PTT, PTTEP, PTTGC, RATCH, RCL, SAWAD, SCB, SCC, SCGP, SET50, SINGER, SIRI, SJWD, SPALI, SPRC, STA, STGT, TCAP, THG, TIDLOR, TIPH, TISCO, TOP, TQM, TRUE, TTB, TU, VGI, WHA.



Disclaimer: The information, statements, forecasts and projections contained herein, including any expression of opinion, are based upon sources believed to be reliable, but their accuracy, completeness or correctness are not guaranteed. Expressions of opinion herein were arrived at after due and careful consideration. They were based upon the best information then known to us and in our opinion were fair and reasonable in the circumstances prevailing at the time. Expressions of opinion contained herein are subject to change without notice. Kasikorn Securities Public Company Limited may also be the issuer of structured notes on securities that are constituents of the SET50 index.