



Globlex Group

17 August 2023

AFTERNOON CALL ACTION NOTES

By Globlex Research Department

ดัชนี SET ปิดภาคเช้า

Close	1,524.09	Value	26,607 ลบ.
Change	+4.53	%Change	+0.30%

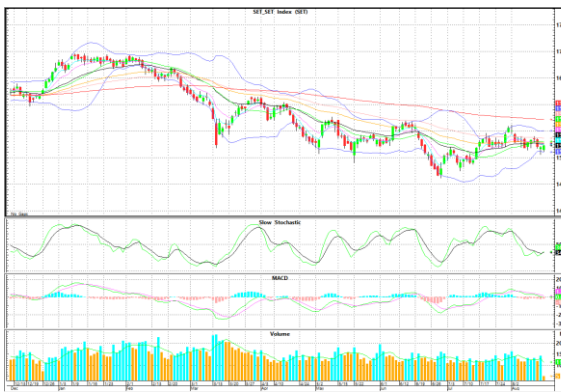
สรุปภาวะตลาดภาคเช้า

ตลาดหุ้นในภาคเช้า ดัชนีฟื้นตัวจากวันก่อนหน้า แรงซื้อ นำโดยหุ้นกลุ่ม ICT และโรงพยาบาล ส่วนแรงขายมาจาก หุ้นอิเล็กทรอนิกส์ ที่ Outperform ตลาดในช่วงที่ผ่านมา นักลงทุนติดตามการโหวตนายกฯ วันที่ 22 ส.ค. นี้ ส่งผลให้ดัชนี SET Index ปิดตลาดที่ 1,524.09 จุด +4.53 จุด +0.30% มูลค่าการซื้อขาย 26,607 ลบ.

แนวโน้มภาคบ่าย

ดัชนียังแกว่งตัว Sideway ออกข้าง โดย Slow Sto. เริ่มกลับมาส่งสัญญาณบวกอีกครั้ง ขณะที่นักลงทุนยังจับตา การโหวตนายกฯ ในวันที่ 22 ส.ค. อย่างไรก็ดี

แนวรับ 1,515 แนวต้าน 1,530



Technical Insight

RBF รับ 10.30 บาท / ต้าน 10.90 - 11.40 บาท / Cut loss 10.10 บาท

ราคาปิด 10.70 บาท

ปรับตัวขึ้นต่อเนื่อง โดยมีปริมาณซื้อขายเพิ่มขึ้นอย่างมีนัยสำคัญ และ MACD เฟ็ง ส่งสัญญาณ Bullish คาดราคามีโอกาสปรับตัวขึ้นทดสอบต้านที่ 10.90 - 11.40 บาท

OSP รับ 29.00 บาท / ต้าน 31.00 - 33.00 บาท / Cut loss 28.50 บาท

ราคาปิด 29.75 บาท

กลับมาขึ้นเหนือเส้นค่าเฉลี่ยระยะกลาง โดยมีปริมาณซื้อขายสนับสนุน และ MACD+Slow Sto. ส่งสัญญาณบวก คาดราคามีโอกาสทดสอบต้านที่ 31.00 - 33.00 บาท

ข่าวสำคัญช่วงเช้า

- เงินบาทเปิด 35.53 อ่อนค่าจากวานนี้ รับดอลลาร์แข็งค่าหลังกังวลทิศทาง ดอกเบี้ยเฟด
- พิทช้อจบทวนอันดับเครดิตจีน เดือนวิกฤตหนี้สินกระทบสถานะการคลัง รัฐบาล
- CK รับงานก่อสร้างทางหลวงหมายเลข 118-ติดตั้งไฟฟ้าในเชียงใหม่มูลค่ารวม 799 ลบ.
- BH พุง โบรกฯแห่ปรับเพิ่มเป้ารับไฮซีเอ็น-ดีมานด์คนใช้ต่างชาติรอเข้าเที่ยว
- PTT ร่วมพันธมิตรตั้งบ.ย่อย Aionex รุกธุรกิจผลิตรถ EV 2 ล้อ
- WHAUP คว่างานติดตั้ง Solar Rooftop ให้ "ไอชิน พาวเวอร์เทรน" ขนาด 3.25 MW
- GUNKUL รุกหนักธุรกิจพลังงานทดแทน-EPC ใน H2/66 มั่นใจโตเข้าเป้า ทะลุ 15%
- KTMS ครึ่งหลังขยายสาขา-เพิ่มเครื่องโตเทียมต่อเนื่องหนุนรายได้รวมทั้งปีโตแตะ 400-500 ลบ.
- DEXON คว่างานตรวจสอบระบบท่อขนส่งในอินโดนีเซียมูลค่า 28 ลบ.

ที่มา : สำนักข่าวอินโฟเควสท์

นักวิเคราะห์ 02-6725999

วิลาสินี บุญมาสูงทรง ext.5937

วัชรินทร์ จงยรรยง ext.5936

ณัฐวุฒิ วงศ์เยาวรักษ์ ext.5805

สลักบุญ วงศ์อัครเดช ext.7287

ผู้ช่วยนักวิเคราะห์

ปณชัย กฤตธนชัย

Disclaimer : ข้อมูลในรายงานนี้เป็นข้อมูลที่มีการเปิดเผยต่อสาธารณะซึ่งนักลงทุนสามารถเข้าถึงได้โดยทั่วไป และเป็นข้อมูลที่เชื่อว่าน่าเชื่อถือได้ ความคิดเห็นที่ปรากฏอยู่ในรายงานนี้เป็นเพียงการนำเสนอในมุมมองของบริษัทและเป็นความคิดเห็น ณ วันที่ที่ปรากฏในรายงานเท่านั้น ซึ่งอาจเปลี่ยนแปลงได้ภายหลังวันดังกล่าว โดยบริษัทไม่จำเป็นต้องแจ้งให้สาธารณชนหรือนักลงทุนทราบ รายงานนี้จัดทำขึ้นเพื่อเผยแพร่ข้อมูลให้แก่กลุ่มงานเท่านั้น บริษัทไม่รับผิดชอบต่อการนำข้อมูลหรือความคิดเห็นใดๆไปใช้ในธุรกรรม ดังนั้นนักลงทุนจึงควรใช้ดุลพินิจ ในการพิจารณาตัดสินใจก่อนการลงทุน นอกจากนี้ บริษัท และ/หรือ บริษัทในกลุ่มของบริษัทอาจมีส่วนเกี่ยวข้องหรือผลประโยชน์ใดๆกับบริษัทใดๆที่ถูกกล่าวถึงในรายงานนี้ก็ได้