



Globlex Group

17 Aug 23

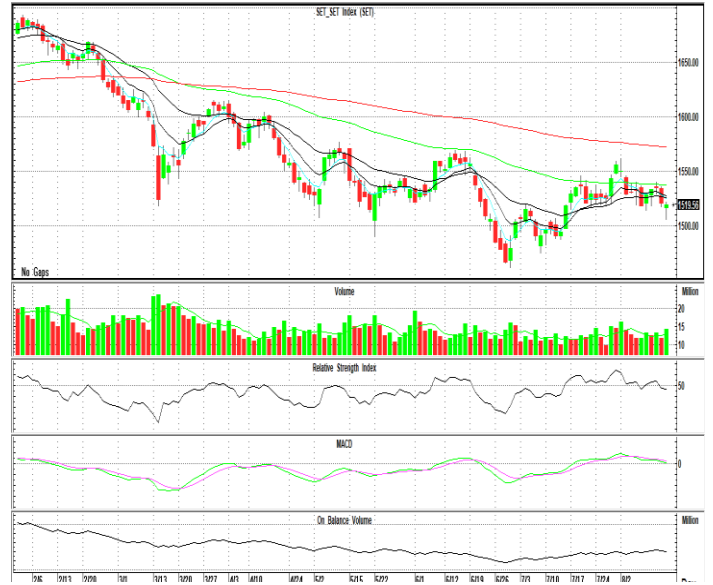
# TECHNICAL INSIGHT

By Globlex Research Department

SET	Value	แนวรับ	แนวต้าน
1519.56 (-1.17)	59401mB	1512 / 1504	1527 / 1535

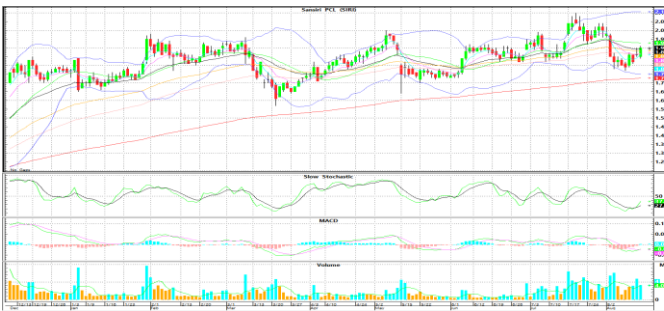
ดัชนีสร้างแท่งเทียน Doji โดยปรับตัวลงในช่วงเช้าและมีการรีบาวด์ในช่วงบ่ายเป็นสัญญาณของการสร้างฐานออกข้าง สอดคล้องกับค่าสัญญาณ MACD และ RSI ที่อยู่ที่ระดับ 0 และ 50

คำแนะนำ หลุดแนวรับ 1,512 จุดให้ขายออกทันที



## หุ้นแนะนำทางเทคนิค

SIRI				THCOM			
ราคาปิด	แนวรับ	แนวต้าน	Cut loss	ราคาปิด	แนวรับ	แนวต้าน	Cut loss
1.90	1.86	2.00 / 2.10	1.85	13.50	13.10	13.70 / 14.00	13.00



กลับมาขึ้นเหนือเส้นค่าเฉลี่ยทุกระดับ พร้อม Volume เข้าสามวันติด และ MACD เฝ้าพลิกตัด Signal Line หากผ่านต้าน 2.00 บาท ลุ้นทดสอบ High เดิมบริเวณ 2.10 บาท



ทยอยไต่ระดับขึ้นต่อเนื่อง โดยมี Volume สนับสนุนและ MACD เฝ้าส่งสัญญาณซื้อ คาดราคามีโอกาสปรับตัวขึ้นทดสอบแนวต้านที่ 13.70 / 14.00 บาท

**Technical Analyst ณัฐวุฒิ วงศ์เยาวรักษ์**  
**Assistant Technical Analyst วิชเรนทร์ จงยรรยง**  
**Assistant Technical Analyst สลักบุญ วงศ์อัครเดช**  
โทร.02-672-5999 EXT.5936

Disclaimer : ข้อมูลในรายงานนี้เป็นข้อมูลที่มีการเปิดเผยต่อสาธารณะซึ่งนักลงทุนสามารถเข้าถึงได้โดยทั่วไป และเป็นข้อมูลที่เชื่อว่าเชื่อถือได้ ความคิดเห็นที่ปรากฏอยู่ในรายงานนี้เป็นเพียงการนำเสนอในมุมมองของบริษัทและเป็นความคิดเห็น ณ วันที่ที่ปรากฏในรายงานเท่านั้น ซึ่งอาจเปลี่ยนแปลงได้ภายหลังดังกล่าว โดยบริษัทไม่จำเป็นต้องแจ้งให้สาธารณชนหรือนักลงทุนทราบ รายงานนี้จัดทำขึ้นเพื่อเผยแพร่ข้อมูลให้แก่นักลงทุนเท่านั้น บริษัทไม่รับผิดชอบต่อการนำข้อมูลหรือความคิดเห็นใดๆไปใช้ในทุกรณณ ดังนั้นนักลงทุนจึงควรใช้ดุลพินิจในการพิจารณาตัดสินใจก่อนการลงทุน นอกจากนี้ บริษัท หรือ บริษัทในกลุ่มของบริษัทอาจมีส่วนเกี่ยวข้องหรือผลประโยชน์ใดๆกับบริษัทใดๆที่กล่าวถึงในรายงานนี้ก็ได้