

17 สิงหาคม 2566

รายงานดัชนีตลาดหุ้น

	ปิด	เปลี่ยนแปลง	%
SET index	1519.56	-1.17	-0.08
SET50	938.88	-0.90	-0.10
SET P/E	21.10		
SET P/BV	1.48		
SET Div. Yield	3.09%		
DOW	34765.74	-180.65	-0.52
NASDAQ	13474.63	-156.42	-1.15

ดัชนีชี้วัดเศรษฐกิจ/ตลาดหุ้น

	ปิด	%
เงินบาท/ดอลลาร์สหรัฐ	35.47	+0.76
ดอกเบี้ยพันธบัตรสหรัฐ 10 ปี	4.280	+6.1bps
ราคาน้ำมันเบรนท์ (US\$)	83.27	-2.01
ราคาน้ำมัน US WTI (US\$)	78.94	-2.12
ราคาน้ำมันดิบดูไบ (US\$)	86.36	-1.51
ดัชนีค่าระวางเรือ - BDI	1,233	+5.75
ราคาทองคำสปอต (US\$)	1,891	-0.52

มูลค่าการซื้อขาย 59,403 ล้านบาท

ล้านบาท	ซื้อ	ขาย	สุทธิ
สถาบันในประเทศ	4,358	4,520	-162
ต่างประเทศ	30,354	31,237	-884
รายบุคคล	19,592	18,841	752
บัญชีบริษัทหลักทรัพย์	5,099	4,805	294

มูลค่าการซื้อขายสูงสุด รายอุตสาหกรรม

	ล้านบาท	%	% of total
Energy	9,925	-0.3	16.7
Etron	7,247	1.0	12.2
Bank	5,967	0.2	10.1
Comm	5,067	0.9	8.5
Fin	4,176	-1.9	7.0

มูลค่าการซื้อขายสูงสุด รายหลักทรัพย์

	ปิด (บาท)	%	ล้านบาท
HANA	59.75	14.4	5,062
CPALL	62.50	0.8	2,081
KBANK	126.50	-0.4	2,032
PTTEP	160.50	-0.6	1,871
AOT	70.25	-0.7	1,843

ทิศทางตลาดหุ้นวันนี้

(ภัทศ์ ไซสุภรภากุล เลขทะเบียนฯ: 19838)

เทรตไซด์เวย์ และน่าจะแข็งแกร่งกว่าตลาดต่างประเทศ

ฝ่ายวิจัย KGI ประเมิน SET Index วันพฤหัสบดี เทรตกรอบแคบ (น่าจะแข็งแกร่งกว่าตลาดหุ้นต่างประเทศ)... หลังจากเมื่อวานนี้ ตลาดหุ้นไทยค่อนข้างผันผวน และยังปรับลง (ตามคาด) รับแรงกดดันจากความกังวลต่อเศรษฐกิจจีน แต่ดัชนีฯ ลดช่วงลบบลงในภาคบ่ายหลังศาลรัฐธรรมนูญไม่รับพิจารณากฎหมายตีเส้นชื้อนายฯ ช้า... ขณะที่ในวันนี้ ปัจจัยโดยรวมยังคงเป็นลบเล็กน้อย i) ตลาดหุ้นสหรัฐฯ ปรับลงต่อเมื่อคืนนี้ ตามปัจจัยลบจากบอนด์ยีลด์และดัชนีค่าเงินดอลลาร์ฯ ที่ปรับตัวขึ้นต่อ หลังรายงานการประชุมเฟด (FOMC meeting minutes) จากเดือน ก.ค. ชี้ว่าเงินเฟ้อสหรัฐฯ ยังมีความเสี่ยงทางขึ้น (upside risk) และเฟดยังมีโอกาสปรับขึ้นดอกเบี้ยต่อ ii) ทิศทางการเงินยังคงไม่มีการประกาศมาตรการกระตุ้นเศรษฐกิจเพิ่มเติม มีเพียงการประกาศลดดอกเบี้ยนโยบายหลักๆ 3 ตัว ไปเมื่อวันที่ 15 ส.ค. ซึ่งนักลงทุนส่วนใหญ่มองว่าการลดดอกเบี้ยเพียงอย่างเดียวไม่น่าจะเพียงพอในการกระตุ้นเศรษฐกิจจีน... ด้านปัจจัยการเมืองภายในประเทศ ประธานรัฐสภาจะหาหรือฝ่ายต่างๆ ในวันนี้ เพื่อประเมินสถานการณ์และนัดวันโหวตเลือกนายกฯ ซึ่งมีความเป็นไปได้สูงว่าจะโหวตกันในต้นสัปดาห์หน้า... ทั้งนี้ การเมืองไทยยังมีความไม่แน่นอนอยู่ โดยเฉพาะอย่างยิ่งประเด็นที่ว่าวุฒิสมาชิกจะให้การรับรอง candidate นายฯ ของพรรคเพื่อไทย คุณเศรษฐา ทวีสิน ขึ้นดำรงตำแหน่งหรือไม่

หุ้นเด่นวันนี้ ตามปัจจัยพื้นฐาน

(สุทธิ ภิรธรรมรัตน์ เลขทะเบียนฯ: 28668)

เก็งกำไร SFLEX, TTB*, CPALL*

- **SFLEX (เป้าพื้นฐาน 6.8 บาท)** 1) ประเมินแนวรับ 3.98 บาท / แนวต้าน 4.18 – 4.24 บาท กรณี Break ผ่านกรอบแนวต้านนี้ได้ ประเมินมีโอกาสทดสอบแนวต้านถัดไป +/- 4.50 บาท (Stop loss 3.8 บาท) 2) รายงานกำไร 2Q66 = 50.4 ล้านบาท (+1,342% YoY, +24% QoQ) ดีกว่า Consensus คาด +17% จากอัตรากำไรขั้นต้นที่เพิ่มขึ้นเป็น 24.9% (จาก 20.5% ใน 2Q66) ซึ่งสูงกว่าค่ามาก ... *ประมาณการปี 2566 มี Upside หลังจากกำไร 1H66 = 50% ของประมาณการฯทั้งปี ขณะที่ค่ากำไร 2H > 1H* 3) Sentiment บวกจาก i) ราคาน้ำมันเริ่มพักฐาน ii) บ. JV กับ SCGP* เซ็นสัญญา SPA ชื่อโรงงานที่เวียดนามแล้ว คาดรับรู้กำไร 4Q66 นี้ 4) Forward PE ลดลงเหลือเพียง 18.3 เท่า (-1.2 เท่าของส่วนเบี่ยงเบนมาตรฐานในอดีต) ขณะที่ประมาณการฯมี Upside และคาด Earnings momentum เป็นขาขึ้นต่อเนื่องใน 2H66 และปี 2567
- **TTB* (เป้าพื้นฐาน 1.85 บาท)** แนวรับ 1.75 บาท / แนวต้าน 1.78 – 1.82 บาท กรณี Break ผ่านกรอบแนวต้านนี้ได้ ประเมินมีโอกาสทดสอบแนวต้านถัดไป 1.86 บาท (Stop loss 1.72 บาท) 2) ประเมิน Sentiment บวกจาก i) แนวโน้มอัตราดอกเบี้ยยืนสูงต่อหนุน NIM และคาดหวังการฟื้นตัวของเศรษฐกิจหลังการจัดตั้งรัฐบาลใหม่เร็วขึ้น ii) คาดหวังเม็ดเงิน Fund flow จากการเข้าคำนวณ MSCI (มีผลสิ้นเดือน ส.ค.นี้) 3) ฝ่ายวิจัยฯ ประเมินกำไรปีนี้ยังโต +16% YoY หนุน ROE พุ่งขึ้นเหนือ +7% ครั้งแรกในรอบหลายปี ขณะที่ PBV 0.76 เท่า ยังต่ำกว่าค่าเฉลี่ยในอดีตที่ 0.8 เท่า
- **CPALL* (เป้าพื้นฐาน 74 บาท)** 1) ประเมินแนวรับ 62.0 บาท / แนวต้าน 63.0 – 64.5 บาท กรณี Break ผ่านกรอบแนวต้านนี้ได้ ประเมินมีโอกาสทดสอบแนวต้านถัดไป +/- 66.0 บาท (Stop loss 61.0 บาท) 2) ประเมินแนวโน้มผลการดำเนินงาน 2H66 จะฟื้นตัวดีต่อเนื่องจาก i) การฟื้นตัวของภาคการท่องเที่ยว หนุนการบริโภคในประเทศ ii) อัตราเงินเฟ้อเริ่มลดลงสู่ระดับปกติ เป็นบวกต่อกำลังซื้อของผู้บริโภค iii) แนวโน้มค่าไฟที่ลดลง iv) ดอกเบี้ยจ่ายจะเริ่มทยอยลด หลัง CPAXT ทำการ Refinance เสร็จ 3) Forward PE +/-31 เท่า ใกล้เคียงค่าเฉลี่ยกลุ่มฯ ขณะที่ค่ากำไรปีนี้ฟื้นตัว +32% โตเด่นกว่ากลุ่มฯ

หุ้นมีข่าว

(+) **NRF รุกหนักตลาดต่างประเทศ จ่อต้นบ.ลูกเทรต NASDAQ (หุ้นหุ้น) NRF โซลาร์เพอร์ฟอรั่ม Q2/2566** ทำรายได้ 600.9 ล้านบาท พร้อมปรับโครงสร้างครั้งสำคัญเพื่อต้นบริษัทลูกเข้า NASDAQ รับแผนบุกตลาดต่างประเทศ ฟากผู้บริหาร "แดน ปฐมวาณิชชัย" มั่นใจครึ่งหลังปี 2566 โตแกร่ง รับอานิสงส์เศรษฐกิจโลกฟื้น-ลดต้นทุน SG&A ได้อย่างมีประสิทธิภาพ เผยโรงงานผลิตอาหารโปรตีนทางเลือกที่อยุธยา เริ่มทดลองการผลิตตั้งแต่เดือนกรกฎาคมที่ผ่านมา ปูทางก้าวสู่แพลตฟอร์มอีคอมเมิร์ซด้านอาหารเอเชียเบอร์ 1 ในยุโรป

<https://www.kgiworld.co.th>

หมายเหตุ: 1. *บริษัทอาจเป็นผู้ถือครองสำคัญแสดงสิทธิอนุพันธ์บนหลักทรัพย์นี้ / 2. เป้าพื้นฐาน หมายถึง ราคาเป้าหมายเชิงพื้นฐาน (Forecasted 12M Target price) ที่อ้างอิงจากบทวิเคราะห์ที่ปัจจัยพื้นฐานฉบับล่าสุดของฝ่ายวิจัย / 3. เป้า Consensus หมายถึง ค่าเฉลี่ยของราคาเป้าหมายเชิงพื้นฐานที่จัดทำโดย Bloomberg consensus หรือ IAA Consensus

Disclaimer

บริษัทหลักทรัพย์ เคจีไอ (ประเทศไทย) จำกัด (มหาชน) ("บริษัท") มิได้ให้การรับรองใดๆ ถึงความถูกต้องและแท้จริงของข้อมูลในเอกสารนี้ ("ข้อมูล") ดังนั้นไม่ว่าจะด้วยเหตุใดก็ตาม บริษัทฯ ไม่ขอรับผิดชอบต่อความเสียหายในรายได้ หรือผลประโยชน์ใดๆ ทั้งทางตรงและทางอ้อมที่เกิดขึ้นจากการใช้ ข้อมูล และข้อมูลนี้มิได้จัดทำขึ้นเพื่อเป็นการชักชวนหรือชี้แนะให้ซื้อขายหลักทรัพย์ใดๆ ทั้งนี้ข้อมูลถูกจัดทำขึ้นจากแหล่งข้อมูลที่เป็นปัจจุบันและ บริษัทฯ สงวนสิทธิในการแก้ไขข้อความใดๆ ในเอกสารนี้โดยมิต้องบอกกล่าวล่วงหน้า

17 สิงหาคม 2566

(+) **JMART** ครึ่งหลังพลิกบวก จัดพอร์ตธุรกิจเดินน้ำโต (ทันหุ้น) JMART ล้นครึ่งหลังปี 2566 ผลงานพลิกบวก อานิสงส์บริษัทในเครือปรับโครงสร้างจบ-ไอซีซีโมบายหนุน บอสใหญ่ "อติศักดิ์" ปักเป้าปี 2566 ผลงานเหนืออัตรารวด รับธุรกิจทุกไลน์เข้าใหม่ดชาขึ้น พร้อมขยายเงินเฟือง "สุกี้ยี่น้อย" ไปถึง 2567 หวังอิทธิพลให้แกร่งกว่าเดิมก่อน ฟาก J จ่อเปิด 2 ศูนย์ใหม่รับทรัพย์เพิ่ม

(+) **SKY** งบ Q2 ไชวี้กำไร 119 ล้าน ครึ่งปีหลังไอซีซีขึ้นท่องเที่ยว (ข่าวหุ้น) "สกาย ไอซีซี" ไชวี้งบไตรมาส 2/66 เด่น พลิกกำไร 119 ล้านบาท หลังอุตสาหกรรมท่องเที่ยวฟื้น ดันจากรายได้ค่าบริการระบบตรวจสอบ-คัดกรองผู้โดยสารล่วงหน้าและประมวลผลฐานข้อมูลการเดินทางพุ่ง "ผู้บริหาร" มั่นใจงบครึ่งหลังจะดีกว่าครั้งแรก เหตุเข้าช่วงไอซีซีขึ้นการท่องเที่ยวไทย ล่าสุดแบ็กล็อกสิ้น 22,700 ล้านบาท ทอยรับรู้รายได้ปีนี้กว่า 2,000 ล้านบาท

(+) **NEX*** ครึ่งปีแรกกำไรพุ่ง 504 ล้าน ส่งมอบยานยนต์ไฟฟ้า 1 พันคัน (ข่าวหุ้น) NEX* อดไตรมาส 2/66 พลิกมีกำไร 352 ล้านบาท ดันครึ่งปีแรกพลิกกำไร 504.58 ล้านบาท รับอานิสงส์ส่งมอบยานยนต์ไฟฟ้าเชิงพาณิชย์กว่า 1,050 คัน มั่นใจครึ่งปีหลังโตต่อเนื่อง เตรียมส่งมอบ EV Minibus Bus และ EV Truck เพิ่ม

(-) **เผย 7 อุตฯ หลักการหนัก (เดลินิวส์)** นายเกรียงไกร เตียรณกุล ประธานสภาอุตสาหกรรมแห่งประเทศไทย (ส.อ.ท.) เปิดเผยว่า ส.อ.ท. ได้ศึกษาเจาะลึกทิศทางส่งออกของไทยจากการสอบถามสมาชิก 45 กลุ่มพบว่า 10 อุตสาหกรรมส่งออกหลักของไทยในครึ่งปีแรกปีนี้ ติดลบแล้ว 7 อุตสาหกรรม ได้แก่ เครื่องคอมพิวเตอร์ อุปกรณ์และส่วนประกอบ อัญมณีและเครื่องประดับ ผลิตภัณฑ์ยาง น้ำมันสำเร็จรูป เม็ดพลาสติก เครื่องจักรกล เคมีภัณฑ์ ขณะที่การนำเข้าขยายแดนไทยกับเพื่อนบ้าน 4 ประเทศครึ่งปีแรกส่งออกมูลค่าลดลง 6.95% ถือเป็นสัญญาณไม่ดี และสินค้าจีนที่เป็นคู่แข่งนอกประเทศตอนนี้กำลังทะลักเข้ามาในประเทศเพิ่มขึ้น เป็นเรื่องที่น่าเป็นห่วงและต้องรีบแก้

หุ้นที่เคยแนะนำก่อนหน้า

- **TOP*** (เป้าพื้นฐาน 62 บาท) แนะนำ "Let profit run" (Trailing stop 51.5 บาท)
- **SPRC*** (เป้าพื้นฐาน 10 บาท) แนวรับ 9.05 บาท / แนวต้าน 9.35 - 9.6 บาท (Stop loss 9.0 บาท)
- **BBL*** (เป้าพื้นฐาน 200 บาท) แนวรับ 170 บาท / แนวต้าน 173.5 - 175 บาท (Stop loss 170 บาท)
- **PLANB*** (เป้าพื้นฐาน 10.7 บาท) แนวรับ 9.0 บาท / แนวต้าน 9.15 - 9.40 บาท (Stop loss 8.8 บาท)
- **MINT*** (เป้าพื้นฐาน 43 บาท) แนวรับ 32 บาท / แนวต้าน 33.5 - 35.0 บาท (Stop loss 31.5 บาท)
- **DOHOME*** (เป้าพื้นฐาน 8.5 บาท) แนวรับ 10.4 บาท / แนวต้าน 11.0 - 11.2 บาท (Stop loss 10.0 บาท)
- **BCH*** (เป้าพื้นฐาน 23 บาท) แนวรับ 18.2 บาท / แนวต้าน 18.7 - 19.1 บาท (Stop loss 17.9 บาท)
- **MENA** (เป้าพื้นฐาน 3.3 บาท) แนวรับ 1.70 บาท / แนวต้าน 1.78 - 1.83 บาท (Stop loss 1.68 บาท)

Report ตามปัจจัยพื้นฐานวันนี้

- **TFG** แนะนำ "ถือ" เป้าพื้นฐาน 4.0 บาท จากการประชุมนักวิเคราะห์ มุมมองเป็นลบ ฝ่ายวิจัยฯ ปรับลดประมาณการลงสะท้อนประเด็นราคาหมูในประเทศที่อ่อนแอ แม้จะมีการขยายสาขาใหม่เพิ่มเติมซึ่งจะช่วยหนุนอัตรากำไรขั้นต้นกาม คงคำแนะนำเพียง "ถือ" ปรับเป้าพื้นฐานลงเหลือ 4 บาท (เดิม 4.8 บาท)
- **BGRIM*** แนะนำ "ซื้อ" เป้าพื้นฐาน 42 บาท ฝ่ายวิจัยฯปรับประมาณการขึ้น ประเมินแนวโน้มผลการดำเนินงาน 2H66 ยังฟื้นตัวต่อเนื่อง โดยเฉพาะ 3Q66 ที่คาดว่าจะเป็จุด Peak ของปี ขณะที่แผนการขยายกำลังการผลิตระยะยาวยังเป็นไปตามแผนเดิม คงคำแนะนำ "ซื้อ"
- **BAM*** แนะนำ "ถือ" เป้าพื้นฐาน 12.8 บาท จากการประชุมนักวิเคราะห์ มุมมองเป็นลบ ฝ่ายวิจัยฯ ปรับลดประมาณการลง และปรับลดราคาเป้าพื้นฐานลงเป็น 12.8 บาท (เดิม 18.8 บาท) คงคำแนะนำเพียง "ถือ"

Disclaimer

บริษัทหลักทรัพย์ เคจีไอ (ประเทศไทย) จำกัด (มหาชน) ("บริษัท") มิได้ให้การรับรองใดๆ ถึงความถูกต้องและแท้จริงของข้อมูลในเอกสารนี้ ("ข้อมูล") ดังนั้นไม่ว่าจะด้วยเหตุใดก็ตาม บริษัทไม่ขอรับผิดชอบต่อความเสียหายในรายได้ หรือผลประโยชน์ใดๆ ทั้งทางตรงและทางอ้อมที่เกิดขึ้นจากการใช้ ข้อมูล และข้อมูลนี้มิได้จัดทำขึ้นเพื่อเป็นการชักชวนหรือชี้แนะให้ซื้อขายหลักทรัพย์ใดๆ ทั้งนี้ข้อมูลถูกจัดทำขึ้นจากแหล่งข้อมูลที่เป็นปัจจุบันและ บริษัทสงวนสิทธิในการแก้ไขข้อความใดๆในเอกสารนี้โดยมิต้องบอกกล่าวล่วงหน้า

มุมมอง SET Index (Morning Session 17-August-23)

กลยุทธ์ฟงส์ ปาทานCMT®

โทร 66.2658.8888 คอ 8843

อีเมล kritisapongp@kgi.co.th



SET Index: แนว Sideway ในกรอบ 1510-1540

SET Index: ปิด 1519.56, -1.17 จุด, -0.08%, มูลค่าการซื้อขาย 5.94 หมื่นล้านบาท

SET Index เมื่อวานนี้: ดัชนีปรับตัวลง โดยมีแรงขายเด่นหุ้นกลุ่มปิโตรเคมี พลังงาน และไฟแนนซ์

SET Index เข้าวันนี้: แนว Sideway ในกรอบ 1510-1540 เนื่องจากช่วงเช้าดัชนีย่อตัวหลุดแนวรับกรอบล่างบริเวณ 1515 ซึ่งเป็นบริเวณ Low ของเดือนนี้ แต่ช่วงบ่ายดัชนีเปิด Gap ขึ้น และแนว Sideway Up ขึ้นปิดขึ้นเหนือ 1515 อีกครั้ง ขณะนี้มองว่าดัชนีแกว่งตัวตามกรอบ Downtrend Channel การที่ดัชนีกลับมาขึ้นเหนือ 1515 ประกอบกับ RSI ในกราฟรายชั่วโมงเริ่มตัดขึ้นจากเขต Oversold มองว่ามีโอกาสจะเข้าสู่รอบของการ Rebound ขึ้นเพื่อทดสอบแนวต้านกรอบบน Downtrend Channel บริเวณ 1530

กรณีผิดพลาด: หากดัชนีหลุด 1515 ดัชนีจะเข้าสู่รอบของการปรับฐาน โดยมีแนวรับถัดไปที่ 1500

แนวรับ 1500 / 1510

แนวต้าน 1530 / 1540

กลยุทธ์การลงทุน

มีหุ้น: จังหวะ Rebound เป็นโอกาสขยลดพอร์ตที่แนวต้าน 1530 หรือ 1540

ไม่มีหุ้น: หากดัชนีอ่อนตัวไม่หลุดแนวรับบริเวณ 1515 อาจใช้จังหวะซื้อ เพื่อเก็งกำไรภายในวัน ไปที่แนวต้าน 1530 หรือ 1540

<http://www.kgieworld.co.th>

Disclaimer

บริษัทหลักทรัพย์ เคจีไอ (ประเทศไทย) จำกัด (มหาชน) (“บริษัท”) มิได้ให้การรับรองใดๆ ถึงความถูกต้องและแท้จริงของข้อมูลในเอกสารนี้ (“ข้อมูล”) ดังนั้นไม่ว่าจะด้วยเหตุใดก็ตาม บริษัทไม่ขอรับผิดชอบความเสียหายในรายได้ หรือผลประโยชน์ใดๆ ทั้งทางตรงและทางอ้อมที่เกิดขึ้นจากการใช้ ข้อมูล และข้อมูลนี้มีได้จัดทำขึ้นเพื่อเป็นการชักชวนหรือชี้แนะให้ซื้อขายหลักทรัพย์ใดๆ ทั้งนี้ ข้อมูลถูกจัดทำขึ้นจากแหล่งข้อมูลที่เป็นปัจจุบันและ บริษัทสงวนสิทธิในการแก้ไขข้อความใดๆ ในเอกสารนี้โดยมีผลย้อนหลังนับจากวันที่เผยแพร่ข้อมูลดังกล่าว

ปัจจุบัน บริษัทกระทำการในฐานะผู้ออกหลักทรัพย์และที่ปรึกษาทางการเงินของโบสถ์ผู้แสดงสิทธิอนุพันธ์บนหุ้นสามัญของ บตท.

หุ่นเดินทางเทคนิค

กลยุทธ์ฟงส์ ปาทานCMT®
โทร 66.2658.8888 คอ 8843
อีเมล kritsapongp@kgi.co.th



WARRIX

แนวรับ 9.10-9.30

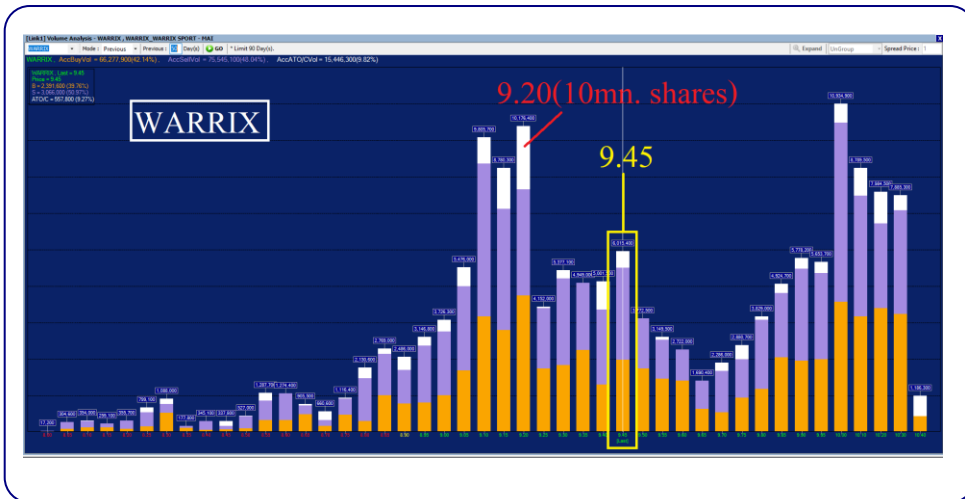
แนวต้าน 9.70 / 10.00

ตัดขาดทุน 9.00

WARRIX กราฟรายวัน

ราคา Break แนวต้าน Neckline V-Shape ด้วยปริมาณการซื้อขายที่หนาแน่น ประกอบกับเกิดสัญญาณบวกจากเส้น MACD ที่ยังคงอยู่เหนือเส้น Signal มองว่าน่าเก็งกำไรในระยะสั้น เพื่อลดความเสี่ยงการปรับตัวขึ้น

Volume Analysis



ที่ราคาปิด 9.45 มองว่าน่าซื้อเพราะราคาได้ผ่านแนวต้านที่ 9.20 ซึ่งมีปริมาณการซื้อขายประมาณ 10 ล้านหุ้น โดยหลังจากนั้นแนวต้าน ปริมาณการซื้อขายลดลงเหลือเฉลี่ยประมาณ 4 ล้านหุ้นต่อแท่งถือว่าแนวต้านปริมาณการซื้อขายลดไปกว่า 60% จึงคาดว่าราคาจะปรับตัวขึ้นต่อได้ง่าย

กลยุทธ์การลงทุน

คำแนะนำ: ซื้อเก็งกำไรที่แนวรับ 9.10-9.30 ลดความเสี่ยงขึ้นทดสอบแนวต้านระยะสั้นที่ 9.70 หรือ 10.00 ตัดขาดทุนเมื่อหลุด 9.00

<https://www.kgiworld.co.th>

หมายเหตุ: 1. *บริษัทอาจเป็นผู้ถือครองหุ้นสำคัญแสดงสิทธิออกพันธบัตรหลักทรัพย์นี้ / 2. เป้าพื้นฐาน หมายถึง ราคาเป้าหมายเชิงพื้นฐาน (Forecasted 12M Target price) ที่อ้างอิงจากทวีตวิเคราะห์ปัจจัยพื้นฐานฉบับล่าสุดของฝ่ายวิจัย / 3. เป้า Consensus หมายถึง ค่าเฉลี่ยของราคาเป้าหมายเชิงพื้นฐานที่จัดทำโดย Bloomberg consensus หรือ IAA Consensus

Disclaimer

บริษัทหลักทรัพย์ เคจีไอ (ประเทศไทย) จำกัด (มหาชน) ("บริษัท") มิได้ให้การรับรองใดๆ ถึงความถูกต้องและแท้จริงของข้อมูลในเอกสารนี้ ("ข้อมูล") ดังนั้นไม่ว่าจะด้วยเหตุใดก็ตาม บริษัทไม่ขอรับผิดชอบต่อความเสียหายในรายได้ หรือผลประโยชน์ใดๆ ทั้งทางตรงและทางอ้อมที่เกิดขึ้นจากการใช้ ข้อมูล และข้อมูลนี้มีได้จัดทำขึ้นเพื่อเป็นการชักชวนหรือแนะนำให้ซื้อขายหลักทรัพย์ใดๆ ทั้งนี้ข้อมูลถูกจัดทำขึ้นจากแหล่งข้อมูลที่เป็นปัจจุบันและ บริษัทสงวนสิทธิในการแก้ไขข้อความใดๆ ในเอกสารนี้โดยมิต้องออกกล่าวอ้างหน้า

หุ้นเด่นทางเทคนิค

กลยุทธ์ฟงส์ ปาทานCMT®
โทร 66.2658.8888 ต่อ 8843
อีเมล kritsapong@kgi.co.th

แนวโน้มราคา



ERW*

แนวรับ 4.94-5.00

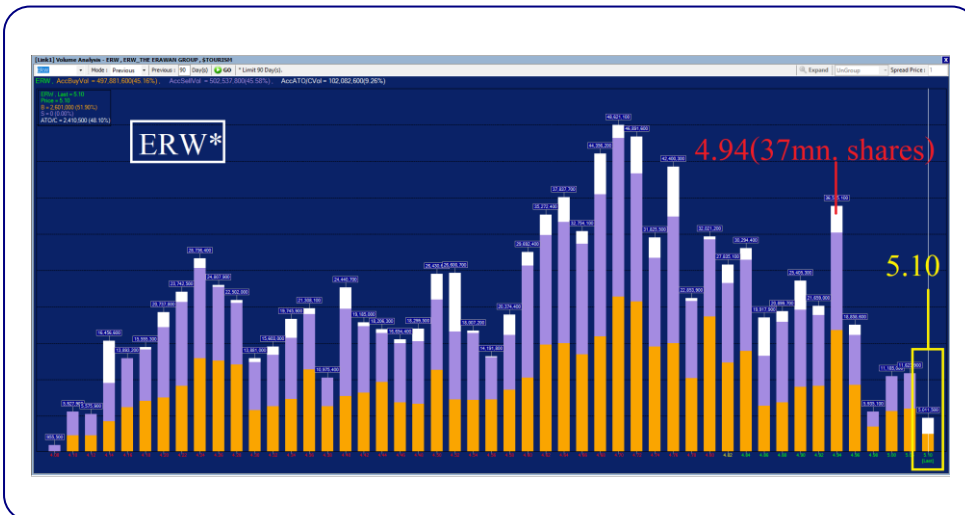
แนวต้าน 5.25 / 5.50

ตัดขาดทุน 4.90

ERW* กราฟรายวัน

ราคา Break Neckline การกลับตัวขึ้นแบบ Inverse Head and Shoulders ด้วยปริมาณการซื้อขายที่หนาแน่น ประกอบกับเกิดสัญญาณบวกจากเส้น MACD ที่ยังคงอยู่เหนือเส้น Signal มองว่าน่าเก็งกำไรในระยะสั้น เพื่อคาดหวังการปรับตัวขึ้น

Volume Analysis



ที่ราคาเปิด 5.10 มองว่าน่าซื้อเพราะราคาได้ผ่านแนวต้านที่ 4.94 ซึ่งมีปริมาณการซื้อขายประมาณ 37 ล้านหุ้น โดยหลังจากนั้นแนวต้าน ปริมาณการซื้อขายลดลงเหลือเฉลี่ยประมาณ 10 ล้านหุ้นต่อแท่งถือว่าแนวต้านปริมาณการซื้อขายลดไปกว่า 73% จึงคาดว่าราคาจะปรับตัวขึ้นต่อได้ง่าย

กลยุทธ์การลงทุน

คำแนะนำ: ซื้อเก็งกำไรที่แนวรับ 4.94-5.00 คาดหวังการขึ้นทดสอบแนวต้านระยะสั้นที่ 5.25 หรือ 5.50 ตัดขาดทุนเมื่อหลุด 4.90

<https://www.kgiworld.co.th>

หมายเหตุ: 1. *บริษัทอาจเป็นผู้ถือครองหุ้นสำคัญแสดงสิทธิออกพันธบัตรหลักทรัพย์นี้ / 2. เป้าพื้นฐาน หมายถึง ราคาเป้าหมายเชิงพื้นฐาน (Forecasted 12M Target price) ที่อ้างอิงจากทวิเคราะห์ปัจจัยพื้นฐานฉบับล่าสุดของฝ่ายวิจัย / 3. เป้า Consensus หมายถึง ค่าเฉลี่ยของราคาเป้าหมายเชิงพื้นฐานที่จัดทำโดย Bloomberg consensus หรือ IAA Consensus

Disclaimer

บริษัทหลักทรัพย์ เคจีไอ (ประเทศไทย) จำกัด (มหาชน) ("บริษัท") มิได้ให้การรับรองใดๆ ถึงความถูกต้องและแท้จริงของข้อมูลในเอกสารนี้ ("ข้อมูล") ดังนั้นไม่ว่าจะด้วยเหตุใดก็ตาม บริษัทไม่ขอรับผิดชอบต่อความเสียหายในรายได้ หรือผลประโยชน์ใดๆ ทั้งทางตรงและทางอ้อมที่เกิดขึ้นจากการใช้ ข้อมูล และข้อมูลนี้มีได้จัดทำขึ้นเพื่อเป็นการชักชวนหรือชี้แนะให้ซื้อขายหลักทรัพย์ใดๆ ทั้งนี้ข้อมูลถูกจัดทำขึ้นจากแหล่งข้อมูลที่เป็นปัจจุบันและ บริษัทสงวนสิทธิในการแก้ไขข้อความใดๆ ในเอกสารนี้โดยมิต้องบอกกล่าวล่วงหน้า

กลยุทธ์หุ้นที่เคยแนะนำ

กลยุทธ์ฟังกส์ ปาทานCMT®
โทร 66.2658.8888 คอ 8843
อีเมล krittapongp@kgi.co.th

ชื่อหุ้น	คำแนะนำ	ราคาต้นทุน	แนวรับ	แนวต้าน	Stop Loss	Trailing Stop	วันที่แนะนำ
TKN	ถือ	12.70	12.70	13.50/14.00		12.90	16-Aug-23
JMART*	ถือ	18.40	17.70-18.10	18.80/19.30	17.50		16-Aug-23
AMATA*	ถือ	23.50	22.60-23.20	24.00/24.50	22.40		16-Aug-23
RBF*	ถือ	10.70	10.20-10.60	11.10/11.80	10.00		15-Aug-23
MINT*	ถือ	33.00	31.50-32.50	33.75/34.50	31.00		15-Aug-23
CBG*	ถือ	74.75	73.00-74.50	77.00/79.00	72.00		15-Aug-23
PLANB*	ถือ	8.90	8.70-8.90	9.10/9.40	8.60		11-Aug-23
BCH*	ถือ	18.40	17.80-18.20	19.00/19.50	17.60		11-Aug-23
SIRI*	ถือ	1.86	1.80-1.84	1.90/2.02	1.78		11-Aug-23
SPALI*	ถือ	20.90	20.90	21.30/21.80		21.00	10-Aug-23
CHG*	ถือ	2.84	2.84	3.00/3.10		2.94	09-Aug-23
COM7*	ถือ	27.25	27.25	29.00/30.0		28.00	09-Aug-23

หมายเหตุ

- กลยุทธ์หุ้นที่เคยแนะนำ คือ การติดตามคำแนะนำหุ้นเด่นทางเทคนิคที่เคยแนะนำในช่วง 5 วันที่ผ่านมา
- คำแนะนำ แบ่งเป็น 3 แบบคือ “ถือ” หมายถึง ถือหุ้นหรือคงสถานะตามเดิม, “ขายทำกำไร” หมายถึง ขายที่ราคา Trailing Stop หรือแนวต้านที่ 2, “ตัดขาดทุน” หมายถึง ขายที่ราคา Stop Loss
- ราคาค้นทุนคือ ราคาเปิดของหุ้นในวันที่แนะนำ ซึ่งเป็นเพียงราคาสมมติเพื่ออ้างอิงคำแนะนำหุ้นตัวนั้น ๆ ทั้งนี้ไม่ได้เป็นการแนะนำให้ซื้อหุ้นที่ราคาเปิดแต่อย่างใด
- หุ้นจะถูกนำออกจากตาราง 2 กรณี ดังนี้) ปรับตัวถึงแนวต้านที่ 2 หรือ Trailing หรือ Stop Loss อย่างไม่อย่างหนึ่ง ii) อยู่ในตารางเกิน 5 วันทำการ
- Trailing Stop คือ จุดของราคาที่ใช่เป็นจุดขายทำกำไรหรือขายเพื่อรักษาค้นทุน ส่วนมากจะถูกกำหนดเมื่อราคาปรับตัวขึ้นจากราคาค้นทุน
- หุ้นและคำแนะนำในตารางด้านบนเป็นเพียงแนวทางการลงทุนเท่านั้น โดยมีได้รับรองผลตอบแทนจากการลงทุนแต่อย่างใด

<https://www.kgieworld.co.th>

หมายเหตุ: 1. *บริษัทอาจเป็นผู้ถือครองหุ้นสำคัญแสดงสิทธิออกพันธบัตรหลักทรัพย์นี้ / 2. เป้าพื้นฐาน หมายถึง ราคาเป้าหมายเชิงพื้นฐาน (Forecasted 12M Target price) ที่อ้างอิงจากบทวิเคราะห์ปัจจัยพื้นฐานฉบับล่าสุดของฝ่ายวิจัยฯ / 3. เป้า Consensus หมายถึง ค่าเฉลี่ยของราคาเป้าหมายเชิงพื้นฐานที่จัดทำโดย Bloomberg consensus หรือ IAA Consensus

Disclaimer

บริษัทหลักทรัพย์ เคจีไอ (ประเทศไทย) จำกัด (มหาชน) (“บริษัท”) มิได้ให้การรับรองใดๆ ถึงความถูกต้องและแท้จริงของข้อมูลเอกสารนี้ (“ข้อมูล”) ดังนั้นไม่ว่าจะด้วยเหตุใดก็ตาม บริษัทไม่ขอรับผิดชอบต่อความเสียหายในรายได้ หรือผลประโยชน์ใดๆ ทั้งทางตรงและทางอ้อมที่เกิดขึ้นจากการใช้ ข้อมูล และข้อมูลนี้มีได้จัดทำขึ้นเพื่อการชักชวนหรือแนะนำให้ซื้อขายหลักทรัพย์ใดๆ ทั้งนี้ข้อมูลถูกจัดทำขึ้นจากแหล่งข้อมูลที่เป็นปัจจุบันและ บริษัทสงวนสิทธิในการแก้ไขข้อความใดๆ ในเอกสารนี้โดยมิได้ออกกล่าวล่วงหน้า

รายงานเอ็นวีดีอาร์ (NVDR) ประจำวัน
จำนวนหุ้นเพิ่มขึ้นสูงสุด 20 อันดับ

ชื่อหุ้น	ราคา (บาท)	จำนวนหุ้นที่ถือ (ล้านหุ้น)		เอ็นวีดีอาร์เปลี่ยนแปลง		
		15 ส.ค. 66	16 ส.ค. 66	(พันหุ้น)	มูลค่า (ล้านบาท)	(%)
TTB	1.77	5,625.44	5,674.73	49,290.4	86.30	0.9
GTV	0.19	1,006.54	1,031.58	25,039.3	4.76	2.5
HANA	59.75	51.26	75.13	23,872.8	1,378.58	46.6
ERW	5.10	153.57	167.23	13,657.1	68.00	8.9
GUNKUL	3.24	485.78	493.41	7,621.3	24.59	1.6
B	0.06	1,033.76	1,040.96	7,195.2	0.37	0.7
XO	29.50	16.41	22.35	5,938.0	159.06	36.2
SHR	2.62	167.14	172.52	5,377.0	14.00	3.2
ALL	0.04	44.80	49.73	4,935.2	0.24	11.0
STA	13.10	126.04	130.47	4,430.7	55.87	3.5
BWG-W5	0.04	9.93	13.35	3,421.1	0.10	34.4
WAVE	0.17	219.59	222.91	3,318.7	0.56	1.5
PRIME	1.34	22.97	25.60	2,628.1	3.52	11.4
MINT	32.50	612.43	614.90	2,465.0	79.49	0.4
SUSCO	3.90	36.74	39.10	2,350.5	8.88	6.4
AKS	0.01	1,125.56	1,127.68	2,121.0	0.02	0.2
NUSA	0.49	69.28	71.34	2,054.1	0.97	3.0
NEWS	0.02	2,637.78	2,639.82	2,046.6	0.02	0.1
QH	2.32	731.24	733.28	2,032.4	4.69	0.3
KCE	47.25	56.86	58.85	1,990.7	94.59	3.5

มูลค่าเพิ่มขึ้นสูงสุด 20 อันดับ

ชื่อหุ้น	ราคา (บาท)	จำนวนหุ้นที่ถือ (ล้านหุ้น)		เอ็นวีดีอาร์เปลี่ยนแปลง		
		15 ส.ค. 66	16 ส.ค. 66	(พันหุ้น)	มูลค่า (ล้านบาท)	(%)
HANA	59.75	51.26	75.13	23,872.8	1,378.58	46.6
XO	29.50	16.41	22.35	5,938.0	159.06	36.2
BBL	171.00	460.73	461.57	836.5	143.06	0.2
BH	249.00	124.53	124.96	434.1	107.29	0.3
KCE	47.25	56.86	58.85	1,990.7	94.59	3.5
TTB	1.77	5,625.44	5,674.73	49,290.4	86.30	0.9
AOT	70.25	677.98	679.20	1,214.2	85.09	0.2
MINT	32.50	612.43	614.90	2,465.0	79.49	0.4
ERW	5.10	153.57	167.23	13,657.1	68.00	8.9
STA	13.10	126.04	130.47	4,430.7	55.87	3.5
PTTEP	160.50	350.82	351.05	227.6	36.83	0.1
MBK	17.60	122.88	124.63	1,744.7	29.99	1.4
CBG	75.75	34.10	34.46	355.5	26.66	1.0
GUNKUL	3.24	485.78	493.41	7,621.3	24.59	1.6
TKN	13.00	141.74	143.69	1,951.5	24.10	1.4
BA	16.40	100.81	101.86	1,048.3	17.06	1.0
GFPT	10.40	33.03	34.64	1,609.1	16.94	4.9
JMT	42.50	76.32	76.72	394.4	15.94	0.5
MTC	36.75	175.00	175.39	394.2	14.54	0.2
NEX	11.20	24.87	26.16	1,290.7	14.21	5.2

ที่มา: ตลาดหลักทรัพย์ฯ และ เคจีไอ (ประเทศไทย)

หมายเหตุ: ข้อมูลผลของการสะสมอาจมีการเปลี่ยนแปลงได้ภายหลังการปรับปรุงโดยตลาดหลักทรัพย์ฯ

จำนวนหุ้นลดลงสูงสุด 20 อันดับ

ชื่อหุ้น	ราคา (บาท)	จำนวนหุ้นที่ถือ (ล้านหุ้น)		เอ็นวีดีอาร์เปลี่ยนแปลง		
		15 ส.ค. 66	16 ส.ค. 66	(พันหุ้น)	มูลค่า (ล้านบาท)	(%)
SIRI	1.90	1,582.96	1,564.02	(18,940.2)	(34.78)	(1.2)
BANPU	9.05	818.40	801.16	(17,237.1)	(155.62)	(2.1)
LH	8.35	2,025.75	2,009.10	(16,657.3)	(138.56)	(0.8)
VGI	2.54	417.91	401.96	(15,942.3)	(40.53)	(3.8)
AWC	3.98	1,297.70	1,285.59	(12,110.1)	(47.76)	(0.9)
CPF	19.10	522.28	510.83	(11,458.8)	(220.29)	(2.2)
BTS	7.10	1,420.21	1,409.26	(10,955.6)	(77.25)	(0.8)
KTB	19.90	1,347.42	1,337.01	(10,415.6)	(206.43)	(0.8)
IRPC	2.32	1,091.40	1,081.86	(9,537.9)	(22.24)	(0.9)
IVL	30.00	475.44	466.61	(8,828.7)	(267.73)	(1.9)
SINGER	8.20	33.56	26.44	(7,123.2)	(60.23)	(21.2)
WHA	4.88	985.44	978.35	(7,089.6)	(34.29)	(0.7)
JMART	18.10	78.84	72.44	(6,403.2)	(115.36)	(8.1)
BDMS	28.25	2,015.50	2,009.87	(5,630.5)	(158.51)	(0.3)
PTT	35.75	1,175.16	1,169.57	(5,588.2)	(199.60)	(0.5)
PPPM	0.07	240.67	235.73	(4,933.1)	(0.40)	(2.0)
ZUP	0.44	84.30	79.68	(4,621.6)	(2.13)	(5.5)
CPALL	62.50	1,034.41	1,030.21	(4,195.3)	(259.15)	(0.4)
PTTGC	36.50	255.56	251.41	(4,150.6)	(154.59)	(1.6)
TU	13.40	337.46	333.43	(4,027.4)	(53.76)	(1.2)

มูลค่าลดลงสูงสุด 20 อันดับ

ชื่อหุ้น	ราคา (บาท)	จำนวนหุ้นที่ถือ (ล้านหุ้น)		เอ็นวีดีอาร์เปลี่ยนแปลง		
		15 ส.ค. 66	16 ส.ค. 66	(พันหุ้น)	มูลค่า (ล้านบาท)	(%)
IVL	30.00	475.44	466.61	(8,828.7)	(267.73)	(1.9)
CPALL	62.50	1,034.41	1,030.21	(4,195.3)	(259.15)	(0.4)
CPF	19.10	522.28	510.83	(11,458.8)	(220.29)	(2.2)
KTB	19.90	1,347.42	1,337.01	(10,415.6)	(206.43)	(0.8)
PTT	35.75	1,175.16	1,169.57	(5,588.2)	(199.60)	(0.5)
SAWAD	44.00	126.99	123.05	(3,941.3)	(176.14)	(3.1)
BDMS	28.25	2,015.50	2,009.87	(5,630.5)	(158.51)	(0.3)
BANPU	9.05	818.40	801.16	(17,237.1)	(155.62)	(2.1)
SCC	313.00	108.12	107.63	(494.6)	(154.65)	(0.5)
PTTGC	36.50	255.56	251.41	(4,150.6)	(154.59)	(1.6)
LH	8.35	2,025.75	2,009.10	(16,657.3)	(138.56)	(0.8)
CRC	38.50	254.37	251.08	(3,293.5)	(124.37)	(1.3)
ADVANC	222.00	216.39	215.84	(545.0)	(119.91)	(0.3)
JMART	18.10	78.84	72.44	(6,403.2)	(115.36)	(8.1)
CPN	67.75	319.03	317.31	(1,716.7)	(114.75)	(0.5)
SCB	113.50	212.21	211.34	(868.9)	(97.85)	(0.4)
DELTA	104.00	380.01	379.13	(884.9)	(91.83)	(0.2)
BTS	7.10	1,420.21	1,409.26	(10,955.6)	(77.25)	(0.8)
KBANK	126.50	306.44	305.83	(608.9)	(76.24)	(0.2)
EA	57.25	359.53	358.20	(1,332.7)	(75.18)	(0.4)

<https://www.kgieworld.co.th>

หมายเหตุ: 1. "บริษัทอาจเป็นผู้ถือครองที่สำคัญแสดงสิทธิอนุพันธ์บนหลักทรัพย์นี้ / 2. เบื้องต้น หมายถึง ราคาเป้าหมายเชิงพื้นฐาน (Forecasted 12M Target price) ที่อ้างอิงจากบทวิเคราะห์ที่ปัจจัยพื้นฐานฉบับล่าสุดของฝ่ายวิจัย / 3. เป้า Consensus หมายถึง ค่าเฉลี่ยของราคาเป้าหมายเชิงพื้นฐานที่จัดทำโดย Bloomberg consensus หรือ IAA Consensus

Disclaimer

บริษัทหลักทรัพย์ เคจีไอ (ประเทศไทย) จำกัด (มหาชน) ("บริษัท") มิได้ให้การรับรองใดๆ ถึงความถูกต้องและแท้จริงของข้อมูลในเอกสารนี้ ("ข้อมูล") ดังนั้นไม่ว่าจะด้วยเหตุใดก็ตาม บริษัทไม่ขอรับผิดชอบต่อความเสียหายในรายได้ หรือผลประโยชน์ใดๆ ทั้งทางตรงและทางอ้อมที่เกิดขึ้นจากการใช้ ข้อมูล และข้อมูลนี้มิได้จัดทำขึ้นเพื่อการชักชวนหรือแนะนำให้ซื้อขายหลักทรัพย์ใดๆ ทั้งนี้ข้อมูลถูกจัดทำขึ้นจากแหล่งข้อมูลที่เป็นปัจจุบันและ บริษัทสงวนสิทธิในการแก้ไขข้อความใดๆ ในเอกสารนี้โดยมิได้ออกกล่าวล่วงหน้า

รายงานการเปลี่ยนแปลงการถือครองหลักทรัพย์ของผู้บริหาร (Change of Management Holdings)

ชื่อบริษัท	ชื่อผู้บริหาร	ความสัมพันธ์*	ประเภท	จำนวน (หุ้น)				ราคา (บาท)
				ซื้อ	ขาย	รับโอน	โอนออก	
BIS	นาย สุชาติ วรรณมางกูร	ผู้รายงาน	หุ้นสามัญ	21,200				5.52
DTCENT	นาย สุพันธ์ พรสูงส่ง	ผู้รายงาน	หุ้นสามัญ	150,000				1.34
	นาย สุพันธ์ พรสูงส่ง	ผู้รายงาน	หุ้นสามัญ	150,000				1.33
	นาย อภิสิทธิ์ รุจิเกียรติกำจร	ผู้รายงาน	หุ้นสามัญ	200,000				1.33
EP	นาย ยุทธ ชินสุภัคกุล	ผู้รายงาน	หุ้นสามัญ	2,000				2.90
ILM	นาง ชันทอง อุดมมหันตีสุข	ผู้รายงาน	หุ้นสามัญ	100,000				21.45
INSET	นาย วิเชียร เจียกเจิม	ผู้รายงาน	หุ้นสามัญ	390,000				2.10
	นาย วิเชียร เจียกเจิม	ผู้รายงาน	ใบสำคัญฯ		390,000			0.12
KC	นาย มานพ บัวทอง	คู่สมรส/ผู้ที่อยู่กิน	หุ้นสามัญ	967,000				0.10
KKP	นาย สุพล วัฒนเวทิน	ผู้รายงาน	หุ้นสามัญ	53,500				56.50
PCC	นาย กิตติ สัมฤทธิ์	ผู้รายงาน	หุ้นสามัญ	120,000				3.18
PEACE	นาย พิสิฐ ปัญญาคุณภรณ์	ผู้รายงาน	หุ้นสามัญ	18,600				4.00
	นาย พิสิฐ ปัญญาคุณภรณ์	ผู้รายงาน	หุ้นสามัญ	30,000				3.98
PERM	นาย ชูชีพ ยงวงศ์ไพบูลย์	ผู้รายงาน	หุ้นสามัญ	70,000				0.93
	นาย ชูชีพ ยงวงศ์ไพบูลย์	ผู้รายงาน	หุ้นสามัญ	13,500				0.93
	นาย ชูชีพ ยงวงศ์ไพบูลย์	ผู้รายงาน	หุ้นสามัญ	30,300				0.92
	นาย ชูชีพ ยงวงศ์ไพบูลย์	ผู้รายงาน	หุ้นสามัญ	36,200				0.92
PG	นาง กิตยาภรณ์ ชัยถาวรเสถียร	ผู้รายงาน	หุ้นสามัญ	19,000				7.97
	นาย พีรนาถ โชควัฒนา	ผู้รายงาน	หุ้นสามัญ	2,800				7.95
PROS	นาย อัครวิณ รักมณุษย์	ผู้รายงาน	หุ้นสามัญ		600			1.63
	นาย อัครวิณ รักมณุษย์	ผู้รายงาน	ใบสำคัญฯ	225,000				0.27
QLT	นาย กิตติ พัวถาวรสกุล	ผู้รายงาน	หุ้นสามัญ	63,000				4.30
SABUY	นาย ชูเกียรติ รุจนพรพิจ	ผู้รายงาน	หุ้นสามัญ	800,000				6.90
	นาย ศรัณย์ สุภักศรัณย์	ผู้รายงาน	หุ้นสามัญ	200,000				6.80
SKR	นาย สุรียนต์ โคจรโรจน์	ผู้รายงาน	หุ้นสามัญ	300,000				10.30
STA	นาย กิตติชัย สิ้นเจริญกุล	ผู้รายงาน	หุ้นสามัญ	30,000				13.03
SUPER	นาย จอมทรัพย์ ใจจายะ	ผู้รายงาน	หุ้นสามัญ	1,000,000				0.49
	นาย จอมทรัพย์ ใจจายะ	ผู้รายงาน	หุ้นสามัญ	3,000,000				0.48
SUSCO	นาย มงคล สิมะโรจน์	ผู้รายงาน	หุ้นสามัญ	200,000				3.75
SYNTEC	นาย จิรโมท พนุสุตร	ผู้รายงาน	หุ้นสามัญ	60,000				1.52
	นาย ณยศ ปิสิญชนะกุล	ผู้รายงาน	หุ้นสามัญ	27,500				1.52
	นาย จิรโมท พนุสุตร	ผู้รายงาน	หุ้นสามัญ	48,800				1.50
TBN	นางสาว จุฬารภรณ์ ประเสริฐธูลา	ผู้รายงาน	หุ้นสามัญ	3,500				18.03
WARRIX	นาย วิศัลย์ วนะศักดิ์ศรีสกุล	ผู้รายงาน	หุ้นสามัญ	500,000				9.20

ที่มา: เว็บไซต์ ก.ล.ด.

หมายเหตุ: * กรณีที่บริษัทมีผู้บริหารเป็นคู่สมรสกัน ถ้ามีการซื้อขายหลักทรัพย์ คู่สมรสทั้ง 2 คน จะมีหน้าที่ต้องรายงาน ซึ่งจะทำให้เกิดการแสดงผลการเข้าซื้อหุ้น เช่น นาย A และนาง B เป็นคู่สมรสกันและเป็นผู้บริหารของ บมจ. AB ทั้งคู่ ถ้านาย A ซื้อหุ้น AB 1 รายการ การแสดงผลจะขึ้น 2 รายการดังนี้ รายการที่ 1 นาย A ผู้จัดทำ ซื้อหุ้น รายการที่ 2 นาง B คู่สมรส ซื้อหุ้น จึงขอให้ใช้ข้อมูลด้วยความระมัดระวัง

<https://www.kgieworld.co.th>

หมายเหตุ: 1. *บริษัทอาจเป็นผู้ออกไปสำคัญแสดงสิทธิอนุพันธ์บนหลักทรัพย์นี้ / 2. เป้าพื้นฐาน หมายถึง ราคาเป้าหมายเชิงพื้นฐาน (Forecasted 12M Target price) ที่อ้างอิงจากบทวิเคราะห์ที่ปัจจัยพื้นฐานฉบับล่าสุดของฝ่ายวิจัย / 3. เป้า Consensus หมายถึง ค่าเฉลี่ยของราคาเป้าหมายเชิงพื้นฐานที่จัดทำโดย Bloomberg consensus หรือ IAA Consensus

Disclaimer

บริษัทหลักทรัพย์ เคจีเอ (ประเทศไทย) จำกัด (มหาชน) ("บริษัท") มิได้ให้การรับรองใดๆ ถึงความถูกต้องและแท้จริงของข้อมูลในเอกสารนี้ ("ข้อมูล") ดังนั้นไม่ว่าจะด้วยเหตุใดก็ตาม บริษัทไม่ขอรับผิดชอบต่อความเสียหายใดๆ หรือผลประโยชน์ใดๆ ทั้งทางตรงและทางอ้อมที่เกิดขึ้นจากการใช้ ข้อมูล และข้อมูลนี้มีได้จัดทำขึ้นเพื่อการชักชวนหรือชี้แนะให้ซื้อขายหลักทรัพย์ใดๆ ทั้งนี้ข้อมูลถูกจัดทำขึ้นจากแหล่งข้อมูลที่เป็นปัจจุบันและ บริษัทสงวนสิทธิในการแก้ไขข้อความใดๆ ในเอกสารนี้โดยมิต้องออกกล่าวอ้างหน้า

ปฏิทินหุ้น

จันทร์	อังคาร	พุธ	พฤหัสบดี	ศุกร์
14 ส.ค. 66	15 ส.ค. 66	16 ส.ค. 66	17 ส.ค. 66	18 ส.ค. 66
ขดเขยวันเฉลิมพระชนมพรรษา สมเด็จพระนางเจ้าสิริกิติ์ พระบรมราชินีนาถ พระบรมราชชนนีพันปีหลวง และวันแม่แห่งชาติ (วันเสาร์ที่ 12 สิงหาคม 2566)	PTTEP XD @ 4.25 บาท จ่าย 29 ส.ค. 66 CPNCG XD @ 0.1848 บาท ERWPF XD @ 0.0895 บาท POPF XD @ 0.0796 บาท PPF XD @ 0.1818 บาท SIRIP XD @ 0.055 บาท จ่าย 4 ก.ย. 66 DIF XD @ 0.237 บาท จ่าย 7 ก.ย. 66 เข้าเทรด SET วันแรก AWC13C2401A JMART13P2401A PTTEP13C2401A SPRC13C2401A STA13C2401A BCH01C2401A BH01P2401A BTS01C2402A, BTS01P2401A CENTEL01P2401A CHG01C2401A CPALL01C2401A CPF01C2402A CRC01C2401A HMPRO01C2402A SPRC01P2401A STA01C2401A STGT01C2401A KCE19C2401A RCL19C2402A SCC19C2401A BBL41C2312A SIRI41C2312A TOP41C2312A SAWAD16C2312A	FTREIT XD @ 0.1870 บาท จ่าย 31 ส.ค. 66 BYD-W6 ขึ้น SP เพื่อใช้สิทธิครั้งสุดท้าย ตั้งแต่ 16 ส.ค.- 8 ก.ย. 66 เพิ่มทุน PPPM เข้าเทรด 54,054,053 หุ้น เพิ่มทุน ABM เข้าเทรด 11,700 หุ้น	LPN XD @ 0.08 บาท จ่าย 31 ส.ค. 66 INETREIT XD @ 0.1831 บาท จ่าย 1 ก.ย. 66 POLAR เปลี่ยนพาร์จาก 30 เป็น 225 บาท เข้าเทรด SET วันแรก CENTEL13P2401A ERW13C2401A HANA13C2401A, HANA13P2401A IM13C2401A SET5013C2312C CBG19C2401A HANA19C2401A SET5019C2312B TIDLOR19C2401A CBG41C2312A CPN41C2312A IM41C2312A TL41C2401A HSI28C2310D HSTECH28C2311A, HSTECH28P2311A HSTECH28C2311B, HSTECH28P2311B HSTECH28C2311C, HSTECH28P2311C KUAISH28C2401A เพิ่มทุน GCAP เข้าเทรด 1,277,139 หุ้น	RJH XD @ 0.70 บาท จ่าย 31 ส.ค. 66 SPRIME XD @ 0.148 บาท จ่าย 4 ก.ย. 66 ADVANC XD @ 4 บาท จ่าย 5 ก.ย. 66 WHAIR XD @ 0.1369 บาท จ่าย 19 ก.ย. 66 SHREIT พันสภาพเป็นหลักทรัพยจดทะเบียน

<https://www.kgieworld.co.th>

หมายเหตุ: 1. *บริษัทอาจเป็นผู้ถือครองใบสำคัญแสดงสิทธิอนุพันธ์บนหลักทรัพย์นี้ / 2. เป้าพื้นฐาน หมายถึง ราคาเป้าหมายเชิงพื้นฐาน (Forecasted 12M Target price) ที่อ้างอิงจากบทวิเคราะห์ที่ปัจจัยพื้นฐานฉบับล่าสุดของฝ่ายวิจัยฯ / 3. เป้า Consensus หมายถึง ค่าเฉลี่ยของราคาเป้าหมายเชิงพื้นฐานที่จัดทำโดย Bloomberg consensus หรือ IAA Consensus

Disclaimer

บริษัทหลักทรัพย์ เคจีไอ (ประเทศไทย) จำกัด (มหาชน) ("บริษัท") มิได้ให้การรับรองใดๆ ถึงความถูกต้องและแท้จริงของข้อมูลในเอกสารนี้ ("ข้อมูล") ดังนั้นไม่ว่าจะด้วยเหตุใดก็ตาม บริษัทไม่ขอรับผิดชอบต่อความเสียหายในรายได้ หรือผลประโยชน์ใดๆ ทั้งทางตรงและทางอ้อมที่เกิดขึ้นจากการใช้ ข้อมูล และข้อมูลนี้มิได้จัดทำขึ้นเพื่อเป็นการชักชวนหรือแนะนำให้ซื้อขายหลักทรัพย์ใดๆ ทั้งนี้ข้อมูลถูกจัดทำขึ้นจากแหล่งข้อมูลที่เป็นปัจจุบันและ บริษัทสงวนสิทธิในการแก้ไขข้อความใดๆ ในเอกสารนี้โดยมิต้องบอกกล่าวล่วงหน้า

ปฏิทินหุ้น (ต่อ)

จันทร์	อังคาร	พุธ	พฤหัสบดี	ศุกร์
21 ส.ค. 66	22 ส.ค. 66	23 ส.ค. 66	24 ส.ค. 66	25 ส.ค. 66
RPH XD @ 0.11 บาท TU XD @ 0.30 บาท จ่าย 4 ก.ย. 66 BOL XD @ 0.145 บาท PIMO XD @ 0.01 บาท SCM XD @ 0.1 บาท THANA XD @ 0.04 บาท จ่าย 5 ก.ย. 66 CPAXT XD @ 0.18 บาท DCC XD @ 0.013 บาท GGC XD @ 0.1 บาท JASIF XD @ 0.23 บาท TNP XD @ 0.04 บาท จ่าย 6 ก.ย. 66 KCE XD @ 0.6 บาท WHABT XD @ 0.1650 บาท WHART XD @ 0.193 บาท จ่าย 7 ก.ย. 66 TPRIME XD @ 0.1134 บาท จ่าย 8 ก.ย. 66	KIAT XD @ 0.01 บาท MGT XD @ 0.03 บาท SPALI XD @ 0.70 บาท จ่าย 6 ก.ย. 66 2S XD @ 0.1 บาท ARROW XD @ 0.10 บาท LHHOTEL XD @ 0.33 บาท LHPF XD @ 0.1 บาท LHSC XD @ 0.15 บาท QHHR XD @ 0.15 บาท QHPP XD @ 0.1320 บาท SUPEREIF XD @ 0.15798 บาท UTP XD @ 0.33 บาท จ่าย 7 ก.ย. 66 KTBTSTM XD @ 0.1745 บาท SNNP XD @ 0.232 บาท TOG XD @ 0.20 บาท จ่าย 8 ก.ย. 66 ALLY XD @ 0.17 บาท จ่าย 15 ก.ย. 66	MAJOR XD @ 0.50 บาท TEAM XD @ 0.08 บาท จ่าย 5 ก.ย. 66 AIMCG XD @ 0.13 บาท AIMIRT XD @ 0.223 บาท SAT XD @ 0.38 บาท SC XD @ 0.08 บาท SVR XD @ 0.20 บาท จ่าย 6 ก.ย. 66 ILM XD @ 0.25 บาท PDG XD @ 0.01 บาท PLT XD @ 0.06 บาท QH XD @ 0.05 บาท TASCO XD @ 0.25 บาท จ่าย 7 ก.ย. 66 BGC XD @ 0.06 บาท BROOK XD @ 0.005 บาท BWG XD @ 0.027 บาท B-WORK XD @ 0.1807 บาท CPNREIT XD @ 0.29 บาท GC XD @ 0.20 บาท GPI XD @ 0.065 บาท III XD @ 0.20 บาท IMPACT XD @ 0.14 บาท INTUCH XD @ 1.47 บาท M XD @ 0.60 บาท OSP XD @ 0.40 บาท PHOL XD @ 0.09 บาท POLY XD @ 0.09 บาท SMPC XD @ 0.21 บาท SUN XD @ 0.1 บาท TQR XD @ 0.174 บาท UEC XD @ 0.1 บาท จ่าย 8 ก.ย. 66 AMATAR XD @ 0.16 บาท จ่าย 14 ก.ย. 66	KJL XD @ 0.15 บาท จ่าย 5 ก.ย. 66 BH XD @ 1.35 บาท FSMART XD @ 0.18 บาท PM XD @ 0.35 บาท PT XD @ 0.30 บาท SGP XD @ 0.10 บาท SYNEX XD @ 0.10 บาท TKN XD @ 0.21 บาท WORK XD @ 0.15 บาท จ่าย 6 ก.ย. 66 D XD @ 0.06 บาท SITHAI XD @ 0.02 บาท VCOM XD @ 0.12 บาท จ่าย 7 ก.ย. 66 AAI XD @ 0.05 บาท AI XD @ 0.10 บาท AIT XD @ 0.15 บาท AMATA XD @ 0.25 บาท ASIAN XD @ 0.08 บาท AUCTION XD @ 0.26 บาท BAFS XD @ 0.08 บาท BAREIT XD @ 0.1340 บาท BIS XD @ 0.04 บาท BJC XD @ 0.15 บาท BKI XD @ 3.75 บาท CBG XD @ 0.4 บาท CHG XD @ 0.02 บาท DMT XD @ 0.35 บาท ECL XD @ 0.03 บาท HTC XD @ 0.96 บาท INSET XD @ 0.04 บาท JMT XD @ 0.34 บาท KAMART XD @ 0.09 บาท LH XD @ 0.20 บาท MEGA XD @ 0.80 บาท NNCL XD @ 0.05 บาท NOBLE XD @ 0.081 บาท NSL XD @ 0.30 บาท PSL XD @ 0.05 บาท RCL XD @ 0.25 บาท SAMTEL XD @ 0.04 บาท SKR XD @ 0.09 บาท SMIT XD @ 0.10 บาท SNC XD @ 0.25 บาท SO XD @ 0.20 บาท TACC XD @ 0.17 บาท TFG XD @ 0.02 บาท TKS XD @ 0.08 บาท TMT XD @ 0.15 บาท LVAN XD @ 0.30 บาท WINNER XD @ 0.07 บาท จ่าย 8 ก.ย. 66 BRI XD @ 0.115 บาท DREIT XD @ 0.2 บาท จ่าย 11 ก.ย. 66	JUBILE XD @ 0.25 บาท NER XD @ 0.05 บาท PSH XD @ 0.31 บาท SNP XD @ 0.25 บาท SPCG XD @ 0.3 บาท STP XD @ 0.1 บาท TVO XD @ 0.16 บาท จ่าย 8 ก.ย. 66 BRRGIF XD @ 0.05 บาท จ่าย 12 ก.ย. 66 TVDH XR 7:1 @ 0.55 บาท ตลาดหลักทรัพย์ฯ เปิดถนนหุ้นสามัญ TCCC

Disclaimer

บริษัทหลักทรัพย์ เคจีไอ (ประเทศไทย) จำกัด (มหาชน) ("บริษัท") มิได้ให้การรับรองใดๆ ถึงความถูกต้องและแท้จริงของข้อมูลในเอกสารนี้ ("ข้อมูล") ดังนั้นไม่ว่าจะด้วยเหตุใดก็ตาม บริษัทฯไม่ขอรับผิดชอบต่อความเสียหายในรายได้ หรือผลประโยชน์ใดๆ ทั้งทางตรงและทางอ้อมที่เกิดขึ้นจากการใช้ ข้อมูล และข้อมูลนี้มิได้จัดทำขึ้นเพื่อการชักชวนหรือชี้แนะให้ซื้อขายหลักทรัพย์ใดๆ ทั้งนี้ข้อมูลถูกจัดทำขึ้นจากแหล่งข้อมูลที่เป็นปัจจุบันและ บริษัทฯสงวนสิทธิในการแก้ไขข้อความใดๆ ในเอกสารนี้โดยมิขอลงมือออกกล่าวอ้างหน้า

ปฏิทินหุ้น (ต่อ)

จันทร์	อังคาร	พุธ	พฤหัสบดี	ศุกร์
28 ส.ค. 66	29 ส.ค. 66	30 ส.ค. 66	31 ส.ค. 66	1 ก.ย. 66
BGRIM XD @ 0.18 บาท HUMAN XD @ 0.08 บาท LALIN XD @ 0.27 บาท PCSGH XD @ 0.2 บาท TQM XD @ 0.5 บาท จ่าย 8 ก.ย. 66 SIRI XD @ 0.1 บาท จ่าย 11 ก.ย. 66 ASP XD @ 0.08 บาท CK XD @ 0.15 บาท FTI XD @ 0.03 บาท PRI XD @ 0.394 บาท SABINA XD @ 0.66 บาท จ่าย 12 ก.ย. 66 IVL XD @ 0.25 บาท ORI XD @ 0.16 บาท จ่าย 13 ก.ย. 66 AYUD XD @ 0.9 บาท BLC XD @ 0.03 บาท GVREIT XD @ 0.2015 บาท FTE XD @ 0.07 บาท KISS XD @ 0.06 บาท จ่าย 14 ก.ย. 66 BLA XD @ 0.28 บาท TGPRO-W3 ขึ้น SP เพื่อใช้สิทธิครั้งสุดท้าย ตั้งแต่ 28 ส.ค. - 20 ก.ย. 66	FORTH XD @ 0.25 บาท FPI XD @ 0.06 บาท LPH XD @ 0.03 บาท จ่าย 8 ก.ย. 66 PROSPECT XD @ 0.22 บาท จ่าย 11 ก.ย. 66 CCET XD @ 0.04 บาท จ่าย 12 ก.ย. 66 AH XD @ 0.7 บาท จ่าย 13 ก.ย. 66 BMSCITH XD @ 0.25 บาท FUTUREPF XD @ 0.2049 บาท KLINIQ XD @ 0.55 บาท TOA XD @ 0.33 บาท จ่าย 14 ก.ย. 66 MASTER XD @ 0.0111 บาท MASTER XD @ 10:1 หุ้น จ่าย 16 ต.ค. 66	KCAR XD @ 0.26 บาท LUXF XD @ 0.33 บาท จ่าย 13 ก.ย. 66 HTECH XD @ 0.025 บาท จ่าย 14 ก.ย. 66	BCH XD @ 0.1 บาท XO XD @ 0.358 บาท จ่าย 14 ก.ย. 66	
4 ก.ย. 66	5 ก.ย. 66	6 ก.ย. 66	7 ก.ย. 66	8 ก.ย. 66
		ขึ้น SP เพื่อใช้สิทธิครั้งสุดท้าย BANPU-W5 CWTV-W5 IP-W1 ตั้งแต่ 6 - 29 ก.ย. 66		
11 ก.ย. 66	12 ก.ย. 66	13 ก.ย. 66	14 ก.ย. 66	15 ก.ย. 66
18 ก.ย. 66	19 ก.ย. 66	20 ก.ย. 66	21 ก.ย. 66	22 ก.ย. 66
25 ก.ย. 66	26 ก.ย. 66	27 ก.ย. 66	28 ก.ย. 66	29 ก.ย. 66
2 ต.ค. 66	3 ต.ค. 66	4 ต.ค. 66	5 ต.ค. 66	6 ต.ค. 66
9 ต.ค. 66	10 ต.ค. 66	11 ต.ค. 66	12 ต.ค. 66	13 ต.ค. 66
CHAYO XD @ 50:1 หุ้น CHAYO XD @ 0.00111112 บาท จ่าย 27 ต.ค. 66	CCET XR 1:0.7863 @ รอบประกาศ			วันคล้ายวันสวรรคต พระบาทสมเด็จพระบรมชนกาธิเบศร มหาภูมิพลอดุลยเดชมหาราช บรมนาถบพิตร
16 ต.ค. 66	17 ต.ค. 66	18 ต.ค. 66	19 ต.ค. 66	20 ต.ค. 66
				CV XR 1:2 @ 1 บาท CV XW 2(XR):1 @ พี
ที่มา : ตลาดหลักทรัพย์ฯ				ประจำวันที่ 17 ส.ค. 66
หมายเหตุ :				
IPO : หุ้นเข้าใหม่				
XD : ผู้ซื้อหลักทรัพย์ไม่ได้สิทธิรับเงินปันผล				
XE : วันปิดสมุดทะเบียนผู้ถือใบสำคัญแสดงสิทธิ เพื่อการใช้สิทธิแปลงสภาพก่อนกำหนด				
XR : ผู้ซื้อหลักทรัพย์ไม่ได้สิทธิจองซื้อหุ้นออกใหม่				
XT : ผู้ซื้อหลักทรัพย์ไม่ได้สิทธิรับใบสำคัญแสดงสิทธิในการซื้อหุ้นเพิ่มทุนที่โอนสิทธิได้				
XW : ผู้ซื้อหลักทรัพย์ไม่ได้สิทธิรับใบสำคัญแสดงสิทธิที่จะซื้อหลักทรัพย์				
XN : ผู้ซื้อหลักทรัพย์ไม่มีสิทธิในการรับเงินคืนจากกรณีลดทุน				

<https://www.kgieworld.co.th>

หมายเหตุ: 1. *บริษัทอาจเป็นผู้ถือใบสำคัญแสดงสิทธิของหุ้นที่รับหลักทรัพย์นี้ / 2. เป้าพื้นฐาน หมายถึง ราคาเป้าหมายเชิงพื้นฐาน (Forecasted 12M Target price) ที่อ้างอิงจากบทวิเคราะห์ของบริษัทผู้วิจัย / 3. เป้า Consensus หมายถึง ค่าเฉลี่ยของราคาเป้าหมายเชิงพื้นฐานที่จัดทำโดย Bloomberg consensus หรือ IAA Consensus

Disclaimer

บริษัทหลักทรัพย์ เคจีไอ (ประเทศไทย) จำกัด (มหาชน) ("บริษัท") มิได้ให้การรับรองใดๆ ถึงความถูกต้องและแท้จริงของข้อมูลในเอกสารนี้ ("ข้อมูล") ดังนั้นไม่ว่าจะด้วยเหตุใดก็ตาม บริษัทไม่ขอรับผิดชอบต่อความเสียหายในรายใด หรือผลประโยชน์ใดๆ ทั้งทางตรงและทางอ้อมที่เกิดขึ้นจากการใช้ข้อมูล และข้อมูลนี้มีได้จัดทำขึ้นเพื่อการชักชวนหรือแนะนำให้ซื้อขายหลักทรัพย์ใดๆ ทั้งนี้ข้อมูลถูกจัดทำขึ้นจากแหล่งข้อมูลที่เป็นปัจจุบันและ บริษัทสงวนสิทธิในการแก้ไขข้อความใดๆ ในเอกสารนี้โดยมิถ่วงออกกล่าวอ้างหน้า

รายชื่อหลักทรัพย์ที่สมาชิกต้องดำเนินการให้ลูกค้าวางเงินสดไว้ล่วงหน้ากับสมาชิกเต็มจำนวนที่จะซื้อ (Cash Balance)

รายชื่อหุ้น	วันที่เริ่มต้น	วันที่สิ้นสุด
READY	24/7/2023	11/8/2023

ที่มา: ตลาดหลักทรัพย์ฯ และ เคจีไอ (ประเทศไทย)

Disclaimer

บริษัทหลักทรัพย์ เคจีไอ (ประเทศไทย) จำกัด (มหาชน) ("บริษัท") มิได้ให้การรับรองใดๆ ถึงความถูกต้องและแท้จริงของข้อมูลในเอกสารนี้ ("ข้อมูล") ดังนั้นไม่ว่าจะด้วยเหตุใดก็ตาม บริษัทไม่ขอรับผิดชอบต่อความเสียหายในรายได้ หรือผลประโยชน์ใดๆ ทั้งทางตรงและทางอ้อมที่เกิดขึ้นจากการใช้ ข้อมูล และข้อมูลนี้มีได้จัดทำขึ้นเพื่อเป็นการชักชวนหรือชี้แนะให้ซื้อขายหลักทรัพย์ใดๆ ทั้งนี้ข้อมูลถูกจัดทำขึ้นจากแหล่งข้อมูลที่เป็นปัจจุบันและ บริษัทสงวนสิทธิในการแก้ไขข้อความใดๆในเอกสารนี้โดยมิต้องบอกกล่าวล่วงหน้า

รายงานผลสำรวจการกำกับดูแลกิจการบริษัทจดทะเบียน (CG Report)

บริษัทที่ได้คะแนนอยู่ในระดับ "ดีเลิศ (Excellent)"

ชื่อย่อ	ชื่อบริษัท	ชื่อย่อ	ชื่อบริษัท	ชื่อย่อ	ชื่อบริษัท
AAV	บริษัท เอเชีย เออีซี	GLOBAL	บริษัท สยามโกลบอลเฮาส์	PTTGC	บริษัท พีทีที โกลบอล เคมิคอล
ADVANC	บริษัท แอดวานซ์ อินโฟร์ เซอร์วิส	GPSC	บริษัท โกลบอล เพาเวอร์ ซินเนอร์ยี	PYLON	บริษัท พylon
AMA	บริษัท อามา มาวีน	GULF	บริษัท กอล์ฟ เอ็มเอสบี ดีเวลลอปเม้นท์	QH	บริษัท ควอลิตี้เฮาส์
AMATA	บริษัท อมตะ คอร์ปอเรชัน	HANA	บริษัท ฮานา โมโครอิเล็กทรอนิกส์	RATCH	บริษัท ราช กรุ๊ป
ANAN	บริษัท อนันดา ดีเวลลอปเม้นท์	HMPRO	บริษัท โฮม โปรดักส์ เซ็นเตอร์	RS	บริษัท อาร์เอส
AOT	บริษัท ท่าอากาศยานไทย	INTUCH	บริษัท อินทUCH โฮลดิ้งส์	SAT	บริษัท สมบูรณ์ แอสซิเตอริส เทคโนโลยี
AP	บริษัท เอพี (ไทยแลนด์)	IRPC	บริษัท ไออาร์พีซี	SCB	ธนาคารไทยพาณิชย์
BAFS	บริษัท บริการเชื้อเพลิงการบินกรุงเทพ	IVL	บริษัท อินโดรามา เวนเจอร์ส	SCC	บริษัท ปูนซิเมนต์ไทย
BANPU	บริษัท บานปู	KBANK	ธนาคารกรุงไทย	SCCG	บริษัท ปูนซิเมนต์นครหลวง
BBL	ธนาคารกรุงเทพ	KCE	บริษัท เคซีซี ซีเมนต์ไทย	SCGP	บริษัท เอสซีจี แพคเกจจิ้ง
BCP	บริษัท บางจาก คอร์ปอเรชัน	KKP	ธนาคารกสิวิวัฒน์	SEAFCCO	บริษัท ซีพีเอฟ
BCPG	บริษัท บีซีพีจี	KTB	ธนาคารกรุงไทย	SHR	บริษัท เอส โฮเทล แอนด์ รีสอร์ท
BDMS	บริษัท กรุงเทพดุสิตเวชการ	KTC	บริษัท บัตรกรุงไทย	SMPK	บริษัท สหพัฒนพิบูล
BEM	บริษัท ทางด่วนและรถไฟฟ้ากรุงเทพ	LH	บริษัท แลนด์แอนด์เฮาส์	SPALI	บริษัท สุภาลัย
BGRIM	บริษัท บี.กริม เพาเวอร์	LPN	บริษัท แอล.พี.เอ็น.ดีเวลลอปเม้นท์	SPRC	บริษัท สดาร์ บี โครเอเชีย ทีวีโนอิง
BPP	บริษัท บานปู เพาเวอร์	MAJOR	บริษัท เมเจอร์ ซินีเพล็กซ์ กรุ๊ป	SUN	บริษัท ซันสวีท
BTS	บริษัท บีทีเอส กรุ๊ป โฮลดิ้งส์	MAKRO	บริษัท สยามแม็คโคร	TACC	บริษัท ที.เอ.ซี. คอนซูเมอร์
CENTEL	บริษัท โคมินเทคโทรคอมมูนิเคชัน	MBK	บริษัท เอ็ม บี เค	TCAP	บริษัท ทูมคอนเนค
CK	บริษัท ซี.เค.ซี. เคมิคอล	MINT	บริษัท ไมเนอร์ อินเตอร์เนชั่นแนล	THCOM	บริษัท ไทยคม
CKP	บริษัท ซีเค พาวเวอร์	MTC	บริษัท เม็องไทย แคปปิตอล	TISCO	บริษัท ทีเอสไอไฟเบอร์เน็ทกรุ๊ป
COM7	บริษัท คอมเซเว่น	OR	บริษัท อ.ร. น้ำมันและการค้าปลีก	TOP	บริษัท ไทยออยล์
CPALL	บริษัท ซีพี ออลล์	ORI	บริษัท อริย์อิน ฟร็อพเพอร์ตี้	TRUE	บริษัท TRUE คอร์ปอเรชัน
CPF	บริษัท เจริญโภคภัณฑ์อาหาร	OSP	บริษัท โอเอสพาร์	TTB	ธนาคารทหารไทยธนชาต
CPN	บริษัท ซีพีเอฟ ฟู้ดโปรดักส์	PLANB	บริษัท แพลน บี มีเดีย	VGI	บริษัท วีจีไอ
DELTA	บริษัท เดลต้า อีเล็คโทรนิคส์ (ประเทศไทย)	PSH	บริษัท พชญา โฮลดิ้งส์	WHA	บริษัท ดับบลิวเอชเอ คอร์ปอเรชัน
DTAC	บริษัท โดคอมโมบายส์ ไทยคอมมิวนิเคชัน	PTG	บริษัท พีทีจี เอ็นเนอยี	WHAUP	บริษัท ดับบลิวเอชเอ ยูทิลิตี้ส์ แอนด์ พาวเวอร์
EGCO	บริษัท เอลีคโอ	PTT	บริษัท ปตท.	ZEN	บริษัท เซ็น คอร์ปอเรชัน กรุ๊ป
GFPT	บริษัท จีเอฟพีที	PTTEP	บริษัท ปตท.สำรวจและผลิตปิโตรเลียม		


บริษัทที่ได้คะแนนอยู่ในระดับ "ดีมาก (Very Good)"

ชื่อย่อ	ชื่อบริษัท	ชื่อย่อ	ชื่อบริษัท	ชื่อย่อ	ชื่อบริษัท
AEONTS	บริษัท อีออน อิเล็กทรอนิกส์ (ไทยแลนด์)	JMT	บริษัท เจ เอ็ม ที เน็ทเวิร์ค เซอร์วิส	SINGER	บริษัท ซิงเกอร์ประเทศไทย
BAM	บริษัท บริหารสินทรัพย์ กรุงเทพพาณิชย์	KEX	บริษัท เคซี เอ็กสเพรส (ประเทศไทย)	SPA	บริษัท สยามเวลเนสกรุ๊ป
BCH	บริษัท บางกอก เซ็น ฮอสพิทอล	M	บริษัท เอ็มเค เวิลด์ไวด์ กรุ๊ป	STGT	บริษัท สตรีทโกลด์ (ประเทศไทย)
BEC	บริษัท บีซีซี ดีเวลล์	MEGA	บริษัท เมก้า โอลิมปิก	TFG	บริษัท ไทยฟู้ดส์ กรุ๊ป
CBG	บริษัท คาร์บาวกรุ๊ป	NETBAY	บริษัท เน็ตเบย์	TKN	บริษัท ทีเอ็นเคเอ็นไอ
CHG	บริษัท โรงพยาบาลจุฬารัตน์	RBF	บริษัท อาร์เอฟบีที จำกัด	TNP	บริษัท ทีเอ็นพี
DOHOME	บริษัท ดอโฮม	SAPPE	บริษัท เซ็ปเป้	XO	บริษัท เอ็กซ์โอ ฟู้ด
ERW	บริษัท อี เอช อาร์ กรุ๊ป	SAWAD	บริษัท สวรรค์ดี คอร์ปอเรชัน		
ESSO	บริษัท เอสเอส (ประเทศไทย)	SFT	บริษัท สวีฟท์ (ประเทศไทย)		


บริษัทที่ได้คะแนนอยู่ในระดับ "ดี (Good)"

ชื่อย่อ	ชื่อบริษัท	ชื่อย่อ	ชื่อบริษัท	ชื่อย่อ	ชื่อบริษัท
AU	บริษัท ออฟดีเอ	HUMAN	บริษัท ฮิวแมนนิคส์	SF	บริษัท สยามฟิวเจอร์ดีเวลลอปเม้นท์
BH	บริษัท โรงพยาบาลบำรุงราษฎร์	IIG	บริษัท ไอจีไอ กรุ๊ป	SISB	บริษัท เอสเอสบี
EKH	บริษัท เอกชัยการแพทย์	LPH	บริษัท โรงพยาบาล ลาดพร้าว	TPCH	บริษัท ทีพีซี

บริษัทที่ไม่ปรากฏชื่อในรายงาน CGR

ชื่อย่อ	ชื่อบริษัท	ชื่อย่อ	ชื่อบริษัท	ชื่อย่อ	ชื่อบริษัท
GCC	บริษัท โกลบอลกรีนเคมิคอล	SMD	บริษัท เซนต์เอดmund	SVI	บริษัท เอสวีไอ
HENG	บริษัท เฮงลิสซิ่ง แอนด์ แคปปิตอล	STEC	บริษัท สเตค	UBE	บริษัท ยูบีอี

ที่มา: www.thai-iod.com

Disclaimer : การเปิดเผยผลการสำรวจของสมาคมส่งเสริมสถาบันกรรมการบริษัทไทย (IOD) ในเรื่องการกำกับดูแลกิจการ (Corporate Governance) นี้ เป็นการดำเนินการตามนโยบายของสำนักงานคณะกรรมการกำกับหลักทรัพย์และตลาดหลักทรัพย์ โดยการสำรวจของ IOD เป็นการสำรวจและประเมินจากข้อมูลของบริษัทจดทะเบียนในตลาดหลักทรัพย์แห่งประเทศไทย และตลาดหลักทรัพย์ เอ็มเอไอ (MAI) ที่มีการเปิดเผยต่อสาธารณะ และเป็นข้อมูลที่ผู้ลงทุนทั่วไปสามารถเข้าถึงได้ ดังนั้น ผลสำรวจดังกล่าวจึงเป็นการนำเสนอในมุมมองของบุคคลภายนอก โดยไม่ได้เป็นการประเมินการปฏิบัติ และไม่ได้มีการใช้ข้อมูลภายในเพื่อการประเมิน ผลสำรวจดังกล่าวเป็นผลการสำรวจ ณ วันที่ปรากฏในรายงานการกำกับดูแลกิจการของบริษัทจดทะเบียนไทยเท่านั้น ดังนั้น ผลการสำรวจจึงอาจเปลี่ยนแปลงได้ภายหลังวันดังกล่าว หรือเมื่อข้อมูลที่เกี่ยวข้องมีการเปลี่ยนแปลง ทั้งนี้ บริษัทหลักทรัพย์ เคจีไอ (ประเทศไทย) จำกัด (มหาชน) มิได้ยืนยัน ตรวจสอบ หรือรับรองถึงความถูกต้องครบถ้วนของผลการสำรวจดังกล่าวแต่อย่างใด

“บริษัทหลักทรัพย์ เคจีไอ ประเทศไทย (จำกัด มหาชน)” เป็นผู้จัดการการจัดจำหน่ายและรับประกัน การจำหน่ายหุ้นสามัญที่ระบุของ บมจ. บิเจซี เฮฟวี อินดัสทรี (BJCHI), บมจ. นามจิง เทอร์มินัล (NYT), บมจ. เอไอ เอนเนอร์ยี (AIE) และ บริษัท เอส ที วี ไอ (SPVI) โดยการจัดทำเอกสารฉบับนี้เพื่อวัตถุประสงค์ในการนำเสนอข้อมูลและบทวิเคราะห์เท่านั้น การตัดสินใจลงทุนขึ้นกับดุลยพินิจของนักลงทุน ผู้ลงทุนควรพิจารณาข้อมูลเกี่ยวกับผู้จัดจำหน่ายหลักทรัพย์ก่อนที่จะมีการตัดสินใจลงทุน

บริษัทฯ ของเคพีแอมมีความเกี่ยวข้องกับบริษัทของบมจ.เอไอ เอนเนอร์ยี (AIE) เนื่องจากบริษัทฯ ได้เข้าร่วมเป็นผู้จัดจำหน่ายหลักทรัพย์ และหลักทรัพย์ของ บมจ. เอเชียน อินซูเลเตอร์ (AI) ซึ่งเป็นบริษัทที่มีความเกี่ยวข้องกับบริษัท AIE ที่บริษัทฯ รับจัดจำหน่ายเป็นการชั่วคราว ตั้งแต่วันที่ 2 ธ.ค.2566 เป็นต้นไปจนถึงวันปิดการเสนอขายหรือวันที่จัดหุ้นส่วนเกินได้ครบแล้วแต่กรณี

<https://www.kgiworld.co.th>

หมายเหตุ: 1. “บริษัทอาจเป็นผู้ถือใบสำคัญแสดงสิทธิอนุพันธ์บนหลักทรัพย์นี้ / 2. เป้าพื้นฐาน หมายถึง ราคาเป้าหมายเชิงพื้นฐาน (Forecasted 12M Target price) ที่อ้างอิงจากบทวิเคราะห์ที่ออกจากรายงานฉบับล่าสุดของฝ่ายวิจัย / 3. เป้า Consensus หมายถึง ค่าเฉลี่ยของราคาเป้าหมายเชิงพื้นฐานที่จัดทำโดย Bloomberg consensus หรือ IAA Consensus

Disclaimer

บริษัทหลักทรัพย์ เคจีไอ (ประเทศไทย) จำกัด (มหาชน) (“บริษัท”) มิได้ให้การรับรองใดๆ ถึงความถูกต้องและแท้จริงของข้อมูลในเอกสารนี้ (“ข้อมูล”) ดังนั้นไม่ว่าจะด้วยเหตุใดก็ตาม บริษัทฯ ไม่ขอรับผิดชอบต่อความเสียหายในรายได้ หรือผลประโยชน์ใดๆ ทั้งทางตรงและทางอ้อมที่เกิดขึ้นจากการใช้ ข้อมูล และข้อมูลนี้มิได้จัดทำขึ้นเพื่อการชักชวนหรือชี้แนะให้ซื้อขายหลักทรัพย์ใดๆ ทั้งนี้ข้อมูลถูกจัดขึ้นจากแหล่งข้อมูลที่เป็นปัจจุบันและ บริษัทฯ สนับสนุนสิทธิในการแก้ไขข้อผิดพลาดในเอกสารนี้โดยมิได้ออกกล่าวล่วงหน้า

รายงานผลการประเมินโครงการประเมินการพัฒนการต่อต้านการทุจริต (Anti-corruption Progress Indicator)

ระดับ 5: ขยายผลสู่ผู้ที่เกี่ยวข้อง (Extended)

ชื่อย่อ	ชื่อบริษัท	ชื่อย่อ	ชื่อบริษัท	ชื่อย่อ	ชื่อบริษัท
ADVANC	บริษัท แอดวานซ์ อินโฟร์ เซอร์วิส	GLOBAL	บริษัท สยามโกลบอลเฮ้าส์	QH	บริษัท ควอลิตี้เฮ้าส์
ANAN	บริษัท อนันดา ดีเวลลอปเม้นท์ จำกัด	GPSC	บริษัท โกลบอล เพาเวอร์ ซินเนอร์ยี จำกัด	RATCH	บริษัท ผลิตไฟฟ้าราชบุรีโฮลดิ้ง
BBL	ธนาคารกรุงเทพ	HMPRO	บริษัท โฮม โปรดักส์ เซ็นเตอร์	ROBINS	บริษัท ห้างสรรพสินค้าโรบินสัน
BCH	บริษัท บางกอก เซน ฮอสพิทอล จำกัด	IRPC	บริษัท ไออาร์พีซี	SCC	บริษัท ปูนซิเมนต์ไทย จำกัด
BDMS	บริษัท กรุงเทพดุสิตเวชการ จำกัด	KBANK	ธนาคารกรุงไทย	SIRI	บริษัท เอสเอสไอ
BIGC	บริษัท บีซี ซูเปอร์เซ็นเตอร์	KCE	บริษัท เคซีอี อีเล็คโทรนิคส์	SPALI	บริษัท สุภาลัย
CK	บริษัท ซี.การช่าง	KKP	ธนาคารเกียรตินาคิน	STEC	บริษัท ซี.ไอ.ไทย เอ็นจิเนียริงแอนด์คอนสตรัคชัน จำกัด
DCC	บริษัท ไดนาสตีเซรามิก	KTB	ธนาคารกรุงไทย	TCAP	บริษัท ทุนอนาคต
DELTA	บริษัท เดลต้า อีเล็คโทรนิคส์ (ประเทศไทย)	LPH	บริษัท โรงพยาบาล ลาดพร้าว จำกัด	TISCO	บริษัท ทีเอสไอไฟแนนเชียลกรุ๊ป
DRT	บริษัท กระเบื้องเคลือบตราเพชร	PACE	บริษัท เพช ดีเวลลอปเม้นท์ คอร์ปอเรชั่น	TMT	บริษัท คำเหล็กไทย
EGCO	บริษัท ผลิตไฟฟ้า	PTT	บริษัท ปตท.	TOP	บริษัท ไทยออยล์
GFPT	บริษัท จีเอฟพีที	PTTGC	บริษัท พีทีที โกลบอล เคมิคอล		

ระดับ 4: ได้รับการรับรอง (Certified)

ชื่อย่อ	ชื่อบริษัท	ชื่อย่อ	ชื่อบริษัท	ชื่อย่อ	ชื่อบริษัท
AAV	บริษัท เอเชีย เอวิชั่น	ERW	บริษัท ดี เยาวรัตน์ กรุ๊ป	SAPPE	บริษัท เซ็ปเป้ จำกัด
AP	บริษัท เอเชียเนชั่นเพอริออดี ดีเวลลอปเม้นท์	GLOW	บริษัท โกลว์ พลังงาน	SAWAD	บริษัท ศรีสวัสดิ์ ทาวเวอร์ 1979 จำกัด
BA	บริษัท การบินกรุงเทพ จำกัด	GUNKUL	บริษัท กันกุลเอ็นจิเนียริง	SCB	ธนาคารไทยพาณิชย์
BANPU	บริษัท บ้านปู	ILINK	บริษัท อินเทอร์เน็ต คอร์ปอเรชั่น	SCN	บริษัท สแกน อินเตอร์ จำกัด
BCP	บริษัท บางจากปิโตรเลียม	KTC	บริษัท บัตรกรุงไทย	SEAFSCO	บริษัท ซีพีเอฟ
BH	บริษัท โรงพยาบาลบำรุงราษฎร์	LH	บริษัท แลนด์แอนด์เฮ้าส์	SVI	บริษัท เอสวีไอ
BJCHI	บริษัท บีเจซี เอพี อินดัสทรี จำกัด	LPN	บริษัท แอล.พี.เอ็น. ดีเวลลอปเม้นท์	TASCO	บริษัท ทีพีบีเอสเฟอรัล
CBG	บริษัท คาบวาทกรุ๊ป จำกัด	MAKRO	บริษัท สยามแม็คโคร	TKN	บริษัท ทีเอ็นเคเอ็นไอ ฟู้ดแอนด์ฟาร์มโปรดักส์ จำกัด
CENTEL	บริษัท เซ็นทรัลเทรดดิ้ง	MALEE	บริษัท มาเลียมพราน	TMB	ธนาคารทหารไทย
CHG	บริษัท โรงพยาบาลจุฬารัตน์ จำกัด	MINT	บริษัท ไมเนอร์ อินเตอร์เนชั่นแนล	TRT	บริษัท ทีวีไทย
CKP	บริษัท ซีเค พาวเวอร์ จำกัด	MODERN	บริษัท โมเดิร์นฟู้ดกรุ๊ป	TRUE	บริษัท ทรู คอร์ปอเรชั่น
CPF	บริษัท เจริญโภคภัณฑ์อาหาร	NOK	บริษัท สายการบินนกแอร์ จำกัด	TVO	บริษัท น้ำมันพืชไทย
CPN	บริษัท เซ็นทรัลพัฒนา	PTTEP	บริษัท ปตท. สำรวจและผลิตปิโตรเลียม		
DTAC	บริษัท โทีที แอ็คเซ็ส คอมมูนิเคชั่น	PYLON	บริษัท ไพลอน		

ระดับ 3: มีมาตรการป้องกัน (Established)

ชื่อย่อ	ชื่อบริษัท	ชื่อย่อ	ชื่อบริษัท	ชื่อย่อ	ชื่อบริษัท
BEM	บริษัท ทางด่วนและรถไฟฟ้ากรุงเทพ จำกัด	MTLS	บริษัท เมืองไทย ลิสซิ่ง จำกัด	SPRC	บริษัท สดาร์ ปิโตรเลียม วีพีเอ
CPALL	บริษัท ซีพี ออลล์	SCI	บริษัท เอสซีไอ ซิเมนต์ จำกัด		

ไม่เปิดเผยหรือไม่มีนโยบาย

ชื่อย่อ	ชื่อบริษัท	ชื่อย่อ	ชื่อบริษัท	ชื่อย่อ	ชื่อบริษัท
AOT	บริษัท ท่าอากาศยานไทย	BPP	บริษัท บ้านปู เพาเวอร์ จำกัด	FN	บริษัท เอฟเอ็น แฟคเตอร์ เอช/เอช จำกัด
BCPG	บริษัท บีซีพีจี จำกัด	BTS	บริษัท บีทีเอส กรุ๊ป โฮลดิ้งส์	TPCH	บริษัท ทีพีซี เพาเวอร์โฮลดิ้ง จำกัด

ที่มา: www.cgthailand.org

Disclaimer: การเปิดเผยผลการประเมินดัชนีชี้วัดความคืบหน้าการป้องกันความเสี่ยงต่อการทุจริตคอร์รัปชัน (Anti-Corruption Progress Indicators) ของบริษัทจดทะเบียนในตลาดหลักทรัพย์แห่งประเทศไทยที่จัดทำโดยสถาบันที่ เกี่ยวข้องซึ่งมีการเปิดเผยโดยสำนักงานคณะกรรมการกำกับหลักทรัพย์และตลาดหลักทรัพย์นี้ เป็นการดำเนินการตามนโยบายและตามแผนพัฒนาความยั่งยืนสำหรับบริษัทจดทะเบียน โดยผลการประเมินดังกล่าว สถาบันที่เกี่ยวข้องอาจมี ข้อมูลที่ได้รับจากบริษัทจดทะเบียนที่บริษัทจดทะเบียนได้ระบุในแบบแสดงข้อมูลเพื่อการประเมิน Anti-Corruption ซึ่งได้อ้างอิงข้อมูลมาจากแบบแสดงรายการข้อมูลประจำปี (แบบ 56-1) รายงานประจำปี (แบบ 56-2) หรือในเอกสารและ หรือรายงานอื่นที่เกี่ยวข้องของบริษัทจดทะเบียนนั้น แล้วแต่กรณี ดังนั้น ผลการประเมินดังกล่าวจึงเป็นการประเมินในมุมมองของสถาบันที่เกี่ยวข้องซึ่งเป็นบุคคลภายนอก โดยมีได้เป็นการประเมินการปฏิบัติของบริษัทจดทะเบียนในตลาด หลักทรัพย์แห่งประเทศไทย และมีได้ใช้ข้อมูลภายในเพื่อการประเมิน

เนื่องจากผลการประเมินดังกล่าวเป็นเพียงผลการประเมิน ณ วันที่ปรากฏในผลการประเมินเท่านั้น ดังนั้น ผลการประเมินจึงอาจเปลี่ยนแปลงได้ภายหลังวันดังกล่าว หรือเมื่อข้อมูลที่เกี่ยวข้องมีการเปลี่ยนแปลง ทั้งนี้ บริษัทหลักทรัพย์ เคจีไอ (ประเทศไทย) จำกัด (มหาชน) มิได้ยืนยัน ตรวจสอบ หรือรับรองความถูกต้องครบถ้วนของผลการประเมินดังกล่าวแต่อย่างใด

<https://www.kgiworld.co.th>

หมายเหตุ: 1. *บริษัทอาจเป็นผู้ถือใบสำคัญแสดงสิทธิอนุพันธ์บนหลักทรัพย์นี้ / 2. เป้าพื้นฐาน หมายถึง ราคาเป้าหมายเชิงพื้นฐาน (Forecasted 12M Target price) ที่อ้างอิงจากบทวิเคราะห์ที่ปัจจัยพื้นฐานฉบับล่าสุดของฝ่ายวิจัย / 3. เป้า Consensus หมายถึง ค่าเฉลี่ย ของราคาเป้าหมายพื้นฐานที่จัดทำโดย Bloomberg Consensus หรือ IAA Consensus

Disclaimer

บริษัทหลักทรัพย์ เคจีไอ (ประเทศไทย) จำกัด (มหาชน) ("บริษัท") มิได้ให้การรับรองใดๆ ถึงความถูกต้องและแท้จริงของข้อมูลในเอกสารนี้ ("ข้อมูล") ดังนั้นไม่ว่าจะด้วยเหตุใดก็ตาม บริษัทไม่ขอ รับผิดชอบต่อความเสียหายในรายได้ หรือผลประโยชน์ใดๆ ทั้งทางตรงและทางอ้อมที่เกิดขึ้นจากการใช้ ข้อมูล และข้อมูลนี้มิได้จัดทำขึ้นเพื่อการชักชวนหรือชี้แนะให้ซื้อขายหลักทรัพย์ใดๆ ทั้งนี้ข้อมูลถูก จัดทำขึ้นจากแหล่งข้อมูลที่เป็นปัจจุบันและ บริษัทสงวนสิทธิในการแก้ไขข้อความใดๆในเอกสารนี้โดยมิต้องออกกล่าวอ้างหน้า