



Set Index Data

Open	1,516.64		
High	1,521.41		
Low	1,506.00		
Closed	1,519.56		
Chg.	-1.17		
%Chg.	-0.08		
Value (mn)	59,406.82		
P/E(x)	21.10	Up	198
P/BV(x)	1.48	Unchanged	146
Yield (%)	3.09	Down	294
Market Cap (mn)	18,636.21		

SET 50 -100 - MAI - Futures Index

	Closed	Chg	(%)
SET 50	938.88	-0.90	-0.10
SET 100	2,079.45	-1.49	-0.07
S50_CON	932.80	-6.20	-0.66
MAI Index	454.38	-4.15	-0.91

Trading Breakdown : Daily

(Bt,m)	Buy	Sell	Net
Institution	4,358.22	4,520.04	-161.82
Broker Port	5,098.67	4,804.54	294.13
Foreign	30,353.53	31,237.49	-883.96
Customer	19,592.38	18,840.74	751.64

Trading Breakdown : Month to Date

(Bt,m)	Buy	Sell	Net
Institution	42,409.14	42,385.98	23.16
Broker Port	46,902.63	44,279.74	2,622.89
Foreign	260,468.27	273,290.75	-12,822.48
Customer	166,210.56	156,034.10	10,176.46

World Markets Index

	Closed	Chg.	(%)
Dow Jones	34,765.74	-180.65	-0.52
NASDAQ	13,474.63	-156.42	-1.15
FTSE100	7,356.88	-32.76	-0.44
Nikkei	31,766.82	-472.07	-1.46
Hang Seng	18,329.30	-251.81	-1.36

Commodities

	Closed	Chg.	(%)
Oil: Brent	83.07	-0.20	-0.24
Oil: Nymex	78.70	-0.24	-0.30
Gold	1,891.79	0.85	0.04
ZINC	2,313.00	-30.00	-1.28
BDIY Index	1,233.00	67.00	5.75

Cash Balance

24 ก.ค. - 11 ส.ค.2566 READY

Analysts

Apichai Raomanachai
Fundamental and Technical Investment Analysis ID No. 002939
Tel 02-829-6999 Ext 2200
Email : apichai.ra@kfsec.co.th

Nopporn Chaykaew
Fundamental Analysis ID No. 043964
Tel 02-829-6999 Ext 2203
Email : nopporn.ch@kfsec.co.th

Nattawat Poosunthornsri
Fundamental Analysis ID No. 087077
Tel 02-829-6999 Ext 2204
Email : nattawat.po@kfsec.co.th

Market Wrap-Up

- SET วันที่ 16 ส.ค.66 ปิด -1.17 จุด อยู่ที่ 1,519.56 จุด มูลค่าการซื้อขาย 59,402 ลบ. ต่างชาติขาย 883 ลบ. สถาบันขาย 161 ลบ. พอร์ตโบรกซื้อ 294 ลบ. NVDR มียอดขายสุทธิอยู่ที่ 1,764 ลบ. มียอดซื้อสุทธิในหุ้น HANA,XO,BBL,BH,KCE และมียอดขายสุทธิ IVL,CPALL,CPF,KTB,PTT มูลค่า Short Sales อยู่ที่ระดับ 7,416 ลบ. หุ้นที่มีปริมาณ Short สูงคือ RAM-R,THANI-R,VIBHA โดยนักลงทุนต่างประเทศมีสถานะ Short ใน Index Futures จำนวน 19,085 สัญญา ยอดสะสมตั้งแต่ต้นปีต่างชาติ Short สุทธิรวม 170,656 สัญญา นักลงทุนต่างชาติขายพันธบัตรจำนวน 1,376 ลบ.
- ตลาดหุ้นสหรัฐฯ DJIA -0.52%, S&P500 -0.76%, Nasdaq -1.15% กลุ่มธนาคาร, บริการสื่อสาร, อสังหาริมทรัพย์ปรับตัวลดลง ขณะที่รายงานการผลิตภาคอุตสาหกรรมสหรัฐฯ ก.ค. +1.0% & คาด +0.3% MoM และตัวเลขเริ่มสร้างบ้าน ก.ค. +3.9% MoM ตลาดหุ้นยุโรป Stoxx600 -0.06% จากแรงขายกลุ่มธนาคาร, สินค้าหรูหรา หลังอุปสงค์จากจีนชะลอตัว

Market View

- ตลาดหุ้นสหรัฐฯวันนี้ปรับตัวลดลง หลังรายงาน Fed Minutes 25 - 26 ก.ค. คณะกรรมการเฟดมีความเห็นแตกต่างกัน บางท่านเห็นควรคงดอกเบี้ยสูงต่อไปเพื่อคุมเงินเฟ้อ ขณะที่บางท่านกังวลภาวะดอกเบี้ยสูง อาจส่งผลให้เศรษฐกิจสหรัฐฯชะลอตัว โดยแบงก์ ออฟ อเมริกาคาดเฟดมีโอกาสคงดอกเบี้ยที่ 5.25 - 5.50% ในการประชุม ก.ย. และอาจปรับขึ้นดอกเบี้ยต่อไปใน พ.ย. จากปัจจัยดังกล่าวส่งผลให้ US Bond Yield 10 ปี ปรับขึ้นอยู่ที่ 4.278% ขณะที่ดัชนี S&P500 Bank Index -1% หลัง Fitch Rating เผยอาจลดอันดับเครดิต ธ.พาณิชย์สหรัฐฯหลายแห่ง ส่วนตลาดหุ้นยุโรปวานนี้ปรับตัวลดลง นำโดยกลุ่มที่พึ่งพาอุปสงค์จากจีน เช่น ธนาคาร (HSBC -1.7%), สินค้าหรูหรา LVHM -0.2% และกลุ่มเหมืองแร่ จากความกังวลเศรษฐกิจชะลอตัวกว่าคาด ขณะที่ FTSE100 อังกฤษ -0.44% จากความกังวล BOE มีโอกาสปรับขึ้นดอกเบี้ย 0.25% ในการประชุม 21 ก.ย. หลังรายงาน Core CPI UK ก.ค. อยู่ที่ 6.9% & คาด 6.8% YoY และเงินเฟ้อจากภาคบริการ ก.ค. อยู่ที่ 7.4% & มิ.ย. 7.2% YoY ทางฝั่งเอเชียวานนี้ MSCI Asia Pacific Index -0.2% หลังราคาบ้านจีน ก.ค. -0.1% YoY กอปรกับตลาดกังวลปัญหาหนี้ภาคอสังหาริมทรัพย์ จีน และ Zhongrong Int. Trust มึ้นดักชำระผลตอบแทนการลงทุน เนื่องจากมีผลิตภัณฑ์การลงทุนเชื่อมโยงกับภาคอสังหาริมทรัพย์ จีน จากปัจจัยดังกล่าว JP.Morgan ปรับลด GDP จีนปีนี้ลงอยู่ที่ 4.8%, บาร์เคลย์สคาด 4.5% สำหรับดัชนี SET วานนี้ -0.08% ปริมาณการซื้อขาย 5.94 หมื่น ลบ. ต่างชาติขาย 883 ลบ. สถาบันขาย 161 ลบ. จากแรงขายกลุ่มปิโตรเคมี, พลังงาน, บรรจุก๊าซ จากความกังวลอุปสงค์จากจีนฟื้นตัวช้า ขณะที่กลุ่มไฟแนนซ์ปรับตัวลดลงนำโดย SAWAD -6.8% หลังกำไร Q2/66 ชะลอตัวกว่าคาด โดยภาคป้ายดัชนีฟื้นตัวหลัง ศาล ธรณ.ไม่รับพิจารณากรณีคดีโหดซ้ำรอบ 2 ของพิธา เนื่องจากผู้ยื่นคำร้องไม่ใช่ผู้ถูกละเมิดสิทธิ์ กอปรกับ ปธ.สภาผู้แทนฯ یدنัดประชุมสภาฯ วันที่ 22 ส.ค. เพื่อไต่สวนนายกฯ ส่งผลบวกต่อจิตวิทยาการลงทุน

Daily Strategy

- ประเมินดัชนี SET ทรงตัวในกรอบแนวรับ 1,510 -1,515 แนวต้าน 1,525 - 1,530 รอการจัดตั้งรัฐบาลของพรรคเพื่อไทย คาดมีเสียงหนุนถึง 315 เสียง หากรวมเสียงของ พปชร, รทสช และนำทยอยซื้อ BBL,KBANK,SCB,KTB/ ค้าปลีก CPALL,BJC,CRC,CPN/ สื่อสาร ADAVANC,INTUCH,THCOM/ อุปโภค ICHI,CBG,TKN,XO/ นิคม AMATA,WHA /แก๊งกำไร กลุ่มอสังหาริมทรัพย์ เช่น STEC,CK,BEM,SC,XPG
- TOP (ซื้อ / ราคาเป้าหมาย 58.50 บาท) กำไร 2Q66 ที่ออกมาถือเป็นจุดต่ำสุดของปี แนวโน้มกำไร 3Q66 ฟื้นตัวเด่น หนุนจากอัตราการผลิตเครื่องจักรกลันเต็มกำลังไม่มีแผน Shutdown ประกอบกับส่วนต่างราคาน้ำมันสำเร็จรูปที่เริ่มฟื้นตัว โดยเฉพาะส่วนต่างราคาน้ำมันในกลุ่ม Middle distillates (Jet Diesel) ล่าสุดค่าการกลั่นสินค้าป้อนขึ้นมาอยู่ในระดับ US\$10-12/bbl อีกครั้ง จากระดับ Inventory ยังต่ำกว่าค่าเฉลี่ย 5 ปี ชดเชยธุรกิจจะโรมาติกส์ที่ถูกจำกัดด้วย supply ใหม่ทยอยเข้าสู่ตลาด และธุรกิจน้ำมันหลังลิ้นที่เข้าสู่ช่วงฤดูฝน
- MAJOR* (ซื้อ / ราคาเป้าหมาย IAA Consensus 20.00 บาท) กำไรปกติในช่วง 2Q66 อยู่ที่ราว 245 ลบ. (+70%YoY, +250% QoQ) ไม่รวมกำไรพิเศษจากการขายหุ้น MPIC 346 ลบ.) มีแรงหนุนหลักจากการฟื้นตัวธุรกิจโรงหนัง ขณะที่รายได้ค่าโฆษณา และรายได้จากการขายอาหารเครื่องดื่ม โดยเฉพาะปีอบคอร์น ก็สูงขึ้นไปตามตามการเปิดเมืองและการกลับเข้าโรงหนังของประชาชน ส่วนปัจจัยบวกในช่วงถัดไปยังมีจากภาพยนตร์ฟอร์มใหญ่หลายเรื่องที่จะเข้าฉาย เช่น Mission: Impossible - Dead Reckoning Part One, Barbie, Oppenheimer เป็นต้น ทั้งนี้ตลาดคาดว่าในปี66 และ67 กำไรสุทธิของ MAJOR* จะอยู่ที่ระดับ 832 ลบ. (+230%YoY) และ 935 ลบ.(+12%YoY) ตามลำดับ



Daily Key Factors

Oil Update(-) WTI ก.ย. -\$1.61 อยู่ที่ \$79.38/บาร์เรล Brent ต.ค. -\$1.44 อยู่ที่ \$83.45/บาร์เรล กังวลอุปสงค์จากจีนชะลอตัว หลังตัวเลขเศรษฐกิจจีน ก.ค. ชะลอตัวต่อเนื่อง

Gold Update(-) Comex Gold ต.ค. -\$6.90 อยู่ที่ \$1,928.30 /ออนซ์ ถูกกดดันจากดอลลาร์สหรัฐแข็งค่า +0.22% อยู่ที่ 103.4350 กอปว US Bond Yield 10 ปี ปรับขึ้นอยู่ที่ 4.288%

Fund Flow(-) Fund Flow ต่างชาติในตลาด TIP วานนี้ ขายสุทธิ -110.94 ล้านดอลลาร์สหรัฐ ขายหุ้นไทย -24.85 ล.ดอลลาร์สหรัฐ ขายหุ้นอินโด -87.87 ล.ดอลลาร์สหรัฐ ซื้อหุ้นฟิลิปปินส์ +1.78 ล.ดอลลาร์สหรัฐ

- (0) ค่าเงินบาทเข้านี้อ่อนค่าอยู่ที่ 35.5130 บาท/ดอลลาร์สหรัฐ
- (0) ผลตอบแทนพันธบัตรสหรัฐ 10 ปี ทงตัวอยู่ที่ 4.288 %
- (+) ดัชนี BDI วานนี้ +67 จุด อยู่ที่ 1,233
- (-) BitCoin เข้านี้ -2.20% อยู่ที่ 28,575 ดอลลาร์สหรัฐ
- (+) ส่งออกญี่ปุ่น ก.ค. -0.3% ดีกว่าคาด -0.8% YoY

Economic Calendar

ในประเทศ

- 16 ส.ค. กนง. เปิดเผยแพร่รายงานการประชุมของวันที่ 2 ส.ค.
- 21 ส.ค. สภาพัฒน์ แถลงตัวเลข GDP ไตรมาส 2/66
- 23-25 ส.ค. ตลท. จัด Thailand Focus 2023 "The New Horizon"
- สัปดาห์ที่ 3 ส.อ.ท. แถลงดัชนีความเชื่อมั่นภาคอุตสาหกรรม
- สัปดาห์ที่ 4 ส.อ.ท. แถลงยอดการผลิตและส่งออกรถยนต์ รถจักรยานยนต์และชิ้นส่วนยานยนต์
- กระทรวงพาณิชย์ แถลงตัวเลขการส่งออก-นำเข้า

ต่างประเทศ

- 15 ส.ค. US ดัชนียอดขายปลีก (ก.ค.)
- 16 ส.ค. US รายงานจำนวนใบอนุญาตก่อสร้าง (ก.ค.)
US สินค้าคงคลังน้ำมันดิบ
- 17 ส.ค. US รายงานการประชุมของ FOMC
US ดัชนีภาคการผลิตจากธนาคารกลางรัฐฟิลาเดลเฟีย (ส.ค.)
US จำนวนคนที่ยื่นขอรับสวัสดิการว่างงานครั้งแรก
- 18 ส.ค. EU ดัชนีราคาผู้บริโภค (CPI) (ปีต่อปี) (ก.ค.)

Theme Strategy

- Theme หุ่นยนต์ปี 2566 ต้อนรับนักท่องเที่ยวต่างชาติคืนเศรษฐกิจไทยฟื้นตัว
- (1) กลุ่มท่องเที่ยวและสินค้าการ ได้แก่ CENTEL*, ERW*, MINT*, SHR*, VRANDA*, SPA*
 - (2) กลุ่มขนส่งและบริการ ได้แก่ AOT, AAV, BA*, BAFS*, BEM*
 - (3) กลุ่มการอุปโภคบริโภค ได้แก่ CPALL, MAKRO*, GLOBAL*, HMPRO*, CPN*, CRC, COM7*, BEAUTY*, KAMART*, ICHI*, CBG*, SAPPE*, SNNP*
 - (4) กลุ่ม ร.พ.อิงผู้ป่วยต่างชาติ (นักท่องเที่ยวตะวันตก / จีน) ได้แก่ BDMS, BH*, EKH*, PR9*
 - (5) กลุ่มสิ่งอำนวยความสะดวก (เพิ่มตามจำนวน Eyeball) ได้แก่ PLANB*
 - (6) กลุ่มธนาคารพาณิชย์ (ปรับขึ้นดอกเบี้ย สินเชื่อขยายตัว) ได้แก่ BBL, KTB*
 - (7) กลุ่มอสังหาริมทรัพย์ - นิคมอุตสาหกรรม (นักลงทุนจีน / ลงทุน EV ใน EEC) ได้แก่ ORI*, AMATA*, ROJNA*, WHA*, AP*, SC*
 - (8) กลุ่มโรงไฟฟ้า (SPP ปรับขึ้น Ft) ได้แก่ BGRIM*, GPSC*

**หุ้นแนะนำเชิงกลยุทธ์ที่ยังไม่อยู่ใน Coverage ของฝ่ายวิจัย

Asset Allocation: Equity 50% Fixed Income 30% Alternative Investment etc. Gold 10% Cash 10%

Today Fundamental Research: -

Monthly Portfolio June 2023: AMATA, SFLEX*, CPALL, PLANB*, BEM*, TOP



EGCO ไขว้กำไร 1.5 พันล้าน 'พาวู' โยกขายได้ค่าไฟฟ้! ปักหมุด 'ลมหยุดหมุน' เสรีจปี 67 ครบหมด 80 ต้น กำลังผลิต 640 MW “เอ็กโก” ไขว้กำไรไตรมาส 2/66 เกินคาดกว่า 1,460 ล้านบาท โรงไฟฟ้า “พาวู” เกาหลีใต้ ต้นขายได้ค่าไฟฟ้ฟุ้ง ส่วนพลังงานลมออกขายฝั่งหยุดหมุนในไต้หวัน สามารถจ่ายไฟฟ้าระบบ 620 กิกะวัตต์ชั่วโมงแล้ว ผู้บริหารมั่นใจปี 67 ติดตั้งครบ 80 ต้นตามแผน กำลังผลิตรวม 640 เมกะวัตต์ ส่วน Q3 โครงการที่พีเอ็น พร้อมเปิดดำเนินการเดือน ส.ค.นี้ โรงไฟฟ้าสหรัฐฯ รอคิวเปิดอีก 5 โครงการ กำลังผลิต 657 MW ขณะที่โบรกฯ มองกำไรครึ่งปีหลังเอ็กโกเติบโตต่อเนื่อง ราคาเป้าหมาย 150 บาท(ขาขึ้น)

XO เป้าใหม่โตเกิน 30% ยอดขายมะกันทะลัก! “ลิตติพร” ส่งสัญญาณยอดขาย XO ไตรมาส 3/66 ทำจุดสูงสุดใหม่อีกครั้ง หลังยอดขายสหรัฐฯ และอเมริกาเหนือลดทะลัก! เชื้อมีโอกาสสร้างยอดขายได้อีกมาก วางเป้าเพิ่มสัดส่วนรายได้เป็น 15% หลัง “ฮุยฟงฟูตส์” มีดีความกับซัพพลายเออร์-พนักงานเพียงปี ล่าสุดประกาศปรับเป้าใหม่รอบปี 3 ปีนี้ รายได้เติบโตไม่ต่ำกว่า 30% พร้อมปันผลครึ่งปี 0.358 บาทต่อหุ้น แชนพาย XD 31 ส.ค.นี้(ขาขึ้น)

โหวตนายกฯ 22 ส.ค. สอท.หนุน 'ผยง' รมต. ประธานสภาอุตุฯ (ส.อุ.ท.) สนับสนุน 'ผยง ศรีวณิช' เติมดี KTB และประธานสมาคมแบงก์ เขารวมทีมรัฐมนตรีเศรษฐกิจ ด้าน “วันนอร์” นัดโหวตนายกฯ 22 ส.ค.นี้ หลังศาลรัฐธรรมนูญไม่รับพิจารณากรณี “พิธา” ด้าน บล.เอเชีย พลัส แนะนำกลุ่มหุ้นรับการเมืองคืบหน้า เช่น STEC, BEM, JMT, CBG, CRC, GULF, SIRI, SC, PR9 และ SCB(ขาขึ้น)

SKY งบ Q2 ไขว้กำไร 119 ล้าน ครึ่งปีหลังไฮซีชันท่องเที่ยว “สกายไอซีที” ไขว้กำไรไตรมาส 2/66 เด่น พลิกกำไร 119 ล้านบาท หลังอุตสาหกรรมท่องเที่ยวฟื้น ต้นจากรายได้ค่าบริการระบบตรวจสอบ-คัดกรองผู้โดยสารล่วงหน้าและประมวลผลฐานข้อมูลการเดินทางฟุ้ง “ผู้บริหาร” มั่นใจครึ่งปีหลังจะดีกว่าครึ่งแรก เหตุเขาช่วงไฮซีชันการท่องเที่ยวไทย ล่าสุดแบ็กล็อกถน 22,700 ล้านบาท ทอยรับรายได้ปีเกินกว่า 2,000 ล้านบาท(ขาขึ้น)

OR ส่งซิกครึ่งหลังแข็งแกร่ง! ขานรับทิศทางน้ำมันขาขึ้น “ดิชท์” มั่นใจ งบ “โออาร์” ครึ่งปีหลังสดใส ทั้งรายได้ขายและบริการ หลังทิศทางการน้ำมันเป็นขาขึ้น จากการท่องเที่ยวฟื้น ต้นยอดขายน้ำมันเจ็ทเทยานเดินทางเจาะตลาดกัมพูชา ทุ่มงบ 3,000 ล้านบาท สร้างคลังน้ำมันและคลัง LPG รองรับดีมานด์จากการไต่ราคา และสนามบินแห่งใหม่ ด้าน ปตท.รวมทุนไต้หวัน ตั้งบริษัทย่อยผลิตถไฟฟ้า 2 ลอ และจำหน่ายภายในปีนี้(ขาขึ้น)

บัวหลวงชี้ทางรอด JASIF ต้องแก้ไขสัญญาฯ กองทุน บลจ.บัวหลวง ผู้จัดการกองทุนฯ JASIF ย้ำชัด สัญญาเช่าทรัพย์สินระหว่าง 3BB และ JASIF ต้องได้รับการแก้ไข เผยหากผู้ถือหุ้นยอมโอนมัติ ทาง 3BB จะผิดนัดค่าเช่าและส่งผลกองทุนฯ ผิดนัดเงินกูกับ BBL เผยสัญญาเช่าที่แก้ไขส่งผลปี 67 เงินปันผลอยู่ที่ 0.64 บาท และปี 68 ที่ 0.56 บาทต่อหน่วย แต่ดีวีเดนดียัดด้อยสูง 9% และอายุสัญญาเช่าจะขยายออกไปถึงปี 81 ยัน GULF มีสิทธิโหวตได้ (ขาขึ้น)

ICHI กำไรจ่อนิวไฮอีก บูมต้นชันซูมาร์จินดีด"ICHI" ยอดขายทะลักไม่หยุด “ต้น” ที่เกิดจากดีมานด์แท้จริงของตลาด ราคาเช่าถึงได้ และขยายไขว้หวายได้สูง 50-60% วางไลน์บูมกำลังผลิตเพิ่ม พร้อมจาง OEM ช่วยผลิตยอมรับไตรมาส 3-4 กำไรขาขึ้นจ่อนิวไฮอีก เดินหนามุมต้นชันซู รสชาติใหม่ ต้นมาร์จินอีก ย้ำเป้าหมื่นล้านใน 3 ปี ตัดค่าเสื่อมจะตัดครบพอดี ต้นกำไรเด็งอีกปีละ 400 ล้านบาท(ขาขึ้น)

JMT โค้งท้ายทะยานอีก รุกกวาด NPL ต่อเนื่องJMT ซูพอร์ทหนี้สูง 4.6 แสนล้านบาท หนุนรายได้-กำไรเติบโตมั่นคง ซีเอ็นพีแอลในสถาบันการเงินจะออกประมูลอีกมาก พร้อมรุมกวาดหนี้ที่เหมาะสมเต็มพอร์ต ด้านนักวิเคราะห์คาดคงสามกำไรโตต่อราว 30% หนุนทั้งปีกำไร 2566 กว 2.2 พันล้านบาท เนะ “ซื่อ” เป้า 46 บาท(ขาขึ้น)

SABUY เป้าใหม่ 1.2 หมื่นล. ยกระดับอีโคซิสเต็มลุยนอกSABUY ลดเป้ารายได้ลงเหลือ 1.2 หมื่นล้านบาท จากเดิมคาด 2 หมื่นล้านบาท ในสอูดคล้องกับสถานการณ์ ย้ำมุ่งมั่นในการขยายธุรกิจต่างๆ อยู่ยงต่อเนื่อง พร้อมผนึกพันธมิตรยกระดับอีโคซิสเต็มต่อยอดสู่ต่างประเทศ เน้นภูมิภาคอาเซียน รอสถาบันการเงินอนุมัติวงเงิน ตั้งโต๊ะซื้อ AS(ขาขึ้น)

SINGER ลั่น Q3 พลิกบวก ล้างบ้านเสรีจ-ธุรกิจเริ่มดีSINGER พ้นจุดต่ำสุด! ส่งซิก Q3/2566 พลิกกลับเป็นบวก หลังตั้งสำรองหนี้ก้อนโตแล้ว บิ๊ก “นราธิป” เคลียร์โครงสร้างภายในเสรีจ หนุนต้นทุนลดฮวบ 30% พร้อมปรับรีเทิลซ้อป 100 สาขา สยายปีกรับทรัพย์เพิ่ม พร้อมรุกตูแชรานหมูกระทะ(ขาขึ้น)

IVL ชูแผนฝ่ามรสุมศก.ลุ้นขายครึ่งปีหลัง IVL รับเศรษฐกิจโลกยังท้าทายปรับกลยุทธ์ขยายฐานผลิตรูทิจ Fibers เขาสูงภูมิภาคเอเชีย เร่งดำเนินงานตามโครงการ Olympus มุ่งลดต้นทุนรวม ควบคู่รักษากระแสเงินสดสร้างความแข็งแกร่งระยะยาว มั่นใจปริมาณขายรายได้ช่วงครึ่งปีหลังเติบโตดีกว่าช่วงครึ่งแรก นักวิเคราะห์ชี้ระยะสั้นเผชิญความท้าทายหลายด้าน เนะรอจังหวะ เป้า 36 บาท(ขาขึ้น)

MVP ล้างขาดทุนเกลี้ยงพอร์ต ครึ่งหลังแบ็กล็อกแน่น 70 ล้านMVP ผลงานฟื้นชัดในไตรมาส 2/2566 ไขว้ฝีมือล้างขาดทุนสะสม 100 ล้านเกลี้ยง กำไรทะยาน 328.9% มั่นใจมีรายได้ชนเป้า 500 ล้านบาท ลุยด้านบิกบอส “โอภาส เจ็ดพันธุ” อดแบ็กล็อกในมือกว่า 70 ล้านบาท ซึ่ครึ่งปีหลังงานแน่น พร้อมขึ้นแทนตัวแทนขายเครื่องดื่มชูกำลัง (ขาขึ้น)

TTA ครึ่งหลังเด่นรับทรัพย์ ‘ไฮซีชัน’ ออเดอร์ลูกค้าจ่อTTA ซูครึ่งหลังปี 2566 เด่น หลังเข้าไฮซีชันขนส่งสินค้า มองดีมานด์ยังคงมีอยู่ต่อเนื่อง ขณะที่ธุรกิจออปซอร์เวอโนมเติบโตดี ลูกคาตะวันออกกลางป้อนงานใหม่ เข้ามืออย่างต่อเนื่อง หนุนแบ็กล็อกหนา 337 ล้านดอลลาร์สหรัฐฯ คาดส่งมอบขบวนที่เหลือปีนี้ 131 ลานดอลลาร์สหรัฐฯ (ขาขึ้น)



ที่มา: TQ Professional, TF Day

SET Daily: แกว่งพักตัว

Resistance 1,530 - 1,540

Support 1,510 - 1,500

กลยุทธ์การลงทุน SET Index ไหลลงมาทดสอบใกล้โซน 1,500 ก่อนฟื้นตัวมาปิดทรงตัว ระยะสั้นใช้ 1,520 เป็นเกณฑ์หากยืนไม่ได้คาดแนวโน้มอ่อนตัว วางกรอบแนวต้าน 1,530/1,540 แนวรับ 1,510/1,500



ที่มา: TQ Professional, TF weekly

SET Weekly: Sideways ได้ EMA200 Week

กลยุทธ์การลงทุน ระยะกลางตลาดยังจับตามูลค่าทางเศรษฐกิจที่จะส่งผลกระทบต่ออัตราตัดสินใจของธนาคารกลางหลักเรื่องนโยบายดอกเบี้ย อย่างไรก็ตามเงินเพื่อพื้นฐานที่ยังอยู่สูงกว่าเป้าหมาย อาจจำเป็นต้องคงดอกเบี้ยในระดับสูงไปก่อน ในทางเทคนิค TF weekly แท่งเทียนรายสัปดาห์พักตัวที่ Trend Line แต่ภาพรวมอยู่ต่ำกว่า EMA200 Week ยังเป็น Sideways ประเมิน แนวต้าน 1,575/1,585 แนวรับ 1,465/1,455



ที่มา: TQ Professional, TF daily

Gold Spot: เก็งกำไรทางฝั่ง Short

กลยุทธ์การลงทุน Gold Spot ถูกกดดันจาก Dollar แข็ง US Bond Yield ปรับขึ้น // เข้านี้แท่งเทียนหลุด EMA200 วัน และทดสอบ Low เดิม ด้าน RSI เกือบถึง oversold ระหว่างวันดูแนวรับ US\$1,890/Oz หากหลุดให้ Follow Short รับถัดไป 1,870/Oz ส่วนแนวต้าน US\$1,900/1,910/Oz

Resistance 1,900 - 1,910

Support 1,890 - 1,870

Technical Analyst

Apichai Raomanachai No. 002939

Asst. Technical Analyst

Noppom Chaykaew No. 043964

ข้อมูลในเอกสารฉบับนี้ รวบรวมมาจากแหล่งข้อมูลที่เชื่อถือได้ อย่างไรก็ดี บริษัทหลักทรัพย์ คิงส์ฟอร์ด จำกัด (มหาชน) ไม่สามารถที่จะยืนยันหรือรับรองความถูกต้องของข้อมูลเหล่านี้ได้ ไม่ว่าประการใด ๆ บทวิเคราะห์ในเอกสารนี้ จัดทำขึ้นโดยอ้างอิงหลักเกณฑ์ทางวิชาการเกี่ยวกับหลักการวิเคราะห์ และมีได้เป็นการชี้แนะ หรือเสนอแนะให้ซื้อหรือขายหลักทรัพย์ใด ๆ ของผู้อ่าน ไม่ว่าจะเกิดจากการอ่านบทความในเอกสารนี้หรือไม่ก็ตาม ล้วนเป็นผลจากการใช้วิจารณญาณของผู้อ่าน โดยไม่มีส่วนเกี่ยวข้องกับหรือพันธะผูกพันใด ๆ กับ บริษัทหลักทรัพย์ คิงส์ฟอร์ด จำกัด (มหาชน) ไม่ว่ากรณีใด



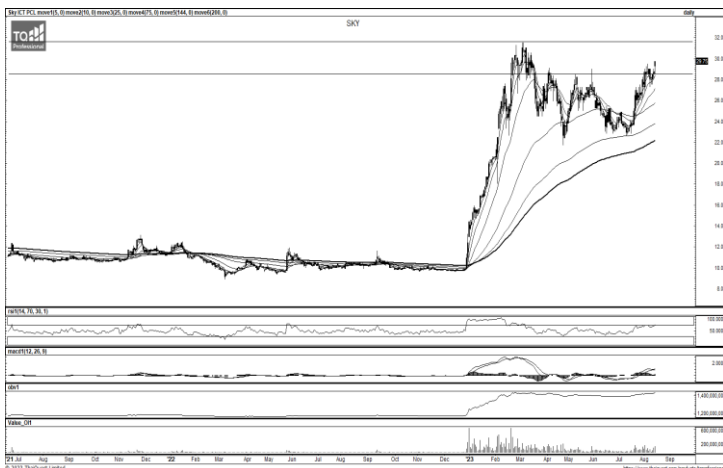
ที่มา ; TQ Professional

NEX

Resistance 12.20-12.70

Support 10.70

แนะนำแก๊งก์กำไร แท่งเทียนทยอยฟื้นตัวขึ้นจากโซนล่าง พร้อมปริมาณการซื้อขายเข้าสะสม ส่วน MACD / RSI ประคองตัวบวก ประเมินแนวต้าน 12.20-12.70 บาท ส่วนแนวรับ 10.70 บาท และพิจารณาวางจุด Stop Loss ที่ 10.30 บาท



ที่มา ; TQ Professional

SKY

Resistance 31.50

Support 28.50

แนะนำแก๊งก์กำไร แท่งเทียนแกว่งขึ้นเกาะแนวเส้นค่าเฉลี่ยระยะสั้น ด้านปริมาณการซื้อขายเข้าสะสม ส่วน Indicator MACD และ RSI มีแนวโน้มเป็นบวก เบื้องต้นคาดการณ์หวังการขึ้นต่อ โดยมีแนวต้าน 31.50 บาท แนวรับ 28.50 บาท ส่วนจุด Stop Loss 27.50 บาท



ที่มา ; TQ Professional

XPG

Resistance 1.37-1.41

Support 1.24

แนะนำแก๊งก์กำไร แท่งเทียนวิ่งขึ้นผ่าน EMA200 วัน พร้อมปริมาณการซื้อขายเข้าสะสม ส่วน MACD / RSI ชัยบ้ขึ้นด้วยสัญญาณบวก เบื้องต้นคาดการณ์หวังการแกว่งขึ้นสู่แนวต้าน 1.37-1.41 บาท ส่วนแนวรับ 1.24 บาท และ Stop Loss ที่ 1.20 บาท

Technical Analyst

Apichai Raomanachai No. 002939

Asst. Technical Analyst

Nopporn Chaykaew No. 043964

ข้อมูลในเอกสารฉบับนี้ รวบรวมมาจากแหล่งข้อมูลที่น่าเชื่อถือ อย่างไรก็ดี บริษัทหลักทรัพย์ คิงส์ฟอร์ด จำกัด (มหาชน) ไม่สามารถที่จะยืนยันหรือรับรองความถูกต้องของข้อมูลเหล่านั้นได้ ไม่ว่าประการใด ๆ บทวิเคราะห์ในเอกสารนี้ จัดทำขึ้นโดยอ้างอิงหลักเกณฑ์ทางวิชาการเกี่ยวกับหลักการวิเคราะห์ และมีได้เป็นการชี้นำ หรือเสนอแนะให้ซื้อหรือขายหลักทรัพย์ใด ๆ การตัดสินใจซื้อหรือขายหลักทรัพย์ใด ๆ ของผู้อ่าน ไม่ว่าจะเกิดจากการอ่านบทความในเอกสารนี้หรือไม่ก็ตาม ล้วนเป็นผลจากการใช้วิจารณญาณของผู้อ่าน โดยไม่มีส่วนเกี่ยวข้องกับหรือพ้องกันใด ๆ กับ บริษัทหลักทรัพย์ คิงส์ฟอร์ด จำกัด(มหาชน) ไม่ว่ากรณีใด

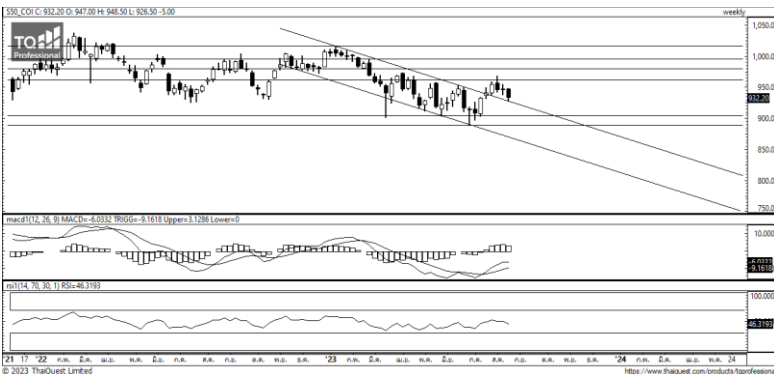
วันพฤหัสบดีที่ 17 สิงหาคม พ.ศ. 2566



ที่มา: Kingsford Research

ภาพการลงทุนระยะสั้น

S50U23 ปิดที่ 932.20 จุด ปรับตัว ลดลง 5.0 จุด หรือ -0.53 % S50U23 มีการปรับตัวลงกลับมาอยู่ในแนวโน้มขาลงหลังไม่สามารถผ่านแนวต้าน 955 จุดไปได้ ทำให้กลับมาอยู่ในกรอบการเคลื่อนไหวที่ แนวต้านที่ 940 และ แนวรับที่ 930 จุด ส่วน Indicator มีการกลับมาสนับสนุนในทิศทางขาขึ้น ในระยะสั้นจะเป็นการปรับตัวในแนวโน้มขาขึ้น หากปรับตัวต่ำกว่า 930 ได้ การเปิดสถานะ Short จะเป็นฝั่งที่ได้เปรียบกว่า



ที่มา: Kingsford Research

ภาพการลงทุนรายสัปดาห์

สำหรับภาพรายสัปดาห์สถานะเป็น Short 1/3 Port SET50 INDEX FUTURE มีการหลุด 930 จุด ในช่วงปิดภาคเช้าเมื่อวานนี้ ส่วนแท่งเทียนยังเป็ในลักษณะนี้แรงขายออกมามากกว่า และ Indicator ยังสนับสนุนแนวโน้มขาของอยู่ จะทำให้ระยะกลางการเคลื่อนไหวในแนวโน้มขาขึ้น โดยมองแนวต้านที่ 950 จุด แนวรับที่ 925 จุด วางจุด Stop Loss ไว้ที่ 935 หาก หลุด 920 ควรเปิดสถานะ Short 2/3 Port

Market Overview

นักลงทุนต่างชาติ Short สุทธิ 19,085 สัญญา ส่วนยอดสะสมประจำเดือน ส.ค. มี ยอด Short สุทธิ 106,999 สัญญา และยอดสะสม ปี 2566 เป็นยอด Short สุทธิ 170,656 สัญญา ในส่วนของ ตลาดหุ้นสหรัฐ เมื่อวานนี้ DJIA ปิดที่ -0.52%, ดัชนี S&P500 ปิดที่ -0.76% และ ดัชนี Nasdaq ปิดที่ -1.15% เฟดเปิดเผยรายงานการประชุมประจำวันที่ 25-26 ก.ค.เมื่อคืนนี้ตามเวลาสหรัฐ โดยระบุว่า กรรมการเฟด ส่วนหนึ่งได้แสดงความกังวลว่าการที่เฟดปรับขึ้นอัตราดอกเบี้ยมากเกินไปนั้น อาจส่งผลให้เศรษฐกิจสหรัฐเผชิญกับความเสถียร ในขณะที่กรรมการเฟดส่วนใหญ่ยังคงให้ความสำคัญกับการควบคุมเงินเฟ้อ โดยกล่าวว่าแม้เงินเฟ้อเริ่มส่ง สัญญาณชะลอตัวลง แต่ก็ยังคงอยู่สูงกว่าเป้าหมายของเฟดที่ระดับ 2% รายงาน การประชุมดังกล่าวสะท้อนให้เห็นถึงความไม่แน่นอนของทิศทางอัตราดอกเบี้ย เฟด สำหรับข้อมูลเศรษฐกิจที่มีการเปิดเผยเมื่อคืนนี้ ธนาคารกลางสหรัฐ (เฟด) เปิดเผยว่า การผลิตภาคอุตสาหกรรมโดยรวมของสหรัฐเพิ่มขึ้น 1.0% ในเดือนก.ค. สูงกว่าที่นักวิเคราะห์คาดการณ์ที่ระดับ 0.3% โดยตัวเลขการผลิต ภาคอุตสาหกรรมโดยรวม เป็นการวัดการปรับตัวของภาคโรงงาน เหมืองแร่ และ สาธารณูปโภคทางด้านกระทรวงพาณิชย์สหรัฐเปิดเผยว่า ตัวเลขการเริ่มต้นสร้าง บ้านเพิ่มขึ้น 3.9% สู่ระดับ 1.452 ล้านยูนิตในเดือนก.ค. สูงกว่าที่นักวิเคราะห์ คาดการณ์ที่ระดับ 1.448 ล้านยูนิต

	Close	Change	Volume	OI
SET50	938.88	-0.9	1,425,629,000	608,107
S50Q23	932.80	-6.2	10	42
S50U23	932.20	-5.0	243,376	492,362
S50V23	936.60	-1.7	-	13
S50Z23	934.70	-4.4	26,728	91,045

Source: TQ Pro

	Last	Support	Resistance
SET50	938.88	935	945
S50U23	932.20	930	940
S50Z23	934.70	930	940

Source: Kingsford Securities

Volume by Investors	SET (Million Bath)	Index Futures (Contracts)
Local Institutions	-161.81	-2,820
Foreign	-883.96	-19,085
Local Investor	751.64	21,905

ข้อมูลในเอกสารฉบับนี้ รวบรวมมาจากแหล่งข้อมูลที่น่าเชื่อถือ อย่างไรก็ดี บริษัทหลักทรัพย์ คิงส์ฟอร์ด จำกัด (มหาชน) ไม่สามารถที่จะยืนยันหรือรับรองความถูกต้องของข้อมูลเหล่านี้ได้ ไม่ว่าประการใด ๆ บทวิเคราะห์ในเอกสารนี้ จัดทำขึ้นโดยอ้างอิง หลักเกณฑ์ทางวิชาการเกี่ยวกับหลักการวิเคราะห์ และมีได้เป็นการชี้แนะ หรือเสนอแนะให้ซื้อหรือขายหลักทรัพย์ใด ๆ การตัดสินใจซื้อหรือขายหลักทรัพย์ใด ๆ ของผู้อ่าน ไม่ว่าจะเกิดจากการอ่านบทความในเอกสารนี้หรือไม่ก็ตาม ล้วนเป็นผลจากการใช้ วิจารณญาณของผู้อ่าน โดยไม่มีส่วนเกี่ยวข้องกับหรือผูกพันใด ๆ กับ บริษัทหลักทรัพย์ คิงส์ฟอร์ด จำกัด (มหาชน) ไม่ว่ากรณีใด

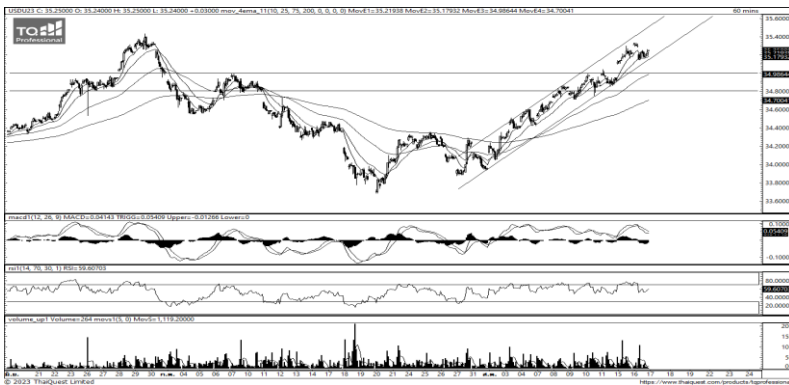
SET50 Index Futures



KINGSFORD

Series	Close	Chg	Vol. Contracts	OI	OI Chg	Theoretical	Basis	Daly Left	LTD
S50Q23	932.80	-6.2	10	45	-3	938.53	-6.08	13	30/8/2023
S50U23	932.20	-5.0	243,376	512,525	-20,163	937.75	-6.68	42	28/9/2023
S50V23	936.60	-1.7		10	3	936.88	-2.28	74	30/10/2023
S50Z23	934.70	-4.4	26,728	87,440	3,605	935.29	-4.18	133	28/12/2023
S50H24	931.50	-4.0	5,525	15,291	48	932.83	-7.38	224	28/3/2024

Currency Futures



ที่มา: Kingsford Research

	Last	Change	Volume	OI
USDQ23	35.31	0.01	777	1,706
USDU23	35.22	0.02	35,619	101,880
USDV23	35.11	0.03	24	1,385
USDZ23	34.90	0.01	12,353	27,601

Source: TQ Pro

	Last	Support	Resistance
RTXUSTB	35.47	35.00	35.50
USDU23	35.22	35.00	35.50
USDZ23	34.90	34.50	35.00

Source: Kingsford Securities

ภาพการลงทุนระยะสั้น

เข้านี้ dollar index อยู่ที่ 103.54 จุด แข็งค่าขึ้น 0.10 % โดยที่ USDU23 เมื่อวานนี้ ปิดอ่อนค่าลง 0.03บาท/ USD ค่าเงินมีการเคลื่อนไหวในลักษณะแนวโน้มขาขึ้น เคลื่อนไหวตามกรอบแนวโน้มขาขึ้นส่วน Indicator สนับสนุนในทิศทางขาขึ้น แต่มีสัญญาณการกลับตัวเกิดขึ้นที่ MCD ซึ่งส่งผลให้ค่าเงินจะมีการปรับตัวในลักษณะ ปรับตัวลดลง โดยมองเป้าหมายการเคลื่อนไหวของ USDU23 อยู่ที่แนวรับ 35.00 และมีแนวต้านที่ 35.50 หากปรับตัวต่ำกว่า 35.00 ควรเปิดสถานะ Short จะเป็นฝั่งที่ได้เปรียบกว่า

Apichai Raomanachai

Fundamental and Technical Investment Analysis

ID No. 002939 Tel 02-829-6999 Ext 2200

Email : apichai.ra@kfsec.co.th

Nut Kaewborisutsakul

Assistant Investment Analyst

ข้อมูลในเอกสารฉบับนี้ รวบรวมมาจากแหล่งข้อมูลที่น่าเชื่อถือ อย่างไรก็ดี บริษัทหลักทรัพย์ คิงส์ฟอร์ด จำกัด (มหาชน) ไม่สามารถที่จะยืนยันหรือรับรองความถูกต้องของข้อมูลเหล่านี้ได้ ไม่ว่าประการใด ๆ บทวิเคราะห์ในเอกสารนี้ จัดทำขึ้นโดยอ้างอิงหลักเกณฑ์ทางวิชาการเกี่ยวกับหลักการวิเคราะห์ และได้เป็นการชี้แนะ หรือเสนอแนะให้ซื้อหรือขายหลักทรัพย์ใด ๆ การตัดสินใจซื้อหรือขายหลักทรัพย์ใด ๆ ของผู้อ่าน ไม่ว่าจะเกิดจากการอ่านบทความในเอกสารนี้หรือไม่ก็ตาม ล้วนเป็นผลจากการใช้วิจารณญาณของผู้อ่าน โดยไม่มีส่วนเกี่ยวข้องกับหรือพินัยผูกพันใด ๆ กับ บริษัทหลักทรัพย์ คิงส์ฟอร์ด จำกัด (มหาชน) ไม่มีการเฝ้า



Most Active Grainer (%chg)

Rank	STOCK	OI	Price Chg (20 Working Days)
1	HANA	4,126	22.56%
2	JAS	145,596	21.17%
3	KCE	7,511	20.38%
4	TKN	14,683	17.12%
5	UNIQ	3,257	16.53%
6	JMT	5,161	16.44%
7	TOP	2,957	12.37%
8	BA	9,486	12.33%
9	BH	1,582	12.16%
10	SPRC	3,090	11.66%
11	TTB	75,641	11.32%
12	ERW	2,782	10.39%
13	STPI	21,911	10.29%
14	STEC	15,888	10.20%
15	PLANB	10,220	9.70%
16	THCOM	11,644	8.00%
17	ICHI	11,426	7.19%
18	MAJOR	7,272	6.21%
19	EASTW	664	4.13%
20	PTT	22,038	3.62%
21	PTTEP	3,959	3.55%
22	TCAP	524	3.03%
23	QH	14,652	2.65%
24	OSP	2,465	2.65%
25	AP	3,618	2.61%
26	TISCO	254	2.58%
27	LPN	1,353	2.40%
28	O	-	2.29%
29	AAV	71,232	2.29%
30	EA	23,628	1.78%

Top Gainers OI (%chg)

STOCK	OI	%Daily Top OI Change	STOCK	OI	%5 Day Top OI Change
SPRC	3,090	287.22%	HANA	4,126	59.37%
TTB	75,641	160.10%	SPRC	3,090	33.65%
BLA	6,217	35.83%	TTB	75,641	29.80%
BCH	5,433	14.84%	INTUCH	1,863	25.03%
TTCL	5,386	10.46%	BA	9,486	22.73%
TRUE	41,081	9.85%	STA	3,768	20.15%
THG	420	4.74%	KTB	49,256	16.89%
KTC	65,068	3.15%	AWC	27,808	15.97%
SAWAD	15,927	2.44%	THG	420	10.24%
TOP	2,957	2.25%	TVO	526	0.38%
BBL	5,123	1.93%	TISCO	31	0.00%
BAY	683	0.59%	AP	3,618	-0.41%
TVO	526	0.38%	EASTW	664	-2.64%
ADVANC	5,255	0.11%	CPALL	19,392	-3.05%
LH	12,974	0.03%	BEC	20,653	-5.43%

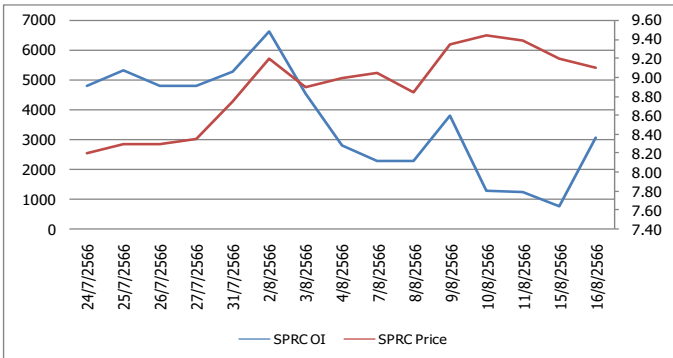
Source: TQ Pro

Top Loser OI (%chg)

STOCK	OI	%Daily Top OI Change	STOCK	OI	%5 Day Top OI Change
LPN	1,353	-52.59%	BEAUTY	12,201	-73.59%
ERW	2,782	-52.03%	WHAUP	6,064	-69.01%
WHAUP	6,064	-42.60%	TPIPL	2,904	-67.73%
SIRI	49,353	-36.75%	GFPT	4,028	-66.79%
TISCO	254	-31.54%	TKN	14,683	-66.02%
KEX	4,096	-30.62%	ERW	2,782	-64.42%
STGT	4,263	-27.95%	S	12,625	-64.16%
MAJOR	7,272	-26.80%	LPN	1,353	-61.77%
ESSO	21,407	-24.68%	STPI	21,911	-61.55%
GLOBAL	2,497	-24.61%	PLANB	10,220	-56.86%
BEM	14,101	-24.14%	MTC	4,777	-55.83%
IVL	14,144	-23.92%	KEX	4,096	-55.74%
BH	1,582	-23.61%	UNIQ	3,257	-55.53%
UNIQ	3,257	-23.51%	SPALI	1,653	-52.20%
SCC	2,401	-23.14%	TPIPP	4,175	-51.88%

หุ้นที่มีทิศทาง ราคาและ OI ที่น่าจับตามอง

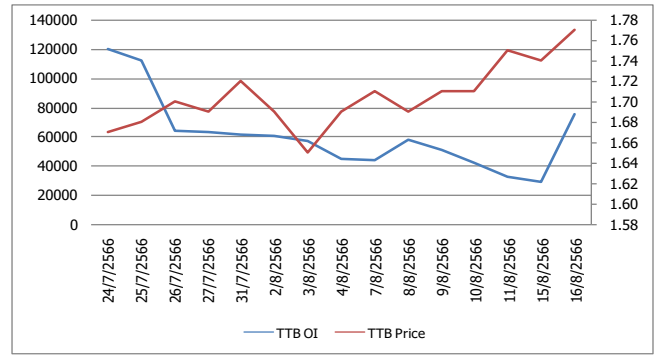
OI Trend SPRC



Recommend : Short
Support : 9.00

Resistance : 9.30
Stop-Loss : 9.50

OI Trend TTB



Recommend : Long
Support : 1.70

Resistance : 1.90
Stop-Loss : 1.60

Source: KINGSFORD

APICHAJ RAOMANACHAI No. 002939
NUT KAEWBORISUTSAKUL Asst. Derivatives Analyst

ข้อมูลในเอกสารฉบับนี้ รวบรวมมาจากแหล่งข้อมูลที่น่าเชื่อถือ อย่างไรก็ตาม บริษัทหลักทรัพย์ คิงส์ฟอร์ด จำกัด (มหาชน) ไม่สามารถที่จะยืนยันหรือรับรองความถูกต้องของข้อมูลเหล่านี้ได้ ไม่ว่าประการใด ๆ บทวิเคราะห์ในเอกสารนี้ จัดทำขึ้นโดยอ้างอิงหลักการทางวิชาการเกี่ยวกับหลักการวิเคราะห์ และไม่ได้เป็นการชี้นำ หรือเสนอแนะให้ซื้อหรือขายหลักทรัพย์ใด ๆ การตัดสินใจซื้อหรือขายหลักทรัพย์ใด ๆ ของผู้อ่าน ไม่ว่าจะเกิดจากการอ่านบทความในเอกสารนี้หรือไม่ก็ตาม ล้วนเป็นผลจากการใช้วิจารณญาณของผู้อ่าน โดยไม่มีส่วนเกี่ยวข้องกับหรือเป็นเหตุอันใด ๆ กับ บริษัทหลักทรัพย์ คิงส์ฟอร์ด จำกัด (มหาชน) ไม่ทางกรณีใด

Short Sales



KINGSFORD

มูลค่าการขายชอร์ต ณ วันที่ 16 สิงหาคม 2566

หลักทรัพย์	ปริมาณหุ้นที่ขายชอร์ต (หุ้น)	มูลค่าการขายชอร์ต (บาท)	%เทียบมูลค่าซื้อขายตลาดรวม
7UP	643,600	300,522	1.82%
AAI	590,700	1,710,344	2.92%
AAV	2,563,100	6,821,840	12.18%
AAV-R	871,500	2,322,162	4.14%
ACC	37,500	31,779	1.80%
ACE-R	26,400	45,658	0.42%
ADVANC	1,082,500	238,596,300	18.64%
ADVANC-R	370,300	81,521,700	6.38%
AEONTS	5,700	877,750	1.53%
AEONTS-R	13,400	2,062,900	3.60%
AGE	53,500	115,608	2.45%
AGE-R	113,100	244,126	5.18%
AH	124,800	3,993,600	13.85%
AH-R	53,000	1,692,750	5.88%
AIT	341,300	1,674,888	34.11%
AIT-R	46,600	228,802	4.66%
AKR	488,700	425,169	16.45%
AMATA	380,500	8,871,240	4.98%
AMATA-R	785,700	18,319,340	10.28%
AOT	3,404,900	239,992,500	13.01%
AOT-R	962,500	67,890,125	3.68%
AP	299,500	3,539,970	4.39%
AP-R	530,600	6,251,470	7.78%
AS	7,000	79,580	3.76%
ASIAN	47,100	342,735	2.23%
ASIAN-R	179,200	1,278,505	8.47%
ASK	16,400	387,650	3.46%
ASK-R	46,000	1,088,080	9.71%
ASP	60,500	174,240	2.92%
ASW	5,500	44,275	2.88%
AU	11,900	124,950	2.39%
AUCT	39,800	409,940	1.80%
AURA	36,100	614,070	2.75%
AURA-R	10,800	184,310	0.82%
AWC	3,992,500	15,706,272	6.84%
AWC-R	8,105,800	31,888,628	13.89%
BA	72,800	1,168,580	1.18%
BA-R	190,200	3,049,130	3.10%
BAFS-R	2,900	86,975	1.16%
BAM	1,144,200	11,789,540	13.40%
BAM-R	1,107,500	11,396,950	12.97%
BANPU	9,445,900	85,483,890	7.66%
BANPU-R	17,265,600	155,856,615	14.01%
BAY	4,400	138,575	0.74%
BBIK	4,600	530,100	2.13%
BBIK-R	3,000	345,300	1.39%
BBL	232,200	39,794,000	4.09%
BBL-R	30,400	5,188,950	0.53%
BCH	402,500	7,356,350	3.71%
BCH-R	1,013,700	18,534,640	9.35%
BCP	508,000	19,256,350	7.12%
BCP-R	302,200	11,462,325	4.24%
BCPG	604,300	5,517,690	9.56%
BCPG-R	413,700	3,778,500	6.55%
BDMS	4,708,200	132,155,875	11.33%

ข้อมูลในเอกสารฉบับนี้ รวบรวมมาจากแหล่งข้อมูลที่เชื่อถือได้ อย่างไรก็ตาม บริษัทหลักทรัพย์ คิงส์ฟอร์ด จำกัด (มหาชน) ไม่สามารถที่จะยืนยันหรือรับรองความถูกต้องของข้อมูลเหล่านี้ได้ ไม่ว่าประการใด ๆ บทวิเคราะห์ในเอกสารนี้ จัดทำขึ้นโดยอ้างอิงหลักเกณฑ์ทางวิชาการเกี่ยวกับหลักการวิเคราะห์ และมีได้เป็นการชี้แนะ หรือเสนอแนะให้ซื้อหรือขายหลักทรัพย์ใด ๆ การตัดสินใจซื้อหรือขายหลักทรัพย์ใด ๆ ของผู้อ่าน ไม่ว่าจะเกิดจากการอ่านบทความในเอกสารนี้หรือไม่ก็ตาม ล้วนเป็นผลจากการใช้วิจารณญาณของผู้อ่าน โดยไม่มีส่วนเกี่ยวข้องกับหรือพันธะผูกพันใด ๆ กับ บริษัทหลักทรัพย์ คิงส์ฟอร์ด จำกัด (มหาชน) ไม่ว่ากรณีใด

Short Sales



KINGSFORD

มูลค่าการขายชอร์ต ณ วันที่ 16 สิงหาคม 2566

หลักทรัพย์	ปริมาณหุ้นที่ขายชอร์ต (หุ้น)	มูลค่าการขายชอร์ต (บาท)	%เทียบมูลค่าซื้อขายตลาดรวม
BDMS-R	792,800	22,396,600	1.91%
BE8	21,200	877,550	3.46%
BEAUTY	613,000	317,065	2.91%
BEC	15,200	118,560	1.85%
BEC-R	159,500	1,249,080	19.40%
BEM	2,910,500	25,736,995	15.24%
BEM-R	2,490,300	21,960,215	13.04%
BGRIM	527,800	19,005,400	6.34%
BGRIM-R	751,700	27,006,450	9.03%
BH	218,000	53,835,200	9.36%
BH-R	172,500	42,582,900	7.41%
BJC	259,300	8,950,175	12.95%
BJC-R	258,300	8,925,275	12.90%
BLA	396,200	9,334,990	8.04%
BLA-R	874,900	20,667,940	17.75%
BLAND	835,800	651,924	3.10%
BLAND-R	863,600	673,608	3.20%
BPP	77,200	1,113,020	16.24%
BPP-R	25,800	371,520	5.43%
BRI	25,500	231,150	1.91%
BRRGIF	5,600	22,736	4.31%
BTG	147,000	3,320,970	9.78%
BTG-R	50,000	1,125,110	3.32%
BTS	3,359,200	23,723,145	9.14%
BTS-R	6,985,700	49,268,425	19.01%
BYD	107,600	675,090	1.30%
BYD-R	563,700	3,550,795	6.83%
CBG	1,117,800	83,989,550	16.69%
CBG-R	322,700	24,189,350	4.82%
CENTEL	760,200	31,487,825	4.17%
CENTEL-R	1,255,500	51,977,250	6.89%
CHAYO	207,100	1,565,015	2.91%
CHG	767,500	2,288,400	3.61%
CHG-R	1,773,200	5,283,808	8.34%
CK	310,400	6,783,020	6.62%
CK-R	607,400	13,281,290	12.95%
CKP	247,300	844,710	16.02%
CKP-R	188,300	644,284	12.20%
COM7	686,200	19,647,475	10.74%
COM7-R	2,300	66,125	0.04%
CPALL	2,245,800	138,881,750	6.70%
CPALL-R	1,949,800	120,609,400	5.81%
CPAXT	699,800	24,040,950	3.07%
CPAXT-R	872,100	29,647,575	3.82%
CPF	2,365,000	45,675,370	7.17%
CPF-R	6,794,500	130,789,110	20.61%
CPN	287,600	19,241,275	4.03%
CPN-R	600,400	39,962,550	8.40%
CRC	1,484,500	56,255,950	8.33%
CRC-R	1,202,600	45,766,175	6.75%
CV	603,900	786,694	4.28%
DCC-R	21,500	43,494	1.05%
DELTA	345,300	35,941,850	5.18%
DELTA-R	833,000	86,587,100	12.50%
DITTO	53,500	1,652,350	2.00%

ข้อมูลในเอกสารฉบับนี้ รวบรวมมาจากแหล่งข้อมูลที่เชื่อถือได้ อย่างไรก็ตาม บริษัทหลักทรัพย์ คิงส์ฟอร์ด จำกัด (มหาชน) ไม่สามารถที่จะยืนยันหรือรับรองความถูกต้องของข้อมูลเหล่านั้นได้ ไม่ว่าประการใด ๆ บทวิเคราะห์ในเอกสารนี้ จัดทำขึ้นโดยอ้างอิงหลักเกณฑ์ทางวิชาการเกี่ยวกับหลักการวิเคราะห์ และมีได้เป็นการชี้แนะ หรือเสนอแนะให้ซื้อหรือขายหลักทรัพย์ใด ๆ การตัดสินใจซื้อหรือขายหลักทรัพย์ใด ๆ ของผู้อ่าน ไม่ว่าจะเกิดจากการอ่านบทความในเอกสารนี้หรือไม่ก็ตาม ล้วนเป็นผลจากการใช้วิจารณญาณของผู้อ่าน โดยไม่มีส่วนเกี่ยวข้องกับหรือพันธะผูกพันใด ๆ กับ บริษัทหลักทรัพย์ คิงส์ฟอร์ด จำกัด (มหาชน) ไม่ว่ากรณีใด

Short Sales



KINGSFORD

มูลค่าการขายชอร์ต ณ วันที่ 16 สิงหาคม 2566

หลักทรัพย์	ปริมาณหุ้นที่ขายชอร์ต (หุ้น)	มูลค่าการขายชอร์ต (บาท)	%เทียบมูลค่าซื้อขายตลาดรวม
DITTO-R	72,100	2,224,425	2.70%
DMT	127,800	1,610,280	17.38%
DOHOME	233,900	2,452,240	2.79%
DOHOME-R	890,500	9,312,060	10.62%
DUSIT	7,800	82,680	0.95%
EA	493,200	28,071,125	3.76%
EA-R	2,304,300	130,834,375	17.58%
EASTW	122,300	556,274	10.60%
EASTW-R	2,200	9,990	0.19%
EGCO	41,700	5,482,450	3.60%
EGCO-R	278,100	36,479,400	24.03%
EKH	12,800	98,560	4.66%
EPG	183,100	1,146,345	11.03%
EPG-R	188,900	1,186,010	11.38%
ERW	3,681,300	18,141,814	6.04%
ERW-R	57,300	285,594	0.09%
ESSO	570,400	5,210,045	7.54%
ESSO-R	298,400	2,719,155	3.95%
ETC	10,500	29,190	4.57%
FORTH	219,900	6,564,950	12.72%
FORTH-R	74,200	2,198,725	4.29%
FSMART	48,500	419,895	3.40%
GFPT	334,000	3,518,350	3.93%
GFPT-R	401,300	4,215,570	4.72%
GLOBAL	726,700	11,857,820	16.03%
GLOBAL-R	799,300	13,030,410	17.63%
GPSC	472,100	24,564,750	7.63%
GPSC-R	578,200	30,071,625	9.35%
GULF	1,493,300	71,265,325	12.45%
GULF-R	1,021,100	48,711,225	8.51%
GUNKUL	1,891,400	6,087,436	7.28%
GUNKUL-R	2,637,900	8,491,780	10.15%
HANA	1,603,100	92,900,450	1.83%
HANA-R	2,434,800	141,933,650	2.79%
HENG	795,300	1,897,728	18.92%
HL	8,800	107,540	3.20%
HMPRO	793,500	10,752,970	5.83%
HMPRO-R	812,600	10,977,580	5.97%
HTC	36,600	1,255,575	6.14%
HUMAN	19,700	190,495	3.83%
ICC	3,100	133,300	15.35%
ICHI	326,800	4,751,230	2.76%
ICHI-R	633,500	9,217,230	5.35%
III	110,300	1,314,900	5.57%
ILM	7,000	150,050	2.30%
ILM-R	2,800	59,920	0.92%
INTUCH	90,500	6,869,950	3.81%
INTUCH-R	240,300	18,214,150	10.13%
IRPC	16,266,800	37,355,000	20.64%
IRPC-R	5,593,800	12,934,196	7.10%
ITC-R	176,000	3,196,190	11.63%
ITD	72,500	101,072	1.32%
ITD-R	11,800	16,356	0.21%
IVL	2,056,500	62,590,575	4.84%

ข้อมูลในเอกสารฉบับนี้ รวบรวมมาจากแหล่งข้อมูลที่เชื่อถือได้ อย่างไรก็ตาม บริษัทหลักทรัพย์ คิงส์ฟอร์ด จำกัด (มหาชน) ไม่สามารถที่จะยืนยันหรือรับรองความถูกต้องของข้อมูลเหล่านี้ได้ ไม่ว่าประการใด ๆ บทวิเคราะห์ในเอกสารนี้ จัดทำขึ้นโดยอ้างอิงหลักเกณฑ์ทางวิชาการเกี่ยวกับหลักการวิเคราะห์ และมีได้เป็นการชี้แนะ หรือเสนอแนะให้ซื้อหรือขายหลักทรัพย์ใด ๆ การตัดสินใจซื้อหรือขายหลักทรัพย์ใด ๆ ของผู้อ่าน ไม่ว่าจะเกิดจากการอ่านบทความในเอกสารนี้หรือไม่ก็ตาม ล้วนเป็นผลจากการใช้วิจารณญาณของผู้อ่าน โดยไม่มีส่วนเกี่ยวข้องกับหรือพันธะผูกพันใด ๆ กับ บริษัทหลักทรัพย์ คิงส์ฟอร์ด จำกัด (มหาชน) ไม่ว่ากรณีใด

Short Sales



KINGSFORD

มูลค่าการขายชอร์ต ณ วันที่ 16 สิงหาคม 2566

หลักทรัพย์	ปริมาณหุ้นที่ขายชอร์ต (หุ้น)	มูลค่าการขายชอร์ต (บาท)	%เทียบมูลค่าซื้อขายตลาดรวม
IVL-R	5,491,600	166,987,550	12.92%
JAS-R	10,200	16,992	0.20%
JMART	1,346,700	24,415,410	3.05%
JMART-R	2,507,700	45,573,320	5.68%
JMT	427,000	18,407,325	2.11%
JMT-R	398,900	17,079,875	1.97%
JTS	1,100	31,900	1.32%
JTS-R	20,700	591,050	24.82%
KAMART	24,300	330,770	0.43%
KAMART-R	300	4,070	0.01%
KBANK	1,271,200	160,407,300	7.88%
KBANK-R	1,043,600	131,157,050	6.47%
KCE	728,700	34,525,275	2.52%
KCE-R	1,789,800	84,479,275	6.20%
KEX	103,500	762,690	4.70%
KGI	42,500	193,800	3.35%
KKP	862,800	48,488,200	22.42%
KKP-R	345,800	19,478,775	8.98%
KLINIQ	1,300	45,825	0.05%
KLINIQ-R	2,000	71,600	0.07%
KSL	191,100	579,202	8.80%
KSL-R	104,100	316,518	4.79%
KTB	4,137,900	81,935,290	9.37%
KTB-R	934,000	18,492,470	2.12%
KTC	291,900	13,323,025	7.56%
KTC-R	697,900	31,851,325	18.07%
LANNA	14,000	224,000	2.08%
LH	8,362,300	69,558,000	15.20%
LH-R	5,809,000	48,319,110	10.56%
LHFG	1,503,100	1,578,255	28.90%
LPN-R	2,300	9,704	0.16%
M	14,000	676,075	2.84%
M-CHAI	300	221,200	0.68%
M-R	28,500	1,373,775	5.78%
MAJOR	134,900	2,116,570	2.27%
MAJOR-R	335,000	5,188,060	5.63%
MASTER	88,200	5,988,975	0.93%
MASTER-R	100	6,750	0.00%
MBK	351,300	6,052,240	3.44%
MBK-R	610,000	10,536,170	5.97%
MC	26,500	320,650	1.31%
MEB-R	5,300	167,275	0.48%
MEGA	154,200	6,445,500	3.11%
MEGA-R	334,000	14,022,075	6.73%
MGC-R	12,800	94,810	2.93%
MINT	1,500,000	48,403,100	7.61%
MINT-R	1,532,200	49,302,800	7.77%
MOSHI-R	13,600	673,300	1.95%
MTC	775,900	28,614,000	10.68%
MTC-R	735,100	26,991,525	10.12%
NCAP	100,000	320,000	0.79%
NCAP-R	31,300	100,544	0.25%
NER	198,900	929,122	2.78%
NEX	307,000	3,269,880	1.35%

ข้อมูลในเอกสารฉบับนี้ รวบรวมมาจากแหล่งข้อมูลที่เชื่อถือได้ อย่างไรก็ตาม บริษัทหลักทรัพย์ คิงส์ฟอร์ด จำกัด (มหาชน) ไม่สามารถที่จะยืนยันหรือรับรองความถูกต้องของข้อมูลเหล่านี้ได้ ไม่ว่าประการใด ๆ บทวิเคราะห์ในเอกสารนี้ จัดทำขึ้นโดยอ้างอิงหลักเกณฑ์ทางวิชาการเกี่ยวกับหลักการวิเคราะห์ และมีได้เป็นการชี้แนะ หรือเสนอแนะให้ซื้อหรือขายหลักทรัพย์ใด ๆ การตัดสินใจซื้อหรือขายหลักทรัพย์ใด ๆ ของผู้อ่าน ไม่ว่าจะเกิดจากการอ่านบทความในเอกสารนี้หรือไม่ก็ตาม ล้วนเป็นผลจากการใช้วิจารณญาณของผู้อ่าน โดยไม่มีส่วนเกี่ยวข้องกับหรือพันธะผูกพันใด ๆ กับ บริษัทหลักทรัพย์ คิงส์ฟอร์ด จำกัด (มหาชน) ไม่ว่ากรณีใด

Short Sales



KINGSFORD

มูลค่าการขายชอร์ต ณ วันที่ 16 สิงหาคม 2566

หลักทรัพย์	ปริมาณหุ้นที่ขายชอร์ต (หุ้น)	มูลค่าการขายชอร์ต (บาท)	%เทียบมูลค่าซื้อขายตลาดรวม
NEX-R	554,300	5,936,680	2.44%
NOBLE	21,200	88,320	5.32%
NRF	183,000	962,500	1.91%
NSL	20,300	445,040	1.18%
NSL-R	2,000	43,400	0.12%
NTV	6,400	244,800	19.22%
NUSA	912,200	435,963	1.64%
ONEE	306,800	1,352,084	5.03%
OR	1,264,000	25,549,100	9.56%
OR-R	1,838,800	37,151,900	13.91%
ORI	287,400	2,863,570	4.68%
ORI-R	365,200	3,640,390	5.95%
OSP	136,000	3,944,000	4.26%
OSP-R	125,100	3,597,100	3.92%
OTO	97,800	119,464	0.68%
PCC	32,500	103,350	6.18%
PLANB	110,800	1,003,410	1.40%
PLANB-R	586,900	5,280,525	7.41%
PLAT	19,200	62,276	2.63%
PLAT-R	10,500	34,370	1.44%
PR9	51,100	914,700	4.17%
PR9-R	23,000	411,690	1.88%
PRIME	80,000	106,400	0.66%
PRM	171,300	1,074,205	9.36%
PRM-R	180,700	1,131,470	9.87%
PSH	78,500	1,019,030	6.96%
PSH-R	2,000	25,800	0.18%
PSL	154,200	1,312,495	2.58%
PSL-R	892,200	7,525,035	14.93%
PTG	1,303,100	12,983,815	12.18%
PTG-R	1,099,200	10,950,250	10.28%
PTL	73,000	863,070	5.51%
PTL-R	99,000	1,153,910	7.48%
PTT	7,472,000	266,453,700	16.12%
PTT-R	1,056,600	37,725,075	2.28%
PTTEP	695,400	111,212,150	5.95%
PTTEP-R	1,957,700	313,230,750	16.74%
PTTGC	3,462,700	128,706,500	8.64%
PTTGC-R	2,891,000	107,576,325	7.21%
QH	1,040,800	2,405,406	5.37%
QH-R	591,300	1,369,916	3.05%
RABBIT	367,100	176,208	1.94%
RAM	500	20,375	0.94%
RAM-R	28,100	1,140,575	52.72%
RATCH	498,500	17,447,500	11.46%
RATCH-R	824,700	28,814,375	18.95%
RBF	178,900	1,892,270	2.59%
RBF-R	340,500	3,576,300	4.92%
RCL	142,200	3,077,020	2.29%
RCL-R	750,900	16,196,850	12.11%
RJH-R	6,700	192,625	6.89%
ROJNA	100,300	565,285	10.24%
RS	107,600	1,569,600	3.46%
S	825,800	968,264	16.15%
S-R	220,800	259,455	4.32%
SABINA	119,400	2,882,310	4.68%

ข้อมูลในเอกสารฉบับนี้ รวบรวมมาจากแหล่งข้อมูลที่เชื่อถือได้ อย่างไรก็ตาม บริษัทหลักทรัพย์ คิงส์ฟอร์ด จำกัด (มหาชน) ไม่สามารถที่จะยืนยันหรือรับรองความถูกต้องของข้อมูลเหล่านี้ได้ ไม่ว่าประการใด ๆ บทวิเคราะห์ในเอกสารนี้ จัดทำขึ้นโดยอ้างอิงหลักเกณฑ์ทางวิชาการเกี่ยวกับหลักการวิเคราะห์ และมีได้เป็นการชี้แนะ หรือเสนอแนะให้ซื้อหรือขายหลักทรัพย์ใด ๆ การตัดสินใจซื้อหรือขายหลักทรัพย์ใด ๆ ของผู้อ่าน ไม่ว่าจะเกิดจากการอ่านบทความในเอกสารนี้หรือไม่ก็ตาม ล้วนเป็นผลจากการใช้วิจารณญาณของผู้อ่าน โดยไม่มีส่วนเกี่ยวข้องกับหรือพันธะผูกพันใด ๆ กับ บริษัทหลักทรัพย์ คิงส์ฟอร์ด จำกัด (มหาชน) ไม่ว่ากรณีใด

Short Sales



KINGSFORD

มูลค่าการขายชอร์ต ณ วันที่ 16 สิงหาคม 2566

หลักทรัพย์	ปริมาณหุ้นที่ขายชอร์ต (หุ้น)	มูลค่าการขายชอร์ต (บาท)	%เทียบมูลค่าซื้อขายตลาดรวม
SABUY	2,947,900	20,747,880	10.20%
SABUY-R	406,200	2,830,600	1.41%
SAK	22,500	105,554	0.93%
SAMART	41,000	223,000	0.99%
SAPPE	500	43,950	0.03%
SAPPE-R	45,400	3,942,025	2.84%
SAT	21,800	416,830	3.29%
SAWAD	2,563,200	115,051,925	12.31%
SAWAD-R	3,350,700	149,526,000	16.09%
SC	185,600	797,772	3.15%
SC-R	98,700	422,442	1.68%
SCAP	126,700	518,948	4.94%
SCB	406,100	45,857,650	6.18%
SCB-R	648,200	73,208,300	9.86%
SCC	24,300	7,587,700	2.07%
SCC-R	316,900	99,042,700	26.94%
SCCC	18,000	2,448,300	31.58%
SCCC-R	7,700	1,048,050	13.51%
SCGP	732,600	27,034,125	5.40%
SCGP-R	418,500	15,296,500	3.09%
SCN	9,100	13,832	1.83%
SGC	1,246,400	1,805,646	3.74%
SGP-R	9,500	80,005	13.99%
SHR	296,800	772,800	2.97%
SHR-R	359,800	935,506	3.60%
SINGER	432,700	3,715,445	1.27%
SINGER-R	752,000	6,303,980	2.21%
SIRI	46,975,700	87,672,063	9.89%
SIRI-R	1,384,100	2,599,247	0.29%
SIS	24,900	493,390	0.50%
SIS-R	900	18,090	0.02%
SISB	118,300	3,859,150	3.38%
SISB-R	221,200	7,207,850	6.33%
SJWD	495,700	6,972,730	13.04%
SJWD-R	220,800	3,101,350	5.81%
SKR	22,600	232,950	4.53%
SKY	271,100	7,796,525	4.44%
SNC	9,200	89,550	0.62%
SNNP	14,900	310,870	0.15%
SNNP-R	63,300	1,285,040	0.63%
SPA	14,400	181,440	0.66%
SPALI	1,149,500	24,168,800	16.55%
SPALI-R	240,400	5,046,420	3.46%
SPCG	4,300	54,610	0.96%
SPCG-R	8,400	106,680	1.88%
SPRC	906,600	8,099,330	2.20%
SPRC-R	2,973,700	26,624,985	7.22%
SSP-R	3,100	21,505	0.98%
STA	740,200	9,450,600	2.91%
STA-R	2,230,700	28,264,960	8.76%
STANLY	200	38,050	0.50%
STANLY-R	900	171,450	2.23%
STEC	1,810,200	19,353,110	9.93%
STEC-R	1,451,500	15,480,630	7.96%
STGT	242,900	1,560,210	7.98%
STGT-R	220,200	1,405,340	7.24%

ข้อมูลในเอกสารฉบับนี้ รวบรวมมาจากแหล่งข้อมูลที่เชื่อถือได้ อย่างไรก็ตาม บริษัทหลักทรัพย์ คิงส์ฟอร์ด จำกัด (มหาชน) ไม่สามารถที่จะยืนยันหรือรับรองความถูกต้องของข้อมูลเหล่านี้ได้ ไม่ว่าประการใด ๆ บทวิเคราะห์ในเอกสารนี้ จัดทำขึ้นโดยอ้างอิงหลักเกณฑ์ทางวิชาการเกี่ยวกับหลักการวิเคราะห์ และมีได้เป็นการชี้แนะ หรือเสนอแนะให้ซื้อหรือขายหลักทรัพย์ใด ๆ การตัดสินใจซื้อหรือขายหลักทรัพย์ใด ๆ ของผู้อ่าน ไม่ว่าจะเกิดจากการอ่านบทความในเอกสารนี้หรือไม่ก็ตาม ล้วนเป็นผลจากการใช้วิจารณญาณของผู้อ่าน โดยไม่มีส่วนเกี่ยวข้องกับหรือพันธะผูกพันใด ๆ กับ บริษัทหลักทรัพย์ คิงส์ฟอร์ด จำกัด (มหาชน) ไม่ว่ากรณีใด

Short Sales



KINGSFORD

มูลค่าการขายชอร์ต ณ วันที่ 16 สิงหาคม 2566

หลักทรัพย์	ปริมาณหุ้นที่ขายชอร์ต (หุ้น)	มูลค่าการขายชอร์ต (บาท)	%เทียบมูลค่าซื้อขายตลาดรวม
STPI	105,000	402,382	2.99%
SUPER	693,900	333,072	4.38%
SUPER-R	50,000	24,000	0.32%
SUSCO	85,000	320,890	0.65%
SYNEX	36,100	399,690	2.94%
TASCO	248,600	4,236,140	4.35%
TASCO-R	152,700	2,605,270	2.67%
TCAP	219,400	11,142,475	10.73%
TCAP-R	6,300	316,575	0.31%
TEAMG	103,300	671,755	3.04%
TEAMG-R	77,900	508,290	2.30%
TFG	106,400	393,680	3.07%
TFG-R	486,500	1,800,058	14.05%
THANI	464,500	1,427,680	5.81%
THANI-R	3,572,200	10,980,610	44.69%
THCOM	815,700	10,810,210	5.75%
THCOM-R	45,300	598,920	0.32%
THG	33,000	2,169,450	4.46%
THG-R	56,100	3,688,300	7.59%
TIDLOR	1,782,800	36,561,960	4.60%
TIDLOR-R	1,653,900	33,990,030	4.26%
TIPH	303,400	12,138,000	31.20%
TIPH-R	26,800	1,067,775	2.76%
TISCO	319,100	31,561,850	13.38%
TISCO-R	133,900	13,251,300	5.61%
TKC	72,000	1,810,875	8.43%
TKN	354,800	4,400,770	1.25%
TKS	17,100	141,830	9.46%
TLI	3,441,200	35,809,860	17.71%
TLI-R	238,000	2,471,770	1.22%
TOA	157,500	4,036,395	2.04%
TOA-R	283,700	7,185,930	3.68%
TOP	1,577,300	81,865,200	5.93%
TOP-R	1,746,800	90,668,800	6.57%
TPIPL	656,100	960,160	25.89%
TPIPL-R	166,600	244,208	6.58%
TPIPP	18,900	63,126	0.60%
TPIPP-R	150,200	501,668	4.80%
TQM	33,300	916,100	2.70%
TQM-R	8,500	232,075	0.69%
TRUE	4,700,600	31,120,205	10.57%
TRUE-R	967,200	6,410,160	2.17%
TSE	59,700	124,988	2.23%
TTA	449,600	2,683,710	23.23%
TTA-R	262,500	1,562,275	13.56%
TTB	47,091,600	82,180,514	11.07%
TTB-R	140,800	244,583	0.03%
TTCL	492,200	2,119,662	12.29%
TTW	270,100	2,299,175	19.94%
TTW-R	3,100	26,350	0.23%
TU	2,206,900	29,429,590	13.71%
TU-R	465,300	6,213,230	2.89%
TVO	238,100	5,714,060	6.58%
TVO-R	625,000	14,866,170	17.27%
UBE	134,300	128,928	1.48%
UTP-R	100	1,210	0.05%

ข้อมูลในเอกสารฉบับนี้ รวบรวมมาจากแหล่งข้อมูลที่เชื่อถือได้ อย่างไรก็ตาม บริษัทหลักทรัพย์ คิงส์ฟอร์ด จำกัด (มหาชน) ไม่สามารถที่จะยืนยันหรือรับรองความถูกต้องของข้อมูลเหล่านี้ได้ ไม่ว่าประการใด ๆ บทวิเคราะห์ในเอกสารนี้ จัดทำขึ้นโดยอ้างอิงหลักเกณฑ์ทางวิชาการเกี่ยวกับหลักการวิเคราะห์ และมีได้เป็นการชี้แนะ หรือเสนอแนะให้ซื้อหรือขายหลักทรัพย์ใด ๆ การตัดสินใจซื้อหรือขายหลักทรัพย์ใด ๆ ของผู้อ่าน ไม่ว่าจะเกิดจากการอ่านบทความในเอกสารนี้หรือไม่ก็ตาม ล้วนเป็นผลจากการใช้วิจารณญาณของผู้อ่าน โดยไม่มีส่วนเกี่ยวข้องกับหรือพันธะผูกพันใด ๆ กับ บริษัทหลักทรัพย์ คิงส์ฟอร์ด จำกัด (มหาชน) ไม่ว่ากรณีใด

Short Sales



KINGSFORD

มูลค่าการขายชอร์ต ณ วันที่ 16 สิงหาคม 2566

หลักทรัพย์	ปริมาณหุ้นที่ขายชอร์ต (หุ้น)	มูลค่าการขายชอร์ต (บาท)	%เทียบมูลค่าซื้อขายตลาดรวม
UVAN	13,400	111,165	1.15%
VGI	3,634,100	9,243,490	7.87%
VGI-R	2,288,400	5,811,544	4.96%
VIBHA	1,017,000	2,360,538	37.53%
VIBHA-R	255,700	594,406	9.44%
WARRIX-R	39,000	348,020	0.58%
WHA	3,503,700	17,001,782	6.12%
WHA-R	1,108,000	5,373,362	1.94%
WHAUP	10,100	38,066	0.69%
WHAUP-R	20,000	75,600	1.38%
WICE	79,800	645,825	13.43%
WORK	25,600	376,620	7.62%
WP	1,500	5,550	0.45%
XO	125,800	3,379,100	0.57%
XPG	7,011,800	9,061,399	2.64%
XPG-R	147,700	186,948	0.06%

หมายเหตุ - ไม่รวมรายการขายชอร์ตของสมาชิกที่เป็นผู้ร่วมค้ำหน่วยลงทุนหรือผู้ดูแลสภาพคล่องของหน่วยลงทุนของกองทุนรวมอีทีเอฟเพื่อบัญชีบริษัทประเภทเพื่อทำกำไรจากส่วนต่างของราคาหรือเพื่อดูแลสภาพคล่อง แล้วแต่กรณี

ข้อมูลในเอกสารฉบับนี้ รวบรวมมาจากแหล่งข้อมูลที่น่าเชื่อถือ อย่างไรก็ตาม บริษัทหลักทรัพย์ คิงส์ฟอร์ด จำกัด (มหาชน) ไม่สามารถที่จะยืนยันหรือรับรองความถูกต้องของข้อมูลเหล่านี้ได้ ไม่ว่าประการใด ๆ บทวิเคราะห์ในเอกสารนี้ จัดทำขึ้นโดยอ้างอิงหลักเกณฑ์ทางวิชาการเกี่ยวกับหลักการวิเคราะห์ และมีได้เป็นการชี้แนะหรือเสนอแนะให้ซื้อหรือขายหลักทรัพย์ใด ๆ การตัดสินใจซื้อหรือขายหลักทรัพย์ใด ๆ ของผู้อ่าน ไม่ว่าจะเกิดจากการอ่านบทความในเอกสารนี้หรือไม่ก็ตาม ล้วนเป็นผลจากการใช้วิจารณญาณของผู้อ่าน โดยไม่มีส่วนเกี่ยวข้องหรือพึ่งพิงผูกพันใด ๆ กับ บริษัทหลักทรัพย์ คิงส์ฟอร์ด จำกัด (มหาชน) ไม่วาการนี้

Stock Calendar



KINGSFORD

รายงานการเปลี่ยนแปลงการถือหลักทรัพย์ของผู้บริหาร (แบบ 59-2) ประจำปีที่ 16 สิงหาคม 2566

ชื่อผู้บริหาร	ประเภทหลักทรัพย์	วันที่ได้มา / จำนวน	จำนวน	ราคา	วิธีการ ได้มา/หน่าย	
KKP	นาย สफल วัฒนเวคิน	หุ้นสามัญ	15/08/2566	53,500	56.50	ซื้อ
QLT	นาย กิตติ พัวถาวรสกุล	หุ้นสามัญ	15/08/2566	63,000	4.30	ซื้อ
KC	นาย มานพ บัวทอง	หุ้นสามัญ	16/08/2566	967,000	0.10	ซื้อ
SUSCO	นาย มงคล สิมะโรจน์	หุ้นสามัญ	15/08/2566	200,000	3.75	ซื้อ
SYNTEC	นาย จิรโมท พหุสูตร	หุ้นสามัญ	17/07/2566	48,800	1.50	ซื้อ
SYNTEC	นาย จิรโมท พหุสูตร	หุ้นสามัญ	15/08/2566	60,000	1.52	ซื้อ
SYNTEC	นาย ณยศ ปิสิญธนกุล	หุ้นสามัญ	15/08/2566	27,500	1.52	ซื้อ
SUPER	นาย จอมทรัพย์ โลจายะ	หุ้นสามัญ	15/08/2566	3,000,000	0.48	ซื้อ
SUPER	นาย จอมทรัพย์ โลจายะ	หุ้นสามัญ	15/08/2566	1,000,000	0.49	ซื้อ
DTCENT	นาย สุพันธ์ พรสูงสง	หุ้นสามัญ	15/08/2566	150,000	1.33	ซื้อ
DTCENT	นาย สุพันธ์ พรสูงสง	หุ้นสามัญ	15/08/2566	150,000	1.34	ซื้อ
DTCENT	นาย อภิสิทธิ์ รุจิเกียรติกำจร	หุ้นสามัญ	15/08/2566	200,000	1.33	ซื้อ
TBN	นางสาว จุฬารัตน์ ประเสริฐลาภ	หุ้นสามัญ	15/08/2566	3,500	18.03	ซื้อ
BIS	นาย สุชาติ วรรณางกูร	หุ้นสามัญ	15/08/2566	21,200	5.52	ซื้อ
PG	นาง กิตยาภรณ์ ชัยถาวรเสถียร	หุ้นสามัญ	15/08/2566	19,000	7.97	ซื้อ
PG	นาย พีรนาถ โชควัฒนา	หุ้นสามัญ	15/08/2566	2,800	7.95	ซื้อ
PROS	นาย อัศวิน รักมณุษย์	ใบสำคัญแสดงสิทธิที่จะซื้อหุ้น	15/08/2566	225,000	0.27	ซื้อ
PROS	นาย อัศวิน รักมณุษย์	หุ้นสามัญ	15/08/2566	600	1.63	ขาย
PCC	นาย กิตติ สัมฤทธิ์	หุ้นสามัญ	15/08/2566	120,000	3.18	ซื้อ
PEACE	นาย ทิสิฐ ปัญจคุณาภรณ์	หุ้นสามัญ	15/08/2566	30,000	3.98	ซื้อ
PEACE	นาย ทิสิฐ ปัญจคุณาภรณ์	หุ้นสามัญ	15/08/2566	18,600	4.00	ซื้อ
PERM	นาย ชูชีพ ยวงวงศ์ไพบูลย์	หุ้นสามัญ	10/08/2566	30,300	0.92	ซื้อ
PERM	นาย ชูชีพ ยวงวงศ์ไพบูลย์	หุ้นสามัญ	10/08/2566	70,000	0.93	ซื้อ
PERM	นาย ชูชีพ ยวงวงศ์ไพบูลย์	หุ้นสามัญ	11/08/2566	36,200	0.92	ซื้อ
PERM	นาย ชูชีพ ยวงวงศ์ไพบูลย์	หุ้นสามัญ	11/08/2566	13,500	0.93	ซื้อ
WARRIX	นาย วิศัลย์ วนะศักดิ์ศรีสกุล	หุ้นสามัญ	15/08/2566	500,000	9.20	ซื้อ
STA	นาย กิติชัย สินเจริญกุล	หุ้นสามัญ	15/08/2566	30,000	13.03	ซื้อ
SKR	นาย สุริยันต์ โคจรโรจน์	หุ้นสามัญ	15/08/2566	300,000	10.30	ซื้อ
SABUY	นาย ชูเกียรติ รุจนพรพจี	หุ้นสามัญ	16/08/2566	800,000	6.90	ซื้อ
SABUY	นาย ศรัณย์ สุภัคศรีณย์	หุ้นสามัญ	16/08/2566	200,000	6.80	ซื้อ
ILM	นาง ชันทอง อุดมมหันตีสข	หุ้นสามัญ	15/08/2566	100,000	21.45	ซื้อ
INSET	นาย วิเชียร เจียกเจิม	หุ้นสามัญ	15/08/2566	390,000	2.10	ซื้อ
INSET	นาย วิเชียร เจียกเจิม	ใบสำคัญแสดงสิทธิที่จะซื้อหุ้น	15/08/2566	390,000	0.12	ขาย
EP	นาย ยุทธ ชินสุภัคกุล	หุ้นสามัญ	15/08/2566	2,000	2.90	ซื้อ

Stock Calendar



KINGSFORD

แบบรายงานการได้มาหรือจำหน่ายหลักทรัพย์ของกิจการ (แบบ 246-2) ประจำวันที่ 16 สิงหาคม 2566

ชื่อผู้บริหาร	ประเภทหลักทรัพย์	วันที่ได้มา / จำหน่าย	จำนวน	ราคา	วิธีการ ได้มา/หน่าย	
TYCN	ไทยคูน กรุป อินเตอร์เนชันแนล	จำหน่าย	หุ้น	30.2422	30.2422	0

Stock Calendar



KINGSFORD

August 2023				
Monday	Tuesday	Wednesday	Thursday	Friday

14	15	16	17	18
<p>วันหยุด</p>	<p>XD SIRIP (0.055 (หาระ)) PTTEP (4.25 (หาระ)) PPF (0.1818 (หาระ)) POPF (0.0796 (หาระ)) ERWPF (0.0895 (หาระ)) DIF (0.237 (หาระ)) CPNCG (0.1848 (หาระ))</p>	<p>XD FTREIT (0.1870 (หาระ)) MSFT80X (- (หาระ))</p> <p>Shares ABM 11,700 Shares PPPM 54,054,053 Shares</p>	<p>XD LPN (0.08 (หาระ)) INETREIT (0.1831 (หาระ))</p>	<p>XD WHAIR (0.1369 (หาระ)) SPRIME (0.148 (หาระ)) RJH (0.70 (หาระ)) ADVANC (4.00 (หาระ))</p> <p>Shares SDC 37,037,036 Shares</p>

21	22	23	24	25
<p>XD WHART (0.193 (หาระ)) WHABT (0.165 (หาระ)) TU (0.30 (หาระ)) TPRIME (0.1134 (หาระ)) TNP (0.04 (หาระ)) THANA (0.04 (หาระ)) SCM (0.10 (หาระ)) RPH (0.11 (หาระ)) PIMO (0.01 (หาระ)) KCE (0.60 (หาระ)) JASIF (0.23 (หาระ)) GGC (0.10 (หาระ)) DCC (0.013 (หาระ)) CPAXT (0.18 (หาระ)) BOL (0.145 (หาระ))</p>	<p>XD UTP (0.33 (หาระ)) TOG (0.20 (หาระ)) SUPEREIF (0.15798 (หาระ)) SPALI (0.70 (หาระ)) SNNP (0.232 (หาระ)) QHPP (0.132 (หาระ)) QHHR (0.15 (หาระ)) MGT (0.03 (หาระ)) LHSC (0.15 (หาระ)) LHPF (0.10 (หาระ)) LHHOTEL (0.33 (หาระ)) KTBSTMR (0.1745 (หาระ)) KIAT (0.01 (หาระ)) ARROW (0.10 (หาระ)) ALLY (0.17 (หาระ)) 2S (0.10 (หาระ))</p>	<p>XD UEC (0.10 (หาระ)) TQR (0.174 (หาระ)) TEAM (0.08 (หาระ)) TASCO (0.25 (หาระ)) SVR (0.20 (หาระ)) SUN (0.10 (หาระ)) SMPC (0.21 (หาระ)) SC (0.08 (หาระ)) SAT (0.38 (หาระ)) QH (0.05 (หาระ)) POLY (0.09 (หาระ)) PLT (0.06 (หาระ)) PHOL (0.09 (หาระ)) PDG (0.01 (หาระ)) OSP (0.40 (หาระ)) MAJOR (0.50 (หาระ)) M (0.60 (หาระ)) INTUCH (1.47 (หาระ)) IMPACT (0.14 (หาระ)) ILM (0.25 (หาระ)) III (0.20 (หาระ)) GPI (0.065 (หาระ)) GC (0.20 (หาระ)) CPNREIT (0.29 (หาระ)) BVG (0.027 (หาระ)) BROOK (0.005 (หาระ)) BGC (0.06 (หาระ)) B-WORK (0.1807 (หาระ)) AMATAR (0.16 (หาระ))</p>	<p>XD WORK (0.15 (หาระ)) WINNER (0.07 (หาระ)) VCOM (0.12 (หาระ)) UVAN (0.30 (หาระ)) TMT (0.15 (หาระ)) TKN (0.21 (หาระ)) TFG (0.02 (หาระ)) TACC (0.17 (หาระ)) SO (0.20 (หาระ)) SNC (0.25 (หาระ)) SMIT (0.10 (หาระ)) SKR (0.09 (หาระ)) SITHAI (0.02 (หาระ)) SGP (0.10 (หาระ)) SAMTEL (0.04 (หาระ)) RCL (0.25 (หาระ)) PT (0.30 (หาระ)) PSL (0.05 (หาระ)) PM (0.35 (หาระ)) NSL (0.30 (หาระ)) NOBLE (0.081 (หาระ)) NNCL (0.05 (หาระ)) MEGA (0.80 (หาระ)) LH (0.20 (หาระ)) KJL (0.15 (หาระ)) KAMART (0.09 (หาระ)) JMT (0.34 (หาระ)) INSET (0.04 (หาระ)) HTC (0.96 (หาระ)) ECL (0.03 (หาระ)) DMT (0.35 (หาระ)) D (0.06 (หาระ)) CHG (0.02 (หาระ)) CBG (0.40 (หาระ)) BRI (0.115 (หาระ)) BKI (3.75 (หาระ)) BJC (0.15 (หาระ)) BIS (0.04 (หาระ)) BH-P (1.35 (หาระ)) BH (1.35 (หาระ)) BAREIT (0.134 (หาระ)) BAFS (0.08 (หาระ)) AUCT (0.26 (หาระ)) ASIAN (0.08 (หาระ)) AMATA (0.25 (หาระ)) AIT (0.15 (หาระ)) AI (0.10 (หาระ)) AAI (0.05 (หาระ))</p>	<p>XD TVO (0.16 (หาระ)) STP (0.10 (หาระ)) SPCG (0.30 (หาระ)) SNP (0.25 (หาระ)) PSH (0.31 (หาระ)) NER (0.05 (หาระ)) JUBILE (0.25 (หาระ))</p>

Stock Calendar



KINGSFORD

28	29	30	31
XD TTCL (0.10 (חרע TQM (0.50 (חרע SIRI (0.10 (חרע SABINA (0.66 (חרע PRI (0.394 (חרע PCSGH (0.20 (חרע ORI (0.16 (חרע LALIN (0.27 (חרע KISS (0.06 (חרע IVL (0.25 (חרע HUMAN (0.08 (חרע GVREIT (0.2015 (חרע FTI (0.03 (חרע FTE (0.07 (חרע CK (0.15 (חרע BLC (0.03 (חרע BLA (0.28 (חרע BGRIM (0.18 (חרע AYUD (0.90 (חרע ASP (0.08 (חרע	XD TOA (0.33 (חרע PROSPECT (0.22 (חרע MASTER (10 : 1 (חרע MASTER (0.0111 (חרע LPH (0.03 (חרע KLINIQ (0.55 (חרע FUTUREPF (0.2049 (חרע FPI (0.06 (חרע FORTH (0.25 (חרע CCET (0.04 (חרע BMSCITH (0.25 (חרע AH (0.70 (חרע	XD LUXF (0.33 (חרע KCAR (0.26 (חרע HTECH (0.025 (חרע	XD XO (0.358 (חרע BCH (0.10 (חרע

XD - Excluding Dividend	XD(ST) - Excluding Stock Dividend	XM - Exclude meetings	XN - Ex-Capital Return	XI - Excluding Interest
XP - Excluding Principal	XR - Excluding Right	XW - Excluding Warrant	XS - Excluding Short-term Warrant	XA - Excluding All
XE - Excluding Exercise	*ND - No Dividend Payment	PD - Payment Date	XT - Excluding TSR ; @ - price per share / price per unit /	
XD - Excluding Dividend	XD(ST) - Excluding Stock Dividend	XM - Exclude meetings	XN - Ex-Capital Return	XI - Excluding Interest
XP - Excluding Principal	XR - Excluding Right	XW - Excluding Warrant	XS - Excluding Short-term Warrant	XA - Excluding All
XE - Excluding Exercise	*ND - No Dividend Payment	PD - Payment Date	XT - Excluding TSR ; @ - price per share / price per unit /	

NVDR Update

วันพฤหัสบดี ที่ 17 สิงหาคม 2566

Most Active Values (Btmn)

Top 20 Net Buying Value (B m)						Top 20 Net Selling Value (B m)					Month to Date		Year to Date					
ส.ค. - 66						ส.ค. - 66					สิงหาคม 2566		03 ม.ค.-16 ส.ค. 66					
	16	15	11	10	9	16	15	11	10	9	Net Buy	Net Sell	Net Buy	Net Sell				
1 HANA	1,378.6	80.2	-74.8	-126.2	-49.7	IVL	-267.7	-116.1	-92.4	-13.4	77.8	KBANK	2,539.88	BDMS (855.03)	CPALL	108,391.2	KBANK	-160,032.0
2 BBL	143.1	-54.8	-122.7	-204.7	171.1	CPALL	-259.2	-42.9	1,095.4	-327.3	-307.9	TOP	1,214.30	EA (824.41)	BBL	70,081.6	AOT	-74,783.1
3 BH	107.3	9.2	361.5	417.1	18.6	CPF	-220.3	-267.8	-70.1	-17.9	-92.2	HANA	1,016.65	CPALL (807.20)	TTB	47,351.9	BANPU	-43,370.6
4 KCE	94.6	-175.4	-39.1	-33.6	230.0	KTB	-206.4	-36.1	-183.2	-29.1	134.2	BBL	938.11	AOT (732.25)	KTB	42,671.2	KKP	-39,921.8
5 AOT	85.1	-103.0	76.2	-85.7	-173.2	PTT	-199.6	-233.8	-94.5	680.6	269.8	PTTEP	604.39	AWC (691.31)	CPAXT	42,270.3	PTT	-33,066.5
6 MINT	79.5	-9.1	-50.1	-5.2	-17.3	BANPU	-155.6	-148.9	-30.7	118.0	32.5	BH	430.68	CPF (662.94)	SCC	32,288.7	LH	-32,411.9
7 ERW	68.0	-17.6	7.6	9.9	6.0	SCC	-154.6	-26.2	-62.8	-43.2	-20.2	TTB	428.81	SCC (631.66)	SCB	28,117.1	PTTGC	-30,557.3
8 STA	55.9	130.0	3.8	38.6	9.0	PTTGC	-154.6	-107.6	-15.6	-2.9	56.2	COM7	367.84	LH (627.27)	TIDLOR	23,570.8	CPF	-27,745.6
9 PTTEP	36.8	4.9	-195.6	375.0	122.2	LH	-138.6	-82.6	-46.1	-15.3	-46.1	JMT	356.44	KTB (584.83)	HANA	21,052.1	CRC	-21,171.1
10 MBK	30.0	21.6	3.0	-0.7	1.2	ADVANC	-119.9	-136.5	-89.6	-15.0	-32.6	CBG	349.62	SCB (567.41)	TASCO	16,825.7	GULF	-18,878.5
11 GUNKUL	24.6	-7.1	16.2	19.5	-3.3	JMART	-115.4	-54.1	212.9	-11.1	-17.3	EGCO	266.72	CPN (550.71)	TRUEE	16,262.9	PTTEP	-18,758.4
12 GFPT	16.9	-0.9	-55.0	13.8	3.6	CPN	-114.8	-162.5	8.4	-28.5	-37.4	BGRIM	240.39	GULF (468.89)	BDMS	14,662.3	HMPRO	-18,403.5
13 MAJOR	13.4	-3.9	-1.2	11.9	0.7	SCB	-97.9	-131.7	33.2	191.5	153.4	SPRC	195.86	ADVANC (464.22)	WHA	13,469.9	IVL	-18,261.3
14 SUSCO	8.9	-11.3	0.7	1.4	-0.6	DELTA	-91.8	-27.7	-85.0	156.7	-101.7	OSP	179.46	KTC (426.49)	ICHI	11,747.9	CPN	-15,689.1
15 HTC	8.0	-3.5	-0.2	1.1	-4.1	BTS	-77.2	354.6	-8.8	2.8	3.0	BCP	160.67	BANPU (410.26)	JMART	10,754.6	TU	-14,429.7
16 RS	7.2	-1.4	0.7	-0.0	4.3	KBANK	-76.2	-85.1	873.3	513.1	425.8	KCE	151.10	HMPRO (388.09)	TCAP	9,319.5	BEM	-13,390.3
17 SABINA	6.9	-51.1	-1.3	-0.9	-2.7	KTC	-64.1	-21.2	-75.1	-61.1	-52.6	WHA	145.98	IVL (375.92)	TOP	8,726.3	RATCH	-13,165.9
18 INTUCH	6.4	1.8	-16.3	25.4	28.2	SINGER	-60.2	64.4	18.9	3.1	4.4	XO	144.98	DELTA (357.37)	AMATA	8,704.3	TISCO	-12,617.3
19 BAY	6.4	-3.8	0.7	2.4	5.3	TOP	-59.7	7.4	-30.2	332.0	31.5	CHG	131.20	SIRI (355.24)	SCGP	8,202.8	SPALI	-12,452.7
20 THCOM	6.2	-1.5	-5.4	-0.9	4.1	BCP	-51.9	20.6	-39.8	14.2	170.7	TKN	125.73	CENTEL (341.89)	COM7	7,169.0	BLA	-12,178.0

Total Volume Shares							NVDR Shrs.					
	Buy	Sell	Total	Net	Turn.	%	17-Aug-23	% of paidup	17-Aug-23	% of paidup	Paid up Capital (Last)	
1 24CS	-	101,401	101,401	-101,401	8.90	8.90	6,235,521	1.45	#N/A	#N/A	430,000,000	
2 7UP	1,753,500	6,375,100	8,128,600	-4,621,600	11.48	11.48	7,960,008	1.45	3,092,210	0.69	549,995,954	
3 A5	221,300	219,800	441,100	1,500	5.81	5.81	45,859	0.06	#N/A	#N/A	78,400,000	
4 A5-W2	29	400	429	-371	0.01	0.01	84,304,319	1.64	29,743,119	0.98	5,143,071,814	
5 A5-W3	100,000	200	100,200	99,800	2.78	2.78	8,500	0.00	62,400	0.01	980,000,000	
6 AAI	482,700	1,373,300	1,856,000	-890,600	4.58	4.58	14,264,775	1.18	800,664	0.07	1,209,384,615	
7 AAV	1,867,300	2,925,900	4,793,200	-1,058,600	11.39	11.39	765,909	0.63	#N/A	#N/A	120,934,299	
8 ABM	-	32,000	32,000	-32,000	0.65	0.65	1,721,306	1.42	#N/A	#N/A	120,934,299	
9 ABM-W1	20,000	20,000	40,000	0	2.48	2.48	25,315,282	1.19	#N/A	#N/A	2,125,000,000	
10 ACC	84,300	75,100	159,400	9,200	3.83	3.83	644,993,963	5.30	353,926,265	7.30	12,164,285,713	
11 ACE	223,800	1,142,600	1,366,400	-918,800	10.95	10.95	5,006,613	1.25	3,268,124	1.09	400,011,700	
12 ADD	400	600	1,000	-200	1.98	1.98	1,248,899	2.50	#N/A	#N/A	49,988,217	
13 ADVANC	1,658,020	2,203,000	3,861,020	-544,980	33.24	33.24	2,323,745	0.57	1,223,467	0.39	406,411,160	
14 AEONTS	15,920	39,900	55,820	-23,980	7.49	7.49	16,591,239	1.24	4,306,304	0.32	1,343,055,623	
15 AF	-	21,700	21,700	-21,700	13.87	13.87	181,828,117	1.79	38,450,400	0.38	10,175,999,960	
16 AGE	186,300	277,800	464,100	-91,500	10.63	10.63	1,347,100	0.22	211,225	0.04	600,000,000	
17 AH	60,800	334,300	395,100	-273,500	21.92	21.92	64,773,130	8.92	31,173,421	5.20	725,999,923	
18 AHC	18	-	18	18	0.04	0.04	1,697,198	1.06	#N/A	#N/A	160,000,000	
19 AI	63,800	-	63,800	63,800	8.32	8.32	216,386,026	7.28	241,595,912	8.13	2,974,209,736	
20 AIE	5,200	300	5,500	4,900	0.74	0.74	17,784,374	7.11	11,410,746	4.56	250,000,000	

Source : SET.OR.TH

ข้อมูลในเอกสารฉบับนี้ รวบรวมมาจากแหล่งข้อมูลที่น่าเชื่อถือ อย่างไรก็ตาม บริษัทหลักทรัพย์ คิงส์ฟอร์ด จำกัด (มหาชน) ไม่สามารถที่จะยืนยันหรือรับรองความถูกต้องของข้อมูลเหล่านี้ได้ ไม่ว่าประการใด ๆ บทวิเคราะห์ในเอกสารนี้ จัดทำขึ้นโดยอ้างอิงถึงข้อมูลทางวิชาการที่เกี่ยวกับหลักทรัพย์วิเคราะห์ และไม่ได้เป็นการชี้แนะหรือเสนอแนะให้ซื้อหรือขายหลักทรัพย์ใด ๆ การตัดสินใจซื้อหรือขายหลักทรัพย์ใด ๆ ของผู้ลงทุน ไม่ว่าจะเกิดจากการอ่านบทความในเอกสารนี้หรือไม่ก็ตาม ล้วนเป็นผลจากการใช้วิจารณญาณของผู้ลงทุน โดยไม่มีส่วนเกี่ยวข้องกับบริษัทนี้แต่อย่างใด บริษัทหลักทรัพย์ คิงส์ฟอร์ด จำกัด (มหาชน) ไม่มีการถือ



คำแนะนำการลงทุน และความหมายของคำแนะนำการลงทุน

Stock Rating หมายถึงการให้คำแนะนำการลงทุนของบริษัท แบ่งเป็น 3 ระดับ

Buy หมายถึง ราคาพื้นฐานสูงกว่าราคาตลาด 15% หรือมากกว่า

Hold หมายถึงราคาพื้นฐานสูงกว่าราคาตลาดไม่เกิน 15% หรือต่ำกว่าราคาตลาดไม่เกิน 15 %

Sell หมายถึง ราคาพื้นฐานต่ำกว่าราคาตลาด 15% หรือมากกว่า

เอกสารฉบับนี้จัดทำขึ้นโดยบริษัทหลักทรัพย์คิงส์ฟอร์ด จำกัด (มหาชน) ข้อมูลที่ปรากฏในเอกสารฉบับนี้จัดทำโดยอาศัยข้อมูลที่จัดหาจากแหล่งที่เชื่อถือหรือควรเชื่อว่ามี ความน่าเชื่อถือ และ/หรือถูกต้อง อย่างไรก็ตามบริษัทไม่ยืนยัน และไม่รับรองถึงความครบถ้วนสมบูรณ์หรือถูกต้องของข้อมูลดังกล่าว และไม่ได้ประกันราคาหรือผลตอบแทน ของหลักทรัพย์ที่ปรากฏข้างต้น แม้ว่าข้อมูลดังกล่าวจะปรากฏข้อความที่อาจเป็นหรืออาจตีความว่าเป็นเช่นนั้นได้ บริษัทจึงไม่รับผิดชอบต่อการนำเอาข้อมูล ข้อความ ความเห็น และหรือบทสรุปที่ปรากฏในเอกสารฉบับนี้ไปใช้ไม่ว่ากรณีใดๆ ข้อมูลและความเห็นที่ปรากฏอยู่ในเอกสารฉบับนี้ได้ประสงค์จะชี้ชวน เสนอแนะ หรือจูงใจให้ลงทุน ใน หรือ ซื้อหรือขายหลักทรัพย์ที่ปรากฏในเอกสารฉบับนี้และข้อมูลมีการแก้ไขเพิ่มเติมเปลี่ยนแปลงโดยมีต้องแจ้งให้ทราบล่วงหน้า ผู้ลงทุนควรใช้ดุลยพินิจอย่างรอบคอบใน การลงทุนในหรือซื้อหรือขายหลักทรัพย์ บริษัทสงวนลิขสิทธิ์ในข้อมูลที่ปรากฏในเอกสารนี้ ห้ามมิให้ผู้ใดใช้ประโยชน์ ทำซ้ำ ดัดแปลง นำออกแสดง ทำให้ปรากฏหรือเผยแพร่ ต่อสาธารณชน ไม่ว่าด้วยประการใดๆ ซึ่งข้อมูลในเอกสารนี้ไม่ว่าทั้งหมดหรือบางส่วน เว้นแต่ได้รับอนุญาตเป็นหนังสือจากบริษัทเป็นการล่วงหน้า การกล่าว คัด หรืออ้างอิง ข้อมูลบางส่วนตามสมควรในเอกสารนี้ ไม่ว่าในบทความ บทวิเคราะห์ บทวิจัย หรือในเอกสาร หรือการสื่อสารอื่นใดจะต้องกระทำโดยถูกต้อง และไม่เป็นการก่อให้เกิดการ เข้าใจผิดหรือความเสียหายแก่บริษัท ต้องรับรู้ถึงความเป็นเจ้าของลิขสิทธิ์ในข้อมูลบริษัท และต้องอ้างอิงถึงเอกสารฉบับนี้ และวันที่ในเอกสารฉบับนี้ของบริษัทโดยชัดเจน การลงทุนในหรือซื้อหรือขายหลักทรัพย์ย่อมมีความเสี่ยง ท่านควรทำความเข้าใจอย่างถ่องแท้ต่อลักษณะของหลักทรัพย์แต่ละประเภทและควรศึกษาข้อมูลของบริษัทที่ออก หลักทรัพย์และข้อมูลอื่นใดที่เกี่ยวข้องก่อนการตัดสินใจลงทุนในหรือซื้อหรือขายหลักทรัพย์

ข้อมูลในเอกสารฉบับนี้ รวบรวมมาจากแหล่งข้อมูลที่นำเสนออย่างไว้ใจได้ บริษัทหลักทรัพย์ คิงส์ฟอร์ด จำกัด(มหาชน)ไม่สามารถที่จะยืนยันหรือรับรองความถูกต้องของข้อมูลเหล่านี้ได้ ไม่ว่าประการใดๆ บทวิเคราะห์ในเอกสารนี้ จัดทำขึ้นโดยอ้างอิง หลักเกณฑ์ทางวิชาการเกี่ยวกับหลักการวิเคราะห์ และมีได้เป็นการชี้แนะ หรือเสนอแนะให้ซื้อหรือขายหลักทรัพย์ใดๆ การตัดสินใจหรือขายหลักทรัพย์ใดๆ ของผู้อ่าน ไม่ว่าจะเกิดจากการอ่านบทความในเอกสารนี้หรือไม่ก็ตาม ล้วนเป็นผลจากการใช้ วิจารณญาณของผู้อ่าน โดยไม่มีส่วนเกี่ยวข้องกับบริษัทฯ กับ บริษัทหลักทรัพย์ คิงส์ฟอร์ด จำกัด(มหาชน) ไม่ว่ากรณีใด

Disclaimer



KINGSFORD

Thai Institute of Directors Association (IOD) – Corporate Governance Report Rating 2022 (CG Score) ข้อมูล 27 ตุลาคม 2565



AAV	AYUD	CFRESH	DRT	GLOBAL	JWD	MC	OTO	Q-CON	SEAOIL	STEC	TK	TVDH
ADVANC	BAFS	CGH	DTAC	GPI	K	MCOT	PAP	QH	SE-ED	STGT	TKN	TVI
AF	BAM	CHEWA	DUSIT	GPSC	KBANK	METCO	PCSGH	QTC	SELIC	STI	TKS	TVO
AH	BANPU	CHO	EA	GRAMMY	KCE	MFEC	PDG	RATCH	SENA	SUN	TKT	TWPC
AIRA	BAY	CIMBT	EASTW	GULF	KEX	MINT	PDJ	RBF	SENAJ	SUSCO	TMILL	U
AJ	BBIK	CK	ECF	GUNKUL	KGI	MONO	PG	RS	SGF	SUTHA	TMT	UAC
AKP	BBL	CKP	ECL	HANA	KKP	MOONG	PHOL	S	SHR	SVI	TNDT	UBIS
AKR	BCP	CM	EE	HARN	KSL	MSC	PLANB	S&J	SICT	SYMC	TNITY	UPOIC
ALLA	BCPG	CNT	EGCO	HENG	KTB	MST	PLANET	SAAM	SIRI	SYNTEC	TOA	UV
ALT	BDMS	COLOR	EPG	HMPRO	KTC	MTC	PLAT	SABINA	SIS	TACC	TOP	VCOM
AMA	BEM	COM7	ETC	ICC	LALIN	MVP	PORT	SAMART	SITHAI	TASCO*	TPBI	VGI
AMARIN	BEYOND	COMAN	ETE	ICHI	LANNA	NYCL	PPS	SAMTEL	SMP	TCAP	TQM	VIH
AMATA	BGC	COTTO	FN	III	LHFG	NEP	PR9	SAT	SNC	TEAMG	TRC	WACOAL
AMATAV	BGRIM	CPALL	FNS	ILINK	LIT	NER	PREB	SC	SONIC	TFMAMA	TRUE*	WAVE
ANAN	BIZ	CPF	FPI	LOXLEY	ILM	NKI	PRG	SCB	SORKON	THANA	TSC	WHA
AOT	BKI	CPJ	FPT	IND	LPN	NOBLE	PRM	SCC	SPALI	THANI	TSR	WHAUP
AP	BOL	CPN	FSMART	INTUCH	LRH	NSI	PSH	SCCC	SPI	THCOM	TSTE	WICE
APURE	BPP	CRC	FVC	IP	LST	NVD	PSL	SCG	SPRC	THG*	TSTH	WINNER
ARIP	BRR	CSS	GC	IRC	MACO	NYT	PTG	SCGP	SPVI	THIP	TTA	XPG
ASP	BTS	DDD	GEL	IRPC	MAJOR	OISHI	PTT	SCM	SSC	THRE	TTB	ZEN
ASW	BTW	DELTA	GFPT	ITEL	MAKRO	OR	PTTEP	SCN	SSSC	THREL	TTCL	
AUCT	BWG	DEMCO	GGC	IVL	MALEE	ORI	PTTGC	SDC	SST	TIPCO	TTW	
AWC	CENTEL	DOHOME	GLAND	JTS	MBK	OSP	PYLON	SEAFCO	STA	TISCO	TU	



2S	ASEFA	BYD	DITTO	HTC	KISS	MK	PB	QLT	SFT	STANLY	TMI	UMI
7UP	ASIA	CBG	DMT	HUMAN	KK	MODERN*	PICO	RCL	SGP	STC	TNL	UOBKH
ABICO	ASIAN	CEN	DOD	HYDRO	KOOL	MTI	PIMO	RICHY	SIAM	STPI	TNP	UP
ABM	ASIMAR	CHARAN	DPAINT	ICN	KTIS	NBC	PIN	RJH	SINGER	SUC	TNR	UPF
ACE	ASK	CHAYO	DV8	IFS	KUMWEL	NCAP	PJW	ROJNA	SKE	SVOA	TOG	UTP
ACG	ASN	CHG	EASON	IIG	KUN	NCH	PL	RPC	SKN	SVT	TPA	VIBHA
ADB	ATP30	CHOTI	EFORL	IMH	KWC	NDR	PLE	RT	SKR	SWC	TPAC	VL
ADD	B	CHOW	ERW	INET	KWM	NETBAY	PM	RWI	SKY	SYNEX	TPCS	VPO
AEONTS	BA	CI	ESSO	INGRS	L&E	NEX	PMTA	S11	SLP	TAE	TPIPL	VRANDA
AGE	BC	CIG	ESTAR	INSET	LDC	NINE	PPP	SA	SMART	TAKUNI	TPIPP	WGE
AHC	BCH	CITY	FE	INSURE	LEO	NATION	PPPM	SABUY	SMD	TCC	TPLAS	WIK
AIE	BE8	CIVIL	FLOYD	IRCP	LH	NNCL	PRAPAT	SAK	SMIT	TCMC	TPS	WIN
AIT	BEC	CMC	FORTH	IT	LHK	NOVA	PRECHA	SALEE	SMT	TFG	TQR	WINMED
ALUCON	SCAP	CPL	FSS	ITD	M	NP	PRIME	SAMCO	SNNP	TFI	TRITN	WORK
AMANAH	BH	CPW	FTE	J	MATCH	NRF	PRIN	SANKO	SNP	TFM	TRT	WP
AMR	BIG	CRANE	GBX	JAS	MBAX	NTV	PRINC	SAPPE	SO	TGH	TRU	XO
APCO	BJC	CRD	GCAP	JCK	MEGA	NUSA	PROEN	SAWAD	SPA	TIDLOR	TRV	YUASA
APCS	BJCHI	CSC	GENCO	JCKH	META	NWR	PROS	SCI	SPC	TIGER	TSE	ZIGA
AQUA	BLA	CSP	GJS	JMT	MFC	OCC	PROUD	SCP	SPCG	TIPH	TVT	
ARIN	BR	CV	GTB	JR	MGT	OGC	PSG	SE	SR	TITLE	TWP	
ARROW	BR1	CWT	GYT	KBS	MICRO	ONEE	PSTC	SECURE	SRICHA	TM	UBE	
AS	BROOK	DCC	HEMP	KCAR	MILL	PACO	PT	SFLEX	SSF	TMC	UEC	
ASAP	BSM	DHOUSE	HPT	KIAT	MITSUB	PATO	PTC	SFP	SSP	TMD	UKEM	



A	B52	CCP	D	GLOCON	JMART	MATI	NC	PPM	SISB	SVH	TNH	UNIQ
A5	BEAUTY	CGD	DCON	GLORY	JSP	M-CHAI	NEWS	PRAKIT	SK	PTECH	TNPC	UPA
AI	BGT	CMAN	EKH	GREEN	JUBILE	MCS	NFC	PTL	SOLAR	TC	TOPP	UREKA
ALL	BLAND	CMO	EMC	GSC	KASET	MDX	NSL	RAM	SPACK	TCCC	TPCH	VARO
ALPHAX	BM	CMR	EP	HL	KCM	MENA	NV	ROCK	SPG	TCJ	TPOLY	W
AMC	BROCK	CPANEL	EVER	HTECH	KWI	MJD	PAF	RP	SQ	TEAM	TRUBB	WFX
APP	BSBM	CPT	F&D	IHL	KYE	MORE	PEACE	RPH	STARK	THE	TTI	WPH
AQ	BTNC	CSR	FMT	INOX	LEE	MPIC	PF	RSP	STECH	THMUI	TYCN	YGG
AU	CAZ	CTW	GIFT	JAK	LPH	MUD	PK	SIMAT	SUPER	TKC	UMS	

ช่วงคะแนน	สัญลักษณ์	ความหมาย
90 - 100		ดีเลิศ
80 - 89		ดีมาก
70 - 79		ดี
60 - 69		ดีพอใช้
50 - 59		ผ่าน
ต่ำกว่า 50	No logo given	N/A

การเปิดเผยผลการสำรวจของสมาคมส่งเสริมสถาบันกรรมการบริษัทไทย (IOD) ในเรื่องการกำกับดูแลกิจการ (Corporate Governance) นี้เป็นการดำเนินการตามนโยบายของสำนักงานคณะกรรมการกำกับหลักทรัพย์และตลาดหลักทรัพย์ โดยการสำรวจของ IOD เป็นการสำรวจและประเมินจากข้อมูลของบริษัทจดทะเบียนในตลาดหลักทรัพย์แห่งประเทศไทยและตลาดหลักทรัพย์เอ็มเอไอ ที่มีการเปิดเผยต่อสาธารณะและเป็นข้อมูลที่ผู้ลงทุนทั่วไปสามารถเข้าถึงได้ ดังนั้นผลสำรวจดังกล่าวจึงเป็นการนำเสนอในมุมมองของบุคคลภายนอกโดยไม่ได้เป็นการประเมินการปฏิบัติและมีได้มีการใช้ข้อมูลภายในในการประเมิน อนึ่ง ผลการสำรวจดังกล่าว เป็นผลการสำรวจ ณ วันที่ปรากฏในรายงานการกำกับดูแลกิจการบริษัทจดทะเบียนไทยเท่านั้น ดังนั้นผลการสำรวจจึงอาจเปลี่ยนแปลงได้ภายหลังวันดังกล่าว ทั้งนี้บริษัทหลักทรัพย์ คิงส์ฟอร์ด จำกัด (มหาชน) มิได้ยืนยันหรือรับรองถึงความถูกต้องของผลการสำรวจดังกล่าวแต่อย่างใด

ข้อมูลในเอกสารฉบับนี้ รวบรวมมาจากแหล่งข้อมูลที่เชื่อถือได้ อย่างไรก็ดี บริษัทหลักทรัพย์ คิงส์ฟอร์ด จำกัด(มหาชน)ไม่สามารถที่จะยืนยันหรือรับรองความถูกต้องของข้อมูลเหล่านี้ได้ ไม่ว่าประการใดๆ บทวิเคราะห์ในเอกสารนี้ จัดทำขึ้นโดยอ้างอิงหลักเกณฑ์ทางวิชาการเกี่ยวกับหลักการวิเคราะห์ และมีได้เป็นการชี้แนะ หรือเสนอแนะให้ซื้อหรือขายหลักทรัพย์ใดๆ การตัดสินใจซื้อหรือขายหลักทรัพย์ใดๆ ของผู้อ่าน ไม่ว่าจะเกิดจากการอ่านบทความในเอกสารนี้หรือไม่ก็ตาม ล้วนเป็นผลจากการใช้วิจารณญาณของผู้อ่าน โดยไม่มีส่วนเกี่ยวข้องกับหรือพึ่งพิงจาก IOD กับ บริษัทหลักทรัพย์ คิงส์ฟอร์ด จำกัด(มหาชน) ไม่ว่ากรณีใด

Disclaimer



KINGSFORD

Anti-Corruption Progress Indicator 2022 (ข้อมูล 7 เมษายน 2566)

บริษัทจดทะเบียนที่ได้ประกาศเจตนารมณ์เข้าร่วม CAC

AAI	CI	EKH	ICN	JMT	MENA	OTO	SA	SVOA	TKN	WIN
AH	CPW	EVER	ITC	JTS	MODERN	PRIME	SANKO	SVT	TMI	WPH
ASW	CV	FLOYD	J	LEO	NER	PRTR	SFLEX	TEGH	TPLAS	
BBGI	DMT	GLOBAL	JAS	LH	OR	RBF	SIS	TGE	VARO	
CBG	DOHOME	GREEN	JMART	MEGA	OSP	RT	SUPER	TIPH	W	

บริษัทจดทะเบียนที่ได้ได้รับการรับรอง CAC

2S	BANPU	CHOW	EP	HARN	KCAR	MFEC	PG	PTTEP	SCN	SST	TKS	TU
7UP	BAY	CIG	EPG	HEALTH	KCE	MILL	PHOL	PTTGC	SEOIL	STA	TKT	TURTLE
AAI	BBL	CIMBT	ERW	HENG	KGI	MINT	PIMO	PYLON	SE-ED	STGT	TMD	TVDH
ADVANC	BCH	CM	ESTAR	HMPRO	KKP	MONO	PK	Q-CON	SELIC	STOWER	TMILL	TVI
AF	BCP	CMC	ETC	HTC	KSL	MOONG	PL	QH	SENA	SUSCO	TMT	TVO
AI	BCPG	COM7	ETE	ICC	KTB	MSC	PLANB	QLT	SGP	SVI	TNITY	TWPC
AIE	BE8	COTTO	FNS	ICHI	KTC	MST	PLANET	QTC	SINGER	SYMC	TNL	UBE
AIRA	BEC	CPALL	FPI	IFS	KWI	MTC	PLAT	RABBIT	SIRI	SYNTEC	TNP	UBIS
AJ	BEYOND	CPF	FPT	III	L&E	MTI	PM	RATCH	SITHAI	TAE	TNR	UEC
AKP	BGC	CPI	FSMART	ILINK	LANNA	NCAP	PPP	RML	SKR	TAKUNI	TOG	UKEM
AMA	BGRIM	CPL	FSS	ILM	LHFG	NEP	PPPM	RS	SMIT	TASCO	TOP	UOBKH
AMANAH	BKI	CPN	FTE	INET	LHK	NKI	PPS	RWI	SMK	TCAP	TOPP	UPF
AMATA	BLA	CRC	GBX	INOX	LPN	NOBLE	PR9	S&J	SMPC	TCMC	TPA	UV
AMATAV	BPP	CSC	GC	INSURE	LRH	NOK	PREB	SAAM	SNC	TFG	TPCS	VCOM
AP	BROOK	DCC	GCAP	INTUCH	M	NRF	PRG	SABINA	SNP	TFI	TPP	VGI
APCS	BRR	DELTA	GEL	IRC	MAJOR	NWR	PRINC	SAK	SORKON	TFMAMA	TRT	VIH
AS	BSBM	DEMCO	GFPT	IRPC	MAKRO	OCC	PRM	SAPPE	SPACK	TGH	TRU	WACOAL
ASIAN	BTS	DIMET	GGC	ITEL	MALEE	OGC	PROS	SAT	SPALI	THANI	TRUE	WHA
ASK	BWG	DRT	GJS	IVL	MATCH	ORI	PSH	SC	SPC	THCOM	TSC	WHAUP
ASP	CEN	DUSIT	GPI	JKN	MBAX	PAP	PSL	SCB	SPI	THIP	TSI	WICE
AWC	CENDEL	EA	GPSC	JR	MBK	PATO	PSTC	SCC	SPRC	THRE	TSTE	WIJK
AYUD	CFRESH	EASTW	GSTEEL	K	MC	PB	PT	SCCC	SRICHA	THREL	TSTH	XO
B	CGH	ECF	GULF	KASET	MCOT	PCSGH	PTECH	SCG	SSF	TIDLOR	TTA	YUASA
BAFS	CHEWA	ECL	GUNKUL	KBANK	META	PDG	PTG	SCGP	SSP	TIPCO	TTB	ZEN
BAM	CHOTI	EGCO	HANA	KBS	MFC	PDJ	PTT	SCM	SSSC	TISCO	TTCL	ZIGA

คำชี้แจง ข้อมูลบริษัทที่เข้าร่วมโครงการแนวร่วมปฏิบัติของภาคเอกชนไทยในการต่อต้านทุจริต (Thai CAC) ของสมาคมส่งเสริมสถาบันกรรมการบริษัทไทย มี 2 กลุ่ม คือ

- ได้ประกาศเจตนารมณ์เข้าร่วม CAC
- ได้รับการรับรอง CAC

การเปิดเผยผลการประเมินดัชนีชี้วัดความคืบหน้าการป้องกันการมีส่วนเกี่ยวข้องกับการทุจริตคอร์รัปชัน (Anti-corruption Progress Indicators) ของบริษัทจดทะเบียนในตลาดหลักทรัพย์แห่งประเทศไทยซึ่งจัดทำโดยสถาบันไทยพัฒน์ เป็นการดำเนินการตามนโยบายและตามแผนพัฒนาความยั่งยืนสำหรับบริษัทจดทะเบียนของสำนักงานคณะกรรมการกำกับหลักทรัพย์และตลาดหลักทรัพย์ โดยผลการประเมินดังกล่าวของสถาบันไทยพัฒน์ อาศัยข้อมูลที่ได้รับจากบริษัทจดทะเบียนตามที่บริษัทจดทะเบียนได้ระบุในแบบแสดงข้อมูลเพื่อการประเมิน Anti-corruption ซึ่งได้อ้างอิงข้อมูลมาจากแบบแสดงรายการข้อมูลประจำปี (แบบ 56-1) รายงานประจำปี (แบบ 56-2) หรือในบุคคลภายนอก โดยมีได้เป็นการประเมินการปฏิบัติของบริษัทจดทะเบียนในตลาดหลักทรัพย์แห่งประเทศไทย และมีได้ใช้ข้อมูลภายใต้เพื่อการประเมินเนื่องจากผลการประเมินดังกล่าวเป็นเพียงผลการประเมิน ณ วันที่ปรากฏในผลการประเมินเท่านั้น ดังนั้นผลการประเมินจึงอาจเปลี่ยนแปลงได้ภายหลังจากวันดังกล่าว หรือเมื่อข้อมูลที่เกี่ยวข้องมีการเปลี่ยนแปลง ทั้งนี้ บริษัทหลักทรัพย์ คิงส์ฟอร์ด จำกัด (มหาชน) มิได้ยืนยัน ตรวจสอบ หรือรับรองความถูกต้องครบถ้วนของผลการประเมินดังกล่าวแต่อย่างใด

ข้อมูลในเอกสารฉบับนี้ รวบรวมมาจากแหล่งข้อมูลที่นำเชื่อถือ อย่างไรก็ดี บริษัทหลักทรัพย์ คิงส์ฟอร์ด จำกัด (มหาชน) ไม่สามารถที่จะยืนยันหรือรับรองความถูกต้องของข้อมูลเหล่านี้ได้ ไม่ว่าประการใดๆ บทวิเคราะห์ในเอกสารนี้ จัดทำขึ้นโดยอ้างอิงหลักเกณฑ์ทางวิชาการเกี่ยวกับหลักการวิเคราะห์ และมีได้เป็นการชี้แนะ หรือเสนอแนะให้ซื้อหรือขายหลักทรัพย์ใดๆ การตัดสินใจซื้อหรือขายหลักทรัพย์ใดๆ ของผู้อ่าน ไม่ว่าเกิดจากการอ่านบทความในเอกสารนี้หรือไม่ก็ตาม ล้วนเป็นผลจากการใช้วิจารณญาณของผู้อ่าน โดยไม่มีส่วนเกี่ยวข้องหรือพึ่งพิงผูกพันใดๆ กับ บริษัทหลักทรัพย์ คิงส์ฟอร์ด จำกัด (มหาชน) ไม่ว่ากรณีใด

ชื่อ	นามสกุล	ตำแหน่ง	เลขที่ทะเบียน SEC	โทรศัพท์	อีเมล	เป็นนักวิเคราะห์ทางด้านปัจจัยพื้นฐาน (โปรดระบุชื่อหุ้นและกลุ่มอุตสาหกรรม)
อภิชัย	เรามาณะชัย	ผู้ช่วยกรรมการผู้จัดการ นักวิเคราะห์การลงทุนปัจจัยทางเทคนิค นักวิเคราะห์กลยุทธ์การลงทุน นักวิเคราะห์การลงทุนปัจจัยพื้นฐานด้านตลาดทุน	002939	02 829 6999 Ext. 2200	apichai.ra@kfsec.co.th	
นพพร	ฉายแก้ว	ผู้จัดการอาวุโส	043964	02 829 6999 Ext. 2203	noppom.ch@kfsec.co.th	พลังงานและปิโตรเคมี ยานยนต์ ขนส่งทางอากาศ
ณัฐวิชัย	ภูสุนทรศรี	นักวิเคราะห์	087077	02 829 6999 Ext. 2204	nattawat.po@kfsec.co.th	อาหาร, การแพทย์, พาณิชยกรรม
ณัฐ	แก้วบริสุทธิ์สกุล	ผู้ช่วยนักวิเคราะห์				เทคโนโลยีสารสนเทศและการสื่อสาร และกลุ่มบริการรับเหมาก่อสร้าง