

SET INDEX

Rebound ตามภูมิภาค ลู่ทดสอบแนวต้าน 1440-50



SET Index... ตลาดหุ้นไทยเช้านี้ ปรับตัวขึ้นตามภูมิภาคหลังเจ้าหน้าที่เฟดหลายท่านให้ความเห็นในเชิง dovish มากขึ้นว่าเฟดมีความจำเป็นที่น้อยลงในการปรับขึ้นอัตราดอกเบี้ย ทั้งนี้ต้องติดตามสุนทรพจน์ของพาวเวลเพื่อจับสัญญาณทิศทางอัตราดอกเบี้ยส่วนปัจจัยในประเทศ ขานรับที่ประจักษ์ ครม. วานนี้ทั้งเรื่อง รถไฟฟ้า 20 บาทตลอดสายและ Mega project รวมถึง ม.หอการค้าประเมินภาคการส่งออก 4Q66 ขยายตัว 6.8%YoY จากฐานที่ต่ำและค่าเงินบาทอ่อนขณะที่ทั้งปี 66-67F คาด -2% และ +3.6% ตามลำดับ รวมถึงคาดหวังเศรษฐกิจ เป็นของขวัญปีใหม่ให้กับประชาชนช่วงสิ้นปี คืบหน้าติดตาม US Retail Sales ก.ย. คาด +0.3%MoM ชะลอตัวจากเดือนก่อนที่ +0.6%MoM

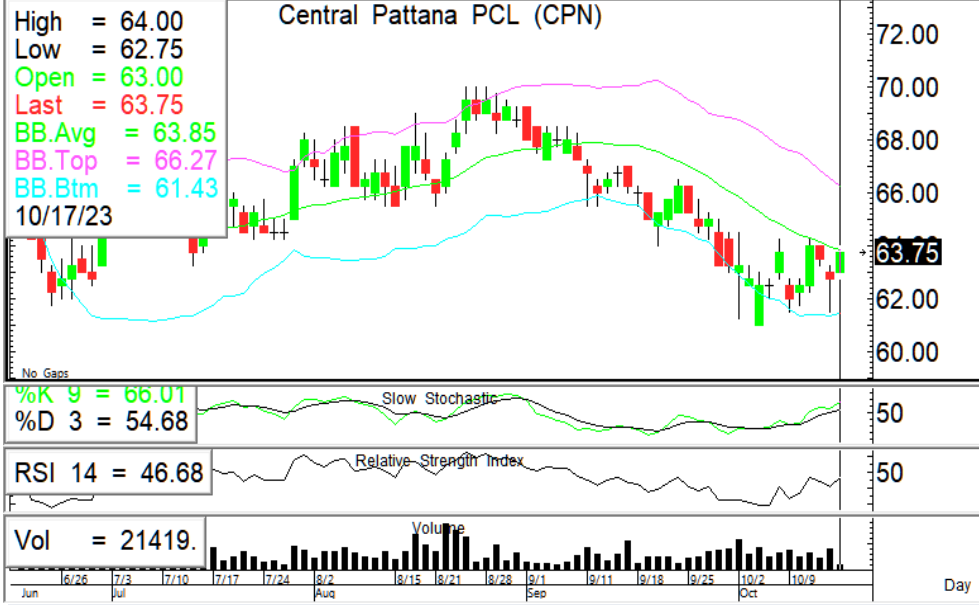
แนวรับ	1430	1425
แนวต้าน	1440	1450

กลยุทธ์การลงทุน... ดัชนีปรับตัวขึ้นยืนเหนือกรอบแนวรับ 1430-25 ได้มั่นคง ความเสี่ยงขาลงยังจำกัด มีโอกาสรีบาวด์ทดสอบแนวต้าน 1440-50 เป็นกรอบพิจารณาปรับตัวเป็นขาขึ้นรอบใหญ่

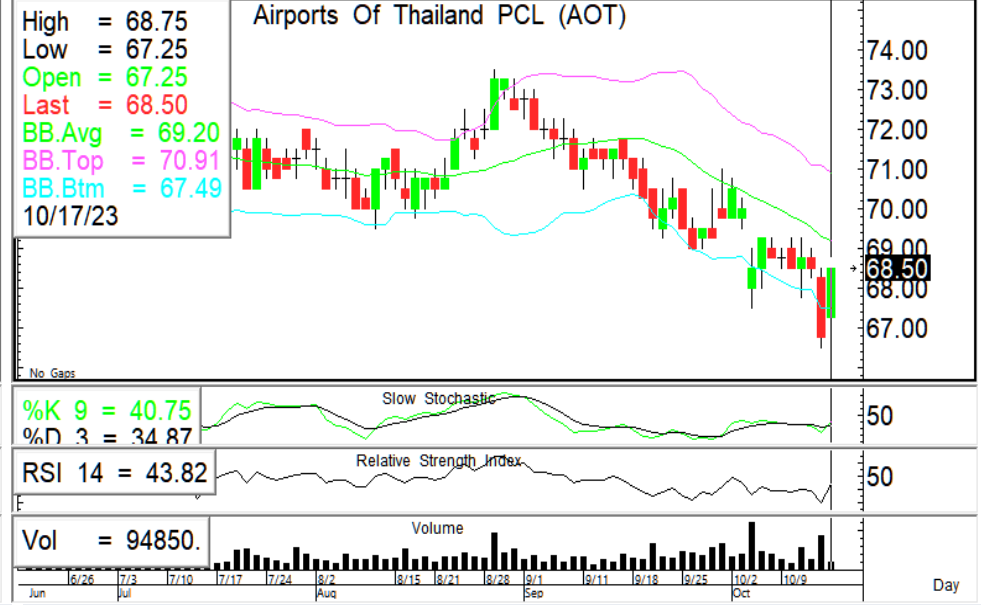
ASL Picks

CPN – AOT

CPN 63.75 (+1.00, +1.59%)



AOT 68.50 (+1.75, +2.62%)



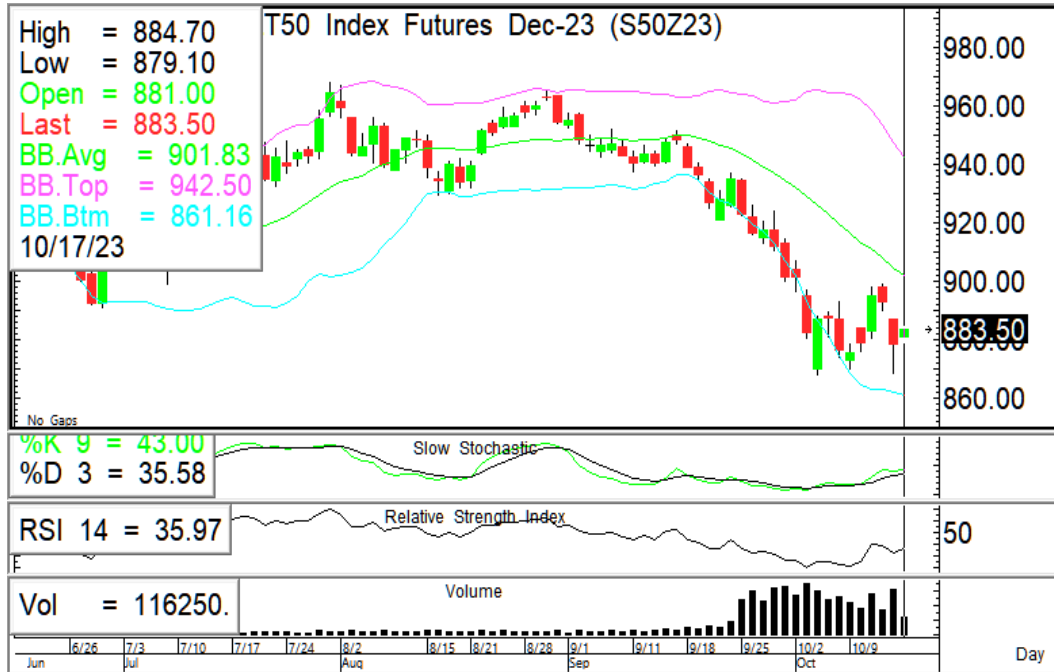
เปิดบวกปรับตัวขึ้นมีแนวต้านที่ 64 หากผ่านยืนมั่นคง มีโอกาสกลับตัว แนวต้านถัดไป 65.25 หนุนด้วย RSI + Slow stoc. ชี้ขึ้น

เปิดบวก ปรับตัวขึ้นมีโอกาสกลับตัวทดสอบแนวต้าน 69.25/70.50 แนวรับ 68/67.25 หนุนด้วย RSIชี้ขึ้น+Slow stoc.มีแนวโน้มตัดขึ้น

แนวรับ	แนวต้าน	ตัดขาดทุน
63.00	62.25	64.00
62.25	65.25	62.25

แนวรับ	แนวต้าน	ตัดขาดทุน
68.00	67.25	69.25
67.25	70.50	67.25

S50Z23 คงสถานะ Long (ทุน 880)



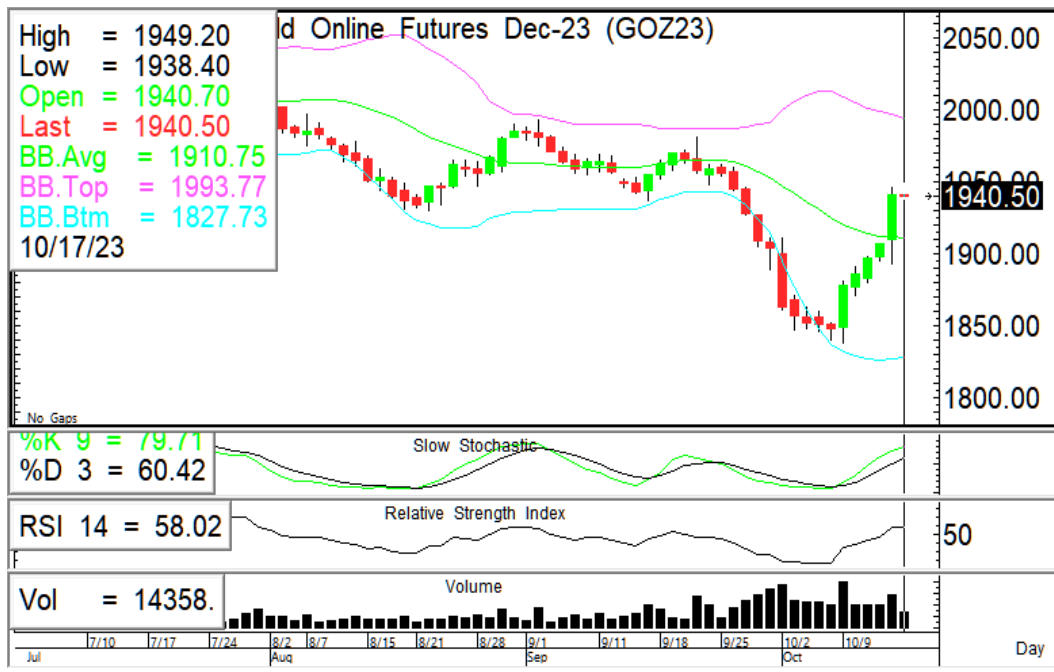
ภาพทางเทคนิค ราคาปรับตัวขึ้นยืนเหนือ 880 ขึ้นมาได้เป็นสัญญาณบวก แนวรับ 880 เน้นยืนเหนือ แนวต้าน 888-890/900

กลยุทธ์ ช่วงเข้าแนะนำปิดสถานะ Short ที่ 880

- มีสถานะ Long (ทุน 880) เข้าทำกำไร 888-890

แนวรับ		แนวต้าน		จุดพิจารณา
880	875	888	900	880

GOZ23 คงสถานะ Long แนวต้าน 1950/1962



ภาพทางเทคนิค ราคาปรับตัวขึ้นทดสอบแนวต้าน 1950 ไม่ผ่านยืนจึงปรับตัวกลับลงระหว่างวันเน้นยืนเหนือ 1935

กลยุทธ์ คงสถานะ Long (ทุน 1909) แนวต้านทำกำไร 1950/1962

แนวรับ		แนวต้าน		จุดพิจารณา
1935	1920	1950	1962	1920

ASL Research Team

ธวัชชัย อิศวรไชย	ปณณวิชัย ฤทธาสิริพันธ์	ชุตินธร วิกุลศุภภัก	นภศักดิ์ ศรีศักดิ์ดา
เลขทะเบียน 000710	เลขทะเบียน 101198	เลขทะเบียน 095151	เลขทะเบียน 098318
	+662 5081567 Ext 3516	+662 5081567 Ext 3217	