



## Key factor to watch

- ราคาน้ำมันดิบปรับตัวลงหลังรัฐบาลสหรัฐฯและ  
เวเนซุเอลาเตรียมประกาศข้อตกลง เกี่ยวกับการ  
ผ่อนคลายมาตรการคว่ำบาตร

+ ปร.เฟด สาขาฟูลาเดลเฟียคาดการณ์ว่า FED  
อาจจะไม่ปรับขึ้นอัตราดอกเบี้ย Dollar index  
ชะลอการแข็งค่า และ US bond yield ทรงตัว

ติดตาม

ดัชนียอดขายปลีก, จำนวนคนที่ยื่นขอรับ  
สวัสดิการว่างงานครั้งแรกของสหรัฐฯ

## Rebound

- วานนี้ปรับตัวลงทำจุดต่ำสุดที่ 868
- ระยะสั้นทดสอบยืนแนวรับ 870 เป็น  
หลักยืนเหนือได้มีโอกาสปรับตัวกลับ  
ขึ้นทางเทคนิคทดสอบแนวต้าน  
880/890

สายงานวิเคราะห์หลักทรัพย์ ASL

Email : [research@aslsecurities.com](mailto:research@aslsecurities.com)

Tel. : 02 508 1567 Ext. 1516-17



## S50Z23 : ปิดสถานะ Short และพิจารณาเปิด Long ตามกรอบ



### Analyst View

- ดัชนีระยะกลางปรับตัวลงหลุดกรอบ Down trend line ลงมาเป็นสัญญาณลบ
- วานนี้ปรับตัวลงทำจุดต่ำสุดที่ 868.6 สามารถยืนได้มั่นคงจึงปรับตัวกลับขึ้นมา
- ระยะสั้นมีโอกาสปรับตัวกลับขึ้นโดยใช้แนวต้าน 880 เป็นหลัก ยืนเหนือได้มีโอกาสปรับตัวขึ้นทดสอบแนวต้าน 890/900

แนวต้าน  
Resistance

R2 890

R1 880

แนวรับ  
Support

S1 870

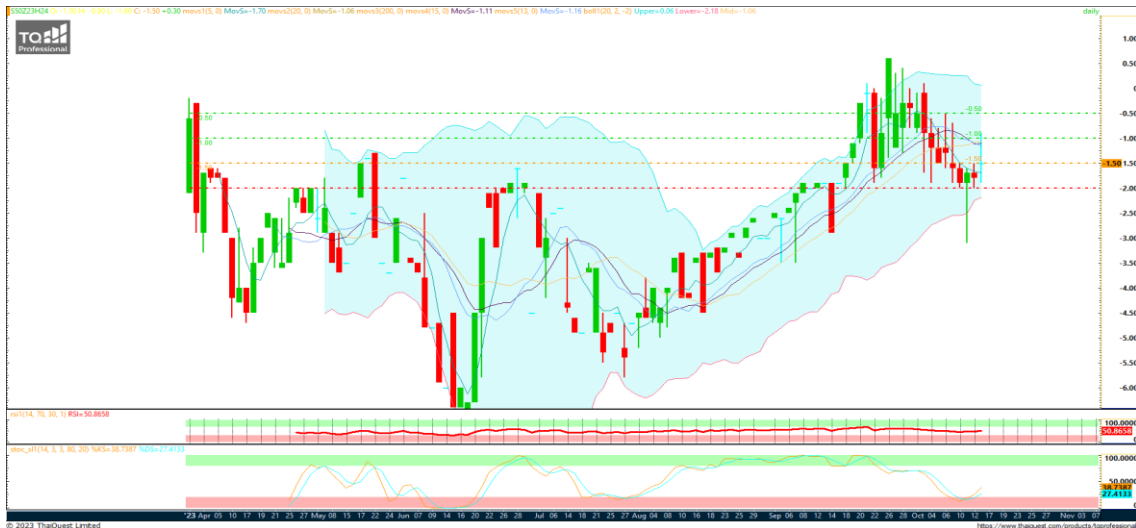
S2 860

### Action... Trading ในกรอบ 870-890

- ✓ มีสถานะ Short อยู่ (ทุน@887) พิจารณาปิดสถานะ
- ✓ เปิดสถานะ Long หากยืนเหนือ 880 ขึ้นมาได้มั่นคง



## SPREAD : S50Z23H24 Trading ในกรอบ



**แนวต้าน  
Resistance**

R2 **-0.50**

R1 **-1.00**

**แนวรับ  
Support**

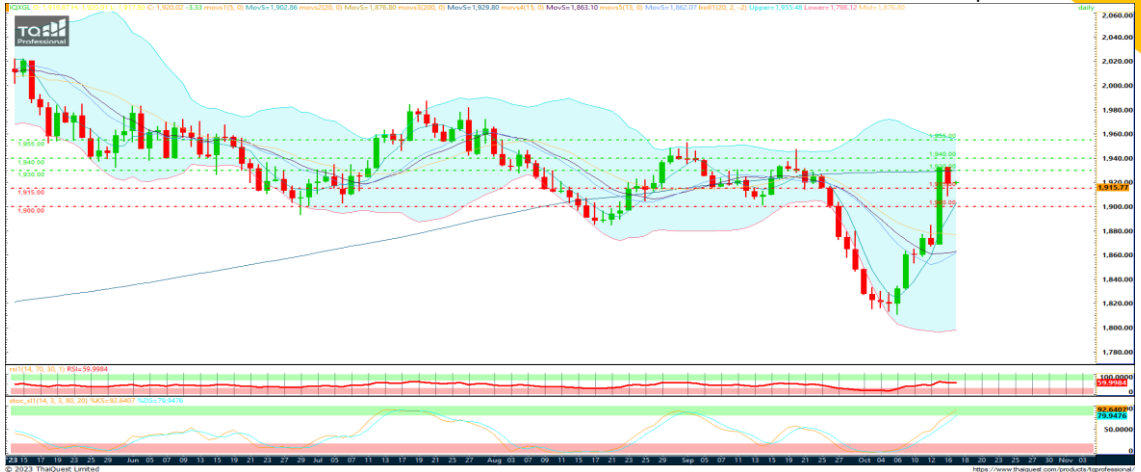
S1 **-2.00**

S2 **-2.50**

### Action... Trading

- ✓ หากไม่มีสถานะรอจังหวะเปิดสถานะที่แนวรับ -2.00 จุดทำกำไร -1.00





## Key factor to watch

- + Dollar index ชะลอการแข็งค่า
- 0 US bond yield ปรับตัวออกข้าง
- + ปร.เฟด สาขาฟิลาเดลเฟียคาดการณ์ว่า เฟดอาจจะไม่ปรับขึ้นอัตราดอกเบี้ยอีก

## Sideway up

- ปรับตัวออกข้างในกรอบ 1910-1930 สร้างฐานราคาหลังปรับตัวขึ้นแรง
- ระยะสั้นเน้นยืนเหนือแนวรับ 1910 ไม่ต่ำกว่ายังมีโอกาสปรับตัวขึ้นต่อ

สายงานวิเคราะห์หลักทรัพย์ ASL

Email : [research@aslsecurities.com](mailto:research@aslsecurities.com)

Tel. : 02 508 1567 Ext. 1516-17



## GOZ23 : คงสถานะ Long



**แนวต้าน**  
**Resistance**

R2 **1,962**

R1 **1,955**

**แนวรับ**  
**Support**

S1 **1,930**

S2 **1,910**

**Action... ถือ Long ต่อ**

✓ สถานะ Long (ทุน@1909) ถือต่อจุดทำกำไร 1955/1962



สายงานวิเคราะห์หลักทรัพย์ ASL

Email : [research@aslsecurities.com](mailto:research@aslsecurities.com)

Tel. : 02 508 1567 Ext. 1516-17

	16 Oct	17 Oct	18 Oct	19 Oct	20 Oct
US		- Core Retail Sales (MoM) (Sep) - Retail Sales (MoM) (Sep)		- Initial Jobless Claims - Existing Home Sales (Sep)	
EU	- Trade Balance (Aug)		- CPI (YoY) (Sep)		
JP					
UK			- CPI (YoY) (Sep)		- Core Retail Sales (YoY) (Sep)
CH		- GDP (YoY) (Q3)			

Source: Investing.com

## สำนักงานใหญ่

888/1 ถนนคลองลำเจียก แขวงนวลจันทร์ เขตบึงกุ่ม กรุงเทพฯ 10230

**Tel.** 02-508-1567

**E-mail:** [callcenter@aslsecurities.com](mailto:callcenter@aslsecurities.com)

## สาขาเชียงใหม่-ห้วยแก้ว

50/4 ถนนห้วยแก้ว ตำบลช้างเผือก อำเภอเมืองเชียงใหม่ จังหวัดเชียงใหม่ 50300

**Tel.** 053-217-346-9

## สาขาขอนแก่น

182/104 หมู่ที่ 4 ตำบลในเมือง อำเภอเมืองขอนแก่น จังหวัดขอนแก่น 40000

**Tel.** 043-053-557, 043-053-558, 043-224-103, 043-224-104

## สาขากาญจนบุรี

277/106 ถนนแสงชูโต ตำบลบ้านเหนือ อำเภอเมือง จังหวัดกาญจนบุรี 71000

**Tel.** 034-918-781, 034-918-782, 034-910-100

## สาขาสีลม

139 อาคารเศรษฐีวรรณทาวเวอร์ ชั้น 20 โซน D ถนนปิ่น แขวงสีลม เขตบางรัก กรุงเทพฯ 10500

**Tel.** 02-853-9322

## สาขาอุดรธานี

106/36 ถนนตลาดนารักษ์ ตำบลหมากแข้ง อำเภอเมือง จังหวัดอุดรธานี 41000

**Tel.** 042-119-990, 042-119-991, 042-119-992, 042-119-993

## สาขาสิงห์บุรี

907/35 ถนนชนสรศักดิ์ ตำบลบางพุทรา อำเภอเมืองสิงห์บุรี จังหวัดสิงห์บุรี รหัสไปรษณีย์ 16000

**Tel.** 02-508-1567

## ASL Research Team

**รัชชัย อัครพรไชย** (ID 000710) นักวิเคราะห์การลงทุนปัจจัยพื้นฐานด้านหลักทรัพย์และปัจจัยทางเทคนิค  
**ปัทมวิชัย ฤทธาสิริพันธ์** (ID 101198) นักวิเคราะห์การลงทุนปัจจัยพื้นฐานด้านตลาดทุน  
**ชุตินธร วิกุลศุภกัต** (ID 095151) นักวิเคราะห์การลงทุนปัจจัยพื้นฐานด้านหลักทรัพย์  
ผู้ช่วยนักวิเคราะห์: **นภศักดิ์ ศรีศักดิ์**  
Contact **Tel.** (+66)2 508 1567 Ext. 3516-17 **Email:** [research@aslsecurities.com](mailto:research@aslsecurities.com)