



Globlex Group

17 October 2023

AFTERNOON CALL ACTION NOTES

By Globlex Research Department

ดัชนี SET ปิดภาคเช้า

Close	1,434.87	Value	19,630 ลบ.
Change	+7.76	%Change	+0.54%

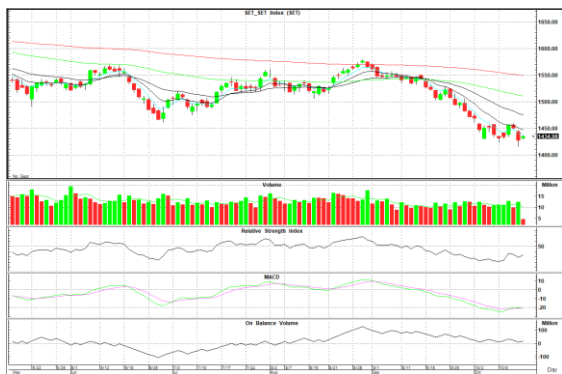
สรุปภาวะตลาดภาคเช้า

ตลาดหุ้นในภาคเช้า ดัชนีทยอยปรับตัวขึ้น เป็นไปในทิศทางเดียวกับตลาดหุ้นต่างประเทศ โดยมีแรงซื้อหุ้นกลุ่มค้าปลีก และขนส่ง ส่วนหุ้นกลุ่มพลังงานเผชิญแรงขายเนื่องจากราคาน้ำมันดิบที่ลดลง ราว -1% ส่งผลให้ดัชนี SET Index ปิดตลาดที่ 1,434.87 จุด +7.76 จุด +0.54% มูลค่าการซื้อขาย 19,630 ลบ.

แนวโน้มภาคบ่าย

ดัชนีปรับตัวตามตลาดในภูมิภาคหลังมีแรงซื้อกลับจากภาวะ Oversold อย่างไรก็ตามอัตราผลตอบแทนพันธบัตรไทยอายุ 10 ปีที่ปรับตัวขึ้นสู่ 3.31% เป็นปัจจัยกดดันต่อการปรับตัว หากไม่ผ่านแนวต้าน 1,440 จุดให้ลดสถานะ

แนวรับ 1,425 จุด แนวต้าน 1,440 จุด



Technical Insight

TASCO รับ 16.70 บาท / ต้าน 17.50 – 17.70 บาท / Cut loss 16.50 บาท

ราคาปิด 17.00 บาท

ทยอยไต่ระดับขึ้นต่อเนื่อง โดยมี Volume สะสม และ MACD ส่งสัญญาณ Bullish หนุน หากผ่านด่านแรกที่ 17.50 บาท ลุ้นทดสอบ EMA-200 ที่ 17.70 บาท

CK รับ 20.70 บาท / ต้าน 21.30 – 21.90 บาท / Cut loss 20.50 บาท

ราคาปิด 21.30 บาท

ติดตัวทำแท่งเขียวยาว พร้อม Volume เข้าสองวันแรก และ Slow Sto. มีค่าสัญญาณบวก คาดราคามีโอกาสขึ้นทดสอบด้านที่ 21.30 – 21.90 บาท

ข่าวสำคัญช่วงเช้า

- ภาวะตลาดเงินบาท: เปิด 36.23 แนวโน้มอ่อนค่าตามภูมิภาคหลังดอลลาร์แข็งค่าให้กรอบ 36.05-36.35
- แบงก์ชาติเงินคงตกเป็นนโยบายที่ 2.5% อัตราดอกเบี้ยพุงศก. \$3.96 หมิ่นล้าน
- สหรัฐเผยชาวอเมริกันเสียชีวิตในสงครามอิสราเอล-ฮามาส 30 ราย สูญหาย 13 ราย
- สหรัฐเร่งเพิ่มมาตรการเข้มงวด ขวางเงินเข้าถึงเทคโนโลยีชิปทันสมัย
- ครม.เคาะรถไฟฟ้ามหานคร สายสีม่วง-สีแสด
- อาหารไทยสุดฮอต! 8 เดือนแรกส่งออกตลาดคู่ FTA พุ่ง 16.8 หมื่นล้านดอลลาร์
- EA เฮลั่น! ศาลปกครองสั่งคุ้มครองชั่วคราวเบรกโครงการรับซื้อไฟฟ้าพลังงานลม

ที่มา : สำนักข่าวอินโฟเควสท์

นักวิเคราะห์ 02-6725999
 วิลาสินี บุญมาสูงทรง ext.5937
 วิษเรนทร์ จงยรรยง ext.5936
 ณัฐวุฒิ วงศ์เยาวรักษ์ ext.5805
 สลักบุญ วงศ์อัครเดช ext.7287

ผู้ช่วยนักวิเคราะห์
 ปณชัย กฤตธนชัย

Disclaimer : ข้อมูลในรายงานนี้เป็นข้อมูลที่มีการเปิดเผยต่อสาธารณะซึ่งนักลงทุนสามารถเข้าถึงได้โดยทั่วไป และเป็นข้อมูลที่เชื่อว่าน่าเชื่อถือได้ ความคิดเห็นที่ปรากฏอยู่ในรายงานนี้เป็นเพียงการนำเสนอในมุมมองของบริษัทและเป็นความคิดเห็น ณ วันที่ที่ปรากฏในรายงานเท่านั้น ซึ่งอาจเปลี่ยนแปลงได้ภายหลังวันดังกล่าว โดยบริษัทไม่จำเป็นต้องแจ้งให้สาธารณชนหรือนักลงทุนทราบ รายงานนี้จัดทำขึ้นเพื่อเผยแพร่ข้อมูลให้แก่กลุ่มทุนเท่านั้น บริษัทไม่รับผิดชอบต่อการนำข้อมูลหรือความคิดเห็นใดๆไปใช้ในทุกรูปแบบ ดังนั้นนักลงทุนจึงควรใช้ดุลพินิจในการพิจารณาตัดสินใจการลงทุน นอกจากนี้ บริษัท และ/หรือ บริษัทในกลุ่มของบริษัทอาจมีส่วนเกี่ยวข้องหรือผลประโยชน์ใดๆกับบริษัทใดๆที่กล่าวถึงในรายงานนี้ก็ได้