



Globlex Group

17 October 2023

# AFTERNOON CALL ACTION NOTES

By Globlex Research Department

## ดัชนี SET ปิดภาคเช้า

Close	1,434.87	Value	19,630 ลบ.
Change	+7.76	%Change	+0.54%

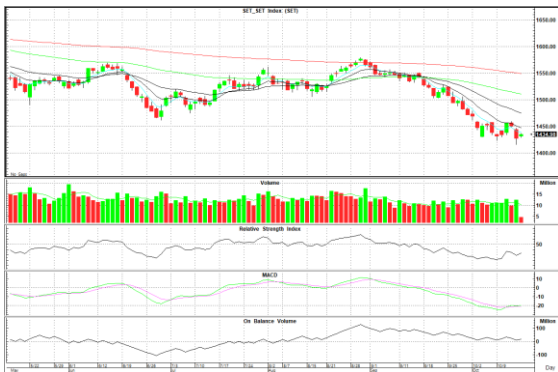
### สรุปภาวะตลาดภาคเช้า

ตลาดหุ้นในภาคเช้า ดัชนีทยอยปรับตัวขึ้น เป็นไปในทิศทางเดียวกับตลาดหุ้นต่างประเทศ โดยมีแรงซื้อหุ้นกลุ่มค้าปลีก และขนส่ง ส่วนหุ้นกลุ่มพลังงานเผชิญแรงขายเนื่องจากราคาน้ำมันดิบที่ลดลง ราว -1% ส่งผลให้ดัชนี SET Index ปิดตลาดที่ 1,434.87 จุด +7.76 จุด +0.54% มูลค่าการซื้อขาย 19,630 ลบ.

### แนวโน้มภาคบ่าย

ดัชนีรับवादตามตลาดในภูมิภาคหลังมีแรงซื้อกลับจากภาวะ Oversold อย่างไรก็ตามอัตราผลตอบแทนพันธบัตรไทยอายุ 10 ปีที่ปรับตัวขึ้นสู่ 3.31% เป็นปัจจัยกดดันต่อการรับवाद หากไม่ผ่านแนวต้าน 1,440 จุดให้ลดสถานะ

แนวรับ 1,425 จุด แนวต้าน 1,440 จุด



## Technical Insight

**TASCO** รับ 16.70 บาท / ต้าน 17.50 – 17.70 บาท / Cut loss 16.50 บาท

ราคาปิด 17.00 บาท

ทยอยไต่ระดับขึ้นต่อเนื่อง โดยมี Volume สะสม และ MACD ส่งสัญญาณ Bullish หนุน หากผ่านต้านแรกที่ 17.50 บาท ลุ้นทดสอบ EMA-200 ที่ 17.70 บาท

**CK** รับ 20.70 บาท / ต้าน 21.30 – 21.90 บาท / Cut loss 20.50 บาท

ราคาปิด 21.30 บาท

ติดตัวทำแท่งเขียวยาว พร้อม Volume เข้าสองวันแรก และ Slow Sto. มีค่าสัญญาณบวก คาดราคามีโอกาสขึ้นทดสอบต้านที่ 21.30 – 21.90 บาท

### ข่าวสำคัญช่วงเช้า

- ภาวะตลาดเงินบาท: เปิด 36.38/39 อ่อนค่าจากวานนี้ ให้กรอบ 36.25-36.50 ติดตามตัวเลขค่าปลีกสหรัฐฯ
- ม.หอการค้าฯ ประเมินสงครามอิสราเอล กระทบส่งออกไทยปี 67 หดตัว 0.1 ถึง 1.7%
- ม.หอการค้าฯ จับชีพจรส่งออกไทยปี 67 สัญญาณฟื้นพลิกโต 3.6% จากปีนี้ -2%
- BTS บวก เก็งได้รับชำระหนี้ E&M 2.3 หมื่นลบ.จากกทม.
- CK วิ่งขึ้นนำกลุ่มรับเหมาฯ เก็งงบ Q3/66 ตรีรับ "หลวงพระบาง"-ลั่นกวาดงานรัฐเพิ่ม
- RBF ส่งออกรุ่นต้นกำเนิดไร้ทุเลาแม้รายได้ดีแต่ค้าปลีกเล็กน้อย เร่งสปีดขยายตปท. หาช่องเจาะต่อ.กลาง
- AH คิกออฟ 2 รง.ระบบคุมไอเสียในไทย-มาเลย์ผลิตรวมกว่า 7 แสนชิ้น/ปีเสริมแกร่งลุยอาเซียน

ที่มา : สำนักข่าวอินโฟเควสท์

นักวิเคราะห์ 02-6725999  
 วิลาสินี บุญมาสูงทรง ext.5937  
 วัชรินทร์ จงยรรยง ext.5936  
 ณัฐวุฒิ วงศ์เยาวรักษ์ ext.5805  
 สลักบุญ วงศ์อัครเดช ext.7287

ผู้ช่วยนักวิเคราะห์  
 ปณชัย กฤตธนชัย