

Daily Theme to Play



KINGSFORD

วันอังคารที่ 17 ตุลาคม พ.ศ. 2566

Set Index Data

Open	1,443.89		
High	1,446.26		
Low	1,416.21		
Closed	1,427.11		
Chg.	-23.64		
%Chg.	-1.63		
Value (mn)	56,239.68		
P/E(x)	19.74	Up	56
P/BV(x)	1.39	Unchanged	115
Yield (%)	3.27	Down	476
Market Cap (mn)	17,801.95		

SET 50 -100 - MAI - Futures Index

	Closed	Chg	(%)
SET 50	876.65	-13.61	-1.53
SET 100	1,950.00	-32.36	-1.63
S50_CON	880.20	-14.20	-1.59
MAI Index	419.01	-13.30	-3.08

Trading Breakdown : Daily

(Bt,m)	Buy	Sell	Net
Institution	3,315.44	2,653.43	662.01
Broker Port	4,478.29	5,467.04	-988.75
Foreign	30,412.97	33,313.14	-2,900.17
Customer	18,024.98	14,798.07	3,226.91

Trading Breakdown : Month to Date

(Bt,m)	Buy	Sell	Net
Institution	40,518.33	34,388.29	6,130.04
Broker Port	31,519.35	34,129.29	-2,609.94
Foreign	223,095.20	231,326.22	-8,231.02
Customer	135,252.56	130,541.61	4,710.95

World Markets Index

	Closed	Chg.	(%)
Dow Jones	33,984.54	314.25	0.93
NASDAQ	13,567.98	160.75	1.20
FTSE100	7,630.63	31.03	0.41
Nikkei	31,659.03	-656.96	-2.03
Hang Seng	17,640.36	-173.09	-0.97

Commodities

	Closed	Chg.	(%)
Oil: Brent	89.78	-0.34	-0.38
Oil: Nymex	86.65	-0.35	-0.40
Gold	1,916.41	-2.69	-0.14
ZINC	2,439.00	-33.00	-1.33
BDIY Index	1,972.00	27.00	1.39

Cash Balance

28 ส.ค. 15 ก.ย. 2566	KGEM, KGEM-W2	Analysts Apichai Raomanachai Fundamental and Technical Investment Analysis ID No. 002939 Tel 02-829-6999 Ext 2200 Email : apichai.ra@kfsec.co.th
11 ก.ย. -29 ก.ย. 2566	CMO	
		Nopporn Chaykaew Fundamental Analysis ID No. 043964 Tel 02-829-6999 Ext 2203 Email : noppoan.ch@kfsec.co.th
		Nattawat Pooosunthornsri Fundamental Analysis ID No. 087077 Tel 02-829-6999 Ext 2204 Email : nattawat.po@kfsec.co.th

Market Wrap-Up

- SET วันที่ 16 ต.ค.66 ปิด -23.64 จุด อยู่ที่ 1,427.11 จุด มูลค่าการซื้อขาย 56,231 ลบ. ต่างชาติขาย 2,900 ลบ. สถาบันซื้อ 662 ลบ. พอร์ตโบรกขาย 988 ลบ. NVDR มียอดขายสุทธิอยู่ที่ 1,667 ลบ. มียอดซื้อสุทธิในหุ้น PTTEP, JMT, CBG, BANPU, CPN และมียอดขายสุทธิ HANA, KBANK, BDMS, SIRI, ADVANC มูลค่า Short Sales อยู่ที่ระดับ 7,070 ลบ. หุ้นที่มีปริมาณ Short สูงคือ SUPER, TFG-R, WICE โดยนักลงทุนต่างชาติมีสถานะ Short ใน Index Futures จำนวน 7,787 สัญญา ยอดสะสมตั้งแต่ต้นปีต่างชาติ Short สุทธิรวม 322,280 สัญญา นักลงทุนต่างชาติขายพันธบัตรจำนวน 2,910 ลบ.
- ตลาดหุ้นสหรัฐ DJIA +0.93%, S&P500 +1.06%, Nasdaq +1.20% ได้แรงหนุนจากกลุ่มขนส่ง, เทคโนโลยี, สินค้าฟุ่มเฟือย จากคาดการณ์กำไร Q3/66 เด็บโตดี แม้ว่าดอกเบียดูแลและเฟดอาจขึ้นดอกเบี้ยต่อ ส่วนเฟดนิวยอร์คเผยดัชนีภาคการผลิต ต.ค. -4.6% สูงกว่าคาดที่ -7.0 โดยการผลิตรายการหดตัว ตลาดหุ้นยุโรป Stoxx600 +0.23% ได้แรงหนุนจากกลุ่มการเงิน, เหมืองแร่ +1.8% รับบุปสงคิโหละจากจีน

Market View

- ตลาดหุ้นสหรัฐวานนี้ได้แรงหนุนจากกลุ่ม Big Tech เช่น MSFT, Alphabet กอปรกับมีมุมมองเชิงบวกต่อกำไร บจ. สหรัฐ ซึ่ง Refinitiv คาดกำไร Q3/66 บจ. ใน S&P500 +2.2% YoY หากไม่รวมกลุ่มพลังงาน +7.2% YoY สะท้อนกำไรยังเติบโตดี แม้จะอยู่ในภาวะดอกเบี้ยสูง ขณะที่ค่าวันนี้รอรายงานกำไรของ Goldman Sachs, Bank of America, J&J, Lockheed Martin รวมถึงยอดค้าปลีกสหรัฐ ก.ย. คาด 0.3% & ส.ค. 0.6% MoM และผลผลิตภาคอุตสาหกรรม 0.1% & ส.ค. 0.4% MoM ส่วนสถานการณ์ตะวันออกกลางนั้น รมว.คลังสหรัฐ เยเลน เผยยังเร็วเกินไปที่จะประเมินผลกระทบต่อเศรษฐกิจ นักลงทุนรอฟังสุนทรพจน์ของ ป.ธ.เฟด ในวันพฤหัสบดีก่อนการประชุมเฟด 1 พ.ย. ส่วนตลาดหุ้นยุโรปได้แรงหนุนจากกลุ่มการเงิน +1% นำโดย UBS +1.9% และกลุ่มเหมืองแร่ +1.8% ปรับขึ้นตามราคาโลหะ โดยค่าวันนี้ ZEW เผยดัชนีภาวะเศรษฐกิจของเยอรมัน ต.ค. คาด -80.5 & ก.ย. -79.4 ปังชี้เศรษฐกิจเยอรมันปีนี้อาจอยู่ในภาวะหดตัว ฟังดัชนีภูมิภาคเอเชียวานนี้ปรับลดลง จากความกังวลผลกระทบต่อสงครามอิสราเอล & ปาเลสไตน์ จะส่งผลให้ราคาน้ำมัน & อาหารสูงขึ้น ขณะที่ดัชนีหุ้นจีน & ยองกปปรับลดลง หลังสหรัฐปิดกั้นเงินเข้าถึงอุปกรณ์เคมีคอนดักเตอร์, ชิปทันสมัย จากความกังวลจีนจะนำไปพัฒนากองทัพ ปัจจัยเศรษฐกิจวันพรุ่งนี้ติดตาม GDP จีน Q3/66 คาด 4.5% & Q2/66 ที่ 6.3% YoY สำหรับดัชนี SET วานนี้ -1.63% ปริมาณการซื้อขาย 5.6 หมื่น ลบ. ต่างชาติขาย 2.9 พัน ลบ. พอร์ตโบรกขาย 988 ลบ. รายย่อยซื้อ 3.2 พัน ลบ. โดยดัชนีถูกกดดันจากหุ้น Big Cap. กลุ่มเล็ก ๆ, ไฟแนนท์, ค้าปลีก, ทองเที่ยว และขนส่ง จากความกังวลสงครามในตะวันออกกลาง อาจส่งผลให้เศรษฐกิจไทยชะลอลง จากภาวะราคาน้ำมันแพง เนื่องจากไทยต้องนำเข้าน้ำมันจากตะวันออกกลางคิดเป็นสัดส่วน 50% กอปรกับภาคท่องเที่ยวอาจถูกกระทบจากต่างชาติขาดแรงจูงใจจะท่องเที่ยวในภาวะสงคราม โดยที่ประชุม ครม. วานนี้ได้อนุมัติ ม.ฟรีซ่าให้กับนักท่องเที่ยววีซ่าชวยเวลาพักในไทยเป็นเวลา 90 วัน & เดิม 30 วัน สัปดาห์นี้รอรายงานกำไร Q3/66 กลุ่มธนาคาร BB. Consensus คาด +8.5% YoY, -5.7% QoQ

Daily Strategy

- ประเมินดัชนี SET มีโอกาสปรับขึ้นตามดัชนีภูมิภาค โดยมีแนวรับ 1,415 - 1,420 แนวต้าน 1,435 - 1,440 แนะนำทยอยซื้อ BBL, KTB, TTB, DOHOME*, ICHI*, MOSHI* คาดกำไร Q3/66 และเก็งกำไรหุ้นมีโมเมนตัมบวกทางเทคนิค เช่น SUSCO, SABINA
- SABINA* (ซื้อ / ราคาเป้าหมาย IAA Consensus 31.00 บาท) บริษัทรายงานกำไรสุทธิ 2Q66 ที่ 115 ล้านบาท -2%QoQ, +5YoY ทรงตัวจากการเลื่อนรับรู้อายุใช้งาน OEM ขณะที่รายได้จากช่องทาง Store retailing และ Online + Tv Shopping ยังขยายตัวได้ดีอยู่จากแคมเปญการตลาดชุดชั้นใน Braless Collection ใหม่ ส่วนแนวโน้ม 2H66 คาดหวังการเติบโตจากมาตรการกระตุ้นเศรษฐกิจ การท่องเที่ยว และการใช้จ่ายใช้สอยช่วง High season ปลายปี ประกอบกับงาน OEM ในยุโรปน่าจะเริ่มฟื้นตัวและการขยายตลาดในประเทศที่ลิบปีนส์ทำได้มากขึ้น รวมถึงระยะสั้นได้รับประโยชน์จากค่าเงินบาทกลับมาแข็งค่า ทำให้ต้นทุนวัตถุดิบและต้นทุนนำเข้าสินค้าลดลง ทั้งนี้ตลาดคาดการณ์กำไรสุทธิปี 66-67 ที่ 471 ล้านบาท +13%YoY และ 521 ล้านบาท +10%YoY ตามลำดับ
- SKR (ซื้อ/ราคาเป้าหมาย 16.40 บาท) การดำเนินงานในช่วงครึ่งปีหลังยังแควดล้อมด้วยปัจจัยบวกจาก 1.เข้าสู่ High Season ในQ3 และการระบอบของใช้หวัดใหญ่ 2.จำนวนเตียง IPD ที่สูงขึ้น 3.การปรับค่าเหมาหัวประกันสังคมสูงขึ้น(เริ่มพ.ค.66) ขณะที่ SKR ได้รับการเลือกจาก SSO เป็น 1 ใน 10 ร.พ.ที่เป็นศูนย์รับส่งต่อผู้ป่วยโรคซับซ้อน(คาด 15,000 บาท/RW จากค่าเฉลี่ยปกติ 12,000 บาท/RW) 4.รายได้เสริมจากบริการจาก Mobile Hospital(รถ Check Up 5คัน/Dentist 4 คัน) ทั้งนี้เราประเมินกำไรสุทธิปี 66 และ 67 ไว้ที่ระดับ 1,056 ลบ. (+4.35%YoY) และ 1,151 ลบ. (+9.06%YoY)

ข้อมูลในเอกสารฉบับนี้ รวบรวมมาจากแหล่งข้อมูลที่น่าเชื่อถือ อย่างไรก็ดี บริษัทหลักทรัพย์ คิงส์ฟอร์ด จำกัด (มหาชน) ไม่สามารถที่จะยืนยันหรือรับรองความถูกต้องของข้อมูลเหล่านี้ได้ ไม่ว่าประการใด ๆ บริษัทฯ ขอสงวนสิทธิ์ในเอกสารนี้ จัดทำขึ้นโดยอ้างอิงหลักเกณฑ์ทางวิชาการเกี่ยวกับหลักการวิเคราะห์ และมิได้เป็นการชี้นำ หรือเสนอแนะให้ซื้อหรือขายหลักทรัพย์ใด ๆ การตัดสินใจซื้อหรือขายหลักทรัพย์ใด ๆ ของผู้อ่าน ไม่ว่าจะเกิดจากการอ่านบทความในเอกสารนี้หรือไมก็ตาม ล้วนเป็นผลจากการใช้วิจารณญาณของผู้อ่าน โดยไม่มีส่วนเกี่ยวข้องกับหรือพันธะผูกพันใด ๆ กับ บริษัทหลักทรัพย์ คิงส์ฟอร์ด จำกัด (มหาชน) ไม่ควรพลาด



Daily Key Factors

Oil Update(-) WTI พ.ย. -\$1.03 อยู่ที่ \$86.66/บาร์เรล Brent ธ.ค. -\$1.24 อยู่ที่ \$89.65/บาร์เรล หลังสหรัฐเตรียมยกเลิก ม.คว่ำบาตรต่ออุตสาหกรรมน้ำมันของเวเนซุเอลา ส่งผลบวกต่ออุปทานน้ำมันตลาดโลก

Gold Update(-) Comex Gold ธ.ค. -\$7.20 อยู่ที่ \$1,934.30 /ออนซ์ ถูกแรงขายทำกำไร หลังสัปดาห์ก่อนทองคำปรับขึ้น +5.2% ขณะที่ US Bond Yield 10 ปี ปรับขึ้นอยู่ที่ 4.712%

Fund Flow(-) Fund Flow ต่างชาติในตลาด TIP วานนี้ ขายสุทธิ -89.98 ล. ดอลลาร์สหรัฐ โดยขายหุ้นไทย -79.98 ล.ดอลลาร์ ขายหุ้นอินโดฯ -3.50 ล.ดอลลาร์ และขายหุ้นฟิลิปปินส์ -6.50 ล.ดอลลาร์

- (0) ค่าเงินบาทเข้านี้อ่อนค่าอยู่ที่ 36.33 บาท/ดอลลาร์สหรัฐ
- (-) ผลตอบแทนพันธบัตรสหรัฐ 10 ปี ปรับขึ้นอยู่ที่ 4.712 %
- (+) ดัชนี BDI วานนี้ +27 จุด อยู่ที่ 1,972
- (+) BitCoin เข้านี้ +4.15% อยู่ที่ 28,323 ดอลลาร์สหรัฐ
- (-) CPI นิวซีแลนด์ Q3/66 อยู่ที่ 1.8% & Q2/66 ที่ 1.1% QoQ

Economic Calendar

ในประเทศ

- 18 ต.ค. ส.อ.ท. แถลงดัชนีเชื่อมั่นภาคอุตสาหกรรม
- 31 ต.ค. ธนาคารแห่งประเทศไทย(ธปท.)รายงานภาวะเศรษฐกิจไทย สัปดาห์ที่3 ส.อ.ท. แถลงยอดผลิตและส่งออกรถยนต์ รถจักรยานยนต์ และชิ้นส่วนยานยนต์
- สัปดาห์ที่4 กระทรวงพาณิชย์ แถลงภาวะการค้าระหว่างประเทศ,การค้าชายแดน และการค้าผ่านแดน
สำนักงานเศรษฐกิจอุตสาหกรรม(สศอ.)แถลงดัชนีอุตสาหกรรม สศค.รายงานภาวะเศรษฐกิจการคลัง, ภาวะเศรษฐกิจภูมิภาค,ดัชนีความเชื่อมั่นอนาคตเศรษฐกิจภูมิภาค

ต่างประเทศ

- 17 ต.ค. US ดัชนียอดขายปลีก (ก.ย.)
- 18 ต.ค. CN ดัชนีจีดีพี (GDP) ของจีน (ปีต่อปี) (ไตรมาส 3)
EU ดัชนีราคาผู้บริโภค (CPI) (ปีต่อปี) (ก.ย.)
US สินค้าคงคลังน้ำมันดิบ
US รายงานจำนวนใบอนุญาตก่อสร้าง (ก.ย.)
- 19 ต.ค. US จำนวนคนที่ยื่นขอรับสวัสดิการว่างงานครั้งแรก
US ดัชนีภาคการผลิตจากธนาคารกลางรัฐฟิลาเดลเฟีย (ต.ค.)
US ยอดขายบ้านมือสอง (Existing Home Sales) (ก.ย.)

Theme Strategy

- Theme หุ่นยนต์ปี 2566 ต้อนรับนักท่องเที่ยวต่างชาติคืนเศรษฐกิจไทยฟื้นตัว
- (1) กลุ่มท่องเที่ยวและสินค้าการ ได้แก่ CENTEL*, ERW*, MINT*, SHR*, VRANDA*, SPA*
 - (2) กลุ่มขนส่งและบริการ ได้แก่ AOT, AAV, BA*, BAFS*, BEM*
 - (3) กลุ่มการอุปโภคบริโภค ได้แก่ CPALL, MAKRO*, GLOBAL*, HMPRO*, CPN*, CRC, COM7*, BEAUTY*, KAMART*, ICHI*, CBG*, SAPPE*, SNNP*
 - (4) กลุ่ม ร.พ.อิงผู้ป่วยต่างชาติ (นักท่องเที่ยวตะวันตก / จีน) ได้แก่ BDMS, BH*, EKH*, PR9*
 - (5) กลุ่มสื่อออนไลน์ (เพิ่มตามจำนวน Eyeball) ได้แก่ PLANB*
 - (6) กลุ่มธนาคารพาณิชย์ (ปรับขึ้นดอกเบี้ย สินเชื่อขยายตัว) ได้แก่ BBL, KTB*
 - (7) กลุ่มอสังหาฯ - นิคมอุตสาหกรรม (นักลงทุนจีน / ลงทุน EV ใน EEC) ได้แก่ ORI*, AMATA*, ROJNA*, WHA*, AP*, SC*

**หุ้นแนะนำเชิงกลยุทธ์ที่ยังไม่อยู่ใน Coverage ของฝ่ายวิจัย

Asset Allocation: Equity 50% Fixed Income 30% Alternative Investment etc. Gold 10% Cash 10%

Today Fundamental Research: -

Monthly Portfolio October 2023: BBL, CPALL, PLANB*, BH, RBF*



หุ้นไทย P/E ต่ำสุดรอบ 10 ปี จววจังหวะซื้อรับบริวารดี! รัฐอัดเต็มสูบ 'แลนด์บริดจ์-รถไฟทางคู่-ฟรีวีซ่ารัสเซีย' ประสานเสียงหุ้นไทยเข้าโซน "ซื้อ" หลังดัชนีทำนิวโลว์รอบ 2 ปี 10 เดือน กด P/E ช่วงต่ำสุดรอบ 10 ปี มองโอกาสรีบาวด์สูง "บล.กรุงศรี พัฒนสิน" มองแผนเบิกเงินเหตุ สงครามอิสราเอล-ฮามาส กระทบไม่มาก แนะนำลงทุนหุ้นกลุ่มพลังงาน PTTEP-TOP-BCP รับผลดีราคาน้ำมันพุ่ง ส่วนฟรีวีซ่ารัสเซีย เป็นผลบวกต่อ AOT-ERW ขณะที่ "บล.เอเชีย พลัส" ฟันธงโครงการแลนด์บริดจ์ดีต่อปึกโฟร์รับหมาก่อสร้างขนาดใหญ่ CK-STEC และหุ้นกลุ่มโลจิสติกส์(ข่าวนั้น)

BTS รอรับเชิด 2.3 หมื่นล้าน งานระบบส่วนต่อสีเขียว "คีรี" รอรับทรัพย์ 2.3 หมื่นล้านบาท (พร้อมดอกเบี้ย) จากกทม. หลังกรุงเทพมหานครสรุปหนี้งานติดตั้งระบบไฟฟ้าและเครื่องกล (E&M) ส่วนต่อขยายที่ 2 รถไฟฟ้าสายสีเขียวให้กทม.แล้ว รอแคมเปญไทยเคาะเท่านั้น ขณะที่ล่าสุดกรม.ไฟเขียวค่ารถไฟฟ้าสายสีม่วง-แดง 20 บาทตลอดสาย โบรกฯ มองส่งผลดี BTS-BEM หนุนปริมาณคนใช้รถไฟฟ้าในเมืองพุ่ง(ข่าวนั้น)

JMT ลั่นซื้อหนี้คืนกำไร 3 โบรกแนะนำ 'ซื้อสะสม'JMT มั่นใจผลประกอบการปีนี้เป็นไปตามแผน รับอานิสงส์ซื้อหนี้เพิ่มหนุนกำไร ยืนยัน "ไม่มีดีพอลต์-ฟอร์ชเชลล์" ด้าน "บล.ภัทร" กังวลเศรษฐกิจฟื้นช้ากดดันกำไรไตรมาส 3/66 หันเป้าราคาเหลือ 33 บาท ฟาก "บัวหลวง-ฟินันเซีย-ทรีนีตี" เห็นต่าง มองราคาหุ้นปรับฐานลึกสะท้อนภาพเชิงลบไประดับหนึ่งแล้ว แนะนำทยอยสะสม(ข่าวนั้น)

AP ท้อปฟิทอกสังหา ซื้อเป้า 14-16 บาท ลุ้น Q3 กำไรโต 12%AP ขึ้นแท่นท้อปฟิทอกกลุ่มอสังหาฯ โบรกฯ เชียร์ "ซื้อ" ให้กรอบราคาเป้าหมาย 14-16 บาท คาดไตรมาส 3/66 ประกาศกำไร 1,600 ล้านบาท โต 12% จากช่วงเดียวกันของปีก่อน(ข่าวนั้น)

CPF ซื้อเป้าราคา 21 บาท ปีหน้าพลิกกำไร 8 พันล้านโบรกฯ ประสานเสียงเชียร์ "ซื้อถึงกำไร" หุ้น CPF เป้าราคา 20.80-21 บาท มองข้ามซื้อตไปปี 67 คาดพลิกกำไรราว 5,700-8,200 ล้านบาท ขานรับแนวโน้มราคาหมู-ไก่ฟื้น จากปี 66 คาดขาดทุน 5,700 ล้านบาท เหตุราคาหมู-ไก่ตกต่ำ(ข่าวนั้น)

GULF เซ็น 2 โรงไฟฟชะ ลุ้น Q3 กำไร 3.3 พันล้าน"กัลฟ์" เซ็นแล้ว! สัญญา PPA 2 โรงไฟฟ้าขยะอุตสาหกรรม กำลังผลิตรวม 16 เมกะวัตต์ รับรู้รายได้ยาว 20 ปี โบรกฯ แนะนำจับตาไตรมาส 3/66 กำไร 3,300-3,800 ล้านบาท เติบโตกว่า 50% ราคาเป้าหมายสูงลิ่ว 60 บาท(ข่าวนั้น)

WHA ขายหุ้นกู้ฯ พันล้านเกลี้ยง! ไร้อยอดจของลัน 3 เท่า นำเงินคืนหนี้-รอรับস্যายธุรกิจWHA โชว์ความสำเร็จขายหุ้นกู้ส่งเสริมความยั่งยืนหมดเกลี้ยง! หลังนักลงทุนสถาบันและนักลงทุนรายใหญ่ตอบรับดีมี ยอดจของลัน 3 เท่า ของมูลค่าเสนอขาย 1,000 ล้านบาท เพื่อนำเงินระดมทุนชำระคืนหนี้เดิม และเป็นเงินทุนหมุนเวียนรองรับแผนการดำเนินงานเชิงแผนขายทรัพย์สินเข้ากองทรัสต์ WHART ภายในไตรมาส 4/66 (ข่าวนั้น)

เสนอหุ้นไทยจาง เลิกเทรดฟรีเมียมนักวิชาการมองสงครามอิสราเอล-ฮามาสยืดเยื้อ ชี้ชนวนจะทำให้ลามใหญ่ จับตาทอง-น้ำมัน ด้านกองทุนยังเชื่อหลายประเทศระงับไม่ให้เข้าเต็มปัญหา แต่รับหุ้นไทยหมดเสน่ห์เหตุพี/อีแพง การเติบโตน้อย ดึงแบงก์ชาติคาดการณ์ผิดพลาด ทานโยบายการเงินไล่ต่างชาติ มองไทยหมดยุคเทรดฟรีเมียมน ดัชนียังแพง ต้องระงับ(ทันหุ้น)

ดีงรัสเซีย-ฝัปปิดี 4 เข้าทาง CENTEL-MINTกรม.เคาะขยายฟรีวีซ่านักท่องเที่ยวรัสเซีย เพิ่มเวลาพำนักเป็น 90 วัน "สุดาวรรณ" จ่อขอของบกลาง 600 ล้านบาท ทิ้งยังหวังเดียวเงินดิจิทัล 3 พันบาทต่อหัว กระตุ้นท่องเที่ยวต่อเนื่อง นักวิเคราะห์ชี้กระตุ้นจิตวิทยาท่องเที่ยว แนะนำจับตาศักยภาพการจับจ่ายต่อหัวนักท่องเที่ยว หลังเศรษฐกิจโลกมีปัจจัยกดดันหลายด้าน ชี้เป้า CENTEL, MINT เค้น(ทันหุ้น)

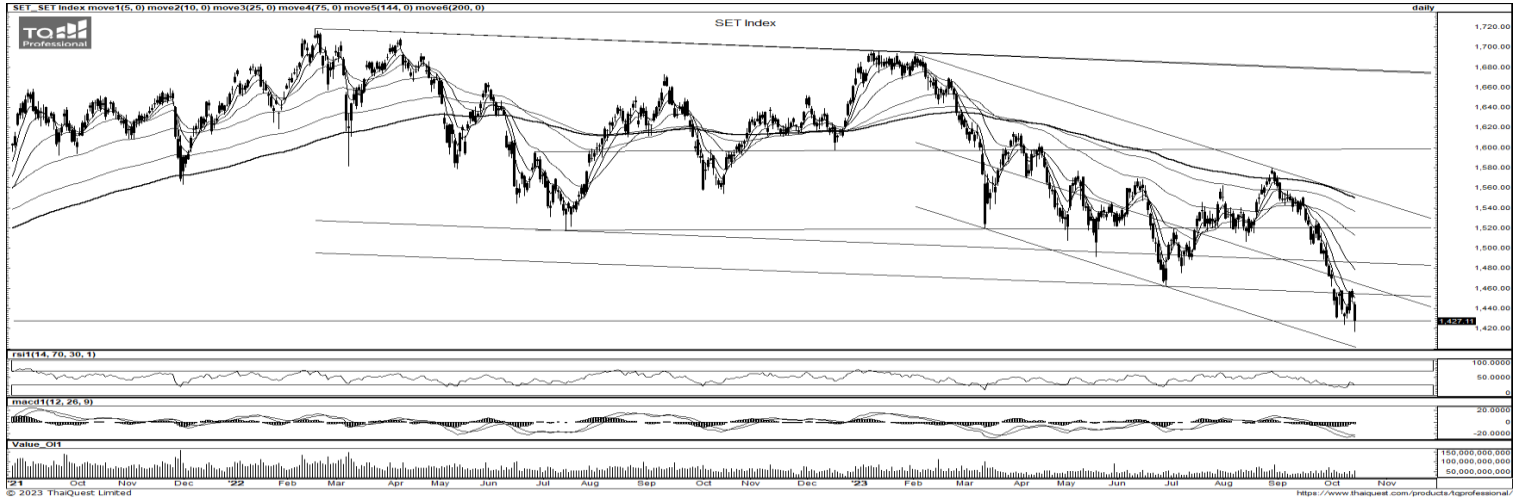
BEM เสร็จรถไฟฟ้า 20 บ. ผู้โดยสารติด-รัฐไม่บีบเริ่มทันที รถไฟฟ้า 20 บาทตลอดสาย ประเดิม 2 เส้นทาง "สายสีม่วง-สายสีแดง" คมนาคมเดินหน้าร่าง.พ.บ.ระบบราง และ พ.ร.บ.ตัวร่วม ปูทางเจรจาเอกชนปรับใช้ราคา 20 บาททุกสาย ตั้งกองทุนชดเชยค่าโดยสารให้ ด้านนักวิเคราะห์ปริมาณผู้โดยสารทยอยเพิ่มขึ้น ชี้เป้า BEM ได้เปรียบ สถานีเชื่อมต่อผู้โดยสารทั้งสายสีแดงและสายสีม่วง(ทันหุ้น)

โรงไฟฟ้าระยะยาวดี พลังงานสะอาดหนุนสองกลุ่มโรงไฟฟ้า มีปัจจัยลบกดดัน หลังศาลปกครองกลาง สั่งคุ้มครองซื้อไฟฟ้าพลังงานหมุนเวียนกลุ่มพลังงานลม 1,500 เมกะวัตต์ แนะนำเลี่ยงลงทุนระยะสั้น มองโครงการเฟส 2 ขนาด 3.6 พันเมกะวัตต์ มีโอกาสล่าช้า แต่ระยะยาวยังเติบโตดี ชี้พลังงานสะอาดยังเป็นที่ต้องการของประเทศ มีขยายลงทุนต่างประเทศรองรับ(ทันหุ้น)

BIZ ผู้ป่วยมะเร็งเพิ่ม เครื่องฉายรังสีขยายดี ผุดโมเดลปล่อยเช่าBIZ โอกาสขยายเครื่องฉายรังสีมะเร็งเพิ่ม หลังผู้ป่วยมะเร็งเติบโตต่อเนื่อง จัดทัพพร้อมประมูลงานปีหน้า จากงบประมาณโครงการเบิกจ่ายทางการแพทย์ เล็งผุดโมเดลปล่อยเช่าเครื่องฉายรังสีรักษามะเร็งให้กับโรงพยาบาล เพิ่มช่องทางรับทรัพย์ แย้มไตรมาส 4/2566 งบสดใ รับรู้งานโครงการต่อเนื่อง เผยทุนงานในมือกว่า 920 ล้านบาท ทยอยรับรู้มั่นใจรายได้ทั้งปีโต 10% คาดโรงพยาบาลเฉพาะทางมะเร็ง แคนเซอร์ออลิอันซ์ ศรีราชา จังหวัดชลบุรี โภจรายได้ 100 ล้านบาท(ทันหุ้น)

DOHOME มาร์จิ้นแดงโค้งท้ายพิคอัพไฮซีชันDOHOME ส่งชีกโค้งท้ายแจ่ม รับทรัพย์ไฮซีชัน หนุนยอดขายปรับตัวดีขึ้น ขณะที่สินค้าต้นทุนสูงถูกแรงระบายไปแล้วทำให้มาร์จิ้นปรับตัวดีขึ้น โบรกฯมองบวกต่อโมเมนตัมกำไรปกติไตรมาส 4/2566 คาดโตก้าวกระโดดจากมาร์จิ้นเพิ่มขึ้น เปิดสาขาใหม่แนะนำ "ซื้อ" 12.90 บาท(ทันหุ้น)

KTMS อัตราครองเตียง 80% เปิดสาขาท้ายปี-ตีมันด์ลันKTMS ไล่เกียร์เปิดสาขาใหม่ไตรมาส 4/2566 อีก 5 แห่ง จากปัจจุบันให้บริการแล้ว 25 แห่ง ชี้ตีมันด์แน่น อัตราครองเตียงสูง 80% เชื้อรายได้ปี 2567 โตต่อ 30% ส่วนปีนี้นั่นใจมาตามนัดทะลุ 500 ล้านบาท พร้อมเดินหน้าโรงงานผลิตน้ย้าไตเทียม อัปกกำลัง 3 เท่าตัว และ 2.7 ล้านแกลลอน(ทันหุ้น)



ที่มา: TQ Professional, Day

SET Daily: สลับฟัน

Resistance 1,440 - 1,450

Support 1,420 - 1,410

กลยุทธ์การลงทุน SET Index ผันผวนลงทำ Low ใหม่ พร้อม RSI ชะลอตาม แต่ด้วย Indi ที่อยู่ในโซนล่าง และเกิด Divergence ดังนั้นรอดตั้งรับหากจุดกลับตัว ระยะสั้นแนวต้าน 1,440/1,450 แนวรับ 1,420/1,410



ที่มา: TQ Professional, TF weekly

SET Weekly: Sideways down

กลยุทธ์การลงทุน ระยะกลางติดตามข้อมูลทางเศรษฐกิจที่จะส่งผลกระทบต่อ การตัดสินใจเรื่องนโยบายดอกเบี้ยของธนาคารกลางหลักๆ อย่างไรก็ตามเงินเฟ้อ พื้นฐานที่ยังคงอยู่สูงกว่าเป้าหมาย อาจจำเป็นต้องคงดอกเบี้ยในระดับสูง ยาวนานขึ้น ในทางเทคนิค TF weekly แท่งเทียนรายสัปดาห์ปรับขึ้นไม่ผ่าน EMA200 Week และแกว่งตัวในกรอบ sideways down ประเมินแนวต้าน 1,500/1,520 แนวรับ 1,420/1,400 จุด



ที่มา: TQ Professional, TF daily

Gold Spot: เงินสลับเข้า Safe haven

กลยุทธ์การลงทุน Gold Spot ยังได้แรงหนุนจากความตึงเครียดใน ตะวันออกกลาง // แท่งเทียนทำจิ้งหะ Pull back เหนือ EMA200 วัน ด้าน สัญญาณ MACD/RSI ยังเป็นบวก มองแนวโน้มสลับฟันตัวขึ้นต่อโดยมีแนว ต้าน US\$1,935-1,945/Oz ส่วนแนวรับ US\$1,910-1,900/Oz

Resistance 1,935 - 1,945

Support 1,910 - 1,900

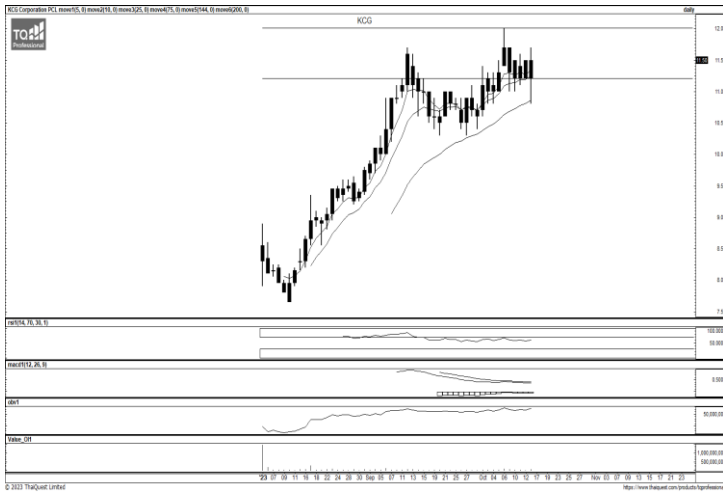
Technical Analyst

Apichai Raomanachai No. 002939

Asst. Technical Analyst

Noppom Chaykaew No. 043964

ข้อมูลในเอกสารฉบับนี้ รวบรวมมาจากแหล่งข้อมูลที่เชื่อถือได้ อย่างไรก็ดี บริษัทหลักทรัพย์ คิงส์ฟอร์ด จำกัด (มหาชน) ไม่สามารถที่จะยืนยันหรือรับรองความถูกต้องของข้อมูลเหล่านั้นได้ ไม่ว่าประการใด ๆ บทวิเคราะห์ในเอกสารนี้ จัดทำขึ้นโดยอ้างอิง หลักเกณฑ์ทางวิชาการเกี่ยวกับหลักการวิเคราะห์ และมีได้เป็นการชี้นำ หรือเสนอแนะให้ซื้อหรือขายหลักทรัพย์ใด ๆ การตัดสินใจซื้อหรือขายหลักทรัพย์ใด ๆ ของผู้อ่าน ไม่ว่าจะเกิดจากการอ่านบทความในเอกสารนี้หรือไม่ก็ตาม ล้วนเป็นผลจากการใช้ วิจารณญาณของผู้อ่าน โดยไม่มีส่วนเกี่ยวข้องกับหรือพึ่งอะไกรอื่นใด ๆ กับ บริษัทหลักทรัพย์ คิงส์ฟอร์ด จำกัด(มหาชน) ไม่ว่ากรณีใด



ที่มา ; TQ Professional

KCG

Resistance 12.00

Support 11.20

แนะนำแก๊งกำไร แท่งเทียนทยอยแกว่งตัวขึ้น พร้อมปริมาณการซื้อขายเข้าสะสม ส่วน RSI / MACD อยู่ในทิศทางฟื้นตัวบวก เบื้องต้นคาดหวังเห็นการทยอยขึ้นต่อ โดยมีแนวต้านถัดไป 12.00 บาท ส่วนแนวรับ 11.20 บาท และ Stop Loss ที่ 11.00 บาท



ที่มา ; TQ Professional

MC

Resistance 14.40-15.00

Support 13.80

แนะนำแก๊งกำไร แท่งเทียนสร้างจังหวะแกว่งขึ้นสลับพัก ด้านปริมาณการซื้อขายเข้าสะสม ส่วน Indicator MACD และ RSI มีแนวโน้มเป็นบวก เบื้องต้นคาดหวังการขึ้นต่อ โดยมีแนวต้าน 14.40-15.00 บาท แนวรับ 13.80 บาท ส่วนจุด Stop Loss 13.50 บาท



ที่มา ; TQ Professional

SUSCO

Resistance 4.54

Support 4.18

แนะนำแก๊งกำไร แท่งเทียนมีทยอยแกว่งตัวขึ้นต่อเนื่อง พร้อมปริมาณการซื้อขายเข้าสะสม ส่วน MACD / RSI ส่งสัญญาณบวก เบื้องต้นคาดหวังการขึ้นต่อ โดยมีแนวต้านบริเวณ 4.54 บาท ส่วนแนวรับ 4.18 บาท และ Stop Loss ที่ 4.10 บาท

Technical Analyst

Apichai Raomanachai No. 002939

Asst. Technical Analyst

Nopporn Chaykaew No. 043964



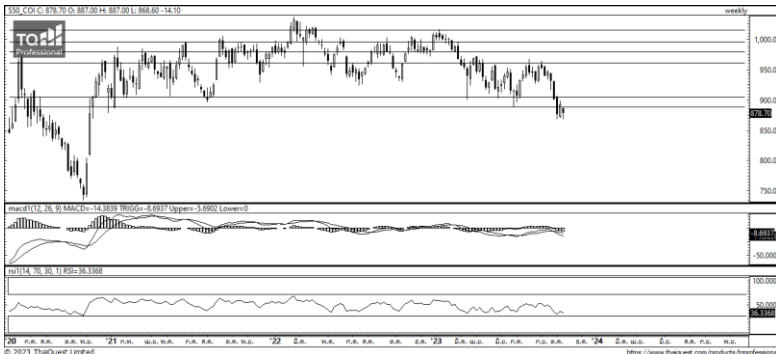
วันอังคารที่ 17 ตุลาคม พ.ศ. 2566



ที่มา: Kingsford Research

ภาพการลงทุนระยะสั้น

S50Z23 ปิดที่ 878.70 จุด ปรับตัวลดลง 14.10 จุด หรือ -1.58% S50Z23 มีการเคลื่อนไหวหลุดกรอบแนวโน้มขาขึ้นระยะสั้นลงไปทดสอบแนวรับก่อนจะกลับมาอยู่ในแนวโน้มขาขึ้นอีกครั้ง โดยมีกรอบความเคลื่อนไหวที่แนวรับ 870 จุดและ มีแนวต้านที่บริเวณ 885 จุด ส่วน Indicator ยังอยู่บนโซนแนวโน้มขาลงแต่มีการปรับตัวขึ้น ซึ่งในระยะสั้นจะมีการเคลื่อนไหวในลักษณะการปรับตัวขึ้นเพื่อทดสอบแนวต้าน โดยหากสามารถยืนเหนือ 885 จุดการเลือกฝั่ง Long จะได้เปรียบกว่า หรือหากปรับตัวลงต่ำกว่า 885 จุด การเลือกฝั่ง Short ตามแนวโน้มจะได้เปรียบมากกว่า



ที่มา: Kingsford Research

ภาพการลงทุนรายสัปดาห์

สำหรับภาพรายสัปดาห์แนะนำเพิ่มสถานะ Short 2/3 Port จากการที่ SET 50 INDEX FUTURE หลุดแนวรับ 880 แห่งเทียนสัปดาห์นี้เปิดต่ำกว่า 880และมีการลงไปทดสอบ 870 จุดเป็นสัปดาห์ที่ 3ติดกันจึงมองว่าแนวรับเริ่มอ่อนกำลัง ส่วน Indicator ยังสนับสนุนในแนวโน้มขาลง MACD ยังมีสัญญาณการปรับตัวลง ทำให้ภาพการลงทุนในระยะรายสัปดาห์ยังมีแรงกดดันจาก Indicator แนวโน้มจึงยังมองเป็นการ เคลื่อนไหวในลักษณะการ ปรับตัวลง หรือ หากเป็นการปรับตัวขึ้นก็เคลื่อนไหว อย่างจำกัด โดยมีแนวต้านและจุด StopLoss ถัดไปอยู่ที่ 890 จุด มีแนวรับ ที่ 870 จุด หากมีการปรับตัวลงต่ำกว่า 870จุด ควรพิจารณาเปิดสถานะ Short Full Port จะเป็นฝั่งที่ได้เปรียบกว่า

Market Overview

นักลงทุนต่างชาติ Short สุทธิ -7,787 สัญญา ส่วนยอดสะสมประจำเดือน ต.ค. มี ยอด Short สุทธิ -5,558 สัญญา และยอดสะสม ปี 2566 เป็นยอด Short สุทธิ -322,280 สัญญา ในส่วนของ ตลาดหุ้นสหรัฐ เมื่อวานนี้ดัชนี DJIA ปิดที่ +0.93%, ดัชนี S&P500 ปิดที่ +1.06% และ ดัชนี Nasdaq ปิดที่ +1.20% ในสัปดาห์ที่ผ่านมา ตลาดหุ้นนิวยอร์กมีความความตื่นตระหนกจากเหตุการณ์สู้รบในตะวันออกกลาง แต่ดูเหมือนนักลงทุนเริ่มซึมซับสถานการณ์ดังกล่าว และหันมาจับตาดูปัจจัยพื้นฐานของ ตลาด รวมทั้งผลกระทบของการของบริษัทจดทะเบียน ทั้งนี้ โกลด์แมน แซคส์ , แบงก์ ออฟ อเมริกา , จอห์นสัน แอนด์ จอห์นสัน , เน็ตฟลิกซ์ และเทสลา จะรายงานผลประกอบการในสัปดาห์นี้ หลังจากบริษัทจดทะเบียนรายใหญ่หลายแห่งรายงานผลประกอบการไตรมาส 3/2566 ที่ซึ่งแกร่งเกินคาดเมื่อวันศุกร์ที่ผ่านมา ซึ่งรวมถึงเจพี มอร์แกน , ชีตี้กรุ๊ป และยูไนเต็ลด์สเททส์นักลงทุนยังคงติดตามสถานการณ์การสู้รบระหว่างอิสราเอลและกลุ่มฮามาส โดยคาดว่ากองทัพอิสราเอลจะเปิดฉากโจมตีภาคพื้นดินในฉนวนกาซาในไม่ช้า ขณะที่นางเจนเน็ต เยลเลน รัฐมนตรีคลังสหรัฐ กล่าวว่า สหรัฐกำลังจับตามองระบอบทางเศรษฐกิจจากความขัดแย้งดังกล่าว แต่ยังไม่เห็นไปที่จะระบุว่าเหตุการณ์นี้จะมีผลกระทบอย่างมีนัยสำคัญหรือไม่ โดยจะขึ้นอยู่กับว่าความขัดแย้งจะลุกลามออกไปนอกอิสราเอลและฉนวนกาซาหรือไม่ นอกจากนี้ นักลงทุนยังจับตาดูนายเจอโรม พาวเวล ประธานเฟดซึ่งมีกำหนดกล่าวสุนทรพจน์ที่สมาคมเศรษฐกิจแห่งนิวยอร์ก (Economic Club of New York) ในวันพฤหัสบดีนี้ เพื่อหาสัญญาณบ่งชี้ทิศทางอัตราดอกเบี้ยของเฟด ก่อนที่คณะกรรมการเฟดจะจัดการประชุมกำหนดนโยบายการเงินในวันที่ 31 ต.ค.-1 พ.ย.

	Close	Change	Volume	OI
SET50	876.65	-13.6	961,948,200	614,448
S50V23	880.20	-14.2	15	5,976
S50X23	879.60	-13.8	49	61
S50Z23	878.70	-14.1	174,404	640,417
S50H24	877.00	-14.1	16,173	71,197

Source: TQ Pro

	Last	Support	Resistance
SET50	876.65	870	885
S50Z23	878.70	870	885
S50H24	877.00	870	885

Source: Kingsford Securities

Volume by Investors	SET (Million Bath)	Index Futures (Contracts)
Local Institutions	662.01	2,821
Foreign	-2,900.17	-7,787
Local Investor	3,226.91	4,966

ข้อมูลในเอกสารฉบับนี้ รวบรวมมาจากแหล่งข้อมูลที่น่าเชื่อถือ อย่างไรก็ดี บริษัทหลักทรัพย์ คิงส์ฟอร์ด จำกัด (มหาชน) ไม่สามารถที่จะยืนยันหรือรับรองความถูกต้องของข้อมูลเหล่านี้ได้ ไม่ว่าประการใด ๆ บทวิเคราะห์ในเอกสารนี้ จัดทำขึ้นโดยอ้างอิง หลักเกณฑ์ทางวิชาการเกี่ยวกับหลักการวิเคราะห์ และมีได้เป็นการชี้แนะ หรือเสนอแนะให้ซื้อหรือขายหลักทรัพย์ใด ๆ การตัดสินใจซื้อหรือขายหลักทรัพย์ใด ๆ ของผู้อ่าน ไม่ว่าจะเกิดจากการอ่านบทความในเอกสารนี้หรือไม่ก็ตาม ล้วนเป็นผลจากการใช้ วิจารณญาณของผู้อ่าน โดยไม่มีส่วนเกี่ยวข้องกับหรือเป็นเหตุพัวพันใด ๆ กับ บริษัทหลักทรัพย์ คิงส์ฟอร์ด จำกัด (มหาชน) ไม่ว่ากรณีใด

SET50 Index Futures



KINGSFORD

Series	Close	Chg	Vol. Contracts	OI	OI Chg	Theoretical	Basis	Daly Left	LTD
S50V23	880.20	-14.2	15	5,982	-6	876.55	3.55	13	30/10/2023
S50X23	879.60	-13.8	49	65	-4	876.33	2.95	43	29/11/2023
S50Z23	878.70	-14.1	174,404	516,653	0	876.11	2.05	72	28/12/2023
S50H24	877.00	-14.1	16,173	58,967	123,764	875.44	0.35	163	28/3/2024
S50M24	875.60	-14.2	3,210	24,745	12,230	874.76	-1.05	254	27/6/2024

Currency Futures



ที่มา: Kingsford Research

ภาพการลงทุนระยะสั้น

เข้านี้ dollar index อยู่ที่ 106.23 จุด แข็งค่าขึ้น 0.02% โดยที่ USDZ23 เมื่อวานนี้ ปิดก่อนคาลง 0.11 บาท/USD ค่าเงินมีลักษณะของการพยายามสร้างรูปแบบราคา ขนาดใหญ่อยู่ ทำให้ช่วงมีจึงมีการเคลื่อนไหวที่ผันผวน ส่วน Indicator อย่าง RSI ปรับตัวลดลงหวังไม่สามารถยืนยันในโซนขาขึ้นได้ ส่วน MACD ยังอยู่ในโซน สนับสนุนแนวโน้มขาหลงแต่ปรับตัวสูงขึ้นเข้าใกล้โซนขาขึ้น ซึ่งส่งผลให้ในระยะสั้น ค่าเงินจะมีการเคลื่อนไหวในลักษณะ Sideway มองกรอบการเคลื่อนไหวของ USDZ23 อยู่ที่แนวรับ 35.90 และมีแนวต้านที่ 36.20 ปรับมาใช้ 36.00 เป็นเกณฑ์ ในการเลือกข้างหากสามารถยืนยันเหนือ 36.00 ได้เปิดสถานะ Long จะเป็นฝั่ง ได้เปรียบกว่า หากยืนยันไม่ได้การ Short จะได้เปรียบกว่า

	Last	Change	Volume	OI
USDV23	36.34	0.15	2,146	28,676
USDX23	36.12	0.02	988	7,295
USDZ23	36.06	0.11	43,799	109,875
USDH24	35.75	0.09	2,967	13,623

Source: TQ Pro

	Last	Support	Resistance
RTXUSTB	36.20	36.00	36.40
USDZ23	36.06	35.90	36.20
USDH24	35.75	35.50	36.20

Source: Kingsford Securities

Apichai Raomanachai

Fundamental and Technical Investment Analysis

ID No. 002939 Tel 02-829-6999 Ext 2200

Email : apichai.ra@kfsec.co.th

Nut Kaewborisutsakul

Assistant Investment Analyst

ข้อมูลในเอกสารฉบับนี้ รวบรวมมาจากแหล่งข้อมูลที่น่าเชื่อถือ อย่างไรก็ดี บริษัทหลักทรัพย์ คิงส์ฟอร์ด จำกัด (มหาชน) ไม่สามารถที่จะยืนยันหรือรับรองความถูกต้องของข้อมูลเหล่านี้ได้ ไม่ว่าประการใด ๆ บทวิเคราะห์ในเอกสารนี้ จัดทำขึ้นโดยอ้างอิง หลักเกณฑ์ทางวิชาการเกี่ยวกับหลักการวิเคราะห์ และไม่ได้เป็นการชี้แนะ หรือเสนอแนะให้ซื้อหรือขายหลักทรัพย์ใด ๆ การตัดสินใจซื้อหรือขายหลักทรัพย์ใด ๆ ของผู้อ่าน ไม่ว่าจะเกิดจากการอ่านบทความในเอกสารนี้หรือไม่ก็ตาม ล้วนเป็นผลจากการใช้ วิจารณญาณของผู้อ่าน โดยไม่มีส่วนเกี่ยวข้องกับหรือพินัยผูกพันใด ๆ กับ บริษัทหลักทรัพย์ คิงส์ฟอร์ด จำกัด(มหาชน) ไม่ว่ากรณีใด



Most Active Grainer (%chg)

Rank	STOCK	OI	Price Chg (20 Working Days)
1	KCE	5,099	7.84%
2	HANA	3,296	5.53%
3	KTB	18,585	3.72%
4	PTTEP	2,646	2.38%
5	TQM	6,259	2.29%
6	TOP	3,604	2.06%
7	TTB	25,152	1.18%
8	ADVANC	2,624	0.45%
9	BLA	2,550	0.00%
10	KTC	68,915	-0.54%
11	JAS	156,370	-0.99%
12	EPG	3,214	-1.48%
13	TTW	1,240	-2.22%
14	TPIPP	3,893	-2.40%
15	SGP	1,876	-2.44%
16	INTUCH	1,863	-2.75%
17	SAWAD	10,379	-2.76%
18	BAY	310	-3.15%
19	EGCO	1,003	-4.69%
20	MBK	2,355	-4.76%
21	CPN	1,945	-4.92%
22	KKP	2,993	-4.95%
23	PTTGC	15,195	-5.00%
24	GFPT	3,106	-5.61%
25	AOT	8,252	-5.65%
26	GULF	16,474	-5.98%
27	RS	57,941	-6.04%
28	RATCH	2,350	-6.06%
29	SPALI	1,196	-6.25%
30	AEONTS	211	-6.48%

Top Gainers OI (%chg)

STOCK	OI	%Daily Top OI Change	STOCK	OI	%5 Day Top OI Change
BLA	2,550	138.32%	AP	1,616	43.39%
AP	1,616	44.54%	INTUCH	1,863	25.03%
BCH	3,871	37.71%	SPCG	451	0.00%
CK	2,421	7.46%	TVO	526	0.00%
TTA	6,381	4.68%	CK	2,421	-7.06%
SUPER	40,856	3.43%	DELTA	2,356	-7.79%
BAY	310	0.98%	QH	10,768	-14.36%
SPRC	4,469	0.25%	SGP	1,876	-16.62%
TVO	526	0.00%	SPRC	4,469	-17.95%
SPCG	451	0.00%	RS	57,941	-18.95%
TTW	1,240	-0.40%	TTA	6,381	-20.25%
CENDEL	1,600	-0.99%	BA	11,424	-22.60%
KTC	68,915	-1.64%	CPALL	9,305	-24.05%
BA	11,424	-1.71%	THANI	10,914	-24.16%
DELTA	2,356	-4.27%	LH	22,834	-24.64%

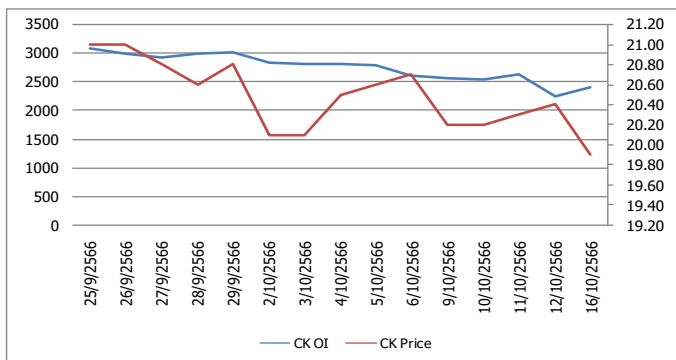
Source: TQ Pro

Top Loser OI (%chg)

STOCK	OI	%Daily Top OI Change	STOCK	OI	%5 Day Top OI Change
BLAND	21,457	-84.15%	BEC	867	-96.14%
EASTW	197	-71.86%	BLAND	21,457	-89.96%
STPI	13,242	-54.03%	BEAUTY	9,173	-80.46%
LPN	1,469	-50.54%	ERW	1,288	-80.40%
MAJOR	3,930	-48.84%	STPI	13,242	-80.24%
KTB	18,585	-45.49%	BPP	518	-78.48%
CKP	7,706	-43.97%	S	8,026	-77.21%
BEM	10,958	-43.79%	GFPT	3,106	-72.10%
ERW	1,288	-43.66%	EASTW	197	-71.82%
BPP	518	-43.57%	BLA	2,550	-71.77%
AWC	16,563	-40.63%	BCPG	10,079	-71.16%
UNIQ	2,937	-40.52%	BTS	8,036	-70.68%
IVL	9,989	-40.31%	UNIQ	2,937	-70.60%
AEONTS	211	-40.06%	TPIPL	3,223	-70.22%
VGI	13,570	-38.84%	JMT	2,803	-68.97%

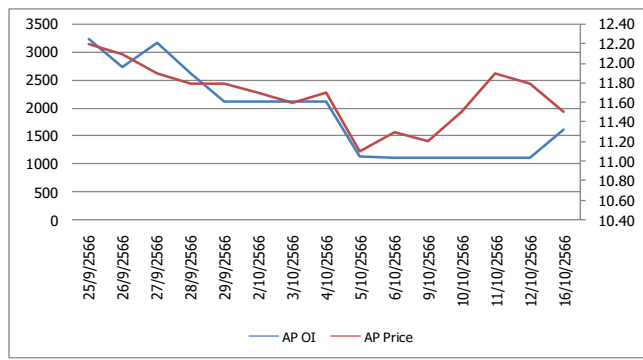
หุ้นที่มีทิศทาง ราคาและ OI ที่น่าจับตามอง

OI Trend CK



Recommend : Short **Resistance : 20.40**
Support : 19.50 **Stop-Loss : 20.50**

OI Trend AP



Recommend : Short **Resistance : 11.70**
Support : 11.30 **Stop-Loss : 12.00**

Source: KINGSFORD

APICHAJ RAOMANACHAI No. 002939
NUT KAEWBORISUTSAKUL Asst. Derivatives Analyst

ข้อมูลในเอกสารฉบับนี้ รวมรวมมาจากแหล่งข้อมูลที่น่าเชื่อถือ อย่างไรก็ตาม บริษัทหลักทรัพย์ คิงส์ฟอร์ด จำกัด (มหาชน) ไม่สามารถที่จะยืนยันหรือรับรองความถูกต้องของข้อมูลเหล่านี้ได้ ไม่ว่าประการใด ๆ บทวิเคราะห์ในเอกสารนี้ จัดทำขึ้นโดยอ้างอิงหลักการทางวิชาการเกี่ยวกับหลักการวิเคราะห์ และไม่ได้เป็นการชี้นำ หรือเสนอแนะให้ซื้อหรือขายหลักทรัพย์ใด ๆ การตัดสินใจซื้อหรือขายหลักทรัพย์ใด ๆ ของผู้อ่าน ไม่ว่าจะเกิดจากการอ่านบทความในเอกสารนี้หรือไม่ก็ตาม ล้วนเป็นผลจากการใช้วิจารณญาณของผู้อ่าน โดยไม่มีส่วนเกี่ยวข้องกับหรือของหน่วยงานใด ๆ กับ บริษัทหลักทรัพย์ คิงส์ฟอร์ด จำกัด (มหาชน) ไม่ทางกรณีใด

Short Sales



KINGSFORD

มูลค่าการขายชอร์ต ณ วันที่ 16 ตุลาคม 2566

หลักทรัพย์	ปริมาณหุ้นที่ขายชอร์ต (หุ้น)	มูลค่าการขายชอร์ต (บาท)	%เทียบมูลค่าซื้อขายตลาดรวม
7UP	417,400	185,112	2.06%
AAI	498,300	1,766,336	1.71%
AAV	4,202,600	9,291,320	6.31%
AAV-R	1,257,900	2,788,342	1.89%
ACC	185,900	95,284	2.37%
ACE	202,500	305,775	3.00%
ACE-R	190,100	285,707	2.82%
ADVANC	548,300	122,359,700	13.45%
ADVANC-R	644,800	143,466,600	15.82%
AEONTS	2,900	443,700	1.49%
AEONTS-R	8,300	1,273,600	4.27%
AGE-R	18,900	37,377	1.47%
AH	109,600	3,650,125	4.61%
AIE	73,500	110,729	6.56%
AIT	168,900	787,326	22.97%
AMATA	829,300	21,433,850	10.74%
AMATA-R	188,600	4,828,225	2.44%
AOT	4,755,900	321,604,700	11.14%
AOT-R	3,133,500	210,794,975	7.34%
AP	1,667,500	19,160,880	11.58%
AP-R	669,600	7,681,810	4.65%
AS	14,000	104,650	2.61%
ASIAN	45,300	327,725	1.76%
ASK	6,500	135,200	1.88%
ASK-R	43,900	914,160	12.71%
ASP	173,300	481,774	7.54%
ASW	39,500	339,520	1.89%
AU	13,400	131,320	1.47%
AU-R	40,200	394,290	4.42%
AUCT	12,600	127,370	1.29%
AURA	4,400	78,570	0.08%
AURA-R	29,400	519,170	0.56%
AWC	7,655,900	27,063,046	7.47%
AWC-R	10,474,300	36,546,316	10.22%
BA	120,600	1,781,740	3.88%
BA-R	164,900	2,425,340	5.31%
BAFS	34,700	946,500	8.17%
BAFS-R	19,400	528,725	4.57%
BAM	1,180,400	11,129,340	10.52%
BAM-R	2,113,800	19,902,935	18.85%
BANPU	10,645,800	82,981,400	10.03%
BANPU-R	2,008,800	15,653,605	1.89%
BAY	54,200	1,667,500	22.16%
BAY-R	2,200	67,925	0.90%
BBGI	3,700	15,096	1.36%
BBIK	8,900	912,700	9.58%
BBIK-R	19,700	2,019,750	21.21%
BBL	521,600	87,413,300	5.65%
BBL-R	109,600	18,306,150	1.19%
BCH	449,500	9,024,380	4.07%
BCH-R	1,727,100	34,679,950	15.65%
BCP	426,400	17,042,475	8.37%
BCP-R	426,500	17,071,125	8.37%
BCPG	935,600	8,242,575	10.39%
BCPG-R	1,569,100	13,822,050	17.43%

ข้อมูลในเอกสารฉบับนี้ รวบรวมมาจากแหล่งข้อมูลที่เชื่อถือได้ อย่างไรก็ตาม บริษัทหลักทรัพย์ คิงส์ฟอร์ด จำกัด (มหาชน) ไม่สามารถที่จะยืนยันหรือรับรองความถูกต้องของข้อมูลเหล่านั้นได้ ไม่ว่าประการใด ๆ บทวิเคราะห์ในเอกสารนี้ จัดทำขึ้นโดยอ้างอิงหลักเกณฑ์ทางวิชาการเกี่ยวกับหลักการวิเคราะห์ และมีได้เป็นการชี้แนะ หรือเสนอแนะให้ซื้อหรือขายหลักทรัพย์ใด ๆ การตัดสินใจซื้อหรือขายหลักทรัพย์ใด ๆ ของผู้อ่าน ไม่ว่าจะเกิดจากการอ่านบทความในเอกสารนี้หรือไม่ก็ตาม ล้วนเป็นผลจากการใช้วิจารณญาณของผู้อ่าน โดยไม่มีส่วนเกี่ยวข้องกับหรือพึ่งพิงผูกพันใด ๆ กับ บริษัทหลักทรัพย์ คิงส์ฟอร์ด จำกัด (มหาชน) ไม่ว่ากรณีใด

Short Sales



KINGSFORD

มูลค่าการขายชอร์ต ณ วันที่ 16 ตุลาคม 2566

หลักทรัพย์	ปริมาณหุ้นที่ขายชอร์ต (หุ้น)	มูลค่าการขายชอร์ต (บาท)	%เทียบมูลค่าซื้อขายตลาดรวม
BDMS	2,027,700	55,379,825	6.64%
BDMS-R	2,334,300	63,931,850	7.64%
BE8	165,300	5,380,725	9.43%
BEAUTY	271,300	146,502	3.76%
BEAUTY-R	283,400	150,536	3.93%
BEC	216,200	1,332,965	9.12%
BEC-R	203,100	1,264,325	8.57%
BEM	2,513,500	20,239,940	7.48%
BEM-R	3,574,400	28,845,350	10.64%
BGC	5,100	46,410	9.59%
BGRIM	677,300	16,724,470	3.29%
BGRIM-R	2,233,000	54,711,345	10.85%
BH	91,200	23,570,000	4.00%
BH-R	229,600	59,397,100	10.06%
BJC	580,400	16,567,425	9.29%
BJC-R	595,000	16,994,050	9.52%
BLA	220,000	5,818,925	9.93%
BLA-R	57,800	1,527,725	2.61%
BLAND	268,400	198,616	2.01%
BLAND-R	100,000	74,000	0.75%
BOL	3,200	31,520	3.20%
BPP	62,400	896,920	4.74%
BPP-R	74,900	1,071,980	5.69%
BRI	46,300	382,430	3.24%
BTG	116,500	2,729,710	4.70%
BTG-R	31,700	737,530	1.28%
BTS	3,489,600	26,031,350	9.12%
BTS-R	9,169,200	68,396,925	23.97%
BYD	1,089,600	6,451,680	16.69%
BYD-R	296,800	1,757,855	4.55%
CBG	498,900	34,419,175	3.58%
CBG-R	250,300	17,422,825	1.80%
CCET	33,900	51,481	1.63%
CENDEL	97,700	4,242,550	4.10%
CENDEL-R	277,400	12,044,800	11.63%
CHASE	152,500	272,975	1.40%
CHAYO	140,500	868,585	6.32%
CHG	1,546,800	4,738,740	5.23%
CHG-R	3,394,700	10,351,530	11.48%
CK	207,400	4,152,250	9.54%
CK-R	132,600	2,654,450	6.10%
CKP	1,739,800	5,552,760	25.99%
CKP-R	707,700	2,242,418	10.57%
COM7	1,224,700	36,265,525	8.12%
COM7-R	172,000	5,126,050	1.14%
CPALL	3,564,100	207,774,400	4.89%
CPALL-R	4,791,300	277,642,325	6.57%
CPAXT	1,937,300	57,279,975	14.87%
CPAXT-R	324,000	9,523,850	2.49%
CPF	2,569,700	48,129,420	13.63%
CPF-R	806,600	15,077,150	4.28%
CPN	201,800	12,608,850	2.58%
CPN-R	551,000	34,319,425	7.05%
CRC	846,700	32,301,825	8.66%
CRC-R	1,229,800	46,862,850	12.58%

ข้อมูลในเอกสารฉบับนี้ รวบรวมมาจากแหล่งข้อมูลที่เชื่อถือได้ อย่างไรก็ตาม บริษัทหลักทรัพย์ คิงส์ฟอร์ด จำกัด (มหาชน) ไม่สามารถที่จะยืนยันหรือรับรองความถูกต้องของข้อมูลเหล่านั้นได้ ไม่ว่าประการใด ๆ บทวิเคราะห์นี้ออกสารนี้ จัดทำขึ้นโดยอ้างอิงหลักเกณฑ์ทางวิชาการเกี่ยวกับหลักการวิเคราะห์ และมีได้เป็นการชี้แนะ หรือเสนอแนะให้ซื้อหรือขายหลักทรัพย์ใด ๆ การตัดสินใจซื้อหรือขายหลักทรัพย์ใด ๆ ของผู้อ่าน ไม่ว่าจะเกิดจากการอ่านบทความในเอกสารนี้หรือไม่ก็ตาม ล้วนเป็นผลจากการใช้วิจารณญาณของผู้อ่าน โดยไม่มีส่วนเกี่ยวข้องกับหรือพึ่งพิงผูกพันใด ๆ กับ บริษัทหลักทรัพย์ คิงส์ฟอร์ด จำกัด (มหาชน) ไม่ว่ากรณีใด

Short Sales



KINGSFORD

มูลค่าการขายชอร์ต ณ วันที่ 16 ตุลาคม 2566

หลักทรัพย์	ปริมาณหุ้นที่ขายชอร์ต (หุ้น)	มูลค่าการขายชอร์ต (บาท)	%เทียบมูลค่าซื้อขายตลาดรวม
CV	57,900	46,899	0.44%
DCC	1,014,400	1,611,338	5.91%
DCC-R	2,725,300	4,298,850	15.87%
DELTA	128,900	10,607,325	1.02%
DELTA-R	565,800	46,102,025	4.49%
DEMCO	16,800	44,472	2.03%
DITTO	46,500	1,164,510	1.56%
DITTO-R	187,000	4,649,730	6.26%
DMT	118,400	1,503,680	4.66%
DOHOME	515,900	5,857,170	5.20%
DOHOME-R	640,400	7,293,330	6.46%
DRT	13,200	106,260	3.61%
DUSIT	11,300	95,130	1.07%
EA	1,777,200	82,794,250	9.78%
EA-R	1,291,500	59,666,575	7.11%
EASTW	55,700	234,430	12.91%
EGATIF	14,100	80,370	1.86%
EGCO	28,400	3,437,350	2.03%
EGCO-R	54,300	6,543,100	3.87%
EKH	116,300	901,325	9.04%
EKH-R	10,700	82,925	0.83%
EPG	81,800	546,120	7.59%
EPG-R	112,000	750,730	10.39%
ERW	3,926,500	19,925,275	12.35%
ETC	73,900	208,144	3.07%
FORTH	31,700	859,600	2.72%
FORTH-R	59,900	1,609,650	5.15%
FSMART	90,700	773,075	6.21%
FSMART-R	34,400	293,995	2.36%
GFPT	257,100	2,602,420	8.43%
GFPT-R	493,300	5,003,140	16.18%
GJS	424,600	93,412	7.47%
GLOBAL	880,400	13,448,680	4.58%
GLOBAL-R	190,400	2,903,740	0.99%
GPSC	403,800	16,299,725	3.32%
GPSC-R	705,000	28,356,625	5.80%
GULF	1,323,200	56,646,725	7.49%
GULF-R	1,341,400	57,504,525	7.59%
GUNKUL	5,346,400	14,932,800	4.61%
GUNKUL-R	17,398,700	48,729,166	15.01%
HANA	5,208,600	319,258,125	14.40%
HANA-R	2,229,700	136,443,425	6.16%
HENG	125,400	292,886	3.25%
HL	37,200	423,830	8.23%
HMPRO	2,351,900	28,441,680	6.56%
HMPRO-R	1,935,800	23,283,780	5.40%
HTC	32,700	529,170	3.82%
HTC-R	24,600	398,520	2.88%
HUMAN	81,600	886,490	6.89%
ICHI	786,700	12,945,140	5.95%
ICHI-R	421,900	6,907,740	3.19%
III	112,700	1,221,850	2.87%
ILM	20,400	484,980	2.92%
INTUCH	221,300	15,628,650	5.75%

ข้อมูลในเอกสารฉบับนี้ รวบรวมมาจากแหล่งข้อมูลที่เชื่อถือได้ อย่างไรก็ตาม บริษัทหลักทรัพย์ คิงส์ฟอร์ด จำกัด (มหาชน) ไม่สามารถที่จะยืนยันหรือรับรองความถูกต้องของข้อมูลเหล่านี้ได้ ไม่ว่าประการใด ๆ บทวิเคราะห์ในเอกสารนี้ จัดทำขึ้นโดยอ้างอิงหลักเกณฑ์ทางวิชาการเกี่ยวกับหลักการวิเคราะห์ และมีได้เป็นการชี้แนะ หรือเสนอแนะให้ซื้อหรือขายหลักทรัพย์ใด ๆ การตัดสินใจซื้อหรือขายหลักทรัพย์ใด ๆ ของผู้อ่าน ไม่ว่าจะเกิดจากการอ่านบทความในเอกสารนี้หรือไม่ก็ตาม ล้วนเป็นผลจากการใช้วิจารณญาณของผู้อ่าน โดยไม่มีส่วนเกี่ยวข้องกับหรือพันธะผูกพันใด ๆ กับ บริษัทหลักทรัพย์ คิงส์ฟอร์ด จำกัด (มหาชน) ไม่ว่ากรณีใด

Short Sales



KINGSFORD

มูลค่าการขายชอร์ต ณ วันที่ 16 ตุลาคม 2566

หลักทรัพย์	ปริมาณหุ้นที่ขายชอร์ต (หุ้น)	มูลค่าการขายชอร์ต (บาท)	%เทียบมูลค่าซื้อขายตลาดรวม
INTUCH-R	295,900	20,876,750	7.69%
IRPC	12,848,900	25,600,172	17.63%
IRPC-R	8,826,400	17,501,302	12.11%
ITC-R	89,600	1,656,870	2.08%
ITD	117,500	152,003	4.05%
ITD-R	216,000	279,673	7.45%
IVL	1,159,300	29,109,515	6.54%
IVL-R	450,600	11,221,405	2.54%
JAS-R	1,569,600	3,107,681	5.57%
JMART	2,023,800	39,353,640	5.69%
JMART-R	1,247,200	24,342,220	3.51%
JMT	2,962,400	104,099,150	5.64%
JMT-R	1,096,300	38,529,450	2.09%
JTS	5,700	177,650	1.10%
JTS-R	3,500	109,425	0.67%
KAMART	35,000	417,840	0.39%
KBANK	583,300	73,686,700	5.70%
KBANK-R	746,600	94,117,200	7.30%
KBSPIF	1,600	14,080	5.80%
KCE	1,660,600	89,266,050	10.01%
KCE-R	1,238,600	66,361,600	7.47%
KEX	203,000	1,150,480	7.56%
KEX-R	33,100	188,525	1.23%
KGI	64,100	284,604	3.24%
KKP	987,600	52,090,775	18.16%
KKP-R	665,900	35,099,225	12.24%
KLINIQ	1,300	48,425	0.12%
KSL	35,400	97,704	1.18%
KSL-R	164,900	454,786	5.49%
KTB	5,217,300	101,537,220	6.54%
KTB-R	4,096,200	79,770,450	5.13%
KTC	134,300	6,148,475	7.25%
KTC-R	255,500	11,657,000	13.79%
LANNA	45,200	677,530	12.71%
LANNA-R	29,300	437,090	8.24%
LH	5,060,900	39,022,035	9.22%
LH-R	3,741,800	28,780,625	6.82%
LHFG	91,200	92,112	6.61%
LPN	50,300	203,212	3.30%
M	15,700	692,300	3.41%
M-CHAI	200	13,425	1.27%
M-R	63,900	2,817,850	13.87%
MAJOR	213,500	3,030,670	9.08%
MAJOR-R	218,000	3,073,640	9.27%
MASTER	50,900	2,714,050	7.43%
MBK	95,800	1,742,310	3.38%
MBK-R	123,100	2,240,420	4.35%
MC	123,900	1,716,590	2.57%
MC-R	7,400	102,860	0.15%
MEB-R	7,900	246,225	0.86%
MEGA	194,800	8,658,825	3.30%
MEGA-R	352,800	15,675,900	5.98%
MINT	4,199,900	124,152,725	17.30%
MINT-R	1,313,000	38,838,150	5.41%

ข้อมูลในเอกสารฉบับนี้ รวบรวมมาจากแหล่งข้อมูลที่เชื่อถือได้ อย่างไรก็ตาม บริษัทหลักทรัพย์ คิงส์ฟอร์ด จำกัด (มหาชน) ไม่สามารถที่จะยืนยันหรือรับรองความถูกต้องของข้อมูลเหล่านั้นได้ ไม่ว่าประการใด ๆ บทวิเคราะห์ในเอกสารนี้ จัดทำขึ้นโดยอ้างอิงหลักเกณฑ์ทางวิชาการเกี่ยวกับหลักการวิเคราะห์ และมีได้เป็นการชี้แนะ หรือเสนอแนะให้ซื้อหรือขายหลักทรัพย์ใด ๆ การตัดสินใจซื้อหรือขายหลักทรัพย์ใด ๆ ของผู้อ่าน ไม่ว่าจะเกิดจากการอ่านบทความในเอกสารนี้หรือไม่ก็ตาม ล้วนเป็นผลจากการใช้วิจารณญาณของผู้อ่าน โดยไม่มีส่วนเกี่ยวข้องกับหรือพันธะผูกพันใด ๆ กับ บริษัทหลักทรัพย์ คิงส์ฟอร์ด จำกัด (มหาชน) ไม่ว่ากรณีใด

Short Sales



KINGSFORD

มูลค่าการขายชอร์ต ณ วันที่ 16 ตุลาคม 2566

หลักทรัพย์	ปริมาณหุ้นที่ขายชอร์ต (หุ้น)	มูลค่าการขายชอร์ต (บาท)	%เทียบมูลค่าซื้อขายตลาดรวม
MOSHI-R	21,800	1,179,350	1.29%
MTC	501,700	18,399,975	5.30%
MTC-R	823,300	30,215,200	8.69%
NER	188,500	871,034	1.32%
NEX	523,700	5,231,170	5.63%
NEX-R	329,700	3,289,295	3.55%
NOBLE	17,400	64,924	3.25%
NRF	84,100	496,185	0.73%
NSL	15,600	343,670	1.57%
NTV	2,600	99,650	10.53%
ONEE	216,000	828,402	5.38%
ONEE-R	390,400	1,493,494	9.72%
OR	1,841,600	33,865,140	12.57%
OR-R	1,325,000	24,176,960	9.04%
ORI	292,200	2,921,050	6.58%
ORI-R	2,300	23,000	0.05%
OSP	674,900	16,062,710	4.61%
OSP-R	3,082,300	73,176,760	21.06%
OTO	150,000	129,062	0.73%
PCC	4,800	14,496	0.40%
PLANB	1,136,100	8,973,540	4.82%
PLANB-R	858,400	6,767,080	3.64%
PLAT	12,000	35,040	1.47%
PR9	36,600	611,220	8.58%
PR9-R	15,300	255,510	3.58%
PRIME	159,900	119,925	0.12%
PRM	1,291,200	7,789,565	19.47%
PRM-R	706,000	4,228,400	10.65%
PSH	127,200	1,603,910	13.84%
PSH-R	19,400	243,310	2.11%
PSL	95,300	872,240	0.88%
PSL-R	282,200	2,569,830	2.60%
PTG	122,200	1,056,930	1.44%
PTG-R	898,200	7,801,740	10.57%
PTL	15,500	180,100	2.00%
PTL-R	200	2,310	0.03%
PTT	7,070,700	235,933,275	12.39%
PTT-R	1,887,500	62,866,225	3.31%
PTTEP	1,035,400	177,271,750	7.07%
PTTEP-R	829,500	141,893,300	5.66%
PTTGC	358,800	11,871,700	3.84%
PTTGC-R	851,400	27,983,175	9.12%
QH	1,212,800	2,747,888	4.61%
QH-R	1,315,700	2,973,482	5.00%
RABBIT	3,075,600	1,790,970	6.15%
RAM-R	5,800	234,850	8.17%
RATCH	424,400	13,129,350	7.13%
RATCH-R	1,416,100	43,392,325	23.78%
RBF	49,300	523,860	0.97%
RBF-R	164,800	1,786,020	3.23%
RCL	383,100	8,031,690	17.07%
RCL-R	211,800	4,435,390	9.44%
RJH-R	3,400	96,600	6.23%
ROJNA	134,100	883,130	1.99%
RS	84,600	1,184,000	4.54%
RS-R	200	2,800	0.01%

ข้อมูลในเอกสารฉบับนี้ รวบรวมมาจากแหล่งข้อมูลที่น่าเชื่อถือ อย่างไรก็ตาม บริษัทหลักทรัพย์ คิงส์ฟอร์ด จำกัด (มหาชน) ไม่สามารถที่จะยืนยันหรือรับรองความถูกต้องของข้อมูลเหล่านี้ได้ ไม่ว่าประการใด ๆ บทวิเคราะห์ในเอกสารนี้ จัดทำขึ้นโดยอ้างอิงหลักเกณฑ์ทางวิชาการเกี่ยวกับหลักการวิเคราะห์ และมีได้เป็นการชี้แนะ หรือเสนอแนะให้ซื้อหรือขายหลักทรัพย์ใด ๆ การตัดสินใจซื้อหรือขายหลักทรัพย์ใด ๆ ของผู้อ่าน ไม่ว่าจะเกิดจากการอ่านบทความในเอกสารนี้หรือไม่ก็ตาม ล้วนเป็นผลจากการใช้วิจารณญาณของผู้อ่าน โดยไม่มีส่วนเกี่ยวข้องกับหรือพันธะผูกพันใด ๆ กับ บริษัทหลักทรัพย์ คิงส์ฟอร์ด จำกัด (มหาชน) ไม่ว่ากรณีใด

Short Sales



KINGSFORD

มูลค่าการขายชอร์ต ณ วันที่ 16 ตุลาคม 2566

หลักทรัพย์	ปริมาณหุ้นที่ขายชอร์ต (หุ้น)	มูลค่าการขายชอร์ต (บาท)	%เทียบมูลค่าซื้อขายตลาดรวม
S	1,074,200	1,058,946	13.33%
S-R	223,400	218,609	2.77%
SABINA	63,600	1,760,750	4.54%
SABUY	1,228,400	6,580,170	5.25%
SABUY-R	133,700	727,155	0.57%
SAK	57,200	249,396	3.29%
SAMART	4,700	23,422	0.63%
SAMART-R	23,700	118,398	3.20%
SAPPE	500	41,750	0.06%
SAPPE-R	26,500	2,183,600	2.92%
SAT	28,500	513,760	4.99%
SAT-R	50,900	913,220	8.91%
SAWAD	703,500	30,539,825	9.82%
SAWAD-R	677,600	29,509,800	9.46%
SC	426,300	1,694,320	5.37%
SC-R	270,300	1,073,672	3.40%
SCB	257,500	26,539,500	2.63%
SCB-R	1,738,400	179,608,700	17.78%
SCC	121,700	35,995,300	4.75%
SCC-R	262,000	77,432,900	10.23%
SCCC	800	105,850	1.95%
SCGP	246,000	8,433,475	3.37%
SCGP-R	803,300	27,456,250	11.00%
SCN	36,200	53,704	8.27%
SGC	20,000	30,400	0.17%
SGP-R	8,200	64,970	6.68%
SHR	540,800	1,343,788	18.41%
SHR-R	63,600	157,586	2.16%
SINGER	405,000	4,219,690	3.60%
SINGER-R	100	1,040	0.00%
SIRI	21,576,500	35,662,856	7.52%
SIRI-R	3,494,100	5,739,704	1.22%
SIS	15,000	311,590	2.19%
SIS-R	36,600	767,240	5.35%
SISB	206,500	6,228,375	4.01%
SISB-R	328,800	9,960,975	6.38%
SJWD	679,500	8,610,410	14.37%
SJWD-R	87,500	1,108,960	1.85%
SKY	285,700	9,870,625	8.46%
SKY-R	37,900	1,308,150	1.12%
SMPC	46,400	501,120	20.02%
SNC	3,900	39,000	1.41%
SNNP	89,100	1,665,410	0.90%
SNNP-R	205,800	3,850,970	2.07%
SPA	75,000	920,670	2.78%
SPALI	580,000	11,286,330	5.73%
SPALI-R	1,112,700	21,547,300	10.99%
SPCG	13,400	165,610	3.91%
SPRC	2,858,700	23,537,805	9.17%
SPRC-R	2,865,900	23,319,935	9.19%
SSP	86,800	560,280	19.67%
STA	206,600	3,114,940	2.81%
STA-R	1,093,400	16,403,220	14.89%
STANLY	10,300	1,823,200	13.96%
STANLY-R	3,200	566,300	4.34%
STEC	173,500	1,563,445	2.39%

ข้อมูลในเอกสารฉบับนี้ รวบรวมมาจากแหล่งข้อมูลที่เชื่อถือได้ อย่างไรก็ตาม บริษัทหลักทรัพย์ คิงส์ฟอร์ด จำกัด (มหาชน) ไม่สามารถที่จะยืนยันหรือรับรองความถูกต้องของข้อมูลเหล่านี้ได้ ไม่ว่าประการใด ๆ บทวิเคราะห์ในเอกสารนี้ จัดทำขึ้นโดยอ้างอิงหลักเกณฑ์ทางวิชาการเกี่ยวกับหลักการวิเคราะห์ และมีได้เป็นการชี้แนะ หรือเสนอแนะให้ซื้อหรือขายหลักทรัพย์ใด ๆ การตัดสินใจซื้อหรือขายหลักทรัพย์ใด ๆ ของผู้อ่าน ไม่ว่าจะเกิดจากการอ่านบทความในเอกสารนี้หรือไม่ก็ตาม ล้วนเป็นผลจากการใช้วิจารณญาณของผู้อ่าน โดยไม่มีส่วนเกี่ยวข้องกับหรือพันธะผูกพันใด ๆ กับ บริษัทหลักทรัพย์ คิงส์ฟอร์ด จำกัด (มหาชน) ไม่ว่ากรณีใด

Short Sales



KINGSFORD

มูลค่าการขายชอร์ต ณ วันที่ 16 ตุลาคม 2566

	ปริมาณหุ้นที่ขายชอร์ต (หุ้น)	มูลค่าการขายชอร์ต (บาท)	%เทียบมูลค่าซื้อขายตลาดรวม
STEC-R	550,400	4,930,425	7.57%
STGT	1,605,600	9,489,100	24.77%
STGT-R	60,000	357,535	0.93%
STPI	35,600	111,472	1.31%
SUPER	16,378,500	7,210,170	44.22%
SUPER-R	880,700	394,548	2.38%
SUSCO	856,600	3,664,592	1.51%
SUSCO-R	99,500	424,286	0.18%
SYNEX	14,900	162,450	2.76%
TAE	5,800	6,612	2.23%
TASCO	179,300	2,974,120	6.12%
TCAP	151,600	7,466,300	4.98%
TCAP-R	114,200	5,621,025	3.75%
TEAMG	292,900	1,479,878	6.38%
TEAMG-R	25,200	124,488	0.55%
TFG	187,200	620,278	3.30%
TFG-R	1,785,300	5,918,472	31.49%
TGE	35,000	67,900	0.21%
THANI	500,100	1,487,578	7.01%
THANI-R	495,700	1,466,164	6.95%
THCOM	725,700	10,010,150	3.76%
THCOM-R	97,600	1,346,160	0.51%
THG	62,000	4,019,700	9.14%
THG-R	133,600	8,679,750	19.69%
TIDLOR	734,000	15,030,390	3.51%
TIDLOR-R	386,200	7,920,060	1.85%
TIPH	102,300	3,428,225	10.09%
TIPH-R	59,700	1,992,700	5.89%
TISCO	501,900	49,767,925	6.05%
TISCO-R	272,100	27,022,975	3.28%
TKC	94,200	2,325,630	18.54%
TKN	315,000	3,727,180	2.43%
TKN-R	68,900	814,170	0.53%
TKS	63,500	452,265	8.05%
TLI	519,400	5,869,680	5.62%
TOA	130,700	2,765,070	4.46%
TOA-R	330,800	6,994,990	11.29%
TOP	864,600	43,088,200	6.68%
TOP-R	553,000	27,568,200	4.27%
TPIPL	1,233,400	1,750,314	20.58%
TPIPL-R	445,100	630,363	7.43%
TPIPP	74,300	243,704	2.37%
TPIPP-R	600	1,976	0.02%
TQM	23,900	798,900	2.68%
TQM-R	4,700	156,900	0.53%
TRUE	3,262,700	22,475,625	7.98%
TRUE-R	6,494,600	44,774,300	15.88%
TSE	91,800	169,151	1.95%
TSTH	171,200	136,643	15.53%
TTA	502,100	2,861,865	14.42%
TTA-R	695,200	3,933,900	19.96%
TTB	25,214,800	42,966,210	11.65%
TTB-R	9,488,000	16,177,490	4.38%
TTCL	9,000	35,820	4.02%
TTW	341,300	3,025,805	9.20%
TTW-R	603,100	5,337,665	16.26%

ข้อมูลในเอกสารฉบับนี้ รวบรวมมาจากแหล่งข้อมูลที่น่าเชื่อถือ อย่างไรก็ตาม บริษัทหลักทรัพย์ คิงส์ฟอร์ด จำกัด (มหาชน) ไม่สามารถที่จะยืนยันหรือรับรองความถูกต้องของข้อมูลเหล่านี้ได้ ไม่ว่าประการใด ๆ บทวิเคราะห์ในเอกสารนี้ จัดทำขึ้นโดยอ้างอิงหลักเกณฑ์ทางวิชาการเกี่ยวกับหลักการวิเคราะห์ และมีได้เป็นการชี้แนะ หรือเสนอแนะให้ซื้อหรือขายหลักทรัพย์ใด ๆ การตัดสินใจซื้อหรือขายหลักทรัพย์ใด ๆ ของผู้อ่าน ไม่ว่าจะเกิดจากการอ่านบทความในเอกสารนี้หรือไม่ก็ตาม ล้วนเป็นผลจากการใช้วิจารณญาณของผู้อ่าน โดยไม่มีส่วนเกี่ยวข้องกับหรือพึ่งพิงผูกพันใด ๆ กับ บริษัทหลักทรัพย์ คิงส์ฟอร์ด จำกัด (มหาชน) ไม่ว่ากรณีใด

Short Sales



KINGSFORD

มูลค่าการขายชอร์ต ณ วันที่ 16 ตุลาคม 2566

หลักทรัพย์	ปริมาณหุ้นที่ขายชอร์ต (หุ้น)	มูลค่าการขายชอร์ต (บาท)	%เทียบมูลค่าซื้อขายตลาดรวม
TU	1,758,400	23,883,660	10.10%
TU-R	1,179,300	16,040,950	6.77%
TVO	8,000	167,200	2.25%
TVO-R	33,500	700,490	9.44%
UBE	438,400	394,560	10.35%
UVAN	6,400	53,595	1.27%
VGI	2,920,700	5,980,996	7.22%
VGI-R	1,273,400	2,587,136	3.15%
VIBHA	124,200	257,984	5.29%
VIBHA-R	275,600	565,264	11.74%
WARRIX	30,800	266,240	4.64%
WHA	5,761,000	30,672,535	13.28%
WHA-R	2,982,300	15,918,650	6.88%
WHAUP	602,400	2,199,560	15.46%
WICE	203,300	1,386,695	29.44%
XO	115,500	4,084,450	1.61%
XO-R	9,000	313,750	0.13%
XPG	9,083,300	10,379,199	5.64%
XPG-R	1,145,300	1,288,951	0.71%

หมายเหตุ - ไม่รวมรายการขายชอร์ตของสมาชิกที่เป็นผู้ร่วมค้ำหน่วยลงทุนหรือผู้ดูแลสภาพคล่องของหน่วยลงทุนของกองทุนรวมอีทีเอฟเพื่อบัญชีบริษัทประเภทเพื่อทำกำไรจากส่วนต่างของราคาหรือเพื่อดูแลสภาพคล่อง แลแล้วแต่กรณี

ข้อมูลในเอกสารฉบับนี้ รวบรวมมาจากแหล่งข้อมูลที่เชื่อถือได้ อย่างไรก็ตาม บริษัทหลักทรัพย์ คิงส์ฟอร์ด จำกัด (มหาชน) ไม่สามารถที่จะยืนยันหรือรับรองความถูกต้องของข้อมูลเหล่านี้ได้ ไม่ว่าประการใด ๆ บทวิเคราะห์ในเอกสารนี้ จัดทำขึ้นโดยอ้างอิงหลักเกณฑ์ทางวิชาการเกี่ยวกับหลักการวิเคราะห์ และมีได้เป็นการชี้แนะ หรือเสนอแนะให้ซื้อหรือขายหลักทรัพย์ใด ๆ การตัดสินใจซื้อหรือขายหลักทรัพย์ใด ๆ ของผู้อ่าน ไม่ว่าจะเกิดจากการอ่านบทความในเอกสารนี้หรือไม่ก็ตาม ล้วนเป็นผลจากการใช้วิจารณญาณของผู้อ่าน โดยไม่มีส่วนเกี่ยวข้องกับหรือพึ่งพิงผูกพันใด ๆ กับ บริษัทหลักทรัพย์ คิงส์ฟอร์ด จำกัด (มหาชน) ไม่สามารถทำได้

Stock Calendar



KINGSFORD

รายงานการเปลี่ยนแปลงการถือหลักทรัพย์ของผู้บริหาร (แบบ 59-2) ประจำวันที่ 16 ตุลาคม 2566

ชื่อผู้บริหาร	ประเภทหลักทรัพย์	วันที่ได้มา / จำนวน	จำนวน	ราคา	วิธีการ ได้มา/หน่าย	
GUNKUL	นาย กัลกุล ตารงปียวุฒ์	หุ้นสามัญ	12/10/2566	3,000,000	2.98	ซื้อ
WHAIR	นาย ไกรลักษณ์ ธีศวรจิตรโรจน์	หน่วยทรัสต์	11/10/2566	50,000	6.15	ขาย
WHAIR	นาย ไกรลักษณ์ ธีศวรจิตรโรจน์	หน่วยทรัสต์	11/10/2566	50,000	6.15	ขาย
TSTE	นาย ประภาส ชุตินาวรพันธ์	หุ้นสามัญ	12/10/2566	5,000	9.80	ซื้อ
PCC	นาย อชิตศักดิ์ บรรจงโพธิ์กลาง	หุ้นสามัญ	05/10/2566	100,000	3.07	ซื้อ
VRANDA	นาย ภวัฒน์ อังควาสีญธุ์	หุ้นสามัญ	12/10/2566	50,000	6.05	ซื้อ
SKR	นาย สุริยันต์ โคจรโรจน์	หุ้นสามัญ	12/10/2566	35,000	11.10	ซื้อ
SKY	นาย รัช ตันตนนดา	หุ้นสามัญ	03/10/2566	10,000	36.00	ขาย
SKY	นาย รัช ตันตนนดา	หุ้นสามัญ	05/10/2566	10,000	38.00	ขาย
SRS	นางสาว สุธาสินี เจริญนาม	หุ้นสามัญ	11/10/2566	1,100,000	13.78	ซื้อ
AMARIN	นาง ระริน อุทกะพันธุ์ ปัญจรุ่งโรจน์	หุ้นสามัญ	05/10/2566	138,387,052	5.50	ขาย
EP	นาย ยุทธ ชินสุภัคกุล	หุ้นสามัญ	12/10/2566	2,000	2.84	ซื้อ

Stock Calendar



KINGSFORD

แบบรายงานการได้มาหรือจำหน่ายหลักทรัพย์ของกิจการ (แบบ 246-2) ประจำวันที่ 16 ตุลาคม 2566

ชื่อผู้บริหาร	ประเภทหลักทรัพย์	วันที่ได้มา / จำหน่าย	จำนวน	ราคา	วิธีการ ได้มา/หน่าย	
HUMAN	KAYNE ANDERSON RUDNICK INVESTMENT MANAGEMENT, LLC	ได้มา	หุ้น	4.9606	0.0979	5.0585
KAMART	บริษัท เวลสยাম จำกัด	ได้มา	หุ้น	0	18.0001	18.0001
THL	นาย วันชัย พันธุ์เขียว	ได้มา	หุ้น	4.6845	5.6668	10.3514
TIPCO	นาย สมจิตต์ เศรษฐิน	ได้มา	หุ้น	2.8025	0.0278	2.8304

Stock Calendar



KINGSFORD

October 2023				
Monday	Tuesday	Wednesday	Thursday	Friday

9	10	11	12	13
XD TTB (0.05 หารบ) CHAYO (50 : 1 หุ้น) CHAYO (0.001111112 หารบ) Shares SCM 2,860,400 Shares	CCET - XR (1 : 0.7863 @ - หารบ) Shares AIT 33,299,068 Shares NEWLISTED SRS 160,000,000 Units	Shares XPG 138,537,793 Shares CWT 1,937 Shares	XD TCAP (1.20 หารบ) TCAP-P (1.20 หารบ) Shares SDC 37,037,036 Shares	วันหยุด

16	17	18	19	
XD SAV (0.75 หารบ) Shares TRU 264,480 Shares	XR JCK (1:1 @0.30 หารบ) Shares AAV 171,428,571 Shares EVER 2,006 Shares	Shares GCAP 3,267,973 Shares NEWLISTED TAN 300,000,000 Units	XR POLAR 2:1 @0.01 หารบ XD AEONTS (2.55 หารบ)	XR CV 1: 2 @1.00 หารบ

XD - Excluding Dividend	XD(ST) - Excluding Stock Dividend	XM - Exclude meetings	XN - Ex-Capital Return	XI - Excluding Interest
XP - Excluding Principal	XR - Excluding Right	XW - Excluding Warrant	XS - Excluding Short-term Warrant	XA - Excluding All
XE - Excluding Exercise	*ND - No Dividend Payment	PD - Payment Date	XT - Excluding TSR; @ - price per share / price per unit /	
XD - Excluding Dividend	XD(ST) - Excluding Stock Dividend	XM - Exclude meetings	XN - Ex-Capital Return	XI - Excluding Interest
XP - Excluding Principal	XR - Excluding Right	XW - Excluding Warrant	XS - Excluding Short-term Warrant	XA - Excluding All
XE - Excluding Exercise	*ND - No Dividend Payment	PD - Payment Date	XT - Excluding TSR; @ - price per share / price per unit /	

NVDR Update

วันอังคารที่ 17 ตุลาคม 2566

Most Active Values (Btmn)

Top 20 Net Buying Value (B m)						Top 20 Net Selling Value (B m)						Month to Date				Year to Date				
ด.ค.-66						ด.ค.-66						ตุลาคม 2566				03 ม.ค.-16 ด.ค. 66				
	16	12	11	10	9		16	12	11	10	9	Net Buy		Net Sell		Net Buy		Net Sell		
1	PTTEP	257.0	-34.3	386.6	325.1	344.3	HANA	-306.0	249.8	511.0	218.5	82.4	DELTA	833.32	AOT	(1,431.49)	CPALL	9,334.5	KBANK	-14,019.7
2	BANPU	122.6	-78.0	82.0	77.0	164.0	KBANK	-170.3	-19.3	452.9	-146.4	4.0	CRC	827.81	SCB	(1,365.57)	BBL	5,875.3	AOT	-12,493.6
3	CPN	56.3	-54.4	46.9	-82.7	-29.6	SIRI	-153.9	-121.6	-29.9	11.7	4.2	BDMS	697.37	CPALL	(1,006.13)	PTTEP	5,806.5	LH	-5,755.7
4	JMART	50.1	15.9	41.0	-30.6	-76.6	ADVANC	-143.6	36.4	128.0	-64.4	-14.5	BANPU	646.91	LH	(681.92)	TTB	5,394.9	BANPU	-4,450.4
5	TCAP	30.5	-49.6	-18.1	10.4	13.8	BBL	-122.4	-63.2	117.9	-245.3	86.9	ADVANC	629.04	PTT	(505.47)	BDMS	4,917.5	KKP	-4,032.3
6	HMPRO	21.6	13.8	-72.9	-42.9	-6.7	SCB	-102.5	-234.1	-135.7	-1.6	55.0	GULF	534.43	MTC	(371.31)	CPAXT	3,842.7	CRC	-3,827.7
7	QH	20.6	-10.8	9.8	10.3	35.4	DELTA	-88.2	-343.5	100.6	80.1	753.5	PTTEP	521.15	KTB	(368.21)	HANA	3,298.8	PTTGC	-3,793.8
8	ESSO	16.9	-109.0	66.5	5.3	-2.7	AOT	-86.8	-36.0	-19.1	-23.0	-125.0	KBANK	392.97	SIRI	(283.54)	SCB	3,194.2	PTT	-2,911.1
9	PTTGC	15.0	23.3	59.5	-12.8	3.4	TOP	-81.1	-179.0	84.0	191.1	53.7	JMT	344.58	SPRC	(274.37)	TIDLOR	3,089.8	CPF	-2,637.7
10	KTC	14.8	22.9	15.2	2.8	15.1	CPALL	-73.4	-3.8	-5.1	-188.6	-25.8	KCE	323.19	OSP	(254.06)	SCC	2,696.7	HMPRO	-2,506.6
11	BTS	13.3	-2.2	46.9	2.3	82.2	SPALI	-45.9	-16.9	-11.0	-0.5	-5.1	CBG	271.10	COM7	(239.19)	ADVANC	2,615.0	RATCH	-2,158.2
12	ROJNA	12.7	1.0	6.1	-4.9	8.1	GUNKUL	-43.3	6.8	-3.5	12.6	19.1	OR	198.40	HMPRO	(202.46)	WHA	2,185.5	IVL	-2,111.2
13	TASCO	11.0	11.3	-20.8	8.1	32.1	KAMART	-40.0	-19.6	-8.5	11.4	10.2	TLI	167.34	SISB	(196.74)	KTB	2,182.3	GULF	-2,002.4
14	SABINA	8.7	133.5	7.4	4.4	4.7	IRPC	-36.1	-3.8	15.1	16.1	-44.1	IVL	159.56	SCGP	(180.54)	TRUEE	1,626.3	EA	-1,861.0
15	TISCO	8.1	11.8	-25.4	11.6	115.8	CENDEL	-35.2	19.8	23.1	19.7	15.0	HANA	127.77	PTTGC	(172.68)	ICHI	1,484.6	BEM	-1,827.8
16	MBK	8.0	-310.0	9.7	1.1	28.3	BCP	-34.1	-18.4	8.0	-14.7	6.9	EA	120.44	MINT	(147.38)	TASCO	1,446.9	CPN	-1,778.3
17	PTT	7.7	1.4	-170.3	-131.3	148.2	RATCH	-33.9	-61.2	7.4	4.5	8.2	TRUE	110.43	BCH	(143.35)	PSG	1,097.4	AWC	-1,761.3
18	AAV	6.7	-8.7	15.8	6.0	16.7	BH	-30.2	-9.4	90.2	-54.3	86.2	CPAXT	94.17	CPF	(128.44)	CBG	1,087.3	TU	-1,729.3
19	RCL	6.5	-5.0	-13.6	-4.1	-16.5	ERW	-29.2	3.6	-5.2	-45.3	-1.4	GPSC	92.78	GLOBAL	(127.46)	AMATA	1,086.6	OR	-1,571.5
20	SINGER	5.6	-1.6	9.1	-17.0	-45.2	SCC	-27.0	-11.2	147.5	23.4	52.2	BH	85.89	SPALI	(123.04)	TLI	915.3	SPALI	-1,436.8

Total Volume Shares							NVDR Shrs.						
	Buy	Sell	Total	Net	Turn.	%		17-Oct-23	paidup	17-Oct-23	paidup	Paid up Capital (Last)	
1	24CS	3,000	9,200	12,200	-6,200	0.77	1	24CS	8,849,552	2.06	#N/A	#N/A	430,000,000
2	7UP	1,835,900	3,786,500	5,622,400	-1,950,600	13.86	2	2S	7,469,877	1.36	3,092,210	0.69	549,995,954
3	A5	12,300	134,400	146,700	-122,100	10.77	3	3K-BAT	45,761	0.06	#N/A	#N/A	78,400,000
4	A5-W2	7,000	-	7,000	7,000	0.50	4	7UP	87,239,837	1.70	29,743,119	0.98	5,143,071,814
5	A5-W3	5	-	5	5	0.00	5	A	8,800	0.00	62,400	0.01	980,000,000
6	AAI	1,917,400	2,063,700	3,981,100	-146,300	6.82	6	A5	8,293,979	0.69	800,664	0.07	1,209,384,615
7	AAV	8,283,698	5,263,000	13,546,698	3,020,698	10.17	7	A5-W2	1,157,382	0.96	#N/A	#N/A	120,934,299
8	ACC	731,000	211,200	942,200	519,800	6.02	8	A5-W3	1,702,928	1.41	#N/A	#N/A	120,934,299
9	ACE	40,901	320,700	361,601	-279,799	2.68	9	AAI	29,436,230	1.39	#N/A	#N/A	2,125,000,000
10	ADB	28,500	18,200	46,700	10,300	6.68	10	AAV	663,363,189	5.38	353,926,265	7.30	12,335,714,284
11	ADD	-	3,300	3,300	-3,300	4.81	11	ABM	4,523,378	1.13	3,268,124	1.09	400,011,700
12	ADVANC	998,116	1,643,700	2,641,816	-645,584	32.01	12	ABM-W1	1,376,899	2.75	#N/A	#N/A	49,988,217
13	AEONTS	14,005	44,900	58,905	-30,895	15.10	13	ACAP	2,323,745	0.57	1,223,467	0.39	406,411,160
14	AF	-	3,200	3,200	-3,200	0.31	14	ACC	18,079,868	1.35	4,306,304	0.32	1,343,055,623
15	AFC	1,400	-	1,400	1,400	2.46	15	ACE	177,857,236	1.75	38,450,400	0.38	10,175,999,960
16	AGE	1,006	124,000	125,006	-122,994	4.85	16	ACG	1,319,105	0.22	211,225	0.04	600,000,000
17	AH	601,800	597,700	1,199,500	4,100	25.24	17	ADB	65,823,230	9.07	31,173,421	5.20	725,999,923
18	AHC	-	294	294	-294	2.98	18	ADD	1,698,699	1.06	#N/A	#N/A	160,000,000
19	AI	54,500	-	54,500	54,500	11.63	19	ADVANC	225,345,257	7.58	241,595,912	8.13	2,974,209,736
20	AIE	10,900	1,900	12,800	9,000	0.57	20	AEONTS	17,531,779	7.01	11,410,746	4.56	250,000,000

Source : SET.OR.TH

ข้อมูลในเอกสารฉบับนี้ รวบรวมมาจากแหล่งข้อมูลที่น่าเชื่อถือ อย่างไรก็ตาม บริษัทหลักทรัพย์ คิงส์ฟอร์ด จำกัด (มหาชน) ไม่สามารถที่จะยืนยันหรือรับรองความถูกต้องของข้อมูลเหล่านี้ได้ ไม่ว่าประการใด ๆ บทวิเคราะห์ในเอกสารนี้ จัดทำขึ้นโดยอ้างอิงถึงข้อมูลทางวิชาการเกี่ยวกับหลักทรัพย์วิเคราะห์ และมิได้เป็นการชี้แนะหรือเสนอแนะให้ซื้อหรือขายหลักทรัพย์ใด ๆ การตัดสินใจซื้อหรือขายหลักทรัพย์ใด ๆ ของผู้ลงทุน ไม่ว่าจะเกิดจากการอ่านบทความในเอกสารนี้หรือไม่ก็ตาม ล้วนเป็นผลจากการใช้วิจารณญาณของผู้ลงทุน โดยไม่มีส่วนเกี่ยวข้องกับบริษัทหลักทรัพย์ คิงส์ฟอร์ด จำกัด (มหาชน) ไม่มีการฉ้อโกง



คำแนะนำการลงทุน และความหมายของคำแนะนำการลงทุน

Stock Rating หมายถึงการให้คำแนะนำการลงทุนของบริษัท แบ่งเป็น 3 ระดับ

Buy หมายถึง ราคาพื้นฐานสูงกว่าราคาตลาด 15% หรือมากกว่า

Hold หมายถึงราคาพื้นฐานสูงกว่าราคาตลาดไม่เกิน 15% หรือต่ำกว่าราคาตลาดไม่เกิน 15 %

Sell หมายถึง ราคาพื้นฐานต่ำกว่าราคาตลาด 15% หรือมากกว่า

เอกสารฉบับนี้จัดทำขึ้นโดยบริษัทหลักทรัพย์คิงส์ฟอร์ด จำกัด (มหาชน) ข้อมูลที่ปรากฏในเอกสารฉบับนี้จัดทำโดยอาศัยข้อมูลที่จัดหาจากแหล่งที่เชื่อถือหรือควรเชื่อว่ามี ความน่าเชื่อถือ และ/หรือถูกต้อง อย่างไรก็ตามบริษัทไม่ยืนยัน และไม่รับรองถึงความครบถ้วนสมบูรณ์หรือถูกต้องของข้อมูลดังกล่าว และไม่ได้ประกันราคาหรือผลตอบแทน ของหลักทรัพย์ที่ปรากฏข้างต้น แม้ว่าข้อมูลดังกล่าวจะปรากฏข้อความที่อาจเป็นหรืออาจตีความว่าเป็นเช่นนั้นได้ บริษัทจึงไม่รับผิดชอบต่อการนำเอาข้อมูล ข้อความ ความเห็น และหรือบทสรุปที่ปรากฏในเอกสารฉบับนี้ไปใช้ไม่ว่ากรณีใดๆ ข้อมูลและความเห็นที่ปรากฏอยู่ในเอกสารฉบับนี้ได้ประสงค์จะชี้ชวน เสนอแนะ หรือจูงใจให้ลงทุน ใน หรือ ซื้อหรือขายหลักทรัพย์ที่ปรากฏในเอกสารฉบับนี้และข้อมูลมีการแก้ไขเพิ่มเติมเปลี่ยนแปลงโดยมีต้องแจ้งให้ทราบล่วงหน้า ผู้ลงทุนควรใช้ดุลยพินิจอย่างรอบคอบใน การลงทุนในหรือซื้อหรือขายหลักทรัพย์ บริษัทสงวนลิขสิทธิ์ในข้อมูลที่ปรากฏในเอกสารนี้ ห้ามมิให้ผู้ใดใช้ประโยชน์ ทำซ้ำ ดัดแปลง นำออกแสดง ทำให้ปรากฏหรือเผยแพร่ ต่อสาธารณชน ไม่ว่าด้วยประการใดๆ ซึ่งข้อมูลในเอกสารนี้ไม่ว่าทั้งหมดหรือบางส่วน เว้นแต่ได้รับอนุญาตเป็นหนังสือจากบริษัทเป็นการล่วงหน้า การกล่าว คัด หรืออ้างอิง ข้อมูลบางส่วนตามสมควรในเอกสารนี้ ไม่ว่าในบทความ บทวิเคราะห์ บทวิจัย หรือในเอกสาร หรือการสื่อสารอื่นใดจะต้องกระทำโดยถูกต้อง และไม่เป็นการก่อให้เกิดการ เข้าใจผิดหรือความเสียหายแก่บริษัท ต้องรับรู้ถึงความเป็นเจ้าของลิขสิทธิ์ในข้อมูลบริษัท และต้องอ้างอิงถึงเอกสารฉบับนี้ และวันที่ในเอกสารฉบับนี้ของบริษัทโดยชัดเจน การลงทุนในหรือซื้อหรือขายหลักทรัพย์ย่อมมีความเสี่ยง ท่านควรทำความเข้าใจอย่างถ่องแท้ต่อลักษณะของหลักทรัพย์แต่ละประเภทและควรศึกษาข้อมูลของบริษัทที่ออก หลักทรัพย์และข้อมูลอื่นใดที่เกี่ยวข้องก่อนการตัดสินใจลงทุนในหรือซื้อหรือขายหลักทรัพย์

ข้อมูลในเอกสารฉบับนี้ รวบรวมมาจากแหล่งข้อมูลที่นำเสนออย่างไว้ใจได้ บริษัทหลักทรัพย์ คิงส์ฟอร์ด จำกัด(มหาชน)ไม่สามารถที่จะยืนยันหรือรับรองความถูกต้องของข้อมูลเหล่านี้ได้ ไม่ว่าประการใดๆ บทวิเคราะห์ในเอกสารนี้ จัดทำขึ้นโดยอ้างอิง หลักเกณฑ์ทางวิชาการเกี่ยวกับหลักการวิเคราะห์ และมีได้เป็นการชี้แนะ หรือเสนอแนะให้ซื้อหรือขายหลักทรัพย์ใดๆ การตัดสินใจหรือขายหลักทรัพย์ใดๆ ของผู้อ่าน ไม่ว่าจะเกิดจากการอ่านบทความในเอกสารนี้หรือไม่ก็ตาม ล้วนเป็นผลจากการใช้ วิจารณญาณของผู้อ่าน โดยไม่มีส่วนเกี่ยวข้องกับบริษัทฯ กับ บริษัทหลักทรัพย์ คิงส์ฟอร์ด จำกัด(มหาชน) ไม่ว่ากรณีใด

Disclaimer



KINGSFORD

Thai Institute of Directors Association (IOD) – Corporate Governance Report Rating 2022 (CG Score) ข้อมูล 27 ตุลาคม 2565



AAV	AYUD	CFRESH	DRT	GLOBAL	JWD	MC	OTO	Q-CON	SEAOIL	STEC	TK	TVDH
ADVANC	BAFS	CGH	DTAC	GPI	K	MCOT	PAP	QH	SE-ED	STGT	TKN	TVI
AF	BAM	CHEWA	DUSIT	GPSC	KBANK	METCO	PCSGH	QTC	SELIC	STI	TKS	TVO
AH	BANPU	CHO	EA	GRAMMY	KCE	MFEC	PDG	RATCH	SENA	SUN	TKT	TWPC
AIRA	BAY	CIMBT	EASTW	GULF	KEX	MINT	PDJ	RBF	SENAJ	SUSCO	TMILL	U
AJ	BBIK	CK	ECF	GUNKUL	KGI	MONO	PG	RS	SGF	SUTHA	TMT	UAC
AKP	BBL	CKP	ECL	HANA	KKP	MOONG	PHOL	S	SHR	SVI	TNDT	UBIS
AKR	BCP	CM	EE	HARN	KSL	MSC	PLANB	S&J	SICT	SYMC	TNITY	UPOIC
ALLA	BCPG	CNT	EGCO	HENG	KTB	MST	PLANET	SAAM	SIRI	SYNTEC	TOA	UV
ALT	BDMS	COLOR	EPG	HMPRO	KTC	MTC	PLAT	SABINA	SIS	TACC	TOP	VCOM
AMA	BEM	COM7	ETC	ICC	LALIN	MVP	PORT	SAMART	SITHAI	TASCO*	TPBI	VGI
AMARIN	BEYOND	COMAN	ETE	ICHI	LANNA	NYCL	PPS	SAMTEL	SMP	TCAP	TQM	VIH
AMATA	BGC	COTTO	FN	III	LHFG	NEP	PR9	SAT	SNC	TEAMG	TRC	WACOAL
AMATAV	BGRIM	CPALL	FNS	ILINK	LIT	NER	PREB	SC	SONIC	TFMAMA	TRUE*	WAVE
ANAN	BIZ	CPF	FPI	LOXLEY	ILM	NKI	PRG	SCB	SORKON	THANA	TSC	WHA
AOT	BKI	CPJ	FPT	IND	LPN	NOBLE	PRM	SCC	SPALI	THANI	TSR	WHAUP
AP	BOL	CPN	FSMART	INTUCH	LRH	NSI	PSH	SCCC	SPI	THCOM	TSTE	WICE
APURE	BPP	CRC	FVC	IP	LST	NVD	PSL	SCG	SPRC	THG*	TSTH	WINNER
ARIP	BRR	CSS	GC	IRC	MACO	NYT	PTG	SCGP	SPVI	THIP	TTA	XPG
ASP	BTS	DDD	GEL	IRPC	MAJOR	OISHI	PTT	SCM	SSC	THRE	TTB	ZEN
ASW	BTW	DELTA	GFPT	ITEL	MAKRO	OR	PTTEP	SCN	SSSC	THREL	TTCL	
AUCT	BWG	DEMCO	GGC	IVL	MALEE	ORI	PTTGC	SDC	SST	TIPCO	TTW	
AWC	CENTEL	DOHOME	GLAND	JTS	MBK	OSP	PYLON	SEAFCO	STA	TISCO	TU	



2S	ASEFA	BYD	DITTO	HTC	KISS	MK	PB	QLT	SFT	STANLY	TMI	UMI
7UP	ASIA	CBG	DMT	HUMAN	KK	MODERN*	PICO	RCL	SGP	STC	TNL	UOBKH
ABICO	ASIAN	CEN	DOD	HYDRO	KOOL	MTI	PIMO	RICHY	SIAM	STPI	TNP	UP
ABM	ASIMAR	CHARAN	DPAINT	ICN	KTIS	NBC	PIN	RJH	SINGER	SUC	TNR	UPF
ACE	ASK	CHAYO	DV8	IFS	KUMWEL	NCAP	PJW	ROJNA	SKE	SVOA	TOG	UTP
ACG	ASN	CHG	EASON	IIG	KUN	NCH	PL	RPC	SKN	SVT	TPA	VIBHA
ADB	ATP30	CHOTI	EFORL	IMH	KWC	NDR	PLE	RT	SKR	SWC	TPAC	VL
ADD	B	CHOW	ERW	INET	KWM	NETBAY	PM	RWI	SKY	SYNEX	TPCS	VPO
AEONTS	BA	CI	ESSO	INGRS	L&E	NEX	PMTA	S11	SLP	TAE	TPIPL	VRANDA
AGE	BC	CIG	ESTAR	INSET	LDC	NINE	PPP	SA	SMART	TAKUNI	TPIPP	WGE
AHC	BCH	CITY	FE	INSURE	LEO	NATION	PPPM	SABUY	SMD	TCC	TPLAS	WIK
AIE	BE8	CIVIL	FLOYD	IRCP	LH	NNCL	PRAPAT	SAK	SMIT	TCMC	TPS	WIN
AIT	BEC	CMC	FORTH	IT	LHK	NOVA	PRECHA	SALEE	SMT	TFG	TQR	WINMED
ALUCON	SCAP	CPL	FSS	ITD	M	NP	PRIME	SAMCO	SNNP	TFI	TRITN	WORK
AMANAH	BH	CPW	FTE	J	MATCH	NRF	PRIN	SANKO	SNP	TFM	TRT	WP
AMR	BIG	CRANE	GBX	JAS	MBAX	NTV	PRINC	SAPPE	SO	TGH	TRU	XO
APCO	BJC	CRD	GCAP	JCK	MEGA	NUSA	PROEN	SAWAD	SPA	TIDLOR	TRV	YUASA
APCS	BJCHI	CSC	GENCO	JCKH	META	NWR	PROS	SCI	SPC	TIGER	TSE	ZIGA
AQUA	BLA	CSP	GJS	JMT	MFC	OCC	PROUD	SCP	SPCG	TIPH	TVT	
ARIN	BR	CV	GTB	JR	MGT	OGC	PSG	SE	SR	TITLE	TWP	
ARROW	BR1	CWT	GYT	KBS	MICRO	ONEE	PSTC	SECURE	SRICHA	TM	UBE	
AS	BROOK	DCC	HEMP	KCAR	MILL	PACO	PT	SFLEX	SSF	TMC	UEC	
ASAP	BSM	DHOUSE	HPT	KIAT	MITSUB	PATO	PTC	SFP	SSP	TMD	UKEM	



A	B52	CCP	D	GLOCON	JMART	MATI	NC	PPM	SISB	SVH	TNH	UNIQ
A5	BEAUTY	CGD	DCON	GLORY	JSP	M-CHAI	NEWS	PRAKIT	SK	PTECH	TNPC	UPA
AI	BGT	CMAN	EKH	GREEN	JUBILE	MCS	NFC	PTL	SOLAR	TC	TOPP	UREKA
ALL	BLAND	CMO	EMC	GSC	KASET	MDX	NSL	RAM	SPACK	TCCC	TPCH	VARO
ALPHAX	BM	CMR	EP	HL	KCM	MENA	NV	ROCK	SPG	TCJ	TPOLY	W
AMC	BROCK	CPANEL	EVER	HTECH	KWI	MJD	PAF	RP	SQ	TEAM	TRUBB	WFX
APP	BSBM	CPT	F&D	IHL	KYE	MORE	PEACE	RPH	STARK	THE	TTI	WPH
AQ	BTNC	CSR	FMT	INOX	LEE	MPIC	PF	RSP	STECH	THMUI	TYCN	YGG
AU	CAZ	CTW	GIFT	JAK	LPH	MUD	PK	SIMAT	SUPER	TKC	UMS	

ช่วงคะแนน	สัญลักษณ์	ความหมาย
90 - 100		ดีเลิศ
80 - 89		ดีมาก
70 - 79		ดี
60 - 69		ดีพอใช้
50 - 59		ผ่าน
ต่ำกว่า 50	No logo given	N/A

การเปิดเผยผลการสำรวจของสมาคมส่งเสริมสถาบันกรรมการบริษัทไทย (IOD) ในเรื่องการกำกับดูแลกิจการ (Corporate Governance) นี้เป็นการดำเนินการตามนโยบายของสำนักงานคณะกรรมการกำกับหลักทรัพย์และตลาดหลักทรัพย์ โดยการสำรวจของ IOD เป็นการสำรวจและประเมินจากข้อมูลของบริษัทจดทะเบียนในตลาดหลักทรัพย์แห่งประเทศไทยและตลาดหลักทรัพย์เอ็มเอไอ ที่มีการเปิดเผยต่อสาธารณะและเป็นข้อมูลที่ผู้ลงทุนทั่วไปสามารถเข้าถึงได้ ดังนั้นผลสำรวจดังกล่าวจึงเป็นการนำเสนอในมุมมองของบุคคลภายนอกโดยไม่ได้เป็นการประเมินการปฏิบัติและมีได้มีการใช้ข้อมูลภายในในการประเมิน อนึ่ง ผลการสำรวจดังกล่าว เป็นผลการสำรวจ ณ วันที่ปรากฏในรายงานการกำกับดูแลกิจการบริษัทจดทะเบียนไทยเท่านั้น ดังนั้นผลการสำรวจจึงอาจเปลี่ยนแปลงได้ภายหลังวันดังกล่าว ทั้งนี้บริษัทหลักทรัพย์ คิงส์ฟอร์ด จำกัด (มหาชน) มิได้ยืนยันหรือรับรองถึงความถูกต้องของผลการสำรวจดังกล่าวแต่อย่างใด

ข้อมูลในเอกสารฉบับนี้ รวบรวมมาจากแหล่งข้อมูลที่นำเชื่อถือ อย่างไรก็ดี บริษัทหลักทรัพย์ คิงส์ฟอร์ด จำกัด(มหาชน)ไม่สามารถที่จะยืนยันหรือรับรองความถูกต้องของข้อมูลเหล่านี้ได้ ไม่ว่าประการใดๆ บทวิเคราะห์ในเอกสารนี้ จัดทำขึ้นโดยอ้างอิงหลักเกณฑ์ทางวิชาการเกี่ยวกับหลักการวิเคราะห์ และมีได้เป็นการชี้แนะ หรือเสนอแนะให้ซื้อหรือขายหลักทรัพย์ใดๆ การตัดสินใจซื้อหรือขายหลักทรัพย์ใดๆ ของผู้อ่าน ไม่ว่าจะเกิดจากการอ่านบทความในเอกสารนี้หรือไม่ก็ตาม ล้วนเป็นผลจากการใช้วิจารณญาณของผู้อ่าน โดยไม่มีส่วนเกี่ยวข้องกับหรือพึ่งพิงจาก IOD กับ บริษัทหลักทรัพย์ คิงส์ฟอร์ด จำกัด(มหาชน) ไม่ว่ากรณีใด

Disclaimer



KINGSFORD

Anti-Corruption Progress Indicator 2022 (ข้อมูล 7 เมษายน 2566)

บริษัทจดทะเบียนที่ได้ประกาศเจตนารมณ์เข้าร่วม CAC

AAI	CI	EKH	ICN	JMT	MENA	OTO	SA	SVOA	TKN	WIN
AH	CPW	EVER	ITC	JTS	MODERN	PRIME	SANKO	SVT	TMI	WPH
ASW	CV	FLOYD	J	LEO	NER	PRTR	SFLEX	TEGH	TPLAS	
BBGI	DMT	GLOBAL	JAS	LH	OR	RBF	SIS	TGE	VARO	
CBG	DOHOME	GREEN	JMART	MEGA	OSP	RT	SUPER	TIPH	W	

บริษัทจดทะเบียนที่ได้ได้รับการรับรอง CAC

2S	BANPU	CHOW	EP	HARN	KCAR	MFEC	PG	PTTEP	SCN	SST	TKS	TU
7UP	BAY	CIG	EPG	HEALTH	KCE	MILL	PHOL	PTTGC	SEOIL	STA	TKT	TURTLE
AAI	BBL	CIMBT	ERW	HENG	KGI	MINT	PIMO	PYLON	SE-ED	STGT	TMD	TVDH
ADVANC	BCH	CM	ESTAR	HMPRO	KKP	MONO	PK	Q-CON	SELIC	STOWER	TMILL	TVI
AF	BCP	CMC	ETC	HTC	KSL	MOONG	PL	QH	SENA	SUSCO	TMT	TVO
AI	BCPG	COM7	ETE	ICC	KTB	MSC	PLANB	QLT	SGP	SVI	TNITY	TWPC
AIE	BE8	COTTO	FNS	ICHI	KTC	MST	PLANET	QTC	SINGER	SYMC	TNL	UBE
AIRA	BEC	CPALL	FPI	IFS	KWI	MTC	PLAT	RABBIT	SIRI	SYNTEC	TNP	UBIS
AJ	BEYOND	CPF	FPT	III	L&E	MTI	PM	RATCH	SITHAI	TAE	TNR	UEC
AKP	BGC	CPI	FSMART	ILINK	LANNA	NCAP	PPP	RML	SKR	TAKUNI	TOG	UKEM
AMA	BGRIM	CPL	FSS	ILM	LHFG	NEP	PPPM	RS	SMIT	TASCO	TOP	UOBKH
AMANAHA	BKI	CPN	FTE	INET	LHK	NKI	PPS	RWI	SMK	TCAP	TOPP	UPF
AMATA	BLA	CRC	GBX	INOX	LPN	NOBLE	PR9	S&J	SMPC	TCMC	TPA	UV
AMATAV	BPP	CSC	GC	INSURE	LRH	NOK	PREB	SAAM	SNC	TFG	TPCS	VCOM
AP	BROOK	DCC	GCAP	INTUCH	M	NRF	PRG	SABINA	SNP	TFI	TPP	VGI
APCS	BRR	DELTA	GEL	IRC	MAJOR	NWR	PRINC	SAK	SORKON	TFMAMA	TRT	VIH
AS	BSBM	DEMCO	GFPT	IRPC	MAKRO	OCC	PRM	SAPPE	SPACK	TGH	TRU	WACOAL
ASIAN	BTS	DIMET	GGC	ITEL	MALEE	OGC	PROS	SAT	SPALI	THANI	TRUE	WHA
ASK	BWG	DRT	GJS	IVL	MATCH	ORI	PSH	SC	SPC	THCOM	TSC	WHAUP
ASP	CEN	DUSIT	GPI	JKN	MBAX	PAP	PSL	SCB	SPI	THIP	TSI	WICE
AWC	CENDEL	EA	GPSC	JR	MBK	PATO	PSTC	SCC	SPRC	THRE	TSTE	WIJK
AYUD	CFRESH	EASTW	GSTEEL	K	MC	PB	PT	SCCC	SRICHA	THREL	TSTH	XO
B	CGH	ECF	GULF	KASET	MCOT	PCSGH	PTECH	SCG	SSF	TIDLOR	TTA	YUASA
BAFS	CHEWA	ECL	GUNKUL	KBANK	META	PDG	PTG	SCGP	SSP	TIPCO	TTB	ZEN
BAM	CHOTI	EGCO	HANA	KBS	MFC	PDJ	PTT	SCM	SSSC	TISCO	TTCL	ZIGA

คำชี้แจง ข้อมูลบริษัทที่เข้าร่วมโครงการแนวร่วมปฏิบัติของภาคเอกชนไทยในการต่อต้านทุจริต (Thai CAC) ของสมาคมส่งเสริมสถาบันกรรมการบริษัทไทย มี 2 กลุ่ม คือ

- ได้ประกาศเจตนารมณ์เข้าร่วม CAC
- ได้รับการรับรอง CAC

การเปิดเผยผลการประเมินดัชนีชี้วัดความคืบหน้าการป้องกันการมีส่วนเกี่ยวข้องกับการทุจริตคอร์รัปชัน (Anti-corruption Progress Indicators) ของบริษัทจดทะเบียนในตลาดหลักทรัพย์แห่งประเทศไทยซึ่งจัดทำโดยสถาบันไทยพัฒน์ เป็นการดำเนินการตามนโยบายและตามแผนพัฒนาความยั่งยืนสำหรับบริษัทจดทะเบียนของสำนักงานคณะกรรมการกำกับหลักทรัพย์และตลาดหลักทรัพย์ โดยผลการประเมินดังกล่าวของสถาบันไทยพัฒน์ อาศัยข้อมูลที่ได้รับจากบริษัทจดทะเบียนตามที่บริษัทจดทะเบียนได้ระบุในแบบแสดงข้อมูลเพื่อการประเมิน Anti-corruption ซึ่งได้อ้างอิงข้อมูลมาจากแบบแสดงรายการข้อมูลประจำปี (แบบ 56-1) รายงานประจำปี (แบบ 56-2) หรือในบุคคลภายนอก โดยมีได้เป็นการประเมินการปฏิบัติของบริษัทจดทะเบียนในตลาดหลักทรัพย์แห่งประเทศไทย และมีได้ใช้ข้อมูลภายใต้เพื่อการประเมินเนื่องจากผลการประเมินดังกล่าวเป็นเพียงผลการประเมิน ณ วันที่ปรากฏในผลการประเมินเท่านั้น ดังนั้นผลการประเมินจึงอาจเปลี่ยนแปลงได้ภายหลังจากวันดังกล่าว หรือเมื่อข้อมูลที่เกี่ยวข้องมีการเปลี่ยนแปลง ทั้งนี้ บริษัทหลักทรัพย์ คิงส์ฟอร์ด จำกัด (มหาชน) มิได้ยืนยัน ตรวจสอบ หรือรับรองความถูกต้องครบถ้วนของผลการประเมินดังกล่าวแต่อย่างใด

ข้อมูลในเอกสารฉบับนี้ รวบรวมมาจากแหล่งข้อมูลที่นำเชื่อถือ อย่างไรก็ดี บริษัทหลักทรัพย์ คิงส์ฟอร์ด จำกัด (มหาชน) ไม่สามารถที่จะยืนยันหรือรับรองความถูกต้องของข้อมูลเหล่านี้ได้ ไม่ว่าประการใดๆ บทวิเคราะห์ในเอกสารนี้ จัดทำขึ้นโดยอ้างอิงหลักเกณฑ์ทางวิชาการเกี่ยวกับหลักการวิเคราะห์ และมีได้เป็นการชี้แนะ หรือเสนอแนะให้ซื้อหรือขายหลักทรัพย์ใดๆ การตัดสินใจซื้อหรือขายหลักทรัพย์ใดๆ ของผู้อ่าน ไม่ว่าเกิดจากการอ่านบทความในเอกสารนี้หรือไม่ก็ตาม ล้วนเป็นผลจากการใช้วิจารณญาณของผู้อ่าน โดยไม่มีส่วนเกี่ยวข้องหรือพึ่งพิงผูกพันใดๆ กับ บริษัทหลักทรัพย์ คิงส์ฟอร์ด จำกัด (มหาชน) ไม่ว่ากรณีใด

ชื่อ	นามสกุล	ตำแหน่ง	เลขที่ทะเบียน SEC	โทรศัพท์	อีเมล	เป็นนักวิเคราะห์ทางด้านปัจจัยพื้นฐาน (โปรดระบุชื่อหุ้นและกลุ่มอุตสาหกรรม)
อภิชัย	เรามาณะชัย	ผู้ช่วยกรรมการผู้จัดการ นักวิเคราะห์การลงทุนปัจจัยทางเทคนิค นักวิเคราะห์กลยุทธ์การลงทุน นักวิเคราะห์การลงทุนปัจจัยพื้นฐานด้านตลาดทุน	002939	02 829 6999 Ext. 2200	apichai.ra@kfsec.co.th	
นพพร	ฉายแก้ว	ผู้จัดการอาวุโส	043964	02 829 6999 Ext. 2203	noppom.ch@kfsec.co.th	พลังงานและปิโตรเคมี ยานยนต์ ขนส่งทางอากาศ
ณัฐวิชัย	ภูสุนทรศรี	นักวิเคราะห์	087077	02 829 6999 Ext. 2204	nattawat.po@kfsec.co.th	อาหาร, การแพทย์, พาณิชยกรรม
ณัฐ	แก้วบริสุทธิ์สกุล	ผู้ช่วยนักวิเคราะห์				เทคโนโลยีสารสนเทศและการสื่อสาร และกลุ่มบริการรับเหมาก่อสร้าง