



Globlex Group

17 November 2023

AFTERNOON CALL ACTION NOTES

By Globlex Research Department

ดัชนี SET ปิดภาคเช้า

Close	1,412.98	Value	28,309 ลบ.
Change	-2.36	%Change	-0.17%

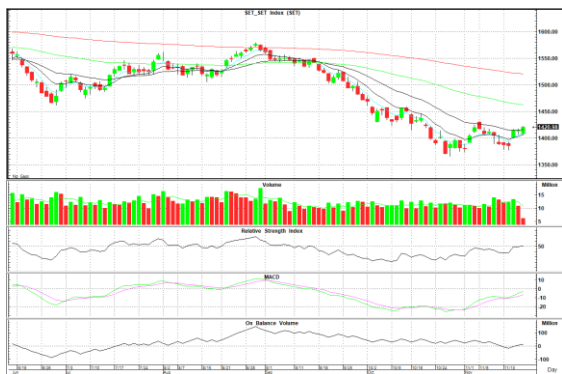
สรุปภาวะตลาดภาคเช้า

ตลาดหุ้นในภาคเช้า ดัชนีเคลื่อนไหวผันผวน โดยเคลื่อนไหว ระหว่าง -9 ถึง +7 จุด เมื่อดูตลาดหุ้นในภูมิภาค จะเห็นว่าส่วนใหญ่ก็ปรับตัวลง โดยแรงขายหลักมาจากหุ้นกลุ่มพลังงาน เนื่องจากราคาน้ำมันดิบที่ปรับตัวลงแรง ราว -5% ส่งผลให้ดัชนี SET Index ปิดตลาดที่ 1,412.98 จุด -2.36 จุด -0.17% มูลค่าการซื้อขาย 28,309 ลบ.

แนวโน้มภาคบ่าย

ดัชนีปรับตัวขึ้นสร้างรูปแบบกลับตัว W Shape โดยได้แรงหนุนจากปัจจัยทางเทคนิค สอดคล้องกับค่า สัญญาณ MACD และ RSI ที่ชี้ขึ้นสนับสนุนทิศทาง ทำให้มีโอกาสรีบาวด์ต่อเนื่อง

แนวรับ 1,410 จุด แนวต้าน 1,430 จุด



Technical Insight

AAV รับ 2.04 บาท / ต้าน 2.20 - 2.26 บาท / Cut loss 2.00 บาท

ราคาปิด 2.08 บาท

ยืนระยะเหนือเส้นค่าเฉลี่ยระยะสั้น พร้อม Volume สนับสนุน และ Slow Sto. เพิ่งพลิกตัวส่งสัญญาณบวก หากผ่านต้านแรกที่ 2.20 บาท ลุ้นทดสอบ EMA-50 ที่ 2.26 บาท

ITC รับ 20.50 บาท / ต้าน 21.90 - 22.50 บาท / Cut loss 20.30 บาท

ราคาปิด 21.00 บาท

ติดตัวทำแท่งเขียวยาว โดยมี Volume เข้า 3 วันติด และ MACD+Slow Sto. ส่งสัญญาณซื้อ หากผ่าน EMA-200 ที่ 21.90 บาท จะมีต้านถัดไปที่ 22.50 บาท

ข่าวสำคัญช่วงเช้า

- ภาวะตลาดเงินบาท: เปิด 35.23 แข็งค่า รับดอลลาร์อ่อน-บอนด์ยีลด์ร่วงหลังตัวเลขศก.สหรัฐแย่กว่าคาด
- มาเลเซียเผยเศรษฐกิจโตเพียง 3.3% ใน Q3/66 เช่นพิชส่งออกซบเซา
- จีนสั่งแบงก์ใหญ่จำกัดเพดานคบ.เงินกู้ระยะสั้น หวังคลายวิกฤตสภาพคล่อง
- TPCB วางเป้ารายได้ปี 67 โตแตะ 3 พันลบ.เตรียม COD โรงไฟฟ้าโซลาร์ฟาร์มในลาว-รอเซ็น PPA กัมพูชา
- BGRIM บวกนำกลุ่มโรงไฟฟ้า รับอานิสงค์ราคาน้ำมันดิบร่วงแรง-บาทแข็ง และมีแผนเตรียม COD โรงไฟฟ้ารวมกว่า 300 MW ในปี 67 พร้อมพัฒนาโครงการใหม่ต่อเนื่อง
- CHG ตั้ง "หมอเจษฎา" อดีตปลัดสธ.นั่ง CEO คนใหม่
- CV ปรับราคาขายหุ้นเพิ่มทุน RO เป็น 0.50 บาทจาก 1.00 บาท

ที่มา : สำนักข่าวอินโฟเควสท์

นักวิเคราะห์ 02-6725999
 วิลาลินี บุญมาสูงทรง ext.5937
 วัชรินทร์ จงยรรยง ext.5936
 ณัฐวุฒิ วงศ์เยาวรักษ์ ext.5805
 สลักบุญ วงศ์อัครเดช ext.7287

ผู้ช่วยนักวิเคราะห์
 ปณชัย กฤตธนชัย

Disclaimer : ข้อมูลในรายงานนี้เป็นข้อมูลที่มีการเปิดเผยต่อสาธารณะซึ่งนักลงทุนสามารถเข้าถึงได้โดยทั่วไป และเป็นข้อมูลที่เชื่อว่าน่าเชื่อถือได้ ความคิดเห็นที่ปรากฏอยู่ในรายงานนี้เป็นเพียงการนำเสนอในมุมมองของบริษัทและเป็นการคิดเห็น ณ วันที่ที่ปรากฏในรายงานเท่านั้น ซึ่งอาจเปลี่ยนแปลงได้ภายหลังวันดังกล่าว โดยบริษัทไม่จำเป็นต้องแจ้งให้สาธารณชนหรือนักลงทุนทราบ รายงานนี้จัดทำขึ้นเพื่อเผยแพร่ข้อมูลให้แก่กลุ่มลงทุนเท่านั้น บริษัทไม่รับผิดชอบต่อการนำข้อมูลหรือความคิดเห็นใดๆไปใช้ในทุกรณี ดังนั้นนักลงทุนจึงควรใช้ดุลพินิจในการพิจารณาตัดสินใจการลงทุน นอกจากนี้ บริษัทในกลุ่มของบริษัทอาจมีส่วนเกี่ยวข้องหรือผลประโยชน์ใดๆกับบริษัทใดๆที่กล่าวถึงในรายงานนี้ก็ได้